

Conceituação

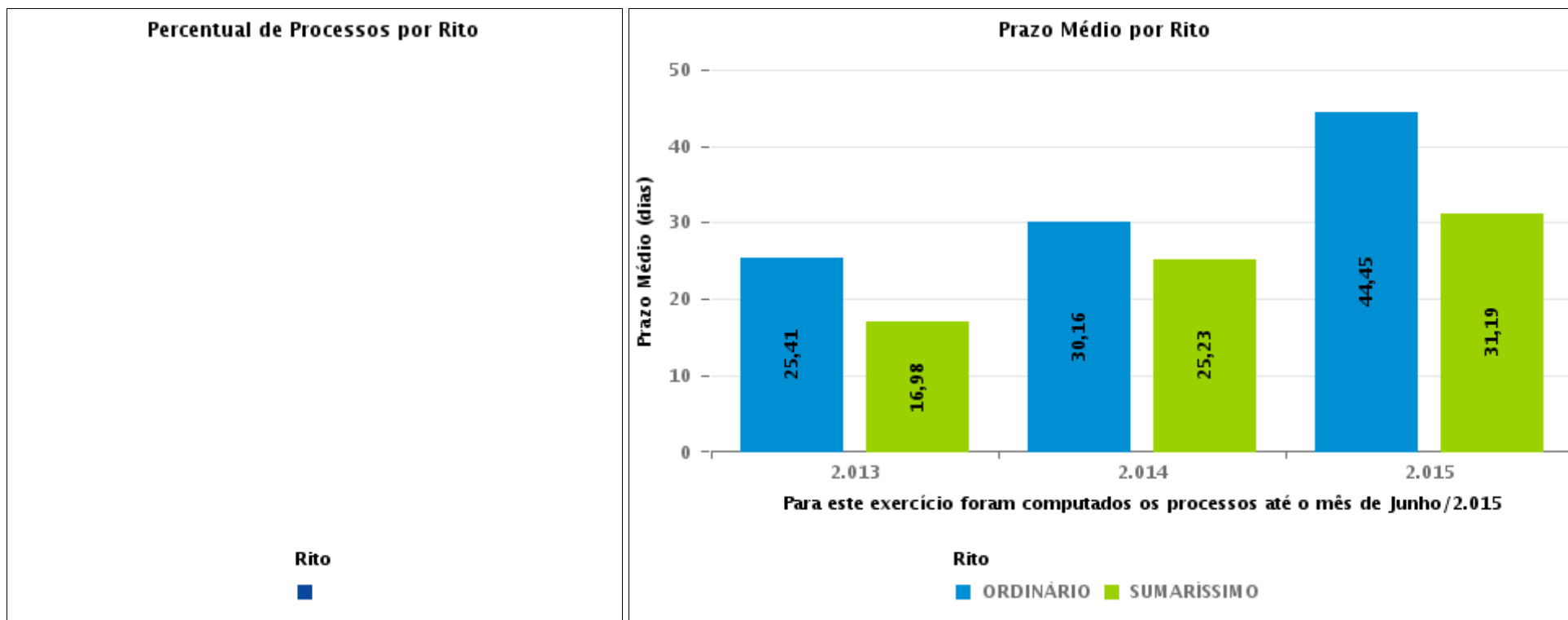
Tema	Prazos Processuais
Relatórios	Evolução Histórica Comparativo por VT Comparativo por Grupo Por Grupo Por VT Por Processo
Resumo	Apresenta o prazo médio desde o ajuizamento da ação até realização da primeira audiência.
Descrição	O prazo médio é obtido calculando-se a quantidade de dias decorridos desde o ajuizamento até a realização da 1ª audiência. Os dados são extraídos baseando-se nos itens do e-Gestão: 263 e 90263 - Do ajuizamento da ação até a realização da 1ª audiência na fase de conhecimento – rito sumaríssimo; 264 e 90264 – Do ajuizamento da ação até a realização da 1ª audiência na fase de conhecimento – exceto rito sumaríssimo (ordinário)
Origem da informação	e-Gestão
Critérios e transformações	Coletado do e-Gestão, consolidado, otimizado e classificado para análise.
Análises possíveis	Prazo médio entre o ajuizamento da ação e a realização da primeira audiência, detalhado de forma Geral, Por grupo, por VT e Por Processo.



EVOLUÇÃO HISTÓRICA DOS PRAZOS PROCESSUAIS PARA REALIZAÇÃO DA 1ª AUDIÊNCIA - POSTO AVANÇADO DE PORANGATU

Data da 1ª audiência entre 1/4/2016 e 30/4/2016 23:59:59

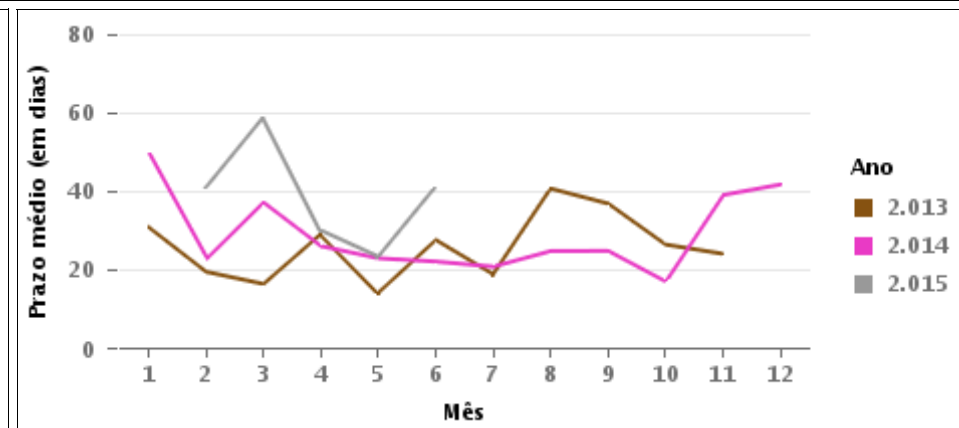
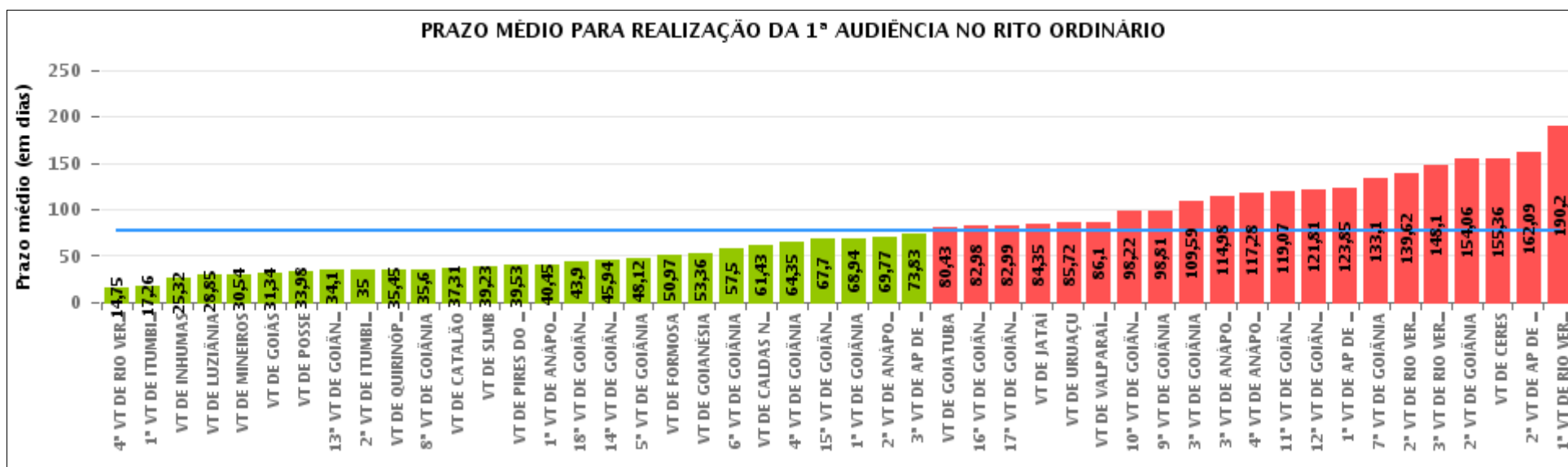
Rito	Qtd	Prazo Médio
Total/Média		





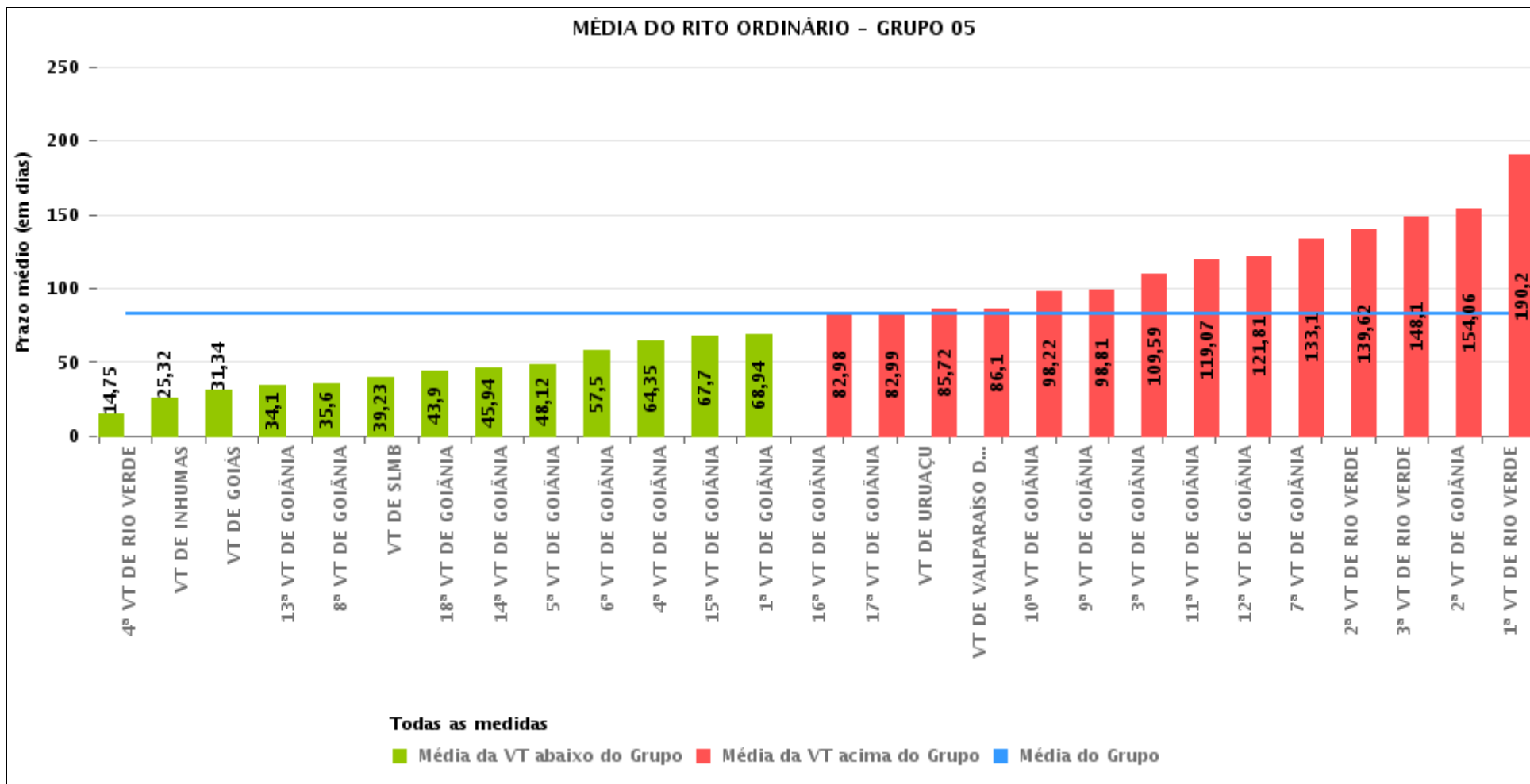
COMPARATIVO DO PRAZO MÉDIO PARA REALIZAÇÃO DA 1ª AUDIÊNCIA - POSTO AVANÇADO DE PORANGATU

Data da 1ª audiência entre 1/4/2016 e 30/4/2016 23:59:59



COMPARATIVO DO PRAZO MÉDIO PARA REALIZAÇÃO DA 1ª AUDIÊNCIA ENTRE AS VARAS DO GRUPO

Data da 1ª audiência entre 1/4/2016 e 30/4/2016 23:59:59





PRAZO MÉDIO PARA REALIZAÇÃO DA 1ª AUDIÊNCIA POR GRUPO

Data da 1ª audiência entre 1/4/2016 e 30/4/2016 23:59:59

Rito	Grupo	Qtd. Processos	Prazo Médio (dias)	Ranking
ORDINÁRIO	GRUPO 01	42	33,98	1°
	GRUPO 04	795	44,87	2°
	GRUPO 02	77	48,44	3°
	GRUPO 03	451	79,25	4°
	GRUPO 05	2.567	82,87	5°
	GRUPO 06	354	109,99	6°

<p>Legenda:</p> <p># Grupo 01 – Até 750 VT de Posse</p> <p># Grupo 02 – De 751 a 1000 VT de Formosa VT de Pires do Rio</p> <p># Grupo 03 – De 1001 a 1500 VT de Ceres 1ª VT de Anápolis 2ª VT de Anápolis 3ª VT de Anápolis 4ª VT de Anápolis VT de Caldas Novas</p>	<p># Grupo 04 – De 1501 a 2000 VT de Catalão VT de Goiatuba 1ª VT de Itumbiara 2ª VT de Itumbiara VT de Jataí VT de Luziânia VT de Mineiros VT de Quirinópolis</p> <p># Grupo 05 – De 2001 a 2500 1ª VT de Goiânia 2ª VT de Goiânia 3ª VT de Goiânia 4ª VT de Goiânia 5ª VT de Goiânia 6ª VT de Goiânia 7ª VT de Goiânia</p>	<p>8ª VT de Goiânia 9ª VT de Goiânia 10ª VT de Goiânia 11ª VT de Goiânia 12ª VT de Goiânia 13ª VT de Goiânia 14ª VT de Goiânia 15ª VT de Goiânia 16ª VT de Goiânia 17ª VT de Goiânia 18ª VT de Goiânia VT de Goiás VT de Inhumas 1ª VT de Rio Verde 2ª VT de Rio Verde 3ª VT de Rio Verde 4ª VT de Rio Verde VT de Uruaçu VT de São Luis de Montes Belos VT de Valparaíso de Goiás</p>	<p>#Grupo 06 – A partir de 2500 1ª VT de Aparecida de Goiânia 2ª VT de Aparecida de Goiânia 3ª VT de Aparecida de Goiânia VT de Goianésia</p>
--	--	--	---



PRAZO MÉDIO PARA REALIZAÇÃO DA 1ª AUDIÊNCIA DE TODAS AS VARAS DO TRABALHO

Data da 1ª audiência entre 1/4/2016 e 30/4/2016 23:59:59

ORDINÁRIO

Qtd. Processos	Prazo Médio (dias)
4.286	76,58

Vara do Trabalho	Qtd Processos	Prazo Médio	Ranking
4ª VARA DO TRABALHO DE RIO VERDE	93	14,75	1º
1ª VARA DO TRABALHO DE ITUMBIARA	57	17,26	2º
VARA DO TRABALHO DE INHUMAS	62	25,32	3º
VARA DO TRABALHO DE LUZIÂNIA	74	28,85	4º
VARA DO TRABALHO DE MINEIROS	95	30,54	5º
VARA DO TRABALHO DE GOIÁS	86	31,34	6º
VARA DO TRABALHO DE POSSE	42	33,98	7º
13ª VARA DO TRABALHO DE GOIÂNIA	96	34,1	8º
2ª VARA DO TRABALHO DE ITUMBIARA	62	35	9º
VARA DO TRABALHO DE QUIRINÓPOLIS	151	35,45	10º
8ª VARA DO TRABALHO DE GOIÂNIA	116	35,6	11º
VARA DO TRABALHO DE CATALÃO	158	37,31	12º
VARA DO TRABALHO DE SÃO LUIS DE MONTES BELOS	115	39,23	13º
VARA DO TRABALHO DE PIRES DO RIO	17	39,53	14º
1ª VARA DO TRABALHO DE ANÁPOLIS	130	40,45	15º
18ª VARA DO TRABALHO DE GOIÂNIA	103	43,9	16º
14ª VARA DO TRABALHO DE GOIÂNIA	96	45,94	17º
5ª VARA DO TRABALHO DE GOIÂNIA	84	48,12	18º
VARA DO TRABALHO DE FORMOSA	60	50,97	19º
VARA DO TRABALHO DE GOIANÉSIA	77	53,36	20º
6ª VARA DO TRABALHO DE GOIÂNIA	98	57,5	21º
VARA DO TRABALHO DE CALDAS NOVAS	49	61,43	22º
4ª VARA DO TRABALHO DE GOIÂNIA	113	64,35	23º
15ª VARA DO TRABALHO DE GOIÂNIA	90	67,7	24º
1ª VARA DO TRABALHO DE GOIÂNIA	83	68,94	25º
2ª VARA DO TRABALHO DE ANÁPOLIS	98	69,77	26º



PRAZO MÉDIO PARA REALIZAÇÃO DA 1ª AUDIÊNCIA DE TODAS AS VARAS DO TRABALHO

ORDINÁRIO

Qtd. Processos	Prazo Médio (dias)
4.286	76,58

Vara do Trabalho	Qtd Processos	Prazo Médio	Ranking
3ª VARA DO TRABALHO DE APARECIDA DE GOIÂNIA	76	73,83	27°
VARA DO TRABALHO DE GOIATUBA	119	80,43	28°
16ª VARA DO TRABALHO DE GOIÂNIA	108	82,98	29°
17ª VARA DO TRABALHO DE GOIÂNIA	101	82,99	30°
VARA DO TRABALHO DE JATAÍ	79	84,35	31°
VARA DO TRABALHO DE URUAÇU	82	85,72	32°
VARA DO TRABALHO DE VALPARAÍSO DE GOIÁS	97	86,1	33°
10ª VARA DO TRABALHO DE GOIÂNIA	102	98,22	34°
9ª VARA DO TRABALHO DE GOIÂNIA	75	98,81	35°
3ª VARA DO TRABALHO DE GOIÂNIA	106	109,59	36°
3ª VARA DO TRABALHO DE ANÁPOLIS	81	114,98	37°
4ª VARA DO TRABALHO DE ANÁPOLIS	82	117,28	38°
11ª VARA DO TRABALHO DE GOIÂNIA	71	119,07	39°
12ª VARA DO TRABALHO DE GOIÂNIA	67	121,81	40°
1ª VARA DO TRABALHO DE APARECIDA DE GOIÂNIA	88	123,85	41°
7ª VARA DO TRABALHO DE GOIÂNIA	62	133,1	42°
2ª VARA DO TRABALHO DE RIO VERDE	202	139,62	43°
3ª VARA DO TRABALHO DE RIO VERDE	99	148,1	44°
2ª VARA DO TRABALHO DE GOIÂNIA	68	154,06	45°
VARA DO TRABALHO DE CERES	11	155,36	46°
2ª VARA DO TRABALHO DE APARECIDA DE GOIÂNIA	113	162,09	47°
1ª VARA DO TRABALHO DE RIO VERDE	92	190,2	48°



PRAZO MÉDIO PARA REALIZAÇÃO DA 1ª AUDIÊNCIA - POSTO AVANÇADO DE PORANGATU

Data da 1ª audiência entre 1/4/2016 e 30/4/2016 23:59:59

Qtd	Prazo Médio

Nr. Processo	Ajuiz.	1ª Aud.	Prazo

Legenda:

- Ajuiz.: Data do Ajuizamento;
- 1ª Aud.: Data da primeira audiência que ocorrer, Inicial ou UNA;
- Prazo: Prazo, em dias corridos, entre a Data do Ajuizamento e a Data da 1ª Audiência.



PRAZO MÉDIO PARA REALIZAÇÃO DA 1ª AUDIÊNCIA - POSTO AVANÇADO DE PORANGATU

Data da 1ª audiência entre 1/4/2016 e 30/4/2016 23:59:59

Qtd	Prazo Médio

Nr. Processo	Ajuiz.	1ª Aud.	Prazo

Legenda:

- Ajuiz.: Data do Ajuizamento;
- 1ª Aud.: Data da primeira audiência que ocorrer, Inicial ou UNA;
- Prazo: Prazo, em dias corridos, entre a Data do Ajuizamento e a Data da 1ª Audiência.