

## Conceituação

Tema	Prazos Processuais
<b>Relatórios</b>	Evolução Histórica Comparativo por VT Comparativo por Grupo Por Grupo Por VT Por Processo Por Magistrado
<b>Resumo</b>	Apresenta o prazo médio entre a realização da primeira audiência e o encerramento da instrução.
<b>Descrição</b>	O prazo médio é obtido calculando-se a quantidade de dias decorridos entre a data da primeira audiência e a data do encerramento da instrução. Os dados são extraídos baseando-se nos seguintes itens do e-Gestão:  265 e 90265 - Da realização da primeira audiência até o encerramento da instrução processual na fase de conhecimento – rito sumaríssimo;  266 e 90266 – Da realização da primeira audiência até o encerramento da instrução processual na fase de conhecimento – exceto rito sumaríssimo (ordinário)
<b>Origem da informação</b>	e-Gestão
<b>Critérios e transformações</b>	Coletado do e-Gestão, consolidado, otimizado e classificado para análise.
<b>Análises possíveis</b>	Prazo médio entre a realização da primeira audiência e o encerramento da instrução processual na fase de conhecimento, detalhado de forma Geral, Por grupo, por VT, Por Processo e Por Magistrado.

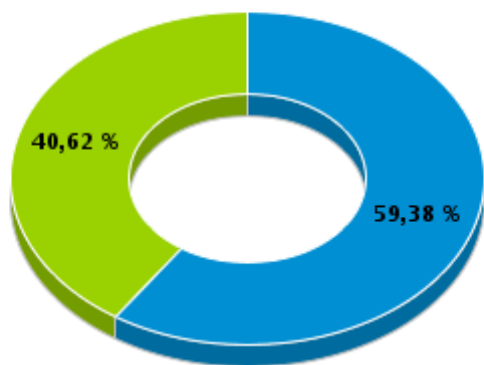


## EVOLUÇÃO HISTÓRICA DOS PRAZOS PROCESSUAIS ENTRE A 1ª AUDIÊNCIA E O ENCERRAMENTO DA INSTRUÇÃO - 8ª VARA DO TRABALHO DE GOIÂNIA

Data do encerramento da instrução entre 1/4/2016 e 30/4/2016 23:59:59

Rito	Qtd	Prazo Médio
ORDINÁRIO	95	178,4
SUMARÍSSIMO	65	40,6
<b>Total/Média</b>	<b>160</b>	<b>122,42</b>

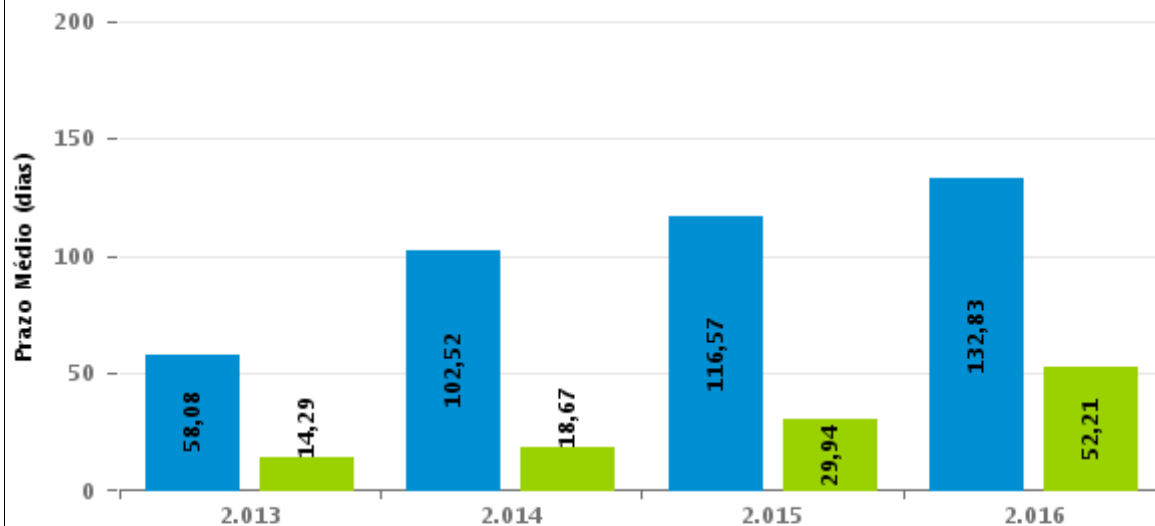
Percentual de Processos por Rito



Rito

■ ORDINÁRIO ■ SUMARÍSSIMO

Prazo Médio por Rito



Para este exercício foram computados os processos até o mês de Dezembro/2016

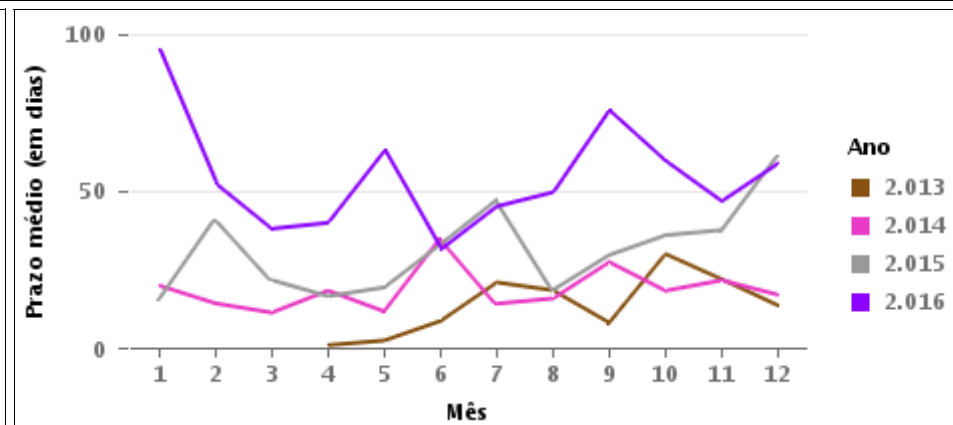
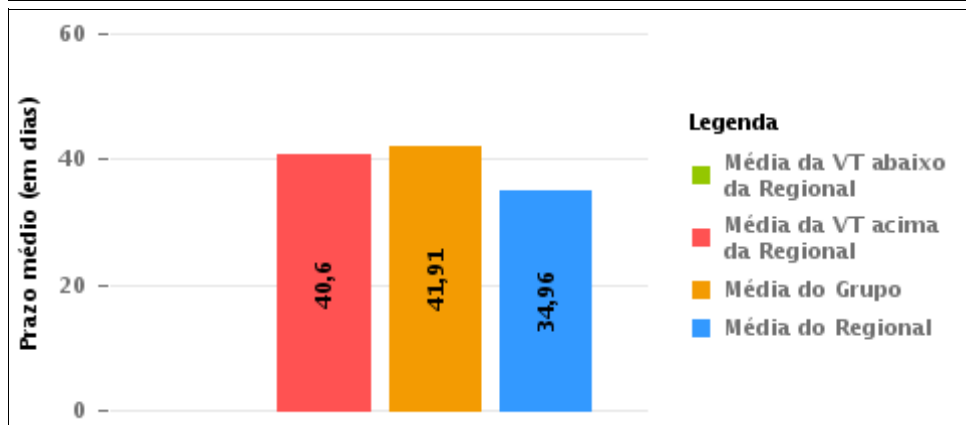
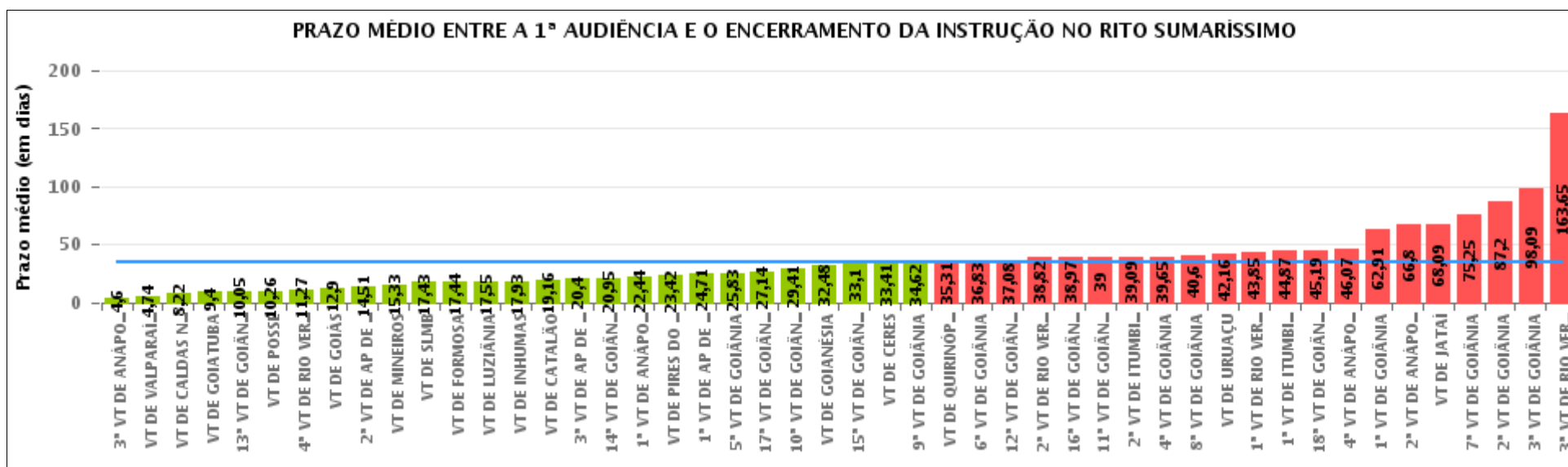
Rito

■ ORDINÁRIO ■ SUMARÍSSIMO



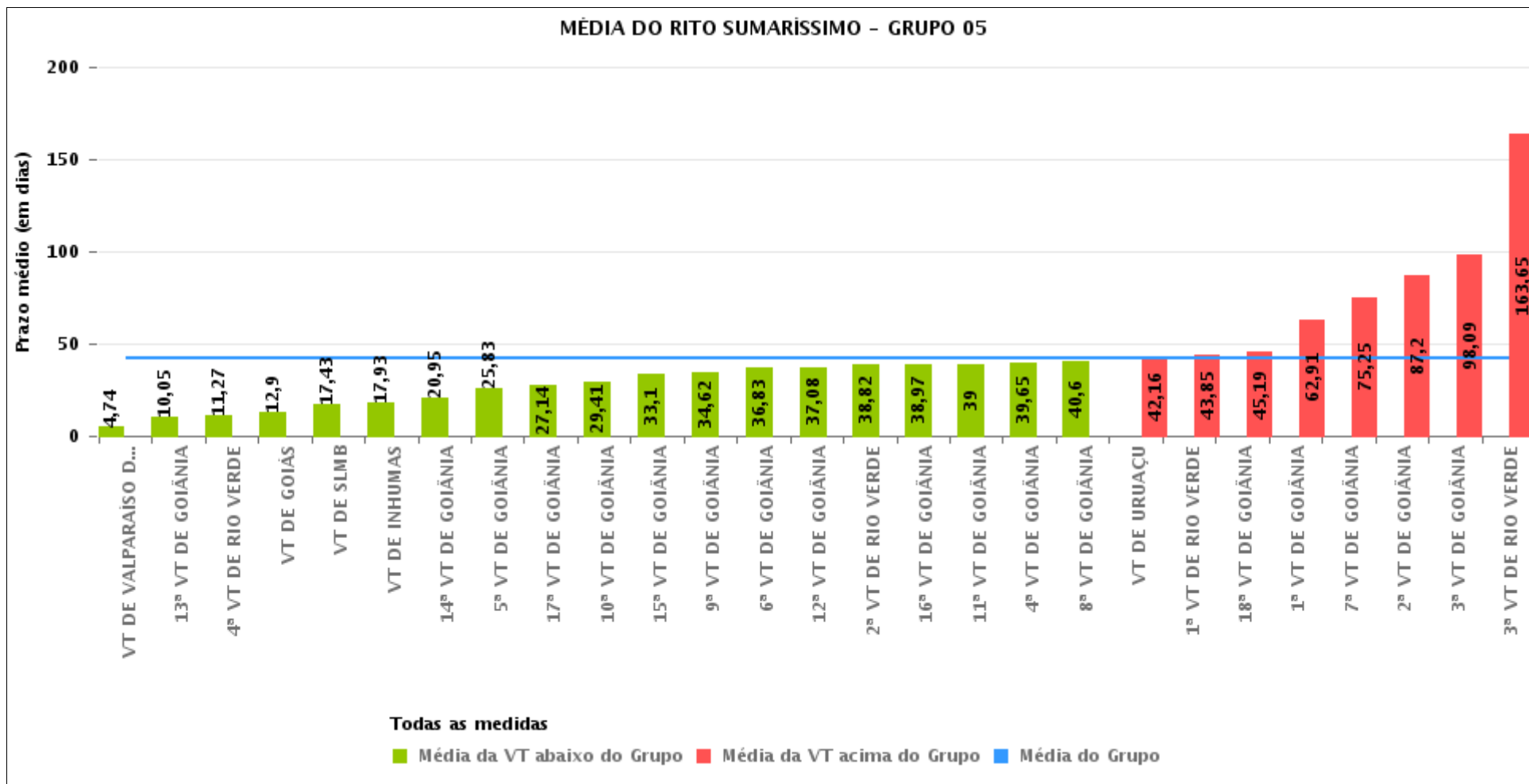
## COMPARATIVO DO PRAZO MÉDIO ENTRE A 1ª AUDIÊNCIA E O ENCERRAMENTO DA INSTRUÇÃO - 8ª VARA DO TRABALHO DE GOIÂNIA

Data do encerramento da instrução entre 1/4/2016 e 30/4/2016 23:59:59



## COMPARATIVO DO PRAZO MÉDIO ENTRE A 1ª AUDIÊNCIA E O ENCERRAMENTO DA INSTRUÇÃO ENTRE AS VARAS DO GRUPO

Data do encerramento da instrução entre 1/4/2016 e 30/4/2016 23:59:59





## PRAZO MÉDIO ENTRE A 1ª AUDIÊNCIA E O ENCERRAMENTO DA INSTRUÇÃO POR GRUPO

Data do encerramento da instrução entre 1/4/2016 e 30/4/2016 23:59:59

Rito	Grupo	Qtd. Processos	Prazo Médio (dias)	Ranking
SUMARÍSSIMO	GRUPO 01	27	10,26	1°
	GRUPO 02	79	19,78	2°
	GRUPO 06	308	24,01	3°
	GRUPO 04	567	25,21	4°
	GRUPO 03	495	31,25	5°
	GRUPO 05	1.815	41,91	6°

<p>Legenda:</p> <p># Grupo 01 – Até 750 VT de Posse</p> <p># Grupo 02 – De 751 a 1000 VT de Formosa VT de Pires do Rio</p> <p># Grupo 03 – De 1001 a 1500 VT de Ceres 1ª VT de Anápolis 2ª VT de Anápolis 3ª VT de Anápolis 4ª VT de Anápolis VT de Caldas Novas</p>	<p># Grupo 04 – De 1501 a 2000 VT de Catalão VT de Goiatuba 1ª VT de Itumbiara 2ª VT de Itumbiara VT de Jataí VT de Luziânia VT de Mineiros VT de Quirinópolis</p> <p># Grupo 05 – De 2001 a 2500 1ª VT de Goiânia 2ª VT de Goiânia 3ª VT de Goiânia 4ª VT de Goiânia 5ª VT de Goiânia 6ª VT de Goiânia 7ª VT de Goiânia</p>	<p>8ª VT de Goiânia 9ª VT de Goiânia 10ª VT de Goiânia 11ª VT de Goiânia 12ª VT de Goiânia 13ª VT de Goiânia 14ª VT de Goiânia 15ª VT de Goiânia 16ª VT de Goiânia 17ª VT de Goiânia 18ª VT de Goiânia VT de Goiás VT de Inhumas 1ª VT de Rio Verde 2ª VT de Rio Verde 3ª VT de Rio Verde 4ª VT de Rio Verde VT de Uruaçu VT de São Luis de Montes Belos VT de Valparaíso de Goiás</p>	<p>#Grupo 06 – A partir de 2500 1ª VT de Aparecida de Goiânia 2ª VT de Aparecida de Goiânia 3ª VT de Aparecida de Goiânia VT de Goianésia</p>
--	--	--	---



## PRAZO MÉDIO ENTRE A 1ª AUDIÊNCIA E O ENCERRAMENTO DA INSTRUÇÃO DE TODAS AS VARAS DO TRABALHO

Data do encerramento da instrução entre 1/4/2016 e 30/4/2016 23:59:59

### SUMARÍSSIMO

Qtd. Processos	Prazo Médio (dias)
3.291	34,96

Vara do Trabalho	Qtd Processos	Prazo Médio	Ranking
3ª VARA DO TRABALHO DE ANÁPOLIS	58	4,6	1º
VARA DO TRABALHO DE VALPARAÍSO DE GOIÁS	42	4,74	2º
VARA DO TRABALHO DE CALDAS NOVAS	37	8,22	3º
VARA DO TRABALHO DE GOIATUBA	113	9,4	4º
13ª VARA DO TRABALHO DE GOIÂNIA	63	10,05	5º
VARA DO TRABALHO DE POSSE	27	10,26	6º
4ª VARA DO TRABALHO DE RIO VERDE	44	11,27	7º
VARA DO TRABALHO DE GOIÁS	78	12,9	8º
2ª VARA DO TRABALHO DE APARECIDA DE GOIÂNIA	81	14,51	9º
VARA DO TRABALHO DE MINEIROS	21	15,33	10º
VARA DO TRABALHO DE SÃO LUIS DE MONTES BELOS	60	17,43	11º
VARA DO TRABALHO DE FORMOSA	48	17,44	12º
VARA DO TRABALHO DE LUZIÂNIA	121	17,55	13º
VARA DO TRABALHO DE INHUMAS	56	17,93	14º
VARA DO TRABALHO DE CATALÃO	119	19,16	15º
3ª VARA DO TRABALHO DE APARECIDA DE GOIÂNIA	42	20,4	16º
14ª VARA DO TRABALHO DE GOIÂNIA	101	20,95	17º
1ª VARA DO TRABALHO DE ANÁPOLIS	66	22,44	18º
VARA DO TRABALHO DE PIRES DO RIO	31	23,42	19º
1ª VARA DO TRABALHO DE APARECIDA DE GOIÂNIA	83	24,71	20º
5ª VARA DO TRABALHO DE GOIÂNIA	82	25,83	21º
17ª VARA DO TRABALHO DE GOIÂNIA	66	27,14	22º
10ª VARA DO TRABALHO DE GOIÂNIA	71	29,41	23º
VARA DO TRABALHO DE GOIANÉSIA	102	32,48	24º
15ª VARA DO TRABALHO DE GOIÂNIA	51	33,1	25º
VARA DO TRABALHO DE CERES	231	33,41	26º



## PRAZO MÉDIO ENTRE A 1ª AUDIÊNCIA E O ENCERRAMENTO DA INSTRUÇÃO DE TODAS AS VARAS DO TRABALHO

### SUMARÍSSIMO

Qtd. Processos	Prazo Médio (dias)
3.291	34,96

Vara do Trabalho	Qtd Processos	Prazo Médio	Ranking
9ª VARA DO TRABALHO DE GOIÂNIA	78	34,62	27º
VARA DO TRABALHO DE QUIRINÓPOLIS	29	35,31	28º
6ª VARA DO TRABALHO DE GOIÂNIA	60	36,83	29º
12ª VARA DO TRABALHO DE GOIÂNIA	66	37,08	30º
2ª VARA DO TRABALHO DE RIO VERDE	119	38,82	31º
16ª VARA DO TRABALHO DE GOIÂNIA	73	38,97	32º
11ª VARA DO TRABALHO DE GOIÂNIA	57	39	33º
2ª VARA DO TRABALHO DE ITUMBIARA	67	39,09	34º
4ª VARA DO TRABALHO DE GOIÂNIA	71	39,65	35º
8ª VARA DO TRABALHO DE GOIÂNIA	65	40,6	36º
VARA DO TRABALHO DE URUAÇU	58	42,16	37º
1ª VARA DO TRABALHO DE RIO VERDE	82	43,85	38º
1ª VARA DO TRABALHO DE ITUMBIARA	75	44,87	39º
18ª VARA DO TRABALHO DE GOIÂNIA	64	45,19	40º
4ª VARA DO TRABALHO DE ANÁPOLIS	57	46,07	41º
1ª VARA DO TRABALHO DE GOIÂNIA	64	62,91	42º
2ª VARA DO TRABALHO DE ANÁPOLIS	46	66,8	43º
VARA DO TRABALHO DE JATAÍ	22	68,09	44º
7ª VARA DO TRABALHO DE GOIÂNIA	56	75,25	45º
2ª VARA DO TRABALHO DE GOIÂNIA	45	87,2	46º
3ª VARA DO TRABALHO DE GOIÂNIA	78	98,09	47º
3ª VARA DO TRABALHO DE RIO VERDE	65	163,65	48º



## PRAZO MÉDIO ENTRE A 1ª AUDIÊNCIA E O ENCERRAMENTO DA INSTRUÇÃO - 8ª VARA DO TRABALHO DE GOIÂNIA

Data do encerramento da instrução entre 1/4/2016 e 30/4/2016 23:59:59

### 8ª VARA DO TRABALHO DE GOIÂNIA

#### SUMARÍSSIMO

Qtd	Prazo Médio
65	40,6

Nr. Processo	1ª Aud.	nc. Instruçã	Prazo
RTSum - 0010177-17.2016.5.18.0008	15/03/16	14/04/16	30
RTSum - 0010180-69.2016.5.18.0008	15/03/16	20/04/16	36
RTSum - 0010213-59.2016.5.18.0008	17/03/16	07/04/16	21
RTSum - 0010224-88.2016.5.18.0008	28/03/16	26/04/16	29
RTSum - 0010243-94.2016.5.18.0008	22/03/16	19/04/16	28
RTSum - 0010245-64.2016.5.18.0008	22/03/16	19/04/16	28
RTSum - 0010253-41.2016.5.18.0008	29/03/16	14/04/16	16
RTSum - 0010299-30.2016.5.18.0008	31/03/16	01/04/16	1
RTSum - 0010310-59.2016.5.18.0008	04/04/16	04/04/16	0
RTSum - 0010317-51.2016.5.18.0008	05/04/16	05/04/16	0
RTSum - 0010318-36.2016.5.18.0008	05/04/16	25/04/16	20
RTSum - 0010349-56.2016.5.18.0008	06/04/16	06/04/16	0
RTSum - 0010352-11.2016.5.18.0008	07/04/16	07/04/16	0
RTSum - 0010355-63.2016.5.18.0008	07/04/16	07/04/16	0
RTSum - 0010358-18.2016.5.18.0008	07/04/16	27/04/16	20
RTSum - 0010376-39.2016.5.18.0008	12/04/16	12/04/16	0
RTSum - 0010380-76.2016.5.18.0008	12/04/16	12/04/16	0
RTSum - 0010383-31.2016.5.18.0008	12/04/16	12/04/16	0
RTSum - 0010387-68.2016.5.18.0008	13/04/16	13/04/16	0
RTSum - 0010388-53.2016.5.18.0008	19/04/16	19/04/16	0
RTSum - 0010402-37.2016.5.18.0008	13/04/16	13/04/16	0
RTSum - 0010406-74.2016.5.18.0008	14/04/16	14/04/16	0

**Legenda:**

1ª Aud.: Data da primeira audiência que ocorrer, Inicial ou UNA;

Enc. da Instrução: Data da conclusão para proferir sentença;

Prazo: Quantidade de dias decorridos da 1ª aud. até o encerramento da instrução.





**PRAZO MÉDIO ENTRE A 1ª AUDIÊNCIA E O ENCERRAMENTO DA INSTRUÇÃO - 8ª VARA DO TRABALHO DE GOIÂNIA**

**8ª VARA DO TRABALHO DE GOIÂNIA**

**SUMARÍSSIMO**

Qtd	Prazo Médio
65	40,6

Nr. Processo	1ª Aud.	nc. Instruçã	Prazo
RTSum - 0010409-29.2016.5.18.0008	14/04/16	14/04/16	0
RTSum - 0010415-36.2016.5.18.0008	14/04/16	14/04/16	0
RTSum - 0010424-95.2016.5.18.0008	19/04/16	19/04/16	0
RTSum - 0010425-80.2016.5.18.0008	19/04/16	19/04/16	0
RTSum - 0010440-49.2016.5.18.0008	20/04/16	20/04/16	0
RTSum - 0010445-71.2016.5.18.0008	01/04/16	01/04/16	0
RTSum - 0010452-63.2016.5.18.0008	01/04/16	01/04/16	0
RTSum - 0010454-33.2016.5.18.0008	12/04/16	12/04/16	0
RTSum - 0010460-40.2016.5.18.0008	01/04/16	01/04/16	0
RTSum - 0010465-62.2016.5.18.0008	01/04/16	01/04/16	0
RTSum - 0010470-84.2016.5.18.0008	01/04/16	01/04/16	0
RTSum - 0010471-69.2016.5.18.0008	04/04/16	04/04/16	0
RTSum - 0010475-09.2016.5.18.0008	19/04/16	19/04/16	0
RTSum - 0010479-46.2016.5.18.0008	11/04/16	11/04/16	0
RTSum - 0010480-31.2016.5.18.0008	01/04/16	01/04/16	0
RTSum - 0010495-97.2016.5.18.0008	11/04/16	11/04/16	0
RTSum - 0010497-67.2016.5.18.0008	11/04/16	11/04/16	0
RTSum - 0010501-07.2016.5.18.0008	11/04/16	11/04/16	0
RTSum - 0010506-29.2016.5.18.0008	11/04/16	11/04/16	0
RTSum - 0010511-51.2016.5.18.0008	26/04/16	26/04/16	0
RTSum - 0010514-06.2016.5.18.0008	26/04/16	26/04/16	0
RTSum - 0010521-95.2016.5.18.0008	13/04/16	13/04/16	0
RTSum - 0010528-90.2016.5.18.0007	11/04/16	11/04/16	0
RTSum - 0010541-86.2016.5.18.0008	25/04/16	25/04/16	0
RTSum - 0010556-55.2016.5.18.0008	25/04/16	25/04/16	0

**Legenda:**

**1ª Aud.:** Data da primeira audiência que ocorrer, Inicial ou UNA;

**Enc. da Instrução:** Data da conclusão para proferir sentença;

**Prazo:** Quantidade de dias decorridos da 1ª aud. até o encerramento da instrução.



**PRAZO MÉDIO ENTRE A 1ª AUDIÊNCIA E O  
ENCERRAMENTO DA INSTRUÇÃO - 8ª VARA DO  
TRABALHO DE GOIÂNIA**

**8ª VARA DO TRABALHO DE GOIÂNIA**

**SUMARÍSSIMO**

Qtd	Prazo Médio
65	40,6

Nr. Processo	1ª Aud.	nc. Instruçã	Prazo
RTSum - 0010569-54.2016.5.18.0008	19/04/16	19/04/16	0
RTSum - 0010569-88.2015.5.18.0008	07/05/15	15/04/16	344
RTSum - 0010613-73.2016.5.18.0008	25/04/16	25/04/16	0
RTSum - 0010637-04.2016.5.18.0008	25/04/16	25/04/16	0
RTSum - 0010998-55.2015.5.18.0008	24/08/15	11/04/16	231
RTSum - 0011336-29.2015.5.18.0008	04/09/15	28/04/16	237
RTSum - 0011382-18.2015.5.18.0008	09/09/15	29/04/16	233
RTSum - 0011550-20.2015.5.18.0008	28/10/15	14/04/16	169
RTSum - 0011747-72.2015.5.18.0008	09/11/15	12/04/16	155
RTSum - 0011766-78.2015.5.18.0008	11/11/15	12/04/16	153
RTSum - 0011808-30.2015.5.18.0008	04/11/15	08/04/16	156
RTSum - 0011814-22.2015.5.18.0013	18/11/15	29/04/16	163
RTSum - 0011843-87.2015.5.18.0008	16/11/15	25/04/16	161
RTSum - 0011880-17.2015.5.18.0008	18/11/15	29/04/16	163
RTSum - 0011957-26.2015.5.18.0008	25/11/15	13/04/16	140
RTSum - 0012142-64.2015.5.18.0008	04/04/16	04/04/16	0
RTSum - 0012164-25.2015.5.18.0008	17/02/16	06/04/16	49
RTSum - 0012175-54.2015.5.18.0008	18/02/16	14/04/16	56

**Legenda:**

**1ª Aud.:** Data da primeira audiência que ocorrer, Inicial ou UNA;

**Enc. da Instrução:** Data da conclusão para proferir sentença;

**Prazo:** Quantidade de dias decorridos da 1ª aud. até o encerramento da instrução.



## PRAZO MÉDIO ENTRE A 1ª AUDIÊNCIA E O ENCERRAMENTO DA INSTRUÇÃO - 8ª VARA DO TRABALHO DE GOIÂNIA

Data do encerramento da instrução entre 1/4/2016 e 30/4/2016 23:59:59

### Sem magistrado

#### SUMARÍSSIMO

Qtd	Prazo Médio
65	40,6

Nr. Processo	1ª Aud.	Enc. Instrução.	Prazo
RTSum - 0010177-17.2016.5.18.0008	15/03/16	14/04/16	30
RTSum - 0010180-69.2016.5.18.0008	15/03/16	20/04/16	36
RTSum - 0010213-59.2016.5.18.0008	17/03/16	07/04/16	21
RTSum - 0010224-88.2016.5.18.0008	28/03/16	26/04/16	29
RTSum - 0010243-94.2016.5.18.0008	22/03/16	19/04/16	28
RTSum - 0010245-64.2016.5.18.0008	22/03/16	19/04/16	28
RTSum - 0010253-41.2016.5.18.0008	29/03/16	14/04/16	16
RTSum - 0010299-30.2016.5.18.0008	31/03/16	01/04/16	1
RTSum - 0010310-59.2016.5.18.0008	04/04/16	04/04/16	0
RTSum - 0010317-51.2016.5.18.0008	05/04/16	05/04/16	0
RTSum - 0010318-36.2016.5.18.0008	05/04/16	25/04/16	20
RTSum - 0010349-56.2016.5.18.0008	06/04/16	06/04/16	0
RTSum - 0010352-11.2016.5.18.0008	07/04/16	07/04/16	0
RTSum - 0010355-63.2016.5.18.0008	07/04/16	07/04/16	0
RTSum - 0010358-18.2016.5.18.0008	07/04/16	27/04/16	20
RTSum - 0010376-39.2016.5.18.0008	12/04/16	12/04/16	0
RTSum - 0010380-76.2016.5.18.0008	12/04/16	12/04/16	0
RTSum - 0010383-31.2016.5.18.0008	12/04/16	12/04/16	0
RTSum - 0010387-68.2016.5.18.0008	13/04/16	13/04/16	0
RTSum - 0010388-53.2016.5.18.0008	19/04/16	19/04/16	0
RTSum - 0010402-37.2016.5.18.0008	13/04/16	13/04/16	0

**Legenda:**

**1ª Aud.:** Data da primeira audiência que ocorrer, Inicial ou UNA;

**Enc. da Instrução:** Data da conclusão para proferir sentença;

**Prazo:** Quantidade de dias decorridos da 1ª aud. até o encerramento da instrução.



## PRAZO MÉDIO ENTRE A 1ª AUDIÊNCIA E O ENCERRAMENTO DA INSTRUÇÃO - 8ª VARA DO TRABALHO DE GOIÂNIA

### Sem magistrado

#### SUMARÍSSIMO

Qtd	Prazo Médio
65	40,6

Nr. Processo	1ª Aud.	Enc. Instrução.	Prazo
RTSum - 0010406-74.2016.5.18.0008	14/04/16	14/04/16	0
RTSum - 0010409-29.2016.5.18.0008	14/04/16	14/04/16	0
RTSum - 0010415-36.2016.5.18.0008	14/04/16	14/04/16	0
RTSum - 0010424-95.2016.5.18.0008	19/04/16	19/04/16	0
RTSum - 0010425-80.2016.5.18.0008	19/04/16	19/04/16	0
RTSum - 0010440-49.2016.5.18.0008	20/04/16	20/04/16	0
RTSum - 0010445-71.2016.5.18.0008	01/04/16	01/04/16	0
RTSum - 0010452-63.2016.5.18.0008	01/04/16	01/04/16	0
RTSum - 0010454-33.2016.5.18.0008	12/04/16	12/04/16	0
RTSum - 0010460-40.2016.5.18.0008	01/04/16	01/04/16	0
RTSum - 0010465-62.2016.5.18.0008	01/04/16	01/04/16	0
RTSum - 0010470-84.2016.5.18.0008	01/04/16	01/04/16	0
RTSum - 0010471-69.2016.5.18.0008	04/04/16	04/04/16	0
RTSum - 0010475-09.2016.5.18.0008	19/04/16	19/04/16	0
RTSum - 0010479-46.2016.5.18.0008	11/04/16	11/04/16	0
RTSum - 0010480-31.2016.5.18.0008	01/04/16	01/04/16	0
RTSum - 0010495-97.2016.5.18.0008	11/04/16	11/04/16	0
RTSum - 0010497-67.2016.5.18.0008	11/04/16	11/04/16	0
RTSum - 0010501-07.2016.5.18.0008	11/04/16	11/04/16	0
RTSum - 0010506-29.2016.5.18.0008	11/04/16	11/04/16	0
RTSum - 0010511-51.2016.5.18.0008	26/04/16	26/04/16	0
RTSum - 0010514-06.2016.5.18.0008	26/04/16	26/04/16	0
RTSum - 0010521-95.2016.5.18.0008	13/04/16	13/04/16	0
RTSum - 0010528-90.2016.5.18.0007	11/04/16	11/04/16	0

**Legenda:**  
1ª Aud.: Data da primeira audiência que ocorrer, Inicial ou UNA;  
Enc. da Instrução: Data da conclusão para proferir sentença;  
Prazo: Quantidade de dias decorridos da 1ª aud. até o encerramento da instrução.



**PRAZO MÉDIO ENTRE A 1ª AUDIÊNCIA E O  
ENCERRAMENTO DA INSTRUÇÃO - 8ª VARA DO  
TRABALHO DE GOIÂNIA**

**Sem magistrado**

**SUMARÍSSIMO**

Qtd	Prazo Médio
65	40,6

Nr. Processo	1ª Aud.	Enc. Instrução.	Prazo
RTSum - 0010541-86.2016.5.18.0008	25/04/16	25/04/16	0
RTSum - 0010556-55.2016.5.18.0008	25/04/16	25/04/16	0
RTSum - 0010569-54.2016.5.18.0008	19/04/16	19/04/16	0
RTSum - 0010569-88.2015.5.18.0008	07/05/15	15/04/16	344
RTSum - 0010613-73.2016.5.18.0008	25/04/16	25/04/16	0
RTSum - 0010637-04.2016.5.18.0008	25/04/16	25/04/16	0
RTSum - 0010998-55.2015.5.18.0008	24/08/15	11/04/16	231
RTSum - 0011336-29.2015.5.18.0008	04/09/15	28/04/16	237
RTSum - 0011382-18.2015.5.18.0008	09/09/15	29/04/16	233
RTSum - 0011550-20.2015.5.18.0008	28/10/15	14/04/16	169
RTSum - 0011747-72.2015.5.18.0008	09/11/15	12/04/16	155
RTSum - 0011766-78.2015.5.18.0008	11/11/15	12/04/16	153
RTSum - 0011808-30.2015.5.18.0008	04/11/15	08/04/16	156
RTSum - 0011814-22.2015.5.18.0013	18/11/15	29/04/16	163
RTSum - 0011843-87.2015.5.18.0008	16/11/15	25/04/16	161
RTSum - 0011880-17.2015.5.18.0008	18/11/15	29/04/16	163
RTSum - 0011957-26.2015.5.18.0008	25/11/15	13/04/16	140
RTSum - 0012142-64.2015.5.18.0008	04/04/16	04/04/16	0
RTSum - 0012164-25.2015.5.18.0008	17/02/16	06/04/16	49
RTSum - 0012175-54.2015.5.18.0008	18/02/16	14/04/16	56

**Legenda:**

**1ª Aud.:** Data da primeira audiência que ocorrer, Inicial ou UNA;

**Enc. da Instrução:** Data da conclusão para proferir sentença;

**Prazo:** Quantidade de dias decorridos da 1ª aud. até o encerramento da instrução.