

## Conceituação

Tema	Prazos Processuais
<b>Relatórios</b>	Evolução Histórica Comparativo por VT Comparativo por Grupo Por Grupo Por VT Por Processo Por Magistrado
<b>Resumo</b>	Apresenta o prazo médio entre a realização da primeira audiência e o encerramento da instrução.
<b>Descrição</b>	O prazo médio é obtido calculando-se a quantidade de dias decorridos entre a data da primeira audiência e a data do encerramento da instrução. Os dados são extraídos baseando-se nos seguintes itens do e-Gestão:  265 e 90265 - Da realização da primeira audiência até o encerramento da instrução processual na fase de conhecimento – rito sumaríssimo;  266 e 90266 – Da realização da primeira audiência até o encerramento da instrução processual na fase de conhecimento – exceto rito sumaríssimo (ordinário)
<b>Origem da informação</b>	e-Gestão
<b>Critérios e transformações</b>	Coletado do e-Gestão, consolidado, otimizado e classificado para análise.
<b>Análises possíveis</b>	Prazo médio entre a realização da primeira audiência e o encerramento da instrução processual na fase de conhecimento, detalhado de forma Geral, Por grupo, por VT, Por Processo e Por Magistrado.

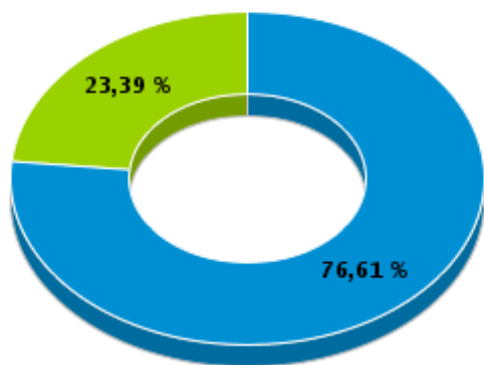


## EVOLUÇÃO HISTÓRICA DOS PRAZOS PROCESSUAIS ENTRE A 1ª AUDIÊNCIA E O ENCERRAMENTO DA INSTRUÇÃO - VARA DO TRABALHO DE QUIRINÓPOLIS

Data do encerramento da instrução entre 1/4/2016 e 30/4/2016 23:59:59

Rito	Qtd	Prazo Médio
ORDINÁRIO	95	43,47
SUMARÍSSIMO	29	35,31
<b>Total/Média</b>	<b>124</b>	<b>41,56</b>

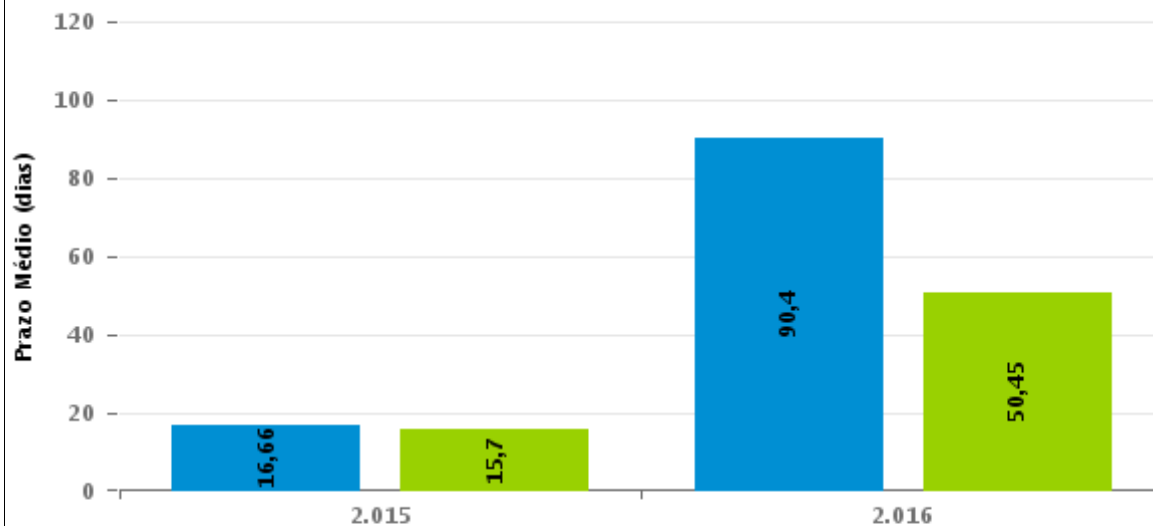
Percentual de Processos por Rito



Rito

■ ORDINÁRIO ■ SUMARÍSSIMO

Prazo Médio por Rito



Para este exercício foram computados os processos até o mês de Dezembro/2.016

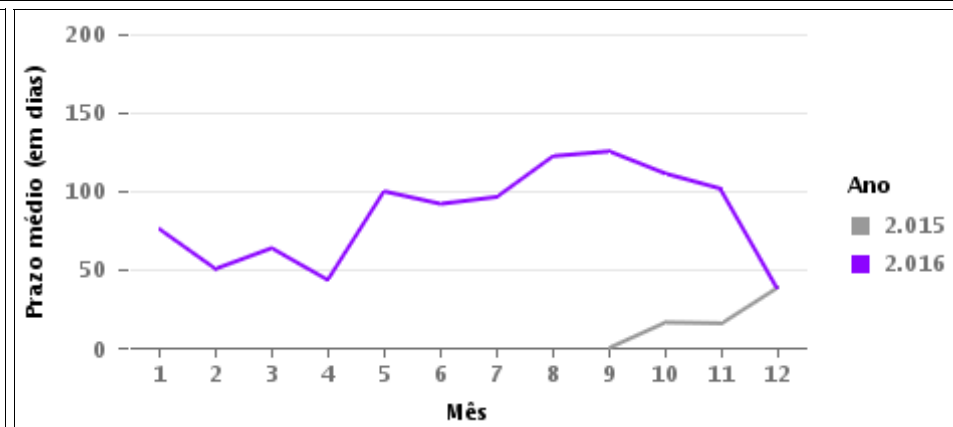
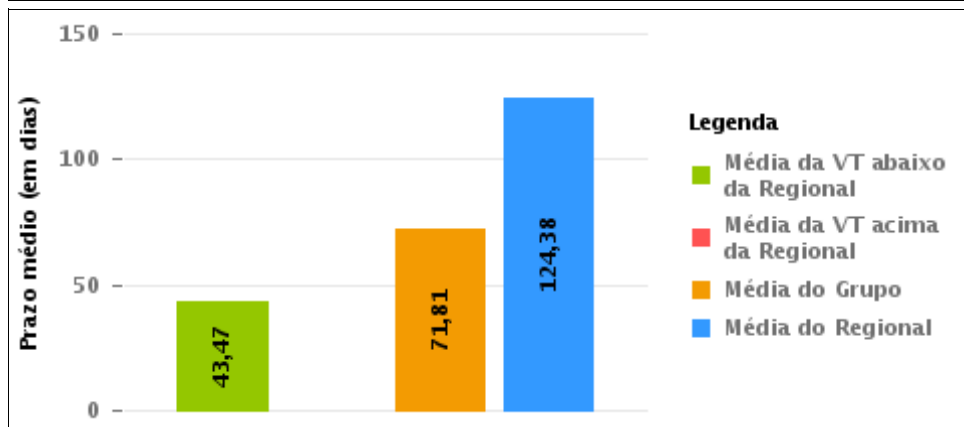
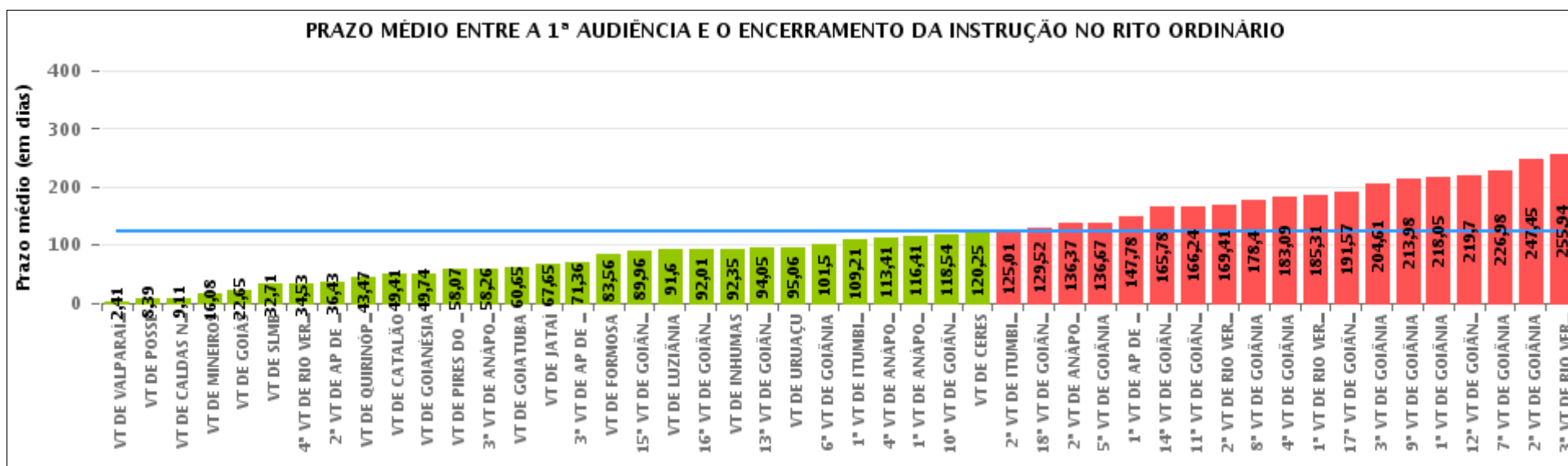
Rito

■ ORDINÁRIO ■ SUMARÍSSIMO



## COMPARATIVO DO PRAZO MÉDIO ENTRE A 1ª AUDIÊNCIA E O ENCERRAMENTO DA INSTRUÇÃO - VARA DO TRABALHO DE QUIRINÓPOLIS

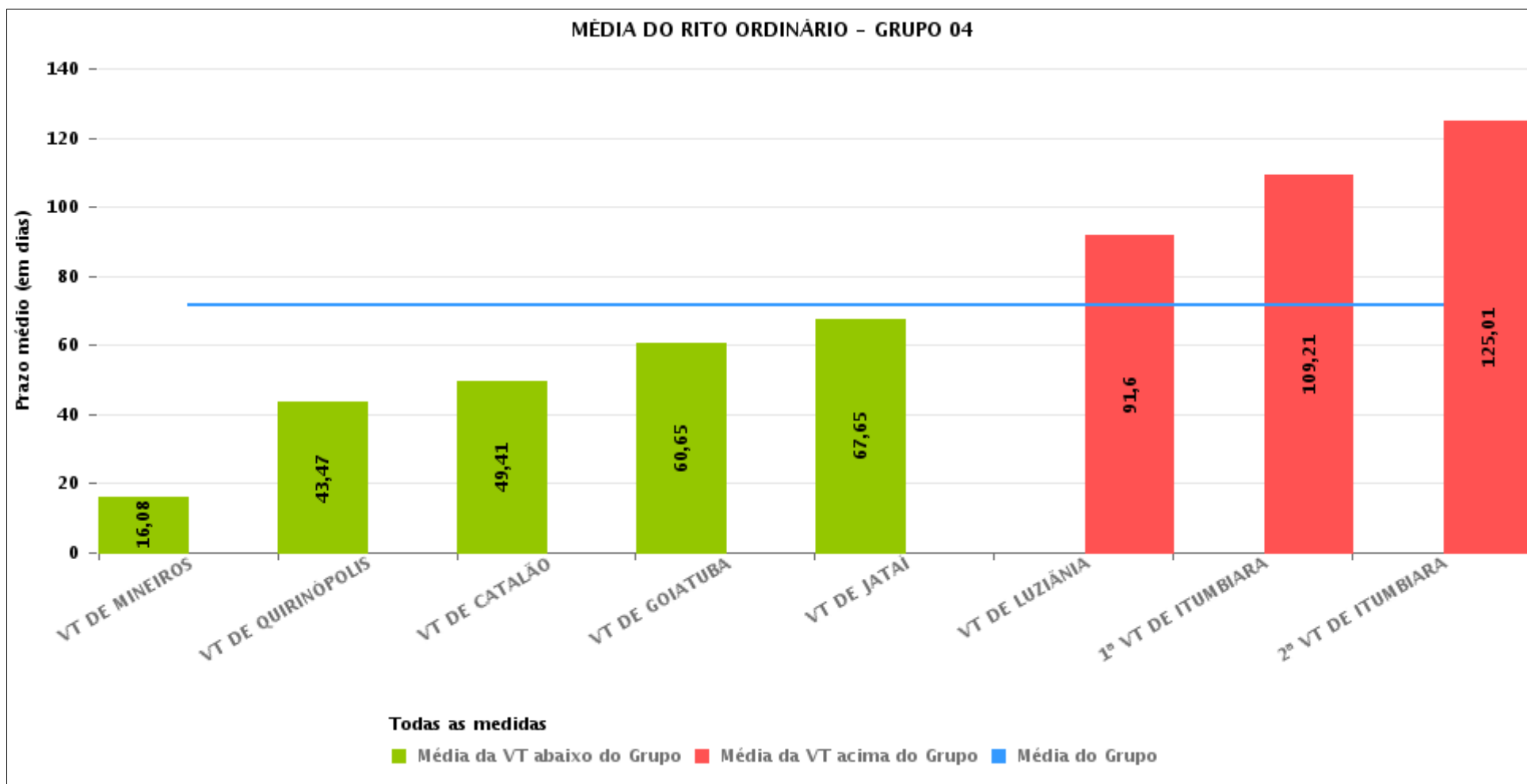
Data do encerramento da instrução entre 1/4/2016 e 30/4/2016 23:59:59





## COMPARATIVO DO PRAZO MÉDIO ENTRE A 1ª AUDIÊNCIA E O ENCERRAMENTO DA INSTRUÇÃO ENTRE AS VARAS DO GRUPO

Data do encerramento da instrução entre 1/4/2016 e 30/4/2016 23:59:59





## PRAZO MÉDIO ENTRE A 1ª AUDIÊNCIA E O ENCERRAMENTO DA INSTRUÇÃO POR GRUPO

Data do encerramento da instrução entre 1/4/2016 e 30/4/2016 23:59:59

Rito	Grupo	Qtd. Processos	Prazo Médio (dias)	Ranking
ORDINÁRIO	GRUPO 01	33	8,39	1°
	GRUPO 04	663	71,81	2°
	GRUPO 02	87	74,77	3°
	GRUPO 06	251	82,37	4°
	GRUPO 03	319	101,08	5°
	GRUPO 05	2.528	148,5	6°

<p>Legenda:</p> <p># Grupo 01 – Até 750 VT de Posse</p> <p># Grupo 02 – De 751 a 1000 VT de Formosa VT de Pires do Rio</p> <p># Grupo 03 – De 1001 a 1500 VT de Ceres 1ª VT de Anápolis 2ª VT de Anápolis 3ª VT de Anápolis 4ª VT de Anápolis VT de Caldas Novas</p>	<p># Grupo 04 – De 1501 a 2000 VT de Catalão VT de Goiatuba 1ª VT de Itumbiara 2ª VT de Itumbiara VT de Jataí VT de Luziânia VT de Mineiros VT de Quirinópolis</p> <p># Grupo 05 – De 2001 a 2500 1ª VT de Goiânia 2ª VT de Goiânia 3ª VT de Goiânia 4ª VT de Goiânia 5ª VT de Goiânia 6ª VT de Goiânia 7ª VT de Goiânia</p>	<p>8ª VT de Goiânia 9ª VT de Goiânia 10ª VT de Goiânia 11ª VT de Goiânia 12ª VT de Goiânia 13ª VT de Goiânia 14ª VT de Goiânia 15ª VT de Goiânia 16ª VT de Goiânia 17ª VT de Goiânia 18ª VT de Goiânia VT de Goiás VT de Inhumas 1ª VT de Rio Verde 2ª VT de Rio Verde 3ª VT de Rio Verde 4ª VT de Rio Verde VT de Uruaçu VT de São Luis de Montes Belos VT de Valparaíso de Goiás</p>	<p>#Grupo 06 – A partir de 2500 1ª VT de Aparecida de Goiânia 2ª VT de Aparecida de Goiânia 3ª VT de Aparecida de Goiânia VT de Goianésia</p>
--	--	--	---



## PRAZO MÉDIO ENTRE A 1ª AUDIÊNCIA E O ENCERRAMENTO DA INSTRUÇÃO DE TODAS AS VARAS DO TRABALHO

Data do encerramento da instrução entre 1/4/2016 e 30/4/2016 23:59:59

### ORDINÁRIO

Qtd. Processos	Prazo Médio (dias)
3.881	124,38

Vara do Trabalho	Qtd Processos	Prazo Médio	Ranking
VARA DO TRABALHO DE VALPARAÍSO DE GOIÁS	51	2,41	1°
VARA DO TRABALHO DE POSSE	33	8,39	2°
VARA DO TRABALHO DE CALDAS NOVAS	19	9,11	3°
VARA DO TRABALHO DE MINEIROS	36	16,08	4°
VARA DO TRABALHO DE GOIÁS	46	22,65	5°
VARA DO TRABALHO DE SÃO LUIS DE MONTES BELOS	84	32,71	6°
4ª VARA DO TRABALHO DE RIO VERDE	107	34,53	7°
2ª VARA DO TRABALHO DE APARECIDA DE GOIÂNIA	60	36,43	8°
VARA DO TRABALHO DE QUIRINÓPOLIS	95	43,47	9°
VARA DO TRABALHO DE CATALÃO	92	49,41	10°
VARA DO TRABALHO DE GOIANÉSIA	58	49,74	11°
VARA DO TRABALHO DE PIRES DO RIO	30	58,07	12°
3ª VARA DO TRABALHO DE ANÁPOLIS	68	58,26	13°
VARA DO TRABALHO DE GOIATUBA	153	60,65	14°
VARA DO TRABALHO DE JATAÍ	46	67,65	15°
3ª VARA DO TRABALHO DE APARECIDA DE GOIÂNIA	53	71,36	16°
VARA DO TRABALHO DE FORMOSA	57	83,56	17°
15ª VARA DO TRABALHO DE GOIÂNIA	76	89,96	18°
VARA DO TRABALHO DE LUZIÂNIA	93	91,6	19°
16ª VARA DO TRABALHO DE GOIÂNIA	88	92,01	20°
VARA DO TRABALHO DE INHUMAS	137	92,35	21°
13ª VARA DO TRABALHO DE GOIÂNIA	109	94,05	22°
VARA DO TRABALHO DE URUAÇU	66	95,06	23°
6ª VARA DO TRABALHO DE GOIÂNIA	88	101,5	24°
1ª VARA DO TRABALHO DE ITUMBIARA	67	109,21	25°
4ª VARA DO TRABALHO DE ANÁPOLIS	58	113,41	26°



## PRAZO MÉDIO ENTRE A 1ª AUDIÊNCIA E O ENCERRAMENTO DA INSTRUÇÃO DE TODAS AS VARAS DO TRABALHO

### ORDINÁRIO

Qtd. Processos	Prazo Médio (dias)
3.881	124,38

Vara do Trabalho	Qtd Processos	Prazo Médio	Ranking
1ª VARA DO TRABALHO DE ANÁPOLIS	94	116,41	27º
10ª VARA DO TRABALHO DE GOIÂNIA	89	118,54	28º
VARA DO TRABALHO DE CERES	20	120,25	29º
2ª VARA DO TRABALHO DE ITUMBIARA	81	125,01	30º
18ª VARA DO TRABALHO DE GOIÂNIA	94	129,52	31º
2ª VARA DO TRABALHO DE ANÁPOLIS	60	136,37	32º
5ª VARA DO TRABALHO DE GOIÂNIA	73	136,67	33º
1ª VARA DO TRABALHO DE APARECIDA DE GOIÂNIA	80	147,78	34º
14ª VARA DO TRABALHO DE GOIÂNIA	140	165,78	35º
11ª VARA DO TRABALHO DE GOIÂNIA	88	166,24	36º
2ª VARA DO TRABALHO DE RIO VERDE	151	169,41	37º
8ª VARA DO TRABALHO DE GOIÂNIA	95	178,4	38º
4ª VARA DO TRABALHO DE GOIÂNIA	99	183,09	39º
1ª VARA DO TRABALHO DE RIO VERDE	125	185,31	40º
17ª VARA DO TRABALHO DE GOIÂNIA	111	191,57	41º
3ª VARA DO TRABALHO DE GOIÂNIA	99	204,61	42º
9ª VARA DO TRABALHO DE GOIÂNIA	62	213,98	43º
1ª VARA DO TRABALHO DE GOIÂNIA	108	218,05	44º
12ª VARA DO TRABALHO DE GOIÂNIA	79	219,7	45º
7ª VARA DO TRABALHO DE GOIÂNIA	64	226,98	46º
2ª VARA DO TRABALHO DE GOIÂNIA	88	247,45	47º
3ª VARA DO TRABALHO DE RIO VERDE	111	255,94	48º



## PRAZO MÉDIO ENTRE A 1ª AUDIÊNCIA E O ENCERRAMENTO DA INSTRUÇÃO - VARA DO TRABALHO DE QUIRINÓPOLIS

Data do encerramento da instrução entre 1/4/2016 e 30/4/2016 23:59:59

### VARA DO TRABALHO DE QUIRINÓPOLIS

#### ORDINÁRIO

Qtd	Prazo Médio
95	43,47

Nr. Processo	1ª Aud.	nc. Instruçã	Prazo
Alvará - 0010157-85.2015.5.18.0129	05/04/16	05/04/16	0
ConPag - 0010249-29.2016.5.18.0129	07/04/16	07/04/16	0
Pet - 0010560-54.2015.5.18.0129	27/01/16	05/04/16	69
RTAlç - 0010420-20.2015.5.18.0129	17/03/16	05/04/16	19
RTOrd - 0010022-39.2016.5.18.0129	09/03/16	13/04/16	35
RTOrd - 0010046-67.2016.5.18.0129	23/02/16	07/04/16	44
RTOrd - 0010064-25.2015.5.18.0129	22/09/15	25/04/16	216
RTOrd - 0010085-64.2016.5.18.0129	15/03/16	19/04/16	35
RTOrd - 0010086-49.2016.5.18.0129	15/03/16	13/04/16	29
RTOrd - 0010087-34.2016.5.18.0129	15/03/16	19/04/16	35
RTOrd - 0010113-32.2016.5.18.0129	05/04/16	05/04/16	0
RTOrd - 0010114-17.2016.5.18.0129	14/04/16	14/04/16	0
RTOrd - 0010116-21.2015.5.18.0129	22/09/15	11/04/16	202
RTOrd - 0010118-88.2015.5.18.0129	22/09/15	07/04/16	198
RTOrd - 0010142-82.2016.5.18.0129	27/04/16	27/04/16	0
RTOrd - 0010190-41.2016.5.18.0129	30/03/16	11/04/16	12
RTOrd - 0010199-37.2015.5.18.0129	05/10/15	27/04/16	205
RTOrd - 0010206-29.2015.5.18.0129	05/10/15	27/04/16	205
RTOrd - 0010214-69.2016.5.18.0129	05/04/16	05/04/16	0
RTOrd - 0010218-09.2016.5.18.0129	05/04/16	05/04/16	0
RTOrd - 0010220-76.2016.5.18.0129	05/04/16	05/04/16	0

**Legenda:**

1ª Aud.: Data da primeira audiência que ocorrer, Inicial ou UNA;

Enc. da Instrução: Data da conclusão para proferir sentença;

Prazo: Quantidade de dias decorridos da 1ª aud. até o encerramento da instrução.





## PRAZO MÉDIO ENTRE A 1ª AUDIÊNCIA E O ENCERRAMENTO DA INSTRUÇÃO - VARA DO TRABALHO DE QUIRINÓPOLIS

### VARA DO TRABALHO DE QUIRINÓPOLIS

#### ORDINÁRIO

Qtd	Prazo Médio
95	43,47

Nr. Processo	1ª Aud.	nc. Instruça	Prazo
RTOrd - 0010226-83.2016.5.18.0129	06/04/16	27/04/16	21
RTOrd - 0010233-75.2016.5.18.0129	06/04/16	06/04/16	0
RTOrd - 0010236-30.2016.5.18.0129	06/04/16	06/04/16	0
RTOrd - 0010244-07.2016.5.18.0129	06/04/16	06/04/16	0
RTOrd - 0010246-74.2016.5.18.0129	06/04/16	27/04/16	21
RTOrd - 0010248-44.2016.5.18.0129	06/04/16	27/04/16	21
RTOrd - 0010251-33.2015.5.18.0129	29/10/15	14/04/16	168
RTOrd - 0010252-81.2016.5.18.0129	06/04/16	06/04/16	0
RTOrd - 0010259-73.2016.5.18.0129	07/04/16	07/04/16	0
RTOrd - 0010261-43.2016.5.18.0129	07/04/16	07/04/16	0
RTOrd - 0010267-50.2016.5.18.0129	26/04/16	26/04/16	0
RTOrd - 0010274-42.2016.5.18.0129	13/04/16	27/04/16	14
RTOrd - 0010287-41.2016.5.18.0129	13/04/16	26/04/16	13
RTOrd - 0010288-26.2016.5.18.0129	13/04/16	16/04/16	3
RTOrd - 0010289-11.2016.5.18.0129	13/04/16	26/04/16	13
RTOrd - 0010290-93.2016.5.18.0129	13/04/16	25/04/16	12
RTOrd - 0010292-63.2016.5.18.0129	13/04/16	13/04/16	0
RTOrd - 0010293-48.2016.5.18.0129	13/04/16	13/04/16	0
RTOrd - 0010304-77.2016.5.18.0129	13/04/16	13/04/16	0
RTOrd - 0010310-84.2016.5.18.0129	13/04/16	13/04/16	0
RTOrd - 0010321-50.2015.5.18.0129	27/10/15	14/04/16	170
RTOrd - 0010328-08.2016.5.18.0129	14/04/16	14/04/16	0
RTOrd - 0010329-90.2016.5.18.0129	19/04/16	19/04/16	0
RTOrd - 0010330-75.2016.5.18.0129	19/04/16	19/04/16	0

**Legenda:**

1ª Aud.: Data da primeira audiência que ocorrer, Inicial ou UNA;

Enc. da Instrução: Data da conclusão para proferir sentença;

Prazo: Quantidade de dias decorridos da 1ª aud. até o encerramento da instrução.



## PRAZO MÉDIO ENTRE A 1ª AUDIÊNCIA E O ENCERRAMENTO DA INSTRUÇÃO - VARA DO TRABALHO DE QUIRINÓPOLIS

### VARA DO TRABALHO DE QUIRINÓPOLIS

#### ORDINÁRIO

Qtd	Prazo Médio
95	43,47

Nr. Processo	1ª Aud.	nc. Instruça	Prazo
RTOrd - 0010331-60.2016.5.18.0129	19/04/16	19/04/16	0
RTOrd - 0010332-45.2016.5.18.0129	19/04/16	19/04/16	0
RTOrd - 0010334-15.2016.5.18.0129	19/04/16	19/04/16	0
RTOrd - 0010334-49.2015.5.18.0129	28/10/15	27/04/16	182
RTOrd - 0010335-97.2016.5.18.0129	19/04/16	19/04/16	0
RTOrd - 0010336-82.2016.5.18.0129	19/04/16	19/04/16	0
RTOrd - 0010337-67.2016.5.18.0129	19/04/16	19/04/16	0
RTOrd - 0010338-52.2016.5.18.0129	19/04/16	19/04/16	0
RTOrd - 0010342-89.2016.5.18.0129	19/04/16	19/04/16	0
RTOrd - 0010343-74.2016.5.18.0129	19/04/16	19/04/16	0
RTOrd - 0010344-59.2016.5.18.0129	18/04/16	18/04/16	0
RTOrd - 0010344-93.2015.5.18.0129	28/10/15	05/04/16	160
RTOrd - 0010345-44.2016.5.18.0129	18/04/16	18/04/16	0
RTOrd - 0010346-29.2016.5.18.0129	18/04/16	18/04/16	0
RTOrd - 0010350-03.2015.5.18.0129	29/10/15	25/04/16	179
RTOrd - 0010364-50.2016.5.18.0129	18/04/16	18/04/16	0
RTOrd - 0010373-46.2015.5.18.0129	04/11/15	13/04/16	161
RTOrd - 0010376-64.2016.5.18.0129	19/04/16	27/04/16	8
RTOrd - 0010385-26.2016.5.18.0129	23/04/16	23/04/16	0
RTOrd - 0010388-78.2016.5.18.0129	23/04/16	23/04/16	0
RTOrd - 0010421-68.2016.5.18.0129	27/04/16	27/04/16	0
RTOrd - 0010423-38.2016.5.18.0129	27/04/16	27/04/16	0
RTOrd - 0010425-08.2016.5.18.0129	27/04/16	27/04/16	0
RTOrd - 0010447-03.2015.5.18.0129	12/11/15	13/04/16	153

**Legenda:**

**1ª Aud.:** Data da primeira audiência que ocorrer, Inicial ou UNA;

**Enc. da Instrução:** Data da conclusão para proferir sentença;

**Prazo:** Quantidade de dias decorridos da 1ª aud. até o encerramento da instrução.



## PRAZO MÉDIO ENTRE A 1ª AUDIÊNCIA E O ENCERRAMENTO DA INSTRUÇÃO - VARA DO TRABALHO DE QUIRINÓPOLIS

### VARA DO TRABALHO DE QUIRINÓPOLIS

#### ORDINÁRIO

Qtd	Prazo Médio
95	43,47

Nr. Processo	1ª Aud.	nc. Instruça	Prazo
RTOrd - 0010463-54.2015.5.18.0129	26/01/16	14/04/16	79
RTOrd - 0010492-07.2015.5.18.0129	18/11/15	25/04/16	159
RTOrd - 0010504-21.2015.5.18.0129	02/02/16	06/04/16	64
RTOrd - 0010534-56.2015.5.18.0129	26/01/16	16/04/16	81
RTOrd - 0010536-26.2015.5.18.0129	27/01/16	16/04/16	80
RTOrd - 0010540-63.2015.5.18.0129	27/01/16	16/04/16	80
RTOrd - 0010541-48.2015.5.18.0129	27/01/16	26/04/16	90
RTOrd - 0010590-89.2015.5.18.0129	28/01/16	05/04/16	68
RTOrd - 0010626-34.2015.5.18.0129	03/02/16	18/04/16	75
RTOrd - 0010646-25.2015.5.18.0129	03/02/16	06/04/16	63
RTOrd - 0010649-77.2015.5.18.0129	03/02/16	25/04/16	82
RTOrd - 0010669-68.2015.5.18.0129	04/02/16	12/04/16	68
RTOrd - 0010673-08.2015.5.18.0129	04/02/16	12/04/16	68
RTOrd - 0010682-67.2015.5.18.0129	23/02/16	25/04/16	62
RTOrd - 0010686-07.2015.5.18.0129	23/02/16	07/04/16	44
RTOrd - 0010691-29.2015.5.18.0129	23/02/16	27/04/16	64
RTOrd - 0010699-06.2015.5.18.0129	25/02/16	12/04/16	47
RTOrd - 0010702-58.2015.5.18.0129	25/02/16	07/04/16	42
RTOrd - 0010719-94.2015.5.18.0129	25/02/16	27/04/16	62
RTOrd - 0010790-96.2015.5.18.0129	02/03/16	28/04/16	57
RTOrd - 0010792-66.2015.5.18.0129	02/03/16	28/04/16	57
RTOrd - 0010816-94.2015.5.18.0129	06/04/16	06/04/16	0
RTOrd - 0010820-34.2015.5.18.0129	06/04/16	06/04/16	0
RTOrd - 0010821-19.2015.5.18.0129	06/04/16	06/04/16	0

**Legenda:**

1ª Aud.: Data da primeira audiência que ocorrer, Inicial ou UNA;

Enc. da Instrução: Data da conclusão para proferir sentença;

Prazo: Quantidade de dias decorridos da 1ª aud. até o encerramento da instrução.



**PRAZO MÉDIO ENTRE A 1ª AUDIÊNCIA E O  
ENCERRAMENTO DA INSTRUÇÃO - VARA DO  
TRABALHO DE QUIRINÓPOLIS**

**VARA DO TRABALHO DE  
QUIRINÓPOLIS**

**ORDINÁRIO**

Qtd	Prazo Médio
95	43,47

Nr. Processo	1ª Aud.	nc. Instruçã	Prazo
RTOOrd - 0010822-04.2015.5.18.0129	06/04/16	06/04/16	0
RTOOrd - 0010830-78.2015.5.18.0129	09/03/16	13/04/16	35

**Legenda:**

**1ª Aud.:** Data da primeira audiência que ocorrer, Inicial ou UNA;

**Enc. da Instrução:** Data da conclusão para proferir sentença;

**Prazo:** Quantidade de dias decorridos da 1ª aud. até o encerramento da instrução.



## PRAZO MÉDIO ENTRE A 1ª AUDIÊNCIA E O ENCERRAMENTO DA INSTRUÇÃO - VARA DO TRABALHO DE QUIRINÓPOLIS

Data do encerramento da instrução entre 1/4/2016 e 30/4/2016 23:59:59

### Sem magistrado

#### ORDINÁRIO

Qtd	Prazo Médio
95	43,47

Nr. Processo	1ª Aud.	Enc. Instrução.	Prazo
Alvará - 0010157-85.2015.5.18.0129	05/04/16	05/04/16	0
ConPag - 0010249-29.2016.5.18.0129	07/04/16	07/04/16	0
Pet - 0010560-54.2015.5.18.0129	27/01/16	05/04/16	69
RTAlç - 0010420-20.2015.5.18.0129	17/03/16	05/04/16	19
RTOrd - 0010022-39.2016.5.18.0129	09/03/16	13/04/16	35
RTOrd - 0010046-67.2016.5.18.0129	23/02/16	07/04/16	44
RTOrd - 0010064-25.2015.5.18.0129	22/09/15	25/04/16	216
RTOrd - 0010085-64.2016.5.18.0129	15/03/16	19/04/16	35
RTOrd - 0010086-49.2016.5.18.0129	15/03/16	13/04/16	29
RTOrd - 0010087-34.2016.5.18.0129	15/03/16	19/04/16	35
RTOrd - 0010113-32.2016.5.18.0129	05/04/16	05/04/16	0
RTOrd - 0010114-17.2016.5.18.0129	14/04/16	14/04/16	0
RTOrd - 0010116-21.2015.5.18.0129	22/09/15	11/04/16	202
RTOrd - 0010118-88.2015.5.18.0129	22/09/15	07/04/16	198
RTOrd - 0010142-82.2016.5.18.0129	27/04/16	27/04/16	0
RTOrd - 0010190-41.2016.5.18.0129	30/03/16	11/04/16	12
RTOrd - 0010199-37.2015.5.18.0129	05/10/15	27/04/16	205
RTOrd - 0010206-29.2015.5.18.0129	05/10/15	27/04/16	205
RTOrd - 0010214-69.2016.5.18.0129	05/04/16	05/04/16	0
RTOrd - 0010218-09.2016.5.18.0129	05/04/16	05/04/16	0
RTOrd - 0010220-76.2016.5.18.0129	05/04/16	05/04/16	0

**Legenda:**

**1ª Aud.:** Data da primeira audiência que ocorrer, Inicial ou UNA;

**Enc. da Instrução:** Data da conclusão para proferir sentença;

**Prazo:** Quantidade de dias decorridos da 1ª aud. até o encerramento da instrução.



## PRAZO MÉDIO ENTRE A 1ª AUDIÊNCIA E O ENCERRAMENTO DA INSTRUÇÃO - VARA DO TRABALHO DE QUIRINÓPOLIS

Sem magistrado

ORDINÁRIO

Qtd	Prazo Médio
95	43,47

Nr. Processo	1ª Aud.	Enc. Instrução.	Prazo
RTOrd - 0010226-83.2016.5.18.0129	06/04/16	27/04/16	21
RTOrd - 0010233-75.2016.5.18.0129	06/04/16	06/04/16	0
RTOrd - 0010236-30.2016.5.18.0129	06/04/16	06/04/16	0
RTOrd - 0010244-07.2016.5.18.0129	06/04/16	06/04/16	0
RTOrd - 0010246-74.2016.5.18.0129	06/04/16	27/04/16	21
RTOrd - 0010248-44.2016.5.18.0129	06/04/16	27/04/16	21
RTOrd - 0010251-33.2015.5.18.0129	29/10/15	14/04/16	168
RTOrd - 0010252-81.2016.5.18.0129	06/04/16	06/04/16	0
RTOrd - 0010259-73.2016.5.18.0129	07/04/16	07/04/16	0
RTOrd - 0010261-43.2016.5.18.0129	07/04/16	07/04/16	0
RTOrd - 0010267-50.2016.5.18.0129	26/04/16	26/04/16	0
RTOrd - 0010274-42.2016.5.18.0129	13/04/16	27/04/16	14
RTOrd - 0010287-41.2016.5.18.0129	13/04/16	26/04/16	13
RTOrd - 0010288-26.2016.5.18.0129	13/04/16	16/04/16	3
RTOrd - 0010289-11.2016.5.18.0129	13/04/16	26/04/16	13
RTOrd - 0010290-93.2016.5.18.0129	13/04/16	25/04/16	12
RTOrd - 0010292-63.2016.5.18.0129	13/04/16	13/04/16	0
RTOrd - 0010293-48.2016.5.18.0129	13/04/16	13/04/16	0
RTOrd - 0010304-77.2016.5.18.0129	13/04/16	13/04/16	0
RTOrd - 0010310-84.2016.5.18.0129	13/04/16	13/04/16	0
RTOrd - 0010321-50.2015.5.18.0129	27/10/15	14/04/16	170
RTOrd - 0010328-08.2016.5.18.0129	14/04/16	14/04/16	0
RTOrd - 0010329-90.2016.5.18.0129	19/04/16	19/04/16	0
RTOrd - 0010330-75.2016.5.18.0129	19/04/16	19/04/16	0

**Legenda:**  
1ª Aud.: Data da primeira audiência que ocorrer, Inicial ou UNA;  
Enc. da Instrução: Data da conclusão para proferir sentença;  
Prazo: Quantidade de dias decorridos da 1ª aud. até o encerramento da instrução.



## PRAZO MÉDIO ENTRE A 1ª AUDIÊNCIA E O ENCERRAMENTO DA INSTRUÇÃO - VARA DO TRABALHO DE QUIRINÓPOLIS

Sem magistrado

ORDINÁRIO

Qtd	Prazo Médio
95	43,47

Nr. Processo	1ª Aud.	Enc. Instrução.	Prazo
RTOrd - 0010331-60.2016.5.18.0129	19/04/16	19/04/16	0
RTOrd - 0010332-45.2016.5.18.0129	19/04/16	19/04/16	0
RTOrd - 0010334-15.2016.5.18.0129	19/04/16	19/04/16	0
RTOrd - 0010334-49.2015.5.18.0129	28/10/15	27/04/16	182
RTOrd - 0010335-97.2016.5.18.0129	19/04/16	19/04/16	0
RTOrd - 0010336-82.2016.5.18.0129	19/04/16	19/04/16	0
RTOrd - 0010337-67.2016.5.18.0129	19/04/16	19/04/16	0
RTOrd - 0010338-52.2016.5.18.0129	19/04/16	19/04/16	0
RTOrd - 0010342-89.2016.5.18.0129	19/04/16	19/04/16	0
RTOrd - 0010343-74.2016.5.18.0129	19/04/16	19/04/16	0
RTOrd - 0010344-59.2016.5.18.0129	18/04/16	18/04/16	0
RTOrd - 0010344-93.2015.5.18.0129	28/10/15	05/04/16	160
RTOrd - 0010345-44.2016.5.18.0129	18/04/16	18/04/16	0
RTOrd - 0010346-29.2016.5.18.0129	18/04/16	18/04/16	0
RTOrd - 0010350-03.2015.5.18.0129	29/10/15	25/04/16	179
RTOrd - 0010364-50.2016.5.18.0129	18/04/16	18/04/16	0
RTOrd - 0010373-46.2015.5.18.0129	04/11/15	13/04/16	161
RTOrd - 0010376-64.2016.5.18.0129	19/04/16	27/04/16	8
RTOrd - 0010385-26.2016.5.18.0129	23/04/16	23/04/16	0
RTOrd - 0010388-78.2016.5.18.0129	23/04/16	23/04/16	0
RTOrd - 0010421-68.2016.5.18.0129	27/04/16	27/04/16	0
RTOrd - 0010423-38.2016.5.18.0129	27/04/16	27/04/16	0
RTOrd - 0010425-08.2016.5.18.0129	27/04/16	27/04/16	0
RTOrd - 0010447-03.2015.5.18.0129	12/11/15	13/04/16	153

**Legenda:**  
1ª Aud.: Data da primeira audiência que ocorrer, Inicial ou UNA;  
Enc. da Instrução: Data da conclusão para proferir sentença;  
Prazo: Quantidade de dias decorridos da 1ª aud. até o encerramento da instrução.



## PRAZO MÉDIO ENTRE A 1ª AUDIÊNCIA E O ENCERRAMENTO DA INSTRUÇÃO - VARA DO TRABALHO DE QUIRINÓPOLIS

### Sem magistrado

#### ORDINÁRIO

Qtd	Prazo Médio
95	43,47

Nr. Processo	1ª Aud.	Enc. Instrução.	Prazo
RTOrd - 0010463-54.2015.5.18.0129	26/01/16	14/04/16	79
RTOrd - 0010492-07.2015.5.18.0129	18/11/15	25/04/16	159
RTOrd - 0010504-21.2015.5.18.0129	02/02/16	06/04/16	64
RTOrd - 0010534-56.2015.5.18.0129	26/01/16	16/04/16	81
RTOrd - 0010536-26.2015.5.18.0129	27/01/16	16/04/16	80
RTOrd - 0010540-63.2015.5.18.0129	27/01/16	16/04/16	80
RTOrd - 0010541-48.2015.5.18.0129	27/01/16	26/04/16	90
RTOrd - 0010590-89.2015.5.18.0129	28/01/16	05/04/16	68
RTOrd - 0010626-34.2015.5.18.0129	03/02/16	18/04/16	75
RTOrd - 0010646-25.2015.5.18.0129	03/02/16	06/04/16	63
RTOrd - 0010649-77.2015.5.18.0129	03/02/16	25/04/16	82
RTOrd - 0010669-68.2015.5.18.0129	04/02/16	12/04/16	68
RTOrd - 0010673-08.2015.5.18.0129	04/02/16	12/04/16	68
RTOrd - 0010682-67.2015.5.18.0129	23/02/16	25/04/16	62
RTOrd - 0010686-07.2015.5.18.0129	23/02/16	07/04/16	44
RTOrd - 0010691-29.2015.5.18.0129	23/02/16	27/04/16	64
RTOrd - 0010699-06.2015.5.18.0129	25/02/16	12/04/16	47
RTOrd - 0010702-58.2015.5.18.0129	25/02/16	07/04/16	42
RTOrd - 0010719-94.2015.5.18.0129	25/02/16	27/04/16	62
RTOrd - 0010790-96.2015.5.18.0129	02/03/16	28/04/16	57
RTOrd - 0010792-66.2015.5.18.0129	02/03/16	28/04/16	57
RTOrd - 0010816-94.2015.5.18.0129	06/04/16	06/04/16	0
RTOrd - 0010820-34.2015.5.18.0129	06/04/16	06/04/16	0
RTOrd - 0010821-19.2015.5.18.0129	06/04/16	06/04/16	0

**Legenda:**  
1ª Aud.: Data da primeira audiência que ocorrer, Inicial ou UNA;  
Enc. da Instrução: Data da conclusão para proferir sentença;  
Prazo: Quantidade de dias decorridos da 1ª aud. até o encerramento da instrução.





**PRAZO MÉDIO ENTRE A 1ª AUDIÊNCIA E O  
ENCERRAMENTO DA INSTRUÇÃO - VARA DO  
TRABALHO DE QUIRINÓPOLIS**

**Sem magistrado**

**ORDINÁRIO**

Qtd	Prazo Médio
95	43,47

Nr. Processo	1ª Aud.	Enc. Instrução.	Prazo
RTOrd - 0010822-04.2015.5.18.0129	06/04/16	06/04/16	0
RTOrd - 0010830-78.2015.5.18.0129	09/03/16	13/04/16	35

**Legenda:**

**1ª Aud.:** Data da primeira audiência que ocorrer, Inicial ou UNA;

**Enc. da Instrução:** Data da conclusão para proferir sentença;

**Prazo:** Quantidade de dias decorridos da 1ª aud. até o encerramento da instrução.