

Conceituação

Tema	Prazos Processuais
Relatórios	Evolução Histórica Comparativo por VT Comparativo por Grupo Por Grupo Por VT Por Processo Por Magistrado
Resumo	Apresenta o prazo médio desde o ajuizamento da ação até o encerramento da instrução.
Descrição	O prazo médio é obtido calculando-se a quantidade de dias decorridos desde o ajuizamento até o encerramento da instrução. Os dados são extraídos baseando-se nos itens do e-Gestão: 267 e 90267 - Do ajuizamento da ação até o encerramento da instrução na fase de conhecimento – rito sumaríssimo; 268 e 90268 – Do ajuizamento da ação até o encerramento da instrução na fase de conhecimento – exceto rito sumaríssimo (ordinário)
Origem da informação	e-Gestão
Critérios e transformações	Coletado do e-Gestão, consolidado, otimizado e classificado para análise.
Análises possíveis	Prazo médio entre o ajuizamento da ação e o encerramento da instrução, detalhado de forma Geral, Por grupo, por VT, Por Processo e Por Magistrado.

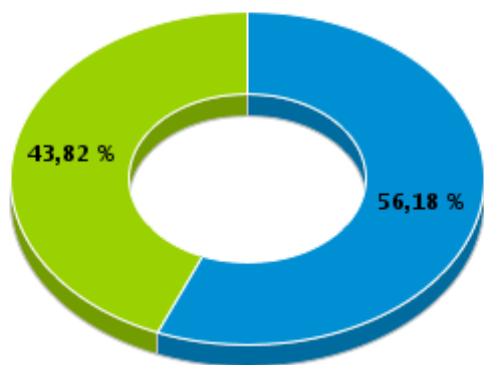


EVOLUÇÃO HISTÓRICA DOS PRAZOS PROCESSUAIS ENTRE O AJUIZAMENTO E O ENCERRAMENTO DA INSTRUÇÃO - 6ª VARA DO TRABALHO DE GOIÂNIA

Data do encerramento da instrução entre 1/4/2016 e 30/4/2016 23:59:59

Rito	Qtd	Prazo Médio
ORDINÁRIO	100	147,25
SUMARÍSSIMO	78	47,79
Total/Média	178	103,67

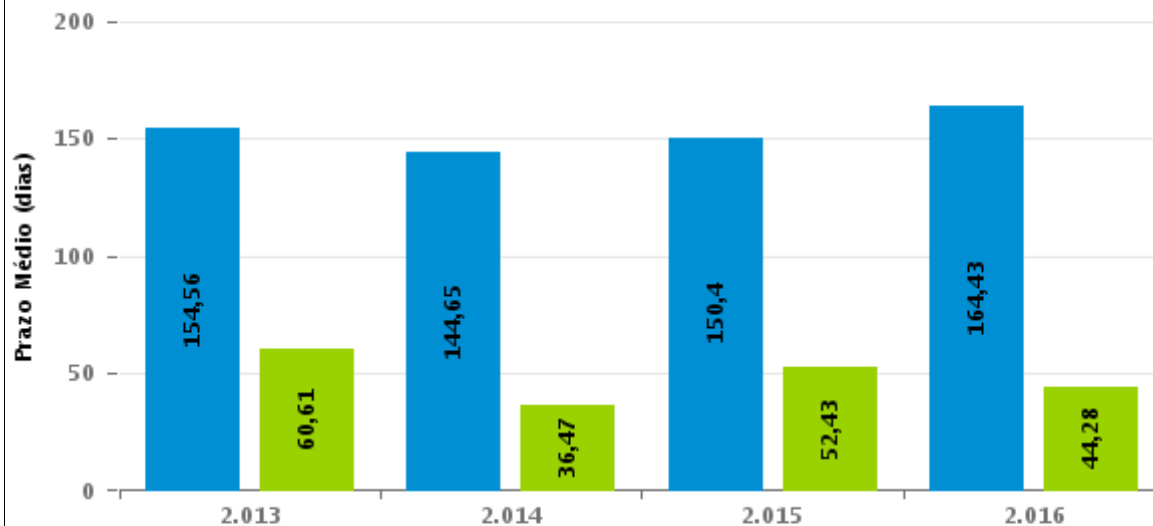
Percentual de Processos por Rito



Rito

■ ORDINÁRIO ■ SUMARÍSSIMO

Prazo Médio por Rito



Para este exercício foram computados os processos até o mês de Dezembro/2016

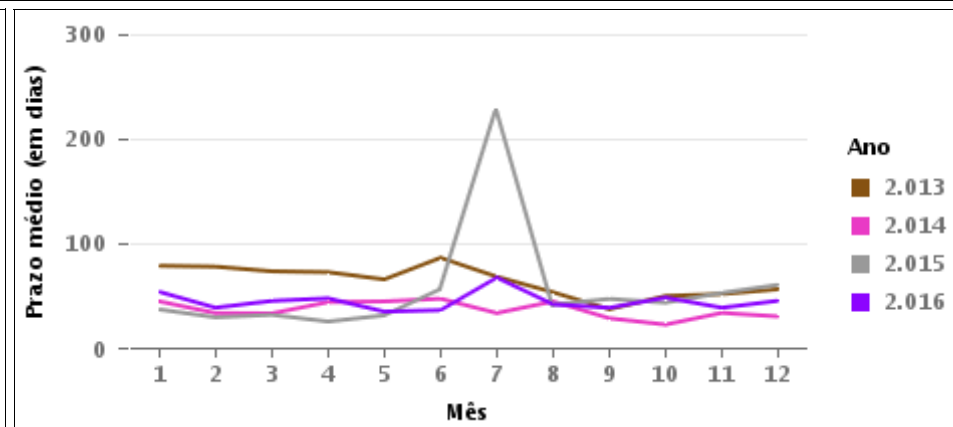
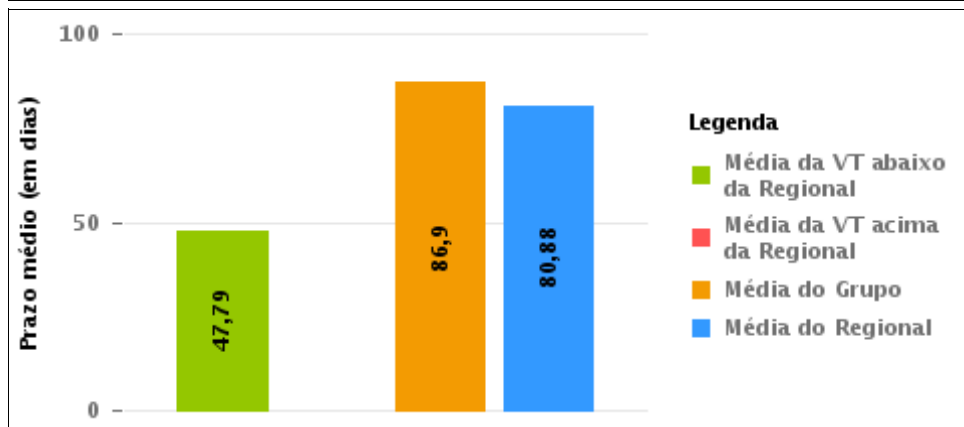
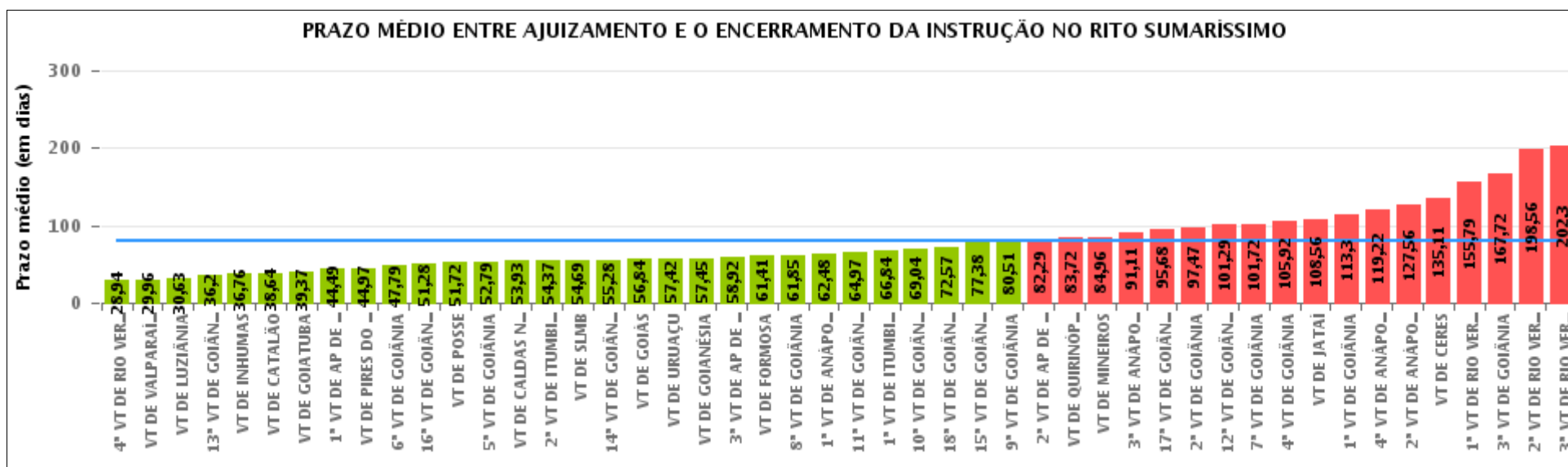
Rito

■ ORDINÁRIO ■ SUMARÍSSIMO



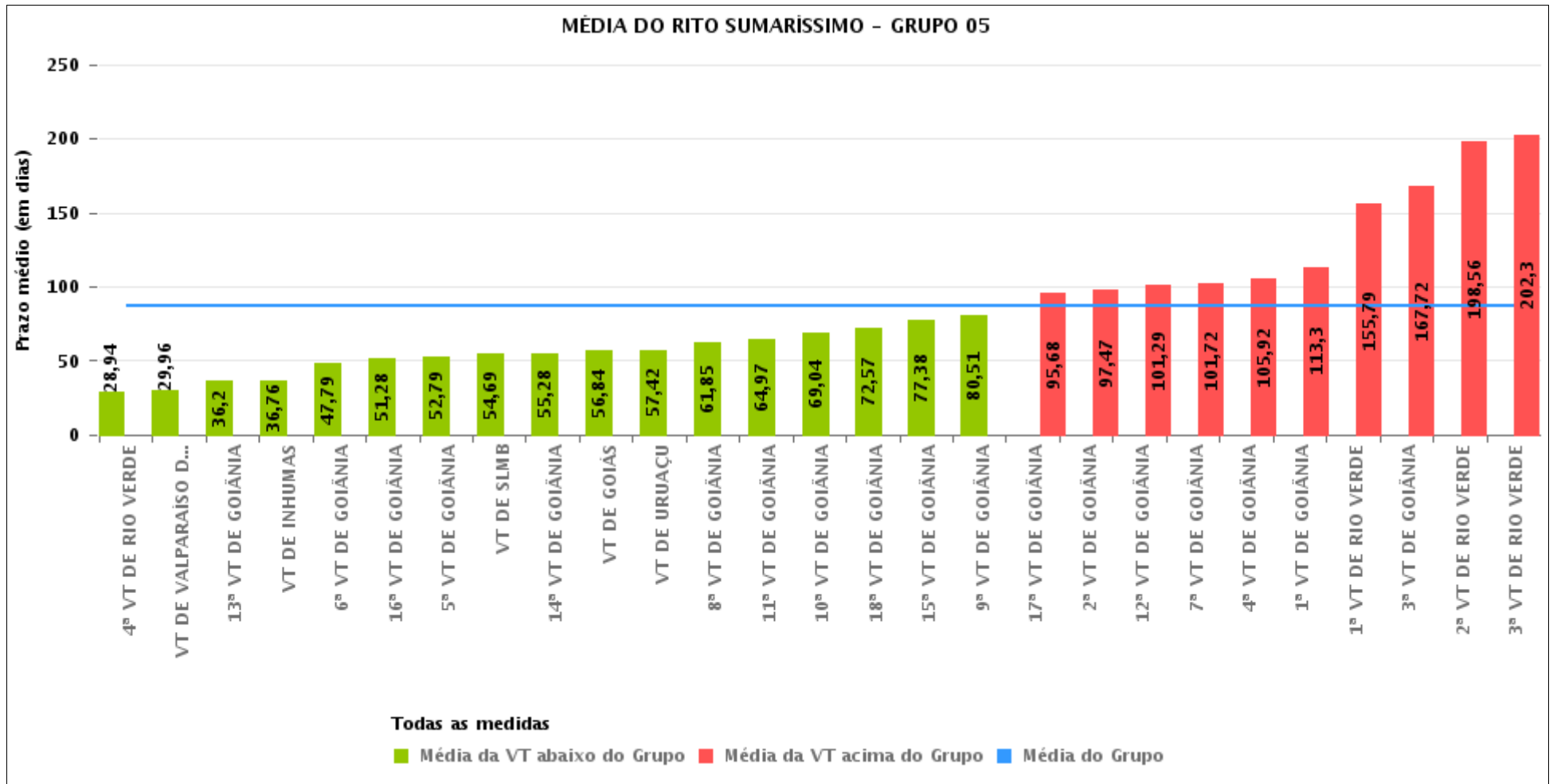
COMPARATIVO DO PRAZO MÉDIO ENTRE O AJUIZAMENTO E O ENCERRAMENTO DA INSTRUÇÃO - 6ª VARA DO TRABALHO DE GOIÂNIA

Data do encerramento da instrução entre 1/4/2016 e 30/4/2016 23:59:59



COMPARATIVO DO PRAZO MÉDIO ENTRE O AJUIZAMENTO E O ENCERRAMENTO DA INSTRUÇÃO ENTRE AS VARAS DO GRUPO

Data do encerramento da instrução entre 1/4/2016 e 30/4/2016 23:59:59





PRAZO MÉDIO ENTRE O AJUIZAMENTO E O ENCERRAMENTO DA INSTRUÇÃO POR GRUPO

Data do encerramento da instrução entre 1/4/2016 e 30/4/2016 23:59:59

Rito	Grupo	Qtd. Processos	Prazo Médio (dias)	Ranking
SUMARÍSSIMO	GRUPO 04	664	49,94	1°
	GRUPO 01	29	51,72	2°
	GRUPO 02	85	54,45	3°
	GRUPO 06	367	61,82	4°
	GRUPO 05	2.368	86,9	5°
	GRUPO 03	561	110,11	6°

<p>Legenda:</p> <p># Grupo 01 – Até 750 VT de Posse</p> <p># Grupo 02 – De 751 a 1000 VT de Formosa VT de Pires do Rio</p> <p># Grupo 03 – De 1001 a 1500 VT de Ceres 1ª VT de Anápolis 2ª VT de Anápolis 3ª VT de Anápolis 4ª VT de Anápolis VT de Caldas Novas</p>	<p># Grupo 04 – De 1501 a 2000 VT de Catalão VT de Goiatuba 1ª VT de Itumbiara 2ª VT de Itumbiara VT de Jataí VT de Luziânia VT de Mineiros VT de Quirinópolis</p> <p># Grupo 05 – De 2001 a 2500 1ª VT de Goiânia 2ª VT de Goiânia 3ª VT de Goiânia 4ª VT de Goiânia 5ª VT de Goiânia 6ª VT de Goiânia 7ª VT de Goiânia</p>	<p>8ª VT de Goiânia 9ª VT de Goiânia 10ª VT de Goiânia 11ª VT de Goiânia 12ª VT de Goiânia 13ª VT de Goiânia 14ª VT de Goiânia 15ª VT de Goiânia 16ª VT de Goiânia 17ª VT de Goiânia 18ª VT de Goiânia VT de Goiás VT de Inhumas 1ª VT de Rio Verde 2ª VT de Rio Verde 3ª VT de Rio Verde 4ª VT de Rio Verde VT de Uruaçu VT de São Luis de Montes Belos VT de Valparaíso de Goiás</p>	<p>#Grupo 06 – A partir de 2500 1ª VT de Aparecida de Goiânia 2ª VT de Aparecida de Goiânia 3ª VT de Aparecida de Goiânia VT de Goianésia</p>
--	--	--	---



PRAZO MÉDIO ENTRE O AJUIZAMENTO E O ENCERRAMENTO DA INSTRUÇÃO DE TODAS AS VARAS DO TRABALHO

Data do encerramento da instrução entre 1/4/2016 e 30/4/2016 23:59:59

SUMARÍSSIMO

Qtd. Processos	Prazo Médio (dias)
4.074	80,88

Vara do Trabalho	Qtd Processos	Prazo Médio	Ranking
4ª VARA DO TRABALHO DE RIO VERDE	51	28,94	1º
VARA DO TRABALHO DE VALPARAÍSO DE GOIÁS	128	29,96	2º
VARA DO TRABALHO DE LUZIÂNIA	154	30,63	3º
13ª VARA DO TRABALHO DE GOIÂNIA	93	36,2	4º
VARA DO TRABALHO DE INHUMAS	66	36,76	5º
VARA DO TRABALHO DE CATALÃO	126	38,64	6º
VARA DO TRABALHO DE GOIATUBA	137	39,37	7º
1ª VARA DO TRABALHO DE APARECIDA DE GOIÂNIA	90	44,49	8º
VARA DO TRABALHO DE PIRES DO RIO	36	44,97	9º
6ª VARA DO TRABALHO DE GOIÂNIA	78	47,79	10º
16ª VARA DO TRABALHO DE GOIÂNIA	117	51,28	11º
VARA DO TRABALHO DE POSSE	29	51,72	12º
5ª VARA DO TRABALHO DE GOIÂNIA	92	52,79	13º
VARA DO TRABALHO DE CALDAS NOVAS	44	53,93	14º
2ª VARA DO TRABALHO DE ITUMBIARA	75	54,37	15º
VARA DO TRABALHO DE SÃO LUIS DE MONTES BELOS	67	54,69	16º
14ª VARA DO TRABALHO DE GOIÂNIA	123	55,28	17º
VARA DO TRABALHO DE GOIÁS	109	56,84	18º
VARA DO TRABALHO DE URUAÇU	100	57,42	19º
VARA DO TRABALHO DE GOIANÉSIA	109	57,45	20º
3ª VARA DO TRABALHO DE APARECIDA DE GOIÂNIA	60	58,92	21º
VARA DO TRABALHO DE FORMOSA	49	61,41	22º
8ª VARA DO TRABALHO DE GOIÂNIA	81	61,85	23º
1ª VARA DO TRABALHO DE ANÁPOLIS	83	62,48	24º
11ª VARA DO TRABALHO DE GOIÂNIA	66	64,97	25º
1ª VARA DO TRABALHO DE ITUMBIARA	77	66,84	26º



PRAZO MÉDIO ENTRE O AJUIZAMENTO E O ENCERRAMENTO DA INSTRUÇÃO DE TODAS AS VARAS DO TRABALHO

SUMARÍSSIMO

Qtd. Processos	Prazo Médio (dias)
4.074	80,88

Vara do Trabalho	Qtd Processos	Prazo Médio	Ranking
10ª VARA DO TRABALHO DE GOIÂNIA	81	69,04	27°
18ª VARA DO TRABALHO DE GOIÂNIA	83	72,57	28°
15ª VARA DO TRABALHO DE GOIÂNIA	74	77,38	29°
9ª VARA DO TRABALHO DE GOIÂNIA	89	80,51	30°
2ª VARA DO TRABALHO DE APARECIDA DE GOIÂNIA	108	82,29	31°
VARA DO TRABALHO DE QUIRINÓPOLIS	32	83,72	32°
VARA DO TRABALHO DE MINEIROS	24	84,96	33°
3ª VARA DO TRABALHO DE ANÁPOLIS	65	91,11	34°
17ª VARA DO TRABALHO DE GOIÂNIA	75	95,68	35°
2ª VARA DO TRABALHO DE GOIÂNIA	57	97,47	36°
12ª VARA DO TRABALHO DE GOIÂNIA	85	101,29	37°
7ª VARA DO TRABALHO DE GOIÂNIA	68	101,72	38°
4ª VARA DO TRABALHO DE GOIÂNIA	84	105,92	39°
VARA DO TRABALHO DE JATAÍ	39	108,56	40°
1ª VARA DO TRABALHO DE GOIÂNIA	70	113,3	41°
4ª VARA DO TRABALHO DE ANÁPOLIS	69	119,22	42°
2ª VARA DO TRABALHO DE ANÁPOLIS	62	127,56	43°
VARA DO TRABALHO DE CERES	238	135,11	44°
1ª VARA DO TRABALHO DE RIO VERDE	99	155,79	45°
3ª VARA DO TRABALHO DE GOIÂNIA	95	167,72	46°
2ª VARA DO TRABALHO DE RIO VERDE	134	198,56	47°
3ª VARA DO TRABALHO DE RIO VERDE	103	202,3	48°



PRAZO MÉDIO ENTRE O AJUIZAMENTO E O ENCERRAMENTO DA INSTRUÇÃO - 6ª VARA DO TRABALHO DE GOIÂNIA

Data do encerramento da instrução entre 1/4/2016 e 30/4/2016 23:59:59

6ª VARA DO TRABALHO DE GOIÂNIA

SUMARÍSSIMO

Qtd	Prazo Médio
78	47,79

Nr. Processo	Ajuiz.	nc. Instruçã	Prazo
RTSum - 0010053-40.2016.5.18.0006	14/01/16	24/04/16	101
RTSum - 0010077-68.2016.5.18.0006	19/01/16	25/04/16	97
RTSum - 0010088-97.2016.5.18.0006	21/01/16	18/04/16	88
RTSum - 0010155-62.2016.5.18.0006	01/02/16	06/04/16	65
RTSum - 0010201-51.2016.5.18.0006	08/02/16	13/04/16	65
RTSum - 0010253-47.2016.5.18.0006	17/02/16	04/04/16	47
RTSum - 0010266-46.2016.5.18.0006	17/02/16	15/04/16	58
RTSum - 0010275-08.2016.5.18.0006	18/02/16	04/04/16	46
RTSum - 0010300-21.2016.5.18.0006	23/02/16	19/04/16	56
RTSum - 0010302-88.2016.5.18.0006	23/02/16	12/04/16	49
RTSum - 0010310-65.2016.5.18.0006	24/02/16	25/04/16	61
RTSum - 0010317-57.2016.5.18.0006	25/02/16	05/04/16	40
RTSum - 0010321-94.2016.5.18.0006	25/02/16	04/04/16	39
RTSum - 0010322-79.2016.5.18.0006	25/02/16	26/04/16	61
RTSum - 0010331-41.2016.5.18.0006	26/02/16	25/04/16	59
RTSum - 0010335-78.2016.5.18.0006	27/02/16	13/04/16	46
RTSum - 0010342-70.2016.5.18.0006	29/02/16	14/04/16	45
RTSum - 0010345-25.2016.5.18.0006	29/02/16	26/04/16	57
RTSum - 0010345-31.2016.5.18.0004	01/03/16	13/04/16	43
RTSum - 0010353-02.2016.5.18.0006	01/03/16	15/04/16	45
RTSum - 0010360-91.2016.5.18.0006	02/03/16	26/04/16	55
RTSum - 0010377-30.2016.5.18.0006	04/03/16	27/04/16	54

Legenda:

Ajuiz. Data do Ajuizamento;

Enc. da Instrução: Data da conclusão para proferir sentença;

Prazo: Quantidade de dias decorridos do ajuizamento até o encerramento da instrução.



PRAZO MÉDIO ENTRE O AJUIZAMENTO E O ENCERRAMENTO DA INSTRUÇÃO - 6ª VARA DO TRABALHO DE GOIÂNIA

6ª VARA DO TRABALHO DE GOIÂNIA

SUMARÍSSIMO

Qtd	Prazo Médio
78	47,79

Nr. Processo	Ajuiz.	nc. Instruçã	Prazo
RTSum - 0010380-82.2016.5.18.0006	04/03/16	27/04/16	54
RTSum - 0010383-37.2016.5.18.0006	04/03/16	25/04/16	52
RTSum - 0010392-96.2016.5.18.0006	07/03/16	01/04/16	25
RTSum - 0010402-43.2016.5.18.0006	08/03/16	08/04/16	31
RTSum - 0010403-28.2016.5.18.0006	08/03/16	19/04/16	42
RTSum - 0010407-65.2016.5.18.0006	09/03/16	04/04/16	26
RTSum - 0010410-20.2016.5.18.0006	09/03/16	01/04/16	23
RTSum - 0010416-27.2016.5.18.0006	10/03/16	05/04/16	26
RTSum - 0010417-12.2016.5.18.0006	10/03/16	05/04/16	26
RTSum - 0010424-04.2016.5.18.0006	10/03/16	29/04/16	50
RTSum - 0010433-63.2016.5.18.0006	14/03/16	09/04/16	26
RTSum - 0010434-48.2016.5.18.0006	14/03/16	09/04/16	26
RTSum - 0010436-18.2016.5.18.0006	14/03/16	20/04/16	37
RTSum - 0010438-85.2016.5.18.0006	14/03/16	25/04/16	42
RTSum - 0010439-70.2016.5.18.0006	14/03/16	11/04/16	28
RTSum - 0010447-47.2016.5.18.0006	15/03/16	06/04/16	22
RTSum - 0010448-32.2016.5.18.0006	15/03/16	12/04/16	28
RTSum - 0010452-69.2016.5.18.0006	16/03/16	25/04/16	40
RTSum - 0010454-39.2016.5.18.0006	16/03/16	06/04/16	21
RTSum - 0010457-91.2016.5.18.0006	16/03/16	11/04/16	26
RTSum - 0010472-60.2016.5.18.0006	18/03/16	12/04/16	25
RTSum - 0010483-89.2016.5.18.0006	21/03/16	12/04/16	22
RTSum - 0010484-74.2016.5.18.0006	21/03/16	12/04/16	22
RTSum - 0010486-44.2016.5.18.0006	21/03/16	13/04/16	23
RTSum - 0010488-14.2016.5.18.0006	21/03/16	13/04/16	23

Legenda:
Ajuiz. Data do Ajuizamento;
Enc. da Instrução: Data da conclusão para proferir sentença;
Prazo: Quantidade de dias decorridos do ajuizamento até o encerramento da instrução.



**PRAZO MÉDIO ENTRE O AJUIZAMENTO E O
ENCERRAMENTO DA INSTRUÇÃO - 6ª VARA DO
TRABALHO DE GOIÂNIA**

6ª VARA DO TRABALHO DE GOIÂNIA

SUMARÍSSIMO

Qtd	Prazo Médio
78	47,79

Nr. Processo	Ajuiz.	nc. Instruçã	Prazo
RTSum - 0010504-77.2016.5.18.0002	30/03/16	06/04/16	7
RTSum - 0010512-42.2016.5.18.0006	24/03/16	14/04/16	21
RTSum - 0010515-94.2016.5.18.0006	24/03/16	18/04/16	25
RTSum - 0010518-49.2016.5.18.0006	25/03/16	06/04/16	12
RTSum - 0010520-19.2016.5.18.0006	27/03/16	18/04/16	22
RTSum - 0010523-71.2016.5.18.0006	28/03/16	18/04/16	21
RTSum - 0010533-18.2016.5.18.0006	29/03/16	26/04/16	28
RTSum - 0010542-77.2016.5.18.0006	30/03/16	18/04/16	19
RTSum - 0010551-39.2016.5.18.0006	30/03/16	26/04/16	27
RTSum - 0010565-23.2016.5.18.0006	04/04/16	18/04/16	14
RTSum - 0010568-75.2016.5.18.0006	04/04/16	26/04/16	22
RTSum - 0010578-22.2016.5.18.0006	05/04/16	13/04/16	8
RTSum - 0010601-65.2016.5.18.0006	11/04/16	18/04/16	7
RTSum - 0010602-50.2016.5.18.0006	11/04/16	13/04/16	2
RTSum - 0010616-34.2016.5.18.0006	11/04/16	13/04/16	2
RTSum - 0010631-03.2016.5.18.0006	13/04/16	15/04/16	2
RTSum - 0010634-55.2016.5.18.0006	13/04/16	15/04/16	2
RTSum - 0010651-91.2016.5.18.0006	14/04/16	18/04/16	4
RTSum - 0010658-83.2016.5.18.0006	15/04/16	18/04/16	3
RTSum - 0010659-68.2016.5.18.0006	15/04/16	18/04/16	3
RTSum - 0010686-51.2016.5.18.0006	20/04/16	20/04/16	0
RTSum - 0010688-21.2016.5.18.0006	20/04/16	20/04/16	0
RTSum - 0010704-72.2016.5.18.0006	25/04/16	28/04/16	3
RTSum - 0010726-33.2016.5.18.0006	26/04/16	28/04/16	2
RTSum - 0011209-97.2015.5.18.0006	14/07/15	18/04/16	279

Legenda:

Ajuiz. Data do Ajuizamento;

Enc. da Instrução: Data da conclusão para proferir sentença;

Prazo: Quantidade de dias decorridos do ajuizamento até o encerramento da instrução.



**PRAZO MÉDIO ENTRE O AJUIZAMENTO E O
ENCERRAMENTO DA INSTRUÇÃO - 6ª VARA DO
TRABALHO DE GOIÂNIA**

6ª VARA DO TRABALHO DE GOIÂNIA

SUMARÍSSIMO

Qtd	Prazo Médio
78	47,79

Nr. Processo	Ajuiz.	nc. Instruçã	Prazo
RTSum - 0011371-92.2015.5.18.0006	11/08/15	11/04/16	244
RTSum - 0011543-34.2015.5.18.0006	09/09/15	06/04/16	210
RTSum - 0011560-70.2015.5.18.0006	11/09/15	11/04/16	213
RTSum - 0011588-38.2015.5.18.0006	16/09/15	11/04/16	208
RTSum - 0011643-62.2015.5.18.0014	02/10/15	13/04/16	194
RTSum - 0012055-02.2015.5.18.0011	14/01/16	04/04/16	81

Legenda:

Ajuiz. Data do Ajuizamento;

Enc. da Instrução: Data da conclusão para proferir sentença;

Prazo: Quantidade de dias decorridos do ajuizamento até o encerramento da instrução.



PRAZO MÉDIO ENTRE O AJUIZAMENTO E O ENCERRAMENTO DA INSTRUÇÃO - 6ª VARA DO TRABALHO DE GOIÂNIA

Data do encerramento da instrução entre 1/4/2016 e 30/4/2016 23:59:59

Sem magistrado

SUMARÍSSIMO

Qtd	Prazo Médio
78	47,79

Nr. Processo	Ajuiz.	nc. Instruçã	Prazo
RTSum - 0010053-40.2016.5.18.0006	14/01/16	24/04/16	101
RTSum - 0010077-68.2016.5.18.0006	19/01/16	25/04/16	97
RTSum - 0010088-97.2016.5.18.0006	21/01/16	18/04/16	88
RTSum - 0010155-62.2016.5.18.0006	01/02/16	06/04/16	65
RTSum - 0010201-51.2016.5.18.0006	08/02/16	13/04/16	65
RTSum - 0010253-47.2016.5.18.0006	17/02/16	04/04/16	47
RTSum - 0010266-46.2016.5.18.0006	17/02/16	15/04/16	58
RTSum - 0010275-08.2016.5.18.0006	18/02/16	04/04/16	46
RTSum - 0010300-21.2016.5.18.0006	23/02/16	19/04/16	56
RTSum - 0010302-88.2016.5.18.0006	23/02/16	12/04/16	49
RTSum - 0010310-65.2016.5.18.0006	24/02/16	25/04/16	61
RTSum - 0010317-57.2016.5.18.0006	25/02/16	05/04/16	40
RTSum - 0010321-94.2016.5.18.0006	25/02/16	04/04/16	39
RTSum - 0010322-79.2016.5.18.0006	25/02/16	26/04/16	61
RTSum - 0010331-41.2016.5.18.0006	26/02/16	25/04/16	59
RTSum - 0010335-78.2016.5.18.0006	27/02/16	13/04/16	46
RTSum - 0010342-70.2016.5.18.0006	29/02/16	14/04/16	45
RTSum - 0010345-25.2016.5.18.0006	29/02/16	26/04/16	57
RTSum - 0010345-31.2016.5.18.0004	01/03/16	13/04/16	43
RTSum - 0010353-02.2016.5.18.0006	01/03/16	15/04/16	45
RTSum - 0010360-91.2016.5.18.0006	02/03/16	26/04/16	55
RTSum - 0010377-30.2016.5.18.0006	04/03/16	27/04/16	54

Legenda:

Ajuiz. Data do Ajuizamento;

Enc. da Instrução: Data da conclusão para proferir sentença;

Prazo: Quantidade de dias decorridos do ajuizamento até o encerramento da instrução.



PRAZO MÉDIO ENTRE O AJUIZAMENTO E O ENCERRAMENTO DA INSTRUÇÃO - 6ª VARA DO TRABALHO DE GOIÂNIA

Sem magistrado

SUMARÍSSIMO

Qtd	Prazo Médio
78	47,79

Nr. Processo	Ajuiz.	nc. Instruçã	Prazo
RTSum - 0010380-82.2016.5.18.0006	04/03/16	27/04/16	54
RTSum - 0010383-37.2016.5.18.0006	04/03/16	25/04/16	52
RTSum - 0010392-96.2016.5.18.0006	07/03/16	01/04/16	25
RTSum - 0010402-43.2016.5.18.0006	08/03/16	08/04/16	31
RTSum - 0010403-28.2016.5.18.0006	08/03/16	19/04/16	42
RTSum - 0010407-65.2016.5.18.0006	09/03/16	04/04/16	26
RTSum - 0010410-20.2016.5.18.0006	09/03/16	01/04/16	23
RTSum - 0010416-27.2016.5.18.0006	10/03/16	05/04/16	26
RTSum - 0010417-12.2016.5.18.0006	10/03/16	05/04/16	26
RTSum - 0010424-04.2016.5.18.0006	10/03/16	29/04/16	50
RTSum - 0010433-63.2016.5.18.0006	14/03/16	09/04/16	26
RTSum - 0010434-48.2016.5.18.0006	14/03/16	09/04/16	26
RTSum - 0010436-18.2016.5.18.0006	14/03/16	20/04/16	37
RTSum - 0010438-85.2016.5.18.0006	14/03/16	25/04/16	42
RTSum - 0010439-70.2016.5.18.0006	14/03/16	11/04/16	28
RTSum - 0010447-47.2016.5.18.0006	15/03/16	06/04/16	22
RTSum - 0010448-32.2016.5.18.0006	15/03/16	12/04/16	28
RTSum - 0010452-69.2016.5.18.0006	16/03/16	25/04/16	40
RTSum - 0010454-39.2016.5.18.0006	16/03/16	06/04/16	21
RTSum - 0010457-91.2016.5.18.0006	16/03/16	11/04/16	26
RTSum - 0010472-60.2016.5.18.0006	18/03/16	12/04/16	25
RTSum - 0010483-89.2016.5.18.0006	21/03/16	12/04/16	22
RTSum - 0010484-74.2016.5.18.0006	21/03/16	12/04/16	22
RTSum - 0010486-44.2016.5.18.0006	21/03/16	13/04/16	23
RTSum - 0010488-14.2016.5.18.0006	21/03/16	13/04/16	23

Legenda:
Ajuiz. Data do Ajuizamento;
Enc. da Instrução: Data da conclusão para proferir sentença;
Prazo: Quantidade de dias decorridos do ajuizamento até o encerramento da instrução.



**PRAZO MÉDIO ENTRE O AJUIZAMENTO E O
ENCERRAMENTO DA INSTRUÇÃO - 6ª VARA DO
TRABALHO DE GOIÂNIA**

Sem magistrado

SUMARÍSSIMO

Qtd	Prazo Médio
78	47,79

Nr. Processo	Ajuiz.	nc. Instruçã	Prazo
RTSum - 0010504-77.2016.5.18.0002	30/03/16	06/04/16	7
RTSum - 0010512-42.2016.5.18.0006	24/03/16	14/04/16	21
RTSum - 0010515-94.2016.5.18.0006	24/03/16	18/04/16	25
RTSum - 0010518-49.2016.5.18.0006	25/03/16	06/04/16	12
RTSum - 0010520-19.2016.5.18.0006	27/03/16	18/04/16	22
RTSum - 0010523-71.2016.5.18.0006	28/03/16	18/04/16	21
RTSum - 0010533-18.2016.5.18.0006	29/03/16	26/04/16	28
RTSum - 0010542-77.2016.5.18.0006	30/03/16	18/04/16	19
RTSum - 0010551-39.2016.5.18.0006	30/03/16	26/04/16	27
RTSum - 0010565-23.2016.5.18.0006	04/04/16	18/04/16	14
RTSum - 0010568-75.2016.5.18.0006	04/04/16	26/04/16	22
RTSum - 0010578-22.2016.5.18.0006	05/04/16	13/04/16	8
RTSum - 0010601-65.2016.5.18.0006	11/04/16	18/04/16	7
RTSum - 0010602-50.2016.5.18.0006	11/04/16	13/04/16	2
RTSum - 0010616-34.2016.5.18.0006	11/04/16	13/04/16	2
RTSum - 0010631-03.2016.5.18.0006	13/04/16	15/04/16	2
RTSum - 0010634-55.2016.5.18.0006	13/04/16	15/04/16	2
RTSum - 0010651-91.2016.5.18.0006	14/04/16	18/04/16	4
RTSum - 0010658-83.2016.5.18.0006	15/04/16	18/04/16	3
RTSum - 0010659-68.2016.5.18.0006	15/04/16	18/04/16	3
RTSum - 0010686-51.2016.5.18.0006	20/04/16	20/04/16	0
RTSum - 0010688-21.2016.5.18.0006	20/04/16	20/04/16	0
RTSum - 0010704-72.2016.5.18.0006	25/04/16	28/04/16	3
RTSum - 0010726-33.2016.5.18.0006	26/04/16	28/04/16	2
RTSum - 0011209-97.2015.5.18.0006	14/07/15	18/04/16	279

Legenda:
Ajuiz. Data do Ajuizamento;
Enc. da Instrução: Data da conclusão para proferir sentença;
Prazo: Quantidade de dias decorridos do ajuizamento até o encerramento da instrução.



**PRAZO MÉDIO ENTRE O AJUIZAMENTO E O
ENCERRAMENTO DA INSTRUÇÃO - 6ª VARA DO
TRABALHO DE GOIÂNIA**

Sem magistrado

SUMARÍSSIMO

Qtd	Prazo Médio
78	47,79

Nr. Processo	Ajuiz.	nc. Instruçã	Prazo
RTSum - 0011371-92.2015.5.18.0006	11/08/15	11/04/16	244
RTSum - 0011543-34.2015.5.18.0006	09/09/15	06/04/16	210
RTSum - 0011560-70.2015.5.18.0006	11/09/15	11/04/16	213
RTSum - 0011588-38.2015.5.18.0006	16/09/15	11/04/16	208
RTSum - 0011643-62.2015.5.18.0014	02/10/15	13/04/16	194
RTSum - 0012055-02.2015.5.18.0011	14/01/16	04/04/16	81

Legenda:

Ajuiz. Data do Ajuizamento;

Enc. da Instrução: Data da conclusão para proferir sentença;

Prazo: Quantidade de dias decorridos do ajuizamento até o encerramento da instrução.