

Conceituação

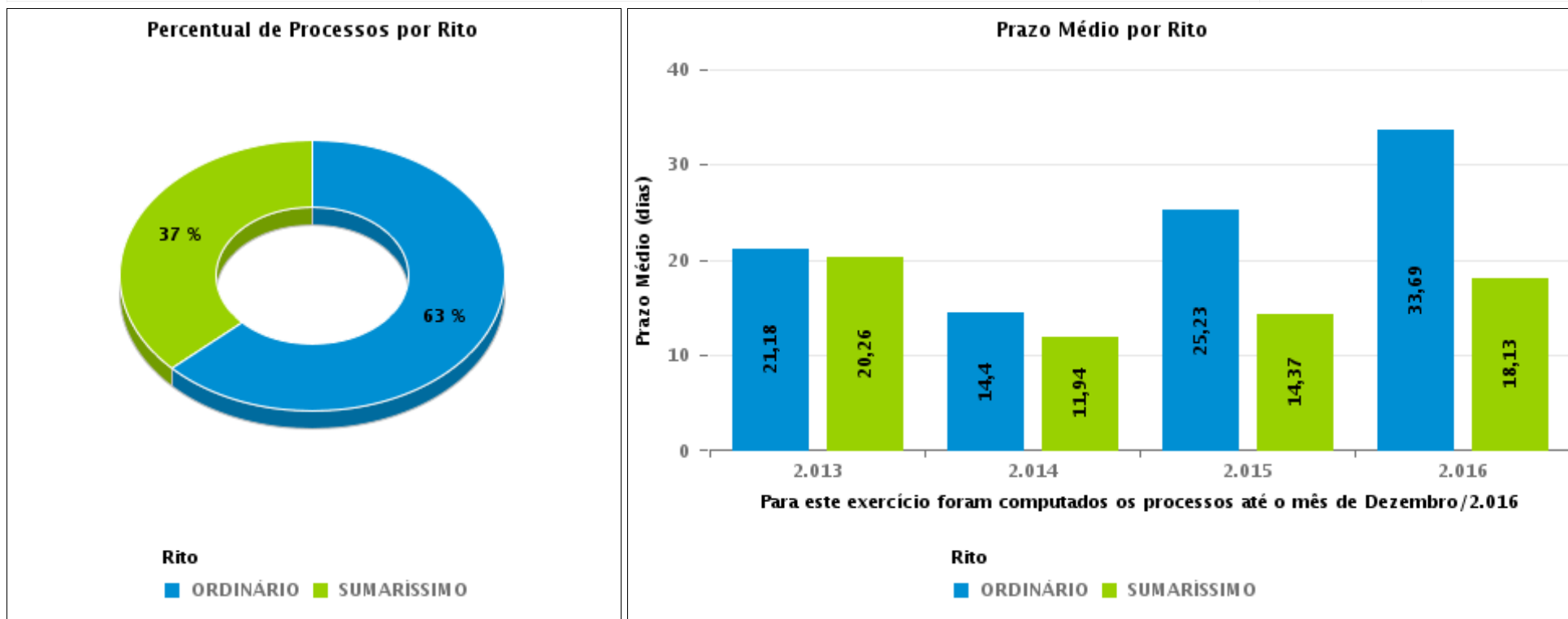
Tema	Prazos Processuais
Relatórios	Evolução Histórica Comparativo por VT Comparativo por Grupo Por Grupo Por VT Por Processo Por Magistrado
Resumo	Apresenta o prazo médio desde o concluso para proferir sentença até a prolação da sentença.
Descrição	O prazo médio é obtido calculando-se a quantidade de dias decorridos desde o movimento de Concluso para Proferir Sentença até a Prolação da Sentença. Os dados são extraídos baseando-se nos itens do e-Gestão: 269 e 90269 - Do Concluso para Proferir Sentença até a Prolação da Sentença na fase de conhecimento – rito sumaríssimo; 270 e 90270 – Do Concluso para Proferir Sentença até a Prolação da Sentença na fase de conhecimento– rito exceto sumaríssimo (ordinário)
Origem da informação	e-Gestão
Crítérios e transformações	Coletado do e-Gestão, consolidado, otimizado e classificado para análise.
Análises possíveis	Prazo médio entre o concluso para proferir sentença e a prolação da sentença, detalhado de forma Geral, Por grupo, por VT, Por Processo e Por Magistrado.



EVOLUÇÃO HISTÓRICA DOS PRAZOS PROCESSUAIS ENTRE O CONCLUSO PARA PROFERIR SENTENÇA E A PROLAÇÃO DA SENTENÇA - 6ª VARA DO TRABALHO DE GOIÂNIA

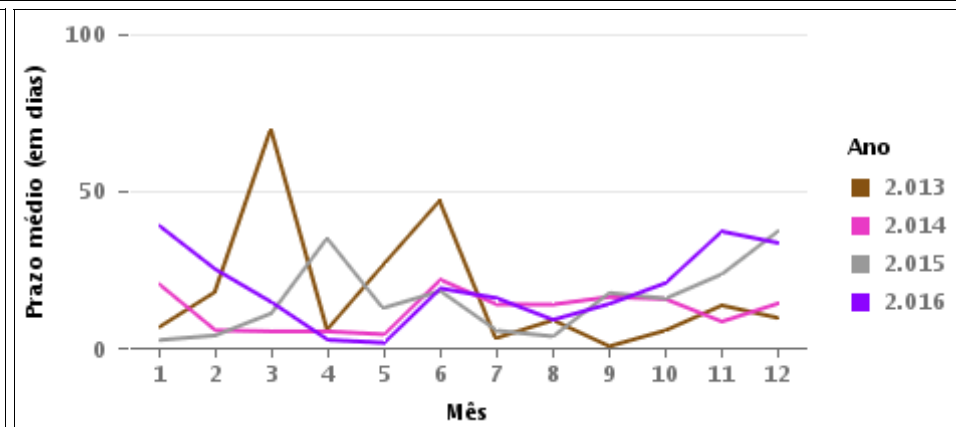
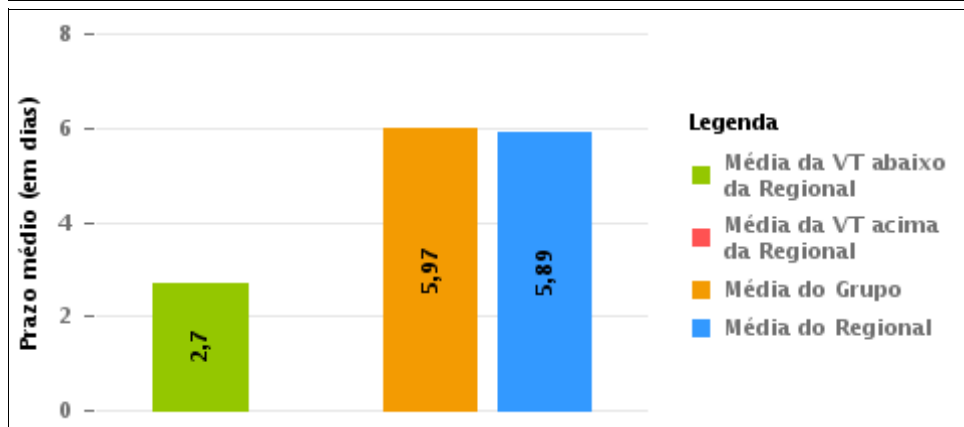
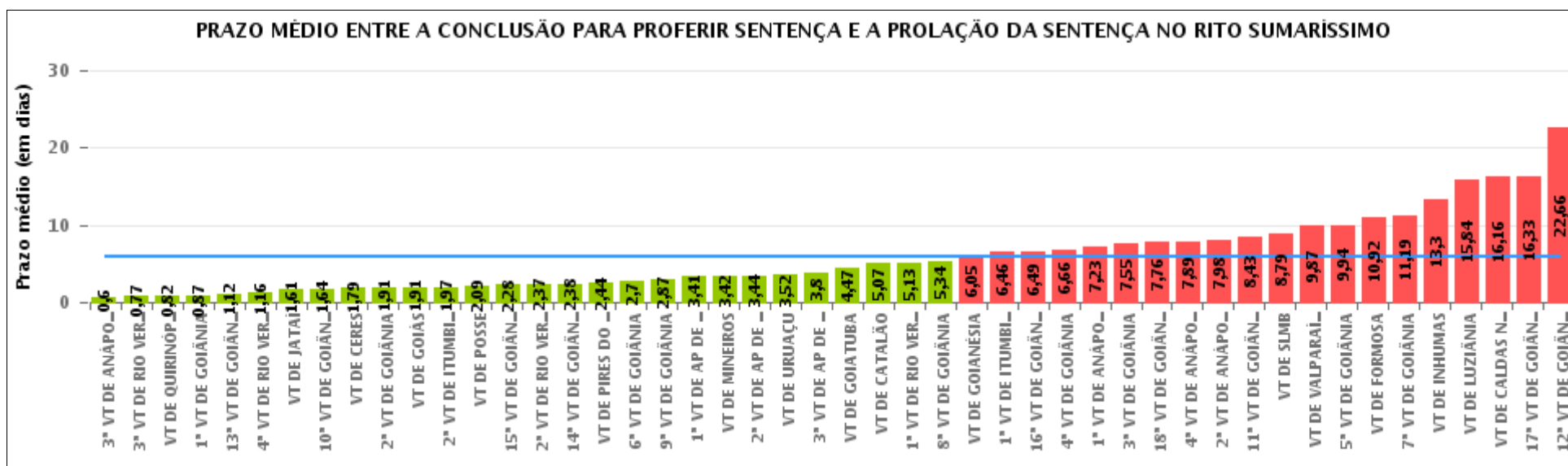
Data da sentença entre 1/4/2016 e 30/4/2016 23:59:59

Rito	Qtd	Prazo Médio
ORDINÁRIO	63	7,62
SUMARÍSSIMO	37	2,7
Total/Média	100	5,8



COMPARATIVO DO PRAZO MÉDIO ENTRE O CONCLUSO PARA PROFERIR SENTENÇA E A PROLAÇÃO DA SENTENÇA - 6ª VARA DO TRABALHO DE GOIÂNIA

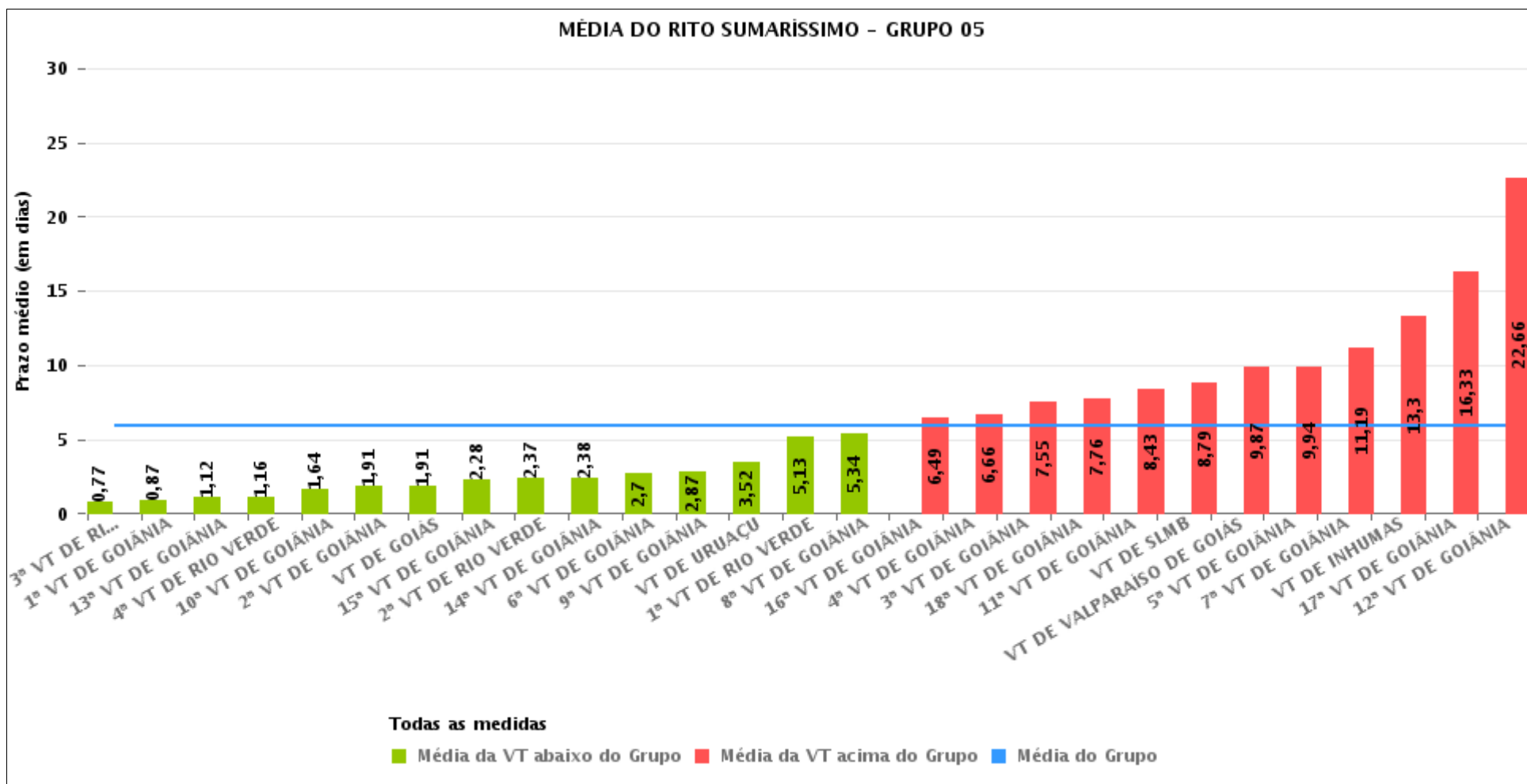
Data da sentença entre 1/4/2016 e 30/4/2016 23:59:59





COMPARATIVO DO PRAZO MÉDIO ENTRE O CONCLUSO PARA PROFERIR SENTENÇA E A PROLAÇÃO DA SENTENÇA ENTRE AS VARAS DO GRUPO

Data da sentença entre 1/4/2016 e 30/4/2016 23:59:59





PRAZO MÉDIO ENTRE O CONCLUSO PARA PROFERIR SENTENÇA E A PROLAÇÃO DA SENTENÇA POR GRUPO

Data da sentença entre 1/4/2016 e 30/4/2016 23:59:59

Rito	Grupo	Qtd. Processos	Prazo Médio (dias)	Ranking
SUMARÍSSIMO	GRUPO 01	11	2,09	1°
	GRUPO 06	153	4,25	2°
	GRUPO 03	244	5,94	3°
	GRUPO 05	1.025	5,97	4°
	GRUPO 04	263	6,51	5°
	GRUPO 02	21	7,29	6°

Legenda:	# Grupo 04 – De 1501 a 2000 VT de Catalão VT de Goiatuba 1ª VT de Itumbiara 2ª VT de Itumbiara VT de Jataí VT de Luziânia VT de Mineiros VT de Quirinópolis	8ª VT de Goiânia 9ª VT de Goiânia 10ª VT de Goiânia 11ª VT de Goiânia 12ª VT de Goiânia 13ª VT de Goiânia 14ª VT de Goiânia 15ª VT de Goiânia 16ª VT de Goiânia 17ª VT de Goiânia 18ª VT de Goiânia VT de Goiás VT de Inhumas 1ª VT de Rio Verde 2ª VT de Rio Verde 3ª VT de Rio Verde 4ª VT de Rio Verde VT de Uruaçu VT de São Luis de Montes Belos VT de Valparaíso de Goiás	#Grupo 06 – A partir de 2500 1ª VT de Aparecida de Goiânia 2ª VT de Aparecida de Goiânia 3ª VT de Aparecida de Goiânia VT de Goianésia
# Grupo 01 – Até 750 VT de Posse			
# Grupo 02 – De 751 a 1000 VT de Formosa VT de Pires do Rio			
# Grupo 03 – De 1001 a 1500 VT de Ceres 1ª VT de Anápolis 2ª VT de Anápolis 3ª VT de Anápolis 4ª VT de Anápolis VT de Caldas Novas	# Grupo 05 – De 2001 a 2500 1ª VT de Goiânia 2ª VT de Goiânia 3ª VT de Goiânia 4ª VT de Goiânia 5ª VT de Goiânia 6ª VT de Goiânia 7ª VT de Goiânia		



PRAZO MÉDIO ENTRE O CONCLUSO PARA PROFERIR SENTENÇA E A PROLAÇÃO DA SENTENÇA DE TODAS AS VARAS DO TRABALHO

Data da sentença entre 1/4/2016 e 30/4/2016 23:59:59

SUMARÍSSIMO

Qtd. Processos	Prazo Médio (dias)
1.717	5,89

Vara do Trabalho	Qtd Processos	Prazo Médio	Ranking
3ª VARA DO TRABALHO DE ANÁPOLIS	20	0,6	1º
3ª VARA DO TRABALHO DE RIO VERDE	65	0,77	2º
VARA DO TRABALHO DE QUIRINÓPOLIS	11	0,82	3º
1ª VARA DO TRABALHO DE GOIÂNIA	15	0,87	4º
13ª VARA DO TRABALHO DE GOIÂNIA	43	1,12	5º
4ª VARA DO TRABALHO DE RIO VERDE	19	1,16	6º
VARA DO TRABALHO DE JATAÍ	28	1,61	7º
10ª VARA DO TRABALHO DE GOIÂNIA	22	1,64	8º
VARA DO TRABALHO DE CERES	77	1,79	9º
2ª VARA DO TRABALHO DE GOIÂNIA	32	1,91	10º
VARA DO TRABALHO DE GOIÁS	32	1,91	11º
2ª VARA DO TRABALHO DE ITUMBIARA	29	1,97	12º
VARA DO TRABALHO DE POSSE	11	2,09	13º
15ª VARA DO TRABALHO DE GOIÂNIA	39	2,28	14º
2ª VARA DO TRABALHO DE RIO VERDE	60	2,37	15º
14ª VARA DO TRABALHO DE GOIÂNIA	39	2,38	16º
VARA DO TRABALHO DE PIRES DO RIO	9	2,44	17º
6ª VARA DO TRABALHO DE GOIÂNIA	37	2,7	18º
9ª VARA DO TRABALHO DE GOIÂNIA	23	2,87	19º
1ª VARA DO TRABALHO DE APARECIDA DE GOIÂNIA	27	3,41	20º
VARA DO TRABALHO DE MINEIROS	12	3,42	21º
2ª VARA DO TRABALHO DE APARECIDA DE GOIÂNIA	48	3,44	22º
VARA DO TRABALHO DE URUAÇU	73	3,52	23º
3ª VARA DO TRABALHO DE APARECIDA DE GOIÂNIA	35	3,8	24º
VARA DO TRABALHO DE GOIATUBA	34	4,47	25º
VARA DO TRABALHO DE CATALÃO	58	5,07	26º



PRAZO MÉDIO ENTRE O CONCLUSO PARA PROFERIR SENTENÇA E A PROLAÇÃO DA SENTENÇA DE TODAS AS VARAS DO TRABALHO

SUMARÍSSIMO

Qtd. Processos	Prazo Médio (dias)
1.717	5,89

Vara do Trabalho	Qtd Processos	Prazo Médio	Ranking
1ª VARA DO TRABALHO DE RIO VERDE	38	5,13	27º
8ª VARA DO TRABALHO DE GOIÂNIA	32	5,34	28º
VARA DO TRABALHO DE GOIANÉSIA	43	6,05	29º
1ª VARA DO TRABALHO DE ITUMBIARA	35	6,46	30º
16ª VARA DO TRABALHO DE GOIÂNIA	43	6,49	31º
4ª VARA DO TRABALHO DE GOIÂNIA	29	6,66	32º
1ª VARA DO TRABALHO DE ANÁPOLIS	35	7,23	33º
3ª VARA DO TRABALHO DE GOIÂNIA	47	7,55	34º
18ª VARA DO TRABALHO DE GOIÂNIA	34	7,76	35º
4ª VARA DO TRABALHO DE ANÁPOLIS	28	7,89	36º
2ª VARA DO TRABALHO DE ANÁPOLIS	65	7,98	37º
11ª VARA DO TRABALHO DE GOIÂNIA	30	8,43	38º
VARA DO TRABALHO DE SÃO LUIS DE MONTES BELOS	19	8,79	39º
VARA DO TRABALHO DE VALPARAÍSO DE GOIÁS	114	9,87	40º
5ª VARA DO TRABALHO DE GOIÂNIA	32	9,94	41º
VARA DO TRABALHO DE FORMOSA	12	10,92	42º
7ª VARA DO TRABALHO DE GOIÂNIA	26	11,19	43º
VARA DO TRABALHO DE INHUMAS	23	13,3	44º
VARA DO TRABALHO DE LUZIÂNIA	56	15,84	45º
VARA DO TRABALHO DE CALDAS NOVAS	19	16,16	46º
17ª VARA DO TRABALHO DE GOIÂNIA	27	16,33	47º
12ª VARA DO TRABALHO DE GOIÂNIA	32	22,66	48º



PRAZO MÉDIO ENTRE O CONCLUSO PARA PROFERIR SENTENÇA E A PROLAÇÃO DA SENTENÇA - 6ª VARA DO TRABALHO DE GOIÂNIA

Data da sentença entre 1/4/2016 e 30/4/2016 23:59:59

6ª VARA DO TRABALHO DE GOIÂNIA

SUMARÍSSIMO

Qtd	Prazo Médio
37	2,7

Nr. Processo	Conclusão	Sentença	Prazo
RTSum - 0010053-40.2016.5.18.0006	24/04/16	25/04/16	1
RTSum - 0010077-68.2016.5.18.0006	25/04/16	25/04/16	0
RTSum - 0010155-62.2016.5.18.0006	06/04/16	09/04/16	3
RTSum - 0010193-74.2016.5.18.0006	15/03/16	20/04/16	36
RTSum - 0010261-24.2016.5.18.0006	09/03/16	04/04/16	26
RTSum - 0010310-65.2016.5.18.0006	25/04/16	27/04/16	2
RTSum - 0010321-94.2016.5.18.0006	04/04/16	08/04/16	4
RTSum - 0010322-79.2016.5.18.0006	26/04/16	26/04/16	0
RTSum - 0010335-78.2016.5.18.0006	13/04/16	18/04/16	5
RTSum - 0010345-31.2016.5.18.0004	13/04/16	15/04/16	2
RTSum - 0010353-02.2016.5.18.0006	15/04/16	15/04/16	0
RTSum - 0010402-43.2016.5.18.0006	08/04/16	11/04/16	3
RTSum - 0010409-35.2016.5.18.0006	31/03/16	05/04/16	5
RTSum - 0010424-04.2016.5.18.0006	29/04/16	29/04/16	0
RTSum - 0010447-47.2016.5.18.0006	06/04/16	06/04/16	0
RTSum - 0010452-69.2016.5.18.0006	25/04/16	27/04/16	2
RTSum - 0010454-39.2016.5.18.0006	06/04/16	06/04/16	0
RTSum - 0010504-77.2016.5.18.0002	06/04/16	06/04/16	0
RTSum - 0010518-49.2016.5.18.0006	06/04/16	06/04/16	0
RTSum - 0010578-22.2016.5.18.0006	13/04/16	13/04/16	0
RTSum - 0010601-65.2016.5.18.0006	18/04/16	18/04/16	0
RTSum - 0010602-50.2016.5.18.0006	13/04/16	13/04/16	0

Legenda:

- Conclusão: Data da conclusão para proferir sentença;
- Sentença: Data da prolação da sentença;
- Prazo: Prazo entre a conclusão e a prolação da sentença.



PRAZO MÉDIO ENTRE O CONCLUSO PARA PROFERIR SENTENÇA E A PROLAÇÃO DA SENTENÇA - 6ª VARA DO TRABALHO DE GOIÂNIA

6ª VARA DO TRABALHO DE GOIÂNIA

SUMARÍSSIMO

Qtd	Prazo Médio
37	2,7

Nr. Processo	Conclusão	Sentença	Prazo
RTSum - 0010616-34.2016.5.18.0006	13/04/16	13/04/16	0
RTSum - 0010631-03.2016.5.18.0006	15/04/16	15/04/16	0
RTSum - 0010634-55.2016.5.18.0006	15/04/16	15/04/16	0
RTSum - 0010651-91.2016.5.18.0006	18/04/16	18/04/16	0
RTSum - 0010658-83.2016.5.18.0006	18/04/16	18/04/16	0
RTSum - 0010659-68.2016.5.18.0006	18/04/16	18/04/16	0
RTSum - 0010686-51.2016.5.18.0006	20/04/16	20/04/16	0
RTSum - 0010688-21.2016.5.18.0006	20/04/16	20/04/16	0
RTSum - 0010704-72.2016.5.18.0006	28/04/16	28/04/16	0
RTSum - 0010726-33.2016.5.18.0006	28/04/16	28/04/16	0
RTSum - 0011371-92.2015.5.18.0006	11/04/16	14/04/16	3
RTSum - 0011543-34.2015.5.18.0006	06/04/16	07/04/16	1
RTSum - 0011560-70.2015.5.18.0006	11/04/16	14/04/16	3
RTSum - 0011588-38.2015.5.18.0006	11/04/16	14/04/16	3
RTSum - 0011643-62.2015.5.18.0014	13/04/16	14/04/16	1

Legenda:
- Conclusão: Data da conclusão para proferir sentença;
- Sentença: Data da prolação da sentença;
- Prazo: Prazo entre a conclusão e a prolação da sentença.



PRAZO MÉDIO ENTRE O CONCLUSO PARA PROFERIR SENTENÇA E A PROLAÇÃO DA SENTENÇA - 6ª VARA DO TRABALHO DE GOIÂNIA

Data da sentença entre 1/4/2016 e 30/4/2016 23:59:59

Sem magistrado

SUMARÍSSIMO

Qtd	Prazo Médio
37	2,7

Nr. Processo	Conclusão	Sentença	Prazo
RTSum - 0010053-40.2016.5.18.0006	24/04/16	25/04/16	1
RTSum - 0010077-68.2016.5.18.0006	25/04/16	25/04/16	0
RTSum - 0010155-62.2016.5.18.0006	06/04/16	09/04/16	3
RTSum - 0010193-74.2016.5.18.0006	15/03/16	20/04/16	36
RTSum - 0010261-24.2016.5.18.0006	09/03/16	04/04/16	26
RTSum - 0010310-65.2016.5.18.0006	25/04/16	27/04/16	2
RTSum - 0010321-94.2016.5.18.0006	04/04/16	08/04/16	4
RTSum - 0010322-79.2016.5.18.0006	26/04/16	26/04/16	0
RTSum - 0010335-78.2016.5.18.0006	13/04/16	18/04/16	5
RTSum - 0010345-31.2016.5.18.0004	13/04/16	15/04/16	2
RTSum - 0010353-02.2016.5.18.0006	15/04/16	15/04/16	0
RTSum - 0010402-43.2016.5.18.0006	08/04/16	11/04/16	3
RTSum - 0010409-35.2016.5.18.0006	31/03/16	05/04/16	5
RTSum - 0010424-04.2016.5.18.0006	29/04/16	29/04/16	0
RTSum - 0010447-47.2016.5.18.0006	06/04/16	06/04/16	0
RTSum - 0010452-69.2016.5.18.0006	25/04/16	27/04/16	2
RTSum - 0010454-39.2016.5.18.0006	06/04/16	06/04/16	0
RTSum - 0010504-77.2016.5.18.0002	06/04/16	06/04/16	0
RTSum - 0010518-49.2016.5.18.0006	06/04/16	06/04/16	0
RTSum - 0010578-22.2016.5.18.0006	13/04/16	13/04/16	0
RTSum - 0010601-65.2016.5.18.0006	18/04/16	18/04/16	0
RTSum - 0010602-50.2016.5.18.0006	13/04/16	13/04/16	0

Legenda:

- Conclusão: Data da conclusão para proferir sentença;
- Sentença: Data da prolação da sentença;
- Prazo: Prazo entre a conclusão e a prolação da sentença.



PRAZO MÉDIO ENTRE O CONCLUSO PARA PROFERIR SENTENÇA E A PROLAÇÃO DA SENTENÇA - 6ª VARA DO TRABALHO DE GOIÂNIA

Sem magistrado

SUMARÍSSIMO

Qtd	Prazo Médio
37	2,7

Nr. Processo	Conclusão	Sentença	Prazo
RTSum - 0010616-34.2016.5.18.0006	13/04/16	13/04/16	0
RTSum - 0010631-03.2016.5.18.0006	15/04/16	15/04/16	0
RTSum - 0010634-55.2016.5.18.0006	15/04/16	15/04/16	0
RTSum - 0010651-91.2016.5.18.0006	18/04/16	18/04/16	0
RTSum - 0010658-83.2016.5.18.0006	18/04/16	18/04/16	0
RTSum - 0010659-68.2016.5.18.0006	18/04/16	18/04/16	0
RTSum - 0010686-51.2016.5.18.0006	20/04/16	20/04/16	0
RTSum - 0010688-21.2016.5.18.0006	20/04/16	20/04/16	0
RTSum - 0010704-72.2016.5.18.0006	28/04/16	28/04/16	0
RTSum - 0010726-33.2016.5.18.0006	28/04/16	28/04/16	0
RTSum - 0011371-92.2015.5.18.0006	11/04/16	14/04/16	3
RTSum - 0011543-34.2015.5.18.0006	06/04/16	07/04/16	1
RTSum - 0011560-70.2015.5.18.0006	11/04/16	14/04/16	3
RTSum - 0011588-38.2015.5.18.0006	11/04/16	14/04/16	3
RTSum - 0011643-62.2015.5.18.0014	13/04/16	14/04/16	1

Legenda:
- **Conclusão:** Data da conclusão para proferir sentença;
- **Sentença:** Data da prolação da sentença;
- **Prazo:** Prazo entre a conclusão e a prolação da sentença.