

## Conceituação

Tema	Prazos Processuais
<b>Relatórios</b>	Evolução Histórica Comparativo por VT Comparativo por Grupo Por Grupo Por VT Por Processo Por Magistrado
<b>Resumo</b>	Apresenta o prazo médio desde o concluso para proferir sentença até a prolação da sentença.
<b>Descrição</b>	O prazo médio é obtido calculando-se a quantidade de dias decorridos desde o movimento de Concluso para Proferir Sentença até a Prolação da Sentença. Os dados são extraídos baseando-se nos itens do e-Gestão:  269 e 90269 - Do Concluso para Proferir Sentença até a Prolação da Sentença na fase de conhecimento – rito sumaríssimo;  270 e 90270 – Do Concluso para Proferir Sentença até a Prolação da Sentença na fase de conhecimento– rito exceto sumaríssimo (ordinário)
<b>Origem da informação</b>	e-Gestão
<b>Crítérios e transformações</b>	Coletado do e-Gestão, consolidado, otimizado e classificado para análise.
<b>Análises possíveis</b>	Prazo médio entre o concluso para proferir sentença e a prolação da sentença, detalhado de forma Geral, Por grupo, por VT, Por Processo e Por Magistrado.

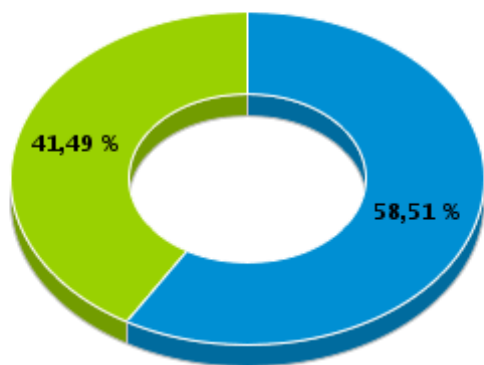


## EVOLUÇÃO HISTÓRICA DOS PRAZOS PROCESSUAIS ENTRE O CONCLUSO PARA PROFERIR SENTENÇA E A PROLAÇÃO DA SENTENÇA - 14ª VARA DO TRABALHO DE GOIÂNIA

Data da sentença entre 1/4/2016 e 30/4/2016 23:59:59

Rito	Qtd	Prazo Médio
ORDINÁRIO	55	6,76
SUMARÍSSIMO	39	2,38
<b>Total/Média</b>	<b>94</b>	<b>4,95</b>

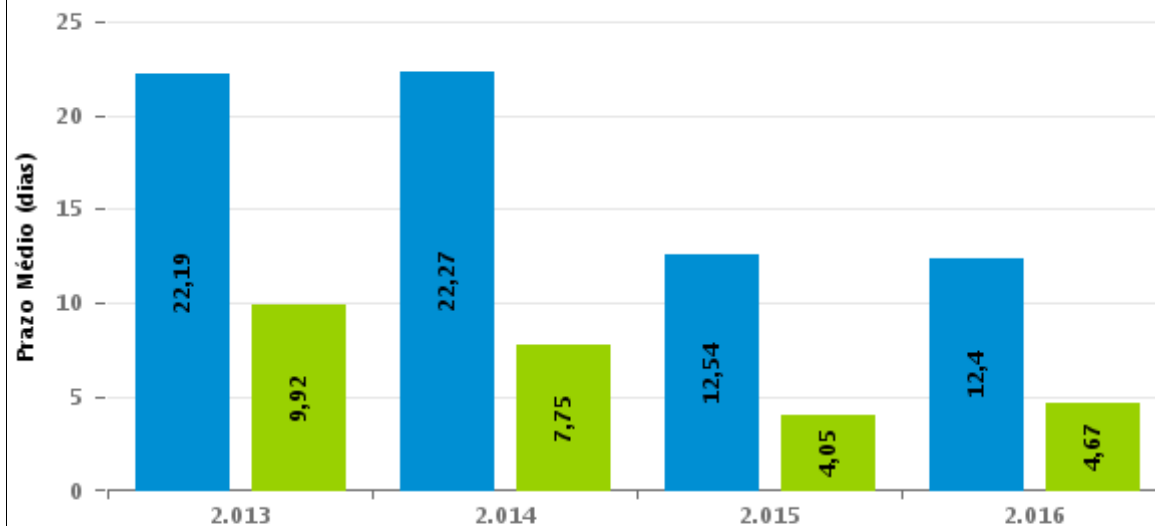
Percentual de Processos por Rito



Rito

■ ORDINÁRIO ■ SUMARÍSSIMO

Prazo Médio por Rito



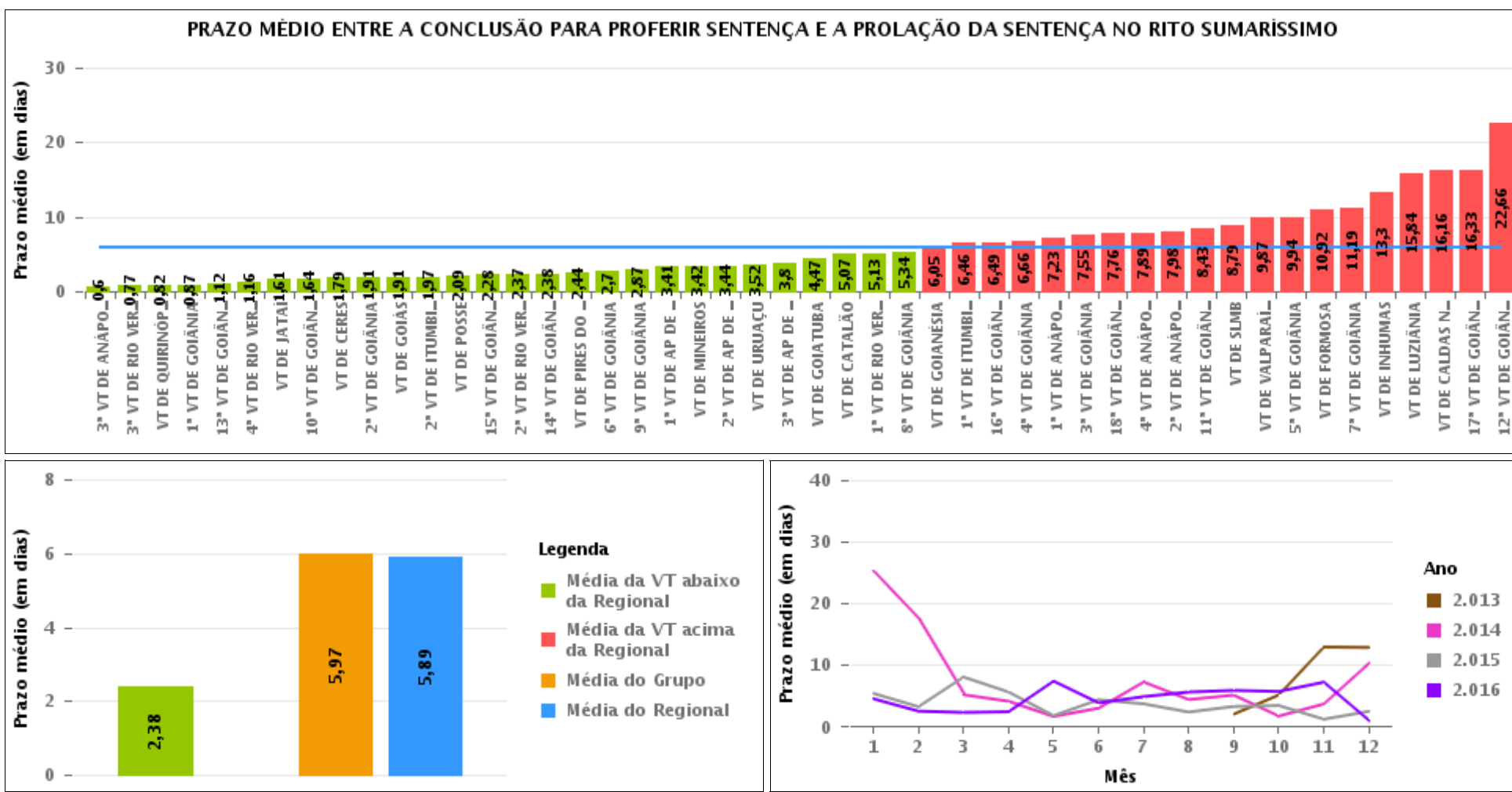
Para este exercício foram computados os processos até o mês de Dezembro/2.016

Rito

■ ORDINÁRIO ■ SUMARÍSSIMO

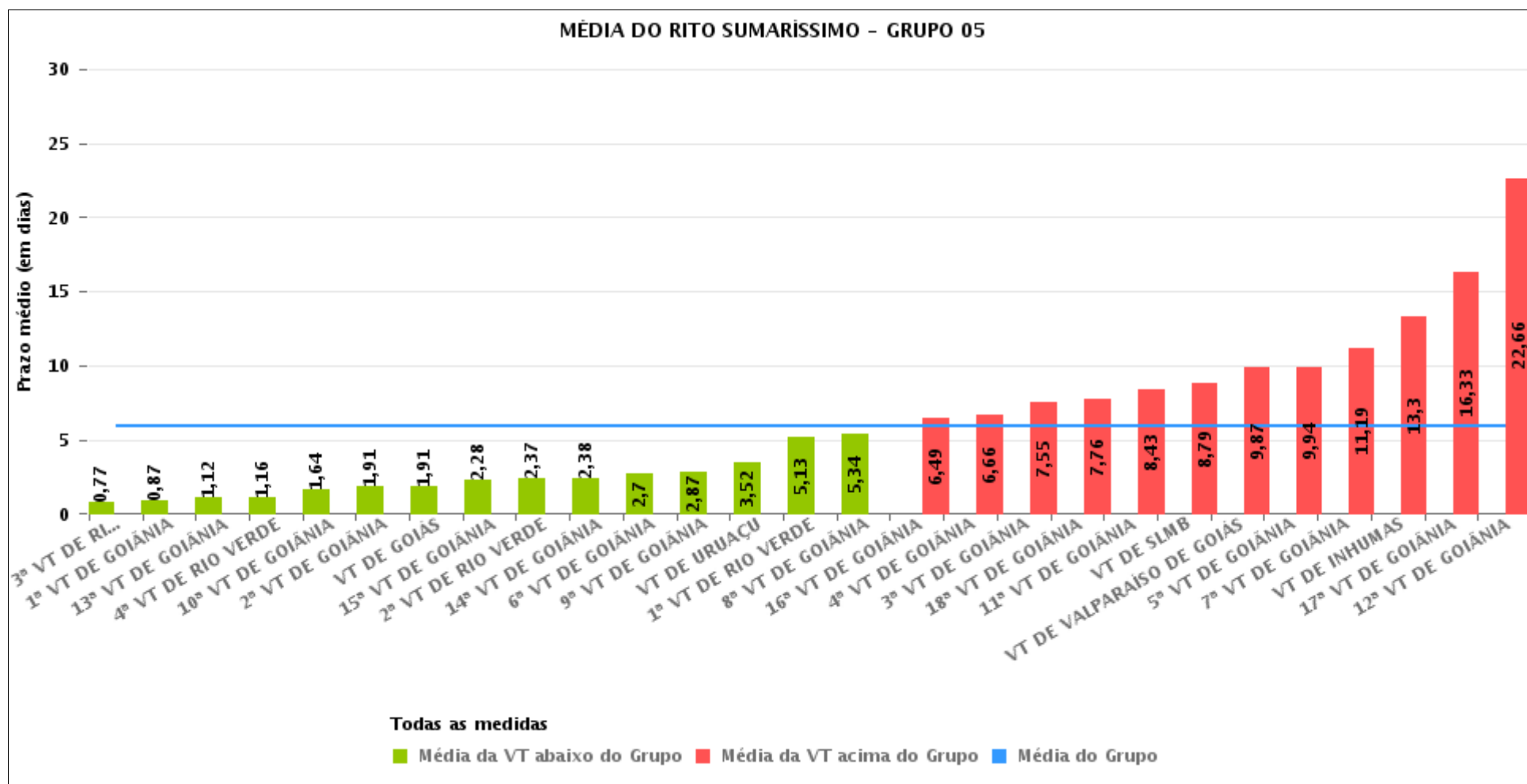
## COMPARATIVO DO PRAZO MÉDIO ENTRE O CONCLUSO PARA PROFERIR SENTENÇA E A PROLAÇÃO DA SENTENÇA - 14ª VARA DO TRABALHO DE GOIÂNIA

Data da sentença entre 1/4/2016 e 30/4/2016 23:59:59



# COMPARATIVO DO PRAZO MÉDIO ENTRE O CONCLUSO PARA PROFERIR SENTENÇA E A PROLAÇÃO DA SENTENÇA ENTRE AS VARAS DO GRUPO

Data da sentença entre 1/4/2016 e 30/4/2016 23:59:59





## PRAZO MÉDIO ENTRE O CONCLUSO PARA PROFERIR SENTENÇA E A PROLAÇÃO DA SENTENÇA POR GRUPO

Data da sentença entre 1/4/2016 e 30/4/2016 23:59:59

Rito	Grupo	Qtd. Processos	Prazo Médio (dias)	Ranking
SUMARÍSSIMO	GRUPO 01	11	2,09	1°
	GRUPO 06	153	4,25	2°
	GRUPO 03	244	5,94	3°
	GRUPO 05	1.025	5,97	4°
	GRUPO 04	263	6,51	5°
	GRUPO 02	21	7,29	6°

Legenda:	# Grupo 04 – De 1501 a 2000 VT de Catalão VT de Goiatuba 1ª VT de Itumbiara 2ª VT de Itumbiara VT de Jataí VT de Luziânia VT de Mineiros VT de Quirinópolis	8ª VT de Goiânia 9ª VT de Goiânia 10ª VT de Goiânia 11ª VT de Goiânia 12ª VT de Goiânia 13ª VT de Goiânia 14ª VT de Goiânia 15ª VT de Goiânia 16ª VT de Goiânia 17ª VT de Goiânia 18ª VT de Goiânia VT de Goiás VT de Inhumas 1ª VT de Rio Verde 2ª VT de Rio Verde 3ª VT de Rio Verde 4ª VT de Rio Verde VT de Uruaçu VT de São Luis de Montes Belos VT de Valparaíso de Goiás	# Grupo 06 – A partir de 2500 1ª VT de Aparecida de Goiânia 2ª VT de Aparecida de Goiânia 3ª VT de Aparecida de Goiânia VT de Goianésia
# Grupo 01 – Até 750 VT de Posse	# Grupo 02 – De 751 a 1000 VT de Formosa VT de Pires do Rio	# Grupo 03 – De 1001 a 1500 VT de Ceres 1ª VT de Anápolis 2ª VT de Anápolis 3ª VT de Anápolis 4ª VT de Anápolis VT de Caldas Novas	



## PRAZO MÉDIO ENTRE O CONCLUSO PARA PROFERIR SENTENÇA E A PROLAÇÃO DA SENTENÇA DE TODAS AS VARAS DO TRABALHO

Data da sentença entre 1/4/2016 e 30/4/2016 23:59:59

### SUMARÍSSIMO

Qtd. Processos	Prazo Médio (dias)
1.717	5,89

Vara do Trabalho	Qtd Processos	Prazo Médio	Ranking
3ª VARA DO TRABALHO DE ANÁPOLIS	20	0,6	1°
3ª VARA DO TRABALHO DE RIO VERDE	65	0,77	2°
VARA DO TRABALHO DE QUIRINÓPOLIS	11	0,82	3°
1ª VARA DO TRABALHO DE GOIÂNIA	15	0,87	4°
13ª VARA DO TRABALHO DE GOIÂNIA	43	1,12	5°
4ª VARA DO TRABALHO DE RIO VERDE	19	1,16	6°
VARA DO TRABALHO DE JATAÍ	28	1,61	7°
10ª VARA DO TRABALHO DE GOIÂNIA	22	1,64	8°
VARA DO TRABALHO DE CERES	77	1,79	9°
2ª VARA DO TRABALHO DE GOIÂNIA	32	1,91	10°
VARA DO TRABALHO DE GOIÁS	32	1,91	11°
2ª VARA DO TRABALHO DE ITUMBIARA	29	1,97	12°
VARA DO TRABALHO DE POSSE	11	2,09	13°
15ª VARA DO TRABALHO DE GOIÂNIA	39	2,28	14°
2ª VARA DO TRABALHO DE RIO VERDE	60	2,37	15°
14ª VARA DO TRABALHO DE GOIÂNIA	39	2,38	16°
VARA DO TRABALHO DE PIRES DO RIO	9	2,44	17°
6ª VARA DO TRABALHO DE GOIÂNIA	37	2,7	18°
9ª VARA DO TRABALHO DE GOIÂNIA	23	2,87	19°
1ª VARA DO TRABALHO DE APARECIDA DE GOIÂNIA	27	3,41	20°
VARA DO TRABALHO DE MINEIROS	12	3,42	21°
2ª VARA DO TRABALHO DE APARECIDA DE GOIÂNIA	48	3,44	22°
VARA DO TRABALHO DE URUAÇU	73	3,52	23°
3ª VARA DO TRABALHO DE APARECIDA DE GOIÂNIA	35	3,8	24°
VARA DO TRABALHO DE GOIATUBA	34	4,47	25°
VARA DO TRABALHO DE CATALÃO	58	5,07	26°



## PRAZO MÉDIO ENTRE O CONCLUSO PARA PROFERIR SENTENÇA E A PROLAÇÃO DA SENTENÇA DE TODAS AS VARAS DO TRABALHO

### SUMARÍSSIMO

Qtd. Processos	Prazo Médio (dias)
1.717	5,89

Vara do Trabalho	Qtd Processos	Prazo Médio	Ranking
1ª VARA DO TRABALHO DE RIO VERDE	38	5,13	27º
8ª VARA DO TRABALHO DE GOIÂNIA	32	5,34	28º
VARA DO TRABALHO DE GOIANÉSIA	43	6,05	29º
1ª VARA DO TRABALHO DE ITUMBIARA	35	6,46	30º
16ª VARA DO TRABALHO DE GOIÂNIA	43	6,49	31º
4ª VARA DO TRABALHO DE GOIÂNIA	29	6,66	32º
1ª VARA DO TRABALHO DE ANÁPOLIS	35	7,23	33º
3ª VARA DO TRABALHO DE GOIÂNIA	47	7,55	34º
18ª VARA DO TRABALHO DE GOIÂNIA	34	7,76	35º
4ª VARA DO TRABALHO DE ANÁPOLIS	28	7,89	36º
2ª VARA DO TRABALHO DE ANÁPOLIS	65	7,98	37º
11ª VARA DO TRABALHO DE GOIÂNIA	30	8,43	38º
VARA DO TRABALHO DE SÃO LUIS DE MONTES BELOS	19	8,79	39º
VARA DO TRABALHO DE VALPARAÍSO DE GOIÁS	114	9,87	40º
5ª VARA DO TRABALHO DE GOIÂNIA	32	9,94	41º
VARA DO TRABALHO DE FORMOSA	12	10,92	42º
7ª VARA DO TRABALHO DE GOIÂNIA	26	11,19	43º
VARA DO TRABALHO DE INHUMAS	23	13,3	44º
VARA DO TRABALHO DE LUZIÂNIA	56	15,84	45º
VARA DO TRABALHO DE CALDAS NOVAS	19	16,16	46º
17ª VARA DO TRABALHO DE GOIÂNIA	27	16,33	47º
12ª VARA DO TRABALHO DE GOIÂNIA	32	22,66	48º



## PRAZO MÉDIO ENTRE O CONCLUSO PARA PROFERIR SENTENÇA E A PROLAÇÃO DA SENTENÇA - 14ª VARA DO TRABALHO DE GOIÂNIA

Data da sentença entre 1/4/2016 e 30/4/2016 23:59:59

### 14ª VARA DO TRABALHO DE GOIÂNIA

#### SUMARÍSSIMO

Qtd	Prazo Médio
39	2,38

Nr. Processo	Conclusão	Sentença	Prazo
RTSum - 0010019-41.2016.5.18.0014	04/04/16	04/04/16	0
RTSum - 0010056-68.2016.5.18.0014	04/04/16	04/04/16	0
RTSum - 0010057-53.2016.5.18.0014	19/04/16	20/04/16	1
RTSum - 0010098-20.2016.5.18.0014	26/04/16	27/04/16	1
RTSum - 0010122-48.2016.5.18.0014	01/04/16	01/04/16	0
RTSum - 0010149-31.2016.5.18.0014	18/04/16	18/04/16	0
RTSum - 0010156-23.2016.5.18.0014	08/04/16	11/04/16	3
RTSum - 0010166-67.2016.5.18.0014	12/04/16	13/04/16	1
RTSum - 0010188-28.2016.5.18.0014	12/04/16	12/04/16	0
RTSum - 0010199-57.2016.5.18.0014	08/04/16	12/04/16	4
RTSum - 0010320-85.2016.5.18.0014	14/04/16	18/04/16	4
RTSum - 0010378-88.2016.5.18.0014	28/04/16	28/04/16	0
RTSum - 0010451-60.2016.5.18.0014	25/04/16	25/04/16	0
RTSum - 0010472-36.2016.5.18.0014	06/04/16	07/04/16	1
RTSum - 0010511-33.2016.5.18.0014	31/03/16	01/04/16	1
RTSum - 0010533-91.2016.5.18.0014	14/04/16	18/04/16	4
RTSum - 0010537-31.2016.5.18.0014	12/04/16	13/04/16	1
RTSum - 0010539-98.2016.5.18.0014	15/04/16	18/04/16	3
RTSum - 0010567-66.2016.5.18.0014	13/04/16	14/04/16	1
RTSum - 0010569-36.2016.5.18.0014	27/04/16	27/04/16	0
RTSum - 0010582-35.2016.5.18.0014	12/04/16	12/04/16	0
RTSum - 0010587-57.2016.5.18.0014	11/04/16	12/04/16	1

**Legenda:**

- Conclusão: Data da conclusão para proferir sentença;
- Sentença: Data da prolação da sentença;
- Prazo: Prazo entre a conclusão e a prolação da sentença.





## PRAZO MÉDIO ENTRE O CONCLUSO PARA PROFERIR SENTENÇA E A PROLAÇÃO DA SENTENÇA - 14ª VARA DO TRABALHO DE GOIÂNIA

### 14ª VARA DO TRABALHO DE GOIÂNIA

#### SUMARÍSSIMO

Qtd	Prazo Médio
39	2,38

Nr. Processo	Conclusão	Sentença	Prazo
RTSum - 0010591-94.2016.5.18.0014	12/04/16	13/04/16	1
RTSum - 0010594-49.2016.5.18.0014	12/04/16	13/04/16	1
RTSum - 0010616-10.2016.5.18.0014	14/04/16	18/04/16	4
RTSum - 0010630-91.2016.5.18.0014	15/04/16	18/04/16	3
RTSum - 0010636-98.2016.5.18.0014	15/04/16	18/04/16	3
RTSum - 0010661-14.2016.5.18.0014	19/04/16	20/04/16	1
RTSum - 0010667-21.2016.5.18.0014	25/04/16	26/04/16	1
RTSum - 0010674-13.2016.5.18.0014	20/04/16	25/04/16	5
RTSum - 0010677-65.2016.5.18.0014	25/04/16	26/04/16	1
RTSum - 0010682-87.2016.5.18.0014	27/04/16	27/04/16	0
RTSum - 0010692-34.2016.5.18.0014	28/04/16	28/04/16	0
RTSum - 0011850-61.2015.5.18.0014	18/04/16	18/04/16	0
RTSum - 0011876-59.2015.5.18.0014	08/04/16	08/04/16	0
RTSum - 0011996-41.2015.5.18.0002	05/04/16	27/04/16	22
RTSum - 0012024-70.2015.5.18.0014	05/04/16	27/04/16	22
RTSum - 0012031-62.2015.5.18.0014	08/04/16	11/04/16	3
RTSum - 0012121-70.2015.5.18.0014	04/04/16	04/04/16	0

**Legenda:**

- Conclusão: Data da conclusão para proferir sentença;
- Sentença: Data da prolação da sentença;
- Prazo: Prazo entre a conclusão e a prolação da sentença.



## PRAZO MÉDIO ENTRE O CONCLUSO PARA PROFERIR SENTENÇA E A PROLAÇÃO DA SENTENÇA - 14ª VARA DO TRABALHO DE GOIÂNIA

Data da sentença entre 1/4/2016 e 30/4/2016 23:59:59

### Sem magistrado

#### SUMARÍSSIMO

Qtd	Prazo Médio
39	2,38

Nr. Processo	Conclusão	Sentença	Prazo
RTSum - 0010019-41.2016.5.18.0014	04/04/16	04/04/16	0
RTSum - 0010056-68.2016.5.18.0014	04/04/16	04/04/16	0
RTSum - 0010057-53.2016.5.18.0014	19/04/16	20/04/16	1
RTSum - 0010098-20.2016.5.18.0014	26/04/16	27/04/16	1
RTSum - 0010122-48.2016.5.18.0014	01/04/16	01/04/16	0
RTSum - 0010149-31.2016.5.18.0014	18/04/16	18/04/16	0
RTSum - 0010156-23.2016.5.18.0014	08/04/16	11/04/16	3
RTSum - 0010166-67.2016.5.18.0014	12/04/16	13/04/16	1
RTSum - 0010188-28.2016.5.18.0014	12/04/16	12/04/16	0
RTSum - 0010199-57.2016.5.18.0014	08/04/16	12/04/16	4
RTSum - 0010320-85.2016.5.18.0014	14/04/16	18/04/16	4
RTSum - 0010378-88.2016.5.18.0014	28/04/16	28/04/16	0
RTSum - 0010451-60.2016.5.18.0014	25/04/16	25/04/16	0
RTSum - 0010472-36.2016.5.18.0014	06/04/16	07/04/16	1
RTSum - 0010511-33.2016.5.18.0014	31/03/16	01/04/16	1
RTSum - 0010533-91.2016.5.18.0014	14/04/16	18/04/16	4
RTSum - 0010537-31.2016.5.18.0014	12/04/16	13/04/16	1
RTSum - 0010539-98.2016.5.18.0014	15/04/16	18/04/16	3
RTSum - 0010567-66.2016.5.18.0014	13/04/16	14/04/16	1
RTSum - 0010569-36.2016.5.18.0014	27/04/16	27/04/16	0
RTSum - 0010582-35.2016.5.18.0014	12/04/16	12/04/16	0
RTSum - 0010587-57.2016.5.18.0014	11/04/16	12/04/16	1

**Legenda:**

- Conclusão: Data da conclusão para proferir sentença;
- Sentença: Data da prolação da sentença;
- Prazo: Prazo entre a conclusão e a prolação da sentença.



## PRAZO MÉDIO ENTRE O CONCLUSO PARA PROFERIR SENTENÇA E A PROLAÇÃO DA SENTENÇA - 14ª VARA DO TRABALHO DE GOIÂNIA

### Sem magistrado

#### SUMARÍSSIMO

Qtd	Prazo Médio
39	2,38

Nr. Processo	Conclusão	Sentença	Prazo
RTSum - 0010591-94.2016.5.18.0014	12/04/16	13/04/16	1
RTSum - 0010594-49.2016.5.18.0014	12/04/16	13/04/16	1
RTSum - 0010616-10.2016.5.18.0014	14/04/16	18/04/16	4
RTSum - 0010630-91.2016.5.18.0014	15/04/16	18/04/16	3
RTSum - 0010636-98.2016.5.18.0014	15/04/16	18/04/16	3
RTSum - 0010661-14.2016.5.18.0014	19/04/16	20/04/16	1
RTSum - 0010667-21.2016.5.18.0014	25/04/16	26/04/16	1
RTSum - 0010674-13.2016.5.18.0014	20/04/16	25/04/16	5
RTSum - 0010677-65.2016.5.18.0014	25/04/16	26/04/16	1
RTSum - 0010682-87.2016.5.18.0014	27/04/16	27/04/16	0
RTSum - 0010692-34.2016.5.18.0014	28/04/16	28/04/16	0
RTSum - 0011850-61.2015.5.18.0014	18/04/16	18/04/16	0
RTSum - 0011876-59.2015.5.18.0014	08/04/16	08/04/16	0
RTSum - 0011996-41.2015.5.18.0002	05/04/16	27/04/16	22
RTSum - 0012024-70.2015.5.18.0014	05/04/16	27/04/16	22
RTSum - 0012031-62.2015.5.18.0014	08/04/16	11/04/16	3
RTSum - 0012121-70.2015.5.18.0014	04/04/16	04/04/16	0

**Legenda:**

- Conclusão: Data da conclusão para proferir sentença;
- Sentença: Data da prolação da sentença;
- Prazo: Prazo entre a conclusão e a prolação da sentença.