

## Conceituação

Tema	Prazos Processuais
<b>Relatórios</b>	Evolução Histórica Comparativo por VT Comparativo por Grupo Por Grupo Por VT Por Processo Por Magistrado
<b>Resumo</b>	Apresenta o prazo médio desde o concluso para proferir sentença até a prolação da sentença.
<b>Descrição</b>	O prazo médio é obtido calculando-se a quantidade de dias decorridos desde o movimento de Concluso para Proferir Sentença até a Prolação da Sentença. Os dados são extraídos baseando-se nos itens do e-Gestão:  269 e 90269 - Do Concluso para Proferir Sentença até a Prolação da Sentença na fase de conhecimento – rito sumaríssimo;  270 e 90270 – Do Concluso para Proferir Sentença até a Prolação da Sentença na fase de conhecimento– rito exceto sumaríssimo (ordinário)
<b>Origem da informação</b>	e-Gestão
<b>Crítérios e transformações</b>	Coletado do e-Gestão, consolidado, otimizado e classificado para análise.
<b>Análises possíveis</b>	Prazo médio entre o concluso para proferir sentença e a prolação da sentença, detalhado de forma Geral, Por grupo, por VT, Por Processo e Por Magistrado.

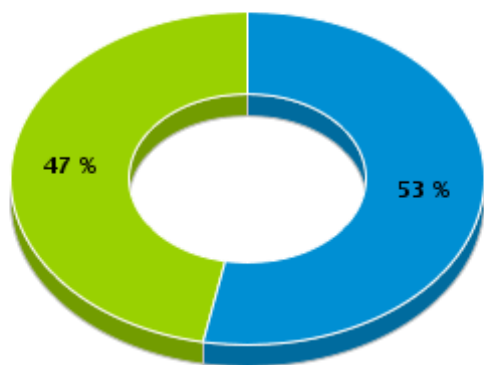


## EVOLUÇÃO HISTÓRICA DOS PRAZOS PROCESSUAIS ENTRE O CONCLUSO PARA PROFERIR SENTENÇA E A PROLAÇÃO DA SENTENÇA - 3ª VARA DO TRABALHO DE GOIÂNIA

Data da sentença entre 1/4/2016 e 30/4/2016 23:59:59

Rito	Qtd	Prazo Médio
ORDINÁRIO	53	11,81
SUMARÍSSIMO	47	7,55
<b>Total/Média</b>	<b>100</b>	<b>9,81</b>

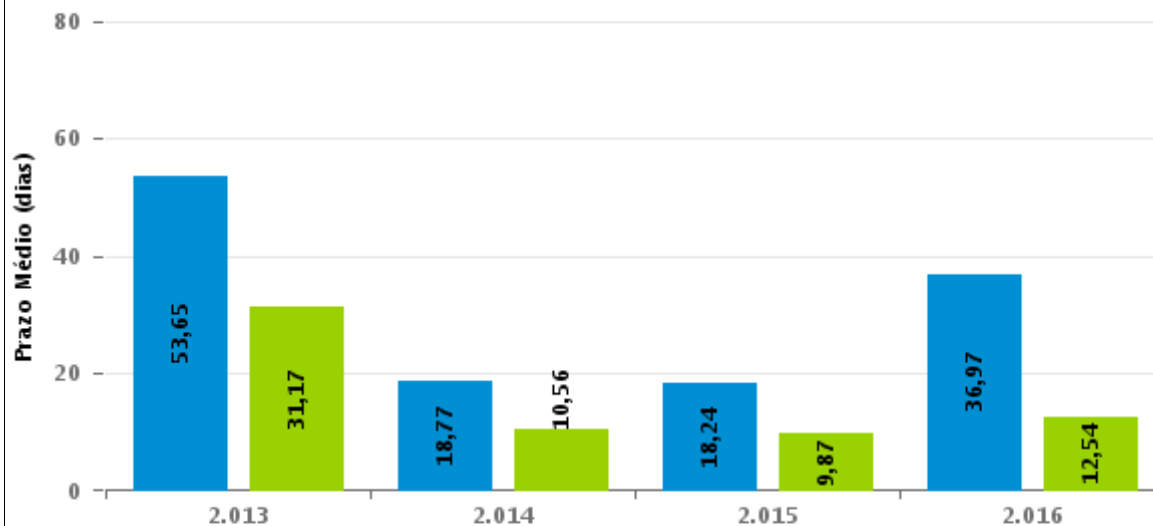
Percentual de Processos por Rito



Rito

■ ORDINÁRIO ■ SUMARÍSSIMO

Prazo Médio por Rito



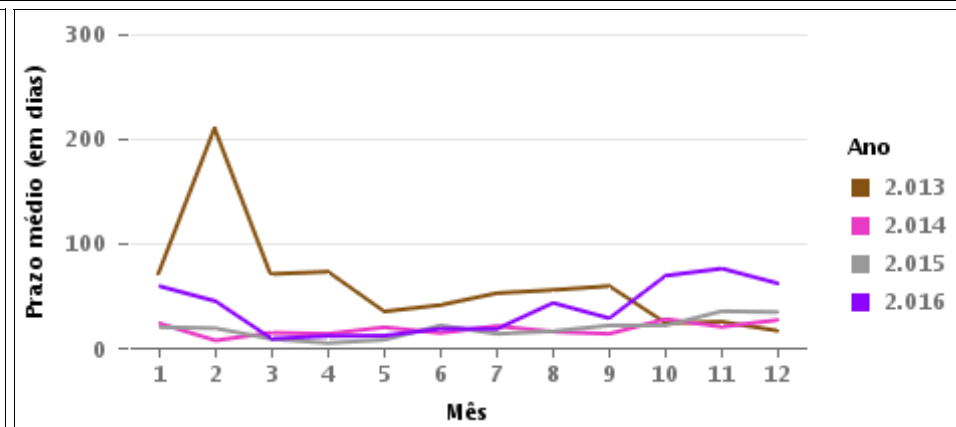
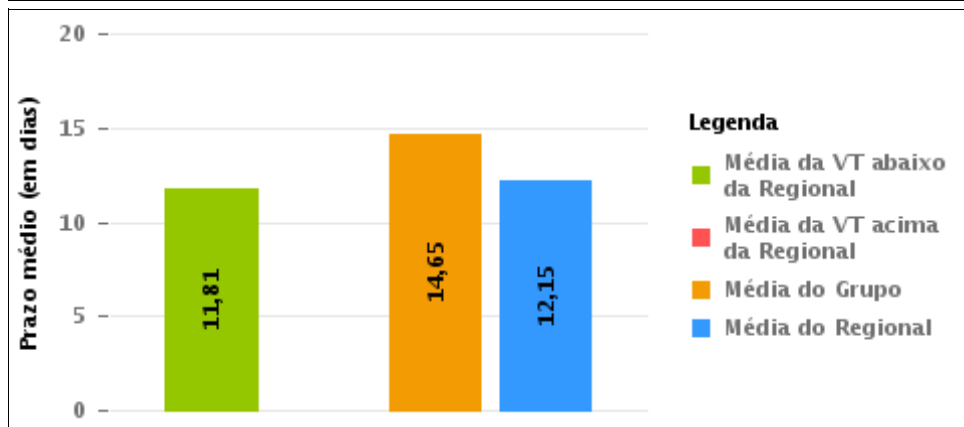
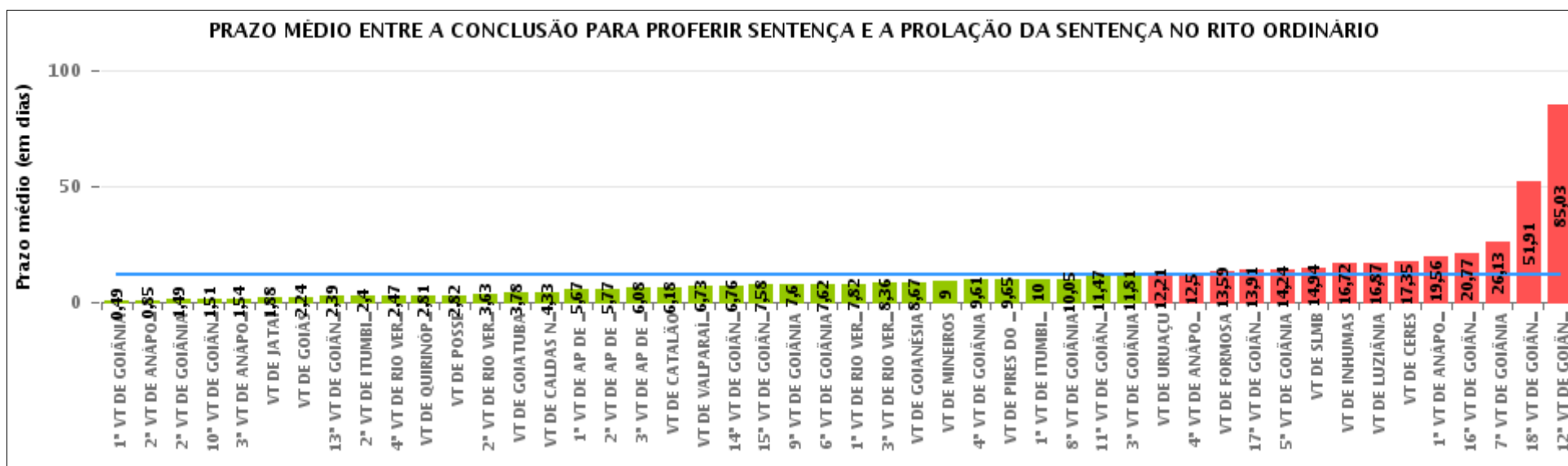
Para este exercício foram computados os processos até o mês de Dezembro/2.016

Rito

■ ORDINÁRIO ■ SUMARÍSSIMO

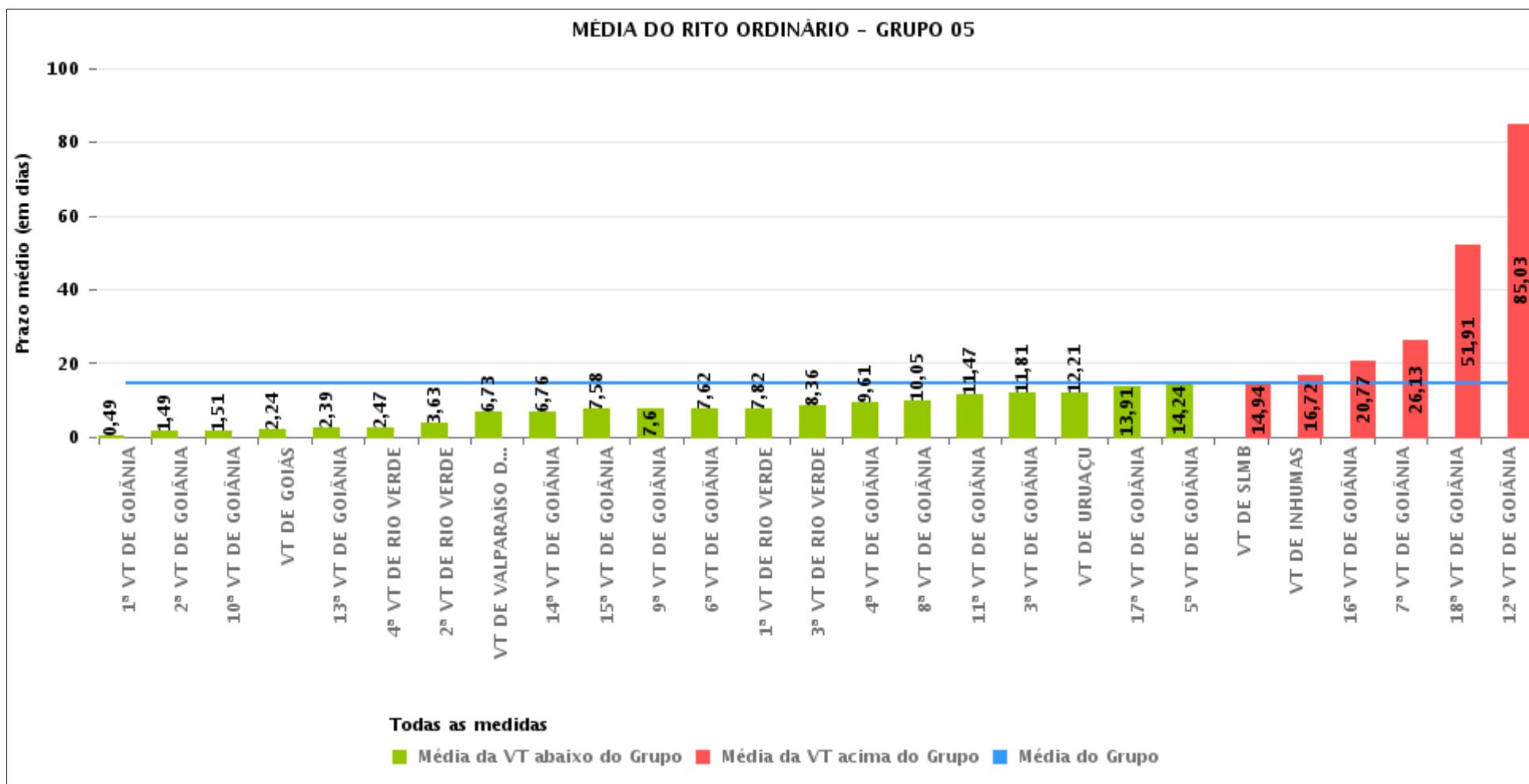
## COMPARATIVO DO PRAZO MÉDIO ENTRE O CONCLUSO PARA PROFERIR SENTENÇA E A PROLAÇÃO DA SENTENÇA - 3ª VARA DO TRABALHO DE GOIÂNIA

Data da sentença entre 1/4/2016 e 30/4/2016 23:59:59



## COMPARATIVO DO PRAZO MÉDIO ENTRE O CONCLUSO PARA PROFERIR SENTENÇA E A PROLAÇÃO DA SENTENÇA ENTRE AS VARAS DO GRUPO

Data da sentença entre 1/4/2016 e 30/4/2016 23:59:59





## PRAZO MÉDIO ENTRE O CONCLUSO PARA PROFERIR SENTENÇA E A PROLAÇÃO DA SENTENÇA POR GRUPO

Data da sentença entre 1/4/2016 e 30/4/2016 23:59:59

Rito	Grupo	Qtd. Processos	Prazo Médio (dias)	Ranking
ORDINÁRIO	GRUPO 01	11	2,82	1°
	GRUPO 04	368	6,24	2°
	GRUPO 06	213	6,29	3°
	GRUPO 03	197	9,08	4°
	GRUPO 02	49	12,22	5°
	GRUPO 05	1.647	14,65	6°

<p>Legenda:</p> <p># Grupo 01 – Até 750 VT de Posse</p> <p># Grupo 02 – De 751 a 1000 VT de Formosa VT de Pires do Rio</p> <p># Grupo 03 – De 1001 a 1500 VT de Ceres 1ª VT de Anápolis 2ª VT de Anápolis 3ª VT de Anápolis 4ª VT de Anápolis VT de Caldas Novas</p>	<p># Grupo 04 – De 1501 a 2000 VT de Catalão VT de Goiatuba 1ª VT de Itumbiara 2ª VT de Itumbiara VT de Jataí VT de Luziânia VT de Mineiros VT de Quirinópolis</p> <p># Grupo 05 – De 2001 a 2500 1ª VT de Goiânia 2ª VT de Goiânia 3ª VT de Goiânia 4ª VT de Goiânia 5ª VT de Goiânia 6ª VT de Goiânia 7ª VT de Goiânia</p>	<p>8ª VT de Goiânia 9ª VT de Goiânia 10ª VT de Goiânia 11ª VT de Goiânia 12ª VT de Goiânia 13ª VT de Goiânia 14ª VT de Goiânia 15ª VT de Goiânia 16ª VT de Goiânia 17ª VT de Goiânia 18ª VT de Goiânia VT de Goiás VT de Inhumas 1ª VT de Rio Verde 2ª VT de Rio Verde 3ª VT de Rio Verde 4ª VT de Rio Verde VT de Uruaçu VT de São Luis de Montes Belos VT de Valparaíso de Goiás</p>	<p>#Grupo 06 – A partir de 2500 1ª VT de Aparecida de Goiânia 2ª VT de Aparecida de Goiânia 3ª VT de Aparecida de Goiânia VT de Goianésia</p>
--	--	--	---



## PRAZO MÉDIO ENTRE O CONCLUSO PARA PROFERIR SENTENÇA E A PROLAÇÃO DA SENTENÇA DE TODAS AS VARAS DO TRABALHO

Data da sentença entre 1/4/2016 e 30/4/2016 23:59:59

### ORDINÁRIO

Qtd. Processos	Prazo Médio (dias)
2.485	12,15

Vara do Trabalho	Qtd Processos	Prazo Médio	Ranking
1ª VARA DO TRABALHO DE GOIÂNIA	57	0,49	1º
2ª VARA DO TRABALHO DE ANÁPOLIS	33	0,85	2º
2ª VARA DO TRABALHO DE GOIÂNIA	76	1,49	3º
10ª VARA DO TRABALHO DE GOIÂNIA	51	1,51	4º
3ª VARA DO TRABALHO DE ANÁPOLIS	37	1,54	5º
VARA DO TRABALHO DE JATAÍ	40	1,88	6º
VARA DO TRABALHO DE GOIÁS	34	2,24	7º
13ª VARA DO TRABALHO DE GOIÂNIA	59	2,39	8º
2ª VARA DO TRABALHO DE ITUMBIARA	47	2,4	9º
4ª VARA DO TRABALHO DE RIO VERDE	34	2,47	10º
VARA DO TRABALHO DE QUIRINÓPOLIS	67	2,81	11º
VARA DO TRABALHO DE POSSE	11	2,82	12º
2ª VARA DO TRABALHO DE RIO VERDE	59	3,63	13º
VARA DO TRABALHO DE GOIATUBA	45	3,78	14º
VARA DO TRABALHO DE CALDAS NOVAS	33	4,33	15º
1ª VARA DO TRABALHO DE APARECIDA DE GOIÂNIA	66	5,67	16º
2ª VARA DO TRABALHO DE APARECIDA DE GOIÂNIA	71	5,77	17º
3ª VARA DO TRABALHO DE APARECIDA DE GOIÂNIA	40	6,08	18º
VARA DO TRABALHO DE CATALÃO	57	6,18	19º
VARA DO TRABALHO DE VALPARAÍSO DE GOIÁS	75	6,73	20º
14ª VARA DO TRABALHO DE GOIÂNIA	55	6,76	21º
15ª VARA DO TRABALHO DE GOIÂNIA	53	7,58	22º
9ª VARA DO TRABALHO DE GOIÂNIA	40	7,6	23º
6ª VARA DO TRABALHO DE GOIÂNIA	63	7,62	24º
1ª VARA DO TRABALHO DE RIO VERDE	56	7,82	25º
3ª VARA DO TRABALHO DE RIO VERDE	112	8,36	26º



## PRAZO MÉDIO ENTRE O CONCLUSO PARA PROFERIR SENTENÇA E A PROLAÇÃO DA SENTENÇA DE TODAS AS VARAS DO TRABALHO

### ORDINÁRIO

Qtd. Processos	Prazo Médio (dias)
2.485	12,15

Vara do Trabalho	Qtd Processos	Prazo Médio	Ranking
VARA DO TRABALHO DE GOIANÉSIA	36	8,67	27°
VARA DO TRABALHO DE MINEIROS	31	9	28°
4ª VARA DO TRABALHO DE GOIÂNIA	51	9,61	29°
VARA DO TRABALHO DE PIRES DO RIO	17	9,65	30°
1ª VARA DO TRABALHO DE ITUMBIARA	36	10	31°
8ª VARA DO TRABALHO DE GOIÂNIA	59	10,05	32°
11ª VARA DO TRABALHO DE GOIÂNIA	55	11,47	33°
3ª VARA DO TRABALHO DE GOIÂNIA	53	11,81	34°
VARA DO TRABALHO DE URUAÇU	73	12,21	35°
4ª VARA DO TRABALHO DE ANÁPOLIS	34	12,5	36°
VARA DO TRABALHO DE FORMOSA	32	13,59	37°
17ª VARA DO TRABALHO DE GOIÂNIA	53	13,91	38°
5ª VARA DO TRABALHO DE GOIÂNIA	54	14,24	39°
VARA DO TRABALHO DE SÃO LUIS DE MONTES BELOS	67	14,94	40°
VARA DO TRABALHO DE INHUMAS	99	16,72	41°
VARA DO TRABALHO DE LUZIÂNIA	45	16,87	42°
VARA DO TRABALHO DE CERES	17	17,35	43°
1ª VARA DO TRABALHO DE ANÁPOLIS	43	19,56	44°
16ª VARA DO TRABALHO DE GOIÂNIA	62	20,77	45°
7ª VARA DO TRABALHO DE GOIÂNIA	45	26,13	46°
18ª VARA DO TRABALHO DE GOIÂNIA	85	51,91	47°
12ª VARA DO TRABALHO DE GOIÂNIA	67	85,03	48°



## PRAZO MÉDIO ENTRE O CONCLUSO PARA PROFERIR SENTENÇA E A PROLAÇÃO DA SENTENÇA - 3ª VARA DO TRABALHO DE GOIÂNIA

Data da sentença entre 1/4/2016 e 30/4/2016 23:59:59

### 3ª VARA DO TRABALHO DE GOIÂNIA

#### ORDINÁRIO

Qtd	Prazo Médio
53	11,81

Nr. Processo	Conclusão	Sentença	Prazo
ACum - 0011337-29.2015.5.18.0003	13/04/16	14/04/16	1
ET - 0010675-31.2016.5.18.0003	20/04/16	25/04/16	5
RTAlç - 0011485-40.2015.5.18.0003	28/04/16	28/04/16	0
RTAlç - 0011646-50.2015.5.18.0003	29/03/16	25/04/16	27
RTAlç - 0012079-54.2015.5.18.0003	15/04/16	15/04/16	0
RTOrd - 0002523-33.2012.5.18.0003	06/04/16	06/04/16	0
RTOrd - 0010002-38.2016.5.18.0003	19/04/16	19/04/16	0
RTOrd - 0010062-08.2016.5.18.0004	08/04/16	12/04/16	4
RTOrd - 0010226-10.2015.5.18.0003	29/03/16	20/04/16	22
RTOrd - 0010283-28.2015.5.18.0003	27/04/16	27/04/16	0
RTOrd - 0010372-17.2016.5.18.0003	12/04/16	14/04/16	2
RTOrd - 0010422-43.2016.5.18.0003	19/04/16	29/04/16	10
RTOrd - 0010430-42.2015.5.18.0007	03/03/16	18/04/16	46
RTOrd - 0010455-67.2015.5.18.0003	29/03/16	14/04/16	16
RTOrd - 0010503-26.2015.5.18.0003	29/03/16	18/04/16	20
RTOrd - 0010565-66.2015.5.18.0003	03/03/16	01/04/16	29
RTOrd - 0010575-76.2016.5.18.0003	15/04/16	15/04/16	0
RTOrd - 0010793-41.2015.5.18.0003	28/04/16	28/04/16	0
RTOrd - 0010813-32.2015.5.18.0003	14/03/16	18/04/16	35
RTOrd - 0010838-45.2015.5.18.0003	29/03/16	28/04/16	30
RTOrd - 0010841-97.2015.5.18.0003	28/04/16	28/04/16	0
RTOrd - 0010949-02.2015.5.18.0012	29/03/16	13/04/16	15

**Legenda:**

- Conclusão: Data da conclusão para proferir sentença;
- Sentença: Data da prolação da sentença;
- Prazo: Prazo entre a conclusão e a prolação da sentença.





## PRAZO MÉDIO ENTRE O CONCLUSO PARA PROFERIR SENTENÇA E A PROLAÇÃO DA SENTENÇA - 3ª VARA DO TRABALHO DE GOIÂNIA

### 3ª VARA DO TRABALHO DE GOIÂNIA

#### ORDINÁRIO

Qtd	Prazo Médio
53	11,81

Nr. Processo	Conclusão	Sentença	Prazo
RTOrd - 0011003-92.2015.5.18.0003	29/03/16	27/04/16	29
RTOrd - 0011024-05.2014.5.18.0003	04/04/16	12/04/16	8
RTOrd - 0011050-03.2014.5.18.0003	29/03/16	27/04/16	29
RTOrd - 0011108-06.2014.5.18.0003	29/03/16	27/04/16	29
RTOrd - 0011162-35.2015.5.18.0003	29/03/16	19/04/16	21
RTOrd - 0011187-82.2014.5.18.0003	29/03/16	20/04/16	22
RTOrd - 0011192-70.2015.5.18.0003	30/03/16	28/04/16	29
RTOrd - 0011272-68.2014.5.18.0003	11/04/16	20/04/16	9
RTOrd - 0011276-29.2015.5.18.0017	29/03/16	13/04/16	15
RTOrd - 0011400-57.2015.5.18.0002	29/03/16	14/04/16	16
RTOrd - 0011464-35.2013.5.18.0003	11/04/16	14/04/16	3
RTOrd - 0011468-04.2015.5.18.0003	29/04/16	29/04/16	0
RTOrd - 0011470-08.2014.5.18.0003	29/03/16	13/04/16	15
RTOrd - 0011490-33.2013.5.18.0003	29/03/16	27/04/16	29
RTOrd - 0011559-31.2014.5.18.0003	11/04/16	20/04/16	9
RTOrd - 0011576-67.2014.5.18.0003	29/03/16	14/04/16	16
RTOrd - 0011579-22.2014.5.18.0003	11/04/16	20/04/16	9
RTOrd - 0011582-74.2014.5.18.0003	11/04/16	20/04/16	9
RTOrd - 0011716-92.2014.5.18.0006	25/04/16	25/04/16	0
RTOrd - 0011735-73.2015.5.18.0003	26/04/16	26/04/16	0
RTOrd - 0011744-69.2014.5.18.0003	29/03/16	25/04/16	27
RTOrd - 0011747-24.2014.5.18.0003	26/04/16	26/04/16	0
RTOrd - 0011754-79.2015.5.18.0003	06/04/16	12/04/16	6
RTOrd - 0011796-02.2013.5.18.0003	29/03/16	27/04/16	29
RTOrd - 0011813-04.2014.5.18.0003	15/04/16	20/04/16	5

**Legenda:**

- Conclusão: Data da conclusão para proferir sentença;
- Sentença: Data da prolação da sentença;
- Prazo: Prazo entre a conclusão e a prolação da sentença.



**PRAZO MÉDIO ENTRE O CONCLUSO PARA PROFERIR SENTENÇA E A PROLAÇÃO DA SENTENÇA - 3ª VARA DO TRABALHO DE GOIÂNIA**

**3ª VARA DO TRABALHO DE GOIÂNIA**

**ORDINÁRIO**

Qtd	Prazo Médio
53	11,81

Nr. Processo	Conclusão	Sentença	Prazo
RTOrd - 0011828-70.2014.5.18.0003	27/04/16	27/04/16	0
RTOrd - 0011868-52.2014.5.18.0003	05/04/16	05/04/16	0
RTOrd - 0011897-68.2015.5.18.0003	27/04/16	27/04/16	0
RTOrd - 0011920-14.2015.5.18.0003	19/04/16	19/04/16	0
RTOrd - 0011946-12.2015.5.18.0003	20/04/16	20/04/16	0
RTOrd - 0012146-19.2015.5.18.0003	04/04/16	04/04/16	0

**Legenda:**

- Conclusão: Data da conclusão para proferir sentença;
- Sentença: Data da prolação da sentença;
- Prazo: Prazo entre a conclusão e a prolação da sentença.



## PRAZO MÉDIO ENTRE O CONCLUSO PARA PROFERIR SENTENÇA E A PROLAÇÃO DA SENTENÇA - 3ª VARA DO TRABALHO DE GOIÂNIA

Data da sentença entre 1/4/2016 e 30/4/2016 23:59:59

### LÍVIA FÁTIMA GONDIM PREGO

#### ORDINÁRIO

Qtd	Prazo Médio
1	0

Nr. Processo	Conclusão	Sentença	Prazo
RTOrd - 0002523-33.2012.5.18.0003	06/04/16	06/04/16	0

**Legenda:**  
- Conclusão: Data da conclusão para proferir sentença;  
- Sentença: Data da prolação da sentença;  
- Prazo: Prazo entre a conclusão e a prolação da sentença.

### Sem magistrado

#### ORDINÁRIO

Qtd	Prazo Médio
52	12,04

Nr. Processo	Conclusão	Sentença	Prazo
ACum - 0011337-29.2015.5.18.0003	13/04/16	14/04/16	1
ET - 0010675-31.2016.5.18.0003	20/04/16	25/04/16	5
RTAlç - 0011485-40.2015.5.18.0003	28/04/16	28/04/16	0
RTAlç - 0011646-50.2015.5.18.0003	29/03/16	25/04/16	27
RTAlç - 0012079-54.2015.5.18.0003	15/04/16	15/04/16	0
RTOrd - 0010002-38.2016.5.18.0003	19/04/16	19/04/16	0
RTOrd - 0010062-08.2016.5.18.0004	08/04/16	12/04/16	4
RTOrd - 0010226-10.2015.5.18.0003	29/03/16	20/04/16	22
RTOrd - 0010283-28.2015.5.18.0003	27/04/16	27/04/16	0

**Legenda:**  
- Conclusão: Data da conclusão para proferir sentença;  
- Sentença: Data da prolação da sentença;  
- Prazo: Prazo entre a conclusão e a prolação da sentença.



**PRAZO MÉDIO ENTRE O CONCLUSO PARA PROFERIR SENTENÇA E A PROLAÇÃO DA SENTENÇA - 3ª VARA DO TRABALHO DE GOIÂNIA**

**Sem magistrado**

**ORDINÁRIO**

Qtd	Prazo Médio
52	12,04

Nr. Processo	Conclusão	Sentença	Prazo
RTOrd - 0010372-17.2016.5.18.0003	12/04/16	14/04/16	2
RTOrd - 0010422-43.2016.5.18.0003	19/04/16	29/04/16	10
RTOrd - 0010430-42.2015.5.18.0007	03/03/16	18/04/16	46
RTOrd - 0010455-67.2015.5.18.0003	29/03/16	14/04/16	16
RTOrd - 0010503-26.2015.5.18.0003	29/03/16	18/04/16	20
RTOrd - 0010565-66.2015.5.18.0003	03/03/16	01/04/16	29
RTOrd - 0010575-76.2016.5.18.0003	15/04/16	15/04/16	0
RTOrd - 0010793-41.2015.5.18.0003	28/04/16	28/04/16	0
RTOrd - 0010813-32.2015.5.18.0003	14/03/16	18/04/16	35
RTOrd - 0010838-45.2015.5.18.0003	29/03/16	28/04/16	30
RTOrd - 0010841-97.2015.5.18.0003	28/04/16	28/04/16	0
RTOrd - 0010949-02.2015.5.18.0012	29/03/16	13/04/16	15
RTOrd - 0011003-92.2015.5.18.0003	29/03/16	27/04/16	29
RTOrd - 0011024-05.2014.5.18.0003	04/04/16	12/04/16	8
RTOrd - 0011050-03.2014.5.18.0003	29/03/16	27/04/16	29
RTOrd - 0011108-06.2014.5.18.0003	29/03/16	27/04/16	29
RTOrd - 0011162-35.2015.5.18.0003	29/03/16	19/04/16	21
RTOrd - 0011187-82.2014.5.18.0003	29/03/16	20/04/16	22
RTOrd - 0011192-70.2015.5.18.0003	30/03/16	28/04/16	29
RTOrd - 0011272-68.2014.5.18.0003	11/04/16	20/04/16	9
RTOrd - 0011276-29.2015.5.18.0017	29/03/16	13/04/16	15
RTOrd - 0011400-57.2015.5.18.0002	29/03/16	14/04/16	16
RTOrd - 0011464-35.2013.5.18.0003	11/04/16	14/04/16	3
RTOrd - 0011468-04.2015.5.18.0003	29/04/16	29/04/16	0
RTOrd - 0011470-08.2014.5.18.0003	29/03/16	13/04/16	15

**Legenda:**

- Conclusão: Data da conclusão para proferir sentença;
- Sentença: Data da prolação da sentença;
- Prazo: Prazo entre a conclusão e a prolação da sentença.



**PRAZO MÉDIO ENTRE O CONCLUSO PARA PROFERIR SENTENÇA E A PROLAÇÃO DA SENTENÇA - 3ª VARA DO TRABALHO DE GOIÂNIA**

**Sem magistrado**

**ORDINÁRIO**

Qtd	Prazo Médio
52	12,04

Nr. Processo	Conclusão	Sentença	Prazo
RTOrd - 0011490-33.2013.5.18.0003	29/03/16	27/04/16	29
RTOrd - 0011559-31.2014.5.18.0003	11/04/16	20/04/16	9
RTOrd - 0011576-67.2014.5.18.0003	29/03/16	14/04/16	16
RTOrd - 0011579-22.2014.5.18.0003	11/04/16	20/04/16	9
RTOrd - 0011582-74.2014.5.18.0003	11/04/16	20/04/16	9
RTOrd - 0011716-92.2014.5.18.0006	25/04/16	25/04/16	0
RTOrd - 0011735-73.2015.5.18.0003	26/04/16	26/04/16	0
RTOrd - 0011744-69.2014.5.18.0003	29/03/16	25/04/16	27
RTOrd - 0011747-24.2014.5.18.0003	26/04/16	26/04/16	0
RTOrd - 0011754-79.2015.5.18.0003	06/04/16	12/04/16	6
RTOrd - 0011796-02.2013.5.18.0003	29/03/16	27/04/16	29
RTOrd - 0011813-04.2014.5.18.0003	15/04/16	20/04/16	5
RTOrd - 0011828-70.2014.5.18.0003	27/04/16	27/04/16	0
RTOrd - 0011868-52.2014.5.18.0003	05/04/16	05/04/16	0
RTOrd - 0011897-68.2015.5.18.0003	27/04/16	27/04/16	0
RTOrd - 0011920-14.2015.5.18.0003	19/04/16	19/04/16	0
RTOrd - 0011946-12.2015.5.18.0003	20/04/16	20/04/16	0
RTOrd - 0012146-19.2015.5.18.0003	04/04/16	04/04/16	0

**Legenda:**

- Conclusão: Data da conclusão para proferir sentença;
- Sentença: Data da prolação da sentença;
- Prazo: Prazo entre a conclusão e a prolação da sentença.