

Conceituação

Tema	Prazos Processuais
Relatórios	Evolução Histórica Comparativo por VT Comparativo por Grupo Por Grupo Por VT Por Processo Por Magistrado
Resumo	Apresenta o prazo médio desde o ajuizamento da ação até a prolação da sentença.
Descrição	O prazo médio é obtido calculando-se a quantidade de dias decorridos desde o ajuizamento da ação até a prolação da sentença. Os dados são extraídos baseando-se nos itens do e-Gestão: 271 e 90271 - Do ajuizamento da ação até a prolação da sentença, na fase de conhecimento – rito sumaríssimo; 272 e 90272 – Do ajuizamento da ação até a prolação da sentença, na fase de conhecimento – exceto rito sumaríssimo (ordinário)
Origem da informação	e-Gestão
Critérios e transformações	Coletado do e-Gestão, consolidado, otimizado e classificado para análise.
Análises possíveis	Prazo médio entre o ajuizamento da ação até a prolação da sentença, detalhado de forma Geral, Por grupo, Por VT, Por Processo e Por Magistrado

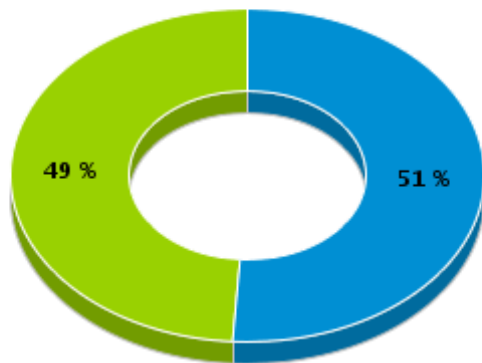


EVOLUÇÃO HISTÓRICA DOS PRAZOS PROCESSUAIS ENTRE O AJUIZAMENTO E A PROLAÇÃO DA SENTENÇA - VARA DO TRABALHO DE CALDAS NOVAS

Data da sentença entre 1/4/2016 e 30/4/2016 23:59:59

Rito	Qtd	Prazo Médio
ORDINÁRIO	51	171,24
SUMARÍSSIMO	49	63,76
Total/Média	100	118,57

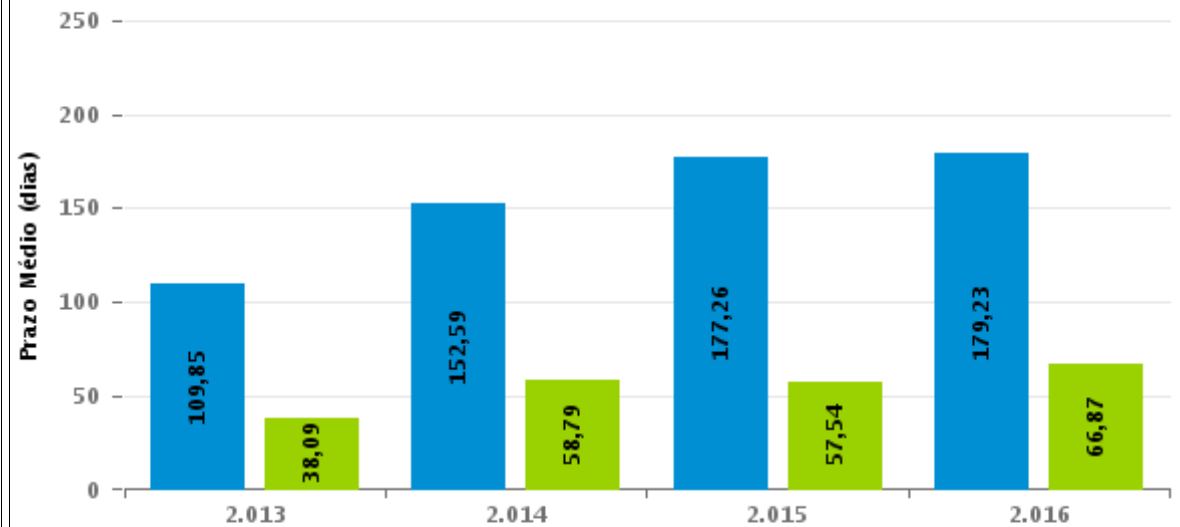
Percentual de Processos por Rito



Rito

■ ORDINÁRIO ■ SUMARÍSSIMO

Prazo Médio por Rito



Para este exercício foram computados os processos até o mês de Dezembro/2.016

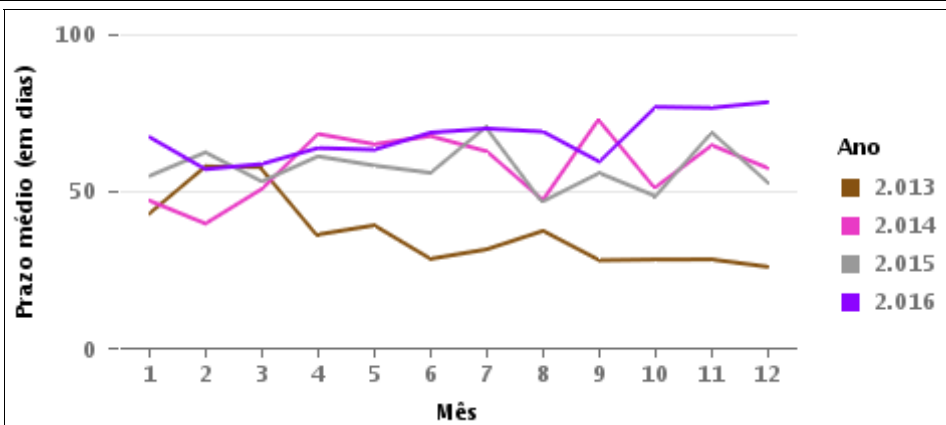
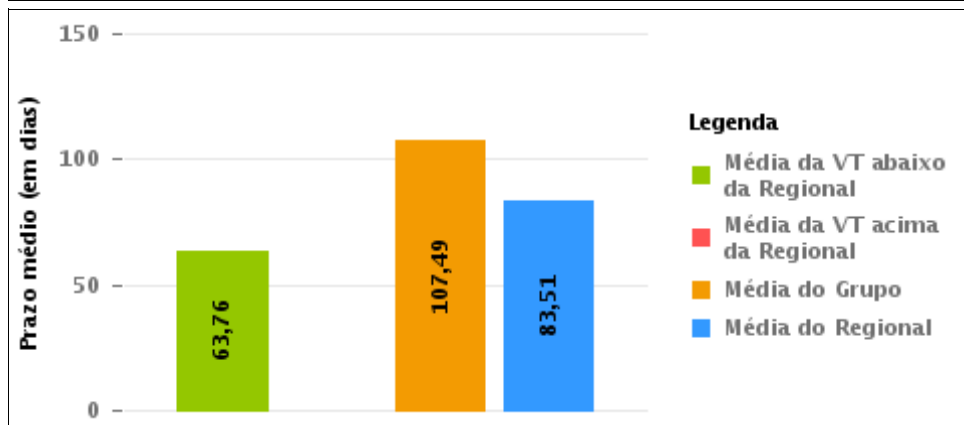
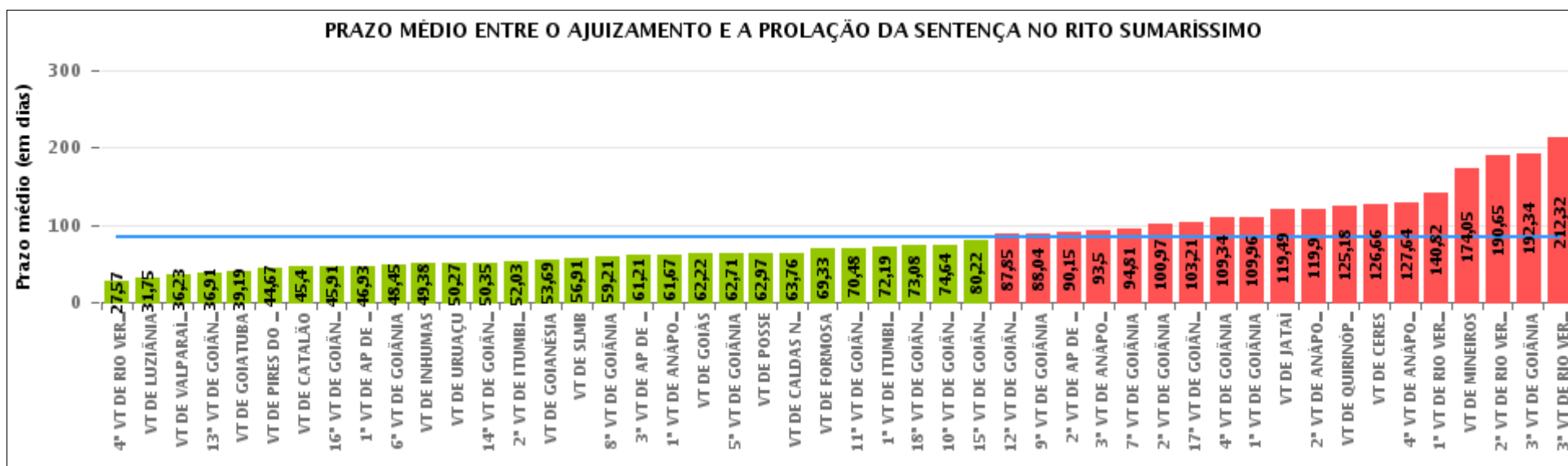
Rito

■ ORDINÁRIO ■ SUMARÍSSIMO



COMPARATIVO DO PRAZO MÉDIO ENTRE O AJUIZAMENTO E A PROLAÇÃO DA SENTENÇA - VARA DO TRABALHO DE CALDAS NOVAS

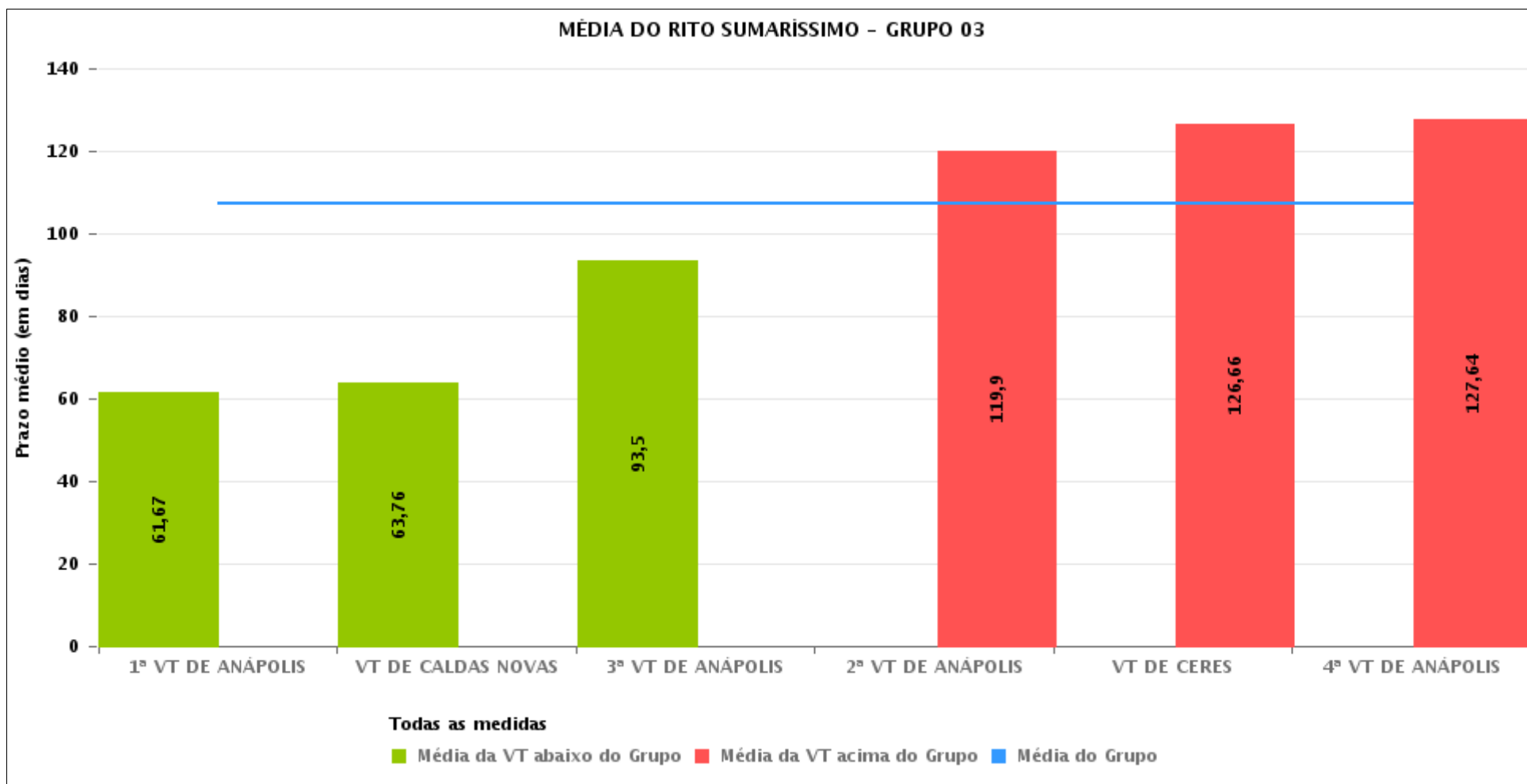
Data da sentença entre 1/4/2016 e 30/4/2016 23:59:59





COMPARATIVO DO PRAZO MÉDIO ENTRE O AJUIZAMENTO E A PROLAÇÃO DA SENTENÇA ENTRE AS VARAS DO GRUPO

Data da sentença entre 1/4/2016 e 30/4/2016 23:59:59





PRAZO MÉDIO ENTRE O AJUIZAMENTO E A PROLAÇÃO DA SENTENÇA POR GRUPO

Data da sentença entre 1/4/2016 e 30/4/2016 23:59:59

Rito	Grupo	Qtd. Processos	Prazo Médio (dias)	Ranking
SUMARÍSSIMO	GRUPO 02	87	59,13	1°
	GRUPO 04	609	59,84	2°
	GRUPO 01	29	62,97	3°
	GRUPO 06	370	64,53	4°
	GRUPO 05	2.250	88,55	5°
	GRUPO 03	534	107,49	6°

<p>Legenda:</p> <p># Grupo 01 – Até 750 VT de Posse</p> <p># Grupo 02 – De 751 a 1000 VT de Formosa VT de Pires do Rio</p> <p># Grupo 03 – De 1001 a 1500 VT de Ceres 1ª VT de Anápolis 2ª VT de Anápolis 3ª VT de Anápolis 4ª VT de Anápolis VT de Caldas Novas</p>	<p># Grupo 04 – De 1501 a 2000 VT de Catalão VT de Goiatuba 1ª VT de Itumbiara 2ª VT de Itumbiara VT de Jataí VT de Luziânia VT de Mineiros VT de Quirinópolis</p> <p># Grupo 05 – De 2001 a 2500 1ª VT de Goiânia 2ª VT de Goiânia 3ª VT de Goiânia 4ª VT de Goiânia 5ª VT de Goiânia 6ª VT de Goiânia 7ª VT de Goiânia</p>	<p>8ª VT de Goiânia 9ª VT de Goiânia 10ª VT de Goiânia 11ª VT de Goiânia 12ª VT de Goiânia 13ª VT de Goiânia 14ª VT de Goiânia 15ª VT de Goiânia 16ª VT de Goiânia 17ª VT de Goiânia 18ª VT de Goiânia VT de Goiás VT de Inhumas 1ª VT de Rio Verde 2ª VT de Rio Verde 3ª VT de Rio Verde 4ª VT de Rio Verde VT de Uruaçu VT de São Luis de Montes Belos VT de Valparaíso de Goiás</p>	<p>#Grupo 06 – A partir de 2500 1ª VT de Aparecida de Goiânia 2ª VT de Aparecida de Goiânia 3ª VT de Aparecida de Goiânia VT de Goianésia</p>
--	--	--	---



PRAZO MÉDIO ENTRE O AJUIZAMENTO E A PROLAÇÃO DA SENTENÇA DE TODAS AS VARAS DO TRABALHO

Data da sentença entre 1/4/2016 e 30/4/2016 23:59:59

SUMARÍSSIMO

Qtd. Processos	Prazo Médio (dias)
3.879	83,51

Vara do Trabalho	Qtd Processos	Prazo Médio	Ranking
4ª VARA DO TRABALHO DE RIO VERDE	49	27,57	1º
VARA DO TRABALHO DE LUZIÂNIA	134	31,75	2º
VARA DO TRABALHO DE VALPARAÍSO DE GOIÁS	148	36,23	3º
13ª VARA DO TRABALHO DE GOIÂNIA	94	36,91	4º
VARA DO TRABALHO DE GOIATUBA	110	39,19	5º
VARA DO TRABALHO DE PIRES DO RIO	36	44,67	6º
VARA DO TRABALHO DE CATALÃO	120	45,4	7º
16ª VARA DO TRABALHO DE GOIÂNIA	94	45,91	8º
1ª VARA DO TRABALHO DE APARECIDA DE GOIÂNIA	85	46,93	9º
6ª VARA DO TRABALHO DE GOIÂNIA	74	48,45	10º
VARA DO TRABALHO DE INHUMAS	61	49,38	11º
VARA DO TRABALHO DE URUAÇU	89	50,27	12º
14ª VARA DO TRABALHO DE GOIÂNIA	94	50,35	13º
2ª VARA DO TRABALHO DE ITUMBIARA	72	52,03	14º
VARA DO TRABALHO DE GOIANÉSIA	110	53,69	15º
VARA DO TRABALHO DE SÃO LUIS DE MONTES BELOS	58	56,91	16º
8ª VARA DO TRABALHO DE GOIÂNIA	80	59,21	17º
3ª VARA DO TRABALHO DE APARECIDA DE GOIÂNIA	62	61,21	18º
1ª VARA DO TRABALHO DE ANÁPOLIS	72	61,67	19º
VARA DO TRABALHO DE GOIÁS	111	62,22	20º
5ª VARA DO TRABALHO DE GOIÂNIA	87	62,71	21º
VARA DO TRABALHO DE POSSE	29	62,97	22º
VARA DO TRABALHO DE CALDAS NOVAS	49	63,76	23º
VARA DO TRABALHO DE FORMOSA	51	69,33	24º
11ª VARA DO TRABALHO DE GOIÂNIA	65	70,48	25º
1ª VARA DO TRABALHO DE ITUMBIARA	72	72,19	26º



PRAZO MÉDIO ENTRE O AJUIZAMENTO E A PROLAÇÃO DA SENTENÇA DE TODAS AS VARAS DO TRABALHO

SUMARÍSSIMO

Qtd. Processos	Prazo Médio (dias)
3.879	83,51

Vara do Trabalho	Qtd Processos	Prazo Médio	Ranking
18ª VARA DO TRABALHO DE GOIÂNIA	77	73,08	27°
10ª VARA DO TRABALHO DE GOIÂNIA	85	74,64	28°
15ª VARA DO TRABALHO DE GOIÂNIA	76	80,22	29°
12ª VARA DO TRABALHO DE GOIÂNIA	66	87,85	30°
9ª VARA DO TRABALHO DE GOIÂNIA	89	88,04	31°
2ª VARA DO TRABALHO DE APARECIDA DE GOIÂNIA	113	90,15	32°
3ª VARA DO TRABALHO DE ANÁPOLIS	60	93,5	33°
7ª VARA DO TRABALHO DE GOIÂNIA	70	94,81	34°
2ª VARA DO TRABALHO DE GOIÂNIA	58	100,97	35°
17ª VARA DO TRABALHO DE GOIÂNIA	78	103,21	36°
4ª VARA DO TRABALHO DE GOIÂNIA	79	109,34	37°
1ª VARA DO TRABALHO DE GOIÂNIA	57	109,96	38°
VARA DO TRABALHO DE JATAÍ	41	119,49	39°
2ª VARA DO TRABALHO DE ANÁPOLIS	82	119,9	40°
VARA DO TRABALHO DE QUIRINÓPOLIS	38	125,18	41°
VARA DO TRABALHO DE CERES	202	126,66	42°
4ª VARA DO TRABALHO DE ANÁPOLIS	69	127,64	43°
1ª VARA DO TRABALHO DE RIO VERDE	79	140,82	44°
VARA DO TRABALHO DE MINEIROS	22	174,05	45°
2ª VARA DO TRABALHO DE RIO VERDE	134	190,65	46°
3ª VARA DO TRABALHO DE GOIÂNIA	96	192,34	47°
3ª VARA DO TRABALHO DE RIO VERDE	102	212,32	48°



PRAZO MÉDIO ENTRE O AJUIZAMENTO E A PROLAÇÃO DA SENTENÇA - VARA DO TRABALHO DE CALDAS NOVAS

Data da sentença entre 1/4/2016 e 30/4/2016 23:59:59

VARA DO TRABALHO DE CALDAS NOVAS

SUMARÍSSIMO

Qtd	Prazo Médio
49	63,76

Nr. Processo	Ajuiz.	Sentença	Prazo
RTSum - 0001184-45.2015.5.18.0161	16/09/15	19/04/16	216
RTSum - 0010027-96.2015.5.18.0161	16/12/15	12/04/16	118
RTSum - 0010033-69.2016.5.18.0161	12/01/16	26/04/16	105
RTSum - 0010035-39.2016.5.18.0161	13/01/16	26/04/16	104
RTSum - 0010040-61.2016.5.18.0161	13/01/16	25/04/16	103
RTSum - 0010044-98.2016.5.18.0161	13/01/16	25/04/16	103
RTSum - 0010046-68.2016.5.18.0161	13/01/16	25/04/16	103
RTSum - 0010047-53.2016.5.18.0161	13/01/16	25/04/16	103
RTSum - 0010067-44.2016.5.18.0161	13/01/16	25/04/16	103
RTSum - 0010070-96.2016.5.18.0161	14/01/16	25/04/16	102
RTSum - 0010077-88.2016.5.18.0161	14/01/16	14/04/16	91
RTSum - 0010093-42.2016.5.18.0161	19/01/16	26/04/16	98
RTSum - 0010105-56.2016.5.18.0161	21/01/16	26/04/16	96
RTSum - 0010149-75.2016.5.18.0161	27/01/16	12/04/16	76
RTSum - 0010171-36.2016.5.18.0161	01/02/16	13/04/16	72
RTSum - 0010185-20.2016.5.18.0161	02/02/16	11/04/16	69
RTSum - 0010191-27.2016.5.18.0161	03/02/16	11/04/16	68
RTSum - 0010213-85.2016.5.18.0161	06/02/16	12/04/16	66
RTSum - 0010227-69.2016.5.18.0161	11/02/16	14/04/16	63
RTSum - 0010228-54.2016.5.18.0161	11/02/16	07/04/16	56
RTSum - 0010237-16.2016.5.18.0161	12/02/16	25/04/16	73

Legenda:

Ajuiz. Data do Ajuizamento;

Sentença: Data da prolação da sentença;

Prazo: Prazo para a entrega da prestação jurisdicional.



PRAZO MÉDIO ENTRE O AJUIZAMENTO E A PROLAÇÃO DA SENTENÇA - VARA DO TRABALHO DE CALDAS NOVAS

VARA DO TRABALHO DE CALDAS NOVAS

SUMARÍSSIMO

Qtd	Prazo Médio
49	63,76

Nr. Processo	Ajuiz.	Sentença	Prazo
RTSum - 0010240-68.2016.5.18.0161	12/02/16	14/04/16	62
RTSum - 0010253-67.2016.5.18.0161	15/02/16	01/04/16	46
RTSum - 0010261-44.2016.5.18.0161	16/02/16	26/04/16	70
RTSum - 0010281-35.2016.5.18.0161	18/02/16	26/04/16	68
RTSum - 0010283-05.2016.5.18.0161	18/02/16	26/04/16	68
RTSum - 0010287-42.2016.5.18.0161	19/02/16	26/04/16	67
RTSum - 0010297-86.2016.5.18.0161	23/02/16	27/04/16	64
RTSum - 0010301-26.2016.5.18.0161	24/02/16	27/04/16	63
RTSum - 0010309-03.2016.5.18.0161	25/02/16	13/04/16	48
RTSum - 0010321-17.2016.5.18.0161	26/02/16	11/04/16	45
RTSum - 0010329-91.2016.5.18.0161	29/02/16	13/04/16	44
RTSum - 0010339-38.2016.5.18.0161	01/03/16	14/04/16	44
RTSum - 0010417-32.2016.5.18.0161	15/03/16	11/04/16	27
RTSum - 0010429-46.2016.5.18.0161	16/03/16	12/04/16	27
RTSum - 0010442-45.2016.5.18.0161	18/03/16	26/04/16	39
RTSum - 0010454-59.2016.5.18.0161	21/03/16	20/04/16	30
RTSum - 0010461-51.2016.5.18.0161	21/03/16	28/04/16	38
RTSum - 0010477-05.2016.5.18.0161	22/03/16	20/04/16	29
RTSum - 0010479-72.2016.5.18.0161	23/03/16	20/04/16	28
RTSum - 0010485-79.2016.5.18.0161	23/03/16	20/04/16	28
RTSum - 0010491-86.2016.5.18.0161	24/03/16	20/04/16	27
RTSum - 0010492-71.2016.5.18.0161	24/03/16	20/04/16	27
RTSum - 0010501-33.2016.5.18.0161	28/03/16	20/04/16	23
RTSum - 0010502-18.2016.5.18.0161	28/03/16	20/04/16	23

Legenda:

Ajuiz. Data do Ajuizamento;

Sentença: Data da prolação da sentença;

Prazo: Prazo para a entrega da prestação jurisdicional.



PRAZO MÉDIO ENTRE O AJUIZAMENTO E A PROLAÇÃO DA SENTENÇA - VARA DO TRABALHO DE CALDAS NOVAS

VARA DO TRABALHO DE CALDAS NOVAS

SUMARÍSSIMO

Qtd	Prazo Médio
49	63,76

Nr. Processo	Ajuiz.	Sentença	Prazo
RTSum - 0010509-10.2016.5.18.0161	30/03/16	27/04/16	28
RTSum - 0010515-17.2016.5.18.0161	30/03/16	27/04/16	28
RTSum - 0010543-82.2016.5.18.0161	03/04/16	26/04/16	23
RTSum - 0010567-13.2016.5.18.0161	04/04/16	26/04/16	22

Legenda:

Ajuiz. Data do Ajuizamento;

Sentença: Data da prolação da sentença;

Prazo: Prazo para a entrega da prestação jurisdicional.



PRAZO MÉDIO ENTRE O AJUIZAMENTO E A PROLAÇÃO DA SENTENÇA - VARA DO TRABALHO DE CALDAS NOVAS

Data da sentença entre 1/4/2016 e 30/4/2016 23:59:59

Sem magistrado

SUMARÍSSIMO

Qtd	Prazo Médio
49	63,76

Nr. Processo	Ajuiz.	Senteça	Prazo
RTSum - 0001184-45.2015.5.18.0161	16/09/15	19/04/16	216
RTSum - 0010027-96.2015.5.18.0161	16/12/15	12/04/16	118
RTSum - 0010033-69.2016.5.18.0161	12/01/16	26/04/16	105
RTSum - 0010035-39.2016.5.18.0161	13/01/16	26/04/16	104
RTSum - 0010040-61.2016.5.18.0161	13/01/16	25/04/16	103
RTSum - 0010044-98.2016.5.18.0161	13/01/16	25/04/16	103
RTSum - 0010046-68.2016.5.18.0161	13/01/16	25/04/16	103
RTSum - 0010047-53.2016.5.18.0161	13/01/16	25/04/16	103
RTSum - 0010067-44.2016.5.18.0161	13/01/16	25/04/16	103
RTSum - 0010070-96.2016.5.18.0161	14/01/16	25/04/16	102
RTSum - 0010077-88.2016.5.18.0161	14/01/16	14/04/16	91
RTSum - 0010093-42.2016.5.18.0161	19/01/16	26/04/16	98
RTSum - 0010105-56.2016.5.18.0161	21/01/16	26/04/16	96
RTSum - 0010149-75.2016.5.18.0161	27/01/16	12/04/16	76
RTSum - 0010171-36.2016.5.18.0161	01/02/16	13/04/16	72
RTSum - 0010185-20.2016.5.18.0161	02/02/16	11/04/16	69
RTSum - 0010191-27.2016.5.18.0161	03/02/16	11/04/16	68
RTSum - 0010213-85.2016.5.18.0161	06/02/16	12/04/16	66
RTSum - 0010227-69.2016.5.18.0161	11/02/16	14/04/16	63
RTSum - 0010228-54.2016.5.18.0161	11/02/16	07/04/16	56
RTSum - 0010237-16.2016.5.18.0161	12/02/16	25/04/16	73
RTSum - 0010240-68.2016.5.18.0161	12/02/16	14/04/16	62

Legenda:
Ajuiz. Data do Ajuizamento;
Senteça: Data da prolação da sentença;
Prazo: Prazo para a entrega da prestação jurisdicional.



PRAZO MÉDIO ENTRE O AJUIZAMENTO E A PROLAÇÃO DA SENTENÇA - VARA DO TRABALHO DE CALDAS NOVAS

Sem magistrado

SUMARÍSSIMO

Qtd	Prazo Médio
49	63,76

Nr. Processo	Ajuiz.	Sentença	Prazo
RTSum - 0010253-67.2016.5.18.0161	15/02/16	01/04/16	46
RTSum - 0010261-44.2016.5.18.0161	16/02/16	26/04/16	70
RTSum - 0010281-35.2016.5.18.0161	18/02/16	26/04/16	68
RTSum - 0010283-05.2016.5.18.0161	18/02/16	26/04/16	68
RTSum - 0010287-42.2016.5.18.0161	19/02/16	26/04/16	67
RTSum - 0010297-86.2016.5.18.0161	23/02/16	27/04/16	64
RTSum - 0010301-26.2016.5.18.0161	24/02/16	27/04/16	63
RTSum - 0010309-03.2016.5.18.0161	25/02/16	13/04/16	48
RTSum - 0010321-17.2016.5.18.0161	26/02/16	11/04/16	45
RTSum - 0010329-91.2016.5.18.0161	29/02/16	13/04/16	44
RTSum - 0010339-38.2016.5.18.0161	01/03/16	14/04/16	44
RTSum - 0010417-32.2016.5.18.0161	15/03/16	11/04/16	27
RTSum - 0010429-46.2016.5.18.0161	16/03/16	12/04/16	27
RTSum - 0010442-45.2016.5.18.0161	18/03/16	26/04/16	39
RTSum - 0010454-59.2016.5.18.0161	21/03/16	20/04/16	30
RTSum - 0010461-51.2016.5.18.0161	21/03/16	28/04/16	38
RTSum - 0010477-05.2016.5.18.0161	22/03/16	20/04/16	29
RTSum - 0010479-72.2016.5.18.0161	23/03/16	20/04/16	28
RTSum - 0010485-79.2016.5.18.0161	23/03/16	20/04/16	28
RTSum - 0010491-86.2016.5.18.0161	24/03/16	20/04/16	27
RTSum - 0010492-71.2016.5.18.0161	24/03/16	20/04/16	27
RTSum - 0010501-33.2016.5.18.0161	28/03/16	20/04/16	23
RTSum - 0010502-18.2016.5.18.0161	28/03/16	20/04/16	23
RTSum - 0010509-10.2016.5.18.0161	30/03/16	27/04/16	28
RTSum - 0010515-17.2016.5.18.0161	30/03/16	27/04/16	28

Legenda:

Ajuiz. Data do Ajuizamento;

Sentença: Data da prolação da sentença;

Prazo: Prazo para a entrega da prestação jurisdicional.



**PRAZO MÉDIO ENTRE O AJUIZAMENTO E A
PROLAÇÃO DA SENTENÇA - VARA DO TRABALHO DE
CALDAS NOVAS**

Sem magistrado

SUMARÍSSIMO

Qtd	Prazo Médio
49	63,76

Nr. Processo	Ajuiz.	Sentença	Prazo
RTSum - 0010543-82.2016.5.18.0161	03/04/16	26/04/16	23
RTSum - 0010567-13.2016.5.18.0161	04/04/16	26/04/16	22

Legenda:
Ajuiz. Data do Ajuizamento;
Sentença: Data da prolação da sentença;
Prazo: Prazo para a entrega da prestação jurisdicional.