

Conceituação

Tema	Prazos Processuais
Relatórios	Evolução Histórica Comparativo por VT Comparativo por Grupo Por Grupo Por VT Por Processo Por Magistrado
Resumo	Apresenta o prazo médio desde o ajuizamento da ação até a prolação da sentença.
Descrição	O prazo médio é obtido calculando-se a quantidade de dias decorridos desde o ajuizamento da ação até a prolação da sentença. Os dados são extraídos baseando-se nos itens do e-Gestão: 271 e 90271 - Do ajuizamento da ação até a prolação da sentença, na fase de conhecimento – rito sumaríssimo; 272 e 90272 – Do ajuizamento da ação até a prolação da sentença, na fase de conhecimento – exceto rito sumaríssimo (ordinário)
Origem da informação	e-Gestão
Critérios e transformações	Coletado do e-Gestão, consolidado, otimizado e classificado para análise.
Análises possíveis	Prazo médio entre o ajuizamento da ação até a prolação da sentença, detalhado de forma Geral, Por grupo, Por VT, Por Processo e Por Magistrado

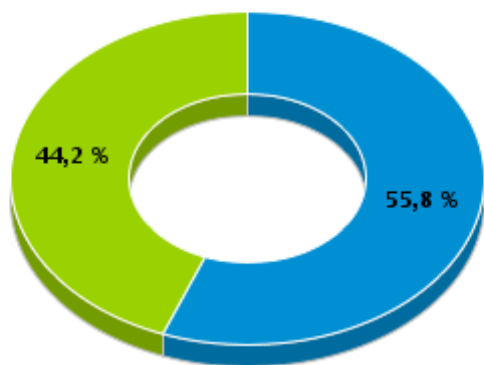


EVOLUÇÃO HISTÓRICA DOS PRAZOS PROCESSUAIS ENTRE O AJUIZAMENTO E A PROLAÇÃO DA SENTENÇA - 8ª VARA DO TRABALHO DE GOIÂNIA

Data da sentença entre 1/4/2016 e 30/4/2016 23:59:59

Rito	Qtd	Prazo Médio
ORDINÁRIO	101	184,44
SUMARÍSSIMO	80	59,21
Total/Média	181	129,09

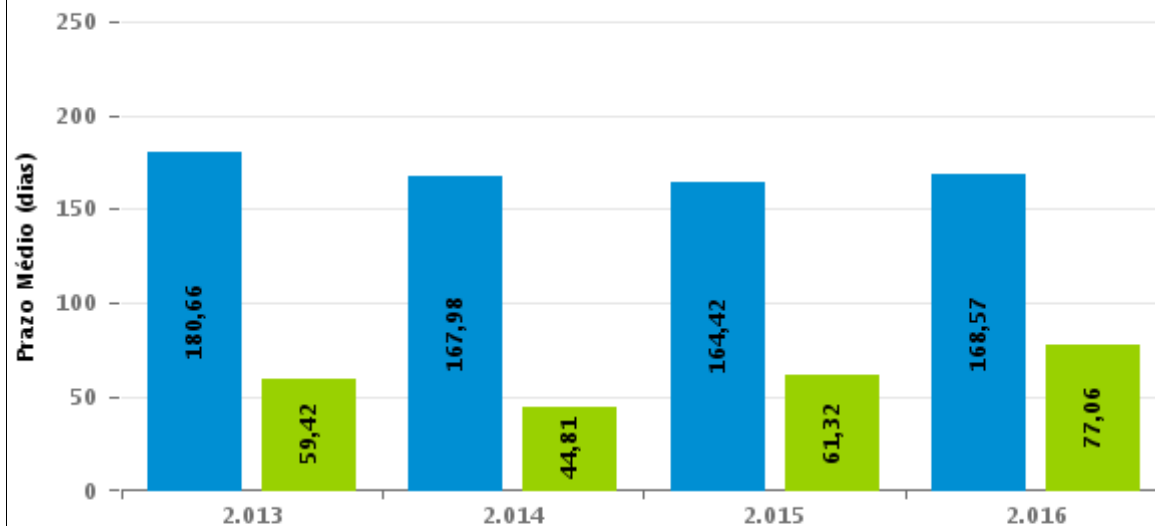
Percentual de Processos por Rito



Rito

■ ORDINÁRIO ■ SUMARÍSSIMO

Prazo Médio por Rito



Para este exercício foram computados os processos até o mês de Dezembro/2.016

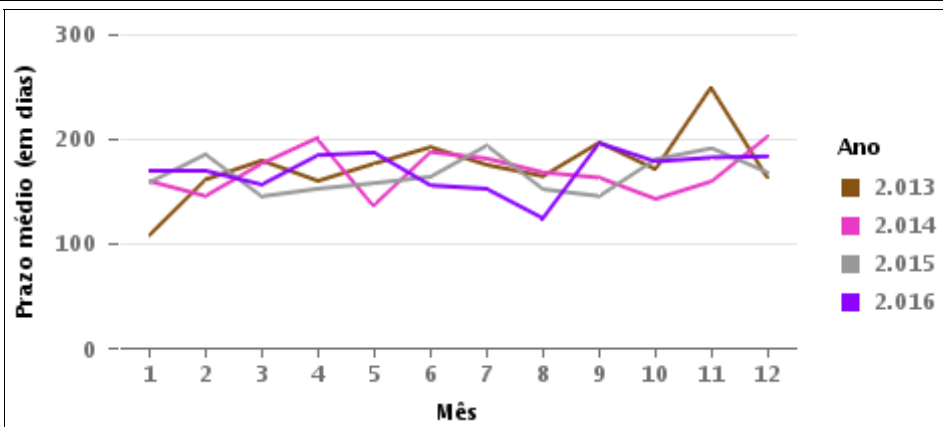
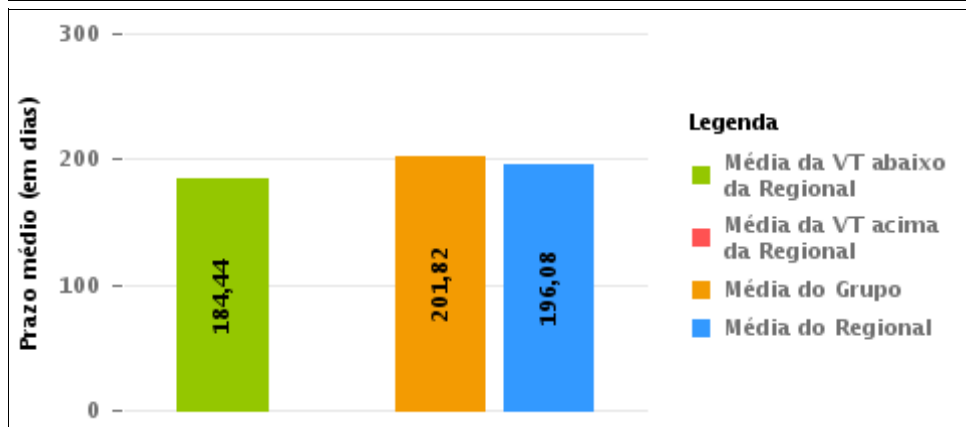
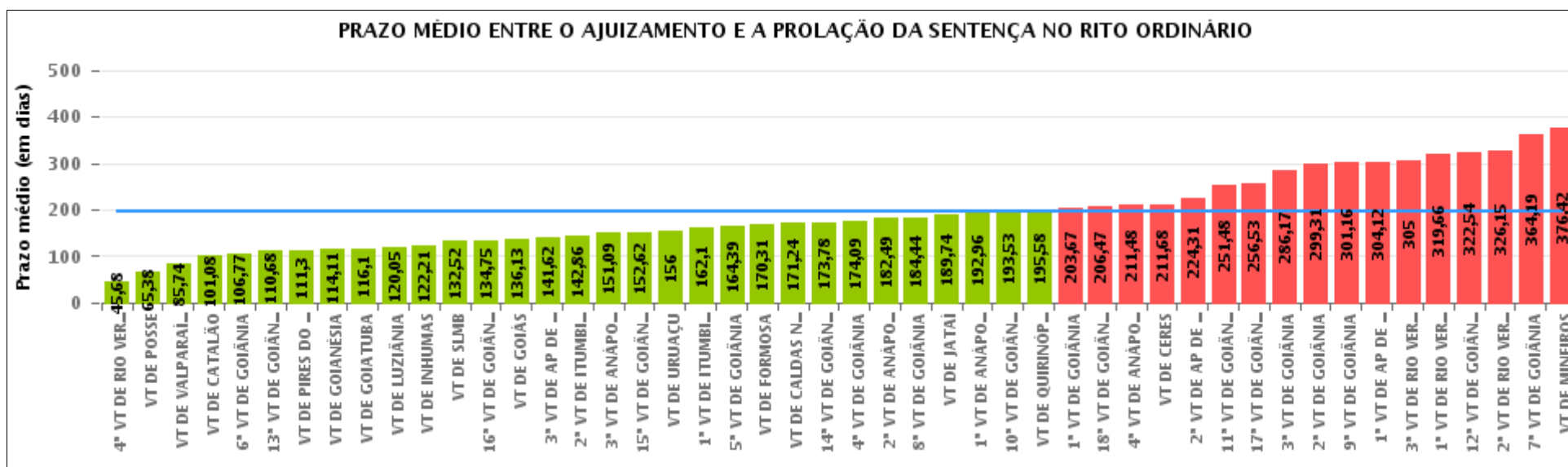
Rito

■ ORDINÁRIO ■ SUMARÍSSIMO



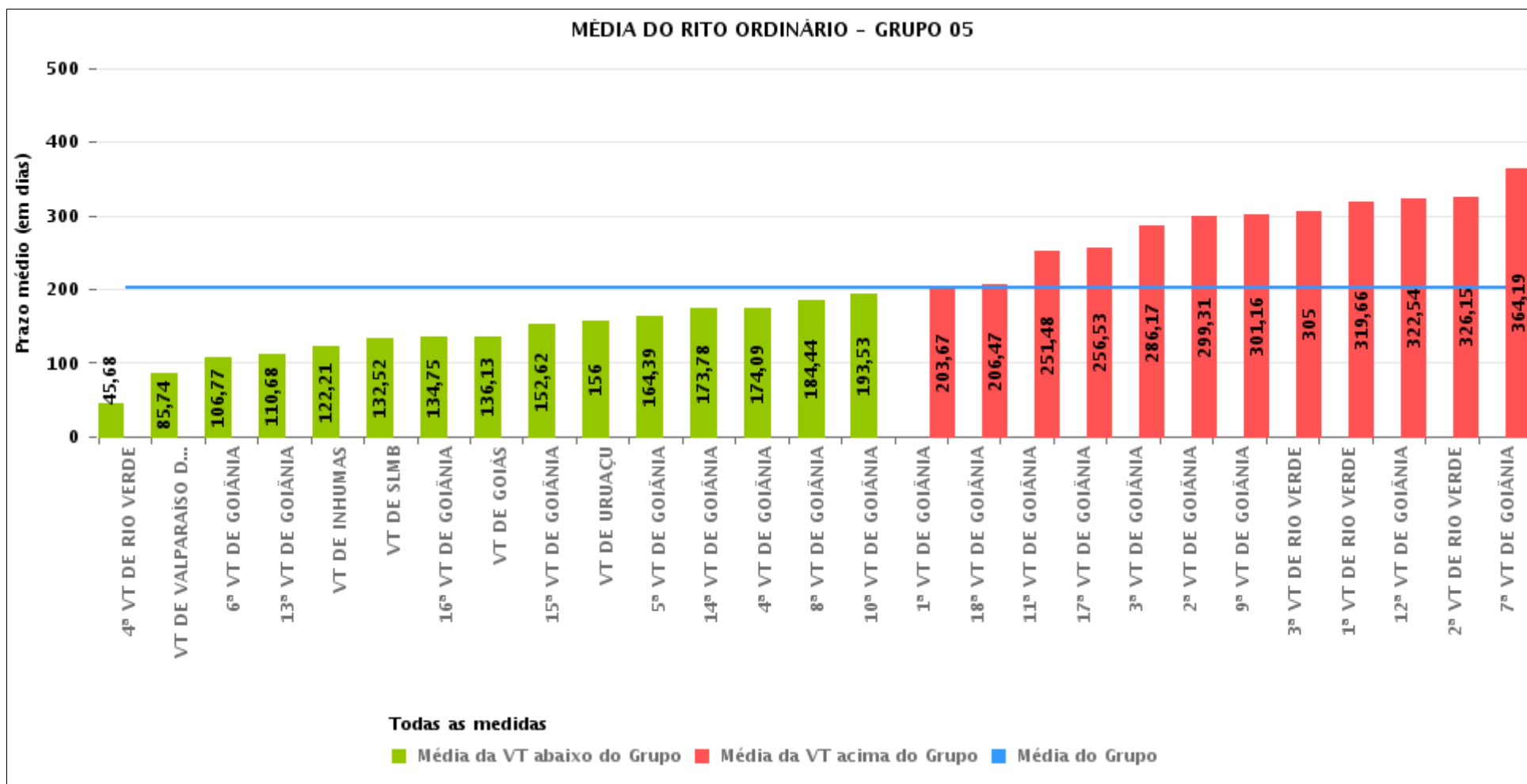
COMPARATIVO DO PRAZO MÉDIO ENTRE O AJUIZAMENTO E A PROLAÇÃO DA SENTENÇA - 8ª VARA DO TRABALHO DE GOIÂNIA

Data da sentença entre 1/4/2016 e 30/4/2016 23:59:59



COMPARATIVO DO PRAZO MÉDIO ENTRE O AJUIZAMENTO E A PROLAÇÃO DA SENTENÇA ENTRE AS VARAS DO GRUPO

Data da sentença entre 1/4/2016 e 30/4/2016 23:59:59





PRAZO MÉDIO ENTRE O AJUIZAMENTO E A PROLAÇÃO DA SENTENÇA POR GRUPO

Data da sentença entre 1/4/2016 e 30/4/2016 23:59:59

Rito	Grupo	Qtd. Processos	Prazo Médio (dias)	Ranking
ORDINÁRIO	GRUPO 01	32	65,38	1°
	GRUPO 02	95	147,33	2°
	GRUPO 04	740	183,84	3°
	GRUPO 03	361	184,02	4°
	GRUPO 05	2.955	201,82	5°
	GRUPO 06	354	211,04	6°

<p>Legenda:</p> <p># Grupo 01 – Até 750 VT de Posse</p> <p># Grupo 02 – De 751 a 1000 VT de Formosa VT de Pires do Rio</p> <p># Grupo 03 – De 1001 a 1500 VT de Ceres 1ª VT de Anápolis 2ª VT de Anápolis 3ª VT de Anápolis 4ª VT de Anápolis VT de Caldas Novas</p>	<p># Grupo 04 – De 1501 a 2000 VT de Catalão VT de Goiatuba 1ª VT de Itumbiara 2ª VT de Itumbiara VT de Jataí VT de Luziânia VT de Mineiros VT de Quirinópolis</p> <p># Grupo 05 – De 2001 a 2500 1ª VT de Goiânia 2ª VT de Goiânia 3ª VT de Goiânia 4ª VT de Goiânia 5ª VT de Goiânia 6ª VT de Goiânia 7ª VT de Goiânia</p>	<p>8ª VT de Goiânia 9ª VT de Goiânia 10ª VT de Goiânia 11ª VT de Goiânia 12ª VT de Goiânia 13ª VT de Goiânia 14ª VT de Goiânia 15ª VT de Goiânia 16ª VT de Goiânia 17ª VT de Goiânia 18ª VT de Goiânia VT de Goiás VT de Inhumas 1ª VT de Rio Verde 2ª VT de Rio Verde 3ª VT de Rio Verde 4ª VT de Rio Verde VT de Uruaçu VT de São Luis de Montes Belos VT de Valparaíso de Goiás</p>	<p>#Grupo 06 – A partir de 2500 1ª VT de Aparecida de Goiânia 2ª VT de Aparecida de Goiânia 3ª VT de Aparecida de Goiânia VT de Goianésia</p>
--	--	--	---



PRAZO MÉDIO ENTRE O AJUIZAMENTO E A PROLAÇÃO DA SENTENÇA DE TODAS AS VARAS DO TRABALHO

Data da sentença entre 1/4/2016 e 30/4/2016 23:59:59

ORDINÁRIO

Qtd. Processos	Prazo Médio (dias)
4.537	196,08

Vara do Trabalho	Qtd Processos	Prazo Médio	Ranking
4ª VARA DO TRABALHO DE RIO VERDE	105	45,68	1º
VARA DO TRABALHO DE POSSE	32	65,38	2º
VARA DO TRABALHO DE VALPARAÍSO DE GOIÁS	153	85,74	3º
VARA DO TRABALHO DE CATALÃO	91	101,08	4º
6ª VARA DO TRABALHO DE GOIÂNIA	111	106,77	5º
13ª VARA DO TRABALHO DE GOIÂNIA	124	110,68	6º
VARA DO TRABALHO DE PIRES DO RIO	37	111,3	7º
VARA DO TRABALHO DE GOIANÉSIA	64	114,11	8º
VARA DO TRABALHO DE GOIATUBA	91	116,1	9º
VARA DO TRABALHO DE LUZIÂNIA	73	120,05	10º
VARA DO TRABALHO DE INHUMAS	145	122,21	11º
VARA DO TRABALHO DE SÃO LUIS DE MONTES BELOS	101	132,52	12º
16ª VARA DO TRABALHO DE GOIÂNIA	121	134,75	13º
VARA DO TRABALHO DE GOIÁS	86	136,13	14º
3ª VARA DO TRABALHO DE APARECIDA DE GOIÂNIA	69	141,62	15º
2ª VARA DO TRABALHO DE ITUMBIARA	83	142,86	16º
3ª VARA DO TRABALHO DE ANÁPOLIS	81	151,09	17º
15ª VARA DO TRABALHO DE GOIÂNIA	92	152,62	18º
VARA DO TRABALHO DE URUAÇU	98	156	19º
1ª VARA DO TRABALHO DE ITUMBIARA	68	162,1	20º
5ª VARA DO TRABALHO DE GOIÂNIA	80	164,39	21º
VARA DO TRABALHO DE FORMOSA	58	170,31	22º
VARA DO TRABALHO DE CALDAS NOVAS	51	171,24	23º
14ª VARA DO TRABALHO DE GOIÂNIA	101	173,78	24º
4ª VARA DO TRABALHO DE GOIÂNIA	115	174,09	25º
2ª VARA DO TRABALHO DE ANÁPOLIS	45	182,49	26º



PRAZO MÉDIO ENTRE O AJUIZAMENTO E A PROLAÇÃO DA SENTENÇA DE TODAS AS VARAS DO TRABALHO

ORDINÁRIO

Qtd. Processos	Prazo Médio (dias)
4.537	196,08

Vara do Trabalho	Qtd Processos	Prazo Médio	Ranking
8ª VARA DO TRABALHO DE GOIÂNIA	101	184,44	27°
VARA DO TRABALHO DE JATAÍ	69	189,74	28°
1ª VARA DO TRABALHO DE ANÁPOLIS	90	192,96	29°
10ª VARA DO TRABALHO DE GOIÂNIA	106	193,53	30°
VARA DO TRABALHO DE QUIRINÓPOLIS	156	195,58	31°
1ª VARA DO TRABALHO DE GOIÂNIA	114	203,67	32°
18ª VARA DO TRABALHO DE GOIÂNIA	135	206,47	33°
4ª VARA DO TRABALHO DE ANÁPOLIS	69	211,48	34°
VARA DO TRABALHO DE CERES	25	211,68	35°
2ª VARA DO TRABALHO DE APARECIDA DE GOIÂNIA	120	224,31	36°
11ª VARA DO TRABALHO DE GOIÂNIA	90	251,48	37°
17ª VARA DO TRABALHO DE GOIÂNIA	109	256,53	38°
3ª VARA DO TRABALHO DE GOIÂNIA	95	286,17	39°
2ª VARA DO TRABALHO DE GOIÂNIA	105	299,31	40°
9ª VARA DO TRABALHO DE GOIÂNIA	68	301,16	41°
1ª VARA DO TRABALHO DE APARECIDA DE GOIÂNIA	101	304,12	42°
3ª VARA DO TRABALHO DE RIO VERDE	170	305	43°
1ª VARA DO TRABALHO DE RIO VERDE	107	319,66	44°
12ª VARA DO TRABALHO DE GOIÂNIA	98	322,54	45°
2ª VARA DO TRABALHO DE RIO VERDE	153	326,15	46°
7ª VARA DO TRABALHO DE GOIÂNIA	72	364,19	47°
VARA DO TRABALHO DE MINEIROS	109	376,42	48°



PRAZO MÉDIO ENTRE O AJUIZAMENTO E A PROLAÇÃO DA SENTENÇA - 8ª VARA DO TRABALHO DE GOIÂNIA

Data da sentença entre 1/4/2016 e 30/4/2016 23:59:59

8ª VARA DO TRABALHO DE GOIÂNIA

ORDINÁRIO

Qtd	Prazo Médio
101	184,44

Nr. Processo	Ajuiz.	Senteça	Prazo
ACC - 0011774-55.2015.5.18.0008	09/10/15	28/04/16	202
ConPag - 0010962-47.2014.5.18.0008	05/06/14	14/04/16	679
ET - 0010271-62.2016.5.18.0008	19/02/16	15/04/16	56
ET - 0010325-28.2016.5.18.0008	26/02/16	29/04/16	63
ET - 0010353-93.2016.5.18.0008	02/03/16	26/04/16	55
ET - 0010393-75.2016.5.18.0008	08/03/16	29/04/16	52
ET - 0010578-50.2015.5.18.0008	06/04/15	14/04/16	374
ET - 0011812-67.2015.5.18.0008	19/10/15	14/04/16	178
Pet - 0010478-61.2016.5.18.0008	21/03/16	07/04/16	17
RTAlç - 0010357-33.2016.5.18.0008	03/03/16	12/04/16	40
RTAlç - 0010396-30.2016.5.18.0008	09/03/16	13/04/16	35
RTOrd - 0010080-93.2016.5.18.0015	20/04/16	25/04/16	5
RTOrd - 0010081-02.2016.5.18.0008	21/01/16	26/04/16	96
RTOrd - 0010109-67.2016.5.18.0008	25/01/16	14/04/16	80
RTOrd - 0010119-14.2016.5.18.0008	26/01/16	12/04/16	77
RTOrd - 0010146-94.2016.5.18.0008	29/01/16	26/04/16	88
RTOrd - 0010159-93.2016.5.18.0008	01/02/16	26/04/16	85
RTOrd - 0010216-14.2016.5.18.0008	12/02/16	01/04/16	49
RTOrd - 0010221-09.2016.5.18.0017	18/02/16	05/04/16	47
RTOrd - 0010227-43.2016.5.18.0008	15/02/16	14/04/16	59
RTOrd - 0010229-13.2016.5.18.0008	15/02/16	25/04/16	70
RTOrd - 0010261-18.2016.5.18.0008	18/02/16	25/04/16	67

Legenda:
Ajuiz. Data do Ajuizamento;
Senteça: Data da prolação da sentença;
Prazo: Prazo para a entrega da prestação jurisdicional.



PRAZO MÉDIO ENTRE O AJUIZAMENTO E A PROLAÇÃO DA SENTENÇA - 8ª VARA DO TRABALHO DE GOIÂNIA

8ª VARA DO TRABALHO DE GOIÂNIA

ORDINÁRIO

Qtd	Prazo Médio
101	184,44

Nr. Processo	Ajuiz.	Sentença	Prazo
RTOrd - 0010280-58.2015.5.18.0008	19/02/15	14/04/16	420
RTOrd - 0010295-90.2016.5.18.0008	23/02/16	14/04/16	51
RTOrd - 0010314-96.2016.5.18.0008	25/02/16	04/04/16	39
RTOrd - 0010322-73.2016.5.18.0008	26/02/16	07/04/16	41
RTOrd - 0010328-80.2016.5.18.0008	28/02/16	11/04/16	43
RTOrd - 0010332-54.2015.5.18.0008	27/02/15	28/04/16	426
RTOrd - 0010344-34.2016.5.18.0008	01/03/16	13/04/16	43
RTOrd - 0010348-08.2015.5.18.0008	03/03/15	12/04/16	406
RTOrd - 0010356-48.2016.5.18.0008	02/03/16	07/04/16	36
RTOrd - 0010368-62.2016.5.18.0008	03/03/16	29/04/16	57
RTOrd - 0010372-02.2016.5.18.0008	04/03/16	11/04/16	38
RTOrd - 0010405-89.2016.5.18.0008	09/03/16	14/04/16	36
RTOrd - 0010423-13.2016.5.18.0008	13/03/16	06/04/16	24
RTOrd - 0010431-87.2016.5.18.0008	14/03/16	26/04/16	43
RTOrd - 0010449-11.2016.5.18.0008	16/03/16	13/04/16	28
RTOrd - 0010457-22.2015.5.18.0008	18/03/15	26/04/16	405
RTOrd - 0010458-70.2016.5.18.0008	17/03/16	14/04/16	28
RTOrd - 0010462-10.2016.5.18.0008	18/03/16	08/04/16	21
RTOrd - 0010466-47.2016.5.18.0008	18/03/16	27/04/16	40
RTOrd - 0010474-24.2016.5.18.0008	21/03/16	19/04/16	29
RTOrd - 0010477-76.2016.5.18.0008	21/03/16	20/04/16	30
RTOrd - 0010481-16.2016.5.18.0008	22/03/16	25/04/16	34
RTOrd - 0010482-98.2016.5.18.0008	22/03/16	14/04/16	23
RTOrd - 0010486-38.2016.5.18.0008	22/03/16	14/04/16	23
RTOrd - 0010491-60.2016.5.18.0008	23/03/16	25/04/16	33

Legenda:

Ajuiz. Data do Ajuizamento;

Sentença: Data da prolação da sentença;

Prazo: Prazo para a entrega da prestação jurisdicional.



PRAZO MÉDIO ENTRE O AJUIZAMENTO E A PROLAÇÃO DA SENTENÇA - 8ª VARA DO TRABALHO DE GOIÂNIA

8ª VARA DO TRABALHO DE GOIÂNIA

ORDINÁRIO

Qtd	Prazo Médio
101	184,44

Nr. Processo	Ajuiz.	Sentença	Prazo
RTOrd - 0010500-22.2016.5.18.0008	24/03/16	25/04/16	32
RTOrd - 0010502-89.2016.5.18.0008	24/03/16	25/04/16	32
RTOrd - 0010503-74.2016.5.18.0008	24/03/16	26/04/16	33
RTOrd - 0010507-36.2015.5.18.0012	28/04/15	07/04/16	345
RTOrd - 0010510-66.2016.5.18.0008	28/03/16	26/04/16	29
RTOrd - 0010516-73.2016.5.18.0008	28/03/16	05/04/16	8
RTOrd - 0010535-79.2016.5.18.0008	30/03/16	26/04/16	27
RTOrd - 0010547-93.2016.5.18.0008	01/04/16	04/04/16	3
RTOrd - 0010550-48.2016.5.18.0008	01/04/16	14/04/16	13
RTOrd - 0010555-07.2015.5.18.0008	31/03/15	12/04/16	378
RTOrd - 0010557-40.2016.5.18.0008	04/04/16	26/04/16	22
RTOrd - 0010564-32.2016.5.18.0008	04/04/16	26/04/16	22
RTOrd - 0010579-35.2015.5.18.0008	06/04/15	15/04/16	375
RTOrd - 0010632-79.2016.5.18.0008	13/04/16	14/04/16	1
RTOrd - 0010735-23.2015.5.18.0008	30/04/15	28/04/16	364
RTOrd - 0010756-96.2015.5.18.0008	04/05/15	07/04/16	339
RTOrd - 0010789-86.2015.5.18.0008	08/05/15	26/04/16	354
RTOrd - 0010843-52.2015.5.18.0008	15/05/15	12/04/16	333
RTOrd - 0010846-07.2015.5.18.0008	15/05/15	14/04/16	335
RTOrd - 0010896-33.2015.5.18.0008	22/05/15	28/04/16	342
RTOrd - 0010976-94.2015.5.18.0008	03/06/15	28/04/16	330
RTOrd - 0010996-85.2015.5.18.0008	08/06/15	08/04/16	305
RTOrd - 0011126-46.2013.5.18.0008	14/08/13	28/04/16	988
RTOrd - 0011137-07.2015.5.18.0008	30/06/15	15/04/16	290
RTOrd - 0011178-71.2015.5.18.0008	06/07/15	28/04/16	297

Legenda:

Ajuiz. Data do Ajuizamento;

Sentença: Data da prolação da sentença;

Prazo: Prazo para a entrega da prestação jurisdicional.



PRAZO MÉDIO ENTRE O AJUIZAMENTO E A PROLAÇÃO DA SENTENÇA - 8ª VARA DO TRABALHO DE GOIÂNIA

8ª VARA DO TRABALHO DE GOIÂNIA

ORDINÁRIO

Qtd	Prazo Médio
101	184,44

Nr. Processo	Ajuiz.	Sentença	Prazo
RTOrd - 0011249-44.2013.5.18.0008	04/09/13	26/04/16	965
RTOrd - 0011293-92.2015.5.18.0008	27/07/15	15/04/16	263
RTOrd - 0011327-67.2015.5.18.0008	03/08/15	08/04/16	249
RTOrd - 0011328-52.2015.5.18.0008	03/08/15	08/04/16	249
RTOrd - 0011330-22.2015.5.18.0008	03/08/15	08/04/16	249
RTOrd - 0011350-13.2015.5.18.0008	04/08/15	27/04/16	267
RTOrd - 0011407-43.2015.5.18.0004	19/08/15	25/04/16	250
RTOrd - 0011412-53.2015.5.18.0008	14/08/15	17/04/16	247
RTOrd - 0011521-67.2015.5.18.0008	02/09/15	13/04/16	224
RTOrd - 0011592-69.2015.5.18.0008	14/09/15	07/04/16	206
RTOrd - 0011593-54.2015.5.18.0008	14/09/15	14/04/16	213
RTOrd - 0011594-39.2015.5.18.0008	14/09/15	27/04/16	226
RTOrd - 0011600-46.2015.5.18.0008	14/09/15	13/04/16	212
RTOrd - 0011613-79.2014.5.18.0008	17/09/14	27/04/16	588
RTOrd - 0011621-22.2015.5.18.0008	16/09/15	12/04/16	209
RTOrd - 0011636-88.2015.5.18.0008	20/09/15	29/04/16	222
RTOrd - 0011645-50.2015.5.18.0008	21/09/15	07/04/16	199
RTOrd - 0011692-24.2015.5.18.0008	28/09/15	12/04/16	197
RTOrd - 0011701-83.2015.5.18.0008	29/09/15	25/04/16	209
RTOrd - 0011717-71.2014.5.18.0008	03/10/14	25/04/16	570
RTOrd - 0011730-27.2015.5.18.0011	12/11/15	25/04/16	165
RTOrd - 0011734-73.2015.5.18.0008	05/10/15	25/04/16	203
RTOrd - 0011735-58.2015.5.18.0008	05/10/15	27/04/16	205
RTOrd - 0011849-94.2015.5.18.0008	23/10/15	08/04/16	168
RTOrd - 0011985-28.2014.5.18.0008	17/11/14	29/04/16	529

Legenda:

Ajuiz. Data do Ajuizamento;

Sentença: Data da prolação da sentença;

Prazo: Prazo para a entrega da prestação jurisdicional.



**PRAZO MÉDIO ENTRE O AJUIZAMENTO E A
PROLAÇÃO DA SENTENÇA - 8ª VARA DO TRABALHO
DE GOIÂNIA**

8ª VARA DO TRABALHO DE GOIÂNIA

ORDINÁRIO

Qtd	Prazo Médio
101	184,44

Nr. Processo	Ajuiz.	Sentença	Prazo
RTOrd - 0012019-57.2015.5.18.0011	17/12/15	27/04/16	132
RTOrd - 0012118-70.2014.5.18.0008	11/12/14	12/04/16	488
RTOrd - 0012122-73.2015.5.18.0008	14/12/15	27/04/16	135
RTOrd - 0012133-05.2015.5.18.0008	15/12/15	14/04/16	121

Legenda:

Ajuiz. Data do Ajuizamento;

Sentença: Data da prolação da sentença;

Prazo: Prazo para a entrega da prestação jurisdicional.



PRAZO MÉDIO ENTRE O AJUIZAMENTO E A PROLAÇÃO DA SENTENÇA - 8ª VARA DO TRABALHO DE GOIÂNIA

Data da sentença entre 1/4/2016 e 30/4/2016 23:59:59

Sem magistrado

ORDINÁRIO

Qtd	Prazo Médio
101	184,44

Nr. Processo	Ajuiz.	Senteça	Prazo
ACC - 0011774-55.2015.5.18.0008	09/10/15	28/04/16	202
ConPag - 0010962-47.2014.5.18.0008	05/06/14	14/04/16	679
ET - 0010271-62.2016.5.18.0008	19/02/16	15/04/16	56
ET - 0010325-28.2016.5.18.0008	26/02/16	29/04/16	63
ET - 0010353-93.2016.5.18.0008	02/03/16	26/04/16	55
ET - 0010393-75.2016.5.18.0008	08/03/16	29/04/16	52
ET - 0010578-50.2015.5.18.0008	06/04/15	14/04/16	374
ET - 0011812-67.2015.5.18.0008	19/10/15	14/04/16	178
Pet - 0010478-61.2016.5.18.0008	21/03/16	07/04/16	17
RTAlç - 0010357-33.2016.5.18.0008	03/03/16	12/04/16	40
RTAlç - 0010396-30.2016.5.18.0008	09/03/16	13/04/16	35
RTOrd - 0010080-93.2016.5.18.0015	20/04/16	25/04/16	5
RTOrd - 0010081-02.2016.5.18.0008	21/01/16	26/04/16	96
RTOrd - 0010109-67.2016.5.18.0008	25/01/16	14/04/16	80
RTOrd - 0010119-14.2016.5.18.0008	26/01/16	12/04/16	77
RTOrd - 0010146-94.2016.5.18.0008	29/01/16	26/04/16	88
RTOrd - 0010159-93.2016.5.18.0008	01/02/16	26/04/16	85
RTOrd - 0010216-14.2016.5.18.0008	12/02/16	01/04/16	49
RTOrd - 0010221-09.2016.5.18.0017	18/02/16	05/04/16	47
RTOrd - 0010227-43.2016.5.18.0008	15/02/16	14/04/16	59
RTOrd - 0010229-13.2016.5.18.0008	15/02/16	25/04/16	70
RTOrd - 0010261-18.2016.5.18.0008	18/02/16	25/04/16	67

Legenda:
Ajuiz. Data do Ajuizamento;
Senteça: Data da prolação da sentença;
Prazo: Prazo para a entrega da prestação jurisdicional.



PRAZO MÉDIO ENTRE O AJUIZAMENTO E A PROLAÇÃO DA SENTENÇA - 8ª VARA DO TRABALHO DE GOIÂNIA

Sem magistrado

ORDINÁRIO

Qtd	Prazo Médio
101	184,44

Nr. Processo	Ajuiz.	Sentença	Prazo
RTOrd - 0010280-58.2015.5.18.0008	19/02/15	14/04/16	420
RTOrd - 0010295-90.2016.5.18.0008	23/02/16	14/04/16	51
RTOrd - 0010314-96.2016.5.18.0008	25/02/16	04/04/16	39
RTOrd - 0010322-73.2016.5.18.0008	26/02/16	07/04/16	41
RTOrd - 0010328-80.2016.5.18.0008	28/02/16	11/04/16	43
RTOrd - 0010332-54.2015.5.18.0008	27/02/15	28/04/16	426
RTOrd - 0010344-34.2016.5.18.0008	01/03/16	13/04/16	43
RTOrd - 0010348-08.2015.5.18.0008	03/03/15	12/04/16	406
RTOrd - 0010356-48.2016.5.18.0008	02/03/16	07/04/16	36
RTOrd - 0010368-62.2016.5.18.0008	03/03/16	29/04/16	57
RTOrd - 0010372-02.2016.5.18.0008	04/03/16	11/04/16	38
RTOrd - 0010405-89.2016.5.18.0008	09/03/16	14/04/16	36
RTOrd - 0010423-13.2016.5.18.0008	13/03/16	06/04/16	24
RTOrd - 0010431-87.2016.5.18.0008	14/03/16	26/04/16	43
RTOrd - 0010449-11.2016.5.18.0008	16/03/16	13/04/16	28
RTOrd - 0010457-22.2015.5.18.0008	18/03/15	26/04/16	405
RTOrd - 0010458-70.2016.5.18.0008	17/03/16	14/04/16	28
RTOrd - 0010462-10.2016.5.18.0008	18/03/16	08/04/16	21
RTOrd - 0010466-47.2016.5.18.0008	18/03/16	27/04/16	40
RTOrd - 0010474-24.2016.5.18.0008	21/03/16	19/04/16	29
RTOrd - 0010477-76.2016.5.18.0008	21/03/16	20/04/16	30
RTOrd - 0010481-16.2016.5.18.0008	22/03/16	25/04/16	34
RTOrd - 0010482-98.2016.5.18.0008	22/03/16	14/04/16	23
RTOrd - 0010486-38.2016.5.18.0008	22/03/16	14/04/16	23
RTOrd - 0010491-60.2016.5.18.0008	23/03/16	25/04/16	33

Legenda:
Ajuiz. Data do Ajuizamento;
Sentença: Data da prolação da sentença;
Prazo: Prazo para a entrega da prestação jurisdicional.



PRAZO MÉDIO ENTRE O AJUIZAMENTO E A PROLAÇÃO DA SENTENÇA - 8ª VARA DO TRABALHO DE GOIÂNIA

Sem magistrado

ORDINÁRIO

Qtd	Prazo Médio
101	184,44

Nr. Processo	Ajuiz.	Sentença	Prazo
RTOrd - 0010500-22.2016.5.18.0008	24/03/16	25/04/16	32
RTOrd - 0010502-89.2016.5.18.0008	24/03/16	25/04/16	32
RTOrd - 0010503-74.2016.5.18.0008	24/03/16	26/04/16	33
RTOrd - 0010507-36.2015.5.18.0012	28/04/15	07/04/16	345
RTOrd - 0010510-66.2016.5.18.0008	28/03/16	26/04/16	29
RTOrd - 0010516-73.2016.5.18.0008	28/03/16	05/04/16	8
RTOrd - 0010535-79.2016.5.18.0008	30/03/16	26/04/16	27
RTOrd - 0010547-93.2016.5.18.0008	01/04/16	04/04/16	3
RTOrd - 0010550-48.2016.5.18.0008	01/04/16	14/04/16	13
RTOrd - 0010555-07.2015.5.18.0008	31/03/15	12/04/16	378
RTOrd - 0010557-40.2016.5.18.0008	04/04/16	26/04/16	22
RTOrd - 0010564-32.2016.5.18.0008	04/04/16	26/04/16	22
RTOrd - 0010579-35.2015.5.18.0008	06/04/15	15/04/16	375
RTOrd - 0010632-79.2016.5.18.0008	13/04/16	14/04/16	1
RTOrd - 0010735-23.2015.5.18.0008	30/04/15	28/04/16	364
RTOrd - 0010756-96.2015.5.18.0008	04/05/15	07/04/16	339
RTOrd - 0010789-86.2015.5.18.0008	08/05/15	26/04/16	354
RTOrd - 0010843-52.2015.5.18.0008	15/05/15	12/04/16	333
RTOrd - 0010846-07.2015.5.18.0008	15/05/15	14/04/16	335
RTOrd - 0010896-33.2015.5.18.0008	22/05/15	28/04/16	342
RTOrd - 0010976-94.2015.5.18.0008	03/06/15	28/04/16	330
RTOrd - 0010996-85.2015.5.18.0008	08/06/15	08/04/16	305
RTOrd - 0011126-46.2013.5.18.0008	14/08/13	28/04/16	988
RTOrd - 0011137-07.2015.5.18.0008	30/06/15	15/04/16	290
RTOrd - 0011178-71.2015.5.18.0008	06/07/15	28/04/16	297

Legenda:

Ajuiz. Data do Ajuizamento;

Sentença: Data da prolação da sentença;

Prazo: Prazo para a entrega da prestação jurisdicional.



PRAZO MÉDIO ENTRE O AJUIZAMENTO E A PROLAÇÃO DA SENTENÇA - 8ª VARA DO TRABALHO DE GOIÂNIA

Sem magistrado

ORDINÁRIO

Qtd	Prazo Médio
101	184,44

Nr. Processo	Ajuiz.	Sentença	Prazo
RTOrd - 0011249-44.2013.5.18.0008	04/09/13	26/04/16	965
RTOrd - 0011293-92.2015.5.18.0008	27/07/15	15/04/16	263
RTOrd - 0011327-67.2015.5.18.0008	03/08/15	08/04/16	249
RTOrd - 0011328-52.2015.5.18.0008	03/08/15	08/04/16	249
RTOrd - 0011330-22.2015.5.18.0008	03/08/15	08/04/16	249
RTOrd - 0011350-13.2015.5.18.0008	04/08/15	27/04/16	267
RTOrd - 0011407-43.2015.5.18.0004	19/08/15	25/04/16	250
RTOrd - 0011412-53.2015.5.18.0008	14/08/15	17/04/16	247
RTOrd - 0011521-67.2015.5.18.0008	02/09/15	13/04/16	224
RTOrd - 0011592-69.2015.5.18.0008	14/09/15	07/04/16	206
RTOrd - 0011593-54.2015.5.18.0008	14/09/15	14/04/16	213
RTOrd - 0011594-39.2015.5.18.0008	14/09/15	27/04/16	226
RTOrd - 0011600-46.2015.5.18.0008	14/09/15	13/04/16	212
RTOrd - 0011613-79.2014.5.18.0008	17/09/14	27/04/16	588
RTOrd - 0011621-22.2015.5.18.0008	16/09/15	12/04/16	209
RTOrd - 0011636-88.2015.5.18.0008	20/09/15	29/04/16	222
RTOrd - 0011645-50.2015.5.18.0008	21/09/15	07/04/16	199
RTOrd - 0011692-24.2015.5.18.0008	28/09/15	12/04/16	197
RTOrd - 0011701-83.2015.5.18.0008	29/09/15	25/04/16	209
RTOrd - 0011717-71.2014.5.18.0008	03/10/14	25/04/16	570
RTOrd - 0011730-27.2015.5.18.0011	12/11/15	25/04/16	165
RTOrd - 0011734-73.2015.5.18.0008	05/10/15	25/04/16	203
RTOrd - 0011735-58.2015.5.18.0008	05/10/15	27/04/16	205
RTOrd - 0011849-94.2015.5.18.0008	23/10/15	08/04/16	168
RTOrd - 0011985-28.2014.5.18.0008	17/11/14	29/04/16	529

Legenda:
Ajuiz. Data do Ajuizamento;
Sentença: Data da prolação da sentença;
Prazo: Prazo para a entrega da prestação jurisdicional.



**PRAZO MÉDIO ENTRE O AJUIZAMENTO E A
PROLAÇÃO DA SENTENÇA - 8ª VARA DO TRABALHO
DE GOIÂNIA**

Sem magistrado

ORDINÁRIO

Qtd	Prazo Médio
101	184,44

Nr. Processo	Ajuiz.	Sentença	Prazo
RTOrd - 0012019-57.2015.5.18.0011	17/12/15	27/04/16	132
RTOrd - 0012118-70.2014.5.18.0008	11/12/14	12/04/16	488
RTOrd - 0012122-73.2015.5.18.0008	14/12/15	27/04/16	135
RTOrd - 0012133-05.2015.5.18.0008	15/12/15	14/04/16	121

Legenda:

Ajuiz. Data do Ajuizamento;

Sentença: Data da prolação da sentença;

Prazo: Prazo para a entrega da prestação jurisdicional.