

Conceituação

Tema	Prazos Processuais
Relatórios	Evolução Histórica Comparativo por VT Comparativo por Grupo Por Grupo Por VT Por Processo
Resumo	Apresenta o prazo médio desde o ajuizamento da ação até realização da primeira audiência.
Descrição	O prazo médio é obtido calculando-se a quantidade de dias decorridos desde o ajuizamento até a realização da 1ª audiência. Os dados são extraídos baseando-se nos itens do e-Gestão: 263 e 90263 - Do ajuizamento da ação até a realização da 1ª audiência na fase de conhecimento – rito sumaríssimo; 264 e 90264 – Do ajuizamento da ação até a realização da 1ª audiência na fase de conhecimento – exceto rito sumaríssimo (ordinário)
Origem da informação	e-Gestão
Critérios e transformações	Coletado do e-Gestão, consolidado, otimizado e classificado para análise.
Análises possíveis	Prazo médio entre o ajuizamento da ação e a realização da primeira audiência, detalhado de forma Geral, Por grupo, por VT e Por Processo.

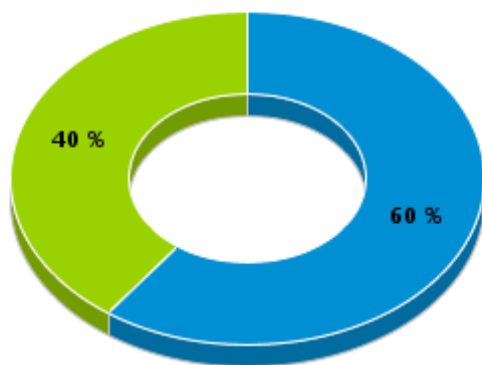


EVOLUÇÃO HISTÓRICA DOS PRAZOS PROCESSUAIS PARA REALIZAÇÃO DA 1ª AUDIÊNCIA - VARA DO TRABALHO DE POSSE

Data da 1ª audiência entre 1/5/2016 e 31/5/2016 23:59:59

Rito	Qtd	Prazo Médio
ORDINÁRIO	18	25,11
SUMARÍSSIMO	12	24,08
Total/Média	30	24,7

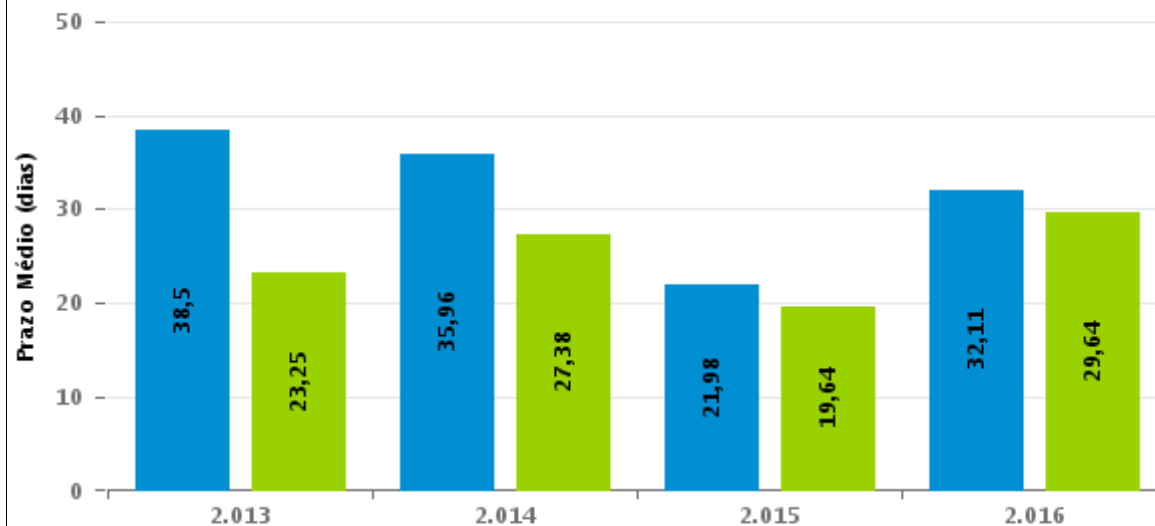
Percentual de Processos por Rito



Rito

■ ORDINÁRIO ■ SUMARÍSSIMO

Prazo Médio por Rito



Para este exercício foram computados os processos até o mês de Dezembro/2.016

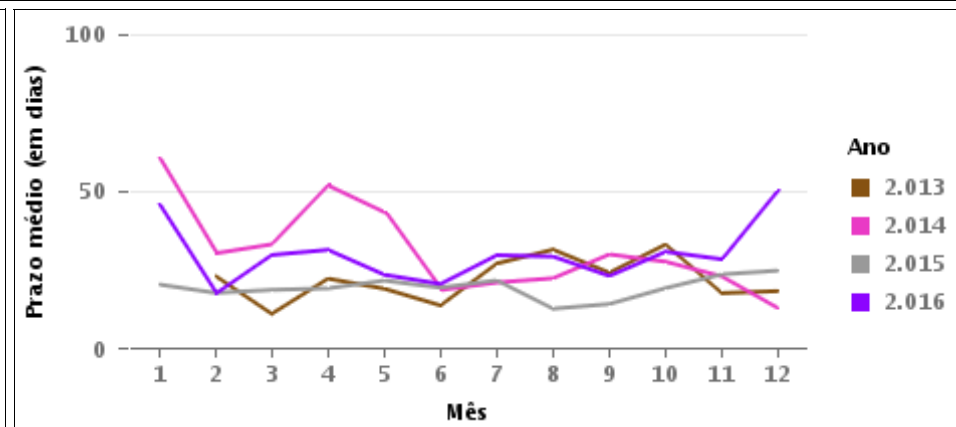
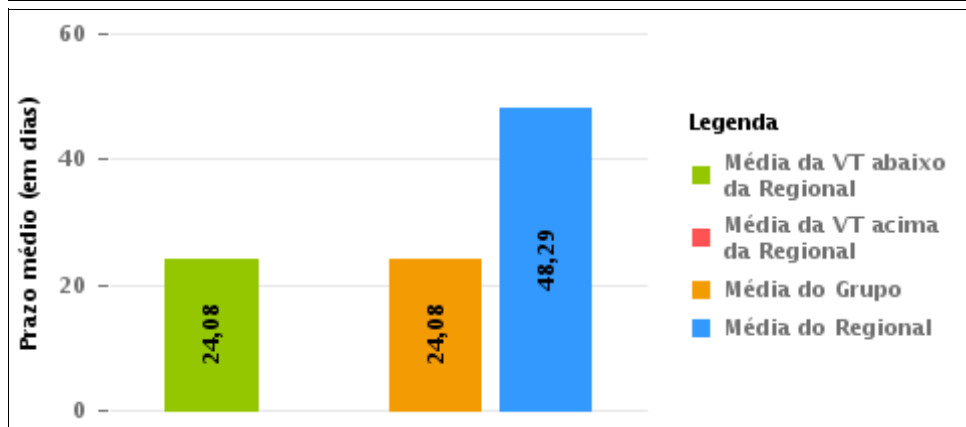
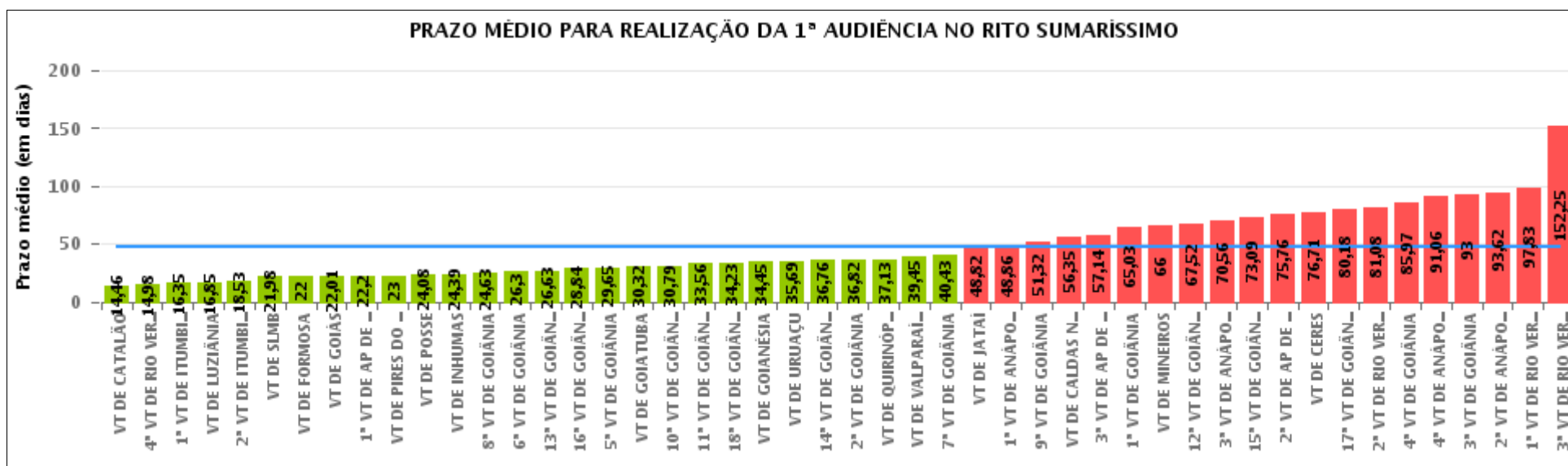
Rito

■ ORDINÁRIO ■ SUMARÍSSIMO



COMPARATIVO DO PRAZO MÉDIO PARA REALIZAÇÃO DA 1ª AUDIÊNCIA - VARA DO TRABALHO DE POSSE

Data da 1ª audiência entre 1/5/2016 e 31/5/2016 23:59:59





COMPARATIVO DO PRAZO MÉDIO PARA REALIZAÇÃO DA 1ª AUDIÊNCIA ENTRE AS VARAS DO GRUPO

Data da 1ª audiência entre 1/5/2016 e 31/5/2016 23:59:59





PRAZO MÉDIO PARA REALIZAÇÃO DA 1ª AUDIÊNCIA POR GRUPO

Data da 1ª audiência entre 1/5/2016 e 31/5/2016 23:59:59

Rito	Grupo	Qtd. Processos	Prazo Médio (dias)	Ranking
SUMARÍSSIMO	GRUPO 02	43	22,02	1°
	GRUPO 04	387	23,4	2°
	GRUPO 01	12	24,08	3°
	GRUPO 06	302	44,79	4°
	GRUPO 05	2.023	49,49	5°
	GRUPO 03	414	71,65	6°

<p>Legenda:</p> <p># Grupo 01 – Até 750 VT de Posse</p> <p># Grupo 02 – De 751 a 1000 VT de Formosa VT de Pires do Rio</p> <p># Grupo 03 – De 1001 a 1500 VT de Ceres 1ª VT de Anápolis 2ª VT de Anápolis 3ª VT de Anápolis 4ª VT de Anápolis VT de Caldas Novas</p>	<p># Grupo 04 – De 1501 a 2000 VT de Catalão VT de Goiatuba 1ª VT de Itumbiara 2ª VT de Itumbiara VT de Jataí VT de Luziânia VT de Mineiros VT de Quirinópolis</p> <p># Grupo 05 – De 2001 a 2500 1ª VT de Goiânia 2ª VT de Goiânia 3ª VT de Goiânia 4ª VT de Goiânia 5ª VT de Goiânia 6ª VT de Goiânia 7ª VT de Goiânia</p>	<p>8ª VT de Goiânia 9ª VT de Goiânia 10ª VT de Goiânia 11ª VT de Goiânia 12ª VT de Goiânia 13ª VT de Goiânia 14ª VT de Goiânia 15ª VT de Goiânia 16ª VT de Goiânia 17ª VT de Goiânia 18ª VT de Goiânia VT de Goiás VT de Inhumas 1ª VT de Rio Verde 2ª VT de Rio Verde 3ª VT de Rio Verde 4ª VT de Rio Verde VT de Uruaçu VT de São Luis de Montes Belos VT de Valparaíso de Goiás</p>	<p>#Grupo 06 – A partir de 2500 1ª VT de Aparecida de Goiânia 2ª VT de Aparecida de Goiânia 3ª VT de Aparecida de Goiânia VT de Goianésia</p>
--	--	--	---



PRAZO MÉDIO PARA REALIZAÇÃO DA 1ª AUDIÊNCIA DE TODAS AS VARAS DO TRABALHO

Data da 1ª audiência entre 1/5/2016 e 31/5/2016 23:59:59

SUMARÍSSIMO

Qtd. Processos	Prazo Médio (dias)
3.181	48,29

Vara do Trabalho	Qtd Processos	Prazo Médio	Ranking
VARA DO TRABALHO DE CATALÃO	131	14,46	1°
4ª VARA DO TRABALHO DE RIO VERDE	48	14,98	2°
1ª VARA DO TRABALHO DE ITUMBIARA	46	16,35	3°
VARA DO TRABALHO DE LUZIÂNIA	39	16,85	4°
2ª VARA DO TRABALHO DE ITUMBIARA	45	18,53	5°
VARA DO TRABALHO DE SÃO LUIS DE MONTES BELOS	63	21,98	6°
VARA DO TRABALHO DE FORMOSA	42	22	7°
VARA DO TRABALHO DE GOIÁS	104	22,01	8°
1ª VARA DO TRABALHO DE APARECIDA DE GOIÂNIA	56	22,2	9°
VARA DO TRABALHO DE PIRES DO RIO	1	23	10°
VARA DO TRABALHO DE POSSE	12	24,08	11°
VARA DO TRABALHO DE INHUMAS	51	24,39	12°
8ª VARA DO TRABALHO DE GOIÂNIA	82	24,63	13°
6ª VARA DO TRABALHO DE GOIÂNIA	74	26,3	14°
13ª VARA DO TRABALHO DE GOIÂNIA	65	26,63	15°
16ª VARA DO TRABALHO DE GOIÂNIA	62	28,84	16°
5ª VARA DO TRABALHO DE GOIÂNIA	72	29,65	17°
VARA DO TRABALHO DE GOIATUBA	77	30,32	18°
10ª VARA DO TRABALHO DE GOIÂNIA	139	30,79	19°
11ª VARA DO TRABALHO DE GOIÂNIA	63	33,56	20°
18ª VARA DO TRABALHO DE GOIÂNIA	87	34,23	21°
VARA DO TRABALHO DE GOIANÉSIA	115	34,45	22°
VARA DO TRABALHO DE URUAÇU	68	35,69	23°
14ª VARA DO TRABALHO DE GOIÂNIA	76	36,76	24°
2ª VARA DO TRABALHO DE GOIÂNIA	44	36,82	25°
VARA DO TRABALHO DE QUIRINÓPOLIS	16	37,13	26°



PRAZO MÉDIO PARA REALIZAÇÃO DA 1ª AUDIÊNCIA DE TODAS AS VARAS DO TRABALHO

SUMARÍSSIMO

Qtd. Processos	Prazo Médio (dias)
3.181	48,29

Vara do Trabalho	Qtd Processos	Prazo Médio	Ranking
VARA DO TRABALHO DE VALPARAÍSO DE GOIÁS	83	39,45	27°
7ª VARA DO TRABALHO DE GOIÂNIA	83	40,43	28°
VARA DO TRABALHO DE JATAÍ	11	48,82	29°
1ª VARA DO TRABALHO DE ANÁPOLIS	50	48,86	30°
9ª VARA DO TRABALHO DE GOIÂNIA	155	51,32	31°
VARA DO TRABALHO DE CALDAS NOVAS	100	56,35	32°
3ª VARA DO TRABALHO DE APARECIDA DE GOIÂNIA	86	57,14	33°
1ª VARA DO TRABALHO DE GOIÂNIA	61	65,03	34°
VARA DO TRABALHO DE MINEIROS	22	66	35°
12ª VARA DO TRABALHO DE GOIÂNIA	50	67,52	36°
3ª VARA DO TRABALHO DE ANÁPOLIS	57	70,56	37°
15ª VARA DO TRABALHO DE GOIÂNIA	54	73,09	38°
2ª VARA DO TRABALHO DE APARECIDA DE GOIÂNIA	45	75,76	39°
VARA DO TRABALHO DE CERES	97	76,71	40°
17ª VARA DO TRABALHO DE GOIÂNIA	11	80,18	41°
2ª VARA DO TRABALHO DE RIO VERDE	112	81,08	42°
4ª VARA DO TRABALHO DE GOIÂNIA	89	85,97	43°
4ª VARA DO TRABALHO DE ANÁPOLIS	68	91,06	44°
3ª VARA DO TRABALHO DE GOIÂNIA	76	93	45°
2ª VARA DO TRABALHO DE ANÁPOLIS	42	93,62	46°
1ª VARA DO TRABALHO DE RIO VERDE	90	97,83	47°
3ª VARA DO TRABALHO DE RIO VERDE	61	152,25	48°



PRAZO MÉDIO PARA REALIZAÇÃO DA 1ª AUDIÊNCIA - VARA DO TRABALHO DE POSSE

Data da 1ª audiência entre 1/5/2016 e 31/5/2016 23:59:59

VARA DO TRABALHO DE POSSE

SUMARÍSSIMO

Qtd	Prazo Médio
12	24,08

Nr. Processo	Ajuiz.	1ª Aud.	Prazo
RTSum - 0010231-90.2016.5.18.0231	15/04/16	04/05/16	19
RTSum - 0010232-75.2016.5.18.0231	15/04/16	04/05/16	19
RTSum - 0010233-60.2016.5.18.0231	16/04/16	05/05/16	19
RTSum - 0010235-30.2016.5.18.0231	18/04/16	04/05/16	16
RTSum - 0010236-15.2016.5.18.0231	18/04/16	04/05/16	16
RTSum - 0010239-67.2016.5.18.0231	19/04/16	30/05/16	41
RTSum - 0010242-22.2016.5.18.0231	20/04/16	12/05/16	22
RTSum - 0010256-06.2016.5.18.0231	27/04/16	30/05/16	33
RTSum - 0010257-88.2016.5.18.0231	27/04/16	30/05/16	33
RTSum - 0010258-73.2016.5.18.0231	27/04/16	30/05/16	33
RTSum - 0010277-79.2016.5.18.0231	11/05/16	31/05/16	20
RTSum - 0010281-19.2016.5.18.0231	13/05/16	31/05/16	18

Legenda:

- Ajuiz.: Data do Ajuizamento;
- 1ª Aud.: Data da primeira audiência que ocorrer, Inicial ou UNA;
- Prazo: Prazo, em dias corridos, entre a Data do Ajuizamento e a Data da 1ª Audiência.



PRAZO MÉDIO PARA REALIZAÇÃO DA 1ª AUDIÊNCIA - VARA DO TRABALHO DE POSSE

Data da 1ª audiência entre 1/5/2016 e 31/5/2016 23:59:59

Sem magistrado

SUMARÍSSIMO

Qtd	Prazo Médio
12	24,08

Nr. Processo	Ajuiz.	1ª Aud.	Prazo
RTSum - 0010231-90.2016.5.18.0231	15/04/16	04/05/16	19
RTSum - 0010232-75.2016.5.18.0231	15/04/16	04/05/16	19
RTSum - 0010233-60.2016.5.18.0231	16/04/16	05/05/16	19
RTSum - 0010235-30.2016.5.18.0231	18/04/16	04/05/16	16
RTSum - 0010236-15.2016.5.18.0231	18/04/16	04/05/16	16
RTSum - 0010239-67.2016.5.18.0231	19/04/16	30/05/16	41
RTSum - 0010242-22.2016.5.18.0231	20/04/16	12/05/16	22
RTSum - 0010256-06.2016.5.18.0231	27/04/16	30/05/16	33
RTSum - 0010257-88.2016.5.18.0231	27/04/16	30/05/16	33
RTSum - 0010258-73.2016.5.18.0231	27/04/16	30/05/16	33
RTSum - 0010277-79.2016.5.18.0231	11/05/16	31/05/16	20
RTSum - 0010281-19.2016.5.18.0231	13/05/16	31/05/16	18

Legenda:

- Ajuiz.: Data do Ajuizamento;

- 1ª Aud.: Data da primeira audiência que ocorrer, Inicial ou UNA;

- Prazo: Prazo, em dias corridos, entre a Data do Ajuizamento e a Data da 1ª Audiência.