

Conceituação

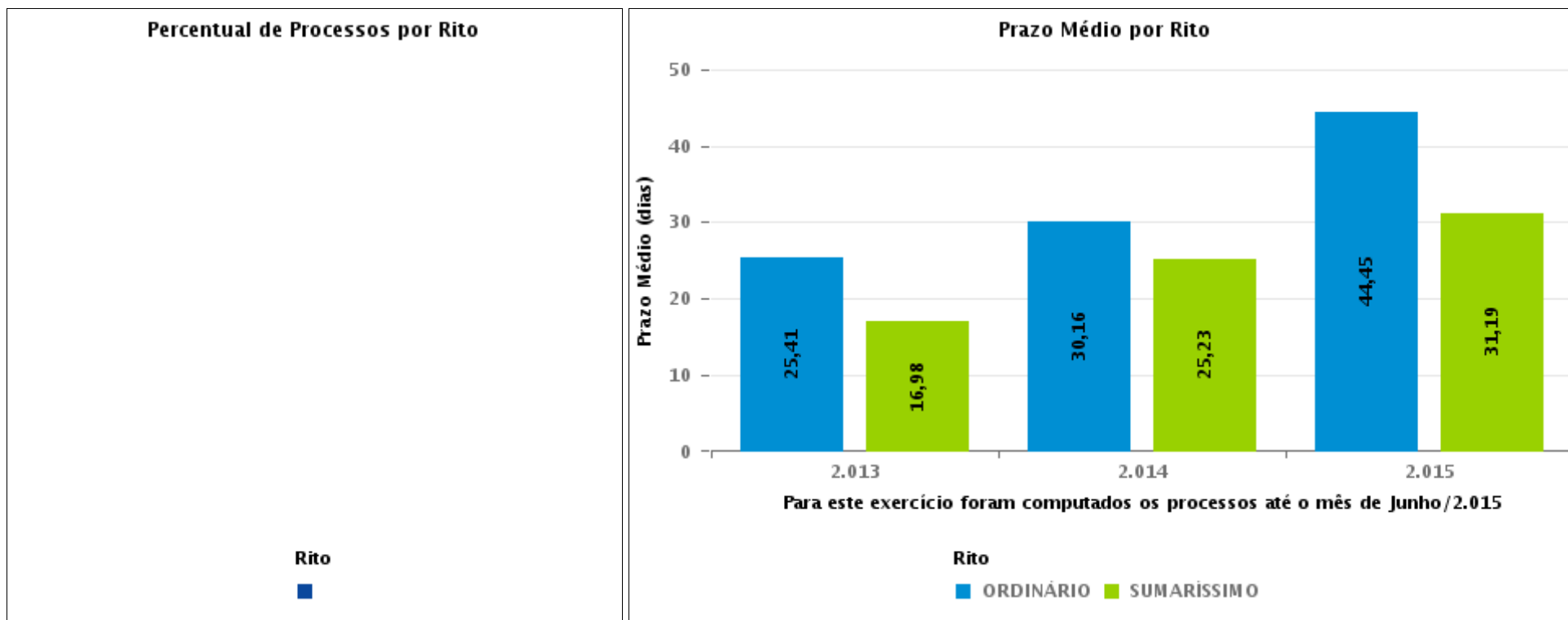
Tema	Prazos Processuais
Relatórios	Evolução Histórica Comparativo por VT Comparativo por Grupo Por Grupo Por VT Por Processo
Resumo	Apresenta o prazo médio desde o ajuizamento da ação até realização da primeira audiência.
Descrição	O prazo médio é obtido calculando-se a quantidade de dias decorridos desde o ajuizamento até a realização da 1ª audiência. Os dados são extraídos baseando-se nos itens do e-Gestão: 263 e 90263 - Do ajuizamento da ação até a realização da 1ª audiência na fase de conhecimento – rito sumaríssimo; 264 e 90264 – Do ajuizamento da ação até a realização da 1ª audiência na fase de conhecimento – exceto rito sumaríssimo (ordinário)
Origem da informação	e-Gestão
Critérios e transformações	Coletado do e-Gestão, consolidado, otimizado e classificado para análise.
Análises possíveis	Prazo médio entre o ajuizamento da ação e a realização da primeira audiência, detalhado de forma Geral, Por grupo, por VT e Por Processo.



EVOLUÇÃO HISTÓRICA DOS PRAZOS PROCESSUAIS PARA REALIZAÇÃO DA 1ª AUDIÊNCIA - POSTO AVANÇADO DE PORANGATU

Data da 1ª audiência entre 1/5/2016 e 31/5/2016 23:59:59

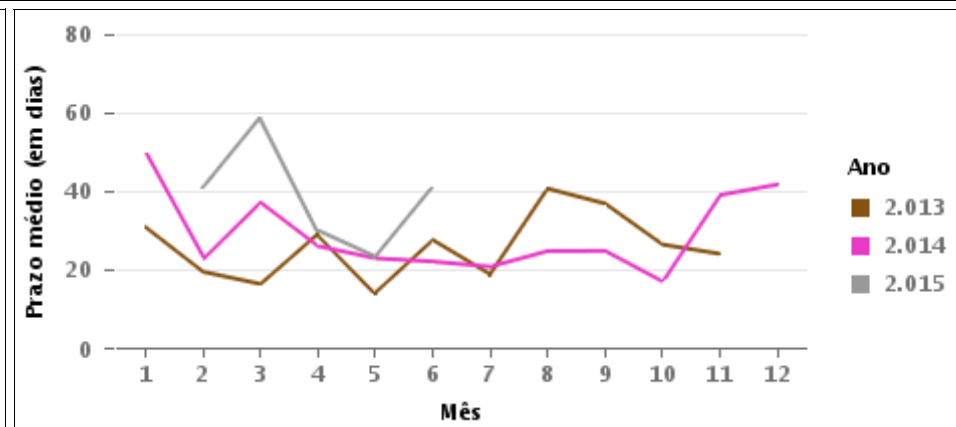
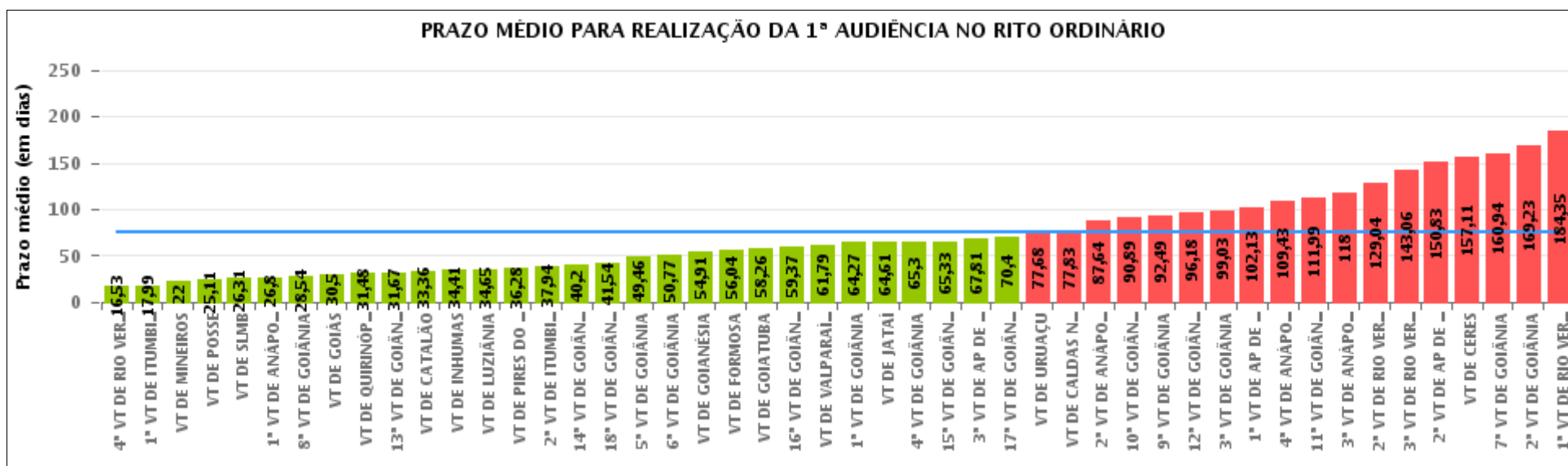
Rito	Qtd	Prazo Médio
Total/Média		





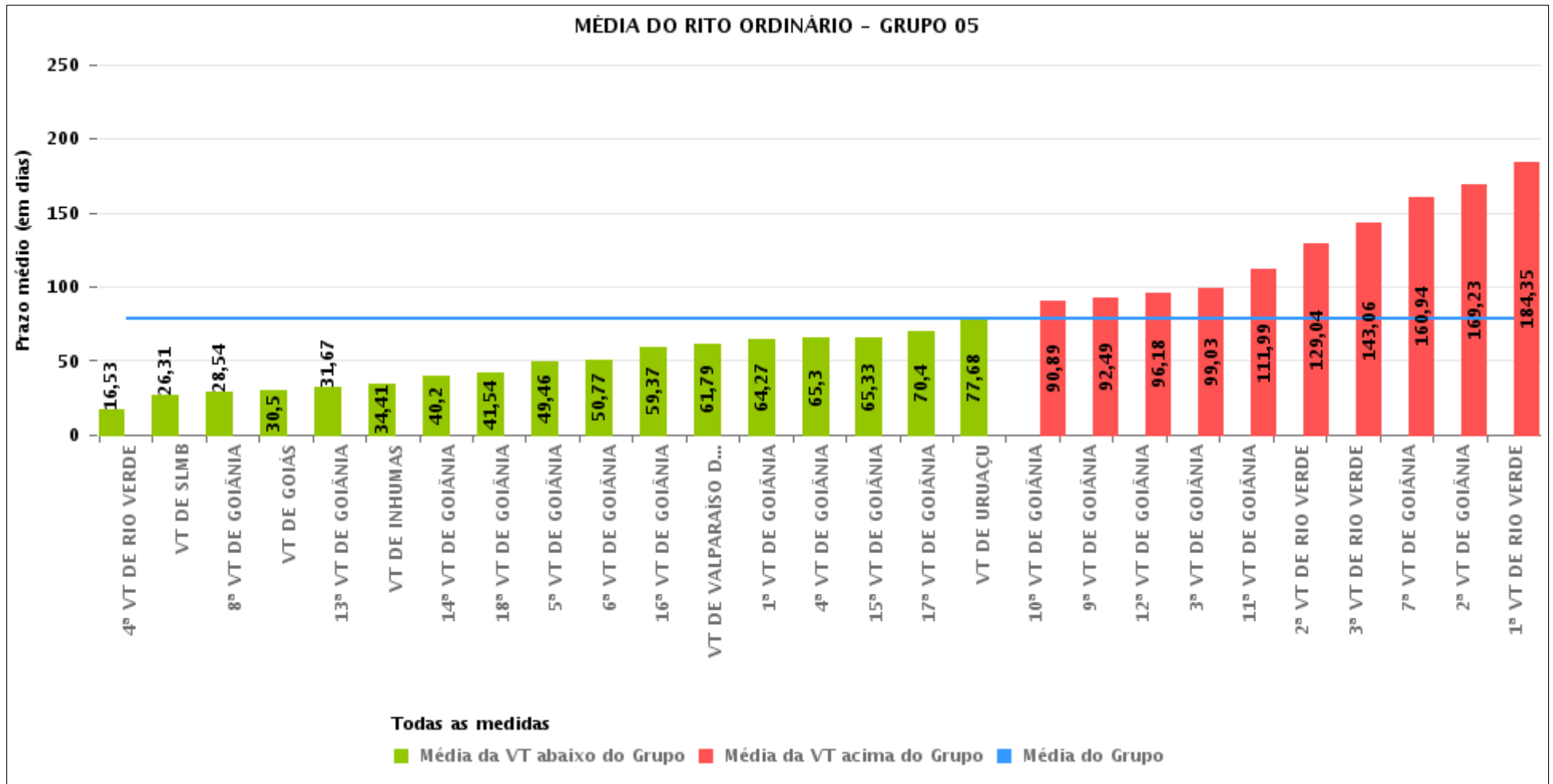
COMPARATIVO DO PRAZO MÉDIO PARA REALIZAÇÃO DA 1ª AUDIÊNCIA - POSTO AVANÇADO DE PORANGATU

Data da 1ª audiência entre 1/5/2016 e 31/5/2016 23:59:59



COMPARATIVO DO PRAZO MÉDIO PARA REALIZAÇÃO DA 1ª AUDIÊNCIA ENTRE AS VARAS DO GRUPO

Data da 1ª audiência entre 1/5/2016 e 31/5/2016 23:59:59





PRAZO MÉDIO PARA REALIZAÇÃO DA 1ª AUDIÊNCIA POR GRUPO

Data da 1ª audiência entre 1/5/2016 e 31/5/2016 23:59:59

Rito	Grupo	Qtd. Processos	Prazo Médio (dias)	Ranking
ORDINÁRIO	GRUPO 01	18	25,11	1°
	GRUPO 04	652	38,41	2°
	GRUPO 02	101	50,37	3°
	GRUPO 05	3.053	79	4°
	GRUPO 03	437	87,48	5°
	GRUPO 06	432	94,94	6°

<p>Legenda:</p> <p># Grupo 01 – Até 750 VT de Posse</p> <p># Grupo 02 – De 751 a 1000 VT de Formosa VT de Pires do Rio</p> <p># Grupo 03 – De 1001 a 1500 VT de Ceres 1ª VT de Anápolis 2ª VT de Anápolis 3ª VT de Anápolis 4ª VT de Anápolis VT de Caldas Novas</p>	<p># Grupo 04 – De 1501 a 2000 VT de Catalão VT de Goiatuba 1ª VT de Itumbiara 2ª VT de Itumbiara VT de Jataí VT de Luziânia VT de Mineiros VT de Quirinópolis</p> <p># Grupo 05 – De 2001 a 2500 1ª VT de Goiânia 2ª VT de Goiânia 3ª VT de Goiânia 4ª VT de Goiânia 5ª VT de Goiânia 6ª VT de Goiânia 7ª VT de Goiânia</p>	<p>8ª VT de Goiânia 9ª VT de Goiânia 10ª VT de Goiânia 11ª VT de Goiânia 12ª VT de Goiânia 13ª VT de Goiânia 14ª VT de Goiânia 15ª VT de Goiânia 16ª VT de Goiânia 17ª VT de Goiânia 18ª VT de Goiânia VT de Goiás VT de Inhumas 1ª VT de Rio Verde 2ª VT de Rio Verde 3ª VT de Rio Verde 4ª VT de Rio Verde VT de Uruaçu VT de São Luis de Montes Belos VT de Valparaíso de Goiás</p>	<p>#Grupo 06 – A partir de 2500 1ª VT de Aparecida de Goiânia 2ª VT de Aparecida de Goiânia 3ª VT de Aparecida de Goiânia VT de Goianésia</p>
--	--	--	---



PRAZO MÉDIO PARA REALIZAÇÃO DA 1ª AUDIÊNCIA DE TODAS AS VARAS DO TRABALHO

Data da 1ª audiência entre 1/5/2016 e 31/5/2016 23:59:59

ORDINÁRIO

Qtd. Processos	Prazo Médio (dias)
4.693	74,8

Vara do Trabalho	Qtd Processos	Prazo Médio	Ranking
4ª VARA DO TRABALHO DE RIO VERDE	92	16,53	1º
1ª VARA DO TRABALHO DE ITUMBIARA	84	17,99	2º
VARA DO TRABALHO DE MINEIROS	81	22	3º
VARA DO TRABALHO DE POSSE	18	25,11	4º
VARA DO TRABALHO DE SÃO LUIS DE MONTES BELOS	90	26,31	5º
1ª VARA DO TRABALHO DE ANÁPOLIS	84	26,8	6º
8ª VARA DO TRABALHO DE GOIÂNIA	128	28,54	7º
VARA DO TRABALHO DE GOIÁS	115	30,5	8º
VARA DO TRABALHO DE QUIRINÓPOLIS	84	31,48	9º
13ª VARA DO TRABALHO DE GOIÂNIA	85	31,67	10º
VARA DO TRABALHO DE CATALÃO	101	33,36	11º
VARA DO TRABALHO DE INHUMAS	140	34,41	12º
VARA DO TRABALHO DE LUZIÂNIA	31	34,65	13º
VARA DO TRABALHO DE PIRES DO RIO	29	36,28	14º
2ª VARA DO TRABALHO DE ITUMBIARA	69	37,94	15º
14ª VARA DO TRABALHO DE GOIÂNIA	85	40,2	16º
18ª VARA DO TRABALHO DE GOIÂNIA	106	41,54	17º
5ª VARA DO TRABALHO DE GOIÂNIA	124	49,46	18º
6ª VARA DO TRABALHO DE GOIÂNIA	115	50,77	19º
VARA DO TRABALHO DE GOIANÉSIA	94	54,91	20º
VARA DO TRABALHO DE FORMOSA	72	56,04	21º
VARA DO TRABALHO DE GOIATUBA	158	58,26	22º
16ª VARA DO TRABALHO DE GOIÂNIA	117	59,37	23º
VARA DO TRABALHO DE VALPARAÍSO DE GOIÁS	77	61,79	24º
1ª VARA DO TRABALHO DE GOIÂNIA	86	64,27	25º
VARA DO TRABALHO DE JATAÍ	44	64,61	26º



PRAZO MÉDIO PARA REALIZAÇÃO DA 1ª AUDIÊNCIA DE TODAS AS VARAS DO TRABALHO

ORDINÁRIO

Qtd. Processos	Prazo Médio (dias)
4.693	74,8

Vara do Trabalho	Qtd Processos	Prazo Médio	Ranking
4ª VARA DO TRABALHO DE GOIÂNIA	125	65,3	27°
15ª VARA DO TRABALHO DE GOIÂNIA	130	65,33	28°
3ª VARA DO TRABALHO DE APARECIDA DE GOIÂNIA	113	67,81	29°
17ª VARA DO TRABALHO DE GOIÂNIA	104	70,4	30°
VARA DO TRABALHO DE URUAÇU	178	77,68	31°
VARA DO TRABALHO DE CALDAS NOVAS	93	77,83	32°
2ª VARA DO TRABALHO DE ANÁPOLIS	70	87,64	33°
10ª VARA DO TRABALHO DE GOIÂNIA	114	90,89	34°
9ª VARA DO TRABALHO DE GOIÂNIA	107	92,49	35°
12ª VARA DO TRABALHO DE GOIÂNIA	79	96,18	36°
3ª VARA DO TRABALHO DE GOIÂNIA	89	99,03	37°
1ª VARA DO TRABALHO DE APARECIDA DE GOIÂNIA	118	102,13	38°
4ª VARA DO TRABALHO DE ANÁPOLIS	65	109,43	39°
11ª VARA DO TRABALHO DE GOIÂNIA	88	111,99	40°
3ª VARA DO TRABALHO DE ANÁPOLIS	106	118	41°
2ª VARA DO TRABALHO DE RIO VERDE	270	129,04	42°
3ª VARA DO TRABALHO DE RIO VERDE	130	143,06	43°
2ª VARA DO TRABALHO DE APARECIDA DE GOIÂNIA	107	150,83	44°
VARA DO TRABALHO DE CERES	19	157,11	45°
7ª VARA DO TRABALHO DE GOIÂNIA	106	160,94	46°
2ª VARA DO TRABALHO DE GOIÂNIA	74	169,23	47°
1ª VARA DO TRABALHO DE RIO VERDE	99	184,35	48°



PRAZO MÉDIO PARA REALIZAÇÃO DA 1ª AUDIÊNCIA - POSTO AVANÇADO DE PORANGATU

Data da 1ª audiência entre 1/5/2016 e 31/5/2016 23:59:59

Qtd	Prazo Médio

Nr. Processo	Ajuiz.	1ª Aud.	Prazo

Legenda:

- Ajuiz.: Data do Ajuizamento;
- 1ª Aud.: Data da primeira audiência que ocorrer, Inicial ou UNA;
- Prazo: Prazo, em dias corridos, entre a Data do Ajuizamento e a Data da 1ª Audiência.



PRAZO MÉDIO PARA REALIZAÇÃO DA 1ª AUDIÊNCIA - POSTO AVANÇADO DE PORANGATU

Data da 1ª audiência entre 1/5/2016 e 31/5/2016 23:59:59

Qtd	Prazo Médio

Nr. Processo	Ajuiz.	1ª Aud.	Prazo

Legenda:

- Ajuiz.: Data do Ajuizamento;
- 1ª Aud.: Data da primeira audiência que ocorrer, Inicial ou UNA;
- Prazo: Prazo, em dias corridos, entre a Data do Ajuizamento e a Data da 1ª Audiência.