

Conceituação

Tema	Prazos Processuais
Relatórios	Evolução Histórica Comparativo por VT Comparativo por Grupo Por Grupo Por VT Por Processo Por Magistrado
Resumo	Apresenta o prazo médio entre a realização da primeira audiência e o encerramento da instrução.
Descrição	O prazo médio é obtido calculando-se a quantidade de dias decorridos entre a data da primeira audiência e a data do encerramento da instrução. Os dados são extraídos baseando-se nos seguintes itens do e-Gestão: 265 e 90265 - Da realização da primeira audiência até o encerramento da instrução processual na fase de conhecimento – rito sumaríssimo; 266 e 90266 – Da realização da primeira audiência até o encerramento da instrução processual na fase de conhecimento – exceto rito sumaríssimo (ordinário)
Origem da informação	e-Gestão
Critérios e transformações	Coletado do e-Gestão, consolidado, otimizado e classificado para análise.
Análises possíveis	Prazo médio entre a realização da primeira audiência e o encerramento da instrução processual na fase de conhecimento, detalhado de forma Geral, Por grupo, por VT, Por Processo e Por Magistrado.

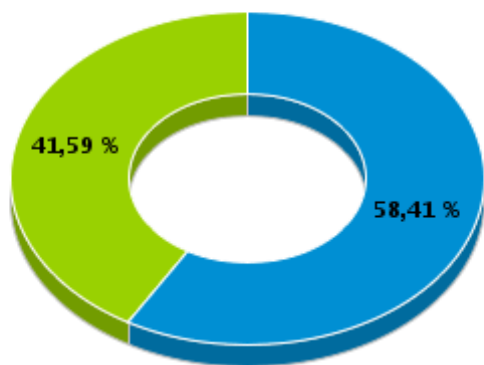


EVOLUÇÃO HISTÓRICA DOS PRAZOS PROCESSUAIS ENTRE A 1ª AUDIÊNCIA E O ENCERRAMENTO DA INSTRUÇÃO - 8ª VARA DO TRABALHO DE GOIÂNIA

Data do encerramento da instrução entre 1/5/2016 e 31/5/2016 23:59:59

Rito	Qtd	Prazo Médio
ORDINÁRIO	125	147,6
SUMARÍSSIMO	89	63,48
Total/Média	214	112,62

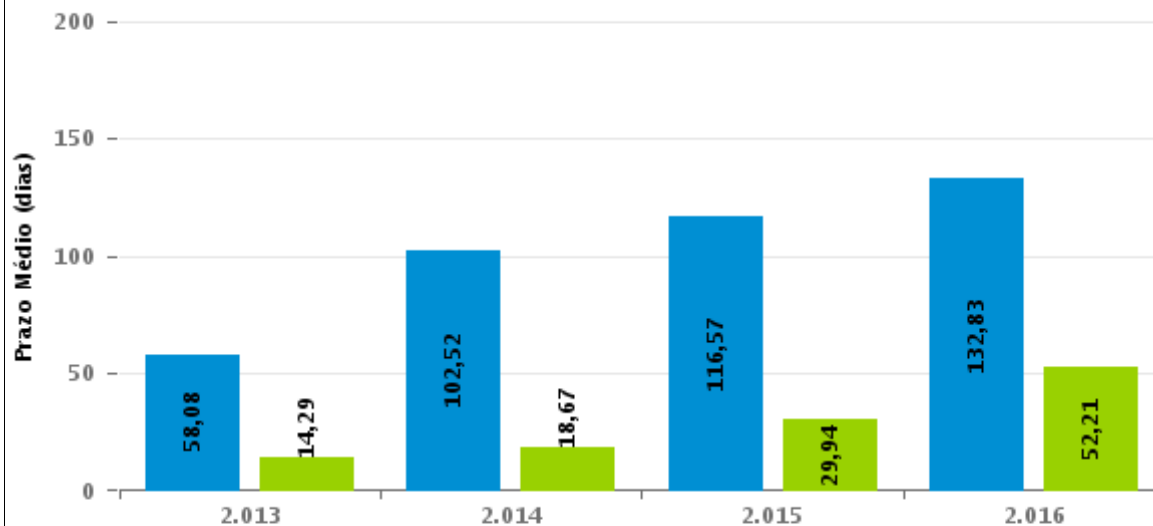
Percentual de Processos por Rito



Rito

■ ORDINÁRIO ■ SUMARÍSSIMO

Prazo Médio por Rito



Para este exercício foram computados os processos até o mês de Dezembro/2016

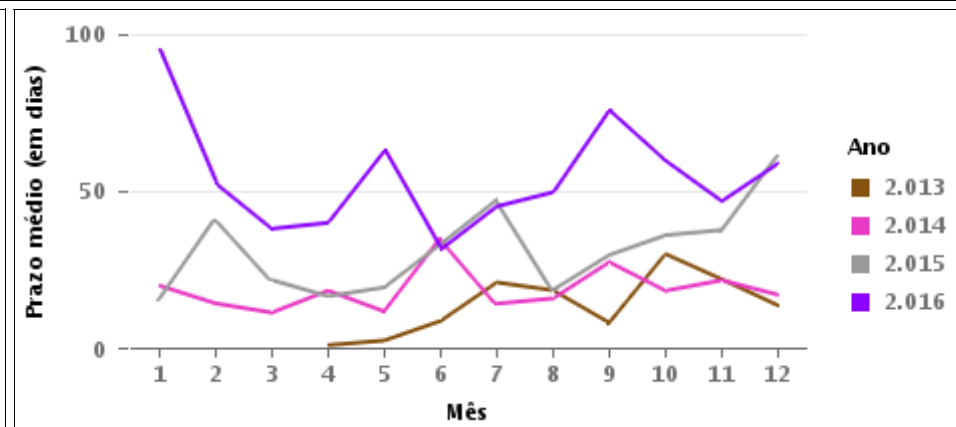
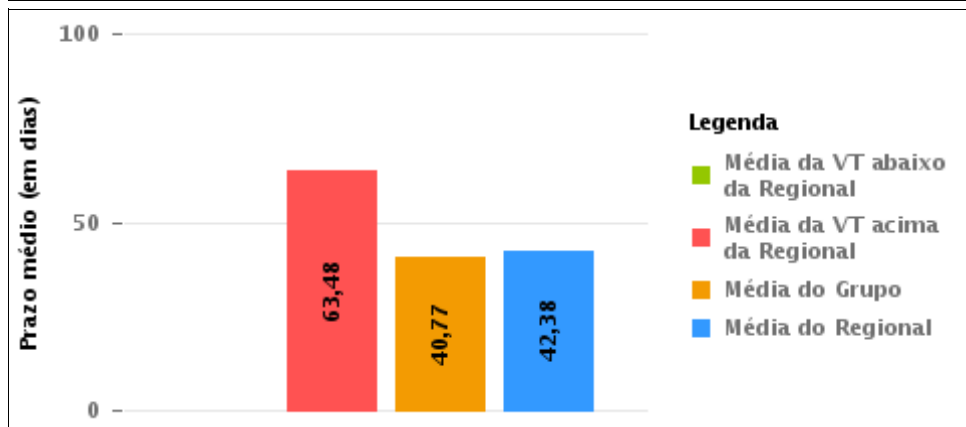
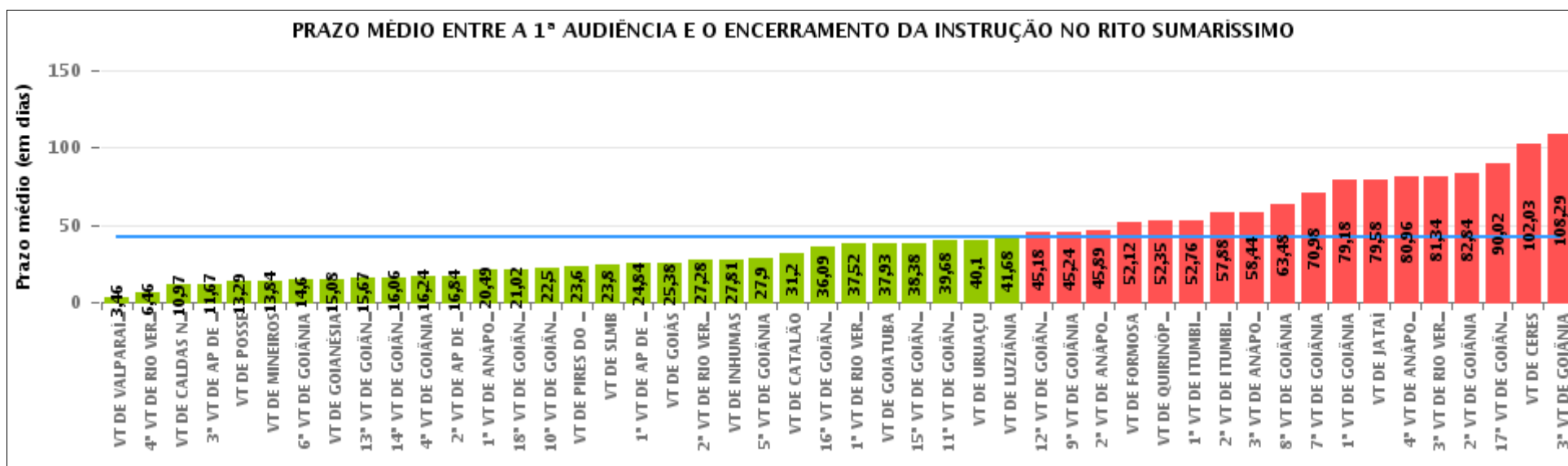
Rito

■ ORDINÁRIO ■ SUMARÍSSIMO



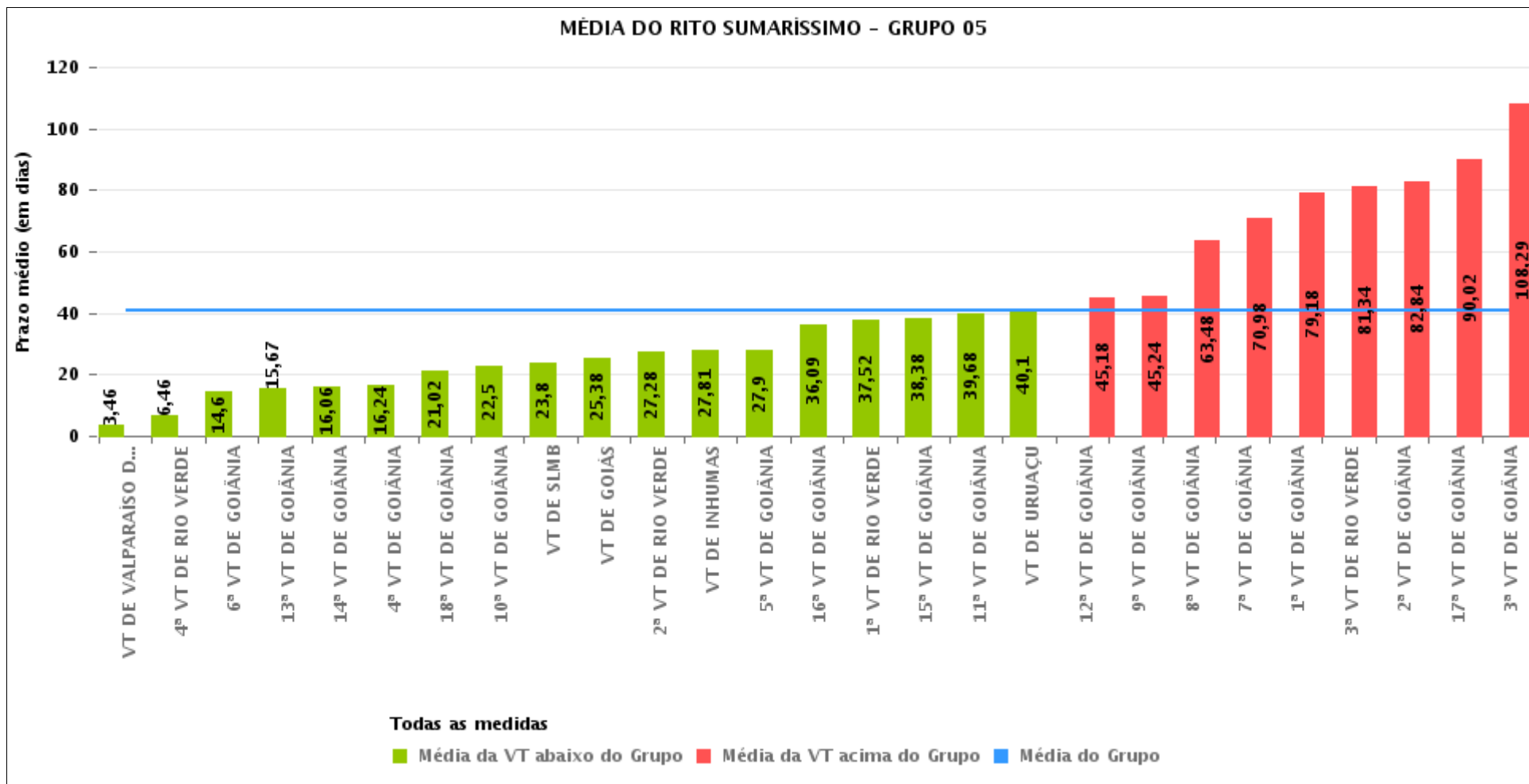
COMPARATIVO DO PRAZO MÉDIO ENTRE A 1ª AUDIÊNCIA E O ENCERRAMENTO DA INSTRUÇÃO - 8ª VARA DO TRABALHO DE GOIÂNIA

Data do encerramento da instrução entre 1/5/2016 e 31/5/2016 23:59:59



COMPARATIVO DO PRAZO MÉDIO ENTRE A 1ª AUDIÊNCIA E O ENCERRAMENTO DA INSTRUÇÃO ENTRE AS VARAS DO GRUPO

Data do encerramento da instrução entre 1/5/2016 e 31/5/2016 23:59:59





PRAZO MÉDIO ENTRE A 1ª AUDIÊNCIA E O ENCERRAMENTO DA INSTRUÇÃO POR GRUPO

Data do encerramento da instrução entre 1/5/2016 e 31/5/2016 23:59:59

Rito	Grupo	Qtd. Processos	Prazo Médio (dias)	Ranking
SUMARÍSSIMO	GRUPO 01	24	13,29	1°
	GRUPO 06	312	16,29	2°
	GRUPO 05	1.994	40,77	3°
	GRUPO 04	428	43,2	4°
	GRUPO 02	38	48,37	5°
	GRUPO 03	501	65,25	6°

<p>Legenda:</p> <p># Grupo 01 – Até 750 VT de Posse</p> <p># Grupo 02 – De 751 a 1000 VT de Formosa VT de Pires do Rio</p> <p># Grupo 03 – De 1001 a 1500 VT de Ceres 1ª VT de Anápolis 2ª VT de Anápolis 3ª VT de Anápolis 4ª VT de Anápolis VT de Caldas Novas</p>	<p># Grupo 04 – De 1501 a 2000 VT de Catalão VT de Goiatuba 1ª VT de Itumbiara 2ª VT de Itumbiara VT de Jataí VT de Luziânia VT de Mineiros VT de Quirinópolis</p> <p># Grupo 05 – De 2001 a 2500 1ª VT de Goiânia 2ª VT de Goiânia 3ª VT de Goiânia 4ª VT de Goiânia 5ª VT de Goiânia 6ª VT de Goiânia 7ª VT de Goiânia</p>	<p>8ª VT de Goiânia 9ª VT de Goiânia 10ª VT de Goiânia 11ª VT de Goiânia 12ª VT de Goiânia 13ª VT de Goiânia 14ª VT de Goiânia 15ª VT de Goiânia 16ª VT de Goiânia 17ª VT de Goiânia 18ª VT de Goiânia VT de Goiás VT de Inhumas 1ª VT de Rio Verde 2ª VT de Rio Verde 3ª VT de Rio Verde 4ª VT de Rio Verde VT de Uruaçu VT de São Luis de Montes Belos VT de Valparaíso de Goiás</p>	<p>#Grupo 06 – A partir de 2500 1ª VT de Aparecida de Goiânia 2ª VT de Aparecida de Goiânia 3ª VT de Aparecida de Goiânia VT de Goianésia</p>
--	--	--	---



PRAZO MÉDIO ENTRE A 1ª AUDIÊNCIA E O ENCERRAMENTO DA INSTRUÇÃO DE TODAS AS VARAS DO TRABALHO

Data do encerramento da instrução entre 1/5/2016 e 31/5/2016 23:59:59

SUMARÍSSIMO

Qtd. Processos	Prazo Médio (dias)
3.297	42,38

Vara do Trabalho	Qtd Processos	Prazo Médio	Ranking
VARA DO TRABALHO DE VALPARAÍSO DE GOIÁS	80	3,46	1°
4ª VARA DO TRABALHO DE RIO VERDE	46	6,46	2°
VARA DO TRABALHO DE CALDAS NOVAS	73	10,97	3°
3ª VARA DO TRABALHO DE APARECIDA DE GOIÂNIA	76	11,67	4°
VARA DO TRABALHO DE POSSE	24	13,29	5°
VARA DO TRABALHO DE MINEIROS	25	13,84	6°
6ª VARA DO TRABALHO DE GOIÂNIA	63	14,6	7°
VARA DO TRABALHO DE GOIANÉSIA	130	15,08	8°
13ª VARA DO TRABALHO DE GOIÂNIA	66	15,67	9°
14ª VARA DO TRABALHO DE GOIÂNIA	83	16,06	10°
4ª VARA DO TRABALHO DE GOIÂNIA	62	16,24	11°
2ª VARA DO TRABALHO DE APARECIDA DE GOIÂNIA	50	16,84	12°
1ª VARA DO TRABALHO DE ANÁPOLIS	57	20,49	13°
18ª VARA DO TRABALHO DE GOIÂNIA	53	21,02	14°
10ª VARA DO TRABALHO DE GOIÂNIA	110	22,5	15°
VARA DO TRABALHO DE PIRES DO RIO	5	23,6	16°
VARA DO TRABALHO DE SÃO LUIS DE MONTES BELOS	70	23,8	17°
1ª VARA DO TRABALHO DE APARECIDA DE GOIÂNIA	56	24,84	18°
VARA DO TRABALHO DE GOIÁS	71	25,38	19°
2ª VARA DO TRABALHO DE RIO VERDE	95	27,28	20°
VARA DO TRABALHO DE INHUMAS	42	27,81	21°
5ª VARA DO TRABALHO DE GOIÂNIA	63	27,9	22°
VARA DO TRABALHO DE CATALÃO	96	31,2	23°
16ª VARA DO TRABALHO DE GOIÂNIA	53	36,09	24°
1ª VARA DO TRABALHO DE RIO VERDE	98	37,52	25°
VARA DO TRABALHO DE GOIATUBA	89	37,93	26°



PRAZO MÉDIO ENTRE A 1ª AUDIÊNCIA E O ENCERRAMENTO DA INSTRUÇÃO DE TODAS AS VARAS DO TRABALHO

SUMARÍSSIMO

Qtd. Processos	Prazo Médio (dias)
3.297	42,38

Vara do Trabalho	Qtd Processos	Prazo Médio	Ranking
15ª VARA DO TRABALHO DE GOIÂNIA	73	38,38	27°
11ª VARA DO TRABALHO DE GOIÂNIA	80	39,68	28°
VARA DO TRABALHO DE URUAÇU	108	40,1	29°
VARA DO TRABALHO DE LUZIÂNIA	65	41,68	30°
12ª VARA DO TRABALHO DE GOIÂNIA	83	45,18	31°
9ª VARA DO TRABALHO DE GOIÂNIA	122	45,24	32°
2ª VARA DO TRABALHO DE ANÁPOLIS	44	45,89	33°
VARA DO TRABALHO DE FORMOSA	33	52,12	34°
VARA DO TRABALHO DE QUIRINÓPOLIS	17	52,35	35°
1ª VARA DO TRABALHO DE ITUMBIARA	51	52,76	36°
2ª VARA DO TRABALHO DE ITUMBIARA	59	57,88	37°
3ª VARA DO TRABALHO DE ANÁPOLIS	62	58,44	38°
8ª VARA DO TRABALHO DE GOIÂNIA	89	63,48	39°
7ª VARA DO TRABALHO DE GOIÂNIA	64	70,98	40°
1ª VARA DO TRABALHO DE GOIÂNIA	62	79,18	41°
VARA DO TRABALHO DE JATAÍ	26	79,58	42°
4ª VARA DO TRABALHO DE ANÁPOLIS	93	80,96	43°
3ª VARA DO TRABALHO DE RIO VERDE	67	81,34	44°
2ª VARA DO TRABALHO DE GOIÂNIA	70	82,84	45°
17ª VARA DO TRABALHO DE GOIÂNIA	42	90,02	46°
VARA DO TRABALHO DE CERES	172	102,03	47°
3ª VARA DO TRABALHO DE GOIÂNIA	79	108,29	48°



PRAZO MÉDIO ENTRE A 1ª AUDIÊNCIA E O ENCERRAMENTO DA INSTRUÇÃO - 8ª VARA DO TRABALHO DE GOIÂNIA

Data do encerramento da instrução entre 1/5/2016 e 31/5/2016 23:59:59

8ª VARA DO TRABALHO DE GOIÂNIA

SUMARÍSSIMO

Qtd	Prazo Médio
89	63,48

Nr. Processo	1ª Aud.	nc. Instruçã	Prazo
RTSum - 0010029-06.2016.5.18.0008	23/02/16	18/05/16	85
RTSum - 0010065-48.2016.5.18.0008	01/03/16	18/05/16	78
RTSum - 0010069-85.2016.5.18.0008	15/02/16	13/05/16	88
RTSum - 0010072-40.2016.5.18.0008	23/02/16	09/05/16	76
RTSum - 0010076-77.2016.5.18.0008	01/03/16	20/05/16	80
RTSum - 0010079-32.2016.5.18.0008	01/03/16	13/05/16	73
RTSum - 0010098-38.2016.5.18.0008	03/03/16	18/05/16	76
RTSum - 0010132-13.2016.5.18.0008	09/03/16	18/05/16	70
RTSum - 0010152-04.2016.5.18.0008	10/03/16	18/05/16	69
RTSum - 0010163-33.2016.5.18.0008	14/03/16	18/05/16	65
RTSum - 0010218-81.2016.5.18.0008	24/02/16	03/05/16	69
RTSum - 0010306-22.2016.5.18.0008	31/03/16	10/05/16	40
RTSum - 0010326-13.2016.5.18.0008	09/03/16	18/05/16	70
RTSum - 0010365-10.2016.5.18.0008	11/04/16	18/05/16	37
RTSum - 0010410-14.2016.5.18.0008	14/04/16	04/05/16	20
RTSum - 0010411-96.2016.5.18.0008	14/04/16	04/05/16	20
RTSum - 0010456-03.2016.5.18.0008	01/04/16	18/05/16	47
RTSum - 0010468-17.2016.5.18.0008	02/05/16	18/05/16	16
RTSum - 0010493-30.2016.5.18.0008	11/04/16	20/05/16	39
RTSum - 0010504-59.2016.5.18.0008	25/04/16	11/05/16	16
RTSum - 0010521-07.2015.5.18.0081	25/11/15	18/05/16	175
RTSum - 0010522-80.2016.5.18.0008	20/04/16	16/05/16	26

Legenda:

1ª Aud.: Data da primeira audiência que ocorrer, Inicial ou UNA;

Enc. da Instrução: Data da conclusão para proferir sentença;

Prazo: Quantidade de dias decorridos da 1ª aud. até o encerramento da instrução.



PRAZO MÉDIO ENTRE A 1ª AUDIÊNCIA E O ENCERRAMENTO DA INSTRUÇÃO - 8ª VARA DO TRABALHO DE GOIÂNIA

8ª VARA DO TRABALHO DE GOIÂNIA

SUMARÍSSIMO

Qtd	Prazo Médio
89	63,48

Nr. Processo	1ª Aud.	nc. Instruça	Prazo
RTSum - 0010529-72.2016.5.18.0008	25/04/16	12/05/16	17
RTSum - 0010532-27.2016.5.18.0008	10/05/16	10/05/16	0
RTSum - 0010534-94.2016.5.18.0008	25/04/16	04/05/16	9
RTSum - 0010536-64.2016.5.18.0008	12/05/16	12/05/16	0
RTSum - 0010537-49.2016.5.18.0008	12/05/16	12/05/16	0
RTSum - 0010552-18.2016.5.18.0008	03/05/16	03/05/16	0
RTSum - 0010553-03.2016.5.18.0008	03/05/16	03/05/16	0
RTSum - 0010566-02.2016.5.18.0008	05/05/16	05/05/16	0
RTSum - 0010574-76.2016.5.18.0008	02/05/16	13/05/16	11
RTSum - 0010575-61.2016.5.18.0008	05/05/16	30/05/16	25
RTSum - 0010578-16.2016.5.18.0008	02/05/16	02/05/16	0
RTSum - 0010581-68.2016.5.18.0008	03/05/16	10/05/16	7
RTSum - 0010588-60.2016.5.18.0008	04/05/16	30/05/16	26
RTSum - 0010602-44.2016.5.18.0008	05/05/16	05/05/16	0
RTSum - 0010604-14.2016.5.18.0008	05/05/16	05/05/16	0
RTSum - 0010617-13.2016.5.18.0008	02/05/16	02/05/16	0
RTSum - 0010619-80.2016.5.18.0008	05/05/16	05/05/16	0
RTSum - 0010624-05.2016.5.18.0008	09/05/16	09/05/16	0
RTSum - 0010643-11.2016.5.18.0008	05/05/16	05/05/16	0
RTSum - 0010646-63.2016.5.18.0008	10/05/16	10/05/16	0
RTSum - 0010647-33.2016.5.18.0013	12/05/16	13/05/16	1
RTSum - 0010652-70.2016.5.18.0008	06/05/16	06/05/16	0
RTSum - 0010657-92.2016.5.18.0008	11/05/16	11/05/16	0
RTSum - 0010658-77.2016.5.18.0008	11/05/16	11/05/16	0
RTSum - 0010661-32.2016.5.18.0008	06/05/16	06/05/16	0

Legenda:

1ª Aud.: Data da primeira audiência que ocorrer, Inicial ou UNA;

Enc. da Instrução: Data da conclusão para proferir sentença;

Prazo: Quantidade de dias decorridos da 1ª aud. até o encerramento da instrução.



PRAZO MÉDIO ENTRE A 1ª AUDIÊNCIA E O ENCERRAMENTO DA INSTRUÇÃO - 8ª VARA DO TRABALHO DE GOIÂNIA

8ª VARA DO TRABALHO DE GOIÂNIA

SUMARÍSSIMO

Qtd	Prazo Médio
89	63,48

Nr. Processo	1ª Aud.	nc. Instruçã	Prazo
RTSum - 0010662-17.2016.5.18.0008	11/05/16	11/05/16	0
RTSum - 0010669-09.2016.5.18.0008	12/05/16	12/05/16	0
RTSum - 0010675-16.2016.5.18.0008	06/05/16	31/05/16	25
RTSum - 0010679-53.2016.5.18.0008	06/05/16	06/05/16	0
RTSum - 0010686-45.2016.5.18.0008	06/05/16	06/05/16	0
RTSum - 0010692-52.2016.5.18.0008	06/05/16	06/05/16	0
RTSum - 0010704-66.2016.5.18.0008	18/05/16	18/05/16	0
RTSum - 0010706-30.2016.5.18.0010	13/05/16	13/05/16	0
RTSum - 0010708-06.2016.5.18.0008	11/05/16	11/05/16	0
RTSum - 0010709-88.2016.5.18.0008	24/05/16	25/05/16	1
RTSum - 0010722-87.2016.5.18.0008	16/05/16	16/05/16	0
RTSum - 0010726-27.2016.5.18.0008	19/05/16	19/05/16	0
RTSum - 0010734-04.2016.5.18.0008	13/05/16	13/05/16	0
RTSum - 0010740-11.2016.5.18.0008	13/05/16	13/05/16	0
RTSum - 0010756-62.2016.5.18.0008	24/05/16	25/05/16	1
RTSum - 0010763-54.2016.5.18.0008	30/05/16	30/05/16	0
RTSum - 0010769-61.2016.5.18.0008	30/05/16	30/05/16	0
RTSum - 0010777-38.2016.5.18.0008	31/05/16	31/05/16	0
RTSum - 0010809-77.2015.5.18.0008	09/06/15	04/05/16	330
RTSum - 0011373-56.2015.5.18.0008	08/09/15	05/05/16	240
RTSum - 0011455-87.2015.5.18.0008	21/09/15	19/05/16	241
RTSum - 0011487-92.2015.5.18.0008	23/09/15	02/05/16	222
RTSum - 0011509-53.2015.5.18.0008	28/09/15	16/05/16	231
RTSum - 0011574-48.2015.5.18.0008	05/11/15	18/05/16	195
RTSum - 0011798-83.2015.5.18.0008	28/10/15	25/05/16	210

Legenda:

1ª Aud.: Data da primeira audiência que ocorrer, Inicial ou UNA;

Enc. da Instrução: Data da conclusão para proferir sentença;

Prazo: Quantidade de dias decorridos da 1ª aud. até o encerramento da instrução.



PRAZO MÉDIO ENTRE A 1ª AUDIÊNCIA E O ENCERRAMENTO DA INSTRUÇÃO - 8ª VARA DO TRABALHO DE GOIÂNIA

8ª VARA DO TRABALHO DE GOIÂNIA

SUMARÍSSIMO

Qtd	Prazo Médio
89	63,48

Nr. Processo	1ª Aud.	nc. Instruçã	Prazo
RTSum - 0011821-29.2015.5.18.0008	09/11/15	30/05/16	203
RTSum - 0011845-57.2015.5.18.0008	16/11/15	05/05/16	171
RTSum - 0011925-21.2015.5.18.0008	23/11/15	06/05/16	165
RTSum - 0011927-88.2015.5.18.0008	23/11/15	06/05/16	165
RTSum - 0011945-12.2015.5.18.0008	24/11/15	03/05/16	161
RTSum - 0011969-40.2015.5.18.0008	26/11/15	05/05/16	161
RTSum - 0011975-96.2014.5.18.0003	19/05/16	19/05/16	0
RTSum - 0011984-09.2015.5.18.0008	30/11/15	06/05/16	158
RTSum - 0011989-31.2015.5.18.0008	30/11/15	09/05/16	161
RTSum - 0011995-38.2015.5.18.0008	01/12/15	10/05/16	161
RTSum - 0012003-15.2015.5.18.0008	01/12/15	11/05/16	162
RTSum - 0012040-42.2015.5.18.0008	09/12/15	13/05/16	156
RTSum - 0012041-27.2015.5.18.0008	09/12/15	13/05/16	156
RTSum - 0012050-86.2015.5.18.0008	14/12/15	13/05/16	151
RTSum - 0012052-56.2015.5.18.0008	14/12/15	17/05/16	155
RTSum - 0012060-33.2015.5.18.0008	15/12/15	16/05/16	153
RTSum - 0012146-04.2015.5.18.0008	15/02/16	09/05/16	84

Legenda:

1ª Aud.: Data da primeira audiência que ocorrer, Inicial ou UNA;

Enc. da Instrução: Data da conclusão para proferir sentença;

Prazo: Quantidade de dias decorridos da 1ª aud. até o encerramento da instrução.



PRAZO MÉDIO ENTRE A 1ª AUDIÊNCIA E O ENCERRAMENTO DA INSTRUÇÃO - 8ª VARA DO TRABALHO DE GOIÂNIA

Data do encerramento da instrução entre 1/5/2016 e 31/5/2016 23:59:59

Sem magistrado

SUMARÍSSIMO

Qtd	Prazo Médio
89	63,48

Nr. Processo	1ª Aud.	Enc. Instrução.	Prazo
RTSum - 0010029-06.2016.5.18.0008	23/02/16	18/05/16	85
RTSum - 0010065-48.2016.5.18.0008	01/03/16	18/05/16	78
RTSum - 0010069-85.2016.5.18.0008	15/02/16	13/05/16	88
RTSum - 0010072-40.2016.5.18.0008	23/02/16	09/05/16	76
RTSum - 0010076-77.2016.5.18.0008	01/03/16	20/05/16	80
RTSum - 0010079-32.2016.5.18.0008	01/03/16	13/05/16	73
RTSum - 0010098-38.2016.5.18.0008	03/03/16	18/05/16	76
RTSum - 0010132-13.2016.5.18.0008	09/03/16	18/05/16	70
RTSum - 0010152-04.2016.5.18.0008	10/03/16	18/05/16	69
RTSum - 0010163-33.2016.5.18.0008	14/03/16	18/05/16	65
RTSum - 0010218-81.2016.5.18.0008	24/02/16	03/05/16	69
RTSum - 0010306-22.2016.5.18.0008	31/03/16	10/05/16	40
RTSum - 0010326-13.2016.5.18.0008	09/03/16	18/05/16	70
RTSum - 0010365-10.2016.5.18.0008	11/04/16	18/05/16	37
RTSum - 0010410-14.2016.5.18.0008	14/04/16	04/05/16	20
RTSum - 0010411-96.2016.5.18.0008	14/04/16	04/05/16	20
RTSum - 0010456-03.2016.5.18.0008	01/04/16	18/05/16	47
RTSum - 0010468-17.2016.5.18.0008	02/05/16	18/05/16	16
RTSum - 0010493-30.2016.5.18.0008	11/04/16	20/05/16	39
RTSum - 0010504-59.2016.5.18.0008	25/04/16	11/05/16	16
RTSum - 0010521-07.2015.5.18.0081	25/11/15	18/05/16	175

Legenda:

1ª Aud.: Data da primeira audiência que ocorrer, Inicial ou UNA;

Enc. da Instrução: Data da conclusão para proferir sentença;

Prazo: Quantidade de dias decorridos da 1ª aud. até o encerramento da instrução.



PRAZO MÉDIO ENTRE A 1ª AUDIÊNCIA E O ENCERRAMENTO DA INSTRUÇÃO - 8ª VARA DO TRABALHO DE GOIÂNIA

Sem magistrado

SUMARÍSSIMO

Qtd	Prazo Médio
89	63,48

Nr. Processo	1ª Aud.	Enc. Instrução.	Prazo
RTSum - 0010522-80.2016.5.18.0008	20/04/16	16/05/16	26
RTSum - 0010529-72.2016.5.18.0008	25/04/16	12/05/16	17
RTSum - 0010532-27.2016.5.18.0008	10/05/16	10/05/16	0
RTSum - 0010534-94.2016.5.18.0008	25/04/16	04/05/16	9
RTSum - 0010536-64.2016.5.18.0008	12/05/16	12/05/16	0
RTSum - 0010537-49.2016.5.18.0008	12/05/16	12/05/16	0
RTSum - 0010552-18.2016.5.18.0008	03/05/16	03/05/16	0
RTSum - 0010553-03.2016.5.18.0008	03/05/16	03/05/16	0
RTSum - 0010566-02.2016.5.18.0008	05/05/16	05/05/16	0
RTSum - 0010574-76.2016.5.18.0008	02/05/16	13/05/16	11
RTSum - 0010575-61.2016.5.18.0008	05/05/16	30/05/16	25
RTSum - 0010578-16.2016.5.18.0008	02/05/16	02/05/16	0
RTSum - 0010581-68.2016.5.18.0008	03/05/16	10/05/16	7
RTSum - 0010588-60.2016.5.18.0008	04/05/16	30/05/16	26
RTSum - 0010602-44.2016.5.18.0008	05/05/16	05/05/16	0
RTSum - 0010604-14.2016.5.18.0008	05/05/16	05/05/16	0
RTSum - 0010617-13.2016.5.18.0008	02/05/16	02/05/16	0
RTSum - 0010619-80.2016.5.18.0008	05/05/16	05/05/16	0
RTSum - 0010624-05.2016.5.18.0008	09/05/16	09/05/16	0
RTSum - 0010643-11.2016.5.18.0008	05/05/16	05/05/16	0
RTSum - 0010646-63.2016.5.18.0008	10/05/16	10/05/16	0
RTSum - 0010647-33.2016.5.18.0013	12/05/16	13/05/16	1
RTSum - 0010652-70.2016.5.18.0008	06/05/16	06/05/16	0
RTSum - 0010657-92.2016.5.18.0008	11/05/16	11/05/16	0

Legenda:
1ª Aud.: Data da primeira audiência que ocorrer, Inicial ou UNA;
Enc. da Instrução: Data da conclusão para proferir sentença;
Prazo: Quantidade de dias decorridos da 1ª aud. até o encerramento da instrução.



PRAZO MÉDIO ENTRE A 1ª AUDIÊNCIA E O ENCERRAMENTO DA INSTRUÇÃO - 8ª VARA DO TRABALHO DE GOIÂNIA

Sem magistrado

SUMARÍSSIMO

Qtd	Prazo Médio
89	63,48

Nr. Processo	1ª Aud.	Enc. Instrução.	Prazo
RTSum - 0010658-77.2016.5.18.0008	11/05/16	11/05/16	0
RTSum - 0010661-32.2016.5.18.0008	06/05/16	06/05/16	0
RTSum - 0010662-17.2016.5.18.0008	11/05/16	11/05/16	0
RTSum - 0010669-09.2016.5.18.0008	12/05/16	12/05/16	0
RTSum - 0010675-16.2016.5.18.0008	06/05/16	31/05/16	25
RTSum - 0010679-53.2016.5.18.0008	06/05/16	06/05/16	0
RTSum - 0010686-45.2016.5.18.0008	06/05/16	06/05/16	0
RTSum - 0010692-52.2016.5.18.0008	06/05/16	06/05/16	0
RTSum - 0010704-66.2016.5.18.0008	18/05/16	18/05/16	0
RTSum - 0010706-30.2016.5.18.0010	13/05/16	13/05/16	0
RTSum - 0010708-06.2016.5.18.0008	11/05/16	11/05/16	0
RTSum - 0010709-88.2016.5.18.0008	24/05/16	25/05/16	1
RTSum - 0010722-87.2016.5.18.0008	16/05/16	16/05/16	0
RTSum - 0010726-27.2016.5.18.0008	19/05/16	19/05/16	0
RTSum - 0010734-04.2016.5.18.0008	13/05/16	13/05/16	0
RTSum - 0010740-11.2016.5.18.0008	13/05/16	13/05/16	0
RTSum - 0010756-62.2016.5.18.0008	24/05/16	25/05/16	1
RTSum - 0010763-54.2016.5.18.0008	30/05/16	30/05/16	0
RTSum - 0010769-61.2016.5.18.0008	30/05/16	30/05/16	0
RTSum - 0010777-38.2016.5.18.0008	31/05/16	31/05/16	0
RTSum - 0010809-77.2015.5.18.0008	09/06/15	04/05/16	330
RTSum - 0011373-56.2015.5.18.0008	08/09/15	05/05/16	240
RTSum - 0011455-87.2015.5.18.0008	21/09/15	19/05/16	241
RTSum - 0011487-92.2015.5.18.0008	23/09/15	02/05/16	222

Legenda:
1ª Aud.: Data da primeira audiência que ocorrer, Inicial ou UNA;
Enc. da Instrução: Data da conclusão para proferir sentença;
Prazo: Quantidade de dias decorridos da 1ª aud. até o encerramento da instrução.



PRAZO MÉDIO ENTRE A 1ª AUDIÊNCIA E O ENCERRAMENTO DA INSTRUÇÃO - 8ª VARA DO TRABALHO DE GOIÂNIA

Sem magistrado

SUMARÍSSIMO

Qtd	Prazo Médio
89	63,48

Nr. Processo	1ª Aud.	Enc. Instrução.	Prazo
RTSum - 0011509-53.2015.5.18.0008	28/09/15	16/05/16	231
RTSum - 0011574-48.2015.5.18.0008	05/11/15	18/05/16	195
RTSum - 0011798-83.2015.5.18.0008	28/10/15	25/05/16	210
RTSum - 0011821-29.2015.5.18.0008	09/11/15	30/05/16	203
RTSum - 0011845-57.2015.5.18.0008	16/11/15	05/05/16	171
RTSum - 0011925-21.2015.5.18.0008	23/11/15	06/05/16	165
RTSum - 0011927-88.2015.5.18.0008	23/11/15	06/05/16	165
RTSum - 0011945-12.2015.5.18.0008	24/11/15	03/05/16	161
RTSum - 0011969-40.2015.5.18.0008	26/11/15	05/05/16	161
RTSum - 0011975-96.2014.5.18.0003	19/05/16	19/05/16	0
RTSum - 0011984-09.2015.5.18.0008	30/11/15	06/05/16	158
RTSum - 0011989-31.2015.5.18.0008	30/11/15	09/05/16	161
RTSum - 0011995-38.2015.5.18.0008	01/12/15	10/05/16	161
RTSum - 0012003-15.2015.5.18.0008	01/12/15	11/05/16	162
RTSum - 0012040-42.2015.5.18.0008	09/12/15	13/05/16	156
RTSum - 0012041-27.2015.5.18.0008	09/12/15	13/05/16	156
RTSum - 0012050-86.2015.5.18.0008	14/12/15	13/05/16	151
RTSum - 0012052-56.2015.5.18.0008	14/12/15	17/05/16	155
RTSum - 0012060-33.2015.5.18.0008	15/12/15	16/05/16	153
RTSum - 0012146-04.2015.5.18.0008	15/02/16	09/05/16	84

Legenda:

1ª Aud.: Data da primeira audiência que ocorrer, Inicial ou UNA;

Enc. da Instrução: Data da conclusão para proferir sentença;

Prazo: Quantidade de dias decorridos da 1ª aud. até o encerramento da instrução.