

## Conceituação

Tema	Prazos Processuais
<b>Relatórios</b>	Evolução Histórica Comparativo por VT Comparativo por Grupo Por Grupo Por VT Por Processo Por Magistrado
<b>Resumo</b>	Apresenta o prazo médio entre a realização da primeira audiência e o encerramento da instrução.
<b>Descrição</b>	O prazo médio é obtido calculando-se a quantidade de dias decorridos entre a data da primeira audiência e a data do encerramento da instrução. Os dados são extraídos baseando-se nos seguintes itens do e-Gestão:  265 e 90265 - Da realização da primeira audiência até o encerramento da instrução processual na fase de conhecimento – rito sumaríssimo;  266 e 90266 – Da realização da primeira audiência até o encerramento da instrução processual na fase de conhecimento – exceto rito sumaríssimo (ordinário)
<b>Origem da informação</b>	e-Gestão
<b>Crítérios e transformações</b>	Coletado do e-Gestão, consolidado, otimizado e classificado para análise.
<b>Análises possíveis</b>	Prazo médio entre a realização da primeira audiência e o encerramento da instrução processual na fase de conhecimento, detalhado de forma Geral, Por grupo, por VT, Por Processo e Por Magistrado.

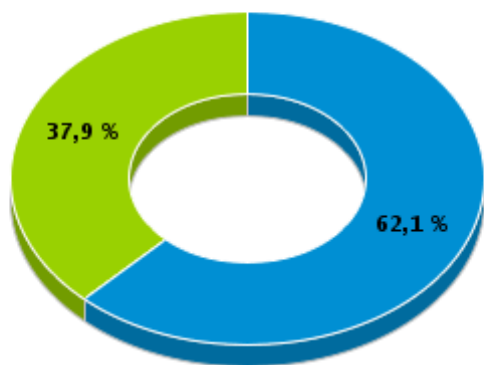


## EVOLUÇÃO HISTÓRICA DOS PRAZOS PROCESSUAIS ENTRE A 1ª AUDIÊNCIA E O ENCERRAMENTO DA INSTRUÇÃO - 12ª VARA DO TRABALHO DE GOIÂNIA

Data do encerramento da instrução entre 1/5/2016 e 31/5/2016 23:59:59

Rito	Qtd	Prazo Médio
ORDINÁRIO	136	231,37
SUMARÍSSIMO	83	45,18
<b>Total/Média</b>	<b>219</b>	<b>160,8</b>

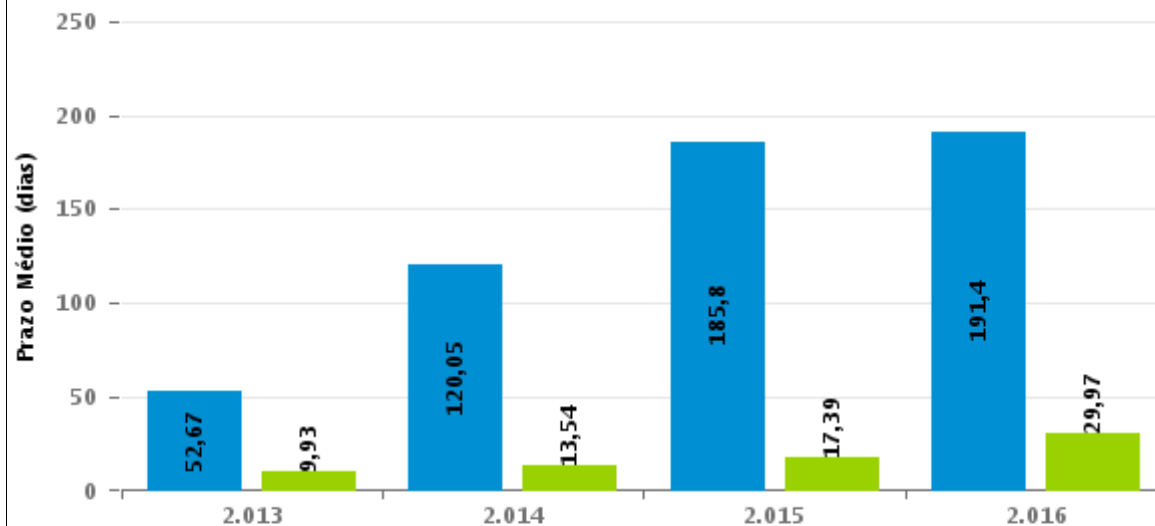
Percentual de Processos por Rito



Rito

■ ORDINÁRIO ■ SUMARÍSSIMO

Prazo Médio por Rito



Para este exercício foram computados os processos até o mês de Dezembro/2.016

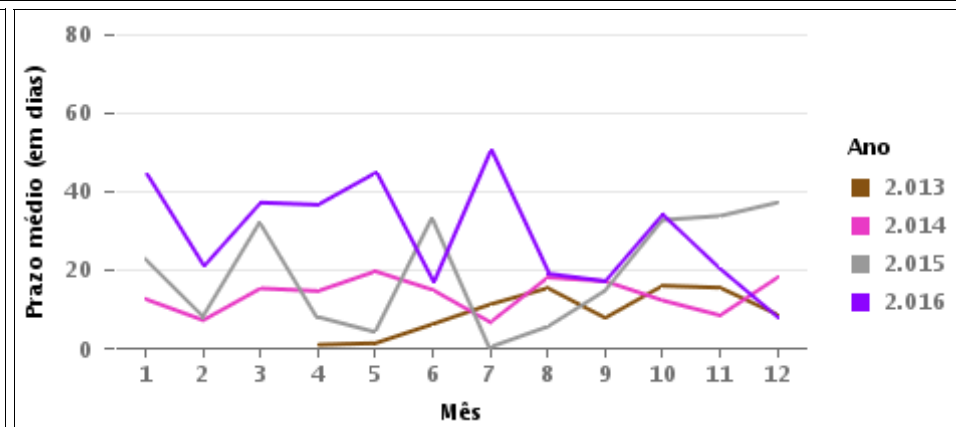
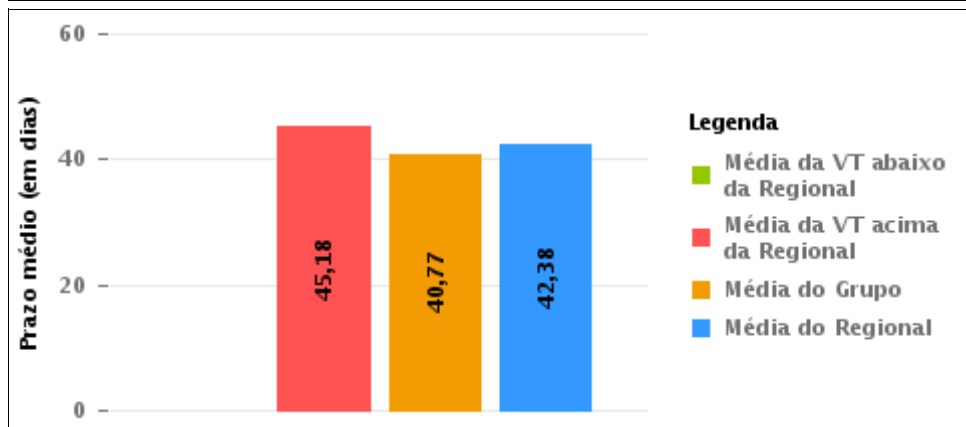
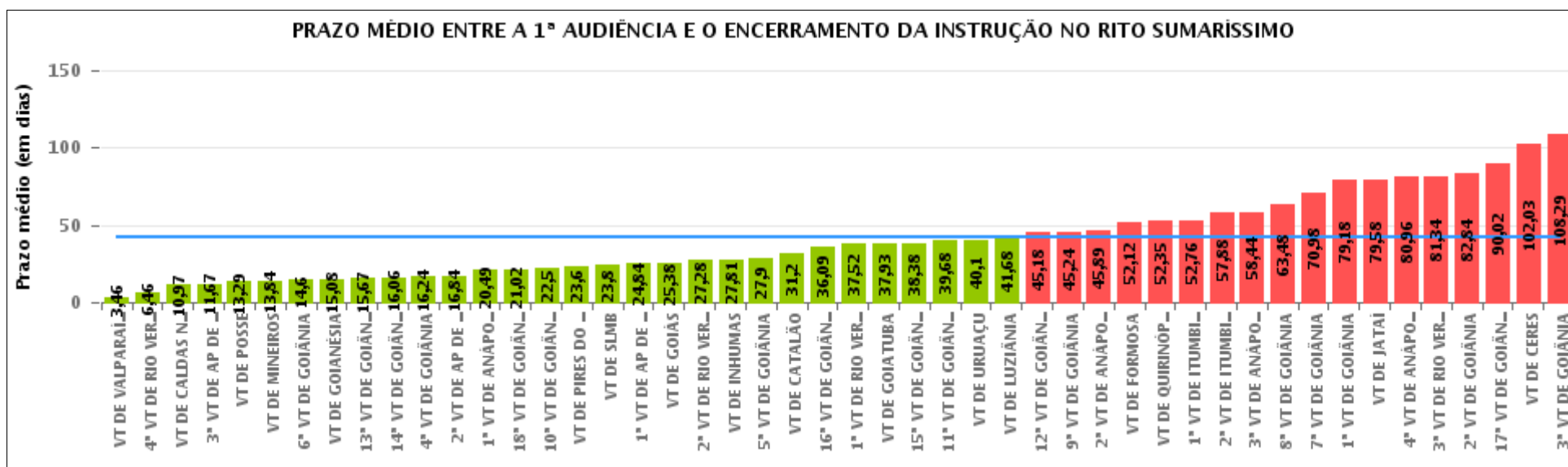
Rito

■ ORDINÁRIO ■ SUMARÍSSIMO



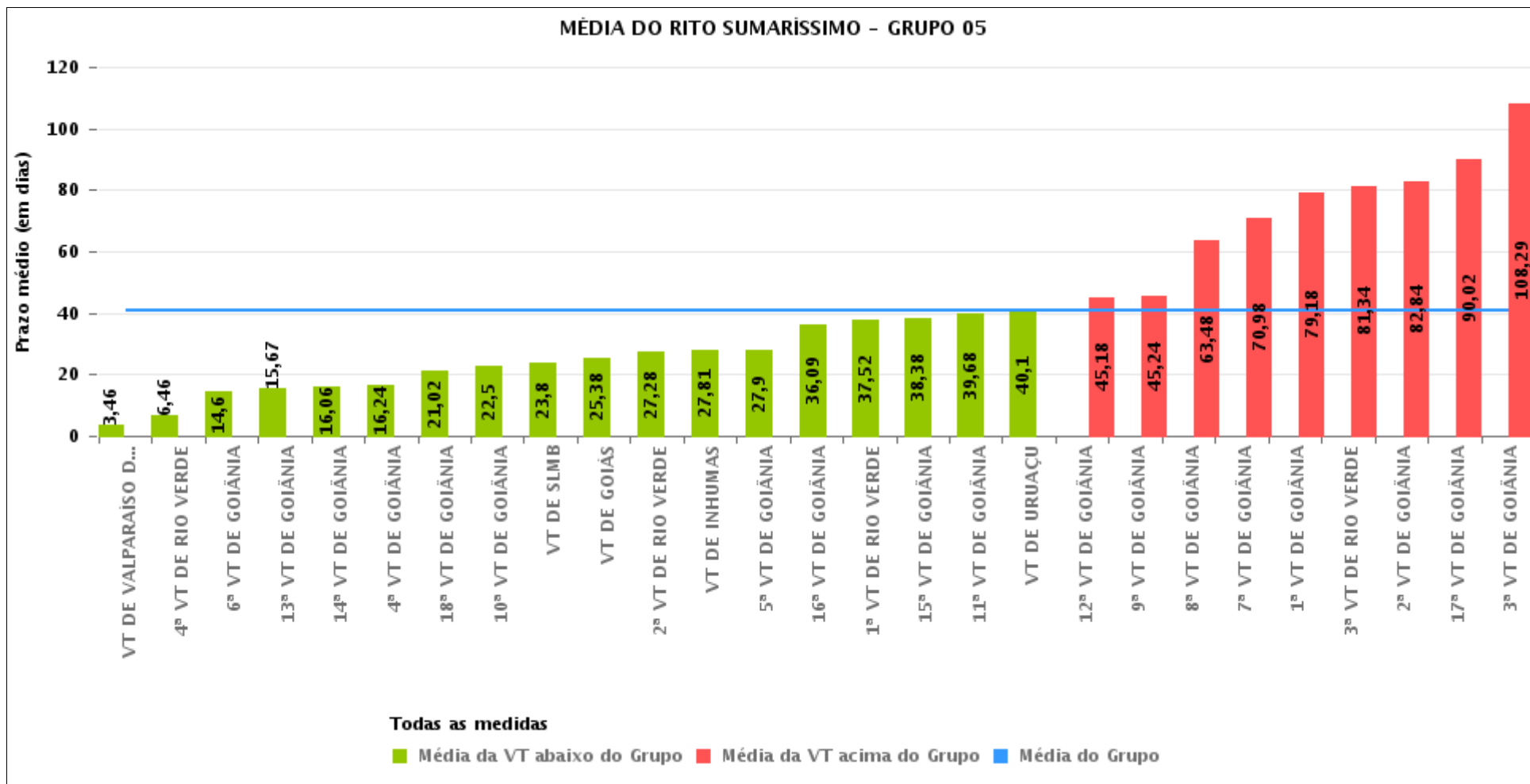
## COMPARATIVO DO PRAZO MÉDIO ENTRE A 1ª AUDIÊNCIA E O ENCERRAMENTO DA INSTRUÇÃO - 12ª VARA DO TRABALHO DE GOIÂNIA

Data do encerramento da instrução entre 1/5/2016 e 31/5/2016 23:59:59



## COMPARATIVO DO PRAZO MÉDIO ENTRE A 1ª AUDIÊNCIA E O ENCERRAMENTO DA INSTRUÇÃO ENTRE AS VARAS DO GRUPO

Data do encerramento da instrução entre 1/5/2016 e 31/5/2016 23:59:59





## PRAZO MÉDIO ENTRE A 1ª AUDIÊNCIA E O ENCERRAMENTO DA INSTRUÇÃO POR GRUPO

Data do encerramento da instrução entre 1/5/2016 e 31/5/2016 23:59:59

Rito	Grupo	Qtd. Processos	Prazo Médio (dias)	Ranking
SUMARÍSSIMO	GRUPO 01	24	13,29	1°
	GRUPO 06	312	16,29	2°
	GRUPO 05	1.994	40,77	3°
	GRUPO 04	428	43,2	4°
	GRUPO 02	38	48,37	5°
	GRUPO 03	501	65,25	6°

Legenda:	# Grupo 04 – De 1501 a 2000 VT de Catalão VT de Goiatuba 1ª VT de Itumbiara 2ª VT de Itumbiara VT de Jataí VT de Luziânia VT de Mineiros VT de Quirinópolis	8ª VT de Goiânia 9ª VT de Goiânia 10ª VT de Goiânia 11ª VT de Goiânia 12ª VT de Goiânia 13ª VT de Goiânia 14ª VT de Goiânia 15ª VT de Goiânia 16ª VT de Goiânia 17ª VT de Goiânia 18ª VT de Goiânia VT de Goiás VT de Inhumas 1ª VT de Rio Verde 2ª VT de Rio Verde 3ª VT de Rio Verde 4ª VT de Rio Verde VT de Uruaçu VT de São Luis de Montes Belos VT de Valparaíso de Goiás	#Grupo 06 – A partir de 2500 1ª VT de Aparecida de Goiânia 2ª VT de Aparecida de Goiânia 3ª VT de Aparecida de Goiânia VT de Goianésia
# Grupo 01 – Até 750 VT de Posse			
# Grupo 02 – De 751 a 1000 VT de Formosa VT de Pires do Rio			
# Grupo 03 – De 1001 a 1500 VT de Ceres 1ª VT de Anápolis 2ª VT de Anápolis 3ª VT de Anápolis 4ª VT de Anápolis VT de Caldas Novas	# Grupo 05 – De 2001 a 2500 1ª VT de Goiânia 2ª VT de Goiânia 3ª VT de Goiânia 4ª VT de Goiânia 5ª VT de Goiânia 6ª VT de Goiânia 7ª VT de Goiânia		



## PRAZO MÉDIO ENTRE A 1ª AUDIÊNCIA E O ENCERRAMENTO DA INSTRUÇÃO DE TODAS AS VARAS DO TRABALHO

Data do encerramento da instrução entre 1/5/2016 e 31/5/2016 23:59:59

### SUMARÍSSIMO

Qtd. Processos	Prazo Médio (dias)
3.297	42,38

Vara do Trabalho	Qtd Processos	Prazo Médio	Ranking
VARA DO TRABALHO DE VALPARAÍSO DE GOIÁS	80	3,46	1°
4ª VARA DO TRABALHO DE RIO VERDE	46	6,46	2°
VARA DO TRABALHO DE CALDAS NOVAS	73	10,97	3°
3ª VARA DO TRABALHO DE APARECIDA DE GOIÂNIA	76	11,67	4°
VARA DO TRABALHO DE POSSE	24	13,29	5°
VARA DO TRABALHO DE MINEIROS	25	13,84	6°
6ª VARA DO TRABALHO DE GOIÂNIA	63	14,6	7°
VARA DO TRABALHO DE GOIANÉSIA	130	15,08	8°
13ª VARA DO TRABALHO DE GOIÂNIA	66	15,67	9°
14ª VARA DO TRABALHO DE GOIÂNIA	83	16,06	10°
4ª VARA DO TRABALHO DE GOIÂNIA	62	16,24	11°
2ª VARA DO TRABALHO DE APARECIDA DE GOIÂNIA	50	16,84	12°
1ª VARA DO TRABALHO DE ANÁPOLIS	57	20,49	13°
18ª VARA DO TRABALHO DE GOIÂNIA	53	21,02	14°
10ª VARA DO TRABALHO DE GOIÂNIA	110	22,5	15°
VARA DO TRABALHO DE PIRES DO RIO	5	23,6	16°
VARA DO TRABALHO DE SÃO LUIS DE MONTES BELOS	70	23,8	17°
1ª VARA DO TRABALHO DE APARECIDA DE GOIÂNIA	56	24,84	18°
VARA DO TRABALHO DE GOIÁS	71	25,38	19°
2ª VARA DO TRABALHO DE RIO VERDE	95	27,28	20°
VARA DO TRABALHO DE INHUMAS	42	27,81	21°
5ª VARA DO TRABALHO DE GOIÂNIA	63	27,9	22°
VARA DO TRABALHO DE CATALÃO	96	31,2	23°
16ª VARA DO TRABALHO DE GOIÂNIA	53	36,09	24°
1ª VARA DO TRABALHO DE RIO VERDE	98	37,52	25°
VARA DO TRABALHO DE GOIATUBA	89	37,93	26°



## PRAZO MÉDIO ENTRE A 1ª AUDIÊNCIA E O ENCERRAMENTO DA INSTRUÇÃO DE TODAS AS VARAS DO TRABALHO

### SUMARÍSSIMO

Qtd. Processos	Prazo Médio (dias)
3.297	42,38

Vara do Trabalho	Qtd Processos	Prazo Médio	Ranking
15ª VARA DO TRABALHO DE GOIÂNIA	73	38,38	27°
11ª VARA DO TRABALHO DE GOIÂNIA	80	39,68	28°
VARA DO TRABALHO DE URUAÇU	108	40,1	29°
VARA DO TRABALHO DE LUZIÂNIA	65	41,68	30°
12ª VARA DO TRABALHO DE GOIÂNIA	83	45,18	31°
9ª VARA DO TRABALHO DE GOIÂNIA	122	45,24	32°
2ª VARA DO TRABALHO DE ANÁPOLIS	44	45,89	33°
VARA DO TRABALHO DE FORMOSA	33	52,12	34°
VARA DO TRABALHO DE QUIRINÓPOLIS	17	52,35	35°
1ª VARA DO TRABALHO DE ITUMBIARA	51	52,76	36°
2ª VARA DO TRABALHO DE ITUMBIARA	59	57,88	37°
3ª VARA DO TRABALHO DE ANÁPOLIS	62	58,44	38°
8ª VARA DO TRABALHO DE GOIÂNIA	89	63,48	39°
7ª VARA DO TRABALHO DE GOIÂNIA	64	70,98	40°
1ª VARA DO TRABALHO DE GOIÂNIA	62	79,18	41°
VARA DO TRABALHO DE JATAÍ	26	79,58	42°
4ª VARA DO TRABALHO DE ANÁPOLIS	93	80,96	43°
3ª VARA DO TRABALHO DE RIO VERDE	67	81,34	44°
2ª VARA DO TRABALHO DE GOIÂNIA	70	82,84	45°
17ª VARA DO TRABALHO DE GOIÂNIA	42	90,02	46°
VARA DO TRABALHO DE CERES	172	102,03	47°
3ª VARA DO TRABALHO DE GOIÂNIA	79	108,29	48°



## PRAZO MÉDIO ENTRE A 1ª AUDIÊNCIA E O ENCERRAMENTO DA INSTRUÇÃO - 12ª VARA DO TRABALHO DE GOIÂNIA

Data do encerramento da instrução entre 1/5/2016 e 31/5/2016 23:59:59

### 12ª VARA DO TRABALHO DE GOIÂNIA

#### SUMARÍSSIMO

Qtd	Prazo Médio
72	45,18

Nr. Processo	1ª Aud.	nc. Instruçã	Prazo
RTSum - 0010022-02.2016.5.18.0012	06/04/16	13/05/16	37
RTSum - 0010022-02.2016.5.18.0012	06/04/16	23/05/16	47
RTSum - 0010083-57.2016.5.18.0012	12/04/16	13/05/16	31
RTSum - 0010083-57.2016.5.18.0012	12/04/16	23/05/16	41
RTSum - 0010132-98.2016.5.18.0012	17/03/16	30/05/16	74
RTSum - 0010137-23.2016.5.18.0012	02/05/16	02/05/16	0
RTSum - 0010213-47.2016.5.18.0012	16/05/16	16/05/16	0
RTSum - 0010214-32.2016.5.18.0012	16/05/16	16/05/16	0
RTSum - 0010214-32.2016.5.18.0012	16/05/16	23/05/16	7
RTSum - 0010216-02.2016.5.18.0012	16/05/16	16/05/16	0
RTSum - 0010221-24.2016.5.18.0012	17/05/16	17/05/16	0
RTSum - 0010226-46.2016.5.18.0012	17/05/16	17/05/16	0
RTSum - 0010233-38.2016.5.18.0012	17/05/16	17/05/16	0
RTSum - 0010254-14.2016.5.18.0012	18/05/16	18/05/16	0
RTSum - 0010265-43.2016.5.18.0012	05/04/16	13/05/16	38
RTSum - 0010265-43.2016.5.18.0012	05/04/16	23/05/16	48
RTSum - 0010275-87.2016.5.18.0012	15/04/16	13/05/16	28
RTSum - 0010281-94.2016.5.18.0012	18/04/16	13/05/16	25
RTSum - 0010281-94.2016.5.18.0012	18/04/16	23/05/16	35
RTSum - 0010286-19.2016.5.18.0012	02/05/16	02/05/16	0
RTSum - 0010299-18.2016.5.18.0012	09/05/16	09/05/16	0
RTSum - 0010331-23.2016.5.18.0012	25/04/16	16/05/16	21

**Legenda:**

1ª Aud.: Data da primeira audiência que ocorrer, Inicial ou UNA;

Enc. da Instrução: Data da conclusão para proferir sentença;

Prazo: Quantidade de dias decorridos da 1ª aud. até o encerramento da instrução.





**PRAZO MÉDIO ENTRE A 1ª AUDIÊNCIA E O ENCERRAMENTO DA INSTRUÇÃO - 12ª VARA DO TRABALHO DE GOIÂNIA**

**12ª VARA DO TRABALHO DE GOIÂNIA**

**SUMARÍSSIMO**

Qtd	Prazo Médio
72	45,18

Nr. Processo	1ª Aud.	nc. Instruçã	Prazo
RTSum - 0010331-23.2016.5.18.0012	25/04/16	23/05/16	28
RTSum - 0010370-20.2016.5.18.0012	17/05/16	23/05/16	6
RTSum - 0010372-87.2016.5.18.0012	03/05/16	03/05/16	0
RTSum - 0010374-57.2016.5.18.0012	12/05/16	12/05/16	0
RTSum - 0010385-86.2016.5.18.0012	03/05/16	03/05/16	0
RTSum - 0010387-56.2016.5.18.0012	04/05/16	04/05/16	0
RTSum - 0010397-03.2016.5.18.0012	05/05/16	05/05/16	0
RTSum - 0010402-25.2016.5.18.0012	09/05/16	09/05/16	0
RTSum - 0010405-77.2016.5.18.0012	09/05/16	09/05/16	0
RTSum - 0010414-39.2016.5.18.0012	10/05/16	10/05/16	0
RTSum - 0010415-24.2016.5.18.0012	10/05/16	10/05/16	0
RTSum - 0010427-38.2016.5.18.0012	11/05/16	11/05/16	0
RTSum - 0010428-23.2016.5.18.0012	11/05/16	11/05/16	0
RTSum - 0010439-52.2016.5.18.0012	12/05/16	12/05/16	0
RTSum - 0010440-37.2016.5.18.0012	12/05/16	12/05/16	0
RTSum - 0010442-07.2016.5.18.0012	12/05/16	12/05/16	0
RTSum - 0010444-74.2016.5.18.0012	16/05/16	16/05/16	0
RTSum - 0010453-36.2016.5.18.0012	13/04/16	16/05/16	33
RTSum - 0010453-36.2016.5.18.0012	13/04/16	23/05/16	40
RTSum - 0010463-80.2016.5.18.0012	25/05/16	25/05/16	0
RTSum - 0010465-50.2016.5.18.0012	25/05/16	25/05/16	0
RTSum - 0010476-79.2016.5.18.0012	25/05/16	25/05/16	0
RTSum - 0010480-19.2016.5.18.0012	25/05/16	25/05/16	0
RTSum - 0010482-86.2016.5.18.0012	30/05/16	30/05/16	0
RTSum - 0010484-56.2016.5.18.0012	30/05/16	30/05/16	0

**Legenda:**

1ª Aud.: Data da primeira audiência que ocorrer, Inicial ou UNA;

Enc. da Instrução: Data da conclusão para proferir sentença;

Prazo: Quantidade de dias decorridos da 1ª aud. até o encerramento da instrução.



## PRAZO MÉDIO ENTRE A 1ª AUDIÊNCIA E O ENCERRAMENTO DA INSTRUÇÃO - 12ª VARA DO TRABALHO DE GOIÂNIA

### 12ª VARA DO TRABALHO DE GOIÂNIA

#### SUMARÍSSIMO

Qtd	Prazo Médio
72	45,18

Nr. Processo	1ª Aud.	nc. Instruçã	Prazo
RTSum - 0010492-33.2016.5.18.0012	30/05/16	30/05/16	0
RTSum - 0010494-03.2016.5.18.0012	31/05/16	31/05/16	0
RTSum - 0010522-68.2016.5.18.0012	05/05/16	05/05/16	0
RTSum - 0010565-05.2016.5.18.0012	18/05/16	18/05/16	0
RTSum - 0010571-12.2016.5.18.0012	30/05/16	30/05/16	0
RTSum - 0010589-33.2016.5.18.0012	03/05/16	03/05/16	0
RTSum - 0010609-24.2016.5.18.0012	03/05/16	03/05/16	0
RTSum - 0010616-50.2015.5.18.0012	20/05/15	31/05/16	377
RTSum - 0010659-50.2016.5.18.0012	09/05/16	09/05/16	0
RTSum - 0010666-42.2016.5.18.0012	11/05/16	11/05/16	0
RTSum - 0010723-60.2016.5.18.0012	31/05/16	31/05/16	0
RTSum - 0010780-78.2016.5.18.0012	30/05/16	30/05/16	0
RTSum - 0010793-77.2016.5.18.0012	18/05/16	18/05/16	0
RTSum - 0010926-56.2015.5.18.0012	09/11/15	13/05/16	186
RTSum - 0011062-53.2015.5.18.0012	24/08/15	13/05/16	263
RTSum - 0011062-53.2015.5.18.0012	24/08/15	23/05/16	273
RTSum - 0011262-60.2015.5.18.0012	17/09/15	03/05/16	229
RTSum - 0011433-17.2015.5.18.0012	25/01/16	11/05/16	107
RTSum - 0011552-75.2015.5.18.0012	21/10/15	13/05/16	205
RTSum - 0011663-59.2015.5.18.0012	06/11/15	13/05/16	189
RTSum - 0011663-59.2015.5.18.0012	06/11/15	23/05/16	199
RTSum - 0011677-52.2015.5.18.0009	03/02/16	13/05/16	100
RTSum - 0011741-83.2015.5.18.0002	28/03/16	13/05/16	46
RTSum - 0011741-83.2015.5.18.0002	28/03/16	23/05/16	56
RTSum - 0011864-51.2015.5.18.0012	29/03/16	13/05/16	45

**Legenda:**

1ª Aud.: Data da primeira audiência que ocorrer, Inicial ou UNA;

Enc. da Instrução: Data da conclusão para proferir sentença;

Prazo: Quantidade de dias decorridos da 1ª aud. até o encerramento da instrução.



## PRAZO MÉDIO ENTRE A 1ª AUDIÊNCIA E O ENCERRAMENTO DA INSTRUÇÃO - 12ª VARA DO TRABALHO DE GOIÂNIA

### 12ª VARA DO TRABALHO DE GOIÂNIA

#### SUMARÍSSIMO

Qtd	Prazo Médio
72	45,18

Nr. Processo	1ª Aud.	nc. Instruçã	Prazo
RTSum - 0011864-51.2015.5.18.0012	29/03/16	23/05/16	55
RTSum - 0011917-32.2015.5.18.0012	17/02/16	31/05/16	104
RTSum - 0011921-72.2015.5.18.0011	16/02/16	31/05/16	105
RTSum - 0011951-31.2015.5.18.0004	03/02/16	13/05/16	100
RTSum - 0011993-56.2015.5.18.0012	02/03/16	30/05/16	89
RTSum - 0012063-73.2015.5.18.0012	14/03/16	30/05/16	77
RTSum - 0012066-28.2015.5.18.0012	15/03/16	30/05/16	76
RTSum - 0012067-13.2015.5.18.0012	15/03/16	30/05/16	76
RTSum - 0012084-49.2015.5.18.0012	16/03/16	30/05/16	75
RTSum - 0012085-34.2015.5.18.0012	17/03/16	30/05/16	74
RTSum - 0012109-62.2015.5.18.0012	29/01/16	13/05/16	105

**Legenda:**

**1ª Aud.:** Data da primeira audiência que ocorrer, Inicial ou UNA;

**Enc. da Instrução:** Data da conclusão para proferir sentença;

**Prazo:** Quantidade de dias decorridos da 1ª aud. até o encerramento da instrução.



## PRAZO MÉDIO ENTRE A 1ª AUDIÊNCIA E O ENCERRAMENTO DA INSTRUÇÃO - 12ª VARA DO TRABALHO DE GOIÂNIA

Data do encerramento da instrução entre 1/5/2016 e 31/5/2016 23:59:59

### Sem magistrado

#### SUMARÍSSIMO

Qtd	Prazo Médio
72	45,18

Nr. Processo	1ª Aud.	Enc. Instrução.	Prazo
RTSum - 0010022-02.2016.5.18.0012	06/04/16	13/05/16	37
RTSum - 0010022-02.2016.5.18.0012	06/04/16	23/05/16	47
RTSum - 0010083-57.2016.5.18.0012	12/04/16	13/05/16	31
RTSum - 0010083-57.2016.5.18.0012	12/04/16	23/05/16	41
RTSum - 0010132-98.2016.5.18.0012	17/03/16	30/05/16	74
RTSum - 0010137-23.2016.5.18.0012	02/05/16	02/05/16	0
RTSum - 0010213-47.2016.5.18.0012	16/05/16	16/05/16	0
RTSum - 0010214-32.2016.5.18.0012	16/05/16	16/05/16	0
RTSum - 0010214-32.2016.5.18.0012	16/05/16	23/05/16	7
RTSum - 0010216-02.2016.5.18.0012	16/05/16	16/05/16	0
RTSum - 0010221-24.2016.5.18.0012	17/05/16	17/05/16	0
RTSum - 0010226-46.2016.5.18.0012	17/05/16	17/05/16	0
RTSum - 0010233-38.2016.5.18.0012	17/05/16	17/05/16	0
RTSum - 0010254-14.2016.5.18.0012	18/05/16	18/05/16	0
RTSum - 0010265-43.2016.5.18.0012	05/04/16	13/05/16	38
RTSum - 0010265-43.2016.5.18.0012	05/04/16	23/05/16	48
RTSum - 0010275-87.2016.5.18.0012	15/04/16	13/05/16	28
RTSum - 0010281-94.2016.5.18.0012	18/04/16	13/05/16	25
RTSum - 0010281-94.2016.5.18.0012	18/04/16	23/05/16	35
RTSum - 0010286-19.2016.5.18.0012	02/05/16	02/05/16	0
RTSum - 0010299-18.2016.5.18.0012	09/05/16	09/05/16	0

**Legenda:**

**1ª Aud.:** Data da primeira audiência que ocorrer, Inicial ou UNA;

**Enc. da Instrução:** Data da conclusão para proferir sentença;

**Prazo:** Quantidade de dias decorridos da 1ª aud. até o encerramento da instrução.



**PRAZO MÉDIO ENTRE A 1ª AUDIÊNCIA E O ENCERRAMENTO DA INSTRUÇÃO - 12ª VARA DO TRABALHO DE GOIÂNIA**

**Sem magistrado**

**SUMARÍSSIMO**

Qtd	Prazo Médio
72	45,18

Nr. Processo	1ª Aud.	Enc. Instrução.	Prazo
RTSum - 0010331-23.2016.5.18.0012	25/04/16	16/05/16	21
RTSum - 0010331-23.2016.5.18.0012	25/04/16	23/05/16	28
RTSum - 0010370-20.2016.5.18.0012	17/05/16	23/05/16	6
RTSum - 0010372-87.2016.5.18.0012	03/05/16	03/05/16	0
RTSum - 0010374-57.2016.5.18.0012	12/05/16	12/05/16	0
RTSum - 0010385-86.2016.5.18.0012	03/05/16	03/05/16	0
RTSum - 0010387-56.2016.5.18.0012	04/05/16	04/05/16	0
RTSum - 0010397-03.2016.5.18.0012	05/05/16	05/05/16	0
RTSum - 0010402-25.2016.5.18.0012	09/05/16	09/05/16	0
RTSum - 0010405-77.2016.5.18.0012	09/05/16	09/05/16	0
RTSum - 0010414-39.2016.5.18.0012	10/05/16	10/05/16	0
RTSum - 0010415-24.2016.5.18.0012	10/05/16	10/05/16	0
RTSum - 0010427-38.2016.5.18.0012	11/05/16	11/05/16	0
RTSum - 0010428-23.2016.5.18.0012	11/05/16	11/05/16	0
RTSum - 0010439-52.2016.5.18.0012	12/05/16	12/05/16	0
RTSum - 0010440-37.2016.5.18.0012	12/05/16	12/05/16	0
RTSum - 0010442-07.2016.5.18.0012	12/05/16	12/05/16	0
RTSum - 0010444-74.2016.5.18.0012	16/05/16	16/05/16	0
RTSum - 0010453-36.2016.5.18.0012	13/04/16	16/05/16	33
RTSum - 0010453-36.2016.5.18.0012	13/04/16	23/05/16	40
RTSum - 0010463-80.2016.5.18.0012	25/05/16	25/05/16	0
RTSum - 0010465-50.2016.5.18.0012	25/05/16	25/05/16	0
RTSum - 0010476-79.2016.5.18.0012	25/05/16	25/05/16	0
RTSum - 0010480-19.2016.5.18.0012	25/05/16	25/05/16	0

**Legenda:**  
1ª Aud.: Data da primeira audiência que ocorrer, Inicial ou UNA;  
Enc. da Instrução: Data da conclusão para proferir sentença;  
Prazo: Quantidade de dias decorridos da 1ª aud. até o encerramento da instrução.



**PRAZO MÉDIO ENTRE A 1ª AUDIÊNCIA E O ENCERRAMENTO DA INSTRUÇÃO - 12ª VARA DO TRABALHO DE GOIÂNIA**

**Sem magistrado**

**SUMARÍSSIMO**

Qtd	Prazo Médio
72	45,18

Nr. Processo	1ª Aud.	Enc. Instrução.	Prazo
RTSum - 0010482-86.2016.5.18.0012	30/05/16	30/05/16	0
RTSum - 0010484-56.2016.5.18.0012	30/05/16	30/05/16	0
RTSum - 0010492-33.2016.5.18.0012	30/05/16	30/05/16	0
RTSum - 0010494-03.2016.5.18.0012	31/05/16	31/05/16	0
RTSum - 0010522-68.2016.5.18.0012	05/05/16	05/05/16	0
RTSum - 0010565-05.2016.5.18.0012	18/05/16	18/05/16	0
RTSum - 0010571-12.2016.5.18.0012	30/05/16	30/05/16	0
RTSum - 0010589-33.2016.5.18.0012	03/05/16	03/05/16	0
RTSum - 0010609-24.2016.5.18.0012	03/05/16	03/05/16	0
RTSum - 0010616-50.2015.5.18.0012	20/05/15	31/05/16	377
RTSum - 0010659-50.2016.5.18.0012	09/05/16	09/05/16	0
RTSum - 0010666-42.2016.5.18.0012	11/05/16	11/05/16	0
RTSum - 0010723-60.2016.5.18.0012	31/05/16	31/05/16	0
RTSum - 0010780-78.2016.5.18.0012	30/05/16	30/05/16	0
RTSum - 0010793-77.2016.5.18.0012	18/05/16	18/05/16	0
RTSum - 0010926-56.2015.5.18.0012	09/11/15	13/05/16	186
RTSum - 0011062-53.2015.5.18.0012	24/08/15	13/05/16	263
RTSum - 0011062-53.2015.5.18.0012	24/08/15	23/05/16	273
RTSum - 0011262-60.2015.5.18.0012	17/09/15	03/05/16	229
RTSum - 0011433-17.2015.5.18.0012	25/01/16	11/05/16	107
RTSum - 0011552-75.2015.5.18.0012	21/10/15	13/05/16	205
RTSum - 0011663-59.2015.5.18.0012	06/11/15	13/05/16	189
RTSum - 0011663-59.2015.5.18.0012	06/11/15	23/05/16	199
RTSum - 0011677-52.2015.5.18.0009	03/02/16	13/05/16	100

**Legenda:**  
1ª Aud.: Data da primeira audiência que ocorrer, Inicial ou UNA;  
Enc. da Instrução: Data da conclusão para proferir sentença;  
Prazo: Quantidade de dias decorridos da 1ª aud. até o encerramento da instrução.



## PRAZO MÉDIO ENTRE A 1ª AUDIÊNCIA E O ENCERRAMENTO DA INSTRUÇÃO - 12ª VARA DO TRABALHO DE GOIÂNIA

### Sem magistrado

#### SUMARÍSSIMO

Qtd	Prazo Médio
72	45,18

Nr. Processo	1ª Aud.	Enc. Instrução.	Prazo
RTSum - 0011741-83.2015.5.18.0002	28/03/16	13/05/16	46
RTSum - 0011741-83.2015.5.18.0002	28/03/16	23/05/16	56
RTSum - 0011864-51.2015.5.18.0012	29/03/16	13/05/16	45
RTSum - 0011864-51.2015.5.18.0012	29/03/16	23/05/16	55
RTSum - 0011917-32.2015.5.18.0012	17/02/16	31/05/16	104
RTSum - 0011921-72.2015.5.18.0011	16/02/16	31/05/16	105
RTSum - 0011951-31.2015.5.18.0004	03/02/16	13/05/16	100
RTSum - 0011993-56.2015.5.18.0012	02/03/16	30/05/16	89
RTSum - 0012063-73.2015.5.18.0012	14/03/16	30/05/16	77
RTSum - 0012066-28.2015.5.18.0012	15/03/16	30/05/16	76
RTSum - 0012067-13.2015.5.18.0012	15/03/16	30/05/16	76
RTSum - 0012084-49.2015.5.18.0012	16/03/16	30/05/16	75
RTSum - 0012085-34.2015.5.18.0012	17/03/16	30/05/16	74
RTSum - 0012109-62.2015.5.18.0012	29/01/16	13/05/16	105

**Legenda:**

1ª Aud.: Data da primeira audiência que ocorrer, Inicial ou UNA;

Enc. da Instrução: Data da conclusão para proferir sentença;

Prazo: Quantidade de dias decorridos da 1ª aud. até o encerramento da instrução.