

Conceituação

Tema	Prazos Processuais
Relatórios	Evolução Histórica Comparativo por VT Comparativo por Grupo Por Grupo Por VT Por Processo Por Magistrado
Resumo	Apresenta o prazo médio entre a realização da primeira audiência e o encerramento da instrução.
Descrição	O prazo médio é obtido calculando-se a quantidade de dias decorridos entre a data da primeira audiência e a data do encerramento da instrução. Os dados são extraídos baseando-se nos seguintes itens do e-Gestão: 265 e 90265 - Da realização da primeira audiência até o encerramento da instrução processual na fase de conhecimento – rito sumaríssimo; 266 e 90266 – Da realização da primeira audiência até o encerramento da instrução processual na fase de conhecimento – exceto rito sumaríssimo (ordinário)
Origem da informação	e-Gestão
Critérios e transformações	Coletado do e-Gestão, consolidado, otimizado e classificado para análise.
Análises possíveis	Prazo médio entre a realização da primeira audiência e o encerramento da instrução processual na fase de conhecimento, detalhado de forma Geral, Por grupo, por VT, Por Processo e Por Magistrado.

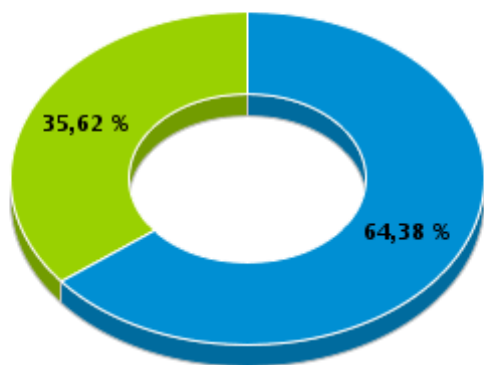


EVOLUÇÃO HISTÓRICA DOS PRAZOS PROCESSUAIS ENTRE A 1ª AUDIÊNCIA E O ENCERRAMENTO DA INSTRUÇÃO - 1ª VARA DO TRABALHO DE ANÁPOLIS

Data do encerramento da instrução entre 1/5/2016 e 31/5/2016 23:59:59

Rito	Qtd	Prazo Médio
ORDINÁRIO	103	129,83
SUMARÍSSIMO	57	20,49
Total/Média	160	90,88

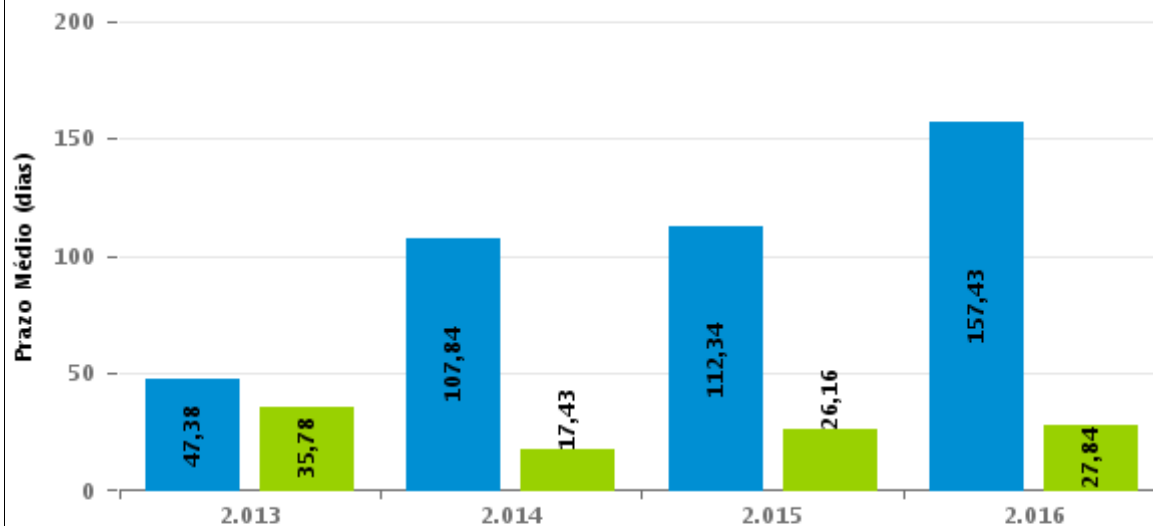
Percentual de Processos por Rito



Rito

■ ORDINÁRIO ■ SUMARÍSSIMO

Prazo Médio por Rito



Para este exercício foram computados os processos até o mês de Dezembro/2.016

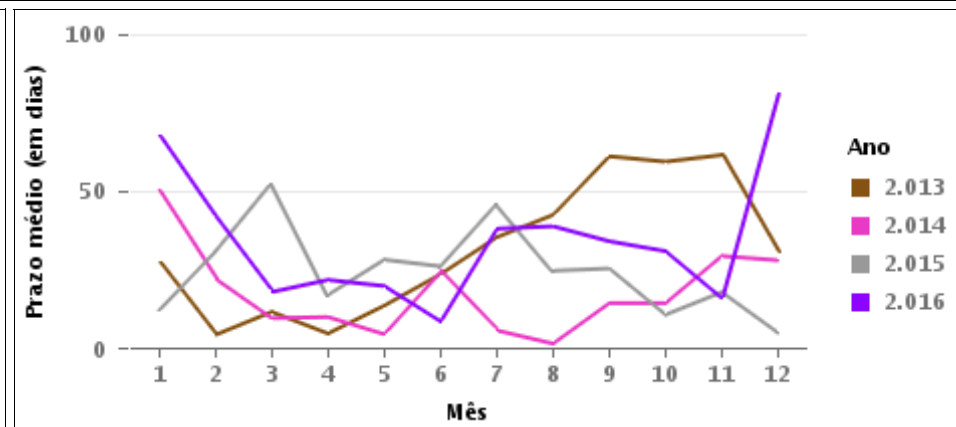
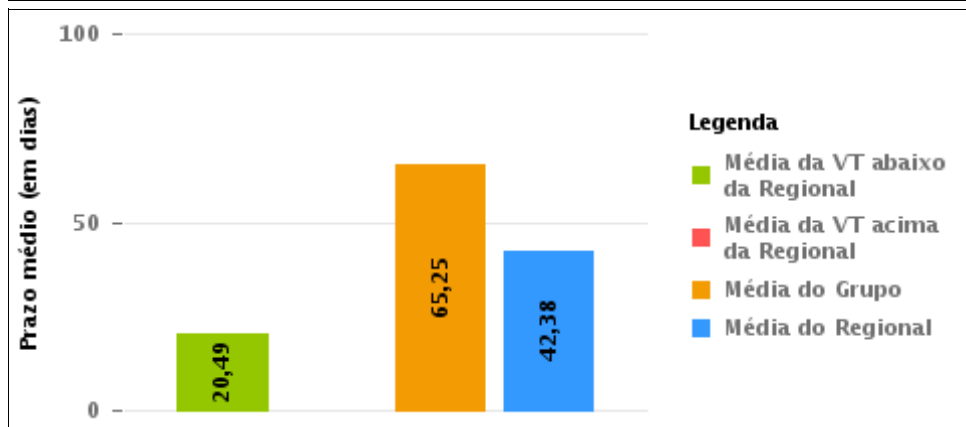
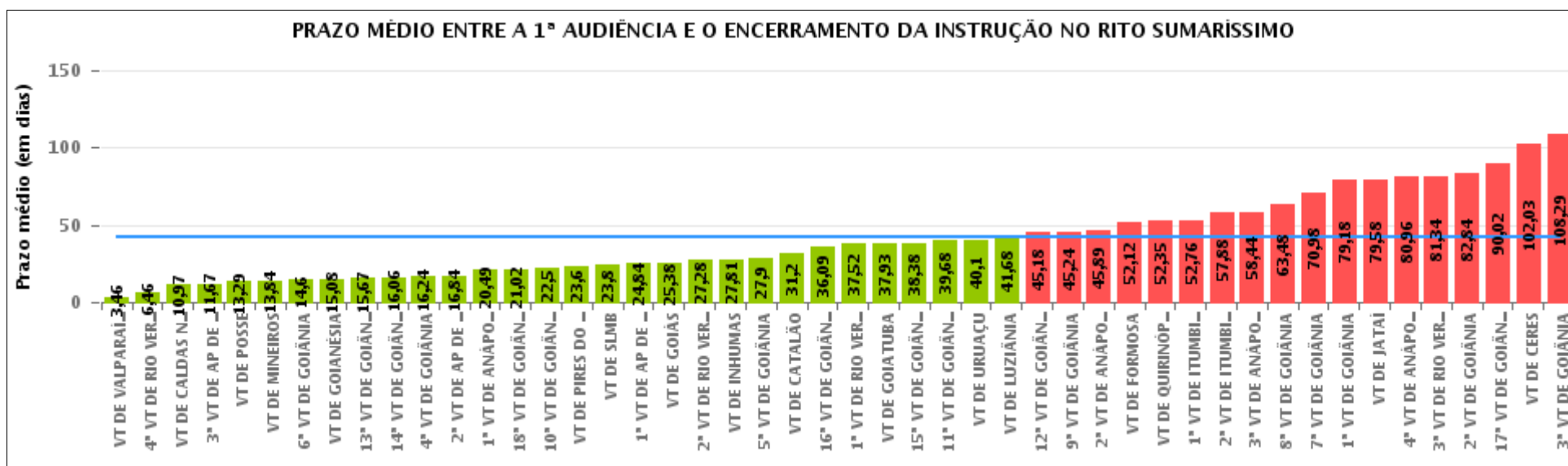
Rito

■ ORDINÁRIO ■ SUMARÍSSIMO



COMPARATIVO DO PRAZO MÉDIO ENTRE A 1ª AUDIÊNCIA E O ENCERRAMENTO DA INSTRUÇÃO - 1ª VARA DO TRABALHO DE ANÁPOLIS

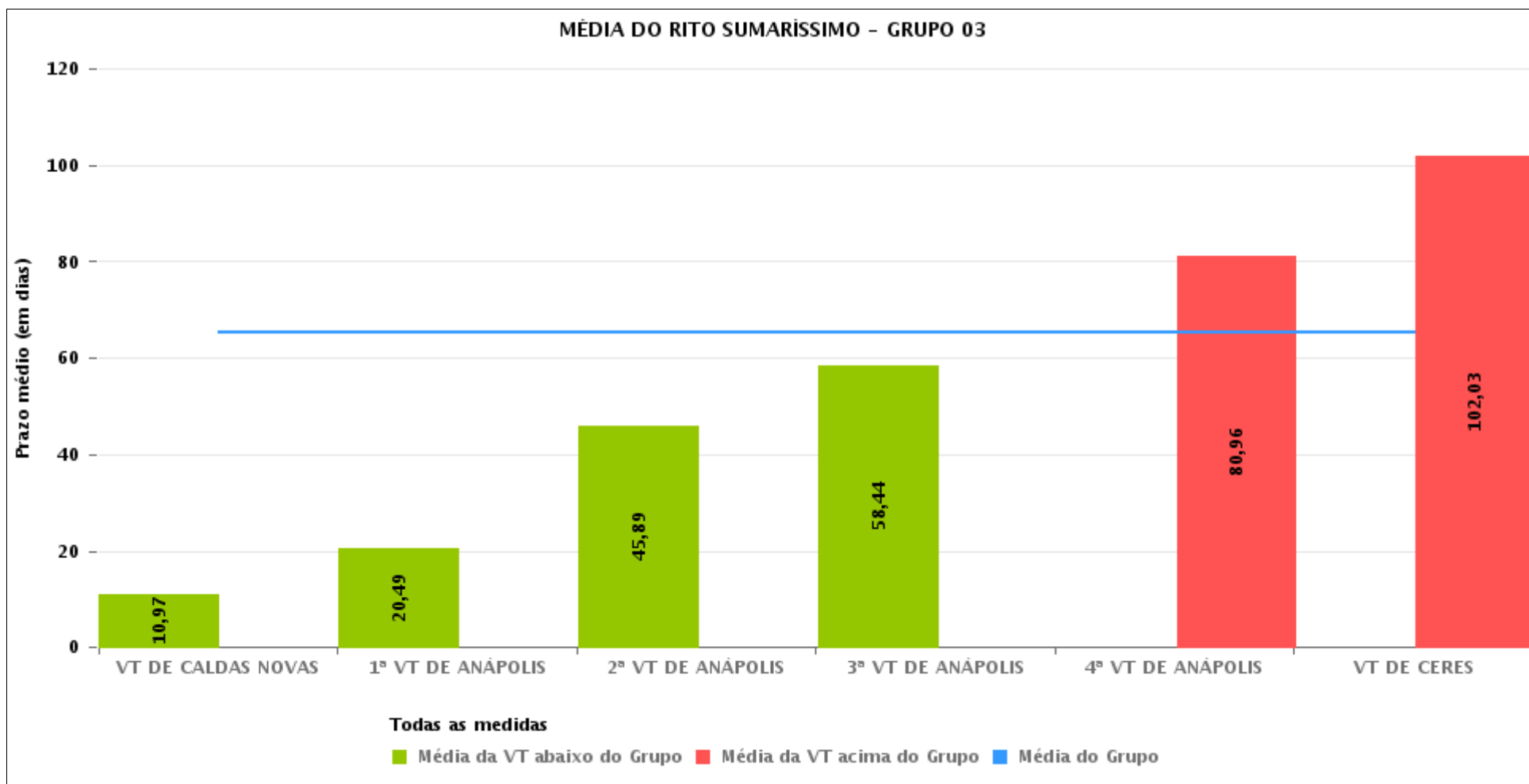
Data do encerramento da instrução entre 1/5/2016 e 31/5/2016 23:59:59





COMPARATIVO DO PRAZO MÉDIO ENTRE A 1ª AUDIÊNCIA E O ENCERRAMENTO DA INSTRUÇÃO ENTRE AS VARAS DO GRUPO

Data do encerramento da instrução entre 1/5/2016 e 31/5/2016 23:59:59





PRAZO MÉDIO ENTRE A 1ª AUDIÊNCIA E O ENCERRAMENTO DA INSTRUÇÃO POR GRUPO

Data do encerramento da instrução entre 1/5/2016 e 31/5/2016 23:59:59

Rito	Grupo	Qtd. Processos	Prazo Médio (dias)	Ranking
SUMARÍSSIMO	GRUPO 01	24	13,29	1°
	GRUPO 06	312	16,29	2°
	GRUPO 05	1.994	40,77	3°
	GRUPO 04	428	43,2	4°
	GRUPO 02	38	48,37	5°
	GRUPO 03	501	65,25	6°

<p>Legenda:</p> <p># Grupo 01 – Até 750 VT de Posse</p> <p># Grupo 02 – De 751 a 1000 VT de Formosa VT de Pires do Rio</p> <p># Grupo 03 – De 1001 a 1500 VT de Ceres 1ª VT de Anápolis 2ª VT de Anápolis 3ª VT de Anápolis 4ª VT de Anápolis VT de Caldas Novas</p>	<p># Grupo 04 – De 1501 a 2000 VT de Catalão VT de Goiatuba 1ª VT de Itumbiara 2ª VT de Itumbiara VT de Jataí VT de Luziânia VT de Mineiros VT de Quirinópolis</p> <p># Grupo 05 – De 2001 a 2500 1ª VT de Goiânia 2ª VT de Goiânia 3ª VT de Goiânia 4ª VT de Goiânia 5ª VT de Goiânia 6ª VT de Goiânia 7ª VT de Goiânia</p>	<p>8ª VT de Goiânia 9ª VT de Goiânia 10ª VT de Goiânia 11ª VT de Goiânia 12ª VT de Goiânia 13ª VT de Goiânia 14ª VT de Goiânia 15ª VT de Goiânia 16ª VT de Goiânia 17ª VT de Goiânia 18ª VT de Goiânia VT de Goiás VT de Inhumas 1ª VT de Rio Verde 2ª VT de Rio Verde 3ª VT de Rio Verde 4ª VT de Rio Verde VT de Uruaçu VT de São Luis de Montes Belos VT de Valparaíso de Goiás</p>	<p>#Grupo 06 – A partir de 2500 1ª VT de Aparecida de Goiânia 2ª VT de Aparecida de Goiânia 3ª VT de Aparecida de Goiânia VT de Goianésia</p>
--	--	--	---



PRAZO MÉDIO ENTRE A 1ª AUDIÊNCIA E O ENCERRAMENTO DA INSTRUÇÃO DE TODAS AS VARAS DO TRABALHO

Data do encerramento da instrução entre 1/5/2016 e 31/5/2016 23:59:59

SUMARÍSSIMO

Qtd. Processos	Prazo Médio (dias)
3.297	42,38

Vara do Trabalho	Qtd Processos	Prazo Médio	Ranking
VARA DO TRABALHO DE VALPARAÍSO DE GOIÁS	80	3,46	1°
4ª VARA DO TRABALHO DE RIO VERDE	46	6,46	2°
VARA DO TRABALHO DE CALDAS NOVAS	73	10,97	3°
3ª VARA DO TRABALHO DE APARECIDA DE GOIÂNIA	76	11,67	4°
VARA DO TRABALHO DE POSSE	24	13,29	5°
VARA DO TRABALHO DE MINEIROS	25	13,84	6°
6ª VARA DO TRABALHO DE GOIÂNIA	63	14,6	7°
VARA DO TRABALHO DE GOIANÉSIA	130	15,08	8°
13ª VARA DO TRABALHO DE GOIÂNIA	66	15,67	9°
14ª VARA DO TRABALHO DE GOIÂNIA	83	16,06	10°
4ª VARA DO TRABALHO DE GOIÂNIA	62	16,24	11°
2ª VARA DO TRABALHO DE APARECIDA DE GOIÂNIA	50	16,84	12°
1ª VARA DO TRABALHO DE ANÁPOLIS	57	20,49	13°
18ª VARA DO TRABALHO DE GOIÂNIA	53	21,02	14°
10ª VARA DO TRABALHO DE GOIÂNIA	110	22,5	15°
VARA DO TRABALHO DE PIRES DO RIO	5	23,6	16°
VARA DO TRABALHO DE SÃO LUIS DE MONTES BELOS	70	23,8	17°
1ª VARA DO TRABALHO DE APARECIDA DE GOIÂNIA	56	24,84	18°
VARA DO TRABALHO DE GOIÁS	71	25,38	19°
2ª VARA DO TRABALHO DE RIO VERDE	95	27,28	20°
VARA DO TRABALHO DE INHUMAS	42	27,81	21°
5ª VARA DO TRABALHO DE GOIÂNIA	63	27,9	22°
VARA DO TRABALHO DE CATALÃO	96	31,2	23°
16ª VARA DO TRABALHO DE GOIÂNIA	53	36,09	24°
1ª VARA DO TRABALHO DE RIO VERDE	98	37,52	25°
VARA DO TRABALHO DE GOIATUBA	89	37,93	26°



PRAZO MÉDIO ENTRE A 1ª AUDIÊNCIA E O ENCERRAMENTO DA INSTRUÇÃO DE TODAS AS VARAS DO TRABALHO

SUMARÍSSIMO

Qtd. Processos	Prazo Médio (dias)
3.297	42,38

Vara do Trabalho	Qtd Processos	Prazo Médio	Ranking
15ª VARA DO TRABALHO DE GOIÂNIA	73	38,38	27º
11ª VARA DO TRABALHO DE GOIÂNIA	80	39,68	28º
VARA DO TRABALHO DE URUAÇU	108	40,1	29º
VARA DO TRABALHO DE LUZIÂNIA	65	41,68	30º
12ª VARA DO TRABALHO DE GOIÂNIA	83	45,18	31º
9ª VARA DO TRABALHO DE GOIÂNIA	122	45,24	32º
2ª VARA DO TRABALHO DE ANÁPOLIS	44	45,89	33º
VARA DO TRABALHO DE FORMOSA	33	52,12	34º
VARA DO TRABALHO DE QUIRINÓPOLIS	17	52,35	35º
1ª VARA DO TRABALHO DE ITUMBIARA	51	52,76	36º
2ª VARA DO TRABALHO DE ITUMBIARA	59	57,88	37º
3ª VARA DO TRABALHO DE ANÁPOLIS	62	58,44	38º
8ª VARA DO TRABALHO DE GOIÂNIA	89	63,48	39º
7ª VARA DO TRABALHO DE GOIÂNIA	64	70,98	40º
1ª VARA DO TRABALHO DE GOIÂNIA	62	79,18	41º
VARA DO TRABALHO DE JATAÍ	26	79,58	42º
4ª VARA DO TRABALHO DE ANÁPOLIS	93	80,96	43º
3ª VARA DO TRABALHO DE RIO VERDE	67	81,34	44º
2ª VARA DO TRABALHO DE GOIÂNIA	70	82,84	45º
17ª VARA DO TRABALHO DE GOIÂNIA	42	90,02	46º
VARA DO TRABALHO DE CERES	172	102,03	47º
3ª VARA DO TRABALHO DE GOIÂNIA	79	108,29	48º



PRAZO MÉDIO ENTRE A 1ª AUDIÊNCIA E O ENCERRAMENTO DA INSTRUÇÃO - 1ª VARA DO TRABALHO DE ANÁPOLIS

Data do encerramento da instrução entre 1/5/2016 e 31/5/2016 23:59:59

1ª VARA DO TRABALHO DE ANÁPOLIS

SUMARÍSSIMO

Qtd	Prazo Médio
56	20,49

Nr. Processo	1ª Aud.	nc. Instruçã	Prazo
RTSum - 0010046-04.2016.5.18.0053	11/04/16	05/05/16	24
RTSum - 0010046-04.2016.5.18.0053	11/04/16	17/05/16	36
RTSum - 0010105-95.2016.5.18.0051	22/03/16	17/05/16	56
RTSum - 0010141-40.2016.5.18.0051	22/03/16	02/05/16	41
RTSum - 0010142-25.2016.5.18.0051	16/03/16	06/05/16	51
RTSum - 0010146-62.2016.5.18.0051	16/03/16	06/05/16	51
RTSum - 0010185-59.2016.5.18.0051	22/03/16	25/05/16	64
RTSum - 0010259-16.2016.5.18.0051	22/03/16	19/05/16	58
RTSum - 0010268-75.2016.5.18.0051	03/05/16	03/05/16	0
RTSum - 0010291-21.2016.5.18.0051	17/03/16	23/05/16	67
RTSum - 0010294-73.2016.5.18.0051	17/03/16	11/05/16	55
RTSum - 0010306-87.2016.5.18.0051	22/03/16	17/05/16	56
RTSum - 0010316-34.2016.5.18.0051	23/05/16	23/05/16	0
RTSum - 0010367-45.2016.5.18.0051	20/05/16	20/05/16	0
RTSum - 0010368-30.2016.5.18.0051	05/05/16	23/05/16	18
RTSum - 0010383-96.2016.5.18.0051	18/05/16	18/05/16	0
RTSum - 0010387-36.2016.5.18.0051	11/05/16	13/05/16	2
RTSum - 0010398-65.2016.5.18.0051	17/05/16	17/05/16	0
RTSum - 0010405-57.2016.5.18.0051	18/04/16	03/05/16	15
RTSum - 0010444-54.2016.5.18.0051	11/05/16	11/05/16	0
RTSum - 0010445-39.2016.5.18.0051	13/05/16	13/05/16	0
RTSum - 0010446-24.2016.5.18.0051	12/05/16	12/05/16	0

Legenda:

1ª Aud.: Data da primeira audiência que ocorrer, Inicial ou UNA;

Enc. da Instrução: Data da conclusão para proferir sentença;

Prazo: Quantidade de dias decorridos da 1ª aud. até o encerramento da instrução.



PRAZO MÉDIO ENTRE A 1ª AUDIÊNCIA E O ENCERRAMENTO DA INSTRUÇÃO - 1ª VARA DO TRABALHO DE ANÁPOLIS

1ª VARA DO TRABALHO DE ANÁPOLIS

SUMARÍSSIMO

Qtd	Prazo Médio
56	20,49

Nr. Processo	1ª Aud.	nc. Instruça	Prazo
RTSum - 0010447-09.2016.5.18.0051	12/05/16	12/05/16	0
RTSum - 0010448-91.2016.5.18.0051	12/05/16	12/05/16	0
RTSum - 0010449-76.2016.5.18.0051	13/05/16	13/05/16	0
RTSum - 0010465-30.2016.5.18.0051	02/05/16	05/05/16	3
RTSum - 0010466-15.2016.5.18.0051	18/05/16	18/05/16	0
RTSum - 0010482-66.2016.5.18.0051	02/05/16	02/05/16	0
RTSum - 0010484-36.2016.5.18.0051	04/05/16	04/05/16	0
RTSum - 0010485-21.2016.5.18.0051	06/05/16	06/05/16	0
RTSum - 0010497-35.2016.5.18.0051	06/05/16	23/05/16	17
RTSum - 0010545-91.2016.5.18.0051	09/05/16	09/05/16	0
RTSum - 0010546-76.2016.5.18.0051	09/05/16	23/05/16	14
RTSum - 0010548-46.2016.5.18.0051	09/05/16	09/05/16	0
RTSum - 0010558-90.2016.5.18.0051	28/04/16	02/05/16	4
RTSum - 0010562-30.2016.5.18.0051	05/05/16	05/05/16	0
RTSum - 0010572-74.2016.5.18.0051	10/05/16	10/05/16	0
RTSum - 0010573-59.2016.5.18.0051	17/05/16	17/05/16	0
RTSum - 0010581-36.2016.5.18.0051	10/05/16	10/05/16	0
RTSum - 0010583-06.2016.5.18.0051	02/05/16	02/05/16	0
RTSum - 0010587-43.2016.5.18.0051	03/05/16	05/05/16	2
RTSum - 0010588-28.2016.5.18.0051	13/05/16	16/05/16	3
RTSum - 0010590-95.2016.5.18.0051	17/05/16	17/05/16	0
RTSum - 0010596-05.2016.5.18.0051	03/05/16	16/05/16	13
RTSum - 0010609-04.2016.5.18.0051	20/05/16	20/05/16	0
RTSum - 0010618-63.2016.5.18.0051	24/05/16	30/05/16	6
RTSum - 0010632-47.2016.5.18.0051	23/05/16	23/05/16	0

Legenda:

1ª Aud.: Data da primeira audiência que ocorrer, Inicial ou UNA;

Enc. da Instrução: Data da conclusão para proferir sentença;

Prazo: Quantidade de dias decorridos da 1ª aud. até o encerramento da instrução.



PRAZO MÉDIO ENTRE A 1ª AUDIÊNCIA E O ENCERRAMENTO DA INSTRUÇÃO - 1ª VARA DO TRABALHO DE ANÁPOLIS

1ª VARA DO TRABALHO DE ANÁPOLIS

SUMARÍSSIMO

Qtd	Prazo Médio
56	20,49

Nr. Processo	1ª Aud.	nc. Instruçã	Prazo
RTSum - 0010633-32.2016.5.18.0051	24/05/16	24/05/16	0
RTSum - 0010636-84.2016.5.18.0051	24/05/16	24/05/16	0
RTSum - 0010640-24.2016.5.18.0051	24/05/16	24/05/16	0
RTSum - 0010644-61.2016.5.18.0051	25/05/16	31/05/16	6
RTSum - 0010645-46.2016.5.18.0051	30/05/16	30/05/16	0
RTSum - 0010647-16.2016.5.18.0051	30/05/16	30/05/16	0
RTSum - 0010669-74.2016.5.18.0051	31/05/16	31/05/16	0
RTSum - 0010757-49.2015.5.18.0051	05/08/15	13/05/16	282
RTSum - 0011308-29.2015.5.18.0051	09/12/15	17/05/16	160
RTSum - 0011566-30.2015.5.18.0054	22/03/16	25/05/16	64

Legenda:
1ª Aud.: Data da primeira audiência que ocorrer, Inicial ou UNA;
Enc. da Instrução: Data da conclusão para proferir sentença;
Prazo: Quantidade de dias decorridos da 1ª aud. até o encerramento da instrução.



PRAZO MÉDIO ENTRE A 1ª AUDIÊNCIA E O ENCERRAMENTO DA INSTRUÇÃO - 1ª VARA DO TRABALHO DE ANÁPOLIS

Data do encerramento da instrução entre 1/5/2016 e 31/5/2016 23:59:59

Sem magistrado

SUMARÍSSIMO

Qtd	Prazo Médio
56	20,49

Nr. Processo	1ª Aud.	Enc. Instrução.	Prazo
RTSum - 0010046-04.2016.5.18.0053	11/04/16	05/05/16	24
RTSum - 0010046-04.2016.5.18.0053	11/04/16	17/05/16	36
RTSum - 0010105-95.2016.5.18.0051	22/03/16	17/05/16	56
RTSum - 0010141-40.2016.5.18.0051	22/03/16	02/05/16	41
RTSum - 0010142-25.2016.5.18.0051	16/03/16	06/05/16	51
RTSum - 0010146-62.2016.5.18.0051	16/03/16	06/05/16	51
RTSum - 0010185-59.2016.5.18.0051	22/03/16	25/05/16	64
RTSum - 0010259-16.2016.5.18.0051	22/03/16	19/05/16	58
RTSum - 0010268-75.2016.5.18.0051	03/05/16	03/05/16	0
RTSum - 0010291-21.2016.5.18.0051	17/03/16	23/05/16	67
RTSum - 0010294-73.2016.5.18.0051	17/03/16	11/05/16	55
RTSum - 0010306-87.2016.5.18.0051	22/03/16	17/05/16	56
RTSum - 0010316-34.2016.5.18.0051	23/05/16	23/05/16	0
RTSum - 0010367-45.2016.5.18.0051	20/05/16	20/05/16	0
RTSum - 0010368-30.2016.5.18.0051	05/05/16	23/05/16	18
RTSum - 0010383-96.2016.5.18.0051	18/05/16	18/05/16	0
RTSum - 0010387-36.2016.5.18.0051	11/05/16	13/05/16	2
RTSum - 0010398-65.2016.5.18.0051	17/05/16	17/05/16	0
RTSum - 0010405-57.2016.5.18.0051	18/04/16	03/05/16	15
RTSum - 0010444-54.2016.5.18.0051	11/05/16	11/05/16	0
RTSum - 0010445-39.2016.5.18.0051	13/05/16	13/05/16	0

Legenda:

1ª Aud.: Data da primeira audiência que ocorrer, Inicial ou UNA;

Enc. da Instrução: Data da conclusão para proferir sentença;

Prazo: Quantidade de dias decorridos da 1ª aud. até o encerramento da instrução.



PRAZO MÉDIO ENTRE A 1ª AUDIÊNCIA E O ENCERRAMENTO DA INSTRUÇÃO - 1ª VARA DO TRABALHO DE ANÁPOLIS

Sem magistrado

SUMARÍSSIMO

Qtd	Prazo Médio
56	20,49

Nr. Processo	1ª Aud.	Enc. Instrução.	Prazo
RTSum - 0010446-24.2016.5.18.0051	12/05/16	12/05/16	0
RTSum - 0010447-09.2016.5.18.0051	12/05/16	12/05/16	0
RTSum - 0010448-91.2016.5.18.0051	12/05/16	12/05/16	0
RTSum - 0010449-76.2016.5.18.0051	13/05/16	13/05/16	0
RTSum - 0010465-30.2016.5.18.0051	02/05/16	05/05/16	3
RTSum - 0010466-15.2016.5.18.0051	18/05/16	18/05/16	0
RTSum - 0010482-66.2016.5.18.0051	02/05/16	02/05/16	0
RTSum - 0010484-36.2016.5.18.0051	04/05/16	04/05/16	0
RTSum - 0010485-21.2016.5.18.0051	06/05/16	06/05/16	0
RTSum - 0010497-35.2016.5.18.0051	06/05/16	23/05/16	17
RTSum - 0010545-91.2016.5.18.0051	09/05/16	09/05/16	0
RTSum - 0010546-76.2016.5.18.0051	09/05/16	23/05/16	14
RTSum - 0010548-46.2016.5.18.0051	09/05/16	09/05/16	0
RTSum - 0010558-90.2016.5.18.0051	28/04/16	02/05/16	4
RTSum - 0010562-30.2016.5.18.0051	05/05/16	05/05/16	0
RTSum - 0010572-74.2016.5.18.0051	10/05/16	10/05/16	0
RTSum - 0010573-59.2016.5.18.0051	17/05/16	17/05/16	0
RTSum - 0010581-36.2016.5.18.0051	10/05/16	10/05/16	0
RTSum - 0010583-06.2016.5.18.0051	02/05/16	02/05/16	0
RTSum - 0010587-43.2016.5.18.0051	03/05/16	05/05/16	2
RTSum - 0010588-28.2016.5.18.0051	13/05/16	16/05/16	3
RTSum - 0010590-95.2016.5.18.0051	17/05/16	17/05/16	0
RTSum - 0010596-05.2016.5.18.0051	03/05/16	16/05/16	13
RTSum - 0010609-04.2016.5.18.0051	20/05/16	20/05/16	0

Legenda:
1ª Aud.: Data da primeira audiência que ocorrer, Inicial ou UNA;
Enc. da Instrução: Data da conclusão para proferir sentença;
Prazo: Quantidade de dias decorridos da 1ª aud. até o encerramento da instrução.



PRAZO MÉDIO ENTRE A 1ª AUDIÊNCIA E O ENCERRAMENTO DA INSTRUÇÃO - 1ª VARA DO TRABALHO DE ANÁPOLIS

Sem magistrado

SUMARÍSSIMO

Qtd	Prazo Médio
56	20,49

Nr. Processo	1ª Aud.	Enc. Instrução.	Prazo
RTSum - 0010618-63.2016.5.18.0051	24/05/16	30/05/16	6
RTSum - 0010632-47.2016.5.18.0051	23/05/16	23/05/16	0
RTSum - 0010633-32.2016.5.18.0051	24/05/16	24/05/16	0
RTSum - 0010636-84.2016.5.18.0051	24/05/16	24/05/16	0
RTSum - 0010640-24.2016.5.18.0051	24/05/16	24/05/16	0
RTSum - 0010644-61.2016.5.18.0051	25/05/16	31/05/16	6
RTSum - 0010645-46.2016.5.18.0051	30/05/16	30/05/16	0
RTSum - 0010647-16.2016.5.18.0051	30/05/16	30/05/16	0
RTSum - 0010669-74.2016.5.18.0051	31/05/16	31/05/16	0
RTSum - 0010757-49.2015.5.18.0051	05/08/15	13/05/16	282
RTSum - 0011308-29.2015.5.18.0051	09/12/15	17/05/16	160
RTSum - 0011566-30.2015.5.18.0054	22/03/16	25/05/16	64

Legenda:

1ª Aud.: Data da primeira audiência que ocorrer, Inicial ou UNA;

Enc. da Instrução: Data da conclusão para proferir sentença;

Prazo: Quantidade de dias decorridos da 1ª aud. até o encerramento da instrução.