

Conceituação

Tema	Prazos Processuais
Relatórios	Evolução Histórica Comparativo por VT Comparativo por Grupo Por Grupo Por VT Por Processo Por Magistrado
Resumo	Apresenta o prazo médio entre a realização da primeira audiência e o encerramento da instrução.
Descrição	O prazo médio é obtido calculando-se a quantidade de dias decorridos entre a data da primeira audiência e a data do encerramento da instrução. Os dados são extraídos baseando-se nos seguintes itens do e-Gestão: 265 e 90265 - Da realização da primeira audiência até o encerramento da instrução processual na fase de conhecimento – rito sumaríssimo; 266 e 90266 – Da realização da primeira audiência até o encerramento da instrução processual na fase de conhecimento – exceto rito sumaríssimo (ordinário)
Origem da informação	e-Gestão
Critérios e transformações	Coletado do e-Gestão, consolidado, otimizado e classificado para análise.
Análises possíveis	Prazo médio entre a realização da primeira audiência e o encerramento da instrução processual na fase de conhecimento, detalhado de forma Geral, Por grupo, por VT, Por Processo e Por Magistrado.

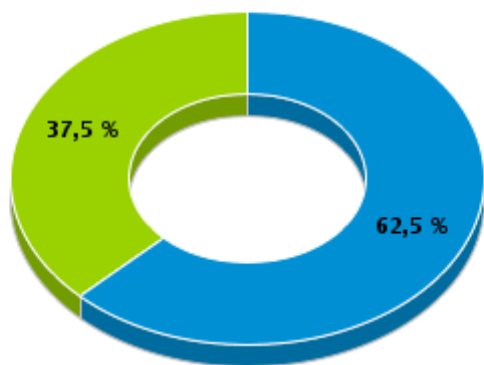


EVOLUÇÃO HISTÓRICA DOS PRAZOS PROCESSUAIS ENTRE A 1ª AUDIÊNCIA E O ENCERRAMENTO DA INSTRUÇÃO - VARA DO TRABALHO DE FORMOSA

Data do encerramento da instrução entre 1/5/2016 e 31/5/2016 23:59:59

Rito	Qtd	Prazo Médio
ORDINÁRIO	55	57,05
SUMARÍSSIMO	33	52,12
Total/Média	88	55,2

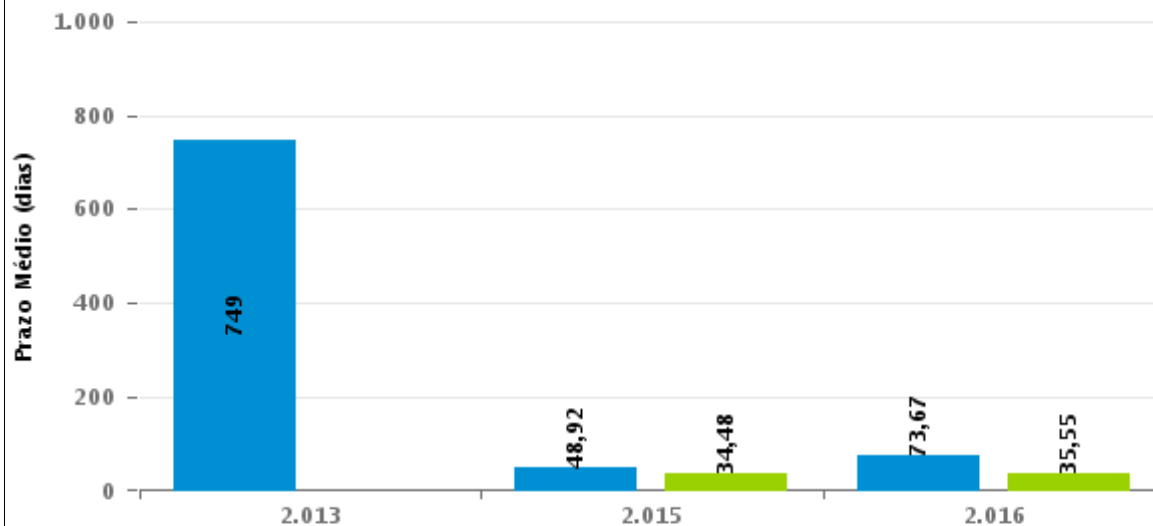
Percentual de Processos por Rito



Rito

■ ORDINÁRIO ■ SUMARÍSSIMO

Prazo Médio por Rito



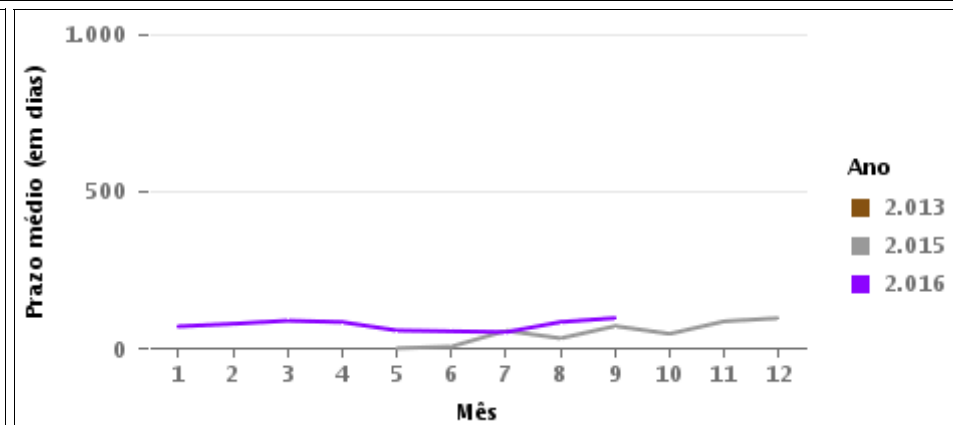
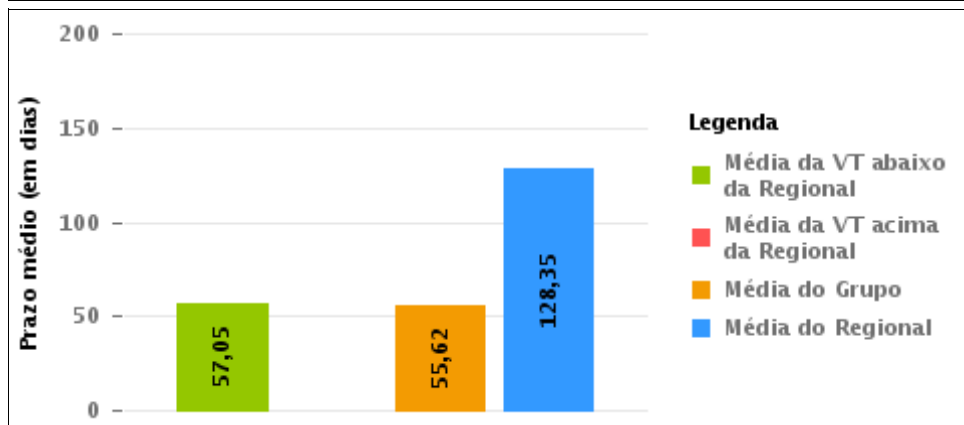
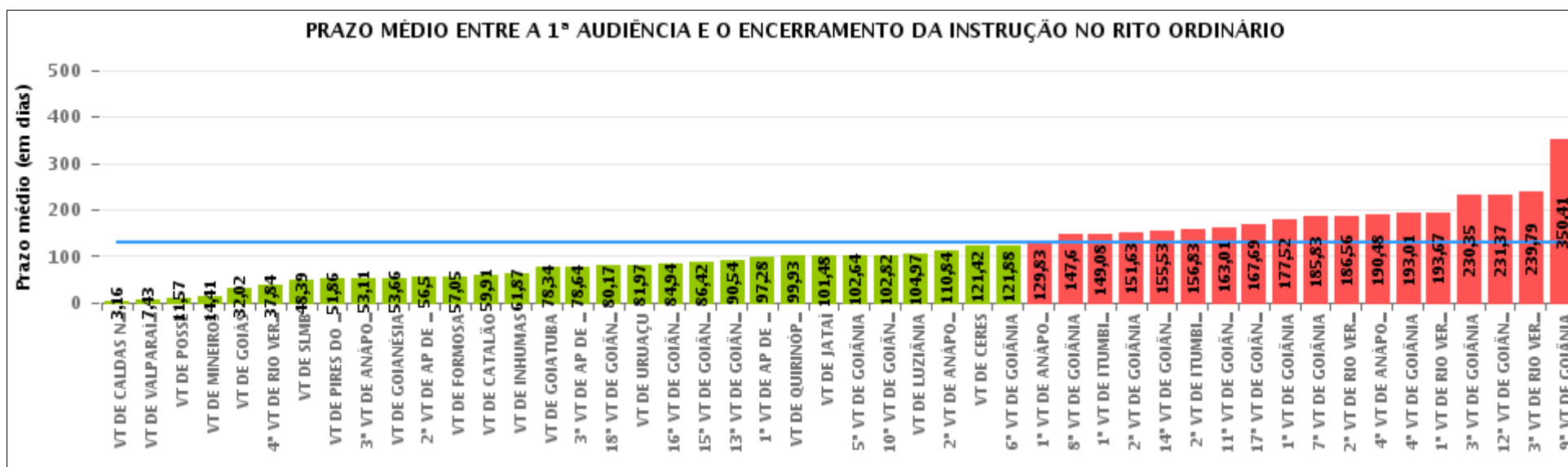
Para este exercício foram computados os processos até o mês de Setembro/2016

Rito

■ ORDINÁRIO ■ SUMARÍSSIMO

COMPARATIVO DO PRAZO MÉDIO ENTRE A 1ª AUDIÊNCIA E O ENCERRAMENTO DA INSTRUÇÃO - VARA DO TRABALHO DE FORMOSA

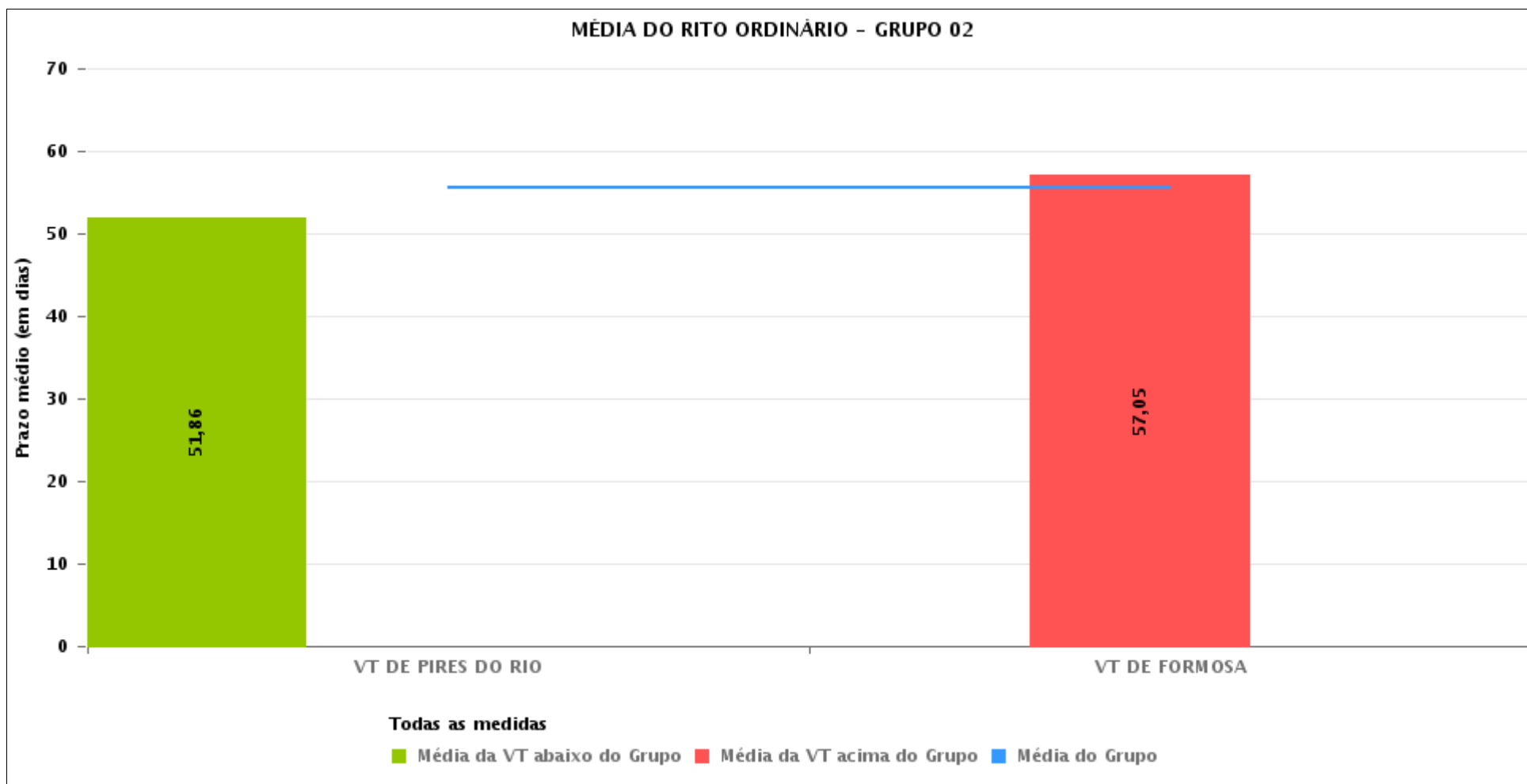
Data do encerramento da instrução entre 1/5/2016 e 31/5/2016 23:59:59





COMPARATIVO DO PRAZO MÉDIO ENTRE A 1ª AUDIÊNCIA E O ENCERRAMENTO DA INSTRUÇÃO ENTRE AS VARAS DO GRUPO

Data do encerramento da instrução entre 1/5/2016 e 31/5/2016 23:59:59





PRAZO MÉDIO ENTRE A 1ª AUDIÊNCIA E O ENCERRAMENTO DA INSTRUÇÃO POR GRUPO

Data do encerramento da instrução entre 1/5/2016 e 31/5/2016 23:59:59

Rito	Grupo	Qtd. Processos	Prazo Médio (dias)	Ranking
ORDINÁRIO	GRUPO 01	28	11,57	1°
	GRUPO 02	76	55,62	2°
	GRUPO 06	348	72,64	3°
	GRUPO 04	692	98,23	4°
	GRUPO 03	454	117,76	5°
	GRUPO 05	2.817	147,46	6°

<p>Legenda:</p> <p># Grupo 01 – Até 750 VT de Posse</p> <p># Grupo 02 – De 751 a 1000 VT de Formosa VT de Pires do Rio</p> <p># Grupo 03 – De 1001 a 1500 VT de Ceres 1ª VT de Anápolis 2ª VT de Anápolis 3ª VT de Anápolis 4ª VT de Anápolis VT de Caldas Novas</p>	<p># Grupo 04 – De 1501 a 2000 VT de Catalão VT de Goiatuba 1ª VT de Itumbiara 2ª VT de Itumbiara VT de Jataí VT de Luziânia VT de Mineiros VT de Quirinópolis</p> <p># Grupo 05 – De 2001 a 2500 1ª VT de Goiânia 2ª VT de Goiânia 3ª VT de Goiânia 4ª VT de Goiânia 5ª VT de Goiânia 6ª VT de Goiânia 7ª VT de Goiânia</p>	<p>8ª VT de Goiânia 9ª VT de Goiânia 10ª VT de Goiânia 11ª VT de Goiânia 12ª VT de Goiânia 13ª VT de Goiânia 14ª VT de Goiânia 15ª VT de Goiânia 16ª VT de Goiânia 17ª VT de Goiânia 18ª VT de Goiânia VT de Goiás VT de Inhumas 1ª VT de Rio Verde 2ª VT de Rio Verde 3ª VT de Rio Verde 4ª VT de Rio Verde VT de Uruaçu VT de São Luis de Montes Belos VT de Valparaíso de Goiás</p>	<p>#Grupo 06 – A partir de 2500 1ª VT de Aparecida de Goiânia 2ª VT de Aparecida de Goiânia 3ª VT de Aparecida de Goiânia VT de Goianésia</p>
--	--	--	---



PRAZO MÉDIO ENTRE A 1ª AUDIÊNCIA E O ENCERRAMENTO DA INSTRUÇÃO DE TODAS AS VARAS DO TRABALHO

Data do encerramento da instrução entre 1/5/2016 e 31/5/2016 23:59:59

ORDINÁRIO

Qtd. Processos	Prazo Médio (dias)
4.415	128,35

Vara do Trabalho	Qtd Processos	Prazo Médio	Ranking
VARA DO TRABALHO DE CALDAS NOVAS	31	3,16	1°
VARA DO TRABALHO DE VALPARAÍSO DE GOIÁS	61	7,43	2°
VARA DO TRABALHO DE POSSE	28	11,57	3°
VARA DO TRABALHO DE MINEIROS	37	14,41	4°
VARA DO TRABALHO DE GOIÁS	62	32,02	5°
4ª VARA DO TRABALHO DE RIO VERDE	93	37,84	6°
VARA DO TRABALHO DE SÃO LUIS DE MONTES BELOS	116	48,39	7°
VARA DO TRABALHO DE PIRES DO RIO	21	51,86	8°
3ª VARA DO TRABALHO DE ANÁPOLIS	85	53,11	9°
VARA DO TRABALHO DE GOIANÉSIA	95	53,66	10°
2ª VARA DO TRABALHO DE APARECIDA DE GOIÂNIA	68	56,5	11°
VARA DO TRABALHO DE FORMOSA	55	57,05	12°
VARA DO TRABALHO DE CATALÃO	79	59,91	13°
VARA DO TRABALHO DE INHUMAS	82	61,87	14°
VARA DO TRABALHO DE GOIATUBA	200	78,34	15°
3ª VARA DO TRABALHO DE APARECIDA DE GOIÂNIA	89	78,64	16°
18ª VARA DO TRABALHO DE GOIÂNIA	87	80,17	17°
VARA DO TRABALHO DE URUAÇU	174	81,97	18°
16ª VARA DO TRABALHO DE GOIÂNIA	89	84,94	19°
15ª VARA DO TRABALHO DE GOIÂNIA	121	86,42	20°
13ª VARA DO TRABALHO DE GOIÂNIA	100	90,54	21°
1ª VARA DO TRABALHO DE APARECIDA DE GOIÂNIA	96	97,28	22°
VARA DO TRABALHO DE QUIRINÓPOLIS	72	99,93	23°
VARA DO TRABALHO DE JATAÍ	31	101,48	24°
5ª VARA DO TRABALHO DE GOIÂNIA	98	102,64	25°
10ª VARA DO TRABALHO DE GOIÂNIA	87	102,82	26°



PRAZO MÉDIO ENTRE A 1ª AUDIÊNCIA E O ENCERRAMENTO DA INSTRUÇÃO DE TODAS AS VARAS DO TRABALHO

ORDINÁRIO

Qtd. Processos	Prazo Médio (dias)
4.415	128,35

Vara do Trabalho	Qtd Processos	Prazo Médio	Ranking
VARA DO TRABALHO DE LUZIÂNIA	105	104,97	27°
2ª VARA DO TRABALHO DE ANÁPOLIS	88	110,84	28°
VARA DO TRABALHO DE CERES	33	121,42	29°
6ª VARA DO TRABALHO DE GOIÂNIA	84	121,88	30°
1ª VARA DO TRABALHO DE ANÁPOLIS	103	129,83	31°
8ª VARA DO TRABALHO DE GOIÂNIA	125	147,6	32°
1ª VARA DO TRABALHO DE ITUMBIARA	86	149,08	33°
2ª VARA DO TRABALHO DE GOIÂNIA	79	151,63	34°
14ª VARA DO TRABALHO DE GOIÂNIA	98	155,53	35°
2ª VARA DO TRABALHO DE ITUMBIARA	82	156,83	36°
11ª VARA DO TRABALHO DE GOIÂNIA	100	163,01	37°
17ª VARA DO TRABALHO DE GOIÂNIA	96	167,69	38°
1ª VARA DO TRABALHO DE GOIÂNIA	83	177,52	39°
7ª VARA DO TRABALHO DE GOIÂNIA	80	185,83	40°
2ª VARA DO TRABALHO DE RIO VERDE	163	186,56	41°
4ª VARA DO TRABALHO DE ANÁPOLIS	114	190,48	42°
4ª VARA DO TRABALHO DE GOIÂNIA	87	193,01	43°
1ª VARA DO TRABALHO DE RIO VERDE	106	193,67	44°
3ª VARA DO TRABALHO DE GOIÂNIA	108	230,35	45°
12ª VARA DO TRABALHO DE GOIÂNIA	136	231,37	46°
3ª VARA DO TRABALHO DE RIO VERDE	148	239,79	47°
9ª VARA DO TRABALHO DE GOIÂNIA	154	350,41	48°



PRAZO MÉDIO ENTRE A 1ª AUDIÊNCIA E O ENCERRAMENTO DA INSTRUÇÃO - VARA DO TRABALHO DE FORMOSA

Data do encerramento da instrução entre 1/5/2016 e 31/5/2016 23:59:59

VARA DO TRABALHO DE FORMOSA

ORDINÁRIO

Qtd	Prazo Médio
55	57,05

Nr. Processo	1ª Aud.	nc. Instruçã	Prazo
RTAlç - 0010353-66.2016.5.18.0211	20/04/16	12/05/16	22
RTAlç - 0010417-76.2016.5.18.0211	05/05/16	05/05/16	0
RTAlç - 0010474-94.2016.5.18.0211	16/05/16	16/05/16	0
RTAlç - 0010817-27.2015.5.18.0211	18/02/16	04/05/16	76
RTOrd - 0010006-33.2016.5.18.0211	25/02/16	19/05/16	84
RTOrd - 0010014-10.2016.5.18.0211	10/03/16	05/05/16	56
RTOrd - 0010016-77.2016.5.18.0211	10/03/16	12/05/16	63
RTOrd - 0010017-62.2016.5.18.0211	10/03/16	12/05/16	63
RTOrd - 0010043-60.2016.5.18.0211	19/02/16	09/05/16	80
RTOrd - 0010043-94.2015.5.18.0211	21/05/15	18/05/16	363
RTOrd - 0010049-67.2016.5.18.0211	11/03/16	09/05/16	59
RTOrd - 0010051-37.2016.5.18.0211	11/03/16	14/05/16	64
RTOrd - 0010054-89.2016.5.18.0211	16/03/16	12/05/16	57
RTOrd - 0010055-74.2016.5.18.0211	16/03/16	23/05/16	68
RTOrd - 0010077-35.2016.5.18.0211	14/03/16	17/05/16	64
RTOrd - 0010085-12.2016.5.18.0211	16/03/16	12/05/16	57
RTOrd - 0010115-47.2016.5.18.0211	20/04/16	16/05/16	26
RTOrd - 0010116-32.2016.5.18.0211	27/04/16	14/05/16	17
RTOrd - 0010120-69.2016.5.18.0211	27/04/16	14/05/16	17
RTOrd - 0010167-43.2016.5.18.0211	04/05/16	04/05/16	0
RTOrd - 0010177-87.2016.5.18.0211	06/05/16	06/05/16	0
RTOrd - 0010182-12.2016.5.18.0211	12/05/16	12/05/16	0

Legenda:

1ª Aud.: Data da primeira audiência que ocorrer, Inicial ou UNA;

Enc. da Instrução: Data da conclusão para proferir sentença;

Prazo: Quantidade de dias decorridos da 1ª aud. até o encerramento da instrução.



PRAZO MÉDIO ENTRE A 1ª AUDIÊNCIA E O ENCERRAMENTO DA INSTRUÇÃO - VARA DO TRABALHO DE FORMOSA

VARA DO TRABALHO DE FORMOSA

ORDINÁRIO

Qtd	Prazo Médio
55	57,05

Nr. Processo	1ª Aud.	nc. Instruça	Prazo
RTOrd - 0010199-48.2016.5.18.0211	18/05/16	18/05/16	0
RTOrd - 0010201-18.2016.5.18.0211	18/05/16	18/05/16	0
RTOrd - 0010204-07.2015.5.18.0211	22/06/15	04/05/16	317
RTOrd - 0010204-70.2016.5.18.0211	16/05/16	17/05/16	1
RTOrd - 0010209-92.2016.5.18.0211	16/05/16	16/05/16	0
RTOrd - 0010231-53.2016.5.18.0211	14/03/16	17/05/16	64
RTOrd - 0010245-37.2016.5.18.0211	15/04/16	20/05/16	35
RTOrd - 0010263-58.2016.5.18.0211	28/04/16	11/05/16	13
RTOrd - 0010269-65.2016.5.18.0211	05/05/16	05/05/16	0
RTOrd - 0010278-27.2016.5.18.0211	17/05/16	20/05/16	3
RTOrd - 0010280-94.2016.5.18.0211	17/05/16	18/05/16	1
RTOrd - 0010297-33.2016.5.18.0211	24/05/16	24/05/16	0
RTOrd - 0010347-59.2016.5.18.0211	04/05/16	04/05/16	0
RTOrd - 0010349-29.2016.5.18.0211	05/05/16	05/05/16	0
RTOrd - 0010397-85.2016.5.18.0211	16/05/16	17/05/16	1
RTOrd - 0010435-97.2016.5.18.0211	12/05/16	30/05/16	18
RTOrd - 0010449-81.2016.5.18.0211	12/05/16	12/05/16	0
RTOrd - 0010455-88.2016.5.18.0211	17/05/16	17/05/16	0
RTOrd - 0010569-61.2015.5.18.0211	03/03/16	26/05/16	84
RTOrd - 0010597-29.2015.5.18.0211	03/12/15	04/05/16	153
RTOrd - 0010649-25.2015.5.18.0211	13/10/15	10/05/16	210
RTOrd - 0010741-03.2015.5.18.0211	08/12/15	23/05/16	167
RTOrd - 0010776-60.2015.5.18.0211	28/01/16	31/05/16	124
RTOrd - 0010814-72.2015.5.18.0211	18/02/16	05/05/16	77
RTOrd - 0010827-71.2015.5.18.0211	19/02/16	10/05/16	81

Legenda:

1ª Aud.: Data da primeira audiência que ocorrer, Inicial ou UNA;

Enc. da Instrução: Data da conclusão para proferir sentença;

Prazo: Quantidade de dias decorridos da 1ª aud. até o encerramento da instrução.



PRAZO MÉDIO ENTRE A 1ª AUDIÊNCIA E O ENCERRAMENTO DA INSTRUÇÃO - VARA DO TRABALHO DE FORMOSA

VARA DO TRABALHO DE FORMOSA

ORDINÁRIO

Qtd	Prazo Médio
55	57,05

Nr. Processo	1ª Aud.	nc. Instruçã	Prazo
RTOrd - 0010828-56.2015.5.18.0211	19/02/16	10/05/16	81
RTOrd - 0010837-18.2015.5.18.0211	19/02/16	09/05/16	80
RTOrd - 0010842-40.2015.5.18.0211	24/02/16	24/05/16	90
RTOrd - 0010847-62.2015.5.18.0211	24/02/16	13/05/16	79
RTOrd - 0010870-08.2015.5.18.0211	03/03/16	12/05/16	70
RTOrd - 0010872-75.2015.5.18.0211	03/03/16	17/05/16	75
RTOrd - 0010873-60.2015.5.18.0211	13/05/16	13/05/16	0
RTOrd - 0010906-50.2015.5.18.0211	24/02/16	12/05/16	78

Legenda:

1ª Aud.: Data da primeira audiência que ocorrer, Inicial ou UNA;

Enc. da Instrução: Data da conclusão para proferir sentença;

Prazo: Quantidade de dias decorridos da 1ª aud. até o encerramento da instrução.



PRAZO MÉDIO ENTRE A 1ª AUDIÊNCIA E O ENCERRAMENTO DA INSTRUÇÃO - VARA DO TRABALHO DE FORMOSA

Data do encerramento da instrução entre 1/5/2016 e 31/5/2016 23:59:59

Sem magistrado

ORDINÁRIO

Qtd	Prazo Médio
55	57,05

Nr. Processo	1ª Aud.	Enc. Instrução.	Prazo
RTAlç - 0010353-66.2016.5.18.0211	20/04/16	12/05/16	22
RTAlç - 0010417-76.2016.5.18.0211	05/05/16	05/05/16	0
RTAlç - 0010474-94.2016.5.18.0211	16/05/16	16/05/16	0
RTAlç - 0010817-27.2015.5.18.0211	18/02/16	04/05/16	76
RTOrd - 0010006-33.2016.5.18.0211	25/02/16	19/05/16	84
RTOrd - 0010014-10.2016.5.18.0211	10/03/16	05/05/16	56
RTOrd - 0010016-77.2016.5.18.0211	10/03/16	12/05/16	63
RTOrd - 0010017-62.2016.5.18.0211	10/03/16	12/05/16	63
RTOrd - 0010043-60.2016.5.18.0211	19/02/16	09/05/16	80
RTOrd - 0010043-94.2015.5.18.0211	21/05/15	18/05/16	363
RTOrd - 0010049-67.2016.5.18.0211	11/03/16	09/05/16	59
RTOrd - 0010051-37.2016.5.18.0211	11/03/16	14/05/16	64
RTOrd - 0010054-89.2016.5.18.0211	16/03/16	12/05/16	57
RTOrd - 0010055-74.2016.5.18.0211	16/03/16	23/05/16	68
RTOrd - 0010077-35.2016.5.18.0211	14/03/16	17/05/16	64
RTOrd - 0010085-12.2016.5.18.0211	16/03/16	12/05/16	57
RTOrd - 0010115-47.2016.5.18.0211	20/04/16	16/05/16	26
RTOrd - 0010116-32.2016.5.18.0211	27/04/16	14/05/16	17
RTOrd - 0010120-69.2016.5.18.0211	27/04/16	14/05/16	17
RTOrd - 0010167-43.2016.5.18.0211	04/05/16	04/05/16	0
RTOrd - 0010177-87.2016.5.18.0211	06/05/16	06/05/16	0

Legenda:

1ª Aud.: Data da primeira audiência que ocorrer, Inicial ou UNA;

Enc. da Instrução: Data da conclusão para proferir sentença;

Prazo: Quantidade de dias decorridos da 1ª aud. até o encerramento da instrução.



PRAZO MÉDIO ENTRE A 1ª AUDIÊNCIA E O ENCERRAMENTO DA INSTRUÇÃO - VARA DO TRABALHO DE FORMOSA

Sem magistrado

ORDINÁRIO

Qtd	Prazo Médio
55	57,05

Nr. Processo	1ª Aud.	Enc. Instrução.	Prazo
RTOrd - 0010182-12.2016.5.18.0211	12/05/16	12/05/16	0
RTOrd - 0010199-48.2016.5.18.0211	18/05/16	18/05/16	0
RTOrd - 0010201-18.2016.5.18.0211	18/05/16	18/05/16	0
RTOrd - 0010204-07.2015.5.18.0211	22/06/15	04/05/16	317
RTOrd - 0010204-70.2016.5.18.0211	16/05/16	17/05/16	1
RTOrd - 0010209-92.2016.5.18.0211	16/05/16	16/05/16	0
RTOrd - 0010231-53.2016.5.18.0211	14/03/16	17/05/16	64
RTOrd - 0010245-37.2016.5.18.0211	15/04/16	20/05/16	35
RTOrd - 0010263-58.2016.5.18.0211	28/04/16	11/05/16	13
RTOrd - 0010269-65.2016.5.18.0211	05/05/16	05/05/16	0
RTOrd - 0010278-27.2016.5.18.0211	17/05/16	20/05/16	3
RTOrd - 0010280-94.2016.5.18.0211	17/05/16	18/05/16	1
RTOrd - 0010297-33.2016.5.18.0211	24/05/16	24/05/16	0
RTOrd - 0010347-59.2016.5.18.0211	04/05/16	04/05/16	0
RTOrd - 0010349-29.2016.5.18.0211	05/05/16	05/05/16	0
RTOrd - 0010397-85.2016.5.18.0211	16/05/16	17/05/16	1
RTOrd - 0010435-97.2016.5.18.0211	12/05/16	30/05/16	18
RTOrd - 0010449-81.2016.5.18.0211	12/05/16	12/05/16	0
RTOrd - 0010455-88.2016.5.18.0211	17/05/16	17/05/16	0
RTOrd - 0010569-61.2015.5.18.0211	03/03/16	26/05/16	84
RTOrd - 0010597-29.2015.5.18.0211	03/12/15	04/05/16	153
RTOrd - 0010649-25.2015.5.18.0211	13/10/15	10/05/16	210
RTOrd - 0010741-03.2015.5.18.0211	08/12/15	23/05/16	167
RTOrd - 0010776-60.2015.5.18.0211	28/01/16	31/05/16	124

Legenda:
1ª Aud.: Data da primeira audiência que ocorrer, Inicial ou UNA;
Enc. da Instrução: Data da conclusão para proferir sentença;
Prazo: Quantidade de dias decorridos da 1ª aud. até o encerramento da instrução.



PRAZO MÉDIO ENTRE A 1ª AUDIÊNCIA E O ENCERRAMENTO DA INSTRUÇÃO - VARA DO TRABALHO DE FORMOSA

Sem magistrado

ORDINÁRIO

Qtd	Prazo Médio
55	57,05

Nr. Processo	1ª Aud.	Enc. Instrução.	Prazo
RTOrd - 0010814-72.2015.5.18.0211	18/02/16	05/05/16	77
RTOrd - 0010827-71.2015.5.18.0211	19/02/16	10/05/16	81
RTOrd - 0010828-56.2015.5.18.0211	19/02/16	10/05/16	81
RTOrd - 0010837-18.2015.5.18.0211	19/02/16	09/05/16	80
RTOrd - 0010842-40.2015.5.18.0211	24/02/16	24/05/16	90
RTOrd - 0010847-62.2015.5.18.0211	24/02/16	13/05/16	79
RTOrd - 0010870-08.2015.5.18.0211	03/03/16	12/05/16	70
RTOrd - 0010872-75.2015.5.18.0211	03/03/16	17/05/16	75
RTOrd - 0010873-60.2015.5.18.0211	13/05/16	13/05/16	0
RTOrd - 0010906-50.2015.5.18.0211	24/02/16	12/05/16	78

Legenda:

1ª Aud.: Data da primeira audiência que ocorrer, Inicial ou UNA;

Enc. da Instrução: Data da conclusão para proferir sentença;

Prazo: Quantidade de dias decorridos da 1ª aud. até o encerramento da instrução.