

Conceituação

Tema	Prazos Processuais
Relatórios	Evolução Histórica Comparativo por VT Comparativo por Grupo Por Grupo Por VT Por Processo Por Magistrado
Resumo	Apresenta o prazo médio desde o ajuizamento da ação até o encerramento da instrução.
Descrição	O prazo médio é obtido calculando-se a quantidade de dias decorridos desde o ajuizamento até o encerramento da instrução. Os dados são extraídos baseando-se nos itens do e-Gestão: 267 e 90267 - Do ajuizamento da ação até o encerramento da instrução na fase de conhecimento – rito sumaríssimo; 268 e 90268 – Do ajuizamento da ação até o encerramento da instrução na fase de conhecimento – exceto rito sumaríssimo (ordinário)
Origem da informação	e-Gestão
Critérios e transformações	Coletado do e-Gestão, consolidado, otimizado e classificado para análise.
Análises possíveis	Prazo médio entre o ajuizamento da ação e o encerramento da instrução, detalhado de forma Geral, Por grupo, por VT, Por Processo e Por Magistrado.

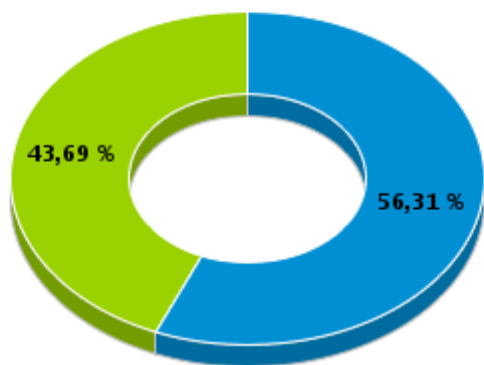


EVOLUÇÃO HISTÓRICA DOS PRAZOS PROCESSUAIS ENTRE O AJUIZAMENTO E O ENCERRAMENTO DA INSTRUÇÃO - 9ª VARA DO TRABALHO DE GOIÂNIA

Data do encerramento da instrução entre 1/5/2016 e 31/5/2016 23:59:59

Rito	Qtd	Prazo Médio
ORDINÁRIO	165	410,11
SUMARÍSSIMO	128	98,21
Total/Média	293	274,32

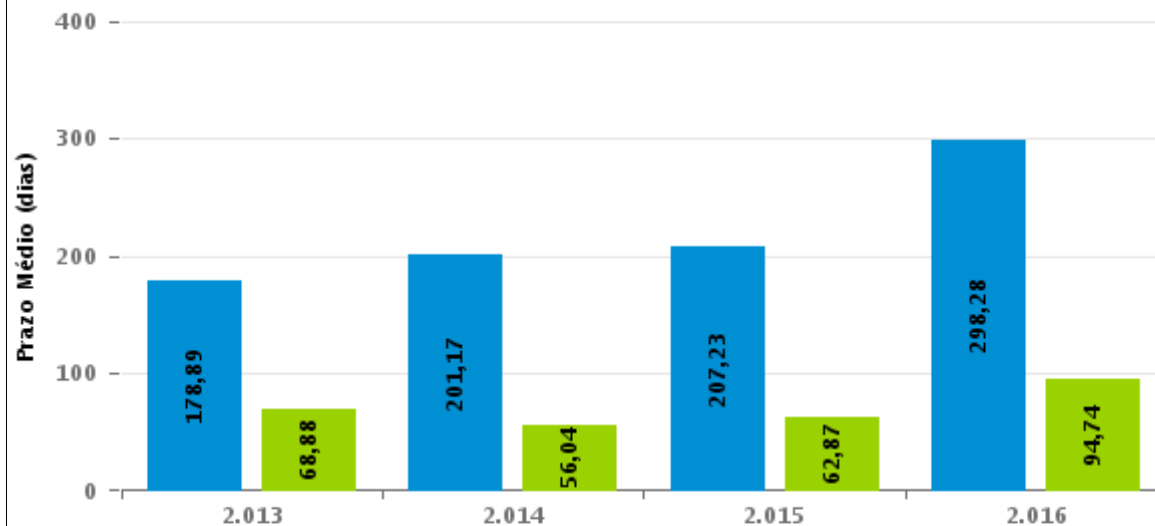
Percentual de Processos por Rito



Rito

■ ORDINÁRIO ■ SUMARÍSSIMO

Prazo Médio por Rito



Para este exercício foram computados os processos até o mês de Dezembro/2.016

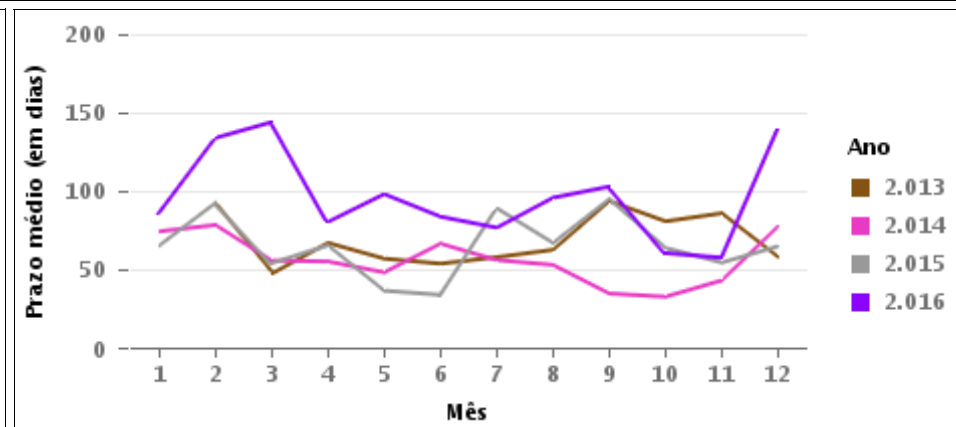
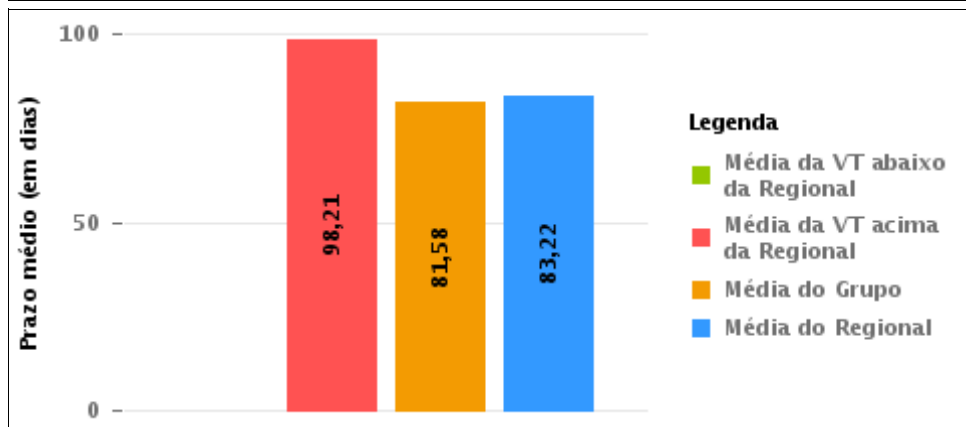
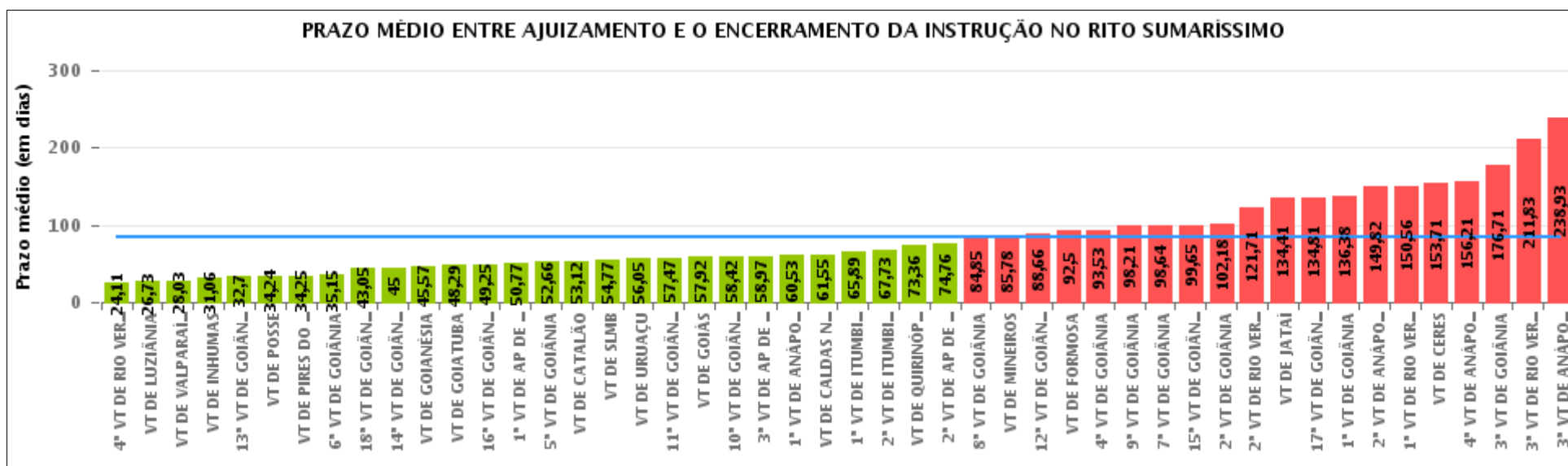
Rito

■ ORDINÁRIO ■ SUMARÍSSIMO



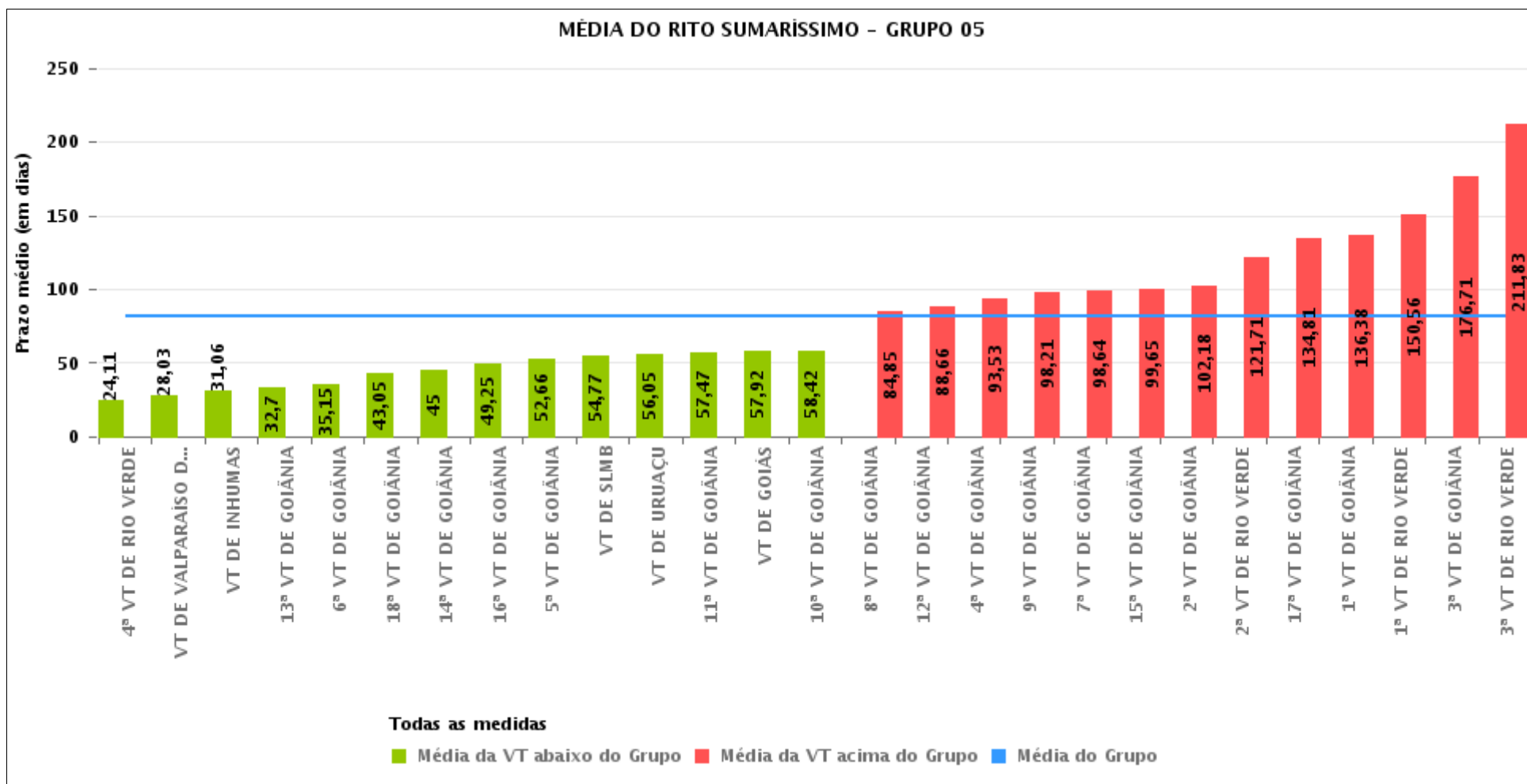
COMPARATIVO DO PRAZO MÉDIO ENTRE O AJUIZAMENTO E O ENCERRAMENTO DA INSTRUÇÃO - 9ª VARA DO TRABALHO DE GOIÂNIA

Data do encerramento da instrução entre 1/5/2016 e 31/5/2016 23:59:59



COMPARATIVO DO PRAZO MÉDIO ENTRE O AJUIZAMENTO E O ENCERRAMENTO DA INSTRUÇÃO ENTRE AS VARAS DO GRUPO

Data do encerramento da instrução entre 1/5/2016 e 31/5/2016 23:59:59





PRAZO MÉDIO ENTRE O AJUIZAMENTO E O ENCERRAMENTO DA INSTRUÇÃO POR GRUPO

Data do encerramento da instrução entre 1/5/2016 e 31/5/2016 23:59:59

Rito	Grupo	Qtd. Processos	Prazo Médio (dias)	Ranking
SUMARÍSSIMO	GRUPO 01	25	34,24	1°
	GRUPO 06	388	55,31	2°
	GRUPO 04	639	56,06	3°
	GRUPO 02	42	81,4	4°
	GRUPO 05	2.524	81,58	5°
	GRUPO 03	587	140,5	6°

Legenda:	# Grupo 04 – De 1501 a 2000 VT de Catalão VT de Goiatuba 1ª VT de Itumbiara 2ª VT de Itumbiara VT de Jataí VT de Luziânia VT de Mineiros VT de Quirinópolis	8ª VT de Goiânia 9ª VT de Goiânia 10ª VT de Goiânia 11ª VT de Goiânia 12ª VT de Goiânia 13ª VT de Goiânia 14ª VT de Goiânia 15ª VT de Goiânia 16ª VT de Goiânia 17ª VT de Goiânia 18ª VT de Goiânia VT de Goiás VT de Inhumas 1ª VT de Rio Verde 2ª VT de Rio Verde 3ª VT de Rio Verde 4ª VT de Rio Verde VT de Uruaçu VT de São Luis de Montes Belos VT de Valparaíso de Goiás	#Grupo 06 – A partir de 2500 1ª VT de Aparecida de Goiânia 2ª VT de Aparecida de Goiânia 3ª VT de Aparecida de Goiânia VT de Goianésia
# Grupo 01 – Até 750 VT de Posse			
# Grupo 02 – De 751 a 1000 VT de Formosa VT de Pires do Rio			
# Grupo 03 – De 1001 a 1500 VT de Ceres 1ª VT de Anápolis 2ª VT de Anápolis 3ª VT de Anápolis 4ª VT de Anápolis VT de Caldas Novas	# Grupo 05 – De 2001 a 2500 1ª VT de Goiânia 2ª VT de Goiânia 3ª VT de Goiânia 4ª VT de Goiânia 5ª VT de Goiânia 6ª VT de Goiânia 7ª VT de Goiânia		



PRAZO MÉDIO ENTRE O AJUIZAMENTO E O ENCERRAMENTO DA INSTRUÇÃO DE TODAS AS VARAS DO TRABALHO

Data do encerramento da instrução entre 1/5/2016 e 31/5/2016 23:59:59

SUMARÍSSIMO

Qtd. Processos	Prazo Médio (dias)
4.205	83,22

Vara do Trabalho	Qtd Processos	Prazo Médio	Ranking
4ª VARA DO TRABALHO DE RIO VERDE	46	24,11	1º
VARA DO TRABALHO DE LUZIÂNIA	153	26,73	2º
VARA DO TRABALHO DE VALPARAÍSO DE GOIÁS	178	28,03	3º
VARA DO TRABALHO DE INHUMAS	77	31,06	4º
13ª VARA DO TRABALHO DE GOIÂNIA	93	32,7	5º
VARA DO TRABALHO DE POSSE	25	34,24	6º
VARA DO TRABALHO DE PIRES DO RIO	8	34,25	7º
6ª VARA DO TRABALHO DE GOIÂNIA	75	35,15	8º
18ª VARA DO TRABALHO DE GOIÂNIA	74	43,05	9º
14ª VARA DO TRABALHO DE GOIÂNIA	111	45	10º
VARA DO TRABALHO DE GOIANÉSIA	154	45,57	11º
VARA DO TRABALHO DE GOIATUBA	154	48,29	12º
16ª VARA DO TRABALHO DE GOIÂNIA	73	49,25	13º
1ª VARA DO TRABALHO DE APARECIDA DE GOIÂNIA	64	50,77	14º
5ª VARA DO TRABALHO DE GOIÂNIA	71	52,66	15º
VARA DO TRABALHO DE CATALÃO	106	53,12	16º
VARA DO TRABALHO DE SÃO LUIS DE MONTES BELOS	71	54,77	17º
VARA DO TRABALHO DE URUAÇU	154	56,05	18º
11ª VARA DO TRABALHO DE GOIÂNIA	100	57,47	19º
VARA DO TRABALHO DE GOIÁS	79	57,92	20º
10ª VARA DO TRABALHO DE GOIÂNIA	118	58,42	21º
3ª VARA DO TRABALHO DE APARECIDA DE GOIÂNIA	96	58,97	22º
1ª VARA DO TRABALHO DE ANÁPOLIS	78	60,53	23º
VARA DO TRABALHO DE CALDAS NOVAS	82	61,55	24º
1ª VARA DO TRABALHO DE ITUMBIARA	55	65,89	25º
2ª VARA DO TRABALHO DE ITUMBIARA	67	67,73	26º



PRAZO MÉDIO ENTRE O AJUIZAMENTO E O ENCERRAMENTO DA INSTRUÇÃO DE TODAS AS VARAS DO TRABALHO

SUMARÍSSIMO

Qtd. Processos	Prazo Médio (dias)
4.205	83,22

Vara do Trabalho	Qtd Processos	Prazo Médio	Ranking
VARA DO TRABALHO DE QUIRINÓPOLIS	25	73,36	27°
2ª VARA DO TRABALHO DE APARECIDA DE GOIÂNIA	74	74,76	28°
8ª VARA DO TRABALHO DE GOIÂNIA	96	84,85	29°
VARA DO TRABALHO DE MINEIROS	40	85,78	30°
12ª VARA DO TRABALHO DE GOIÂNIA	135	88,66	31°
VARA DO TRABALHO DE FORMOSA	34	92,5	32°
4ª VARA DO TRABALHO DE GOIÂNIA	68	93,53	33°
9ª VARA DO TRABALHO DE GOIÂNIA	128	98,21	34°
7ª VARA DO TRABALHO DE GOIÂNIA	75	98,64	35°
15ª VARA DO TRABALHO DE GOIÂNIA	83	99,65	36°
2ª VARA DO TRABALHO DE GOIÂNIA	83	102,18	37°
2ª VARA DO TRABALHO DE RIO VERDE	112	121,71	38°
VARA DO TRABALHO DE JATAÍ	39	134,41	39°
17ª VARA DO TRABALHO DE GOIÂNIA	58	134,81	40°
1ª VARA DO TRABALHO DE GOIÂNIA	68	136,38	41°
2ª VARA DO TRABALHO DE ANÁPOLIS	44	149,82	42°
1ª VARA DO TRABALHO DE RIO VERDE	119	150,56	43°
VARA DO TRABALHO DE CERES	199	153,71	44°
4ª VARA DO TRABALHO DE ANÁPOLIS	102	156,21	45°
3ª VARA DO TRABALHO DE GOIÂNIA	93	176,71	46°
3ª VARA DO TRABALHO DE RIO VERDE	86	211,83	47°
3ª VARA DO TRABALHO DE ANÁPOLIS	82	238,93	48°



PRAZO MÉDIO ENTRE O AJUIZAMENTO E O ENCERRAMENTO DA INSTRUÇÃO - 9ª VARA DO TRABALHO DE GOIÂNIA

Data do encerramento da instrução entre 1/5/2016 e 31/5/2016 23:59:59

9ª VARA DO TRABALHO DE GOIÂNIA

SUMARÍSSIMO

Qtd	Prazo Médio
127	98,21

Nr. Processo	Ajuiz.	nc. Instruçã	Prazo
RTSum - 0010009-12.2016.5.18.0009	06/01/16	30/05/16	145
RTSum - 0010078-44.2016.5.18.0009	19/01/16	20/05/16	122
RTSum - 0010128-70.2016.5.18.0009	22/01/16	12/05/16	111
RTSum - 0010131-25.2016.5.18.0009	22/01/16	30/05/16	129
RTSum - 0010139-02.2016.5.18.0009	26/01/16	30/05/16	125
RTSum - 0010141-69.2016.5.18.0009	27/01/16	02/05/16	96
RTSum - 0010142-54.2016.5.18.0009	27/01/16	11/05/16	105
RTSum - 0010143-39.2016.5.18.0009	27/01/16	31/05/16	125
RTSum - 0010164-15.2016.5.18.0009	01/02/16	19/05/16	108
RTSum - 0010172-89.2016.5.18.0009	02/02/16	20/05/16	108
RTSum - 0010178-96.2016.5.18.0009	02/02/16	17/05/16	105
RTSum - 0010187-58.2016.5.18.0009	03/02/16	02/05/16	89
RTSum - 0010190-13.2016.5.18.0009	03/02/16	20/05/16	107
RTSum - 0010191-95.2016.5.18.0009	04/02/16	04/05/16	90
RTSum - 0010195-35.2016.5.18.0009	04/02/16	04/05/16	90
RTSum - 0010198-87.2016.5.18.0009	04/02/16	04/05/16	90
RTSum - 0010202-27.2016.5.18.0009	05/02/16	30/05/16	115
RTSum - 0010204-94.2016.5.18.0009	05/02/16	03/05/16	88
RTSum - 0010205-79.2016.5.18.0009	05/02/16	12/05/16	97
RTSum - 0010211-86.2016.5.18.0009	08/02/16	03/05/16	85
RTSum - 0010219-63.2016.5.18.0009	10/02/16	04/05/16	84
RTSum - 0010223-03.2016.5.18.0009	11/02/16	04/05/16	83

Legenda:

Ajuiz. Data do Ajuizamento;

Enc. da Instrução: Data da conclusão para proferir sentença;

Prazo: Quantidade de dias decorridos do ajuizamento até o encerramento da instrução.



PRAZO MÉDIO ENTRE O AJUIZAMENTO E O ENCERRAMENTO DA INSTRUÇÃO - 9ª VARA DO TRABALHO DE GOIÂNIA

9ª VARA DO TRABALHO DE GOIÂNIA

SUMARÍSSIMO

Qtd	Prazo Médio
127	98,21

Nr. Processo	Ajuiz.	nc. Instruçã	Prazo
RTSum - 0010225-70.2016.5.18.0009	11/02/16	05/05/16	84
RTSum - 0010235-17.2016.5.18.0009	12/02/16	05/05/16	83
RTSum - 0010240-39.2016.5.18.0009	12/02/16	05/05/16	83
RTSum - 0010241-24.2016.5.18.0009	12/02/16	05/05/16	83
RTSum - 0010245-61.2016.5.18.0009	15/02/16	25/05/16	100
RTSum - 0010250-83.2016.5.18.0009	15/02/16	09/05/16	84
RTSum - 0010262-97.2016.5.18.0009	16/02/16	09/05/16	83
RTSum - 0010268-07.2016.5.18.0009	17/02/16	04/05/16	77
RTSum - 0010273-29.2016.5.18.0009	17/02/16	11/05/16	84
RTSum - 0010277-66.2016.5.18.0009	18/02/16	11/05/16	83
RTSum - 0010291-50.2016.5.18.0009	19/02/16	25/05/16	96
RTSum - 0010294-05.2016.5.18.0009	19/02/16	04/05/16	75
RTSum - 0010302-79.2016.5.18.0009	22/02/16	12/05/16	80
RTSum - 0010311-41.2016.5.18.0009	23/02/16	12/05/16	79
RTSum - 0010314-93.2016.5.18.0009	23/02/16	16/05/16	83
RTSum - 0010315-78.2016.5.18.0009	23/02/16	16/05/16	83
RTSum - 0010316-63.2016.5.18.0009	24/02/16	16/05/16	82
RTSum - 0010318-33.2016.5.18.0009	24/02/16	31/05/16	97
RTSum - 0010328-77.2016.5.18.0009	24/02/16	25/05/16	91
RTSum - 0010329-62.2016.5.18.0009	25/02/16	30/05/16	95
RTSum - 0010330-47.2016.5.18.0009	25/02/16	25/05/16	90
RTSum - 0010335-69.2016.5.18.0009	25/02/16	30/05/16	95
RTSum - 0010337-39.2016.5.18.0009	25/02/16	23/05/16	88
RTSum - 0010356-45.2016.5.18.0009	01/03/16	18/05/16	78
RTSum - 0010366-89.2016.5.18.0009	02/03/16	20/05/16	79

Legenda:

Ajuiz. Data do Ajuizamento;

Enc. da Instrução: Data da conclusão para proferir sentença;

Prazo: Quantidade de dias decorridos do ajuizamento até o encerramento da instrução.



PRAZO MÉDIO ENTRE O AJUIZAMENTO E O ENCERRAMENTO DA INSTRUÇÃO - 9ª VARA DO TRABALHO DE GOIÂNIA

9ª VARA DO TRABALHO DE GOIÂNIA

SUMARÍSSIMO

Qtd	Prazo Médio
127	98,21

Nr. Processo	Ajuiz.	nc. Instruçã	Prazo
RTSum - 0010390-20.2016.5.18.0009	04/03/16	05/05/16	62
RTSum - 0010438-76.2016.5.18.0009	11/03/16	14/05/16	64
RTSum - 0010460-37.2016.5.18.0009	15/03/16	20/05/16	66
RTSum - 0010462-07.2016.5.18.0009	15/03/16	12/05/16	58
RTSum - 0010482-95.2016.5.18.0009	17/03/16	16/05/16	60
RTSum - 0010485-50.2016.5.18.0009	18/03/16	16/05/16	59
RTSum - 0010486-35.2016.5.18.0009	18/03/16	20/05/16	63
RTSum - 0010494-12.2016.5.18.0009	18/03/16	17/05/16	60
RTSum - 0010510-63.2016.5.18.0009	22/03/16	31/05/16	70
RTSum - 0010517-55.2016.5.18.0009	23/03/16	06/05/16	44
RTSum - 0010531-39.2016.5.18.0009	25/03/16	06/05/16	42
RTSum - 0010533-09.2016.5.18.0009	28/03/16	06/05/16	39
RTSum - 0010534-91.2016.5.18.0009	28/03/16	06/05/16	39
RTSum - 0010544-38.2016.5.18.0009	29/03/16	06/05/16	38
RTSum - 0010545-23.2016.5.18.0009	29/03/16	06/05/16	38
RTSum - 0010551-30.2016.5.18.0009	29/03/16	16/05/16	48
RTSum - 0010555-67.2016.5.18.0009	29/03/16	06/05/16	38
RTSum - 0010563-44.2016.5.18.0009	30/03/16	11/05/16	42
RTSum - 0010564-29.2016.5.18.0009	30/03/16	12/05/16	43
RTSum - 0010567-81.2016.5.18.0009	30/03/16	20/05/16	51
RTSum - 0010569-51.2016.5.18.0009	30/03/16	20/05/16	51
RTSum - 0010610-18.2016.5.18.0009	05/04/16	13/05/16	38
RTSum - 0010622-66.2015.5.18.0009	17/04/15	11/05/16	390
RTSum - 0010634-46.2016.5.18.0009	08/04/16	11/05/16	33
RTSum - 0010652-67.2016.5.18.0009	12/04/16	04/05/16	22

Legenda:

Ajuiz. Data do Ajuizamento;

Enc. da Instrução: Data da conclusão para proferir sentença;

Prazo: Quantidade de dias decorridos do ajuizamento até o encerramento da instrução.



PRAZO MÉDIO ENTRE O AJUIZAMENTO E O ENCERRAMENTO DA INSTRUÇÃO - 9ª VARA DO TRABALHO DE GOIÂNIA

9ª VARA DO TRABALHO DE GOIÂNIA

SUMARÍSSIMO

Qtd	Prazo Médio
127	98,21

Nr. Processo	Ajuiz.	nc. Instruçã	Prazo
RTSum - 0010653-52.2016.5.18.0009	12/04/16	09/05/16	27
RTSum - 0010653-52.2016.5.18.0009	12/04/16	30/05/16	48
RTSum - 0010658-74.2016.5.18.0009	12/04/16	04/05/16	22
RTSum - 0010661-29.2016.5.18.0009	12/04/16	03/05/16	21
RTSum - 0010664-81.2016.5.18.0009	13/04/16	03/05/16	20
RTSum - 0010665-66.2016.5.18.0009	13/04/16	03/05/16	20
RTSum - 0010672-58.2016.5.18.0009	13/04/16	03/05/16	20
RTSum - 0010677-80.2016.5.18.0009	14/04/16	04/05/16	20
RTSum - 0010680-35.2016.5.18.0009	14/04/16	04/05/16	20
RTSum - 0010681-20.2016.5.18.0009	14/04/16	30/05/16	46
RTSum - 0010684-72.2016.5.18.0009	14/04/16	05/05/16	21
RTSum - 0010685-57.2016.5.18.0009	14/04/16	05/05/16	21
RTSum - 0010686-42.2016.5.18.0009	14/04/16	05/05/16	21
RTSum - 0010689-94.2016.5.18.0009	15/04/16	05/05/16	20
RTSum - 0010690-79.2016.5.18.0009	15/04/16	05/05/16	20
RTSum - 0010697-71.2016.5.18.0009	18/04/16	09/05/16	21
RTSum - 0010713-25.2016.5.18.0009	19/04/16	11/05/16	22
RTSum - 0010728-91.2016.5.18.0009	20/04/16	05/05/16	15
RTSum - 0010770-43.2016.5.18.0009	28/04/16	18/05/16	20
RTSum - 0010782-57.2016.5.18.0009	29/04/16	17/05/16	18
RTSum - 0010783-42.2016.5.18.0009	29/04/16	17/05/16	18
RTSum - 0010784-27.2016.5.18.0009	29/04/16	17/05/16	18
RTSum - 0010791-19.2016.5.18.0009	02/05/16	18/05/16	16
RTSum - 0010793-86.2016.5.18.0009	02/05/16	18/05/16	16
RTSum - 0010794-71.2016.5.18.0009	02/05/16	18/05/16	16

Legenda:

Ajuiz. Data do Ajuizamento;

Enc. da Instrução: Data da conclusão para proferir sentença;

Prazo: Quantidade de dias decorridos do ajuizamento até o encerramento da instrução.



**PRAZO MÉDIO ENTRE O AJUIZAMENTO E O
ENCERRAMENTO DA INSTRUÇÃO - 9ª VARA DO
TRABALHO DE GOIÂNIA**

9ª VARA DO TRABALHO DE GOIÂNIA

SUMARÍSSIMO

Qtd	Prazo Médio
127	98,21

Nr. Processo	Ajuiz.	nc. Instruçã	Prazo
RTSum - 0010817-17.2016.5.18.0009	04/05/16	24/05/16	20
RTSum - 0010825-91.2016.5.18.0009	05/05/16	25/05/16	20
RTSum - 0010827-61.2016.5.18.0009	05/05/16	25/05/16	20
RTSum - 0010843-15.2016.5.18.0009	09/05/16	30/05/16	21
RTSum - 0010976-51.2015.5.18.0281	22/06/15	11/05/16	324
RTSum - 0011140-56.2015.5.18.0009	06/07/15	03/05/16	302
RTSum - 0011179-53.2015.5.18.0009	14/07/15	13/05/16	304
RTSum - 0011187-30.2015.5.18.0009	15/07/15	03/05/16	293
RTSum - 0011260-02.2015.5.18.0009	29/07/15	14/05/16	290
RTSum - 0011348-40.2015.5.18.0009	13/08/15	11/05/16	272
RTSum - 0011446-25.2015.5.18.0009	27/08/15	03/05/16	250
RTSum - 0011464-46.2015.5.18.0009	31/08/15	06/05/16	249
RTSum - 0011502-58.2015.5.18.0009	04/09/15	03/05/16	242
RTSum - 0011506-95.2015.5.18.0009	08/09/15	19/05/16	254
RTSum - 0011518-12.2015.5.18.0009	09/09/15	31/05/16	265
RTSum - 0011576-15.2015.5.18.0009	17/09/15	11/05/16	237
RTSum - 0011618-64.2015.5.18.0009	23/09/15	12/05/16	232
RTSum - 0011650-69.2015.5.18.0009	28/09/15	06/05/16	221
RTSum - 0011740-77.2015.5.18.0009	09/10/15	12/05/16	216
RTSum - 0011770-15.2015.5.18.0009	14/10/15	20/05/16	219
RTSum - 0011788-36.2015.5.18.0009	15/10/15	20/05/16	218
RTSum - 0011860-23.2015.5.18.0009	27/10/15	12/05/16	198
RTSum - 0011874-07.2015.5.18.0009	29/10/15	04/05/16	188
RTSum - 0011896-65.2015.5.18.0009	04/11/15	03/05/16	181
RTSum - 0012020-48.2015.5.18.0009	25/11/15	12/05/16	169

Legenda:

Ajuiz. Data do Ajuizamento;

Enc. da Instrução: Data da conclusão para proferir sentença;

Prazo: Quantidade de dias decorridos do ajuizamento até o encerramento da instrução.



**PRAZO MÉDIO ENTRE O AJUIZAMENTO E O
ENCERRAMENTO DA INSTRUÇÃO - 9ª VARA DO
TRABALHO DE GOIÂNIA**

9ª VARA DO TRABALHO DE GOIÂNIA

SUMARÍSSIMO

Qtd	Prazo Médio
127	98,21

Nr. Processo	Ajuiz.	nc. Instruçã	Prazo
RTSum - 0012036-02.2015.5.18.0009	30/11/15	04/05/16	156
RTSum - 0012072-35.2015.5.18.0012	18/01/16	04/05/16	107
RTSum - 0012102-79.2015.5.18.0009	10/12/15	06/05/16	148
RTSum - 0012117-48.2015.5.18.0009	14/12/15	31/05/16	169
RTSum - 0012130-50.2015.5.18.0008	18/01/16	04/05/16	107
RTSum - 0012134-84.2015.5.18.0009	16/12/15	06/05/16	142

Legenda:

Ajuiz. Data do Ajuizamento;

Enc. da Instrução: Data da conclusão para proferir sentença;

Prazo: Quantidade de dias decorridos do ajuizamento até o encerramento da instrução.



PRAZO MÉDIO ENTRE O AJUIZAMENTO E O ENCERRAMENTO DA INSTRUÇÃO - 9ª VARA DO TRABALHO DE GOIÂNIA

Data do encerramento da instrução entre 1/5/2016 e 31/5/2016 23:59:59

Sem magistrado

SUMARÍSSIMO

Qtd	Prazo Médio
127	98,21

Nr. Processo	Ajuiz.	nc. Instruçã	Prazo
RTSum - 0010009-12.2016.5.18.0009	06/01/16	30/05/16	145
RTSum - 0010078-44.2016.5.18.0009	19/01/16	20/05/16	122
RTSum - 0010128-70.2016.5.18.0009	22/01/16	12/05/16	111
RTSum - 0010131-25.2016.5.18.0009	22/01/16	30/05/16	129
RTSum - 0010139-02.2016.5.18.0009	26/01/16	30/05/16	125
RTSum - 0010141-69.2016.5.18.0009	27/01/16	02/05/16	96
RTSum - 0010142-54.2016.5.18.0009	27/01/16	11/05/16	105
RTSum - 0010143-39.2016.5.18.0009	27/01/16	31/05/16	125
RTSum - 0010164-15.2016.5.18.0009	01/02/16	19/05/16	108
RTSum - 0010172-89.2016.5.18.0009	02/02/16	20/05/16	108
RTSum - 0010178-96.2016.5.18.0009	02/02/16	17/05/16	105
RTSum - 0010187-58.2016.5.18.0009	03/02/16	02/05/16	89
RTSum - 0010190-13.2016.5.18.0009	03/02/16	20/05/16	107
RTSum - 0010191-95.2016.5.18.0009	04/02/16	04/05/16	90
RTSum - 0010195-35.2016.5.18.0009	04/02/16	04/05/16	90
RTSum - 0010198-87.2016.5.18.0009	04/02/16	04/05/16	90
RTSum - 0010202-27.2016.5.18.0009	05/02/16	30/05/16	115
RTSum - 0010204-94.2016.5.18.0009	05/02/16	03/05/16	88
RTSum - 0010205-79.2016.5.18.0009	05/02/16	12/05/16	97
RTSum - 0010211-86.2016.5.18.0009	08/02/16	03/05/16	85
RTSum - 0010219-63.2016.5.18.0009	10/02/16	04/05/16	84
RTSum - 0010223-03.2016.5.18.0009	11/02/16	04/05/16	83

Legenda:

Ajuiz. Data do Ajuizamento;

Enc. da Instrução: Data da conclusão para proferir sentença;

Prazo: Quantidade de dias decorridos do ajuizamento até o encerramento da instrução.



**PRAZO MÉDIO ENTRE O AJUIZAMENTO E O
ENCERRAMENTO DA INSTRUÇÃO - 9ª VARA DO
TRABALHO DE GOIÂNIA**

Sem magistrado

SUMARÍSSIMO

Qtd	Prazo Médio
127	98,21

Nr. Processo	Ajuiz.	nc. Instruçã	Prazo
RTSum - 0010225-70.2016.5.18.0009	11/02/16	05/05/16	84
RTSum - 0010235-17.2016.5.18.0009	12/02/16	05/05/16	83
RTSum - 0010240-39.2016.5.18.0009	12/02/16	05/05/16	83
RTSum - 0010241-24.2016.5.18.0009	12/02/16	05/05/16	83
RTSum - 0010245-61.2016.5.18.0009	15/02/16	25/05/16	100
RTSum - 0010250-83.2016.5.18.0009	15/02/16	09/05/16	84
RTSum - 0010262-97.2016.5.18.0009	16/02/16	09/05/16	83
RTSum - 0010268-07.2016.5.18.0009	17/02/16	04/05/16	77
RTSum - 0010273-29.2016.5.18.0009	17/02/16	11/05/16	84
RTSum - 0010277-66.2016.5.18.0009	18/02/16	11/05/16	83
RTSum - 0010291-50.2016.5.18.0009	19/02/16	25/05/16	96
RTSum - 0010294-05.2016.5.18.0009	19/02/16	04/05/16	75
RTSum - 0010302-79.2016.5.18.0009	22/02/16	12/05/16	80
RTSum - 0010311-41.2016.5.18.0009	23/02/16	12/05/16	79
RTSum - 0010314-93.2016.5.18.0009	23/02/16	16/05/16	83
RTSum - 0010315-78.2016.5.18.0009	23/02/16	16/05/16	83
RTSum - 0010316-63.2016.5.18.0009	24/02/16	16/05/16	82
RTSum - 0010318-33.2016.5.18.0009	24/02/16	31/05/16	97
RTSum - 0010328-77.2016.5.18.0009	24/02/16	25/05/16	91
RTSum - 0010329-62.2016.5.18.0009	25/02/16	30/05/16	95
RTSum - 0010330-47.2016.5.18.0009	25/02/16	25/05/16	90
RTSum - 0010335-69.2016.5.18.0009	25/02/16	30/05/16	95
RTSum - 0010337-39.2016.5.18.0009	25/02/16	23/05/16	88
RTSum - 0010356-45.2016.5.18.0009	01/03/16	18/05/16	78
RTSum - 0010366-89.2016.5.18.0009	02/03/16	20/05/16	79

Legenda:

Ajuiz. Data do Ajuizamento;

Enc. da Instrução: Data da conclusão para proferir sentença;

Prazo: Quantidade de dias decorridos do ajuizamento até o encerramento da instrução.



**PRAZO MÉDIO ENTRE O AJUIZAMENTO E O
ENCERRAMENTO DA INSTRUÇÃO - 9ª VARA DO
TRABALHO DE GOIÂNIA**

Sem magistrado

SUMARÍSSIMO

Qtd	Prazo Médio
127	98,21

Nr. Processo	Ajuiz.	nc. Instruçã	Prazo
RTSum - 0010390-20.2016.5.18.0009	04/03/16	05/05/16	62
RTSum - 0010438-76.2016.5.18.0009	11/03/16	14/05/16	64
RTSum - 0010460-37.2016.5.18.0009	15/03/16	20/05/16	66
RTSum - 0010462-07.2016.5.18.0009	15/03/16	12/05/16	58
RTSum - 0010482-95.2016.5.18.0009	17/03/16	16/05/16	60
RTSum - 0010485-50.2016.5.18.0009	18/03/16	16/05/16	59
RTSum - 0010486-35.2016.5.18.0009	18/03/16	20/05/16	63
RTSum - 0010494-12.2016.5.18.0009	18/03/16	17/05/16	60
RTSum - 0010510-63.2016.5.18.0009	22/03/16	31/05/16	70
RTSum - 0010517-55.2016.5.18.0009	23/03/16	06/05/16	44
RTSum - 0010531-39.2016.5.18.0009	25/03/16	06/05/16	42
RTSum - 0010533-09.2016.5.18.0009	28/03/16	06/05/16	39
RTSum - 0010534-91.2016.5.18.0009	28/03/16	06/05/16	39
RTSum - 0010544-38.2016.5.18.0009	29/03/16	06/05/16	38
RTSum - 0010545-23.2016.5.18.0009	29/03/16	06/05/16	38
RTSum - 0010551-30.2016.5.18.0009	29/03/16	16/05/16	48
RTSum - 0010555-67.2016.5.18.0009	29/03/16	06/05/16	38
RTSum - 0010563-44.2016.5.18.0009	30/03/16	11/05/16	42
RTSum - 0010564-29.2016.5.18.0009	30/03/16	12/05/16	43
RTSum - 0010567-81.2016.5.18.0009	30/03/16	20/05/16	51
RTSum - 0010569-51.2016.5.18.0009	30/03/16	20/05/16	51
RTSum - 0010610-18.2016.5.18.0009	05/04/16	13/05/16	38
RTSum - 0010622-66.2015.5.18.0009	17/04/15	11/05/16	390
RTSum - 0010634-46.2016.5.18.0009	08/04/16	11/05/16	33
RTSum - 0010652-67.2016.5.18.0009	12/04/16	04/05/16	22

Legenda:

Ajuiz. Data do Ajuizamento;

Enc. da Instrução: Data da conclusão para proferir sentença;

Prazo: Quantidade de dias decorridos do ajuizamento até o encerramento da instrução.



PRAZO MÉDIO ENTRE O AJUIZAMENTO E O ENCERRAMENTO DA INSTRUÇÃO - 9ª VARA DO TRABALHO DE GOIÂNIA

Sem magistrado

SUMARÍSSIMO

Qtd	Prazo Médio
127	98,21

Nr. Processo	Ajuiz.	nc. Instruçã	Prazo
RTSum - 0010653-52.2016.5.18.0009	12/04/16	09/05/16	27
RTSum - 0010653-52.2016.5.18.0009	12/04/16	30/05/16	48
RTSum - 0010658-74.2016.5.18.0009	12/04/16	04/05/16	22
RTSum - 0010661-29.2016.5.18.0009	12/04/16	03/05/16	21
RTSum - 0010664-81.2016.5.18.0009	13/04/16	03/05/16	20
RTSum - 0010665-66.2016.5.18.0009	13/04/16	03/05/16	20
RTSum - 0010672-58.2016.5.18.0009	13/04/16	03/05/16	20
RTSum - 0010677-80.2016.5.18.0009	14/04/16	04/05/16	20
RTSum - 0010680-35.2016.5.18.0009	14/04/16	04/05/16	20
RTSum - 0010681-20.2016.5.18.0009	14/04/16	30/05/16	46
RTSum - 0010684-72.2016.5.18.0009	14/04/16	05/05/16	21
RTSum - 0010685-57.2016.5.18.0009	14/04/16	05/05/16	21
RTSum - 0010686-42.2016.5.18.0009	14/04/16	05/05/16	21
RTSum - 0010689-94.2016.5.18.0009	15/04/16	05/05/16	20
RTSum - 0010690-79.2016.5.18.0009	15/04/16	05/05/16	20
RTSum - 0010697-71.2016.5.18.0009	18/04/16	09/05/16	21
RTSum - 0010713-25.2016.5.18.0009	19/04/16	11/05/16	22
RTSum - 0010728-91.2016.5.18.0009	20/04/16	05/05/16	15
RTSum - 0010770-43.2016.5.18.0009	28/04/16	18/05/16	20
RTSum - 0010782-57.2016.5.18.0009	29/04/16	17/05/16	18
RTSum - 0010783-42.2016.5.18.0009	29/04/16	17/05/16	18
RTSum - 0010784-27.2016.5.18.0009	29/04/16	17/05/16	18
RTSum - 0010791-19.2016.5.18.0009	02/05/16	18/05/16	16
RTSum - 0010793-86.2016.5.18.0009	02/05/16	18/05/16	16
RTSum - 0010794-71.2016.5.18.0009	02/05/16	18/05/16	16

Legenda:

Ajuiz. Data do Ajuizamento;

Enc. da Instrução: Data da conclusão para proferir sentença;

Prazo: Quantidade de dias decorridos do ajuizamento até o encerramento da instrução.



**PRAZO MÉDIO ENTRE O AJUIZAMENTO E O
ENCERRAMENTO DA INSTRUÇÃO - 9ª VARA DO
TRABALHO DE GOIÂNIA**

Sem magistrado

SUMARÍSSIMO

Qtd	Prazo Médio
127	98,21

Nr. Processo	Ajuiz.	nc. Instruçã	Prazo
RTSum - 0010817-17.2016.5.18.0009	04/05/16	24/05/16	20
RTSum - 0010825-91.2016.5.18.0009	05/05/16	25/05/16	20
RTSum - 0010827-61.2016.5.18.0009	05/05/16	25/05/16	20
RTSum - 0010843-15.2016.5.18.0009	09/05/16	30/05/16	21
RTSum - 0010976-51.2015.5.18.0281	22/06/15	11/05/16	324
RTSum - 0011140-56.2015.5.18.0009	06/07/15	03/05/16	302
RTSum - 0011179-53.2015.5.18.0009	14/07/15	13/05/16	304
RTSum - 0011187-30.2015.5.18.0009	15/07/15	03/05/16	293
RTSum - 0011260-02.2015.5.18.0009	29/07/15	14/05/16	290
RTSum - 0011348-40.2015.5.18.0009	13/08/15	11/05/16	272
RTSum - 0011446-25.2015.5.18.0009	27/08/15	03/05/16	250
RTSum - 0011464-46.2015.5.18.0009	31/08/15	06/05/16	249
RTSum - 0011502-58.2015.5.18.0009	04/09/15	03/05/16	242
RTSum - 0011506-95.2015.5.18.0009	08/09/15	19/05/16	254
RTSum - 0011518-12.2015.5.18.0009	09/09/15	31/05/16	265
RTSum - 0011576-15.2015.5.18.0009	17/09/15	11/05/16	237
RTSum - 0011618-64.2015.5.18.0009	23/09/15	12/05/16	232
RTSum - 0011650-69.2015.5.18.0009	28/09/15	06/05/16	221
RTSum - 0011740-77.2015.5.18.0009	09/10/15	12/05/16	216
RTSum - 0011770-15.2015.5.18.0009	14/10/15	20/05/16	219
RTSum - 0011788-36.2015.5.18.0009	15/10/15	20/05/16	218
RTSum - 0011860-23.2015.5.18.0009	27/10/15	12/05/16	198
RTSum - 0011874-07.2015.5.18.0009	29/10/15	04/05/16	188
RTSum - 0011896-65.2015.5.18.0009	04/11/15	03/05/16	181
RTSum - 0012020-48.2015.5.18.0009	25/11/15	12/05/16	169

Legenda:

Ajuiz. Data do Ajuizamento;

Enc. da Instrução: Data da conclusão para proferir sentença;

Prazo: Quantidade de dias decorridos do ajuizamento até o encerramento da instrução.



**PRAZO MÉDIO ENTRE O AJUIZAMENTO E O
ENCERRAMENTO DA INSTRUÇÃO - 9ª VARA DO
TRABALHO DE GOIÂNIA**

Sem magistrado

SUMARÍSSIMO

Qtd	Prazo Médio
127	98,21

Nr. Processo	Ajuiz.	nc. Instruçã	Prazo
RTSum - 0012036-02.2015.5.18.0009	30/11/15	04/05/16	156
RTSum - 0012072-35.2015.5.18.0012	18/01/16	04/05/16	107
RTSum - 0012102-79.2015.5.18.0009	10/12/15	06/05/16	148
RTSum - 0012117-48.2015.5.18.0009	14/12/15	31/05/16	169
RTSum - 0012130-50.2015.5.18.0008	18/01/16	04/05/16	107
RTSum - 0012134-84.2015.5.18.0009	16/12/15	06/05/16	142

Legenda:

Ajuiz. Data do Ajuizamento;

Enc. da Instrução: Data da conclusão para proferir sentença;

Prazo: Quantidade de dias decorridos do ajuizamento até o encerramento da instrução.