

## Conceituação

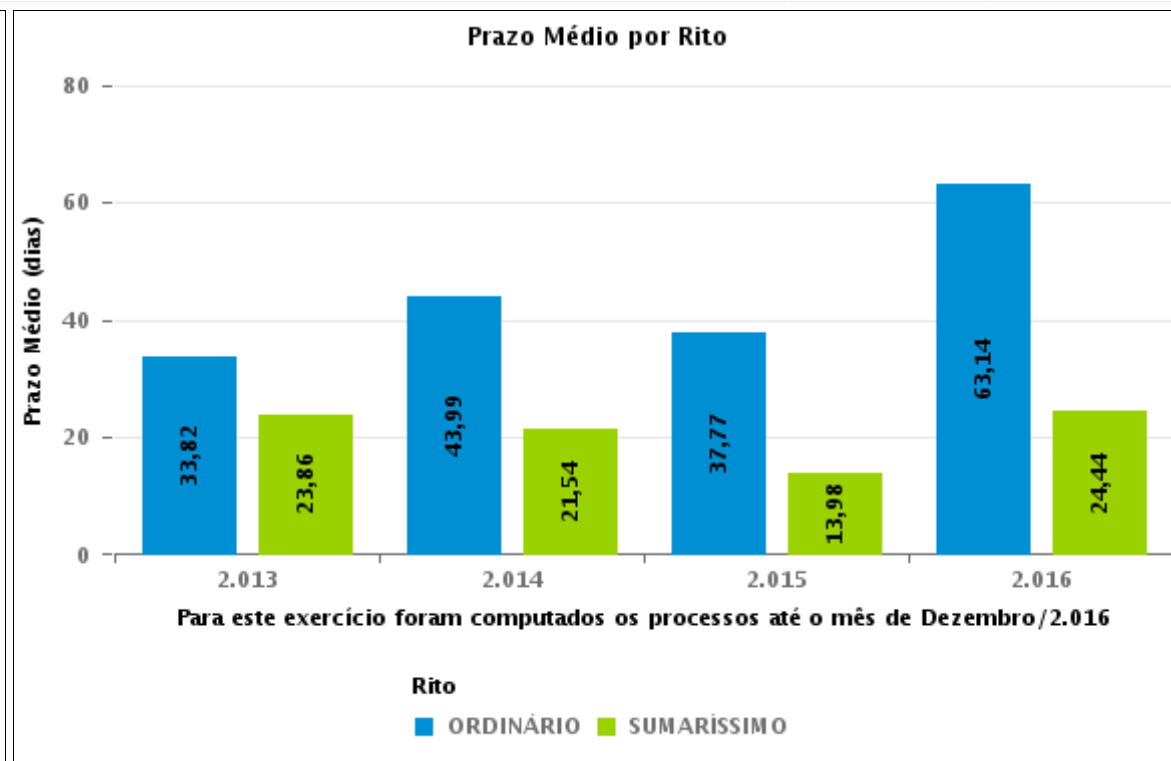
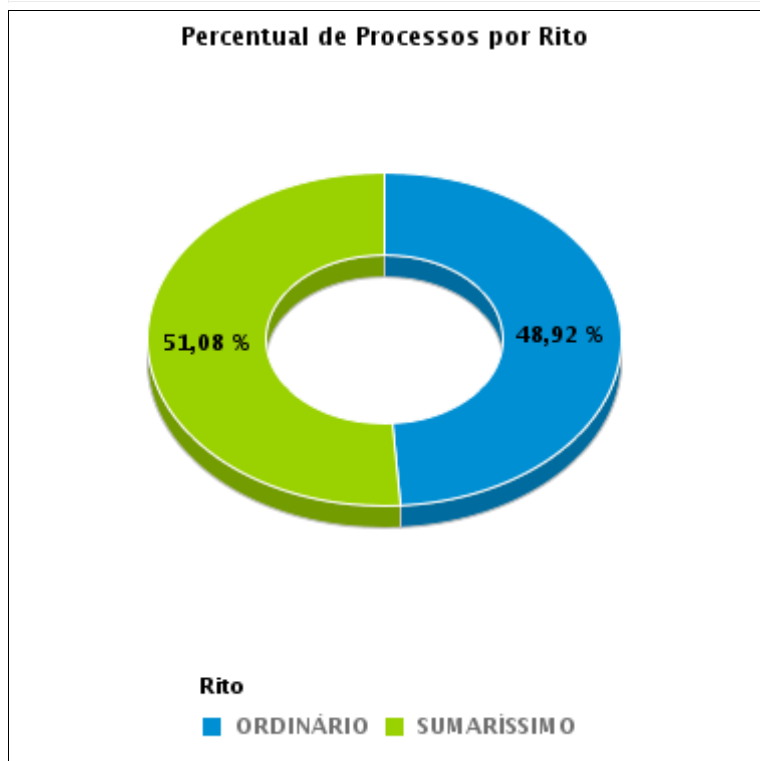
Tema	Prazos Processuais
<b>Relatórios</b>	Evolução Histórica Comparativo por VT Comparativo por Grupo Por Grupo Por VT Por Processo Por Magistrado
<b>Resumo</b>	Apresenta o prazo médio desde o concluso para proferir sentença até a prolação da sentença.
<b>Descrição</b>	O prazo médio é obtido calculando-se a quantidade de dias decorridos desde o movimento de Concluso para Proferir Sentença até a Prolação da Sentença. Os dados são extraídos baseando-se nos itens do e-Gestão:  269 e 90269 - Do Concluso para Proferir Sentença até a Prolação da Sentença na fase de conhecimento – rito sumaríssimo;  270 e 90270 – Do Concluso para Proferir Sentença até a Prolação da Sentença na fase de conhecimento– rito exceto sumaríssimo (ordinário)
<b>Origem da informação</b>	e-Gestão
<b>Crítérios e transformações</b>	Coletado do e-Gestão, consolidado, otimizado e classificado para análise.
<b>Análises possíveis</b>	Prazo médio entre o concluso para proferir sentença e a prolação da sentença, detalhado de forma Geral, Por grupo, por VT, Por Processo e Por Magistrado.



## EVOLUÇÃO HISTÓRICA DOS PRAZOS PROCESSUAIS ENTRE O CONCLUSO PARA PROFERIR SENTENÇA E A PROLAÇÃO DA SENTENÇA - 12ª VARA DO TRABALHO DE GOIÂNIA

Data da sentença entre 1/5/2016 e 31/5/2016 23:59:59

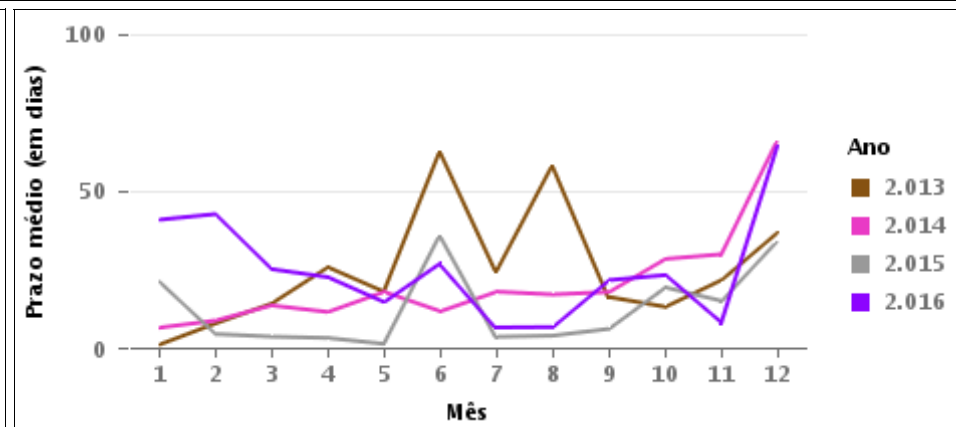
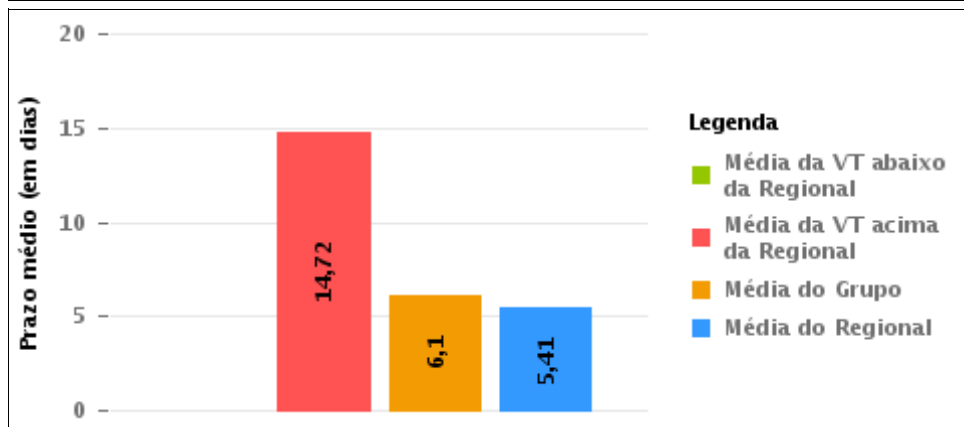
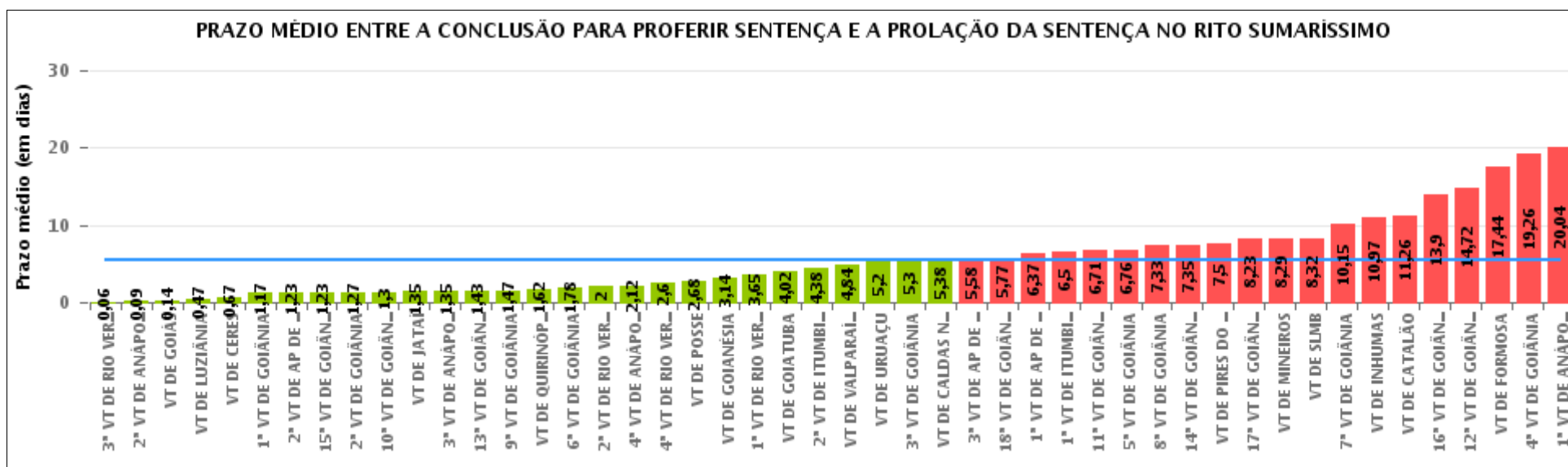
Rito	Qtd	Prazo Médio
ORDINÁRIO	68	40,38
SUMARÍSSIMO	71	14,72
<b>Total/Média</b>	<b>139</b>	<b>27,27</b>





## COMPARATIVO DO PRAZO MÉDIO ENTRE O CONCLUSO PARA PROFERIR SENTENÇA E A PROLAÇÃO DA SENTENÇA - 12ª VARA DO TRABALHO DE GOIÂNIA

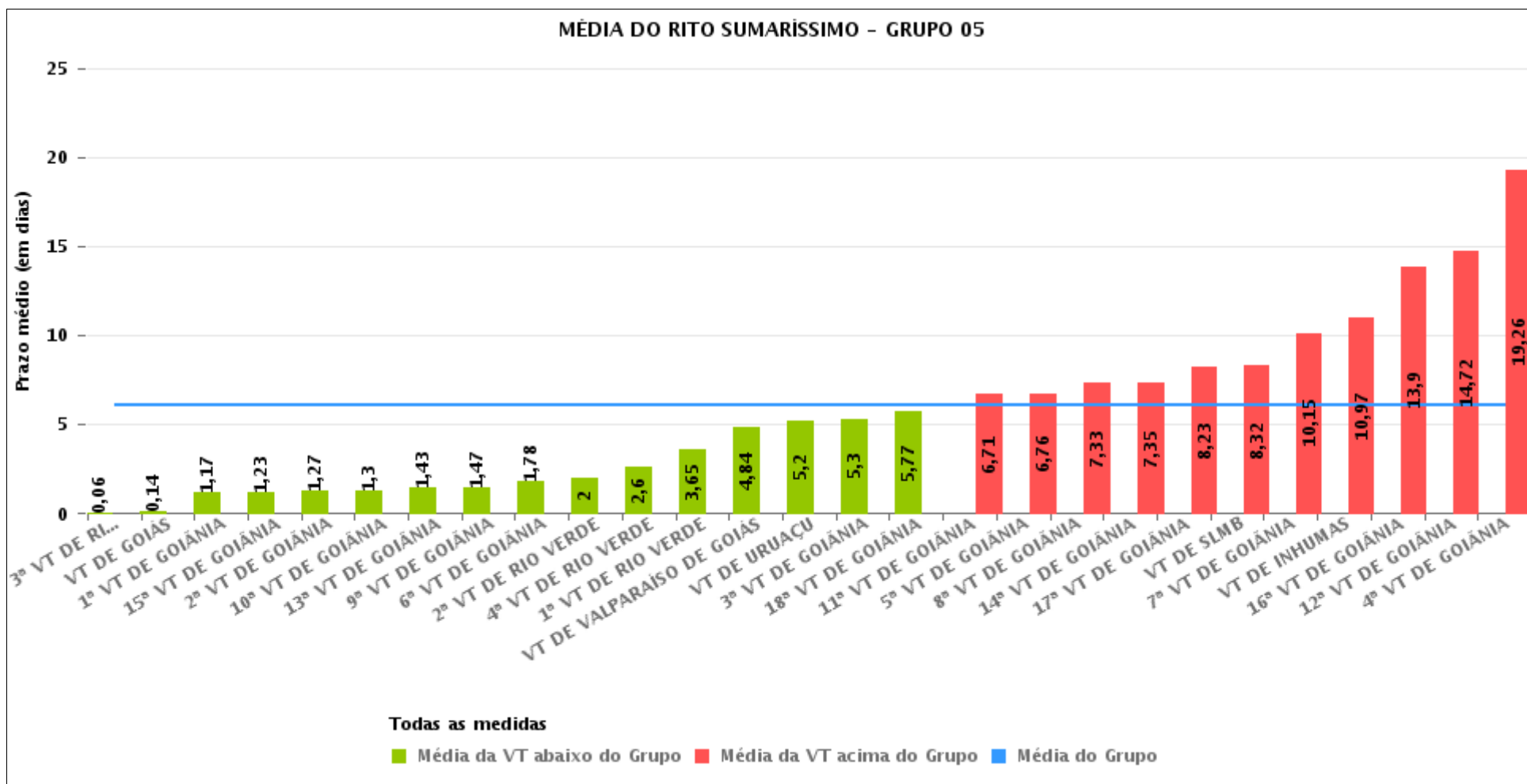
Data da sentença entre 1/5/2016 e 31/5/2016 23:59:59





## COMPARATIVO DO PRAZO MÉDIO ENTRE O CONCLUSO PARA PROFERIR SENTENÇA E A PROLAÇÃO DA SENTENÇA ENTRE AS VARAS DO GRUPO

Data da sentença entre 1/5/2016 e 31/5/2016 23:59:59





## PRAZO MÉDIO ENTRE O CONCLUSO PARA PROFERIR SENTENÇA E A PROLAÇÃO DA SENTENÇA POR GRUPO

Data da sentença entre 1/5/2016 e 31/5/2016 23:59:59

Rito	Grupo	Qtd. Processos	Prazo Médio (dias)	Ranking
SUMARÍSSIMO	GRUPO 01	19	2,68	1°
	GRUPO 06	143	4,08	2°
	GRUPO 04	348	4,1	3°
	GRUPO 03	266	4,75	4°
	GRUPO 05	1.090	6,1	5°
	GRUPO 02	13	14,38	6°

Legenda:	# Grupo 04 – De 1501 a 2000 VT de Catalão VT de Goiatuba 1ª VT de Itumbiara 2ª VT de Itumbiara VT de Jataí VT de Luziânia VT de Mineiros VT de Quirinópolis	8ª VT de Goiânia 9ª VT de Goiânia 10ª VT de Goiânia 11ª VT de Goiânia 12ª VT de Goiânia 13ª VT de Goiânia 14ª VT de Goiânia 15ª VT de Goiânia 16ª VT de Goiânia 17ª VT de Goiânia 18ª VT de Goiânia VT de Goiás VT de Inhumas 1ª VT de Rio Verde 2ª VT de Rio Verde 3ª VT de Rio Verde 4ª VT de Rio Verde VT de Uruaçu VT de São Luis de Montes Belos VT de Valparaíso de Goiás	#Grupo 06 – A partir de 2500 1ª VT de Aparecida de Goiânia 2ª VT de Aparecida de Goiânia 3ª VT de Aparecida de Goiânia VT de Goianésia
# Grupo 01 – Até 750 VT de Posse			
# Grupo 02 – De 751 a 1000 VT de Formosa VT de Pires do Rio			
# Grupo 03 – De 1001 a 1500 VT de Ceres 1ª VT de Anápolis 2ª VT de Anápolis 3ª VT de Anápolis 4ª VT de Anápolis VT de Caldas Novas	# Grupo 05 – De 2001 a 2500 1ª VT de Goiânia 2ª VT de Goiânia 3ª VT de Goiânia 4ª VT de Goiânia 5ª VT de Goiânia 6ª VT de Goiânia 7ª VT de Goiânia		



## PRAZO MÉDIO ENTRE O CONCLUSO PARA PROFERIR SENTENÇA E A PROLAÇÃO DA SENTENÇA DE TODAS AS VARAS DO TRABALHO

Data da sentença entre 1/5/2016 e 31/5/2016 23:59:59

### SUMARÍSSIMO

Qtd. Processos	Prazo Médio (dias)
1.879	5,41

Vara do Trabalho	Qtd Processos	Prazo Médio	Ranking
3ª VARA DO TRABALHO DE RIO VERDE	36	0,06	1º
2ª VARA DO TRABALHO DE ANÁPOLIS	11	0,09	2º
VARA DO TRABALHO DE GOIÁS	14	0,14	3º
VARA DO TRABALHO DE LUZIÂNIA	101	0,47	4º
VARA DO TRABALHO DE CERES	123	0,67	5º
1ª VARA DO TRABALHO DE GOIÂNIA	23	1,17	6º
2ª VARA DO TRABALHO DE APARECIDA DE GOIÂNIA	31	1,23	7º
15ª VARA DO TRABALHO DE GOIÂNIA	30	1,23	8º
2ª VARA DO TRABALHO DE GOIÂNIA	44	1,27	9º
10ª VARA DO TRABALHO DE GOIÂNIA	27	1,3	10º
VARA DO TRABALHO DE JATAÍ	26	1,35	11º
3ª VARA DO TRABALHO DE ANÁPOLIS	37	1,35	12º
13ª VARA DO TRABALHO DE GOIÂNIA	51	1,43	13º
9ª VARA DO TRABALHO DE GOIÂNIA	34	1,47	14º
VARA DO TRABALHO DE QUIRINÓPOLIS	13	1,62	15º
6ª VARA DO TRABALHO DE GOIÂNIA	27	1,78	16º
2ª VARA DO TRABALHO DE RIO VERDE	46	2	17º
4ª VARA DO TRABALHO DE ANÁPOLIS	26	2,12	18º
4ª VARA DO TRABALHO DE RIO VERDE	10	2,6	19º
VARA DO TRABALHO DE POSSE	19	2,68	20º
VARA DO TRABALHO DE GOIANÉSIA	42	3,14	21º
1ª VARA DO TRABALHO DE RIO VERDE	51	3,65	22º
VARA DO TRABALHO DE GOIATUBA	85	4,02	23º
2ª VARA DO TRABALHO DE ITUMBIARA	32	4,38	24º
VARA DO TRABALHO DE VALPARAÍSO DE GOIÁS	107	4,84	25º
VARA DO TRABALHO DE URUAÇU	69	5,2	26º



## PRAZO MÉDIO ENTRE O CONCLUSO PARA PROFERIR SENTENÇA E A PROLAÇÃO DA SENTENÇA DE TODAS AS VARAS DO TRABALHO

### SUMARÍSSIMO

Qtd. Processos	Prazo Médio (dias)
1.879	5,41

Vara do Trabalho	Qtd Processos	Prazo Médio	Ranking
3ª VARA DO TRABALHO DE GOIÂNIA	33	5,3	27º
VARA DO TRABALHO DE CALDAS NOVAS	21	5,38	28º
3ª VARA DO TRABALHO DE APARECIDA DE GOIÂNIA	40	5,58	29º
18ª VARA DO TRABALHO DE GOIÂNIA	43	5,77	30º
1ª VARA DO TRABALHO DE APARECIDA DE GOIÂNIA	30	6,37	31º
1ª VARA DO TRABALHO DE ITUMBIARA	28	6,5	32º
11ª VARA DO TRABALHO DE GOIÂNIA	45	6,71	33º
5ª VARA DO TRABALHO DE GOIÂNIA	29	6,76	34º
8ª VARA DO TRABALHO DE GOIÂNIA	39	7,33	35º
14ª VARA DO TRABALHO DE GOIÂNIA	51	7,35	36º
VARA DO TRABALHO DE PIRES DO RIO	4	7,5	37º
17ª VARA DO TRABALHO DE GOIÂNIA	31	8,23	38º
VARA DO TRABALHO DE MINEIROS	17	8,29	39º
VARA DO TRABALHO DE SÃO LUIS DE MONTES BELOS	19	8,32	40º
7ª VARA DO TRABALHO DE GOIÂNIA	26	10,15	41º
VARA DO TRABALHO DE INHUMAS	59	10,97	42º
VARA DO TRABALHO DE CATALÃO	46	11,26	43º
16ª VARA DO TRABALHO DE GOIÂNIA	48	13,9	44º
12ª VARA DO TRABALHO DE GOIÂNIA	71	14,72	45º
VARA DO TRABALHO DE FORMOSA	9	17,44	46º
4ª VARA DO TRABALHO DE GOIÂNIA	27	19,26	47º
1ª VARA DO TRABALHO DE ANÁPOLIS	48	20,04	48º



## PRAZO MÉDIO ENTRE O CONCLUSO PARA PROFERIR SENTENÇA E A PROLAÇÃO DA SENTENÇA - 12ª VARA DO TRABALHO DE GOIÂNIA

Data da sentença entre 1/5/2016 e 31/5/2016 23:59:59

### 12ª VARA DO TRABALHO DE GOIÂNIA

#### SUMARÍSSIMO

Qtd	Prazo Médio
71	14,72

Nr. Processo	Conclusão	Sentença	Prazo
RTSum - 0010065-36.2016.5.18.0012	27/01/16	30/05/16	124
RTSum - 0010131-16.2016.5.18.0012	19/05/16	19/05/16	0
RTSum - 0010181-42.2016.5.18.0012	12/05/16	13/05/16	1
RTSum - 0010183-97.2016.5.18.0016	02/05/16	03/05/16	1
RTSum - 0010231-68.2016.5.18.0012	03/05/16	03/05/16	0
RTSum - 0010237-75.2016.5.18.0012	10/05/16	10/05/16	0
RTSum - 0010238-60.2016.5.18.0012	29/04/16	02/05/16	3
RTSum - 0010244-67.2016.5.18.0012	05/05/16	06/05/16	1
RTSum - 0010264-58.2016.5.18.0012	10/05/16	10/05/16	0
RTSum - 0010416-09.2016.5.18.0012	02/05/16	03/05/16	1
RTSum - 0010430-90.2016.5.18.0012	12/05/16	12/05/16	0
RTSum - 0010440-37.2016.5.18.0012	12/05/16	16/05/16	4
RTSum - 0010449-96.2016.5.18.0012	10/05/16	11/05/16	1
RTSum - 0010481-04.2016.5.18.0012	06/05/16	06/05/16	0
RTSum - 0010506-17.2016.5.18.0012	06/05/16	06/05/16	0
RTSum - 0010511-39.2016.5.18.0012	06/05/16	06/05/16	0
RTSum - 0010513-09.2016.5.18.0012	18/05/16	18/05/16	0
RTSum - 0010516-61.2016.5.18.0012	18/05/16	18/05/16	0
RTSum - 0010517-46.2016.5.18.0012	17/05/16	17/05/16	0
RTSum - 0010528-66.2016.5.18.0015	10/05/16	11/05/16	1
RTSum - 0010548-66.2016.5.18.0012	16/05/16	16/05/16	0
RTSum - 0010556-43.2016.5.18.0012	18/05/16	22/05/16	4

**Legenda:**

- Conclusão: Data da conclusão para proferir sentença;
- Sentença: Data da prolação da sentença;
- Prazo: Prazo entre a conclusão e a prolação da sentença.





## PRAZO MÉDIO ENTRE O CONCLUSO PARA PROFERIR SENTENÇA E A PROLAÇÃO DA SENTENÇA - 12ª VARA DO TRABALHO DE GOIÂNIA

### 12ª VARA DO TRABALHO DE GOIÂNIA

#### SUMARÍSSIMO

Qtd	Prazo Médio
71	14,72

Nr. Processo	Conclusão	Sentença	Prazo
RTSum - 0010592-85.2016.5.18.0012	23/05/16	23/05/16	0
RTSum - 0010596-25.2016.5.18.0012	18/05/16	18/05/16	0
RTSum - 0010597-10.2016.5.18.0012	10/05/16	10/05/16	0
RTSum - 0010605-84.2016.5.18.0012	18/05/16	18/05/16	0
RTSum - 0010612-76.2016.5.18.0012	16/05/16	16/05/16	0
RTSum - 0010628-30.2016.5.18.0012	16/05/16	16/05/16	0
RTSum - 0010659-50.2016.5.18.0012	09/05/16	13/05/16	4
RTSum - 0010669-94.2016.5.18.0012	10/05/16	10/05/16	0
RTSum - 0010682-93.2016.5.18.0012	25/05/16	26/05/16	1
RTSum - 0010688-03.2016.5.18.0012	18/05/16	18/05/16	0
RTSum - 0010695-92.2016.5.18.0012	17/05/16	17/05/16	0
RTSum - 0010707-09.2016.5.18.0012	29/04/16	03/05/16	4
RTSum - 0010716-50.2016.5.18.0018	04/05/16	05/05/16	1
RTSum - 0010722-75.2016.5.18.0012	25/05/16	26/05/16	1
RTSum - 0010731-37.2016.5.18.0012	16/05/16	16/05/16	0
RTSum - 0010765-12.2016.5.18.0012	23/05/16	23/05/16	0
RTSum - 0010769-49.2016.5.18.0012	12/05/16	13/05/16	1
RTSum - 0010782-48.2016.5.18.0012	17/05/16	18/05/16	1
RTSum - 0010785-03.2016.5.18.0012	31/05/16	31/05/16	0
RTSum - 0010814-53.2016.5.18.0012	09/05/16	11/05/16	2
RTSum - 0010817-08.2016.5.18.0012	09/05/16	10/05/16	1
RTSum - 0010830-07.2016.5.18.0012	31/05/16	31/05/16	0
RTSum - 0010832-74.2016.5.18.0012	19/05/16	19/05/16	0
RTSum - 0010851-80.2016.5.18.0012	23/05/16	23/05/16	0
RTSum - 0010870-86.2016.5.18.0012	31/05/16	31/05/16	0

**Legenda:**

- Conclusão: Data da conclusão para proferir sentença;
- Sentença: Data da prolação da sentença;
- Prazo: Prazo entre a conclusão e a prolação da sentença.



## PRAZO MÉDIO ENTRE O CONCLUSO PARA PROFERIR SENTENÇA E A PROLAÇÃO DA SENTENÇA - 12ª VARA DO TRABALHO DE GOIÂNIA

### 12ª VARA DO TRABALHO DE GOIÂNIA

#### SUMARÍSSIMO

Qtd	Prazo Médio
71	14,72

Nr. Processo	Conclusão	Sentença	Prazo
RTSum - 0010874-26.2016.5.18.0012	19/05/16	19/05/16	0
RTSum - 0010887-25.2016.5.18.0012	25/05/16	25/05/16	0
RTSum - 0010892-47.2016.5.18.0012	25/05/16	26/05/16	1
RTSum - 0010893-32.2016.5.18.0012	19/05/16	19/05/16	0
RTSum - 0010908-98.2016.5.18.0012	22/05/16	22/05/16	0
RTSum - 0010926-56.2015.5.18.0012	13/05/16	17/05/16	4
RTSum - 0011011-42.2015.5.18.0012	29/01/16	11/05/16	103
RTSum - 0011062-53.2015.5.18.0012	23/05/16	26/05/16	3
RTSum - 0011262-60.2015.5.18.0012	03/05/16	04/05/16	1
RTSum - 0011402-79.2015.5.18.0017	03/12/15	02/05/16	151
RTSum - 0011433-17.2015.5.18.0012	11/05/16	11/05/16	0
RTSum - 0011465-22.2015.5.18.0012	20/05/16	22/05/16	2
RTSum - 0011504-19.2015.5.18.0012	29/01/16	15/05/16	107
RTSum - 0011552-75.2015.5.18.0012	13/05/16	19/05/16	6
RTSum - 0011628-36.2014.5.18.0012	07/01/16	03/05/16	117
RTSum - 0011663-59.2015.5.18.0012	23/05/16	31/05/16	8
RTSum - 0011677-52.2015.5.18.0009	13/05/16	17/05/16	4
RTSum - 0011705-11.2015.5.18.0012	07/01/16	17/05/16	131
RTSum - 0011708-90.2015.5.18.0003	16/02/16	31/05/16	105
RTSum - 0011723-32.2015.5.18.0012	07/01/16	17/05/16	131
RTSum - 0011741-83.2015.5.18.0002	23/05/16	26/05/16	3
RTSum - 0011864-51.2015.5.18.0012	23/05/16	26/05/16	3
RTSum - 0011951-31.2015.5.18.0004	13/05/16	17/05/16	4
RTSum - 0012109-62.2015.5.18.0012	13/05/16	17/05/16	4

**Legenda:**

- Conclusão: Data da conclusão para proferir sentença;
- Sentença: Data da prolação da sentença;
- Prazo: Prazo entre a conclusão e a prolação da sentença.



**PRAZO MÉDIO ENTRE O CONCLUSO PARA PROFERIR  
SENTENÇA E A PROLAÇÃO DA SENTENÇA - 12ª VARA  
DO TRABALHO DE GOIÂNIA**

**12ª VARA DO TRABALHO DE GOIÂNIA**



## PRAZO MÉDIO ENTRE O CONCLUSO PARA PROFERIR SENTENÇA E A PROLAÇÃO DA SENTENÇA - 12ª VARA DO TRABALHO DE GOIÂNIA

Data da sentença entre 1/5/2016 e 31/5/2016 23:59:59

### Sem magistrado

#### SUMARÍSSIMO

Qtd	Prazo Médio
71	14,72

Nr. Processo	Conclusão	Sentença	Prazo
RTSum - 0010065-36.2016.5.18.0012	27/01/16	30/05/16	124
RTSum - 0010131-16.2016.5.18.0012	19/05/16	19/05/16	0
RTSum - 0010181-42.2016.5.18.0012	12/05/16	13/05/16	1
RTSum - 0010183-97.2016.5.18.0016	02/05/16	03/05/16	1
RTSum - 0010231-68.2016.5.18.0012	03/05/16	03/05/16	0
RTSum - 0010237-75.2016.5.18.0012	10/05/16	10/05/16	0
RTSum - 0010238-60.2016.5.18.0012	29/04/16	02/05/16	3
RTSum - 0010244-67.2016.5.18.0012	05/05/16	06/05/16	1
RTSum - 0010264-58.2016.5.18.0012	10/05/16	10/05/16	0
RTSum - 0010416-09.2016.5.18.0012	02/05/16	03/05/16	1
RTSum - 0010430-90.2016.5.18.0012	12/05/16	12/05/16	0
RTSum - 0010440-37.2016.5.18.0012	12/05/16	16/05/16	4
RTSum - 0010449-96.2016.5.18.0012	10/05/16	11/05/16	1
RTSum - 0010481-04.2016.5.18.0012	06/05/16	06/05/16	0
RTSum - 0010506-17.2016.5.18.0012	06/05/16	06/05/16	0
RTSum - 0010511-39.2016.5.18.0012	06/05/16	06/05/16	0
RTSum - 0010513-09.2016.5.18.0012	18/05/16	18/05/16	0
RTSum - 0010516-61.2016.5.18.0012	18/05/16	18/05/16	0
RTSum - 0010517-46.2016.5.18.0012	17/05/16	17/05/16	0
RTSum - 0010528-66.2016.5.18.0015	10/05/16	11/05/16	1
RTSum - 0010548-66.2016.5.18.0012	16/05/16	16/05/16	0
RTSum - 0010556-43.2016.5.18.0012	18/05/16	22/05/16	4

**Legenda:**

- Conclusão: Data da conclusão para proferir sentença;
- Sentença: Data da prolação da sentença;
- Prazo: Prazo entre a conclusão e a prolação da sentença.



**PRAZO MÉDIO ENTRE O CONCLUSO PARA PROFERIR SENTENÇA E A PROLAÇÃO DA SENTENÇA - 12ª VARA DO TRABALHO DE GOIÂNIA**

**Sem magistrado**

**SUMARÍSSIMO**

Qtd	Prazo Médio
71	14,72

Nr. Processo	Conclusão	Sentença	Prazo
RTSum - 0010592-85.2016.5.18.0012	23/05/16	23/05/16	0
RTSum - 0010596-25.2016.5.18.0012	18/05/16	18/05/16	0
RTSum - 0010597-10.2016.5.18.0012	10/05/16	10/05/16	0
RTSum - 0010605-84.2016.5.18.0012	18/05/16	18/05/16	0
RTSum - 0010612-76.2016.5.18.0012	16/05/16	16/05/16	0
RTSum - 0010628-30.2016.5.18.0012	16/05/16	16/05/16	0
RTSum - 0010659-50.2016.5.18.0012	09/05/16	13/05/16	4
RTSum - 0010669-94.2016.5.18.0012	10/05/16	10/05/16	0
RTSum - 0010682-93.2016.5.18.0012	25/05/16	26/05/16	1
RTSum - 0010688-03.2016.5.18.0012	18/05/16	18/05/16	0
RTSum - 0010695-92.2016.5.18.0012	17/05/16	17/05/16	0
RTSum - 0010707-09.2016.5.18.0012	29/04/16	03/05/16	4
RTSum - 0010716-50.2016.5.18.0018	04/05/16	05/05/16	1
RTSum - 0010722-75.2016.5.18.0012	25/05/16	26/05/16	1
RTSum - 0010731-37.2016.5.18.0012	16/05/16	16/05/16	0
RTSum - 0010765-12.2016.5.18.0012	23/05/16	23/05/16	0
RTSum - 0010769-49.2016.5.18.0012	12/05/16	13/05/16	1
RTSum - 0010782-48.2016.5.18.0012	17/05/16	18/05/16	1
RTSum - 0010785-03.2016.5.18.0012	31/05/16	31/05/16	0
RTSum - 0010814-53.2016.5.18.0012	09/05/16	11/05/16	2
RTSum - 0010817-08.2016.5.18.0012	09/05/16	10/05/16	1
RTSum - 0010830-07.2016.5.18.0012	31/05/16	31/05/16	0
RTSum - 0010832-74.2016.5.18.0012	19/05/16	19/05/16	0
RTSum - 0010851-80.2016.5.18.0012	23/05/16	23/05/16	0
RTSum - 0010870-86.2016.5.18.0012	31/05/16	31/05/16	0

**Legenda:**

- Conclusão: Data da conclusão para proferir sentença;
- Sentença: Data da prolação da sentença;
- Prazo: Prazo entre a conclusão e a prolação da sentença.



## PRAZO MÉDIO ENTRE O CONCLUSO PARA PROFERIR SENTENÇA E A PROLAÇÃO DA SENTENÇA - 12ª VARA DO TRABALHO DE GOIÂNIA

### Sem magistrado

#### SUMARÍSSIMO

Qtd	Prazo Médio
71	14,72

Nr. Processo	Conclusão	Sentença	Prazo
RTSum - 0010874-26.2016.5.18.0012	19/05/16	19/05/16	0
RTSum - 0010887-25.2016.5.18.0012	25/05/16	25/05/16	0
RTSum - 0010892-47.2016.5.18.0012	25/05/16	26/05/16	1
RTSum - 0010893-32.2016.5.18.0012	19/05/16	19/05/16	0
RTSum - 0010908-98.2016.5.18.0012	22/05/16	22/05/16	0
RTSum - 0010926-56.2015.5.18.0012	13/05/16	17/05/16	4
RTSum - 0011011-42.2015.5.18.0012	29/01/16	11/05/16	103
RTSum - 0011062-53.2015.5.18.0012	23/05/16	26/05/16	3
RTSum - 0011262-60.2015.5.18.0012	03/05/16	04/05/16	1
RTSum - 0011402-79.2015.5.18.0017	03/12/15	02/05/16	151
RTSum - 0011433-17.2015.5.18.0012	11/05/16	11/05/16	0
RTSum - 0011465-22.2015.5.18.0012	20/05/16	22/05/16	2
RTSum - 0011504-19.2015.5.18.0012	29/01/16	15/05/16	107
RTSum - 0011552-75.2015.5.18.0012	13/05/16	19/05/16	6
RTSum - 0011628-36.2014.5.18.0012	07/01/16	03/05/16	117
RTSum - 0011663-59.2015.5.18.0012	23/05/16	31/05/16	8
RTSum - 0011677-52.2015.5.18.0009	13/05/16	17/05/16	4
RTSum - 0011705-11.2015.5.18.0012	07/01/16	17/05/16	131
RTSum - 0011708-90.2015.5.18.0003	16/02/16	31/05/16	105
RTSum - 0011723-32.2015.5.18.0012	07/01/16	17/05/16	131
RTSum - 0011741-83.2015.5.18.0002	23/05/16	26/05/16	3
RTSum - 0011864-51.2015.5.18.0012	23/05/16	26/05/16	3
RTSum - 0011951-31.2015.5.18.0004	13/05/16	17/05/16	4
RTSum - 0012109-62.2015.5.18.0012	13/05/16	17/05/16	4

**Legenda:**

- Conclusão: Data da conclusão para proferir sentença;
- Sentença: Data da prolação da sentença;
- Prazo: Prazo entre a conclusão e a prolação da sentença.



**PRAZO MÉDIO ENTRE O CONCLUSO PARA PROFERIR  
SENTENÇA E A PROLAÇÃO DA SENTENÇA - 12ª VARA  
DO TRABALHO DE GOIÂNIA**

**Sem magistrado**