

## Conceituação

Tema	Prazos Processuais
<b>Relatórios</b>	Evolução Histórica Comparativo por VT Comparativo por Grupo Por Grupo Por VT Por Processo Por Magistrado
<b>Resumo</b>	Apresenta o prazo médio desde o concluso para proferir sentença até a prolação da sentença.
<b>Descrição</b>	<p>O prazo médio é obtido calculando-se a quantidade de dias decorridos desde o movimento de Concluso para Proferir Sentença até a Prolação da Sentença. Os dados são extraídos baseando-se nos itens do e-Gestão:</p> <p>269 e 90269 - Do Concluso para Proferir Sentença até a Prolação da Sentença na fase de conhecimento – rito sumaríssimo;</p> <p>270 e 90270 – Do Concluso para Proferir Sentença até a Prolação da Sentença na fase de conhecimento– rito exceto sumaríssimo (ordinário)</p>
<b>Origem da informação</b>	e-Gestão
<b>Crítérios e transformações</b>	Coletado do e-Gestão, consolidado, otimizado e classificado para análise.
<b>Análises possíveis</b>	Prazo médio entre o concluso para proferir sentença e a prolação da sentença, detalhado de forma Geral, Por grupo, por VT, Por Processo e Por Magistrado.

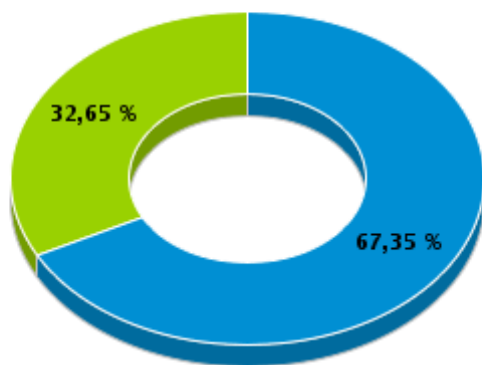


## EVOLUÇÃO HISTÓRICA DOS PRAZOS PROCESSUAIS ENTRE O CONCLUSO PARA PROFERIR SENTENÇA E A PROLAÇÃO DA SENTENÇA - 16ª VARA DO TRABALHO DE GOIÂNIA

Data da sentença entre 1/5/2016 e 31/5/2016 23:59:59

Rito	Qtd	Prazo Médio
ORDINÁRIO	99	13,79
SUMARÍSSIMO	48	13,9
<b>Total/Média</b>	<b>147</b>	<b>13,82</b>

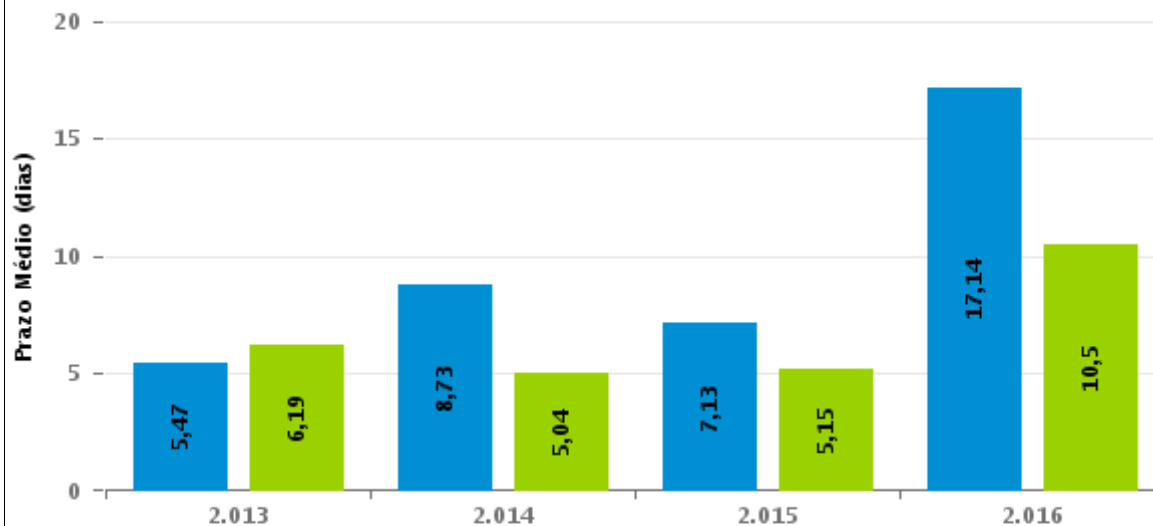
Percentual de Processos por Rito



Rito

■ ORDINÁRIO ■ SUMARÍSSIMO

Prazo Médio por Rito



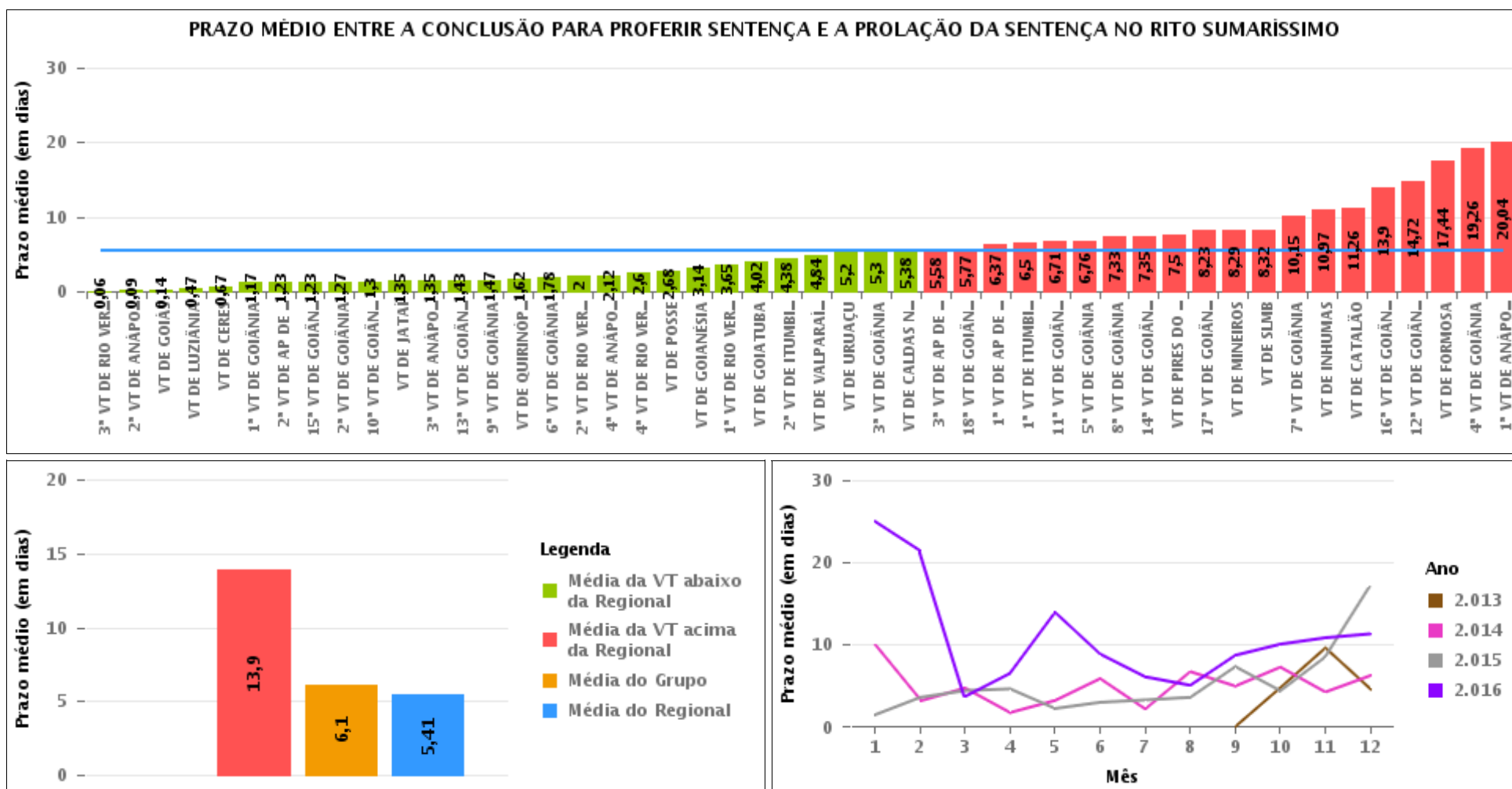
Para este exercício foram computados os processos até o mês de Dezembro/2.016

Rito

■ ORDINÁRIO ■ SUMARÍSSIMO

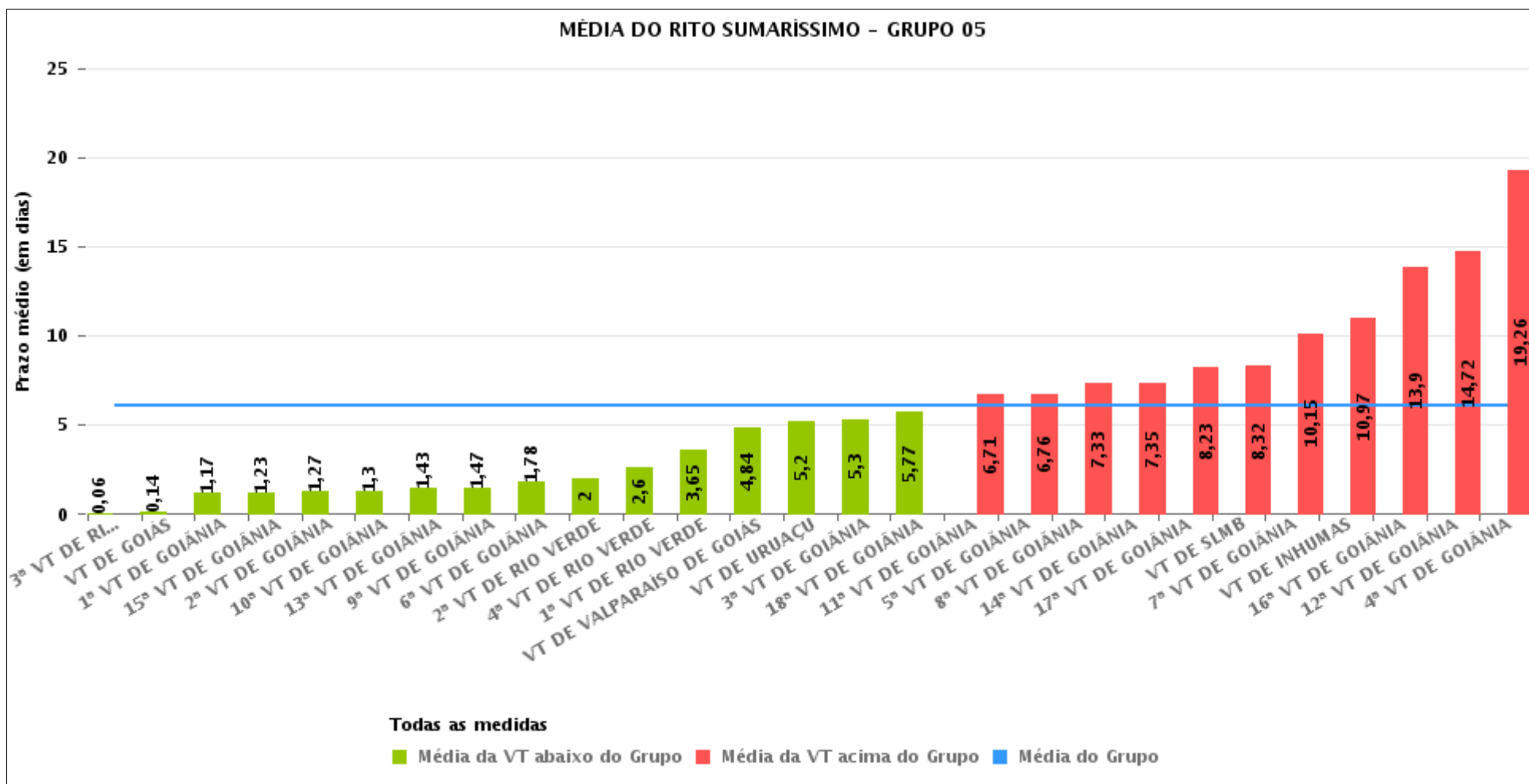
## COMPARATIVO DO PRAZO MÉDIO ENTRE O CONCLUSO PARA PROFERIR SENTENÇA E A PROLAÇÃO DA SENTENÇA - 16ª VARA DO TRABALHO DE GOIÂNIA

Data da sentença entre 1/5/2016 e 31/5/2016 23:59:59



## COMPARATIVO DO PRAZO MÉDIO ENTRE O CONCLUSO PARA PROFERIR SENTENÇA E A PROLAÇÃO DA SENTENÇA ENTRE AS VARAS DO GRUPO

Data da sentença entre 1/5/2016 e 31/5/2016 23:59:59





## PRAZO MÉDIO ENTRE O CONCLUSO PARA PROFERIR SENTENÇA E A PROLAÇÃO DA SENTENÇA POR GRUPO

Data da sentença entre 1/5/2016 e 31/5/2016 23:59:59

Rito	Grupo	Qtd. Processos	Prazo Médio (dias)	Ranking
SUMARÍSSIMO	GRUPO 01	19	2,68	1°
	GRUPO 06	143	4,08	2°
	GRUPO 04	348	4,1	3°
	GRUPO 03	266	4,75	4°
	GRUPO 05	1.090	6,1	5°
	GRUPO 02	13	14,38	6°

Legenda:	# Grupo 04 – De 1501 a 2000	8ª VT de Goiânia	# Grupo 06 – A partir de 2500
# Grupo 01 – Até 750	VT de Catalão	9ª VT de Goiânia	1ª VT de Aparecida de Goiânia
VT de Posse	VT de Goiatuba	10ª VT de Goiânia	2ª VT de Aparecida de Goiânia
	1ª VT de Itumbiara	11ª VT de Goiânia	3ª VT de Aparecida de Goiânia
	2ª VT de Itumbiara	12ª VT de Goiânia	VT de Goianésia
	VT de Jataí	13ª VT de Goiânia	
# Grupo 02 – De 751 a 1000	VT de Luziânia	14ª VT de Goiânia	
VT de Formosa	VT de Mineiros	15ª VT de Goiânia	
VT de Pires do Rio	VT de Quirinópolis	16ª VT de Goiânia	
		17ª VT de Goiânia	
# Grupo 03 – De 1001 a 1500	# Grupo 05 – De 2001 a 2500	18ª VT de Goiânia	
VT de Ceres	1ª VT de Goiânia	VT de Goiás	
1ª VT de Anápolis	2ª VT de Goiânia	VT de Inhumas	
2ª VT de Anápolis	3ª VT de Goiânia	1ª VT de Rio Verde	
3ª VT de Anápolis	4ª VT de Goiânia	2ª VT de Rio Verde	
4ª VT de Anápolis	5ª VT de Goiânia	3ª VT de Rio Verde	
VT de Caldas Novas	6ª VT de Goiânia	4ª VT de Rio Verde	
	7ª VT de Goiânia	VT de Uruaçu	
		VT de São Luís de Montes Belos	
		VT de Valparaíso de Goiás	



## PRAZO MÉDIO ENTRE O CONCLUSO PARA PROFERIR SENTENÇA E A PROLAÇÃO DA SENTENÇA DE TODAS AS VARAS DO TRABALHO

Data da sentença entre 1/5/2016 e 31/5/2016 23:59:59

### SUMARÍSSIMO

Qtd. Processos	Prazo Médio (dias)
1.879	5,41

Vara do Trabalho	Qtd Processos	Prazo Médio	Ranking
3ª VARA DO TRABALHO DE RIO VERDE	36	0,06	1º
2ª VARA DO TRABALHO DE ANÁPOLIS	11	0,09	2º
VARA DO TRABALHO DE GOIÁS	14	0,14	3º
VARA DO TRABALHO DE LUZIÂNIA	101	0,47	4º
VARA DO TRABALHO DE CERES	123	0,67	5º
1ª VARA DO TRABALHO DE GOIÂNIA	23	1,17	6º
2ª VARA DO TRABALHO DE APARECIDA DE GOIÂNIA	31	1,23	7º
15ª VARA DO TRABALHO DE GOIÂNIA	30	1,23	8º
2ª VARA DO TRABALHO DE GOIÂNIA	44	1,27	9º
10ª VARA DO TRABALHO DE GOIÂNIA	27	1,3	10º
VARA DO TRABALHO DE JATAÍ	26	1,35	11º
3ª VARA DO TRABALHO DE ANÁPOLIS	37	1,35	12º
13ª VARA DO TRABALHO DE GOIÂNIA	51	1,43	13º
9ª VARA DO TRABALHO DE GOIÂNIA	34	1,47	14º
VARA DO TRABALHO DE QUIRINÓPOLIS	13	1,62	15º
6ª VARA DO TRABALHO DE GOIÂNIA	27	1,78	16º
2ª VARA DO TRABALHO DE RIO VERDE	46	2	17º
4ª VARA DO TRABALHO DE ANÁPOLIS	26	2,12	18º
4ª VARA DO TRABALHO DE RIO VERDE	10	2,6	19º
VARA DO TRABALHO DE POSSE	19	2,68	20º
VARA DO TRABALHO DE GOIANÉSIA	42	3,14	21º
1ª VARA DO TRABALHO DE RIO VERDE	51	3,65	22º
VARA DO TRABALHO DE GOIATUBA	85	4,02	23º
2ª VARA DO TRABALHO DE ITUMBIARA	32	4,38	24º
VARA DO TRABALHO DE VALPARAÍSO DE GOIÁS	107	4,84	25º
VARA DO TRABALHO DE URUAÇU	69	5,2	26º



## PRAZO MÉDIO ENTRE O CONCLUSO PARA PROFERIR SENTENÇA E A PROLAÇÃO DA SENTENÇA DE TODAS AS VARAS DO TRABALHO

### SUMARÍSSIMO

Qtd. Processos	Prazo Médio (dias)
1.879	5,41

Vara do Trabalho	Qtd Processos	Prazo Médio	Ranking
3ª VARA DO TRABALHO DE GOIÂNIA	33	5,3	27°
VARA DO TRABALHO DE CALDAS NOVAS	21	5,38	28°
3ª VARA DO TRABALHO DE APARECIDA DE GOIÂNIA	40	5,58	29°
18ª VARA DO TRABALHO DE GOIÂNIA	43	5,77	30°
1ª VARA DO TRABALHO DE APARECIDA DE GOIÂNIA	30	6,37	31°
1ª VARA DO TRABALHO DE ITUMBIARA	28	6,5	32°
11ª VARA DO TRABALHO DE GOIÂNIA	45	6,71	33°
5ª VARA DO TRABALHO DE GOIÂNIA	29	6,76	34°
8ª VARA DO TRABALHO DE GOIÂNIA	39	7,33	35°
14ª VARA DO TRABALHO DE GOIÂNIA	51	7,35	36°
VARA DO TRABALHO DE PIRES DO RIO	4	7,5	37°
17ª VARA DO TRABALHO DE GOIÂNIA	31	8,23	38°
VARA DO TRABALHO DE MINEIROS	17	8,29	39°
VARA DO TRABALHO DE SÃO LUIS DE MONTES BELOS	19	8,32	40°
7ª VARA DO TRABALHO DE GOIÂNIA	26	10,15	41°
VARA DO TRABALHO DE INHUMAS	59	10,97	42°
VARA DO TRABALHO DE CATALÃO	46	11,26	43°
16ª VARA DO TRABALHO DE GOIÂNIA	48	13,9	44°
12ª VARA DO TRABALHO DE GOIÂNIA	71	14,72	45°
VARA DO TRABALHO DE FORMOSA	9	17,44	46°
4ª VARA DO TRABALHO DE GOIÂNIA	27	19,26	47°
1ª VARA DO TRABALHO DE ANÁPOLIS	48	20,04	48°



## PRAZO MÉDIO ENTRE O CONCLUSO PARA PROFERIR SENTENÇA E A PROLAÇÃO DA SENTENÇA - 16ª VARA DO TRABALHO DE GOIÂNIA

Data da sentença entre 1/5/2016 e 31/5/2016 23:59:59

### 16ª VARA DO TRABALHO DE GOIÂNIA

#### SUMARÍSSIMO

Qtd	Prazo Médio
48	13,9

Nr. Processo	Conclusão	Sentença	Prazo
RTSum - 0010003-81.2016.5.18.0016	20/04/16	25/05/16	35
RTSum - 0010024-69.2016.5.18.0012	13/04/16	08/05/16	25
RTSum - 0010053-10.2016.5.18.0016	19/04/16	18/05/16	29
RTSum - 0010115-50.2016.5.18.0016	12/04/16	12/05/16	30
RTSum - 0010126-79.2016.5.18.0016	26/04/16	10/05/16	14
RTSum - 0010194-29.2016.5.18.0016	29/03/16	08/05/16	40
RTSum - 0010395-21.2016.5.18.0016	31/05/16	31/05/16	0
RTSum - 0010413-42.2016.5.18.0016	07/04/16	02/05/16	25
RTSum - 0010436-85.2016.5.18.0016	07/04/16	10/05/16	33
RTSum - 0010446-32.2016.5.18.0016	13/04/16	10/05/16	27
RTSum - 0010525-11.2016.5.18.0016	04/05/16	04/05/16	0
RTSum - 0010594-43.2016.5.18.0016	19/04/16	08/05/16	19
RTSum - 0010595-28.2016.5.18.0016	12/05/16	19/05/16	7
RTSum - 0010618-71.2016.5.18.0016	04/05/16	17/05/16	13
RTSum - 0010650-76.2016.5.18.0016	27/04/16	10/05/16	13
RTSum - 0010652-46.2016.5.18.0016	27/04/16	10/05/16	13
RTSum - 0010655-98.2016.5.18.0016	05/05/16	05/05/16	0
RTSum - 0010656-07.2016.5.18.0009	20/04/16	08/05/16	18
RTSum - 0010658-53.2016.5.18.0016	26/04/16	10/05/16	14
RTSum - 0010660-23.2016.5.18.0016	26/04/16	10/05/16	14
RTSum - 0010668-97.2016.5.18.0016	27/04/16	10/05/16	13
RTSum - 0010688-88.2016.5.18.0016	06/05/16	08/05/16	2

**Legenda:**

- Conclusão: Data da conclusão para proferir sentença;
- Sentença: Data da prolação da sentença;
- Prazo: Prazo entre a conclusão e a prolação da sentença.





## PRAZO MÉDIO ENTRE O CONCLUSO PARA PROFERIR SENTENÇA E A PROLAÇÃO DA SENTENÇA - 16ª VARA DO TRABALHO DE GOIÂNIA

### 16ª VARA DO TRABALHO DE GOIÂNIA

#### SUMARÍSSIMO

Qtd	Prazo Médio
48	13,9

Nr. Processo	Conclusão	Sentença	Prazo
RTSum - 0010694-95.2016.5.18.0016	28/04/16	10/05/16	12
RTSum - 0010728-70.2016.5.18.0016	01/05/16	10/05/16	9
RTSum - 0010732-10.2016.5.18.0016	06/05/16	10/05/16	4
RTSum - 0010773-74.2016.5.18.0016	06/05/16	09/05/16	3
RTSum - 0010789-28.2016.5.18.0016	13/05/16	13/05/16	0
RTSum - 0010806-64.2016.5.18.0016	13/05/16	14/05/16	1
RTSum - 0010809-19.2016.5.18.0016	13/05/16	14/05/16	1
RTSum - 0010821-33.2016.5.18.0016	13/05/16	14/05/16	1
RTSum - 0010827-40.2016.5.18.0016	14/05/16	16/05/16	2
RTSum - 0010842-09.2016.5.18.0016	14/05/16	16/05/16	2
RTSum - 0010847-31.2016.5.18.0016	30/05/16	30/05/16	0
RTSum - 0010848-16.2016.5.18.0016	14/05/16	16/05/16	2
RTSum - 0010850-83.2016.5.18.0016	15/05/16	16/05/16	1
RTSum - 0010851-68.2016.5.18.0016	20/05/16	23/05/16	3
RTSum - 0010872-44.2016.5.18.0016	30/05/16	31/05/16	1
RTSum - 0010873-29.2016.5.18.0016	20/05/16	21/05/16	1
RTSum - 0010877-66.2016.5.18.0016	20/05/16	21/05/16	1
RTSum - 0010953-27.2015.5.18.0016	14/04/16	16/05/16	32
RTSum - 0011026-96.2015.5.18.0016	18/04/16	23/05/16	35
RTSum - 0011294-53.2015.5.18.0016	06/04/16	03/05/16	27
RTSum - 0011434-87.2015.5.18.0016	13/04/16	10/05/16	27
RTSum - 0011467-77.2015.5.18.0016	31/05/16	31/05/16	0
RTSum - 0011624-50.2015.5.18.0016	13/04/16	08/05/16	25
RTSum - 0011753-55.2015.5.18.0016	11/04/16	11/05/16	30
RTSum - 0011863-54.2015.5.18.0016	07/04/16	05/05/16	28
<b>Legenda:</b> - Conclusão: Data da conclusão para proferir sentença; - Sentença: Data da prolação da sentença; - Prazo: Prazo entre a conclusão e a prolação da sentença.			



## PRAZO MÉDIO ENTRE O CONCLUSO PARA PROFERIR SENTENÇA E A PROLAÇÃO DA SENTENÇA - 16ª VARA DO TRABALHO DE GOIÂNIA

### 16ª VARA DO TRABALHO DE GOIÂNIA

#### SUMARÍSSIMO

Qtd	Prazo Médio
48	13,9

Nr. Processo	Conclusão	Sentença	Prazo
RTSum - 0011999-54.2015.5.18.0015	15/04/16	20/05/16	35

**Legenda:**

- Conclusão: Data da conclusão para proferir sentença;
- Sentença: Data da prolação da sentença;
- Prazo: Prazo entre a conclusão e a prolação da sentença.



## PRAZO MÉDIO ENTRE O CONCLUSO PARA PROFERIR SENTENÇA E A PROLAÇÃO DA SENTENÇA - 16ª VARA DO TRABALHO DE GOIÂNIA

Data da sentença entre 1/5/2016 e 31/5/2016 23:59:59

### Sem magistrado

#### SUMARÍSSIMO

Qtd	Prazo Médio
48	13,9

Nr. Processo	Conclusão	Sentença	Prazo
RTSum - 0010003-81.2016.5.18.0016	20/04/16	25/05/16	35
RTSum - 0010024-69.2016.5.18.0012	13/04/16	08/05/16	25
RTSum - 0010053-10.2016.5.18.0016	19/04/16	18/05/16	29
RTSum - 0010115-50.2016.5.18.0016	12/04/16	12/05/16	30
RTSum - 0010126-79.2016.5.18.0016	26/04/16	10/05/16	14
RTSum - 0010194-29.2016.5.18.0016	29/03/16	08/05/16	40
RTSum - 0010395-21.2016.5.18.0016	31/05/16	31/05/16	0
RTSum - 0010413-42.2016.5.18.0016	07/04/16	02/05/16	25
RTSum - 0010436-85.2016.5.18.0016	07/04/16	10/05/16	33
RTSum - 0010446-32.2016.5.18.0016	13/04/16	10/05/16	27
RTSum - 0010525-11.2016.5.18.0016	04/05/16	04/05/16	0
RTSum - 0010594-43.2016.5.18.0016	19/04/16	08/05/16	19
RTSum - 0010595-28.2016.5.18.0016	12/05/16	19/05/16	7
RTSum - 0010618-71.2016.5.18.0016	04/05/16	17/05/16	13
RTSum - 0010650-76.2016.5.18.0016	27/04/16	10/05/16	13
RTSum - 0010652-46.2016.5.18.0016	27/04/16	10/05/16	13
RTSum - 0010655-98.2016.5.18.0016	05/05/16	05/05/16	0
RTSum - 0010656-07.2016.5.18.0009	20/04/16	08/05/16	18
RTSum - 0010658-53.2016.5.18.0016	26/04/16	10/05/16	14
RTSum - 0010660-23.2016.5.18.0016	26/04/16	10/05/16	14
RTSum - 0010668-97.2016.5.18.0016	27/04/16	10/05/16	13
RTSum - 0010688-88.2016.5.18.0016	06/05/16	08/05/16	2

**Legenda:**

- Conclusão: Data da conclusão para proferir sentença;
- Sentença: Data da prolação da sentença;
- Prazo: Prazo entre a conclusão e a prolação da sentença.



## PRAZO MÉDIO ENTRE O CONCLUSO PARA PROFERIR SENTENÇA E A PROLAÇÃO DA SENTENÇA - 16ª VARA DO TRABALHO DE GOIÂNIA

Sem magistrado

SUMARÍSSIMO

Qtd	Prazo Médio
48	13,9

Nr. Processo	Conclusão	Sentença	Prazo
RTSum - 0010694-95.2016.5.18.0016	28/04/16	10/05/16	12
RTSum - 0010728-70.2016.5.18.0016	01/05/16	10/05/16	9
RTSum - 0010732-10.2016.5.18.0016	06/05/16	10/05/16	4
RTSum - 0010773-74.2016.5.18.0016	06/05/16	09/05/16	3
RTSum - 0010789-28.2016.5.18.0016	13/05/16	13/05/16	0
RTSum - 0010806-64.2016.5.18.0016	13/05/16	14/05/16	1
RTSum - 0010809-19.2016.5.18.0016	13/05/16	14/05/16	1
RTSum - 0010821-33.2016.5.18.0016	13/05/16	14/05/16	1
RTSum - 0010827-40.2016.5.18.0016	14/05/16	16/05/16	2
RTSum - 0010842-09.2016.5.18.0016	14/05/16	16/05/16	2
RTSum - 0010847-31.2016.5.18.0016	30/05/16	30/05/16	0
RTSum - 0010848-16.2016.5.18.0016	14/05/16	16/05/16	2
RTSum - 0010850-83.2016.5.18.0016	15/05/16	16/05/16	1
RTSum - 0010851-68.2016.5.18.0016	20/05/16	23/05/16	3
RTSum - 0010872-44.2016.5.18.0016	30/05/16	31/05/16	1
RTSum - 0010873-29.2016.5.18.0016	20/05/16	21/05/16	1
RTSum - 0010877-66.2016.5.18.0016	20/05/16	21/05/16	1
RTSum - 0010953-27.2015.5.18.0016	14/04/16	16/05/16	32
RTSum - 0011026-96.2015.5.18.0016	18/04/16	23/05/16	35
RTSum - 0011294-53.2015.5.18.0016	06/04/16	03/05/16	27
RTSum - 0011434-87.2015.5.18.0016	13/04/16	10/05/16	27
RTSum - 0011467-77.2015.5.18.0016	31/05/16	31/05/16	0
RTSum - 0011624-50.2015.5.18.0016	13/04/16	08/05/16	25
RTSum - 0011753-55.2015.5.18.0016	11/04/16	11/05/16	30
RTSum - 0011863-54.2015.5.18.0016	07/04/16	05/05/16	28
<b>Legenda:</b> - Conclusão: Data da conclusão para proferir sentença; - Sentença: Data da prolação da sentença; - Prazo: Prazo entre a conclusão e a prolação da sentença.			



## PRAZO MÉDIO ENTRE O CONCLUSO PARA PROFERIR SENTENÇA E A PROLAÇÃO DA SENTENÇA - 16ª VARA DO TRABALHO DE GOIÂNIA

Sem magistrado

SUMARÍSSIMO

Qtd	Prazo Médio
48	13,9

Nr. Processo	Conclusão	Sentença	Prazo
RTSum - 0011999-54.2015.5.18.0015	15/04/16	20/05/16	35

**Legenda:**

- Conclusão: Data da conclusão para proferir sentença;
- Sentença: Data da prolação da sentença;
- Prazo: Prazo entre a conclusão e a prolação da sentença.