

Conceituação

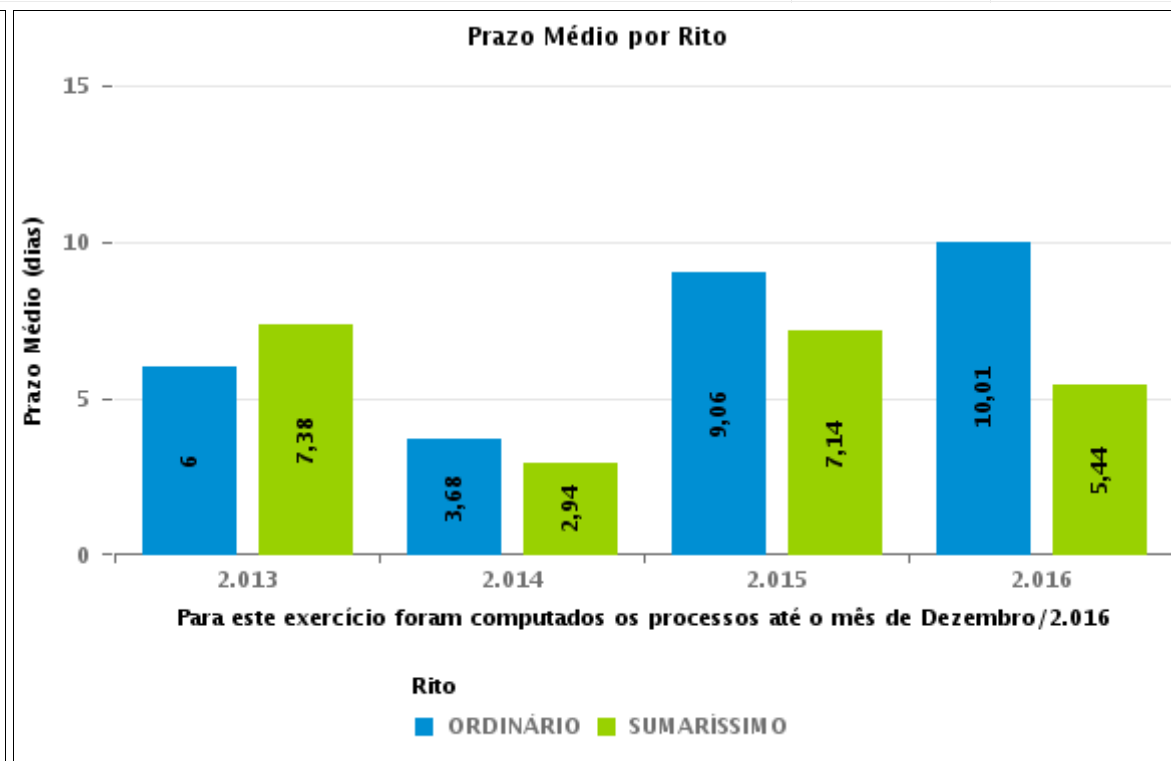
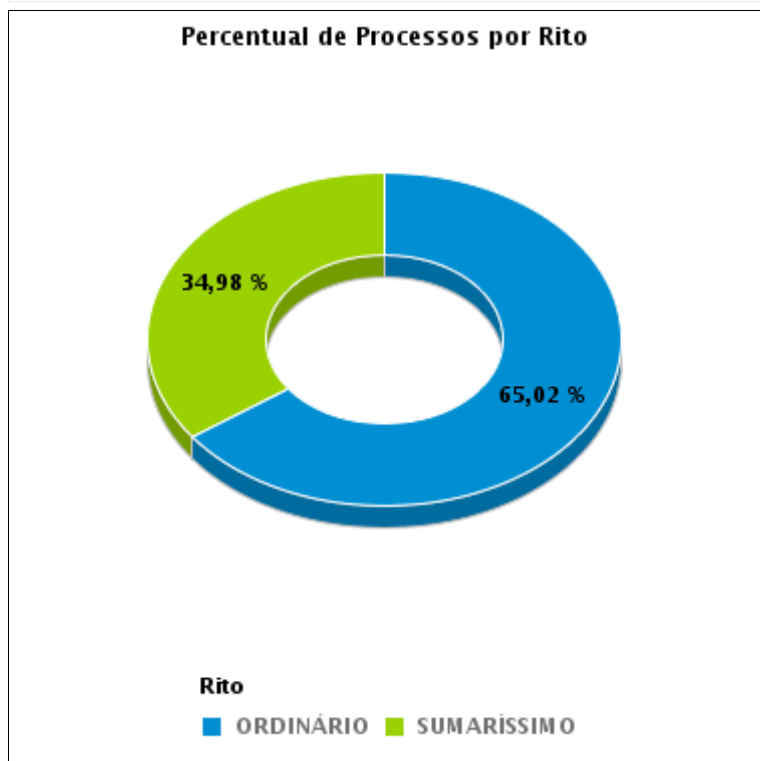
Tema	Prazos Processuais
Relatórios	Evolução Histórica Comparativo por VT Comparativo por Grupo Por Grupo Por VT Por Processo Por Magistrado
Resumo	Apresenta o prazo médio desde o concluso para proferir sentença até a prolação da sentença.
Descrição	O prazo médio é obtido calculando-se a quantidade de dias decorridos desde o movimento de Concluso para Proferir Sentença até a Prolação da Sentença. Os dados são extraídos baseando-se nos itens do e-Gestão: 269 e 90269 - Do Concluso para Proferir Sentença até a Prolação da Sentença na fase de conhecimento – rito sumaríssimo; 270 e 90270 – Do Concluso para Proferir Sentença até a Prolação da Sentença na fase de conhecimento– rito exceto sumaríssimo (ordinário)
Origem da informação	e-Gestão
Critérios e transformações	Coletado do e-Gestão, consolidado, otimizado e classificado para análise.
Análises possíveis	Prazo médio entre o concluso para proferir sentença e a prolação da sentença, detalhado de forma Geral, Por grupo, por VT, Por Processo e Por Magistrado.



EVOLUÇÃO HISTÓRICA DOS PRAZOS PROCESSUAIS ENTRE O CONCLUSO PARA PROFERIR SENTENÇA E A PROLAÇÃO DA SENTENÇA - VARA DO TRABALHO DE GOIATUBA

Data da sentença entre 1/5/2016 e 31/5/2016 23:59:59

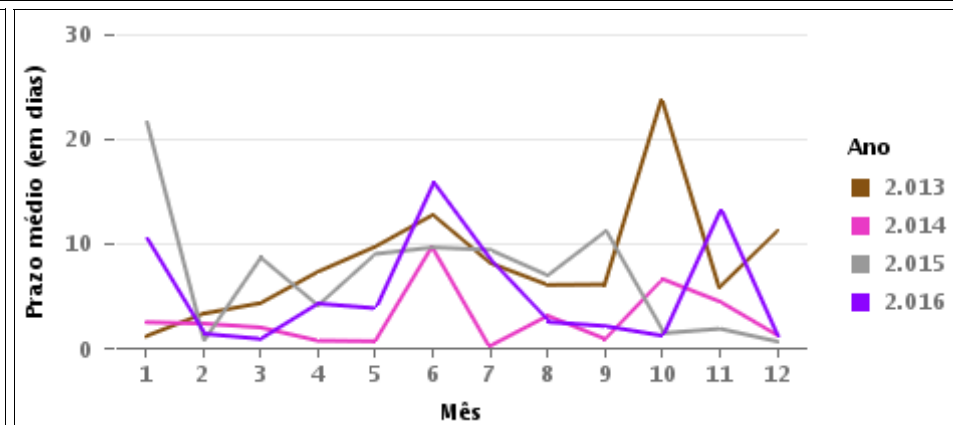
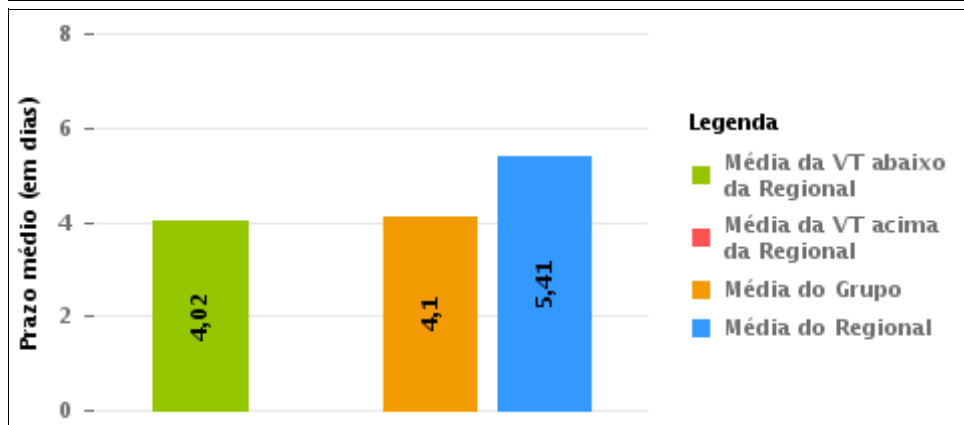
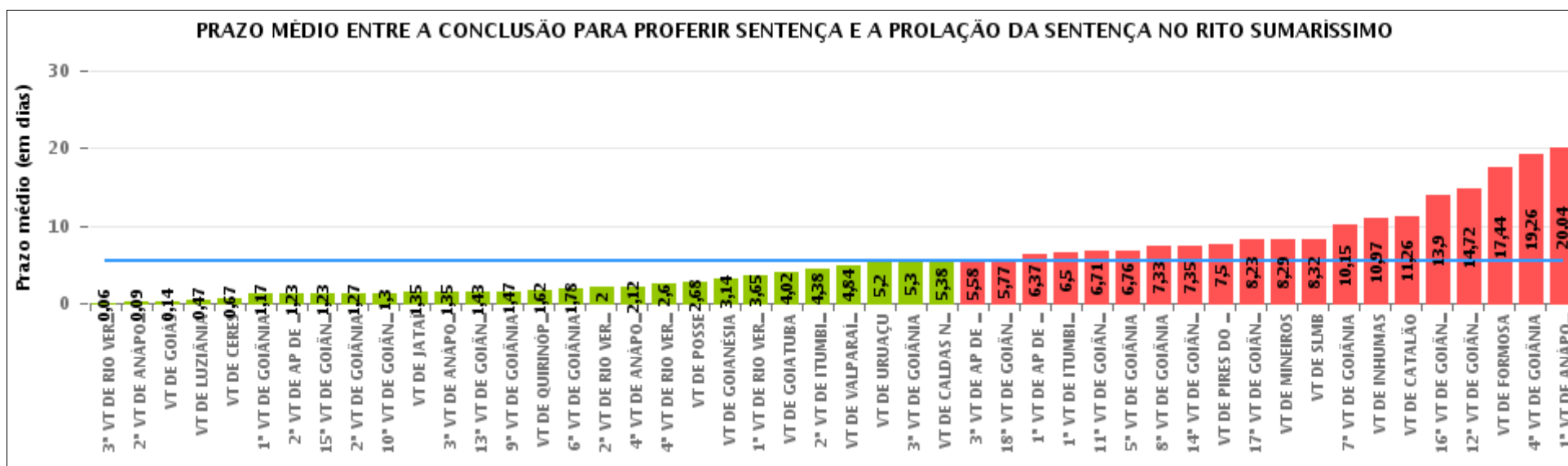
Rito	Qtd	Prazo Médio
ORDINÁRIO	158	6,58
SUMARÍSSIMO	85	4,02
Total/Média	243	5,68





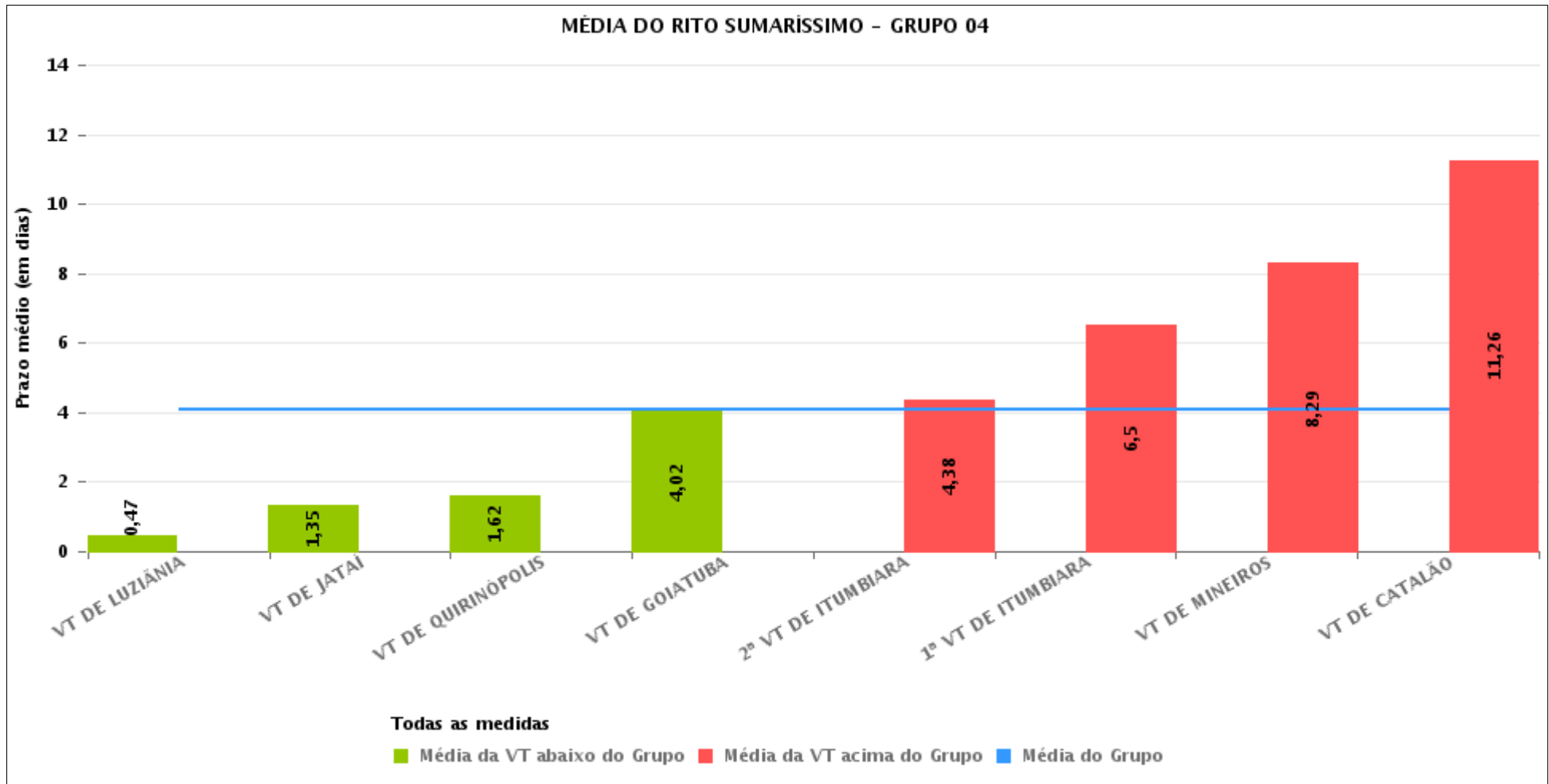
COMPARATIVO DO PRAZO MÉDIO ENTRE O CONCLUSO PARA PROFERIR SENTENÇA E A PROLAÇÃO DA SENTENÇA - VARA DO TRABALHO DE GOIATUBA

Data da sentença entre 1/5/2016 e 31/5/2016 23:59:59



COMPARATIVO DO PRAZO MÉDIO ENTRE O CONCLUSO PARA PROFERIR SENTENÇA E A PROLAÇÃO DA SENTENÇA ENTRE AS VARAS DO GRUPO

Data da sentença entre 1/5/2016 e 31/5/2016 23:59:59





PRAZO MÉDIO ENTRE O CONCLUSO PARA PROFERIR SENTENÇA E A PROLAÇÃO DA SENTENÇA POR GRUPO

Data da sentença entre 1/5/2016 e 31/5/2016 23:59:59

Rito	Grupo	Qtd. Processos	Prazo Médio (dias)	Ranking
SUMARÍSSIMO	GRUPO 01	19	2,68	1°
	GRUPO 06	143	4,08	2°
	GRUPO 04	348	4,1	3°
	GRUPO 03	266	4,75	4°
	GRUPO 05	1.090	6,1	5°
	GRUPO 02	13	14,38	6°

<p>Legenda:</p> <p># Grupo 01 – Até 750 VT de Posse</p> <p># Grupo 02 – De 751 a 1000 VT de Formosa VT de Pires do Rio</p> <p># Grupo 03 – De 1001 a 1500 VT de Ceres 1ª VT de Anápolis 2ª VT de Anápolis 3ª VT de Anápolis 4ª VT de Anápolis VT de Caldas Novas</p>	<p># Grupo 04 – De 1501 a 2000 VT de Catalão VT de Goiatuba 1ª VT de Itumbiara 2ª VT de Itumbiara VT de Jataí VT de Luziânia VT de Mineiros VT de Quirinópolis</p> <p># Grupo 05 – De 2001 a 2500 1ª VT de Goiânia 2ª VT de Goiânia 3ª VT de Goiânia 4ª VT de Goiânia 5ª VT de Goiânia 6ª VT de Goiânia 7ª VT de Goiânia</p>	<p>8ª VT de Goiânia 9ª VT de Goiânia 10ª VT de Goiânia 11ª VT de Goiânia 12ª VT de Goiânia 13ª VT de Goiânia 14ª VT de Goiânia 15ª VT de Goiânia 16ª VT de Goiânia 17ª VT de Goiânia 18ª VT de Goiânia VT de Goiás VT de Inhumas 1ª VT de Rio Verde 2ª VT de Rio Verde 3ª VT de Rio Verde 4ª VT de Rio Verde VT de Uruaçu VT de São Luis de Montes Belos VT de Valparaíso de Goiás</p>	<p>#Grupo 06 – A partir de 2500 1ª VT de Aparecida de Goiânia 2ª VT de Aparecida de Goiânia 3ª VT de Aparecida de Goiânia VT de Goianésia</p>
--	--	--	---



PRAZO MÉDIO ENTRE O CONCLUSO PARA PROFERIR SENTENÇA E A PROLAÇÃO DA SENTENÇA DE TODAS AS VARAS DO TRABALHO

Data da sentença entre 1/5/2016 e 31/5/2016 23:59:59

SUMARÍSSIMO

Qtd. Processos	Prazo Médio (dias)
1.879	5,41

Vara do Trabalho	Qtd Processos	Prazo Médio	Ranking
3ª VARA DO TRABALHO DE RIO VERDE	36	0,06	1º
2ª VARA DO TRABALHO DE ANÁPOLIS	11	0,09	2º
VARA DO TRABALHO DE GOIÁS	14	0,14	3º
VARA DO TRABALHO DE LUZIÂNIA	101	0,47	4º
VARA DO TRABALHO DE CERES	123	0,67	5º
1ª VARA DO TRABALHO DE GOIÂNIA	23	1,17	6º
2ª VARA DO TRABALHO DE APARECIDA DE GOIÂNIA	31	1,23	7º
15ª VARA DO TRABALHO DE GOIÂNIA	30	1,23	8º
2ª VARA DO TRABALHO DE GOIÂNIA	44	1,27	9º
10ª VARA DO TRABALHO DE GOIÂNIA	27	1,3	10º
VARA DO TRABALHO DE JATAÍ	26	1,35	11º
3ª VARA DO TRABALHO DE ANÁPOLIS	37	1,35	12º
13ª VARA DO TRABALHO DE GOIÂNIA	51	1,43	13º
9ª VARA DO TRABALHO DE GOIÂNIA	34	1,47	14º
VARA DO TRABALHO DE QUIRINÓPOLIS	13	1,62	15º
6ª VARA DO TRABALHO DE GOIÂNIA	27	1,78	16º
2ª VARA DO TRABALHO DE RIO VERDE	46	2	17º
4ª VARA DO TRABALHO DE ANÁPOLIS	26	2,12	18º
4ª VARA DO TRABALHO DE RIO VERDE	10	2,6	19º
VARA DO TRABALHO DE POSSE	19	2,68	20º
VARA DO TRABALHO DE GOIANÉSIA	42	3,14	21º
1ª VARA DO TRABALHO DE RIO VERDE	51	3,65	22º
VARA DO TRABALHO DE GOIATUBA	85	4,02	23º
2ª VARA DO TRABALHO DE ITUMBIARA	32	4,38	24º
VARA DO TRABALHO DE VALPARAÍSO DE GOIÁS	107	4,84	25º
VARA DO TRABALHO DE URUAÇU	69	5,2	26º



PRAZO MÉDIO ENTRE O CONCLUSO PARA PROFERIR SENTENÇA E A PROLAÇÃO DA SENTENÇA DE TODAS AS VARAS DO TRABALHO

SUMARÍSSIMO

Qtd. Processos	Prazo Médio (dias)
1.879	5,41

Vara do Trabalho	Qtd Processos	Prazo Médio	Ranking
3ª VARA DO TRABALHO DE GOIÂNIA	33	5,3	27°
VARA DO TRABALHO DE CALDAS NOVAS	21	5,38	28°
3ª VARA DO TRABALHO DE APARECIDA DE GOIÂNIA	40	5,58	29°
18ª VARA DO TRABALHO DE GOIÂNIA	43	5,77	30°
1ª VARA DO TRABALHO DE APARECIDA DE GOIÂNIA	30	6,37	31°
1ª VARA DO TRABALHO DE ITUMBIARA	28	6,5	32°
11ª VARA DO TRABALHO DE GOIÂNIA	45	6,71	33°
5ª VARA DO TRABALHO DE GOIÂNIA	29	6,76	34°
8ª VARA DO TRABALHO DE GOIÂNIA	39	7,33	35°
14ª VARA DO TRABALHO DE GOIÂNIA	51	7,35	36°
VARA DO TRABALHO DE PIRES DO RIO	4	7,5	37°
17ª VARA DO TRABALHO DE GOIÂNIA	31	8,23	38°
VARA DO TRABALHO DE MINEIROS	17	8,29	39°
VARA DO TRABALHO DE SÃO LUIS DE MONTES BELOS	19	8,32	40°
7ª VARA DO TRABALHO DE GOIÂNIA	26	10,15	41°
VARA DO TRABALHO DE INHUMAS	59	10,97	42°
VARA DO TRABALHO DE CATALÃO	46	11,26	43°
16ª VARA DO TRABALHO DE GOIÂNIA	48	13,9	44°
12ª VARA DO TRABALHO DE GOIÂNIA	71	14,72	45°
VARA DO TRABALHO DE FORMOSA	9	17,44	46°
4ª VARA DO TRABALHO DE GOIÂNIA	27	19,26	47°
1ª VARA DO TRABALHO DE ANÁPOLIS	48	20,04	48°



PRAZO MÉDIO ENTRE O CONCLUSO PARA PROFERIR SENTENÇA E A PROLAÇÃO DA SENTENÇA - VARA DO TRABALHO DE GOIATUBA

Data da sentença entre 1/5/2016 e 31/5/2016 23:59:59

VARA DO TRABALHO DE GOIATUBA

SUMARÍSSIMO

Qtd	Prazo Médio
85	4,02

Nr. Processo	Conclusão	Sentença	Prazo
RTSum - 0010163-61.2016.5.18.0128	06/05/16	06/05/16	0
RTSum - 0010202-92.2015.5.18.0128	17/05/16	18/05/16	1
RTSum - 0010365-72.2015.5.18.0128	11/05/16	11/05/16	0
RTSum - 0010502-20.2016.5.18.0128	02/05/16	06/05/16	4
RTSum - 0010614-86.2016.5.18.0128	09/05/16	25/05/16	16
RTSum - 0010621-78.2016.5.18.0128	14/04/16	06/05/16	22
RTSum - 0010622-63.2016.5.18.0128	14/04/16	06/05/16	22
RTSum - 0010638-17.2016.5.18.0128	06/05/16	06/05/16	0
RTSum - 0010644-24.2016.5.18.0128	06/05/16	06/05/16	0
RTSum - 0010650-31.2016.5.18.0128	06/05/16	06/05/16	0
RTSum - 0010655-53.2016.5.18.0128	09/05/16	25/05/16	16
RTSum - 0010658-08.2016.5.18.0128	14/04/16	09/05/16	25
RTSum - 0010659-90.2016.5.18.0128	14/04/16	09/05/16	25
RTSum - 0010661-60.2016.5.18.0128	14/04/16	09/05/16	25
RTSum - 0010662-45.2016.5.18.0128	09/05/16	09/05/16	0
RTSum - 0010671-07.2016.5.18.0128	06/05/16	09/05/16	3
RTSum - 0010679-81.2016.5.18.0128	19/05/16	19/05/16	0
RTSum - 0010684-06.2016.5.18.0128	14/04/16	18/05/16	34
RTSum - 0010700-57.2016.5.18.0128	05/05/16	05/05/16	0
RTSum - 0010716-11.2016.5.18.0128	11/05/16	13/05/16	2
RTSum - 0010782-88.2016.5.18.0128	11/05/16	13/05/16	2
RTSum - 0010784-58.2016.5.18.0128	25/04/16	04/05/16	9

Legenda:

- Conclusão: Data da conclusão para proferir sentença;
- Sentença: Data da prolação da sentença;
- Prazo: Prazo entre a conclusão e a prolação da sentença.



PRAZO MÉDIO ENTRE O CONCLUSO PARA PROFERIR SENTENÇA E A PROLAÇÃO DA SENTENÇA - VARA DO TRABALHO DE GOIATUBA

VARA DO TRABALHO DE GOIATUBA

SUMARÍSSIMO

Qtd	Prazo Médio
85	4,02

Nr. Processo	Conclusão	Sentença	Prazo
RTSum - 0010811-41.2016.5.18.0128	18/05/16	18/05/16	0
RTSum - 0010814-93.2016.5.18.0128	31/05/16	31/05/16	0
RTSum - 0010921-40.2016.5.18.0128	20/04/16	04/05/16	14
RTSum - 0010925-77.2016.5.18.0128	05/05/16	05/05/16	0
RTSum - 0010979-43.2016.5.18.0128	10/05/16	13/05/16	3
RTSum - 0010980-28.2016.5.18.0128	05/05/16	05/05/16	0
RTSum - 0010990-72.2016.5.18.0128	09/05/16	09/05/16	0
RTSum - 0010991-57.2016.5.18.0128	30/05/16	31/05/16	1
RTSum - 0011003-71.2016.5.18.0128	18/05/16	23/05/16	5
RTSum - 0011004-56.2016.5.18.0128	18/05/16	23/05/16	5
RTSum - 0011005-41.2016.5.18.0128	18/05/16	23/05/16	5
RTSum - 0011006-26.2016.5.18.0128	18/05/16	23/05/16	5
RTSum - 0011007-11.2016.5.18.0128	18/05/16	23/05/16	5
RTSum - 0011008-93.2016.5.18.0128	18/05/16	23/05/16	5
RTSum - 0011009-78.2016.5.18.0128	18/05/16	23/05/16	5
RTSum - 0011010-63.2016.5.18.0128	18/05/16	23/05/16	5
RTSum - 0011011-48.2016.5.18.0128	18/05/16	23/05/16	5
RTSum - 0011053-97.2016.5.18.0128	18/05/16	23/05/16	5
RTSum - 0011055-67.2016.5.18.0128	18/05/16	23/05/16	5
RTSum - 0011057-37.2016.5.18.0128	18/05/16	23/05/16	5
RTSum - 0011058-22.2016.5.18.0128	18/05/16	23/05/16	5
RTSum - 0011059-07.2016.5.18.0128	18/05/16	23/05/16	5
RTSum - 0011061-74.2016.5.18.0128	18/05/16	23/05/16	5
RTSum - 0011065-14.2016.5.18.0128	24/05/16	25/05/16	1
RTSum - 0011108-48.2016.5.18.0128	18/05/16	23/05/16	5

Legenda:

- Conclusão: Data da conclusão para proferir sentença;
- Sentença: Data da prolação da sentença;
- Prazo: Prazo entre a conclusão e a prolação da sentença.



PRAZO MÉDIO ENTRE O CONCLUSO PARA PROFERIR SENTENÇA E A PROLAÇÃO DA SENTENÇA - VARA DO TRABALHO DE GOIATUBA

VARA DO TRABALHO DE GOIATUBA

SUMARÍSSIMO

Qtd	Prazo Médio
85	4,02

Nr. Processo	Conclusão	Sentença	Prazo
RTSum - 0011109-33.2016.5.18.0128	18/05/16	23/05/16	5
RTSum - 0011111-03.2016.5.18.0128	18/05/16	23/05/16	5
RTSum - 0011112-85.2016.5.18.0128	18/05/16	23/05/16	5
RTSum - 0011113-70.2016.5.18.0128	18/05/16	23/05/16	5
RTSum - 0011115-40.2016.5.18.0128	18/05/16	23/05/16	5
RTSum - 0011116-25.2016.5.18.0128	18/05/16	23/05/16	5
RTSum - 0011118-92.2016.5.18.0128	18/05/16	23/05/16	5
RTSum - 0011136-16.2016.5.18.0128	25/05/16	25/05/16	0
RTSum - 0011138-83.2016.5.18.0128	25/05/16	25/05/16	0
RTSum - 0011139-68.2016.5.18.0128	25/05/16	25/05/16	0
RTSum - 0011149-15.2016.5.18.0128	23/05/16	23/05/16	0
RTSum - 0011150-97.2016.5.18.0128	23/05/16	23/05/16	0
RTSum - 0011151-82.2016.5.18.0128	23/05/16	23/05/16	0
RTSum - 0011152-67.2016.5.18.0128	23/05/16	23/05/16	0
RTSum - 0011153-52.2016.5.18.0128	23/05/16	23/05/16	0
RTSum - 0011154-37.2016.5.18.0128	23/05/16	23/05/16	0
RTSum - 0011155-22.2016.5.18.0128	23/05/16	23/05/16	0
RTSum - 0011156-07.2016.5.18.0128	23/05/16	23/05/16	0
RTSum - 0011157-89.2016.5.18.0128	23/05/16	23/05/16	0
RTSum - 0011158-74.2016.5.18.0128	23/05/16	23/05/16	0
RTSum - 0011159-59.2016.5.18.0128	23/05/16	23/05/16	0
RTSum - 0011160-44.2016.5.18.0128	23/05/16	23/05/16	0
RTSum - 0011161-29.2016.5.18.0128	23/05/16	23/05/16	0
RTSum - 0011162-14.2016.5.18.0128	23/05/16	23/05/16	0
RTSum - 0011163-96.2016.5.18.0128	23/05/16	23/05/16	0

Legenda:

- Conclusão: Data da conclusão para proferir sentença;
- Sentença: Data da prolação da sentença;
- Prazo: Prazo entre a conclusão e a prolação da sentença.



PRAZO MÉDIO ENTRE O CONCLUSO PARA PROFERIR SENTENÇA E A PROLAÇÃO DA SENTENÇA - VARA DO TRABALHO DE GOIATUBA

VARA DO TRABALHO DE GOIATUBA

SUMARÍSSIMO

Qtd	Prazo Médio
85	4,02

Nr. Processo	Conclusão	Sentença	Prazo
RTSum - 0011164-81.2016.5.18.0128	23/05/16	23/05/16	0
RTSum - 0011165-66.2016.5.18.0128	23/05/16	23/05/16	0
RTSum - 0011166-51.2016.5.18.0128	23/05/16	23/05/16	0
RTSum - 0011167-36.2016.5.18.0128	23/05/16	23/05/16	0
RTSum - 0011168-21.2016.5.18.0128	23/05/16	23/05/16	0
RTSum - 0011169-06.2016.5.18.0128	23/05/16	23/05/16	0
RTSum - 0011171-73.2016.5.18.0128	23/05/16	23/05/16	0
RTSum - 0011174-28.2016.5.18.0128	23/05/16	23/05/16	0
RTSum - 0011175-13.2016.5.18.0128	23/05/16	23/05/16	0
RTSum - 0011176-95.2016.5.18.0128	23/05/16	23/05/16	0
RTSum - 0011279-39.2015.5.18.0128	04/05/16	04/05/16	0
RTSum - 0011839-78.2015.5.18.0128	11/05/16	13/05/16	2
RTSum - 0011960-09.2015.5.18.0128	24/05/16	24/05/16	0

Legenda:

- Conclusão: Data da conclusão para proferir sentença;
- Sentença: Data da prolação da sentença;
- Prazo: Prazo entre a conclusão e a prolação da sentença.



PRAZO MÉDIO ENTRE O CONCLUSO PARA PROFERIR SENTENÇA E A PROLAÇÃO DA SENTENÇA - VARA DO TRABALHO DE GOIATUBA

Data da sentença entre 1/5/2016 e 31/5/2016 23:59:59

Sem magistrado

SUMARÍSSIMO

Qtd	Prazo Médio
85	4,02

Nr. Processo	Conclusão	Sentença	Prazo
RTSum - 0010163-61.2016.5.18.0128	06/05/16	06/05/16	0
RTSum - 0010202-92.2015.5.18.0128	17/05/16	18/05/16	1
RTSum - 0010365-72.2015.5.18.0128	11/05/16	11/05/16	0
RTSum - 0010502-20.2016.5.18.0128	02/05/16	06/05/16	4
RTSum - 0010614-86.2016.5.18.0128	09/05/16	25/05/16	16
RTSum - 0010621-78.2016.5.18.0128	14/04/16	06/05/16	22
RTSum - 0010622-63.2016.5.18.0128	14/04/16	06/05/16	22
RTSum - 0010638-17.2016.5.18.0128	06/05/16	06/05/16	0
RTSum - 0010644-24.2016.5.18.0128	06/05/16	06/05/16	0
RTSum - 0010650-31.2016.5.18.0128	06/05/16	06/05/16	0
RTSum - 0010655-53.2016.5.18.0128	09/05/16	25/05/16	16
RTSum - 0010658-08.2016.5.18.0128	14/04/16	09/05/16	25
RTSum - 0010659-90.2016.5.18.0128	14/04/16	09/05/16	25
RTSum - 0010661-60.2016.5.18.0128	14/04/16	09/05/16	25
RTSum - 0010662-45.2016.5.18.0128	09/05/16	09/05/16	0
RTSum - 0010671-07.2016.5.18.0128	06/05/16	09/05/16	3
RTSum - 0010679-81.2016.5.18.0128	19/05/16	19/05/16	0
RTSum - 0010684-06.2016.5.18.0128	14/04/16	18/05/16	34
RTSum - 0010700-57.2016.5.18.0128	05/05/16	05/05/16	0
RTSum - 0010716-11.2016.5.18.0128	11/05/16	13/05/16	2
RTSum - 0010782-88.2016.5.18.0128	11/05/16	13/05/16	2
RTSum - 0010784-58.2016.5.18.0128	25/04/16	04/05/16	9

Legenda:

- Conclusão: Data da conclusão para proferir sentença;
- Sentença: Data da prolação da sentença;
- Prazo: Prazo entre a conclusão e a prolação da sentença.



PRAZO MÉDIO ENTRE O CONCLUSO PARA PROFERIR SENTENÇA E A PROLAÇÃO DA SENTENÇA - VARA DO TRABALHO DE GOIATUBA

Sem magistrado

SUMARÍSSIMO

Qtd	Prazo Médio
85	4,02

Nr. Processo	Conclusão	Sentença	Prazo
RTSum - 0010811-41.2016.5.18.0128	18/05/16	18/05/16	0
RTSum - 0010814-93.2016.5.18.0128	31/05/16	31/05/16	0
RTSum - 0010921-40.2016.5.18.0128	20/04/16	04/05/16	14
RTSum - 0010925-77.2016.5.18.0128	05/05/16	05/05/16	0
RTSum - 0010979-43.2016.5.18.0128	10/05/16	13/05/16	3
RTSum - 0010980-28.2016.5.18.0128	05/05/16	05/05/16	0
RTSum - 0010990-72.2016.5.18.0128	09/05/16	09/05/16	0
RTSum - 0010991-57.2016.5.18.0128	30/05/16	31/05/16	1
RTSum - 0011003-71.2016.5.18.0128	18/05/16	23/05/16	5
RTSum - 0011004-56.2016.5.18.0128	18/05/16	23/05/16	5
RTSum - 0011005-41.2016.5.18.0128	18/05/16	23/05/16	5
RTSum - 0011006-26.2016.5.18.0128	18/05/16	23/05/16	5
RTSum - 0011007-11.2016.5.18.0128	18/05/16	23/05/16	5
RTSum - 0011008-93.2016.5.18.0128	18/05/16	23/05/16	5
RTSum - 0011009-78.2016.5.18.0128	18/05/16	23/05/16	5
RTSum - 0011010-63.2016.5.18.0128	18/05/16	23/05/16	5
RTSum - 0011011-48.2016.5.18.0128	18/05/16	23/05/16	5
RTSum - 0011053-97.2016.5.18.0128	18/05/16	23/05/16	5
RTSum - 0011055-67.2016.5.18.0128	18/05/16	23/05/16	5
RTSum - 0011057-37.2016.5.18.0128	18/05/16	23/05/16	5
RTSum - 0011058-22.2016.5.18.0128	18/05/16	23/05/16	5
RTSum - 0011059-07.2016.5.18.0128	18/05/16	23/05/16	5
RTSum - 0011061-74.2016.5.18.0128	18/05/16	23/05/16	5
RTSum - 0011065-14.2016.5.18.0128	24/05/16	25/05/16	1
RTSum - 0011108-48.2016.5.18.0128	18/05/16	23/05/16	5

Legenda:

- Conclusão: Data da conclusão para proferir sentença;
- Sentença: Data da prolação da sentença;
- Prazo: Prazo entre a conclusão e a prolação da sentença.



PRAZO MÉDIO ENTRE O CONCLUSO PARA PROFERIR SENTENÇA E A PROLAÇÃO DA SENTENÇA - VARA DO TRABALHO DE GOIATUBA

Sem magistrado

SUMARÍSSIMO

Qtd	Prazo Médio
85	4,02

Nr. Processo	Conclusão	Sentença	Prazo
RTSum - 0011109-33.2016.5.18.0128	18/05/16	23/05/16	5
RTSum - 0011111-03.2016.5.18.0128	18/05/16	23/05/16	5
RTSum - 0011112-85.2016.5.18.0128	18/05/16	23/05/16	5
RTSum - 0011113-70.2016.5.18.0128	18/05/16	23/05/16	5
RTSum - 0011115-40.2016.5.18.0128	18/05/16	23/05/16	5
RTSum - 0011116-25.2016.5.18.0128	18/05/16	23/05/16	5
RTSum - 0011118-92.2016.5.18.0128	18/05/16	23/05/16	5
RTSum - 0011136-16.2016.5.18.0128	25/05/16	25/05/16	0
RTSum - 0011138-83.2016.5.18.0128	25/05/16	25/05/16	0
RTSum - 0011139-68.2016.5.18.0128	25/05/16	25/05/16	0
RTSum - 0011149-15.2016.5.18.0128	23/05/16	23/05/16	0
RTSum - 0011150-97.2016.5.18.0128	23/05/16	23/05/16	0
RTSum - 0011151-82.2016.5.18.0128	23/05/16	23/05/16	0
RTSum - 0011152-67.2016.5.18.0128	23/05/16	23/05/16	0
RTSum - 0011153-52.2016.5.18.0128	23/05/16	23/05/16	0
RTSum - 0011154-37.2016.5.18.0128	23/05/16	23/05/16	0
RTSum - 0011155-22.2016.5.18.0128	23/05/16	23/05/16	0
RTSum - 0011156-07.2016.5.18.0128	23/05/16	23/05/16	0
RTSum - 0011157-89.2016.5.18.0128	23/05/16	23/05/16	0
RTSum - 0011158-74.2016.5.18.0128	23/05/16	23/05/16	0
RTSum - 0011159-59.2016.5.18.0128	23/05/16	23/05/16	0
RTSum - 0011160-44.2016.5.18.0128	23/05/16	23/05/16	0
RTSum - 0011161-29.2016.5.18.0128	23/05/16	23/05/16	0
RTSum - 0011162-14.2016.5.18.0128	23/05/16	23/05/16	0
RTSum - 0011163-96.2016.5.18.0128	23/05/16	23/05/16	0

Legenda:

- Conclusão: Data da conclusão para proferir sentença;
- Sentença: Data da prolação da sentença;
- Prazo: Prazo entre a conclusão e a prolação da sentença.



PRAZO MÉDIO ENTRE O CONCLUSO PARA PROFERIR SENTENÇA E A PROLAÇÃO DA SENTENÇA - VARA DO TRABALHO DE GOIATUBA

Sem magistrado

SUMARÍSSIMO

Qtd	Prazo Médio
85	4,02

Nr. Processo	Conclusão	Sentença	Prazo
RTSum - 0011164-81.2016.5.18.0128	23/05/16	23/05/16	0
RTSum - 0011165-66.2016.5.18.0128	23/05/16	23/05/16	0
RTSum - 0011166-51.2016.5.18.0128	23/05/16	23/05/16	0
RTSum - 0011167-36.2016.5.18.0128	23/05/16	23/05/16	0
RTSum - 0011168-21.2016.5.18.0128	23/05/16	23/05/16	0
RTSum - 0011169-06.2016.5.18.0128	23/05/16	23/05/16	0
RTSum - 0011171-73.2016.5.18.0128	23/05/16	23/05/16	0
RTSum - 0011174-28.2016.5.18.0128	23/05/16	23/05/16	0
RTSum - 0011175-13.2016.5.18.0128	23/05/16	23/05/16	0
RTSum - 0011176-95.2016.5.18.0128	23/05/16	23/05/16	0
RTSum - 0011279-39.2015.5.18.0128	04/05/16	04/05/16	0
RTSum - 0011839-78.2015.5.18.0128	11/05/16	13/05/16	2
RTSum - 0011960-09.2015.5.18.0128	24/05/16	24/05/16	0

Legenda:

- Conclusão: Data da conclusão para proferir sentença;
- Sentença: Data da prolação da sentença;
- Prazo: Prazo entre a conclusão e a prolação da sentença.