

Conceituação

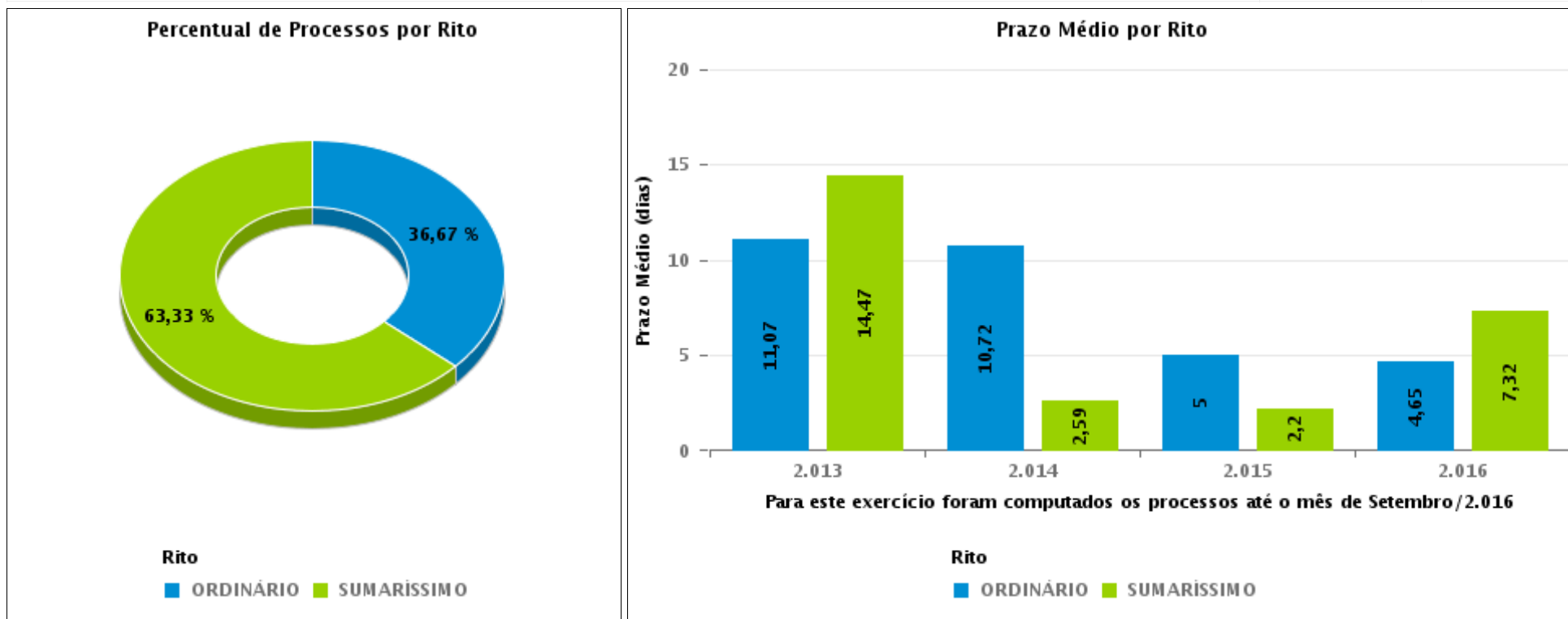
Tema	Prazos Processuais
Relatórios	Evolução Histórica Comparativo por VT Comparativo por Grupo Por Grupo Por VT Por Processo Por Magistrado
Resumo	Apresenta o prazo médio desde o concluso para proferir sentença até a prolação da sentença.
Descrição	O prazo médio é obtido calculando-se a quantidade de dias decorridos desde o movimento de Concluso para Proferir Sentença até a Prolação da Sentença. Os dados são extraídos baseando-se nos itens do e-Gestão: 269 e 90269 - Do Concluso para Proferir Sentença até a Prolação da Sentença na fase de conhecimento – rito sumaríssimo; 270 e 90270 – Do Concluso para Proferir Sentença até a Prolação da Sentença na fase de conhecimento– rito exceto sumaríssimo (ordinário)
Origem da informação	e-Gestão
Crítérios e transformações	Coletado do e-Gestão, consolidado, otimizado e classificado para análise.
Análises possíveis	Prazo médio entre o concluso para proferir sentença e a prolação da sentença, detalhado de forma Geral, Por grupo, por VT, Por Processo e Por Magistrado.



EVOLUÇÃO HISTÓRICA DOS PRAZOS PROCESSUAIS ENTRE O CONCLUSO PARA PROFERIR SENTENÇA E A PROLAÇÃO DA SENTENÇA - VARA DO TRABALHO DE POSSE

Data da sentença entre 1/5/2016 e 31/5/2016 23:59:59

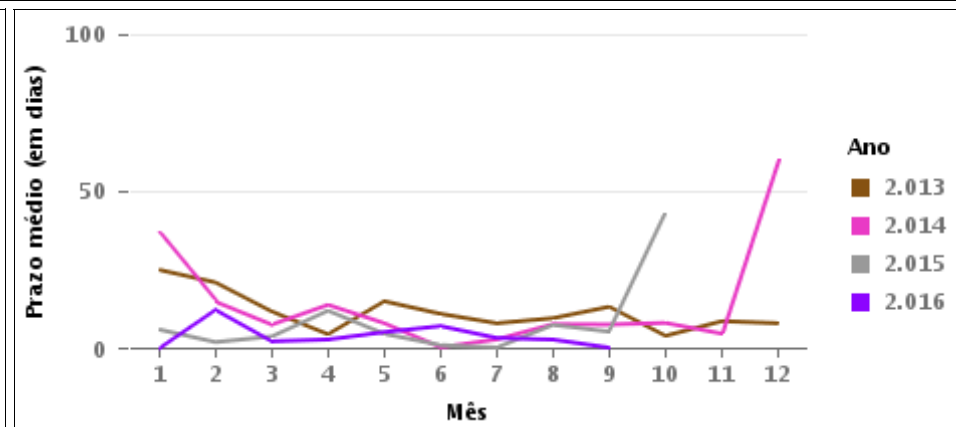
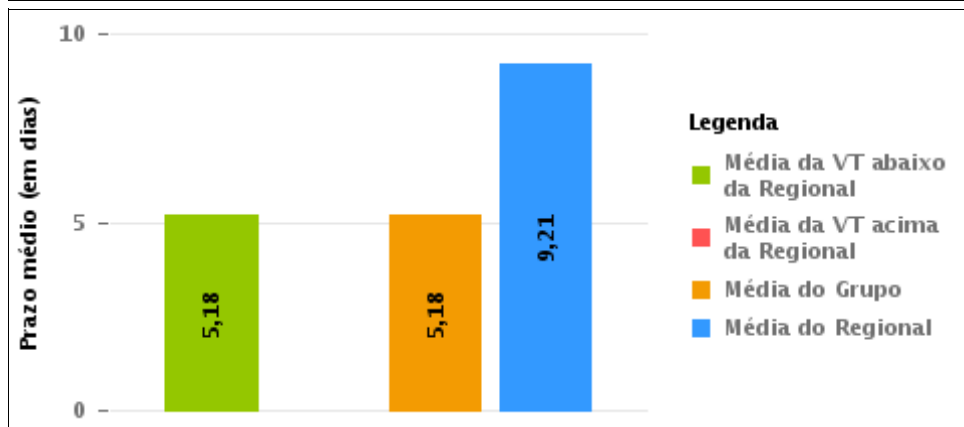
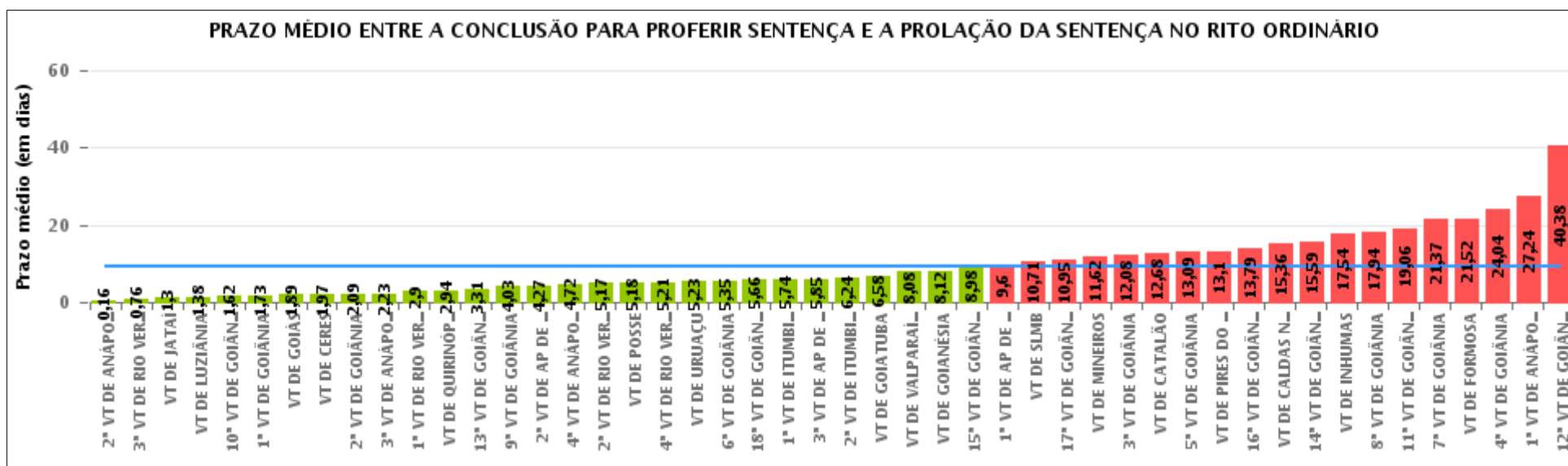
Rito	Qtd	Prazo Médio
ORDINÁRIO	11	5,18
SUMARÍSSIMO	19	2,68
Total/Média	30	3,6





COMPARATIVO DO PRAZO MÉDIO ENTRE O CONCLUSO PARA PROFERIR SENTENÇA E A PROLAÇÃO DA SENTENÇA - VARA DO TRABALHO DE POSSE

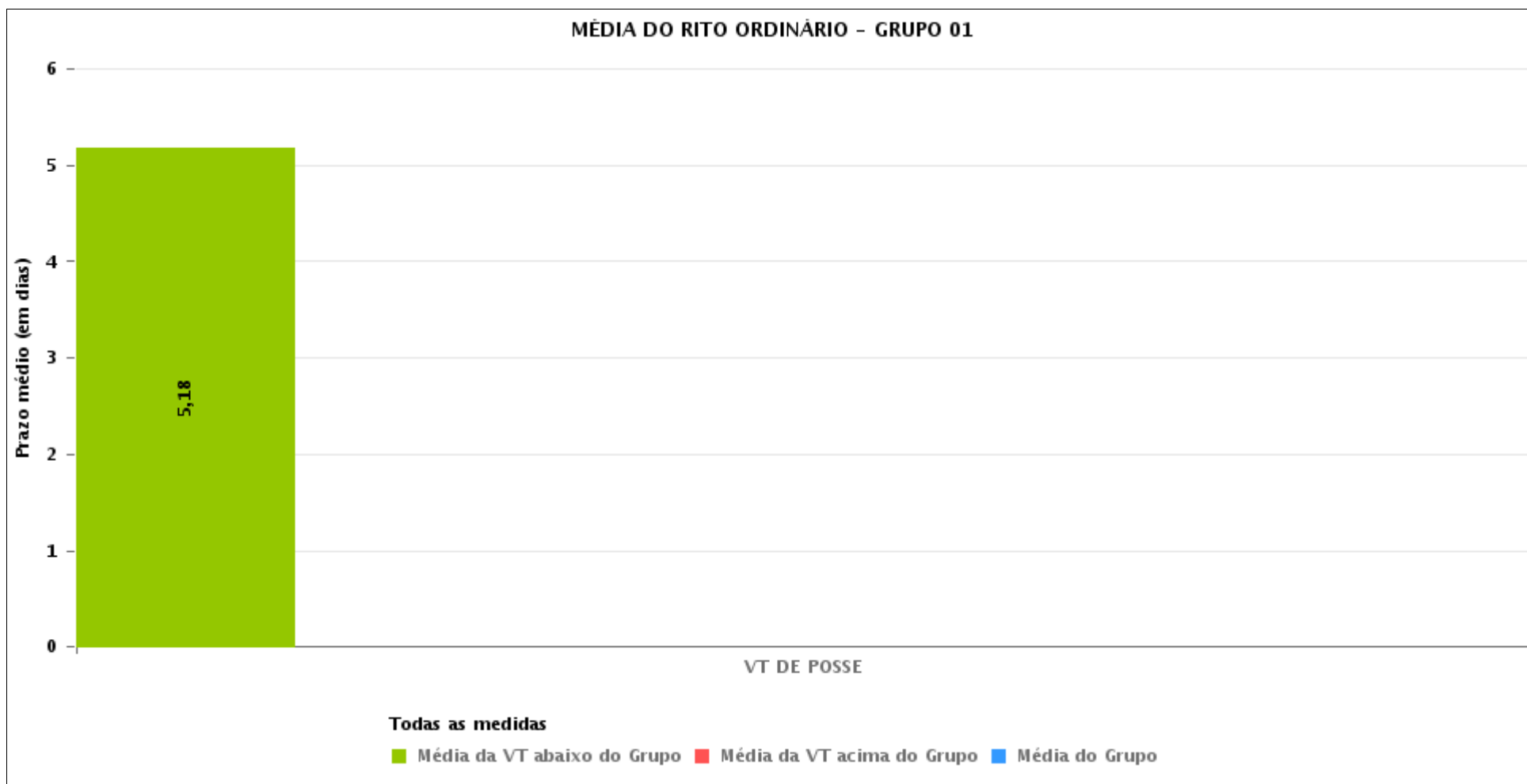
Data da sentença entre 1/5/2016 e 31/5/2016 23:59:59





COMPARATIVO DO PRAZO MÉDIO ENTRE O CONCLUSO PARA PROFERIR SENTENÇA E A PROLAÇÃO DA SENTENÇA ENTRE AS VARAS DO GRUPO

Data da sentença entre 1/5/2016 e 31/5/2016 23:59:59





PRAZO MÉDIO ENTRE O CONCLUSO PARA PROFERIR SENTENÇA E A PROLAÇÃO DA SENTENÇA POR GRUPO

Data da sentença entre 1/5/2016 e 31/5/2016 23:59:59

Rito	Grupo	Qtd. Processos	Prazo Médio (dias)	Ranking
ORDINÁRIO	GRUPO 01	11	5,18	1°
	GRUPO 04	676	5,28	2°
	GRUPO 06	164	7,39	3°
	GRUPO 05	1.681	10,42	4°
	GRUPO 03	289	11,34	5°
	GRUPO 02	35	19,11	6°

Legenda:	# Grupo 04 – De 1501 a 2000 VT de Catalão VT de Goiatuba 1ª VT de Itumbiara 2ª VT de Itumbiara VT de Jataí VT de Luziânia VT de Mineiros VT de Quirinópolis	8ª VT de Goiânia 9ª VT de Goiânia 10ª VT de Goiânia 11ª VT de Goiânia 12ª VT de Goiânia 13ª VT de Goiânia 14ª VT de Goiânia 15ª VT de Goiânia 16ª VT de Goiânia 17ª VT de Goiânia 18ª VT de Goiânia VT de Goiás VT de Inhumas 1ª VT de Rio Verde 2ª VT de Rio Verde 3ª VT de Rio Verde 4ª VT de Rio Verde VT de Uruaçu VT de São Luis de Montes Belos VT de Valparaíso de Goiás	#Grupo 06 – A partir de 2500 1ª VT de Aparecida de Goiânia 2ª VT de Aparecida de Goiânia 3ª VT de Aparecida de Goiânia VT de Goianésia
# Grupo 01 – Até 750 VT de Posse			
# Grupo 02 – De 751 a 1000 VT de Formosa VT de Pires do Rio			
# Grupo 03 – De 1001 a 1500 VT de Ceres 1ª VT de Anápolis 2ª VT de Anápolis 3ª VT de Anápolis 4ª VT de Anápolis VT de Caldas Novas	# Grupo 05 – De 2001 a 2500 1ª VT de Goiânia 2ª VT de Goiânia 3ª VT de Goiânia 4ª VT de Goiânia 5ª VT de Goiânia 6ª VT de Goiânia 7ª VT de Goiânia		



PRAZO MÉDIO ENTRE O CONCLUSO PARA PROFERIR SENTENÇA E A PROLAÇÃO DA SENTENÇA DE TODAS AS VARAS DO TRABALHO

Data da sentença entre 1/5/2016 e 31/5/2016 23:59:59

ORDINÁRIO

Qtd. Processos	Prazo Médio (dias)
2.856	9,21

Vara do Trabalho	Qtd Processos	Prazo Médio	Ranking
2ª VARA DO TRABALHO DE ANÁPOLIS	31	0,16	1º
3ª VARA DO TRABALHO DE RIO VERDE	83	0,76	2º
VARA DO TRABALHO DE JATAÍ	46	1,3	3º
VARA DO TRABALHO DE LUZIÂNIA	206	1,38	4º
10ª VARA DO TRABALHO DE GOIÂNIA	39	1,62	5º
1ª VARA DO TRABALHO DE GOIÂNIA	48	1,73	6º
VARA DO TRABALHO DE GOIÁS	35	1,89	7º
VARA DO TRABALHO DE CERES	37	1,97	8º
2ª VARA DO TRABALHO DE GOIÂNIA	57	2,09	9º
3ª VARA DO TRABALHO DE ANÁPOLIS	35	2,23	10º
1ª VARA DO TRABALHO DE RIO VERDE	70	2,9	11º
VARA DO TRABALHO DE QUIRINÓPOLIS	54	2,94	12º
13ª VARA DO TRABALHO DE GOIÂNIA	67	3,31	13º
9ª VARA DO TRABALHO DE GOIÂNIA	67	4,03	14º
2ª VARA DO TRABALHO DE APARECIDA DE GOIÂNIA	37	4,27	15º
4ª VARA DO TRABALHO DE ANÁPOLIS	60	4,72	16º
2ª VARA DO TRABALHO DE RIO VERDE	60	5,17	17º
VARA DO TRABALHO DE POSSE	11	5,18	18º
4ª VARA DO TRABALHO DE RIO VERDE	38	5,21	19º
VARA DO TRABALHO DE URUAÇU	97	5,23	20º
6ª VARA DO TRABALHO DE GOIÂNIA	51	5,35	21º
18ª VARA DO TRABALHO DE GOIÂNIA	67	5,66	22º
1ª VARA DO TRABALHO DE ITUMBIARA	54	5,74	23º
3ª VARA DO TRABALHO DE APARECIDA DE GOIÂNIA	27	5,85	24º
2ª VARA DO TRABALHO DE ITUMBIARA	37	6,24	25º
VARA DO TRABALHO DE GOIATUBA	158	6,58	26º



PRAZO MÉDIO ENTRE O CONCLUSO PARA PROFERIR SENTENÇA E A PROLAÇÃO DA SENTENÇA DE TODAS AS VARAS DO TRABALHO

ORDINÁRIO

Qtd. Processos	Prazo Médio (dias)
2.856	9,21

Vara do Trabalho	Qtd Processos	Prazo Médio	Ranking
VARA DO TRABALHO DE VALPARAÍSO DE GOIÁS	105	8,08	27°
VARA DO TRABALHO DE GOIANÉSIA	43	8,12	28°
15ª VARA DO TRABALHO DE GOIÂNIA	56	8,98	29°
1ª VARA DO TRABALHO DE APARECIDA DE GOIÂNIA	57	9,6	30°
VARA DO TRABALHO DE SÃO LUIS DE MONTES BELOS	52	10,71	31°
17ª VARA DO TRABALHO DE GOIÂNIA	61	10,95	32°
VARA DO TRABALHO DE MINEIROS	47	11,62	33°
3ª VARA DO TRABALHO DE GOIÂNIA	48	12,08	34°
VARA DO TRABALHO DE CATALÃO	74	12,68	35°
5ª VARA DO TRABALHO DE GOIÂNIA	53	13,09	36°
VARA DO TRABALHO DE PIRES DO RIO	10	13,1	37°
16ª VARA DO TRABALHO DE GOIÂNIA	99	13,79	38°
VARA DO TRABALHO DE CALDAS NOVAS	50	15,36	39°
14ª VARA DO TRABALHO DE GOIÂNIA	68	15,59	40°
VARA DO TRABALHO DE INHUMAS	67	17,54	41°
8ª VARA DO TRABALHO DE GOIÂNIA	66	17,94	42°
11ª VARA DO TRABALHO DE GOIÂNIA	63	19,06	43°
7ª VARA DO TRABALHO DE GOIÂNIA	49	21,37	44°
VARA DO TRABALHO DE FORMOSA	25	21,52	45°
4ª VARA DO TRABALHO DE GOIÂNIA	47	24,04	46°
1ª VARA DO TRABALHO DE ANÁPOLIS	76	27,24	47°
12ª VARA DO TRABALHO DE GOIÂNIA	68	40,38	48°



PRAZO MÉDIO ENTRE O CONCLUSO PARA PROFERIR SENTENÇA E A PROLAÇÃO DA SENTENÇA - VARA DO TRABALHO DE POSSE

Data da sentença entre 1/5/2016 e 31/5/2016 23:59:59

VARA DO TRABALHO DE POSSE

ORDINÁRIO

Qtd	Prazo Médio
11	5,18

Nr. Processo	Conclusão	Sentença	Prazo
ConPag - 0010270-87.2016.5.18.0231	30/05/16	30/05/16	0
ET - 0010147-89.2016.5.18.0231	06/05/16	09/05/16	3
ET - 0010156-51.2016.5.18.0231	09/05/16	09/05/16	0
ET - 0010272-57.2016.5.18.0231	18/05/16	18/05/16	0
RTOOrd - 0000743-48.2015.5.18.0231	30/05/16	30/05/16	0
RTOOrd - 0000783-30.2015.5.18.0231	29/05/16	31/05/16	2
RTOOrd - 0010154-81.2016.5.18.0231	02/05/16	18/05/16	16
RTOOrd - 0010177-27.2016.5.18.0231	16/05/16	16/05/16	0
RTOOrd - 0010201-55.2016.5.18.0231	27/04/16	09/05/16	12
RTOOrd - 0010202-40.2016.5.18.0231	27/04/16	09/05/16	12
RTOOrd - 0010203-25.2016.5.18.0231	27/04/16	09/05/16	12

Legenda:

- Conclusão: Data da conclusão para proferir sentença;
- Sentença: Data da prolação da sentença;
- Prazo: Prazo entre a conclusão e a prolação da sentença.



PRAZO MÉDIO ENTRE O CONCLUSO PARA PROFERIR SENTENÇA E A PROLAÇÃO DA SENTENÇA - VARA DO TRABALHO DE POSSE

Data da sentença entre 1/5/2016 e 31/5/2016 23:59:59

WHATMANN BARBOSA IGLESIAS

ORDINÁRIO

Qtd	Prazo Médio
2	1

Nr. Processo	Conclusão	Sentença	Prazo
RTOrd - 0000743-48.2015.5.18.0231	30/05/16	30/05/16	0
RTOrd - 0000783-30.2015.5.18.0231	29/05/16	31/05/16	2

Legenda:
- Conclusão: Data da conclusão para proferir sentença;
- Sentença: Data da prolação da sentença;
- Prazo: Prazo entre a conclusão e a prolação da sentença.

Sem magistrado

ORDINÁRIO

Qtd	Prazo Médio
9	6,11

Nr. Processo	Conclusão	Sentença	Prazo
ConPag - 0010270-87.2016.5.18.0231	30/05/16	30/05/16	0
ET - 0010147-89.2016.5.18.0231	06/05/16	09/05/16	3
ET - 0010156-51.2016.5.18.0231	09/05/16	09/05/16	0
ET - 0010272-57.2016.5.18.0231	18/05/16	18/05/16	0
RTOrd - 0010154-81.2016.5.18.0231	02/05/16	18/05/16	16
RTOrd - 0010177-27.2016.5.18.0231	16/05/16	16/05/16	0
RTOrd - 0010201-55.2016.5.18.0231	27/04/16	09/05/16	12
RTOrd - 0010202-40.2016.5.18.0231	27/04/16	09/05/16	12

Legenda:
- Conclusão: Data da conclusão para proferir sentença;
- Sentença: Data da prolação da sentença;
- Prazo: Prazo entre a conclusão e a prolação da sentença.



PRAZO MÉDIO ENTRE O CONCLUSO PARA PROFERIR SENTENÇA E A PROLAÇÃO DA SENTENÇA - VARA DO TRABALHO DE POSSE

Sem magistrado

ORDINÁRIO

Qtd	Prazo Médio
9	6,11

Nr. Processo	Conclusão	Sentença	Prazo
RTOrd - 0010203-25.2016.5.18.0231	27/04/16	09/05/16	12

Legenda:

- Conclusão: Data da conclusão para proferir sentença;
- Sentença: Data da prolação da sentença;
- Prazo: Prazo entre a conclusão e a prolação da sentença.