

Conceituação

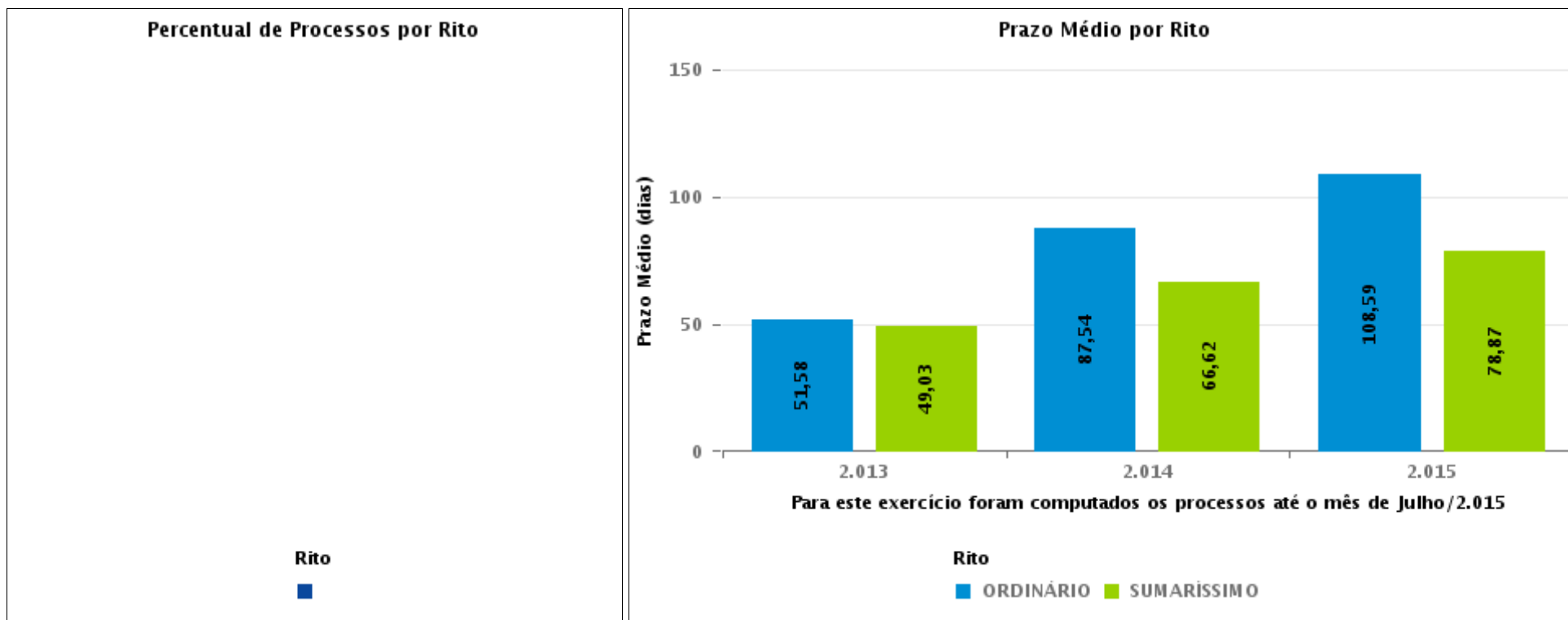
Tema	Prazos Processuais
Relatórios	Evolução Histórica Comparativo por VT Comparativo por Grupo Por Grupo Por VT Por Processo Por Magistrado
Resumo	Apresenta o prazo médio desde o ajuizamento da ação até a prolação da sentença.
Descrição	O prazo médio é obtido calculando-se a quantidade de dias decorridos desde o ajuizamento da ação até a prolação da sentença. Os dados são extraídos baseando-se nos itens do e-Gestão: 271 e 90271 - Do ajuizamento da ação até a prolação da sentença, na fase de conhecimento – rito sumaríssimo; 272 e 90272 – Do ajuizamento da ação até a prolação da sentença, na fase de conhecimento – exceto rito sumaríssimo (ordinário)
Origem da informação	e-Gestão
Critérios e transformações	Coletado do e-Gestão, consolidado, otimizado e classificado para análise.
Análises possíveis	Prazo médio entre o ajuizamento da ação até a prolação da sentença, detalhado de forma Geral, Por grupo, Por VT, Por Processo e Por Magistrado



EVOLUÇÃO HISTÓRICA DOS PRAZOS PROCESSUAIS ENTRE O AJUIZAMENTO E A PROLAÇÃO DA SENTENÇA - POSTO AVANÇADO DE IPORÁ

Data da sentença entre 1/5/2016 e 31/5/2016 23:59:59

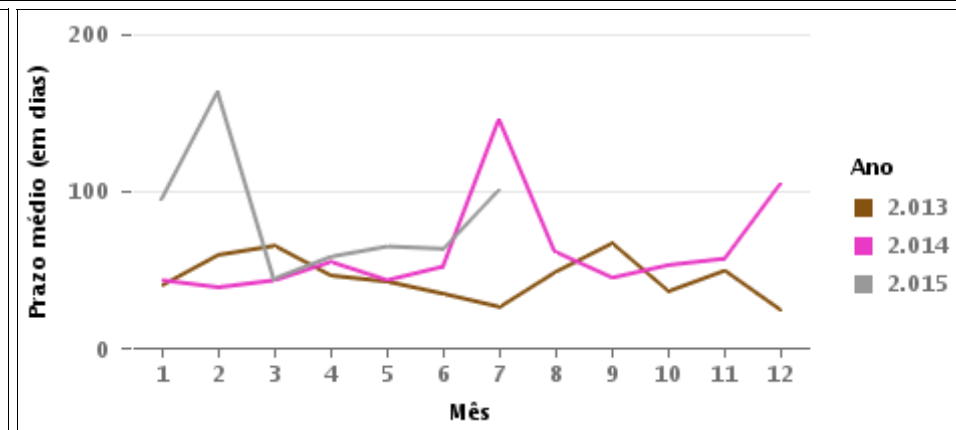
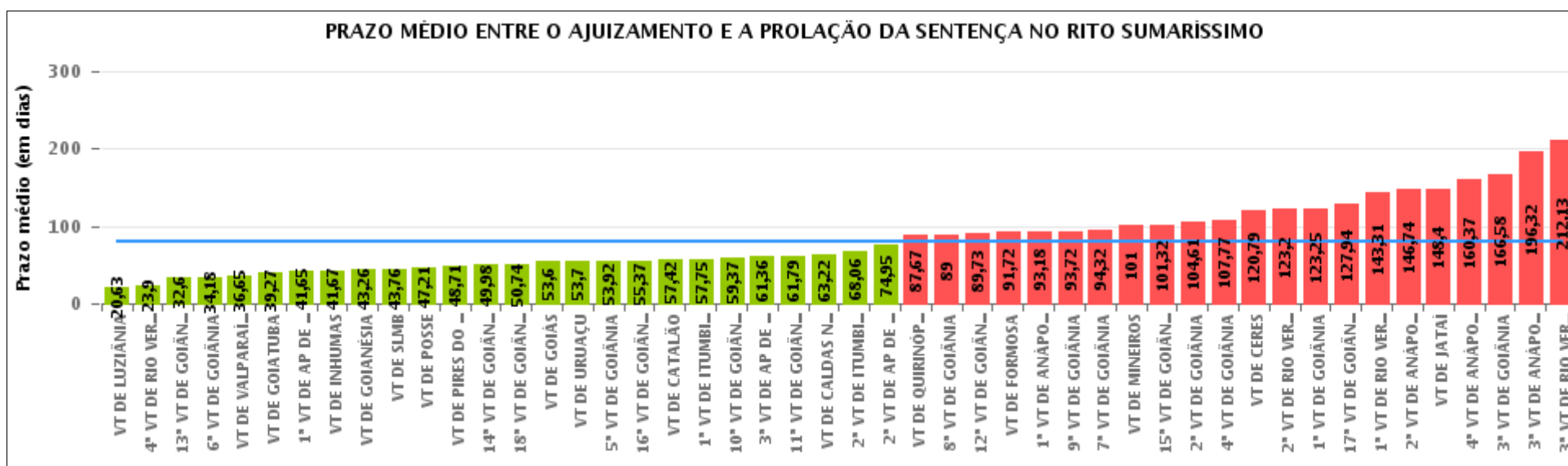
Rito	Qtd	Prazo Médio
Total/Média		





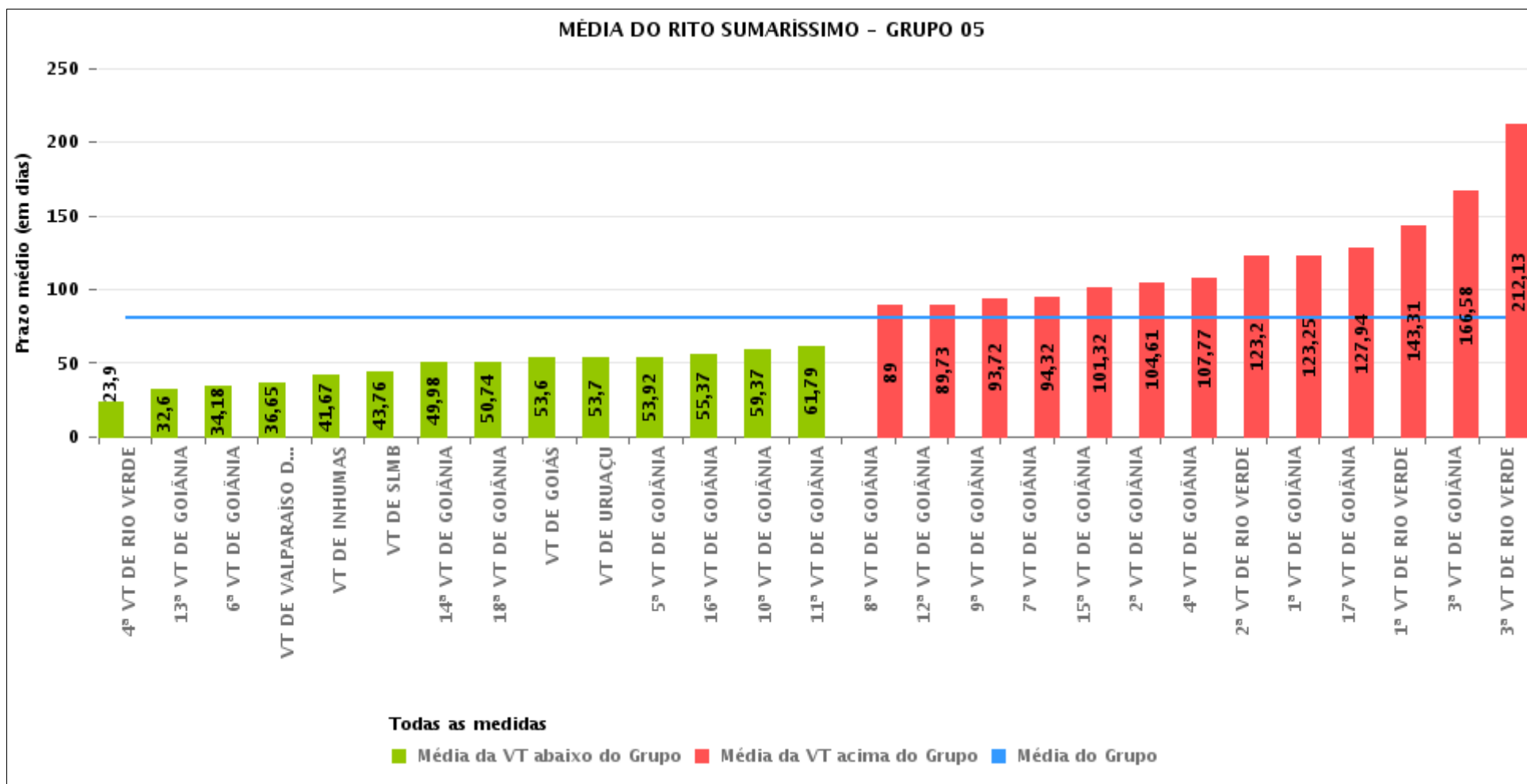
COMPARATIVO DO PRAZO MÉDIO ENTRE O AJUIZAMENTO E A PROLAÇÃO DA SENTENÇA - POSTO AVANÇADO DE IPORÁ

Data da sentença entre 1/5/2016 e 31/5/2016 23:59:59



COMPARATIVO DO PRAZO MÉDIO ENTRE O AJUIZAMENTO E A PROLAÇÃO DA SENTENÇA ENTRE AS VARAS DO GRUPO

Data da sentença entre 1/5/2016 e 31/5/2016 23:59:59





PRAZO MÉDIO ENTRE O AJUIZAMENTO E A PROLAÇÃO DA SENTENÇA POR GRUPO

Data da sentença entre 1/5/2016 e 31/5/2016 23:59:59

Rito	Grupo	Qtd. Processos	Prazo Médio (dias)	Ranking
SUMARÍSSIMO	GRUPO 01	19	47,21	1°
	GRUPO 06	384	53,52	2°
	GRUPO 04	599	56,51	3°
	GRUPO 05	2.430	80,99	4°
	GRUPO 02	36	83,36	5°
	GRUPO 03	495	126,82	6°

<p>Legenda:</p> <p># Grupo 01 – Até 750 VT de Posse</p> <p># Grupo 02 – De 751 a 1000 VT de Formosa VT de Pires do Rio</p> <p># Grupo 03 – De 1001 a 1500 VT de Ceres 1ª VT de Anápolis 2ª VT de Anápolis 3ª VT de Anápolis 4ª VT de Anápolis VT de Caldas Novas</p>	<p># Grupo 04 – De 1501 a 2000 VT de Catalão VT de Goiatuba 1ª VT de Itumbiara 2ª VT de Itumbiara VT de Jataí VT de Luziânia VT de Mineiros VT de Quirinópolis</p> <p># Grupo 05 – De 2001 a 2500 1ª VT de Goiânia 2ª VT de Goiânia 3ª VT de Goiânia 4ª VT de Goiânia 5ª VT de Goiânia 6ª VT de Goiânia 7ª VT de Goiânia</p>	<p>8ª VT de Goiânia 9ª VT de Goiânia 10ª VT de Goiânia 11ª VT de Goiânia 12ª VT de Goiânia 13ª VT de Goiânia 14ª VT de Goiânia 15ª VT de Goiânia 16ª VT de Goiânia 17ª VT de Goiânia 18ª VT de Goiânia VT de Goiás VT de Inhumas 1ª VT de Rio Verde 2ª VT de Rio Verde 3ª VT de Rio Verde 4ª VT de Rio Verde VT de Uruaçu VT de São Luis de Montes Belos VT de Valparaíso de Goiás</p>	<p>#Grupo 06 – A partir de 2500 1ª VT de Aparecida de Goiânia 2ª VT de Aparecida de Goiânia 3ª VT de Aparecida de Goiânia VT de Goianésia</p>
--	--	--	---



PRAZO MÉDIO ENTRE O AJUIZAMENTO E A PROLAÇÃO DA SENTENÇA DE TODAS AS VARAS DO TRABALHO

Data da sentença entre 1/5/2016 e 31/5/2016 23:59:59

SUMARÍSSIMO

Qtd. Processos	Prazo Médio (dias)
3.963	80,21

Vara do Trabalho	Qtd Processos	Prazo Médio	Ranking
VARA DO TRABALHO DE LUZIÂNIA	135	20,63	1°
4ª VARA DO TRABALHO DE RIO VERDE	49	23,9	2°
13ª VARA DO TRABALHO DE GOIÂNIA	93	32,6	3°
6ª VARA DO TRABALHO DE GOIÂNIA	76	34,18	4°
VARA DO TRABALHO DE VALPARAÍSO DE GOIÁS	181	36,65	5°
VARA DO TRABALHO DE GOIATUBA	131	39,27	6°
1ª VARA DO TRABALHO DE APARECIDA DE GOIÂNIA	68	41,65	7°
VARA DO TRABALHO DE INHUMAS	91	41,67	8°
VARA DO TRABALHO DE GOIANÉSIA	147	43,26	9°
VARA DO TRABALHO DE SÃO LUIS DE MONTES BELOS	59	43,76	10°
VARA DO TRABALHO DE POSSE	19	47,21	11°
VARA DO TRABALHO DE PIRES DO RIO	7	48,71	12°
14ª VARA DO TRABALHO DE GOIÂNIA	105	49,98	13°
18ª VARA DO TRABALHO DE GOIÂNIA	84	50,74	14°
VARA DO TRABALHO DE GOIÁS	78	53,6	15°
VARA DO TRABALHO DE URUAÇU	123	53,7	16°
5ª VARA DO TRABALHO DE GOIÂNIA	61	53,92	17°
16ª VARA DO TRABALHO DE GOIÂNIA	89	55,37	18°
VARA DO TRABALHO DE CATALÃO	102	57,42	19°
1ª VARA DO TRABALHO DE ITUMBIARA	63	57,75	20°
10ª VARA DO TRABALHO DE GOIÂNIA	120	59,37	21°
3ª VARA DO TRABALHO DE APARECIDA DE GOIÂNIA	96	61,36	22°
11ª VARA DO TRABALHO DE GOIÂNIA	95	61,79	23°
VARA DO TRABALHO DE CALDAS NOVAS	83	63,22	24°
2ª VARA DO TRABALHO DE ITUMBIARA	66	68,06	25°
2ª VARA DO TRABALHO DE APARECIDA DE GOIÂNIA	73	74,95	26°



PRAZO MÉDIO ENTRE O AJUIZAMENTO E A PROLAÇÃO DA SENTENÇA DE TODAS AS VARAS DO TRABALHO

SUMARÍSSIMO

Qtd. Processos	Prazo Médio (dias)
3.963	80,21

Vara do Trabalho	Qtd Processos	Prazo Médio	Ranking
VARA DO TRABALHO DE QUIRINÓPOLIS	27	87,67	27°
8ª VARA DO TRABALHO DE GOIÂNIA	90	89	28°
12ª VARA DO TRABALHO DE GOIÂNIA	114	89,73	29°
VARA DO TRABALHO DE FORMOSA	29	91,72	30°
1ª VARA DO TRABALHO DE ANÁPOLIS	84	93,18	31°
9ª VARA DO TRABALHO DE GOIÂNIA	113	93,72	32°
7ª VARA DO TRABALHO DE GOIÂNIA	79	94,32	33°
VARA DO TRABALHO DE MINEIROS	33	101	34°
15ª VARA DO TRABALHO DE GOIÂNIA	78	101,32	35°
2ª VARA DO TRABALHO DE GOIÂNIA	80	104,61	36°
4ª VARA DO TRABALHO DE GOIÂNIA	74	107,77	37°
VARA DO TRABALHO DE CERES	137	120,79	38°
2ª VARA DO TRABALHO DE RIO VERDE	110	123,2	39°
1ª VARA DO TRABALHO DE GOIÂNIA	61	123,25	40°
17ª VARA DO TRABALHO DE GOIÂNIA	49	127,94	41°
1ª VARA DO TRABALHO DE RIO VERDE	110	143,31	42°
2ª VARA DO TRABALHO DE ANÁPOLIS	31	146,74	43°
VARA DO TRABALHO DE JATAÍ	42	148,4	44°
4ª VARA DO TRABALHO DE ANÁPOLIS	78	160,37	45°
3ª VARA DO TRABALHO DE GOIÂNIA	83	166,58	46°
3ª VARA DO TRABALHO DE ANÁPOLIS	82	196,32	47°
3ª VARA DO TRABALHO DE RIO VERDE	85	212,13	48°



PRAZO MÉDIO ENTRE O AJUIZAMENTO E A PROLAÇÃO DA SENTENÇA - POSTO AVANÇADO DE IPORÁ

Data da sentença entre 1/5/2016 e 31/5/2016 23:59:59

Qtd	Prazo Médio

Nr. Processo	Ajuiz.	Sentença	Prazo

Legenda:
Ajuiz. Data do Ajuizamento;
Sentença: Data da prolação da sentença;
Prazo: Prazo para a entrega da prestação jurisdicional.



PRAZO MÉDIO ENTRE O AJUIZAMENTO E A PROLAÇÃO DA SENTENÇA - POSTO AVANÇADO DE IPORÁ

Data da sentença entre 1/5/2016 e 31/5/2016 23:59:59

Qtd	Prazo Médio

Nr. Processo	Ajuiz.	Sentença	Prazo

Legenda:

Ajuiz. Data do Ajuizamento;

Sentença: Data da prolação da sentença;

Prazo: Prazo para a entrega da prestação jurisdicional.