

Conceituação

Tema	Prazos Processuais
Relatórios	Evolução Histórica Comparativo por VT Comparativo por Grupo Por Grupo Por VT Por Processo
Resumo	Apresenta o prazo médio desde o ajuizamento da ação até realização da primeira audiência.
Descrição	O prazo médio é obtido calculando-se a quantidade de dias decorridos desde o ajuizamento até a realização da 1ª audiência. Os dados são extraídos baseando-se nos itens do e-Gestão: 263 e 90263 - Do ajuizamento da ação até a realização da 1ª audiência na fase de conhecimento – rito sumaríssimo; 264 e 90264 – Do ajuizamento da ação até a realização da 1ª audiência na fase de conhecimento – exceto rito sumaríssimo (ordinário)
Origem da informação	e-Gestão
Critérios e transformações	Coletado do e-Gestão, consolidado, otimizado e classificado para análise.
Análises possíveis	Prazo médio entre o ajuizamento da ação e a realização da primeira audiência, detalhado de forma Geral, Por grupo, por VT e Por Processo.

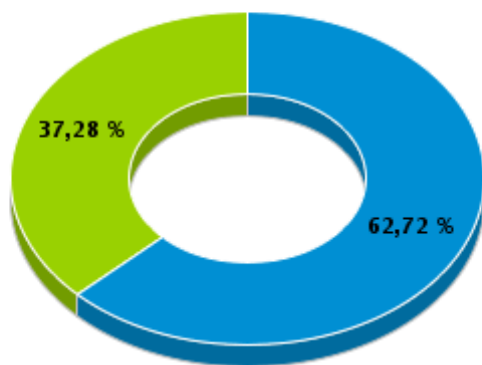


EVOLUÇÃO HISTÓRICA DOS PRAZOS PROCESSUAIS PARA REALIZAÇÃO DA 1ª AUDIÊNCIA - 16ª VARA DO TRABALHO DE GOIÂNIA

Data da 1ª audiência entre 1/6/2016 e 30/6/2016 23:59:59

Rito	Qtd	Prazo Médio
ORDINÁRIO	106	52,98
SUMARÍSSIMO	63	21,95
Total/Média	169	41,41

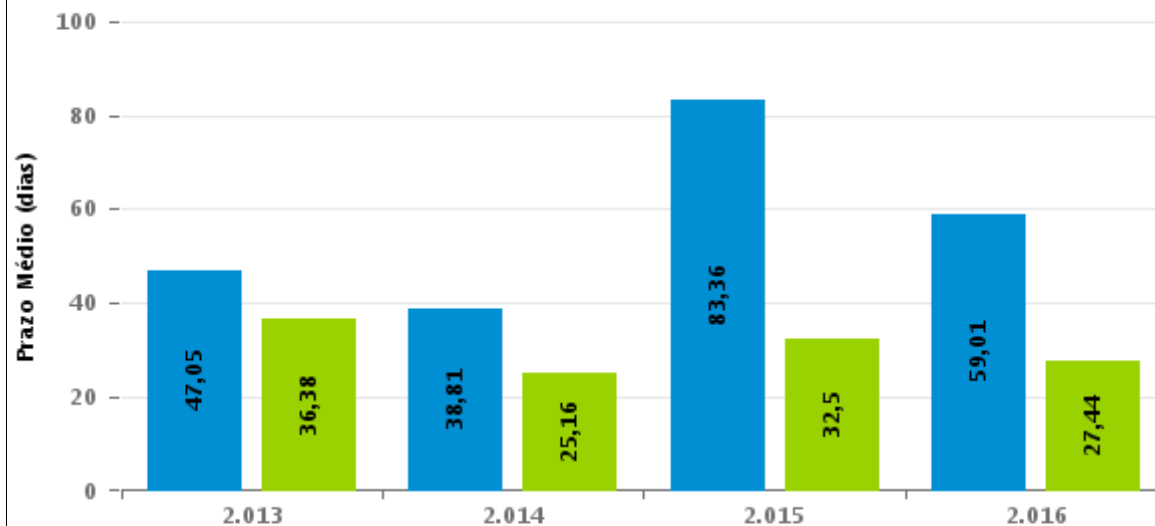
Percentual de Processos por Rito



Rito

■ ORDINÁRIO ■ SUMARÍSSIMO

Prazo Médio por Rito



Para este exercício foram computados os processos até o mês de Dezembro/2.016

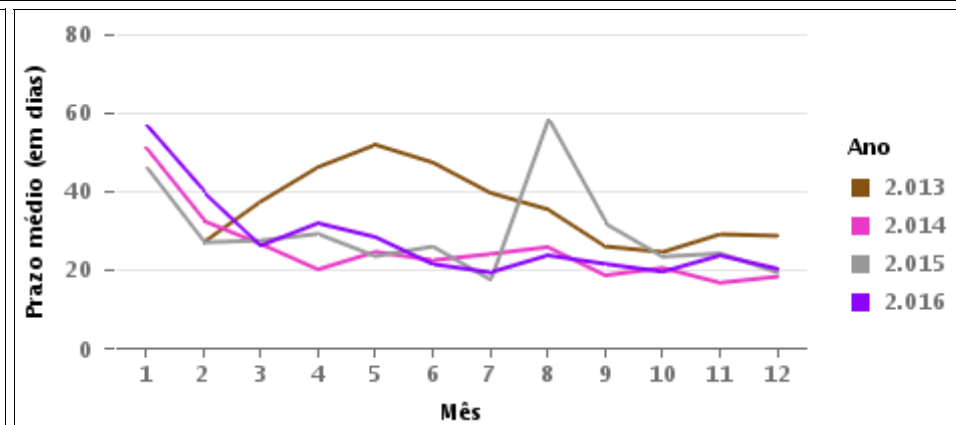
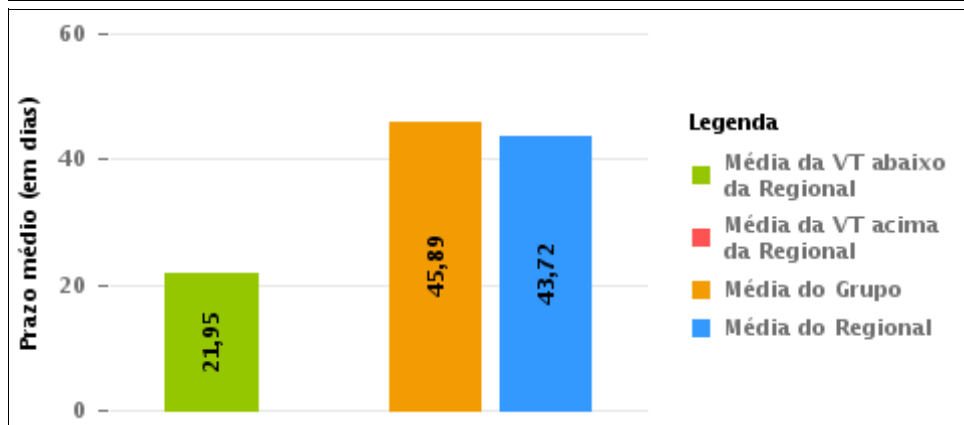
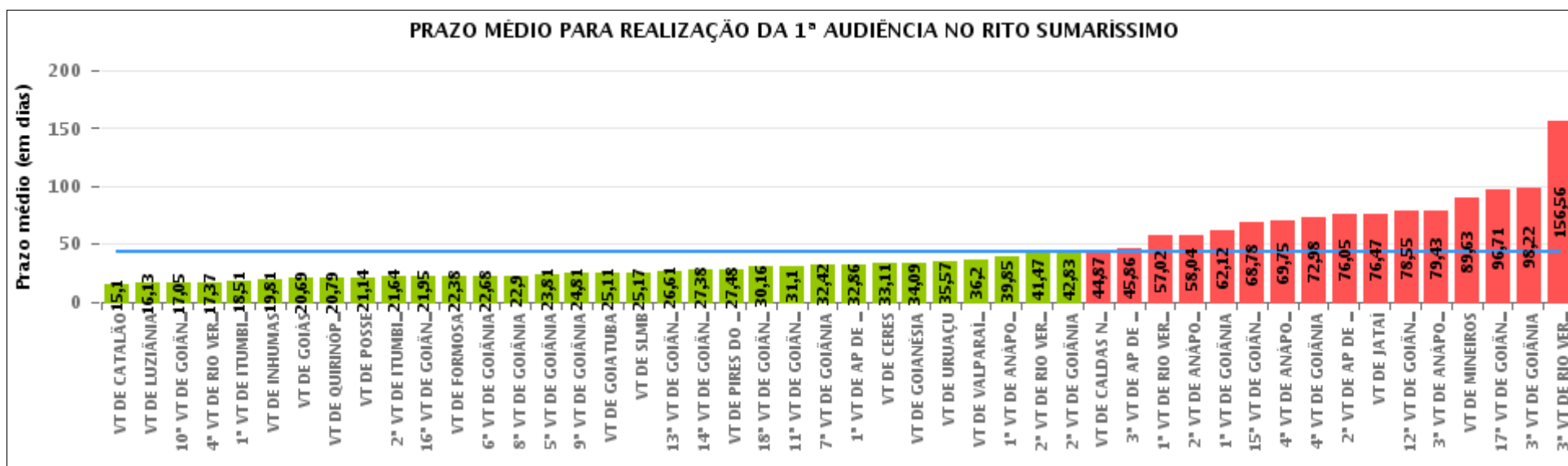
Rito

■ ORDINÁRIO ■ SUMARÍSSIMO



COMPARATIVO DO PRAZO MÉDIO PARA REALIZAÇÃO DA 1ª AUDIÊNCIA - 16ª VARA DO TRABALHO DE GOIÂNIA

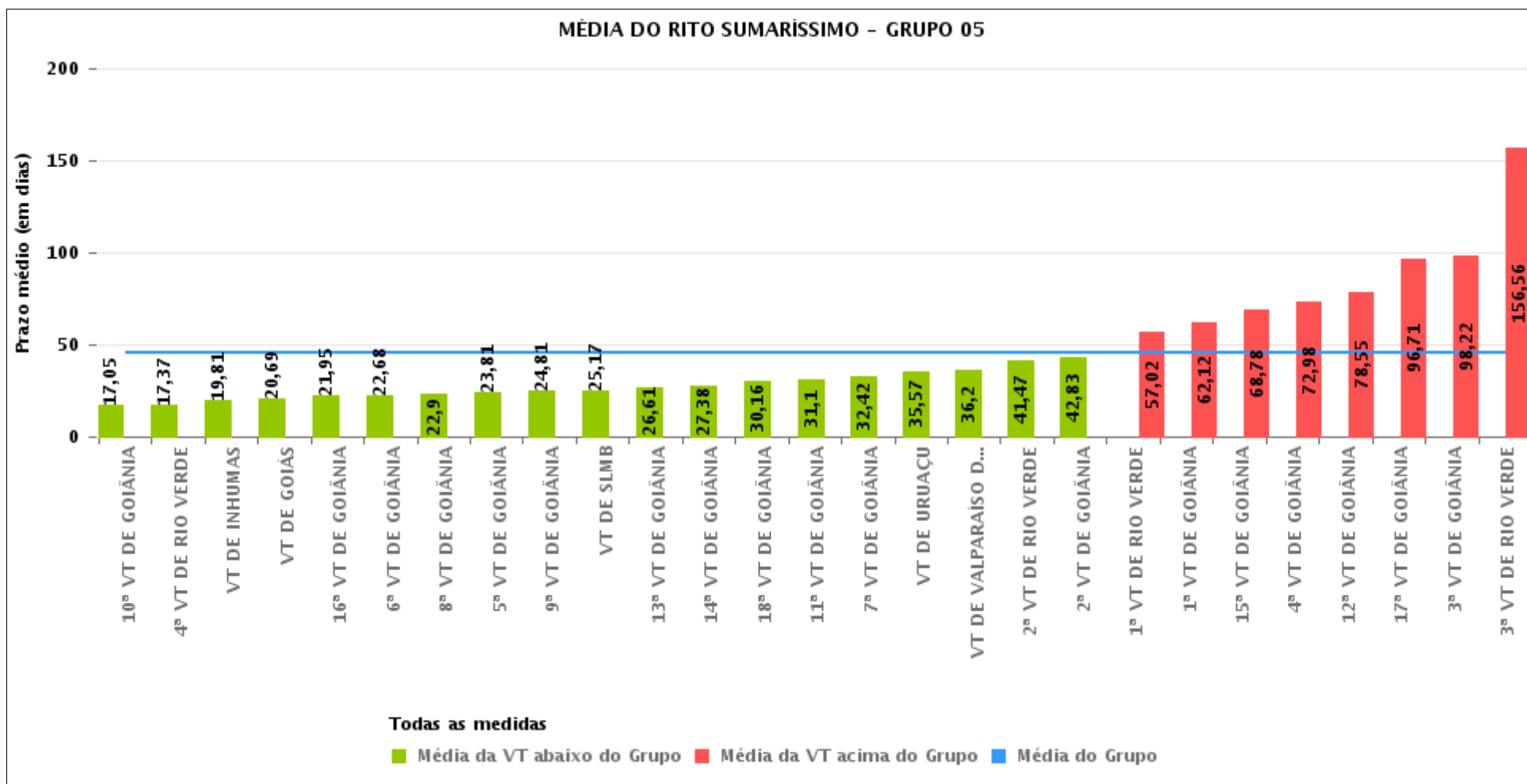
Data da 1ª audiência entre 1/6/2016 e 30/6/2016 23:59:59





COMPARATIVO DO PRAZO MÉDIO PARA REALIZAÇÃO DA 1ª AUDIÊNCIA ENTRE AS VARAS DO GRUPO

Data da 1ª audiência entre 1/6/2016 e 30/6/2016 23:59:59





PRAZO MÉDIO PARA REALIZAÇÃO DA 1ª AUDIÊNCIA POR GRUPO

Data da 1ª audiência entre 1/6/2016 e 30/6/2016 23:59:59

Rito	Grupo	Qtd. Processos	Prazo Médio (dias)	Ranking
SUMARÍSSIMO	GRUPO 01	29	21,14	1°
	GRUPO 02	63	24,73	2°
	GRUPO 04	582	27,87	3°
	GRUPO 06	465	45,37	4°
	GRUPO 05	2.156	45,89	5°
	GRUPO 03	451	56,14	6°

Legenda:	# Grupo 04 – De 1501 a 2000	8ª VT de Goiânia	# Grupo 06 – A partir de 2500
# Grupo 01 – Até 750 VT de Posse	VT de Catalão	9ª VT de Goiânia	1ª VT de Aparecida de Goiânia
	VT de Goiatuba	10ª VT de Goiânia	2ª VT de Aparecida de Goiânia
	1ª VT de Itumbiara	11ª VT de Goiânia	3ª VT de Aparecida de Goiânia
	2ª VT de Itumbiara	12ª VT de Goiânia	VT de Goianésia
	VT de Jataí	13ª VT de Goiânia	
# Grupo 02 – De 751 a 1000 VT de Formosa VT de Pires do Rio	VT de Luziânia	14ª VT de Goiânia	
	VT de Mineiros	15ª VT de Goiânia	
	VT de Quirinópolis	16ª VT de Goiânia	
		17ª VT de Goiânia	
# Grupo 03 – De 1001 a 1500	# Grupo 05 – De 2001 a 2500	18ª VT de Goiânia	
VT de Ceres	1ª VT de Goiânia	VT de Goiás	
1ª VT de Anápolis	2ª VT de Goiânia	VT de Inhumas	
2ª VT de Anápolis	3ª VT de Goiânia	1ª VT de Rio Verde	
3ª VT de Anápolis	4ª VT de Goiânia	2ª VT de Rio Verde	
4ª VT de Anápolis	5ª VT de Goiânia	3ª VT de Rio Verde	
VT de Caldas Novas	6ª VT de Goiânia	4ª VT de Rio Verde	
	7ª VT de Goiânia	VT de Uruaçu	
		VT de São Luis de Montes Belos	
		VT de Valparaíso de Goiás	



PRAZO MÉDIO PARA REALIZAÇÃO DA 1ª AUDIÊNCIA DE TODAS AS VARAS DO TRABALHO

Data da 1ª audiência entre 1/6/2016 e 30/6/2016 23:59:59

SUMARÍSSIMO

Qtd. Processos	Prazo Médio (dias)
3.746	43,72

Vara do Trabalho	Qtd Processos	Prazo Médio	Ranking
VARA DO TRABALHO DE CATALÃO	92	15,1	1°
VARA DO TRABALHO DE LUZIÂNIA	75	16,13	2°
10ª VARA DO TRABALHO DE GOIÂNIA	65	17,05	3°
4ª VARA DO TRABALHO DE RIO VERDE	54	17,37	4°
1ª VARA DO TRABALHO DE ITUMBIARA	57	18,51	5°
VARA DO TRABALHO DE INHUMAS	47	19,81	6°
VARA DO TRABALHO DE GOIÁS	96	20,69	7°
VARA DO TRABALHO DE QUIRINÓPOLIS	39	20,79	8°
VARA DO TRABALHO DE POSSE	29	21,14	9°
2ª VARA DO TRABALHO DE ITUMBIARA	59	21,64	10°
16ª VARA DO TRABALHO DE GOIÂNIA	63	21,95	11°
VARA DO TRABALHO DE FORMOSA	34	22,38	12°
6ª VARA DO TRABALHO DE GOIÂNIA	91	22,68	13°
8ª VARA DO TRABALHO DE GOIÂNIA	83	22,9	14°
5ª VARA DO TRABALHO DE GOIÂNIA	93	23,81	15°
9ª VARA DO TRABALHO DE GOIÂNIA	58	24,81	16°
VARA DO TRABALHO DE GOIATUBA	190	25,11	17°
VARA DO TRABALHO DE SÃO LUIS DE MONTES BELOS	88	25,17	18°
13ª VARA DO TRABALHO DE GOIÂNIA	71	26,61	19°
14ª VARA DO TRABALHO DE GOIÂNIA	95	27,38	20°
VARA DO TRABALHO DE PIRES DO RIO	29	27,48	21°
18ª VARA DO TRABALHO DE GOIÂNIA	68	30,16	22°
11ª VARA DO TRABALHO DE GOIÂNIA	59	31,1	23°
7ª VARA DO TRABALHO DE GOIÂNIA	92	32,42	24°
1ª VARA DO TRABALHO DE APARECIDA DE GOIÂNIA	84	32,86	25°
VARA DO TRABALHO DE CERES	37	33,11	26°



PRAZO MÉDIO PARA REALIZAÇÃO DA 1ª AUDIÊNCIA DE TODAS AS VARAS DO TRABALHO

SUMARÍSSIMO

Qtd. Processos	Prazo Médio (dias)
3.746	43,72

Vara do Trabalho	Qtd Processos	Prazo Médio	Ranking
VARA DO TRABALHO DE GOIANÉSIA	178	34,09	27°
VARA DO TRABALHO DE URUAÇU	69	35,57	28°
VARA DO TRABALHO DE VALPARAÍSO DE GOIÁS	81	36,2	29°
1ª VARA DO TRABALHO DE ANÁPOLIS	95	39,85	30°
2ª VARA DO TRABALHO DE RIO VERDE	58	41,47	31°
2ª VARA DO TRABALHO DE GOIÂNIA	81	42,83	32°
VARA DO TRABALHO DE CALDAS NOVAS	87	44,87	33°
3ª VARA DO TRABALHO DE APARECIDA DE GOIÂNIA	105	45,86	34°
1ª VARA DO TRABALHO DE RIO VERDE	109	57,02	35°
2ª VARA DO TRABALHO DE ANÁPOLIS	47	58,04	36°
1ª VARA DO TRABALHO DE GOIÂNIA	105	62,12	37°
15ª VARA DO TRABALHO DE GOIÂNIA	91	68,78	38°
4ª VARA DO TRABALHO DE ANÁPOLIS	105	69,75	39°
4ª VARA DO TRABALHO DE GOIÂNIA	123	72,98	40°
2ª VARA DO TRABALHO DE APARECIDA DE GOIÂNIA	98	76,05	41°
VARA DO TRABALHO DE JATAÍ	43	76,47	42°
12ª VARA DO TRABALHO DE GOIÂNIA	84	78,55	43°
3ª VARA DO TRABALHO DE ANÁPOLIS	80	79,43	44°
VARA DO TRABALHO DE MINEIROS	27	89,63	45°
17ª VARA DO TRABALHO DE GOIÂNIA	83	96,71	46°
3ª VARA DO TRABALHO DE GOIÂNIA	99	98,22	47°
3ª VARA DO TRABALHO DE RIO VERDE	50	156,56	48°



PRAZO MÉDIO PARA REALIZAÇÃO DA 1ª AUDIÊNCIA - 16ª VARA DO TRABALHO DE GOIÂNIA

Data da 1ª audiência entre 1/6/2016 e 30/6/2016 23:59:59

16ª VARA DO TRABALHO DE GOIÂNIA

SUMARÍSSIMO

Qtd	Prazo Médio
63	21,95

Nr. Processo	Ajuiz.	1ª Aud.	Prazo
RTSum - 0010711-34.2016.5.18.0016	25/04/16	02/06/16	38
RTSum - 0010761-60.2016.5.18.0016	28/04/16	02/06/16	35
RTSum - 0010774-59.2016.5.18.0016	02/05/16	07/06/16	36
RTSum - 0010778-96.2016.5.18.0016	02/05/16	01/06/16	30
RTSum - 0010803-12.2016.5.18.0016	04/05/16	02/06/16	29
RTSum - 0010808-34.2016.5.18.0016	04/05/16	02/06/16	29
RTSum - 0010810-04.2016.5.18.0016	05/05/16	02/06/16	28
RTSum - 0010811-86.2016.5.18.0016	05/05/16	02/06/16	28
RTSum - 0010820-48.2016.5.18.0016	06/05/16	02/06/16	27
RTSum - 0010826-55.2016.5.18.0016	09/05/16	02/06/16	24
RTSum - 0010831-77.2016.5.18.0016	10/05/16	09/06/16	30
RTSum - 0010836-02.2016.5.18.0016	10/05/16	09/06/16	30
RTSum - 0010840-39.2016.5.18.0016	11/05/16	02/06/16	22
RTSum - 0010843-91.2016.5.18.0016	12/05/16	14/06/16	33
RTSum - 0010846-46.2016.5.18.0016	12/05/16	09/06/16	28
RTSum - 0010849-98.2016.5.18.0016	13/05/16	06/06/16	24
RTSum - 0010852-53.2016.5.18.0016	13/05/16	07/06/16	25
RTSum - 0010853-38.2016.5.18.0016	13/05/16	07/06/16	25
RTSum - 0010857-75.2016.5.18.0016	14/05/16	08/06/16	25
RTSum - 0010860-30.2016.5.18.0016	16/05/16	09/06/16	24
RTSum - 0010862-97.2016.5.18.0016	16/05/16	14/06/16	29
RTSum - 0010866-58.2016.5.18.0009	07/06/16	30/06/16	23

Legenda:

- Ajuiz.: Data do Ajuizamento;
- 1ª Aud.: Data da primeira audiência que ocorrer, Inicial ou UNA;
- Prazo: Prazo, em dias corridos, entre a Data do Ajuizamento e a Data da 1ª Audiência.



PRAZO MÉDIO PARA REALIZAÇÃO DA 1ª AUDIÊNCIA - 16ª VARA DO TRABALHO DE GOIÂNIA

16ª VARA DO TRABALHO DE GOIÂNIA

SUMARÍSSIMO

Qtd	Prazo Médio
63	21,95

Nr. Processo	Ajuiz.	1ª Aud.	Prazo
RTSum - 0010867-22.2016.5.18.0016	17/05/16	08/06/16	22
RTSum - 0010868-07.2016.5.18.0016	17/05/16	08/06/16	22
RTSum - 0010869-89.2016.5.18.0016	17/05/16	14/06/16	28
RTSum - 0010870-74.2016.5.18.0016	18/05/16	14/06/16	27
RTSum - 0010873-50.2016.5.18.0009	07/06/16	23/06/16	16
RTSum - 0010882-88.2016.5.18.0016	19/05/16	14/06/16	26
RTSum - 0010890-65.2016.5.18.0016	20/05/16	13/06/16	24
RTSum - 0010892-35.2016.5.18.0016	20/05/16	13/06/16	24
RTSum - 0010902-79.2016.5.18.0016	22/05/16	13/06/16	22
RTSum - 0010907-04.2016.5.18.0016	23/05/16	14/06/16	22
RTSum - 0010913-11.2016.5.18.0016	24/05/16	14/06/16	21
RTSum - 0010926-10.2016.5.18.0016	27/05/16	15/06/16	19
RTSum - 0010931-32.2016.5.18.0016	30/05/16	17/06/16	18
RTSum - 0010937-39.2016.5.18.0016	30/05/16	14/06/16	15
RTSum - 0010944-31.2016.5.18.0016	31/05/16	14/06/16	14
RTSum - 0010945-16.2016.5.18.0016	31/05/16	14/06/16	14
RTSum - 0010953-90.2016.5.18.0016	01/06/16	14/06/16	13
RTSum - 0010954-75.2016.5.18.0016	01/06/16	17/06/16	16
RTSum - 0010955-60.2016.5.18.0016	01/06/16	17/06/16	16
RTSum - 0010960-82.2016.5.18.0016	01/06/16	17/06/16	16
RTSum - 0010966-89.2016.5.18.0016	02/06/16	17/06/16	15
RTSum - 0010969-44.2016.5.18.0016	02/06/16	17/06/16	15
RTSum - 0010971-14.2016.5.18.0016	02/06/16	17/06/16	15
RTSum - 0010976-36.2016.5.18.0016	03/06/16	22/06/16	19
RTSum - 0010978-06.2016.5.18.0016	03/06/16	30/06/16	27

Legenda:

- Ajuiz.: Data do Ajuizamento;
- 1ª Aud.: Data da primeira audiência que ocorrer, Inicial ou UNA;
- Prazo: Prazo, em dias corridos, entre a Data do Ajuizamento e a Data da 1ª Audiência.



PRAZO MÉDIO PARA REALIZAÇÃO DA 1ª AUDIÊNCIA - 16ª VARA DO TRABALHO DE GOIÂNIA

16ª VARA DO TRABALHO DE GOIÂNIA

SUMARÍSSIMO

Qtd	Prazo Médio
63	21,95

Nr. Processo	Ajuiz.	1ª Aud.	Prazo
RTSum - 0010988-50.2016.5.18.0016	03/06/16	16/06/16	13
RTSum - 0010991-05.2016.5.18.0016	04/06/16	16/06/16	12
RTSum - 0011007-56.2016.5.18.0016	06/06/16	20/06/16	14
RTSum - 0011008-41.2016.5.18.0016	06/06/16	20/06/16	14
RTSum - 0011011-93.2016.5.18.0016	06/06/16	20/06/16	14
RTSum - 0011013-63.2016.5.18.0016	06/06/16	20/06/16	14
RTSum - 0011015-33.2016.5.18.0016	07/06/16	21/06/16	14
RTSum - 0011016-18.2016.5.18.0016	07/06/16	22/06/16	15
RTSum - 0011017-03.2016.5.18.0016	07/06/16	29/06/16	22
RTSum - 0011025-77.2016.5.18.0016	08/06/16	30/06/16	22
RTSum - 0011028-32.2016.5.18.0016	08/06/16	30/06/16	22
RTSum - 0011035-24.2016.5.18.0016	09/06/16	30/06/16	21
RTSum - 0011040-46.2016.5.18.0016	09/06/16	28/06/16	19
RTSum - 0011044-83.2016.5.18.0016	10/06/16	29/06/16	19
RTSum - 0011046-53.2016.5.18.0016	10/06/16	30/06/16	20
RTSum - 0011047-38.2016.5.18.0016	10/06/16	30/06/16	20

Legenda:

- Ajuiz.: Data do Ajuizamento;
- 1ª Aud.: Data da primeira audiência que ocorrer, Inicial ou UNA;
- Prazo: Prazo, em dias corridos, entre a Data do Ajuizamento e a Data da 1ª Audiência.



PRAZO MÉDIO PARA REALIZAÇÃO DA 1ª AUDIÊNCIA - 16ª VARA DO TRABALHO DE GOIÂNIA

Data da 1ª audiência entre 1/6/2016 e 30/6/2016 23:59:59

Sem magistrado

SUMARÍSSIMO

Qtd	Prazo Médio
63	21,95

Nr. Processo	Ajuiz.	1ª Aud.	Prazo
RTSum - 0010711-34.2016.5.18.0016	25/04/16	02/06/16	38
RTSum - 0010761-60.2016.5.18.0016	28/04/16	02/06/16	35
RTSum - 0010774-59.2016.5.18.0016	02/05/16	07/06/16	36
RTSum - 0010778-96.2016.5.18.0016	02/05/16	01/06/16	30
RTSum - 0010803-12.2016.5.18.0016	04/05/16	02/06/16	29
RTSum - 0010808-34.2016.5.18.0016	04/05/16	02/06/16	29
RTSum - 0010810-04.2016.5.18.0016	05/05/16	02/06/16	28
RTSum - 0010811-86.2016.5.18.0016	05/05/16	02/06/16	28
RTSum - 0010820-48.2016.5.18.0016	06/05/16	02/06/16	27
RTSum - 0010826-55.2016.5.18.0016	09/05/16	02/06/16	24
RTSum - 0010831-77.2016.5.18.0016	10/05/16	09/06/16	30
RTSum - 0010836-02.2016.5.18.0016	10/05/16	09/06/16	30
RTSum - 0010840-39.2016.5.18.0016	11/05/16	02/06/16	22
RTSum - 0010843-91.2016.5.18.0016	12/05/16	14/06/16	33
RTSum - 0010846-46.2016.5.18.0016	12/05/16	09/06/16	28
RTSum - 0010849-98.2016.5.18.0016	13/05/16	06/06/16	24
RTSum - 0010852-53.2016.5.18.0016	13/05/16	07/06/16	25
RTSum - 0010853-38.2016.5.18.0016	13/05/16	07/06/16	25
RTSum - 0010857-75.2016.5.18.0016	14/05/16	08/06/16	25
RTSum - 0010860-30.2016.5.18.0016	16/05/16	09/06/16	24
RTSum - 0010862-97.2016.5.18.0016	16/05/16	14/06/16	29
RTSum - 0010866-58.2016.5.18.0009	07/06/16	30/06/16	23

Legenda:

- Ajuiz.: Data do Ajuizamento;

- 1ª Aud.: Data da primeira audiência que ocorrer, Inicial ou UNA;

- Prazo: Prazo, em dias corridos, entre a Data do Ajuizamento e a Data da 1ª Audiência.



PRAZO MÉDIO PARA REALIZAÇÃO DA 1ª AUDIÊNCIA - 16ª VARA DO TRABALHO DE GOIÂNIA

Sem magistrado

SUMARÍSSIMO

Qtd	Prazo Médio
63	21,95

Nr. Processo	Ajuiz.	1ª Aud.	Prazo
RTSum - 0010867-22.2016.5.18.0016	17/05/16	08/06/16	22
RTSum - 0010868-07.2016.5.18.0016	17/05/16	08/06/16	22
RTSum - 0010869-89.2016.5.18.0016	17/05/16	14/06/16	28
RTSum - 0010870-74.2016.5.18.0016	18/05/16	14/06/16	27
RTSum - 0010873-50.2016.5.18.0009	07/06/16	23/06/16	16
RTSum - 0010882-88.2016.5.18.0016	19/05/16	14/06/16	26
RTSum - 0010890-65.2016.5.18.0016	20/05/16	13/06/16	24
RTSum - 0010892-35.2016.5.18.0016	20/05/16	13/06/16	24
RTSum - 0010902-79.2016.5.18.0016	22/05/16	13/06/16	22
RTSum - 0010907-04.2016.5.18.0016	23/05/16	14/06/16	22
RTSum - 0010913-11.2016.5.18.0016	24/05/16	14/06/16	21
RTSum - 0010926-10.2016.5.18.0016	27/05/16	15/06/16	19
RTSum - 0010931-32.2016.5.18.0016	30/05/16	17/06/16	18
RTSum - 0010937-39.2016.5.18.0016	30/05/16	14/06/16	15
RTSum - 0010944-31.2016.5.18.0016	31/05/16	14/06/16	14
RTSum - 0010945-16.2016.5.18.0016	31/05/16	14/06/16	14
RTSum - 0010953-90.2016.5.18.0016	01/06/16	14/06/16	13
RTSum - 0010954-75.2016.5.18.0016	01/06/16	17/06/16	16
RTSum - 0010955-60.2016.5.18.0016	01/06/16	17/06/16	16
RTSum - 0010960-82.2016.5.18.0016	01/06/16	17/06/16	16
RTSum - 0010966-89.2016.5.18.0016	02/06/16	17/06/16	15
RTSum - 0010969-44.2016.5.18.0016	02/06/16	17/06/16	15
RTSum - 0010971-14.2016.5.18.0016	02/06/16	17/06/16	15
RTSum - 0010976-36.2016.5.18.0016	03/06/16	22/06/16	19
RTSum - 0010978-06.2016.5.18.0016	03/06/16	30/06/16	27

Legenda:

- Ajuiz.: Data do Ajuizamento;
- 1ª Aud.: Data da primeira audiência que ocorrer, Inicial ou UNA;
- Prazo: Prazo, em dias corridos, entre a Data do Ajuizamento e a Data da 1ª Audiência.



PRAZO MÉDIO PARA REALIZAÇÃO DA 1ª AUDIÊNCIA - 16ª VARA DO TRABALHO DE GOIÂNIA

Sem magistrado

SUMARÍSSIMO

Qtd	Prazo Médio
63	21,95

Nr. Processo	Ajuiz.	1ª Aud.	Prazo
RTSum - 0010988-50.2016.5.18.0016	03/06/16	16/06/16	13
RTSum - 0010991-05.2016.5.18.0016	04/06/16	16/06/16	12
RTSum - 0011007-56.2016.5.18.0016	06/06/16	20/06/16	14
RTSum - 0011008-41.2016.5.18.0016	06/06/16	20/06/16	14
RTSum - 0011011-93.2016.5.18.0016	06/06/16	20/06/16	14
RTSum - 0011013-63.2016.5.18.0016	06/06/16	20/06/16	14
RTSum - 0011015-33.2016.5.18.0016	07/06/16	21/06/16	14
RTSum - 0011016-18.2016.5.18.0016	07/06/16	22/06/16	15
RTSum - 0011017-03.2016.5.18.0016	07/06/16	29/06/16	22
RTSum - 0011025-77.2016.5.18.0016	08/06/16	30/06/16	22
RTSum - 0011028-32.2016.5.18.0016	08/06/16	30/06/16	22
RTSum - 0011035-24.2016.5.18.0016	09/06/16	30/06/16	21
RTSum - 0011040-46.2016.5.18.0016	09/06/16	28/06/16	19
RTSum - 0011044-83.2016.5.18.0016	10/06/16	29/06/16	19
RTSum - 0011046-53.2016.5.18.0016	10/06/16	30/06/16	20
RTSum - 0011047-38.2016.5.18.0016	10/06/16	30/06/16	20

Legenda:

- Ajuiz.: Data do Ajuizamento;
- 1ª Aud.: Data da primeira audiência que ocorrer, Inicial ou UNA;
- Prazo: Prazo, em dias corridos, entre a Data do Ajuizamento e a Data da 1ª Audiência.