

## Conceituação

Tema	Prazos Processuais
<b>Relatórios</b>	Evolução Histórica Comparativo por VT Comparativo por Grupo Por Grupo Por VT Por Processo
<b>Resumo</b>	Apresenta o prazo médio desde o ajuizamento da ação até realização da primeira audiência.
<b>Descrição</b>	O prazo médio é obtido calculando-se a quantidade de dias decorridos desde o ajuizamento até a realização da 1ª audiência. Os dados são extraídos baseando-se nos itens do e-Gestão:  263 e 90263 - Do ajuizamento da ação até a realização da 1ª audiência na fase de conhecimento – rito sumaríssimo;  264 e 90264 – Do ajuizamento da ação até a realização da 1ª audiência na fase de conhecimento – exceto rito sumaríssimo (ordinário)
<b>Origem da informação</b>	e-Gestão
<b>Critérios e transformações</b>	Coletado do e-Gestão, consolidado, otimizado e classificado para análise.
<b>Análises possíveis</b>	Prazo médio entre o ajuizamento da ação e a realização da primeira audiência, detalhado de forma Geral, Por grupo, por VT e Por Processo.

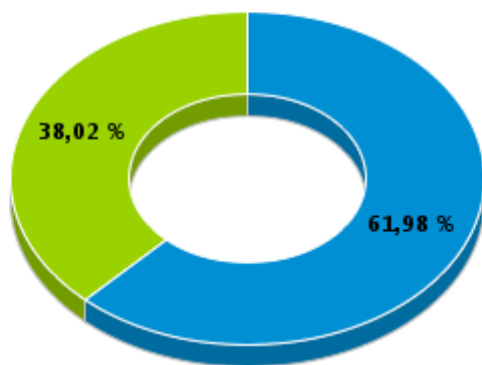


## EVOLUÇÃO HISTÓRICA DOS PRAZOS PROCESSUAIS PARA REALIZAÇÃO DA 1ª AUDIÊNCIA - VARA DO TRABALHO DE CATALÃO

Data da 1ª audiência entre 1/6/2016 e 30/6/2016 23:59:59

Rito	Qtd	Prazo Médio
ORDINÁRIO	150	33,9
SUMARÍSSIMO	92	15,1
<b>Total/Média</b>	<b>242</b>	<b>26,75</b>

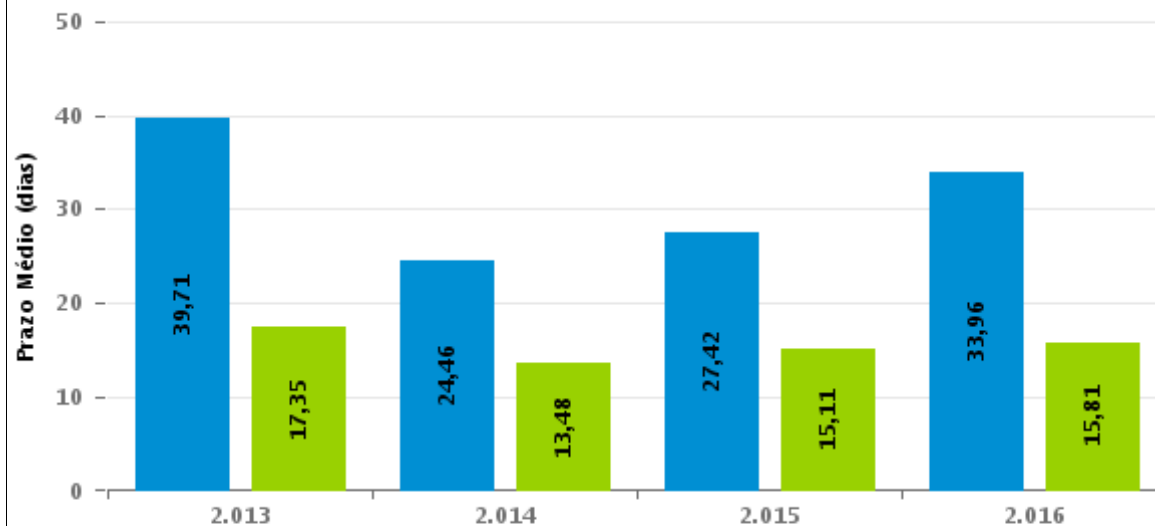
Percentual de Processos por Rito



Rito

■ ORDINÁRIO ■ SUMARÍSSIMO

Prazo Médio por Rito



Para este exercício foram computados os processos até o mês de Dezembro/2.016

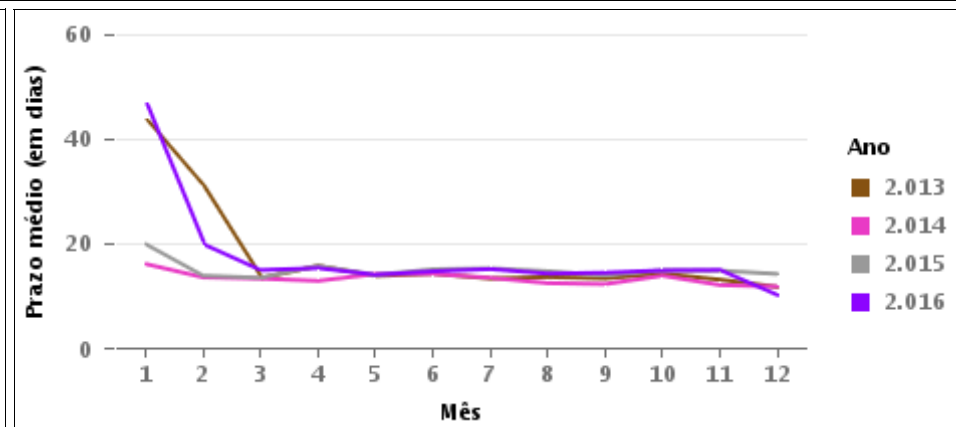
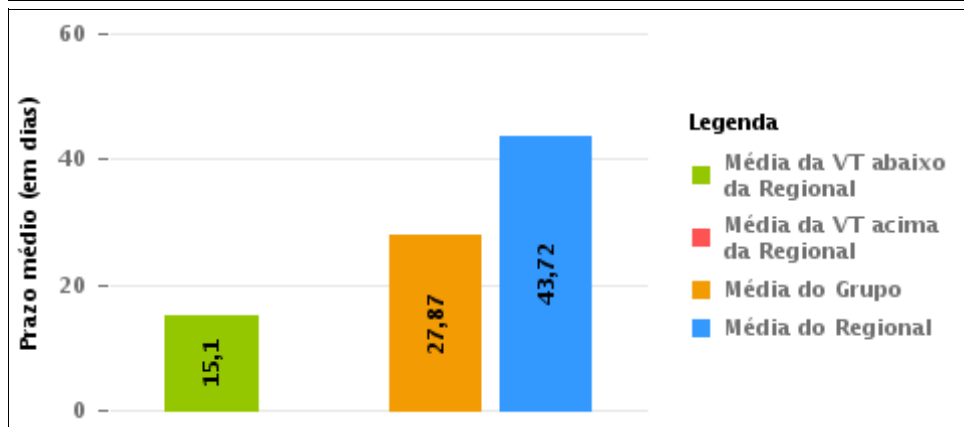
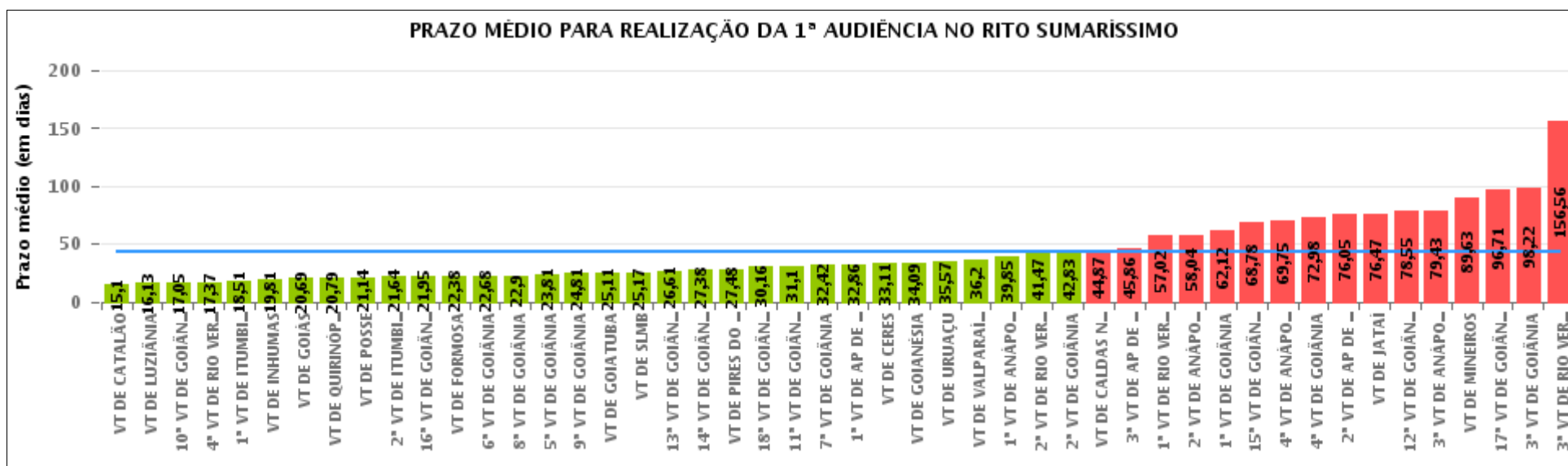
Rito

■ ORDINÁRIO ■ SUMARÍSSIMO



## COMPARATIVO DO PRAZO MÉDIO PARA REALIZAÇÃO DA 1ª AUDIÊNCIA - VARA DO TRABALHO DE CATALÃO

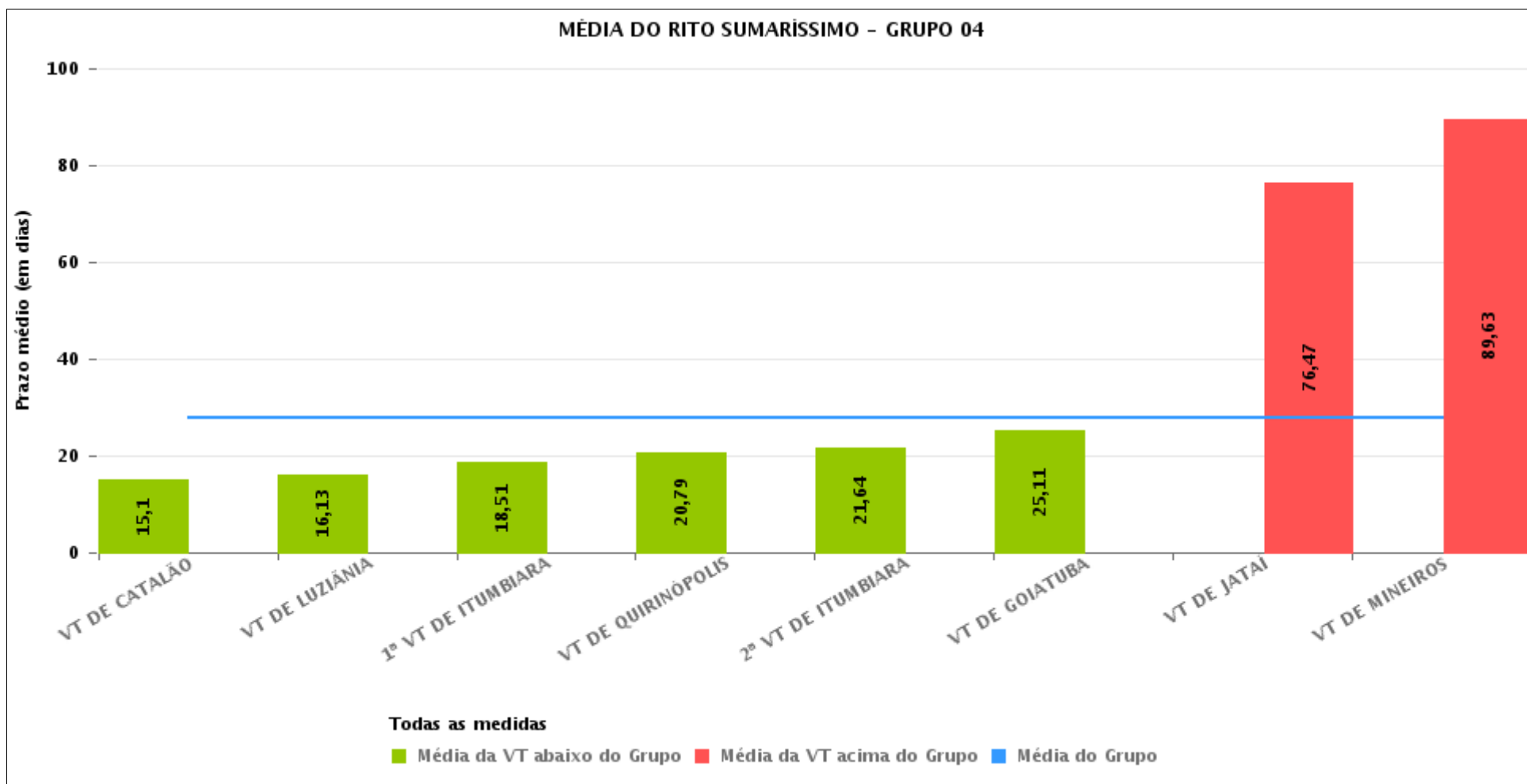
Data da 1ª audiência entre 1/6/2016 e 30/6/2016 23:59:59





## COMPARATIVO DO PRAZO MÉDIO PARA REALIZAÇÃO DA 1ª AUDIÊNCIA ENTRE AS VARAS DO GRUPO

Data da 1ª audiência entre 1/6/2016 e 30/6/2016 23:59:59





## PRAZO MÉDIO PARA REALIZAÇÃO DA 1ª AUDIÊNCIA POR GRUPO

Data da 1ª audiência entre 1/6/2016 e 30/6/2016 23:59:59

Rito	Grupo	Qtd. Processos	Prazo Médio (dias)	Ranking
SUMARÍSSIMO	GRUPO 01	29	21,14	1°
	GRUPO 02	63	24,73	2°
	GRUPO 04	582	27,87	3°
	GRUPO 06	465	45,37	4°
	GRUPO 05	2.156	45,89	5°
	GRUPO 03	451	56,14	6°

<p>Legenda:</p> <p># Grupo 01 – Até 750 VT de Posse</p> <p># Grupo 02 – De 751 a 1000 VT de Formosa VT de Pires do Rio</p> <p># Grupo 03 – De 1001 a 1500 VT de Ceres 1ª VT de Anápolis 2ª VT de Anápolis 3ª VT de Anápolis 4ª VT de Anápolis VT de Caldas Novas</p>	<p># Grupo 04 – De 1501 a 2000 VT de Catalão VT de Goiatuba 1ª VT de Itumbiara 2ª VT de Itumbiara VT de Jataí VT de Luziânia VT de Mineiros VT de Quirinópolis</p> <p># Grupo 05 – De 2001 a 2500 1ª VT de Goiânia 2ª VT de Goiânia 3ª VT de Goiânia 4ª VT de Goiânia 5ª VT de Goiânia 6ª VT de Goiânia 7ª VT de Goiânia</p>	<p>8ª VT de Goiânia 9ª VT de Goiânia 10ª VT de Goiânia 11ª VT de Goiânia 12ª VT de Goiânia 13ª VT de Goiânia 14ª VT de Goiânia 15ª VT de Goiânia 16ª VT de Goiânia 17ª VT de Goiânia 18ª VT de Goiânia VT de Goiás VT de Inhumas 1ª VT de Rio Verde 2ª VT de Rio Verde 3ª VT de Rio Verde 4ª VT de Rio Verde VT de Uruaçu VT de São Luis de Montes Belos VT de Valparaíso de Goiás</p>	<p>#Grupo 06 – A partir de 2500 1ª VT de Aparecida de Goiânia 2ª VT de Aparecida de Goiânia 3ª VT de Aparecida de Goiânia VT de Goianésia</p>
--	--	--	---



## PRAZO MÉDIO PARA REALIZAÇÃO DA 1ª AUDIÊNCIA DE TODAS AS VARAS DO TRABALHO

Data da 1ª audiência entre 1/6/2016 e 30/6/2016 23:59:59

### SUMARÍSSIMO

Qtd. Processos	Prazo Médio (dias)
3.746	43,72

Vara do Trabalho	Qtd Processos	Prazo Médio	Ranking
VARA DO TRABALHO DE CATALÃO	92	15,1	1°
VARA DO TRABALHO DE LUZIÂNIA	75	16,13	2°
10ª VARA DO TRABALHO DE GOIÂNIA	65	17,05	3°
4ª VARA DO TRABALHO DE RIO VERDE	54	17,37	4°
1ª VARA DO TRABALHO DE ITUMBIARA	57	18,51	5°
VARA DO TRABALHO DE INHUMAS	47	19,81	6°
VARA DO TRABALHO DE GOIÁS	96	20,69	7°
VARA DO TRABALHO DE QUIRINÓPOLIS	39	20,79	8°
VARA DO TRABALHO DE POSSE	29	21,14	9°
2ª VARA DO TRABALHO DE ITUMBIARA	59	21,64	10°
16ª VARA DO TRABALHO DE GOIÂNIA	63	21,95	11°
VARA DO TRABALHO DE FORMOSA	34	22,38	12°
6ª VARA DO TRABALHO DE GOIÂNIA	91	22,68	13°
8ª VARA DO TRABALHO DE GOIÂNIA	83	22,9	14°
5ª VARA DO TRABALHO DE GOIÂNIA	93	23,81	15°
9ª VARA DO TRABALHO DE GOIÂNIA	58	24,81	16°
VARA DO TRABALHO DE GOIATUBA	190	25,11	17°
VARA DO TRABALHO DE SÃO LUIS DE MONTES BELOS	88	25,17	18°
13ª VARA DO TRABALHO DE GOIÂNIA	71	26,61	19°
14ª VARA DO TRABALHO DE GOIÂNIA	95	27,38	20°
VARA DO TRABALHO DE PIRES DO RIO	29	27,48	21°
18ª VARA DO TRABALHO DE GOIÂNIA	68	30,16	22°
11ª VARA DO TRABALHO DE GOIÂNIA	59	31,1	23°
7ª VARA DO TRABALHO DE GOIÂNIA	92	32,42	24°
1ª VARA DO TRABALHO DE APARECIDA DE GOIÂNIA	84	32,86	25°
VARA DO TRABALHO DE CERES	37	33,11	26°



## PRAZO MÉDIO PARA REALIZAÇÃO DA 1ª AUDIÊNCIA DE TODAS AS VARAS DO TRABALHO

### SUMARÍSSIMO

Qtd. Processos	Prazo Médio (dias)
3.746	43,72

Vara do Trabalho	Qtd Processos	Prazo Médio	Ranking
VARA DO TRABALHO DE GOIANÉSIA	178	34,09	27°
VARA DO TRABALHO DE URUAÇU	69	35,57	28°
VARA DO TRABALHO DE VALPARAÍSO DE GOIÁS	81	36,2	29°
1ª VARA DO TRABALHO DE ANÁPOLIS	95	39,85	30°
2ª VARA DO TRABALHO DE RIO VERDE	58	41,47	31°
2ª VARA DO TRABALHO DE GOIÂNIA	81	42,83	32°
VARA DO TRABALHO DE CALDAS NOVAS	87	44,87	33°
3ª VARA DO TRABALHO DE APARECIDA DE GOIÂNIA	105	45,86	34°
1ª VARA DO TRABALHO DE RIO VERDE	109	57,02	35°
2ª VARA DO TRABALHO DE ANÁPOLIS	47	58,04	36°
1ª VARA DO TRABALHO DE GOIÂNIA	105	62,12	37°
15ª VARA DO TRABALHO DE GOIÂNIA	91	68,78	38°
4ª VARA DO TRABALHO DE ANÁPOLIS	105	69,75	39°
4ª VARA DO TRABALHO DE GOIÂNIA	123	72,98	40°
2ª VARA DO TRABALHO DE APARECIDA DE GOIÂNIA	98	76,05	41°
VARA DO TRABALHO DE JATAÍ	43	76,47	42°
12ª VARA DO TRABALHO DE GOIÂNIA	84	78,55	43°
3ª VARA DO TRABALHO DE ANÁPOLIS	80	79,43	44°
VARA DO TRABALHO DE MINEIROS	27	89,63	45°
17ª VARA DO TRABALHO DE GOIÂNIA	83	96,71	46°
3ª VARA DO TRABALHO DE GOIÂNIA	99	98,22	47°
3ª VARA DO TRABALHO DE RIO VERDE	50	156,56	48°



## PRAZO MÉDIO PARA REALIZAÇÃO DA 1ª AUDIÊNCIA - VARA DO TRABALHO DE CATALÃO

Data da 1ª audiência entre 1/6/2016 e 30/6/2016 23:59:59

### VARA DO TRABALHO DE CATALÃO

#### SUMARÍSSIMO

Qtd	Prazo Médio
92	15,1

Nr. Processo	Ajuiz.	1ª Aud.	Prazo
RTSum - 0010551-21.2016.5.18.0012	08/06/16	23/06/16	15
RTSum - 0010918-46.2016.5.18.0141	14/04/16	15/06/16	62
RTSum - 0010920-16.2016.5.18.0141	14/04/16	15/06/16	62
RTSum - 0011227-67.2016.5.18.0141	18/05/16	01/06/16	14
RTSum - 0011236-29.2016.5.18.0141	19/05/16	01/06/16	13
RTSum - 0011242-36.2016.5.18.0141	19/05/16	02/06/16	14
RTSum - 0011243-21.2016.5.18.0141	20/05/16	01/06/16	12
RTSum - 0011253-65.2016.5.18.0141	20/05/16	07/06/16	18
RTSum - 0011254-50.2016.5.18.0141	20/05/16	01/06/16	12
RTSum - 0011255-35.2016.5.18.0141	20/05/16	01/06/16	12
RTSum - 0011256-20.2016.5.18.0141	20/05/16	07/06/16	18
RTSum - 0011259-72.2016.5.18.0141	22/05/16	07/06/16	16
RTSum - 0011261-42.2016.5.18.0141	23/05/16	07/06/16	15
RTSum - 0011262-27.2016.5.18.0141	23/05/16	07/06/16	15
RTSum - 0011267-49.2016.5.18.0141	24/05/16	07/06/16	14
RTSum - 0011268-34.2016.5.18.0141	24/05/16	07/06/16	14
RTSum - 0011270-04.2016.5.18.0141	24/05/16	07/06/16	14
RTSum - 0011271-86.2016.5.18.0141	24/05/16	07/06/16	14
RTSum - 0011273-56.2016.5.18.0141	24/05/16	07/06/16	14
RTSum - 0011274-41.2016.5.18.0141	24/05/16	07/06/16	14
RTSum - 0011275-26.2016.5.18.0141	24/05/16	08/06/16	15
RTSum - 0011276-11.2016.5.18.0141	24/05/16	08/06/16	15

**Legenda:**

- Ajuiz.: Data do Ajuizamento;
- 1ª Aud.: Data da primeira audiência que ocorrer, Inicial ou UNA;
- Prazo: Prazo, em dias corridos, entre a Data do Ajuizamento e a Data da 1ª Audiência.





## PRAZO MÉDIO PARA REALIZAÇÃO DA 1ª AUDIÊNCIA - VARA DO TRABALHO DE CATALÃO

### VARA DO TRABALHO DE CATALÃO

#### SUMARÍSSIMO

Qtd	Prazo Médio
92	15,1

Nr. Processo	Ajuiz.	1ª Aud.	Prazo
RTSum - 0011277-93.2016.5.18.0141	24/05/16	07/06/16	14
RTSum - 0011278-78.2016.5.18.0141	24/05/16	07/06/16	14
RTSum - 0011279-63.2016.5.18.0141	24/05/16	07/06/16	14
RTSum - 0011280-48.2016.5.18.0141	25/05/16	08/06/16	14
RTSum - 0011281-33.2016.5.18.0141	25/05/16	07/06/16	13
RTSum - 0011283-03.2016.5.18.0141	25/05/16	13/06/16	19
RTSum - 0011285-70.2016.5.18.0141	25/05/16	08/06/16	14
RTSum - 0011286-55.2016.5.18.0141	25/05/16	08/06/16	14
RTSum - 0011288-25.2016.5.18.0141	27/05/16	13/06/16	17
RTSum - 0011290-92.2016.5.18.0141	29/05/16	08/06/16	10
RTSum - 0011291-77.2016.5.18.0141	29/05/16	08/06/16	10
RTSum - 0011298-69.2016.5.18.0141	30/05/16	14/06/16	15
RTSum - 0011299-54.2016.5.18.0141	31/05/16	13/06/16	13
RTSum - 0011304-76.2016.5.18.0141	31/05/16	13/06/16	13
RTSum - 0011307-31.2016.5.18.0141	31/05/16	13/06/16	13
RTSum - 0011308-16.2016.5.18.0141	31/05/16	13/06/16	13
RTSum - 0011310-83.2016.5.18.0141	31/05/16	13/06/16	13
RTSum - 0011311-68.2016.5.18.0141	01/06/16	14/06/16	13
RTSum - 0011320-30.2016.5.18.0141	01/06/16	14/06/16	13
RTSum - 0011324-67.2016.5.18.0141	02/06/16	14/06/16	12
RTSum - 0011325-52.2016.5.18.0141	02/06/16	14/06/16	12
RTSum - 0011326-37.2016.5.18.0141	02/06/16	15/06/16	13
RTSum - 0011327-22.2016.5.18.0141	02/06/16	15/06/16	13
RTSum - 0011329-89.2016.5.18.0141	02/06/16	14/06/16	12
RTSum - 0011330-74.2016.5.18.0141	03/06/16	15/06/16	12

**Legenda:**

- Ajuiz.: Data do Ajuizamento;
- 1ª Aud.: Data da primeira audiência que ocorrer, Inicial ou UNA;
- Prazo: Prazo, em dias corridos, entre a Data do Ajuizamento e a Data da 1ª Audiência.



## PRAZO MÉDIO PARA REALIZAÇÃO DA 1ª AUDIÊNCIA - VARA DO TRABALHO DE CATALÃO

### VARA DO TRABALHO DE CATALÃO

#### SUMARÍSSIMO

Qtd	Prazo Médio
92	15,1

Nr. Processo	Ajuiz.	1ª Aud.	Prazo
RTSum - 0011331-59.2016.5.18.0141	03/06/16	17/06/16	14
RTSum - 0011333-29.2016.5.18.0141	03/06/16	17/06/16	14
RTSum - 0011335-96.2016.5.18.0141	03/06/16	21/06/16	18
RTSum - 0011337-66.2016.5.18.0141	03/06/16	21/06/16	18
RTSum - 0011339-36.2016.5.18.0141	03/06/16	15/06/16	12
RTSum - 0011340-21.2016.5.18.0141	03/06/16	15/06/16	12
RTSum - 0011341-06.2016.5.18.0141	06/06/16	17/06/16	11
RTSum - 0011343-73.2016.5.18.0141	06/06/16	21/06/16	15
RTSum - 0011344-58.2016.5.18.0141	06/06/16	17/06/16	11
RTSum - 0011345-43.2016.5.18.0141	06/06/16	17/06/16	11
RTSum - 0011347-13.2016.5.18.0141	06/06/16	17/06/16	11
RTSum - 0011349-80.2016.5.18.0141	06/06/16	17/06/16	11
RTSum - 0011351-50.2016.5.18.0141	06/06/16	17/06/16	11
RTSum - 0011352-35.2016.5.18.0141	06/06/16	21/06/16	15
RTSum - 0011356-72.2016.5.18.0141	07/06/16	22/06/16	15
RTSum - 0011357-57.2016.5.18.0141	07/06/16	22/06/16	15
RTSum - 0011358-42.2016.5.18.0141	07/06/16	22/06/16	15
RTSum - 0011359-27.2016.5.18.0141	07/06/16	22/06/16	15
RTSum - 0011360-12.2016.5.18.0141	07/06/16	21/06/16	14
RTSum - 0011361-94.2016.5.18.0141	07/06/16	21/06/16	14
RTSum - 0011366-19.2016.5.18.0141	07/06/16	22/06/16	15
RTSum - 0011367-04.2016.5.18.0141	07/06/16	21/06/16	14
RTSum - 0011368-86.2016.5.18.0141	07/06/16	21/06/16	14
RTSum - 0011369-71.2016.5.18.0141	07/06/16	22/06/16	15
RTSum - 0011371-41.2016.5.18.0141	07/06/16	22/06/16	15

**Legenda:**

- Ajuiz.: Data do Ajuizamento;
- 1ª Aud.: Data da primeira audiência que ocorrer, Inicial ou UNA;
- Prazo: Prazo, em dias corridos, entre a Data do Ajuizamento e a Data da 1ª Audiência.



## PRAZO MÉDIO PARA REALIZAÇÃO DA 1ª AUDIÊNCIA - VARA DO TRABALHO DE CATALÃO

### VARA DO TRABALHO DE CATALÃO

#### SUMARÍSSIMO

Qtd	Prazo Médio
92	15,1

Nr. Processo	Ajuiz.	1ª Aud.	Prazo
RTSum - 0011373-11.2016.5.18.0141	08/06/16	23/06/16	15
RTSum - 0011379-18.2016.5.18.0141	09/06/16	23/06/16	14
RTSum - 0011390-47.2016.5.18.0141	09/06/16	27/06/16	18
RTSum - 0011391-32.2016.5.18.0141	09/06/16	24/06/16	15
RTSum - 0011394-84.2016.5.18.0141	09/06/16	23/06/16	14
RTSum - 0011423-37.2016.5.18.0141	10/06/16	24/06/16	14
RTSum - 0011436-36.2016.5.18.0141	10/06/16	27/06/16	17
RTSum - 0011439-88.2016.5.18.0141	10/06/16	28/06/16	18
RTSum - 0011449-35.2016.5.18.0141	11/06/16	28/06/16	17
RTSum - 0011451-05.2016.5.18.0141	13/06/16	28/06/16	15
RTSum - 0011457-12.2016.5.18.0141	14/06/16	28/06/16	14
RTSum - 0011458-94.2016.5.18.0141	14/06/16	29/06/16	15
RTSum - 0011459-79.2016.5.18.0141	14/06/16	29/06/16	15
RTSum - 0011462-34.2016.5.18.0141	14/06/16	28/06/16	14
RTSum - 0011463-19.2016.5.18.0141	14/06/16	28/06/16	14
RTSum - 0011464-04.2016.5.18.0141	14/06/16	29/06/16	15
RTSum - 0011473-63.2016.5.18.0141	15/06/16	29/06/16	14
RTSum - 0011474-48.2016.5.18.0141	16/06/16	30/06/16	14
RTSum - 0011476-18.2016.5.18.0141	16/06/16	30/06/16	14
RTSum - 0011496-09.2016.5.18.0141	17/06/16	30/06/16	13

**Legenda:**

- Ajuiz.: Data do Ajuizamento;
- 1ª Aud.: Data da primeira audiência que ocorrer, Inicial ou UNA;
- Prazo: Prazo, em dias corridos, entre a Data do Ajuizamento e a Data da 1ª Audiência.



## PRAZO MÉDIO PARA REALIZAÇÃO DA 1ª AUDIÊNCIA - VARA DO TRABALHO DE CATALÃO

Data da 1ª audiência entre 1/6/2016 e 30/6/2016 23:59:59

### Sem magistrado

#### SUMARÍSSIMO

Qtd	Prazo Médio
92	15,1

Nr. Processo	Ajuiz.	1ª Aud.	Prazo
RTSum - 0010551-21.2016.5.18.0012	08/06/16	23/06/16	15
RTSum - 0010918-46.2016.5.18.0141	14/04/16	15/06/16	62
RTSum - 0010920-16.2016.5.18.0141	14/04/16	15/06/16	62
RTSum - 0011227-67.2016.5.18.0141	18/05/16	01/06/16	14
RTSum - 0011236-29.2016.5.18.0141	19/05/16	01/06/16	13
RTSum - 0011242-36.2016.5.18.0141	19/05/16	02/06/16	14
RTSum - 0011243-21.2016.5.18.0141	20/05/16	01/06/16	12
RTSum - 0011253-65.2016.5.18.0141	20/05/16	07/06/16	18
RTSum - 0011254-50.2016.5.18.0141	20/05/16	01/06/16	12
RTSum - 0011255-35.2016.5.18.0141	20/05/16	01/06/16	12
RTSum - 0011256-20.2016.5.18.0141	20/05/16	07/06/16	18
RTSum - 0011259-72.2016.5.18.0141	22/05/16	07/06/16	16
RTSum - 0011261-42.2016.5.18.0141	23/05/16	07/06/16	15
RTSum - 0011262-27.2016.5.18.0141	23/05/16	07/06/16	15
RTSum - 0011267-49.2016.5.18.0141	24/05/16	07/06/16	14
RTSum - 0011268-34.2016.5.18.0141	24/05/16	07/06/16	14
RTSum - 0011270-04.2016.5.18.0141	24/05/16	07/06/16	14
RTSum - 0011271-86.2016.5.18.0141	24/05/16	07/06/16	14
RTSum - 0011273-56.2016.5.18.0141	24/05/16	07/06/16	14
RTSum - 0011274-41.2016.5.18.0141	24/05/16	07/06/16	14
RTSum - 0011275-26.2016.5.18.0141	24/05/16	08/06/16	15
RTSum - 0011276-11.2016.5.18.0141	24/05/16	08/06/16	15

**Legenda:**

- Ajuiz.: Data do Ajuizamento;
- 1ª Aud.: Data da primeira audiência que ocorrer, Inicial ou UNA;
- Prazo: Prazo, em dias corridos, entre a Data do Ajuizamento e a Data da 1ª Audiência.



## PRAZO MÉDIO PARA REALIZAÇÃO DA 1ª AUDIÊNCIA - VARA DO TRABALHO DE CATALÃO

### Sem magistrado

#### SUMARÍSSIMO

Qtd	Prazo Médio
92	15,1

Nr. Processo	Ajuiz.	1ª Aud.	Prazo
RTSum - 0011277-93.2016.5.18.0141	24/05/16	07/06/16	14
RTSum - 0011278-78.2016.5.18.0141	24/05/16	07/06/16	14
RTSum - 0011279-63.2016.5.18.0141	24/05/16	07/06/16	14
RTSum - 0011280-48.2016.5.18.0141	25/05/16	08/06/16	14
RTSum - 0011281-33.2016.5.18.0141	25/05/16	07/06/16	13
RTSum - 0011283-03.2016.5.18.0141	25/05/16	13/06/16	19
RTSum - 0011285-70.2016.5.18.0141	25/05/16	08/06/16	14
RTSum - 0011286-55.2016.5.18.0141	25/05/16	08/06/16	14
RTSum - 0011288-25.2016.5.18.0141	27/05/16	13/06/16	17
RTSum - 0011290-92.2016.5.18.0141	29/05/16	08/06/16	10
RTSum - 0011291-77.2016.5.18.0141	29/05/16	08/06/16	10
RTSum - 0011298-69.2016.5.18.0141	30/05/16	14/06/16	15
RTSum - 0011299-54.2016.5.18.0141	31/05/16	13/06/16	13
RTSum - 0011304-76.2016.5.18.0141	31/05/16	13/06/16	13
RTSum - 0011307-31.2016.5.18.0141	31/05/16	13/06/16	13
RTSum - 0011308-16.2016.5.18.0141	31/05/16	13/06/16	13
RTSum - 0011310-83.2016.5.18.0141	31/05/16	13/06/16	13
RTSum - 0011311-68.2016.5.18.0141	01/06/16	14/06/16	13
RTSum - 0011320-30.2016.5.18.0141	01/06/16	14/06/16	13
RTSum - 0011324-67.2016.5.18.0141	02/06/16	14/06/16	12
RTSum - 0011325-52.2016.5.18.0141	02/06/16	14/06/16	12
RTSum - 0011326-37.2016.5.18.0141	02/06/16	15/06/16	13
RTSum - 0011327-22.2016.5.18.0141	02/06/16	15/06/16	13
RTSum - 0011329-89.2016.5.18.0141	02/06/16	14/06/16	12
RTSum - 0011330-74.2016.5.18.0141	03/06/16	15/06/16	12

**Legenda:**

- Ajuiz.: Data do Ajuizamento;
- 1ª Aud.: Data da primeira audiência que ocorrer, Inicial ou UNA;
- Prazo: Prazo, em dias corridos, entre a Data do Ajuizamento e a Data da 1ª Audiência.



## PRAZO MÉDIO PARA REALIZAÇÃO DA 1ª AUDIÊNCIA - VARA DO TRABALHO DE CATALÃO

### Sem magistrado

#### SUMARÍSSIMO

Qtd	Prazo Médio
92	15,1

Nr. Processo	Ajuiz.	1ª Aud.	Prazo
RTSum - 0011331-59.2016.5.18.0141	03/06/16	17/06/16	14
RTSum - 0011333-29.2016.5.18.0141	03/06/16	17/06/16	14
RTSum - 0011335-96.2016.5.18.0141	03/06/16	21/06/16	18
RTSum - 0011337-66.2016.5.18.0141	03/06/16	21/06/16	18
RTSum - 0011339-36.2016.5.18.0141	03/06/16	15/06/16	12
RTSum - 0011340-21.2016.5.18.0141	03/06/16	15/06/16	12
RTSum - 0011341-06.2016.5.18.0141	06/06/16	17/06/16	11
RTSum - 0011343-73.2016.5.18.0141	06/06/16	21/06/16	15
RTSum - 0011344-58.2016.5.18.0141	06/06/16	17/06/16	11
RTSum - 0011345-43.2016.5.18.0141	06/06/16	17/06/16	11
RTSum - 0011347-13.2016.5.18.0141	06/06/16	17/06/16	11
RTSum - 0011349-80.2016.5.18.0141	06/06/16	17/06/16	11
RTSum - 0011351-50.2016.5.18.0141	06/06/16	17/06/16	11
RTSum - 0011352-35.2016.5.18.0141	06/06/16	21/06/16	15
RTSum - 0011356-72.2016.5.18.0141	07/06/16	22/06/16	15
RTSum - 0011357-57.2016.5.18.0141	07/06/16	22/06/16	15
RTSum - 0011358-42.2016.5.18.0141	07/06/16	22/06/16	15
RTSum - 0011359-27.2016.5.18.0141	07/06/16	22/06/16	15
RTSum - 0011360-12.2016.5.18.0141	07/06/16	21/06/16	14
RTSum - 0011361-94.2016.5.18.0141	07/06/16	21/06/16	14
RTSum - 0011366-19.2016.5.18.0141	07/06/16	22/06/16	15
RTSum - 0011367-04.2016.5.18.0141	07/06/16	21/06/16	14
RTSum - 0011368-86.2016.5.18.0141	07/06/16	21/06/16	14
RTSum - 0011369-71.2016.5.18.0141	07/06/16	22/06/16	15
RTSum - 0011371-41.2016.5.18.0141	07/06/16	22/06/16	15

**Legenda:**

- Ajuiz.: Data do Ajuizamento;
- 1ª Aud.: Data da primeira audiência que ocorrer, Inicial ou UNA;
- Prazo: Prazo, em dias corridos, entre a Data do Ajuizamento e a Data da 1ª Audiência.



## PRAZO MÉDIO PARA REALIZAÇÃO DA 1ª AUDIÊNCIA - VARA DO TRABALHO DE CATALÃO

### Sem magistrado

#### SUMARÍSSIMO

Qtd	Prazo Médio
92	15,1

Nr. Processo	Ajuiz.	1ª Aud.	Prazo
RTSum - 0011373-11.2016.5.18.0141	08/06/16	23/06/16	15
RTSum - 0011379-18.2016.5.18.0141	09/06/16	23/06/16	14
RTSum - 0011390-47.2016.5.18.0141	09/06/16	27/06/16	18
RTSum - 0011391-32.2016.5.18.0141	09/06/16	24/06/16	15
RTSum - 0011394-84.2016.5.18.0141	09/06/16	23/06/16	14
RTSum - 0011423-37.2016.5.18.0141	10/06/16	24/06/16	14
RTSum - 0011436-36.2016.5.18.0141	10/06/16	27/06/16	17
RTSum - 0011439-88.2016.5.18.0141	10/06/16	28/06/16	18
RTSum - 0011449-35.2016.5.18.0141	11/06/16	28/06/16	17
RTSum - 0011451-05.2016.5.18.0141	13/06/16	28/06/16	15
RTSum - 0011457-12.2016.5.18.0141	14/06/16	28/06/16	14
RTSum - 0011458-94.2016.5.18.0141	14/06/16	29/06/16	15
RTSum - 0011459-79.2016.5.18.0141	14/06/16	29/06/16	15
RTSum - 0011462-34.2016.5.18.0141	14/06/16	28/06/16	14
RTSum - 0011463-19.2016.5.18.0141	14/06/16	28/06/16	14
RTSum - 0011464-04.2016.5.18.0141	14/06/16	29/06/16	15
RTSum - 0011473-63.2016.5.18.0141	15/06/16	29/06/16	14
RTSum - 0011474-48.2016.5.18.0141	16/06/16	30/06/16	14
RTSum - 0011476-18.2016.5.18.0141	16/06/16	30/06/16	14
RTSum - 0011496-09.2016.5.18.0141	17/06/16	30/06/16	13

#### Legenda:

- Ajuiz.: Data do Ajuizamento;
- 1ª Aud.: Data da primeira audiência que ocorrer, Inicial ou UNA;
- Prazo: Prazo, em dias corridos, entre a Data do Ajuizamento e a Data da 1ª Audiência.