

Conceituação

Tema	Prazos Processuais
Relatórios	Evolução Histórica Comparativo por VT Comparativo por Grupo Por Grupo Por VT Por Processo
Resumo	Apresenta o prazo médio desde o ajuizamento da ação até realização da primeira audiência.
Descrição	O prazo médio é obtido calculando-se a quantidade de dias decorridos desde o ajuizamento até a realização da 1ª audiência. Os dados são extraídos baseando-se nos itens do e-Gestão: 263 e 90263 - Do ajuizamento da ação até a realização da 1ª audiência na fase de conhecimento – rito sumaríssimo; 264 e 90264 – Do ajuizamento da ação até a realização da 1ª audiência na fase de conhecimento – exceto rito sumaríssimo (ordinário)
Origem da informação	e-Gestão
Critérios e transformações	Coletado do e-Gestão, consolidado, otimizado e classificado para análise.
Análises possíveis	Prazo médio entre o ajuizamento da ação e a realização da primeira audiência, detalhado de forma Geral, Por grupo, por VT e Por Processo.

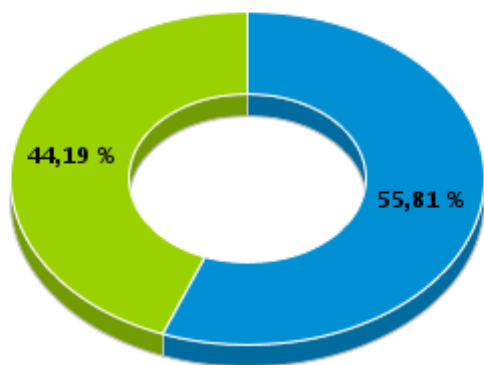


EVOLUÇÃO HISTÓRICA DOS PRAZOS PROCESSUAIS PARA REALIZAÇÃO DA 1ª AUDIÊNCIA - 1ª VARA DO TRABALHO DE ITUMBIARA

Data da 1ª audiência entre 1/6/2016 e 30/6/2016 23:59:59

Rito	Qtd	Prazo Médio
ORDINÁRIO	72	17,13
SUMARÍSSIMO	57	18,51
Total/Média	129	17,74

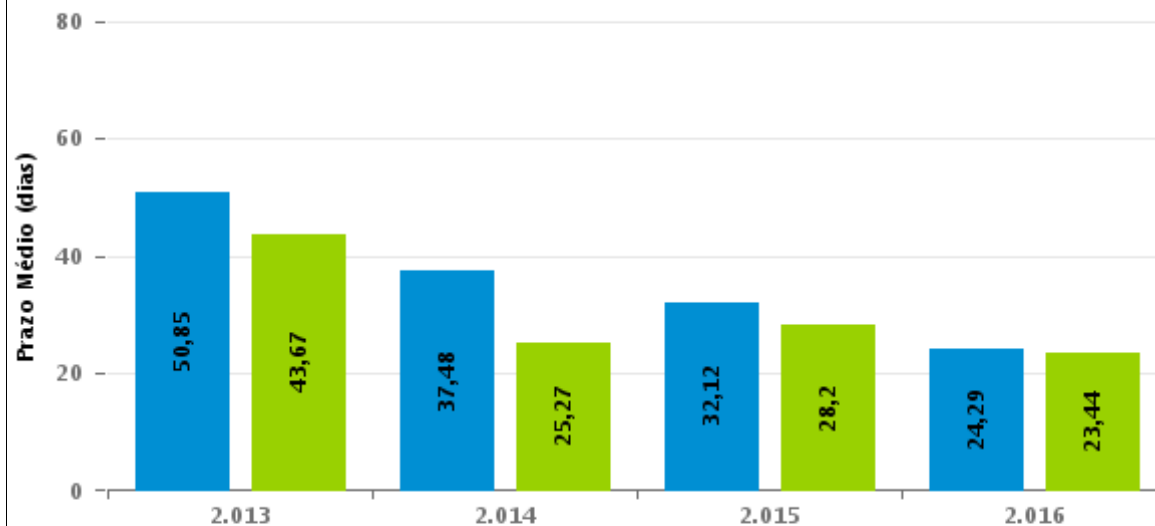
Percentual de Processos por Rito



Rito

■ ORDINÁRIO ■ SUMARÍSSIMO

Prazo Médio por Rito



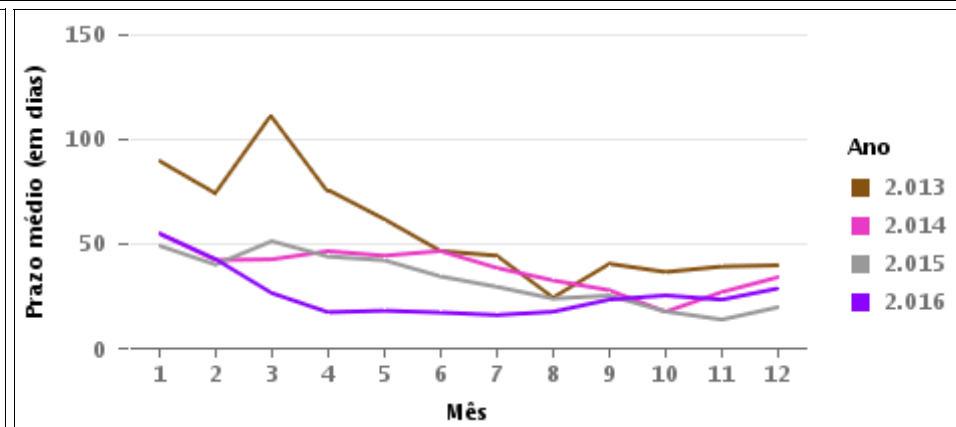
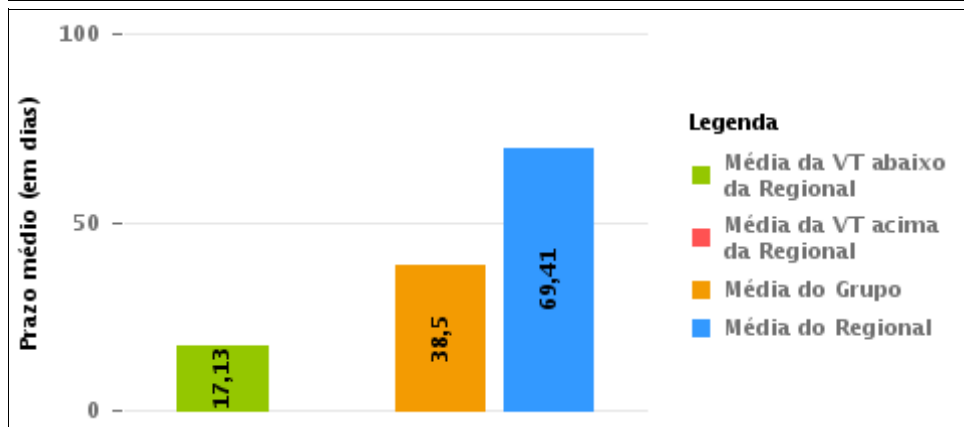
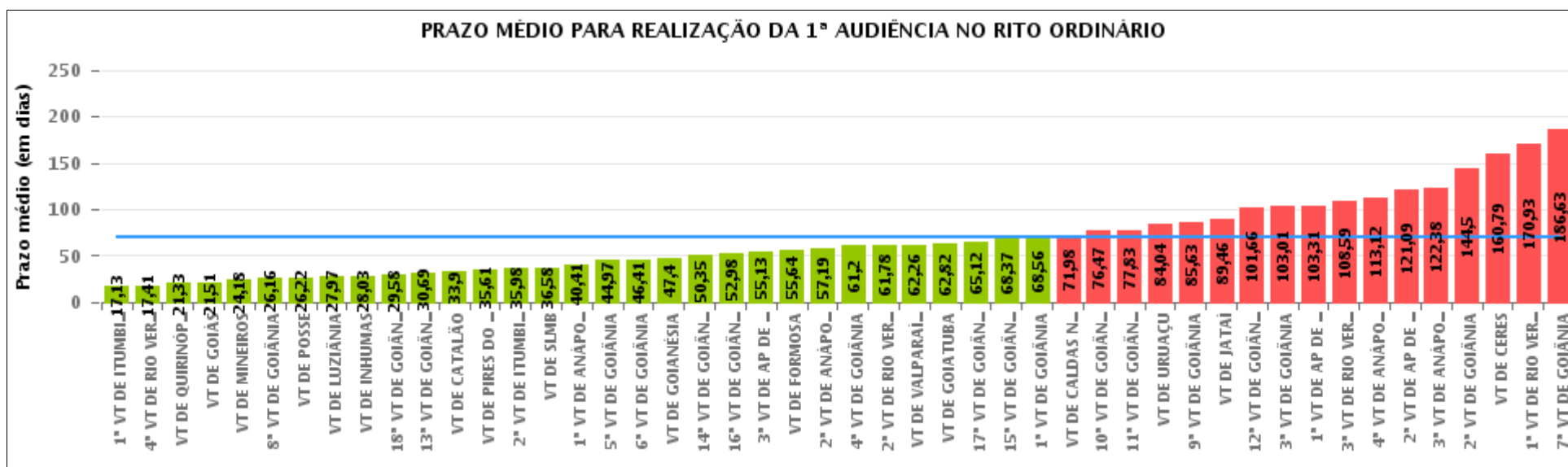
Para este exercício foram computados os processos até o mês de Dezembro/2.016

Rito

■ ORDINÁRIO ■ SUMARÍSSIMO

COMPARATIVO DO PRAZO MÉDIO PARA REALIZAÇÃO DA 1ª AUDIÊNCIA - 1ª VARA DO TRABALHO DE ITUMBIARA

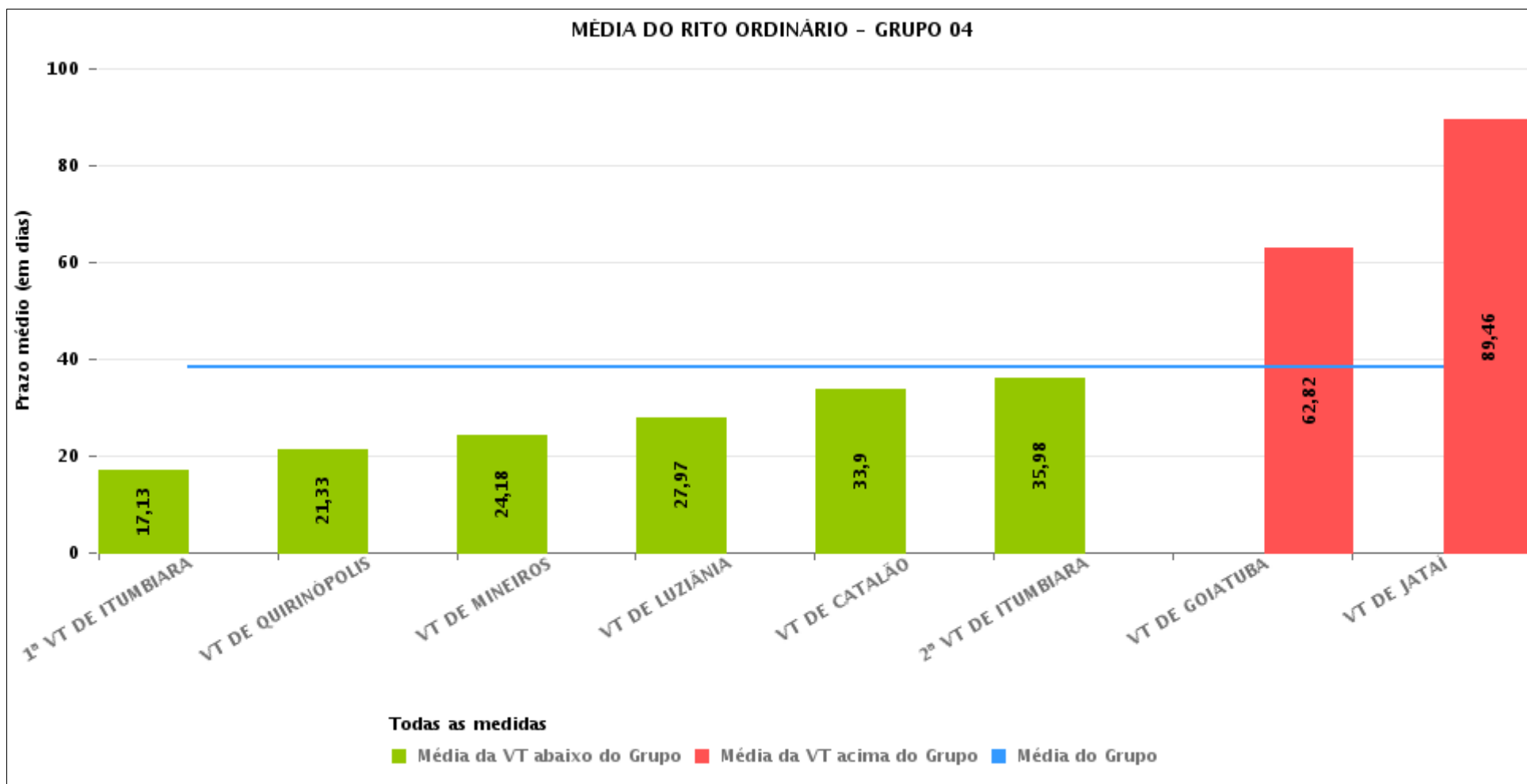
Data da 1ª audiência entre 1/6/2016 e 30/6/2016 23:59:59





COMPARATIVO DO PRAZO MÉDIO PARA REALIZAÇÃO DA 1ª AUDIÊNCIA ENTRE AS VARAS DO GRUPO

Data da 1ª audiência entre 1/6/2016 e 30/6/2016 23:59:59





PRAZO MÉDIO PARA REALIZAÇÃO DA 1ª AUDIÊNCIA POR GRUPO

Data da 1ª audiência entre 1/6/2016 e 30/6/2016 23:59:59

Rito	Grupo	Qtd. Processos	Prazo Médio (dias)	Ranking
ORDINÁRIO	GRUPO 01	54	26,22	1°
	GRUPO 04	853	38,5	2°
	GRUPO 02	132	49,42	3°
	GRUPO 05	3.370	73,77	4°
	GRUPO 03	442	84,42	5°
	GRUPO 06	545	87,73	6°

Legenda:	# Grupo 04 – De 1501 a 2000 VT de Catalão VT de Goiatuba 1ª VT de Itumbiara 2ª VT de Itumbiara VT de Jataí VT de Luziânia VT de Mineiros VT de Quirinópolis	8ª VT de Goiânia 9ª VT de Goiânia 10ª VT de Goiânia 11ª VT de Goiânia 12ª VT de Goiânia 13ª VT de Goiânia 14ª VT de Goiânia 15ª VT de Goiânia 16ª VT de Goiânia 17ª VT de Goiânia 18ª VT de Goiânia VT de Goiás VT de Inhumas 1ª VT de Rio Verde 2ª VT de Rio Verde 3ª VT de Rio Verde 4ª VT de Rio Verde VT de Uruaçu VT de São Luis de Montes Belos VT de Valparaíso de Goiás	#Grupo 06 – A partir de 2500 1ª VT de Aparecida de Goiânia 2ª VT de Aparecida de Goiânia 3ª VT de Aparecida de Goiânia VT de Goianésia
# Grupo 01 – Até 750 VT de Posse			
# Grupo 02 – De 751 a 1000 VT de Formosa VT de Pires do Rio			
# Grupo 03 – De 1001 a 1500 VT de Ceres 1ª VT de Anápolis 2ª VT de Anápolis 3ª VT de Anápolis 4ª VT de Anápolis VT de Caldas Novas	# Grupo 05 – De 2001 a 2500 1ª VT de Goiânia 2ª VT de Goiânia 3ª VT de Goiânia 4ª VT de Goiânia 5ª VT de Goiânia 6ª VT de Goiânia 7ª VT de Goiânia		



PRAZO MÉDIO PARA REALIZAÇÃO DA 1ª AUDIÊNCIA DE TODAS AS VARAS DO TRABALHO

Data da 1ª audiência entre 1/6/2016 e 30/6/2016 23:59:59

ORDINÁRIO

Qtd. Processos	Prazo Médio (dias)
5.396	69,41

Vara do Trabalho	Qtd Processos	Prazo Médio	Ranking
1ª VARA DO TRABALHO DE ITUMBIARA	72	17,13	1º
4ª VARA DO TRABALHO DE RIO VERDE	111	17,41	2º
VARA DO TRABALHO DE QUIRINÓPOLIS	145	21,33	3º
VARA DO TRABALHO DE GOIÁS	78	21,51	4º
VARA DO TRABALHO DE MINEIROS	114	24,18	5º
8ª VARA DO TRABALHO DE GOIÂNIA	118	26,16	6º
VARA DO TRABALHO DE POSSE	54	26,22	7º
VARA DO TRABALHO DE LUZIÂNIA	76	27,97	8º
VARA DO TRABALHO DE INHUMAS	137	28,03	9º
18ª VARA DO TRABALHO DE GOIÂNIA	179	29,58	10º
13ª VARA DO TRABALHO DE GOIÂNIA	108	30,69	11º
VARA DO TRABALHO DE CATALÃO	150	33,9	12º
VARA DO TRABALHO DE PIRES DO RIO	41	35,61	13º
2ª VARA DO TRABALHO DE ITUMBIARA	88	35,98	14º
VARA DO TRABALHO DE SÃO LUIS DE MONTES BELOS	67	36,58	15º
1ª VARA DO TRABALHO DE ANÁPOLIS	70	40,41	16º
5ª VARA DO TRABALHO DE GOIÂNIA	122	44,97	17º
6ª VARA DO TRABALHO DE GOIÂNIA	131	46,41	18º
VARA DO TRABALHO DE GOIANÉSIA	97	47,4	19º
14ª VARA DO TRABALHO DE GOIÂNIA	65	50,35	20º
16ª VARA DO TRABALHO DE GOIÂNIA	106	52,98	21º
3ª VARA DO TRABALHO DE APARECIDA DE GOIÂNIA	133	55,13	22º
VARA DO TRABALHO DE FORMOSA	91	55,64	23º
2ª VARA DO TRABALHO DE ANÁPOLIS	67	57,19	24º
4ª VARA DO TRABALHO DE GOIÂNIA	141	61,2	25º
2ª VARA DO TRABALHO DE RIO VERDE	174	61,78	26º



PRAZO MÉDIO PARA REALIZAÇÃO DA 1ª AUDIÊNCIA DE TODAS AS VARAS DO TRABALHO

ORDINÁRIO

Qtd. Processos	Prazo Médio (dias)
5.396	69,41

Vara do Trabalho	Qtd Processos	Prazo Médio	Ranking
VARA DO TRABALHO DE VALPARAÍSO DE GOIÁS	121	62,26	27°
VARA DO TRABALHO DE GOIATUBA	121	62,82	28°
17ª VARA DO TRABALHO DE GOIÂNIA	130	65,12	29°
15ª VARA DO TRABALHO DE GOIÂNIA	109	68,37	30°
1ª VARA DO TRABALHO DE GOIÂNIA	121	68,56	31°
VARA DO TRABALHO DE CALDAS NOVAS	131	71,98	32°
10ª VARA DO TRABALHO DE GOIÂNIA	175	76,47	33°
11ª VARA DO TRABALHO DE GOIÂNIA	87	77,83	34°
VARA DO TRABALHO DE URUAÇU	114	84,04	35°
9ª VARA DO TRABALHO DE GOIÂNIA	120	85,63	36°
VARA DO TRABALHO DE JATAÍ	87	89,46	37°
12ª VARA DO TRABALHO DE GOIÂNIA	135	101,66	38°
3ª VARA DO TRABALHO DE GOIÂNIA	164	103,01	39°
1ª VARA DO TRABALHO DE APARECIDA DE GOIÂNIA	127	103,31	40°
3ª VARA DO TRABALHO DE RIO VERDE	157	108,59	41°
4ª VARA DO TRABALHO DE ANÁPOLIS	66	113,12	42°
2ª VARA DO TRABALHO DE APARECIDA DE GOIÂNIA	188	121,09	43°
3ª VARA DO TRABALHO DE ANÁPOLIS	94	122,38	44°
2ª VARA DO TRABALHO DE GOIÂNIA	105	144,5	45°
VARA DO TRABALHO DE CERES	14	160,79	46°
1ª VARA DO TRABALHO DE RIO VERDE	158	170,93	47°
7ª VARA DO TRABALHO DE GOIÂNIA	137	186,63	48°



PRAZO MÉDIO PARA REALIZAÇÃO DA 1ª AUDIÊNCIA - 1ª VARA DO TRABALHO DE ITUMBIARA

Data da 1ª audiência entre 1/6/2016 e 30/6/2016 23:59:59

1ª VARA DO TRABALHO DE ITUMBIARA

ORDINÁRIO

Qtd	Prazo Médio
72	17,13

Nr. Processo	Ajuiz.	1ª Aud.	Prazo
ConPag - 0010608-03.2016.5.18.0121	23/05/16	07/06/16	15
Pet - 0010546-60.2016.5.18.0121	11/05/16	14/06/16	34
RTAlç - 0010609-85.2016.5.18.0121	23/05/16	27/06/16	35
RTAlç - 0010668-73.2016.5.18.0121	03/06/16	28/06/16	25
RTAlç - 0010695-56.2016.5.18.0121	09/06/16	28/06/16	19
RTAlç - 0010697-26.2016.5.18.0121	09/06/16	28/06/16	19
RTAlç - 0010718-02.2016.5.18.0121	15/06/16	29/06/16	14
RTOOrd - 0010582-05.2016.5.18.0121	18/05/16	02/06/16	15
RTOOrd - 0010583-87.2016.5.18.0121	18/05/16	07/06/16	20
RTOOrd - 0010585-57.2016.5.18.0121	18/05/16	01/06/16	14
RTOOrd - 0010598-56.2016.5.18.0121	20/05/16	01/06/16	12
RTOOrd - 0010602-93.2016.5.18.0121	20/05/16	07/06/16	18
RTOOrd - 0010605-48.2016.5.18.0121	20/05/16	01/06/16	12
RTOOrd - 0010606-33.2016.5.18.0121	23/05/16	07/06/16	15
RTOOrd - 0010607-18.2016.5.18.0121	23/05/16	07/06/16	15
RTOOrd - 0010610-70.2016.5.18.0121	23/05/16	08/06/16	16
RTOOrd - 0010612-40.2016.5.18.0121	23/05/16	08/06/16	16
RTOOrd - 0010613-25.2016.5.18.0121	23/05/16	13/06/16	21
RTOOrd - 0010614-10.2016.5.18.0121	23/05/16	08/06/16	16
RTOOrd - 0010615-92.2016.5.18.0121	23/05/16	08/06/16	16
RTOOrd - 0010617-62.2016.5.18.0121	23/05/16	08/06/16	16

Legenda:

- Ajuiz.: Data do Ajuizamento;

- 1ª Aud.: Data da primeira audiência que ocorrer, Inicial ou UNA;

- Prazo: Prazo, em dias corridos, entre a Data do Ajuizamento e a Data da 1ª Audiência.



PRAZO MÉDIO PARA REALIZAÇÃO DA 1ª AUDIÊNCIA - 1ª VARA DO TRABALHO DE ITUMBIARA

1ª VARA DO TRABALHO DE ITUMBIARA

ORDINÁRIO

Qtd	Prazo Médio
72	17,13

Nr. Processo	Ajuiz.	1ª Aud.	Prazo
RTOrd - 0010619-32.2016.5.18.0121	24/05/16	13/06/16	20
RTOrd - 0010620-17.2016.5.18.0121	24/05/16	13/06/16	20
RTOrd - 0010621-02.2016.5.18.0121	24/05/16	13/06/16	20
RTOrd - 0010622-84.2016.5.18.0121	24/05/16	13/06/16	20
RTOrd - 0010623-69.2016.5.18.0121	24/05/16	13/06/16	20
RTOrd - 0010624-54.2016.5.18.0121	24/05/16	14/06/16	21
RTOrd - 0010628-91.2016.5.18.0121	25/05/16	14/06/16	20
RTOrd - 0010630-61.2016.5.18.0121	25/05/16	14/06/16	20
RTOrd - 0010631-46.2016.5.18.0121	25/05/16	14/06/16	20
RTOrd - 0010635-83.2016.5.18.0121	25/05/16	16/06/16	22
RTOrd - 0010637-53.2016.5.18.0121	27/05/16	16/06/16	20
RTOrd - 0010638-38.2016.5.18.0121	28/05/16	16/06/16	19
RTOrd - 0010639-23.2016.5.18.0121	30/05/16	16/06/16	17
RTOrd - 0010644-45.2016.5.18.0121	30/05/16	16/06/16	17
RTOrd - 0010647-97.2016.5.18.0121	31/05/16	16/06/16	16
RTOrd - 0010649-67.2016.5.18.0121	31/05/16	20/06/16	20
RTOrd - 0010652-22.2016.5.18.0121	31/05/16	16/06/16	16
RTOrd - 0010653-07.2016.5.18.0121	31/05/16	16/06/16	16
RTOrd - 0010655-74.2016.5.18.0121	01/06/16	16/06/16	15
RTOrd - 0010656-59.2016.5.18.0121	01/06/16	20/06/16	19
RTOrd - 0010657-44.2016.5.18.0121	01/06/16	28/06/16	27
RTOrd - 0010659-14.2016.5.18.0121	01/06/16	23/06/16	22
RTOrd - 0010660-96.2016.5.18.0121	01/06/16	21/06/16	20
RTOrd - 0010664-36.2016.5.18.0121	02/06/16	28/06/16	26

Legenda:

- Ajuiz.: Data do Ajuizamento;
- 1ª Aud.: Data da primeira audiência que ocorrer, Inicial ou UNA;
- Prazo: Prazo, em dias corridos, entre a Data do Ajuizamento e a Data da 1ª Audiência.



PRAZO MÉDIO PARA REALIZAÇÃO DA 1ª AUDIÊNCIA - 1ª VARA DO TRABALHO DE ITUMBIARA

1ª VARA DO TRABALHO DE ITUMBIARA

ORDINÁRIO

Qtd	Prazo Médio
72	17,13

Nr. Processo	Ajuiz.	1ª Aud.	Prazo
RTOrd - 0010669-58.2016.5.18.0121	03/06/16	20/06/16	17
RTOrd - 0010671-28.2016.5.18.0121	03/06/16	21/06/16	18
RTOrd - 0010675-65.2016.5.18.0121	06/06/16	23/06/16	17
RTOrd - 0010677-35.2016.5.18.0121	06/06/16	21/06/16	15
RTOrd - 0010680-87.2016.5.18.0121	07/06/16	21/06/16	14
RTOrd - 0010681-72.2016.5.18.0121	07/06/16	21/06/16	14
RTOrd - 0010682-57.2016.5.18.0121	07/06/16	22/06/16	15
RTOrd - 0010683-42.2016.5.18.0121	08/06/16	22/06/16	14
RTOrd - 0010684-27.2016.5.18.0121	08/06/16	21/06/16	13
RTOrd - 0010685-12.2016.5.18.0121	08/06/16	22/06/16	14
RTOrd - 0010686-94.2016.5.18.0121	09/06/16	22/06/16	13
RTOrd - 0010688-64.2016.5.18.0121	09/06/16	21/06/16	12
RTOrd - 0010689-49.2016.5.18.0121	09/06/16	30/06/16	21
RTOrd - 0010690-34.2016.5.18.0121	09/06/16	23/06/16	14
RTOrd - 0010703-33.2016.5.18.0121	11/06/16	28/06/16	17
RTOrd - 0010704-18.2016.5.18.0121	11/06/16	23/06/16	12
RTOrd - 0010705-03.2016.5.18.0121	11/06/16	28/06/16	17
RTOrd - 0010706-85.2016.5.18.0121	13/06/16	27/06/16	14
RTOrd - 0010708-55.2016.5.18.0121	13/06/16	22/06/16	9
RTOrd - 0010710-25.2016.5.18.0121	13/06/16	27/06/16	14
RTOrd - 0010711-10.2016.5.18.0121	14/06/16	29/06/16	15
RTOrd - 0010721-54.2016.5.18.0121	15/06/16	27/06/16	12
RTOrd - 0010722-39.2016.5.18.0121	15/06/16	29/06/16	14
RTOrd - 0010723-24.2016.5.18.0121	16/06/16	29/06/16	13

Legenda:

- Ajuiz.: Data do Ajuizamento;
- 1ª Aud.: Data da primeira audiência que ocorrer, Inicial ou UNA;
- Prazo: Prazo, em dias corridos, entre a Data do Ajuizamento e a Data da 1ª Audiência.



PRAZO MÉDIO PARA REALIZAÇÃO DA 1ª AUDIÊNCIA - 1ª VARA DO TRABALHO DE ITUMBIARA

1ª VARA DO TRABALHO DE ITUMBIARA

ORDINÁRIO

Qtd	Prazo Médio
72	17,13

Nr. Processo	Ajuiz.	1ª Aud.	Prazo
RTOrd - 0010724-09.2016.5.18.0121	16/06/16	29/06/16	13
RTOrd - 0010754-44.2016.5.18.0121	22/06/16	30/06/16	8
RTOrd - 0010755-29.2016.5.18.0121	22/06/16	30/06/16	8

Legenda:

- Ajuiz.: Data do Ajuizamento;
- 1ª Aud.: Data da primeira audiência que ocorrer, Inicial ou UNA;
- Prazo: Prazo, em dias corridos, entre a Data do Ajuizamento e a Data da 1ª Audiência.



PRAZO MÉDIO PARA REALIZAÇÃO DA 1ª AUDIÊNCIA - 1ª VARA DO TRABALHO DE ITUMBIARA

Data da 1ª audiência entre 1/6/2016 e 30/6/2016 23:59:59

Sem magistrado

ORDINÁRIO

Qtd	Prazo Médio
72	17,13

Nr. Processo	Ajuiz.	1ª Aud.	Prazo
ConPag - 0010608-03.2016.5.18.0121	23/05/16	07/06/16	15
Pet - 0010546-60.2016.5.18.0121	11/05/16	14/06/16	34
RTAlç - 0010609-85.2016.5.18.0121	23/05/16	27/06/16	35
RTAlç - 0010668-73.2016.5.18.0121	03/06/16	28/06/16	25
RTAlç - 0010695-56.2016.5.18.0121	09/06/16	28/06/16	19
RTAlç - 0010697-26.2016.5.18.0121	09/06/16	28/06/16	19
RTAlç - 0010718-02.2016.5.18.0121	15/06/16	29/06/16	14
RTOrd - 0010582-05.2016.5.18.0121	18/05/16	02/06/16	15
RTOrd - 0010583-87.2016.5.18.0121	18/05/16	07/06/16	20
RTOrd - 0010585-57.2016.5.18.0121	18/05/16	01/06/16	14
RTOrd - 0010598-56.2016.5.18.0121	20/05/16	01/06/16	12
RTOrd - 0010602-93.2016.5.18.0121	20/05/16	07/06/16	18
RTOrd - 0010605-48.2016.5.18.0121	20/05/16	01/06/16	12
RTOrd - 0010606-33.2016.5.18.0121	23/05/16	07/06/16	15
RTOrd - 0010607-18.2016.5.18.0121	23/05/16	07/06/16	15
RTOrd - 0010610-70.2016.5.18.0121	23/05/16	08/06/16	16
RTOrd - 0010612-40.2016.5.18.0121	23/05/16	08/06/16	16
RTOrd - 0010613-25.2016.5.18.0121	23/05/16	13/06/16	21
RTOrd - 0010614-10.2016.5.18.0121	23/05/16	08/06/16	16
RTOrd - 0010615-92.2016.5.18.0121	23/05/16	08/06/16	16
RTOrd - 0010617-62.2016.5.18.0121	23/05/16	08/06/16	16
RTOrd - 0010619-32.2016.5.18.0121	24/05/16	13/06/16	20

Legenda:

- Ajuiz.: Data do Ajuizamento;

- 1ª Aud.: Data da primeira audiência que ocorrer, Inicial ou UNA;

- Prazo: Prazo, em dias corridos, entre a Data do Ajuizamento e a Data da 1ª Audiência.



PRAZO MÉDIO PARA REALIZAÇÃO DA 1ª AUDIÊNCIA - 1ª VARA DO TRABALHO DE ITUMBIARA

Sem magistrado

ORDINÁRIO

Qtd	Prazo Médio
72	17,13

Nr. Processo	Ajuiz.	1ª Aud.	Prazo
RTOrd - 0010620-17.2016.5.18.0121	24/05/16	13/06/16	20
RTOrd - 0010621-02.2016.5.18.0121	24/05/16	13/06/16	20
RTOrd - 0010622-84.2016.5.18.0121	24/05/16	13/06/16	20
RTOrd - 0010623-69.2016.5.18.0121	24/05/16	13/06/16	20
RTOrd - 0010624-54.2016.5.18.0121	24/05/16	14/06/16	21
RTOrd - 0010628-91.2016.5.18.0121	25/05/16	14/06/16	20
RTOrd - 0010630-61.2016.5.18.0121	25/05/16	14/06/16	20
RTOrd - 0010631-46.2016.5.18.0121	25/05/16	14/06/16	20
RTOrd - 0010635-83.2016.5.18.0121	25/05/16	16/06/16	22
RTOrd - 0010637-53.2016.5.18.0121	27/05/16	16/06/16	20
RTOrd - 0010638-38.2016.5.18.0121	28/05/16	16/06/16	19
RTOrd - 0010639-23.2016.5.18.0121	30/05/16	16/06/16	17
RTOrd - 0010644-45.2016.5.18.0121	30/05/16	16/06/16	17
RTOrd - 0010647-97.2016.5.18.0121	31/05/16	16/06/16	16
RTOrd - 0010649-67.2016.5.18.0121	31/05/16	20/06/16	20
RTOrd - 0010652-22.2016.5.18.0121	31/05/16	16/06/16	16
RTOrd - 0010653-07.2016.5.18.0121	31/05/16	16/06/16	16
RTOrd - 0010655-74.2016.5.18.0121	01/06/16	16/06/16	15
RTOrd - 0010656-59.2016.5.18.0121	01/06/16	20/06/16	19
RTOrd - 0010657-44.2016.5.18.0121	01/06/16	28/06/16	27
RTOrd - 0010659-14.2016.5.18.0121	01/06/16	23/06/16	22
RTOrd - 0010660-96.2016.5.18.0121	01/06/16	21/06/16	20
RTOrd - 0010664-36.2016.5.18.0121	02/06/16	28/06/16	26
RTOrd - 0010669-58.2016.5.18.0121	03/06/16	20/06/16	17
RTOrd - 0010671-28.2016.5.18.0121	03/06/16	21/06/16	18

Legenda:

- Ajuiz.: Data do Ajuizamento;
- 1ª Aud.: Data da primeira audiência que ocorrer, Inicial ou UNA;
- Prazo: Prazo, em dias corridos, entre a Data do Ajuizamento e a Data da 1ª Audiência.



PRAZO MÉDIO PARA REALIZAÇÃO DA 1ª AUDIÊNCIA - 1ª VARA DO TRABALHO DE ITUMBIARA

Sem magistrado

ORDINÁRIO

	Nr. Processo	Ajuiz.	Qtd	Prazo Médio
			72	17,13
	Nr. Processo	Ajuiz.	1ª Aud.	Prazo
	RTOrd - 0010675-65.2016.5.18.0121	06/06/16	23/06/16	17
	RTOrd - 0010677-35.2016.5.18.0121	06/06/16	21/06/16	15
	RTOrd - 0010680-87.2016.5.18.0121	07/06/16	21/06/16	14
	RTOrd - 0010681-72.2016.5.18.0121	07/06/16	21/06/16	14
	RTOrd - 0010682-57.2016.5.18.0121	07/06/16	22/06/16	15
	RTOrd - 0010683-42.2016.5.18.0121	08/06/16	22/06/16	14
	RTOrd - 0010684-27.2016.5.18.0121	08/06/16	21/06/16	13
	RTOrd - 0010685-12.2016.5.18.0121	08/06/16	22/06/16	14
	RTOrd - 0010686-94.2016.5.18.0121	09/06/16	22/06/16	13
	RTOrd - 0010688-64.2016.5.18.0121	09/06/16	21/06/16	12
	RTOrd - 0010689-49.2016.5.18.0121	09/06/16	30/06/16	21
	RTOrd - 0010690-34.2016.5.18.0121	09/06/16	23/06/16	14
	RTOrd - 0010703-33.2016.5.18.0121	11/06/16	28/06/16	17
	RTOrd - 0010704-18.2016.5.18.0121	11/06/16	23/06/16	12
	RTOrd - 0010705-03.2016.5.18.0121	11/06/16	28/06/16	17
	RTOrd - 0010706-85.2016.5.18.0121	13/06/16	27/06/16	14
	RTOrd - 0010708-55.2016.5.18.0121	13/06/16	22/06/16	9
	RTOrd - 0010710-25.2016.5.18.0121	13/06/16	27/06/16	14
	RTOrd - 0010711-10.2016.5.18.0121	14/06/16	29/06/16	15
	RTOrd - 0010721-54.2016.5.18.0121	15/06/16	27/06/16	12
	RTOrd - 0010722-39.2016.5.18.0121	15/06/16	29/06/16	14
	RTOrd - 0010723-24.2016.5.18.0121	16/06/16	29/06/16	13
	RTOrd - 0010724-09.2016.5.18.0121	16/06/16	29/06/16	13
	RTOrd - 0010754-44.2016.5.18.0121	22/06/16	30/06/16	8
	RTOrd - 0010755-29.2016.5.18.0121	22/06/16	30/06/16	8

Legenda:
- Ajuiz.: Data do Ajuizamento;
- 1ª Aud.: Data da primeira audiência que ocorrer, Inicial ou UNA;
- Prazo: Prazo, em dias corridos, entre a Data do Ajuizamento e a Data da 1ª Audiência.



**PRAZO MÉDIO PARA REALIZAÇÃO DA 1ª AUDIÊNCIA -
1ª VARA DO TRABALHO DE ITUMBIARA**

Sem magistrado