

Conceituação

Tema	Prazos Processuais
Relatórios	Evolução Histórica Comparativo por VT Comparativo por Grupo Por Grupo Por VT Por Processo Por Magistrado
Resumo	Apresenta o prazo médio entre a realização da primeira audiência e o encerramento da instrução.
Descrição	O prazo médio é obtido calculando-se a quantidade de dias decorridos entre a data da primeira audiência e a data do encerramento da instrução. Os dados são extraídos baseando-se nos seguintes itens do e-Gestão: 265 e 90265 - Da realização da primeira audiência até o encerramento da instrução processual na fase de conhecimento – rito sumaríssimo; 266 e 90266 – Da realização da primeira audiência até o encerramento da instrução processual na fase de conhecimento – exceto rito sumaríssimo (ordinário)
Origem da informação	e-Gestão
Critérios e transformações	Coletado do e-Gestão, consolidado, otimizado e classificado para análise.
Análises possíveis	Prazo médio entre a realização da primeira audiência e o encerramento da instrução processual na fase de conhecimento, detalhado de forma Geral, Por grupo, por VT, Por Processo e Por Magistrado.

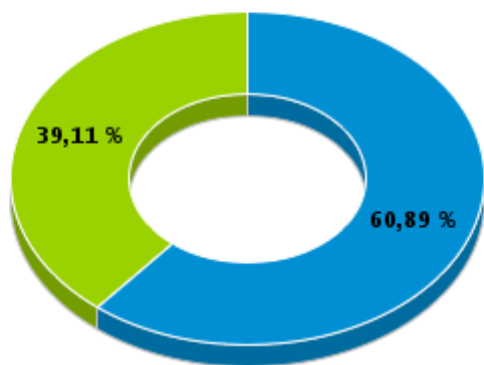


EVOLUÇÃO HISTÓRICA DOS PRAZOS PROCESSUAIS ENTRE A 1ª AUDIÊNCIA E O ENCERRAMENTO DA INSTRUÇÃO - 1ª VARA DO TRABALHO DE APARECIDA DE GOIÂNIA

Data do encerramento da instrução entre 1/6/2016 e 30/6/2016 23:59:59

Rito	Qtd	Prazo Médio
ORDINÁRIO	109	94,58
SUMARÍSSIMO	70	20,5
Total/Média	179	65,61

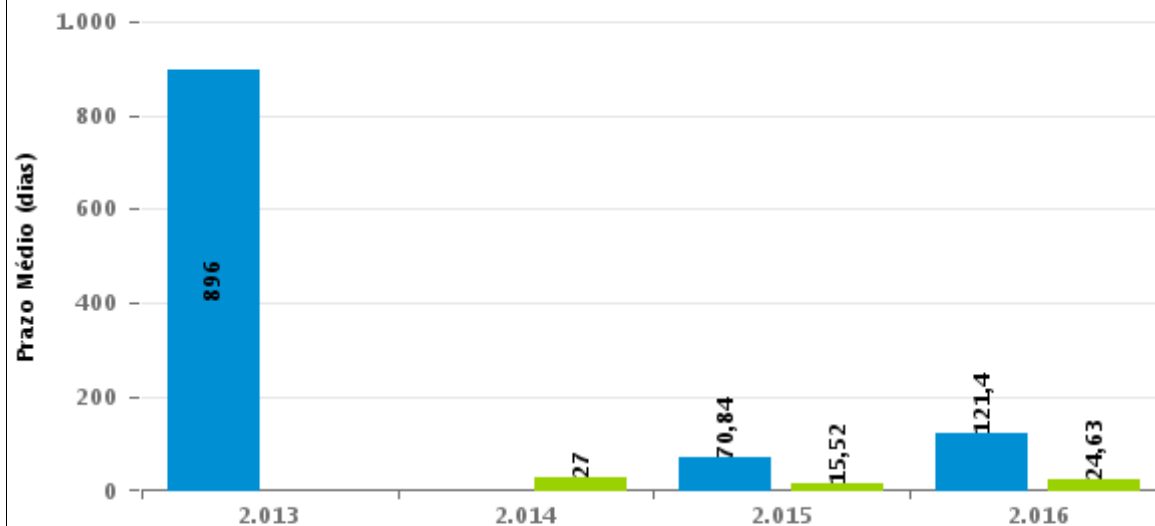
Percentual de Processos por Rito



Rito

■ ORDINÁRIO ■ SUMARÍSSIMO

Prazo Médio por Rito



Para este exercício foram computados os processos até o mês de Dezembro/2016

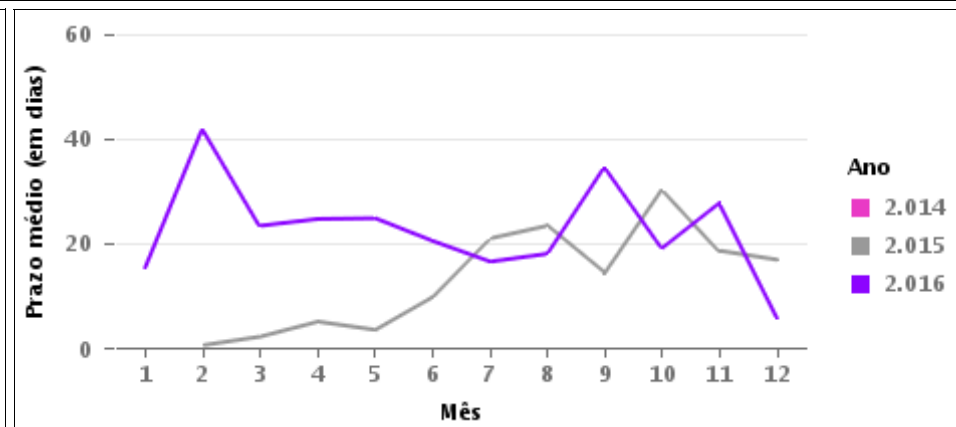
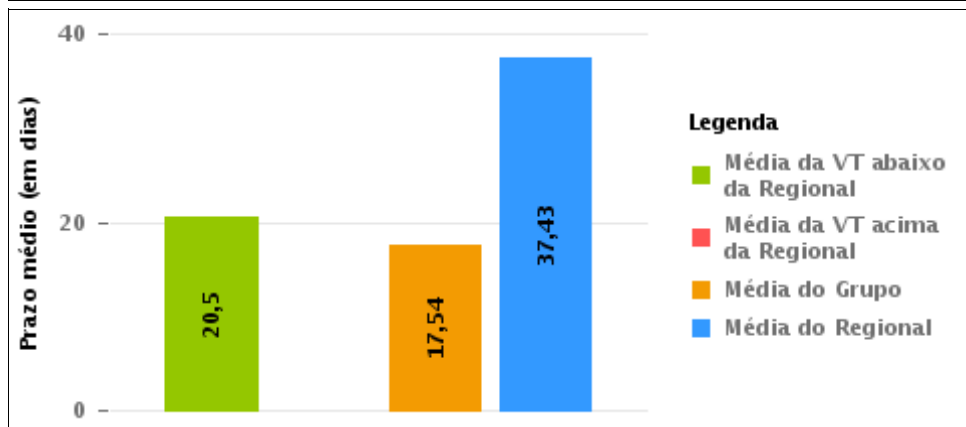
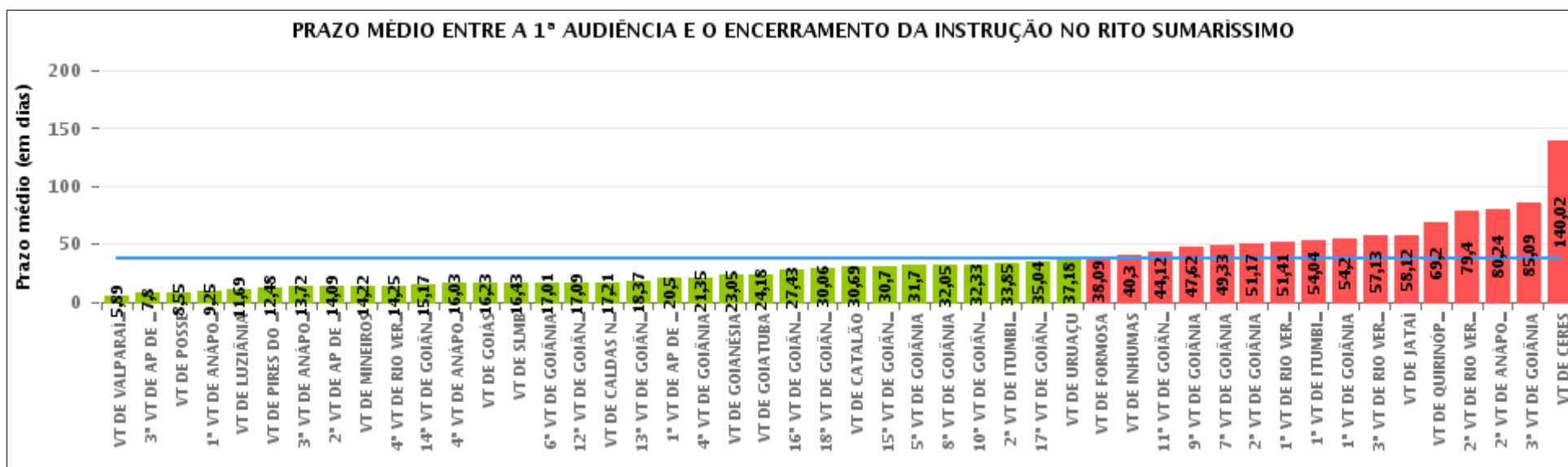
Rito

■ ORDINÁRIO ■ SUMARÍSSIMO



COMPARATIVO DO PRAZO MÉDIO ENTRE A 1ª AUDIÊNCIA E O ENCERRAMENTO DA INSTRUÇÃO - 1ª VARA DO TRABALHO DE APARECIDA DE GOIÂNIA

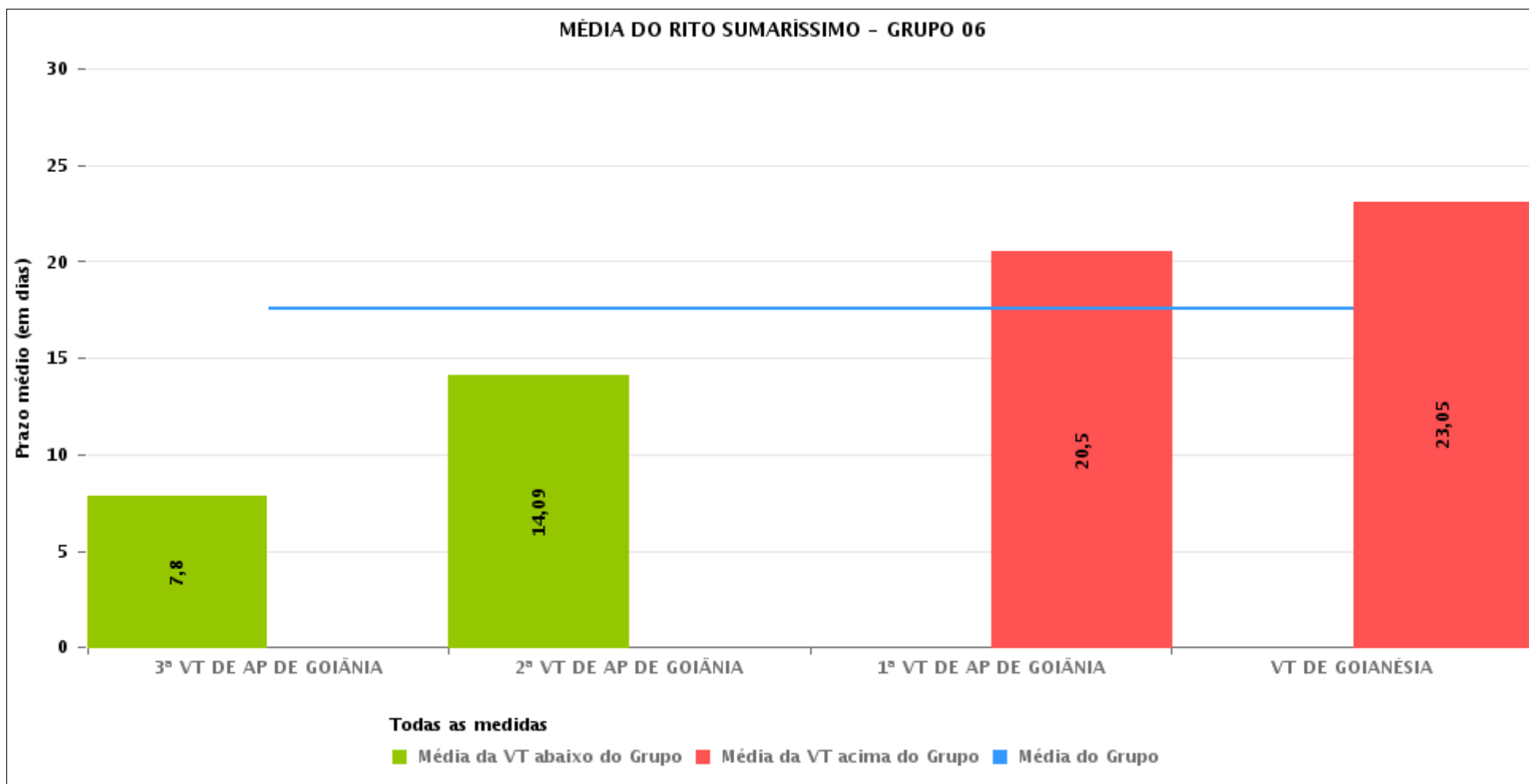
Data do encerramento da instrução entre 1/6/2016 e 30/6/2016 23:59:59





COMPARATIVO DO PRAZO MÉDIO ENTRE A 1ª AUDIÊNCIA E O ENCERRAMENTO DA INSTRUÇÃO ENTRE AS VARAS DO GRUPO

Data do encerramento da instrução entre 1/6/2016 e 30/6/2016 23:59:59





PRAZO MÉDIO ENTRE A 1ª AUDIÊNCIA E O ENCERRAMENTO DA INSTRUÇÃO POR GRUPO

Data do encerramento da instrução entre 1/6/2016 e 30/6/2016 23:59:59

Rito	Grupo	Qtd. Processos	Prazo Médio (dias)	Ranking
SUMARÍSSIMO	GRUPO 01	29	8,55	1°
	GRUPO 06	424	17,54	2°
	GRUPO 02	73	28,62	3°
	GRUPO 04	556	33,63	4°
	GRUPO 05	2.223	35,72	5°
	GRUPO 03	679	60,73	6°

<p>Legenda:</p> <p># Grupo 01 – Até 750 VT de Posse</p> <p># Grupo 02 – De 751 a 1000 VT de Formosa VT de Pires do Rio</p> <p># Grupo 03 – De 1001 a 1500 VT de Ceres 1ª VT de Anápolis 2ª VT de Anápolis 3ª VT de Anápolis 4ª VT de Anápolis VT de Caldas Novas</p>	<p># Grupo 04 – De 1501 a 2000 VT de Catalão VT de Goiatuba 1ª VT de Itumbiara 2ª VT de Itumbiara VT de Jataí VT de Luziânia VT de Mineiros VT de Quirinópolis</p> <p># Grupo 05 – De 2001 a 2500 1ª VT de Goiânia 2ª VT de Goiânia 3ª VT de Goiânia 4ª VT de Goiânia 5ª VT de Goiânia 6ª VT de Goiânia 7ª VT de Goiânia</p>	<p>8ª VT de Goiânia 9ª VT de Goiânia 10ª VT de Goiânia 11ª VT de Goiânia 12ª VT de Goiânia 13ª VT de Goiânia 14ª VT de Goiânia 15ª VT de Goiânia 16ª VT de Goiânia 17ª VT de Goiânia 18ª VT de Goiânia VT de Goiás VT de Inhumas 1ª VT de Rio Verde 2ª VT de Rio Verde 3ª VT de Rio Verde 4ª VT de Rio Verde VT de Uruaçu VT de São Luis de Montes Belos VT de Valparaíso de Goiás</p>	<p>#Grupo 06 – A partir de 2500 1ª VT de Aparecida de Goiânia 2ª VT de Aparecida de Goiânia 3ª VT de Aparecida de Goiânia VT de Goianésia</p>
--	--	--	---



PRAZO MÉDIO ENTRE A 1ª AUDIÊNCIA E O ENCERRAMENTO DA INSTRUÇÃO DE TODAS AS VARAS DO TRABALHO

Data do encerramento da instrução entre 1/6/2016 e 30/6/2016 23:59:59

SUMARÍSSIMO

Qtd. Processos	Prazo Médio (dias)
3.984	37,43

Vara do Trabalho	Qtd Processos	Prazo Médio	Ranking
VARA DO TRABALHO DE VALPARAÍSO DE GOIÁS	82	5,89	1°
3ª VARA DO TRABALHO DE APARECIDA DE GOIÂNIA	87	7,8	2°
VARA DO TRABALHO DE POSSE	29	8,55	3°
1ª VARA DO TRABALHO DE ANÁPOLIS	76	9,25	4°
VARA DO TRABALHO DE LUZIÂNIA	80	11,69	5°
VARA DO TRABALHO DE PIRES DO RIO	27	12,48	6°
3ª VARA DO TRABALHO DE ANÁPOLIS	81	13,72	7°
2ª VARA DO TRABALHO DE APARECIDA DE GOIÂNIA	93	14,09	8°
VARA DO TRABALHO DE MINEIROS	27	14,22	9°
4ª VARA DO TRABALHO DE RIO VERDE	59	14,25	10°
14ª VARA DO TRABALHO DE GOIÂNIA	93	15,17	11°
4ª VARA DO TRABALHO DE ANÁPOLIS	112	16,03	12°
VARA DO TRABALHO DE GOIÁS	91	16,23	13°
VARA DO TRABALHO DE SÃO LUIS DE MONTES BELOS	84	16,43	14°
6ª VARA DO TRABALHO DE GOIÂNIA	78	17,01	15°
12ª VARA DO TRABALHO DE GOIÂNIA	95	17,09	16°
VARA DO TRABALHO DE CALDAS NOVAS	90	17,21	17°
13ª VARA DO TRABALHO DE GOIÂNIA	73	18,37	18°
1ª VARA DO TRABALHO DE APARECIDA DE GOIÂNIA	70	20,5	19°
4ª VARA DO TRABALHO DE GOIÂNIA	95	21,35	20°
VARA DO TRABALHO DE GOIANÉSIA	174	23,05	21°
VARA DO TRABALHO DE GOIATUBA	135	24,18	22°
16ª VARA DO TRABALHO DE GOIÂNIA	63	27,43	23°
18ª VARA DO TRABALHO DE GOIÂNIA	81	30,06	24°
VARA DO TRABALHO DE CATALÃO	104	30,69	25°
15ª VARA DO TRABALHO DE GOIÂNIA	82	30,7	26°



PRAZO MÉDIO ENTRE A 1ª AUDIÊNCIA E O ENCERRAMENTO DA INSTRUÇÃO DE TODAS AS VARAS DO TRABALHO

SUMARÍSSIMO

Qtd. Processos	Prazo Médio (dias)
3.984	37,43

Vara do Trabalho	Qtd Processos	Prazo Médio	Ranking
5ª VARA DO TRABALHO DE GOIÂNIA	83	31,7	27°
8ª VARA DO TRABALHO DE GOIÂNIA	81	32,05	28°
10ª VARA DO TRABALHO DE GOIÂNIA	78	32,33	29°
2ª VARA DO TRABALHO DE ITUMBIARA	66	33,85	30°
17ª VARA DO TRABALHO DE GOIÂNIA	117	35,04	31°
VARA DO TRABALHO DE URUAÇU	79	37,18	32°
VARA DO TRABALHO DE FORMOSA	46	38,09	33°
VARA DO TRABALHO DE INHUMAS	50	40,3	34°
11ª VARA DO TRABALHO DE GOIÂNIA	69	44,12	35°
9ª VARA DO TRABALHO DE GOIÂNIA	100	47,62	36°
7ª VARA DO TRABALHO DE GOIÂNIA	78	49,33	37°
2ª VARA DO TRABALHO DE GOIÂNIA	84	51,17	38°
1ª VARA DO TRABALHO DE RIO VERDE	118	51,41	39°
1ª VARA DO TRABALHO DE ITUMBIARA	54	54,04	40°
1ª VARA DO TRABALHO DE GOIÂNIA	89	54,2	41°
3ª VARA DO TRABALHO DE RIO VERDE	40	57,13	42°
VARA DO TRABALHO DE JATAÍ	41	58,12	43°
VARA DO TRABALHO DE QUIRINÓPOLIS	49	69,2	44°
2ª VARA DO TRABALHO DE RIO VERDE	89	79,4	45°
2ª VARA DO TRABALHO DE ANÁPOLIS	146	80,24	46°
3ª VARA DO TRABALHO DE GOIÂNIA	92	85,09	47°
VARA DO TRABALHO DE CERES	174	140,02	48°



PRAZO MÉDIO ENTRE A 1ª AUDIÊNCIA E O ENCERRAMENTO DA INSTRUÇÃO - 1ª VARA DO TRABALHO DE APARECIDA DE GOIÂNIA

Data do encerramento da instrução entre 1/6/2016 e 30/6/2016 23:59:59

1ª VARA DO TRABALHO DE APARECIDA DE GOIÂNIA

SUMARÍSSIMO

Qtd	Prazo Médio
70	20,5

Nr. Processo	1ª Aud.	nc. Instruçã	Prazo
RTSum - 0010251-46.2016.5.18.0081	14/04/16	13/06/16	60
RTSum - 0010415-33.2016.5.18.0009	23/06/16	23/06/16	0
RTSum - 0010517-33.2016.5.18.0081	28/04/16	22/06/16	55
RTSum - 0010549-38.2016.5.18.0081	14/04/16	01/06/16	48
RTSum - 0010565-89.2016.5.18.0081	18/04/16	01/06/16	44
RTSum - 0010571-96.2016.5.18.0081	18/04/16	15/06/16	58
RTSum - 0010573-66.2016.5.18.0081	19/04/16	29/06/16	71
RTSum - 0010576-21.2016.5.18.0081	10/05/16	15/06/16	36
RTSum - 0010587-50.2016.5.18.0081	20/04/16	06/06/16	47
RTSum - 0010671-51.2016.5.18.0081	09/05/16	13/06/16	35
RTSum - 0010688-87.2016.5.18.0081	10/05/16	16/06/16	37
RTSum - 0010704-41.2016.5.18.0081	01/06/16	01/06/16	0
RTSum - 0010705-26.2016.5.18.0081	01/06/16	01/06/16	0
RTSum - 0010723-47.2016.5.18.0081	09/06/16	09/06/16	0
RTSum - 0010736-46.2016.5.18.0081	12/05/16	20/06/16	39
RTSum - 0010763-26.2016.5.18.0082	15/06/16	15/06/16	0
RTSum - 0010764-14.2016.5.18.0081	06/06/16	06/06/16	0
RTSum - 0010771-06.2016.5.18.0081	24/05/16	02/06/16	9
RTSum - 0010772-85.2016.5.18.0082	15/06/16	15/06/16	0
RTSum - 0010773-73.2016.5.18.0081	06/06/16	06/06/16	0
RTSum - 0010781-50.2016.5.18.0081	30/05/16	29/06/16	30

Legenda:

1ª Aud.: Data da primeira audiência que ocorrer, Inicial ou UNA;

Enc. da Instrução: Data da conclusão para proferir sentença;

Prazo: Quantidade de dias decorridos da 1ª aud. até o encerramento da instrução.



PRAZO MÉDIO ENTRE A 1ª AUDIÊNCIA E O ENCERRAMENTO DA INSTRUÇÃO - 1ª VARA DO TRABALHO DE APARECIDA DE GOIÂNIA

1ª VARA DO TRABALHO DE APARECIDA DE GOIÂNIA

SUMARÍSSIMO

Qtd	Prazo Médio
70	20,5

Nr. Processo	1ª Aud.	nc. Instruça	Prazo
RTSum - 0010782-35.2016.5.18.0081	02/06/16	02/06/16	0
RTSum - 0010784-05.2016.5.18.0081	06/06/16	06/06/16	0
RTSum - 0010786-72.2016.5.18.0081	02/06/16	02/06/16	0
RTSum - 0010789-27.2016.5.18.0081	02/06/16	02/06/16	0
RTSum - 0010790-12.2016.5.18.0081	02/06/16	02/06/16	0
RTSum - 0010794-49.2016.5.18.0081	02/06/16	02/06/16	0
RTSum - 0010795-34.2016.5.18.0081	06/06/16	22/06/16	16
RTSum - 0010806-63.2016.5.18.0081	06/06/16	06/06/16	0
RTSum - 0010807-48.2016.5.18.0081	07/06/16	07/06/16	0
RTSum - 0010808-33.2016.5.18.0081	07/06/16	07/06/16	0
RTSum - 0010814-40.2016.5.18.0081	08/06/16	08/06/16	0
RTSum - 0010819-62.2016.5.18.0081	16/06/16	16/06/16	0
RTSum - 0010839-57.2016.5.18.0015	27/06/16	27/06/16	0
RTSum - 0010847-30.2016.5.18.0081	13/06/16	13/06/16	0
RTSum - 0010848-15.2016.5.18.0081	13/06/16	13/06/16	0
RTSum - 0010849-97.2016.5.18.0081	16/06/16	16/06/16	0
RTSum - 0010853-37.2016.5.18.0081	13/06/16	13/06/16	0
RTSum - 0010854-22.2016.5.18.0081	14/06/16	14/06/16	0
RTSum - 0010858-59.2016.5.18.0081	14/06/16	14/06/16	0
RTSum - 0010859-44.2016.5.18.0081	14/06/16	14/06/16	0
RTSum - 0010867-21.2016.5.18.0081	15/06/16	15/06/16	0
RTSum - 0010870-73.2016.5.18.0081	21/06/16	21/06/16	0
RTSum - 0010880-20.2016.5.18.0081	16/06/16	16/06/16	0
RTSum - 0010883-72.2016.5.18.0081	16/06/16	16/06/16	0

Legenda:

1ª Aud.: Data da primeira audiência que ocorrer, Inicial ou UNA;

Enc. da Instrução: Data da conclusão para proferir sentença;

Prazo: Quantidade de dias decorridos da 1ª aud. até o encerramento da instrução.



PRAZO MÉDIO ENTRE A 1ª AUDIÊNCIA E O ENCERRAMENTO DA INSTRUÇÃO - 1ª VARA DO TRABALHO DE APARECIDA DE GOIÂNIA

1ª VARA DO TRABALHO DE APARECIDA DE GOIÂNIA

SUMARÍSSIMO

Qtd	Prazo Médio
70	20,5

Nr. Processo	1ª Aud.	nc. Instruça	Prazo
RTSum - 0010892-34.2016.5.18.0081	20/06/16	20/06/16	0
RTSum - 0010895-86.2016.5.18.0081	20/06/16	20/06/16	0
RTSum - 0010896-71.2016.5.18.0081	20/06/16	20/06/16	0
RTSum - 0010902-78.2016.5.18.0081	20/06/16	20/06/16	0
RTSum - 0010906-18.2016.5.18.0081	20/06/16	20/06/16	0
RTSum - 0010910-55.2016.5.18.0081	21/06/16	21/06/16	0
RTSum - 0010913-10.2016.5.18.0081	27/06/16	27/06/16	0
RTSum - 0010917-47.2016.5.18.0081	21/06/16	21/06/16	0
RTSum - 0010918-32.2016.5.18.0081	21/06/16	21/06/16	0
RTSum - 0010920-02.2016.5.18.0081	22/06/16	22/06/16	0
RTSum - 0010925-24.2016.5.18.0081	28/06/16	28/06/16	0
RTSum - 0010928-76.2016.5.18.0081	22/06/16	22/06/16	0
RTSum - 0010931-31.2016.5.18.0081	22/06/16	22/06/16	0
RTSum - 0010932-16.2016.5.18.0081	23/06/16	23/06/16	0
RTSum - 0010937-38.2016.5.18.0081	23/06/16	23/06/16	0
RTSum - 0010944-30.2016.5.18.0081	30/06/16	30/06/16	0
RTSum - 0010945-15.2016.5.18.0081	23/06/16	23/06/16	0
RTSum - 0010954-74.2016.5.18.0081	28/06/16	28/06/16	0
RTSum - 0010965-40.2015.5.18.0081	09/07/15	21/06/16	348
RTSum - 0010970-28.2016.5.18.0081	30/06/16	30/06/16	0
RTSum - 0010982-42.2016.5.18.0081	30/06/16	30/06/16	0
RTSum - 0010997-11.2016.5.18.0081	30/06/16	30/06/16	0
RTSum - 0011046-52.2016.5.18.0081	29/06/16	29/06/16	0
RTSum - 0011157-70.2015.5.18.0081	10/08/15	13/06/16	308

Legenda:

1ª Aud.: Data da primeira audiência que ocorrer, Inicial ou UNA;

Enc. da Instrução: Data da conclusão para proferir sentença;

Prazo: Quantidade de dias decorridos da 1ª aud. até o encerramento da instrução.



**PRAZO MÉDIO ENTRE A 1ª AUDIÊNCIA E O
ENCERRAMENTO DA INSTRUÇÃO - 1ª VARA DO
TRABALHO DE APARECIDA DE GOIÂNIA**

**1ª VARA DO TRABALHO DE
APARECIDA DE GOIÂNIA**

SUMARÍSSIMO

Qtd	Prazo Médio
70	20,5

Nr. Processo	1ª Aud.	nc. Instruçã	Prazo
RTSum - 0011855-76.2015.5.18.0081	27/11/15	08/06/16	194

Legenda:

1ª Aud.: Data da primeira audiência que ocorrer, Inicial ou UNA;

Enc. da Instrução: Data da conclusão para proferir sentença;

Prazo: Quantidade de dias decorridos da 1ª aud. até o encerramento da instrução.



PRAZO MÉDIO ENTRE A 1ª AUDIÊNCIA E O ENCERRAMENTO DA INSTRUÇÃO - 1ª VARA DO TRABALHO DE APARECIDA DE GOIÂNIA

Data do encerramento da instrução entre 1/6/2016 e 30/6/2016 23:59:59

Sem magistrado

SUMARÍSSIMO

Qtd	Prazo Médio
70	20,5

Nr. Processo	1ª Aud.	Enc. Instrução.	Prazo
RTSum - 0010251-46.2016.5.18.0081	14/04/16	13/06/16	60
RTSum - 0010415-33.2016.5.18.0009	23/06/16	23/06/16	0
RTSum - 0010517-33.2016.5.18.0081	28/04/16	22/06/16	55
RTSum - 0010549-38.2016.5.18.0081	14/04/16	01/06/16	48
RTSum - 0010565-89.2016.5.18.0081	18/04/16	01/06/16	44
RTSum - 0010571-96.2016.5.18.0081	18/04/16	15/06/16	58
RTSum - 0010573-66.2016.5.18.0081	19/04/16	29/06/16	71
RTSum - 0010576-21.2016.5.18.0081	10/05/16	15/06/16	36
RTSum - 0010587-50.2016.5.18.0081	20/04/16	06/06/16	47
RTSum - 0010671-51.2016.5.18.0081	09/05/16	13/06/16	35
RTSum - 0010688-87.2016.5.18.0081	10/05/16	16/06/16	37
RTSum - 0010704-41.2016.5.18.0081	01/06/16	01/06/16	0
RTSum - 0010705-26.2016.5.18.0081	01/06/16	01/06/16	0
RTSum - 0010723-47.2016.5.18.0081	09/06/16	09/06/16	0
RTSum - 0010736-46.2016.5.18.0081	12/05/16	20/06/16	39
RTSum - 0010763-26.2016.5.18.0082	15/06/16	15/06/16	0
RTSum - 0010764-14.2016.5.18.0081	06/06/16	06/06/16	0
RTSum - 0010771-06.2016.5.18.0081	24/05/16	02/06/16	9
RTSum - 0010772-85.2016.5.18.0082	15/06/16	15/06/16	0
RTSum - 0010773-73.2016.5.18.0081	06/06/16	06/06/16	0
RTSum - 0010781-50.2016.5.18.0081	30/05/16	29/06/16	30

Legenda:

1ª Aud.: Data da primeira audiência que ocorrer, Inicial ou UNA;

Enc. da Instrução: Data da conclusão para proferir sentença;

Prazo: Quantidade de dias decorridos da 1ª aud. até o encerramento da instrução.



PRAZO MÉDIO ENTRE A 1ª AUDIÊNCIA E O ENCERRAMENTO DA INSTRUÇÃO - 1ª VARA DO TRABALHO DE APARECIDA DE GOIÂNIA

Sem magistrado

SUMARÍSSIMO

Qtd	Prazo Médio
70	20,5

Nr. Processo	1ª Aud.	Enc. Instrução.	Prazo
RTSum - 0010782-35.2016.5.18.0081	02/06/16	02/06/16	0
RTSum - 0010784-05.2016.5.18.0081	06/06/16	06/06/16	0
RTSum - 0010786-72.2016.5.18.0081	02/06/16	02/06/16	0
RTSum - 0010789-27.2016.5.18.0081	02/06/16	02/06/16	0
RTSum - 0010790-12.2016.5.18.0081	02/06/16	02/06/16	0
RTSum - 0010794-49.2016.5.18.0081	02/06/16	02/06/16	0
RTSum - 0010795-34.2016.5.18.0081	06/06/16	22/06/16	16
RTSum - 0010806-63.2016.5.18.0081	06/06/16	06/06/16	0
RTSum - 0010807-48.2016.5.18.0081	07/06/16	07/06/16	0
RTSum - 0010808-33.2016.5.18.0081	07/06/16	07/06/16	0
RTSum - 0010814-40.2016.5.18.0081	08/06/16	08/06/16	0
RTSum - 0010819-62.2016.5.18.0081	16/06/16	16/06/16	0
RTSum - 0010839-57.2016.5.18.0015	27/06/16	27/06/16	0
RTSum - 0010847-30.2016.5.18.0081	13/06/16	13/06/16	0
RTSum - 0010848-15.2016.5.18.0081	13/06/16	13/06/16	0
RTSum - 0010849-97.2016.5.18.0081	16/06/16	16/06/16	0
RTSum - 0010853-37.2016.5.18.0081	13/06/16	13/06/16	0
RTSum - 0010854-22.2016.5.18.0081	14/06/16	14/06/16	0
RTSum - 0010858-59.2016.5.18.0081	14/06/16	14/06/16	0
RTSum - 0010859-44.2016.5.18.0081	14/06/16	14/06/16	0
RTSum - 0010867-21.2016.5.18.0081	15/06/16	15/06/16	0
RTSum - 0010870-73.2016.5.18.0081	21/06/16	21/06/16	0
RTSum - 0010880-20.2016.5.18.0081	16/06/16	16/06/16	0
RTSum - 0010883-72.2016.5.18.0081	16/06/16	16/06/16	0

Legenda:
1ª Aud.: Data da primeira audiência que ocorrer, Inicial ou UNA;
Enc. da Instrução: Data da conclusão para proferir sentença;
Prazo: Quantidade de dias decorridos da 1ª aud. até o encerramento da instrução.



PRAZO MÉDIO ENTRE A 1ª AUDIÊNCIA E O ENCERRAMENTO DA INSTRUÇÃO - 1ª VARA DO TRABALHO DE APARECIDA DE GOIÂNIA

Sem magistrado

SUMARÍSSIMO

Qtd	Prazo Médio
70	20,5

Nr. Processo	1ª Aud.	Enc. Instrução.	Prazo
RTSum - 0010892-34.2016.5.18.0081	20/06/16	20/06/16	0
RTSum - 0010895-86.2016.5.18.0081	20/06/16	20/06/16	0
RTSum - 0010896-71.2016.5.18.0081	20/06/16	20/06/16	0
RTSum - 0010902-78.2016.5.18.0081	20/06/16	20/06/16	0
RTSum - 0010906-18.2016.5.18.0081	20/06/16	20/06/16	0
RTSum - 0010910-55.2016.5.18.0081	21/06/16	21/06/16	0
RTSum - 0010913-10.2016.5.18.0081	27/06/16	27/06/16	0
RTSum - 0010917-47.2016.5.18.0081	21/06/16	21/06/16	0
RTSum - 0010918-32.2016.5.18.0081	21/06/16	21/06/16	0
RTSum - 0010920-02.2016.5.18.0081	22/06/16	22/06/16	0
RTSum - 0010925-24.2016.5.18.0081	28/06/16	28/06/16	0
RTSum - 0010928-76.2016.5.18.0081	22/06/16	22/06/16	0
RTSum - 0010931-31.2016.5.18.0081	22/06/16	22/06/16	0
RTSum - 0010932-16.2016.5.18.0081	23/06/16	23/06/16	0
RTSum - 0010937-38.2016.5.18.0081	23/06/16	23/06/16	0
RTSum - 0010944-30.2016.5.18.0081	30/06/16	30/06/16	0
RTSum - 0010945-15.2016.5.18.0081	23/06/16	23/06/16	0
RTSum - 0010954-74.2016.5.18.0081	28/06/16	28/06/16	0
RTSum - 0010965-40.2015.5.18.0081	09/07/15	21/06/16	348
RTSum - 0010970-28.2016.5.18.0081	30/06/16	30/06/16	0
RTSum - 0010982-42.2016.5.18.0081	30/06/16	30/06/16	0
RTSum - 0010997-11.2016.5.18.0081	30/06/16	30/06/16	0
RTSum - 0011046-52.2016.5.18.0081	29/06/16	29/06/16	0
RTSum - 0011157-70.2015.5.18.0081	10/08/15	13/06/16	308

Legenda:
1ª Aud.: Data da primeira audiência que ocorrer, Inicial ou UNA;
Enc. da Instrução: Data da conclusão para proferir sentença;
Prazo: Quantidade de dias decorridos da 1ª aud. até o encerramento da instrução.



**PRAZO MÉDIO ENTRE A 1ª AUDIÊNCIA E O
ENCERRAMENTO DA INSTRUÇÃO - 1ª VARA DO
TRABALHO DE APARECIDA DE GOIÂNIA**

Sem magistrado

SUMARÍSSIMO

Qtd	Prazo Médio
70	20,5

Nr. Processo	1ª Aud.	Enc. Instrução.	Prazo
RTSum - 0011855-76.2015.5.18.0081	27/11/15	08/06/16	194

Legenda:

1ª Aud.: Data da primeira audiência que ocorrer, Inicial ou UNA;

Enc. da Instrução: Data da conclusão para proferir sentença;

Prazo: Quantidade de dias decorridos da 1ª aud. até o encerramento da instrução.