

Conceituação

Tema	Prazos Processuais
Relatórios	Evolução Histórica Comparativo por VT Comparativo por Grupo Por Grupo Por VT Por Processo Por Magistrado
Resumo	Apresenta o prazo médio entre a realização da primeira audiência e o encerramento da instrução.
Descrição	O prazo médio é obtido calculando-se a quantidade de dias decorridos entre a data da primeira audiência e a data do encerramento da instrução. Os dados são extraídos baseando-se nos seguintes itens do e-Gestão: 265 e 90265 - Da realização da primeira audiência até o encerramento da instrução processual na fase de conhecimento – rito sumaríssimo; 266 e 90266 – Da realização da primeira audiência até o encerramento da instrução processual na fase de conhecimento – exceto rito sumaríssimo (ordinário)
Origem da informação	e-Gestão
Critérios e transformações	Coletado do e-Gestão, consolidado, otimizado e classificado para análise.
Análises possíveis	Prazo médio entre a realização da primeira audiência e o encerramento da instrução processual na fase de conhecimento, detalhado de forma Geral, Por grupo, por VT, Por Processo e Por Magistrado.



EVOLUÇÃO HISTÓRICA DOS PRAZOS PROCESSUAIS ENTRE A 1ª AUDIÊNCIA E O ENCERRAMENTO DA INSTRUÇÃO - 14ª VARA DO TRABALHO DE GOIÂNIA

Data do encerramento da instrução entre 1/6/2016 e 30/6/2016 23:59:59

Rito	Qtd	Prazo Médio
ORDINÁRIO	124	150,16
SUMARÍSSIMO	93	15,17
Total/Média	217	92,31

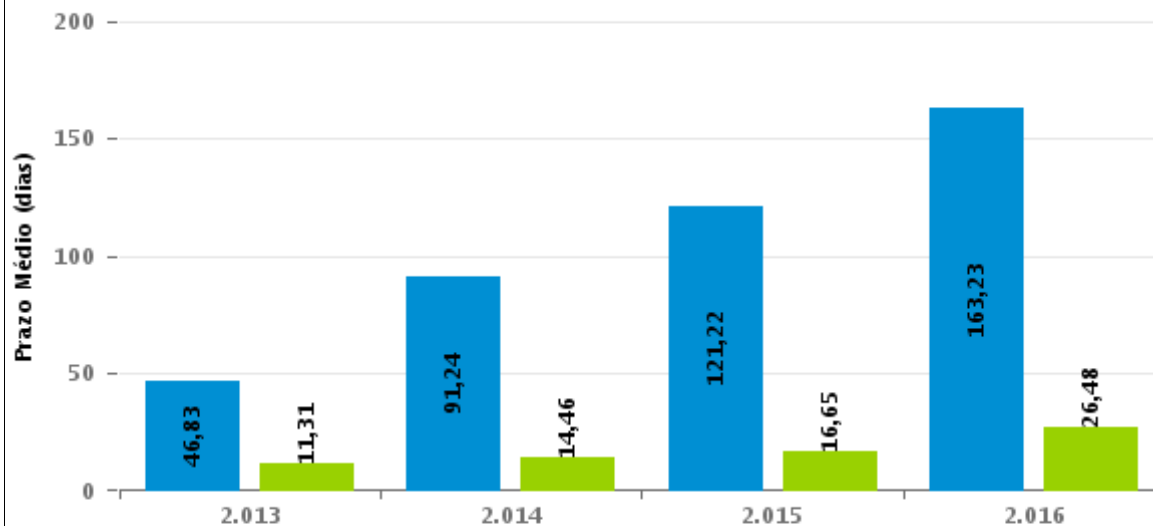
Percentual de Processos por Rito



Rito

■ ORDINÁRIO ■ SUMARÍSSIMO

Prazo Médio por Rito



Para este exercício foram computados os processos até o mês de Dezembro/2.016

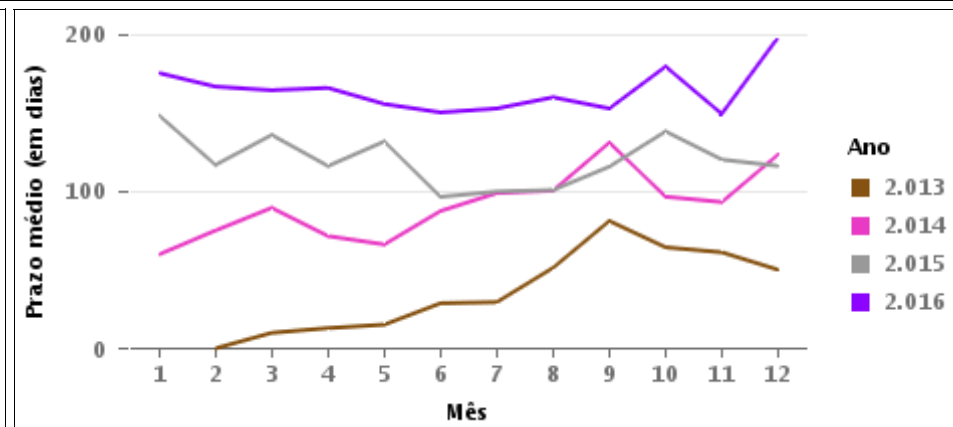
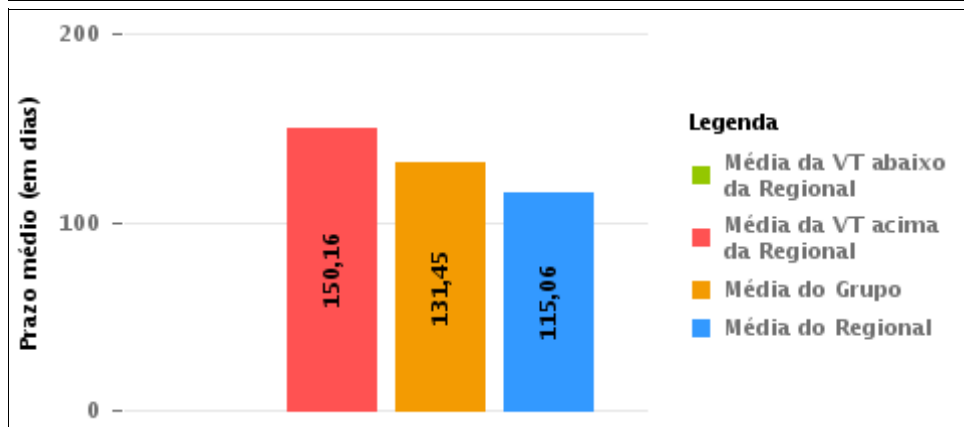
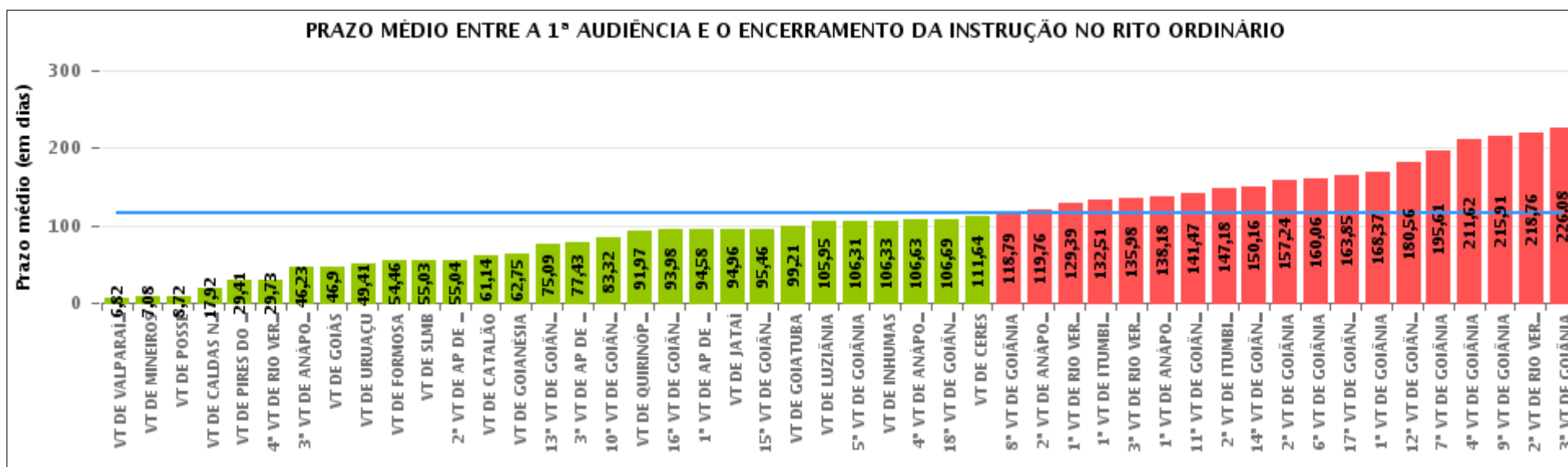
Rito

■ ORDINÁRIO ■ SUMARÍSSIMO



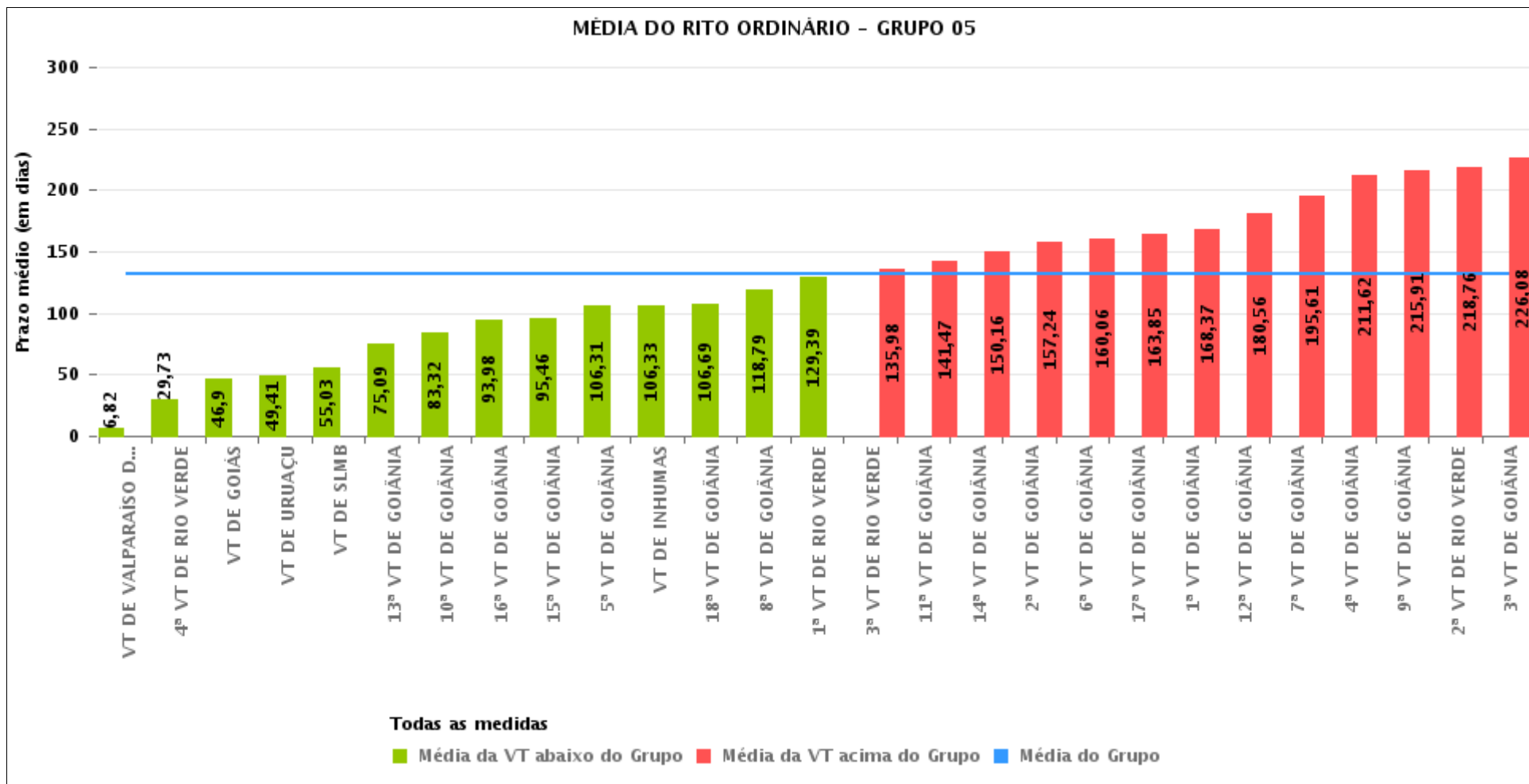
COMPARATIVO DO PRAZO MÉDIO ENTRE A 1ª AUDIÊNCIA E O ENCERRAMENTO DA INSTRUÇÃO - 14ª VARA DO TRABALHO DE GOIÂNIA

Data do encerramento da instrução entre 1/6/2016 e 30/6/2016 23:59:59



COMPARATIVO DO PRAZO MÉDIO ENTRE A 1ª AUDIÊNCIA E O ENCERRAMENTO DA INSTRUÇÃO ENTRE AS VARAS DO GRUPO

Data do encerramento da instrução entre 1/6/2016 e 30/6/2016 23:59:59





PRAZO MÉDIO ENTRE A 1ª AUDIÊNCIA E O ENCERRAMENTO DA INSTRUÇÃO POR GRUPO

Data do encerramento da instrução entre 1/6/2016 e 30/6/2016 23:59:59

Rito	Grupo	Qtd. Processos	Prazo Médio (dias)	Ranking
ORDINÁRIO	GRUPO 01	54	8,72	1°
	GRUPO 02	106	45,72	2°
	GRUPO 06	402	72,32	3°
	GRUPO 04	839	97,46	4°
	GRUPO 03	742	105,53	5°
	GRUPO 05	3.179	131,45	6°

<p>Legenda:</p> <p># Grupo 01 – Até 750 VT de Posse</p> <p># Grupo 02 – De 751 a 1000 VT de Formosa VT de Pires do Rio</p> <p># Grupo 03 – De 1001 a 1500 VT de Ceres 1ª VT de Anápolis 2ª VT de Anápolis 3ª VT de Anápolis 4ª VT de Anápolis VT de Caldas Novas</p>	<p># Grupo 04 – De 1501 a 2000 VT de Catalão VT de Goiatuba 1ª VT de Itumbiara 2ª VT de Itumbiara VT de Jataí VT de Luziânia VT de Mineiros VT de Quirinópolis</p> <p># Grupo 05 – De 2001 a 2500 1ª VT de Goiânia 2ª VT de Goiânia 3ª VT de Goiânia 4ª VT de Goiânia 5ª VT de Goiânia 6ª VT de Goiânia 7ª VT de Goiânia</p>	<p>8ª VT de Goiânia 9ª VT de Goiânia 10ª VT de Goiânia 11ª VT de Goiânia 12ª VT de Goiânia 13ª VT de Goiânia 14ª VT de Goiânia 15ª VT de Goiânia 16ª VT de Goiânia 17ª VT de Goiânia 18ª VT de Goiânia VT de Goiás VT de Inhumas 1ª VT de Rio Verde 2ª VT de Rio Verde 3ª VT de Rio Verde 4ª VT de Rio Verde VT de Uruaçu VT de São Luis de Montes Belos VT de Valparaíso de Goiás</p>	<p>#Grupo 06 – A partir de 2500 1ª VT de Aparecida de Goiânia 2ª VT de Aparecida de Goiânia 3ª VT de Aparecida de Goiânia VT de Goianésia</p>
--	--	--	---



PRAZO MÉDIO ENTRE A 1ª AUDIÊNCIA E O ENCERRAMENTO DA INSTRUÇÃO DE TODAS AS VARAS DO TRABALHO

Data do encerramento da instrução entre 1/6/2016 e 30/6/2016 23:59:59

ORDINÁRIO

Qtd. Processos	Prazo Médio (dias)
5.322	115,06

Vara do Trabalho	Qtd Processos	Prazo Médio	Ranking
VARA DO TRABALHO DE VALPARAÍSO DE GOIÁS	88	6,82	1°
VARA DO TRABALHO DE MINEIROS	38	7,08	2°
VARA DO TRABALHO DE POSSE	54	8,72	3°
VARA DO TRABALHO DE CALDAS NOVAS	60	17,92	4°
VARA DO TRABALHO DE PIRES DO RIO	37	29,41	5°
4ª VARA DO TRABALHO DE RIO VERDE	121	29,73	6°
3ª VARA DO TRABALHO DE ANÁPOLIS	71	46,23	7°
VARA DO TRABALHO DE GOIÁS	71	46,9	8°
VARA DO TRABALHO DE URUAÇU	130	49,41	9°
VARA DO TRABALHO DE FORMOSA	69	54,46	10°
VARA DO TRABALHO DE SÃO LUIS DE MONTES BELOS	59	55,03	11°
2ª VARA DO TRABALHO DE APARECIDA DE GOIÂNIA	105	55,04	12°
VARA DO TRABALHO DE CATALÃO	139	61,14	13°
VARA DO TRABALHO DE GOIANÉSIA	107	62,75	14°
13ª VARA DO TRABALHO DE GOIÂNIA	98	75,09	15°
3ª VARA DO TRABALHO DE APARECIDA DE GOIÂNIA	81	77,43	16°
10ª VARA DO TRABALHO DE GOIÂNIA	115	83,32	17°
VARA DO TRABALHO DE QUIRINÓPOLIS	151	91,97	18°
16ª VARA DO TRABALHO DE GOIÂNIA	119	93,98	19°
1ª VARA DO TRABALHO DE APARECIDA DE GOIÂNIA	109	94,58	20°
VARA DO TRABALHO DE JATAÍ	51	94,96	21°
15ª VARA DO TRABALHO DE GOIÂNIA	137	95,46	22°
VARA DO TRABALHO DE GOIATUBA	162	99,21	23°
VARA DO TRABALHO DE LUZIÂNIA	101	105,95	24°
5ª VARA DO TRABALHO DE GOIÂNIA	106	106,31	25°
VARA DO TRABALHO DE INHUMAS	180	106,33	26°



PRAZO MÉDIO ENTRE A 1ª AUDIÊNCIA E O ENCERRAMENTO DA INSTRUÇÃO DE TODAS AS VARAS DO TRABALHO

ORDINÁRIO

Qtd. Processos	Prazo Médio (dias)
5.322	115,06

Vara do Trabalho	Qtd Processos	Prazo Médio	Ranking
4ª VARA DO TRABALHO DE ANÁPOLIS	70	106,63	27º
18ª VARA DO TRABALHO DE GOIÂNIA	105	106,69	28º
VARA DO TRABALHO DE CERES	14	111,64	29º
8ª VARA DO TRABALHO DE GOIÂNIA	110	118,79	30º
2ª VARA DO TRABALHO DE ANÁPOLIS	429	119,76	31º
1ª VARA DO TRABALHO DE RIO VERDE	164	129,39	32º
1ª VARA DO TRABALHO DE ITUMBIARA	102	132,51	33º
3ª VARA DO TRABALHO DE RIO VERDE	147	135,98	34º
1ª VARA DO TRABALHO DE ANÁPOLIS	98	138,18	35º
11ª VARA DO TRABALHO DE GOIÂNIA	86	141,47	36º
2ª VARA DO TRABALHO DE ITUMBIARA	95	147,18	37º
14ª VARA DO TRABALHO DE GOIÂNIA	124	150,16	38º
2ª VARA DO TRABALHO DE GOIÂNIA	91	157,24	39º
6ª VARA DO TRABALHO DE GOIÂNIA	132	160,06	40º
17ª VARA DO TRABALHO DE GOIÂNIA	119	163,85	41º
1ª VARA DO TRABALHO DE GOIÂNIA	131	168,37	42º
12ª VARA DO TRABALHO DE GOIÂNIA	129	180,56	43º
7ª VARA DO TRABALHO DE GOIÂNIA	99	195,61	44º
4ª VARA DO TRABALHO DE GOIÂNIA	111	211,62	45º
9ª VARA DO TRABALHO DE GOIÂNIA	108	215,91	46º
2ª VARA DO TRABALHO DE RIO VERDE	170	218,76	47º
3ª VARA DO TRABALHO DE GOIÂNIA	129	226,08	48º



PRAZO MÉDIO ENTRE A 1ª AUDIÊNCIA E O ENCERRAMENTO DA INSTRUÇÃO - 14ª VARA DO TRABALHO DE GOIÂNIA

Data do encerramento da instrução entre 1/6/2016 e 30/6/2016 23:59:59

14ª VARA DO TRABALHO DE GOIÂNIA

ORDINÁRIO

Qtd	Prazo Médio
124	150,16

Nr. Processo	1ª Aud.	nc. Instruçã	Prazo
ACum - 0010628-24.2016.5.18.0014	12/05/16	14/06/16	33
RTAlç - 0010732-16.2016.5.18.0014	30/05/16	06/06/16	7
RTAlç - 0010830-98.2016.5.18.0014	03/06/16	27/06/16	24
RTAlç - 0010879-42.2016.5.18.0014	08/06/16	08/06/16	0
RTAlç - 0010907-10.2016.5.18.0014	16/06/16	16/06/16	0
RTAlç - 0011028-38.2016.5.18.0014	27/06/16	27/06/16	0
RTAlç - 0011039-67.2016.5.18.0014	27/06/16	27/06/16	0
RTAlç - 0011045-74.2016.5.18.0014	27/06/16	27/06/16	0
RTOrd - 0010004-72.2016.5.18.0014	25/02/16	20/06/16	116
RTOrd - 0010007-27.2016.5.18.0014	25/02/16	21/06/16	117
RTOrd - 0010013-34.2016.5.18.0014	25/02/16	17/06/16	113
RTOrd - 0010058-38.2016.5.18.0014	11/03/16	13/06/16	94
RTOrd - 0010065-30.2016.5.18.0014	01/03/16	06/06/16	97
RTOrd - 0010136-66.2015.5.18.0014	15/04/15	15/06/16	427
RTOrd - 0010226-74.2015.5.18.0014	24/03/15	27/06/16	461
RTOrd - 0010227-25.2016.5.18.0014	30/03/16	20/06/16	82
RTOrd - 0010276-66.2016.5.18.0014	05/04/16	22/06/16	78
RTOrd - 0010296-57.2016.5.18.0014	09/05/16	01/06/16	23
RTOrd - 0010301-79.2016.5.18.0014	20/06/16	20/06/16	0
RTOrd - 0010307-86.2016.5.18.0014	18/04/16	23/06/16	66
RTOrd - 0010309-56.2016.5.18.0014	18/04/16	03/06/16	46
RTOrd - 0010401-34.2016.5.18.0014	26/04/16	20/06/16	55

Legenda:

1ª Aud.: Data da primeira audiência que ocorrer, Inicial ou UNA;

Enc. da Instrução: Data da conclusão para proferir sentença;

Prazo: Quantidade de dias decorridos da 1ª aud. até o encerramento da instrução.



PRAZO MÉDIO ENTRE A 1ª AUDIÊNCIA E O ENCERRAMENTO DA INSTRUÇÃO - 14ª VARA DO TRABALHO DE GOIÂNIA

14ª VARA DO TRABALHO DE GOIÂNIA

ORDINÁRIO

Qtd	Prazo Médio
124	150,16

Nr. Processo	1ª Aud.	nc. Instruça	Prazo
RTOrd - 0010408-26.2016.5.18.0014	20/04/16	06/06/16	47
RTOrd - 0010411-78.2016.5.18.0014	28/04/16	20/06/16	53
RTOrd - 0010421-25.2016.5.18.0014	25/04/16	23/06/16	59
RTOrd - 0010441-16.2016.5.18.0014	25/04/16	06/06/16	42
RTOrd - 0010459-37.2016.5.18.0014	12/05/16	07/06/16	26
RTOrd - 0010486-20.2016.5.18.0014	02/06/16	02/06/16	0
RTOrd - 0010487-05.2016.5.18.0014	03/05/16	28/06/16	56
RTOrd - 0010488-87.2016.5.18.0014	03/05/16	13/06/16	41
RTOrd - 0010504-41.2016.5.18.0014	03/05/16	01/06/16	29
RTOrd - 0010536-46.2016.5.18.0014	17/05/16	28/06/16	42
RTOrd - 0010583-54.2015.5.18.0014	09/06/15	21/06/16	378
RTOrd - 0010589-27.2016.5.18.0014	13/05/16	14/06/16	32
RTOrd - 0010598-86.2016.5.18.0014	13/05/16	15/06/16	33
RTOrd - 0010604-30.2015.5.18.0014	28/05/15	20/06/16	389
RTOrd - 0010607-48.2016.5.18.0014	17/05/16	06/06/16	20
RTOrd - 0010615-25.2016.5.18.0014	17/05/16	06/06/16	20
RTOrd - 0010634-31.2016.5.18.0014	15/06/16	15/06/16	0
RTOrd - 0010651-67.2016.5.18.0014	28/06/16	28/06/16	0
RTOrd - 0010669-88.2016.5.18.0014	31/05/16	08/06/16	8
RTOrd - 0010678-50.2016.5.18.0014	27/06/16	27/06/16	0
RTOrd - 0010683-72.2016.5.18.0014	16/05/16	02/06/16	17
RTOrd - 0010690-64.2016.5.18.0014	07/06/16	07/06/16	0
RTOrd - 0010693-19.2016.5.18.0014	08/06/16	28/06/16	20
RTOrd - 0010701-93.2016.5.18.0014	14/06/16	14/06/16	0
RTOrd - 0010704-48.2016.5.18.0014	30/06/16	30/06/16	0

Legenda:

1ª Aud.: Data da primeira audiência que ocorrer, Inicial ou UNA;

Enc. da Instrução: Data da conclusão para proferir sentença;

Prazo: Quantidade de dias decorridos da 1ª aud. até o encerramento da instrução.



PRAZO MÉDIO ENTRE A 1ª AUDIÊNCIA E O ENCERRAMENTO DA INSTRUÇÃO - 14ª VARA DO TRABALHO DE GOIÂNIA

14ª VARA DO TRABALHO DE GOIÂNIA

ORDINÁRIO

Qtd	Prazo Médio
124	150,16

Nr. Processo	1ª Aud.	nc. Instruça	Prazo
RTOOrd - 0010706-18.2016.5.18.0014	14/06/16	14/06/16	0
RTOOrd - 0010724-73.2015.5.18.0014	28/08/15	14/06/16	291
RTOOrd - 0010746-34.2015.5.18.0014	28/08/15	06/06/16	283
RTOOrd - 0010754-74.2016.5.18.0014	27/06/16	27/06/16	0
RTOOrd - 0010762-51.2016.5.18.0014	30/06/16	30/06/16	0
RTOOrd - 0010771-13.2016.5.18.0014	30/06/16	30/06/16	0
RTOOrd - 0010779-87.2016.5.18.0014	23/06/16	24/06/16	1
RTOOrd - 0010792-23.2015.5.18.0014	01/07/15	28/06/16	363
RTOOrd - 0010792-86.2016.5.18.0014	07/06/16	07/06/16	0
RTOOrd - 0010800-63.2016.5.18.0014	03/06/16	03/06/16	0
RTOOrd - 0010848-56.2015.5.18.0014	20/07/15	08/06/16	324
RTOOrd - 0010852-59.2016.5.18.0014	30/06/16	30/06/16	0
RTOOrd - 0010926-50.2015.5.18.0014	04/08/15	13/06/16	314
RTOOrd - 0010954-18.2015.5.18.0014	11/08/15	20/06/16	314
RTOOrd - 0010995-97.2015.5.18.0009	14/10/15	09/06/16	239
RTOOrd - 0010996-61.2015.5.18.0016	28/09/15	20/06/16	266
RTOOrd - 0011006-77.2016.5.18.0014	30/06/16	30/06/16	0
RTOOrd - 0011023-16.2016.5.18.0014	27/06/16	27/06/16	0
RTOOrd - 0011027-53.2016.5.18.0014	30/06/16	30/06/16	0
RTOOrd - 0011089-30.2015.5.18.0014	01/09/15	02/06/16	275
RTOOrd - 0011142-02.2015.5.18.0017	08/10/15	01/06/16	237
RTOOrd - 0011165-88.2014.5.18.0014	06/11/14	28/06/16	600
RTOOrd - 0011177-56.2015.5.18.0018	12/11/15	08/06/16	209
RTOOrd - 0011223-96.2015.5.18.0001	16/10/15	23/06/16	251
RTOOrd - 0011243-48.2015.5.18.0014	16/11/15	06/06/16	203

Legenda:

1ª Aud.: Data da primeira audiência que ocorrer, Inicial ou UNA;

Enc. da Instrução: Data da conclusão para proferir sentença;

Prazo: Quantidade de dias decorridos da 1ª aud. até o encerramento da instrução.



**PRAZO MÉDIO ENTRE A 1ª AUDIÊNCIA E O
ENCERRAMENTO DA INSTRUÇÃO - 14ª VARA DO
TRABALHO DE GOIÂNIA**

14ª VARA DO TRABALHO DE GOIÂNIA

ORDINÁRIO

Qtd	Prazo Médio
124	150,16

Nr. Processo	1ª Aud.	nc. Instruçã	Prazo
RTOOrd - 0011271-16.2015.5.18.0014	24/09/15	06/06/16	256
RTOOrd - 0011289-37.2015.5.18.0014	16/11/15	06/06/16	203
RTOOrd - 0011301-51.2015.5.18.0014	17/11/15	07/06/16	203
RTOOrd - 0011302-69.2015.5.18.0003	20/10/15	27/06/16	251
RTOOrd - 0011324-94.2015.5.18.0014	18/11/15	13/06/16	208
RTOOrd - 0011361-24.2015.5.18.0014	02/10/15	03/06/16	245
RTOOrd - 0011373-38.2015.5.18.0014	11/11/15	02/06/16	204
RTOOrd - 0011379-45.2015.5.18.0014	12/11/15	01/06/16	202
RTOOrd - 0011383-82.2015.5.18.0014	25/11/15	23/06/16	211
RTOOrd - 0011385-52.2015.5.18.0014	12/11/15	08/06/16	209
RTOOrd - 0011386-37.2015.5.18.0014	12/11/15	08/06/16	209
RTOOrd - 0011399-36.2015.5.18.0014	11/11/15	02/06/16	204
RTOOrd - 0011416-72.2015.5.18.0014	16/11/15	09/06/16	206
RTOOrd - 0011421-94.2015.5.18.0014	13/11/15	02/06/16	202
RTOOrd - 0011423-64.2015.5.18.0014	16/11/15	15/06/16	212
RTOOrd - 0011480-82.2015.5.18.0014	14/10/15	14/06/16	244
RTOOrd - 0011502-43.2015.5.18.0014	14/10/15	20/06/16	250
RTOOrd - 0011515-42.2015.5.18.0014	19/10/15	14/06/16	239
RTOOrd - 0011534-48.2015.5.18.0014	11/11/15	01/06/16	203
RTOOrd - 0011541-31.2015.5.18.0017	21/10/15	15/06/16	238
RTOOrd - 0011551-84.2015.5.18.0014	20/10/15	29/06/16	253
RTOOrd - 0011554-27.2015.5.18.0018	19/11/15	15/06/16	209
RTOOrd - 0011568-23.2015.5.18.0014	21/10/15	20/06/16	243
RTOOrd - 0011587-29.2015.5.18.0014	27/11/15	29/06/16	215
RTOOrd - 0011588-14.2015.5.18.0014	23/10/15	23/06/16	244

Legenda:

1ª Aud.: Data da primeira audiência que ocorrer, Inicial ou UNA;

Enc. da Instrução: Data da conclusão para proferir sentença;

Prazo: Quantidade de dias decorridos da 1ª aud. até o encerramento da instrução.



PRAZO MÉDIO ENTRE A 1ª AUDIÊNCIA E O ENCERRAMENTO DA INSTRUÇÃO - 14ª VARA DO TRABALHO DE GOIÂNIA

14ª VARA DO TRABALHO DE GOIÂNIA

ORDINÁRIO

Qtd	Prazo Médio
124	150,16

Nr. Processo	1ª Aud.	nc. Instruça	Prazo
RTOrd - 0011604-65.2015.5.18.0014	28/10/15	15/06/16	231
RTOrd - 0011639-25.2015.5.18.0014	28/10/15	30/06/16	246
RTOrd - 0011647-02.2015.5.18.0014	03/11/15	20/06/16	230
RTOrd - 0011680-89.2015.5.18.0014	06/11/15	06/06/16	213
RTOrd - 0011696-43.2015.5.18.0014	28/10/15	13/06/16	229
RTOrd - 0011702-50.2015.5.18.0014	03/11/15	16/06/16	226
RTOrd - 0011705-05.2015.5.18.0014	06/11/15	14/06/16	221
RTOrd - 0011714-64.2015.5.18.0014	09/11/15	09/06/16	213
RTOrd - 0011733-70.2015.5.18.0014	10/11/15	01/06/16	204
RTOrd - 0011734-55.2015.5.18.0014	11/11/15	21/06/16	223
RTOrd - 0011761-38.2015.5.18.0014	06/11/15	03/06/16	210
RTOrd - 0011770-97.2015.5.18.0014	06/11/15	09/06/16	216
RTOrd - 0011783-96.2015.5.18.0014	19/11/15	21/06/16	215
RTOrd - 0011798-65.2015.5.18.0014	23/11/15	15/06/16	205
RTOrd - 0011819-41.2015.5.18.0014	24/11/15	23/06/16	212
RTOrd - 0011820-26.2015.5.18.0014	20/11/15	15/06/16	208
RTOrd - 0011829-85.2015.5.18.0014	24/11/15	21/06/16	210
RTOrd - 0011886-40.2014.5.18.0014	19/01/15	23/06/16	521
RTOrd - 0011904-18.2015.5.18.0017	25/11/15	23/06/16	211
RTOrd - 0011929-40.2015.5.18.0014	27/11/15	27/06/16	213
RTOrd - 0011968-25.2015.5.18.0018	03/02/16	09/06/16	127
RTOrd - 0012126-92.2015.5.18.0014	18/02/16	17/06/16	120
RTOrd - 0012138-43.2014.5.18.0014	18/03/15	20/06/16	460
RTOrd - 0012145-86.2015.5.18.0018	15/03/16	20/06/16	97
RTOrd - 0012159-82.2015.5.18.0014	22/02/16	23/06/16	122

Legenda:

1ª Aud.: Data da primeira audiência que ocorrer, Inicial ou UNA;

Enc. da Instrução: Data da conclusão para proferir sentença;

Prazo: Quantidade de dias decorridos da 1ª aud. até o encerramento da instrução.



PRAZO MÉDIO ENTRE A 1ª AUDIÊNCIA E O ENCERRAMENTO DA INSTRUÇÃO - 14ª VARA DO TRABALHO DE GOIÂNIA

14ª VARA DO TRABALHO DE GOIÂNIA

ORDINÁRIO

Qtd	Prazo Médio
124	150,16

Nr. Processo	1ª Aud.	nc. Instruçã	Prazo
RTOrd - 0012164-40.2015.5.18.0003	16/05/16	23/06/16	38
RTOrd - 0012173-66.2015.5.18.0014	23/02/16	17/06/16	115

Legenda:

1ª Aud.: Data da primeira audiência que ocorrer, Inicial ou UNA;

Enc. da Instrução: Data da conclusão para proferir sentença;

Prazo: Quantidade de dias decorridos da 1ª aud. até o encerramento da instrução.



PRAZO MÉDIO ENTRE A 1ª AUDIÊNCIA E O ENCERRAMENTO DA INSTRUÇÃO - 14ª VARA DO TRABALHO DE GOIÂNIA

Data do encerramento da instrução entre 1/6/2016 e 30/6/2016 23:59:59

Sem magistrado

ORDINÁRIO

Qtd	Prazo Médio
124	150,16

Nr. Processo	1ª Aud.	Enc. Instrução.	Prazo
ACum - 0010628-24.2016.5.18.0014	12/05/16	14/06/16	33
RTAlç - 0010732-16.2016.5.18.0014	30/05/16	06/06/16	7
RTAlç - 0010830-98.2016.5.18.0014	03/06/16	27/06/16	24
RTAlç - 0010879-42.2016.5.18.0014	08/06/16	08/06/16	0
RTAlç - 0010907-10.2016.5.18.0014	16/06/16	16/06/16	0
RTAlç - 0011028-38.2016.5.18.0014	27/06/16	27/06/16	0
RTAlç - 0011039-67.2016.5.18.0014	27/06/16	27/06/16	0
RTAlç - 0011045-74.2016.5.18.0014	27/06/16	27/06/16	0
RTOrd - 0010004-72.2016.5.18.0014	25/02/16	20/06/16	116
RTOrd - 0010007-27.2016.5.18.0014	25/02/16	21/06/16	117
RTOrd - 0010013-34.2016.5.18.0014	25/02/16	17/06/16	113
RTOrd - 0010058-38.2016.5.18.0014	11/03/16	13/06/16	94
RTOrd - 0010065-30.2016.5.18.0014	01/03/16	06/06/16	97
RTOrd - 0010136-66.2015.5.18.0014	15/04/15	15/06/16	427
RTOrd - 0010226-74.2015.5.18.0014	24/03/15	27/06/16	461
RTOrd - 0010227-25.2016.5.18.0014	30/03/16	20/06/16	82
RTOrd - 0010276-66.2016.5.18.0014	05/04/16	22/06/16	78
RTOrd - 0010296-57.2016.5.18.0014	09/05/16	01/06/16	23
RTOrd - 0010301-79.2016.5.18.0014	20/06/16	20/06/16	0
RTOrd - 0010307-86.2016.5.18.0014	18/04/16	23/06/16	66
RTOrd - 0010309-56.2016.5.18.0014	18/04/16	03/06/16	46

Legenda:

1ª Aud.: Data da primeira audiência que ocorrer, Inicial ou UNA;

Enc. da Instrução: Data da conclusão para proferir sentença;

Prazo: Quantidade de dias decorridos da 1ª aud. até o encerramento da instrução.



PRAZO MÉDIO ENTRE A 1ª AUDIÊNCIA E O ENCERRAMENTO DA INSTRUÇÃO - 14ª VARA DO TRABALHO DE GOIÂNIA

Sem magistrado

ORDINÁRIO

Qtd	Prazo Médio
124	150,16

Nr. Processo	1ª Aud.	Enc. Instrução.	Prazo
RTOrd - 0010401-34.2016.5.18.0014	26/04/16	20/06/16	55
RTOrd - 0010408-26.2016.5.18.0014	20/04/16	06/06/16	47
RTOrd - 0010411-78.2016.5.18.0014	28/04/16	20/06/16	53
RTOrd - 0010421-25.2016.5.18.0014	25/04/16	23/06/16	59
RTOrd - 0010441-16.2016.5.18.0014	25/04/16	06/06/16	42
RTOrd - 0010459-37.2016.5.18.0014	12/05/16	07/06/16	26
RTOrd - 0010486-20.2016.5.18.0014	02/06/16	02/06/16	0
RTOrd - 0010487-05.2016.5.18.0014	03/05/16	28/06/16	56
RTOrd - 0010488-87.2016.5.18.0014	03/05/16	13/06/16	41
RTOrd - 0010504-41.2016.5.18.0014	03/05/16	01/06/16	29
RTOrd - 0010536-46.2016.5.18.0014	17/05/16	28/06/16	42
RTOrd - 0010583-54.2015.5.18.0014	09/06/15	21/06/16	378
RTOrd - 0010589-27.2016.5.18.0014	13/05/16	14/06/16	32
RTOrd - 0010598-86.2016.5.18.0014	13/05/16	15/06/16	33
RTOrd - 0010604-30.2015.5.18.0014	28/05/15	20/06/16	389
RTOrd - 0010607-48.2016.5.18.0014	17/05/16	06/06/16	20
RTOrd - 0010615-25.2016.5.18.0014	17/05/16	06/06/16	20
RTOrd - 0010634-31.2016.5.18.0014	15/06/16	15/06/16	0
RTOrd - 0010651-67.2016.5.18.0014	28/06/16	28/06/16	0
RTOrd - 0010669-88.2016.5.18.0014	31/05/16	08/06/16	8
RTOrd - 0010678-50.2016.5.18.0014	27/06/16	27/06/16	0
RTOrd - 0010683-72.2016.5.18.0014	16/05/16	02/06/16	17
RTOrd - 0010690-64.2016.5.18.0014	07/06/16	07/06/16	0
RTOrd - 0010693-19.2016.5.18.0014	08/06/16	28/06/16	20

Legenda:
1ª Aud.: Data da primeira audiência que ocorrer, Inicial ou UNA;
Enc. da Instrução: Data da conclusão para proferir sentença;
Prazo: Quantidade de dias decorridos da 1ª aud. até o encerramento da instrução.



PRAZO MÉDIO ENTRE A 1ª AUDIÊNCIA E O ENCERRAMENTO DA INSTRUÇÃO - 14ª VARA DO TRABALHO DE GOIÂNIA

Sem magistrado

ORDINÁRIO

Qtd	Prazo Médio
124	150,16

Nr. Processo	1ª Aud.	Enc. Instrução.	Prazo
RTOrd - 0010701-93.2016.5.18.0014	14/06/16	14/06/16	0
RTOrd - 0010704-48.2016.5.18.0014	30/06/16	30/06/16	0
RTOrd - 0010706-18.2016.5.18.0014	14/06/16	14/06/16	0
RTOrd - 0010724-73.2015.5.18.0014	28/08/15	14/06/16	291
RTOrd - 0010746-34.2015.5.18.0014	28/08/15	06/06/16	283
RTOrd - 0010754-74.2016.5.18.0014	27/06/16	27/06/16	0
RTOrd - 0010762-51.2016.5.18.0014	30/06/16	30/06/16	0
RTOrd - 0010771-13.2016.5.18.0014	30/06/16	30/06/16	0
RTOrd - 0010779-87.2016.5.18.0014	23/06/16	24/06/16	1
RTOrd - 0010792-23.2015.5.18.0014	01/07/15	28/06/16	363
RTOrd - 0010792-86.2016.5.18.0014	07/06/16	07/06/16	0
RTOrd - 0010800-63.2016.5.18.0014	03/06/16	03/06/16	0
RTOrd - 0010848-56.2015.5.18.0014	20/07/15	08/06/16	324
RTOrd - 0010852-59.2016.5.18.0014	30/06/16	30/06/16	0
RTOrd - 0010926-50.2015.5.18.0014	04/08/15	13/06/16	314
RTOrd - 0010954-18.2015.5.18.0014	11/08/15	20/06/16	314
RTOrd - 0010995-97.2015.5.18.0009	14/10/15	09/06/16	239
RTOrd - 0010996-61.2015.5.18.0016	28/09/15	20/06/16	266
RTOrd - 0011006-77.2016.5.18.0014	30/06/16	30/06/16	0
RTOrd - 0011023-16.2016.5.18.0014	27/06/16	27/06/16	0
RTOrd - 0011027-53.2016.5.18.0014	30/06/16	30/06/16	0
RTOrd - 0011089-30.2015.5.18.0014	01/09/15	02/06/16	275
RTOrd - 0011142-02.2015.5.18.0017	08/10/15	01/06/16	237
RTOrd - 0011165-88.2014.5.18.0014	06/11/14	28/06/16	600

Legenda:
1ª Aud.: Data da primeira audiência que ocorrer, Inicial ou UNA;
Enc. da Instrução: Data da conclusão para proferir sentença;
Prazo: Quantidade de dias decorridos da 1ª aud. até o encerramento da instrução.



PRAZO MÉDIO ENTRE A 1ª AUDIÊNCIA E O ENCERRAMENTO DA INSTRUÇÃO - 14ª VARA DO TRABALHO DE GOIÂNIA

Sem magistrado

ORDINÁRIO

Qtd	Prazo Médio
124	150,16

Nr. Processo	1ª Aud.	Enc. Instrução.	Prazo
RTOrd - 0011177-56.2015.5.18.0018	12/11/15	08/06/16	209
RTOrd - 0011223-96.2015.5.18.0001	16/10/15	23/06/16	251
RTOrd - 0011243-48.2015.5.18.0014	16/11/15	06/06/16	203
RTOrd - 0011271-16.2015.5.18.0014	24/09/15	06/06/16	256
RTOrd - 0011289-37.2015.5.18.0014	16/11/15	06/06/16	203
RTOrd - 0011301-51.2015.5.18.0014	17/11/15	07/06/16	203
RTOrd - 0011302-69.2015.5.18.0003	20/10/15	27/06/16	251
RTOrd - 0011324-94.2015.5.18.0014	18/11/15	13/06/16	208
RTOrd - 0011361-24.2015.5.18.0014	02/10/15	03/06/16	245
RTOrd - 0011373-38.2015.5.18.0014	11/11/15	02/06/16	204
RTOrd - 0011379-45.2015.5.18.0014	12/11/15	01/06/16	202
RTOrd - 0011383-82.2015.5.18.0014	25/11/15	23/06/16	211
RTOrd - 0011385-52.2015.5.18.0014	12/11/15	08/06/16	209
RTOrd - 0011386-37.2015.5.18.0014	12/11/15	08/06/16	209
RTOrd - 0011399-36.2015.5.18.0014	11/11/15	02/06/16	204
RTOrd - 0011416-72.2015.5.18.0014	16/11/15	09/06/16	206
RTOrd - 0011421-94.2015.5.18.0014	13/11/15	02/06/16	202
RTOrd - 0011423-64.2015.5.18.0014	16/11/15	15/06/16	212
RTOrd - 0011480-82.2015.5.18.0014	14/10/15	14/06/16	244
RTOrd - 0011502-43.2015.5.18.0014	14/10/15	20/06/16	250
RTOrd - 0011515-42.2015.5.18.0014	19/10/15	14/06/16	239
RTOrd - 0011534-48.2015.5.18.0014	11/11/15	01/06/16	203
RTOrd - 0011541-31.2015.5.18.0017	21/10/15	15/06/16	238
RTOrd - 0011551-84.2015.5.18.0014	20/10/15	29/06/16	253

Legenda:
1ª Aud.: Data da primeira audiência que ocorrer, Inicial ou UNA;
Enc. da Instrução: Data da conclusão para proferir sentença;
Prazo: Quantidade de dias decorridos da 1ª aud. até o encerramento da instrução.



PRAZO MÉDIO ENTRE A 1ª AUDIÊNCIA E O ENCERRAMENTO DA INSTRUÇÃO - 14ª VARA DO TRABALHO DE GOIÂNIA

Sem magistrado

ORDINÁRIO

Qtd	Prazo Médio
124	150,16

Nr. Processo	1ª Aud.	Enc. Instrução.	Prazo
RTOrd - 0011554-27.2015.5.18.0018	19/11/15	15/06/16	209
RTOrd - 0011568-23.2015.5.18.0014	21/10/15	20/06/16	243
RTOrd - 0011587-29.2015.5.18.0014	27/11/15	29/06/16	215
RTOrd - 0011588-14.2015.5.18.0014	23/10/15	23/06/16	244
RTOrd - 0011604-65.2015.5.18.0014	28/10/15	15/06/16	231
RTOrd - 0011639-25.2015.5.18.0014	28/10/15	30/06/16	246
RTOrd - 0011647-02.2015.5.18.0014	03/11/15	20/06/16	230
RTOrd - 0011680-89.2015.5.18.0014	06/11/15	06/06/16	213
RTOrd - 0011696-43.2015.5.18.0014	28/10/15	13/06/16	229
RTOrd - 0011702-50.2015.5.18.0014	03/11/15	16/06/16	226
RTOrd - 0011705-05.2015.5.18.0014	06/11/15	14/06/16	221
RTOrd - 0011714-64.2015.5.18.0014	09/11/15	09/06/16	213
RTOrd - 0011733-70.2015.5.18.0014	10/11/15	01/06/16	204
RTOrd - 0011734-55.2015.5.18.0014	11/11/15	21/06/16	223
RTOrd - 0011761-38.2015.5.18.0014	06/11/15	03/06/16	210
RTOrd - 0011770-97.2015.5.18.0014	06/11/15	09/06/16	216
RTOrd - 0011783-96.2015.5.18.0014	19/11/15	21/06/16	215
RTOrd - 0011798-65.2015.5.18.0014	23/11/15	15/06/16	205
RTOrd - 0011819-41.2015.5.18.0014	24/11/15	23/06/16	212
RTOrd - 0011820-26.2015.5.18.0014	20/11/15	15/06/16	208
RTOrd - 0011829-85.2015.5.18.0014	24/11/15	21/06/16	210
RTOrd - 0011886-40.2014.5.18.0014	19/01/15	23/06/16	521
RTOrd - 0011904-18.2015.5.18.0017	25/11/15	23/06/16	211
RTOrd - 0011929-40.2015.5.18.0014	27/11/15	27/06/16	213

Legenda:
1ª Aud.: Data da primeira audiência que ocorrer, Inicial ou UNA;
Enc. da Instrução: Data da conclusão para proferir sentença;
Prazo: Quantidade de dias decorridos da 1ª aud. até o encerramento da instrução.



**PRAZO MÉDIO ENTRE A 1ª AUDIÊNCIA E O
ENCERRAMENTO DA INSTRUÇÃO - 14ª VARA DO
TRABALHO DE GOIÂNIA**

Sem magistrado

ORDINÁRIO

Qtd	Prazo Médio
124	150,16

Nr. Processo	1ª Aud.	Enc. Instrução.	Prazo
RTOrd - 0011968-25.2015.5.18.0018	03/02/16	09/06/16	127
RTOrd - 0012126-92.2015.5.18.0014	18/02/16	17/06/16	120
RTOrd - 0012138-43.2014.5.18.0014	18/03/15	20/06/16	460
RTOrd - 0012145-86.2015.5.18.0018	15/03/16	20/06/16	97
RTOrd - 0012159-82.2015.5.18.0014	22/02/16	23/06/16	122
RTOrd - 0012164-40.2015.5.18.0003	16/05/16	23/06/16	38
RTOrd - 0012173-66.2015.5.18.0014	23/02/16	17/06/16	115

Legenda:

1ª Aud.: Data da primeira audiência que ocorrer, Inicial ou UNA;

Enc. da Instrução: Data da conclusão para proferir sentença;

Prazo: Quantidade de dias decorridos da 1ª aud. até o encerramento da instrução.