

Conceituação

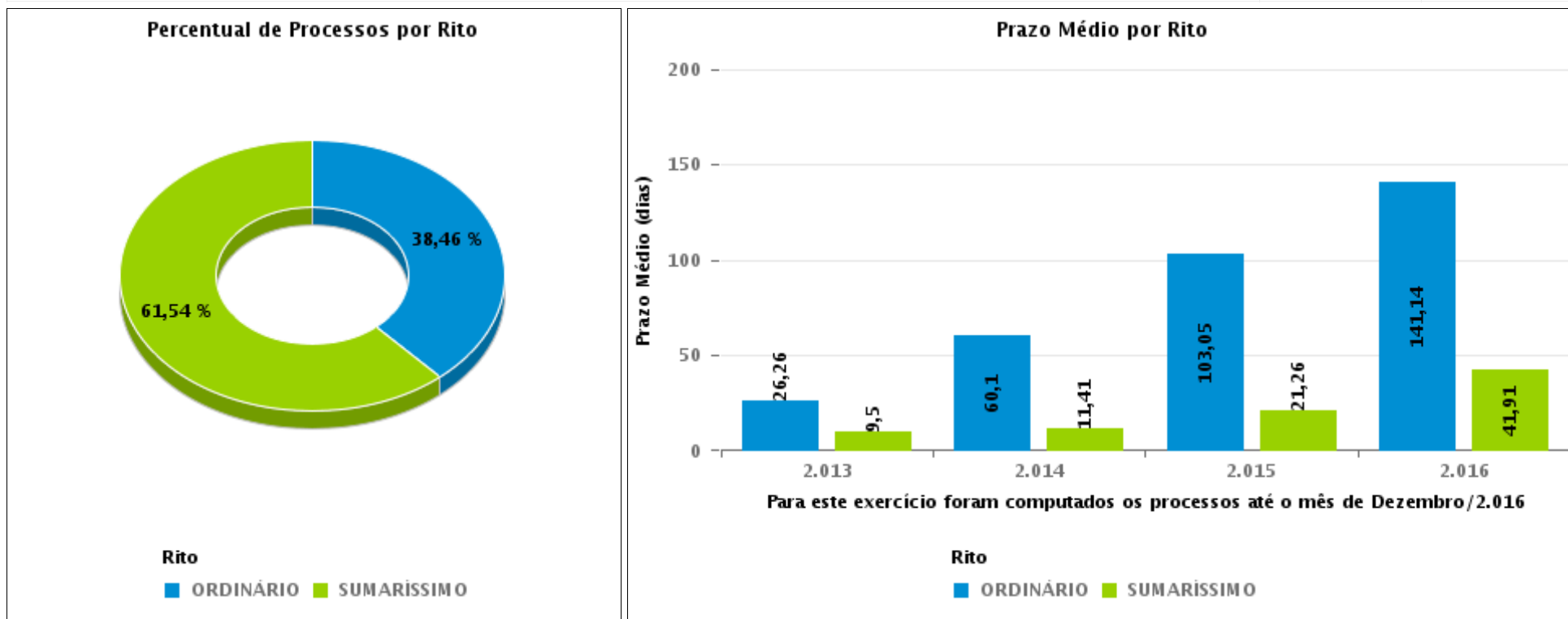
Tema	Prazos Processuais
Relatórios	Evolução Histórica Comparativo por VT Comparativo por Grupo Por Grupo Por VT Por Processo Por Magistrado
Resumo	Apresenta o prazo médio entre a realização da primeira audiência e o encerramento da instrução.
Descrição	O prazo médio é obtido calculando-se a quantidade de dias decorridos entre a data da primeira audiência e a data do encerramento da instrução. Os dados são extraídos baseando-se nos seguintes itens do e-Gestão: 265 e 90265 - Da realização da primeira audiência até o encerramento da instrução processual na fase de conhecimento – rito sumaríssimo; 266 e 90266 – Da realização da primeira audiência até o encerramento da instrução processual na fase de conhecimento – exceto rito sumaríssimo (ordinário)
Origem da informação	e-Gestão
Critérios e transformações	Coletado do e-Gestão, consolidado, otimizado e classificado para análise.
Análises possíveis	Prazo médio entre a realização da primeira audiência e o encerramento da instrução processual na fase de conhecimento, detalhado de forma Geral, Por grupo, por VT, Por Processo e Por Magistrado.



EVOLUÇÃO HISTÓRICA DOS PRAZOS PROCESSUAIS ENTRE A 1ª AUDIÊNCIA E O ENCERRAMENTO DA INSTRUÇÃO - 4ª VARA DO TRABALHO DE ANÁPOLIS

Data do encerramento da instrução entre 1/6/2016 e 30/6/2016 23:59:59

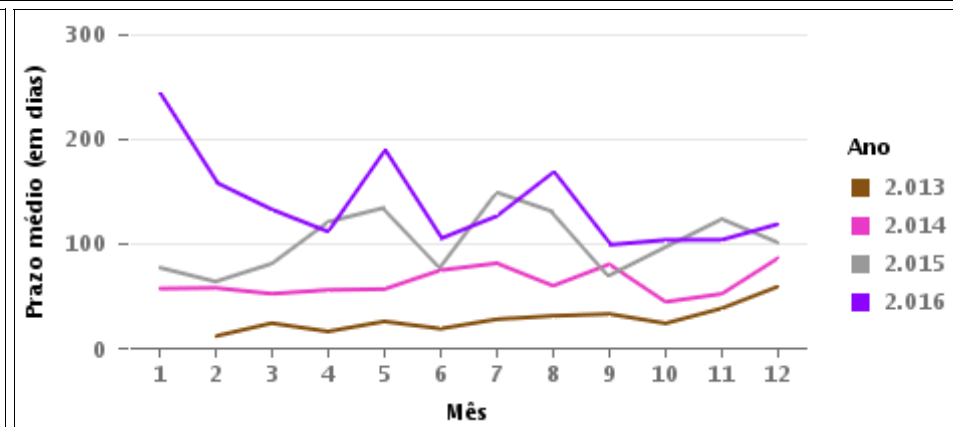
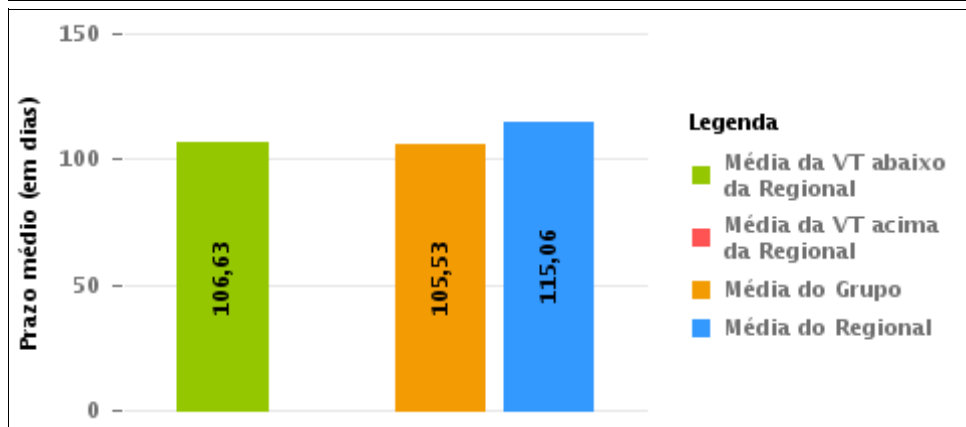
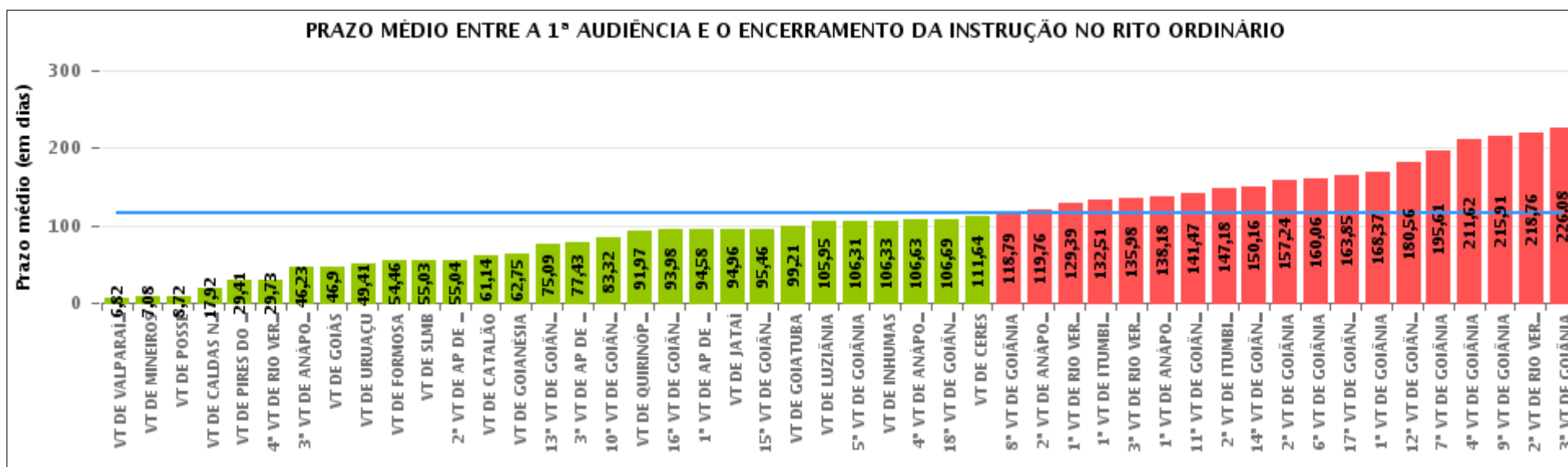
Rito	Qtd	Prazo Médio
ORDINÁRIO	70	106,63
SUMARÍSSIMO	112	16,03
Total/Média	182	50,87





COMPARATIVO DO PRAZO MÉDIO ENTRE A 1ª AUDIÊNCIA E O ENCERRAMENTO DA INSTRUÇÃO - 4ª VARA DO TRABALHO DE ANÁPOLIS

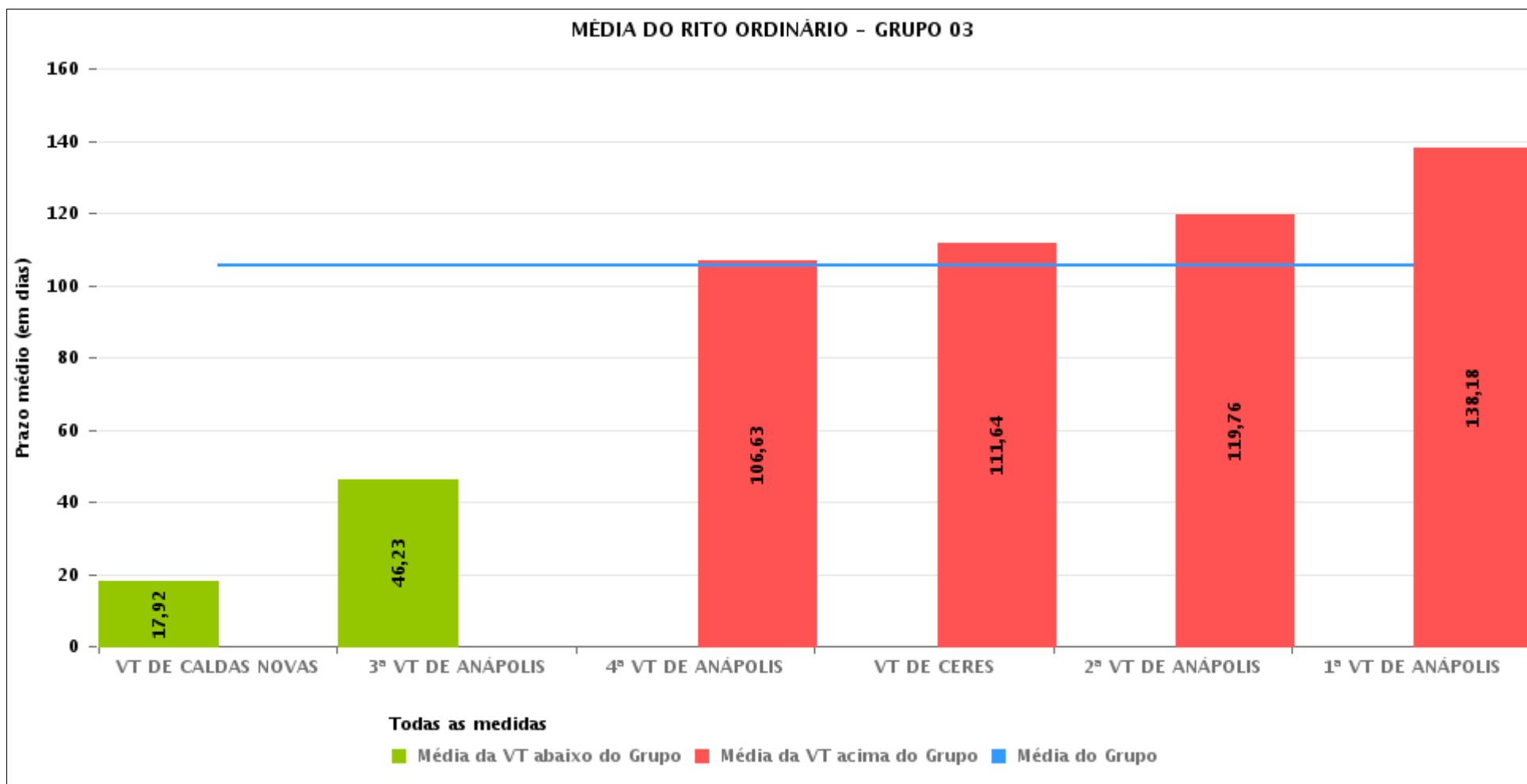
Data do encerramento da instrução entre 1/6/2016 e 30/6/2016 23:59:59





COMPARATIVO DO PRAZO MÉDIO ENTRE A 1ª AUDIÊNCIA E O ENCERRAMENTO DA INSTRUÇÃO ENTRE AS VARAS DO GRUPO

Data do encerramento da instrução entre 1/6/2016 e 30/6/2016 23:59:59





PRAZO MÉDIO ENTRE A 1ª AUDIÊNCIA E O ENCERRAMENTO DA INSTRUÇÃO POR GRUPO

Data do encerramento da instrução entre 1/6/2016 e 30/6/2016 23:59:59

Rito	Grupo	Qtd. Processos	Prazo Médio (dias)	Ranking
ORDINÁRIO	GRUPO 01	54	8,72	1°
	GRUPO 02	106	45,72	2°
	GRUPO 06	402	72,32	3°
	GRUPO 04	839	97,46	4°
	GRUPO 03	742	105,53	5°
	GRUPO 05	3.179	131,45	6°

<p>Legenda:</p> <p># Grupo 01 – Até 750 VT de Posse</p> <p># Grupo 02 – De 751 a 1000 VT de Formosa VT de Pires do Rio</p> <p># Grupo 03 – De 1001 a 1500 VT de Ceres 1ª VT de Anápolis 2ª VT de Anápolis 3ª VT de Anápolis 4ª VT de Anápolis VT de Caldas Novas</p>	<p># Grupo 04 – De 1501 a 2000 VT de Catalão VT de Goiatuba 1ª VT de Itumbiara 2ª VT de Itumbiara VT de Jataí VT de Luziânia VT de Mineiros VT de Quirinópolis</p> <p># Grupo 05 – De 2001 a 2500 1ª VT de Goiânia 2ª VT de Goiânia 3ª VT de Goiânia 4ª VT de Goiânia 5ª VT de Goiânia 6ª VT de Goiânia 7ª VT de Goiânia</p>	<p>8ª VT de Goiânia 9ª VT de Goiânia 10ª VT de Goiânia 11ª VT de Goiânia 12ª VT de Goiânia 13ª VT de Goiânia 14ª VT de Goiânia 15ª VT de Goiânia 16ª VT de Goiânia 17ª VT de Goiânia 18ª VT de Goiânia VT de Goiás VT de Inhumas 1ª VT de Rio Verde 2ª VT de Rio Verde 3ª VT de Rio Verde 4ª VT de Rio Verde VT de Uruaçu VT de São Luis de Montes Belos VT de Valparaíso de Goiás</p>	<p>#Grupo 06 – A partir de 2500 1ª VT de Aparecida de Goiânia 2ª VT de Aparecida de Goiânia 3ª VT de Aparecida de Goiânia VT de Goianésia</p>
--	--	--	---



PRAZO MÉDIO ENTRE A 1ª AUDIÊNCIA E O ENCERRAMENTO DA INSTRUÇÃO DE TODAS AS VARAS DO TRABALHO

Data do encerramento da instrução entre 1/6/2016 e 30/6/2016 23:59:59

ORDINÁRIO

Qtd. Processos	Prazo Médio (dias)
5.322	115,06

Vara do Trabalho	Qtd Processos	Prazo Médio	Ranking
VARA DO TRABALHO DE VALPARAÍSO DE GOIÁS	88	6,82	1°
VARA DO TRABALHO DE MINEIROS	38	7,08	2°
VARA DO TRABALHO DE POSSE	54	8,72	3°
VARA DO TRABALHO DE CALDAS NOVAS	60	17,92	4°
VARA DO TRABALHO DE PIRES DO RIO	37	29,41	5°
4ª VARA DO TRABALHO DE RIO VERDE	121	29,73	6°
3ª VARA DO TRABALHO DE ANÁPOLIS	71	46,23	7°
VARA DO TRABALHO DE GOIÁS	71	46,9	8°
VARA DO TRABALHO DE URUAÇU	130	49,41	9°
VARA DO TRABALHO DE FORMOSA	69	54,46	10°
VARA DO TRABALHO DE SÃO LUIS DE MONTES BELOS	59	55,03	11°
2ª VARA DO TRABALHO DE APARECIDA DE GOIÂNIA	105	55,04	12°
VARA DO TRABALHO DE CATALÃO	139	61,14	13°
VARA DO TRABALHO DE GOIANÉSIA	107	62,75	14°
13ª VARA DO TRABALHO DE GOIÂNIA	98	75,09	15°
3ª VARA DO TRABALHO DE APARECIDA DE GOIÂNIA	81	77,43	16°
10ª VARA DO TRABALHO DE GOIÂNIA	115	83,32	17°
VARA DO TRABALHO DE QUIRINÓPOLIS	151	91,97	18°
16ª VARA DO TRABALHO DE GOIÂNIA	119	93,98	19°
1ª VARA DO TRABALHO DE APARECIDA DE GOIÂNIA	109	94,58	20°
VARA DO TRABALHO DE JATAÍ	51	94,96	21°
15ª VARA DO TRABALHO DE GOIÂNIA	137	95,46	22°
VARA DO TRABALHO DE GOIATUBA	162	99,21	23°
VARA DO TRABALHO DE LUZIÂNIA	101	105,95	24°
5ª VARA DO TRABALHO DE GOIÂNIA	106	106,31	25°
VARA DO TRABALHO DE INHUMAS	180	106,33	26°



PRAZO MÉDIO ENTRE A 1ª AUDIÊNCIA E O ENCERRAMENTO DA INSTRUÇÃO DE TODAS AS VARAS DO TRABALHO

ORDINÁRIO

Qtd. Processos	Prazo Médio (dias)
5.322	115,06

Vara do Trabalho	Qtd Processos	Prazo Médio	Ranking
4ª VARA DO TRABALHO DE ANÁPOLIS	70	106,63	27º
18ª VARA DO TRABALHO DE GOIÂNIA	105	106,69	28º
VARA DO TRABALHO DE CERES	14	111,64	29º
8ª VARA DO TRABALHO DE GOIÂNIA	110	118,79	30º
2ª VARA DO TRABALHO DE ANÁPOLIS	429	119,76	31º
1ª VARA DO TRABALHO DE RIO VERDE	164	129,39	32º
1ª VARA DO TRABALHO DE ITUMBIARA	102	132,51	33º
3ª VARA DO TRABALHO DE RIO VERDE	147	135,98	34º
1ª VARA DO TRABALHO DE ANÁPOLIS	98	138,18	35º
11ª VARA DO TRABALHO DE GOIÂNIA	86	141,47	36º
2ª VARA DO TRABALHO DE ITUMBIARA	95	147,18	37º
14ª VARA DO TRABALHO DE GOIÂNIA	124	150,16	38º
2ª VARA DO TRABALHO DE GOIÂNIA	91	157,24	39º
6ª VARA DO TRABALHO DE GOIÂNIA	132	160,06	40º
17ª VARA DO TRABALHO DE GOIÂNIA	119	163,85	41º
1ª VARA DO TRABALHO DE GOIÂNIA	131	168,37	42º
12ª VARA DO TRABALHO DE GOIÂNIA	129	180,56	43º
7ª VARA DO TRABALHO DE GOIÂNIA	99	195,61	44º
4ª VARA DO TRABALHO DE GOIÂNIA	111	211,62	45º
9ª VARA DO TRABALHO DE GOIÂNIA	108	215,91	46º
2ª VARA DO TRABALHO DE RIO VERDE	170	218,76	47º
3ª VARA DO TRABALHO DE GOIÂNIA	129	226,08	48º



PRAZO MÉDIO ENTRE A 1ª AUDIÊNCIA E O ENCERRAMENTO DA INSTRUÇÃO - 4ª VARA DO TRABALHO DE ANÁPOLIS

Data do encerramento da instrução entre 1/6/2016 e 30/6/2016 23:59:59

4ª VARA DO TRABALHO DE ANÁPOLIS

ORDINÁRIO

Qtd	Prazo Médio
70	106,63

Nr. Processo	1ª Aud.	nc. Instruçã	Prazo
ACum - 0011320-34.2015.5.18.0054	15/03/16	02/06/16	79
ConPag - 0010622-28.2015.5.18.0054	14/07/15	09/06/16	331
Pet - 0010115-33.2016.5.18.0054	18/05/16	07/06/16	20
RTAlç - 0010376-95.2016.5.18.0054	20/06/16	20/06/16	0
RTAlç - 0010786-56.2016.5.18.0054	16/06/16	16/06/16	0
RTOrd - 0010020-03.2016.5.18.0054	05/04/16	17/06/16	73
RTOrd - 0010022-70.2016.5.18.0054	06/06/16	17/06/16	11
RTOrd - 0010024-40.2016.5.18.0054	06/06/16	17/06/16	11
RTOrd - 0010028-77.2016.5.18.0054	16/03/16	08/06/16	84
RTOrd - 0010057-30.2016.5.18.0054	07/03/16	30/06/16	115
RTOrd - 0010100-64.2016.5.18.0054	06/06/16	06/06/16	0
RTOrd - 0010144-83.2016.5.18.0054	03/05/16	10/06/16	38
RTOrd - 0010202-86.2016.5.18.0054	10/05/16	06/06/16	27
RTOrd - 0010212-33.2016.5.18.0054	15/06/16	15/06/16	0
RTOrd - 0010232-24.2016.5.18.0054	15/03/16	01/06/16	78
RTOrd - 0010257-37.2016.5.18.0054	07/06/16	07/06/16	0
RTOrd - 0010263-44.2016.5.18.0054	07/06/16	07/06/16	0
RTOrd - 0010266-96.2016.5.18.0054	07/06/16	07/06/16	0
RTOrd - 0010278-13.2016.5.18.0054	07/06/16	07/06/16	0
RTOrd - 0010293-79.2016.5.18.0054	06/06/16	07/06/16	1
RTOrd - 0010294-64.2016.5.18.0054	07/06/16	07/06/16	0
RTOrd - 0010303-26.2016.5.18.0054	30/06/16	30/06/16	0

Legenda:

1ª Aud.: Data da primeira audiência que ocorrer, Inicial ou UNA;

Enc. da Instrução: Data da conclusão para proferir sentença;

Prazo: Quantidade de dias decorridos da 1ª aud. até o encerramento da instrução.



PRAZO MÉDIO ENTRE A 1ª AUDIÊNCIA E O ENCERRAMENTO DA INSTRUÇÃO - 4ª VARA DO TRABALHO DE ANÁPOLIS

4ª VARA DO TRABALHO DE ANÁPOLIS

ORDINÁRIO

Qtd	Prazo Médio
70	106,63

Nr. Processo	1ª Aud.	nc. Instruça	Prazo
RTOOrd - 0010306-15.2015.5.18.0054	28/04/15	01/06/16	400
RTOOrd - 0010314-55.2016.5.18.0054	02/06/16	02/06/16	0
RTOOrd - 0010330-09.2016.5.18.0054	07/06/16	07/06/16	0
RTOOrd - 0010332-76.2016.5.18.0054	21/06/16	21/06/16	0
RTOOrd - 0010334-46.2016.5.18.0054	06/06/16	07/06/16	1
RTOOrd - 0010337-98.2016.5.18.0054	01/06/16	01/06/16	0
RTOOrd - 0010341-38.2016.5.18.0054	27/06/16	27/06/16	0
RTOOrd - 0010355-22.2016.5.18.0054	30/06/16	30/06/16	0
RTOOrd - 0010357-89.2016.5.18.0054	29/06/16	29/06/16	0
RTOOrd - 0010377-80.2016.5.18.0054	29/06/16	29/06/16	0
RTOOrd - 0010431-46.2016.5.18.0054	01/06/16	02/06/16	1
RTOOrd - 0010435-83.2016.5.18.0054	30/06/16	30/06/16	0
RTOOrd - 0010441-27.2015.5.18.0054	01/06/15	15/06/16	380
RTOOrd - 0010450-52.2016.5.18.0054	31/05/16	01/06/16	1
RTOOrd - 0010454-89.2016.5.18.0054	01/06/16	02/06/16	1
RTOOrd - 0010468-73.2016.5.18.0054	01/06/16	21/06/16	20
RTOOrd - 0010472-13.2016.5.18.0054	01/06/16	02/06/16	1
RTOOrd - 0010488-64.2016.5.18.0054	21/06/16	21/06/16	0
RTOOrd - 0010520-69.2016.5.18.0054	23/06/16	23/06/16	0
RTOOrd - 0010525-28.2015.5.18.0054	15/06/15	27/06/16	378
RTOOrd - 0010529-31.2016.5.18.0054	23/06/16	23/06/16	0
RTOOrd - 0010554-44.2016.5.18.0054	23/06/16	23/06/16	0
RTOOrd - 0010569-47.2015.5.18.0054	05/08/15	29/06/16	329
RTOOrd - 0010583-94.2016.5.18.0054	30/06/16	30/06/16	0
RTOOrd - 0010661-25.2015.5.18.0054	26/08/15	02/06/16	281

Legenda:

1ª Aud.: Data da primeira audiência que ocorrer, Inicial ou UNA;

Enc. da Instrução: Data da conclusão para proferir sentença;

Prazo: Quantidade de dias decorridos da 1ª aud. até o encerramento da instrução.



PRAZO MÉDIO ENTRE A 1ª AUDIÊNCIA E O ENCERRAMENTO DA INSTRUÇÃO - 4ª VARA DO TRABALHO DE ANÁPOLIS

4ª VARA DO TRABALHO DE ANÁPOLIS

ORDINÁRIO

Qtd	Prazo Médio
70	106,63

Nr. Processo	1ª Aud.	nc. Instruçã	Prazo
RTOrd - 0010713-55.2014.5.18.0054	24/07/14	16/06/16	693
RTOrd - 0010822-98.2016.5.18.0054	23/06/16	23/06/16	0
RTOrd - 0010863-02.2015.5.18.0054	21/09/15	13/06/16	266
RTOrd - 0010875-16.2015.5.18.0054	28/09/15	07/06/16	253
RTOrd - 0010886-45.2015.5.18.0054	05/10/15	01/06/16	240
RTOrd - 0010917-02.2014.5.18.0054	16/09/14	16/06/16	639
RTOrd - 0011003-36.2015.5.18.0054	04/11/15	02/06/16	211
RTOrd - 0011110-17.2014.5.18.0054	06/11/14	20/06/16	592
RTOrd - 0011176-34.2013.5.18.0053	04/12/13	08/06/16	917
RTOrd - 0011215-57.2015.5.18.0054	18/02/16	07/06/16	110
RTOrd - 0011217-27.2015.5.18.0054	18/02/16	06/06/16	109
RTOrd - 0011218-12.2015.5.18.0054	18/02/16	06/06/16	109
RTOrd - 0011234-63.2015.5.18.0054	24/02/16	20/06/16	117
RTOrd - 0011254-54.2015.5.18.0054	29/02/16	13/06/16	105
RTOrd - 0011295-21.2015.5.18.0054	15/06/16	15/06/16	0
RTOrd - 0011303-95.2015.5.18.0054	19/04/16	27/06/16	69
RTOrd - 0011322-04.2015.5.18.0054	14/03/16	13/06/16	91
RTOrd - 0011405-20.2015.5.18.0054	06/06/16	06/06/16	0
RTOrd - 0011460-77.2015.5.18.0051	31/05/16	15/06/16	15
RTOrd - 0011488-36.2015.5.18.0054	20/04/16	02/06/16	43
RTOrd - 0011556-83.2015.5.18.0054	07/03/16	28/06/16	113
RTOrd - 0011586-21.2015.5.18.0054	02/03/16	21/06/16	111
RTOrd - 0011587-06.2015.5.18.0054	13/06/16	13/06/16	0

Legenda:

1ª Aud.: Data da primeira audiência que ocorrer, Inicial ou UNA;

Enc. da Instrução: Data da conclusão para proferir sentença;

Prazo: Quantidade de dias decorridos da 1ª aud. até o encerramento da instrução.



**PRAZO MÉDIO ENTRE A 1ª AUDIÊNCIA E O
ENCERRAMENTO DA INSTRUÇÃO - 4ª VARA DO
TRABALHO DE ANÁPOLIS**



PRAZO MÉDIO ENTRE A 1ª AUDIÊNCIA E O ENCERRAMENTO DA INSTRUÇÃO - 4ª VARA DO TRABALHO DE ANÁPOLIS

Data do encerramento da instrução entre 1/6/2016 e 30/6/2016 23:59:59

Sem magistrado

ORDINÁRIO

Qtd	Prazo Médio
70	106,63

Nr. Processo	1ª Aud.	Enc. Instrução.	Prazo
ACum - 0011320-34.2015.5.18.0054	15/03/16	02/06/16	79
ConPag - 0010622-28.2015.5.18.0054	14/07/15	09/06/16	331
Pet - 0010115-33.2016.5.18.0054	18/05/16	07/06/16	20
RTAlç - 0010376-95.2016.5.18.0054	20/06/16	20/06/16	0
RTAlç - 0010786-56.2016.5.18.0054	16/06/16	16/06/16	0
RTOrd - 0010020-03.2016.5.18.0054	05/04/16	17/06/16	73
RTOrd - 0010022-70.2016.5.18.0054	06/06/16	17/06/16	11
RTOrd - 0010024-40.2016.5.18.0054	06/06/16	17/06/16	11
RTOrd - 0010028-77.2016.5.18.0054	16/03/16	08/06/16	84
RTOrd - 0010057-30.2016.5.18.0054	07/03/16	30/06/16	115
RTOrd - 0010100-64.2016.5.18.0054	06/06/16	06/06/16	0
RTOrd - 0010144-83.2016.5.18.0054	03/05/16	10/06/16	38
RTOrd - 0010202-86.2016.5.18.0054	10/05/16	06/06/16	27
RTOrd - 0010212-33.2016.5.18.0054	15/06/16	15/06/16	0
RTOrd - 0010232-24.2016.5.18.0054	15/03/16	01/06/16	78
RTOrd - 0010257-37.2016.5.18.0054	07/06/16	07/06/16	0
RTOrd - 0010263-44.2016.5.18.0054	07/06/16	07/06/16	0
RTOrd - 0010266-96.2016.5.18.0054	07/06/16	07/06/16	0
RTOrd - 0010278-13.2016.5.18.0054	07/06/16	07/06/16	0
RTOrd - 0010293-79.2016.5.18.0054	06/06/16	07/06/16	1
RTOrd - 0010294-64.2016.5.18.0054	07/06/16	07/06/16	0

Legenda:

1ª Aud.: Data da primeira audiência que ocorrer, Inicial ou UNA;

Enc. da Instrução: Data da conclusão para proferir sentença;

Prazo: Quantidade de dias decorridos da 1ª aud. até o encerramento da instrução.



PRAZO MÉDIO ENTRE A 1ª AUDIÊNCIA E O ENCERRAMENTO DA INSTRUÇÃO - 4ª VARA DO TRABALHO DE ANÁPOLIS

Sem magistrado

ORDINÁRIO

Qtd	Prazo Médio
70	106,63

Nr. Processo	1ª Aud.	Enc. Instrução.	Prazo
RTOrd - 0010303-26.2016.5.18.0054	30/06/16	30/06/16	0
RTOrd - 0010306-15.2015.5.18.0054	28/04/15	01/06/16	400
RTOrd - 0010314-55.2016.5.18.0054	02/06/16	02/06/16	0
RTOrd - 0010330-09.2016.5.18.0054	07/06/16	07/06/16	0
RTOrd - 0010332-76.2016.5.18.0054	21/06/16	21/06/16	0
RTOrd - 0010334-46.2016.5.18.0054	06/06/16	07/06/16	1
RTOrd - 0010337-98.2016.5.18.0054	01/06/16	01/06/16	0
RTOrd - 0010341-38.2016.5.18.0054	27/06/16	27/06/16	0
RTOrd - 0010355-22.2016.5.18.0054	30/06/16	30/06/16	0
RTOrd - 0010357-89.2016.5.18.0054	29/06/16	29/06/16	0
RTOrd - 0010377-80.2016.5.18.0054	29/06/16	29/06/16	0
RTOrd - 0010431-46.2016.5.18.0054	01/06/16	02/06/16	1
RTOrd - 0010435-83.2016.5.18.0054	30/06/16	30/06/16	0
RTOrd - 0010441-27.2015.5.18.0054	01/06/15	15/06/16	380
RTOrd - 0010450-52.2016.5.18.0054	31/05/16	01/06/16	1
RTOrd - 0010454-89.2016.5.18.0054	01/06/16	02/06/16	1
RTOrd - 0010468-73.2016.5.18.0054	01/06/16	21/06/16	20
RTOrd - 0010472-13.2016.5.18.0054	01/06/16	02/06/16	1
RTOrd - 0010488-64.2016.5.18.0054	21/06/16	21/06/16	0
RTOrd - 0010520-69.2016.5.18.0054	23/06/16	23/06/16	0
RTOrd - 0010525-28.2015.5.18.0054	15/06/15	27/06/16	378
RTOrd - 0010529-31.2016.5.18.0054	23/06/16	23/06/16	0
RTOrd - 0010554-44.2016.5.18.0054	23/06/16	23/06/16	0
RTOrd - 0010569-47.2015.5.18.0054	05/08/15	29/06/16	329

Legenda:
1ª Aud.: Data da primeira audiência que ocorrer, Inicial ou UNA;
Enc. da Instrução: Data da conclusão para proferir sentença;
Prazo: Quantidade de dias decorridos da 1ª aud. até o encerramento da instrução.



PRAZO MÉDIO ENTRE A 1ª AUDIÊNCIA E O ENCERRAMENTO DA INSTRUÇÃO - 4ª VARA DO TRABALHO DE ANÁPOLIS

Sem magistrado

ORDINÁRIO

Qtd	Prazo Médio
70	106,63

Nr. Processo	1ª Aud.	Enc. Instrução.	Prazo
RTOrd - 0010583-94.2016.5.18.0054	30/06/16	30/06/16	0
RTOrd - 0010661-25.2015.5.18.0054	26/08/15	02/06/16	281
RTOrd - 0010713-55.2014.5.18.0054	24/07/14	16/06/16	693
RTOrd - 0010822-98.2016.5.18.0054	23/06/16	23/06/16	0
RTOrd - 0010863-02.2015.5.18.0054	21/09/15	13/06/16	266
RTOrd - 0010875-16.2015.5.18.0054	28/09/15	07/06/16	253
RTOrd - 0010886-45.2015.5.18.0054	05/10/15	01/06/16	240
RTOrd - 0010917-02.2014.5.18.0054	16/09/14	16/06/16	639
RTOrd - 0011003-36.2015.5.18.0054	04/11/15	02/06/16	211
RTOrd - 0011110-17.2014.5.18.0054	06/11/14	20/06/16	592
RTOrd - 0011176-34.2013.5.18.0053	04/12/13	08/06/16	917
RTOrd - 0011215-57.2015.5.18.0054	18/02/16	07/06/16	110
RTOrd - 0011217-27.2015.5.18.0054	18/02/16	06/06/16	109
RTOrd - 0011218-12.2015.5.18.0054	18/02/16	06/06/16	109
RTOrd - 0011234-63.2015.5.18.0054	24/02/16	20/06/16	117
RTOrd - 0011254-54.2015.5.18.0054	29/02/16	13/06/16	105
RTOrd - 0011295-21.2015.5.18.0054	15/06/16	15/06/16	0
RTOrd - 0011303-95.2015.5.18.0054	19/04/16	27/06/16	69
RTOrd - 0011322-04.2015.5.18.0054	14/03/16	13/06/16	91
RTOrd - 0011405-20.2015.5.18.0054	06/06/16	06/06/16	0
RTOrd - 0011460-77.2015.5.18.0051	31/05/16	15/06/16	15
RTOrd - 0011488-36.2015.5.18.0054	20/04/16	02/06/16	43
RTOrd - 0011556-83.2015.5.18.0054	07/03/16	28/06/16	113
RTOrd - 0011586-21.2015.5.18.0054	02/03/16	21/06/16	111

Legenda:
1ª Aud.: Data da primeira audiência que ocorrer, Inicial ou UNA;
Enc. da Instrução: Data da conclusão para proferir sentença;
Prazo: Quantidade de dias decorridos da 1ª aud. até o encerramento da instrução.



**PRAZO MÉDIO ENTRE A 1ª AUDIÊNCIA E O
ENCERRAMENTO DA INSTRUÇÃO - 4ª VARA DO
TRABALHO DE ANÁPOLIS**

Sem magistrado

ORDINÁRIO

Qtd	Prazo Médio
70	106,63

Nr. Processo	1ª Aud.	Enc. Instrução.	Prazo
RTOrd - 0011587-06.2015.5.18.0054	13/06/16	13/06/16	0

Legenda:

1ª Aud.: Data da primeira audiência que ocorrer, Inicial ou UNA;

Enc. da Instrução: Data da conclusão para proferir sentença;

Prazo: Quantidade de dias decorridos da 1ª aud. até o encerramento da instrução.