

## Conceituação

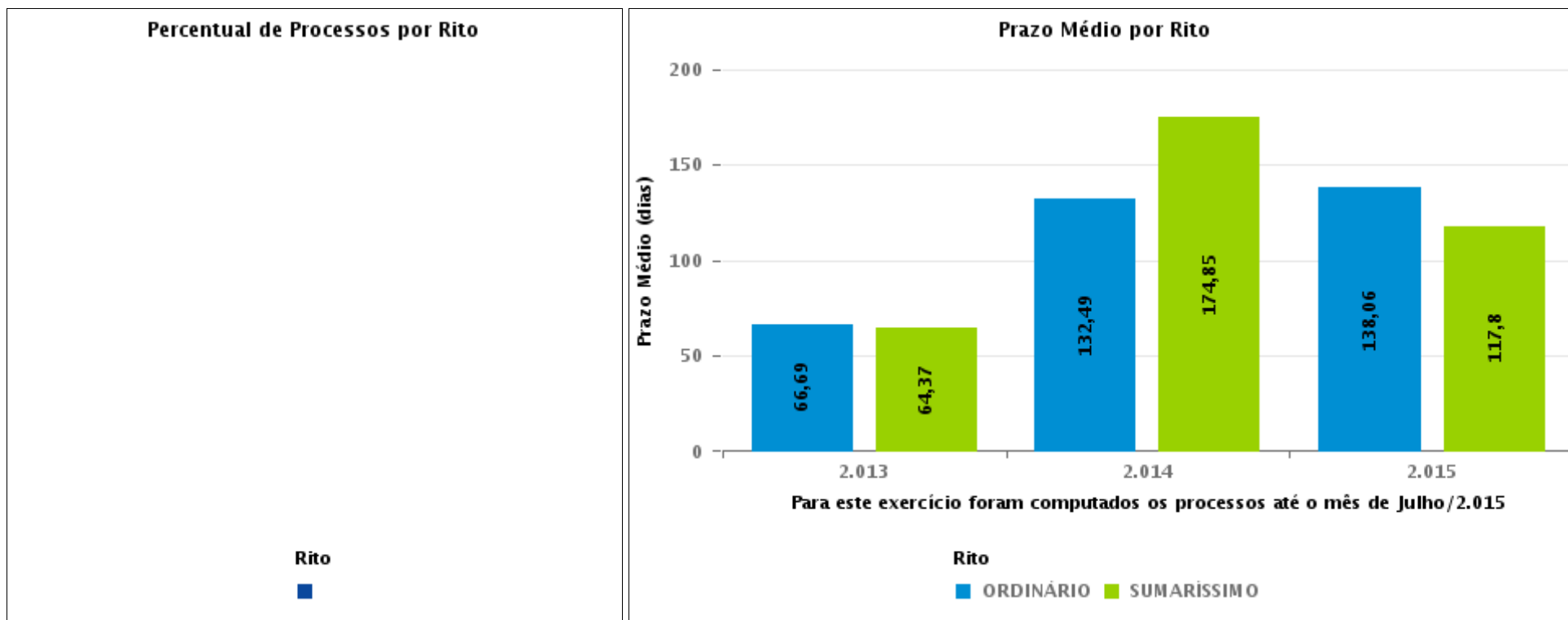
Tema	Prazos Processuais
<b>Relatórios</b>	Evolução Histórica Comparativo por VT Comparativo por Grupo Por Grupo Por VT Por Processo Por Magistrado
<b>Resumo</b>	Apresenta o prazo médio desde o ajuizamento da ação até o encerramento da instrução.
<b>Descrição</b>	O prazo médio é obtido calculando-se a quantidade de dias decorridos desde o ajuizamento até o encerramento da instrução. Os dados são extraídos baseando-se nos itens do e-Gestão:  267 e 90267 - Do ajuizamento da ação até o encerramento da instrução na fase de conhecimento – rito sumaríssimo;  268 e 90268 – Do ajuizamento da ação até o encerramento da instrução na fase de conhecimento – exceto rito sumaríssimo (ordinário)
<b>Origem da informação</b>	e-Gestão
<b>Critérios e transformações</b>	Coletado do e-Gestão, consolidado, otimizado e classificado para análise.
<b>Análises possíveis</b>	Prazo médio entre o ajuizamento da ação e o encerramento da instrução, detalhado de forma Geral, Por grupo, por VT, Por Processo e Por Magistrado.



## EVOLUÇÃO HISTÓRICA DOS PRAZOS PROCESSUAIS ENTRE O AJUIZAMENTO E O ENCERRAMENTO DA INSTRUÇÃO - POSTO AVANÇADO DE IPORÁ

Data do encerramento da instrução entre 1/6/2016 e 30/6/2016 23:59:59

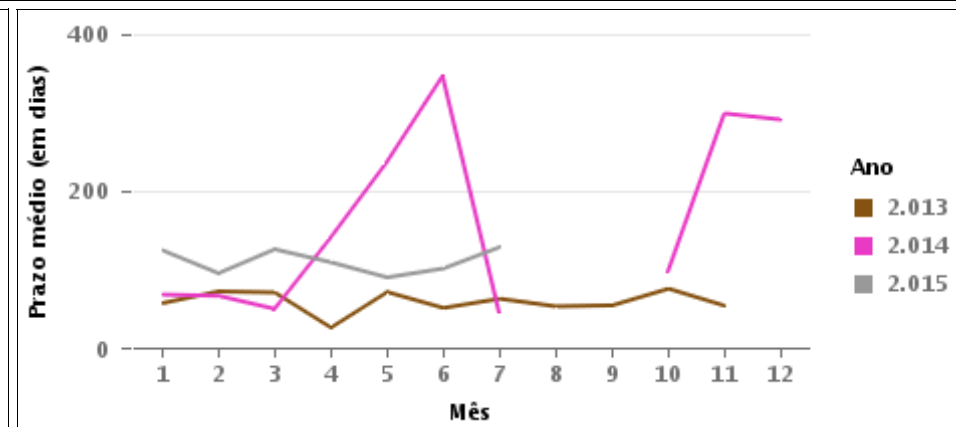
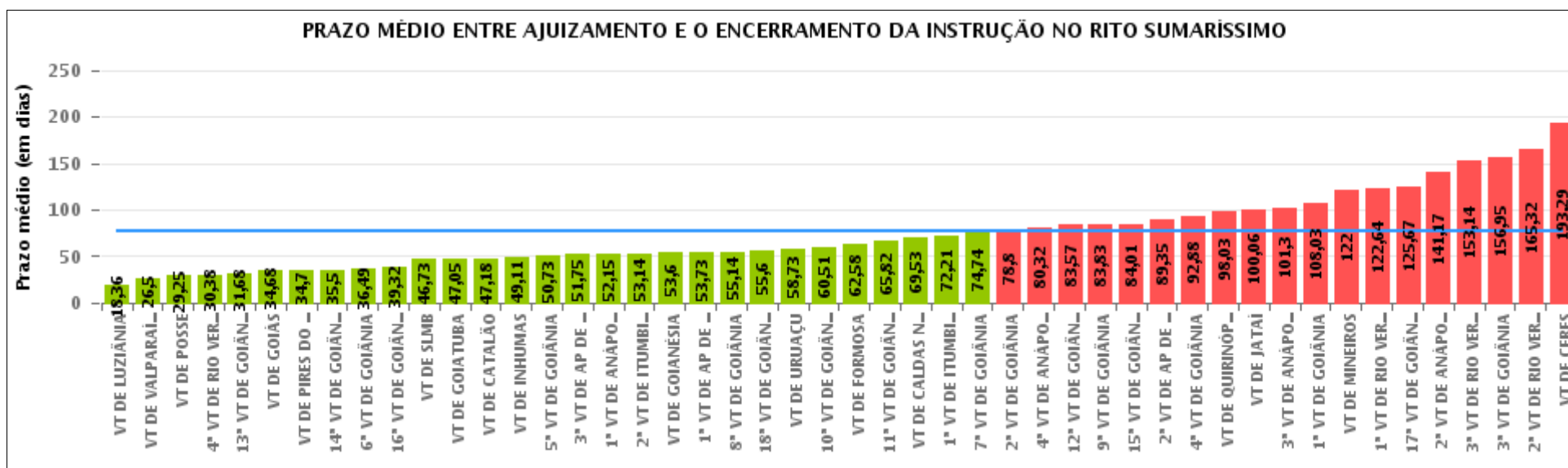
Rito	Qty	Prazo Médio
Total/Média		





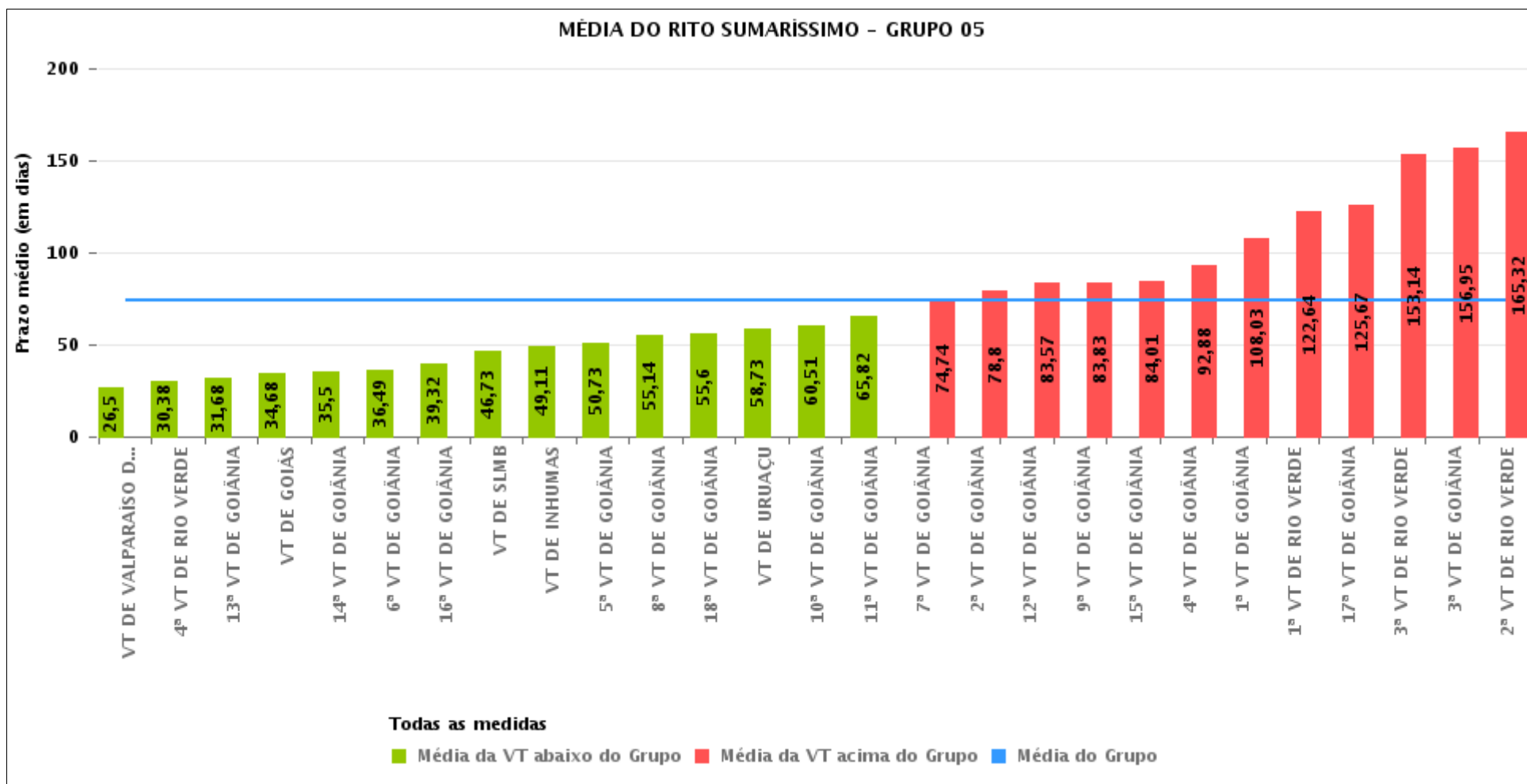
## COMPARATIVO DO PRAZO MÉDIO ENTRE O AJUIZAMENTO E O ENCERRAMENTO DA INSTRUÇÃO - POSTO AVANÇADO DE IPORÁ

Data do encerramento da instrução entre 1/6/2016 e 30/6/2016 23:59:59



## COMPARATIVO DO PRAZO MÉDIO ENTRE O AJUIZAMENTO E O ENCERRAMENTO DA INSTRUÇÃO ENTRE AS VARAS DO GRUPO

Data do encerramento da instrução entre 1/6/2016 e 30/6/2016 23:59:59





## PRAZO MÉDIO ENTRE O AJUIZAMENTO E O ENCERRAMENTO DA INSTRUÇÃO POR GRUPO

Data do encerramento da instrução entre 1/6/2016 e 30/6/2016 23:59:59

Rito	Grupo	Qtd. Processos	Prazo Médio (dias)	Ranking
SUMARÍSSIMO	GRUPO 01	32	29,25	1°
	GRUPO 02	80	52,13	2°
	GRUPO 04	693	56,9	3°
	GRUPO 06	481	61,93	4°
	GRUPO 05	2.705	73,86	5°
	GRUPO 03	776	117,29	6°

<p>Legenda:</p> <p># Grupo 01 – Até 750 VT de Posse</p> <p># Grupo 02 – De 751 a 1000 VT de Formosa VT de Pires do Rio</p> <p># Grupo 03 – De 1001 a 1500 VT de Ceres 1ª VT de Anápolis 2ª VT de Anápolis 3ª VT de Anápolis 4ª VT de Anápolis VT de Caldas Novas</p>	<p># Grupo 04 – De 1501 a 2000 VT de Catalão VT de Goiatuba 1ª VT de Itumbiara 2ª VT de Itumbiara VT de Jataí VT de Luziânia VT de Mineiros VT de Quirinópolis</p> <p># Grupo 05 – De 2001 a 2500 1ª VT de Goiânia 2ª VT de Goiânia 3ª VT de Goiânia 4ª VT de Goiânia 5ª VT de Goiânia 6ª VT de Goiânia 7ª VT de Goiânia</p>	<p>8ª VT de Goiânia 9ª VT de Goiânia 10ª VT de Goiânia 11ª VT de Goiânia 12ª VT de Goiânia 13ª VT de Goiânia 14ª VT de Goiânia 15ª VT de Goiânia 16ª VT de Goiânia 17ª VT de Goiânia 18ª VT de Goiânia VT de Goiás VT de Inhumas 1ª VT de Rio Verde 2ª VT de Rio Verde 3ª VT de Rio Verde 4ª VT de Rio Verde VT de Uruaçu VT de São Luis de Montes Belos VT de Valparaíso de Goiás</p>	<p>#Grupo 06 – A partir de 2500 1ª VT de Aparecida de Goiânia 2ª VT de Aparecida de Goiânia 3ª VT de Aparecida de Goiânia VT de Goianésia</p>
--	--	--	---



## PRAZO MÉDIO ENTRE O AJUIZAMENTO E O ENCERRAMENTO DA INSTRUÇÃO DE TODAS AS VARAS DO TRABALHO

Data do encerramento da instrução entre 1/6/2016 e 30/6/2016 23:59:59

### SUMARÍSSIMO

Qtd. Processos	Prazo Médio (dias)
4.767	76,6

Vara do Trabalho	Qtd Processos	Prazo Médio	Ranking
VARA DO TRABALHO DE LUZIÂNIA	138	18,36	1°
VARA DO TRABALHO DE VALPARAÍSO DE GOIÁS	161	26,5	2°
VARA DO TRABALHO DE POSSE	32	29,25	3°
4ª VARA DO TRABALHO DE RIO VERDE	58	30,38	4°
13ª VARA DO TRABALHO DE GOIÂNIA	110	31,68	5°
VARA DO TRABALHO DE GOIÁS	105	34,68	6°
VARA DO TRABALHO DE PIRES DO RIO	30	34,7	7°
14ª VARA DO TRABALHO DE GOIÂNIA	120	35,5	8°
6ª VARA DO TRABALHO DE GOIÂNIA	92	36,49	9°
16ª VARA DO TRABALHO DE GOIÂNIA	90	39,32	10°
VARA DO TRABALHO DE SÃO LUIS DE MONTES BELOS	90	46,73	11°
VARA DO TRABALHO DE GOIATUBA	154	47,05	12°
VARA DO TRABALHO DE CATALÃO	113	47,18	13°
VARA DO TRABALHO DE INHUMAS	71	49,11	14°
5ª VARA DO TRABALHO DE GOIÂNIA	100	50,73	15°
3ª VARA DO TRABALHO DE APARECIDA DE GOIÂNIA	102	51,75	16°
1ª VARA DO TRABALHO DE ANÁPOLIS	100	52,15	17°
2ª VARA DO TRABALHO DE ITUMBIARA	74	53,14	18°
VARA DO TRABALHO DE GOIANÉSIA	181	53,6	19°
1ª VARA DO TRABALHO DE APARECIDA DE GOIÂNIA	81	53,73	20°
8ª VARA DO TRABALHO DE GOIÂNIA	86	55,14	21°
18ª VARA DO TRABALHO DE GOIÂNIA	102	55,6	22°
VARA DO TRABALHO DE URUAÇU	109	58,73	23°
10ª VARA DO TRABALHO DE GOIÂNIA	84	60,51	24°
VARA DO TRABALHO DE FORMOSA	50	62,58	25°
11ª VARA DO TRABALHO DE GOIÂNIA	87	65,82	26°



## PRAZO MÉDIO ENTRE O AJUIZAMENTO E O ENCERRAMENTO DA INSTRUÇÃO DE TODAS AS VARAS DO TRABALHO

### SUMARÍSSIMO

Qtd. Processos	Prazo Médio (dias)
4.767	76,6

Vara do Trabalho	Qtd Processos	Prazo Médio	Ranking
VARA DO TRABALHO DE CALDAS NOVAS	96	69,53	27°
1ª VARA DO TRABALHO DE ITUMBIARA	56	72,21	28°
7ª VARA DO TRABALHO DE GOIÂNIA	92	74,74	29°
2ª VARA DO TRABALHO DE GOIÂNIA	99	78,8	30°
4ª VARA DO TRABALHO DE ANÁPOLIS	150	80,32	31°
12ª VARA DO TRABALHO DE GOIÂNIA	127	83,57	32°
9ª VARA DO TRABALHO DE GOIÂNIA	109	83,83	33°
15ª VARA DO TRABALHO DE GOIÂNIA	101	84,01	34°
2ª VARA DO TRABALHO DE APARECIDA DE GOIÂNIA	117	89,35	35°
4ª VARA DO TRABALHO DE GOIÂNIA	105	92,88	36°
VARA DO TRABALHO DE QUIRINÓPOLIS	59	98,03	37°
VARA DO TRABALHO DE JATAÍ	69	100,06	38°
3ª VARA DO TRABALHO DE ANÁPOLIS	91	101,3	39°
1ª VARA DO TRABALHO DE GOIÂNIA	95	108,03	40°
VARA DO TRABALHO DE MINEIROS	30	122	41°
1ª VARA DO TRABALHO DE RIO VERDE	134	122,64	42°
17ª VARA DO TRABALHO DE GOIÂNIA	132	125,67	43°
2ª VARA DO TRABALHO DE ANÁPOLIS	147	141,17	44°
3ª VARA DO TRABALHO DE RIO VERDE	58	153,14	45°
3ª VARA DO TRABALHO DE GOIÂNIA	98	156,95	46°
2ª VARA DO TRABALHO DE RIO VERDE	90	165,32	47°
VARA DO TRABALHO DE CERES	192	193,29	48°



## PRAZO MÉDIO ENTRE O AJUIZAMENTO E O ENCERRAMENTO DA INSTRUÇÃO - POSTO AVANÇADO DE IPORÁ

Data do encerramento da instrução entre 1/6/2016 e 30/6/2016 23:59:59

Qtd	Prazo Médio

Nr. Processo	Ajuiz.	nc. Instruçã	Prazo

**Legenda:**

Ajuiz. Data do Ajuizamento;

Enc. da Instrução: Data da conclusão para proferir sentença;

Prazo: Quantidade de dias decorridos do ajuizamento até o encerramento da instrução.





## PRAZO MÉDIO ENTRE O AJUIZAMENTO E O ENCERRAMENTO DA INSTRUÇÃO - POSTO AVANÇADO DE IPORÁ

Data do encerramento da instrução entre 1/6/2016 e 30/6/2016 23:59:59

Qtd	Prazo Médio

Nr. Processo	Ajuiz.	nc. Instruçã	Prazo

**Legenda:**

Ajuiz. Data do Ajuizamento;

Enc. da Instrução: Data da conclusão para proferir sentença;

Prazo: Quantidade de dias decorridos do ajuizamento até o encerramento da instrução.