

Conceituação

Tema	Prazos Processuais
Relatórios	Evolução Histórica Comparativo por VT Comparativo por Grupo Por Grupo Por VT Por Processo Por Magistrado
Resumo	Apresenta o prazo médio desde o ajuizamento da ação até o encerramento da instrução.
Descrição	O prazo médio é obtido calculando-se a quantidade de dias decorridos desde o ajuizamento até o encerramento da instrução. Os dados são extraídos baseando-se nos itens do e-Gestão: 267 e 90267 - Do ajuizamento da ação até o encerramento da instrução na fase de conhecimento – rito sumaríssimo; 268 e 90268 – Do ajuizamento da ação até o encerramento da instrução na fase de conhecimento – exceto rito sumaríssimo (ordinário)
Origem da informação	e-Gestão
Critérios e transformações	Coletado do e-Gestão, consolidado, otimizado e classificado para análise.
Análises possíveis	Prazo médio entre o ajuizamento da ação e o encerramento da instrução, detalhado de forma Geral, Por grupo, por VT, Por Processo e Por Magistrado.

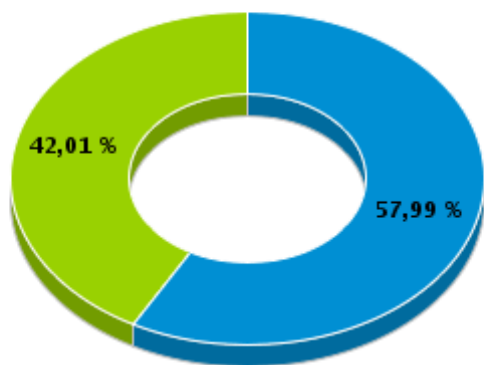


EVOLUÇÃO HISTÓRICA DOS PRAZOS PROCESSUAIS ENTRE O AJUIZAMENTO E O ENCERRAMENTO DA INSTRUÇÃO - 7ª VARA DO TRABALHO DE GOIÂNIA

Data do encerramento da instrução entre 1/6/2016 e 30/6/2016 23:59:59

Rito	Qtd	Prazo Médio
ORDINÁRIO	127	304,85
SUMARÍSSIMO	92	74,74
Total/Média	219	208,18

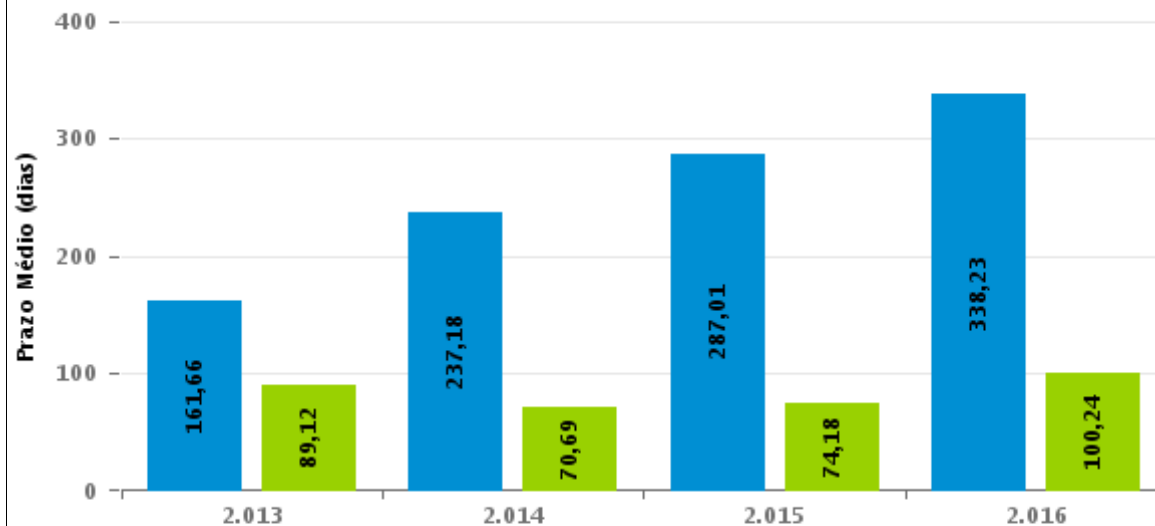
Percentual de Processos por Rito



Rito

■ ORDINÁRIO ■ SUMARÍSSIMO

Prazo Médio por Rito



Para este exercício foram computados os processos até o mês de Dezembro/2.016

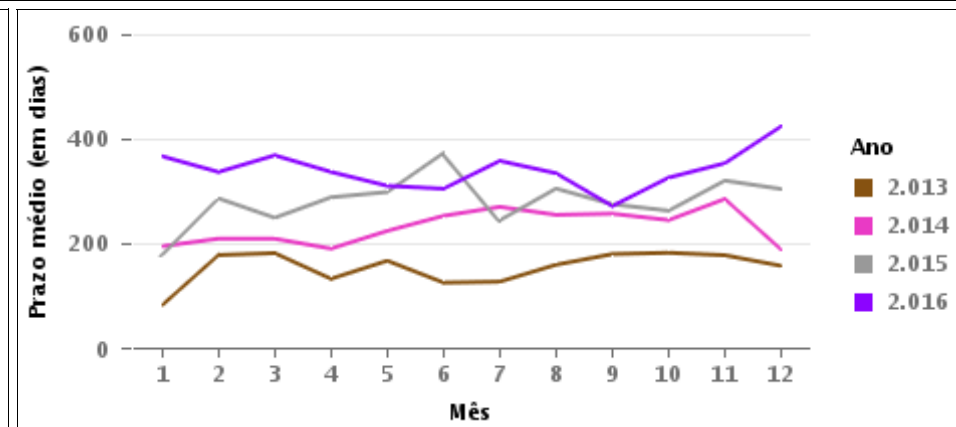
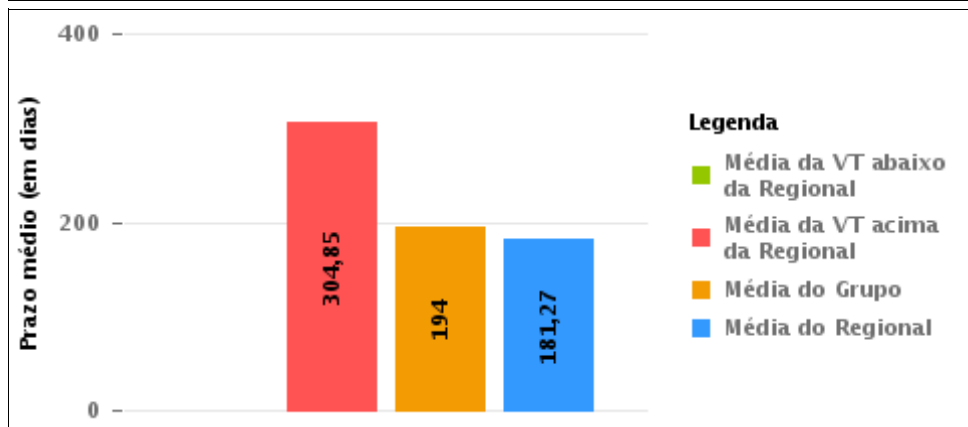
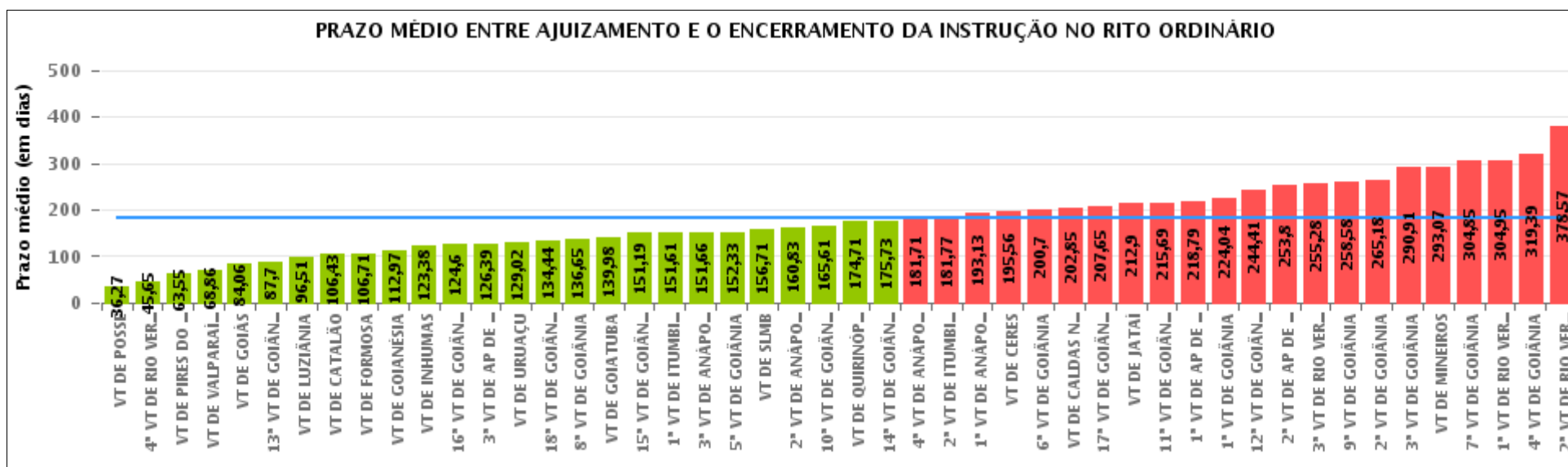
Rito

■ ORDINÁRIO ■ SUMARÍSSIMO



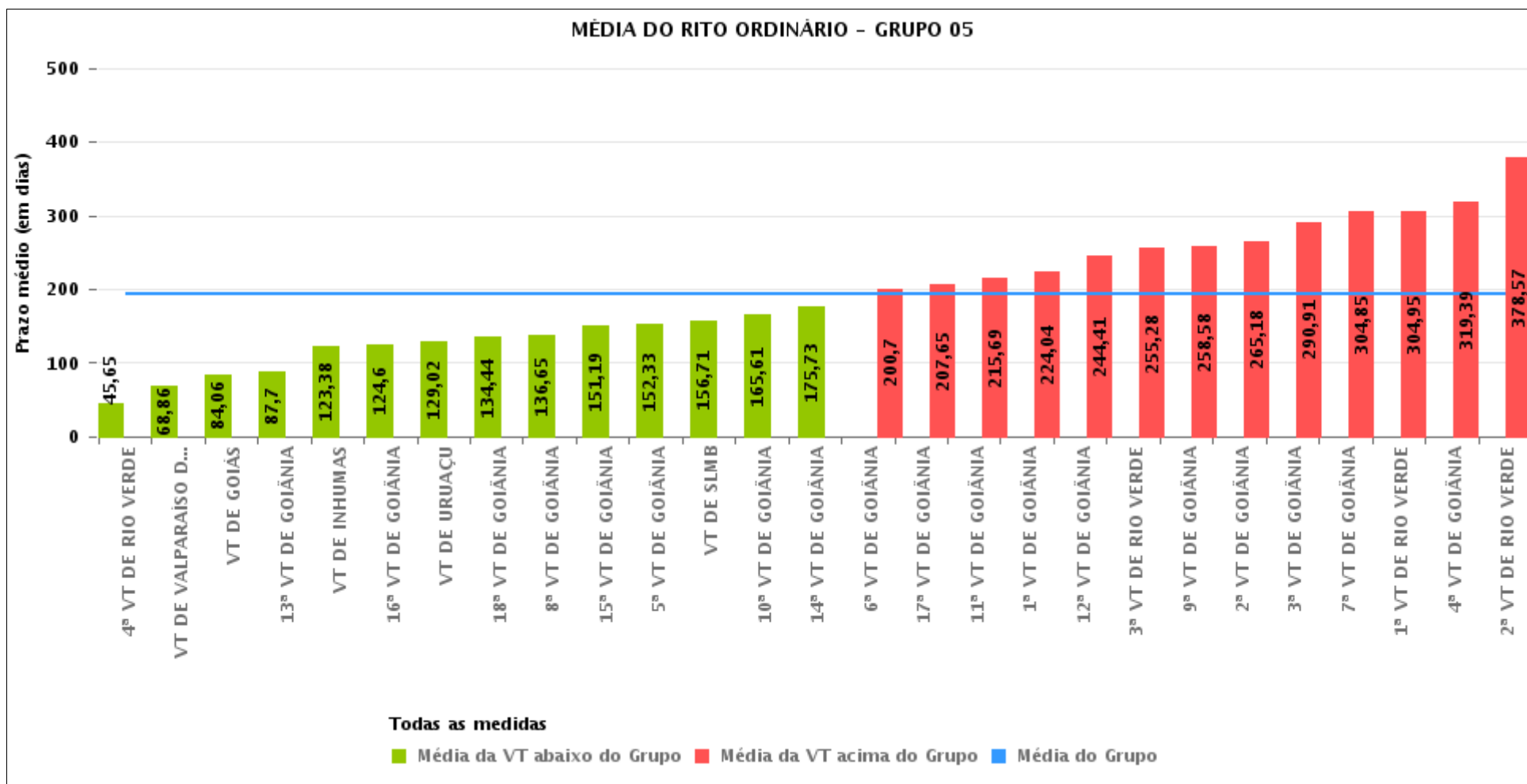
COMPARATIVO DO PRAZO MÉDIO ENTRE O AJUIZAMENTO E O ENCERRAMENTO DA INSTRUÇÃO - 7ª VARA DO TRABALHO DE GOIÂNIA

Data do encerramento da instrução entre 1/6/2016 e 30/6/2016 23:59:59



COMPARATIVO DO PRAZO MÉDIO ENTRE O AJUIZAMENTO E O ENCERRAMENTO DA INSTRUÇÃO ENTRE AS VARAS DO GRUPO

Data do encerramento da instrução entre 1/6/2016 e 30/6/2016 23:59:59





PRAZO MÉDIO ENTRE O AJUIZAMENTO E O ENCERRAMENTO DA INSTRUÇÃO POR GRUPO

Data do encerramento da instrução entre 1/6/2016 e 30/6/2016 23:59:59

Rito	Grupo	Qtd. Processos	Prazo Médio (dias)	Ranking
ORDINÁRIO	GRUPO 01	59	36,27	1°
	GRUPO 02	110	91,02	2°
	GRUPO 04	1.028	157,32	3°
	GRUPO 03	828	172,59	4°
	GRUPO 06	474	186,42	5°
	GRUPO 05	3.759	194	6°

<p>Legenda:</p> <p># Grupo 01 – Até 750 VT de Posse</p> <p># Grupo 02 – De 751 a 1000 VT de Formosa VT de Pires do Rio</p> <p># Grupo 03 – De 1001 a 1500 VT de Ceres 1ª VT de Anápolis 2ª VT de Anápolis 3ª VT de Anápolis 4ª VT de Anápolis VT de Caldas Novas</p>	<p># Grupo 04 – De 1501 a 2000 VT de Catalão VT de Goiatuba 1ª VT de Itumbiara 2ª VT de Itumbiara VT de Jataí VT de Luziânia VT de Mineiros VT de Quirinópolis</p> <p># Grupo 05 – De 2001 a 2500 1ª VT de Goiânia 2ª VT de Goiânia 3ª VT de Goiânia 4ª VT de Goiânia 5ª VT de Goiânia 6ª VT de Goiânia 7ª VT de Goiânia</p>	<p>8ª VT de Goiânia 9ª VT de Goiânia 10ª VT de Goiânia 11ª VT de Goiânia 12ª VT de Goiânia 13ª VT de Goiânia 14ª VT de Goiânia 15ª VT de Goiânia 16ª VT de Goiânia 17ª VT de Goiânia 18ª VT de Goiânia VT de Goiás VT de Inhumas 1ª VT de Rio Verde 2ª VT de Rio Verde 3ª VT de Rio Verde 4ª VT de Rio Verde VT de Uruaçu VT de São Luis de Montes Belos VT de Valparaíso de Goiás</p>	<p>#Grupo 06 – A partir de 2500 1ª VT de Aparecida de Goiânia 2ª VT de Aparecida de Goiânia 3ª VT de Aparecida de Goiânia VT de Goianésia</p>
--	--	--	---



PRAZO MÉDIO ENTRE O AJUIZAMENTO E O ENCERRAMENTO DA INSTRUÇÃO DE TODAS AS VARAS DO TRABALHO

Data do encerramento da instrução entre 1/6/2016 e 30/6/2016 23:59:59

ORDINÁRIO

Qtd. Processos	Prazo Médio (dias)
6.258	181,27

Vara do Trabalho	Qtd Processos	Prazo Médio	Ranking
VARA DO TRABALHO DE POSSE	59	36,27	1°
4ª VARA DO TRABALHO DE RIO VERDE	124	45,65	2°
VARA DO TRABALHO DE PIRES DO RIO	40	63,55	3°
VARA DO TRABALHO DE VALPARAÍSO DE GOIÁS	162	68,86	4°
VARA DO TRABALHO DE GOIÁS	83	84,06	5°
13ª VARA DO TRABALHO DE GOIÂNIA	125	87,7	6°
VARA DO TRABALHO DE LUZIÂNIA	148	96,51	7°
VARA DO TRABALHO DE CATALÃO	151	106,43	8°
VARA DO TRABALHO DE FORMOSA	70	106,71	9°
VARA DO TRABALHO DE GOIANÉSIA	112	112,97	10°
VARA DO TRABALHO DE INHUMAS	204	123,38	11°
16ª VARA DO TRABALHO DE GOIÂNIA	176	124,6	12°
3ª VARA DO TRABALHO DE APARECIDA DE GOIÂNIA	92	126,39	13°
VARA DO TRABALHO DE URUAÇU	217	129,02	14°
18ª VARA DO TRABALHO DE GOIÂNIA	119	134,44	15°
8ª VARA DO TRABALHO DE GOIÂNIA	129	136,65	16°
VARA DO TRABALHO DE GOIATUBA	188	139,98	17°
15ª VARA DO TRABALHO DE GOIÂNIA	161	151,19	18°
1ª VARA DO TRABALHO DE ITUMBIARA	110	151,61	19°
3ª VARA DO TRABALHO DE ANÁPOLIS	77	151,66	20°
5ª VARA DO TRABALHO DE GOIÂNIA	114	152,33	21°
VARA DO TRABALHO DE SÃO LUIS DE MONTES BELOS	72	156,71	22°
2ª VARA DO TRABALHO DE ANÁPOLIS	432	160,83	23°
10ª VARA DO TRABALHO DE GOIÂNIA	129	165,61	24°
VARA DO TRABALHO DE QUIRINÓPOLIS	177	174,71	25°
14ª VARA DO TRABALHO DE GOIÂNIA	147	175,73	26°



PRAZO MÉDIO ENTRE O AJUIZAMENTO E O ENCERRAMENTO DA INSTRUÇÃO DE TODAS AS VARAS DO TRABALHO

ORDINÁRIO

Qtd. Processos	Prazo Médio (dias)
6.258	181,27

Vara do Trabalho	Qtd Processos	Prazo Médio	Ranking
4ª VARA DO TRABALHO DE ANÁPOLIS	83	181,71	27°
2ª VARA DO TRABALHO DE ITUMBIARA	100	181,77	28°
1ª VARA DO TRABALHO DE ANÁPOLIS	112	193,13	29°
VARA DO TRABALHO DE CERES	16	195,56	30°
6ª VARA DO TRABALHO DE GOIÂNIA	139	200,7	31°
VARA DO TRABALHO DE CALDAS NOVAS	108	202,85	32°
17ª VARA DO TRABALHO DE GOIÂNIA	136	207,65	33°
VARA DO TRABALHO DE JATAÍ	73	212,9	34°
11ª VARA DO TRABALHO DE GOIÂNIA	99	215,69	35°
1ª VARA DO TRABALHO DE APARECIDA DE GOIÂNIA	127	218,79	36°
1ª VARA DO TRABALHO DE GOIÂNIA	143	224,04	37°
12ª VARA DO TRABALHO DE GOIÂNIA	146	244,41	38°
2ª VARA DO TRABALHO DE APARECIDA DE GOIÂNIA	143	253,8	39°
3ª VARA DO TRABALHO DE RIO VERDE	157	255,28	40°
9ª VARA DO TRABALHO DE GOIÂNIA	120	258,58	41°
2ª VARA DO TRABALHO DE GOIÂNIA	109	265,18	42°
3ª VARA DO TRABALHO DE GOIÂNIA	141	290,91	43°
VARA DO TRABALHO DE MINEIROS	81	293,07	44°
7ª VARA DO TRABALHO DE GOIÂNIA	127	304,85	45°
1ª VARA DO TRABALHO DE RIO VERDE	182	304,95	46°
4ª VARA DO TRABALHO DE GOIÂNIA	130	319,39	47°
2ª VARA DO TRABALHO DE RIO VERDE	168	378,57	48°



PRAZO MÉDIO ENTRE O AJUIZAMENTO E O ENCERRAMENTO DA INSTRUÇÃO - 7ª VARA DO TRABALHO DE GOIÂNIA

Data do encerramento da instrução entre 1/6/2016 e 30/6/2016 23:59:59

7ª VARA DO TRABALHO DE GOIÂNIA

ORDINÁRIO

Qtd	Prazo Médio
127	304,85

Nr. Processo	Ajuiz.	nc. Instruçã	Prazo
Caulnom - 0011068-41.2016.5.18.0007	12/06/16	24/06/16	12
ConPag - 0010126-09.2016.5.18.0007	26/01/16	07/06/16	133
ConPag - 0010558-28.2016.5.18.0007	29/03/16	13/06/16	76
ConPag - 0010740-14.2016.5.18.0007	26/04/16	07/06/16	42
ConPag - 0010875-26.2016.5.18.0007	12/05/16	16/06/16	35
ET - 0010192-65.2016.5.18.0014	12/02/16	10/06/16	119
ET - 0010626-75.2016.5.18.0007	08/04/16	17/06/16	70
ET - 0010711-61.2016.5.18.0007	20/04/16	03/06/16	44
Pet - 0010975-78.2016.5.18.0007	30/05/16	10/06/16	11
RTAlç - 0010764-42.2016.5.18.0007	28/04/16	07/06/16	40
RTAlç - 0010947-13.2016.5.18.0007	23/05/16	21/06/16	29
RTAlç - 0011016-45.2016.5.18.0007	03/06/16	21/06/16	18
RTAlç - 0011058-94.2016.5.18.0007	10/06/16	29/06/16	19
RTOrd - 0010033-46.2016.5.18.0007	11/01/16	17/06/16	158
RTOrd - 0010071-92.2015.5.18.0007	19/01/15	24/06/16	522
RTOrd - 0010127-91.2016.5.18.0007	26/01/16	06/06/16	132
RTOrd - 0010137-38.2016.5.18.0007	26/01/16	17/06/16	143
RTOrd - 0010152-41.2015.5.18.0007	29/01/15	17/06/16	505
RTOrd - 0010178-05.2016.5.18.0007	02/02/16	21/06/16	140
RTOrd - 0010192-86.2016.5.18.0007	03/02/16	24/06/16	142
RTOrd - 0010233-53.2016.5.18.0007	12/02/16	02/06/16	111
RTOrd - 0010241-64.2015.5.18.0007	12/02/15	22/06/16	496

Legenda:

Ajuiz. Data do Ajuizamento;

Enc. da Instrução: Data da conclusão para proferir sentença;

Prazo: Quantidade de dias decorridos do ajuizamento até o encerramento da instrução.



PRAZO MÉDIO ENTRE O AJUIZAMENTO E O ENCERRAMENTO DA INSTRUÇÃO - 7ª VARA DO TRABALHO DE GOIÂNIA

7ª VARA DO TRABALHO DE GOIÂNIA

ORDINÁRIO

Qtd	Prazo Médio
127	304,85

Nr. Processo	Ajuiz.	nc. Instruçã	Prazo
RTOOrd - 0010247-71.2015.5.18.0007	12/02/15	22/06/16	496
RTOOrd - 0010250-89.2016.5.18.0007	15/02/16	06/06/16	112
RTOOrd - 0010266-43.2016.5.18.0007	17/02/16	07/06/16	111
RTOOrd - 0010268-13.2016.5.18.0007	17/02/16	07/06/16	111
RTOOrd - 0010270-17.2015.5.18.0007	18/02/15	23/06/16	491
RTOOrd - 0010279-76.2015.5.18.0007	19/02/15	23/06/16	490
RTOOrd - 0010282-94.2016.5.18.0007	18/02/16	10/06/16	113
RTOOrd - 0010291-56.2016.5.18.0007	19/02/16	13/06/16	115
RTOOrd - 0010302-85.2016.5.18.0007	22/02/16	15/06/16	114
RTOOrd - 0010308-29.2015.5.18.0007	24/02/15	07/06/16	469
RTOOrd - 0010310-62.2016.5.18.0007	23/02/16	16/06/16	114
RTOOrd - 0010312-32.2016.5.18.0007	23/02/16	28/06/16	126
RTOOrd - 0010313-17.2016.5.18.0007	23/02/16	16/06/16	114
RTOOrd - 0010316-69.2016.5.18.0007	23/02/16	20/06/16	118
RTOOrd - 0010319-24.2016.5.18.0007	23/02/16	20/06/16	118
RTOOrd - 0010330-53.2016.5.18.0007	24/02/16	13/06/16	110
RTOOrd - 0010333-08.2016.5.18.0007	25/02/16	22/06/16	118
RTOOrd - 0010339-49.2015.5.18.0007	02/03/15	02/06/16	458
RTOOrd - 0010343-52.2016.5.18.0007	26/02/16	23/06/16	118
RTOOrd - 0010347-60.2014.5.18.0007	24/02/14	15/06/16	842
RTOOrd - 0010358-55.2015.5.18.0007	04/03/15	30/06/16	484
RTOOrd - 0010433-94.2015.5.18.0007	18/03/15	17/06/16	457
RTOOrd - 0010476-94.2016.5.18.0007	17/03/16	01/06/16	76
RTOOrd - 0010485-90.2015.5.18.0007	25/03/15	03/06/16	436
RTOOrd - 0010528-27.2015.5.18.0007	31/03/15	07/06/16	434

Legenda:

Ajuiz. Data do Ajuizamento;

Enc. da Instrução: Data da conclusão para proferir sentença;

Prazo: Quantidade de dias decorridos do ajuizamento até o encerramento da instrução.



**PRAZO MÉDIO ENTRE O AJUIZAMENTO E O
ENCERRAMENTO DA INSTRUÇÃO - 7ª VARA DO
TRABALHO DE GOIÂNIA**

7ª VARA DO TRABALHO DE GOIÂNIA

ORDINÁRIO

Qtd	Prazo Médio
127	304,85

Nr. Processo	Ajuiz.	nc. Instruçã	Prazo
RTOOrd - 0010530-94.2015.5.18.0007	31/03/15	08/06/16	435
RTOOrd - 0010534-34.2015.5.18.0007	31/03/15	14/06/16	441
RTOOrd - 0010542-11.2015.5.18.0007	01/04/15	13/06/16	439
RTOOrd - 0010544-78.2015.5.18.0007	02/04/15	28/06/16	453
RTOOrd - 0010554-25.2015.5.18.0007	06/04/15	14/06/16	435
RTOOrd - 0010590-33.2016.5.18.0007	04/04/16	06/06/16	63
RTOOrd - 0010602-47.2016.5.18.0007	05/04/16	28/06/16	84
RTOOrd - 0010646-37.2014.5.18.0007	09/04/14	02/06/16	785
RTOOrd - 0010666-91.2015.5.18.0007	23/04/15	28/06/16	432
RTOOrd - 0010675-19.2016.5.18.0007	14/04/16	08/06/16	55
RTOOrd - 0010682-11.2016.5.18.0007	15/04/16	06/06/16	52
RTOOrd - 0010695-10.2016.5.18.0007	18/04/16	03/06/16	46
RTOOrd - 0010753-13.2016.5.18.0007	27/04/16	10/06/16	44
RTOOrd - 0010805-43.2015.5.18.0007	15/05/15	15/06/16	397
RTOOrd - 0010809-46.2016.5.18.0007	04/05/16	27/06/16	54
RTOOrd - 0010818-42.2015.5.18.0007	19/05/15	13/06/16	391
RTOOrd - 0010828-86.2015.5.18.0007	20/05/15	22/06/16	399
RTOOrd - 0010834-64.2013.5.18.0007	01/07/13	28/06/16	1.093
RTOOrd - 0010836-29.2016.5.18.0007	09/05/16	13/06/16	35
RTOOrd - 0010841-21.2016.5.18.0017	22/05/16	06/06/16	15
RTOOrd - 0010878-51.2016.5.18.0016	02/06/16	06/06/16	4
RTOOrd - 0010881-18.2016.5.18.0012	19/05/16	06/06/16	18
RTOOrd - 0010884-85.2016.5.18.0007	15/05/16	01/06/16	17
RTOOrd - 0010888-59.2015.5.18.0007	27/05/15	15/06/16	385
RTOOrd - 0010912-87.2015.5.18.0007	31/05/15	20/06/16	386

Legenda:

Ajuiz. Data do Ajuizamento;

Enc. da Instrução: Data da conclusão para proferir sentença;

Prazo: Quantidade de dias decorridos do ajuizamento até o encerramento da instrução.



PRAZO MÉDIO ENTRE O AJUIZAMENTO E O ENCERRAMENTO DA INSTRUÇÃO - 7ª VARA DO TRABALHO DE GOIÂNIA

7ª VARA DO TRABALHO DE GOIÂNIA

ORDINÁRIO

Qtd	Prazo Médio
127	304,85

Nr. Processo	Ajuiz.	nc. Instruçã	Prazo
RTOOrd - 0010948-32.2015.5.18.0007	08/06/15	01/06/16	359
RTOOrd - 0010962-16.2015.5.18.0007	09/06/15	01/06/16	358
RTOOrd - 0010963-64.2016.5.18.0007	25/05/16	17/06/16	23
RTOOrd - 0010968-86.2016.5.18.0007	26/05/16	20/06/16	25
RTOOrd - 0010969-71.2016.5.18.0007	26/05/16	01/06/16	6
RTOOrd - 0011000-91.2016.5.18.0007	01/06/16	24/06/16	23
RTOOrd - 0011015-60.2016.5.18.0007	03/06/16	23/06/16	20
RTOOrd - 0011026-89.2016.5.18.0007	03/06/16	07/06/16	4
RTOOrd - 0011044-47.2015.5.18.0007	23/06/15	14/06/16	357
RTOOrd - 0011050-20.2016.5.18.0007	08/06/16	13/06/16	5
RTOOrd - 0011054-57.2016.5.18.0007	09/06/16	21/06/16	12
RTOOrd - 0011064-04.2016.5.18.0007	10/06/16	14/06/16	4
RTOOrd - 0011080-55.2016.5.18.0007	14/06/16	21/06/16	7
RTOOrd - 0011101-02.2014.5.18.0007	26/06/14	15/06/16	720
RTOOrd - 0011182-48.2014.5.18.0007	10/07/14	16/06/16	707
RTOOrd - 0011184-81.2015.5.18.0007	17/07/15	08/06/16	327
RTOOrd - 0011223-78.2015.5.18.0007	24/07/15	29/06/16	341
RTOOrd - 0011257-53.2015.5.18.0007	31/07/15	08/06/16	313
RTOOrd - 0011263-94.2014.5.18.0007	22/07/14	01/06/16	680
RTOOrd - 0011285-55.2014.5.18.0007	24/07/14	15/06/16	692
RTOOrd - 0011306-94.2015.5.18.0007	10/08/15	07/06/16	302
RTOOrd - 0011330-59.2014.5.18.0007	31/07/14	02/06/16	672
RTOOrd - 0011348-46.2015.5.18.0007	17/08/15	27/06/16	315
RTOOrd - 0011349-31.2015.5.18.0007	17/08/15	27/06/16	315
RTOOrd - 0011362-30.2015.5.18.0007	18/08/15	27/06/16	314

Legenda:

Ajuiz. Data do Ajuizamento;

Enc. da Instrução: Data da conclusão para proferir sentença;

Prazo: Quantidade de dias decorridos do ajuizamento até o encerramento da instrução.



PRAZO MÉDIO ENTRE O AJUIZAMENTO E O ENCERRAMENTO DA INSTRUÇÃO - 7ª VARA DO TRABALHO DE GOIÂNIA

7ª VARA DO TRABALHO DE GOIÂNIA

ORDINÁRIO

Qtd	Prazo Médio
127	304,85

Nr. Processo	Ajuiz.	nc. Instruçã	Prazo
RTOOrd - 0011366-67.2015.5.18.0007	18/08/15	28/06/16	315
RTOOrd - 0011374-44.2015.5.18.0007	19/08/15	28/06/16	314
RTOOrd - 0011394-35.2015.5.18.0007	21/08/15	28/06/16	312
RTOOrd - 0011417-78.2015.5.18.0007	25/08/15	29/06/16	309
RTOOrd - 0011436-84.2015.5.18.0007	27/08/15	29/06/16	307
RTOOrd - 0011450-68.2015.5.18.0007	28/08/15	29/06/16	306
RTOOrd - 0011452-72.2014.5.18.0007	20/08/14	28/06/16	678
RTOOrd - 0011460-15.2015.5.18.0007	31/08/15	03/06/16	277
RTOOrd - 0011462-82.2015.5.18.0007	31/08/15	30/06/16	304
RTOOrd - 0011474-67.2013.5.18.0007	08/11/13	23/06/16	958
RTOOrd - 0011526-71.2015.5.18.0014	09/11/15	07/06/16	211
RTOOrd - 0011565-26.2014.5.18.0007	05/09/14	17/06/16	651
RTOOrd - 0011603-38.2014.5.18.0007	12/09/14	28/06/16	655
RTOOrd - 0011632-25.2013.5.18.0007	05/12/13	15/06/16	923
RTOOrd - 0011744-23.2015.5.18.0007	15/10/15	27/06/16	256
RTOOrd - 0011758-41.2014.5.18.0007	06/10/14	28/06/16	631
RTOOrd - 0011780-02.2014.5.18.0007	09/10/14	29/06/16	629
RTOOrd - 0011802-60.2014.5.18.0007	13/10/14	15/06/16	611
RTOOrd - 0011806-97.2014.5.18.0007	13/10/14	07/06/16	603
RTOOrd - 0011836-35.2014.5.18.0007	18/10/14	21/06/16	612
RTOOrd - 0011878-84.2014.5.18.0007	27/10/14	21/06/16	603
RTOOrd - 0011948-04.2014.5.18.0007	06/11/14	28/06/16	600
RTOOrd - 0011962-51.2015.5.18.0007	23/11/15	23/06/16	213
RTOOrd - 0011962-94.2014.5.18.0004	16/01/15	21/06/16	522
RTOOrd - 0012006-16.2014.5.18.0004	15/01/15	15/06/16	517

Legenda:

Ajuiz. Data do Ajuizamento;

Enc. da Instrução: Data da conclusão para proferir sentença;

Prazo: Quantidade de dias decorridos do ajuizamento até o encerramento da instrução.



**PRAZO MÉDIO ENTRE O AJUIZAMENTO E O
ENCERRAMENTO DA INSTRUÇÃO - 7ª VARA DO
TRABALHO DE GOIÂNIA**

7ª VARA DO TRABALHO DE GOIÂNIA

ORDINÁRIO

Qtd	Prazo Médio
127	304,85

Nr. Processo	Ajuiz.	nc. Instruçã	Prazo
RTOrd - 0012080-61.2014.5.18.0007	27/11/14	03/06/16	554
RTOrd - 0012125-65.2014.5.18.0007	04/12/14	28/06/16	572
RTOrd - 0012189-75.2014.5.18.0007	16/12/14	29/06/16	561
RTOrd - 0012204-44.2014.5.18.0007	17/12/14	30/06/16	561
RTOrd - 0012219-13.2014.5.18.0007	19/12/14	21/06/16	550

Legenda:

Ajuiz. Data do Ajuizamento;

Enc. da Instrução: Data da conclusão para proferir sentença;

Prazo: Quantidade de dias decorridos do ajuizamento até o encerramento da instrução.



PRAZO MÉDIO ENTRE O AJUIZAMENTO E O ENCERRAMENTO DA INSTRUÇÃO - 7ª VARA DO TRABALHO DE GOIÂNIA

Data do encerramento da instrução entre 1/6/2016 e 30/6/2016 23:59:59

Sem magistrado

ORDINÁRIO

Qtd	Prazo Médio
127	304,85

Nr. Processo	Ajuiz.	nc. Instruçã	Prazo
Caulnom - 0011068-41.2016.5.18.0007	12/06/16	24/06/16	12
ConPag - 0010126-09.2016.5.18.0007	26/01/16	07/06/16	133
ConPag - 0010558-28.2016.5.18.0007	29/03/16	13/06/16	76
ConPag - 0010740-14.2016.5.18.0007	26/04/16	07/06/16	42
ConPag - 0010875-26.2016.5.18.0007	12/05/16	16/06/16	35
ET - 0010192-65.2016.5.18.0014	12/02/16	10/06/16	119
ET - 0010626-75.2016.5.18.0007	08/04/16	17/06/16	70
ET - 0010711-61.2016.5.18.0007	20/04/16	03/06/16	44
Pet - 0010975-78.2016.5.18.0007	30/05/16	10/06/16	11
RTAlç - 0010764-42.2016.5.18.0007	28/04/16	07/06/16	40
RTAlç - 0010947-13.2016.5.18.0007	23/05/16	21/06/16	29
RTAlç - 0011016-45.2016.5.18.0007	03/06/16	21/06/16	18
RTAlç - 0011058-94.2016.5.18.0007	10/06/16	29/06/16	19
RTOrd - 0010033-46.2016.5.18.0007	11/01/16	17/06/16	158
RTOrd - 0010071-92.2015.5.18.0007	19/01/15	24/06/16	522
RTOrd - 0010127-91.2016.5.18.0007	26/01/16	06/06/16	132
RTOrd - 0010137-38.2016.5.18.0007	26/01/16	17/06/16	143
RTOrd - 0010152-41.2015.5.18.0007	29/01/15	17/06/16	505
RTOrd - 0010178-05.2016.5.18.0007	02/02/16	21/06/16	140
RTOrd - 0010192-86.2016.5.18.0007	03/02/16	24/06/16	142
RTOrd - 0010233-53.2016.5.18.0007	12/02/16	02/06/16	111
RTOrd - 0010241-64.2015.5.18.0007	12/02/15	22/06/16	496

Legenda:

Ajuiz. Data do Ajuizamento;

Enc. da Instrução: Data da conclusão para proferir sentença;

Prazo: Quantidade de dias decorridos do ajuizamento até o encerramento da instrução.



PRAZO MÉDIO ENTRE O AJUIZAMENTO E O ENCERRAMENTO DA INSTRUÇÃO - 7ª VARA DO TRABALHO DE GOIÂNIA

Sem magistrado

ORDINÁRIO

Qtd	Prazo Médio
127	304,85

Nr. Processo	Ajuiz.	nc. Instruçã	Prazo
RTOOrd - 0010247-71.2015.5.18.0007	12/02/15	22/06/16	496
RTOOrd - 0010250-89.2016.5.18.0007	15/02/16	06/06/16	112
RTOOrd - 0010266-43.2016.5.18.0007	17/02/16	07/06/16	111
RTOOrd - 0010268-13.2016.5.18.0007	17/02/16	07/06/16	111
RTOOrd - 0010270-17.2015.5.18.0007	18/02/15	23/06/16	491
RTOOrd - 0010279-76.2015.5.18.0007	19/02/15	23/06/16	490
RTOOrd - 0010282-94.2016.5.18.0007	18/02/16	10/06/16	113
RTOOrd - 0010291-56.2016.5.18.0007	19/02/16	13/06/16	115
RTOOrd - 0010302-85.2016.5.18.0007	22/02/16	15/06/16	114
RTOOrd - 0010308-29.2015.5.18.0007	24/02/15	07/06/16	469
RTOOrd - 0010310-62.2016.5.18.0007	23/02/16	16/06/16	114
RTOOrd - 0010312-32.2016.5.18.0007	23/02/16	28/06/16	126
RTOOrd - 0010313-17.2016.5.18.0007	23/02/16	16/06/16	114
RTOOrd - 0010316-69.2016.5.18.0007	23/02/16	20/06/16	118
RTOOrd - 0010319-24.2016.5.18.0007	23/02/16	20/06/16	118
RTOOrd - 0010330-53.2016.5.18.0007	24/02/16	13/06/16	110
RTOOrd - 0010333-08.2016.5.18.0007	25/02/16	22/06/16	118
RTOOrd - 0010339-49.2015.5.18.0007	02/03/15	02/06/16	458
RTOOrd - 0010343-52.2016.5.18.0007	26/02/16	23/06/16	118
RTOOrd - 0010347-60.2014.5.18.0007	24/02/14	15/06/16	842
RTOOrd - 0010358-55.2015.5.18.0007	04/03/15	30/06/16	484
RTOOrd - 0010433-94.2015.5.18.0007	18/03/15	17/06/16	457
RTOOrd - 0010476-94.2016.5.18.0007	17/03/16	01/06/16	76
RTOOrd - 0010485-90.2015.5.18.0007	25/03/15	03/06/16	436
RTOOrd - 0010528-27.2015.5.18.0007	31/03/15	07/06/16	434

Legenda:

Ajuiz. Data do Ajuizamento;

Enc. da Instrução: Data da conclusão para proferir sentença;

Prazo: Quantidade de dias decorridos do ajuizamento até o encerramento da instrução.



PRAZO MÉDIO ENTRE O AJUIZAMENTO E O ENCERRAMENTO DA INSTRUÇÃO - 7ª VARA DO TRABALHO DE GOIÂNIA

Sem magistrado

ORDINÁRIO

Qtd	Prazo Médio
127	304,85

Nr. Processo	Ajuiz.	nc. Instruçã	Prazo
RTOOrd - 0010530-94.2015.5.18.0007	31/03/15	08/06/16	435
RTOOrd - 0010534-34.2015.5.18.0007	31/03/15	14/06/16	441
RTOOrd - 0010542-11.2015.5.18.0007	01/04/15	13/06/16	439
RTOOrd - 0010544-78.2015.5.18.0007	02/04/15	28/06/16	453
RTOOrd - 0010554-25.2015.5.18.0007	06/04/15	14/06/16	435
RTOOrd - 0010590-33.2016.5.18.0007	04/04/16	06/06/16	63
RTOOrd - 0010602-47.2016.5.18.0007	05/04/16	28/06/16	84
RTOOrd - 0010646-37.2014.5.18.0007	09/04/14	02/06/16	785
RTOOrd - 0010666-91.2015.5.18.0007	23/04/15	28/06/16	432
RTOOrd - 0010675-19.2016.5.18.0007	14/04/16	08/06/16	55
RTOOrd - 0010682-11.2016.5.18.0007	15/04/16	06/06/16	52
RTOOrd - 0010695-10.2016.5.18.0007	18/04/16	03/06/16	46
RTOOrd - 0010753-13.2016.5.18.0007	27/04/16	10/06/16	44
RTOOrd - 0010805-43.2015.5.18.0007	15/05/15	15/06/16	397
RTOOrd - 0010809-46.2016.5.18.0007	04/05/16	27/06/16	54
RTOOrd - 0010818-42.2015.5.18.0007	19/05/15	13/06/16	391
RTOOrd - 0010828-86.2015.5.18.0007	20/05/15	22/06/16	399
RTOOrd - 0010834-64.2013.5.18.0007	01/07/13	28/06/16	1.093
RTOOrd - 0010836-29.2016.5.18.0007	09/05/16	13/06/16	35
RTOOrd - 0010841-21.2016.5.18.0017	22/05/16	06/06/16	15
RTOOrd - 0010878-51.2016.5.18.0016	02/06/16	06/06/16	4
RTOOrd - 0010881-18.2016.5.18.0012	19/05/16	06/06/16	18
RTOOrd - 0010884-85.2016.5.18.0007	15/05/16	01/06/16	17
RTOOrd - 0010888-59.2015.5.18.0007	27/05/15	15/06/16	385
RTOOrd - 0010912-87.2015.5.18.0007	31/05/15	20/06/16	386

Legenda:

Ajuiz. Data do Ajuizamento;

Enc. da Instrução: Data da conclusão para proferir sentença;

Prazo: Quantidade de dias decorridos do ajuizamento até o encerramento da instrução.



PRAZO MÉDIO ENTRE O AJUIZAMENTO E O ENCERRAMENTO DA INSTRUÇÃO - 7ª VARA DO TRABALHO DE GOIÂNIA

Sem magistrado

ORDINÁRIO

Qtd	Prazo Médio
127	304,85

Nr. Processo	Ajuiz.	nc. Instruçã	Prazo
RTOOrd - 0010948-32.2015.5.18.0007	08/06/15	01/06/16	359
RTOOrd - 0010962-16.2015.5.18.0007	09/06/15	01/06/16	358
RTOOrd - 0010963-64.2016.5.18.0007	25/05/16	17/06/16	23
RTOOrd - 0010968-86.2016.5.18.0007	26/05/16	20/06/16	25
RTOOrd - 0010969-71.2016.5.18.0007	26/05/16	01/06/16	6
RTOOrd - 0011000-91.2016.5.18.0007	01/06/16	24/06/16	23
RTOOrd - 0011015-60.2016.5.18.0007	03/06/16	23/06/16	20
RTOOrd - 0011026-89.2016.5.18.0007	03/06/16	07/06/16	4
RTOOrd - 0011044-47.2015.5.18.0007	23/06/15	14/06/16	357
RTOOrd - 0011050-20.2016.5.18.0007	08/06/16	13/06/16	5
RTOOrd - 0011054-57.2016.5.18.0007	09/06/16	21/06/16	12
RTOOrd - 0011064-04.2016.5.18.0007	10/06/16	14/06/16	4
RTOOrd - 0011080-55.2016.5.18.0007	14/06/16	21/06/16	7
RTOOrd - 0011101-02.2014.5.18.0007	26/06/14	15/06/16	720
RTOOrd - 0011182-48.2014.5.18.0007	10/07/14	16/06/16	707
RTOOrd - 0011184-81.2015.5.18.0007	17/07/15	08/06/16	327
RTOOrd - 0011223-78.2015.5.18.0007	24/07/15	29/06/16	341
RTOOrd - 0011257-53.2015.5.18.0007	31/07/15	08/06/16	313
RTOOrd - 0011263-94.2014.5.18.0007	22/07/14	01/06/16	680
RTOOrd - 0011285-55.2014.5.18.0007	24/07/14	15/06/16	692
RTOOrd - 0011306-94.2015.5.18.0007	10/08/15	07/06/16	302
RTOOrd - 0011330-59.2014.5.18.0007	31/07/14	02/06/16	672
RTOOrd - 0011348-46.2015.5.18.0007	17/08/15	27/06/16	315
RTOOrd - 0011349-31.2015.5.18.0007	17/08/15	27/06/16	315
RTOOrd - 0011362-30.2015.5.18.0007	18/08/15	27/06/16	314

Legenda:

Ajuiz. Data do Ajuizamento;

Enc. da Instrução: Data da conclusão para proferir sentença;

Prazo: Quantidade de dias decorridos do ajuizamento até o encerramento da instrução.



PRAZO MÉDIO ENTRE O AJUIZAMENTO E O ENCERRAMENTO DA INSTRUÇÃO - 7ª VARA DO TRABALHO DE GOIÂNIA

Sem magistrado

ORDINÁRIO

Qtd	Prazo Médio
127	304,85

Nr. Processo	Ajuiz.	nc. Instruçã	Prazo
RTOOrd - 0011366-67.2015.5.18.0007	18/08/15	28/06/16	315
RTOOrd - 0011374-44.2015.5.18.0007	19/08/15	28/06/16	314
RTOOrd - 0011394-35.2015.5.18.0007	21/08/15	28/06/16	312
RTOOrd - 0011417-78.2015.5.18.0007	25/08/15	29/06/16	309
RTOOrd - 0011436-84.2015.5.18.0007	27/08/15	29/06/16	307
RTOOrd - 0011450-68.2015.5.18.0007	28/08/15	29/06/16	306
RTOOrd - 0011452-72.2014.5.18.0007	20/08/14	28/06/16	678
RTOOrd - 0011460-15.2015.5.18.0007	31/08/15	03/06/16	277
RTOOrd - 0011462-82.2015.5.18.0007	31/08/15	30/06/16	304
RTOOrd - 0011474-67.2013.5.18.0007	08/11/13	23/06/16	958
RTOOrd - 0011526-71.2015.5.18.0014	09/11/15	07/06/16	211
RTOOrd - 0011565-26.2014.5.18.0007	05/09/14	17/06/16	651
RTOOrd - 0011603-38.2014.5.18.0007	12/09/14	28/06/16	655
RTOOrd - 0011632-25.2013.5.18.0007	05/12/13	15/06/16	923
RTOOrd - 0011744-23.2015.5.18.0007	15/10/15	27/06/16	256
RTOOrd - 0011758-41.2014.5.18.0007	06/10/14	28/06/16	631
RTOOrd - 0011780-02.2014.5.18.0007	09/10/14	29/06/16	629
RTOOrd - 0011802-60.2014.5.18.0007	13/10/14	15/06/16	611
RTOOrd - 0011806-97.2014.5.18.0007	13/10/14	07/06/16	603
RTOOrd - 0011836-35.2014.5.18.0007	18/10/14	21/06/16	612
RTOOrd - 0011878-84.2014.5.18.0007	27/10/14	21/06/16	603
RTOOrd - 0011948-04.2014.5.18.0007	06/11/14	28/06/16	600
RTOOrd - 0011962-51.2015.5.18.0007	23/11/15	23/06/16	213
RTOOrd - 0011962-94.2014.5.18.0004	16/01/15	21/06/16	522
RTOOrd - 0012006-16.2014.5.18.0004	15/01/15	15/06/16	517

Legenda:
Ajuiz. Data do Ajuizamento;
Enc. da Instrução: Data da conclusão para proferir sentença;
Prazo: Quantidade de dias decorridos do ajuizamento até o encerramento da instrução.



**PRAZO MÉDIO ENTRE O AJUIZAMENTO E O
ENCERRAMENTO DA INSTRUÇÃO - 7ª VARA DO
TRABALHO DE GOIÂNIA**

Sem magistrado

ORDINÁRIO

Qtd	Prazo Médio
127	304,85

Nr. Processo	Ajuiz.	nc. Instruçã	Prazo
RTOrd - 0012080-61.2014.5.18.0007	27/11/14	03/06/16	554
RTOrd - 0012125-65.2014.5.18.0007	04/12/14	28/06/16	572
RTOrd - 0012189-75.2014.5.18.0007	16/12/14	29/06/16	561
RTOrd - 0012204-44.2014.5.18.0007	17/12/14	30/06/16	561
RTOrd - 0012219-13.2014.5.18.0007	19/12/14	21/06/16	550

Legenda:

Ajuiz. Data do Ajuizamento;

Enc. da Instrução: Data da conclusão para proferir sentença;

Prazo: Quantidade de dias decorridos do ajuizamento até o encerramento da instrução.