

Conceituação

Tema	Prazos Processuais
Relatórios	Evolução Histórica Comparativo por VT Comparativo por Grupo Por Grupo Por VT Por Processo Por Magistrado
Resumo	Apresenta o prazo médio desde o concluso para proferir sentença até a prolação da sentença.
Descrição	O prazo médio é obtido calculando-se a quantidade de dias decorridos desde o movimento de Concluso para Proferir Sentença até a Prolação da Sentença. Os dados são extraídos baseando-se nos itens do e-Gestão: 269 e 90269 - Do Concluso para Proferir Sentença até a Prolação da Sentença na fase de conhecimento – rito sumaríssimo; 270 e 90270 – Do Concluso para Proferir Sentença até a Prolação da Sentença na fase de conhecimento– rito exceto sumaríssimo (ordinário)
Origem da informação	e-Gestão
Crítérios e transformações	Coletado do e-Gestão, consolidado, otimizado e classificado para análise.
Análises possíveis	Prazo médio entre o concluso para proferir sentença e a prolação da sentença, detalhado de forma Geral, Por grupo, por VT, Por Processo e Por Magistrado.

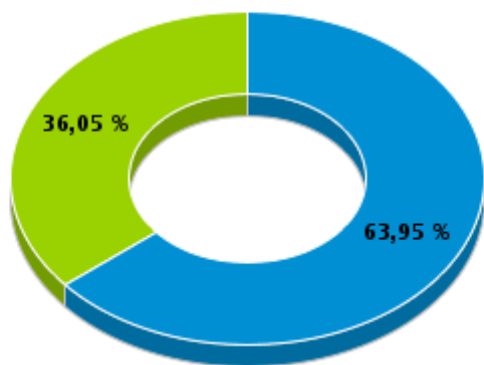


EVOLUÇÃO HISTÓRICA DOS PRAZOS PROCESSUAIS ENTRE O CONCLUSO PARA PROFERIR SENTENÇA E A PROLAÇÃO DA SENTENÇA - 17ª VARA DO TRABALHO DE GOIÂNIA

Data da sentença entre 1/6/2016 e 30/6/2016 23:59:59

Rito	Qtd	Prazo Médio
ORDINÁRIO	55	7,42
SUMARÍSSIMO	31	4,35
Total/Média	86	6,31

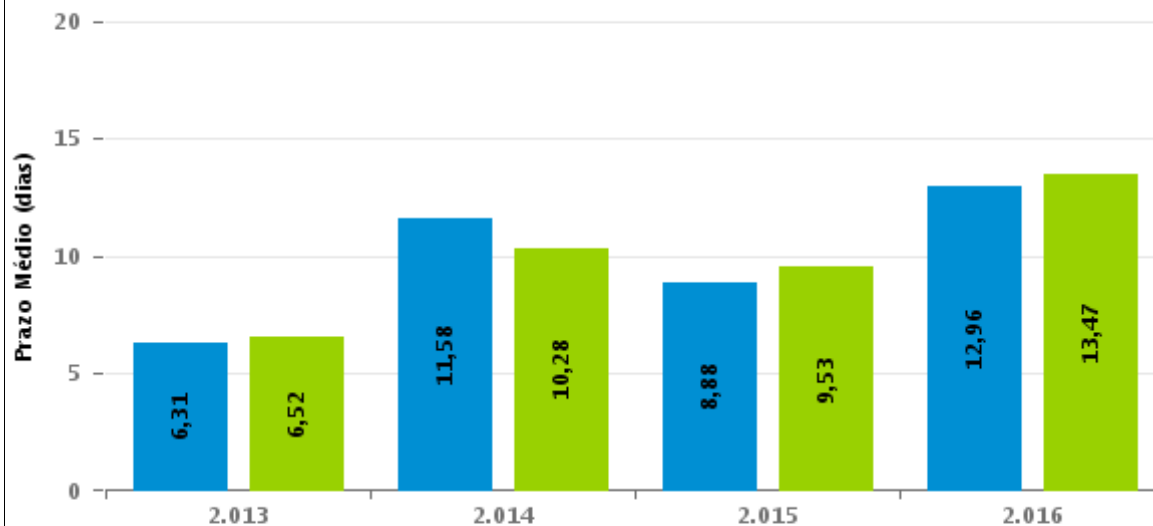
Percentual de Processos por Rito



Rito

■ ORDINÁRIO ■ SUMARÍSSIMO

Prazo Médio por Rito



Para este exercício foram computados os processos até o mês de Dezembro/2.016

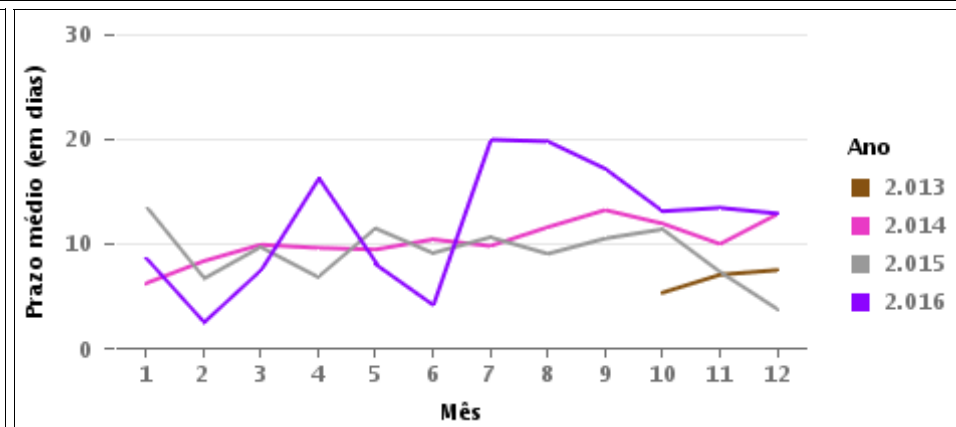
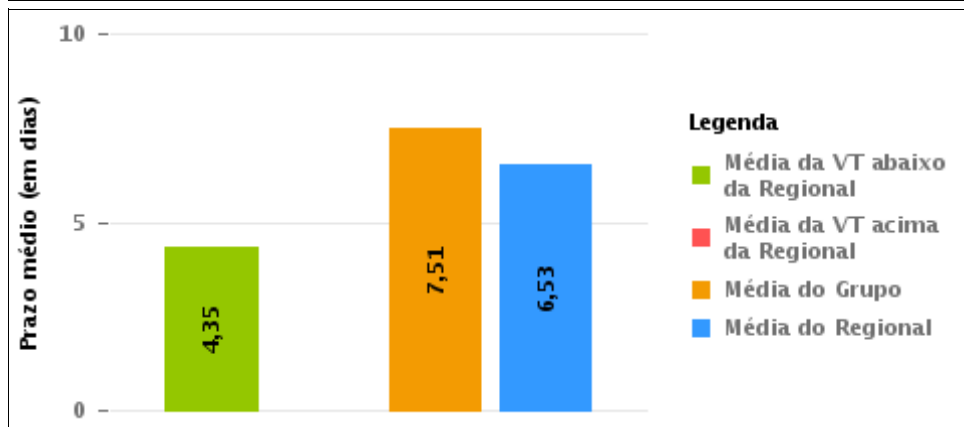
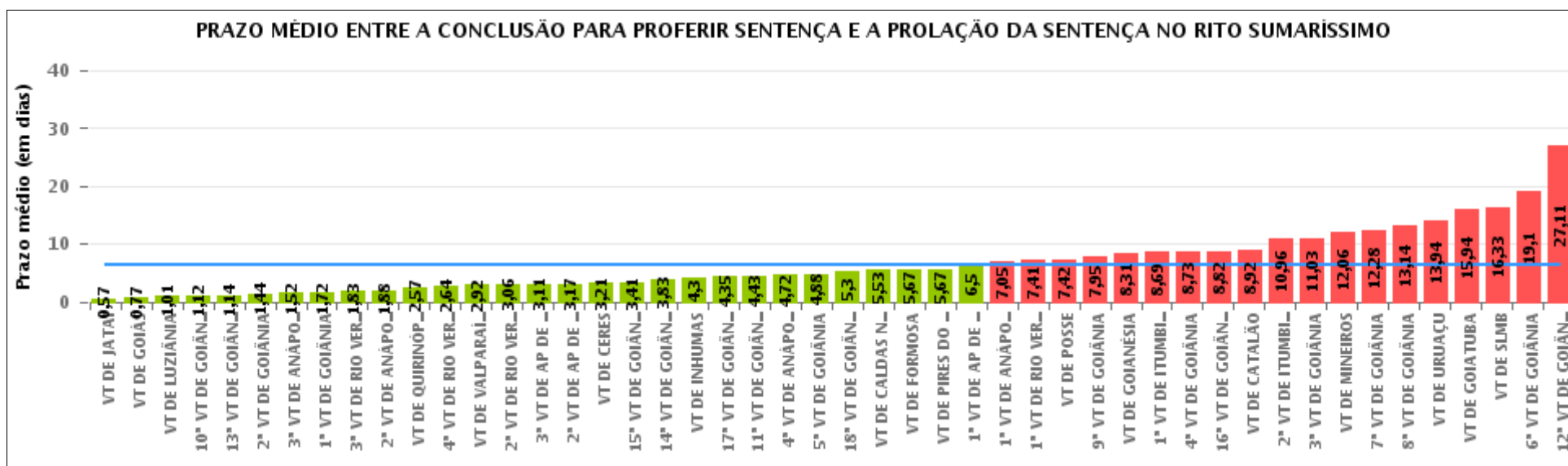
Rito

■ ORDINÁRIO ■ SUMARÍSSIMO



COMPARATIVO DO PRAZO MÉDIO ENTRE O CONCLUSO PARA PROFERIR SENTENÇA E A PROLAÇÃO DA SENTENÇA - 17ª VARA DO TRABALHO DE GOIÂNIA

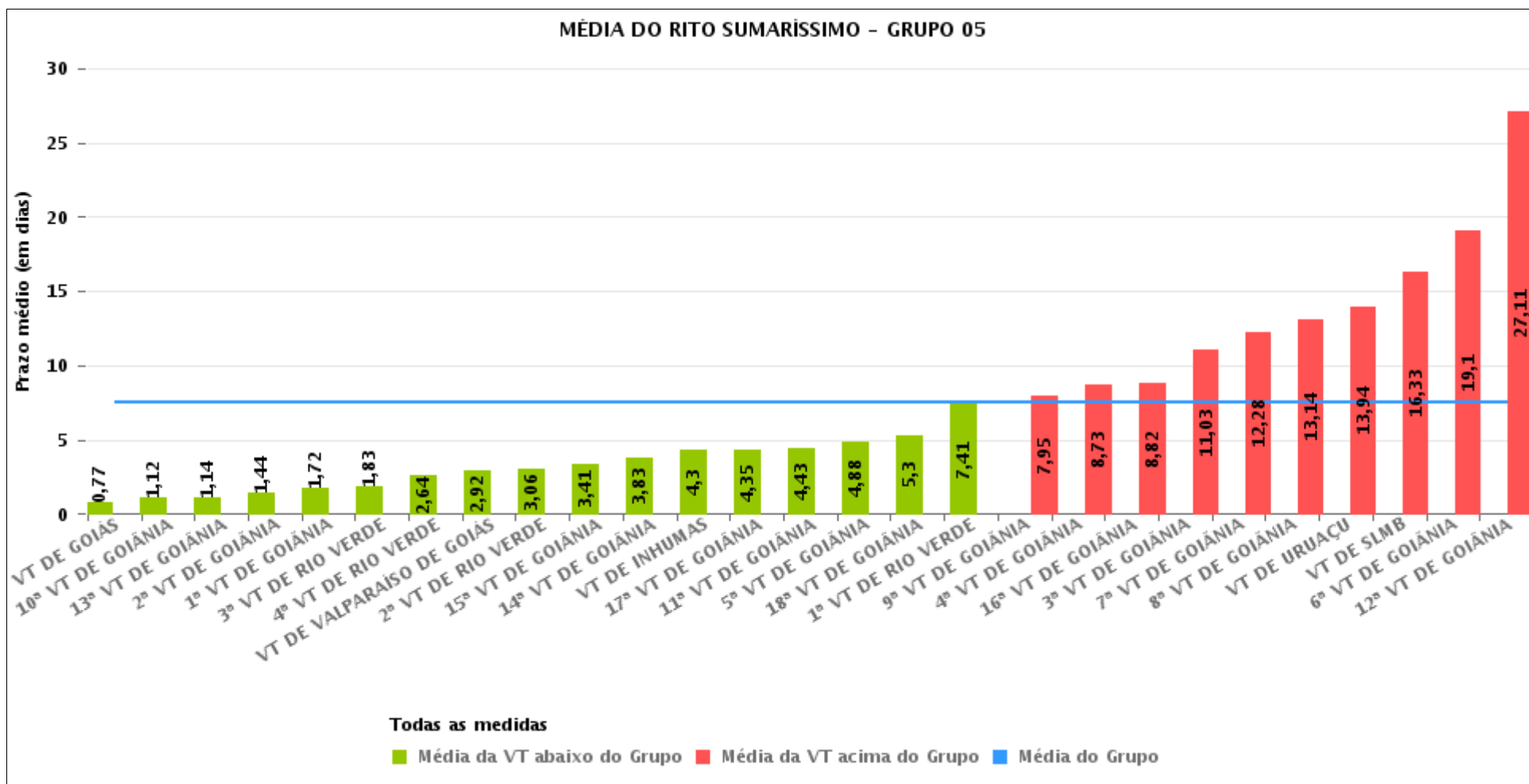
Data da sentença entre 1/6/2016 e 30/6/2016 23:59:59





COMPARATIVO DO PRAZO MÉDIO ENTRE O CONCLUSO PARA PROFERIR SENTENÇA E A PROLAÇÃO DA SENTENÇA ENTRE AS VARAS DO GRUPO

Data da sentença entre 1/6/2016 e 30/6/2016 23:59:59





PRAZO MÉDIO ENTRE O CONCLUSO PARA PROFERIR SENTENÇA E A PROLAÇÃO DA SENTENÇA POR GRUPO

Data da sentença entre 1/6/2016 e 30/6/2016 23:59:59

Rito	Grupo	Qtd. Processos	Prazo Médio (dias)	Ranking
SUMARÍSSIMO	GRUPO 03	367	3,52	1°
	GRUPO 02	12	5,67	2°
	GRUPO 06	163	5,87	3°
	GRUPO 04	301	7,29	4°
	GRUPO 01	31	7,42	5°
	GRUPO 05	990	7,51	6°

<p>Legenda:</p> <p># Grupo 01 – Até 750 VT de Posse</p> <p># Grupo 02 – De 751 a 1000 VT de Formosa VT de Pires do Rio</p> <p># Grupo 03 – De 1001 a 1500 VT de Ceres 1ª VT de Anápolis 2ª VT de Anápolis 3ª VT de Anápolis 4ª VT de Anápolis VT de Caldas Novas</p>	<p># Grupo 04 – De 1501 a 2000 VT de Catalão VT de Goiatuba 1ª VT de Itumbiara 2ª VT de Itumbiara VT de Jataí VT de Luziânia VT de Mineiros VT de Quirinópolis</p> <p># Grupo 05 – De 2001 a 2500 1ª VT de Goiânia 2ª VT de Goiânia 3ª VT de Goiânia 4ª VT de Goiânia 5ª VT de Goiânia 6ª VT de Goiânia 7ª VT de Goiânia</p>	<p>8ª VT de Goiânia 9ª VT de Goiânia 10ª VT de Goiânia 11ª VT de Goiânia 12ª VT de Goiânia 13ª VT de Goiânia 14ª VT de Goiânia 15ª VT de Goiânia 16ª VT de Goiânia 17ª VT de Goiânia 18ª VT de Goiânia VT de Goiás VT de Inhumas 1ª VT de Rio Verde 2ª VT de Rio Verde 3ª VT de Rio Verde 4ª VT de Rio Verde VT de Uruaçu VT de São Luis de Montes Belos VT de Valparaíso de Goiás</p>	<p>#Grupo 06 – A partir de 2500 1ª VT de Aparecida de Goiânia 2ª VT de Aparecida de Goiânia 3ª VT de Aparecida de Goiânia VT de Goianésia</p>
--	--	--	---



PRAZO MÉDIO ENTRE O CONCLUSO PARA PROFERIR SENTENÇA E A PROLAÇÃO DA SENTENÇA DE TODAS AS VARAS DO TRABALHO

Data da sentença entre 1/6/2016 e 30/6/2016 23:59:59

SUMARÍSSIMO

Qtd. Processos	Prazo Médio (dias)
1.864	6,53

Vara do Trabalho	Qtd Processos	Prazo Médio	Ranking
VARA DO TRABALHO DE JATAÍ	28	0,57	1°
VARA DO TRABALHO DE GOIÁS	22	0,77	2°
VARA DO TRABALHO DE LUZIÂNIA	73	1,01	3°
10ª VARA DO TRABALHO DE GOIÂNIA	25	1,12	4°
13ª VARA DO TRABALHO DE GOIÂNIA	50	1,14	5°
2ª VARA DO TRABALHO DE GOIÂNIA	45	1,44	6°
3ª VARA DO TRABALHO DE ANÁPOLIS	25	1,52	7°
1ª VARA DO TRABALHO DE GOIÂNIA	29	1,72	8°
3ª VARA DO TRABALHO DE RIO VERDE	29	1,83	9°
2ª VARA DO TRABALHO DE ANÁPOLIS	106	1,88	10°
VARA DO TRABALHO DE QUIRINÓPOLIS	21	2,57	11°
4ª VARA DO TRABALHO DE RIO VERDE	11	2,64	12°
VARA DO TRABALHO DE VALPARAÍSO DE GOIÁS	73	2,92	13°
2ª VARA DO TRABALHO DE RIO VERDE	34	3,06	14°
3ª VARA DO TRABALHO DE APARECIDA DE GOIÂNIA	35	3,11	15°
2ª VARA DO TRABALHO DE APARECIDA DE GOIÂNIA	30	3,17	16°
VARA DO TRABALHO DE CERES	112	3,21	17°
15ª VARA DO TRABALHO DE GOIÂNIA	39	3,41	18°
14ª VARA DO TRABALHO DE GOIÂNIA	41	3,83	19°
VARA DO TRABALHO DE INHUMAS	23	4,3	20°
17ª VARA DO TRABALHO DE GOIÂNIA	31	4,35	21°
11ª VARA DO TRABALHO DE GOIÂNIA	46	4,43	22°
4ª VARA DO TRABALHO DE ANÁPOLIS	64	4,72	23°
5ª VARA DO TRABALHO DE GOIÂNIA	34	4,88	24°
18ª VARA DO TRABALHO DE GOIÂNIA	33	5,3	25°
VARA DO TRABALHO DE CALDAS NOVAS	19	5,53	26°



PRAZO MÉDIO ENTRE O CONCLUSO PARA PROFERIR SENTENÇA E A PROLAÇÃO DA SENTENÇA DE TODAS AS VARAS DO TRABALHO

SUMARÍSSIMO

Qtd. Processos	Prazo Médio (dias)
1.864	6,53

Vara do Trabalho	Qtd Processos	Prazo Médio	Ranking
VARA DO TRABALHO DE FORMOSA	6	5,67	27°
VARA DO TRABALHO DE PIRES DO RIO	6	5,67	28°
1ª VARA DO TRABALHO DE APARECIDA DE GOIÂNIA	34	6,5	29°
1ª VARA DO TRABALHO DE ANÁPOLIS	41	7,05	30°
1ª VARA DO TRABALHO DE RIO VERDE	44	7,41	31°
VARA DO TRABALHO DE POSSE	31	7,42	32°
9ª VARA DO TRABALHO DE GOIÂNIA	39	7,95	33°
VARA DO TRABALHO DE GOIANÉSIA	64	8,31	34°
1ª VARA DO TRABALHO DE ITUMBIARA	16	8,69	35°
4ª VARA DO TRABALHO DE GOIÂNIA	30	8,73	36°
16ª VARA DO TRABALHO DE GOIÂNIA	45	8,82	37°
VARA DO TRABALHO DE CATALÃO	72	8,92	38°
2ª VARA DO TRABALHO DE ITUMBIARA	24	10,96	39°
3ª VARA DO TRABALHO DE GOIÂNIA	33	11,03	40°
VARA DO TRABALHO DE MINEIROS	16	12,06	41°
7ª VARA DO TRABALHO DE GOIÂNIA	32	12,28	42°
8ª VARA DO TRABALHO DE GOIÂNIA	37	13,14	43°
VARA DO TRABALHO DE URUAÇU	65	13,94	44°
VARA DO TRABALHO DE GOIATUBA	51	15,94	45°
VARA DO TRABALHO DE SÃO LUIS DE MONTES BELOS	15	16,33	46°
6ª VARA DO TRABALHO DE GOIÂNIA	31	19,1	47°
12ª VARA DO TRABALHO DE GOIÂNIA	54	27,11	48°



PRAZO MÉDIO ENTRE O CONCLUSO PARA PROFERIR SENTENÇA E A PROLAÇÃO DA SENTENÇA - 17ª VARA DO TRABALHO DE GOIÂNIA

Data da sentença entre 1/6/2016 e 30/6/2016 23:59:59

17ª VARA DO TRABALHO DE GOIÂNIA

SUMARÍSSIMO

Qtd	Prazo Médio
31	4,35

Nr. Processo	Conclusão	Sentença	Prazo
RTSum - 0010012-73.2016.5.18.0006	21/06/16	21/06/16	0
RTSum - 0010021-02.2016.5.18.0017	08/06/16	08/06/16	0
RTSum - 0010092-04.2016.5.18.0017	03/06/16	13/06/16	10
RTSum - 0010150-07.2016.5.18.0017	31/05/16	22/06/16	22
RTSum - 0010189-39.2013.5.18.0007	08/06/16	08/06/16	0
RTSum - 0010238-45.2016.5.18.0017	31/05/16	21/06/16	21
RTSum - 0010340-67.2016.5.18.0017	02/06/16	13/06/16	11
RTSum - 0010395-18.2016.5.18.0017	02/06/16	03/06/16	1
RTSum - 0010553-73.2016.5.18.0017	30/06/16	30/06/16	0
RTSum - 0010571-94.2016.5.18.0017	24/06/16	24/06/16	0
RTSum - 0010618-68.2016.5.18.0017	22/06/16	22/06/16	0
RTSum - 0010626-45.2016.5.18.0017	22/06/16	22/06/16	0
RTSum - 0010632-52.2016.5.18.0017	29/06/16	29/06/16	0
RTSum - 0010715-68.2016.5.18.0017	28/06/16	28/06/16	0
RTSum - 0010737-29.2016.5.18.0017	01/06/16	01/06/16	0
RTSum - 0010809-16.2016.5.18.0017	20/06/16	20/06/16	0
RTSum - 0010828-22.2016.5.18.0017	27/06/16	27/06/16	0
RTSum - 0010833-44.2016.5.18.0017	08/06/16	08/06/16	0
RTSum - 0010835-14.2016.5.18.0017	31/05/16	21/06/16	21
RTSum - 0010920-97.2016.5.18.0017	20/06/16	20/06/16	0
RTSum - 0010950-35.2016.5.18.0017	08/06/16	08/06/16	0
RTSum - 0011476-36.2015.5.18.0017	30/05/16	07/06/16	8

Legenda:

- Conclusão: Data da conclusão para proferir sentença;
- Sentença: Data da prolação da sentença;
- Prazo: Prazo entre a conclusão e a prolação da sentença.



PRAZO MÉDIO ENTRE O CONCLUSO PARA PROFERIR SENTENÇA E A PROLAÇÃO DA SENTENÇA - 17ª VARA DO TRABALHO DE GOIÂNIA

17ª VARA DO TRABALHO DE GOIÂNIA

SUMARÍSSIMO

Qtd	Prazo Médio
31	4,35

Nr. Processo	Conclusão	Sentença	Prazo
RTSum - 0011612-33.2015.5.18.0017	28/06/16	28/06/16	0
RTSum - 0011883-42.2015.5.18.0017	30/05/16	03/06/16	4
RTSum - 0011900-78.2015.5.18.0017	30/05/16	03/06/16	4
RTSum - 0011944-97.2015.5.18.0017	30/05/16	03/06/16	4
RTSum - 0011999-48.2015.5.18.0017	30/05/16	07/06/16	8
RTSum - 0012140-67.2015.5.18.0017	09/06/16	21/06/16	12
RTSum - 0012179-64.2015.5.18.0017	30/05/16	08/06/16	9
RTSum - 0012206-47.2015.5.18.0017	03/06/16	03/06/16	0
RTSum - 0012243-74.2015.5.18.0017	30/06/16	30/06/16	0

Legenda:

- Conclusão: Data da conclusão para proferir sentença;
- Sentença: Data da prolação da sentença;
- Prazo: Prazo entre a conclusão e a prolação da sentença.



PRAZO MÉDIO ENTRE O CONCLUSO PARA PROFERIR SENTENÇA E A PROLAÇÃO DA SENTENÇA - 17ª VARA DO TRABALHO DE GOIÂNIA

Data da sentença entre 1/6/2016 e 30/6/2016 23:59:59

Sem magistrado

SUMARÍSSIMO

Qtd	Prazo Médio
31	4,35

Nr. Processo	Conclusão	Sentença	Prazo
RTSum - 0010012-73.2016.5.18.0006	21/06/16	21/06/16	0
RTSum - 0010021-02.2016.5.18.0017	08/06/16	08/06/16	0
RTSum - 0010092-04.2016.5.18.0017	03/06/16	13/06/16	10
RTSum - 0010150-07.2016.5.18.0017	31/05/16	22/06/16	22
RTSum - 0010189-39.2013.5.18.0007	08/06/16	08/06/16	0
RTSum - 0010238-45.2016.5.18.0017	31/05/16	21/06/16	21
RTSum - 0010340-67.2016.5.18.0017	02/06/16	13/06/16	11
RTSum - 0010395-18.2016.5.18.0017	02/06/16	03/06/16	1
RTSum - 0010553-73.2016.5.18.0017	30/06/16	30/06/16	0
RTSum - 0010571-94.2016.5.18.0017	24/06/16	24/06/16	0
RTSum - 0010618-68.2016.5.18.0017	22/06/16	22/06/16	0
RTSum - 0010626-45.2016.5.18.0017	22/06/16	22/06/16	0
RTSum - 0010632-52.2016.5.18.0017	29/06/16	29/06/16	0
RTSum - 0010715-68.2016.5.18.0017	28/06/16	28/06/16	0
RTSum - 0010737-29.2016.5.18.0017	01/06/16	01/06/16	0
RTSum - 0010809-16.2016.5.18.0017	20/06/16	20/06/16	0
RTSum - 0010828-22.2016.5.18.0017	27/06/16	27/06/16	0
RTSum - 0010833-44.2016.5.18.0017	08/06/16	08/06/16	0
RTSum - 0010835-14.2016.5.18.0017	31/05/16	21/06/16	21
RTSum - 0010920-97.2016.5.18.0017	20/06/16	20/06/16	0
RTSum - 0010950-35.2016.5.18.0017	08/06/16	08/06/16	0
RTSum - 0011476-36.2015.5.18.0017	30/05/16	07/06/16	8

Legenda:

- Conclusão: Data da conclusão para proferir sentença;
- Sentença: Data da prolação da sentença;
- Prazo: Prazo entre a conclusão e a prolação da sentença.



PRAZO MÉDIO ENTRE O CONCLUSO PARA PROFERIR SENTENÇA E A PROLAÇÃO DA SENTENÇA - 17ª VARA DO TRABALHO DE GOIÂNIA

Sem magistrado

SUMARÍSSIMO

Qtd	Prazo Médio
31	4,35

Nr. Processo	Conclusão	Sentença	Prazo
RTSum - 0011612-33.2015.5.18.0017	28/06/16	28/06/16	0
RTSum - 0011883-42.2015.5.18.0017	30/05/16	03/06/16	4
RTSum - 0011900-78.2015.5.18.0017	30/05/16	03/06/16	4
RTSum - 0011944-97.2015.5.18.0017	30/05/16	03/06/16	4
RTSum - 0011999-48.2015.5.18.0017	30/05/16	07/06/16	8
RTSum - 0012140-67.2015.5.18.0017	09/06/16	21/06/16	12
RTSum - 0012179-64.2015.5.18.0017	30/05/16	08/06/16	9
RTSum - 0012206-47.2015.5.18.0017	03/06/16	03/06/16	0
RTSum - 0012243-74.2015.5.18.0017	30/06/16	30/06/16	0

Legenda:

- Conclusão: Data da conclusão para proferir sentença;
- Sentença: Data da prolação da sentença;
- Prazo: Prazo entre a conclusão e a prolação da sentença.