

Conceituação

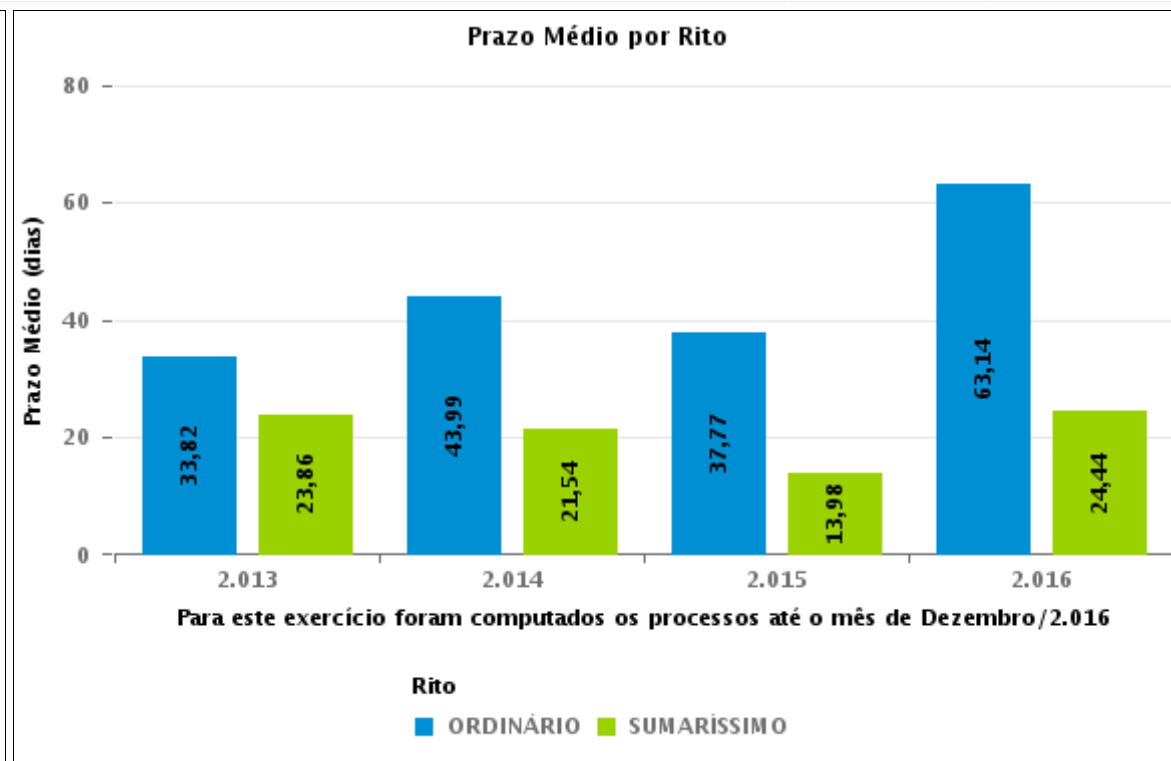
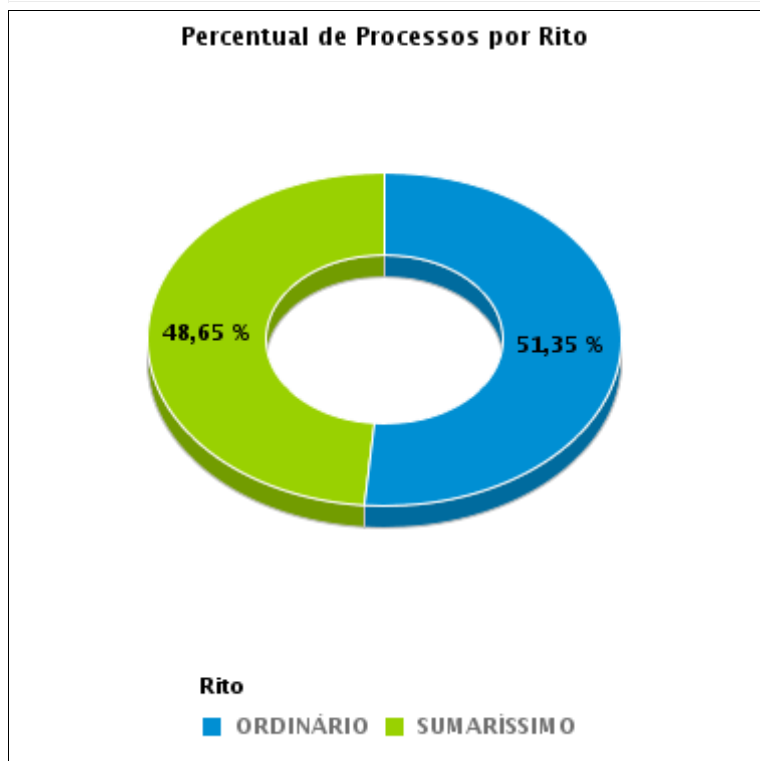
Tema	Prazos Processuais
Relatórios	Evolução Histórica Comparativo por VT Comparativo por Grupo Por Grupo Por VT Por Processo Por Magistrado
Resumo	Apresenta o prazo médio desde o concluso para proferir sentença até a prolação da sentença.
Descrição	O prazo médio é obtido calculando-se a quantidade de dias decorridos desde o movimento de Concluso para Proferir Sentença até a Prolação da Sentença. Os dados são extraídos baseando-se nos itens do e-Gestão: 269 e 90269 - Do Concluso para Proferir Sentença até a Prolação da Sentença na fase de conhecimento – rito sumaríssimo; 270 e 90270 – Do Concluso para Proferir Sentença até a Prolação da Sentença na fase de conhecimento– rito exceto sumaríssimo (ordinário)
Origem da informação	e-Gestão
Crítérios e transformações	Coletado do e-Gestão, consolidado, otimizado e classificado para análise.
Análises possíveis	Prazo médio entre o concluso para proferir sentença e a prolação da sentença, detalhado de forma Geral, Por grupo, por VT, Por Processo e Por Magistrado.



EVOLUÇÃO HISTÓRICA DOS PRAZOS PROCESSUAIS ENTRE O CONCLUSO PARA PROFERIR SENTENÇA E A PROLAÇÃO DA SENTENÇA - 12ª VARA DO TRABALHO DE GOIÂNIA

Data da sentença entre 1/6/2016 e 30/6/2016 23:59:59

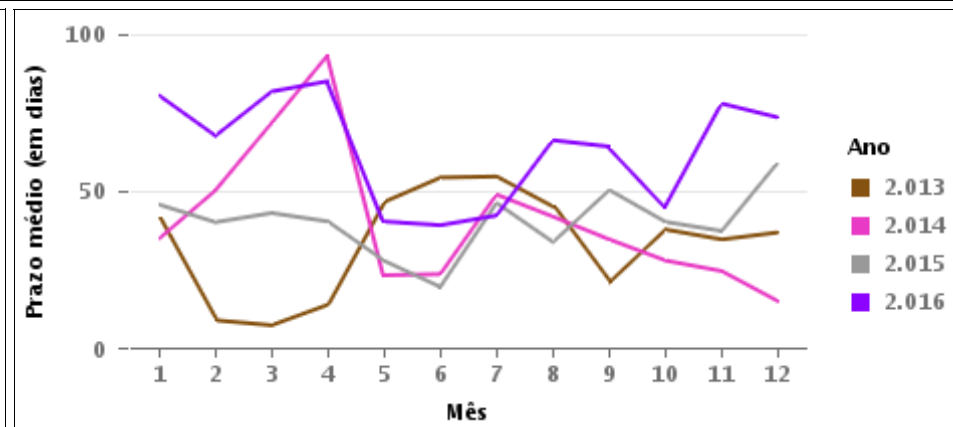
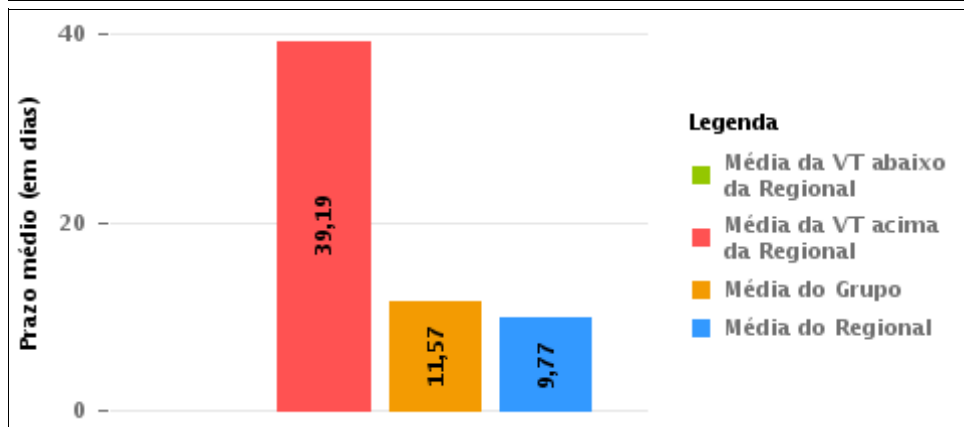
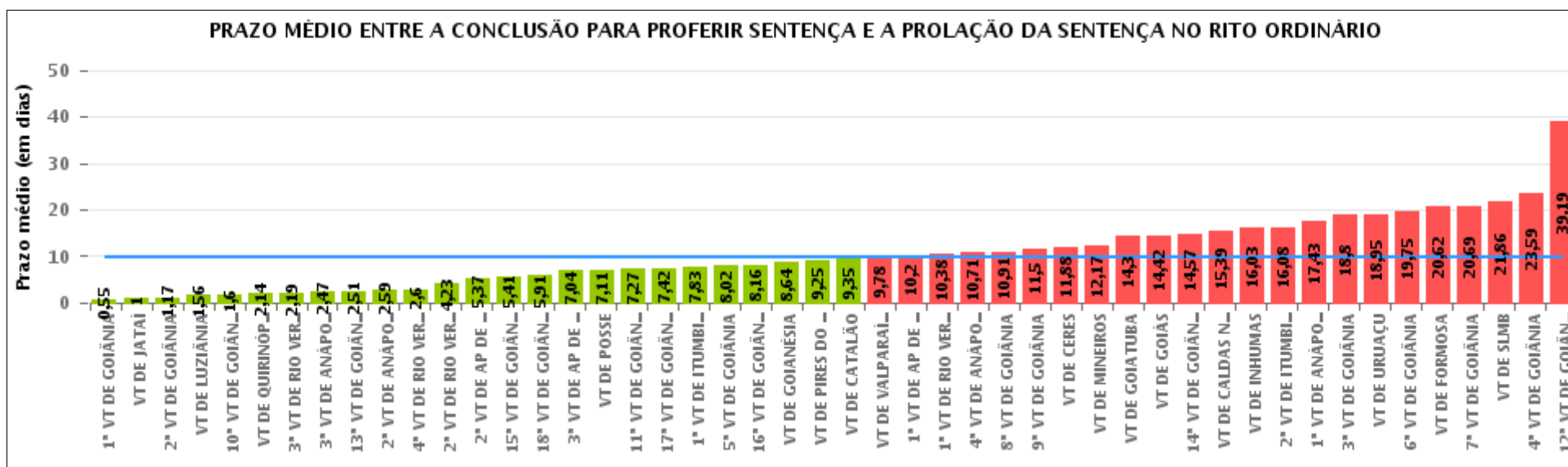
Rito	Qtd	Prazo Médio
ORDINÁRIO	57	39,19
SUMARÍSSIMO	54	27,11
Total/Média	111	33,32





COMPARATIVO DO PRAZO MÉDIO ENTRE O CONCLUSO PARA PROFERIR SENTENÇA E A PROLAÇÃO DA SENTENÇA - 12ª VARA DO TRABALHO DE GOIÂNIA

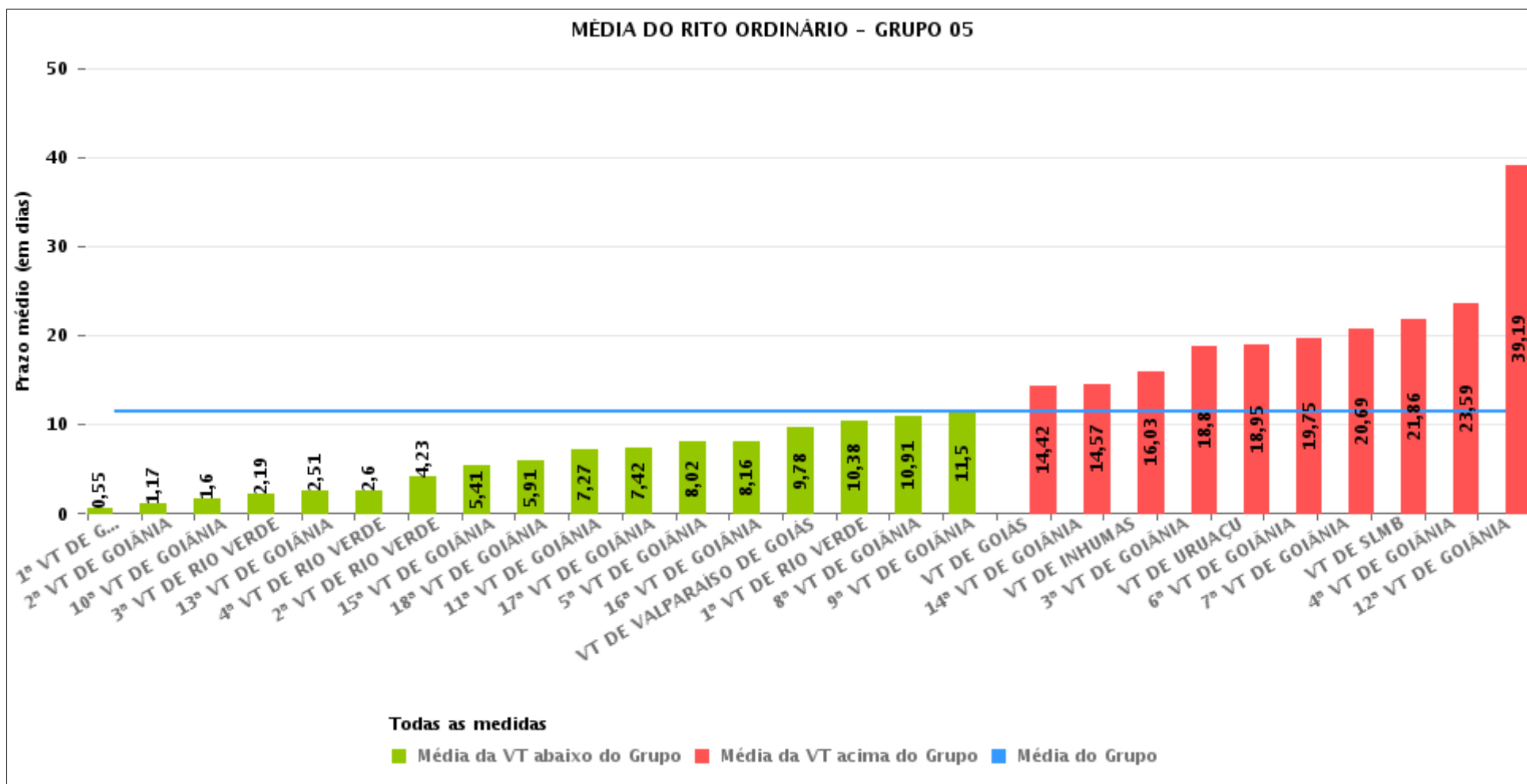
Data da sentença entre 1/6/2016 e 30/6/2016 23:59:59





COMPARATIVO DO PRAZO MÉDIO ENTRE O CONCLUSO PARA PROFERIR SENTENÇA E A PROLAÇÃO DA SENTENÇA ENTRE AS VARAS DO GRUPO

Data da sentença entre 1/6/2016 e 30/6/2016 23:59:59





PRAZO MÉDIO ENTRE O CONCLUSO PARA PROFERIR SENTENÇA E A PROLAÇÃO DA SENTENÇA POR GRUPO

Data da sentença entre 1/6/2016 e 30/6/2016 23:59:59

Rito	Grupo	Qtd. Processos	Prazo Médio (dias)	Ranking
ORDINÁRIO	GRUPO 03	561	5,97	1°
	GRUPO 01	19	7,11	2°
	GRUPO 06	214	8,26	3°
	GRUPO 04	518	8,63	4°
	GRUPO 05	1.638	11,57	5°
	GRUPO 02	25	15,16	6°

<p>Legenda:</p> <p># Grupo 01 – Até 750 VT de Posse</p> <p># Grupo 02 – De 751 a 1000 VT de Formosa VT de Pires do Rio</p> <p># Grupo 03 – De 1001 a 1500 VT de Ceres 1ª VT de Anápolis 2ª VT de Anápolis 3ª VT de Anápolis 4ª VT de Anápolis VT de Caldas Novas</p>	<p># Grupo 04 – De 1501 a 2000 VT de Catalão VT de Goiatuba 1ª VT de Itumbiara 2ª VT de Itumbiara VT de Jataí VT de Luziânia VT de Mineiros VT de Quirinópolis</p> <p># Grupo 05 – De 2001 a 2500 1ª VT de Goiânia 2ª VT de Goiânia 3ª VT de Goiânia 4ª VT de Goiânia 5ª VT de Goiânia 6ª VT de Goiânia 7ª VT de Goiânia</p>	<p>8ª VT de Goiânia 9ª VT de Goiânia 10ª VT de Goiânia 11ª VT de Goiânia 12ª VT de Goiânia 13ª VT de Goiânia 14ª VT de Goiânia 15ª VT de Goiânia 16ª VT de Goiânia 17ª VT de Goiânia 18ª VT de Goiânia VT de Goiás VT de Inhumas 1ª VT de Rio Verde 2ª VT de Rio Verde 3ª VT de Rio Verde 4ª VT de Rio Verde VT de Uruaçu VT de São Luis de Montes Belos VT de Valparaíso de Goiás</p>	<p>#Grupo 06 – A partir de 2500 1ª VT de Aparecida de Goiânia 2ª VT de Aparecida de Goiânia 3ª VT de Aparecida de Goiânia VT de Goianésia</p>
--	--	--	---



PRAZO MÉDIO ENTRE O CONCLUSO PARA PROFERIR SENTENÇA E A PROLAÇÃO DA SENTENÇA DE TODAS AS VARAS DO TRABALHO

Data da sentença entre 1/6/2016 e 30/6/2016 23:59:59

ORDINÁRIO

Qtd. Processos	Prazo Médio (dias)
2.975	9,77

Vara do Trabalho	Qtd Processos	Prazo Médio	Ranking
1ª VARA DO TRABALHO DE GOIÂNIA	58	0,55	1º
VARA DO TRABALHO DE JATAÍ	17	1	2º
2ª VARA DO TRABALHO DE GOIÂNIA	52	1,17	3º
VARA DO TRABALHO DE LUZIÂNIA	73	1,56	4º
10ª VARA DO TRABALHO DE GOIÂNIA	47	1,6	5º
VARA DO TRABALHO DE QUIRINÓPOLIS	79	2,14	6º
3ª VARA DO TRABALHO DE RIO VERDE	48	2,19	7º
3ª VARA DO TRABALHO DE ANÁPOLIS	34	2,47	8º
13ª VARA DO TRABALHO DE GOIÂNIA	70	2,51	9º
2ª VARA DO TRABALHO DE ANÁPOLIS	361	2,59	10º
4ª VARA DO TRABALHO DE RIO VERDE	30	2,6	11º
2ª VARA DO TRABALHO DE RIO VERDE	52	4,23	12º
2ª VARA DO TRABALHO DE APARECIDA DE GOIÂNIA	35	5,37	13º
15ª VARA DO TRABALHO DE GOIÂNIA	81	5,41	14º
18ª VARA DO TRABALHO DE GOIÂNIA	34	5,91	15º
3ª VARA DO TRABALHO DE APARECIDA DE GOIÂNIA	48	7,04	16º
VARA DO TRABALHO DE POSSE	19	7,11	17º
11ª VARA DO TRABALHO DE GOIÂNIA	52	7,27	18º
17ª VARA DO TRABALHO DE GOIÂNIA	55	7,42	19º
1ª VARA DO TRABALHO DE ITUMBIARA	48	7,83	20º
5ª VARA DO TRABALHO DE GOIÂNIA	56	8,02	21º
16ª VARA DO TRABALHO DE GOIÂNIA	114	8,16	22º
VARA DO TRABALHO DE GOIANÉSIA	61	8,64	23º
VARA DO TRABALHO DE PIRES DO RIO	12	9,25	24º
VARA DO TRABALHO DE CATALÃO	93	9,35	25º
VARA DO TRABALHO DE VALPARAÍSO DE GOIÁS	89	9,78	26º



PRAZO MÉDIO ENTRE O CONCLUSO PARA PROFERIR SENTENÇA E A PROLAÇÃO DA SENTENÇA DE TODAS AS VARAS DO TRABALHO

ORDINÁRIO

Qtd. Processos	Prazo Médio (dias)
2.975	9,77

Vara do Trabalho	Qtd Processos	Prazo Médio	Ranking
1ª VARA DO TRABALHO DE APARECIDA DE GOIÂNIA	70	10,2	27°
1ª VARA DO TRABALHO DE RIO VERDE	82	10,38	28°
4ª VARA DO TRABALHO DE ANÁPOLIS	52	10,71	29°
8ª VARA DO TRABALHO DE GOIÂNIA	75	10,91	30°
9ª VARA DO TRABALHO DE GOIÂNIA	40	11,5	31°
VARA DO TRABALHO DE CERES	16	11,88	32°
VARA DO TRABALHO DE MINEIROS	54	12,17	33°
VARA DO TRABALHO DE GOIATUBA	117	14,3	34°
VARA DO TRABALHO DE GOIÁS	31	14,42	35°
14ª VARA DO TRABALHO DE GOIÂNIA	75	14,57	36°
VARA DO TRABALHO DE CALDAS NOVAS	61	15,39	37°
VARA DO TRABALHO DE INHUMAS	76	16,03	38°
2ª VARA DO TRABALHO DE ITUMBIARA	37	16,08	39°
1ª VARA DO TRABALHO DE ANÁPOLIS	37	17,43	40°
3ª VARA DO TRABALHO DE GOIÂNIA	61	18,8	41°
VARA DO TRABALHO DE URUAÇU	94	18,95	42°
6ª VARA DO TRABALHO DE GOIÂNIA	59	19,75	43°
VARA DO TRABALHO DE FORMOSA	13	20,62	44°
7ª VARA DO TRABALHO DE GOIÂNIA	58	20,69	45°
VARA DO TRABALHO DE SÃO LUIS DE MONTES BELOS	28	21,86	46°
4ª VARA DO TRABALHO DE GOIÂNIA	64	23,59	47°
12ª VARA DO TRABALHO DE GOIÂNIA	57	39,19	48°



PRAZO MÉDIO ENTRE O CONCLUSO PARA PROFERIR SENTENÇA E A PROLAÇÃO DA SENTENÇA - 12ª VARA DO TRABALHO DE GOIÂNIA

Data da sentença entre 1/6/2016 e 30/6/2016 23:59:59

12ª VARA DO TRABALHO DE GOIÂNIA

ORDINÁRIO

Qtd	Prazo Médio
57	39,19

Nr. Processo	Conclusão	Sentença	Prazo
ACC - 0010796-32.2016.5.18.0012	02/06/16	02/06/16	0
ACC - 0010797-17.2016.5.18.0012	02/06/16	02/06/16	0
ACC - 0010798-02.2016.5.18.0012	02/06/16	02/06/16	0
ACC - 0010801-54.2016.5.18.0012	02/06/16	02/06/16	0
ACum - 0011323-18.2015.5.18.0012	14/06/16	16/06/16	2
ACum - 0011817-77.2015.5.18.0012	23/05/16	02/06/16	10
ConPag - 0010020-32.2016.5.18.0012	15/06/16	21/06/16	6
Pet - 0010994-69.2016.5.18.0012	07/06/16	07/06/16	0
Pet - 0011112-45.2016.5.18.0012	22/06/16	22/06/16	0
RTAlç - 0010949-65.2016.5.18.0012	16/06/16	16/06/16	0
RTAlç - 0011653-15.2015.5.18.0012	21/01/16	03/06/16	134
RTOrd - 0010055-89.2016.5.18.0012	11/05/16	07/06/16	27
RTOrd - 0010088-16.2015.5.18.0012	09/06/16	09/06/16	0
RTOrd - 0010104-67.2015.5.18.0012	23/05/16	07/06/16	15
RTOrd - 0010121-06.2015.5.18.0012	09/06/16	09/06/16	0
RTOrd - 0010141-94.2015.5.18.0012	06/05/16	07/06/16	32
RTOrd - 0010162-36.2016.5.18.0012	27/06/16	27/06/16	0
RTOrd - 0010189-53.2015.5.18.0012	08/12/15	24/06/16	199
RTOrd - 0010198-78.2016.5.18.0012	10/06/16	13/06/16	3
RTOrd - 0010224-76.2016.5.18.0012	15/06/16	15/06/16	0
RTOrd - 0010246-89.2015.5.18.0006	14/06/16	14/06/16	0
RTOrd - 0010268-95.2016.5.18.0012	14/06/16	27/06/16	13

Legenda:

- Conclusão: Data da conclusão para proferir sentença;
- Sentença: Data da prolação da sentença;
- Prazo: Prazo entre a conclusão e a prolação da sentença.



PRAZO MÉDIO ENTRE O CONCLUSO PARA PROFERIR SENTENÇA E A PROLAÇÃO DA SENTENÇA - 12ª VARA DO TRABALHO DE GOIÂNIA

12ª VARA DO TRABALHO DE GOIÂNIA

ORDINÁRIO

Qtd	Prazo Médio
57	39,19

Nr. Processo	Conclusão	Sentença	Prazo
RTOrd - 0010269-17.2015.5.18.0012	13/06/16	13/06/16	0
RTOrd - 0010289-08.2015.5.18.0012	23/05/16	01/06/16	9
RTOrd - 0010392-15.2015.5.18.0012	21/01/16	09/06/16	140
RTOrd - 0010426-87.2015.5.18.0012	03/02/16	18/06/16	136
RTOrd - 0010429-42.2015.5.18.0012	23/05/16	07/06/16	15
RTOrd - 0010579-23.2015.5.18.0012	02/02/16	09/06/16	128
RTOrd - 0010613-66.2013.5.18.0012	28/01/16	06/06/16	130
RTOrd - 0010701-70.2014.5.18.0012	07/01/16	03/06/16	148
RTOrd - 0010880-67.2015.5.18.0012	13/06/16	21/06/16	8
RTOrd - 0010883-22.2015.5.18.0012	23/05/16	02/06/16	10
RTOrd - 0010885-89.2015.5.18.0012	01/06/16	01/06/16	0
RTOrd - 0010906-65.2015.5.18.0012	13/06/16	21/06/16	8
RTOrd - 0010920-49.2015.5.18.0012	09/06/16	09/06/16	0
RTOrd - 0010941-88.2016.5.18.0012	16/06/16	16/06/16	0
RTOrd - 0010968-08.2015.5.18.0012	13/06/16	20/06/16	7
RTOrd - 0010974-15.2015.5.18.0012	13/06/16	27/06/16	14
RTOrd - 0011048-40.2013.5.18.0012	23/05/16	05/06/16	13
RTOrd - 0011106-72.2015.5.18.0012	15/06/16	15/06/16	0
RTOrd - 0011240-02.2015.5.18.0012	23/05/16	17/06/16	25
RTOrd - 0011283-36.2015.5.18.0012	22/01/16	01/06/16	131
RTOrd - 0011396-87.2015.5.18.0012	07/01/16	01/06/16	146
RTOrd - 0011442-76.2015.5.18.0012	14/06/16	14/06/16	0
RTOrd - 0011448-83.2015.5.18.0012	09/06/16	09/06/16	0
RTOrd - 0011479-06.2015.5.18.0012	25/01/16	09/06/16	136
RTOrd - 0011585-02.2014.5.18.0012	13/06/16	27/06/16	14

Legenda:

- Conclusão: Data da conclusão para proferir sentença;
- Sentença: Data da prolação da sentença;
- Prazo: Prazo entre a conclusão e a prolação da sentença.



PRAZO MÉDIO ENTRE O CONCLUSO PARA PROFERIR SENTENÇA E A PROLAÇÃO DA SENTENÇA - 12ª VARA DO TRABALHO DE GOIÂNIA

12ª VARA DO TRABALHO DE GOIÂNIA

ORDINÁRIO

Qtd	Prazo Médio
57	39,19

Nr. Processo	Conclusão	Sentença	Prazo
RTOOrd - 0011669-66.2015.5.18.0012	18/02/16	10/06/16	113
RTOOrd - 0011671-36.2015.5.18.0012	22/02/16	07/06/16	106
RTOOrd - 0011672-21.2015.5.18.0012	22/02/16	07/06/16	106
RTOOrd - 0011728-54.2015.5.18.0012	29/02/16	30/06/16	122
RTOOrd - 0011757-28.2015.5.18.0005	01/03/16	10/06/16	101
RTOOrd - 0011824-06.2014.5.18.0012	17/06/16	23/06/16	6
RTOOrd - 0011989-19.2015.5.18.0012	09/06/16	09/06/16	0
RTOOrd - 0012055-96.2015.5.18.0012	23/05/16	05/06/16	13
RTOOrd - 0012068-95.2015.5.18.0012	14/06/16	22/06/16	8
RTOOrd - 0012094-30.2014.5.18.0012	09/06/16	09/06/16	0

Legenda:
- **Conclusão:** Data da conclusão para proferir sentença;
- **Sentença:** Data da prolação da sentença;
- **Prazo:** Prazo entre a conclusão e a prolação da sentença.



PRAZO MÉDIO ENTRE O CONCLUSO PARA PROFERIR SENTENÇA E A PROLAÇÃO DA SENTENÇA - 12ª VARA DO TRABALHO DE GOIÂNIA

Data da sentença entre 1/6/2016 e 30/6/2016 23:59:59

Sem magistrado

ORDINÁRIO

Qtd	Prazo Médio
57	39,19

Nr. Processo	Conclusão	Sentença	Prazo
ACC - 0010796-32.2016.5.18.0012	02/06/16	02/06/16	0
ACC - 0010797-17.2016.5.18.0012	02/06/16	02/06/16	0
ACC - 0010798-02.2016.5.18.0012	02/06/16	02/06/16	0
ACC - 0010801-54.2016.5.18.0012	02/06/16	02/06/16	0
ACum - 0011323-18.2015.5.18.0012	14/06/16	16/06/16	2
ACum - 0011817-77.2015.5.18.0012	23/05/16	02/06/16	10
ConPag - 0010020-32.2016.5.18.0012	15/06/16	21/06/16	6
Pet - 0010994-69.2016.5.18.0012	07/06/16	07/06/16	0
Pet - 0011112-45.2016.5.18.0012	22/06/16	22/06/16	0
RTAlç - 0010949-65.2016.5.18.0012	16/06/16	16/06/16	0
RTAlç - 0011653-15.2015.5.18.0012	21/01/16	03/06/16	134
RTOrd - 0010055-89.2016.5.18.0012	11/05/16	07/06/16	27
RTOrd - 0010088-16.2015.5.18.0012	09/06/16	09/06/16	0
RTOrd - 0010104-67.2015.5.18.0012	23/05/16	07/06/16	15
RTOrd - 0010121-06.2015.5.18.0012	09/06/16	09/06/16	0
RTOrd - 0010141-94.2015.5.18.0012	06/05/16	07/06/16	32
RTOrd - 0010162-36.2016.5.18.0012	27/06/16	27/06/16	0
RTOrd - 0010189-53.2015.5.18.0012	08/12/15	24/06/16	199
RTOrd - 0010198-78.2016.5.18.0012	10/06/16	13/06/16	3
RTOrd - 0010224-76.2016.5.18.0012	15/06/16	15/06/16	0
RTOrd - 0010246-89.2015.5.18.0006	14/06/16	14/06/16	0
RTOrd - 0010268-95.2016.5.18.0012	14/06/16	27/06/16	13

Legenda:

- Conclusão: Data da conclusão para proferir sentença;
- Sentença: Data da prolação da sentença;
- Prazo: Prazo entre a conclusão e a prolação da sentença.



PRAZO MÉDIO ENTRE O CONCLUSO PARA PROFERIR SENTENÇA E A PROLAÇÃO DA SENTENÇA - 12ª VARA DO TRABALHO DE GOIÂNIA

Sem magistrado

ORDINÁRIO

Qtd	Prazo Médio
57	39,19

Nr. Processo	Conclusão	Sentença	Prazo
RTOrd - 0010269-17.2015.5.18.0012	13/06/16	13/06/16	0
RTOrd - 0010289-08.2015.5.18.0012	23/05/16	01/06/16	9
RTOrd - 0010392-15.2015.5.18.0012	21/01/16	09/06/16	140
RTOrd - 0010426-87.2015.5.18.0012	03/02/16	18/06/16	136
RTOrd - 0010429-42.2015.5.18.0012	23/05/16	07/06/16	15
RTOrd - 0010579-23.2015.5.18.0012	02/02/16	09/06/16	128
RTOrd - 0010613-66.2013.5.18.0012	28/01/16	06/06/16	130
RTOrd - 0010701-70.2014.5.18.0012	07/01/16	03/06/16	148
RTOrd - 0010880-67.2015.5.18.0012	13/06/16	21/06/16	8
RTOrd - 0010883-22.2015.5.18.0012	23/05/16	02/06/16	10
RTOrd - 0010885-89.2015.5.18.0012	01/06/16	01/06/16	0
RTOrd - 0010906-65.2015.5.18.0012	13/06/16	21/06/16	8
RTOrd - 0010920-49.2015.5.18.0012	09/06/16	09/06/16	0
RTOrd - 0010941-88.2016.5.18.0012	16/06/16	16/06/16	0
RTOrd - 0010968-08.2015.5.18.0012	13/06/16	20/06/16	7
RTOrd - 0010974-15.2015.5.18.0012	13/06/16	27/06/16	14
RTOrd - 0011048-40.2013.5.18.0012	23/05/16	05/06/16	13
RTOrd - 0011106-72.2015.5.18.0012	15/06/16	15/06/16	0
RTOrd - 0011240-02.2015.5.18.0012	23/05/16	17/06/16	25
RTOrd - 0011283-36.2015.5.18.0012	22/01/16	01/06/16	131
RTOrd - 0011396-87.2015.5.18.0012	07/01/16	01/06/16	146
RTOrd - 0011442-76.2015.5.18.0012	14/06/16	14/06/16	0
RTOrd - 0011448-83.2015.5.18.0012	09/06/16	09/06/16	0
RTOrd - 0011479-06.2015.5.18.0012	25/01/16	09/06/16	136
RTOrd - 0011585-02.2014.5.18.0012	13/06/16	27/06/16	14

Legenda:

- Conclusão: Data da conclusão para proferir sentença;
- Sentença: Data da prolação da sentença;
- Prazo: Prazo entre a conclusão e a prolação da sentença.



PRAZO MÉDIO ENTRE O CONCLUSO PARA PROFERIR SENTENÇA E A PROLAÇÃO DA SENTENÇA - 12ª VARA DO TRABALHO DE GOIÂNIA

Sem magistrado

ORDINÁRIO

Qtd	Prazo Médio
57	39,19

Nr. Processo	Conclusão	Sentença	Prazo
RTOrd - 0011669-66.2015.5.18.0012	18/02/16	10/06/16	113
RTOrd - 0011671-36.2015.5.18.0012	22/02/16	07/06/16	106
RTOrd - 0011672-21.2015.5.18.0012	22/02/16	07/06/16	106
RTOrd - 0011728-54.2015.5.18.0012	29/02/16	30/06/16	122
RTOrd - 0011757-28.2015.5.18.0005	01/03/16	10/06/16	101
RTOrd - 0011824-06.2014.5.18.0012	17/06/16	23/06/16	6
RTOrd - 0011989-19.2015.5.18.0012	09/06/16	09/06/16	0
RTOrd - 0012055-96.2015.5.18.0012	23/05/16	05/06/16	13
RTOrd - 0012068-95.2015.5.18.0012	14/06/16	22/06/16	8
RTOrd - 0012094-30.2014.5.18.0012	09/06/16	09/06/16	0

Legenda:
- **Conclusão:** Data da conclusão para proferir sentença;
- **Sentença:** Data da prolação da sentença;
- **Prazo:** Prazo entre a conclusão e a prolação da sentença.