

Conceituação

Tema	Prazos Processuais
Relatórios	Evolução Histórica Comparativo por VT Comparativo por Grupo Por Grupo Por VT Por Processo Por Magistrado
Resumo	Apresenta o prazo médio desde o concluso para proferir sentença até a prolação da sentença.
Descrição	O prazo médio é obtido calculando-se a quantidade de dias decorridos desde o movimento de Concluso para Proferir Sentença até a Prolação da Sentença. Os dados são extraídos baseando-se nos itens do e-Gestão: 269 e 90269 - Do Concluso para Proferir Sentença até a Prolação da Sentença na fase de conhecimento – rito sumaríssimo; 270 e 90270 – Do Concluso para Proferir Sentença até a Prolação da Sentença na fase de conhecimento– rito exceto sumaríssimo (ordinário)
Origem da informação	e-Gestão
Crítérios e transformações	Coletado do e-Gestão, consolidado, otimizado e classificado para análise.
Análises possíveis	Prazo médio entre o concluso para proferir sentença e a prolação da sentença, detalhado de forma Geral, Por grupo, por VT, Por Processo e Por Magistrado.

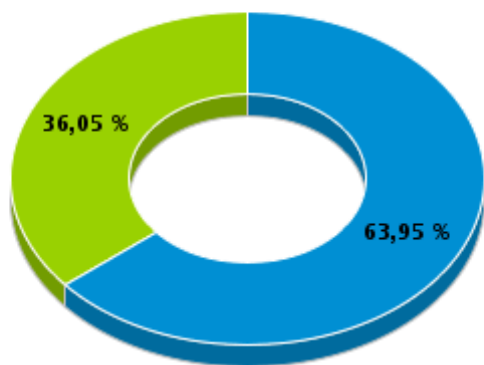


EVOLUÇÃO HISTÓRICA DOS PRAZOS PROCESSUAIS ENTRE O CONCLUSO PARA PROFERIR SENTENÇA E A PROLAÇÃO DA SENTENÇA - 17ª VARA DO TRABALHO DE GOIÂNIA

Data da sentença entre 1/6/2016 e 30/6/2016 23:59:59

Rito	Qtd	Prazo Médio
ORDINÁRIO	55	7,42
SUMARÍSSIMO	31	4,35
Total/Média	86	6,31

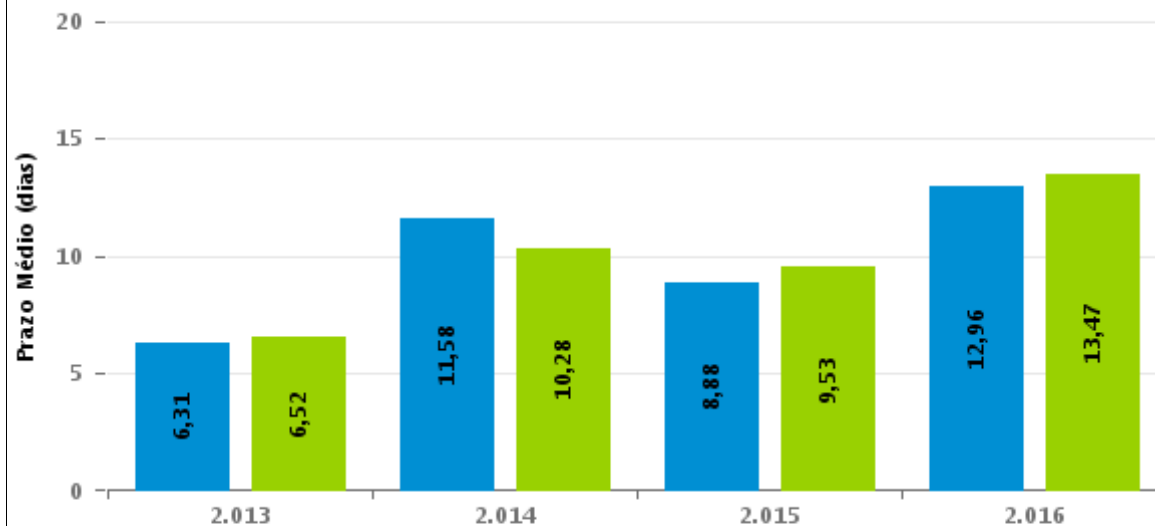
Percentual de Processos por Rito



Rito

■ ORDINÁRIO ■ SUMARÍSSIMO

Prazo Médio por Rito



Para este exercício foram computados os processos até o mês de Dezembro/2.016

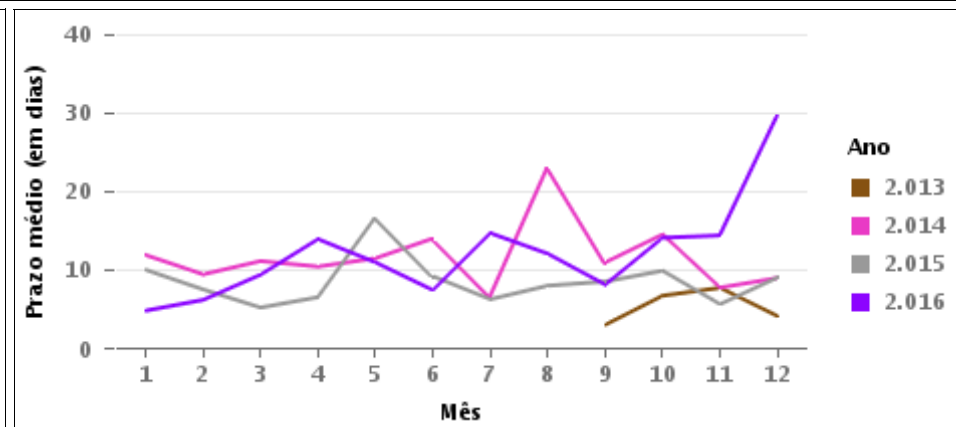
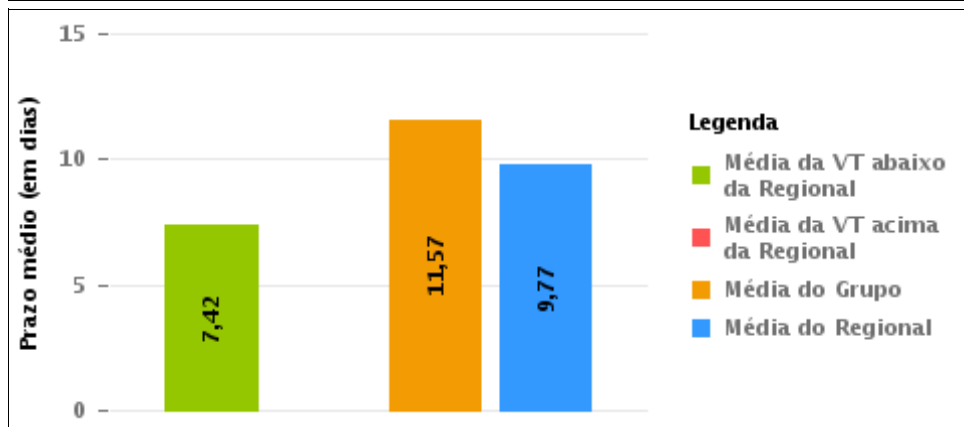
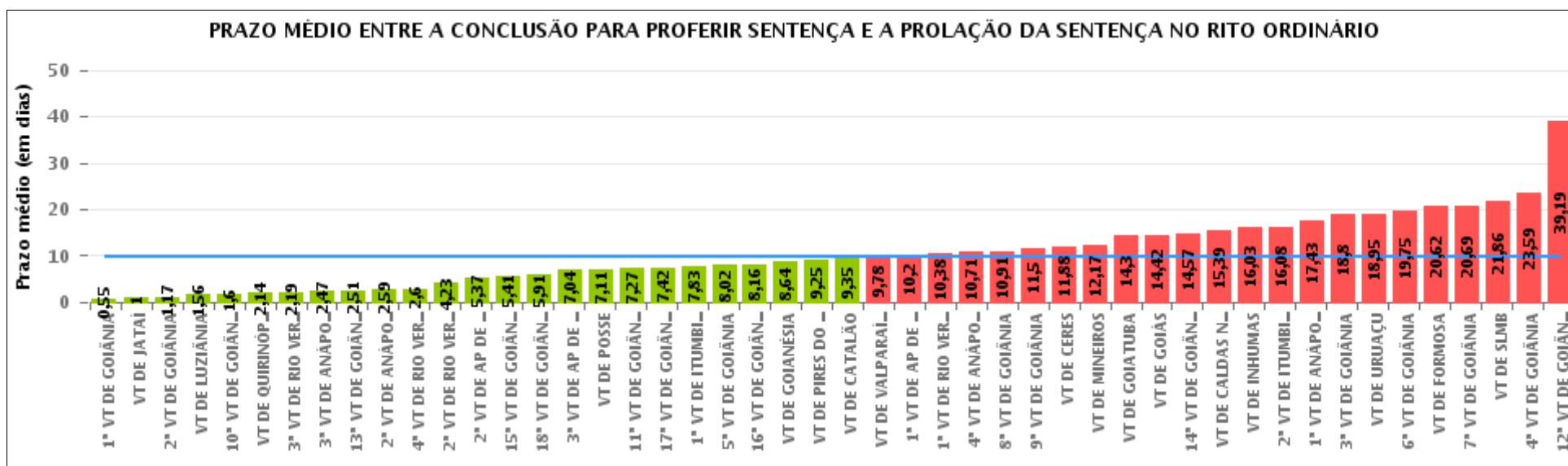
Rito

■ ORDINÁRIO ■ SUMARÍSSIMO



COMPARATIVO DO PRAZO MÉDIO ENTRE O CONCLUSO PARA PROFERIR SENTENÇA E A PROLAÇÃO DA SENTENÇA - 17ª VARA DO TRABALHO DE GOIÂNIA

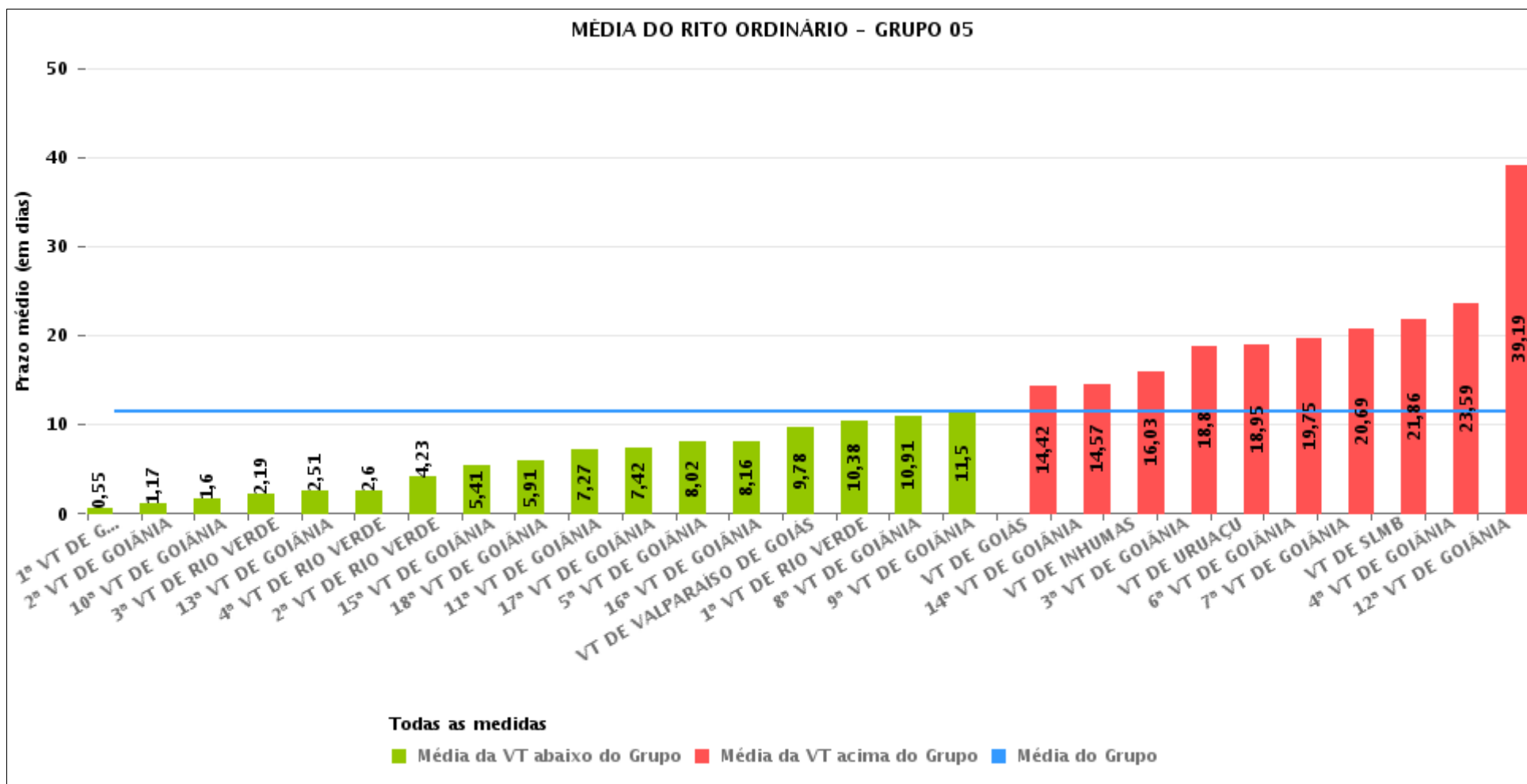
Data da sentença entre 1/6/2016 e 30/6/2016 23:59:59





COMPARATIVO DO PRAZO MÉDIO ENTRE O CONCLUSO PARA PROFERIR SENTENÇA E A PROLAÇÃO DA SENTENÇA ENTRE AS VARAS DO GRUPO

Data da sentença entre 1/6/2016 e 30/6/2016 23:59:59





PRAZO MÉDIO ENTRE O CONCLUSO PARA PROFERIR SENTENÇA E A PROLAÇÃO DA SENTENÇA POR GRUPO

Data da sentença entre 1/6/2016 e 30/6/2016 23:59:59

Rito	Grupo	Qtd. Processos	Prazo Médio (dias)	Ranking
ORDINÁRIO	GRUPO 03	561	5,97	1°
	GRUPO 01	19	7,11	2°
	GRUPO 06	214	8,26	3°
	GRUPO 04	518	8,63	4°
	GRUPO 05	1.638	11,57	5°
	GRUPO 02	25	15,16	6°

Legenda:	# Grupo 04 – De 1501 a 2000 VT de Catalão VT de Goiatuba 1ª VT de Itumbiara 2ª VT de Itumbiara VT de Jataí VT de Luziânia VT de Mineiros VT de Quirinópolis	8ª VT de Goiânia 9ª VT de Goiânia 10ª VT de Goiânia 11ª VT de Goiânia 12ª VT de Goiânia 13ª VT de Goiânia 14ª VT de Goiânia 15ª VT de Goiânia 16ª VT de Goiânia 17ª VT de Goiânia 18ª VT de Goiânia VT de Goiás VT de Inhumas 1ª VT de Rio Verde 2ª VT de Rio Verde 3ª VT de Rio Verde 4ª VT de Rio Verde VT de Uruaçu VT de São Luis de Montes Belos VT de Valparaíso de Goiás	#Grupo 06 – A partir de 2500 1ª VT de Aparecida de Goiânia 2ª VT de Aparecida de Goiânia 3ª VT de Aparecida de Goiânia VT de Goianésia
# Grupo 01 – Até 750 VT de Posse			
# Grupo 02 – De 751 a 1000 VT de Formosa VT de Pires do Rio			
# Grupo 03 – De 1001 a 1500 VT de Ceres 1ª VT de Anápolis 2ª VT de Anápolis 3ª VT de Anápolis 4ª VT de Anápolis VT de Caldas Novas	# Grupo 05 – De 2001 a 2500 1ª VT de Goiânia 2ª VT de Goiânia 3ª VT de Goiânia 4ª VT de Goiânia 5ª VT de Goiânia 6ª VT de Goiânia 7ª VT de Goiânia		



PRAZO MÉDIO ENTRE O CONCLUSO PARA PROFERIR SENTENÇA E A PROLAÇÃO DA SENTENÇA DE TODAS AS VARAS DO TRABALHO

Data da sentença entre 1/6/2016 e 30/6/2016 23:59:59

ORDINÁRIO

Qtd. Processos	Prazo Médio (dias)
2.975	9,77

Vara do Trabalho	Qtd Processos	Prazo Médio	Ranking
1ª VARA DO TRABALHO DE GOIÂNIA	58	0,55	1º
VARA DO TRABALHO DE JATAÍ	17	1	2º
2ª VARA DO TRABALHO DE GOIÂNIA	52	1,17	3º
VARA DO TRABALHO DE LUZIÂNIA	73	1,56	4º
10ª VARA DO TRABALHO DE GOIÂNIA	47	1,6	5º
VARA DO TRABALHO DE QUIRINÓPOLIS	79	2,14	6º
3ª VARA DO TRABALHO DE RIO VERDE	48	2,19	7º
3ª VARA DO TRABALHO DE ANÁPOLIS	34	2,47	8º
13ª VARA DO TRABALHO DE GOIÂNIA	70	2,51	9º
2ª VARA DO TRABALHO DE ANÁPOLIS	361	2,59	10º
4ª VARA DO TRABALHO DE RIO VERDE	30	2,6	11º
2ª VARA DO TRABALHO DE RIO VERDE	52	4,23	12º
2ª VARA DO TRABALHO DE APARECIDA DE GOIÂNIA	35	5,37	13º
15ª VARA DO TRABALHO DE GOIÂNIA	81	5,41	14º
18ª VARA DO TRABALHO DE GOIÂNIA	34	5,91	15º
3ª VARA DO TRABALHO DE APARECIDA DE GOIÂNIA	48	7,04	16º
VARA DO TRABALHO DE POSSE	19	7,11	17º
11ª VARA DO TRABALHO DE GOIÂNIA	52	7,27	18º
17ª VARA DO TRABALHO DE GOIÂNIA	55	7,42	19º
1ª VARA DO TRABALHO DE ITUMBIARA	48	7,83	20º
5ª VARA DO TRABALHO DE GOIÂNIA	56	8,02	21º
16ª VARA DO TRABALHO DE GOIÂNIA	114	8,16	22º
VARA DO TRABALHO DE GOIANÉSIA	61	8,64	23º
VARA DO TRABALHO DE PIRES DO RIO	12	9,25	24º
VARA DO TRABALHO DE CATALÃO	93	9,35	25º
VARA DO TRABALHO DE VALPARAÍSO DE GOIÁS	89	9,78	26º



PRAZO MÉDIO ENTRE O CONCLUSO PARA PROFERIR SENTENÇA E A PROLAÇÃO DA SENTENÇA DE TODAS AS VARAS DO TRABALHO

ORDINÁRIO

Qtd. Processos	Prazo Médio (dias)
2.975	9,77

Vara do Trabalho	Qtd Processos	Prazo Médio	Ranking
1ª VARA DO TRABALHO DE APARECIDA DE GOIÂNIA	70	10,2	27°
1ª VARA DO TRABALHO DE RIO VERDE	82	10,38	28°
4ª VARA DO TRABALHO DE ANÁPOLIS	52	10,71	29°
8ª VARA DO TRABALHO DE GOIÂNIA	75	10,91	30°
9ª VARA DO TRABALHO DE GOIÂNIA	40	11,5	31°
VARA DO TRABALHO DE CERES	16	11,88	32°
VARA DO TRABALHO DE MINEIROS	54	12,17	33°
VARA DO TRABALHO DE GOIATUBA	117	14,3	34°
VARA DO TRABALHO DE GOIÁS	31	14,42	35°
14ª VARA DO TRABALHO DE GOIÂNIA	75	14,57	36°
VARA DO TRABALHO DE CALDAS NOVAS	61	15,39	37°
VARA DO TRABALHO DE INHUMAS	76	16,03	38°
2ª VARA DO TRABALHO DE ITUMBIARA	37	16,08	39°
1ª VARA DO TRABALHO DE ANÁPOLIS	37	17,43	40°
3ª VARA DO TRABALHO DE GOIÂNIA	61	18,8	41°
VARA DO TRABALHO DE URUAÇU	94	18,95	42°
6ª VARA DO TRABALHO DE GOIÂNIA	59	19,75	43°
VARA DO TRABALHO DE FORMOSA	13	20,62	44°
7ª VARA DO TRABALHO DE GOIÂNIA	58	20,69	45°
VARA DO TRABALHO DE SÃO LUIS DE MONTES BELOS	28	21,86	46°
4ª VARA DO TRABALHO DE GOIÂNIA	64	23,59	47°
12ª VARA DO TRABALHO DE GOIÂNIA	57	39,19	48°



PRAZO MÉDIO ENTRE O CONCLUSO PARA PROFERIR SENTENÇA E A PROLAÇÃO DA SENTENÇA - 17ª VARA DO TRABALHO DE GOIÂNIA

Data da sentença entre 1/6/2016 e 30/6/2016 23:59:59

17ª VARA DO TRABALHO DE GOIÂNIA

ORDINÁRIO

Qtd	Prazo Médio
55	7,42

Nr. Processo	Conclusão	Sentença	Prazo
ConPag - 0010311-17.2016.5.18.0017	06/06/16	06/06/16	0
ConPag - 0010339-82.2016.5.18.0017	30/06/16	30/06/16	0
ET - 0010559-80.2016.5.18.0017	15/06/16	17/06/16	2
MS - 0010882-85.2016.5.18.0017	31/05/16	01/06/16	1
RTAlç - 0010997-09.2016.5.18.0017	07/06/16	07/06/16	0
RTOrd - 0010023-93.2016.5.18.0009	02/06/16	02/06/16	0
RTOrd - 0010147-52.2016.5.18.0017	28/06/16	28/06/16	0
RTOrd - 0010158-81.2016.5.18.0017	01/06/16	13/06/16	12
RTOrd - 0010166-58.2016.5.18.0017	31/05/16	01/06/16	1
RTOrd - 0010268-80.2016.5.18.0017	06/06/16	30/06/16	24
RTOrd - 0010310-32.2016.5.18.0017	28/06/16	28/06/16	0
RTOrd - 0010317-24.2016.5.18.0017	30/06/16	30/06/16	0
RTOrd - 0010366-02.2015.5.18.0017	22/06/16	23/06/16	1
RTOrd - 0010400-74.2015.5.18.0017	08/06/16	30/06/16	22
RTOrd - 0010404-14.2015.5.18.0017	17/06/16	17/06/16	0
RTOrd - 0010430-75.2016.5.18.0017	08/06/16	13/06/16	5
RTOrd - 0010495-07.2015.5.18.0017	06/06/16	21/06/16	15
RTOrd - 0010523-38.2016.5.18.0017	13/06/16	13/06/16	0
RTOrd - 0010537-56.2015.5.18.0017	03/06/16	21/06/16	18
RTOrd - 0010571-31.2015.5.18.0017	19/06/16	19/06/16	0
RTOrd - 0010761-91.2015.5.18.0017	01/06/16	01/06/16	0
RTOrd - 0010807-46.2016.5.18.0017	17/06/16	17/06/16	0

Legenda:

- Conclusão: Data da conclusão para proferir sentença;
- Sentença: Data da prolação da sentença;
- Prazo: Prazo entre a conclusão e a prolação da sentença.



PRAZO MÉDIO ENTRE O CONCLUSO PARA PROFERIR SENTENÇA E A PROLAÇÃO DA SENTENÇA - 17ª VARA DO TRABALHO DE GOIÂNIA

17ª VARA DO TRABALHO DE GOIÂNIA

ORDINÁRIO

Qtd	Prazo Médio
55	7,42

Nr. Processo	Conclusão	Sentença	Prazo
RTOrd - 0010814-72.2015.5.18.0017	01/06/16	13/06/16	12
RTOrd - 0010840-42.2016.5.18.0015	01/06/16	01/06/16	0
RTOrd - 0010884-55.2016.5.18.0017	07/06/16	07/06/16	0
RTOrd - 0010945-47.2015.5.18.0017	18/05/16	01/06/16	14
RTOrd - 0010949-84.2015.5.18.0017	17/06/16	17/06/16	0
RTOrd - 0010973-78.2016.5.18.0017	13/06/16	13/06/16	0
RTOrd - 0011015-30.2016.5.18.0017	14/06/16	14/06/16	0
RTOrd - 0011055-80.2014.5.18.0017	03/06/16	22/06/16	19
RTOrd - 0011123-93.2015.5.18.0017	17/06/16	17/06/16	0
RTOrd - 0011246-91.2015.5.18.0017	30/05/16	06/06/16	7
RTOrd - 0011299-72.2015.5.18.0017	17/06/16	17/06/16	0
RTOrd - 0011353-38.2015.5.18.0017	08/06/16	30/06/16	22
RTOrd - 0011357-93.2015.5.18.0011	02/06/16	21/06/16	19
RTOrd - 0011408-31.2015.5.18.0003	06/06/16	30/06/16	24
RTOrd - 0011437-10.2013.5.18.0017	17/06/16	30/06/16	13
RTOrd - 0011485-95.2015.5.18.0017	03/06/16	21/06/16	18
RTOrd - 0011528-32.2015.5.18.0017	18/05/16	01/06/16	14
RTOrd - 0011549-08.2015.5.18.0017	31/05/16	06/06/16	6
RTOrd - 0011572-51.2015.5.18.0017	30/05/16	06/06/16	7
RTOrd - 0011596-79.2015.5.18.0017	08/06/16	30/06/16	22
RTOrd - 0011633-09.2015.5.18.0017	28/06/16	28/06/16	0
RTOrd - 0011646-08.2015.5.18.0017	10/06/16	10/06/16	0
RTOrd - 0011655-67.2015.5.18.0017	17/06/16	30/06/16	13
RTOrd - 0011693-79.2015.5.18.0017	03/06/16	03/06/16	0
RTOrd - 0011704-11.2015.5.18.0017	01/06/16	13/06/16	12

Legenda:

- Conclusão: Data da conclusão para proferir sentença;
- Sentença: Data da prolação da sentença;
- Prazo: Prazo entre a conclusão e a prolação da sentença.



PRAZO MÉDIO ENTRE O CONCLUSO PARA PROFERIR SENTENÇA E A PROLAÇÃO DA SENTENÇA - 17ª VARA DO TRABALHO DE GOIÂNIA

17ª VARA DO TRABALHO DE GOIÂNIA

ORDINÁRIO

Qtd	Prazo Médio
55	7,42

Nr. Processo	Conclusão	Sentença	Prazo
RTOOrd - 0011720-04.2015.5.18.0004	23/06/16	24/06/16	1
RTOOrd - 0011763-33.2014.5.18.0017	01/06/16	13/06/16	12
RTOOrd - 0011831-80.2014.5.18.0017	10/06/16	30/06/16	20
RTOOrd - 0012000-33.2015.5.18.0017	31/05/16	01/06/16	1
RTOOrd - 0012012-47.2015.5.18.0017	24/06/16	24/06/16	0
RTOOrd - 0012014-51.2014.5.18.0017	03/05/16	18/06/16	46
RTOOrd - 0012022-91.2015.5.18.0017	01/06/16	06/06/16	5
RTOOrd - 0012098-18.2015.5.18.0017	14/06/16	14/06/16	0

Legenda:

- Conclusão: Data da conclusão para proferir sentença;
- Sentença: Data da prolação da sentença;
- Prazo: Prazo entre a conclusão e a prolação da sentença.



PRAZO MÉDIO ENTRE O CONCLUSO PARA PROFERIR SENTENÇA E A PROLAÇÃO DA SENTENÇA - 17ª VARA DO TRABALHO DE GOIÂNIA

Data da sentença entre 1/6/2016 e 30/6/2016 23:59:59

Sem magistrado

ORDINÁRIO

Qtd	Prazo Médio
55	7,42

Nr. Processo	Conclusão	Sentença	Prazo
ConPag - 0010311-17.2016.5.18.0017	06/06/16	06/06/16	0
ConPag - 0010339-82.2016.5.18.0017	30/06/16	30/06/16	0
ET - 0010559-80.2016.5.18.0017	15/06/16	17/06/16	2
MS - 0010882-85.2016.5.18.0017	31/05/16	01/06/16	1
RTAlç - 0010997-09.2016.5.18.0017	07/06/16	07/06/16	0
RTOrd - 0010023-93.2016.5.18.0009	02/06/16	02/06/16	0
RTOrd - 0010147-52.2016.5.18.0017	28/06/16	28/06/16	0
RTOrd - 0010158-81.2016.5.18.0017	01/06/16	13/06/16	12
RTOrd - 0010166-58.2016.5.18.0017	31/05/16	01/06/16	1
RTOrd - 0010268-80.2016.5.18.0017	06/06/16	30/06/16	24
RTOrd - 0010310-32.2016.5.18.0017	28/06/16	28/06/16	0
RTOrd - 0010317-24.2016.5.18.0017	30/06/16	30/06/16	0
RTOrd - 0010366-02.2015.5.18.0017	22/06/16	23/06/16	1
RTOrd - 0010400-74.2015.5.18.0017	08/06/16	30/06/16	22
RTOrd - 0010404-14.2015.5.18.0017	17/06/16	17/06/16	0
RTOrd - 0010430-75.2016.5.18.0017	08/06/16	13/06/16	5
RTOrd - 0010495-07.2015.5.18.0017	06/06/16	21/06/16	15
RTOrd - 0010523-38.2016.5.18.0017	13/06/16	13/06/16	0
RTOrd - 0010537-56.2015.5.18.0017	03/06/16	21/06/16	18
RTOrd - 0010571-31.2015.5.18.0017	19/06/16	19/06/16	0
RTOrd - 0010761-91.2015.5.18.0017	01/06/16	01/06/16	0
RTOrd - 0010807-46.2016.5.18.0017	17/06/16	17/06/16	0

Legenda:

- Conclusão: Data da conclusão para proferir sentença;
- Sentença: Data da prolação da sentença;
- Prazo: Prazo entre a conclusão e a prolação da sentença.



PRAZO MÉDIO ENTRE O CONCLUSO PARA PROFERIR SENTENÇA E A PROLAÇÃO DA SENTENÇA - 17ª VARA DO TRABALHO DE GOIÂNIA

Sem magistrado

ORDINÁRIO

Qtd	Prazo Médio
55	7,42

Nr. Processo	Conclusão	Sentença	Prazo
RTOrd - 0010814-72.2015.5.18.0017	01/06/16	13/06/16	12
RTOrd - 0010840-42.2016.5.18.0015	01/06/16	01/06/16	0
RTOrd - 0010884-55.2016.5.18.0017	07/06/16	07/06/16	0
RTOrd - 0010945-47.2015.5.18.0017	18/05/16	01/06/16	14
RTOrd - 0010949-84.2015.5.18.0017	17/06/16	17/06/16	0
RTOrd - 0010973-78.2016.5.18.0017	13/06/16	13/06/16	0
RTOrd - 0011015-30.2016.5.18.0017	14/06/16	14/06/16	0
RTOrd - 0011055-80.2014.5.18.0017	03/06/16	22/06/16	19
RTOrd - 0011123-93.2015.5.18.0017	17/06/16	17/06/16	0
RTOrd - 0011246-91.2015.5.18.0017	30/05/16	06/06/16	7
RTOrd - 0011299-72.2015.5.18.0017	17/06/16	17/06/16	0
RTOrd - 0011353-38.2015.5.18.0017	08/06/16	30/06/16	22
RTOrd - 0011357-93.2015.5.18.0011	02/06/16	21/06/16	19
RTOrd - 0011408-31.2015.5.18.0003	06/06/16	30/06/16	24
RTOrd - 0011437-10.2013.5.18.0017	17/06/16	30/06/16	13
RTOrd - 0011485-95.2015.5.18.0017	03/06/16	21/06/16	18
RTOrd - 0011528-32.2015.5.18.0017	18/05/16	01/06/16	14
RTOrd - 0011549-08.2015.5.18.0017	31/05/16	06/06/16	6
RTOrd - 0011572-51.2015.5.18.0017	30/05/16	06/06/16	7
RTOrd - 0011596-79.2015.5.18.0017	08/06/16	30/06/16	22
RTOrd - 0011633-09.2015.5.18.0017	28/06/16	28/06/16	0
RTOrd - 0011646-08.2015.5.18.0017	10/06/16	10/06/16	0
RTOrd - 0011655-67.2015.5.18.0017	17/06/16	30/06/16	13
RTOrd - 0011693-79.2015.5.18.0017	03/06/16	03/06/16	0
RTOrd - 0011704-11.2015.5.18.0017	01/06/16	13/06/16	12

Legenda:

- Conclusão: Data da conclusão para proferir sentença;
- Sentença: Data da prolação da sentença;
- Prazo: Prazo entre a conclusão e a prolação da sentença.



PRAZO MÉDIO ENTRE O CONCLUSO PARA PROFERIR SENTENÇA E A PROLAÇÃO DA SENTENÇA - 17ª VARA DO TRABALHO DE GOIÂNIA

Sem magistrado

ORDINÁRIO

Qtd	Prazo Médio
55	7,42

Nr. Processo	Conclusão	Sentença	Prazo
RTOOrd - 0011720-04.2015.5.18.0004	23/06/16	24/06/16	1
RTOOrd - 0011763-33.2014.5.18.0017	01/06/16	13/06/16	12
RTOOrd - 0011831-80.2014.5.18.0017	10/06/16	30/06/16	20
RTOOrd - 0012000-33.2015.5.18.0017	31/05/16	01/06/16	1
RTOOrd - 0012012-47.2015.5.18.0017	24/06/16	24/06/16	0
RTOOrd - 0012014-51.2014.5.18.0017	03/05/16	18/06/16	46
RTOOrd - 0012022-91.2015.5.18.0017	01/06/16	06/06/16	5
RTOOrd - 0012098-18.2015.5.18.0017	14/06/16	14/06/16	0

Legenda:

- Conclusão: Data da conclusão para proferir sentença;
- Sentença: Data da prolação da sentença;
- Prazo: Prazo entre a conclusão e a prolação da sentença.