

Conceituação

Tema	Prazos Processuais
Relatórios	Evolução Histórica Comparativo por VT Comparativo por Grupo Por Grupo Por VT Por Processo Por Magistrado
Resumo	Apresenta o prazo médio desde o ajuizamento da ação até a prolação da sentença.
Descrição	O prazo médio é obtido calculando-se a quantidade de dias decorridos desde o ajuizamento da ação até a prolação da sentença. Os dados são extraídos baseando-se nos itens do e-Gestão: 271 e 90271 - Do ajuizamento da ação até a prolação da sentença, na fase de conhecimento – rito sumaríssimo; 272 e 90272 – Do ajuizamento da ação até a prolação da sentença, na fase de conhecimento – exceto rito sumaríssimo (ordinário)
Origem da informação	e-Gestão
Critérios e transformações	Coletado do e-Gestão, consolidado, otimizado e classificado para análise.
Análises possíveis	Prazo médio entre o ajuizamento da ação até a prolação da sentença, detalhado de forma Geral, Por grupo, Por VT, Por Processo e Por Magistrado

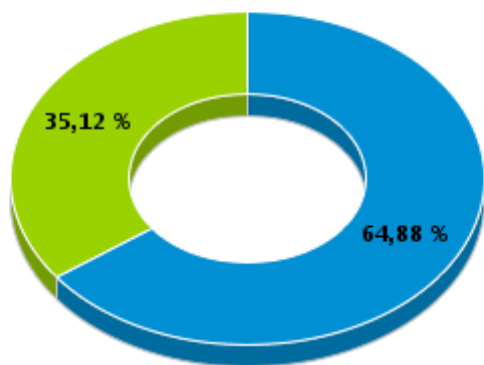


EVOLUÇÃO HISTÓRICA DOS PRAZOS PROCESSUAIS ENTRE O AJUIZAMENTO E A PROLAÇÃO DA SENTENÇA - 16ª VARA DO TRABALHO DE GOIÂNIA

Data da sentença entre 1/6/2016 e 30/6/2016 23:59:59

Rito	Qtd	Prazo Médio
ORDINÁRIO	157	119,99
SUMARÍSSIMO	85	44,19
Total/Média	242	93,36

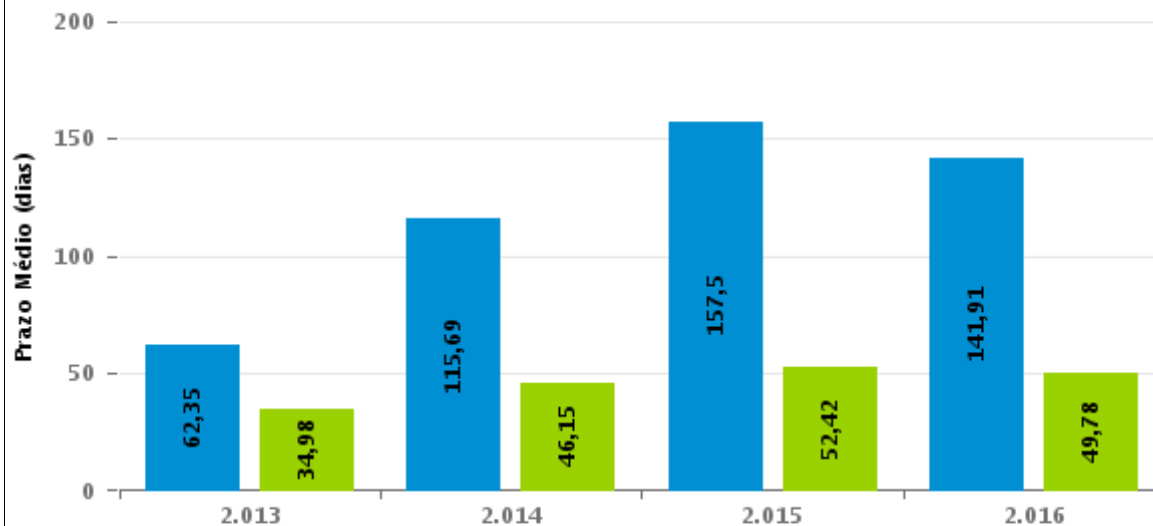
Percentual de Processos por Rito



Rito

■ ORDINÁRIO ■ SUMARÍSSIMO

Prazo Médio por Rito



Para este exercício foram computados os processos até o mês de Dezembro/2016

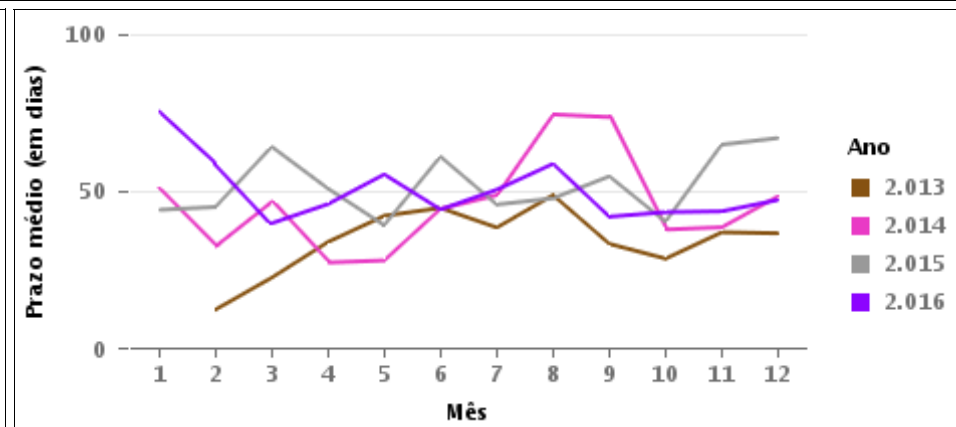
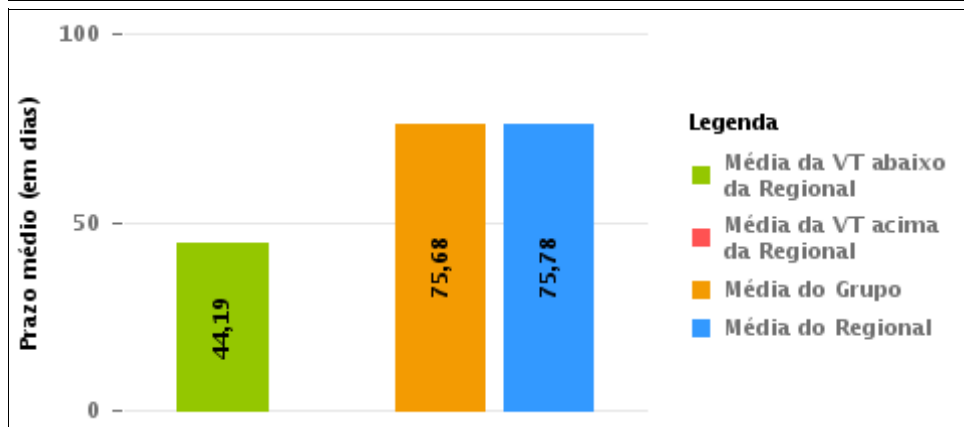
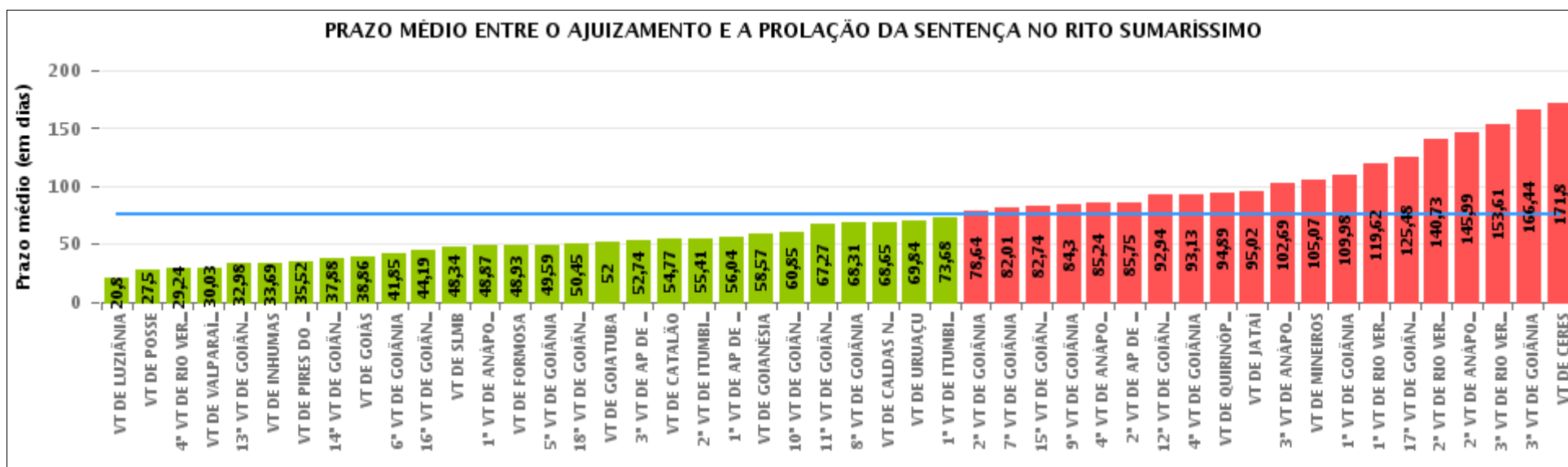
Rito

■ ORDINÁRIO ■ SUMARÍSSIMO



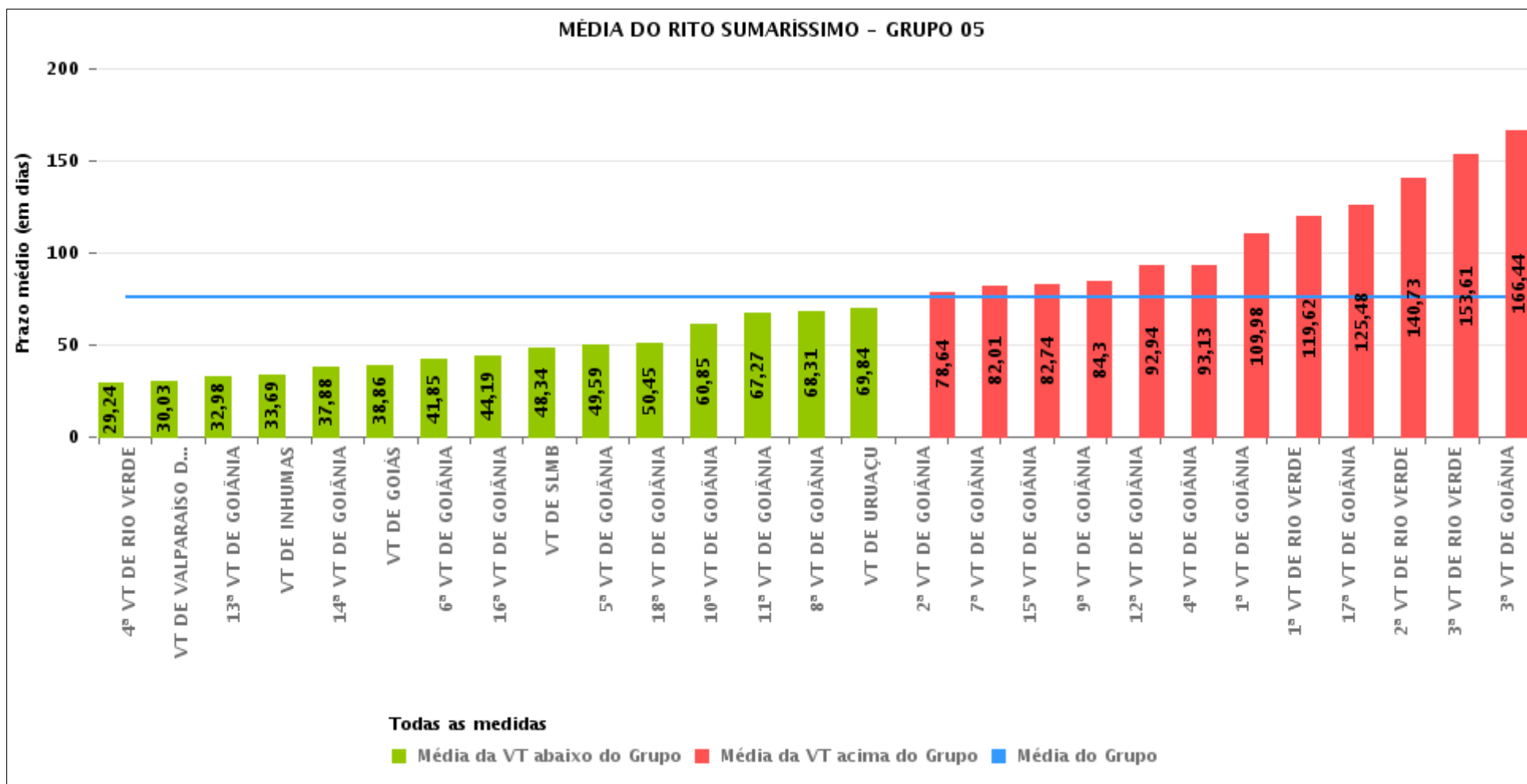
COMPARATIVO DO PRAZO MÉDIO ENTRE O AJUIZAMENTO E A PROLAÇÃO DA SENTENÇA - 16ª VARA DO TRABALHO DE GOIÂNIA

Data da sentença entre 1/6/2016 e 30/6/2016 23:59:59



COMPARATIVO DO PRAZO MÉDIO ENTRE O AJUIZAMENTO E A PROLAÇÃO DA SENTENÇA ENTRE AS VARAS DO GRUPO

Data da sentença entre 1/6/2016 e 30/6/2016 23:59:59





PRAZO MÉDIO ENTRE O AJUIZAMENTO E A PROLAÇÃO DA SENTENÇA POR GRUPO

Data da sentença entre 1/6/2016 e 30/6/2016 23:59:59

Rito	Grupo	Qtd. Processos	Prazo Médio (dias)	Ranking
SUMARÍSSIMO	GRUPO 01	32	27,5	1°
	GRUPO 02	56	41,98	2°
	GRUPO 04	668	59,34	3°
	GRUPO 06	461	62,85	4°
	GRUPO 05	2.549	75,68	5°
	GRUPO 03	661	106,99	6°

<p>Legenda:</p> <p># Grupo 01 – Até 750 VT de Posse</p> <p># Grupo 02 – De 751 a 1000 VT de Formosa VT de Pires do Rio</p> <p># Grupo 03 – De 1001 a 1500 VT de Ceres 1ª VT de Anápolis 2ª VT de Anápolis 3ª VT de Anápolis 4ª VT de Anápolis VT de Caldas Novas</p>	<p># Grupo 04 – De 1501 a 2000 VT de Catalão VT de Goiatuba 1ª VT de Itumbiara 2ª VT de Itumbiara VT de Jataí VT de Luziânia VT de Mineiros VT de Quirinópolis</p> <p># Grupo 05 – De 2001 a 2500 1ª VT de Goiânia 2ª VT de Goiânia 3ª VT de Goiânia 4ª VT de Goiânia 5ª VT de Goiânia 6ª VT de Goiânia 7ª VT de Goiânia</p>	<p>8ª VT de Goiânia 9ª VT de Goiânia 10ª VT de Goiânia 11ª VT de Goiânia 12ª VT de Goiânia 13ª VT de Goiânia 14ª VT de Goiânia 15ª VT de Goiânia 16ª VT de Goiânia 17ª VT de Goiânia 18ª VT de Goiânia VT de Goiás VT de Inhumas 1ª VT de Rio Verde 2ª VT de Rio Verde 3ª VT de Rio Verde 4ª VT de Rio Verde VT de Uruaçu VT de São Luis de Montes Belos VT de Valparaíso de Goiás</p>	<p>#Grupo 06 – A partir de 2500 1ª VT de Aparecida de Goiânia 2ª VT de Aparecida de Goiânia 3ª VT de Aparecida de Goiânia VT de Goianésia</p>
--	--	--	---



PRAZO MÉDIO ENTRE O AJUIZAMENTO E A PROLAÇÃO DA SENTENÇA DE TODAS AS VARAS DO TRABALHO

Data da sentença entre 1/6/2016 e 30/6/2016 23:59:59

SUMARÍSSIMO

Qtd. Processos	Prazo Médio (dias)
4.427	75,78

Vara do Trabalho	Qtd Processos	Prazo Médio	Ranking
VARA DO TRABALHO DE LUZIÂNIA	127	20,8	1°
VARA DO TRABALHO DE POSSE	32	27,5	2°
4ª VARA DO TRABALHO DE RIO VERDE	55	29,24	3°
VARA DO TRABALHO DE VALPARAÍSO DE GOIÁS	150	30,03	4°
13ª VARA DO TRABALHO DE GOIÂNIA	111	32,98	5°
VARA DO TRABALHO DE INHUMAS	51	33,69	6°
VARA DO TRABALHO DE PIRES DO RIO	29	35,52	7°
14ª VARA DO TRABALHO DE GOIÂNIA	97	37,88	8°
VARA DO TRABALHO DE GOIÁS	106	38,86	9°
6ª VARA DO TRABALHO DE GOIÂNIA	91	41,85	10°
16ª VARA DO TRABALHO DE GOIÂNIA	85	44,19	11°
VARA DO TRABALHO DE SÃO LUIS DE MONTES BELOS	85	48,34	12°
1ª VARA DO TRABALHO DE ANÁPOLIS	92	48,87	13°
VARA DO TRABALHO DE FORMOSA	27	48,93	14°
5ª VARA DO TRABALHO DE GOIÂNIA	93	49,59	15°
18ª VARA DO TRABALHO DE GOIÂNIA	82	50,45	16°
VARA DO TRABALHO DE GOIATUBA	153	52	17°
3ª VARA DO TRABALHO DE APARECIDA DE GOIÂNIA	101	52,74	18°
VARA DO TRABALHO DE CATALÃO	121	54,77	19°
2ª VARA DO TRABALHO DE ITUMBIARA	58	55,41	20°
1ª VARA DO TRABALHO DE APARECIDA DE GOIÂNIA	83	56,04	21°
VARA DO TRABALHO DE GOIANÉSIA	175	58,57	22°
10ª VARA DO TRABALHO DE GOIÂNIA	84	60,85	23°
11ª VARA DO TRABALHO DE GOIÂNIA	83	67,27	24°
8ª VARA DO TRABALHO DE GOIÂNIA	97	68,31	25°
VARA DO TRABALHO DE CALDAS NOVAS	89	68,65	26°



PRAZO MÉDIO ENTRE O AJUIZAMENTO E A PROLAÇÃO DA SENTENÇA DE TODAS AS VARAS DO TRABALHO

SUMARÍSSIMO

Qtd. Processos	Prazo Médio (dias)
4.427	75,78

Vara do Trabalho	Qtd Processos	Prazo Médio	Ranking
VARA DO TRABALHO DE URUAÇU	109	69,84	27°
1ª VARA DO TRABALHO DE ITUMBIARA	50	73,68	28°
2ª VARA DO TRABALHO DE GOIÂNIA	98	78,64	29°
7ª VARA DO TRABALHO DE GOIÂNIA	89	82,01	30°
15ª VARA DO TRABALHO DE GOIÂNIA	102	82,74	31°
9ª VARA DO TRABALHO DE GOIÂNIA	98	84,3	32°
4ª VARA DO TRABALHO DE ANÁPOLIS	149	85,24	33°
2ª VARA DO TRABALHO DE APARECIDA DE GOIÂNIA	102	85,75	34°
12ª VARA DO TRABALHO DE GOIÂNIA	114	92,94	35°
4ª VARA DO TRABALHO DE GOIÂNIA	97	93,13	36°
VARA DO TRABALHO DE QUIRINÓPOLIS	55	94,89	37°
VARA DO TRABALHO DE JATAÍ	63	95,02	38°
3ª VARA DO TRABALHO DE ANÁPOLIS	89	102,69	39°
VARA DO TRABALHO DE MINEIROS	41	105,07	40°
1ª VARA DO TRABALHO DE GOIÂNIA	88	109,98	41°
1ª VARA DO TRABALHO DE RIO VERDE	130	119,62	42°
17ª VARA DO TRABALHO DE GOIÂNIA	103	125,48	43°
2ª VARA DO TRABALHO DE RIO VERDE	86	140,73	44°
2ª VARA DO TRABALHO DE ANÁPOLIS	128	145,99	45°
3ª VARA DO TRABALHO DE RIO VERDE	61	153,61	46°
3ª VARA DO TRABALHO DE GOIÂNIA	104	166,44	47°
VARA DO TRABALHO DE CERES	114	171,8	48°



PRAZO MÉDIO ENTRE O AJUIZAMENTO E A PROLAÇÃO DA SENTENÇA - 16ª VARA DO TRABALHO DE GOIÂNIA

Data da sentença entre 1/6/2016 e 30/6/2016 23:59:59

16ª VARA DO TRABALHO DE GOIÂNIA

SUMARÍSSIMO

Qtd	Prazo Médio
85	44,19

Nr. Processo	Ajuiz.	Senteça	Prazo
RTSum - 0010024-57.2016.5.18.0016	11/01/16	16/06/16	157
RTSum - 0010038-41.2016.5.18.0016	13/01/16	03/06/16	142
RTSum - 0010164-91.2016.5.18.0016	02/02/16	10/06/16	129
RTSum - 0010212-50.2016.5.18.0016	11/02/16	23/06/16	133
RTSum - 0010348-47.2016.5.18.0016	29/02/16	16/06/16	108
RTSum - 0010467-08.2016.5.18.0016	16/03/16	22/06/16	98
RTSum - 0010483-59.2016.5.18.0016	18/03/16	22/06/16	96
RTSum - 0010484-44.2016.5.18.0016	18/03/16	15/06/16	89
RTSum - 0010515-64.2016.5.18.0016	24/03/16	06/06/16	74
RTSum - 0010583-14.2016.5.18.0016	05/04/16	01/06/16	57
RTSum - 0010608-27.2016.5.18.0016	08/04/16	01/06/16	54
RTSum - 0010621-26.2016.5.18.0016	11/04/16	30/06/16	80
RTSum - 0010634-25.2016.5.18.0016	12/04/16	14/06/16	63
RTSum - 0010647-24.2016.5.18.0016	13/04/16	13/06/16	61
RTSum - 0010654-16.2016.5.18.0016	14/04/16	02/06/16	49
RTSum - 0010671-52.2016.5.18.0016	17/04/16	02/06/16	46
RTSum - 0010711-34.2016.5.18.0016	25/04/16	21/06/16	57
RTSum - 0010748-61.2016.5.18.0016	27/04/16	09/06/16	43
RTSum - 0010774-59.2016.5.18.0016	02/05/16	07/06/16	36
RTSum - 0010778-96.2016.5.18.0016	02/05/16	01/06/16	30
RTSum - 0010785-88.2016.5.18.0016	02/05/16	23/06/16	52
RTSum - 0010820-48.2016.5.18.0016	06/05/16	02/06/16	27

Legenda:

Ajuiz. Data do Ajuizamento;

Senteça: Data da prolação da sentença;

Prazo: Prazo para a entrega da prestação jurisdicional.



PRAZO MÉDIO ENTRE O AJUIZAMENTO E A PROLAÇÃO DA SENTENÇA - 16ª VARA DO TRABALHO DE GOIÂNIA

16ª VARA DO TRABALHO DE GOIÂNIA

SUMARÍSSIMO

Qtd	Prazo Médio
85	44,19

Nr. Processo	Ajuiz.	Sentença	Prazo
RTSum - 0010826-55.2016.5.18.0016	09/05/16	02/06/16	24
RTSum - 0010852-53.2016.5.18.0016	13/05/16	12/06/16	30
RTSum - 0010853-38.2016.5.18.0016	13/05/16	07/06/16	25
RTSum - 0010856-90.2016.5.18.0016	14/05/16	30/06/16	47
RTSum - 0010867-22.2016.5.18.0016	17/05/16	08/06/16	22
RTSum - 0010868-07.2016.5.18.0016	17/05/16	08/06/16	22
RTSum - 0010869-89.2016.5.18.0016	17/05/16	14/06/16	28
RTSum - 0010873-50.2016.5.18.0009	07/06/16	23/06/16	16
RTSum - 0010876-81.2016.5.18.0016	18/05/16	02/06/16	15
RTSum - 0010882-88.2016.5.18.0016	19/05/16	14/06/16	26
RTSum - 0010890-65.2016.5.18.0016	20/05/16	13/06/16	24
RTSum - 0010891-50.2016.5.18.0016	20/05/16	02/06/16	13
RTSum - 0010899-27.2016.5.18.0016	20/05/16	11/06/16	22
RTSum - 0010902-79.2016.5.18.0016	22/05/16	13/06/16	22
RTSum - 0010907-04.2016.5.18.0016	23/05/16	14/06/16	22
RTSum - 0010908-86.2016.5.18.0016	23/05/16	16/06/16	24
RTSum - 0010909-71.2016.5.18.0016	23/05/16	09/06/16	17
RTSum - 0010913-11.2016.5.18.0016	24/05/16	14/06/16	21
RTSum - 0010920-03.2016.5.18.0016	25/05/16	02/06/16	8
RTSum - 0010921-85.2016.5.18.0016	25/05/16	02/06/16	8
RTSum - 0010926-10.2016.5.18.0016	27/05/16	15/06/16	19
RTSum - 0010930-47.2016.5.18.0016	29/05/16	07/06/16	9
RTSum - 0010935-69.2016.5.18.0016	30/05/16	07/06/16	8
RTSum - 0010937-39.2016.5.18.0016	30/05/16	14/06/16	15
RTSum - 0010939-09.2016.5.18.0016	30/05/16	03/06/16	4

Legenda:

Ajuiz. Data do Ajuizamento;

Sentença: Data da prolação da sentença;

Prazo: Prazo para a entrega da prestação jurisdicional.



PRAZO MÉDIO ENTRE O AJUIZAMENTO E A PROLAÇÃO DA SENTENÇA - 16ª VARA DO TRABALHO DE GOIÂNIA

16ª VARA DO TRABALHO DE GOIÂNIA

SUMARÍSSIMO

Qtd	Prazo Médio
85	44,19

Nr. Processo	Ajuiz.	Sentença	Prazo
RTSum - 0010942-61.2016.5.18.0016	31/05/16	16/06/16	16
RTSum - 0010944-31.2016.5.18.0016	31/05/16	14/06/16	14
RTSum - 0010953-90.2016.5.18.0016	01/06/16	14/06/16	13
RTSum - 0010954-75.2016.5.18.0016	01/06/16	17/06/16	16
RTSum - 0010955-60.2016.5.18.0016	01/06/16	17/06/16	16
RTSum - 0010957-30.2016.5.18.0016	01/06/16	07/06/16	6
RTSum - 0010960-82.2016.5.18.0016	01/06/16	17/06/16	16
RTSum - 0010969-44.2016.5.18.0016	02/06/16	17/06/16	15
RTSum - 0010971-14.2016.5.18.0016	02/06/16	17/06/16	15
RTSum - 0010980-73.2016.5.18.0016	03/06/16	09/06/16	6
RTSum - 0010981-58.2016.5.18.0016	03/06/16	09/06/16	6
RTSum - 0010983-28.2016.5.18.0016	03/06/16	09/06/16	6
RTSum - 0010987-65.2016.5.18.0016	03/06/16	09/06/16	6
RTSum - 0010990-20.2016.5.18.0016	03/06/16	11/06/16	8
RTSum - 0010991-05.2016.5.18.0016	04/06/16	16/06/16	12
RTSum - 0011007-56.2016.5.18.0016	06/06/16	20/06/16	14
RTSum - 0011008-41.2016.5.18.0016	06/06/16	20/06/16	14
RTSum - 0011015-33.2016.5.18.0016	07/06/16	21/06/16	14
RTSum - 0011016-18.2016.5.18.0016	07/06/16	22/06/16	15
RTSum - 0011017-03.2016.5.18.0016	07/06/16	29/06/16	22
RTSum - 0011027-47.2016.5.18.0016	08/06/16	17/06/16	9
RTSum - 0011028-32.2016.5.18.0016	08/06/16	30/06/16	22
RTSum - 0011034-39.2016.5.18.0016	09/06/16	17/06/16	8
RTSum - 0011040-46.2016.5.18.0016	09/06/16	28/06/16	19
RTSum - 0011043-98.2016.5.18.0016	09/06/16	27/06/16	18

Legenda:

Ajuiz. Data do Ajuizamento;

Sentença: Data da prolação da sentença;

Prazo: Prazo para a entrega da prestação jurisdicional.



**PRAZO MÉDIO ENTRE O AJUIZAMENTO E A
PROLAÇÃO DA SENTENÇA - 16ª VARA DO TRABALHO
DE GOIÂNIA**

16ª VARA DO TRABALHO DE GOIÂNIA

SUMARÍSSIMO

Qtd	Prazo Médio
85	44,19

Nr. Processo	Ajuiz.	Sentença	Prazo
RTSum - 0011044-83.2016.5.18.0016	10/06/16	29/06/16	19
RTSum - 0011046-53.2016.5.18.0016	10/06/16	30/06/16	20
RTSum - 0011047-38.2016.5.18.0016	10/06/16	30/06/16	20
RTSum - 0011064-74.2016.5.18.0016	15/06/16	19/06/16	4
RTSum - 0011085-50.2016.5.18.0016	17/06/16	23/06/16	6
RTSum - 0011089-87.2016.5.18.0016	17/06/16	24/06/16	7
RTSum - 0011106-26.2016.5.18.0016	21/06/16	27/06/16	6
RTSum - 0011151-30.2016.5.18.0016	28/06/16	30/06/16	2
RTSum - 0011280-69.2015.5.18.0016	20/08/15	21/06/16	306
RTSum - 0011486-83.2015.5.18.0016	24/09/15	26/06/16	276
RTSum - 0011822-87.2015.5.18.0016	27/11/15	13/06/16	199
RTSum - 0011892-22.2015.5.18.0011	04/12/15	18/06/16	197
RTSum - 0012158-88.2015.5.18.0017	08/12/15	21/06/16	196

Legenda:
Ajuiz. Data do Ajuizamento;
Sentença: Data da prolação da sentença;
Prazo: Prazo para a entrega da prestação jurisdicional.



PRAZO MÉDIO ENTRE O AJUIZAMENTO E A PROLAÇÃO DA SENTENÇA - 16ª VARA DO TRABALHO DE GOIÂNIA

Data da sentença entre 1/6/2016 e 30/6/2016 23:59:59

Sem magistrado

SUMARÍSSIMO

Qtd	Prazo Médio
85	44,19

Nr. Processo	Ajuiz.	Senteça	Prazo
RTSum - 0010024-57.2016.5.18.0016	11/01/16	16/06/16	157
RTSum - 0010038-41.2016.5.18.0016	13/01/16	03/06/16	142
RTSum - 0010164-91.2016.5.18.0016	02/02/16	10/06/16	129
RTSum - 0010212-50.2016.5.18.0016	11/02/16	23/06/16	133
RTSum - 0010348-47.2016.5.18.0016	29/02/16	16/06/16	108
RTSum - 0010467-08.2016.5.18.0016	16/03/16	22/06/16	98
RTSum - 0010483-59.2016.5.18.0016	18/03/16	22/06/16	96
RTSum - 0010484-44.2016.5.18.0016	18/03/16	15/06/16	89
RTSum - 0010515-64.2016.5.18.0016	24/03/16	06/06/16	74
RTSum - 0010583-14.2016.5.18.0016	05/04/16	01/06/16	57
RTSum - 0010608-27.2016.5.18.0016	08/04/16	01/06/16	54
RTSum - 0010621-26.2016.5.18.0016	11/04/16	30/06/16	80
RTSum - 0010634-25.2016.5.18.0016	12/04/16	14/06/16	63
RTSum - 0010647-24.2016.5.18.0016	13/04/16	13/06/16	61
RTSum - 0010654-16.2016.5.18.0016	14/04/16	02/06/16	49
RTSum - 0010671-52.2016.5.18.0016	17/04/16	02/06/16	46
RTSum - 0010711-34.2016.5.18.0016	25/04/16	21/06/16	57
RTSum - 0010748-61.2016.5.18.0016	27/04/16	09/06/16	43
RTSum - 0010774-59.2016.5.18.0016	02/05/16	07/06/16	36
RTSum - 0010778-96.2016.5.18.0016	02/05/16	01/06/16	30
RTSum - 0010785-88.2016.5.18.0016	02/05/16	23/06/16	52
RTSum - 0010820-48.2016.5.18.0016	06/05/16	02/06/16	27

Legenda:
Ajuiz. Data do Ajuizamento;
Senteça: Data da prolação da sentença;
Prazo: Prazo para a entrega da prestação jurisdicional.



PRAZO MÉDIO ENTRE O AJUIZAMENTO E A PROLAÇÃO DA SENTENÇA - 16ª VARA DO TRABALHO DE GOIÂNIA

Sem magistrado

SUMARÍSSIMO

Qtd	Prazo Médio
85	44,19

Nr. Processo	Ajuiz.	Sentença	Prazo
RTSum - 0010826-55.2016.5.18.0016	09/05/16	02/06/16	24
RTSum - 0010852-53.2016.5.18.0016	13/05/16	12/06/16	30
RTSum - 0010853-38.2016.5.18.0016	13/05/16	07/06/16	25
RTSum - 0010856-90.2016.5.18.0016	14/05/16	30/06/16	47
RTSum - 0010867-22.2016.5.18.0016	17/05/16	08/06/16	22
RTSum - 0010868-07.2016.5.18.0016	17/05/16	08/06/16	22
RTSum - 0010869-89.2016.5.18.0016	17/05/16	14/06/16	28
RTSum - 0010873-50.2016.5.18.0009	07/06/16	23/06/16	16
RTSum - 0010876-81.2016.5.18.0016	18/05/16	02/06/16	15
RTSum - 0010882-88.2016.5.18.0016	19/05/16	14/06/16	26
RTSum - 0010890-65.2016.5.18.0016	20/05/16	13/06/16	24
RTSum - 0010891-50.2016.5.18.0016	20/05/16	02/06/16	13
RTSum - 0010899-27.2016.5.18.0016	20/05/16	11/06/16	22
RTSum - 0010902-79.2016.5.18.0016	22/05/16	13/06/16	22
RTSum - 0010907-04.2016.5.18.0016	23/05/16	14/06/16	22
RTSum - 0010908-86.2016.5.18.0016	23/05/16	16/06/16	24
RTSum - 0010909-71.2016.5.18.0016	23/05/16	09/06/16	17
RTSum - 0010913-11.2016.5.18.0016	24/05/16	14/06/16	21
RTSum - 0010920-03.2016.5.18.0016	25/05/16	02/06/16	8
RTSum - 0010921-85.2016.5.18.0016	25/05/16	02/06/16	8
RTSum - 0010926-10.2016.5.18.0016	27/05/16	15/06/16	19
RTSum - 0010930-47.2016.5.18.0016	29/05/16	07/06/16	9
RTSum - 0010935-69.2016.5.18.0016	30/05/16	07/06/16	8
RTSum - 0010937-39.2016.5.18.0016	30/05/16	14/06/16	15
RTSum - 0010939-09.2016.5.18.0016	30/05/16	03/06/16	4

Legenda:

Ajuiz. Data do Ajuizamento;

Sentença: Data da prolação da sentença;

Prazo: Prazo para a entrega da prestação jurisdicional.



PRAZO MÉDIO ENTRE O AJUIZAMENTO E A PROLAÇÃO DA SENTENÇA - 16ª VARA DO TRABALHO DE GOIÂNIA

Sem magistrado

SUMARÍSSIMO

Qtd	Prazo Médio
85	44,19

Nr. Processo	Ajuiz.	Sentença	Prazo
RTSum - 0010942-61.2016.5.18.0016	31/05/16	16/06/16	16
RTSum - 0010944-31.2016.5.18.0016	31/05/16	14/06/16	14
RTSum - 0010953-90.2016.5.18.0016	01/06/16	14/06/16	13
RTSum - 0010954-75.2016.5.18.0016	01/06/16	17/06/16	16
RTSum - 0010955-60.2016.5.18.0016	01/06/16	17/06/16	16
RTSum - 0010957-30.2016.5.18.0016	01/06/16	07/06/16	6
RTSum - 0010960-82.2016.5.18.0016	01/06/16	17/06/16	16
RTSum - 0010969-44.2016.5.18.0016	02/06/16	17/06/16	15
RTSum - 0010971-14.2016.5.18.0016	02/06/16	17/06/16	15
RTSum - 0010980-73.2016.5.18.0016	03/06/16	09/06/16	6
RTSum - 0010981-58.2016.5.18.0016	03/06/16	09/06/16	6
RTSum - 0010983-28.2016.5.18.0016	03/06/16	09/06/16	6
RTSum - 0010987-65.2016.5.18.0016	03/06/16	09/06/16	6
RTSum - 0010990-20.2016.5.18.0016	03/06/16	11/06/16	8
RTSum - 0010991-05.2016.5.18.0016	04/06/16	16/06/16	12
RTSum - 0011007-56.2016.5.18.0016	06/06/16	20/06/16	14
RTSum - 0011008-41.2016.5.18.0016	06/06/16	20/06/16	14
RTSum - 0011015-33.2016.5.18.0016	07/06/16	21/06/16	14
RTSum - 0011016-18.2016.5.18.0016	07/06/16	22/06/16	15
RTSum - 0011017-03.2016.5.18.0016	07/06/16	29/06/16	22
RTSum - 0011027-47.2016.5.18.0016	08/06/16	17/06/16	9
RTSum - 0011028-32.2016.5.18.0016	08/06/16	30/06/16	22
RTSum - 0011034-39.2016.5.18.0016	09/06/16	17/06/16	8
RTSum - 0011040-46.2016.5.18.0016	09/06/16	28/06/16	19
RTSum - 0011043-98.2016.5.18.0016	09/06/16	27/06/16	18

Legenda:

Ajuiz. Data do Ajuizamento;

Sentença: Data da prolação da sentença;

Prazo: Prazo para a entrega da prestação jurisdicional.



**PRAZO MÉDIO ENTRE O AJUIZAMENTO E A
PROLAÇÃO DA SENTENÇA - 16ª VARA DO TRABALHO
DE GOIÂNIA**

Sem magistrado

SUMARÍSSIMO

Qtd	Prazo Médio
85	44,19

Nr. Processo	Ajuiz.	Sentença	Prazo
RTSum - 0011044-83.2016.5.18.0016	10/06/16	29/06/16	19
RTSum - 0011046-53.2016.5.18.0016	10/06/16	30/06/16	20
RTSum - 0011047-38.2016.5.18.0016	10/06/16	30/06/16	20
RTSum - 0011064-74.2016.5.18.0016	15/06/16	19/06/16	4
RTSum - 0011085-50.2016.5.18.0016	17/06/16	23/06/16	6
RTSum - 0011089-87.2016.5.18.0016	17/06/16	24/06/16	7
RTSum - 0011106-26.2016.5.18.0016	21/06/16	27/06/16	6
RTSum - 0011151-30.2016.5.18.0016	28/06/16	30/06/16	2
RTSum - 0011280-69.2015.5.18.0016	20/08/15	21/06/16	306
RTSum - 0011486-83.2015.5.18.0016	24/09/15	26/06/16	276
RTSum - 0011822-87.2015.5.18.0016	27/11/15	13/06/16	199
RTSum - 0011892-22.2015.5.18.0011	04/12/15	18/06/16	197
RTSum - 0012158-88.2015.5.18.0017	08/12/15	21/06/16	196

Legenda:
Ajuiz. Data do Ajuizamento;
Sentença: Data da prolação da sentença;
Prazo: Prazo para a entrega da prestação jurisdicional.