

Conceituação

Tema	Prazos Processuais
Relatórios	Evolução Histórica Comparativo por VT Comparativo por Grupo Por Grupo Por VT Por Processo Por Magistrado
Resumo	Apresenta o prazo médio desde o ajuizamento da ação até a prolação da sentença.
Descrição	O prazo médio é obtido calculando-se a quantidade de dias decorridos desde o ajuizamento da ação até a prolação da sentença. Os dados são extraídos baseando-se nos itens do e-Gestão: 271 e 90271 - Do ajuizamento da ação até a prolação da sentença, na fase de conhecimento – rito sumaríssimo; 272 e 90272 – Do ajuizamento da ação até a prolação da sentença, na fase de conhecimento – exceto rito sumaríssimo (ordinário)
Origem da informação	e-Gestão
Critérios e transformações	Coletado do e-Gestão, consolidado, otimizado e classificado para análise.
Análises possíveis	Prazo médio entre o ajuizamento da ação até a prolação da sentença, detalhado de forma Geral, Por grupo, Por VT, Por Processo e Por Magistrado

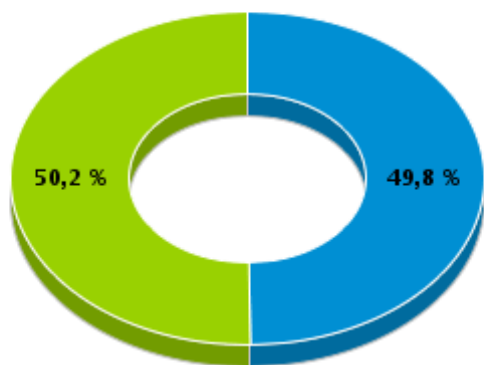


EVOLUÇÃO HISTÓRICA DOS PRAZOS PROCESSUAIS ENTRE O AJUIZAMENTO E A PROLAÇÃO DA SENTENÇA - VARA DO TRABALHO DE LUZIÂNIA

Data da sentença entre 1/6/2016 e 30/6/2016 23:59:59

Rito	Qtd	Prazo Médio
ORDINÁRIO	126	79,58
SUMARÍSSIMO	127	20,8
Total/Média	253	50,08

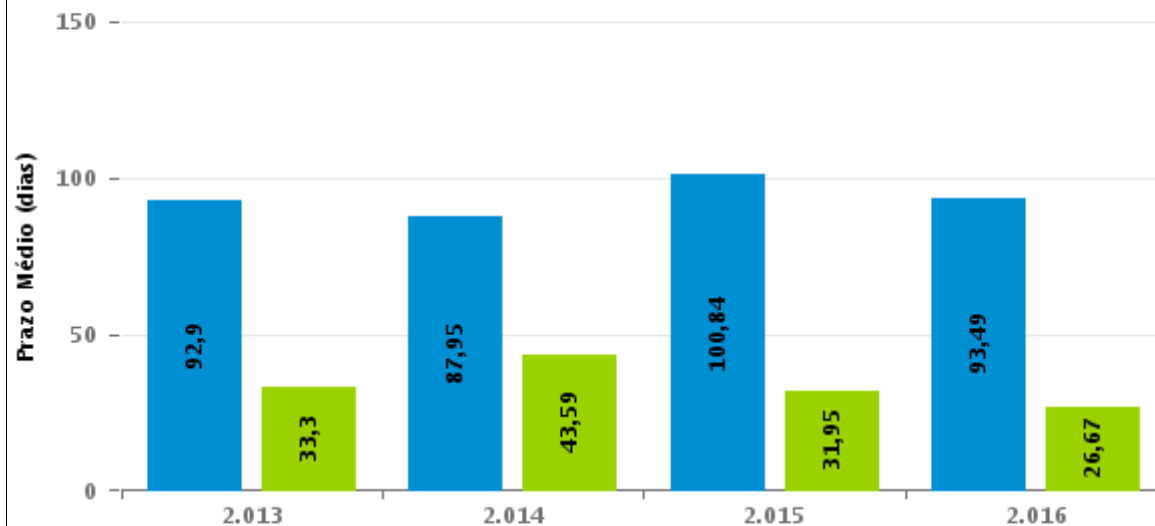
Percentual de Processos por Rito



Rito

■ ORDINÁRIO ■ SUMARÍSSIMO

Prazo Médio por Rito



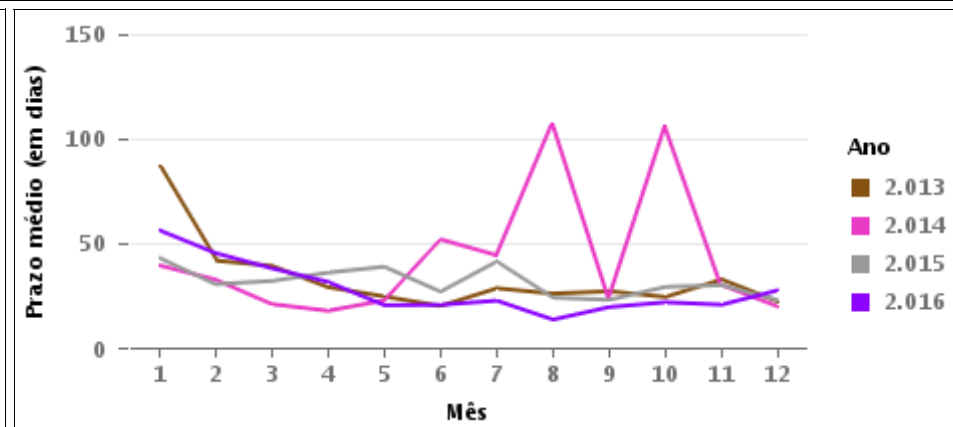
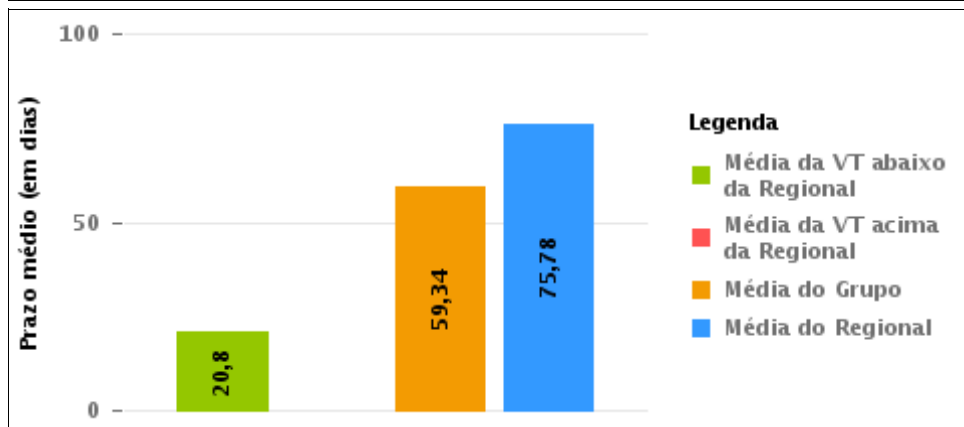
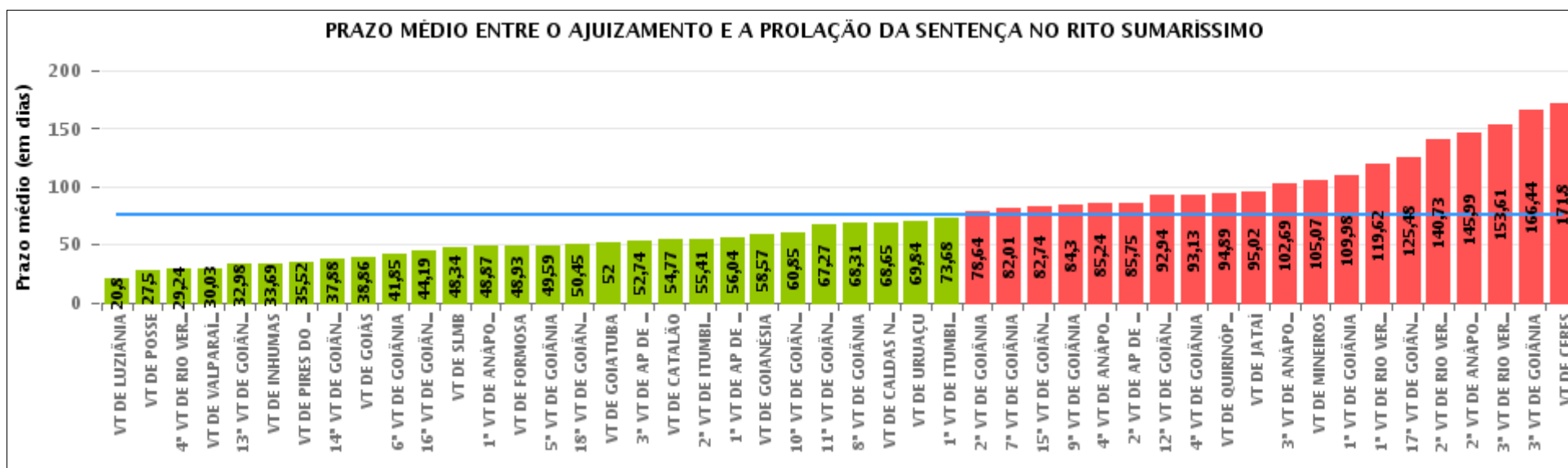
Para este exercício foram computados os processos até o mês de Dezembro/2.016

Rito

■ ORDINÁRIO ■ SUMARÍSSIMO

COMPARATIVO DO PRAZO MÉDIO ENTRE O AJUIZAMENTO E A PROLAÇÃO DA SENTENÇA - VARA DO TRABALHO DE LUZIÂNIA

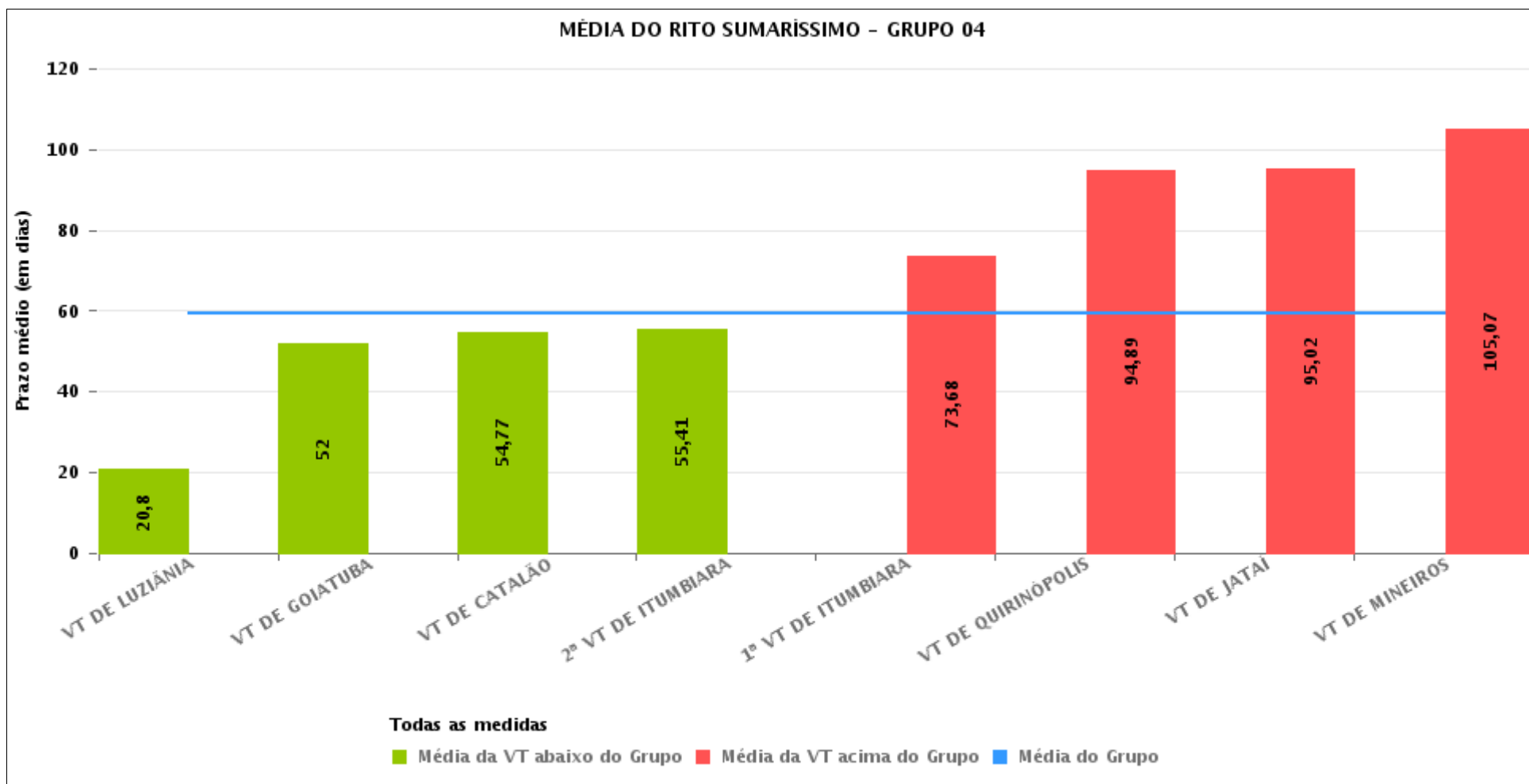
Data da sentença entre 1/6/2016 e 30/6/2016 23:59:59





COMPARATIVO DO PRAZO MÉDIO ENTRE O AJUIZAMENTO E A PROLAÇÃO DA SENTENÇA ENTRE AS VARAS DO GRUPO

Data da sentença entre 1/6/2016 e 30/6/2016 23:59:59





PRAZO MÉDIO ENTRE O AJUIZAMENTO E A PROLAÇÃO DA SENTENÇA POR GRUPO

Data da sentença entre 1/6/2016 e 30/6/2016 23:59:59

Rito	Grupo	Qtd. Processos	Prazo Médio (dias)	Ranking
SUMARÍSSIMO	GRUPO 01	32	27,5	1°
	GRUPO 02	56	41,98	2°
	GRUPO 04	668	59,34	3°
	GRUPO 06	461	62,85	4°
	GRUPO 05	2.549	75,68	5°
	GRUPO 03	661	106,99	6°

<p>Legenda:</p> <p># Grupo 01 – Até 750 VT de Posse</p> <p># Grupo 02 – De 751 a 1000 VT de Formosa VT de Pires do Rio</p> <p># Grupo 03 – De 1001 a 1500 VT de Ceres 1ª VT de Anápolis 2ª VT de Anápolis 3ª VT de Anápolis 4ª VT de Anápolis VT de Caldas Novas</p>	<p># Grupo 04 – De 1501 a 2000 VT de Catalão VT de Goiatuba 1ª VT de Itumbiara 2ª VT de Itumbiara VT de Jataí VT de Luziânia VT de Mineiros VT de Quirinópolis</p> <p># Grupo 05 – De 2001 a 2500 1ª VT de Goiânia 2ª VT de Goiânia 3ª VT de Goiânia 4ª VT de Goiânia 5ª VT de Goiânia 6ª VT de Goiânia 7ª VT de Goiânia</p>	<p>8ª VT de Goiânia 9ª VT de Goiânia 10ª VT de Goiânia 11ª VT de Goiânia 12ª VT de Goiânia 13ª VT de Goiânia 14ª VT de Goiânia 15ª VT de Goiânia 16ª VT de Goiânia 17ª VT de Goiânia 18ª VT de Goiânia VT de Goiás VT de Inhumas 1ª VT de Rio Verde 2ª VT de Rio Verde 3ª VT de Rio Verde 4ª VT de Rio Verde VT de Uruaçu VT de São Luis de Montes Belos VT de Valparaíso de Goiás</p>	<p>#Grupo 06 – A partir de 2500 1ª VT de Aparecida de Goiânia 2ª VT de Aparecida de Goiânia 3ª VT de Aparecida de Goiânia VT de Goianésia</p>
--	--	--	---



PRAZO MÉDIO ENTRE O AJUIZAMENTO E A PROLAÇÃO DA SENTENÇA DE TODAS AS VARAS DO TRABALHO

Data da sentença entre 1/6/2016 e 30/6/2016 23:59:59

SUMARÍSSIMO

Qtd. Processos	Prazo Médio (dias)
4.427	75,78

Vara do Trabalho	Qtd Processos	Prazo Médio	Ranking
VARA DO TRABALHO DE LUZIÂNIA	127	20,8	1°
VARA DO TRABALHO DE POSSE	32	27,5	2°
4ª VARA DO TRABALHO DE RIO VERDE	55	29,24	3°
VARA DO TRABALHO DE VALPARAÍSO DE GOIÁS	150	30,03	4°
13ª VARA DO TRABALHO DE GOIÂNIA	111	32,98	5°
VARA DO TRABALHO DE INHUMAS	51	33,69	6°
VARA DO TRABALHO DE PIRES DO RIO	29	35,52	7°
14ª VARA DO TRABALHO DE GOIÂNIA	97	37,88	8°
VARA DO TRABALHO DE GOIÁS	106	38,86	9°
6ª VARA DO TRABALHO DE GOIÂNIA	91	41,85	10°
16ª VARA DO TRABALHO DE GOIÂNIA	85	44,19	11°
VARA DO TRABALHO DE SÃO LUIS DE MONTES BELOS	85	48,34	12°
1ª VARA DO TRABALHO DE ANÁPOLIS	92	48,87	13°
VARA DO TRABALHO DE FORMOSA	27	48,93	14°
5ª VARA DO TRABALHO DE GOIÂNIA	93	49,59	15°
18ª VARA DO TRABALHO DE GOIÂNIA	82	50,45	16°
VARA DO TRABALHO DE GOIATUBA	153	52	17°
3ª VARA DO TRABALHO DE APARECIDA DE GOIÂNIA	101	52,74	18°
VARA DO TRABALHO DE CATALÃO	121	54,77	19°
2ª VARA DO TRABALHO DE ITUMBIARA	58	55,41	20°
1ª VARA DO TRABALHO DE APARECIDA DE GOIÂNIA	83	56,04	21°
VARA DO TRABALHO DE GOIANÉSIA	175	58,57	22°
10ª VARA DO TRABALHO DE GOIÂNIA	84	60,85	23°
11ª VARA DO TRABALHO DE GOIÂNIA	83	67,27	24°
8ª VARA DO TRABALHO DE GOIÂNIA	97	68,31	25°
VARA DO TRABALHO DE CALDAS NOVAS	89	68,65	26°



PRAZO MÉDIO ENTRE O AJUIZAMENTO E A PROLAÇÃO DA SENTENÇA DE TODAS AS VARAS DO TRABALHO

SUMARÍSSIMO

Qtd. Processos	Prazo Médio (dias)
4.427	75,78

Vara do Trabalho	Qtd Processos	Prazo Médio	Ranking
VARA DO TRABALHO DE URUAÇU	109	69,84	27°
1ª VARA DO TRABALHO DE ITUMBIARA	50	73,68	28°
2ª VARA DO TRABALHO DE GOIÂNIA	98	78,64	29°
7ª VARA DO TRABALHO DE GOIÂNIA	89	82,01	30°
15ª VARA DO TRABALHO DE GOIÂNIA	102	82,74	31°
9ª VARA DO TRABALHO DE GOIÂNIA	98	84,3	32°
4ª VARA DO TRABALHO DE ANÁPOLIS	149	85,24	33°
2ª VARA DO TRABALHO DE APARECIDA DE GOIÂNIA	102	85,75	34°
12ª VARA DO TRABALHO DE GOIÂNIA	114	92,94	35°
4ª VARA DO TRABALHO DE GOIÂNIA	97	93,13	36°
VARA DO TRABALHO DE QUIRINÓPOLIS	55	94,89	37°
VARA DO TRABALHO DE JATAÍ	63	95,02	38°
3ª VARA DO TRABALHO DE ANÁPOLIS	89	102,69	39°
VARA DO TRABALHO DE MINEIROS	41	105,07	40°
1ª VARA DO TRABALHO DE GOIÂNIA	88	109,98	41°
1ª VARA DO TRABALHO DE RIO VERDE	130	119,62	42°
17ª VARA DO TRABALHO DE GOIÂNIA	103	125,48	43°
2ª VARA DO TRABALHO DE RIO VERDE	86	140,73	44°
2ª VARA DO TRABALHO DE ANÁPOLIS	128	145,99	45°
3ª VARA DO TRABALHO DE RIO VERDE	61	153,61	46°
3ª VARA DO TRABALHO DE GOIÂNIA	104	166,44	47°
VARA DO TRABALHO DE CERES	114	171,8	48°



PRAZO MÉDIO ENTRE O AJUIZAMENTO E A PROLAÇÃO DA SENTENÇA - VARA DO TRABALHO DE LUZIÂNIA

Data da sentença entre 1/6/2016 e 30/6/2016 23:59:59

VARA DO TRABALHO DE LUZIÂNIA

SUMARÍSSIMO

Qtd	Prazo Médio
127	20,8

Nr. Processo	Ajuiz.	Sentença	Prazo
RTSum - 0010081-55.2015.5.18.0131	21/01/15	09/06/16	505
RTSum - 0010786-19.2016.5.18.0131	27/04/16	16/06/16	50
RTSum - 0010876-90.2016.5.18.0013	20/05/16	08/06/16	19
RTSum - 0010965-50.2016.5.18.0131	12/05/16	21/06/16	40
RTSum - 0010967-20.2016.5.18.0131	12/05/16	15/06/16	34
RTSum - 0010971-57.2016.5.18.0131	12/05/16	15/06/16	34
RTSum - 0010976-79.2016.5.18.0131	12/05/16	22/06/16	41
RTSum - 0010989-78.2016.5.18.0131	13/05/16	07/06/16	25
RTSum - 0010990-63.2016.5.18.0131	13/05/16	07/06/16	25
RTSum - 0010995-85.2016.5.18.0131	13/05/16	07/06/16	25
RTSum - 0011005-32.2016.5.18.0131	13/05/16	07/06/16	25
RTSum - 0011006-17.2016.5.18.0131	13/05/16	07/06/16	25
RTSum - 0011007-02.2016.5.18.0131	13/05/16	08/06/16	26
RTSum - 0011011-39.2016.5.18.0131	15/05/16	01/06/16	17
RTSum - 0011021-83.2016.5.18.0131	16/05/16	01/06/16	16
RTSum - 0011023-53.2016.5.18.0131	16/05/16	01/06/16	16
RTSum - 0011025-23.2016.5.18.0131	16/05/16	01/06/16	16
RTSum - 0011035-67.2016.5.18.0131	17/05/16	21/06/16	35
RTSum - 0011050-36.2016.5.18.0131	18/05/16	27/06/16	40
RTSum - 0011061-65.2016.5.18.0131	18/05/16	01/06/16	14
RTSum - 0011067-72.2016.5.18.0131	18/05/16	01/06/16	14
RTSum - 0011075-49.2016.5.18.0131	19/05/16	01/06/16	13

Legenda:

Ajuiz. Data do Ajuizamento;

Sentença: Data da prolação da sentença;

Prazo: Prazo para a entrega da prestação jurisdicional.



PRAZO MÉDIO ENTRE O AJUIZAMENTO E A PROLAÇÃO DA SENTENÇA - VARA DO TRABALHO DE LUZIÂNIA

VARA DO TRABALHO DE LUZIÂNIA

SUMARÍSSIMO

Qtd	Prazo Médio
127	20,8

Nr. Processo	Ajuiz.	Sentença	Prazo
RTSum - 0011076-34.2016.5.18.0131	19/05/16	22/06/16	34
RTSum - 0011077-19.2016.5.18.0131	19/05/16	01/06/16	13
RTSum - 0011078-04.2016.5.18.0131	19/05/16	01/06/16	13
RTSum - 0011081-56.2016.5.18.0131	19/05/16	08/06/16	20
RTSum - 0011082-41.2016.5.18.0131	19/05/16	08/06/16	20
RTSum - 0011086-78.2016.5.18.0131	19/05/16	08/06/16	20
RTSum - 0011088-48.2016.5.18.0131	19/05/16	21/06/16	33
RTSum - 0011091-03.2016.5.18.0131	19/05/16	21/06/16	33
RTSum - 0011099-77.2016.5.18.0131	20/05/16	01/06/16	12
RTSum - 0011101-47.2016.5.18.0131	20/05/16	01/06/16	12
RTSum - 0011104-02.2016.5.18.0131	20/05/16	26/06/16	37
RTSum - 0011106-69.2016.5.18.0131	20/05/16	08/06/16	19
RTSum - 0011111-91.2016.5.18.0131	23/05/16	14/06/16	22
RTSum - 0011114-46.2016.5.18.0131	23/05/16	16/06/16	24
RTSum - 0011134-71.2015.5.18.0131	10/06/15	14/06/16	370
RTSum - 0011172-49.2016.5.18.0131	25/05/16	14/06/16	20
RTSum - 0011178-56.2016.5.18.0131	25/05/16	01/06/16	7
RTSum - 0011181-11.2016.5.18.0131	25/05/16	15/06/16	21
RTSum - 0011185-48.2016.5.18.0131	25/05/16	10/06/16	16
RTSum - 0011186-33.2016.5.18.0131	26/05/16	01/06/16	6
RTSum - 0011187-18.2016.5.18.0131	26/05/16	01/06/16	6
RTSum - 0011193-25.2016.5.18.0131	27/05/16	01/06/16	5
RTSum - 0011207-09.2016.5.18.0131	27/05/16	02/06/16	6
RTSum - 0011209-76.2016.5.18.0131	27/05/16	20/06/16	24
RTSum - 0011222-75.2016.5.18.0131	30/05/16	14/06/16	15

Legenda:

Ajuiz. Data do Ajuizamento;

Sentença: Data da prolação da sentença;

Prazo: Prazo para a entrega da prestação jurisdicional.



PRAZO MÉDIO ENTRE O AJUIZAMENTO E A PROLAÇÃO DA SENTENÇA - VARA DO TRABALHO DE LUZIÂNIA

VARA DO TRABALHO DE LUZIÂNIA

SUMARÍSSIMO

Qtd	Prazo Médio
127	20,8

Nr. Processo	Ajuiz.	Sentença	Prazo
RTSum - 0011223-60.2016.5.18.0131	30/05/16	15/06/16	16
RTSum - 0011224-45.2016.5.18.0131	30/05/16	14/06/16	15
RTSum - 0011231-37.2016.5.18.0131	30/05/16	16/06/16	17
RTSum - 0011232-22.2016.5.18.0131	30/05/16	14/06/16	15
RTSum - 0011236-59.2016.5.18.0131	30/05/16	01/06/16	2
RTSum - 0011244-36.2016.5.18.0131	31/05/16	01/06/16	1
RTSum - 0011245-21.2016.5.18.0131	31/05/16	01/06/16	1
RTSum - 0011247-88.2016.5.18.0131	31/05/16	16/06/16	16
RTSum - 0011251-28.2016.5.18.0131	01/06/16	16/06/16	15
RTSum - 0011252-13.2016.5.18.0131	01/06/16	16/06/16	15
RTSum - 0011255-65.2016.5.18.0131	01/06/16	16/06/16	15
RTSum - 0011258-20.2016.5.18.0131	01/06/16	02/06/16	1
RTSum - 0011259-05.2016.5.18.0131	01/06/16	14/06/16	13
RTSum - 0011260-87.2016.5.18.0131	01/06/16	14/06/16	13
RTSum - 0011261-72.2016.5.18.0131	01/06/16	22/06/16	21
RTSum - 0011266-94.2016.5.18.0131	01/06/16	02/06/16	1
RTSum - 0011267-79.2016.5.18.0131	01/06/16	02/06/16	1
RTSum - 0011270-34.2016.5.18.0131	01/06/16	14/06/16	13
RTSum - 0011271-19.2016.5.18.0131	01/06/16	14/06/16	13
RTSum - 0011278-11.2016.5.18.0131	02/06/16	02/06/16	0
RTSum - 0011280-78.2016.5.18.0131	02/06/16	03/06/16	1
RTSum - 0011281-63.2016.5.18.0131	02/06/16	03/06/16	1
RTSum - 0011282-48.2016.5.18.0131	02/06/16	03/06/16	1
RTSum - 0011285-03.2016.5.18.0131	03/06/16	03/06/16	0
RTSum - 0011292-92.2016.5.18.0131	05/06/16	21/06/16	16

Legenda:

Ajuiz. Data do Ajuizamento;

Sentença: Data da prolação da sentença;

Prazo: Prazo para a entrega da prestação jurisdicional.



PRAZO MÉDIO ENTRE O AJUIZAMENTO E A PROLAÇÃO DA SENTENÇA - VARA DO TRABALHO DE LUZIÂNIA

VARA DO TRABALHO DE LUZIÂNIA

SUMARÍSSIMO

Qtd	Prazo Médio
127	20,8

Nr. Processo	Ajuiz.	Sentença	Prazo
RTSum - 0011297-17.2016.5.18.0131	06/06/16	15/06/16	9
RTSum - 0011306-76.2016.5.18.0131	06/06/16	06/06/16	0
RTSum - 0011322-30.2016.5.18.0131	06/06/16	06/06/16	0
RTSum - 0011323-15.2016.5.18.0131	06/06/16	06/06/16	0
RTSum - 0011324-97.2016.5.18.0131	06/06/16	07/06/16	1
RTSum - 0011325-82.2016.5.18.0131	06/06/16	07/06/16	1
RTSum - 0011326-67.2016.5.18.0131	06/06/16	07/06/16	1
RTSum - 0011327-52.2016.5.18.0131	06/06/16	07/06/16	1
RTSum - 0011328-37.2016.5.18.0131	06/06/16	07/06/16	1
RTSum - 0011329-22.2016.5.18.0131	06/06/16	07/06/16	1
RTSum - 0011330-07.2016.5.18.0131	06/06/16	08/06/16	2
RTSum - 0011331-89.2016.5.18.0131	06/06/16	08/06/16	2
RTSum - 0011332-74.2016.5.18.0131	06/06/16	08/06/16	2
RTSum - 0011333-59.2016.5.18.0131	06/06/16	08/06/16	2
RTSum - 0011334-44.2016.5.18.0131	06/06/16	08/06/16	2
RTSum - 0011335-29.2016.5.18.0131	06/06/16	08/06/16	2
RTSum - 0011336-14.2016.5.18.0131	06/06/16	08/06/16	2
RTSum - 0011337-96.2016.5.18.0131	06/06/16	08/06/16	2
RTSum - 0011338-81.2016.5.18.0131	06/06/16	08/06/16	2
RTSum - 0011341-36.2016.5.18.0131	07/06/16	22/06/16	15
RTSum - 0011348-28.2016.5.18.0131	07/06/16	08/06/16	1
RTSum - 0011349-13.2016.5.18.0131	07/06/16	08/06/16	1
RTSum - 0011350-95.2016.5.18.0131	07/06/16	08/06/16	1
RTSum - 0011351-80.2016.5.18.0131	07/06/16	08/06/16	1
RTSum - 0011365-64.2016.5.18.0131	08/06/16	10/06/16	2

Legenda:

Ajuiz. Data do Ajuizamento;

Sentença: Data da prolação da sentença;

Prazo: Prazo para a entrega da prestação jurisdicional.



PRAZO MÉDIO ENTRE O AJUIZAMENTO E A PROLAÇÃO DA SENTENÇA - VARA DO TRABALHO DE LUZIÂNIA

VARA DO TRABALHO DE LUZIÂNIA

SUMARÍSSIMO

Qtd	Prazo Médio
127	20,8

Nr. Processo	Ajuiz.	Sentença	Prazo
RTSum - 0011369-04.2016.5.18.0131	08/06/16	09/06/16	1
RTSum - 0011378-63.2016.5.18.0131	09/06/16	21/06/16	12
RTSum - 0011380-33.2016.5.18.0131	09/06/16	10/06/16	1
RTSum - 0011406-31.2016.5.18.0131	14/06/16	28/06/16	14
RTSum - 0011407-16.2016.5.18.0131	14/06/16	29/06/16	15
RTSum - 0011410-68.2016.5.18.0131	14/06/16	28/06/16	14
RTSum - 0011412-38.2016.5.18.0131	14/06/16	15/06/16	1
RTSum - 0011414-08.2016.5.18.0131	14/06/16	28/06/16	14
RTSum - 0011416-75.2016.5.18.0131	15/06/16	15/06/16	0
RTSum - 0011422-82.2016.5.18.0131	15/06/16	28/06/16	13
RTSum - 0011425-37.2016.5.18.0131	15/06/16	17/06/16	2
RTSum - 0011429-74.2016.5.18.0131	15/06/16	29/06/16	14
RTSum - 0011432-29.2016.5.18.0131	15/06/16	28/06/16	13
RTSum - 0011440-06.2016.5.18.0131	16/06/16	28/06/16	12
RTSum - 0011445-28.2016.5.18.0131	16/06/16	29/06/16	13
RTSum - 0011447-95.2016.5.18.0131	16/06/16	29/06/16	13
RTSum - 0011452-20.2016.5.18.0131	16/06/16	17/06/16	1
RTSum - 0011453-05.2016.5.18.0131	16/06/16	17/06/16	1
RTSum - 0011454-87.2016.5.18.0131	16/06/16	17/06/16	1
RTSum - 0011463-49.2016.5.18.0131	17/06/16	29/06/16	12
RTSum - 0011479-03.2016.5.18.0131	20/06/16	21/06/16	1
RTSum - 0011486-92.2016.5.18.0131	20/06/16	21/06/16	1
RTSum - 0011497-24.2016.5.18.0131	21/06/16	28/06/16	7
RTSum - 0011498-09.2016.5.18.0131	21/06/16	28/06/16	7
RTSum - 0011524-07.2016.5.18.0131	23/06/16	26/06/16	3

Legenda:

Ajuiz. Data do Ajuizamento;

Sentença: Data da prolação da sentença;

Prazo: Prazo para a entrega da prestação jurisdicional.



PRAZO MÉDIO ENTRE O AJUIZAMENTO E A PROLAÇÃO DA SENTENÇA - VARA DO TRABALHO DE LUZIÂNIA

VARA DO TRABALHO DE LUZIÂNIA

SUMARÍSSIMO

Qtd	Prazo Médio
127	20,8

Nr. Processo	Ajuiz.	Sentença	Prazo
RTSum - 0011525-89.2016.5.18.0131	23/06/16	23/06/16	0
RTSum - 0011553-57.2016.5.18.0131	27/06/16	29/06/16	2
RTSum - 0011558-79.2016.5.18.0131	28/06/16	29/06/16	1
RTSum - 0011560-49.2016.5.18.0131	29/06/16	29/06/16	0
RTSum - 0011576-37.2015.5.18.0131	09/08/15	17/06/16	313

Legenda:
Ajuiz. Data do Ajuizamento;
Sentença: Data da prolação da sentença;
Prazo: Prazo para a entrega da prestação jurisdicional.



PRAZO MÉDIO ENTRE O AJUIZAMENTO E A PROLAÇÃO DA SENTENÇA - VARA DO TRABALHO DE LUZIÂNIA

Data da sentença entre 1/6/2016 e 30/6/2016 23:59:59

Sem magistrado

SUMARÍSSIMO

Qtd	Prazo Médio
127	20,8

Nr. Processo	Ajuiz.	Senteça	Prazo
RTSum - 0010081-55.2015.5.18.0131	21/01/15	09/06/16	505
RTSum - 0010786-19.2016.5.18.0131	27/04/16	16/06/16	50
RTSum - 0010876-90.2016.5.18.0013	20/05/16	08/06/16	19
RTSum - 0010965-50.2016.5.18.0131	12/05/16	21/06/16	40
RTSum - 0010967-20.2016.5.18.0131	12/05/16	15/06/16	34
RTSum - 0010971-57.2016.5.18.0131	12/05/16	15/06/16	34
RTSum - 0010976-79.2016.5.18.0131	12/05/16	22/06/16	41
RTSum - 0010989-78.2016.5.18.0131	13/05/16	07/06/16	25
RTSum - 0010990-63.2016.5.18.0131	13/05/16	07/06/16	25
RTSum - 0010995-85.2016.5.18.0131	13/05/16	07/06/16	25
RTSum - 0011005-32.2016.5.18.0131	13/05/16	07/06/16	25
RTSum - 0011006-17.2016.5.18.0131	13/05/16	07/06/16	25
RTSum - 0011007-02.2016.5.18.0131	13/05/16	08/06/16	26
RTSum - 0011011-39.2016.5.18.0131	15/05/16	01/06/16	17
RTSum - 0011021-83.2016.5.18.0131	16/05/16	01/06/16	16
RTSum - 0011023-53.2016.5.18.0131	16/05/16	01/06/16	16
RTSum - 0011025-23.2016.5.18.0131	16/05/16	01/06/16	16
RTSum - 0011035-67.2016.5.18.0131	17/05/16	21/06/16	35
RTSum - 0011050-36.2016.5.18.0131	18/05/16	27/06/16	40
RTSum - 0011061-65.2016.5.18.0131	18/05/16	01/06/16	14
RTSum - 0011067-72.2016.5.18.0131	18/05/16	01/06/16	14
RTSum - 0011075-49.2016.5.18.0131	19/05/16	01/06/16	13

Legenda:

Ajuiz. Data do Ajuizamento;

Senteça: Data da prolação da sentença;

Prazo: Prazo para a entrega da prestação jurisdicional.



PRAZO MÉDIO ENTRE O AJUIZAMENTO E A PROLAÇÃO DA SENTENÇA - VARA DO TRABALHO DE LUZIÂNIA

Sem magistrado

SUMARÍSSIMO

Qtd	Prazo Médio
127	20,8

Nr. Processo	Ajuiz.	Sentença	Prazo
RTSum - 0011076-34.2016.5.18.0131	19/05/16	22/06/16	34
RTSum - 0011077-19.2016.5.18.0131	19/05/16	01/06/16	13
RTSum - 0011078-04.2016.5.18.0131	19/05/16	01/06/16	13
RTSum - 0011081-56.2016.5.18.0131	19/05/16	08/06/16	20
RTSum - 0011082-41.2016.5.18.0131	19/05/16	08/06/16	20
RTSum - 0011086-78.2016.5.18.0131	19/05/16	08/06/16	20
RTSum - 0011088-48.2016.5.18.0131	19/05/16	21/06/16	33
RTSum - 0011091-03.2016.5.18.0131	19/05/16	21/06/16	33
RTSum - 0011099-77.2016.5.18.0131	20/05/16	01/06/16	12
RTSum - 0011101-47.2016.5.18.0131	20/05/16	01/06/16	12
RTSum - 0011104-02.2016.5.18.0131	20/05/16	26/06/16	37
RTSum - 0011106-69.2016.5.18.0131	20/05/16	08/06/16	19
RTSum - 0011111-91.2016.5.18.0131	23/05/16	14/06/16	22
RTSum - 0011114-46.2016.5.18.0131	23/05/16	16/06/16	24
RTSum - 0011134-71.2015.5.18.0131	10/06/15	14/06/16	370
RTSum - 0011172-49.2016.5.18.0131	25/05/16	14/06/16	20
RTSum - 0011178-56.2016.5.18.0131	25/05/16	01/06/16	7
RTSum - 0011181-11.2016.5.18.0131	25/05/16	15/06/16	21
RTSum - 0011185-48.2016.5.18.0131	25/05/16	10/06/16	16
RTSum - 0011186-33.2016.5.18.0131	26/05/16	01/06/16	6
RTSum - 0011187-18.2016.5.18.0131	26/05/16	01/06/16	6
RTSum - 0011193-25.2016.5.18.0131	27/05/16	01/06/16	5
RTSum - 0011207-09.2016.5.18.0131	27/05/16	02/06/16	6
RTSum - 0011209-76.2016.5.18.0131	27/05/16	20/06/16	24
RTSum - 0011222-75.2016.5.18.0131	30/05/16	14/06/16	15

Legenda:

Ajuiz. Data do Ajuizamento;

Sentença: Data da prolação da sentença;

Prazo: Prazo para a entrega da prestação jurisdicional.



PRAZO MÉDIO ENTRE O AJUIZAMENTO E A PROLAÇÃO DA SENTENÇA - VARA DO TRABALHO DE LUZIÂNIA

Sem magistrado

SUMARÍSSIMO

Qtd	Prazo Médio
127	20,8

Nr. Processo	Ajuiz.	Sentença	Prazo
RTSum - 0011223-60.2016.5.18.0131	30/05/16	15/06/16	16
RTSum - 0011224-45.2016.5.18.0131	30/05/16	14/06/16	15
RTSum - 0011231-37.2016.5.18.0131	30/05/16	16/06/16	17
RTSum - 0011232-22.2016.5.18.0131	30/05/16	14/06/16	15
RTSum - 0011236-59.2016.5.18.0131	30/05/16	01/06/16	2
RTSum - 0011244-36.2016.5.18.0131	31/05/16	01/06/16	1
RTSum - 0011245-21.2016.5.18.0131	31/05/16	01/06/16	1
RTSum - 0011247-88.2016.5.18.0131	31/05/16	16/06/16	16
RTSum - 0011251-28.2016.5.18.0131	01/06/16	16/06/16	15
RTSum - 0011252-13.2016.5.18.0131	01/06/16	16/06/16	15
RTSum - 0011255-65.2016.5.18.0131	01/06/16	16/06/16	15
RTSum - 0011258-20.2016.5.18.0131	01/06/16	02/06/16	1
RTSum - 0011259-05.2016.5.18.0131	01/06/16	14/06/16	13
RTSum - 0011260-87.2016.5.18.0131	01/06/16	14/06/16	13
RTSum - 0011261-72.2016.5.18.0131	01/06/16	22/06/16	21
RTSum - 0011266-94.2016.5.18.0131	01/06/16	02/06/16	1
RTSum - 0011267-79.2016.5.18.0131	01/06/16	02/06/16	1
RTSum - 0011270-34.2016.5.18.0131	01/06/16	14/06/16	13
RTSum - 0011271-19.2016.5.18.0131	01/06/16	14/06/16	13
RTSum - 0011278-11.2016.5.18.0131	02/06/16	02/06/16	0
RTSum - 0011280-78.2016.5.18.0131	02/06/16	03/06/16	1
RTSum - 0011281-63.2016.5.18.0131	02/06/16	03/06/16	1
RTSum - 0011282-48.2016.5.18.0131	02/06/16	03/06/16	1
RTSum - 0011285-03.2016.5.18.0131	03/06/16	03/06/16	0
RTSum - 0011292-92.2016.5.18.0131	05/06/16	21/06/16	16

Legenda:

Ajuiz. Data do Ajuizamento;

Sentença: Data da prolação da sentença;

Prazo: Prazo para a entrega da prestação jurisdicional.



PRAZO MÉDIO ENTRE O AJUIZAMENTO E A PROLAÇÃO DA SENTENÇA - VARA DO TRABALHO DE LUZIÂNIA

Sem magistrado

SUMARÍSSIMO

Qtd	Prazo Médio
127	20,8

Nr. Processo	Ajuiz.	Sentença	Prazo
RTSum - 0011297-17.2016.5.18.0131	06/06/16	15/06/16	9
RTSum - 0011306-76.2016.5.18.0131	06/06/16	06/06/16	0
RTSum - 0011322-30.2016.5.18.0131	06/06/16	06/06/16	0
RTSum - 0011323-15.2016.5.18.0131	06/06/16	06/06/16	0
RTSum - 0011324-97.2016.5.18.0131	06/06/16	07/06/16	1
RTSum - 0011325-82.2016.5.18.0131	06/06/16	07/06/16	1
RTSum - 0011326-67.2016.5.18.0131	06/06/16	07/06/16	1
RTSum - 0011327-52.2016.5.18.0131	06/06/16	07/06/16	1
RTSum - 0011328-37.2016.5.18.0131	06/06/16	07/06/16	1
RTSum - 0011329-22.2016.5.18.0131	06/06/16	07/06/16	1
RTSum - 0011330-07.2016.5.18.0131	06/06/16	08/06/16	2
RTSum - 0011331-89.2016.5.18.0131	06/06/16	08/06/16	2
RTSum - 0011332-74.2016.5.18.0131	06/06/16	08/06/16	2
RTSum - 0011333-59.2016.5.18.0131	06/06/16	08/06/16	2
RTSum - 0011334-44.2016.5.18.0131	06/06/16	08/06/16	2
RTSum - 0011335-29.2016.5.18.0131	06/06/16	08/06/16	2
RTSum - 0011336-14.2016.5.18.0131	06/06/16	08/06/16	2
RTSum - 0011337-96.2016.5.18.0131	06/06/16	08/06/16	2
RTSum - 0011338-81.2016.5.18.0131	06/06/16	08/06/16	2
RTSum - 0011341-36.2016.5.18.0131	07/06/16	22/06/16	15
RTSum - 0011348-28.2016.5.18.0131	07/06/16	08/06/16	1
RTSum - 0011349-13.2016.5.18.0131	07/06/16	08/06/16	1
RTSum - 0011350-95.2016.5.18.0131	07/06/16	08/06/16	1
RTSum - 0011351-80.2016.5.18.0131	07/06/16	08/06/16	1
RTSum - 0011365-64.2016.5.18.0131	08/06/16	10/06/16	2

Legenda:

Ajuiz. Data do Ajuizamento;

Sentença: Data da prolação da sentença;

Prazo: Prazo para a entrega da prestação jurisdicional.



PRAZO MÉDIO ENTRE O AJUIZAMENTO E A PROLAÇÃO DA SENTENÇA - VARA DO TRABALHO DE LUZIÂNIA

Sem magistrado

SUMARÍSSIMO

Qtd	Prazo Médio
127	20,8

Nr. Processo	Ajuiz.	Sentença	Prazo
RTSum - 0011369-04.2016.5.18.0131	08/06/16	09/06/16	1
RTSum - 0011378-63.2016.5.18.0131	09/06/16	21/06/16	12
RTSum - 0011380-33.2016.5.18.0131	09/06/16	10/06/16	1
RTSum - 0011406-31.2016.5.18.0131	14/06/16	28/06/16	14
RTSum - 0011407-16.2016.5.18.0131	14/06/16	29/06/16	15
RTSum - 0011410-68.2016.5.18.0131	14/06/16	28/06/16	14
RTSum - 0011412-38.2016.5.18.0131	14/06/16	15/06/16	1
RTSum - 0011414-08.2016.5.18.0131	14/06/16	28/06/16	14
RTSum - 0011416-75.2016.5.18.0131	15/06/16	15/06/16	0
RTSum - 0011422-82.2016.5.18.0131	15/06/16	28/06/16	13
RTSum - 0011425-37.2016.5.18.0131	15/06/16	17/06/16	2
RTSum - 0011429-74.2016.5.18.0131	15/06/16	29/06/16	14
RTSum - 0011432-29.2016.5.18.0131	15/06/16	28/06/16	13
RTSum - 0011440-06.2016.5.18.0131	16/06/16	28/06/16	12
RTSum - 0011445-28.2016.5.18.0131	16/06/16	29/06/16	13
RTSum - 0011447-95.2016.5.18.0131	16/06/16	29/06/16	13
RTSum - 0011452-20.2016.5.18.0131	16/06/16	17/06/16	1
RTSum - 0011453-05.2016.5.18.0131	16/06/16	17/06/16	1
RTSum - 0011454-87.2016.5.18.0131	16/06/16	17/06/16	1
RTSum - 0011463-49.2016.5.18.0131	17/06/16	29/06/16	12
RTSum - 0011479-03.2016.5.18.0131	20/06/16	21/06/16	1
RTSum - 0011486-92.2016.5.18.0131	20/06/16	21/06/16	1
RTSum - 0011497-24.2016.5.18.0131	21/06/16	28/06/16	7
RTSum - 0011498-09.2016.5.18.0131	21/06/16	28/06/16	7
RTSum - 0011524-07.2016.5.18.0131	23/06/16	26/06/16	3

Legenda:

Ajuiz. Data do Ajuizamento;

Sentença: Data da prolação da sentença;

Prazo: Prazo para a entrega da prestação jurisdicional.



**PRAZO MÉDIO ENTRE O AJUIZAMENTO E A
PROLAÇÃO DA SENTENÇA - VARA DO TRABALHO DE
LUZIÂNIA**

Sem magistrado

SUMARÍSSIMO

Qtd	Prazo Médio
127	20,8

Nr. Processo	Ajuiz.	Sentença	Prazo
RTSum - 0011525-89.2016.5.18.0131	23/06/16	23/06/16	0
RTSum - 0011553-57.2016.5.18.0131	27/06/16	29/06/16	2
RTSum - 0011558-79.2016.5.18.0131	28/06/16	29/06/16	1
RTSum - 0011560-49.2016.5.18.0131	29/06/16	29/06/16	0
RTSum - 0011576-37.2015.5.18.0131	09/08/15	17/06/16	313

Legenda:

Ajuiz. Data do Ajuizamento;

Sentença: Data da prolação da sentença;

Prazo: Prazo para a entrega da prestação jurisdicional.