

Conceituação

Tema	Prazos Processuais
Relatórios	Evolução Histórica Comparativo por VT Comparativo por Grupo Por Grupo Por VT Por Processo Por Magistrado
Resumo	Apresenta o prazo médio desde o ajuizamento da ação até a prolação da sentença.
Descrição	<p>O prazo médio é obtido calculando-se a quantidade de dias decorridos desde o ajuizamento da ação até a prolação da sentença. Os dados são extraídos baseando-se nos itens do e-Gestão:</p> <p>271 e 90271 - Do ajuizamento da ação até a prolação da sentença, na fase de conhecimento – rito sumaríssimo;</p> <p>272 e 90272 – Do ajuizamento da ação até a prolação da sentença, na fase de conhecimento – exceto rito sumaríssimo (ordinário)</p>
Origem da informação	e-Gestão
Crítérios e transformações	Coletado do e-Gestão, consolidado, otimizado e classificado para análise.
Análises possíveis	Prazo médio entre o ajuizamento da ação até a prolação da sentença, detalhado de forma Geral, Por grupo, Por VT, Por Processo e Por Magistrado



EVOLUÇÃO HISTÓRICA DOS PRAZOS PROCESSUAIS ENTRE O AJUIZAMENTO E A PROLAÇÃO DA SENTENÇA - POSTO AVANÇADO DE PORANGATU

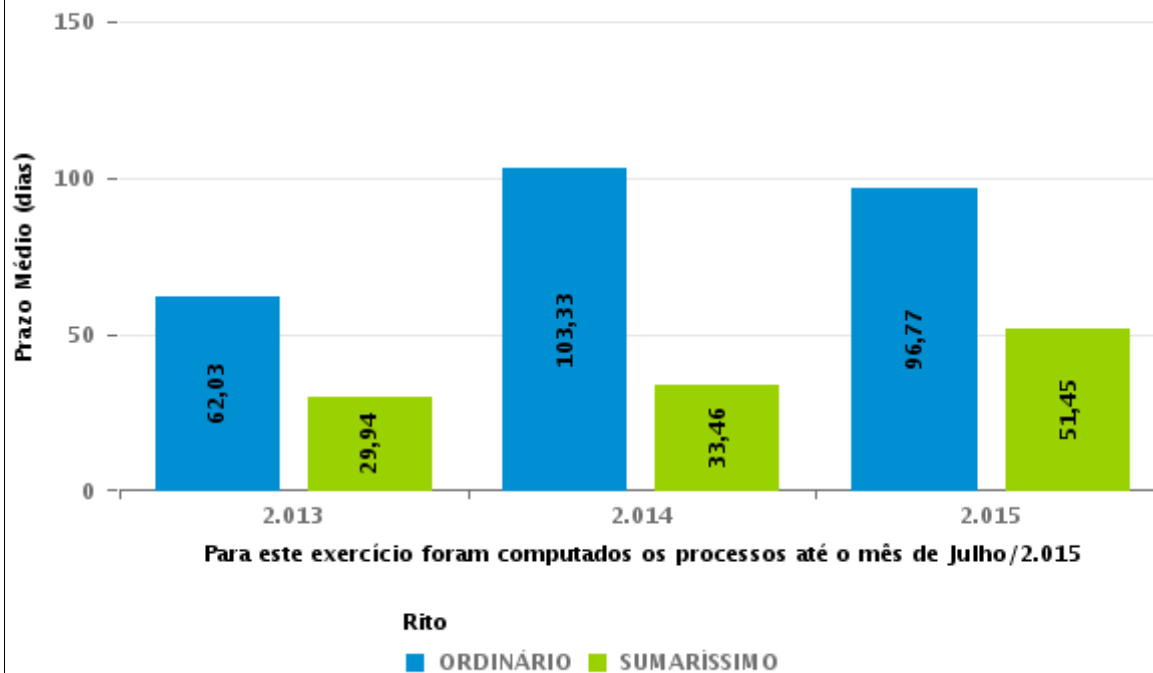
Data da sentença entre 1/6/2016 e 30/6/2016 23:59:59

Rito	Qtd	Prazo Médio
Total/Média		

Percentual de Processos por Rito

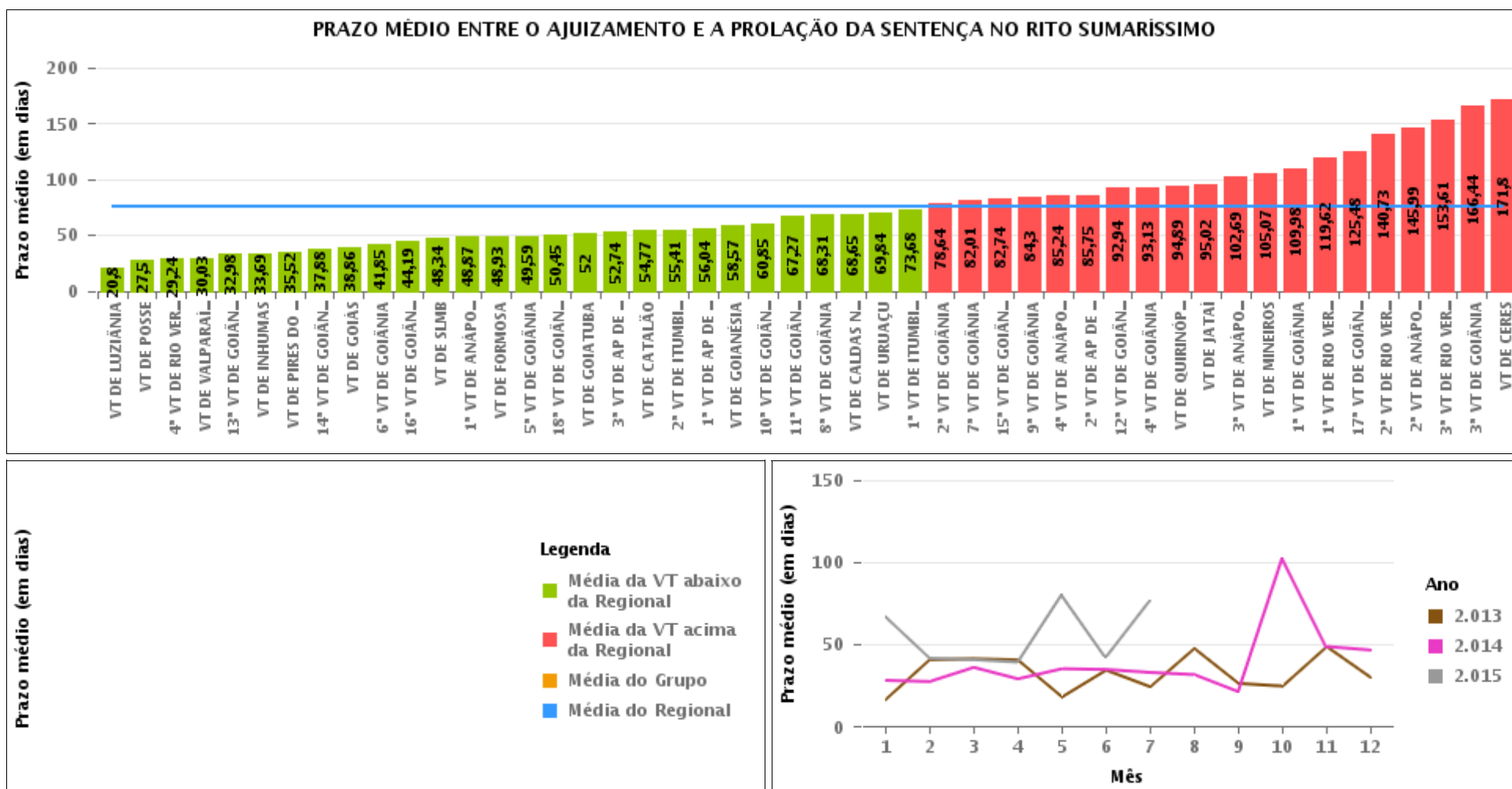
Rito

Prazo Médio por Rito



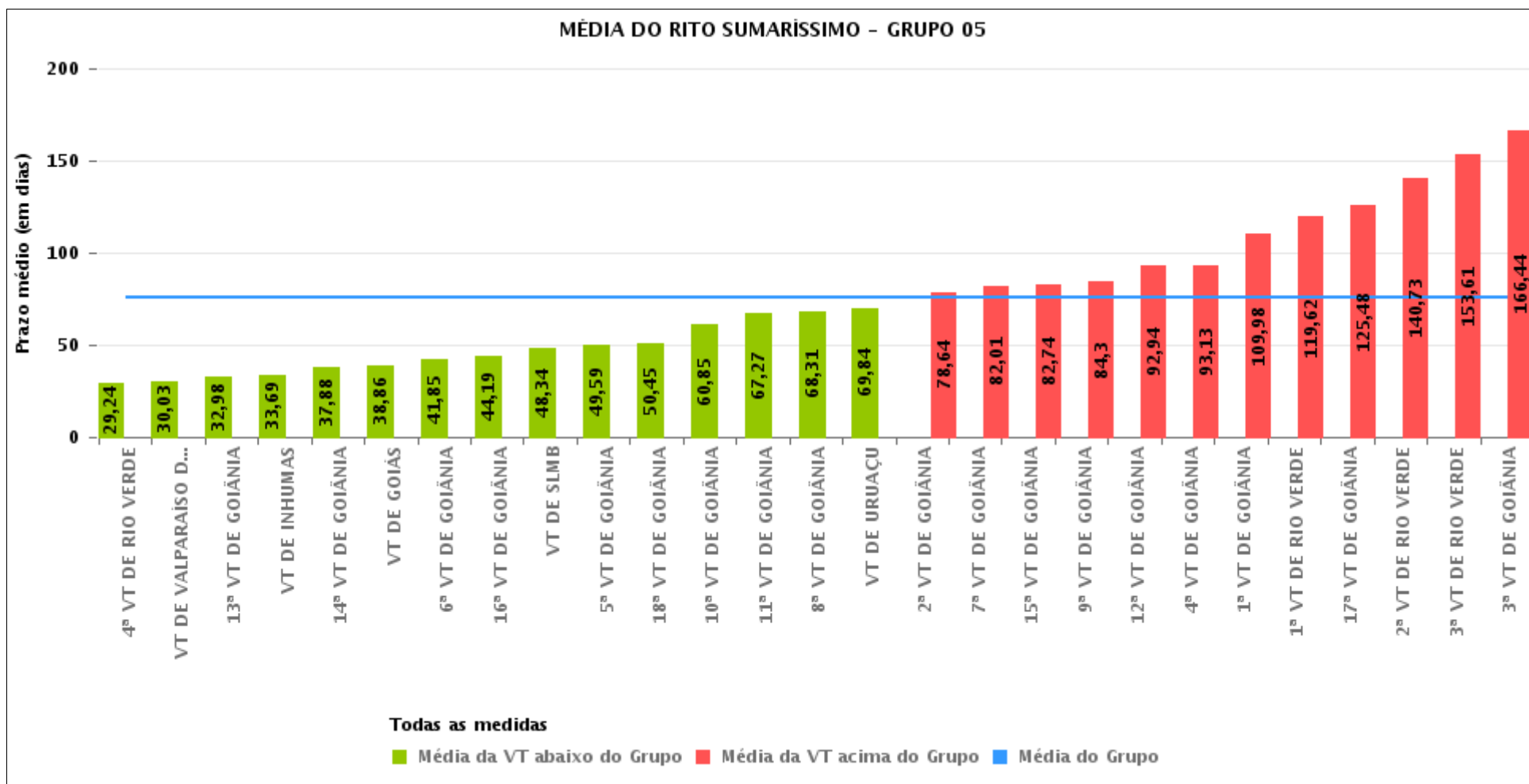
COMPARATIVO DO PRAZO MÉDIO ENTRE O AJUIZAMENTO E A PROLAÇÃO DA SENTENÇA - POSTO AVANÇADO DE PORANGATU

Data da sentença entre 1/6/2016 e 30/6/2016 23:59:59



COMPARATIVO DO PRAZO MÉDIO ENTRE O AJUIZAMENTO E A PROLAÇÃO DA SENTENÇA ENTRE AS VARAS DO GRUPO

Data da sentença entre 1/6/2016 e 30/6/2016 23:59:59



PRAZO MÉDIO ENTRE O AJUIZAMENTO E A PROLAÇÃO DA SENTENÇA POR GRUPO

Data da sentença entre 1/6/2016 e 30/6/2016 23:59:59

Rito	Grupo	Qtd. Processos	Prazo Médio (dias)	Ranking
SUMARÍSSIMO	GRUPO 01	32	27,5	1°
	GRUPO 02	56	41,98	2°
	GRUPO 04	668	59,34	3°
	GRUPO 06	461	62,85	4°
	GRUPO 05	2.549	75,68	5°
	GRUPO 03	661	106,99	6°

Legenda:	# Grupo 04 – De 1501 a 2000	8ª VT de Goiânia	# Grupo 06 – A partir de 2500
# Grupo 01 – Até 750	VT de Catalão	9ª VT de Goiânia	1ª VT de Aparecida de Goiânia
VT de Posse	VT de Goiatuba	10ª VT de Goiânia	2ª VT de Aparecida de Goiânia
	1ª VT de Itumbiara	11ª VT de Goiânia	3ª VT de Aparecida de Goiânia
	2ª VT de Itumbiara	12ª VT de Goiânia	VT de Goianésia
	VT de Jataí	13ª VT de Goiânia	
# Grupo 02 – De 751 a 1000	VT de Luziânia	14ª VT de Goiânia	
VT de Formosa	VT de Mineiros	15ª VT de Goiânia	
VT de Pires do Rio	VT de Quirinópolis	16ª VT de Goiânia	
		17ª VT de Goiânia	
# Grupo 03 – De 1001 a 1500	# Grupo 05 – De 2001 a 2500	18ª VT de Goiânia	
VT de Ceres	1ª VT de Goiânia	VT de Goiás	
1ª VT de Anápolis	2ª VT de Goiânia	VT de Inhumas	
2ª VT de Anápolis	3ª VT de Goiânia	1ª VT de Rio Verde	
3ª VT de Anápolis	4ª VT de Goiânia	2ª VT de Rio Verde	
4ª VT de Anápolis	5ª VT de Goiânia	3ª VT de Rio Verde	
VT de Caldas Novas	6ª VT de Goiânia	4ª VT de Rio Verde	
	7ª VT de Goiânia	VT de Uruaçu	
		VT de São Luís de Montes Belos	
		VT de Valparaíso de Goiás	



PRAZO MÉDIO ENTRE O AJUIZAMENTO E A PROLAÇÃO DA SENTENÇA DE TODAS AS VARAS DO TRABALHO

Data da sentença entre 1/6/2016 e 30/6/2016 23:59:59

SUMARÍSSIMO

Qtd. Processos	Prazo Médio (dias)
4.427	75,78

Vara do Trabalho	Qtd Processos	Prazo Médio	Ranking
VARA DO TRABALHO DE LUZIÂNIA	127	20,8	1°
VARA DO TRABALHO DE POSSE	32	27,5	2°
4ª VARA DO TRABALHO DE RIO VERDE	55	29,24	3°
VARA DO TRABALHO DE VALPARAÍSO DE GOIÁS	150	30,03	4°
13ª VARA DO TRABALHO DE GOIÂNIA	111	32,98	5°
VARA DO TRABALHO DE INHUMAS	51	33,69	6°
VARA DO TRABALHO DE PIRES DO RIO	29	35,52	7°
14ª VARA DO TRABALHO DE GOIÂNIA	97	37,88	8°
VARA DO TRABALHO DE GOIÁS	106	38,86	9°
6ª VARA DO TRABALHO DE GOIÂNIA	91	41,85	10°
16ª VARA DO TRABALHO DE GOIÂNIA	85	44,19	11°
VARA DO TRABALHO DE SÃO LUIS DE MONTES BELOS	85	48,34	12°
1ª VARA DO TRABALHO DE ANÁPOLIS	92	48,87	13°
VARA DO TRABALHO DE FORMOSA	27	48,93	14°
5ª VARA DO TRABALHO DE GOIÂNIA	93	49,59	15°
18ª VARA DO TRABALHO DE GOIÂNIA	82	50,45	16°
VARA DO TRABALHO DE GOIATUBA	153	52	17°
3ª VARA DO TRABALHO DE APARECIDA DE GOIÂNIA	101	52,74	18°
VARA DO TRABALHO DE CATALÃO	121	54,77	19°
2ª VARA DO TRABALHO DE ITUMBIARA	58	55,41	20°
1ª VARA DO TRABALHO DE APARECIDA DE GOIÂNIA	83	56,04	21°
VARA DO TRABALHO DE GOIANÉSIA	175	58,57	22°
10ª VARA DO TRABALHO DE GOIÂNIA	84	60,85	23°
11ª VARA DO TRABALHO DE GOIÂNIA	83	67,27	24°
8ª VARA DO TRABALHO DE GOIÂNIA	97	68,31	25°
VARA DO TRABALHO DE CALDAS NOVAS	89	68,65	26°



PRAZO MÉDIO ENTRE O AJUIZAMENTO E A PROLAÇÃO DA SENTENÇA DE TODAS AS VARAS DO TRABALHO

SUMARÍSSIMO

Qtd. Processos	Prazo Médio (dias)
4.427	75,78

Vara do Trabalho	Qtd Processos	Prazo Médio	Ranking
VARA DO TRABALHO DE URUAÇU	109	69,84	27°
1ª VARA DO TRABALHO DE ITUMBIARA	50	73,68	28°
2ª VARA DO TRABALHO DE GOIÂNIA	98	78,64	29°
7ª VARA DO TRABALHO DE GOIÂNIA	89	82,01	30°
15ª VARA DO TRABALHO DE GOIÂNIA	102	82,74	31°
9ª VARA DO TRABALHO DE GOIÂNIA	98	84,3	32°
4ª VARA DO TRABALHO DE ANÁPOLIS	149	85,24	33°
2ª VARA DO TRABALHO DE APARECIDA DE GOIÂNIA	102	85,75	34°
12ª VARA DO TRABALHO DE GOIÂNIA	114	92,94	35°
4ª VARA DO TRABALHO DE GOIÂNIA	97	93,13	36°
VARA DO TRABALHO DE QUIRINÓPOLIS	55	94,89	37°
VARA DO TRABALHO DE JATAÍ	63	95,02	38°
3ª VARA DO TRABALHO DE ANÁPOLIS	89	102,69	39°
VARA DO TRABALHO DE MINEIROS	41	105,07	40°
1ª VARA DO TRABALHO DE GOIÂNIA	88	109,98	41°
1ª VARA DO TRABALHO DE RIO VERDE	130	119,62	42°
17ª VARA DO TRABALHO DE GOIÂNIA	103	125,48	43°
2ª VARA DO TRABALHO DE RIO VERDE	86	140,73	44°
2ª VARA DO TRABALHO DE ANÁPOLIS	128	145,99	45°
3ª VARA DO TRABALHO DE RIO VERDE	61	153,61	46°
3ª VARA DO TRABALHO DE GOIÂNIA	104	166,44	47°
VARA DO TRABALHO DE CERES	114	171,8	48°



PRAZO MÉDIO ENTRE O AJUIZAMENTO E A PROLAÇÃO DA SENTENÇA - POSTO AVANÇADO DE PORANGATU

Data da sentença entre 1/6/2016 e 30/6/2016 23:59:59

Qtd	Prazo Médio

Nr. Processo	Ajuiz.	Sentença	Prazo
Legenda: Ajuiz. Data do Ajuizamento; Sentença: Data da prolação da sentença; Prazo: Prazo para a entrega da prestação jurisdicional.			



PRAZO MÉDIO ENTRE O AJUIZAMENTO E A PROLAÇÃO DA SENTENÇA - POSTO AVANÇADO DE PORANGATU

Data da sentença entre 1/6/2016 e 30/6/2016 23:59:59

Qtd	Prazo Médio

Nr. Processo	Ajuiz.	Sentença	Prazo
Legenda: Ajuiz. Data do Ajuizamento; Sentença: Data da prolação da sentença; Prazo: Prazo para a entrega da prestação jurisdicional.			