

Conceituação

Tema	Prazos Processuais
Relatórios	Evolução Histórica Comparativo por VT Comparativo por Grupo Por Grupo Por VT Por Processo
Resumo	Apresenta o prazo médio desde o ajuizamento da ação até realização da primeira audiência.
Descrição	O prazo médio é obtido calculando-se a quantidade de dias decorridos desde o ajuizamento até a realização da 1ª audiência. Os dados são extraídos baseando-se nos itens do e-Gestão: 263 e 90263 - Do ajuizamento da ação até a realização da 1ª audiência na fase de conhecimento – rito sumaríssimo; 264 e 90264 – Do ajuizamento da ação até a realização da 1ª audiência na fase de conhecimento – exceto rito sumaríssimo (ordinário)
Origem da informação	e-Gestão
Critérios e transformações	Coletado do e-Gestão, consolidado, otimizado e classificado para análise.
Análises possíveis	Prazo médio entre o ajuizamento da ação e a realização da primeira audiência, detalhado de forma Geral, Por grupo, por VT e Por Processo.

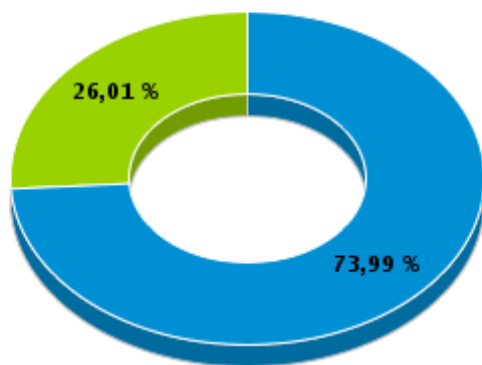


EVOLUÇÃO HISTÓRICA DOS PRAZOS PROCESSUAIS PARA REALIZAÇÃO DA 1ª AUDIÊNCIA - 3ª VARA DO TRABALHO DE RIO VERDE

Data da 1ª audiência entre 1/7/2016 e 31/7/2016 23:59:59

Rito	Qtd	Prazo Médio
ORDINÁRIO	128	73,85
SUMARÍSSIMO	45	140,87
Total/Média	173	91,28

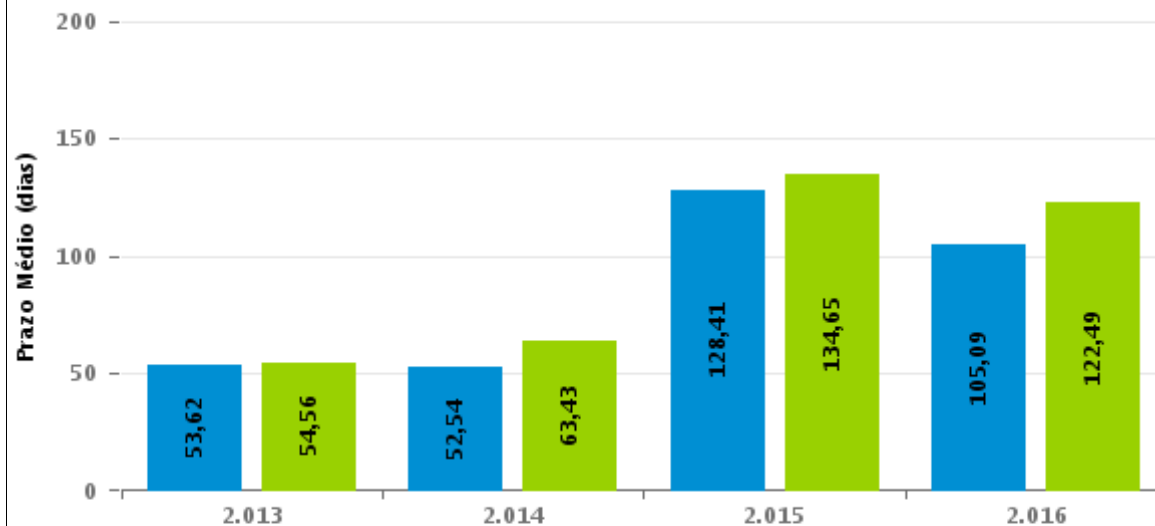
Percentual de Processos por Rito



Rito

■ ORDINÁRIO ■ SUMARÍSSIMO

Prazo Médio por Rito



Para este exercício foram computados os processos até o mês de Dezembro/2016

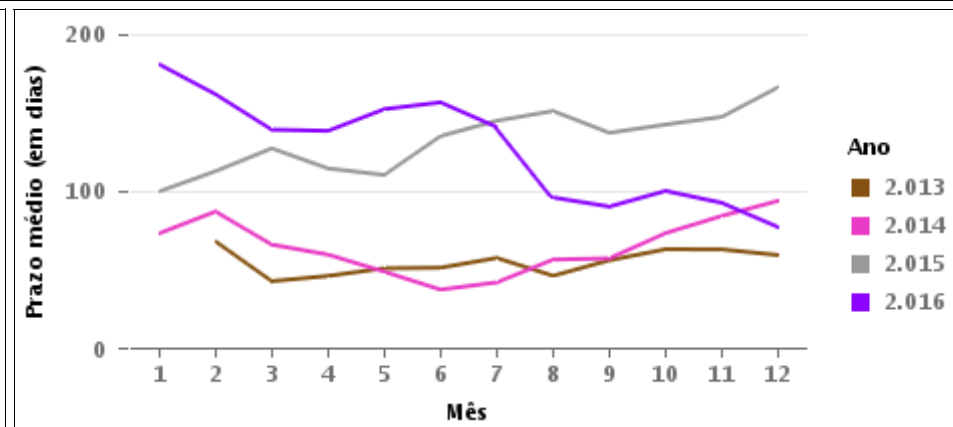
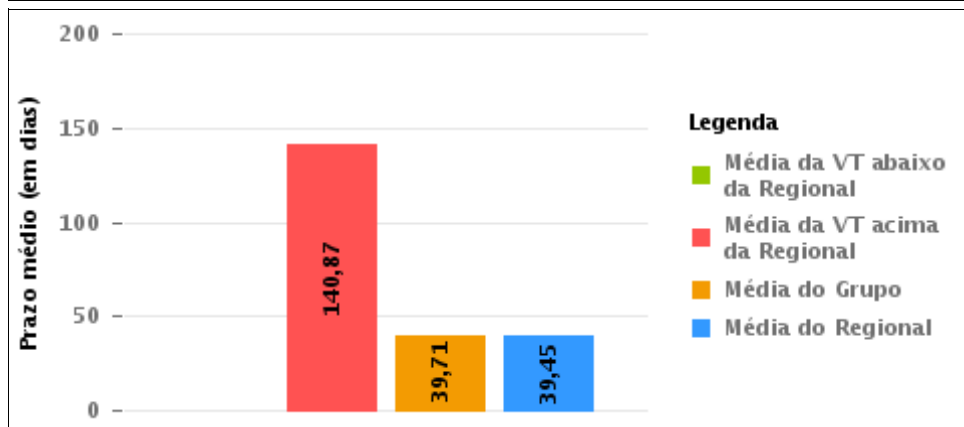
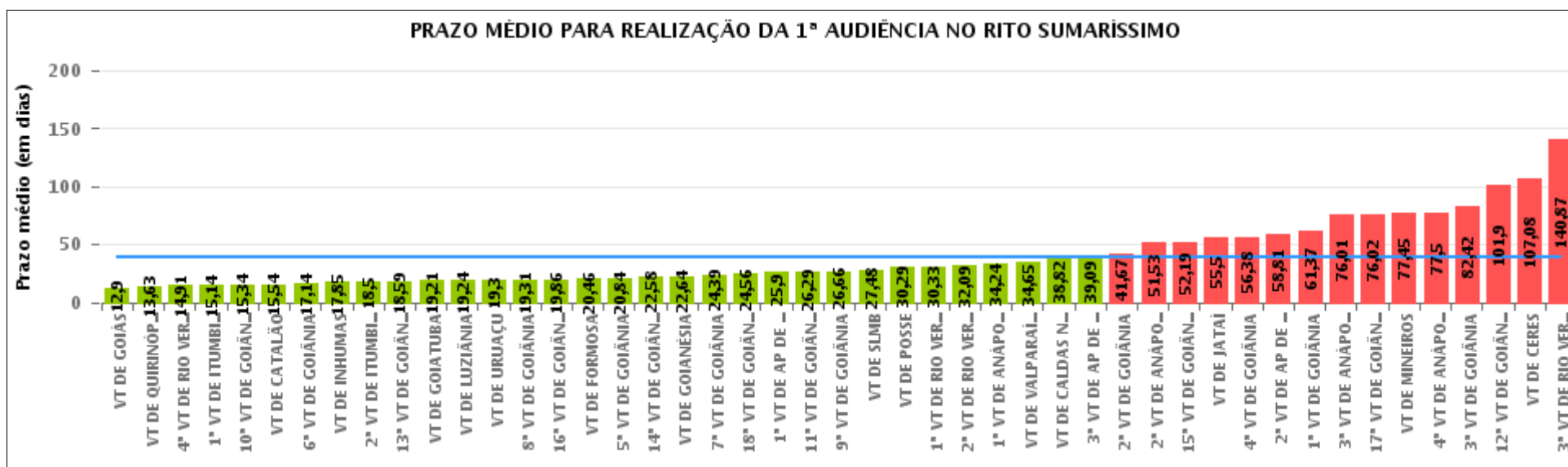
Rito

■ ORDINÁRIO ■ SUMARÍSSIMO



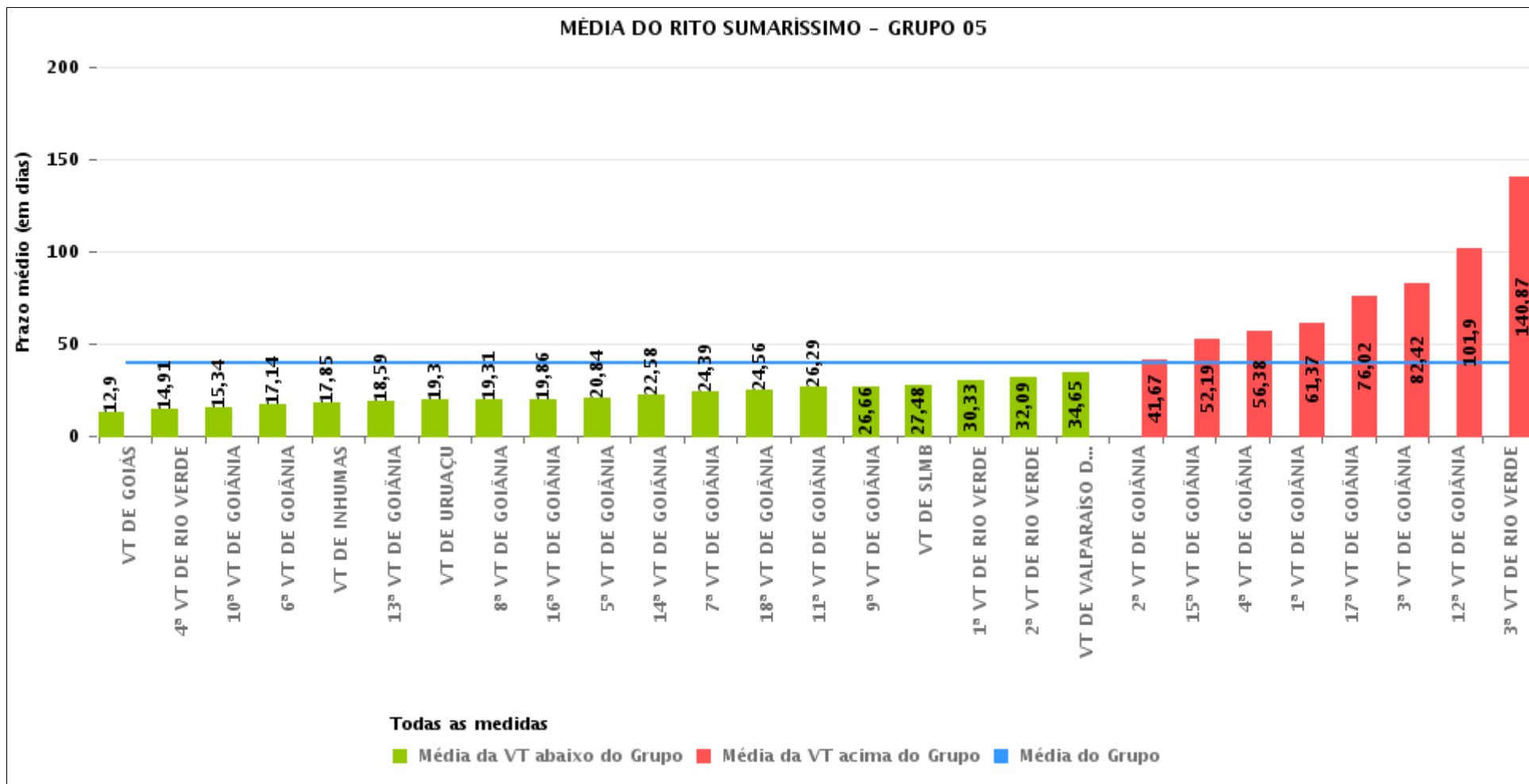
COMPARATIVO DO PRAZO MÉDIO PARA REALIZAÇÃO DA 1ª AUDIÊNCIA - 3ª VARA DO TRABALHO DE RIO VERDE

Data da 1ª audiência entre 1/7/2016 e 31/7/2016 23:59:59



COMPARATIVO DO PRAZO MÉDIO PARA REALIZAÇÃO DA 1ª AUDIÊNCIA ENTRE AS VARAS DO GRUPO

Data da 1ª audiência entre 1/7/2016 e 31/7/2016 23:59:59





PRAZO MÉDIO PARA REALIZAÇÃO DA 1ª AUDIÊNCIA POR GRUPO

Data da 1ª audiência entre 1/7/2016 e 31/7/2016 23:59:59

Rito	Grupo	Qtd. Processos	Prazo Médio (dias)	Ranking
SUMARÍSSIMO	GRUPO 02	24	20,46	1°
	GRUPO 04	478	22,76	2°
	GRUPO 01	7	30,29	3°
	GRUPO 06	331	38,41	4°
	GRUPO 05	1.783	39,71	5°
	GRUPO 03	305	66,98	6°

<p>Legenda:</p> <p># Grupo 01 – Até 750 VT de Posse</p> <p># Grupo 02 – De 751 a 1000 VT de Formosa VT de Pires do Rio</p> <p># Grupo 03 – De 1001 a 1500 VT de Ceres 1ª VT de Anápolis 2ª VT de Anápolis 3ª VT de Anápolis 4ª VT de Anápolis VT de Caldas Novas</p>	<p># Grupo 04 – De 1501 a 2000 VT de Catalão VT de Goiatuba 1ª VT de Itumbiara 2ª VT de Itumbiara VT de Jataí VT de Luziânia VT de Mineiros VT de Quirinópolis</p> <p># Grupo 05 – De 2001 a 2500 1ª VT de Goiânia 2ª VT de Goiânia 3ª VT de Goiânia 4ª VT de Goiânia 5ª VT de Goiânia 6ª VT de Goiânia 7ª VT de Goiânia</p>	<p>8ª VT de Goiânia 9ª VT de Goiânia 10ª VT de Goiânia 11ª VT de Goiânia 12ª VT de Goiânia 13ª VT de Goiânia 14ª VT de Goiânia 15ª VT de Goiânia 16ª VT de Goiânia 17ª VT de Goiânia 18ª VT de Goiânia VT de Goiás VT de Inhumas 1ª VT de Rio Verde 2ª VT de Rio Verde 3ª VT de Rio Verde 4ª VT de Rio Verde VT de Uruaçu VT de São Luis de Montes Belos VT de Valparaíso de Goiás</p>	<p>#Grupo 06 – A partir de 2500 1ª VT de Aparecida de Goiânia 2ª VT de Aparecida de Goiânia 3ª VT de Aparecida de Goiânia VT de Goianésia</p>
--	--	--	---



PRAZO MÉDIO PARA REALIZAÇÃO DA 1ª AUDIÊNCIA DE TODAS AS VARAS DO TRABALHO

Data da 1ª audiência entre 1/7/2016 e 31/7/2016 23:59:59

SUMARÍSSIMO

Qtd. Processos	Prazo Médio (dias)
2.928	39,45

Vara do Trabalho	Qtd Processos	Prazo Médio	Ranking
VARA DO TRABALHO DE GOIÁS	61	12,9	1°
VARA DO TRABALHO DE QUIRINÓPOLIS	19	13,63	2°
4ª VARA DO TRABALHO DE RIO VERDE	44	14,91	3°
1ª VARA DO TRABALHO DE ITUMBIARA	49	15,14	4°
10ª VARA DO TRABALHO DE GOIÂNIA	70	15,34	5°
VARA DO TRABALHO DE CATALÃO	155	15,54	6°
6ª VARA DO TRABALHO DE GOIÂNIA	64	17,14	7°
VARA DO TRABALHO DE INHUMAS	39	17,85	8°
2ª VARA DO TRABALHO DE ITUMBIARA	28	18,5	9°
13ª VARA DO TRABALHO DE GOIÂNIA	70	18,59	10°
VARA DO TRABALHO DE GOIATUBA	80	19,21	11°
VARA DO TRABALHO DE LUZIÂNIA	89	19,24	12°
VARA DO TRABALHO DE URUAÇU	44	19,3	13°
8ª VARA DO TRABALHO DE GOIÂNIA	70	19,31	14°
16ª VARA DO TRABALHO DE GOIÂNIA	49	19,86	15°
VARA DO TRABALHO DE FORMOSA	24	20,46	16°
5ª VARA DO TRABALHO DE GOIÂNIA	63	20,84	17°
14ª VARA DO TRABALHO DE GOIÂNIA	55	22,58	18°
VARA DO TRABALHO DE GOIANÉSIA	107	22,64	19°
7ª VARA DO TRABALHO DE GOIÂNIA	85	24,39	20°
18ª VARA DO TRABALHO DE GOIÂNIA	64	24,56	21°
1ª VARA DO TRABALHO DE APARECIDA DE GOIÂNIA	60	25,9	22°
11ª VARA DO TRABALHO DE GOIÂNIA	89	26,29	23°
9ª VARA DO TRABALHO DE GOIÂNIA	62	26,66	24°
VARA DO TRABALHO DE SÃO LUIS DE MONTES BELOS	86	27,48	25°
VARA DO TRABALHO DE POSSE	7	30,29	26°



PRAZO MÉDIO PARA REALIZAÇÃO DA 1ª AUDIÊNCIA DE TODAS AS VARAS DO TRABALHO

SUMARÍSSIMO

Qtd. Processos	Prazo Médio (dias)
2.928	39,45

Vara do Trabalho	Qtd Processos	Prazo Médio	Ranking
1ª VARA DO TRABALHO DE RIO VERDE	49	30,33	27°
2ª VARA DO TRABALHO DE RIO VERDE	46	32,09	28°
1ª VARA DO TRABALHO DE ANÁPOLIS	25	34,24	29°
VARA DO TRABALHO DE VALPARAÍSO DE GOIÁS	72	34,65	30°
VARA DO TRABALHO DE CALDAS NOVAS	76	38,82	31°
3ª VARA DO TRABALHO DE APARECIDA DE GOIÂNIA	46	39,09	32°
2ª VARA DO TRABALHO DE GOIÂNIA	75	41,67	33°
2ª VARA DO TRABALHO DE ANÁPOLIS	19	51,53	34°
15ª VARA DO TRABALHO DE GOIÂNIA	64	52,19	35°
VARA DO TRABALHO DE JATAÍ	36	55,5	36°
4ª VARA DO TRABALHO DE GOIÂNIA	87	56,38	37°
2ª VARA DO TRABALHO DE APARECIDA DE GOIÂNIA	118	58,81	38°
1ª VARA DO TRABALHO DE GOIÂNIA	75	61,37	39°
3ª VARA DO TRABALHO DE ANÁPOLIS	77	76,01	40°
17ª VARA DO TRABALHO DE GOIÂNIA	105	76,02	41°
VARA DO TRABALHO DE MINEIROS	22	77,45	42°
4ª VARA DO TRABALHO DE ANÁPOLIS	60	77,5	43°
3ª VARA DO TRABALHO DE GOIÂNIA	81	82,42	44°
12ª VARA DO TRABALHO DE GOIÂNIA	69	101,9	45°
VARA DO TRABALHO DE CERES	48	107,08	46°
3ª VARA DO TRABALHO DE RIO VERDE	45	140,87	47°



PRAZO MÉDIO PARA REALIZAÇÃO DA 1ª AUDIÊNCIA - 3ª VARA DO TRABALHO DE RIO VERDE

Data da 1ª audiência entre 1/7/2016 e 31/7/2016 23:59:59

3ª VARA DO TRABALHO DE RIO VERDE

SUMARÍSSIMO

Qtd	Prazo Médio
45	140,87

Nr. Processo	Ajuiz.	1ª Aud.	Prazo
RTSum - 0010028-27.2016.5.18.0103	12/01/16	13/07/16	183
RTSum - 0010030-94.2016.5.18.0103	12/01/16	06/07/16	176
RTSum - 0010035-19.2016.5.18.0103	13/01/16	07/07/16	176
RTSum - 0010039-56.2016.5.18.0103	14/01/16	07/07/16	175
RTSum - 0010045-63.2016.5.18.0103	15/01/16	13/07/16	180
RTSum - 0010065-54.2016.5.18.0103	21/01/16	07/07/16	168
RTSum - 0010088-97.2016.5.18.0103	22/01/16	13/07/16	173
RTSum - 0010089-82.2016.5.18.0103	23/01/16	14/07/16	173
RTSum - 0010097-59.2016.5.18.0103	26/01/16	21/07/16	177
RTSum - 0010103-66.2016.5.18.0103	27/01/16	20/07/16	175
RTSum - 0010107-06.2016.5.18.0103	28/01/16	28/07/16	182
RTSum - 0010113-13.2016.5.18.0103	29/01/16	20/07/16	173
RTSum - 0010117-50.2016.5.18.0103	29/01/16	20/07/16	173
RTSum - 0010120-05.2016.5.18.0103	30/01/16	26/07/16	178
RTSum - 0010129-64.2016.5.18.0103	02/02/16	20/07/16	169
RTSum - 0010141-78.2016.5.18.0103	04/02/16	15/07/16	162
RTSum - 0010252-62.2016.5.18.0103	29/02/16	26/07/16	148
RTSum - 0010263-91.2016.5.18.0103	01/03/16	28/07/16	149
RTSum - 0010280-30.2016.5.18.0103	03/03/16	26/07/16	145
RTSum - 0010285-52.2016.5.18.0103	04/03/16	15/07/16	133
RTSum - 0010319-27.2016.5.18.0103	11/03/16	15/07/16	126

Legenda:

- Ajuiz.: Data do Ajuizamento;

- 1ª Aud.: Data da primeira audiência que ocorrer, Inicial ou UNA;

- Prazo: Prazo, em dias corridos, entre a Data do Ajuizamento e a Data da 1ª Audiência.



PRAZO MÉDIO PARA REALIZAÇÃO DA 1ª AUDIÊNCIA - 3ª VARA DO TRABALHO DE RIO VERDE

3ª VARA DO TRABALHO DE RIO VERDE

SUMARÍSSIMO

Qtd	Prazo Médio
45	140,87

Nr. Processo	Ajuiz.	1ª Aud.	Prazo
RTSum - 0010325-34.2016.5.18.0103	14/03/16	15/07/16	123
RTSum - 0010328-86.2016.5.18.0103	14/03/16	27/07/16	135
RTSum - 0010329-71.2016.5.18.0103	14/03/16	27/07/16	135
RTSum - 0010336-63.2016.5.18.0103	16/03/16	26/07/16	132
RTSum - 0010345-25.2016.5.18.0103	17/03/16	15/07/16	120
RTSum - 0010412-87.2016.5.18.0103	29/03/16	27/07/16	120
RTSum - 0010422-34.2016.5.18.0103	31/03/16	27/07/16	118
RTSum - 0010462-16.2016.5.18.0103	07/04/16	27/07/16	111
RTSum - 0010478-67.2016.5.18.0103	09/04/16	27/07/16	109
RTSum - 0010480-37.2016.5.18.0103	11/04/16	27/07/16	107
RTSum - 0010511-57.2016.5.18.0103	16/04/16	28/07/16	103
RTSum - 0010531-48.2016.5.18.0103	21/04/16	07/07/16	77
RTSum - 0010537-55.2016.5.18.0103	22/04/16	28/07/16	97
RTSum - 0010540-10.2016.5.18.0103	23/04/16	07/07/16	75
RTSum - 0010541-92.2016.5.18.0103	23/04/16	13/07/16	81
RTSum - 0010582-59.2016.5.18.0103	01/05/16	26/07/16	86
RTSum - 0010595-58.2016.5.18.0103	04/05/16	28/07/16	85
RTSum - 0010619-86.2016.5.18.0103	10/05/16	28/07/16	79
RTSum - 0010825-03.2016.5.18.0103	20/06/16	07/07/16	17
RTSum - 0010932-47.2016.5.18.0103	08/07/16	26/07/16	18
RTSum - 0011485-28.2015.5.18.0104	12/11/15	20/07/16	251
RTSum - 0011507-89.2015.5.18.0103	10/11/15	06/07/16	239
RTSum - 0011649-93.2015.5.18.0103	11/12/15	07/07/16	209
RTSum - 0011686-23.2015.5.18.0103	21/12/15	26/07/16	218

Legenda:

- Ajuiz.: Data do Ajuizamento;
- 1ª Aud.: Data da primeira audiência que ocorrer, Inicial ou UNA;
- Prazo: Prazo, em dias corridos, entre a Data do Ajuizamento e a Data da 1ª Audiência.



**PRAZO MÉDIO PARA REALIZAÇÃO DA 1ª AUDIÊNCIA -
3ª VARA DO TRABALHO DE RIO VERDE**

**3ª VARA DO TRABALHO DE RIO
VERDE**



PRAZO MÉDIO PARA REALIZAÇÃO DA 1ª AUDIÊNCIA - 3ª VARA DO TRABALHO DE RIO VERDE

Data da 1ª audiência entre 1/7/2016 e 31/7/2016 23:59:59

Sem magistrado

SUMARÍSSIMO

Qtd	Prazo Médio
45	140,87

Nr. Processo	Ajuiz.	1ª Aud.	Prazo
RTSum - 0010028-27.2016.5.18.0103	12/01/16	13/07/16	183
RTSum - 0010030-94.2016.5.18.0103	12/01/16	06/07/16	176
RTSum - 0010035-19.2016.5.18.0103	13/01/16	07/07/16	176
RTSum - 0010039-56.2016.5.18.0103	14/01/16	07/07/16	175
RTSum - 0010045-63.2016.5.18.0103	15/01/16	13/07/16	180
RTSum - 0010065-54.2016.5.18.0103	21/01/16	07/07/16	168
RTSum - 0010088-97.2016.5.18.0103	22/01/16	13/07/16	173
RTSum - 0010089-82.2016.5.18.0103	23/01/16	14/07/16	173
RTSum - 0010097-59.2016.5.18.0103	26/01/16	21/07/16	177
RTSum - 0010103-66.2016.5.18.0103	27/01/16	20/07/16	175
RTSum - 0010107-06.2016.5.18.0103	28/01/16	28/07/16	182
RTSum - 0010113-13.2016.5.18.0103	29/01/16	20/07/16	173
RTSum - 0010117-50.2016.5.18.0103	29/01/16	20/07/16	173
RTSum - 0010120-05.2016.5.18.0103	30/01/16	26/07/16	178
RTSum - 0010129-64.2016.5.18.0103	02/02/16	20/07/16	169
RTSum - 0010141-78.2016.5.18.0103	04/02/16	15/07/16	162
RTSum - 0010252-62.2016.5.18.0103	29/02/16	26/07/16	148
RTSum - 0010263-91.2016.5.18.0103	01/03/16	28/07/16	149
RTSum - 0010280-30.2016.5.18.0103	03/03/16	26/07/16	145
RTSum - 0010285-52.2016.5.18.0103	04/03/16	15/07/16	133
RTSum - 0010319-27.2016.5.18.0103	11/03/16	15/07/16	126
RTSum - 0010325-34.2016.5.18.0103	14/03/16	15/07/16	123

Legenda:

- Ajuiz.: Data do Ajuizamento;
- 1ª Aud.: Data da primeira audiência que ocorrer, Inicial ou UNA;
- Prazo: Prazo, em dias corridos, entre a Data do Ajuizamento e a Data da 1ª Audiência.



PRAZO MÉDIO PARA REALIZAÇÃO DA 1ª AUDIÊNCIA - 3ª VARA DO TRABALHO DE RIO VERDE

Sem magistrado

SUMARÍSSIMO

Qtd	Prazo Médio
45	140,87

Nr. Processo	Ajuiz.	1ª Aud.	Prazo
RTSum - 0010328-86.2016.5.18.0103	14/03/16	27/07/16	135
RTSum - 0010329-71.2016.5.18.0103	14/03/16	27/07/16	135
RTSum - 0010336-63.2016.5.18.0103	16/03/16	26/07/16	132
RTSum - 0010345-25.2016.5.18.0103	17/03/16	15/07/16	120
RTSum - 0010412-87.2016.5.18.0103	29/03/16	27/07/16	120
RTSum - 0010422-34.2016.5.18.0103	31/03/16	27/07/16	118
RTSum - 0010462-16.2016.5.18.0103	07/04/16	27/07/16	111
RTSum - 0010478-67.2016.5.18.0103	09/04/16	27/07/16	109
RTSum - 0010480-37.2016.5.18.0103	11/04/16	27/07/16	107
RTSum - 0010511-57.2016.5.18.0103	16/04/16	28/07/16	103
RTSum - 0010531-48.2016.5.18.0103	21/04/16	07/07/16	77
RTSum - 0010537-55.2016.5.18.0103	22/04/16	28/07/16	97
RTSum - 0010540-10.2016.5.18.0103	23/04/16	07/07/16	75
RTSum - 0010541-92.2016.5.18.0103	23/04/16	13/07/16	81
RTSum - 0010582-59.2016.5.18.0103	01/05/16	26/07/16	86
RTSum - 0010595-58.2016.5.18.0103	04/05/16	28/07/16	85
RTSum - 0010619-86.2016.5.18.0103	10/05/16	28/07/16	79
RTSum - 0010825-03.2016.5.18.0103	20/06/16	07/07/16	17
RTSum - 0010932-47.2016.5.18.0103	08/07/16	26/07/16	18
RTSum - 0011485-28.2015.5.18.0104	12/11/15	20/07/16	251
RTSum - 0011507-89.2015.5.18.0103	10/11/15	06/07/16	239
RTSum - 0011649-93.2015.5.18.0103	11/12/15	07/07/16	209
RTSum - 0011686-23.2015.5.18.0103	21/12/15	26/07/16	218

Legenda:

- Ajuiz.: Data do Ajuizamento;
- 1ª Aud.: Data da primeira audiência que ocorrer, Inicial ou UNA;
- Prazo: Prazo, em dias corridos, entre a Data do Ajuizamento e a Data da 1ª Audiência.



**PRAZO MÉDIO PARA REALIZAÇÃO DA 1ª AUDIÊNCIA -
3ª VARA DO TRABALHO DE RIO VERDE**