

Conceituação

Tema	Prazos Processuais
Relatórios	Evolução Histórica Comparativo por VT Comparativo por Grupo Por Grupo Por VT Por Processo
Resumo	Apresenta o prazo médio desde o ajuizamento da ação até realização da primeira audiência.
Descrição	O prazo médio é obtido calculando-se a quantidade de dias decorridos desde o ajuizamento até a realização da 1ª audiência. Os dados são extraídos baseando-se nos itens do e-Gestão: 263 e 90263 - Do ajuizamento da ação até a realização da 1ª audiência na fase de conhecimento – rito sumaríssimo; 264 e 90264 – Do ajuizamento da ação até a realização da 1ª audiência na fase de conhecimento – exceto rito sumaríssimo (ordinário)
Origem da informação	e-Gestão
Critérios e transformações	Coletado do e-Gestão, consolidado, otimizado e classificado para análise.
Análises possíveis	Prazo médio entre o ajuizamento da ação e a realização da primeira audiência, detalhado de forma Geral, Por grupo, por VT e Por Processo.

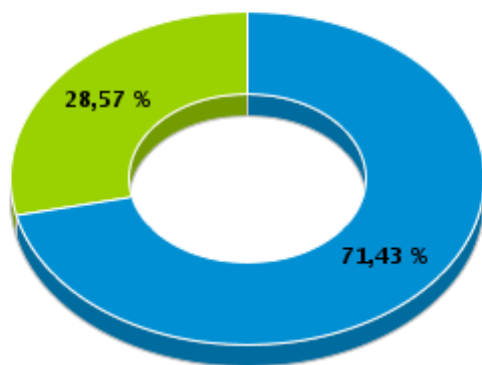


EVOLUÇÃO HISTÓRICA DOS PRAZOS PROCESSUAIS PARA REALIZAÇÃO DA 1ª AUDIÊNCIA - 2ª VARA DO TRABALHO DE RIO VERDE

Data da 1ª audiência entre 1/7/2016 e 31/7/2016 23:59:59

Rito	Qtd	Prazo Médio
ORDINÁRIO	115	39,39
SUMARÍSSIMO	46	32,09
Total/Média	161	37,3

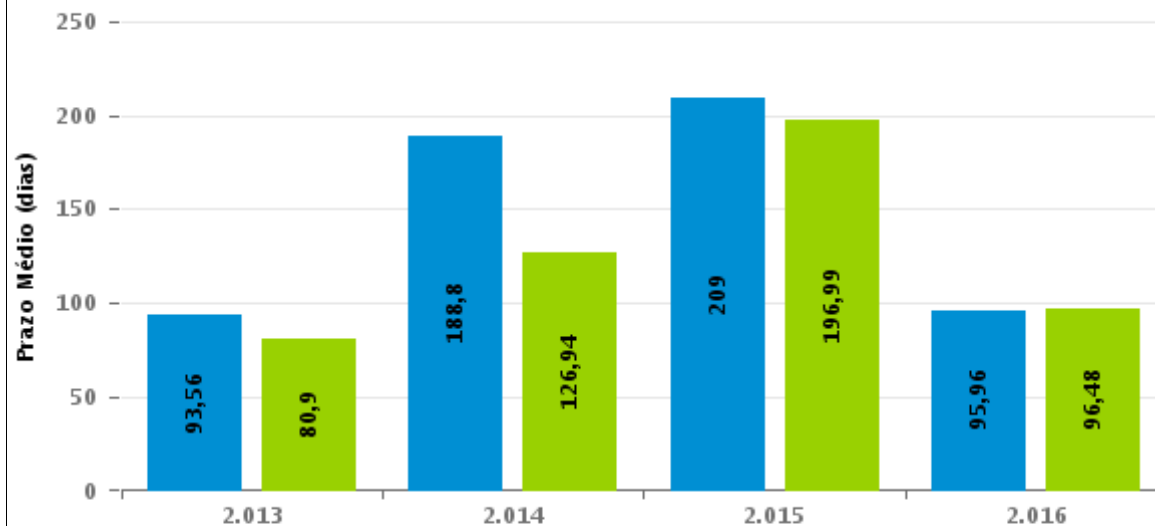
Percentual de Processos por Rito



Rito

■ ORDINÁRIO ■ SUMARÍSSIMO

Prazo Médio por Rito



Para este exercício foram computados os processos até o mês de Dezembro/2016

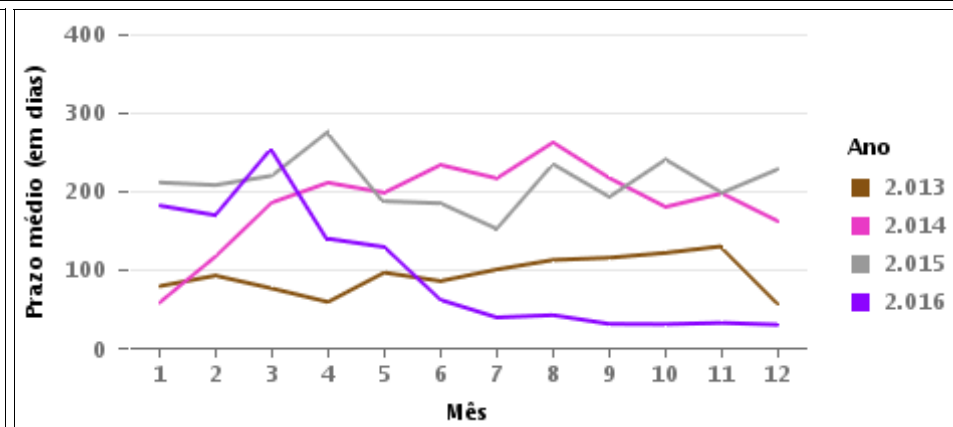
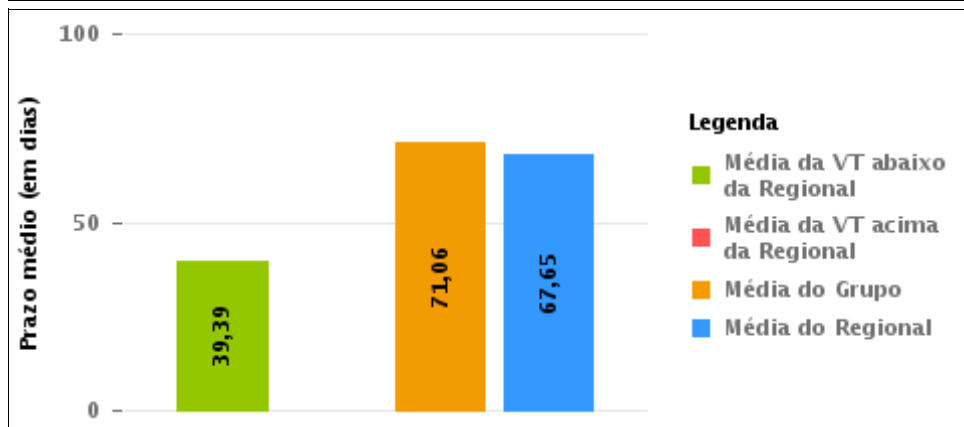
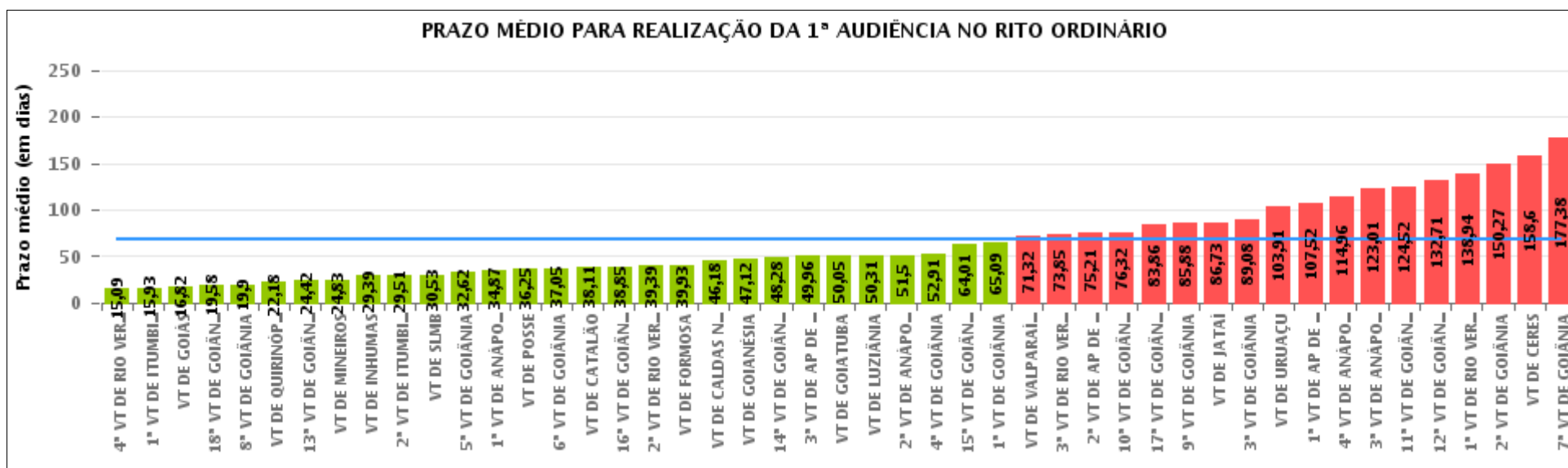
Rito

■ ORDINÁRIO ■ SUMARÍSSIMO



COMPARATIVO DO PRAZO MÉDIO PARA REALIZAÇÃO DA 1ª AUDIÊNCIA - 2ª VARA DO TRABALHO DE RIO VERDE

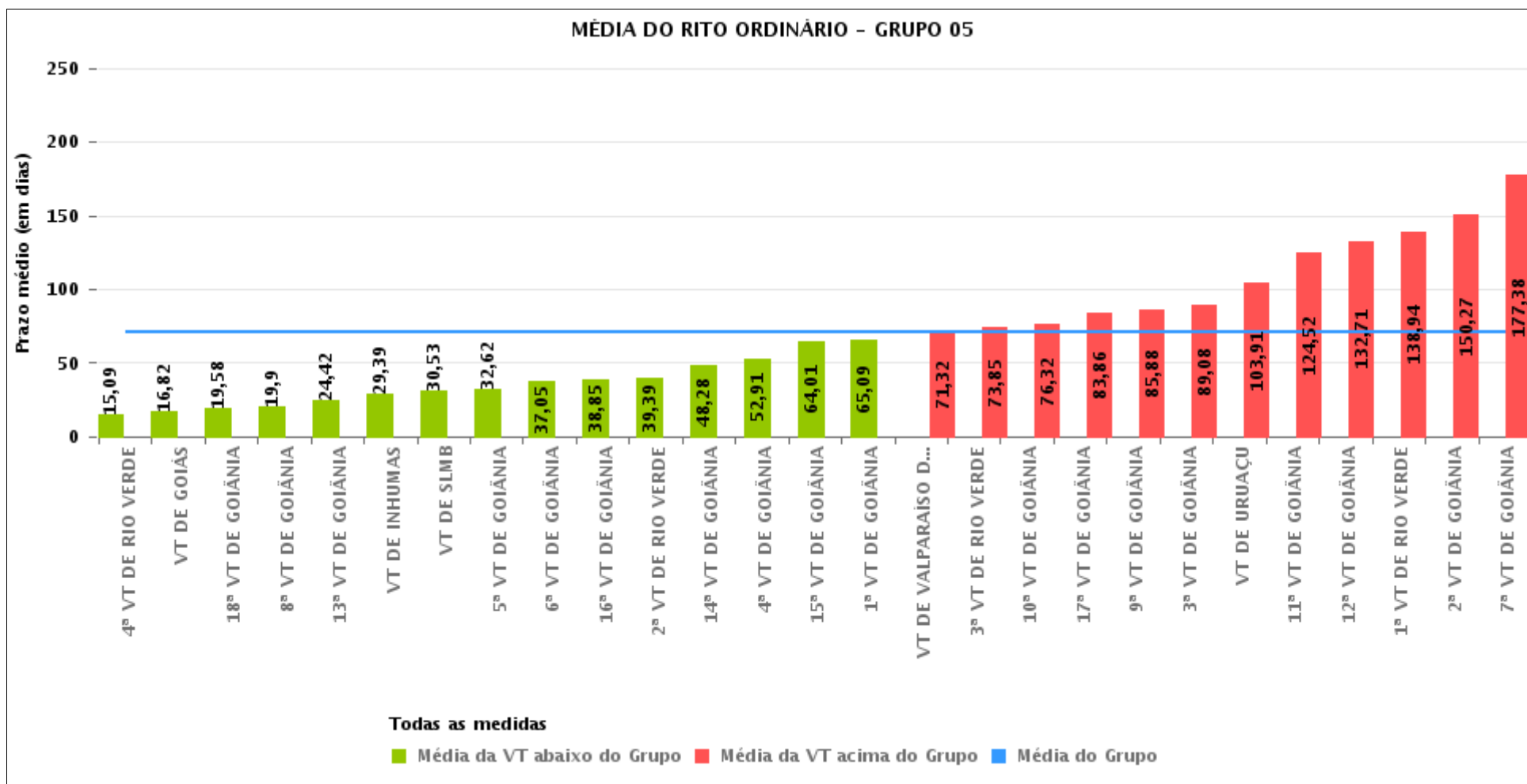
Data da 1ª audiência entre 1/7/2016 e 31/7/2016 23:59:59





COMPARATIVO DO PRAZO MÉDIO PARA REALIZAÇÃO DA 1ª AUDIÊNCIA ENTRE AS VARAS DO GRUPO

Data da 1ª audiência entre 1/7/2016 e 31/7/2016 23:59:59





PRAZO MÉDIO PARA REALIZAÇÃO DA 1ª AUDIÊNCIA POR GRUPO

Data da 1ª audiência entre 1/7/2016 e 31/7/2016 23:59:59

Rito	Grupo	Qtd. Processos	Prazo Médio (dias)	Ranking
ORDINÁRIO	GRUPO 01	24	36,25	1°
	GRUPO 04	640	37,18	2°
	GRUPO 02	57	39,93	3°
	GRUPO 05	2.867	71,06	4°
	GRUPO 06	474	75,85	5°
	GRUPO 03	380	89,1	6°

Legenda:	# Grupo 04 – De 1501 a 2000 VT de Catalão VT de Goiatuba 1ª VT de Itumbiara 2ª VT de Itumbiara VT de Jataí VT de Luziânia VT de Mineiros VT de Quirinópolis	8ª VT de Goiânia 9ª VT de Goiânia 10ª VT de Goiânia 11ª VT de Goiânia 12ª VT de Goiânia 13ª VT de Goiânia 14ª VT de Goiânia 15ª VT de Goiânia 16ª VT de Goiânia 17ª VT de Goiânia 18ª VT de Goiânia VT de Goiás VT de Inhumas 1ª VT de Rio Verde 2ª VT de Rio Verde 3ª VT de Rio Verde 4ª VT de Rio Verde VT de Uruaçu VT de São Luis de Montes Belos VT de Valparaíso de Goiás	#Grupo 06 – A partir de 2500 1ª VT de Aparecida de Goiânia 2ª VT de Aparecida de Goiânia 3ª VT de Aparecida de Goiânia VT de Goianésia
# Grupo 01 – Até 750 VT de Posse			
# Grupo 02 – De 751 a 1000 VT de Formosa VT de Pires do Rio			
# Grupo 03 – De 1001 a 1500 VT de Ceres 1ª VT de Anápolis 2ª VT de Anápolis 3ª VT de Anápolis 4ª VT de Anápolis VT de Caldas Novas	# Grupo 05 – De 2001 a 2500 1ª VT de Goiânia 2ª VT de Goiânia 3ª VT de Goiânia 4ª VT de Goiânia 5ª VT de Goiânia 6ª VT de Goiânia 7ª VT de Goiânia		



PRAZO MÉDIO PARA REALIZAÇÃO DA 1ª AUDIÊNCIA DE TODAS AS VARAS DO TRABALHO

Data da 1ª audiência entre 1/7/2016 e 31/7/2016 23:59:59

ORDINÁRIO

Qtd. Processos	Prazo Médio (dias)
4.442	67,65

Vara do Trabalho	Qtd Processos	Prazo Médio	Ranking
4ª VARA DO TRABALHO DE RIO VERDE	88	15,09	1º
1ª VARA DO TRABALHO DE ITUMBIARA	61	15,93	2º
VARA DO TRABALHO DE GOIÁS	89	16,82	3º
18ª VARA DO TRABALHO DE GOIÂNIA	90	19,58	4º
8ª VARA DO TRABALHO DE GOIÂNIA	93	19,9	5º
VARA DO TRABALHO DE QUIRINÓPOLIS	94	22,18	6º
13ª VARA DO TRABALHO DE GOIÂNIA	84	24,42	7º
VARA DO TRABALHO DE MINEIROS	83	24,83	8º
VARA DO TRABALHO DE INHUMAS	104	29,39	9º
2ª VARA DO TRABALHO DE ITUMBIARA	53	29,51	10º
VARA DO TRABALHO DE SÃO LUIS DE MONTES BELOS	64	30,53	11º
5ª VARA DO TRABALHO DE GOIÂNIA	137	32,62	12º
1ª VARA DO TRABALHO DE ANÁPOLIS	47	34,87	13º
VARA DO TRABALHO DE POSSE	24	36,25	14º
6ª VARA DO TRABALHO DE GOIÂNIA	101	37,05	15º
VARA DO TRABALHO DE CATALÃO	145	38,11	16º
16ª VARA DO TRABALHO DE GOIÂNIA	119	38,85	17º
2ª VARA DO TRABALHO DE RIO VERDE	115	39,39	18º
VARA DO TRABALHO DE FORMOSA	57	39,93	19º
VARA DO TRABALHO DE CALDAS NOVAS	106	46,18	20º
VARA DO TRABALHO DE GOIANÉSIA	66	47,12	21º
14ª VARA DO TRABALHO DE GOIÂNIA	107	48,28	22º
3ª VARA DO TRABALHO DE APARECIDA DE GOIÂNIA	68	49,96	23º
VARA DO TRABALHO DE GOIATUBA	81	50,05	24º
VARA DO TRABALHO DE LUZIÂNIA	86	50,31	25º
2ª VARA DO TRABALHO DE ANÁPOLIS	34	51,5	26º



PRAZO MÉDIO PARA REALIZAÇÃO DA 1ª AUDIÊNCIA DE TODAS AS VARAS DO TRABALHO

ORDINÁRIO

Qtd. Processos	Prazo Médio (dias)
4.442	67,65

Vara do Trabalho	Qtd Processos	Prazo Médio	Ranking
4ª VARA DO TRABALHO DE GOIÂNIA	122	52,91	27º
15ª VARA DO TRABALHO DE GOIÂNIA	100	64,01	28º
1ª VARA DO TRABALHO DE GOIÂNIA	100	65,09	29º
VARA DO TRABALHO DE VALPARAÍSO DE GOIÁS	130	71,32	30º
3ª VARA DO TRABALHO DE RIO VERDE	128	73,85	31º
2ª VARA DO TRABALHO DE APARECIDA DE GOIÂNIA	220	75,21	32º
10ª VARA DO TRABALHO DE GOIÂNIA	126	76,32	33º
17ª VARA DO TRABALHO DE GOIÂNIA	58	83,86	34º
9ª VARA DO TRABALHO DE GOIÂNIA	104	85,88	35º
VARA DO TRABALHO DE JATAÍ	37	86,73	36º
3ª VARA DO TRABALHO DE GOIÂNIA	117	89,08	37º
VARA DO TRABALHO DE URUAÇU	141	103,91	38º
1ª VARA DO TRABALHO DE APARECIDA DE GOIÂNIA	120	107,52	39º
4ª VARA DO TRABALHO DE ANÁPOLIS	51	114,96	40º
3ª VARA DO TRABALHO DE ANÁPOLIS	79	123,01	41º
11ª VARA DO TRABALHO DE GOIÂNIA	87	124,52	42º
12ª VARA DO TRABALHO DE GOIÂNIA	118	132,71	43º
1ª VARA DO TRABALHO DE RIO VERDE	93	138,94	44º
2ª VARA DO TRABALHO DE GOIÂNIA	110	150,27	45º
VARA DO TRABALHO DE CERES	63	158,6	46º
7ª VARA DO TRABALHO DE GOIÂNIA	142	177,38	47º



PRAZO MÉDIO PARA REALIZAÇÃO DA 1ª AUDIÊNCIA - 2ª VARA DO TRABALHO DE RIO VERDE

Data da 1ª audiência entre 1/7/2016 e 31/7/2016 23:59:59

2ª VARA DO TRABALHO DE RIO VERDE

ORDINÁRIO

Qtd	Prazo Médio
115	39,39

Nr. Processo	Ajuiz.	1ª Aud.	Prazo
ACP - 0010948-38.2015.5.18.0102	07/07/15	28/07/16	387
ConPag - 0010276-93.2016.5.18.0102	03/03/16	12/07/16	131
ConPag - 0010752-34.2016.5.18.0102	03/06/16	22/07/16	49
ConPag - 0010753-19.2016.5.18.0102	03/06/16	22/07/16	49
ConPag - 0010754-04.2016.5.18.0102	03/06/16	22/07/16	49
ConPag - 0010938-57.2016.5.18.0102	04/07/16	25/07/16	21
RTAlç - 0010762-78.2016.5.18.0102	06/06/16	11/07/16	35
RTOrd - 0010285-55.2016.5.18.0102	04/03/16	13/07/16	131
RTOrd - 0010483-92.2016.5.18.0102	12/04/16	25/07/16	104
RTOrd - 0010574-85.2016.5.18.0102	29/04/16	22/07/16	84
RTOrd - 0010582-62.2016.5.18.0102	02/05/16	22/07/16	81
RTOrd - 0010609-45.2016.5.18.0102	05/05/16	12/07/16	68
RTOrd - 0010671-88.2016.5.18.0101	31/05/16	12/07/16	42
RTOrd - 0010674-40.2016.5.18.0102	18/05/16	04/07/16	47
RTOrd - 0010690-85.2016.5.18.0104	24/05/16	05/07/16	42
RTOrd - 0010697-83.2016.5.18.0102	23/05/16	05/07/16	43
RTOrd - 0010698-68.2016.5.18.0102	23/05/16	04/07/16	42
RTOrd - 0010699-53.2016.5.18.0102	23/05/16	04/07/16	42
RTOrd - 0010701-23.2016.5.18.0102	24/05/16	04/07/16	41
RTOrd - 0010702-08.2016.5.18.0102	24/05/16	05/07/16	42
RTOrd - 0010703-90.2016.5.18.0102	24/05/16	05/07/16	42

Legenda:

- Ajuiz.: Data do Ajuizamento;

- 1ª Aud.: Data da primeira audiência que ocorrer, Inicial ou UNA;

- Prazo: Prazo, em dias corridos, entre a Data do Ajuizamento e a Data da 1ª Audiência.



PRAZO MÉDIO PARA REALIZAÇÃO DA 1ª AUDIÊNCIA - 2ª VARA DO TRABALHO DE RIO VERDE

2ª VARA DO TRABALHO DE RIO VERDE

ORDINÁRIO

Qtd	Prazo Médio
115	39,39

Nr. Processo	Ajuiz.	1ª Aud.	Prazo
RTOrd - 0010705-60.2016.5.18.0102	24/05/16	05/07/16	42
RTOrd - 0010707-30.2016.5.18.0102	25/05/16	05/07/16	41
RTOrd - 0010709-97.2016.5.18.0102	25/05/16	05/07/16	41
RTOrd - 0010710-82.2016.5.18.0102	25/05/16	05/07/16	41
RTOrd - 0010713-37.2016.5.18.0102	27/05/16	12/07/16	46
RTOrd - 0010714-22.2016.5.18.0102	27/05/16	05/07/16	39
RTOrd - 0010715-07.2016.5.18.0102	27/05/16	06/07/16	40
RTOrd - 0010716-86.2016.5.18.0103	22/06/16	11/07/16	19
RTOrd - 0010717-74.2016.5.18.0102	27/05/16	06/07/16	40
RTOrd - 0010718-59.2016.5.18.0102	27/05/16	12/07/16	46
RTOrd - 0010719-44.2016.5.18.0102	27/05/16	06/07/16	40
RTOrd - 0010722-96.2016.5.18.0102	30/05/16	06/07/16	37
RTOrd - 0010724-66.2016.5.18.0102	30/05/16	11/07/16	42
RTOrd - 0010726-30.2016.5.18.0104	16/06/16	11/07/16	25
RTOrd - 0010726-36.2016.5.18.0102	30/05/16	11/07/16	42
RTOrd - 0010727-21.2016.5.18.0102	30/05/16	11/07/16	42
RTOrd - 0010730-73.2016.5.18.0102	31/05/16	12/07/16	42
RTOrd - 0010731-58.2016.5.18.0102	31/05/16	12/07/16	42
RTOrd - 0010733-28.2016.5.18.0102	01/06/16	12/07/16	41
RTOrd - 0010736-80.2016.5.18.0102	01/06/16	13/07/16	42
RTOrd - 0010737-65.2016.5.18.0102	01/06/16	13/07/16	42
RTOrd - 0010738-50.2016.5.18.0102	01/06/16	13/07/16	42
RTOrd - 0010739-35.2016.5.18.0102	01/06/16	13/07/16	42
RTOrd - 0010744-57.2016.5.18.0102	02/06/16	11/07/16	39

Legenda:

- Ajuiz.: Data do Ajuizamento;
- 1ª Aud.: Data da primeira audiência que ocorrer, Inicial ou UNA;
- Prazo: Prazo, em dias corridos, entre a Data do Ajuizamento e a Data da 1ª Audiência.



PRAZO MÉDIO PARA REALIZAÇÃO DA 1ª AUDIÊNCIA - 2ª VARA DO TRABALHO DE RIO VERDE

2ª VARA DO TRABALHO DE RIO VERDE

ORDINÁRIO

Qtd	Prazo Médio
115	39,39

Nr. Processo	Ajuiz.	1ª Aud.	Prazo
RTOrd - 0010745-42.2016.5.18.0102	02/06/16	22/07/16	50
RTOrd - 0010746-27.2016.5.18.0102	02/06/16	22/07/16	50
RTOrd - 0010748-94.2016.5.18.0102	02/06/16	22/07/16	50
RTOrd - 0010749-79.2016.5.18.0102	02/06/16	22/07/16	50
RTOrd - 0010750-64.2016.5.18.0102	03/06/16	22/07/16	49
RTOrd - 0010751-49.2016.5.18.0102	03/06/16	22/07/16	49
RTOrd - 0010757-56.2016.5.18.0102	04/06/16	11/07/16	37
RTOrd - 0010765-33.2016.5.18.0102	06/06/16	11/07/16	35
RTOrd - 0010767-03.2016.5.18.0102	06/06/16	22/07/16	46
RTOrd - 0010774-92.2016.5.18.0102	07/06/16	25/07/16	48
RTOrd - 0010775-77.2016.5.18.0102	07/06/16	26/07/16	49
RTOrd - 0010777-47.2016.5.18.0102	07/06/16	26/07/16	49
RTOrd - 0010778-32.2016.5.18.0102	07/06/16	26/07/16	49
RTOrd - 0010779-17.2016.5.18.0102	07/06/16	26/07/16	49
RTOrd - 0010785-24.2016.5.18.0102	08/06/16	13/07/16	35
RTOrd - 0010786-09.2016.5.18.0102	09/06/16	11/07/16	32
RTOrd - 0010788-76.2016.5.18.0102	09/06/16	28/07/16	49
RTOrd - 0010789-61.2016.5.18.0102	09/06/16	28/07/16	49
RTOrd - 0010790-46.2016.5.18.0102	09/06/16	28/07/16	49
RTOrd - 0010806-97.2016.5.18.0102	13/06/16	26/07/16	43
RTOrd - 0010808-67.2016.5.18.0102	14/06/16	22/07/16	38
RTOrd - 0010823-36.2016.5.18.0102	15/06/16	11/07/16	26
RTOrd - 0010824-21.2016.5.18.0102	16/06/16	22/07/16	36
RTOrd - 0010832-95.2016.5.18.0102	17/06/16	13/07/16	26

Legenda:

- Ajuiz.: Data do Ajuizamento;
- 1ª Aud.: Data da primeira audiência que ocorrer, Inicial ou UNA;
- Prazo: Prazo, em dias corridos, entre a Data do Ajuizamento e a Data da 1ª Audiência.



PRAZO MÉDIO PARA REALIZAÇÃO DA 1ª AUDIÊNCIA - 2ª VARA DO TRABALHO DE RIO VERDE

2ª VARA DO TRABALHO DE RIO VERDE

ORDINÁRIO

Qtd	Prazo Médio
115	39,39

Nr. Processo	Ajuiz.	1ª Aud.	Prazo
RTOrd - 0010833-80.2016.5.18.0102	17/06/16	22/07/16	35
RTOrd - 0010834-65.2016.5.18.0102	17/06/16	22/07/16	35
RTOrd - 0010837-20.2016.5.18.0102	20/06/16	22/07/16	32
RTOrd - 0010838-05.2016.5.18.0102	20/06/16	22/07/16	32
RTOrd - 0010842-42.2016.5.18.0102	21/06/16	22/07/16	31
RTOrd - 0010843-27.2016.5.18.0102	21/06/16	11/07/16	20
RTOrd - 0010844-12.2016.5.18.0102	21/06/16	11/07/16	20
RTOrd - 0010845-94.2016.5.18.0102	21/06/16	11/07/16	20
RTOrd - 0010853-71.2016.5.18.0102	22/06/16	22/07/16	30
RTOrd - 0010855-41.2016.5.18.0102	22/06/16	22/07/16	30
RTOrd - 0010864-03.2016.5.18.0102	24/06/16	22/07/16	28
RTOrd - 0010867-55.2016.5.18.0102	24/06/16	22/07/16	28
RTOrd - 0010868-40.2016.5.18.0102	24/06/16	22/07/16	28
RTOrd - 0010870-10.2016.5.18.0102	24/06/16	22/07/16	28
RTOrd - 0010871-92.2016.5.18.0102	24/06/16	22/07/16	28
RTOrd - 0010872-77.2016.5.18.0102	26/06/16	22/07/16	26
RTOrd - 0010873-62.2016.5.18.0102	26/06/16	13/07/16	17
RTOrd - 0010874-47.2016.5.18.0102	26/06/16	13/07/16	17
RTOrd - 0010875-32.2016.5.18.0102	26/06/16	13/07/16	17
RTOrd - 0010876-17.2016.5.18.0102	27/06/16	13/07/16	16
RTOrd - 0010877-02.2016.5.18.0102	27/06/16	13/07/16	16
RTOrd - 0010878-84.2016.5.18.0102	27/06/16	13/07/16	16
RTOrd - 0010879-69.2016.5.18.0102	28/06/16	13/07/16	15
RTOrd - 0010881-39.2016.5.18.0102	28/06/16	13/07/16	15

Legenda:

- Ajuiz.: Data do Ajuizamento;
- 1ª Aud.: Data da primeira audiência que ocorrer, Inicial ou UNA;
- Prazo: Prazo, em dias corridos, entre a Data do Ajuizamento e a Data da 1ª Audiência.



PRAZO MÉDIO PARA REALIZAÇÃO DA 1ª AUDIÊNCIA - 2ª VARA DO TRABALHO DE RIO VERDE

2ª VARA DO TRABALHO DE RIO VERDE

ORDINÁRIO

Qtd	Prazo Médio
115	39,39

Nr. Processo	Ajuiz.	1ª Aud.	Prazo
RTOrd - 0010884-91.2016.5.18.0102	29/06/16	13/07/16	14
RTOrd - 0010885-76.2016.5.18.0102	29/06/16	13/07/16	14
RTOrd - 0010919-51.2016.5.18.0102	29/06/16	22/07/16	23
RTOrd - 0010920-36.2016.5.18.0102	29/06/16	11/07/16	12
RTOrd - 0010921-21.2016.5.18.0102	30/06/16	11/07/16	11
RTOrd - 0010923-88.2016.5.18.0102	30/06/16	22/07/16	22
RTOrd - 0010926-43.2016.5.18.0102	30/06/16	22/07/16	22
RTOrd - 0010927-28.2016.5.18.0102	01/07/16	11/07/16	10
RTOrd - 0010929-95.2016.5.18.0102	01/07/16	22/07/16	21
RTOrd - 0010930-80.2016.5.18.0102	01/07/16	22/07/16	21
RTOrd - 0010932-50.2016.5.18.0102	01/07/16	22/07/16	21
RTOrd - 0010934-20.2016.5.18.0102	02/07/16	22/07/16	20
RTOrd - 0010936-87.2016.5.18.0102	04/07/16	22/07/16	18
RTOrd - 0010940-27.2016.5.18.0102	04/07/16	22/07/16	18
RTOrd - 0010943-79.2016.5.18.0102	05/07/16	22/07/16	17
RTOrd - 0010946-34.2016.5.18.0102	05/07/16	22/07/16	17
RTOrd - 0010950-71.2016.5.18.0102	05/07/16	22/07/16	17
RTOrd - 0010952-41.2016.5.18.0102	05/07/16	22/07/16	17
RTOrd - 0010953-26.2016.5.18.0102	05/07/16	22/07/16	17
RTOrd - 0010954-11.2016.5.18.0102	06/07/16	22/07/16	16
RTOrd - 0010956-78.2016.5.18.0102	06/07/16	22/07/16	16
RTOrd - 0010957-63.2016.5.18.0102	06/07/16	22/07/16	16

Legenda:

- Ajuiz.: Data do Ajuizamento;
- 1ª Aud.: Data da primeira audiência que ocorrer, Inicial ou UNA;
- Prazo: Prazo, em dias corridos, entre a Data do Ajuizamento e a Data da 1ª Audiência.



**PRAZO MÉDIO PARA REALIZAÇÃO DA 1ª AUDIÊNCIA -
2ª VARA DO TRABALHO DE RIO VERDE**



PRAZO MÉDIO PARA REALIZAÇÃO DA 1ª AUDIÊNCIA - 2ª VARA DO TRABALHO DE RIO VERDE

Data da 1ª audiência entre 1/7/2016 e 31/7/2016 23:59:59

Sem magistrado

ORDINÁRIO

Qtd	Prazo Médio
115	39,39

Nr. Processo	Ajuiz.	1ª Aud.	Prazo
ACP - 0010948-38.2015.5.18.0102	07/07/15	28/07/16	387
ConPag - 0010276-93.2016.5.18.0102	03/03/16	12/07/16	131
ConPag - 0010752-34.2016.5.18.0102	03/06/16	22/07/16	49
ConPag - 0010753-19.2016.5.18.0102	03/06/16	22/07/16	49
ConPag - 0010754-04.2016.5.18.0102	03/06/16	22/07/16	49
ConPag - 0010938-57.2016.5.18.0102	04/07/16	25/07/16	21
RTAlç - 0010762-78.2016.5.18.0102	06/06/16	11/07/16	35
RTOrd - 0010285-55.2016.5.18.0102	04/03/16	13/07/16	131
RTOrd - 0010483-92.2016.5.18.0102	12/04/16	25/07/16	104
RTOrd - 0010574-85.2016.5.18.0102	29/04/16	22/07/16	84
RTOrd - 0010582-62.2016.5.18.0102	02/05/16	22/07/16	81
RTOrd - 0010609-45.2016.5.18.0102	05/05/16	12/07/16	68
RTOrd - 0010671-88.2016.5.18.0101	31/05/16	12/07/16	42
RTOrd - 0010674-40.2016.5.18.0102	18/05/16	04/07/16	47
RTOrd - 0010690-85.2016.5.18.0104	24/05/16	05/07/16	42
RTOrd - 0010697-83.2016.5.18.0102	23/05/16	05/07/16	43
RTOrd - 0010698-68.2016.5.18.0102	23/05/16	04/07/16	42
RTOrd - 0010699-53.2016.5.18.0102	23/05/16	04/07/16	42
RTOrd - 0010701-23.2016.5.18.0102	24/05/16	04/07/16	41
RTOrd - 0010702-08.2016.5.18.0102	24/05/16	05/07/16	42
RTOrd - 0010703-90.2016.5.18.0102	24/05/16	05/07/16	42
RTOrd - 0010705-60.2016.5.18.0102	24/05/16	05/07/16	42

Legenda:

- Ajuiz.: Data do Ajuizamento;

- 1ª Aud.: Data da primeira audiência que ocorrer, Inicial ou UNA;

- Prazo: Prazo, em dias corridos, entre a Data do Ajuizamento e a Data da 1ª Audiência.



PRAZO MÉDIO PARA REALIZAÇÃO DA 1ª AUDIÊNCIA - 2ª VARA DO TRABALHO DE RIO VERDE

Sem magistrado

ORDINÁRIO

Qtd	Prazo Médio
115	39,39

Nr. Processo	Ajuiz.	1ª Aud.	Prazo
RTOrd - 0010707-30.2016.5.18.0102	25/05/16	05/07/16	41
RTOrd - 0010709-97.2016.5.18.0102	25/05/16	05/07/16	41
RTOrd - 0010710-82.2016.5.18.0102	25/05/16	05/07/16	41
RTOrd - 0010713-37.2016.5.18.0102	27/05/16	12/07/16	46
RTOrd - 0010714-22.2016.5.18.0102	27/05/16	05/07/16	39
RTOrd - 0010715-07.2016.5.18.0102	27/05/16	06/07/16	40
RTOrd - 0010716-86.2016.5.18.0103	22/06/16	11/07/16	19
RTOrd - 0010717-74.2016.5.18.0102	27/05/16	06/07/16	40
RTOrd - 0010718-59.2016.5.18.0102	27/05/16	12/07/16	46
RTOrd - 0010719-44.2016.5.18.0102	27/05/16	06/07/16	40
RTOrd - 0010722-96.2016.5.18.0102	30/05/16	06/07/16	37
RTOrd - 0010724-66.2016.5.18.0102	30/05/16	11/07/16	42
RTOrd - 0010726-30.2016.5.18.0104	16/06/16	11/07/16	25
RTOrd - 0010726-36.2016.5.18.0102	30/05/16	11/07/16	42
RTOrd - 0010727-21.2016.5.18.0102	30/05/16	11/07/16	42
RTOrd - 0010730-73.2016.5.18.0102	31/05/16	12/07/16	42
RTOrd - 0010731-58.2016.5.18.0102	31/05/16	12/07/16	42
RTOrd - 0010733-28.2016.5.18.0102	01/06/16	12/07/16	41
RTOrd - 0010736-80.2016.5.18.0102	01/06/16	13/07/16	42
RTOrd - 0010737-65.2016.5.18.0102	01/06/16	13/07/16	42
RTOrd - 0010738-50.2016.5.18.0102	01/06/16	13/07/16	42
RTOrd - 0010739-35.2016.5.18.0102	01/06/16	13/07/16	42
RTOrd - 0010744-57.2016.5.18.0102	02/06/16	11/07/16	39
RTOrd - 0010745-42.2016.5.18.0102	02/06/16	22/07/16	50
RTOrd - 0010746-27.2016.5.18.0102	02/06/16	22/07/16	50

Legenda:

- Ajuiz.: Data do Ajuizamento;
- 1ª Aud.: Data da primeira audiência que ocorrer, Inicial ou UNA;
- Prazo: Prazo, em dias corridos, entre a Data do Ajuizamento e a Data da 1ª Audiência.



PRAZO MÉDIO PARA REALIZAÇÃO DA 1ª AUDIÊNCIA - 2ª VARA DO TRABALHO DE RIO VERDE

Sem magistrado

ORDINÁRIO

Qtd	Prazo Médio
115	39,39

Nr. Processo	Ajuiz.	1ª Aud.	Prazo
RTOrd - 0010748-94.2016.5.18.0102	02/06/16	22/07/16	50
RTOrd - 0010749-79.2016.5.18.0102	02/06/16	22/07/16	50
RTOrd - 0010750-64.2016.5.18.0102	03/06/16	22/07/16	49
RTOrd - 0010751-49.2016.5.18.0102	03/06/16	22/07/16	49
RTOrd - 0010757-56.2016.5.18.0102	04/06/16	11/07/16	37
RTOrd - 0010765-33.2016.5.18.0102	06/06/16	11/07/16	35
RTOrd - 0010767-03.2016.5.18.0102	06/06/16	22/07/16	46
RTOrd - 0010774-92.2016.5.18.0102	07/06/16	25/07/16	48
RTOrd - 0010775-77.2016.5.18.0102	07/06/16	26/07/16	49
RTOrd - 0010777-47.2016.5.18.0102	07/06/16	26/07/16	49
RTOrd - 0010778-32.2016.5.18.0102	07/06/16	26/07/16	49
RTOrd - 0010779-17.2016.5.18.0102	07/06/16	26/07/16	49
RTOrd - 0010785-24.2016.5.18.0102	08/06/16	13/07/16	35
RTOrd - 0010786-09.2016.5.18.0102	09/06/16	11/07/16	32
RTOrd - 0010788-76.2016.5.18.0102	09/06/16	28/07/16	49
RTOrd - 0010789-61.2016.5.18.0102	09/06/16	28/07/16	49
RTOrd - 0010790-46.2016.5.18.0102	09/06/16	28/07/16	49
RTOrd - 0010806-97.2016.5.18.0102	13/06/16	26/07/16	43
RTOrd - 0010808-67.2016.5.18.0102	14/06/16	22/07/16	38
RTOrd - 0010823-36.2016.5.18.0102	15/06/16	11/07/16	26
RTOrd - 0010824-21.2016.5.18.0102	16/06/16	22/07/16	36
RTOrd - 0010832-95.2016.5.18.0102	17/06/16	13/07/16	26
RTOrd - 0010833-80.2016.5.18.0102	17/06/16	22/07/16	35
RTOrd - 0010834-65.2016.5.18.0102	17/06/16	22/07/16	35
RTOrd - 0010837-20.2016.5.18.0102	20/06/16	22/07/16	32

Legenda:

- Ajuiz.: Data do Ajuizamento;
- 1ª Aud.: Data da primeira audiência que ocorrer, Inicial ou UNA;
- Prazo: Prazo, em dias corridos, entre a Data do Ajuizamento e a Data da 1ª Audiência.



PRAZO MÉDIO PARA REALIZAÇÃO DA 1ª AUDIÊNCIA - 2ª VARA DO TRABALHO DE RIO VERDE

Sem magistrado

ORDINÁRIO

Qtd	Prazo Médio
115	39,39

Nr. Processo	Ajuiz.	1ª Aud.	Prazo
RTOrd - 0010838-05.2016.5.18.0102	20/06/16	22/07/16	32
RTOrd - 0010842-42.2016.5.18.0102	21/06/16	22/07/16	31
RTOrd - 0010843-27.2016.5.18.0102	21/06/16	11/07/16	20
RTOrd - 0010844-12.2016.5.18.0102	21/06/16	11/07/16	20
RTOrd - 0010845-94.2016.5.18.0102	21/06/16	11/07/16	20
RTOrd - 0010853-71.2016.5.18.0102	22/06/16	22/07/16	30
RTOrd - 0010855-41.2016.5.18.0102	22/06/16	22/07/16	30
RTOrd - 0010864-03.2016.5.18.0102	24/06/16	22/07/16	28
RTOrd - 0010867-55.2016.5.18.0102	24/06/16	22/07/16	28
RTOrd - 0010868-40.2016.5.18.0102	24/06/16	22/07/16	28
RTOrd - 0010870-10.2016.5.18.0102	24/06/16	22/07/16	28
RTOrd - 0010871-92.2016.5.18.0102	24/06/16	22/07/16	28
RTOrd - 0010872-77.2016.5.18.0102	26/06/16	22/07/16	26
RTOrd - 0010873-62.2016.5.18.0102	26/06/16	13/07/16	17
RTOrd - 0010874-47.2016.5.18.0102	26/06/16	13/07/16	17
RTOrd - 0010875-32.2016.5.18.0102	26/06/16	13/07/16	17
RTOrd - 0010876-17.2016.5.18.0102	27/06/16	13/07/16	16
RTOrd - 0010877-02.2016.5.18.0102	27/06/16	13/07/16	16
RTOrd - 0010878-84.2016.5.18.0102	27/06/16	13/07/16	16
RTOrd - 0010879-69.2016.5.18.0102	28/06/16	13/07/16	15
RTOrd - 0010881-39.2016.5.18.0102	28/06/16	13/07/16	15
RTOrd - 0010884-91.2016.5.18.0102	29/06/16	13/07/16	14
RTOrd - 0010885-76.2016.5.18.0102	29/06/16	13/07/16	14
RTOrd - 0010919-51.2016.5.18.0102	29/06/16	22/07/16	23
RTOrd - 0010920-36.2016.5.18.0102	29/06/16	11/07/16	12

Legenda:

- Ajuiz.: Data do Ajuizamento;
- 1ª Aud.: Data da primeira audiência que ocorrer, Inicial ou UNA;
- Prazo: Prazo, em dias corridos, entre a Data do Ajuizamento e a Data da 1ª Audiência.



PRAZO MÉDIO PARA REALIZAÇÃO DA 1ª AUDIÊNCIA - 2ª VARA DO TRABALHO DE RIO VERDE

Sem magistrado

ORDINÁRIO

Qtd	Prazo Médio
115	39,39

Nr. Processo	Ajuiz.	1ª Aud.	Prazo
RTOrd - 0010921-21.2016.5.18.0102	30/06/16	11/07/16	11
RTOrd - 0010923-88.2016.5.18.0102	30/06/16	22/07/16	22
RTOrd - 0010926-43.2016.5.18.0102	30/06/16	22/07/16	22
RTOrd - 0010927-28.2016.5.18.0102	01/07/16	11/07/16	10
RTOrd - 0010929-95.2016.5.18.0102	01/07/16	22/07/16	21
RTOrd - 0010930-80.2016.5.18.0102	01/07/16	22/07/16	21
RTOrd - 0010932-50.2016.5.18.0102	01/07/16	22/07/16	21
RTOrd - 0010934-20.2016.5.18.0102	02/07/16	22/07/16	20
RTOrd - 0010936-87.2016.5.18.0102	04/07/16	22/07/16	18
RTOrd - 0010940-27.2016.5.18.0102	04/07/16	22/07/16	18
RTOrd - 0010943-79.2016.5.18.0102	05/07/16	22/07/16	17
RTOrd - 0010946-34.2016.5.18.0102	05/07/16	22/07/16	17
RTOrd - 0010950-71.2016.5.18.0102	05/07/16	22/07/16	17
RTOrd - 0010952-41.2016.5.18.0102	05/07/16	22/07/16	17
RTOrd - 0010953-26.2016.5.18.0102	05/07/16	22/07/16	17
RTOrd - 0010954-11.2016.5.18.0102	06/07/16	22/07/16	16
RTOrd - 0010956-78.2016.5.18.0102	06/07/16	22/07/16	16
RTOrd - 0010957-63.2016.5.18.0102	06/07/16	22/07/16	16

Legenda:

- Ajuiz.: Data do Ajuizamento;

- 1ª Aud.: Data da primeira audiência que ocorrer, Inicial ou UNA;

- Prazo: Prazo, em dias corridos, entre a Data do Ajuizamento e a Data da 1ª Audiência.