

Conceituação

Tema	Prazos Processuais
Relatórios	Evolução Histórica Comparativo por VT Comparativo por Grupo Por Grupo Por VT Por Processo Por Magistrado
Resumo	Apresenta o prazo médio entre a realização da primeira audiência e o encerramento da instrução.
Descrição	O prazo médio é obtido calculando-se a quantidade de dias decorridos entre a data da primeira audiência e a data do encerramento da instrução. Os dados são extraídos baseando-se nos seguintes itens do e-Gestão: 265 e 90265 - Da realização da primeira audiência até o encerramento da instrução processual na fase de conhecimento – rito sumaríssimo; 266 e 90266 – Da realização da primeira audiência até o encerramento da instrução processual na fase de conhecimento – exceto rito sumaríssimo (ordinário)
Origem da informação	e-Gestão
Critérios e transformações	Coletado do e-Gestão, consolidado, otimizado e classificado para análise.
Análises possíveis	Prazo médio entre a realização da primeira audiência e o encerramento da instrução processual na fase de conhecimento, detalhado de forma Geral, Por grupo, por VT, Por Processo e Por Magistrado.

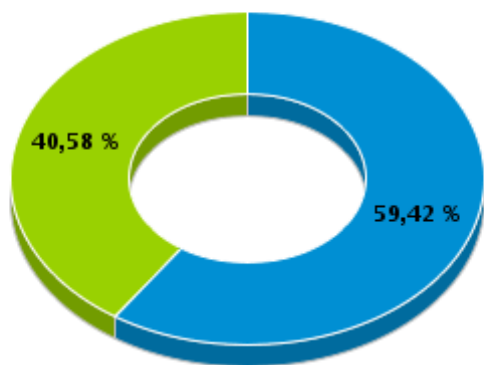


EVOLUÇÃO HISTÓRICA DOS PRAZOS PROCESSUAIS ENTRE A 1ª AUDIÊNCIA E O ENCERRAMENTO DA INSTRUÇÃO - 8ª VARA DO TRABALHO DE GOIÂNIA

Data do encerramento da instrução entre 1/7/2016 e 31/7/2016 23:59:59

Rito	Qtd	Prazo Médio
ORDINÁRIO	82	84,11
SUMARÍSSIMO	56	45,82
Total/Média	138	68,57

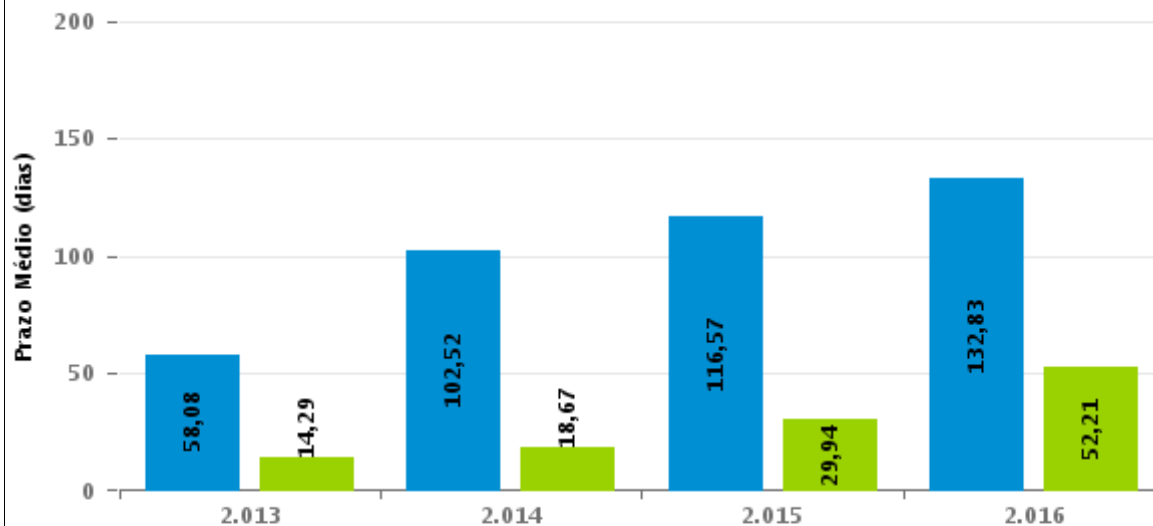
Percentual de Processos por Rito



Rito

■ ORDINÁRIO ■ SUMARÍSSIMO

Prazo Médio por Rito



Para este exercício foram computados os processos até o mês de Dezembro/2016

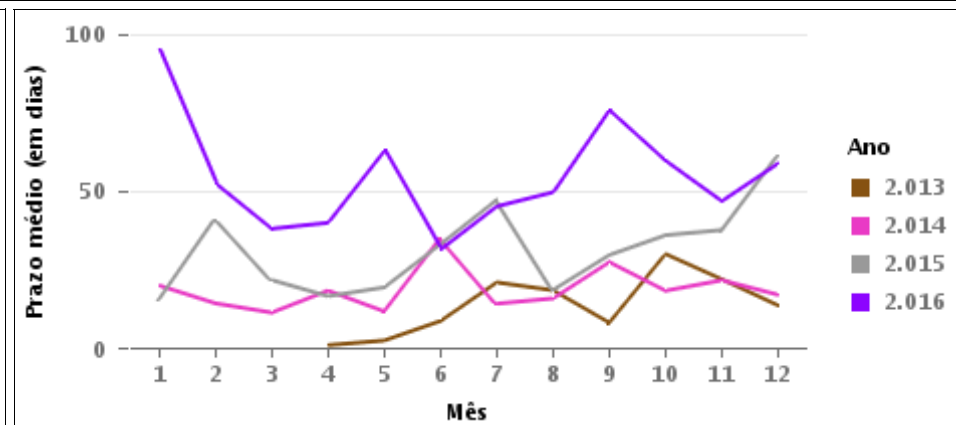
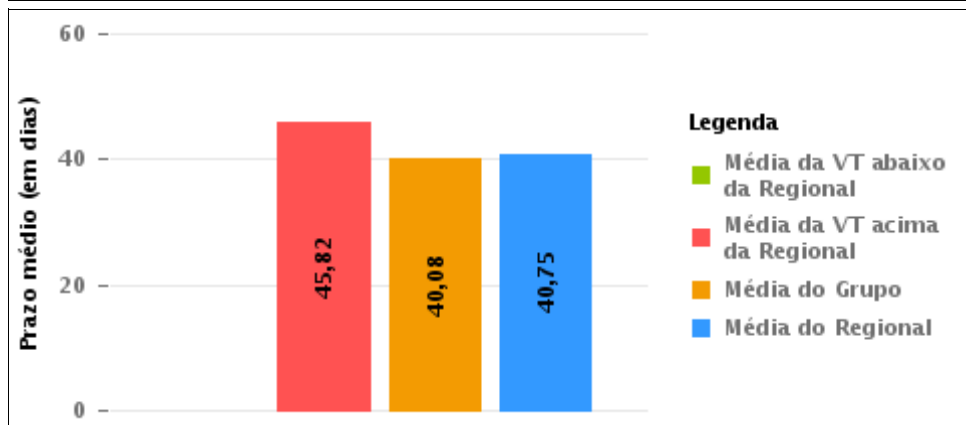
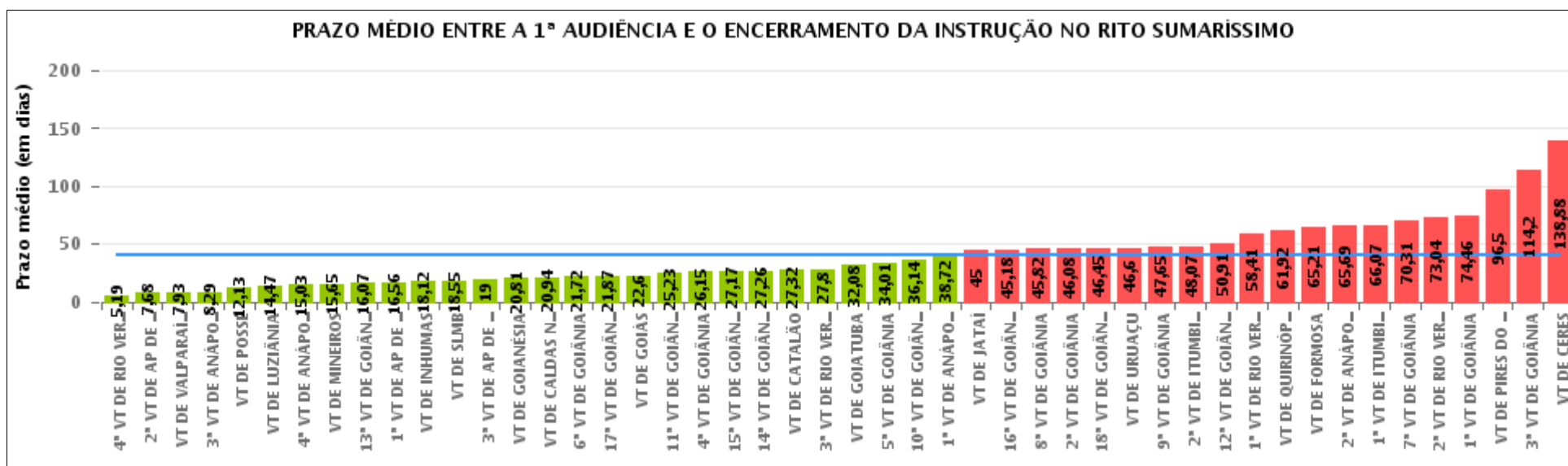
Rito

■ ORDINÁRIO ■ SUMARÍSSIMO



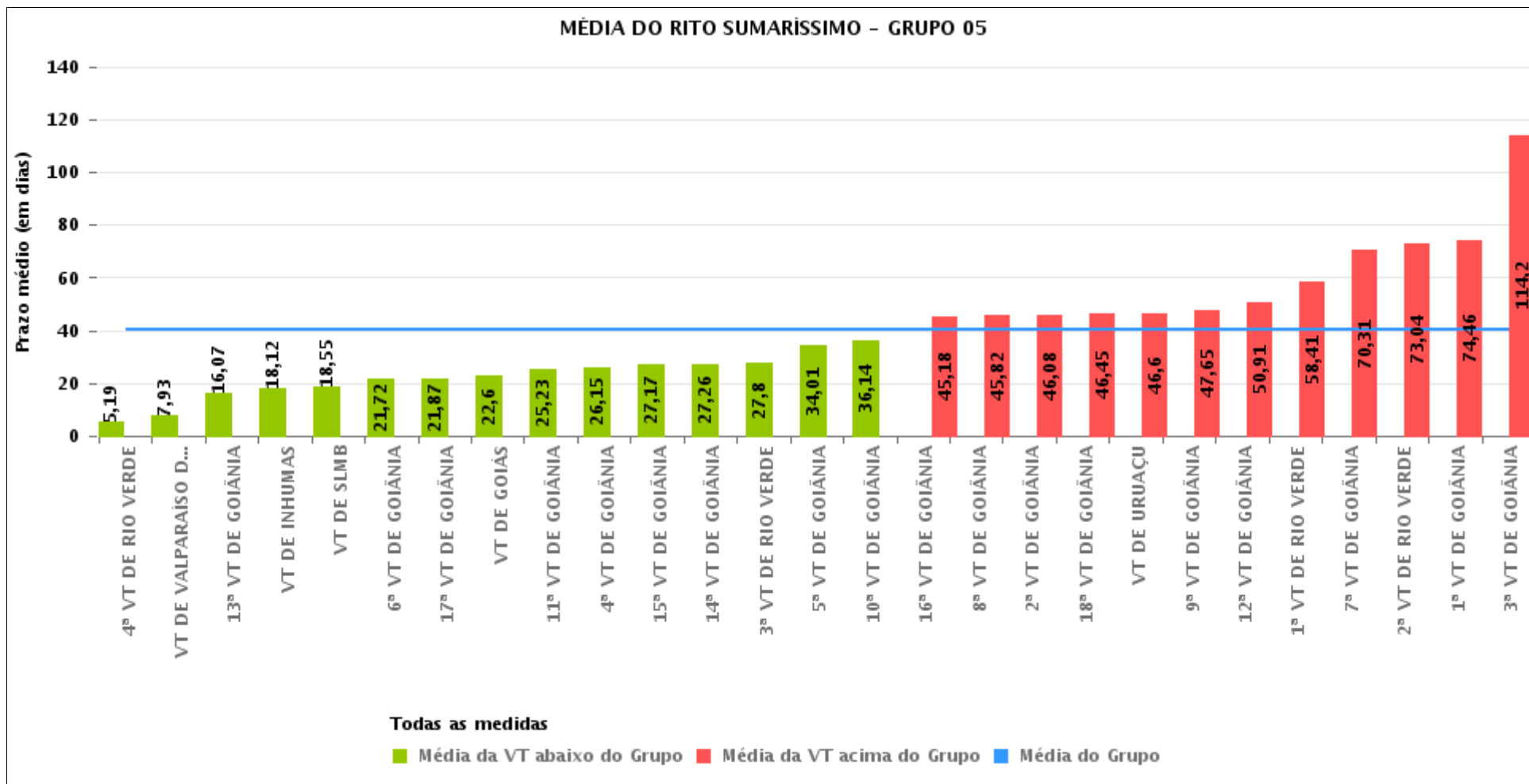
COMPARATIVO DO PRAZO MÉDIO ENTRE A 1ª AUDIÊNCIA E O ENCERRAMENTO DA INSTRUÇÃO - 8ª VARA DO TRABALHO DE GOIÂNIA

Data do encerramento da instrução entre 1/7/2016 e 31/7/2016 23:59:59



COMPARATIVO DO PRAZO MÉDIO ENTRE A 1ª AUDIÊNCIA E O ENCERRAMENTO DA INSTRUÇÃO ENTRE AS VARAS DO GRUPO

Data do encerramento da instrução entre 1/7/2016 e 31/7/2016 23:59:59





PRAZO MÉDIO ENTRE A 1ª AUDIÊNCIA E O ENCERRAMENTO DA INSTRUÇÃO POR GRUPO

Data do encerramento da instrução entre 1/7/2016 e 31/7/2016 23:59:59

Rito	Grupo	Qtd. Processos	Prazo Médio (dias)	Ranking
SUMARÍSSIMO	GRUPO 01	8	12,13	1°
	GRUPO 06	316	15,19	2°
	GRUPO 04	520	35,24	3°
	GRUPO 05	1.943	40,08	4°
	GRUPO 03	489	64,65	5°
	GRUPO 02	30	67,3	6°

<p>Legenda:</p> <p># Grupo 01 – Até 750 VT de Posse</p> <p># Grupo 02 – De 751 a 1000 VT de Formosa VT de Pires do Rio</p> <p># Grupo 03 – De 1001 a 1500 VT de Ceres 1ª VT de Anápolis 2ª VT de Anápolis 3ª VT de Anápolis 4ª VT de Anápolis VT de Caldas Novas</p>	<p># Grupo 04 – De 1501 a 2000 VT de Catalão VT de Goiatuba 1ª VT de Itumbiara 2ª VT de Itumbiara VT de Jataí VT de Luziânia VT de Mineiros VT de Quirinópolis</p> <p># Grupo 05 – De 2001 a 2500 1ª VT de Goiânia 2ª VT de Goiânia 3ª VT de Goiânia 4ª VT de Goiânia 5ª VT de Goiânia 6ª VT de Goiânia 7ª VT de Goiânia</p>	<p>8ª VT de Goiânia 9ª VT de Goiânia 10ª VT de Goiânia 11ª VT de Goiânia 12ª VT de Goiânia 13ª VT de Goiânia 14ª VT de Goiânia 15ª VT de Goiânia 16ª VT de Goiânia 17ª VT de Goiânia 18ª VT de Goiânia VT de Goiás VT de Inhumas 1ª VT de Rio Verde 2ª VT de Rio Verde 3ª VT de Rio Verde 4ª VT de Rio Verde VT de Uruaçu VT de São Luis de Montes Belos VT de Valparaíso de Goiás</p>	<p>#Grupo 06 – A partir de 2500 1ª VT de Aparecida de Goiânia 2ª VT de Aparecida de Goiânia 3ª VT de Aparecida de Goiânia VT de Goianésia</p>
--	--	--	---



PRAZO MÉDIO ENTRE A 1ª AUDIÊNCIA E O ENCERRAMENTO DA INSTRUÇÃO DE TODAS AS VARAS DO TRABALHO

Data do encerramento da instrução entre 1/7/2016 e 31/7/2016 23:59:59

SUMARÍSSIMO

Qtd. Processos	Prazo Médio (dias)
3.306	40,75

Vara do Trabalho	Qtd Processos	Prazo Médio	Ranking
4ª VARA DO TRABALHO DE RIO VERDE	42	5,19	1º
2ª VARA DO TRABALHO DE APARECIDA DE GOIÂNIA	111	7,68	2º
VARA DO TRABALHO DE VALPARAÍSO DE GOIÁS	60	7,93	3º
3ª VARA DO TRABALHO DE ANÁPOLIS	76	8,29	4º
VARA DO TRABALHO DE POSSE	8	12,13	5º
VARA DO TRABALHO DE LUZIÂNIA	113	14,47	6º
4ª VARA DO TRABALHO DE ANÁPOLIS	66	15,03	7º
VARA DO TRABALHO DE MINEIROS	20	15,65	8º
13ª VARA DO TRABALHO DE GOIÂNIA	72	16,07	9º
1ª VARA DO TRABALHO DE APARECIDA DE GOIÂNIA	55	16,56	10º
VARA DO TRABALHO DE INHUMAS	42	18,12	11º
VARA DO TRABALHO DE SÃO LUIS DE MONTES BELOS	78	18,55	12º
3ª VARA DO TRABALHO DE APARECIDA DE GOIÂNIA	48	19	13º
VARA DO TRABALHO DE GOIANÉSIA	102	20,81	14º
VARA DO TRABALHO DE CALDAS NOVAS	69	20,94	15º
6ª VARA DO TRABALHO DE GOIÂNIA	74	21,72	16º
17ª VARA DO TRABALHO DE GOIÂNIA	108	21,87	17º
VARA DO TRABALHO DE GOIÁS	91	22,6	18º
11ª VARA DO TRABALHO DE GOIÂNIA	71	25,23	19º
4ª VARA DO TRABALHO DE GOIÂNIA	74	26,15	20º
15ª VARA DO TRABALHO DE GOIÂNIA	69	27,17	21º
14ª VARA DO TRABALHO DE GOIÂNIA	70	27,26	22º
VARA DO TRABALHO DE CATALÃO	119	27,32	23º
3ª VARA DO TRABALHO DE RIO VERDE	59	27,8	24º
VARA DO TRABALHO DE GOIATUBA	88	32,08	25º
5ª VARA DO TRABALHO DE GOIÂNIA	96	34,01	26º



PRAZO MÉDIO ENTRE A 1ª AUDIÊNCIA E O ENCERRAMENTO DA INSTRUÇÃO DE TODAS AS VARAS DO TRABALHO

SUMARÍSSIMO

Qtd. Processos	Prazo Médio (dias)
3.306	40,75

Vara do Trabalho	Qtd Processos	Prazo Médio	Ranking
10ª VARA DO TRABALHO DE GOIÂNIA	65	36,14	27º
1ª VARA DO TRABALHO DE ANÁPOLIS	61	38,72	28º
VARA DO TRABALHO DE JATAÍ	31	45	29º
16ª VARA DO TRABALHO DE GOIÂNIA	56	45,18	30º
8ª VARA DO TRABALHO DE GOIÂNIA	56	45,82	31º
2ª VARA DO TRABALHO DE GOIÂNIA	62	46,08	32º
18ª VARA DO TRABALHO DE GOIÂNIA	91	46,45	33º
VARA DO TRABALHO DE URUAÇU	43	46,6	34º
9ª VARA DO TRABALHO DE GOIÂNIA	95	47,65	35º
2ª VARA DO TRABALHO DE ITUMBIARA	43	48,07	36º
12ª VARA DO TRABALHO DE GOIÂNIA	96	50,91	37º
1ª VARA DO TRABALHO DE RIO VERDE	63	58,41	38º
VARA DO TRABALHO DE QUIRINÓPOLIS	39	61,92	39º
VARA DO TRABALHO DE FORMOSA	28	65,21	40º
2ª VARA DO TRABALHO DE ANÁPOLIS	54	65,69	41º
1ª VARA DO TRABALHO DE ITUMBIARA	67	66,07	42º
7ª VARA DO TRABALHO DE GOIÂNIA	100	70,31	43º
2ª VARA DO TRABALHO DE RIO VERDE	47	73,04	44º
1ª VARA DO TRABALHO DE GOIÂNIA	84	74,46	45º
VARA DO TRABALHO DE PIRES DO RIO	2	96,5	46º
3ª VARA DO TRABALHO DE GOIÂNIA	79	114,2	47º
VARA DO TRABALHO DE CERES	163	138,88	48º



PRAZO MÉDIO ENTRE A 1ª AUDIÊNCIA E O ENCERRAMENTO DA INSTRUÇÃO - 8ª VARA DO TRABALHO DE GOIÂNIA

Data do encerramento da instrução entre 1/7/2016 e 31/7/2016 23:59:59

8ª VARA DO TRABALHO DE GOIÂNIA

SUMARÍSSIMO

Qtd	Prazo Médio
56	45,82

Nr. Processo	1ª Aud.	nc. Instruçã	Prazo
RTSum - 0010077-62.2016.5.18.0008	01/03/16	06/07/16	127
RTSum - 0010171-10.2016.5.18.0008	14/03/16	14/07/16	122
RTSum - 0010183-24.2016.5.18.0008	15/03/16	15/07/16	122
RTSum - 0010203-15.2016.5.18.0008	20/04/16	21/07/16	92
RTSum - 0010205-82.2016.5.18.0008	17/03/16	15/07/16	120
RTSum - 0010238-72.2016.5.18.0008	22/03/16	18/07/16	118
RTSum - 0010241-27.2016.5.18.0008	22/03/16	19/07/16	119
RTSum - 0010250-86.2016.5.18.0008	28/03/16	14/07/16	108
RTSum - 0010257-78.2016.5.18.0008	29/03/16	15/07/16	108
RTSum - 0010263-85.2016.5.18.0008	29/03/16	21/07/16	114
RTSum - 0010275-02.2016.5.18.0008	10/03/16	29/07/16	141
RTSum - 0010319-21.2016.5.18.0008	29/03/16	28/07/16	121
RTSum - 0010324-43.2016.5.18.0008	21/03/16	21/07/16	122
RTSum - 0010385-98.2016.5.18.0008	17/03/16	15/07/16	120
RTSum - 0010644-05.2016.5.18.0005	31/05/16	01/07/16	31
RTSum - 0010743-97.2015.5.18.0008	20/05/15	05/07/16	412
RTSum - 0010882-15.2016.5.18.0008	14/06/16	20/07/16	36
RTSum - 0010899-27.2016.5.18.0016	19/07/16	19/07/16	0
RTSum - 0010929-86.2016.5.18.0008	20/06/16	08/07/16	18
RTSum - 0010977-45.2016.5.18.0008	29/06/16	29/07/16	30
RTSum - 0010978-30.2016.5.18.0008	27/06/16	18/07/16	21
RTSum - 0011037-18.2016.5.18.0008	04/07/16	04/07/16	0

Legenda:

1ª Aud.: Data da primeira audiência que ocorrer, Inicial ou UNA;

Enc. da Instrução: Data da conclusão para proferir sentença;

Prazo: Quantidade de dias decorridos da 1ª aud. até o encerramento da instrução.



**PRAZO MÉDIO ENTRE A 1ª AUDIÊNCIA E O
ENCERRAMENTO DA INSTRUÇÃO - 8ª VARA DO
TRABALHO DE GOIÂNIA**

8ª VARA DO TRABALHO DE GOIÂNIA

SUMARÍSSIMO

Qtd	Prazo Médio
56	45,82

Nr. Processo	1ª Aud.	nc. Instruçã	Prazo
RTSum - 0011053-69.2016.5.18.0008	05/07/16	05/07/16	0
RTSum - 0011054-54.2016.5.18.0008	05/07/16	05/07/16	0
RTSum - 0011055-39.2016.5.18.0008	05/07/16	19/07/16	14
RTSum - 0011060-61.2016.5.18.0008	06/07/16	20/07/16	14
RTSum - 0011064-98.2016.5.18.0008	06/07/16	06/07/16	0
RTSum - 0011065-83.2016.5.18.0008	06/07/16	06/07/16	0
RTSum - 0011069-23.2016.5.18.0008	06/07/16	06/07/16	0
RTSum - 0011081-37.2016.5.18.0008	07/07/16	25/07/16	18
RTSum - 0011084-89.2016.5.18.0008	07/07/16	28/07/16	21
RTSum - 0011085-74.2016.5.18.0008	11/07/16	11/07/16	0
RTSum - 0011087-44.2016.5.18.0008	12/07/16	12/07/16	0
RTSum - 0011091-81.2016.5.18.0008	04/07/16	15/07/16	11
RTSum - 0011093-51.2016.5.18.0008	11/07/16	11/07/16	0
RTSum - 0011116-94.2016.5.18.0008	13/07/16	13/07/16	0
RTSum - 0011117-79.2016.5.18.0008	13/07/16	25/07/16	12
RTSum - 0011120-34.2016.5.18.0008	13/07/16	13/07/16	0
RTSum - 0011128-11.2016.5.18.0008	21/07/16	21/07/16	0
RTSum - 0011131-63.2016.5.18.0008	13/07/16	13/07/16	0
RTSum - 0011139-40.2016.5.18.0008	18/07/16	18/07/16	0
RTSum - 0011148-02.2016.5.18.0008	18/07/16	18/07/16	0
RTSum - 0011149-84.2016.5.18.0008	18/07/16	18/07/16	0
RTSum - 0011150-69.2016.5.18.0008	19/07/16	19/07/16	0
RTSum - 0011153-24.2016.5.18.0008	19/07/16	19/07/16	0
RTSum - 0011155-76.2016.5.18.0013	27/07/16	27/07/16	0
RTSum - 0011161-98.2016.5.18.0008	19/07/16	19/07/16	0

Legenda:

1ª Aud.: Data da primeira audiência que ocorrer, Inicial ou UNA;

Enc. da Instrução: Data da conclusão para proferir sentença;

Prazo: Quantidade de dias decorridos da 1ª aud. até o encerramento da instrução.



**PRAZO MÉDIO ENTRE A 1ª AUDIÊNCIA E O
ENCERRAMENTO DA INSTRUÇÃO - 8ª VARA DO
TRABALHO DE GOIÂNIA**

8ª VARA DO TRABALHO DE GOIÂNIA

SUMARÍSSIMO

Qtd	Prazo Médio
56	45,82

Nr. Processo	1ª Aud.	nc. Instruçã	Prazo
RTSum - 0011162-83.2016.5.18.0008	19/07/16	19/07/16	0
RTSum - 0011166-23.2016.5.18.0008	27/07/16	27/07/16	0
RTSum - 0011168-90.2016.5.18.0008	13/07/16	20/07/16	7
RTSum - 0011170-60.2016.5.18.0008	20/07/16	20/07/16	0
RTSum - 0011183-59.2016.5.18.0008	21/07/16	21/07/16	0
RTSum - 0011188-81.2016.5.18.0008	21/07/16	21/07/16	0
RTSum - 0011199-13.2016.5.18.0008	25/07/16	26/07/16	1
RTSum - 0011213-94.2016.5.18.0008	27/07/16	27/07/16	0
RTSum - 0011598-76.2015.5.18.0008	13/10/15	05/07/16	266

Legenda:

1ª Aud.: Data da primeira audiência que ocorrer, Inicial ou UNA;

Enc. da Instrução: Data da conclusão para proferir sentença;

Prazo: Quantidade de dias decorridos da 1ª aud. até o encerramento da instrução.



PRAZO MÉDIO ENTRE A 1ª AUDIÊNCIA E O ENCERRAMENTO DA INSTRUÇÃO - 8ª VARA DO TRABALHO DE GOIÂNIA

Data do encerramento da instrução entre 1/7/2016 e 31/7/2016 23:59:59

Sem magistrado

SUMARÍSSIMO

Qtd	Prazo Médio
56	45,82

Nr. Processo	1ª Aud.	Enc. Instrução.	Prazo
RTSum - 0010077-62.2016.5.18.0008	01/03/16	06/07/16	127
RTSum - 0010171-10.2016.5.18.0008	14/03/16	14/07/16	122
RTSum - 0010183-24.2016.5.18.0008	15/03/16	15/07/16	122
RTSum - 0010203-15.2016.5.18.0008	20/04/16	21/07/16	92
RTSum - 0010205-82.2016.5.18.0008	17/03/16	15/07/16	120
RTSum - 0010238-72.2016.5.18.0008	22/03/16	18/07/16	118
RTSum - 0010241-27.2016.5.18.0008	22/03/16	19/07/16	119
RTSum - 0010250-86.2016.5.18.0008	28/03/16	14/07/16	108
RTSum - 0010257-78.2016.5.18.0008	29/03/16	15/07/16	108
RTSum - 0010263-85.2016.5.18.0008	29/03/16	21/07/16	114
RTSum - 0010275-02.2016.5.18.0008	10/03/16	29/07/16	141
RTSum - 0010319-21.2016.5.18.0008	29/03/16	28/07/16	121
RTSum - 0010324-43.2016.5.18.0008	21/03/16	21/07/16	122
RTSum - 0010385-98.2016.5.18.0008	17/03/16	15/07/16	120
RTSum - 0010644-05.2016.5.18.0005	31/05/16	01/07/16	31
RTSum - 0010743-97.2015.5.18.0008	20/05/15	05/07/16	412
RTSum - 0010882-15.2016.5.18.0008	14/06/16	20/07/16	36
RTSum - 0010899-27.2016.5.18.0016	19/07/16	19/07/16	0
RTSum - 0010929-86.2016.5.18.0008	20/06/16	08/07/16	18
RTSum - 0010977-45.2016.5.18.0008	29/06/16	29/07/16	30
RTSum - 0010978-30.2016.5.18.0008	27/06/16	18/07/16	21

Legenda:

1ª Aud.: Data da primeira audiência que ocorrer, Inicial ou UNA;

Enc. da Instrução: Data da conclusão para proferir sentença;

Prazo: Quantidade de dias decorridos da 1ª aud. até o encerramento da instrução.



PRAZO MÉDIO ENTRE A 1ª AUDIÊNCIA E O ENCERRAMENTO DA INSTRUÇÃO - 8ª VARA DO TRABALHO DE GOIÂNIA

Sem magistrado

SUMARÍSSIMO

Qtd	Prazo Médio
56	45,82

Nr. Processo	1ª Aud.	Enc. Instrução.	Prazo
RTSum - 0011037-18.2016.5.18.0008	04/07/16	04/07/16	0
RTSum - 0011053-69.2016.5.18.0008	05/07/16	05/07/16	0
RTSum - 0011054-54.2016.5.18.0008	05/07/16	05/07/16	0
RTSum - 0011055-39.2016.5.18.0008	05/07/16	19/07/16	14
RTSum - 0011060-61.2016.5.18.0008	06/07/16	20/07/16	14
RTSum - 0011064-98.2016.5.18.0008	06/07/16	06/07/16	0
RTSum - 0011065-83.2016.5.18.0008	06/07/16	06/07/16	0
RTSum - 0011069-23.2016.5.18.0008	06/07/16	06/07/16	0
RTSum - 0011081-37.2016.5.18.0008	07/07/16	25/07/16	18
RTSum - 0011084-89.2016.5.18.0008	07/07/16	28/07/16	21
RTSum - 0011085-74.2016.5.18.0008	11/07/16	11/07/16	0
RTSum - 0011087-44.2016.5.18.0008	12/07/16	12/07/16	0
RTSum - 0011091-81.2016.5.18.0008	04/07/16	15/07/16	11
RTSum - 0011093-51.2016.5.18.0008	11/07/16	11/07/16	0
RTSum - 0011116-94.2016.5.18.0008	13/07/16	13/07/16	0
RTSum - 0011117-79.2016.5.18.0008	13/07/16	25/07/16	12
RTSum - 0011120-34.2016.5.18.0008	13/07/16	13/07/16	0
RTSum - 0011128-11.2016.5.18.0008	21/07/16	21/07/16	0
RTSum - 0011131-63.2016.5.18.0008	13/07/16	13/07/16	0
RTSum - 0011139-40.2016.5.18.0008	18/07/16	18/07/16	0
RTSum - 0011148-02.2016.5.18.0008	18/07/16	18/07/16	0
RTSum - 0011149-84.2016.5.18.0008	18/07/16	18/07/16	0
RTSum - 0011150-69.2016.5.18.0008	19/07/16	19/07/16	0
RTSum - 0011153-24.2016.5.18.0008	19/07/16	19/07/16	0

Legenda:
1ª Aud.: Data da primeira audiência que ocorrer, Inicial ou UNA;
Enc. da Instrução: Data da conclusão para proferir sentença;
Prazo: Quantidade de dias decorridos da 1ª aud. até o encerramento da instrução.



**PRAZO MÉDIO ENTRE A 1ª AUDIÊNCIA E O
ENCERRAMENTO DA INSTRUÇÃO - 8ª VARA DO
TRABALHO DE GOIÂNIA**

Sem magistrado

SUMARÍSSIMO

Qtd	Prazo Médio
56	45,82

Nr. Processo	1ª Aud.	Enc. Instrução.	Prazo
RTSum - 0011155-76.2016.5.18.0013	27/07/16	27/07/16	0
RTSum - 0011161-98.2016.5.18.0008	19/07/16	19/07/16	0
RTSum - 0011162-83.2016.5.18.0008	19/07/16	19/07/16	0
RTSum - 0011166-23.2016.5.18.0008	27/07/16	27/07/16	0
RTSum - 0011168-90.2016.5.18.0008	13/07/16	20/07/16	7
RTSum - 0011170-60.2016.5.18.0008	20/07/16	20/07/16	0
RTSum - 0011183-59.2016.5.18.0008	21/07/16	21/07/16	0
RTSum - 0011188-81.2016.5.18.0008	21/07/16	21/07/16	0
RTSum - 0011199-13.2016.5.18.0008	25/07/16	26/07/16	1
RTSum - 0011213-94.2016.5.18.0008	27/07/16	27/07/16	0
RTSum - 0011598-76.2015.5.18.0008	13/10/15	05/07/16	266

Legenda:

1ª Aud.: Data da primeira audiência que ocorrer, Inicial ou UNA;

Enc. da Instrução: Data da conclusão para proferir sentença;

Prazo: Quantidade de dias decorridos da 1ª aud. até o encerramento da instrução.