

## Conceituação

Tema	Prazos Processuais
<b>Relatórios</b>	Evolução Histórica Comparativo por VT Comparativo por Grupo Por Grupo Por VT Por Processo Por Magistrado
<b>Resumo</b>	Apresenta o prazo médio entre a realização da primeira audiência e o encerramento da instrução.
<b>Descrição</b>	O prazo médio é obtido calculando-se a quantidade de dias decorridos entre a data da primeira audiência e a data do encerramento da instrução. Os dados são extraídos baseando-se nos seguintes itens do e-Gestão:  265 e 90265 - Da realização da primeira audiência até o encerramento da instrução processual na fase de conhecimento – rito sumaríssimo;  266 e 90266 – Da realização da primeira audiência até o encerramento da instrução processual na fase de conhecimento – exceto rito sumaríssimo (ordinário)
<b>Origem da informação</b>	e-Gestão
<b>Crítérios e transformações</b>	Coletado do e-Gestão, consolidado, otimizado e classificado para análise.
<b>Análises possíveis</b>	Prazo médio entre a realização da primeira audiência e o encerramento da instrução processual na fase de conhecimento, detalhado de forma Geral, Por grupo, por VT, Por Processo e Por Magistrado.

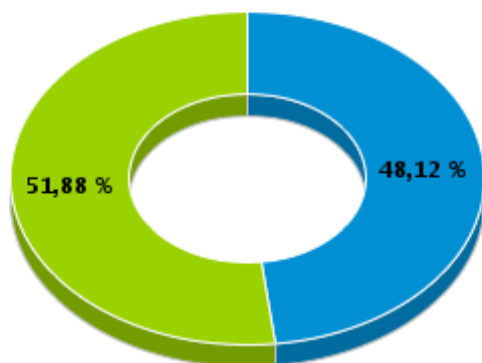


## EVOLUÇÃO HISTÓRICA DOS PRAZOS PROCESSUAIS ENTRE A 1ª AUDIÊNCIA E O ENCERRAMENTO DA INSTRUÇÃO - VARA DO TRABALHO DE CALDAS NOVAS

Data do encerramento da instrução entre 1/7/2016 e 31/7/2016 23:59:59

Rito	Qtd	Prazo Médio
ORDINÁRIO	64	49,56
SUMARÍSSIMO	69	20,94
Total/Média	133	34,71

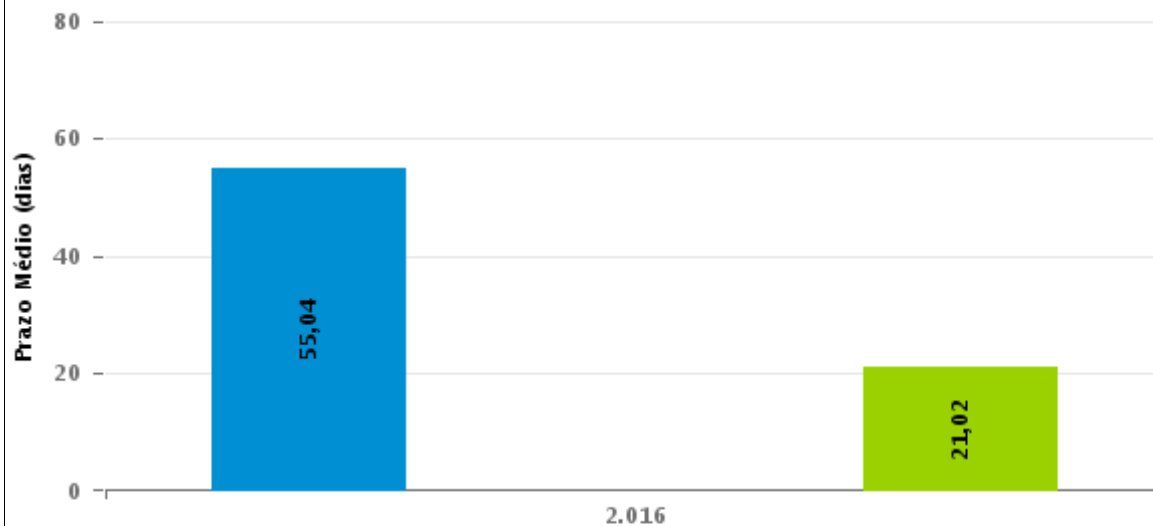
Percentual de Processos por Rito



Rito

■ ORDINÁRIO ■ SUMARÍSSIMO

Prazo Médio por Rito



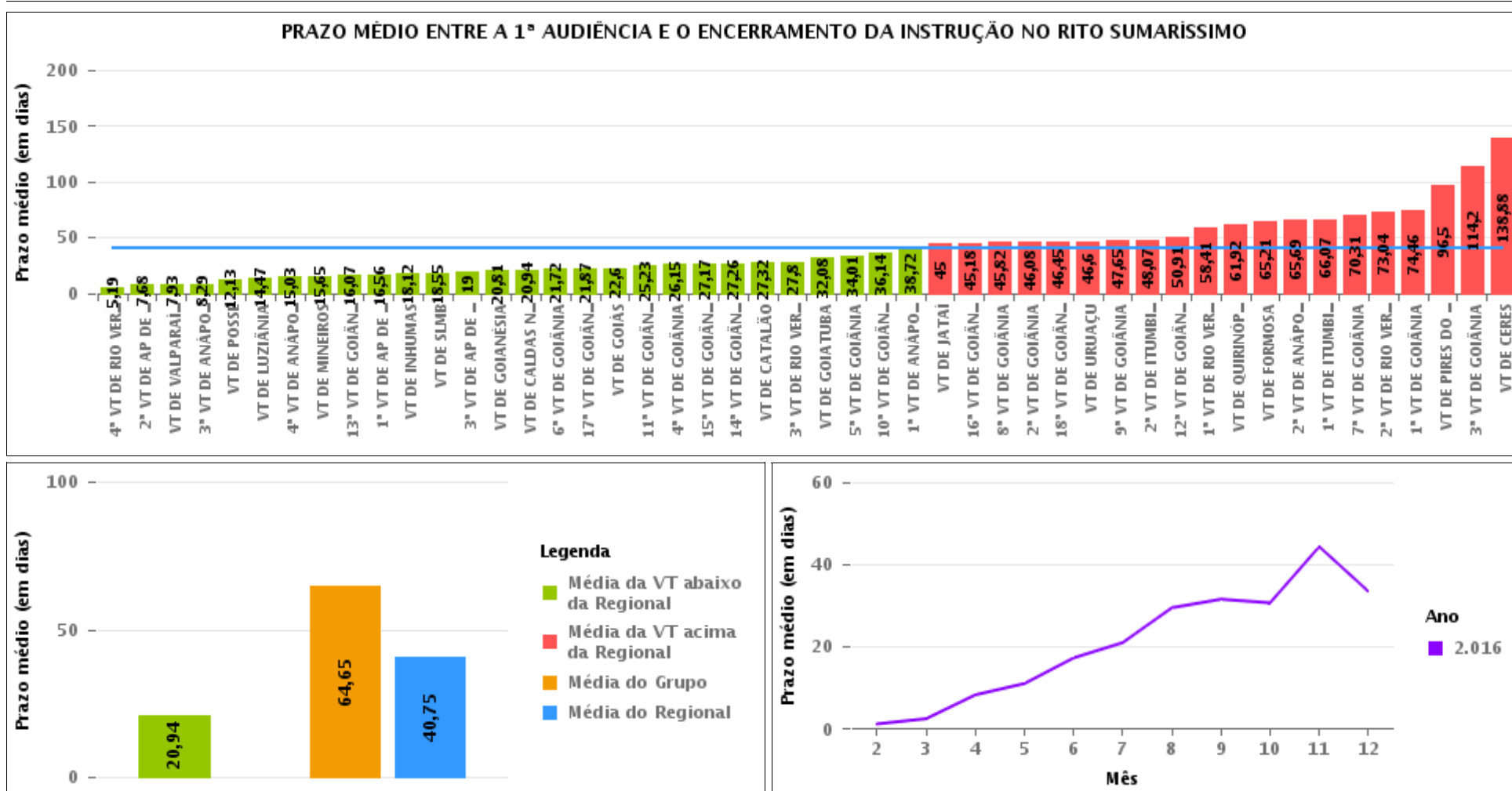
Para este exercício foram computados os processos até o mês de Dezembro/2.016

Rito

■ ORDINÁRIO ■ SUMARÍSSIMO

## COMPARATIVO DO PRAZO MÉDIO ENTRE A 1ª AUDIÊNCIA E O ENCERRAMENTO DA INSTRUÇÃO - VARA DO TRABALHO DE CALDAS NOVAS

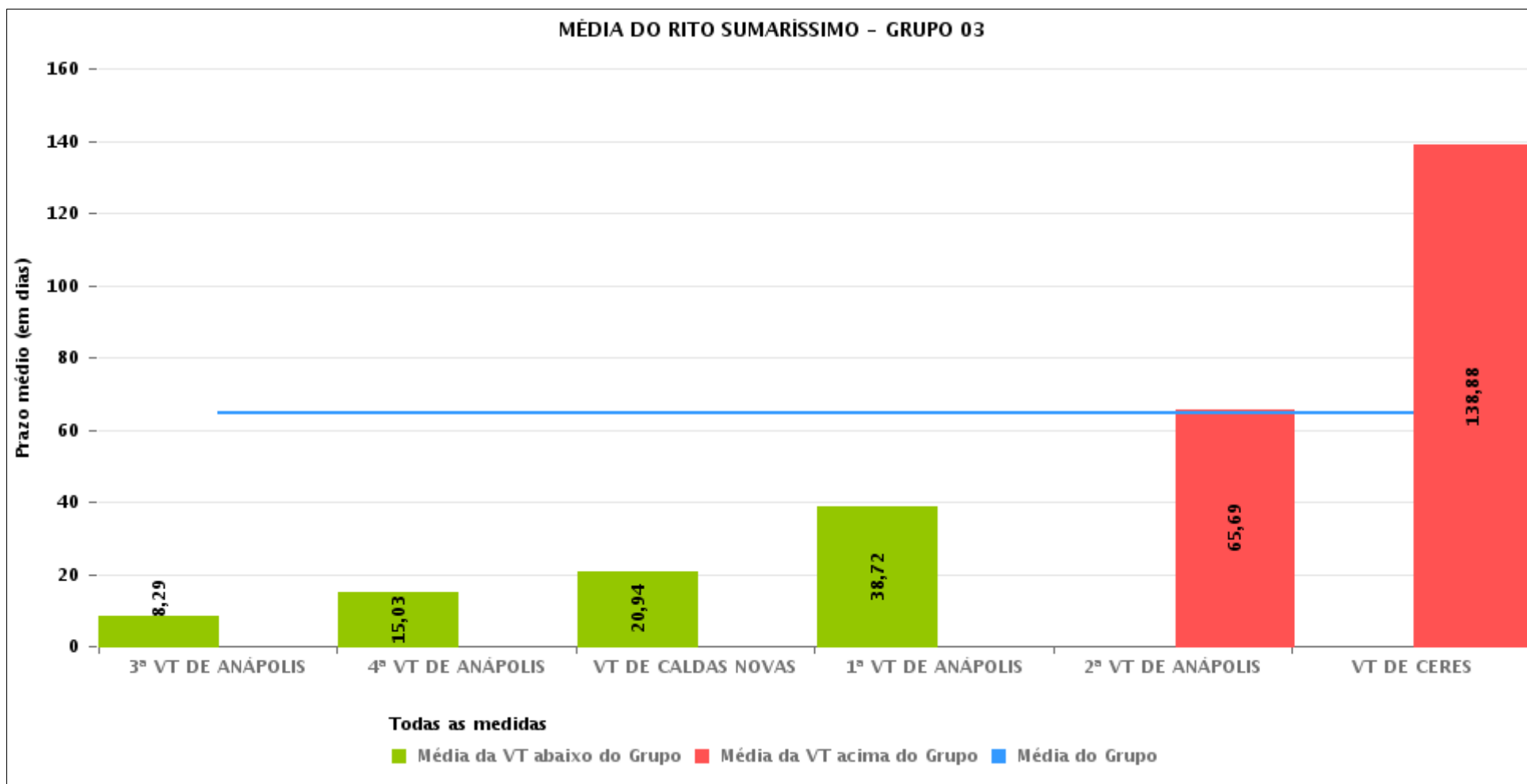
Data do encerramento da instrução entre 1/7/2016 e 31/7/2016 23:59:59





## COMPARATIVO DO PRAZO MÉDIO ENTRE A 1ª AUDIÊNCIA E O ENCERRAMENTO DA INSTRUÇÃO ENTRE AS VARAS DO GRUPO

Data do encerramento da instrução entre 1/7/2016 e 31/7/2016 23:59:59





## PRAZO MÉDIO ENTRE A 1ª AUDIÊNCIA E O ENCERRAMENTO DA INSTRUÇÃO POR GRUPO

Data do encerramento da instrução entre 1/7/2016 e 31/7/2016 23:59:59

Rito	Grupo	Qtd. Processos	Prazo Médio (dias)	Ranking
SUMARÍSSIMO	GRUPO 01	8	12,13	1°
	GRUPO 06	316	15,19	2°
	GRUPO 04	520	35,24	3°
	GRUPO 05	1.943	40,08	4°
	GRUPO 03	489	64,65	5°
	GRUPO 02	30	67,3	6°

Legenda:	# Grupo 04 – De 1501 a 2000	8ª VT de Goiânia	# Grupo 06 – A partir de 2500
# Grupo 01 – Até 750	VT de Catalão	9ª VT de Goiânia	1ª VT de Aparecida de Goiânia
VT de Posse	VT de Goiatuba	10ª VT de Goiânia	2ª VT de Aparecida de Goiânia
	1ª VT de Itumbiara	11ª VT de Goiânia	3ª VT de Aparecida de Goiânia
	2ª VT de Itumbiara	12ª VT de Goiânia	VT de Goianésia
	VT de Jataí	13ª VT de Goiânia	
# Grupo 02 – De 751 a 1000	VT de Luziânia	14ª VT de Goiânia	
VT de Formosa	VT de Mineiros	15ª VT de Goiânia	
VT de Pires do Rio	VT de Quirinópolis	16ª VT de Goiânia	
		17ª VT de Goiânia	
# Grupo 03 – De 1001 a 1500	# Grupo 05 – De 2001 a 2500	18ª VT de Goiânia	
VT de Ceres	1ª VT de Goiânia	VT de Goiás	
1ª VT de Anápolis	2ª VT de Goiânia	VT de Inhumas	
2ª VT de Anápolis	3ª VT de Goiânia	1ª VT de Rio Verde	
3ª VT de Anápolis	4ª VT de Goiânia	2ª VT de Rio Verde	
4ª VT de Anápolis	5ª VT de Goiânia	3ª VT de Rio Verde	
VT de Caldas Novas	6ª VT de Goiânia	4ª VT de Rio Verde	
	7ª VT de Goiânia	VT de Uruaçu	
		VT de São Luís de Montes Belos	
		VT de Valparaíso de Goiás	



## PRAZO MÉDIO ENTRE A 1ª AUDIÊNCIA E O ENCERRAMENTO DA INSTRUÇÃO DE TODAS AS VARAS DO TRABALHO

Data do encerramento da instrução entre 1/7/2016 e 31/7/2016 23:59:59

### SUMARÍSSIMO

Qtd. Processos	Prazo Médio (dias)
3.306	40,75

Vara do Trabalho	Qtd Processos	Prazo Médio	Ranking
4ª VARA DO TRABALHO DE RIO VERDE	42	5,19	1º
2ª VARA DO TRABALHO DE APARECIDA DE GOIÂNIA	111	7,68	2º
VARA DO TRABALHO DE VALPARAÍSO DE GOIÁS	60	7,93	3º
3ª VARA DO TRABALHO DE ANÁPOLIS	76	8,29	4º
VARA DO TRABALHO DE POSSE	8	12,13	5º
VARA DO TRABALHO DE LUZIÂNIA	113	14,47	6º
4ª VARA DO TRABALHO DE ANÁPOLIS	66	15,03	7º
VARA DO TRABALHO DE MINEIROS	20	15,65	8º
13ª VARA DO TRABALHO DE GOIÂNIA	72	16,07	9º
1ª VARA DO TRABALHO DE APARECIDA DE GOIÂNIA	55	16,56	10º
VARA DO TRABALHO DE INHUMAS	42	18,12	11º
VARA DO TRABALHO DE SÃO LUIS DE MONTES BELOS	78	18,55	12º
3ª VARA DO TRABALHO DE APARECIDA DE GOIÂNIA	48	19	13º
VARA DO TRABALHO DE GOIANÉSIA	102	20,81	14º
VARA DO TRABALHO DE CALDAS NOVAS	69	20,94	15º
6ª VARA DO TRABALHO DE GOIÂNIA	74	21,72	16º
17ª VARA DO TRABALHO DE GOIÂNIA	108	21,87	17º
VARA DO TRABALHO DE GOIÁS	91	22,6	18º
11ª VARA DO TRABALHO DE GOIÂNIA	71	25,23	19º
4ª VARA DO TRABALHO DE GOIÂNIA	74	26,15	20º
15ª VARA DO TRABALHO DE GOIÂNIA	69	27,17	21º
14ª VARA DO TRABALHO DE GOIÂNIA	70	27,26	22º
VARA DO TRABALHO DE CATALÃO	119	27,32	23º
3ª VARA DO TRABALHO DE RIO VERDE	59	27,8	24º
VARA DO TRABALHO DE GOIATUBA	88	32,08	25º
5ª VARA DO TRABALHO DE GOIÂNIA	96	34,01	26º



## PRAZO MÉDIO ENTRE A 1ª AUDIÊNCIA E O ENCERRAMENTO DA INSTRUÇÃO DE TODAS AS VARAS DO TRABALHO

### SUMARÍSSIMO

Qtd. Processos	Prazo Médio (dias)
3.306	40,75

Vara do Trabalho	Qtd Processos	Prazo Médio	Ranking
10ª VARA DO TRABALHO DE GOIÂNIA	65	36,14	27º
1ª VARA DO TRABALHO DE ANÁPOLIS	61	38,72	28º
VARA DO TRABALHO DE JATAÍ	31	45	29º
16ª VARA DO TRABALHO DE GOIÂNIA	56	45,18	30º
8ª VARA DO TRABALHO DE GOIÂNIA	56	45,82	31º
2ª VARA DO TRABALHO DE GOIÂNIA	62	46,08	32º
18ª VARA DO TRABALHO DE GOIÂNIA	91	46,45	33º
VARA DO TRABALHO DE URUAÇU	43	46,6	34º
9ª VARA DO TRABALHO DE GOIÂNIA	95	47,65	35º
2ª VARA DO TRABALHO DE ITUMBIARA	43	48,07	36º
12ª VARA DO TRABALHO DE GOIÂNIA	96	50,91	37º
1ª VARA DO TRABALHO DE RIO VERDE	63	58,41	38º
VARA DO TRABALHO DE QUIRINÓPOLIS	39	61,92	39º
VARA DO TRABALHO DE FORMOSA	28	65,21	40º
2ª VARA DO TRABALHO DE ANÁPOLIS	54	65,69	41º
1ª VARA DO TRABALHO DE ITUMBIARA	67	66,07	42º
7ª VARA DO TRABALHO DE GOIÂNIA	100	70,31	43º
2ª VARA DO TRABALHO DE RIO VERDE	47	73,04	44º
1ª VARA DO TRABALHO DE GOIÂNIA	84	74,46	45º
VARA DO TRABALHO DE PIRES DO RIO	2	96,5	46º
3ª VARA DO TRABALHO DE GOIÂNIA	79	114,2	47º
VARA DO TRABALHO DE CERES	163	138,88	48º



## PRAZO MÉDIO ENTRE A 1ª AUDIÊNCIA E O ENCERRAMENTO DA INSTRUÇÃO - VARA DO TRABALHO DE CALDAS NOVAS

Data do encerramento da instrução entre 1/7/2016 e 31/7/2016 23:59:59

### VARA DO TRABALHO DE CALDAS NOVAS

#### SUMARÍSSIMO

Qtd	Prazo Médio
69	20,94

Nr. Processo	1ª Aud.	nc. Instruçã	Prazo
RTSum - 0010010-60.2015.5.18.0161	03/02/16	11/07/16	159
RTSum - 0010018-03.2016.5.18.0161	14/03/16	13/07/16	121
RTSum - 0010151-45.2016.5.18.0161	30/03/16	18/07/16	110
RTSum - 0010155-82.2016.5.18.0161	30/03/16	18/07/16	110
RTSum - 0010284-87.2016.5.18.0161	17/05/16	20/07/16	64
RTSum - 0010341-08.2016.5.18.0161	09/05/16	07/07/16	59
RTSum - 0010463-21.2016.5.18.0161	23/05/16	18/07/16	56
RTSum - 0010488-34.2016.5.18.0161	17/05/16	13/07/16	57
RTSum - 0010529-98.2016.5.18.0161	25/05/16	21/07/16	57
RTSum - 0010557-66.2016.5.18.0161	07/06/16	21/07/16	44
RTSum - 0010574-05.2016.5.18.0161	01/06/16	22/07/16	51
RTSum - 0010668-50.2016.5.18.0161	18/05/16	13/07/16	56
RTSum - 0010677-12.2016.5.18.0161	22/06/16	21/07/16	29
RTSum - 0010688-41.2016.5.18.0161	01/06/16	27/07/16	56
RTSum - 0010689-26.2016.5.18.0161	22/06/16	21/07/16	29
RTSum - 0010694-48.2016.5.18.0161	01/06/16	27/07/16	56
RTSum - 0010704-92.2016.5.18.0161	02/06/16	27/07/16	55
RTSum - 0010705-77.2016.5.18.0161	20/06/16	19/07/16	29
RTSum - 0010711-84.2016.5.18.0161	21/06/16	19/07/16	28
RTSum - 0010715-24.2016.5.18.0161	07/06/16	21/07/16	44
RTSum - 0010725-68.2016.5.18.0161	08/06/16	07/07/16	29

**Legenda:**

1ª Aud.: Data da primeira audiência que ocorrer, Inicial ou UNA;

Enc. da Instrução: Data da conclusão para proferir sentença;

Prazo: Quantidade de dias decorridos da 1ª aud. até o encerramento da instrução.





## PRAZO MÉDIO ENTRE A 1ª AUDIÊNCIA E O ENCERRAMENTO DA INSTRUÇÃO - VARA DO TRABALHO DE CALDAS NOVAS

### VARA DO TRABALHO DE CALDAS NOVAS

#### SUMARÍSSIMO

Qtd	Prazo Médio
69	20,94

Nr. Processo	1ª Aud.	nc. Instruçã	Prazo
RTSum - 0010779-34.2016.5.18.0161	22/06/16	20/07/16	28
RTSum - 0010781-04.2016.5.18.0161	22/06/16	20/07/16	28
RTSum - 0010795-85.2016.5.18.0161	04/07/16	04/07/16	0
RTSum - 0010802-77.2016.5.18.0161	29/06/16	12/07/16	13
RTSum - 0010808-84.2016.5.18.0161	29/06/16	25/07/16	26
RTSum - 0010809-69.2016.5.18.0161	21/06/16	05/07/16	14
RTSum - 0010823-53.2016.5.18.0161	05/07/16	05/07/16	0
RTSum - 0010825-23.2016.5.18.0161	05/07/16	05/07/16	0
RTSum - 0010827-90.2016.5.18.0161	05/07/16	05/07/16	0
RTSum - 0010834-82.2016.5.18.0161	12/07/16	12/07/16	0
RTSum - 0010837-37.2016.5.18.0161	06/07/16	06/07/16	0
RTSum - 0010839-07.2016.5.18.0161	05/07/16	05/07/16	0
RTSum - 0010841-74.2016.5.18.0161	05/07/16	28/07/16	23
RTSum - 0010849-51.2016.5.18.0161	06/07/16	06/07/16	0
RTSum - 0010851-21.2016.5.18.0161	06/07/16	06/07/16	0
RTSum - 0010853-88.2016.5.18.0161	06/07/16	06/07/16	0
RTSum - 0010854-73.2016.5.18.0161	12/07/16	12/07/16	0
RTSum - 0010860-80.2016.5.18.0161	12/07/16	12/07/16	0
RTSum - 0010863-35.2016.5.18.0161	19/07/16	19/07/16	0
RTSum - 0010867-72.2016.5.18.0161	07/07/16	07/07/16	0
RTSum - 0010869-42.2016.5.18.0161	07/07/16	07/07/16	0
RTSum - 0010872-94.2016.5.18.0161	12/07/16	12/07/16	0
RTSum - 0010873-79.2016.5.18.0161	18/07/16	18/07/16	0
RTSum - 0010876-34.2016.5.18.0161	12/07/16	12/07/16	0

**Legenda:**

1ª Aud.: Data da primeira audiência que ocorrer, Inicial ou UNA;

Enc. da Instrução: Data da conclusão para proferir sentença;

Prazo: Quantidade de dias decorridos da 1ª aud. até o encerramento da instrução.



## PRAZO MÉDIO ENTRE A 1ª AUDIÊNCIA E O ENCERRAMENTO DA INSTRUÇÃO - VARA DO TRABALHO DE CALDAS NOVAS

### VARA DO TRABALHO DE CALDAS NOVAS

#### SUMARÍSSIMO

Qtd	Prazo Médio
69	20,94

Nr. Processo	1ª Aud.	nc. Instrução	Prazo
RTSum - 0010878-04.2016.5.18.0161	13/07/16	27/07/16	14
RTSum - 0010880-71.2016.5.18.0161	13/07/16	13/07/16	0
RTSum - 0010889-33.2016.5.18.0161	19/07/16	19/07/16	0
RTSum - 0010895-40.2016.5.18.0161	19/07/16	19/07/16	0
RTSum - 0010898-92.2016.5.18.0161	13/07/16	13/07/16	0
RTSum - 0010906-69.2016.5.18.0161	26/07/16	26/07/16	0
RTSum - 0010910-09.2016.5.18.0161	13/07/16	13/07/16	0
RTSum - 0010912-76.2016.5.18.0161	13/07/16	13/07/16	0
RTSum - 0010916-16.2016.5.18.0161	26/07/16	26/07/16	0
RTSum - 0010927-45.2016.5.18.0161	20/07/16	20/07/16	0
RTSum - 0010928-30.2016.5.18.0161	26/07/16	26/07/16	0
RTSum - 0010931-82.2016.5.18.0161	20/07/16	20/07/16	0
RTSum - 0010933-52.2016.5.18.0161	20/07/16	20/07/16	0
RTSum - 0010938-74.2016.5.18.0161	27/07/16	27/07/16	0
RTSum - 0010942-14.2016.5.18.0161	27/07/16	27/07/16	0
RTSum - 0010968-12.2016.5.18.0161	27/07/16	27/07/16	0
RTSum - 0010969-94.2016.5.18.0161	18/07/16	18/07/16	0
RTSum - 0010970-79.2016.5.18.0161	27/07/16	27/07/16	0
RTSum - 0010972-49.2016.5.18.0161	27/07/16	27/07/16	0
RTSum - 0010982-93.2016.5.18.0161	27/07/16	27/07/16	0
RTSum - 0010994-10.2016.5.18.0161	26/07/16	26/07/16	0
RTSum - 0011002-84.2016.5.18.0161	26/07/16	26/07/16	0
RTSum - 0011004-54.2016.5.18.0161	27/07/16	27/07/16	0
RTSum - 0011008-91.2016.5.18.0161	27/07/16	27/07/16	0

**Legenda:**

1ª Aud.: Data da primeira audiência que ocorrer, Inicial ou UNA;

Enc. da Instrução: Data da conclusão para proferir sentença;

Prazo: Quantidade de dias decorridos da 1ª aud. até o encerramento da instrução.



**PRAZO MÉDIO ENTRE A 1ª AUDIÊNCIA E O  
ENCERRAMENTO DA INSTRUÇÃO - VARA DO  
TRABALHO DE CALDAS NOVAS**

**VARA DO TRABALHO DE CALDAS  
NOVAS**



## PRAZO MÉDIO ENTRE A 1ª AUDIÊNCIA E O ENCERRAMENTO DA INSTRUÇÃO - VARA DO TRABALHO DE CALDAS NOVAS

Data do encerramento da instrução entre 1/7/2016 e 31/7/2016 23:59:59

### Sem magistrado

#### SUMARÍSSIMO

Qtd	Prazo Médio
69	20,94

Nr. Processo	1ª Aud.	Enc. Instrução.	Prazo
RTSum - 0010010-60.2015.5.18.0161	03/02/16	11/07/16	159
RTSum - 0010018-03.2016.5.18.0161	14/03/16	13/07/16	121
RTSum - 0010151-45.2016.5.18.0161	30/03/16	18/07/16	110
RTSum - 0010155-82.2016.5.18.0161	30/03/16	18/07/16	110
RTSum - 0010284-87.2016.5.18.0161	17/05/16	20/07/16	64
RTSum - 0010341-08.2016.5.18.0161	09/05/16	07/07/16	59
RTSum - 0010463-21.2016.5.18.0161	23/05/16	18/07/16	56
RTSum - 0010488-34.2016.5.18.0161	17/05/16	13/07/16	57
RTSum - 0010529-98.2016.5.18.0161	25/05/16	21/07/16	57
RTSum - 0010557-66.2016.5.18.0161	07/06/16	21/07/16	44
RTSum - 0010574-05.2016.5.18.0161	01/06/16	22/07/16	51
RTSum - 0010668-50.2016.5.18.0161	18/05/16	13/07/16	56
RTSum - 0010677-12.2016.5.18.0161	22/06/16	21/07/16	29
RTSum - 0010688-41.2016.5.18.0161	01/06/16	27/07/16	56
RTSum - 0010689-26.2016.5.18.0161	22/06/16	21/07/16	29
RTSum - 0010694-48.2016.5.18.0161	01/06/16	27/07/16	56
RTSum - 0010704-92.2016.5.18.0161	02/06/16	27/07/16	55
RTSum - 0010705-77.2016.5.18.0161	20/06/16	19/07/16	29
RTSum - 0010711-84.2016.5.18.0161	21/06/16	19/07/16	28
RTSum - 0010715-24.2016.5.18.0161	07/06/16	21/07/16	44
RTSum - 0010725-68.2016.5.18.0161	08/06/16	07/07/16	29

**Legenda:**

**1ª Aud.:** Data da primeira audiência que ocorrer, Inicial ou UNA;

**Enc. da Instrução:** Data da conclusão para proferir sentença;

**Prazo:** Quantidade de dias decorridos da 1ª aud. até o encerramento da instrução.



## PRAZO MÉDIO ENTRE A 1ª AUDIÊNCIA E O ENCERRAMENTO DA INSTRUÇÃO - VARA DO TRABALHO DE CALDAS NOVAS

Sem magistrado

SUMARÍSSIMO

Qtd	Prazo Médio
69	20,94

Nr. Processo	1ª Aud.	Enc. Instrução.	Prazo
RTSum - 0010779-34.2016.5.18.0161	22/06/16	20/07/16	28
RTSum - 0010781-04.2016.5.18.0161	22/06/16	20/07/16	28
RTSum - 0010795-85.2016.5.18.0161	04/07/16	04/07/16	0
RTSum - 0010802-77.2016.5.18.0161	29/06/16	12/07/16	13
RTSum - 0010808-84.2016.5.18.0161	29/06/16	25/07/16	26
RTSum - 0010809-69.2016.5.18.0161	21/06/16	05/07/16	14
RTSum - 0010823-53.2016.5.18.0161	05/07/16	05/07/16	0
RTSum - 0010825-23.2016.5.18.0161	05/07/16	05/07/16	0
RTSum - 0010827-90.2016.5.18.0161	05/07/16	05/07/16	0
RTSum - 0010834-82.2016.5.18.0161	12/07/16	12/07/16	0
RTSum - 0010837-37.2016.5.18.0161	06/07/16	06/07/16	0
RTSum - 0010839-07.2016.5.18.0161	05/07/16	05/07/16	0
RTSum - 0010841-74.2016.5.18.0161	05/07/16	28/07/16	23
RTSum - 0010849-51.2016.5.18.0161	06/07/16	06/07/16	0
RTSum - 0010851-21.2016.5.18.0161	06/07/16	06/07/16	0
RTSum - 0010853-88.2016.5.18.0161	06/07/16	06/07/16	0
RTSum - 0010854-73.2016.5.18.0161	12/07/16	12/07/16	0
RTSum - 0010860-80.2016.5.18.0161	12/07/16	12/07/16	0
RTSum - 0010863-35.2016.5.18.0161	19/07/16	19/07/16	0
RTSum - 0010867-72.2016.5.18.0161	07/07/16	07/07/16	0
RTSum - 0010869-42.2016.5.18.0161	07/07/16	07/07/16	0
RTSum - 0010872-94.2016.5.18.0161	12/07/16	12/07/16	0
RTSum - 0010873-79.2016.5.18.0161	18/07/16	18/07/16	0
RTSum - 0010876-34.2016.5.18.0161	12/07/16	12/07/16	0
<b>Legenda:</b> 1ª Aud.: Data da primeira audiência que ocorrer, Inicial ou UNA; Enc. da Instrução: Data da conclusão para proferir sentença; Prazo: Quantidade de dias decorridos da 1ª aud. até o encerramento da instrução.			



## PRAZO MÉDIO ENTRE A 1ª AUDIÊNCIA E O ENCERRAMENTO DA INSTRUÇÃO - VARA DO TRABALHO DE CALDAS NOVAS

Sem magistrado

SUMARÍSSIMO

Qtd	Prazo Médio
69	20,94

Nr. Processo	1ª Aud.	Enc. Instrução.	Prazo
RTSum - 0010878-04.2016.5.18.0161	13/07/16	27/07/16	14
RTSum - 0010880-71.2016.5.18.0161	13/07/16	13/07/16	0
RTSum - 0010889-33.2016.5.18.0161	19/07/16	19/07/16	0
RTSum - 0010895-40.2016.5.18.0161	19/07/16	19/07/16	0
RTSum - 0010898-92.2016.5.18.0161	13/07/16	13/07/16	0
RTSum - 0010906-69.2016.5.18.0161	26/07/16	26/07/16	0
RTSum - 0010910-09.2016.5.18.0161	13/07/16	13/07/16	0
RTSum - 0010912-76.2016.5.18.0161	13/07/16	13/07/16	0
RTSum - 0010916-16.2016.5.18.0161	26/07/16	26/07/16	0
RTSum - 0010927-45.2016.5.18.0161	20/07/16	20/07/16	0
RTSum - 0010928-30.2016.5.18.0161	26/07/16	26/07/16	0
RTSum - 0010931-82.2016.5.18.0161	20/07/16	20/07/16	0
RTSum - 0010933-52.2016.5.18.0161	20/07/16	20/07/16	0
RTSum - 0010938-74.2016.5.18.0161	27/07/16	27/07/16	0
RTSum - 0010942-14.2016.5.18.0161	27/07/16	27/07/16	0
RTSum - 0010968-12.2016.5.18.0161	27/07/16	27/07/16	0
RTSum - 0010969-94.2016.5.18.0161	18/07/16	18/07/16	0
RTSum - 0010970-79.2016.5.18.0161	27/07/16	27/07/16	0
RTSum - 0010972-49.2016.5.18.0161	27/07/16	27/07/16	0
RTSum - 0010982-93.2016.5.18.0161	27/07/16	27/07/16	0
RTSum - 0010994-10.2016.5.18.0161	26/07/16	26/07/16	0
RTSum - 0011002-84.2016.5.18.0161	26/07/16	26/07/16	0
RTSum - 0011004-54.2016.5.18.0161	27/07/16	27/07/16	0
RTSum - 0011008-91.2016.5.18.0161	27/07/16	27/07/16	0
<b>Legenda:</b> 1ª Aud.: Data da primeira audiência que ocorrer, Inicial ou UNA; Enc. da Instrução: Data da conclusão para proferir sentença; Prazo: Quantidade de dias decorridos da 1ª aud. até o encerramento da instrução.			



**PRAZO MÉDIO ENTRE A 1ª AUDIÊNCIA E O  
ENCERRAMENTO DA INSTRUÇÃO - VARA DO  
TRABALHO DE CALDAS NOVAS**

**Sem magistrado**