

Conceituação

Tema	Prazos Processuais
Relatórios	Evolução Histórica Comparativo por VT Comparativo por Grupo Por Grupo Por VT Por Processo Por Magistrado
Resumo	Apresenta o prazo médio entre a realização da primeira audiência e o encerramento da instrução.
Descrição	O prazo médio é obtido calculando-se a quantidade de dias decorridos entre a data da primeira audiência e a data do encerramento da instrução. Os dados são extraídos baseando-se nos seguintes itens do e-Gestão: 265 e 90265 - Da realização da primeira audiência até o encerramento da instrução processual na fase de conhecimento – rito sumaríssimo; 266 e 90266 – Da realização da primeira audiência até o encerramento da instrução processual na fase de conhecimento – exceto rito sumaríssimo (ordinário)
Origem da informação	e-Gestão
Critérios e transformações	Coletado do e-Gestão, consolidado, otimizado e classificado para análise.
Análises possíveis	Prazo médio entre a realização da primeira audiência e o encerramento da instrução processual na fase de conhecimento, detalhado de forma Geral, Por grupo, por VT, Por Processo e Por Magistrado.

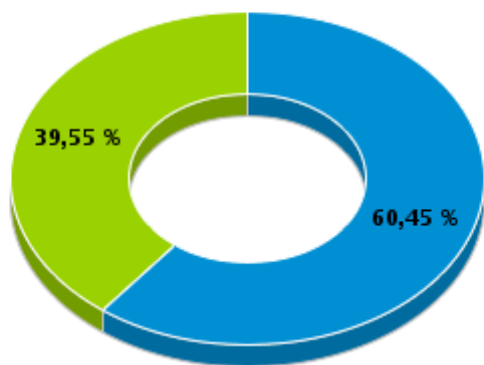


EVOLUÇÃO HISTÓRICA DOS PRAZOS PROCESSUAIS ENTRE A 1ª AUDIÊNCIA E O ENCERRAMENTO DA INSTRUÇÃO - 14ª VARA DO TRABALHO DE GOIÂNIA

Data do encerramento da instrução entre 1/7/2016 e 31/7/2016 23:59:59

Rito	Qtd	Prazo Médio
ORDINÁRIO	107	152,67
SUMARÍSSIMO	70	27,26
Total/Média	177	103,35

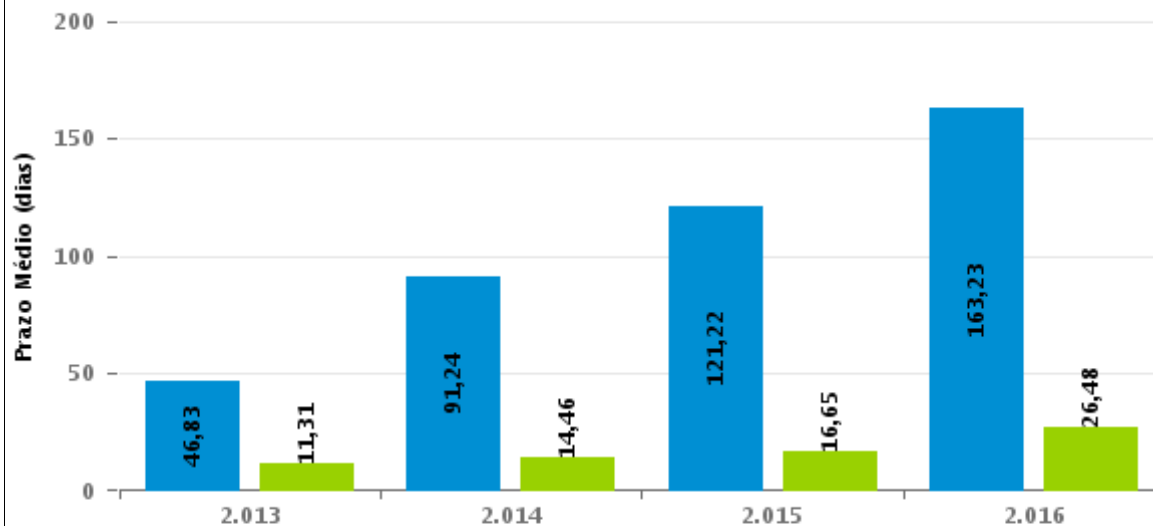
Percentual de Processos por Rito



Rito

■ ORDINÁRIO ■ SUMARÍSSIMO

Prazo Médio por Rito



Para este exercício foram computados os processos até o mês de Dezembro/2.016

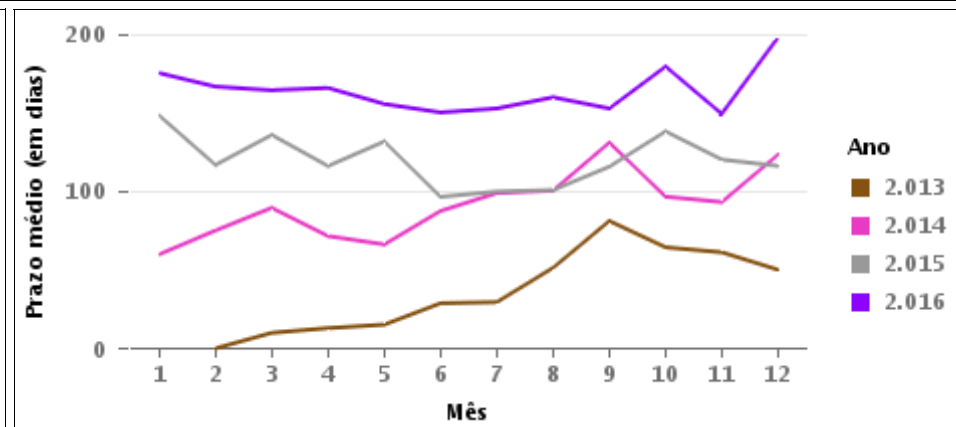
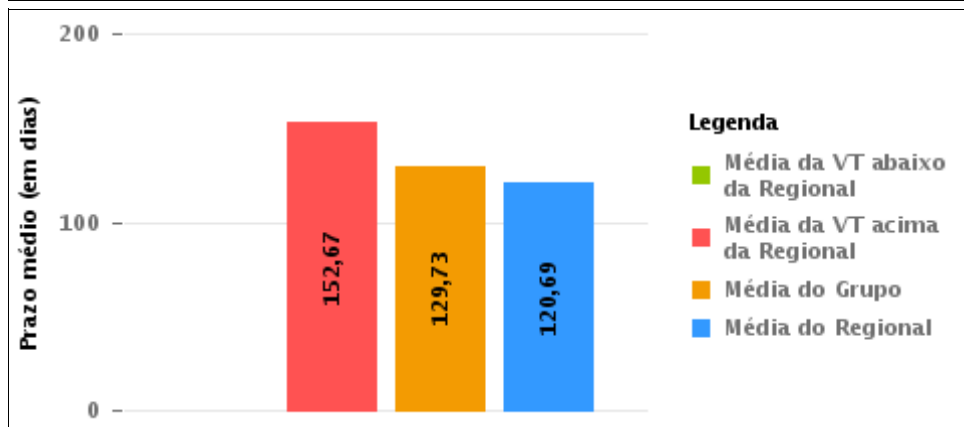
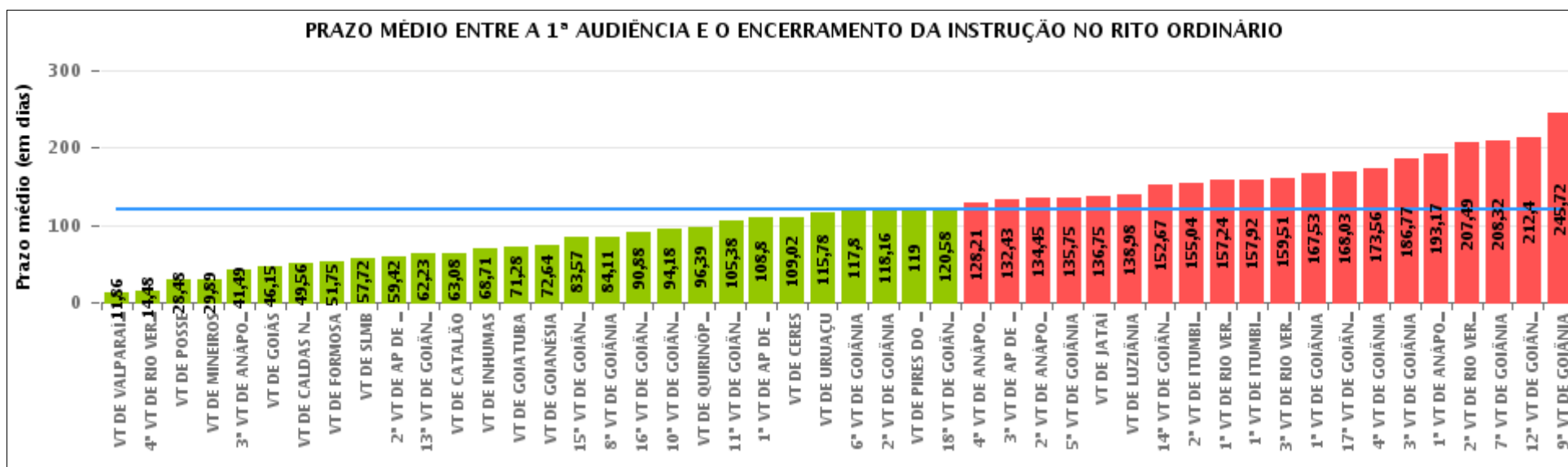
Rito

■ ORDINÁRIO ■ SUMARÍSSIMO



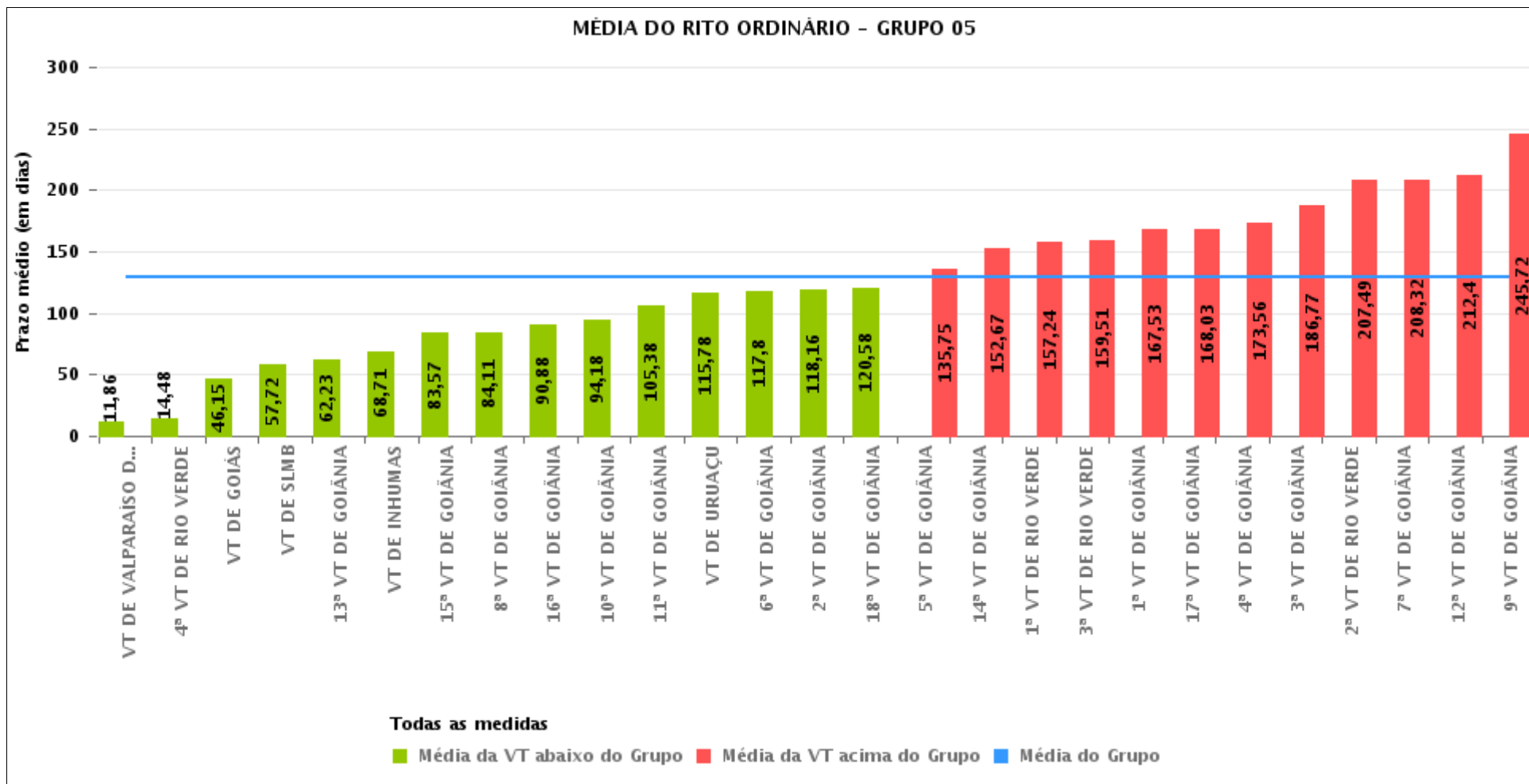
COMPARATIVO DO PRAZO MÉDIO ENTRE A 1ª AUDIÊNCIA E O ENCERRAMENTO DA INSTRUÇÃO - 14ª VARA DO TRABALHO DE GOIÂNIA

Data do encerramento da instrução entre 1/7/2016 e 31/7/2016 23:59:59



COMPARATIVO DO PRAZO MÉDIO ENTRE A 1ª AUDIÊNCIA E O ENCERRAMENTO DA INSTRUÇÃO ENTRE AS VARAS DO GRUPO

Data do encerramento da instrução entre 1/7/2016 e 31/7/2016 23:59:59





PRAZO MÉDIO ENTRE A 1ª AUDIÊNCIA E O ENCERRAMENTO DA INSTRUÇÃO POR GRUPO

Data do encerramento da instrução entre 1/7/2016 e 31/7/2016 23:59:59

Rito	Grupo	Qtd. Processos	Prazo Médio (dias)	Ranking
ORDINÁRIO	GRUPO 01	25	28,48	1°
	GRUPO 02	53	53,02	2°
	GRUPO 06	344	87,13	3°
	GRUPO 04	709	109,51	4°
	GRUPO 03	603	121,12	5°
	GRUPO 05	2.776	129,73	6°

<p>Legenda:</p> <p># Grupo 01 – Até 750 VT de Posse</p> <p># Grupo 02 – De 751 a 1000 VT de Formosa VT de Pires do Rio</p> <p># Grupo 03 – De 1001 a 1500 VT de Ceres 1ª VT de Anápolis 2ª VT de Anápolis 3ª VT de Anápolis 4ª VT de Anápolis VT de Caldas Novas</p>	<p># Grupo 04 – De 1501 a 2000 VT de Catalão VT de Goiatuba 1ª VT de Itumbiara 2ª VT de Itumbiara VT de Jataí VT de Luziânia VT de Mineiros VT de Quirinópolis</p> <p># Grupo 05 – De 2001 a 2500 1ª VT de Goiânia 2ª VT de Goiânia 3ª VT de Goiânia 4ª VT de Goiânia 5ª VT de Goiânia 6ª VT de Goiânia 7ª VT de Goiânia</p>	<p>8ª VT de Goiânia 9ª VT de Goiânia 10ª VT de Goiânia 11ª VT de Goiânia 12ª VT de Goiânia 13ª VT de Goiânia 14ª VT de Goiânia 15ª VT de Goiânia 16ª VT de Goiânia 17ª VT de Goiânia 18ª VT de Goiânia VT de Goiás VT de Inhumas 1ª VT de Rio Verde 2ª VT de Rio Verde 3ª VT de Rio Verde 4ª VT de Rio Verde VT de Uruaçu VT de São Luis de Montes Belos VT de Valparaíso de Goiás</p>	<p>#Grupo 06 – A partir de 2500 1ª VT de Aparecida de Goiânia 2ª VT de Aparecida de Goiânia 3ª VT de Aparecida de Goiânia VT de Goianésia</p>
--	--	--	---



PRAZO MÉDIO ENTRE A 1ª AUDIÊNCIA E O ENCERRAMENTO DA INSTRUÇÃO DE TODAS AS VARAS DO TRABALHO

Data do encerramento da instrução entre 1/7/2016 e 31/7/2016 23:59:59

ORDINÁRIO

Qtd. Processos	Prazo Médio (dias)
4.510	120,69

Vara do Trabalho	Qtd Processos	Prazo Médio	Ranking
VARA DO TRABALHO DE VALPARAÍSO DE GOIÁS	105	11,86	1°
4ª VARA DO TRABALHO DE RIO VERDE	81	14,48	2°
VARA DO TRABALHO DE POSSE	25	28,48	3°
VARA DO TRABALHO DE MINEIROS	37	29,89	4°
3ª VARA DO TRABALHO DE ANÁPOLIS	78	41,49	5°
VARA DO TRABALHO DE GOIÁS	73	46,15	6°
VARA DO TRABALHO DE CALDAS NOVAS	64	49,56	7°
VARA DO TRABALHO DE FORMOSA	52	51,75	8°
VARA DO TRABALHO DE SÃO LUIS DE MONTES BELOS	89	57,72	9°
2ª VARA DO TRABALHO DE APARECIDA DE GOIÂNIA	113	59,42	10°
13ª VARA DO TRABALHO DE GOIÂNIA	108	62,23	11°
VARA DO TRABALHO DE CATALÃO	101	63,08	12°
VARA DO TRABALHO DE INHUMAS	116	68,71	13°
VARA DO TRABALHO DE GOIATUBA	93	71,28	14°
VARA DO TRABALHO DE GOIANÉSIA	91	72,64	15°
15ª VARA DO TRABALHO DE GOIÂNIA	107	83,57	16°
8ª VARA DO TRABALHO DE GOIÂNIA	82	84,11	17°
16ª VARA DO TRABALHO DE GOIÂNIA	112	90,88	18°
10ª VARA DO TRABALHO DE GOIÂNIA	66	94,18	19°
VARA DO TRABALHO DE QUIRINÓPOLIS	141	96,39	20°
11ª VARA DO TRABALHO DE GOIÂNIA	64	105,38	21°
1ª VARA DO TRABALHO DE APARECIDA DE GOIÂNIA	80	108,8	22°
VARA DO TRABALHO DE CERES	93	109,02	23°
VARA DO TRABALHO DE URUAÇU	91	115,78	24°
6ª VARA DO TRABALHO DE GOIÂNIA	98	117,8	25°
2ª VARA DO TRABALHO DE GOIÂNIA	67	118,16	26°



PRAZO MÉDIO ENTRE A 1ª AUDIÊNCIA E O ENCERRAMENTO DA INSTRUÇÃO DE TODAS AS VARAS DO TRABALHO

ORDINÁRIO

Qtd. Processos	Prazo Médio (dias)
4.510	120,69

Vara do Trabalho	Qtd Processos	Prazo Médio	Ranking
VARA DO TRABALHO DE PIRES DO RIO	1	119	27°
18ª VARA DO TRABALHO DE GOIÂNIA	134	120,58	28°
4ª VARA DO TRABALHO DE ANÁPOLIS	62	128,21	29°
3ª VARA DO TRABALHO DE APARECIDA DE GOIÂNIA	60	132,43	30°
2ª VARA DO TRABALHO DE ANÁPOLIS	180	134,45	31°
5ª VARA DO TRABALHO DE GOIÂNIA	154	135,75	32°
VARA DO TRABALHO DE JATAÍ	53	136,75	33°
VARA DO TRABALHO DE LUZIÂNIA	101	138,98	34°
14ª VARA DO TRABALHO DE GOIÂNIA	108	152,67	35°
2ª VARA DO TRABALHO DE ITUMBIARA	83	155,04	36°
1ª VARA DO TRABALHO DE RIO VERDE	93	157,24	37°
1ª VARA DO TRABALHO DE ITUMBIARA	100	157,92	38°
3ª VARA DO TRABALHO DE RIO VERDE	137	159,51	39°
1ª VARA DO TRABALHO DE GOIÂNIA	116	167,53	40°
17ª VARA DO TRABALHO DE GOIÂNIA	77	168,03	41°
4ª VARA DO TRABALHO DE GOIÂNIA	113	173,56	42°
3ª VARA DO TRABALHO DE GOIÂNIA	138	186,77	43°
1ª VARA DO TRABALHO DE ANÁPOLIS	126	193,17	44°
2ª VARA DO TRABALHO DE RIO VERDE	116	207,49	45°
7ª VARA DO TRABALHO DE GOIÂNIA	100	208,32	46°
12ª VARA DO TRABALHO DE GOIÂNIA	117	212,4	47°
9ª VARA DO TRABALHO DE GOIÂNIA	114	245,72	48°



PRAZO MÉDIO ENTRE A 1ª AUDIÊNCIA E O ENCERRAMENTO DA INSTRUÇÃO - 14ª VARA DO TRABALHO DE GOIÂNIA

Data do encerramento da instrução entre 1/7/2016 e 31/7/2016 23:59:59

14ª VARA DO TRABALHO DE GOIÂNIA

ORDINÁRIO

Qtd	Prazo Médio
106	152,67

Nr. Processo	1ª Aud.	nc. Instruçã	Prazo
ConPag - 0010802-33.2016.5.18.0014	08/07/16	08/07/16	0
ConPag - 0011154-88.2016.5.18.0014	20/07/16	20/07/16	0
RTAlç - 0011028-38.2016.5.18.0014	27/06/16	29/07/16	32
RTAlç - 0011031-90.2016.5.18.0014	13/07/16	28/07/16	15
RTAlç - 0011078-64.2016.5.18.0014	04/07/16	20/07/16	16
RTAlç - 0011131-45.2016.5.18.0014	11/07/16	11/07/16	0
RTAlç - 0011225-90.2016.5.18.0014	28/07/16	29/07/16	1
RTAlç - 0011228-45.2016.5.18.0014	28/07/16	28/07/16	0
RTOrd - 0010024-63.2016.5.18.0014	29/02/16	22/07/16	144
RTOrd - 0010054-35.2015.5.18.0014	08/04/15	04/07/16	453
RTOrd - 0010137-17.2016.5.18.0014	26/04/16	19/07/16	84
RTOrd - 0010175-57.2015.5.18.0016	29/04/15	20/07/16	448
RTOrd - 0010186-92.2015.5.18.0014	22/04/15	12/07/16	447
RTOrd - 0010186-92.2015.5.18.0014	22/04/15	13/07/16	448
RTOrd - 0010221-18.2016.5.18.0014	29/03/16	21/07/16	114
RTOrd - 0010239-39.2016.5.18.0014	01/04/16	04/07/16	94
RTOrd - 0010390-05.2016.5.18.0014	17/05/16	21/07/16	65
RTOrd - 0010408-26.2016.5.18.0014	20/04/16	13/07/16	84
RTOrd - 0010468-33.2015.5.18.0014	15/05/15	28/07/16	440
RTOrd - 0010499-19.2016.5.18.0014	03/05/16	04/07/16	62
RTOrd - 0010510-48.2016.5.18.0014	03/05/16	25/07/16	83
RTOrd - 0010546-90.2016.5.18.0014	06/05/16	11/07/16	66

Legenda:

1ª Aud.: Data da primeira audiência que ocorrer, Inicial ou UNA;

Enc. da Instrução: Data da conclusão para proferir sentença;

Prazo: Quantidade de dias decorridos da 1ª aud. até o encerramento da instrução.



PRAZO MÉDIO ENTRE A 1ª AUDIÊNCIA E O ENCERRAMENTO DA INSTRUÇÃO - 14ª VARA DO TRABALHO DE GOIÂNIA

14ª VARA DO TRABALHO DE GOIÂNIA

ORDINÁRIO

Qtd	Prazo Médio
106	152,67

Nr. Processo	1ª Aud.	nc. Instruçã	Prazo
RTOOrd - 0010573-73.2016.5.18.0014	20/05/16	12/07/16	53
RTOOrd - 0010607-48.2016.5.18.0014	17/05/16	12/07/16	56
RTOOrd - 0010618-14.2015.5.18.0014	01/06/15	27/07/16	422
RTOOrd - 0010635-16.2016.5.18.0014	23/05/16	19/07/16	57
RTOOrd - 0010637-83.2016.5.18.0014	23/05/16	21/07/16	59
RTOOrd - 0010666-70.2015.5.18.0014	18/09/15	14/07/16	300
RTOOrd - 0010669-88.2016.5.18.0014	31/05/16	26/07/16	56
RTOOrd - 0010713-10.2016.5.18.0014	06/07/16	06/07/16	0
RTOOrd - 0010727-91.2016.5.18.0014	21/06/16	07/07/16	16
RTOOrd - 0010728-76.2016.5.18.0014	22/06/16	26/07/16	34
RTOOrd - 0010729-61.2016.5.18.0014	22/06/16	12/07/16	20
RTOOrd - 0010758-14.2016.5.18.0014	13/05/16	25/07/16	73
RTOOrd - 0010760-81.2016.5.18.0014	28/06/16	18/07/16	20
RTOOrd - 0010773-80.2016.5.18.0014	04/07/16	04/07/16	0
RTOOrd - 0010780-72.2016.5.18.0014	04/07/16	04/07/16	0
RTOOrd - 0010795-41.2016.5.18.0014	07/07/16	07/07/16	0
RTOOrd - 0010796-26.2016.5.18.0014	07/07/16	07/07/16	0
RTOOrd - 0010813-62.2016.5.18.0014	13/07/16	13/07/16	0
RTOOrd - 0010848-56.2015.5.18.0014	20/07/15	27/07/16	373
RTOOrd - 0010862-06.2016.5.18.0014	18/07/16	19/07/16	1
RTOOrd - 0010866-43.2016.5.18.0014	19/07/16	19/07/16	0
RTOOrd - 0010873-35.2016.5.18.0014	17/06/16	04/07/16	17
RTOOrd - 0010891-56.2016.5.18.0014	25/07/16	25/07/16	0
RTOOrd - 0010893-26.2016.5.18.0014	20/07/16	20/07/16	0
RTOOrd - 0010903-70.2016.5.18.0014	27/07/16	27/07/16	0

Legenda:

1ª Aud.: Data da primeira audiência que ocorrer, Inicial ou UNA;

Enc. da Instrução: Data da conclusão para proferir sentença;

Prazo: Quantidade de dias decorridos da 1ª aud. até o encerramento da instrução.



PRAZO MÉDIO ENTRE A 1ª AUDIÊNCIA E O ENCERRAMENTO DA INSTRUÇÃO - 14ª VARA DO TRABALHO DE GOIÂNIA

14ª VARA DO TRABALHO DE GOIÂNIA

ORDINÁRIO

Qtd	Prazo Médio
106	152,67

Nr. Processo	1ª Aud.	nc. Instruçã	Prazo
RTOOrd - 0010905-40.2016.5.18.0014	28/07/16	28/07/16	0
RTOOrd - 0010970-35.2016.5.18.0014	14/07/16	14/07/16	0
RTOOrd - 0011002-40.2016.5.18.0014	12/07/16	12/07/16	0
RTOOrd - 0011003-59.2015.5.18.0014	19/08/15	12/07/16	328
RTOOrd - 0011007-96.2015.5.18.0014	27/08/15	19/07/16	327
RTOOrd - 0011033-60.2016.5.18.0014	14/07/16	14/07/16	0
RTOOrd - 0011034-45.2016.5.18.0014	15/07/16	15/07/16	0
RTOOrd - 0011037-97.2016.5.18.0014	30/06/16	11/07/16	11
RTOOrd - 0011040-52.2016.5.18.0014	13/07/16	18/07/16	5
RTOOrd - 0011050-96.2016.5.18.0014	05/07/16	05/07/16	0
RTOOrd - 0011074-27.2016.5.18.0014	06/07/16	25/07/16	19
RTOOrd - 0011089-30.2015.5.18.0014	01/09/15	29/07/16	332
RTOOrd - 0011089-93.2016.5.18.0014	13/07/16	13/07/16	0
RTOOrd - 0011093-33.2016.5.18.0014	21/07/16	21/07/16	0
RTOOrd - 0011095-03.2016.5.18.0014	21/07/16	21/07/16	0
RTOOrd - 0011137-52.2016.5.18.0014	18/07/16	18/07/16	0
RTOOrd - 0011139-22.2016.5.18.0014	19/07/16	20/07/16	1
RTOOrd - 0011151-70.2015.5.18.0014	09/09/15	19/07/16	314
RTOOrd - 0011159-13.2016.5.18.0014	26/07/16	26/07/16	0
RTOOrd - 0011177-56.2015.5.18.0018	12/11/15	28/07/16	259
RTOOrd - 0011201-96.2015.5.18.0014	19/10/15	19/07/16	274
RTOOrd - 0011210-58.2015.5.18.0014	17/09/15	19/07/16	306
RTOOrd - 0011243-48.2015.5.18.0014	16/11/15	18/07/16	245
RTOOrd - 0011289-37.2015.5.18.0014	16/11/15	22/07/16	249
RTOOrd - 0011301-51.2015.5.18.0014	17/11/15	26/07/16	252

Legenda:

1ª Aud.: Data da primeira audiência que ocorrer, Inicial ou UNA;

Enc. da Instrução: Data da conclusão para proferir sentença;

Prazo: Quantidade de dias decorridos da 1ª aud. até o encerramento da instrução.



PRAZO MÉDIO ENTRE A 1ª AUDIÊNCIA E O ENCERRAMENTO DA INSTRUÇÃO - 14ª VARA DO TRABALHO DE GOIÂNIA

14ª VARA DO TRABALHO DE GOIÂNIA

ORDINÁRIO

Qtd	Prazo Médio
106	152,67

Nr. Processo	1ª Aud.	nc. Instruçã	Prazo
RTOrd - 0011301-51.2015.5.18.0014	17/11/15	26/07/16	252
RTOrd - 0011318-87.2015.5.18.0014	18/11/15	11/07/16	236
RTOrd - 0011331-86.2015.5.18.0014	17/11/15	01/07/16	227
RTOrd - 0011385-52.2015.5.18.0014	12/11/15	18/07/16	249
RTOrd - 0011386-37.2015.5.18.0014	12/11/15	18/07/16	249
RTOrd - 0011416-72.2015.5.18.0014	16/11/15	21/07/16	248
RTOrd - 0011421-94.2015.5.18.0014	13/11/15	18/07/16	248
RTOrd - 0011441-56.2013.5.18.0014	27/11/13	13/07/16	959
RTOrd - 0011550-32.2015.5.18.0004	27/11/15	01/07/16	217
RTOrd - 0011554-39.2015.5.18.0014	20/10/15	11/07/16	265
RTOrd - 0011625-41.2015.5.18.0014	13/10/15	12/07/16	273
RTOrd - 0011638-40.2015.5.18.0014	28/10/15	05/07/16	251
RTOrd - 0011651-39.2015.5.18.0014	03/11/15	06/07/16	246
RTOrd - 0011675-64.2015.5.18.0015	27/11/15	04/07/16	220
RTOrd - 0011682-59.2015.5.18.0014	01/12/15	11/07/16	223
RTOrd - 0011706-87.2015.5.18.0014	06/11/15	15/07/16	252
RTOrd - 0011718-04.2015.5.18.0014	09/11/15	12/07/16	246
RTOrd - 0011721-56.2015.5.18.0014	09/11/15	11/07/16	245
RTOrd - 0011727-96.2015.5.18.0003	15/07/16	15/07/16	0
RTOrd - 0011737-22.2015.5.18.0010	03/02/16	04/07/16	152
RTOrd - 0011770-97.2015.5.18.0014	06/11/15	25/07/16	262
RTOrd - 0011773-52.2015.5.18.0014	18/11/15	19/07/16	244
RTOrd - 0011847-09.2015.5.18.0014	27/11/15	04/07/16	220
RTOrd - 0011848-91.2015.5.18.0014	27/11/15	05/07/16	221
RTOrd - 0011851-46.2015.5.18.0014	27/11/15	05/07/16	221

Legenda:

1ª Aud.: Data da primeira audiência que ocorrer, Inicial ou UNA;

Enc. da Instrução: Data da conclusão para proferir sentença;

Prazo: Quantidade de dias decorridos da 1ª aud. até o encerramento da instrução.



**PRAZO MÉDIO ENTRE A 1ª AUDIÊNCIA E O
ENCERRAMENTO DA INSTRUÇÃO - 14ª VARA DO
TRABALHO DE GOIÂNIA**

14ª VARA DO TRABALHO DE GOIÂNIA

ORDINÁRIO

Qtd	Prazo Médio
106	152,67

Nr. Processo	1ª Aud.	nc. Instruçã	Prazo
RTOrd - 0011854-98.2015.5.18.0014	30/11/15	12/07/16	225
RTOrd - 0011862-75.2015.5.18.0014	30/11/15	07/07/16	220
RTOrd - 0011879-14.2015.5.18.0014	02/12/15	13/07/16	224
RTOrd - 0011881-81.2015.5.18.0014	30/11/15	07/07/16	220
RTOrd - 0011884-36.2015.5.18.0014	02/12/15	12/07/16	223
RTOrd - 0011894-80.2015.5.18.0014	02/12/15	14/07/16	225
RTOrd - 0011905-12.2015.5.18.0014	03/12/15	21/07/16	231
RTOrd - 0011912-04.2015.5.18.0014	02/12/15	13/07/16	224
RTOrd - 0011919-93.2015.5.18.0014	07/12/15	26/07/16	232
RTOrd - 0011939-84.2015.5.18.0014	08/12/15	26/07/16	231
RTOrd - 0011948-46.2015.5.18.0014	09/12/15	28/07/16	232

Legenda:

1ª Aud.: Data da primeira audiência que ocorrer, Inicial ou UNA;

Enc. da Instrução: Data da conclusão para proferir sentença;

Prazo: Quantidade de dias decorridos da 1ª aud. até o encerramento da instrução.



PRAZO MÉDIO ENTRE A 1ª AUDIÊNCIA E O ENCERRAMENTO DA INSTRUÇÃO - 14ª VARA DO TRABALHO DE GOIÂNIA

Data do encerramento da instrução entre 1/7/2016 e 31/7/2016 23:59:59

Sem magistrado

ORDINÁRIO

Qtd	Prazo Médio
106	152,67

Nr. Processo	1ª Aud.	Enc. Instrução.	Prazo
ConPag - 0010802-33.2016.5.18.0014	08/07/16	08/07/16	0
ConPag - 0011154-88.2016.5.18.0014	20/07/16	20/07/16	0
RTAlç - 0011028-38.2016.5.18.0014	27/06/16	29/07/16	32
RTAlç - 0011031-90.2016.5.18.0014	13/07/16	28/07/16	15
RTAlç - 0011078-64.2016.5.18.0014	04/07/16	20/07/16	16
RTAlç - 0011131-45.2016.5.18.0014	11/07/16	11/07/16	0
RTAlç - 0011225-90.2016.5.18.0014	28/07/16	29/07/16	1
RTAlç - 0011228-45.2016.5.18.0014	28/07/16	28/07/16	0
RTOrd - 0010024-63.2016.5.18.0014	29/02/16	22/07/16	144
RTOrd - 0010054-35.2015.5.18.0014	08/04/15	04/07/16	453
RTOrd - 0010137-17.2016.5.18.0014	26/04/16	19/07/16	84
RTOrd - 0010175-57.2015.5.18.0016	29/04/15	20/07/16	448
RTOrd - 0010186-92.2015.5.18.0014	22/04/15	12/07/16	447
RTOrd - 0010186-92.2015.5.18.0014	22/04/15	13/07/16	448
RTOrd - 0010221-18.2016.5.18.0014	29/03/16	21/07/16	114
RTOrd - 0010239-39.2016.5.18.0014	01/04/16	04/07/16	94
RTOrd - 0010390-05.2016.5.18.0014	17/05/16	21/07/16	65
RTOrd - 0010408-26.2016.5.18.0014	20/04/16	13/07/16	84
RTOrd - 0010468-33.2015.5.18.0014	15/05/15	28/07/16	440
RTOrd - 0010499-19.2016.5.18.0014	03/05/16	04/07/16	62
RTOrd - 0010510-48.2016.5.18.0014	03/05/16	25/07/16	83

Legenda:

1ª Aud.: Data da primeira audiência que ocorrer, Inicial ou UNA;

Enc. da Instrução: Data da conclusão para proferir sentença;

Prazo: Quantidade de dias decorridos da 1ª aud. até o encerramento da instrução.



PRAZO MÉDIO ENTRE A 1ª AUDIÊNCIA E O ENCERRAMENTO DA INSTRUÇÃO - 14ª VARA DO TRABALHO DE GOIÂNIA

Sem magistrado

ORDINÁRIO

Qtd	Prazo Médio
106	152,67

Nr. Processo	1ª Aud.	Enc. Instrução.	Prazo
RTOrd - 0010546-90.2016.5.18.0014	06/05/16	11/07/16	66
RTOrd - 0010573-73.2016.5.18.0014	20/05/16	12/07/16	53
RTOrd - 0010607-48.2016.5.18.0014	17/05/16	12/07/16	56
RTOrd - 0010618-14.2015.5.18.0014	01/06/15	27/07/16	422
RTOrd - 0010635-16.2016.5.18.0014	23/05/16	19/07/16	57
RTOrd - 0010637-83.2016.5.18.0014	23/05/16	21/07/16	59
RTOrd - 0010666-70.2015.5.18.0014	18/09/15	14/07/16	300
RTOrd - 0010669-88.2016.5.18.0014	31/05/16	26/07/16	56
RTOrd - 0010713-10.2016.5.18.0014	06/07/16	06/07/16	0
RTOrd - 0010727-91.2016.5.18.0014	21/06/16	07/07/16	16
RTOrd - 0010728-76.2016.5.18.0014	22/06/16	26/07/16	34
RTOrd - 0010729-61.2016.5.18.0014	22/06/16	12/07/16	20
RTOrd - 0010758-14.2016.5.18.0014	13/05/16	25/07/16	73
RTOrd - 0010760-81.2016.5.18.0014	28/06/16	18/07/16	20
RTOrd - 0010773-80.2016.5.18.0014	04/07/16	04/07/16	0
RTOrd - 0010780-72.2016.5.18.0014	04/07/16	04/07/16	0
RTOrd - 0010795-41.2016.5.18.0014	07/07/16	07/07/16	0
RTOrd - 0010796-26.2016.5.18.0014	07/07/16	07/07/16	0
RTOrd - 0010813-62.2016.5.18.0014	13/07/16	13/07/16	0
RTOrd - 0010848-56.2015.5.18.0014	20/07/15	27/07/16	373
RTOrd - 0010862-06.2016.5.18.0014	18/07/16	19/07/16	1
RTOrd - 0010866-43.2016.5.18.0014	19/07/16	19/07/16	0
RTOrd - 0010873-35.2016.5.18.0014	17/06/16	04/07/16	17
RTOrd - 0010891-56.2016.5.18.0014	25/07/16	25/07/16	0

Legenda:
1ª Aud.: Data da primeira audiência que ocorrer, Inicial ou UNA;
Enc. da Instrução: Data da conclusão para proferir sentença;
Prazo: Quantidade de dias decorridos da 1ª aud. até o encerramento da instrução.



PRAZO MÉDIO ENTRE A 1ª AUDIÊNCIA E O ENCERRAMENTO DA INSTRUÇÃO - 14ª VARA DO TRABALHO DE GOIÂNIA

Sem magistrado

ORDINÁRIO

Qtd	Prazo Médio
106	152,67

Nr. Processo	1ª Aud.	Enc. Instrução.	Prazo
RTOrd - 0010893-26.2016.5.18.0014	20/07/16	20/07/16	0
RTOrd - 0010903-70.2016.5.18.0014	27/07/16	27/07/16	0
RTOrd - 0010905-40.2016.5.18.0014	28/07/16	28/07/16	0
RTOrd - 0010970-35.2016.5.18.0014	14/07/16	14/07/16	0
RTOrd - 0011002-40.2016.5.18.0014	12/07/16	12/07/16	0
RTOrd - 0011003-59.2015.5.18.0014	19/08/15	12/07/16	328
RTOrd - 0011007-96.2015.5.18.0014	27/08/15	19/07/16	327
RTOrd - 0011033-60.2016.5.18.0014	14/07/16	14/07/16	0
RTOrd - 0011034-45.2016.5.18.0014	15/07/16	15/07/16	0
RTOrd - 0011037-97.2016.5.18.0014	30/06/16	11/07/16	11
RTOrd - 0011040-52.2016.5.18.0014	13/07/16	18/07/16	5
RTOrd - 0011050-96.2016.5.18.0014	05/07/16	05/07/16	0
RTOrd - 0011074-27.2016.5.18.0014	06/07/16	25/07/16	19
RTOrd - 0011089-30.2015.5.18.0014	01/09/15	29/07/16	332
RTOrd - 0011089-93.2016.5.18.0014	13/07/16	13/07/16	0
RTOrd - 0011093-33.2016.5.18.0014	21/07/16	21/07/16	0
RTOrd - 0011095-03.2016.5.18.0014	21/07/16	21/07/16	0
RTOrd - 0011137-52.2016.5.18.0014	18/07/16	18/07/16	0
RTOrd - 0011139-22.2016.5.18.0014	19/07/16	20/07/16	1
RTOrd - 0011151-70.2015.5.18.0014	09/09/15	19/07/16	314
RTOrd - 0011159-13.2016.5.18.0014	26/07/16	26/07/16	0
RTOrd - 0011177-56.2015.5.18.0018	12/11/15	28/07/16	259
RTOrd - 0011201-96.2015.5.18.0014	19/10/15	19/07/16	274
RTOrd - 0011210-58.2015.5.18.0014	17/09/15	19/07/16	306

Legenda:
1ª Aud.: Data da primeira audiência que ocorrer, Inicial ou UNA;
Enc. da Instrução: Data da conclusão para proferir sentença;
Prazo: Quantidade de dias decorridos da 1ª aud. até o encerramento da instrução.



PRAZO MÉDIO ENTRE A 1ª AUDIÊNCIA E O ENCERRAMENTO DA INSTRUÇÃO - 14ª VARA DO TRABALHO DE GOIÂNIA

Sem magistrado

ORDINÁRIO

Qtd	Prazo Médio
106	152,67

Nr. Processo	1ª Aud.	Enc. Instrução.	Prazo
RTOrd - 0011243-48.2015.5.18.0014	16/11/15	18/07/16	245
RTOrd - 0011289-37.2015.5.18.0014	16/11/15	22/07/16	249
RTOrd - 0011301-51.2015.5.18.0014	17/11/15	26/07/16	252
RTOrd - 0011301-51.2015.5.18.0014	17/11/15	26/07/16	252
RTOrd - 0011318-87.2015.5.18.0014	18/11/15	11/07/16	236
RTOrd - 0011331-86.2015.5.18.0014	17/11/15	01/07/16	227
RTOrd - 0011385-52.2015.5.18.0014	12/11/15	18/07/16	249
RTOrd - 0011386-37.2015.5.18.0014	12/11/15	18/07/16	249
RTOrd - 0011416-72.2015.5.18.0014	16/11/15	21/07/16	248
RTOrd - 0011421-94.2015.5.18.0014	13/11/15	18/07/16	248
RTOrd - 0011441-56.2013.5.18.0014	27/11/13	13/07/16	959
RTOrd - 0011550-32.2015.5.18.0004	27/11/15	01/07/16	217
RTOrd - 0011554-39.2015.5.18.0014	20/10/15	11/07/16	265
RTOrd - 0011625-41.2015.5.18.0014	13/10/15	12/07/16	273
RTOrd - 0011638-40.2015.5.18.0014	28/10/15	05/07/16	251
RTOrd - 0011651-39.2015.5.18.0014	03/11/15	06/07/16	246
RTOrd - 0011675-64.2015.5.18.0015	27/11/15	04/07/16	220
RTOrd - 0011682-59.2015.5.18.0014	01/12/15	11/07/16	223
RTOrd - 0011706-87.2015.5.18.0014	06/11/15	15/07/16	252
RTOrd - 0011718-04.2015.5.18.0014	09/11/15	12/07/16	246
RTOrd - 0011721-56.2015.5.18.0014	09/11/15	11/07/16	245
RTOrd - 0011727-96.2015.5.18.0003	15/07/16	15/07/16	0
RTOrd - 0011737-22.2015.5.18.0010	03/02/16	04/07/16	152
RTOrd - 0011770-97.2015.5.18.0014	06/11/15	25/07/16	262

Legenda:
1ª Aud.: Data da primeira audiência que ocorrer, Inicial ou UNA;
Enc. da Instrução: Data da conclusão para proferir sentença;
Prazo: Quantidade de dias decorridos da 1ª aud. até o encerramento da instrução.



PRAZO MÉDIO ENTRE A 1ª AUDIÊNCIA E O ENCERRAMENTO DA INSTRUÇÃO - 14ª VARA DO TRABALHO DE GOIÂNIA

Sem magistrado

ORDINÁRIO

Qtd	Prazo Médio
106	152,67

Nr. Processo	1ª Aud.	Enc. Instrução.	Prazo
RTOrd - 0011773-52.2015.5.18.0014	18/11/15	19/07/16	244
RTOrd - 0011847-09.2015.5.18.0014	27/11/15	04/07/16	220
RTOrd - 0011848-91.2015.5.18.0014	27/11/15	05/07/16	221
RTOrd - 0011851-46.2015.5.18.0014	27/11/15	05/07/16	221
RTOrd - 0011854-98.2015.5.18.0014	30/11/15	12/07/16	225
RTOrd - 0011862-75.2015.5.18.0014	30/11/15	07/07/16	220
RTOrd - 0011879-14.2015.5.18.0014	02/12/15	13/07/16	224
RTOrd - 0011881-81.2015.5.18.0014	30/11/15	07/07/16	220
RTOrd - 0011884-36.2015.5.18.0014	02/12/15	12/07/16	223
RTOrd - 0011894-80.2015.5.18.0014	02/12/15	14/07/16	225
RTOrd - 0011905-12.2015.5.18.0014	03/12/15	21/07/16	231
RTOrd - 0011912-04.2015.5.18.0014	02/12/15	13/07/16	224
RTOrd - 0011919-93.2015.5.18.0014	07/12/15	26/07/16	232
RTOrd - 0011939-84.2015.5.18.0014	08/12/15	26/07/16	231
RTOrd - 0011948-46.2015.5.18.0014	09/12/15	28/07/16	232

Legenda:

1ª Aud.: Data da primeira audiência que ocorrer, Inicial ou UNA;

Enc. da Instrução: Data da conclusão para proferir sentença;

Prazo: Quantidade de dias decorridos da 1ª aud. até o encerramento da instrução.