

## Conceituação

Tema	Prazos Processuais
<b>Relatórios</b>	Evolução Histórica Comparativo por VT Comparativo por Grupo Por Grupo Por VT Por Processo Por Magistrado
<b>Resumo</b>	Apresenta o prazo médio desde o ajuizamento da ação até o encerramento da instrução.
<b>Descrição</b>	O prazo médio é obtido calculando-se a quantidade de dias decorridos desde o ajuizamento até o encerramento da instrução. Os dados são extraídos baseando-se nos itens do e-Gestão:  267 e 90267 - Do ajuizamento da ação até o encerramento da instrução na fase de conhecimento – rito sumaríssimo;  268 e 90268 – Do ajuizamento da ação até o encerramento da instrução na fase de conhecimento – exceto rito sumaríssimo (ordinário)
<b>Origem da informação</b>	e-Gestão
<b>Critérios e transformações</b>	Coletado do e-Gestão, consolidado, otimizado e classificado para análise.
<b>Análises possíveis</b>	Prazo médio entre o ajuizamento da ação e o encerramento da instrução, detalhado de forma Geral, Por grupo, por VT, Por Processo e Por Magistrado.

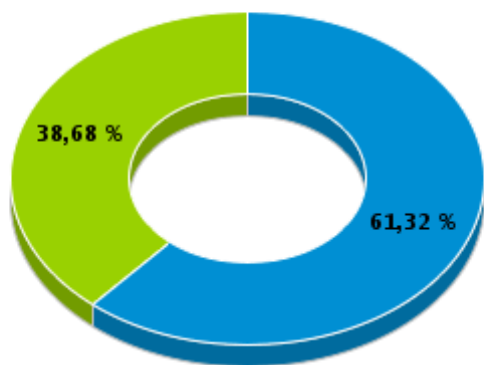


## EVOLUÇÃO HISTÓRICA DOS PRAZOS PROCESSUAIS ENTRE O AJUIZAMENTO E O ENCERRAMENTO DA INSTRUÇÃO - 3ª VARA DO TRABALHO DE GOIÂNIA

Data do encerramento da instrução entre 1/7/2016 e 31/7/2016 23:59:59

Rito	Qtd	Prazo Médio
ORDINÁRIO	149	258,06
SUMARÍSSIMO	94	171,48
<b>Total/Média</b>	<b>243</b>	<b>224,7</b>

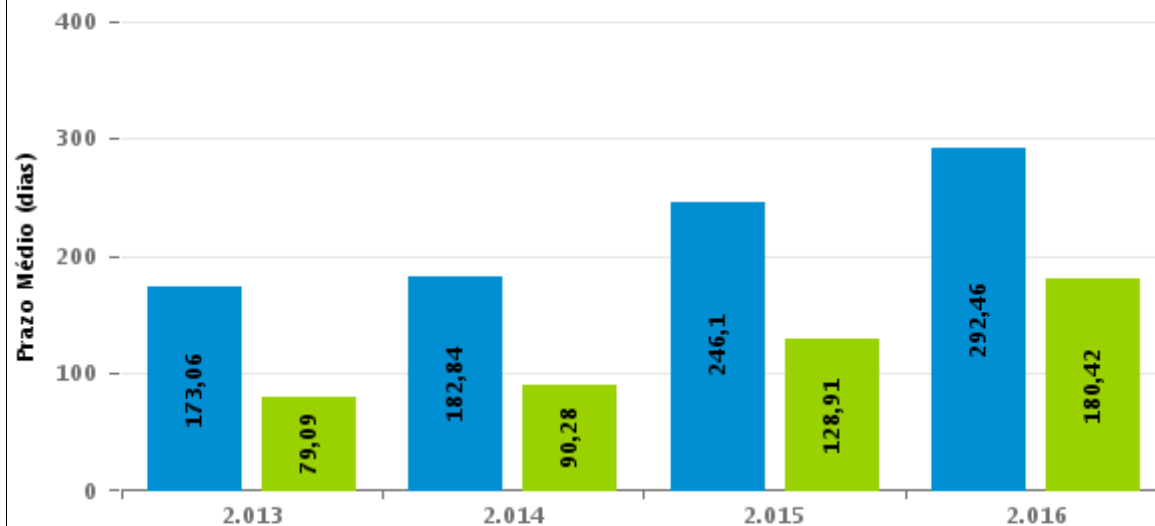
Percentual de Processos por Rito



Rito

■ ORDINÁRIO ■ SUMARÍSSIMO

Prazo Médio por Rito



Para este exercício foram computados os processos até o mês de Dezembro/2.016

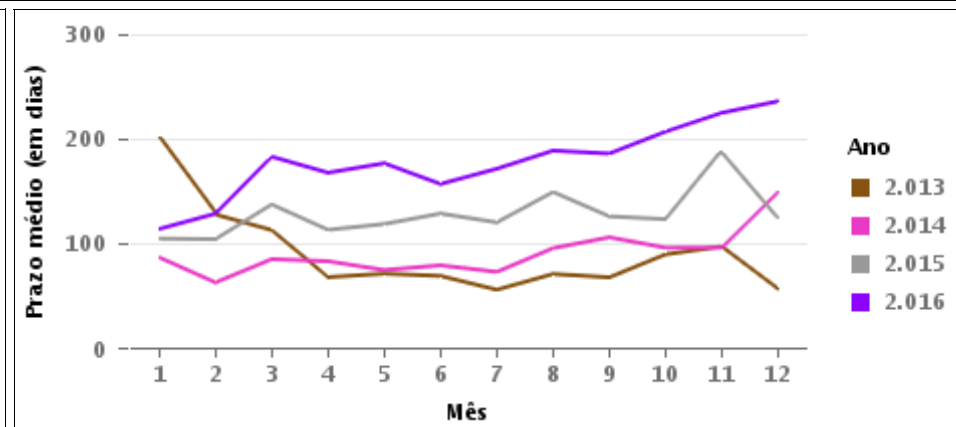
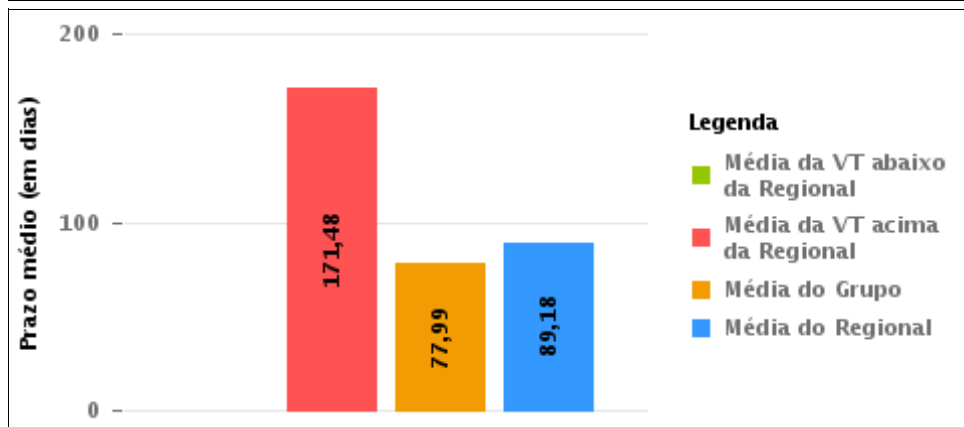
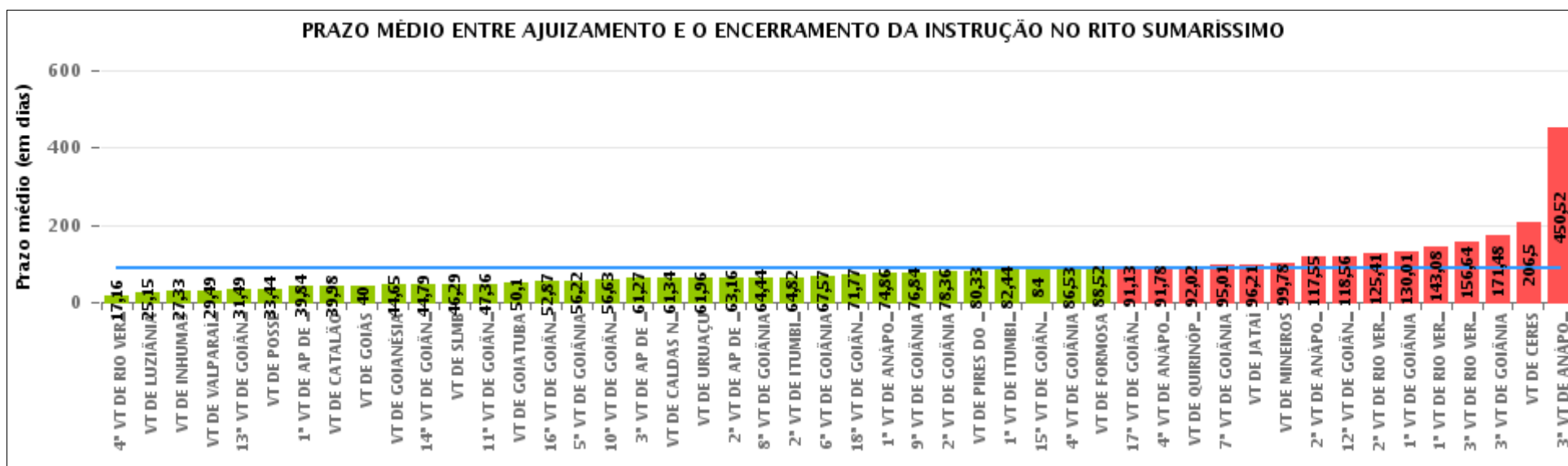
Rito

■ ORDINÁRIO ■ SUMARÍSSIMO



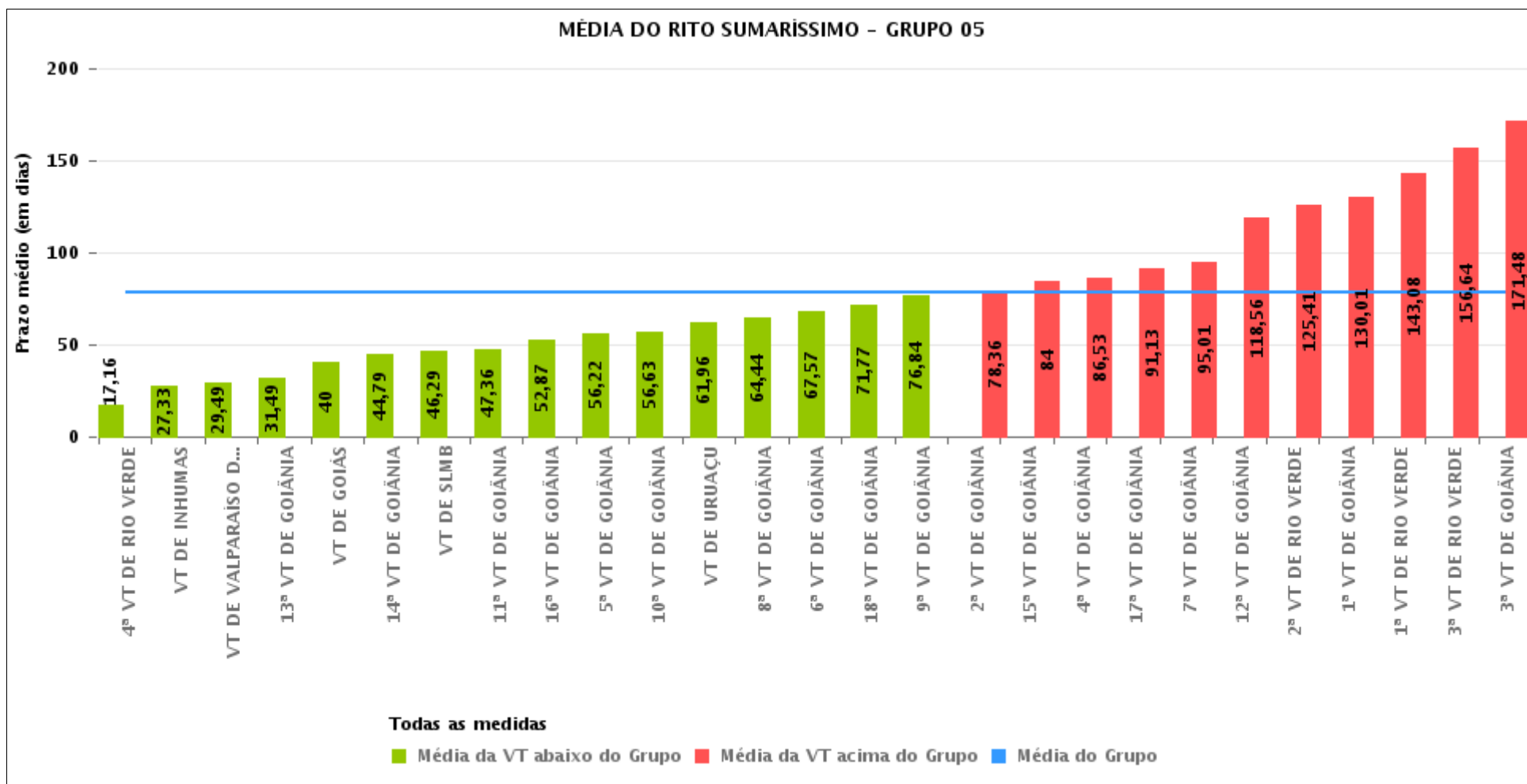
## COMPARATIVO DO PRAZO MÉDIO ENTRE O AJUIZAMENTO E O ENCERRAMENTO DA INSTRUÇÃO - 3ª VARA DO TRABALHO DE GOIÂNIA

Data do encerramento da instrução entre 1/7/2016 e 31/7/2016 23:59:59



## COMPARATIVO DO PRAZO MÉDIO ENTRE O AJUIZAMENTO E O ENCERRAMENTO DA INSTRUÇÃO ENTRE AS VARAS DO GRUPO

Data do encerramento da instrução entre 1/7/2016 e 31/7/2016 23:59:59





## PRAZO MÉDIO ENTRE O AJUIZAMENTO E O ENCERRAMENTO DA INSTRUÇÃO POR GRUPO

Data do encerramento da instrução entre 1/7/2016 e 31/7/2016 23:59:59

Rito	Grupo	Qtd. Processos	Prazo Médio (dias)	Ranking
SUMARÍSSIMO	GRUPO 01	9	33,44	1°
	GRUPO 06	381	53,41	2°
	GRUPO 04	638	54,84	3°
	GRUPO 05	2.267	77,99	4°
	GRUPO 02	32	87,75	5°
	GRUPO 03	574	196,28	6°

<p>Legenda:</p> <p># Grupo 01 – Até 750 VT de Posse</p> <p># Grupo 02 – De 751 a 1000 VT de Formosa VT de Pires do Rio</p> <p># Grupo 03 – De 1001 a 1500 VT de Ceres 1ª VT de Anápolis 2ª VT de Anápolis 3ª VT de Anápolis 4ª VT de Anápolis VT de Caldas Novas</p>	<p># Grupo 04 – De 1501 a 2000 VT de Catalão VT de Goiatuba 1ª VT de Itumbiara 2ª VT de Itumbiara VT de Jataí VT de Luziânia VT de Mineiros VT de Quirinópolis</p> <p># Grupo 05 – De 2001 a 2500 1ª VT de Goiânia 2ª VT de Goiânia 3ª VT de Goiânia 4ª VT de Goiânia 5ª VT de Goiânia 6ª VT de Goiânia 7ª VT de Goiânia</p>	<p>8ª VT de Goiânia 9ª VT de Goiânia 10ª VT de Goiânia 11ª VT de Goiânia 12ª VT de Goiânia 13ª VT de Goiânia 14ª VT de Goiânia 15ª VT de Goiânia 16ª VT de Goiânia 17ª VT de Goiânia 18ª VT de Goiânia VT de Goiás VT de Inhumas 1ª VT de Rio Verde 2ª VT de Rio Verde 3ª VT de Rio Verde 4ª VT de Rio Verde VT de Uruaçu VT de São Luis de Montes Belos VT de Valparaíso de Goiás</p>	<p>#Grupo 06 – A partir de 2500 1ª VT de Aparecida de Goiânia 2ª VT de Aparecida de Goiânia 3ª VT de Aparecida de Goiânia VT de Goianésia</p>
--	--	--	---



## PRAZO MÉDIO ENTRE O AJUIZAMENTO E O ENCERRAMENTO DA INSTRUÇÃO DE TODAS AS VARAS DO TRABALHO

Data do encerramento da instrução entre 1/7/2016 e 31/7/2016 23:59:59

### SUMARÍSSIMO

Qtd. Processos	Prazo Médio (dias)
3.901	89,18

Vara do Trabalho	Qtd Processos	Prazo Médio	Ranking
4ª VARA DO TRABALHO DE RIO VERDE	43	17,16	1º
VARA DO TRABALHO DE LUZIÂNIA	163	25,15	2º
VARA DO TRABALHO DE INHUMAS	57	27,33	3º
VARA DO TRABALHO DE VALPARAÍSO DE GOIÁS	109	29,49	4º
13ª VARA DO TRABALHO DE GOIÂNIA	91	31,49	5º
VARA DO TRABALHO DE POSSE	9	33,44	6º
1ª VARA DO TRABALHO DE APARECIDA DE GOIÂNIA	68	39,84	7º
VARA DO TRABALHO DE CATALÃO	128	39,98	8º
VARA DO TRABALHO DE GOIÁS	97	40	9º
VARA DO TRABALHO DE GOIANÉSIA	109	44,65	10º
14ª VARA DO TRABALHO DE GOIÂNIA	92	44,79	11º
VARA DO TRABALHO DE SÃO LUIS DE MONTES BELOS	80	46,29	12º
11ª VARA DO TRABALHO DE GOIÂNIA	83	47,36	13º
VARA DO TRABALHO DE GOIATUBA	113	50,1	14º
16ª VARA DO TRABALHO DE GOIÂNIA	77	52,87	15º
5ª VARA DO TRABALHO DE GOIÂNIA	100	56,22	16º
10ª VARA DO TRABALHO DE GOIÂNIA	68	56,63	17º
3ª VARA DO TRABALHO DE APARECIDA DE GOIÂNIA	59	61,27	18º
VARA DO TRABALHO DE CALDAS NOVAS	77	61,34	19º
VARA DO TRABALHO DE URUAÇU	57	61,96	20º
2ª VARA DO TRABALHO DE APARECIDA DE GOIÂNIA	145	63,16	21º
8ª VARA DO TRABALHO DE GOIÂNIA	61	64,44	22º
2ª VARA DO TRABALHO DE ITUMBIARA	44	64,82	23º
6ª VARA DO TRABALHO DE GOIÂNIA	81	67,57	24º
18ª VARA DO TRABALHO DE GOIÂNIA	104	71,77	25º
1ª VARA DO TRABALHO DE ANÁPOLIS	69	74,86	26º



## PRAZO MÉDIO ENTRE O AJUIZAMENTO E O ENCERRAMENTO DA INSTRUÇÃO DE TODAS AS VARAS DO TRABALHO

### SUMARÍSSIMO

Qtd. Processos	Prazo Médio (dias)
3.901	89,18

Vara do Trabalho	Qtd Processos	Prazo Médio	Ranking
9ª VARA DO TRABALHO DE GOIÂNIA	112	76,84	27°
2ª VARA DO TRABALHO DE GOIÂNIA	70	78,36	28°
VARA DO TRABALHO DE PIRES DO RIO	3	80,33	29°
1ª VARA DO TRABALHO DE ITUMBIARA	68	82,44	30°
15ª VARA DO TRABALHO DE GOIÂNIA	78	84	31°
4ª VARA DO TRABALHO DE GOIÂNIA	79	86,53	32°
VARA DO TRABALHO DE FORMOSA	29	88,52	33°
17ª VARA DO TRABALHO DE GOIÂNIA	119	91,13	34°
4ª VARA DO TRABALHO DE ANÁPOLIS	80	91,78	35°
VARA DO TRABALHO DE QUIRINÓPOLIS	48	92,02	36°
7ª VARA DO TRABALHO DE GOIÂNIA	108	95,01	37°
VARA DO TRABALHO DE JATAÍ	42	96,21	38°
VARA DO TRABALHO DE MINEIROS	32	99,78	39°
2ª VARA DO TRABALHO DE ANÁPOLIS	56	117,55	40°
12ª VARA DO TRABALHO DE GOIÂNIA	123	118,56	41°
2ª VARA DO TRABALHO DE RIO VERDE	51	125,41	42°
1ª VARA DO TRABALHO DE GOIÂNIA	89	130,01	43°
1ª VARA DO TRABALHO DE RIO VERDE	71	143,08	44°
3ª VARA DO TRABALHO DE RIO VERDE	73	156,64	45°
3ª VARA DO TRABALHO DE GOIÂNIA	94	171,48	46°
VARA DO TRABALHO DE CERES	175	206,5	47°
3ª VARA DO TRABALHO DE ANÁPOLIS	117	450,52	48°



## PRAZO MÉDIO ENTRE O AJUIZAMENTO E O ENCERRAMENTO DA INSTRUÇÃO - 3ª VARA DO TRABALHO DE GOIÂNIA

Data do encerramento da instrução entre 1/7/2016 e 31/7/2016 23:59:59

### 3ª VARA DO TRABALHO DE GOIÂNIA

#### SUMARÍSSIMO

Qtd	Prazo Médio
94	171,48

Nr. Processo	Ajuiz.	nc. Instruçã	Prazo
RTSum - 0010036-47.2015.5.18.0003	12/01/15	26/07/16	561
RTSum - 0010116-74.2016.5.18.0003	25/01/16	01/07/16	158
RTSum - 0010182-54.2016.5.18.0003	02/02/16	28/07/16	177
RTSum - 0010281-24.2016.5.18.0003	18/02/16	21/07/16	154
RTSum - 0010421-58.2016.5.18.0003	04/03/16	05/07/16	123
RTSum - 0010431-05.2016.5.18.0003	07/03/16	27/07/16	142
RTSum - 0010434-57.2016.5.18.0003	08/03/16	04/07/16	118
RTSum - 0010437-12.2016.5.18.0003	08/03/16	04/07/16	118
RTSum - 0010454-48.2016.5.18.0003	10/03/16	11/07/16	123
RTSum - 0010467-47.2016.5.18.0003	12/03/16	18/07/16	128
RTSum - 0010478-76.2016.5.18.0003	14/03/16	15/07/16	123
RTSum - 0010492-60.2016.5.18.0003	16/03/16	25/07/16	131
RTSum - 0010494-30.2016.5.18.0003	16/03/16	20/07/16	126
RTSum - 0010496-97.2016.5.18.0003	16/03/16	01/07/16	107
RTSum - 0010497-82.2016.5.18.0003	16/03/16	06/07/16	112
RTSum - 0010513-70.2015.5.18.0003	23/03/15	13/07/16	478
RTSum - 0010527-20.2016.5.18.0003	21/03/16	12/07/16	113
RTSum - 0010542-86.2016.5.18.0003	23/03/16	15/07/16	114
RTSum - 0010574-91.2016.5.18.0003	29/03/16	28/07/16	121
RTSum - 0010593-97.2016.5.18.0003	31/03/16	06/07/16	97
RTSum - 0010600-89.2016.5.18.0003	01/04/16	14/07/16	104
RTSum - 0010608-66.2016.5.18.0003	04/04/16	15/07/16	102

**Legenda:**

**Ajuiz.** Data do Ajuizamento;

**Enc. da Instrução:** Data da conclusão para proferir sentença;

**Prazo:** Quantidade de dias decorridos do ajuizamento até o encerramento da instrução.





## PRAZO MÉDIO ENTRE O AJUIZAMENTO E O ENCERRAMENTO DA INSTRUÇÃO - 3ª VARA DO TRABALHO DE GOIÂNIA

### 3ª VARA DO TRABALHO DE GOIÂNIA

#### SUMARÍSSIMO

Qtd	Prazo Médio
94	171,48

Nr. Processo	Ajuiz.	nc. Instruçã	Prazo
RTSum - 0010627-72.2016.5.18.0003	06/04/16	01/07/16	86
RTSum - 0010636-34.2016.5.18.0003	07/04/16	29/07/16	113
RTSum - 0010654-89.2015.5.18.0003	13/04/15	25/07/16	469
RTSum - 0010655-40.2016.5.18.0003	10/04/16	04/07/16	85
RTSum - 0010677-98.2016.5.18.0003	13/04/16	05/07/16	83
RTSum - 0010683-08.2016.5.18.0003	13/04/16	06/07/16	84
RTSum - 0010702-14.2016.5.18.0003	15/04/16	28/07/16	104
RTSum - 0010703-96.2016.5.18.0003	15/04/16	07/07/16	83
RTSum - 0010705-66.2016.5.18.0003	15/04/16	07/07/16	83
RTSum - 0010707-36.2016.5.18.0003	15/04/16	28/07/16	104
RTSum - 0010714-28.2016.5.18.0003	18/04/16	08/07/16	81
RTSum - 0010719-50.2016.5.18.0003	18/04/16	11/07/16	84
RTSum - 0010721-20.2016.5.18.0003	19/04/16	11/07/16	83
RTSum - 0010722-05.2016.5.18.0003	19/04/16	11/07/16	83
RTSum - 0010733-34.2016.5.18.0003	20/04/16	12/07/16	83
RTSum - 0010736-86.2016.5.18.0003	20/04/16	25/07/16	96
RTSum - 0010741-11.2016.5.18.0003	22/04/16	08/07/16	77
RTSum - 0010766-24.2016.5.18.0003	26/04/16	14/07/16	79
RTSum - 0010806-06.2016.5.18.0003	02/05/16	28/07/16	87
RTSum - 0010807-88.2016.5.18.0003	02/05/16	11/07/16	70
RTSum - 0010810-43.2016.5.18.0003	02/05/16	04/07/16	63
RTSum - 0010813-95.2016.5.18.0003	02/05/16	11/07/16	70
RTSum - 0010828-64.2016.5.18.0003	04/05/16	14/07/16	71
RTSum - 0010829-80.2015.5.18.0004	18/05/15	14/07/16	423
RTSum - 0010841-63.2016.5.18.0003	05/05/16	18/07/16	74

**Legenda:**

**Ajuiz.** Data do Ajuizamento;

**Enc. da Instrução:** Data da conclusão para proferir sentença;

**Prazo:** Quantidade de dias decorridos do ajuizamento até o encerramento da instrução.



## PRAZO MÉDIO ENTRE O AJUIZAMENTO E O ENCERRAMENTO DA INSTRUÇÃO - 3ª VARA DO TRABALHO DE GOIÂNIA

### 3ª VARA DO TRABALHO DE GOIÂNIA

#### SUMARÍSSIMO

Qtd	Prazo Médio
94	171,48

Nr. Processo	Ajuiz.	nc. Instruçã	Prazo
RTSum - 0010852-92.2016.5.18.0003	06/05/16	19/07/16	74
RTSum - 0010855-81.2015.5.18.0003	13/05/15	18/07/16	432
RTSum - 0010864-09.2016.5.18.0003	09/05/16	26/07/16	78
RTSum - 0010868-46.2016.5.18.0003	10/05/16	19/07/16	70
RTSum - 0010870-16.2016.5.18.0003	10/05/16	20/07/16	71
RTSum - 0010884-97.2016.5.18.0003	11/05/16	01/07/16	51
RTSum - 0010898-81.2016.5.18.0003	12/05/16	20/07/16	69
RTSum - 0010900-51.2016.5.18.0003	13/05/16	25/07/16	73
RTSum - 0010902-21.2016.5.18.0003	13/05/16	26/07/16	74
RTSum - 0010903-40.2015.5.18.0003	20/05/15	19/07/16	426
RTSum - 0010907-43.2016.5.18.0003	13/05/16	26/07/16	74
RTSum - 0010912-65.2016.5.18.0003	16/05/16	26/07/16	71
RTSum - 0010913-84.2015.5.18.0003	21/05/15	01/07/16	407
RTSum - 0010919-57.2016.5.18.0003	16/05/16	26/07/16	71
RTSum - 0010920-42.2016.5.18.0003	16/05/16	26/07/16	71
RTSum - 0010925-64.2016.5.18.0003	17/05/16	27/07/16	71
RTSum - 0010926-49.2016.5.18.0003	17/05/16	26/07/16	70
RTSum - 0010952-47.2016.5.18.0003	20/05/16	20/07/16	61
RTSum - 0010960-24.2016.5.18.0003	22/05/16	28/07/16	67
RTSum - 0010961-09.2016.5.18.0003	23/05/16	20/07/16	58
RTSum - 0010969-83.2016.5.18.0003	23/05/16	27/07/16	65
RTSum - 0010977-60.2016.5.18.0003	25/05/16	19/07/16	55
RTSum - 0010982-82.2016.5.18.0003	26/05/16	05/07/16	40
RTSum - 0010988-89.2016.5.18.0003	30/05/16	20/07/16	51
RTSum - 0011020-94.2016.5.18.0003	01/06/16	28/07/16	57

**Legenda:**

**Ajuiz.** Data do Ajuizamento;

**Enc. da Instrução:** Data da conclusão para proferir sentença;

**Prazo:** Quantidade de dias decorridos do ajuizamento até o encerramento da instrução.



## PRAZO MÉDIO ENTRE O AJUIZAMENTO E O ENCERRAMENTO DA INSTRUÇÃO - 3ª VARA DO TRABALHO DE GOIÂNIA

### 3ª VARA DO TRABALHO DE GOIÂNIA

#### SUMARÍSSIMO

Qtd	Prazo Médio
94	171,48

Nr. Processo	Ajuiz.	nc. Instruçã	Prazo
RTSum - 0011022-64.2016.5.18.0003	02/06/16	15/07/16	43
RTSum - 0011137-85.2016.5.18.0003	20/06/16	13/07/16	23
RTSum - 0011178-68.2015.5.18.0009	23/07/15	27/07/16	370
RTSum - 0011191-79.2015.5.18.0005	16/07/15	01/07/16	351
RTSum - 0011247-21.2015.5.18.0003	17/07/15	04/07/16	353
RTSum - 0011271-49.2015.5.18.0003	23/07/15	07/07/16	350
RTSum - 0011302-35.2016.5.18.0003	14/07/16	15/07/16	1
RTSum - 0011303-20.2016.5.18.0003	14/07/16	26/07/16	12
RTSum - 0011310-46.2015.5.18.0003	30/07/15	19/07/16	355
RTSum - 0011336-44.2015.5.18.0003	04/08/15	26/07/16	357
RTSum - 0011338-14.2015.5.18.0003	04/08/15	08/07/16	339
RTSum - 0011344-89.2013.5.18.0003	01/10/13	18/07/16	1.021
RTSum - 0011379-78.2015.5.18.0003	11/08/15	28/07/16	352
RTSum - 0011425-04.2014.5.18.0003	26/08/14	25/07/16	699
RTSum - 0011611-90.2015.5.18.0003	16/09/15	29/07/16	317
RTSum - 0011713-15.2015.5.18.0003	01/10/15	08/07/16	281
RTSum - 0011725-29.2015.5.18.0003	02/10/15	11/07/16	283
RTSum - 0011739-13.2015.5.18.0003	06/10/15	19/07/16	287
RTSum - 0011878-62.2015.5.18.0003	29/10/15	01/07/16	246
RTSum - 0012002-79.2014.5.18.0003	28/11/14	21/07/16	601
RTSum - 0012089-98.2015.5.18.0003	08/12/15	12/07/16	217
RTSum - 0012116-81.2015.5.18.0003	11/12/15	04/07/16	206

**Legenda:**

**Ajuiz. Data do Ajuizamento;**

**Enc. da Instrução: Data da conclusão para proferir sentença;**

**Prazo: Quantidade de dias decorridos do ajuizamento até o encerramento da instrução.**



## PRAZO MÉDIO ENTRE O AJUIZAMENTO E O ENCERRAMENTO DA INSTRUÇÃO - 3ª VARA DO TRABALHO DE GOIÂNIA

Data do encerramento da instrução entre 1/7/2016 e 31/7/2016 23:59:59

### Sem magistrado

#### SUMARÍSSIMO

Qtd	Prazo Médio
94	171,48

Nr. Processo	Ajuiz.	nc. Instruçã	Prazo
RTSum - 0010036-47.2015.5.18.0003	12/01/15	26/07/16	561
RTSum - 0010116-74.2016.5.18.0003	25/01/16	01/07/16	158
RTSum - 0010182-54.2016.5.18.0003	02/02/16	28/07/16	177
RTSum - 0010281-24.2016.5.18.0003	18/02/16	21/07/16	154
RTSum - 0010421-58.2016.5.18.0003	04/03/16	05/07/16	123
RTSum - 0010431-05.2016.5.18.0003	07/03/16	27/07/16	142
RTSum - 0010434-57.2016.5.18.0003	08/03/16	04/07/16	118
RTSum - 0010437-12.2016.5.18.0003	08/03/16	04/07/16	118
RTSum - 0010454-48.2016.5.18.0003	10/03/16	11/07/16	123
RTSum - 0010467-47.2016.5.18.0003	12/03/16	18/07/16	128
RTSum - 0010478-76.2016.5.18.0003	14/03/16	15/07/16	123
RTSum - 0010492-60.2016.5.18.0003	16/03/16	25/07/16	131
RTSum - 0010494-30.2016.5.18.0003	16/03/16	20/07/16	126
RTSum - 0010496-97.2016.5.18.0003	16/03/16	01/07/16	107
RTSum - 0010497-82.2016.5.18.0003	16/03/16	06/07/16	112
RTSum - 0010513-70.2015.5.18.0003	23/03/15	13/07/16	478
RTSum - 0010527-20.2016.5.18.0003	21/03/16	12/07/16	113
RTSum - 0010542-86.2016.5.18.0003	23/03/16	15/07/16	114
RTSum - 0010574-91.2016.5.18.0003	29/03/16	28/07/16	121
RTSum - 0010593-97.2016.5.18.0003	31/03/16	06/07/16	97
RTSum - 0010600-89.2016.5.18.0003	01/04/16	14/07/16	104
RTSum - 0010608-66.2016.5.18.0003	04/04/16	15/07/16	102

**Legenda:**

**Ajuiz.** Data do Ajuizamento;

**Enc. da Instrução:** Data da conclusão para proferir sentença;

**Prazo:** Quantidade de dias decorridos do ajuizamento até o encerramento da instrução.



**PRAZO MÉDIO ENTRE O AJUIZAMENTO E O  
ENCERRAMENTO DA INSTRUÇÃO - 3ª VARA DO  
TRABALHO DE GOIÂNIA**

**Sem magistrado**

**SUMARÍSSIMO**

Qtd	Prazo Médio
94	171,48

Nr. Processo	Ajuiz.	nc. Instruçã	Prazo
RTSum - 0010627-72.2016.5.18.0003	06/04/16	01/07/16	86
RTSum - 0010636-34.2016.5.18.0003	07/04/16	29/07/16	113
RTSum - 0010654-89.2015.5.18.0003	13/04/15	25/07/16	469
RTSum - 0010655-40.2016.5.18.0003	10/04/16	04/07/16	85
RTSum - 0010677-98.2016.5.18.0003	13/04/16	05/07/16	83
RTSum - 0010683-08.2016.5.18.0003	13/04/16	06/07/16	84
RTSum - 0010702-14.2016.5.18.0003	15/04/16	28/07/16	104
RTSum - 0010703-96.2016.5.18.0003	15/04/16	07/07/16	83
RTSum - 0010705-66.2016.5.18.0003	15/04/16	07/07/16	83
RTSum - 0010707-36.2016.5.18.0003	15/04/16	28/07/16	104
RTSum - 0010714-28.2016.5.18.0003	18/04/16	08/07/16	81
RTSum - 0010719-50.2016.5.18.0003	18/04/16	11/07/16	84
RTSum - 0010721-20.2016.5.18.0003	19/04/16	11/07/16	83
RTSum - 0010722-05.2016.5.18.0003	19/04/16	11/07/16	83
RTSum - 0010733-34.2016.5.18.0003	20/04/16	12/07/16	83
RTSum - 0010736-86.2016.5.18.0003	20/04/16	25/07/16	96
RTSum - 0010741-11.2016.5.18.0003	22/04/16	08/07/16	77
RTSum - 0010766-24.2016.5.18.0003	26/04/16	14/07/16	79
RTSum - 0010806-06.2016.5.18.0003	02/05/16	28/07/16	87
RTSum - 0010807-88.2016.5.18.0003	02/05/16	11/07/16	70
RTSum - 0010810-43.2016.5.18.0003	02/05/16	04/07/16	63
RTSum - 0010813-95.2016.5.18.0003	02/05/16	11/07/16	70
RTSum - 0010828-64.2016.5.18.0003	04/05/16	14/07/16	71
RTSum - 0010829-80.2015.5.18.0004	18/05/15	14/07/16	423
RTSum - 0010841-63.2016.5.18.0003	05/05/16	18/07/16	74

**Legenda:**

**Ajuiz.** Data do Ajuizamento;

**Enc. da Instrução:** Data da conclusão para proferir sentença;

**Prazo:** Quantidade de dias decorridos do ajuizamento até o encerramento da instrução.



## PRAZO MÉDIO ENTRE O AJUIZAMENTO E O ENCERRAMENTO DA INSTRUÇÃO - 3ª VARA DO TRABALHO DE GOIÂNIA

### Sem magistrado

#### SUMARÍSSIMO

Qtd	Prazo Médio
94	171,48

Nr. Processo	Ajuiz.	nc. Instruçã	Prazo
RTSum - 0010852-92.2016.5.18.0003	06/05/16	19/07/16	74
RTSum - 0010855-81.2015.5.18.0003	13/05/15	18/07/16	432
RTSum - 0010864-09.2016.5.18.0003	09/05/16	26/07/16	78
RTSum - 0010868-46.2016.5.18.0003	10/05/16	19/07/16	70
RTSum - 0010870-16.2016.5.18.0003	10/05/16	20/07/16	71
RTSum - 0010884-97.2016.5.18.0003	11/05/16	01/07/16	51
RTSum - 0010898-81.2016.5.18.0003	12/05/16	20/07/16	69
RTSum - 0010900-51.2016.5.18.0003	13/05/16	25/07/16	73
RTSum - 0010902-21.2016.5.18.0003	13/05/16	26/07/16	74
RTSum - 0010903-40.2015.5.18.0003	20/05/15	19/07/16	426
RTSum - 0010907-43.2016.5.18.0003	13/05/16	26/07/16	74
RTSum - 0010912-65.2016.5.18.0003	16/05/16	26/07/16	71
RTSum - 0010913-84.2015.5.18.0003	21/05/15	01/07/16	407
RTSum - 0010919-57.2016.5.18.0003	16/05/16	26/07/16	71
RTSum - 0010920-42.2016.5.18.0003	16/05/16	26/07/16	71
RTSum - 0010925-64.2016.5.18.0003	17/05/16	27/07/16	71
RTSum - 0010926-49.2016.5.18.0003	17/05/16	26/07/16	70
RTSum - 0010952-47.2016.5.18.0003	20/05/16	20/07/16	61
RTSum - 0010960-24.2016.5.18.0003	22/05/16	28/07/16	67
RTSum - 0010961-09.2016.5.18.0003	23/05/16	20/07/16	58
RTSum - 0010969-83.2016.5.18.0003	23/05/16	27/07/16	65
RTSum - 0010977-60.2016.5.18.0003	25/05/16	19/07/16	55
RTSum - 0010982-82.2016.5.18.0003	26/05/16	05/07/16	40
RTSum - 0010988-89.2016.5.18.0003	30/05/16	20/07/16	51
RTSum - 0011020-94.2016.5.18.0003	01/06/16	28/07/16	57

**Legenda:**

**Ajuiz.** Data do Ajuizamento;

**Enc. da Instrução:** Data da conclusão para proferir sentença;

**Prazo:** Quantidade de dias decorridos do ajuizamento até o encerramento da instrução.



## PRAZO MÉDIO ENTRE O AJUIZAMENTO E O ENCERRAMENTO DA INSTRUÇÃO - 3ª VARA DO TRABALHO DE GOIÂNIA

### Sem magistrado

#### SUMARÍSSIMO

Qtd	Prazo Médio
94	171,48

Nr. Processo	Ajuiz.	nc. Instruçã	Prazo
RTSum - 0011022-64.2016.5.18.0003	02/06/16	15/07/16	43
RTSum - 0011137-85.2016.5.18.0003	20/06/16	13/07/16	23
RTSum - 0011178-68.2015.5.18.0009	23/07/15	27/07/16	370
RTSum - 0011191-79.2015.5.18.0005	16/07/15	01/07/16	351
RTSum - 0011247-21.2015.5.18.0003	17/07/15	04/07/16	353
RTSum - 0011271-49.2015.5.18.0003	23/07/15	07/07/16	350
RTSum - 0011302-35.2016.5.18.0003	14/07/16	15/07/16	1
RTSum - 0011303-20.2016.5.18.0003	14/07/16	26/07/16	12
RTSum - 0011310-46.2015.5.18.0003	30/07/15	19/07/16	355
RTSum - 0011336-44.2015.5.18.0003	04/08/15	26/07/16	357
RTSum - 0011338-14.2015.5.18.0003	04/08/15	08/07/16	339
RTSum - 0011344-89.2013.5.18.0003	01/10/13	18/07/16	1.021
RTSum - 0011379-78.2015.5.18.0003	11/08/15	28/07/16	352
RTSum - 0011425-04.2014.5.18.0003	26/08/14	25/07/16	699
RTSum - 0011611-90.2015.5.18.0003	16/09/15	29/07/16	317
RTSum - 0011713-15.2015.5.18.0003	01/10/15	08/07/16	281
RTSum - 0011725-29.2015.5.18.0003	02/10/15	11/07/16	283
RTSum - 0011739-13.2015.5.18.0003	06/10/15	19/07/16	287
RTSum - 0011878-62.2015.5.18.0003	29/10/15	01/07/16	246
RTSum - 0012002-79.2014.5.18.0003	28/11/14	21/07/16	601
RTSum - 0012089-98.2015.5.18.0003	08/12/15	12/07/16	217
RTSum - 0012116-81.2015.5.18.0003	11/12/15	04/07/16	206

**Legenda:**

**Ajuiz. Data do Ajuizamento;**

**Enc. da Instrução: Data da conclusão para proferir sentença;**

**Prazo: Quantidade de dias decorridos do ajuizamento até o encerramento da instrução.**