

Conceituação

Tema	Prazos Processuais
Relatórios	Evolução Histórica Comparativo por VT Comparativo por Grupo Por Grupo Por VT Por Processo Por Magistrado
Resumo	Apresenta o prazo médio desde o ajuizamento da ação até o encerramento da instrução.
Descrição	O prazo médio é obtido calculando-se a quantidade de dias decorridos desde o ajuizamento até o encerramento da instrução. Os dados são extraídos baseando-se nos itens do e-Gestão: 267 e 90267 - Do ajuizamento da ação até o encerramento da instrução na fase de conhecimento – rito sumaríssimo; 268 e 90268 – Do ajuizamento da ação até o encerramento da instrução na fase de conhecimento – exceto rito sumaríssimo (ordinário)
Origem da informação	e-Gestão
Critérios e transformações	Coletado do e-Gestão, consolidado, otimizado e classificado para análise.
Análises possíveis	Prazo médio entre o ajuizamento da ação e o encerramento da instrução, detalhado de forma Geral, Por grupo, por VT, Por Processo e Por Magistrado.

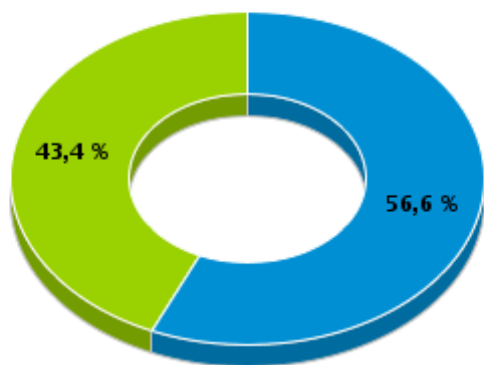


EVOLUÇÃO HISTÓRICA DOS PRAZOS PROCESSUAIS ENTRE O AJUIZAMENTO E O ENCERRAMENTO DA INSTRUÇÃO - 14ª VARA DO TRABALHO DE GOIÂNIA

Data do encerramento da instrução entre 1/7/2016 e 31/7/2016 23:59:59

Rito	Qtd	Prazo Médio
ORDINÁRIO	120	185,62
SUMARÍSSIMO	92	44,79
Total/Média	212	124,79

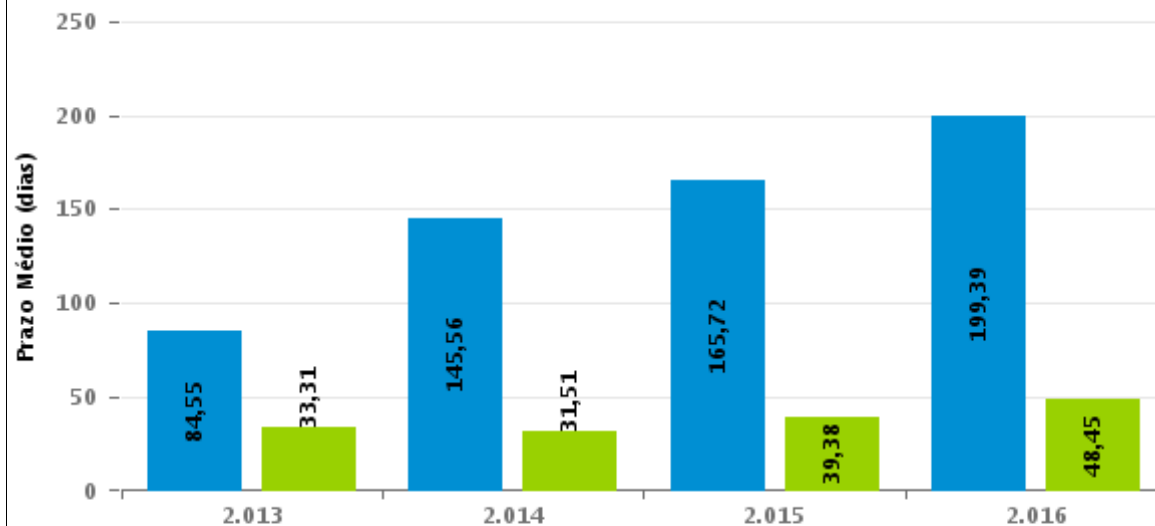
Percentual de Processos por Rito



Rito

■ ORDINÁRIO ■ SUMARÍSSIMO

Prazo Médio por Rito



Para este exercício foram computados os processos até o mês de Dezembro/2.016

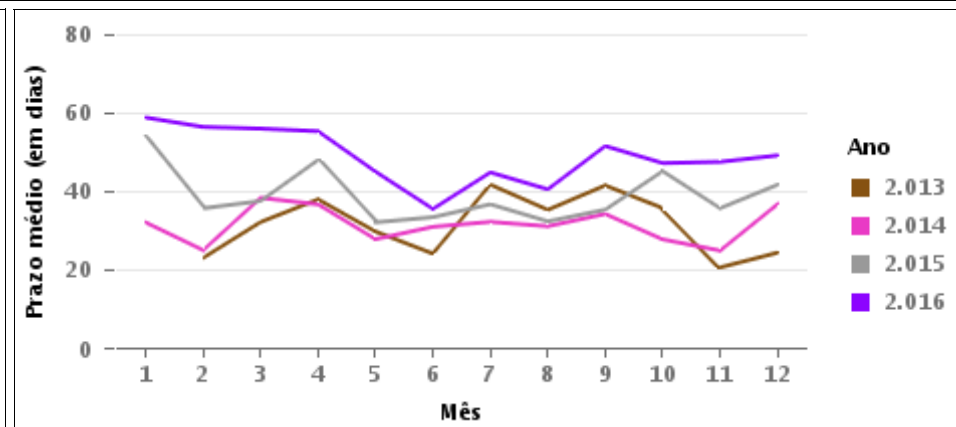
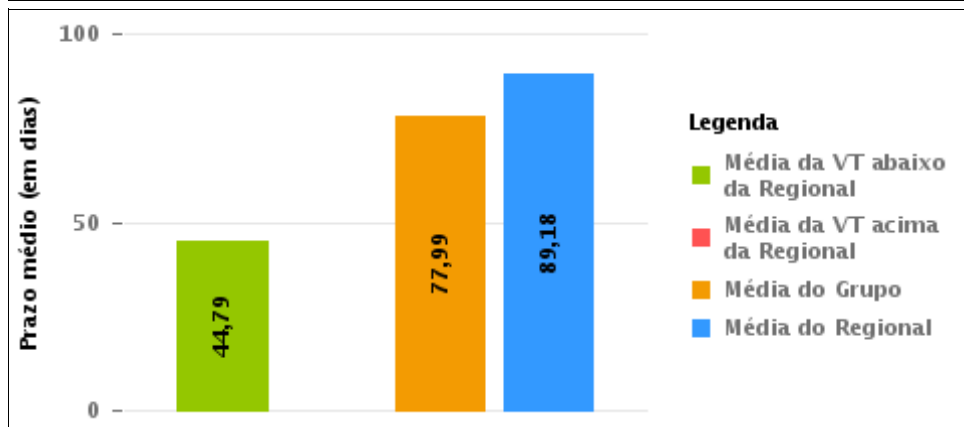
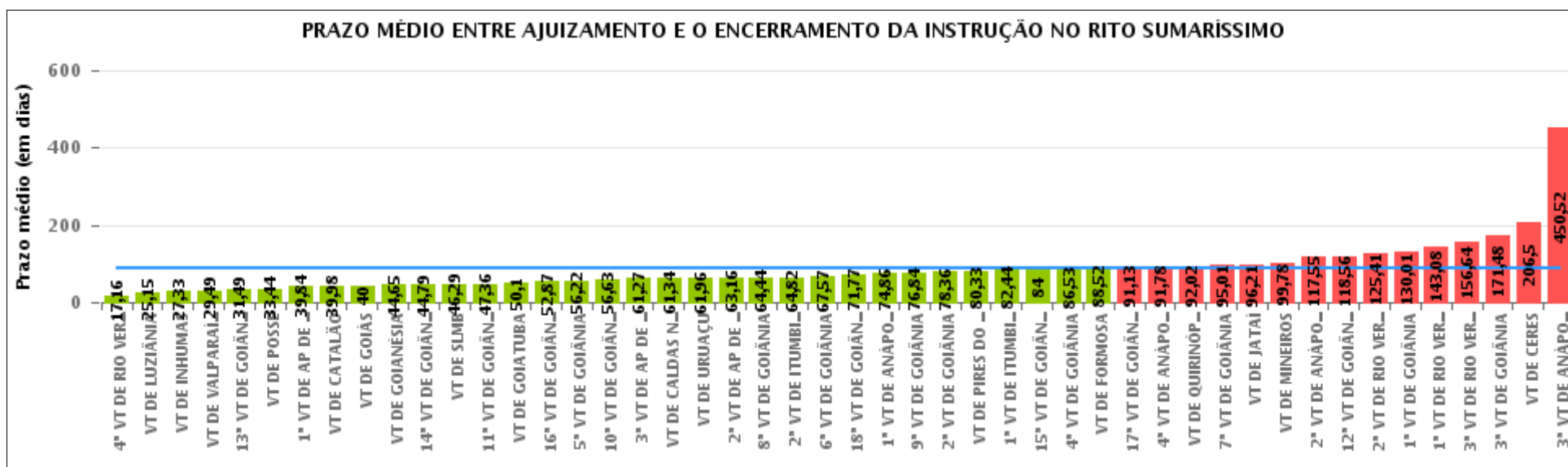
Rito

■ ORDINÁRIO ■ SUMARÍSSIMO



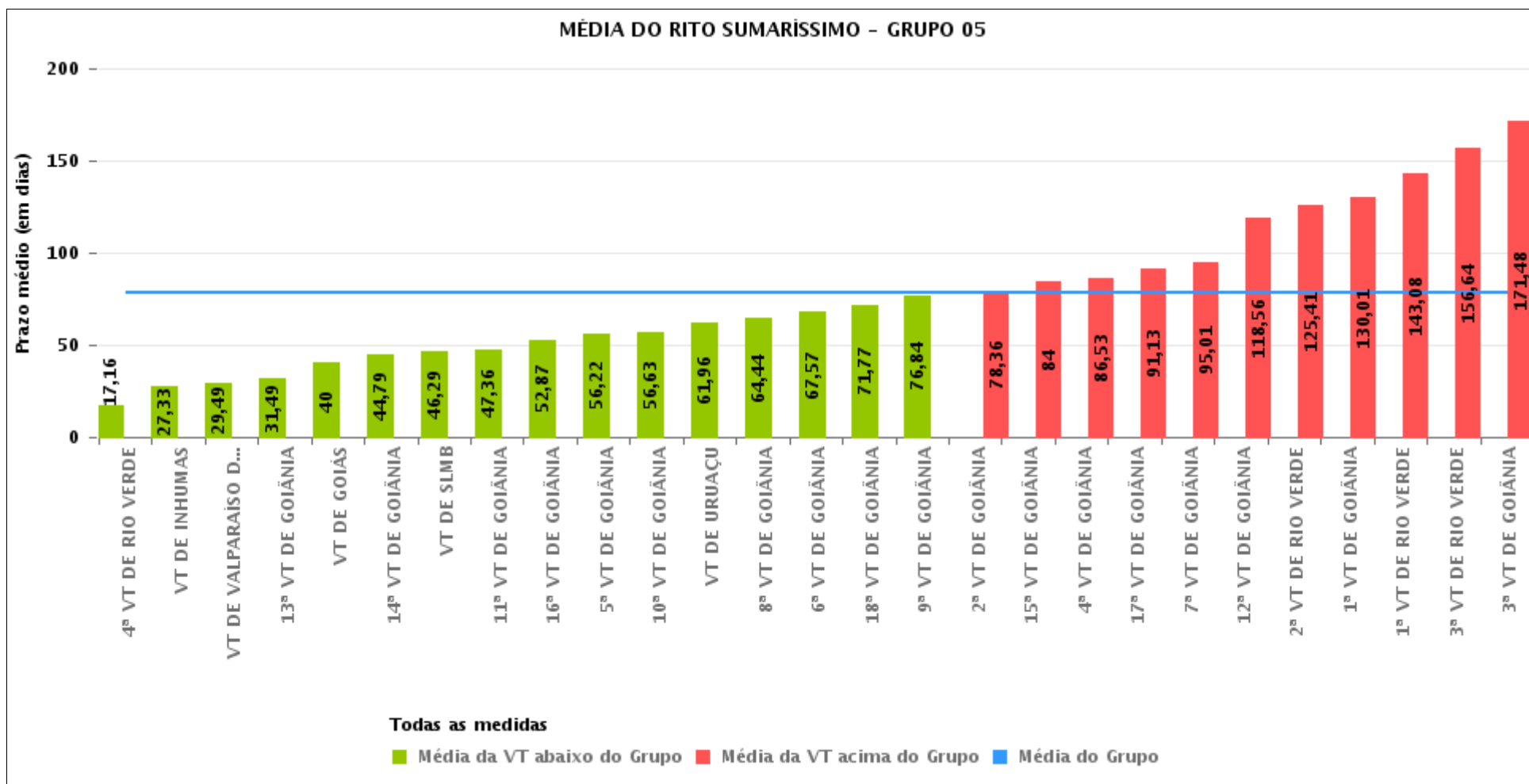
COMPARATIVO DO PRAZO MÉDIO ENTRE O AJUIZAMENTO E O ENCERRAMENTO DA INSTRUÇÃO - 14ª VARA DO TRABALHO DE GOIÂNIA

Data do encerramento da instrução entre 1/7/2016 e 31/7/2016 23:59:59



COMPARATIVO DO PRAZO MÉDIO ENTRE O AJUIZAMENTO E O ENCERRAMENTO DA INSTRUÇÃO ENTRE AS VARAS DO GRUPO

Data do encerramento da instrução entre 1/7/2016 e 31/7/2016 23:59:59





PRAZO MÉDIO ENTRE O AJUIZAMENTO E O ENCERRAMENTO DA INSTRUÇÃO POR GRUPO

Data do encerramento da instrução entre 1/7/2016 e 31/7/2016 23:59:59

Rito	Grupo	Qtd. Processos	Prazo Médio (dias)	Ranking
SUMARÍSSIMO	GRUPO 01	9	33,44	1°
	GRUPO 06	381	53,41	2°
	GRUPO 04	638	54,84	3°
	GRUPO 05	2.267	77,99	4°
	GRUPO 02	32	87,75	5°
	GRUPO 03	574	196,28	6°

<p>Legenda:</p> <p># Grupo 01 – Até 750 VT de Posse</p> <p># Grupo 02 – De 751 a 1000 VT de Formosa VT de Pires do Rio</p> <p># Grupo 03 – De 1001 a 1500 VT de Ceres 1ª VT de Anápolis 2ª VT de Anápolis 3ª VT de Anápolis 4ª VT de Anápolis VT de Caldas Novas</p>	<p># Grupo 04 – De 1501 a 2000 VT de Catalão VT de Goiatuba 1ª VT de Itumbiara 2ª VT de Itumbiara VT de Jataí VT de Luziânia VT de Mineiros VT de Quirinópolis</p> <p># Grupo 05 – De 2001 a 2500 1ª VT de Goiânia 2ª VT de Goiânia 3ª VT de Goiânia 4ª VT de Goiânia 5ª VT de Goiânia 6ª VT de Goiânia 7ª VT de Goiânia</p>	<p>8ª VT de Goiânia 9ª VT de Goiânia 10ª VT de Goiânia 11ª VT de Goiânia 12ª VT de Goiânia 13ª VT de Goiânia 14ª VT de Goiânia 15ª VT de Goiânia 16ª VT de Goiânia 17ª VT de Goiânia 18ª VT de Goiânia VT de Goiás VT de Inhumas 1ª VT de Rio Verde 2ª VT de Rio Verde 3ª VT de Rio Verde 4ª VT de Rio Verde VT de Uruaçu VT de São Luis de Montes Belos VT de Valparaíso de Goiás</p>	<p>#Grupo 06 – A partir de 2500 1ª VT de Aparecida de Goiânia 2ª VT de Aparecida de Goiânia 3ª VT de Aparecida de Goiânia VT de Goianésia</p>
--	--	--	---



PRAZO MÉDIO ENTRE O AJUIZAMENTO E O ENCERRAMENTO DA INSTRUÇÃO DE TODAS AS VARAS DO TRABALHO

Data do encerramento da instrução entre 1/7/2016 e 31/7/2016 23:59:59

SUMARÍSSIMO

Qtd. Processos	Prazo Médio (dias)
3.901	89,18

Vara do Trabalho	Qtd Processos	Prazo Médio	Ranking
4ª VARA DO TRABALHO DE RIO VERDE	43	17,16	1º
VARA DO TRABALHO DE LUZIÂNIA	163	25,15	2º
VARA DO TRABALHO DE INHUMAS	57	27,33	3º
VARA DO TRABALHO DE VALPARAÍSO DE GOIÁS	109	29,49	4º
13ª VARA DO TRABALHO DE GOIÂNIA	91	31,49	5º
VARA DO TRABALHO DE POSSE	9	33,44	6º
1ª VARA DO TRABALHO DE APARECIDA DE GOIÂNIA	68	39,84	7º
VARA DO TRABALHO DE CATALÃO	128	39,98	8º
VARA DO TRABALHO DE GOIÁS	97	40	9º
VARA DO TRABALHO DE GOIANÉSIA	109	44,65	10º
14ª VARA DO TRABALHO DE GOIÂNIA	92	44,79	11º
VARA DO TRABALHO DE SÃO LUIS DE MONTES BELOS	80	46,29	12º
11ª VARA DO TRABALHO DE GOIÂNIA	83	47,36	13º
VARA DO TRABALHO DE GOIATUBA	113	50,1	14º
16ª VARA DO TRABALHO DE GOIÂNIA	77	52,87	15º
5ª VARA DO TRABALHO DE GOIÂNIA	100	56,22	16º
10ª VARA DO TRABALHO DE GOIÂNIA	68	56,63	17º
3ª VARA DO TRABALHO DE APARECIDA DE GOIÂNIA	59	61,27	18º
VARA DO TRABALHO DE CALDAS NOVAS	77	61,34	19º
VARA DO TRABALHO DE URUAÇU	57	61,96	20º
2ª VARA DO TRABALHO DE APARECIDA DE GOIÂNIA	145	63,16	21º
8ª VARA DO TRABALHO DE GOIÂNIA	61	64,44	22º
2ª VARA DO TRABALHO DE ITUMBIARA	44	64,82	23º
6ª VARA DO TRABALHO DE GOIÂNIA	81	67,57	24º
18ª VARA DO TRABALHO DE GOIÂNIA	104	71,77	25º
1ª VARA DO TRABALHO DE ANÁPOLIS	69	74,86	26º



PRAZO MÉDIO ENTRE O AJUIZAMENTO E O ENCERRAMENTO DA INSTRUÇÃO DE TODAS AS VARAS DO TRABALHO

SUMARÍSSIMO

Qtd. Processos	Prazo Médio (dias)
3.901	89,18

Vara do Trabalho	Qtd Processos	Prazo Médio	Ranking
9ª VARA DO TRABALHO DE GOIÂNIA	112	76,84	27°
2ª VARA DO TRABALHO DE GOIÂNIA	70	78,36	28°
VARA DO TRABALHO DE PIRES DO RIO	3	80,33	29°
1ª VARA DO TRABALHO DE ITUMBIARA	68	82,44	30°
15ª VARA DO TRABALHO DE GOIÂNIA	78	84	31°
4ª VARA DO TRABALHO DE GOIÂNIA	79	86,53	32°
VARA DO TRABALHO DE FORMOSA	29	88,52	33°
17ª VARA DO TRABALHO DE GOIÂNIA	119	91,13	34°
4ª VARA DO TRABALHO DE ANÁPOLIS	80	91,78	35°
VARA DO TRABALHO DE QUIRINÓPOLIS	48	92,02	36°
7ª VARA DO TRABALHO DE GOIÂNIA	108	95,01	37°
VARA DO TRABALHO DE JATAÍ	42	96,21	38°
VARA DO TRABALHO DE MINEIROS	32	99,78	39°
2ª VARA DO TRABALHO DE ANÁPOLIS	56	117,55	40°
12ª VARA DO TRABALHO DE GOIÂNIA	123	118,56	41°
2ª VARA DO TRABALHO DE RIO VERDE	51	125,41	42°
1ª VARA DO TRABALHO DE GOIÂNIA	89	130,01	43°
1ª VARA DO TRABALHO DE RIO VERDE	71	143,08	44°
3ª VARA DO TRABALHO DE RIO VERDE	73	156,64	45°
3ª VARA DO TRABALHO DE GOIÂNIA	94	171,48	46°
VARA DO TRABALHO DE CERES	175	206,5	47°
3ª VARA DO TRABALHO DE ANÁPOLIS	117	450,52	48°



PRAZO MÉDIO ENTRE O AJUIZAMENTO E O ENCERRAMENTO DA INSTRUÇÃO - 14ª VARA DO TRABALHO DE GOIÂNIA

Data do encerramento da instrução entre 1/7/2016 e 31/7/2016 23:59:59

14ª VARA DO TRABALHO DE GOIÂNIA

SUMARÍSSIMO

Qtd	Prazo Médio
92	44,79

Nr. Processo	Ajuiz.	nc. Instruçã	Prazo
RTSum - 0010006-75.2016.5.18.0003	30/03/16	19/07/16	111
RTSum - 0010086-06.2016.5.18.0014	21/01/16	04/07/16	165
RTSum - 0010410-93.2016.5.18.0014	09/03/16	20/07/16	133
RTSum - 0010466-29.2016.5.18.0014	17/03/16	11/07/16	116
RTSum - 0010470-66.2016.5.18.0014	18/03/16	07/07/16	111
RTSum - 0010473-21.2016.5.18.0014	18/03/16	05/07/16	109
RTSum - 0010483-65.2016.5.18.0014	21/03/16	08/07/16	109
RTSum - 0010508-78.2016.5.18.0014	23/03/16	21/07/16	120
RTSum - 0010520-92.2016.5.18.0014	28/03/16	11/07/16	105
RTSum - 0010568-51.2016.5.18.0014	04/04/16	11/07/16	98
RTSum - 0010574-58.2016.5.18.0014	05/04/16	18/07/16	104
RTSum - 0010596-19.2016.5.18.0014	08/04/16	12/07/16	95
RTSum - 0010614-40.2016.5.18.0014	12/04/16	20/07/16	99
RTSum - 0010645-60.2016.5.18.0014	14/04/16	11/07/16	88
RTSum - 0010664-66.2016.5.18.0014	16/04/16	11/07/16	86
RTSum - 0010694-04.2016.5.18.0014	22/04/16	12/07/16	81
RTSum - 0010718-32.2016.5.18.0014	26/04/16	12/07/16	77
RTSum - 0010722-69.2016.5.18.0014	26/04/16	12/07/16	77
RTSum - 0010733-89.2016.5.18.0017	04/07/16	06/07/16	2
RTSum - 0010743-45.2016.5.18.0014	28/04/16	13/07/16	76
RTSum - 0010778-05.2016.5.18.0014	03/05/16	14/07/16	72
RTSum - 0010809-25.2016.5.18.0014	06/05/16	22/07/16	77

Legenda:

Ajuiz. Data do Ajuizamento;

Enc. da Instrução: Data da conclusão para proferir sentença;

Prazo: Quantidade de dias decorridos do ajuizamento até o encerramento da instrução.



**PRAZO MÉDIO ENTRE O AJUIZAMENTO E O
ENCERRAMENTO DA INSTRUÇÃO - 14ª VARA DO
TRABALHO DE GOIÂNIA**

14ª VARA DO TRABALHO DE GOIÂNIA

SUMARÍSSIMO

Qtd	Prazo Médio
92	44,79

Nr. Processo	Ajuiz.	nc. Instruçã	Prazo
RTSum - 0010854-29.2016.5.18.0014	12/05/16	20/07/16	69
RTSum - 0010860-36.2016.5.18.0014	13/05/16	05/07/16	53
RTSum - 0010884-64.2016.5.18.0014	17/05/16	06/07/16	50
RTSum - 0010888-04.2016.5.18.0014	18/05/16	26/07/16	69
RTSum - 0010910-62.2016.5.18.0014	20/05/16	18/07/16	59
RTSum - 0010927-98.2016.5.18.0014	23/05/16	21/07/16	59
RTSum - 0010934-90.2016.5.18.0014	25/05/16	05/07/16	41
RTSum - 0010938-30.2016.5.18.0014	25/05/16	06/07/16	42
RTSum - 0010942-67.2016.5.18.0014	27/05/16	12/07/16	46
RTSum - 0010946-07.2016.5.18.0014	29/05/16	25/07/16	57
RTSum - 0010961-73.2016.5.18.0014	31/05/16	19/07/16	49
RTSum - 0010977-27.2016.5.18.0014	01/06/16	13/07/16	42
RTSum - 0010982-49.2016.5.18.0014	02/06/16	26/07/16	54
RTSum - 0010993-78.2016.5.18.0014	02/06/16	07/07/16	35
RTSum - 0011007-62.2016.5.18.0014	06/06/16	20/07/16	44
RTSum - 0011022-31.2016.5.18.0014	08/06/16	27/07/16	49
RTSum - 0011056-06.2016.5.18.0014	15/06/16	05/07/16	20
RTSum - 0011067-35.2016.5.18.0014	16/06/16	18/07/16	32
RTSum - 0011072-57.2016.5.18.0014	16/06/16	18/07/16	32
RTSum - 0011073-42.2016.5.18.0014	16/06/16	19/07/16	33
RTSum - 0011079-49.2016.5.18.0014	16/06/16	20/07/16	34
RTSum - 0011080-34.2016.5.18.0014	16/06/16	21/07/16	35
RTSum - 0011081-19.2016.5.18.0014	16/06/16	04/07/16	18
RTSum - 0011091-63.2016.5.18.0014	20/06/16	20/07/16	30
RTSum - 0011094-18.2016.5.18.0014	20/06/16	05/07/16	15

Legenda:

Ajuiz. Data do Ajuizamento;

Enc. da Instrução: Data da conclusão para proferir sentença;

Prazo: Quantidade de dias decorridos do ajuizamento até o encerramento da instrução.



**PRAZO MÉDIO ENTRE O AJUIZAMENTO E O
ENCERRAMENTO DA INSTRUÇÃO - 14ª VARA DO
TRABALHO DE GOIÂNIA**

14ª VARA DO TRABALHO DE GOIÂNIA

SUMARÍSSIMO

Qtd	Prazo Médio
92	44,79

Nr. Processo	Ajuiz.	nc. Instruçã	Prazo
RTSum - 0011096-85.2016.5.18.0014	20/06/16	05/07/16	15
RTSum - 0011100-25.2016.5.18.0014	21/06/16	06/07/16	15
RTSum - 0011102-92.2016.5.18.0014	21/06/16	06/07/16	15
RTSum - 0011106-32.2016.5.18.0014	21/06/16	04/07/16	13
RTSum - 0011108-02.2016.5.18.0014	21/06/16	06/07/16	15
RTSum - 0011119-31.2016.5.18.0014	23/06/16	08/07/16	15
RTSum - 0011123-68.2016.5.18.0014	23/06/16	08/07/16	15
RTSum - 0011125-38.2016.5.18.0014	23/06/16	06/07/16	13
RTSum - 0011126-23.2016.5.18.0014	24/06/16	05/07/16	11
RTSum - 0011132-30.2016.5.18.0014	24/06/16	04/07/16	10
RTSum - 0011134-97.2016.5.18.0014	24/06/16	05/07/16	11
RTSum - 0011135-82.2016.5.18.0014	26/06/16	26/07/16	30
RTSum - 0011136-67.2016.5.18.0014	26/06/16	13/07/16	17
RTSum - 0011142-74.2016.5.18.0014	27/06/16	15/07/16	18
RTSum - 0011146-14.2016.5.18.0014	28/06/16	15/07/16	17
RTSum - 0011147-96.2016.5.18.0014	28/06/16	18/07/16	20
RTSum - 0011149-66.2016.5.18.0014	28/06/16	07/07/16	9
RTSum - 0011152-21.2016.5.18.0014	28/06/16	19/07/16	21
RTSum - 0011156-58.2016.5.18.0014	29/06/16	06/07/16	7
RTSum - 0011163-50.2016.5.18.0014	29/06/16	21/07/16	22
RTSum - 0011166-05.2016.5.18.0014	30/06/16	21/07/16	21
RTSum - 0011167-87.2016.5.18.0014	30/06/16	21/07/16	21
RTSum - 0011170-42.2016.5.18.0014	30/06/16	25/07/16	25
RTSum - 0011173-94.2016.5.18.0014	30/06/16	27/07/16	27
RTSum - 0011182-56.2016.5.18.0014	04/07/16	25/07/16	21

Legenda:

Ajuiz. Data do Ajuizamento;

Enc. da Instrução: Data da conclusão para proferir sentença;

Prazo: Quantidade de dias decorridos do ajuizamento até o encerramento da instrução.



**PRAZO MÉDIO ENTRE O AJUIZAMENTO E O
ENCERRAMENTO DA INSTRUÇÃO - 14ª VARA DO
TRABALHO DE GOIÂNIA**

14ª VARA DO TRABALHO DE GOIÂNIA

SUMARÍSSIMO

Qtd	Prazo Médio
92	44,79

Nr. Processo	Ajuiz.	nc. Instruçã	Prazo
RTSum - 0011184-26.2016.5.18.0014	04/07/16	12/07/16	8
RTSum - 0011191-18.2016.5.18.0014	05/07/16	28/07/16	23
RTSum - 0011203-32.2016.5.18.0014	06/07/16	25/07/16	19
RTSum - 0011205-02.2016.5.18.0014	06/07/16	26/07/16	20
RTSum - 0011209-39.2016.5.18.0014	07/07/16	20/07/16	13
RTSum - 0011215-46.2016.5.18.0014	07/07/16	27/07/16	20
RTSum - 0011217-16.2016.5.18.0014	08/07/16	27/07/16	19
RTSum - 0011222-38.2016.5.18.0014	08/07/16	13/07/16	5
RTSum - 0011233-67.2016.5.18.0014	11/07/16	20/07/16	9
RTSum - 0011245-81.2016.5.18.0014	13/07/16	20/07/16	7
RTSum - 0011262-20.2016.5.18.0014	14/07/16	22/07/16	8
RTSum - 0011266-57.2016.5.18.0014	15/07/16	22/07/16	7
RTSum - 0011268-27.2016.5.18.0014	15/07/16	28/07/16	13
RTSum - 0011275-19.2016.5.18.0014	18/07/16	22/07/16	4
RTSum - 0011276-04.2016.5.18.0014	18/07/16	22/07/16	4
RTSum - 0011297-77.2016.5.18.0014	20/07/16	27/07/16	7
RTSum - 0011300-32.2016.5.18.0014	21/07/16	27/07/16	6
RTSum - 0011334-07.2016.5.18.0014	26/07/16	29/07/16	3
RTSum - 0012038-84.2015.5.18.0004	26/02/16	26/07/16	151
RTSum - 0012103-64.2015.5.18.0009	13/01/16	04/07/16	173

Legenda:

Ajuiz. Data do Ajuizamento;

Enc. da Instrução: Data da conclusão para proferir sentença;

Prazo: Quantidade de dias decorridos do ajuizamento até o encerramento da instrução.



PRAZO MÉDIO ENTRE O AJUIZAMENTO E O ENCERRAMENTO DA INSTRUÇÃO - 14ª VARA DO TRABALHO DE GOIÂNIA

Data do encerramento da instrução entre 1/7/2016 e 31/7/2016 23:59:59

Sem magistrado

SUMARÍSSIMO

Qtd	Prazo Médio
92	44,79

Nr. Processo	Ajuiz.	nc. Instruçã	Prazo
RTSum - 0010006-75.2016.5.18.0003	30/03/16	19/07/16	111
RTSum - 0010086-06.2016.5.18.0014	21/01/16	04/07/16	165
RTSum - 0010410-93.2016.5.18.0014	09/03/16	20/07/16	133
RTSum - 0010466-29.2016.5.18.0014	17/03/16	11/07/16	116
RTSum - 0010470-66.2016.5.18.0014	18/03/16	07/07/16	111
RTSum - 0010473-21.2016.5.18.0014	18/03/16	05/07/16	109
RTSum - 0010483-65.2016.5.18.0014	21/03/16	08/07/16	109
RTSum - 0010508-78.2016.5.18.0014	23/03/16	21/07/16	120
RTSum - 0010520-92.2016.5.18.0014	28/03/16	11/07/16	105
RTSum - 0010568-51.2016.5.18.0014	04/04/16	11/07/16	98
RTSum - 0010574-58.2016.5.18.0014	05/04/16	18/07/16	104
RTSum - 0010596-19.2016.5.18.0014	08/04/16	12/07/16	95
RTSum - 0010614-40.2016.5.18.0014	12/04/16	20/07/16	99
RTSum - 0010645-60.2016.5.18.0014	14/04/16	11/07/16	88
RTSum - 0010664-66.2016.5.18.0014	16/04/16	11/07/16	86
RTSum - 0010694-04.2016.5.18.0014	22/04/16	12/07/16	81
RTSum - 0010718-32.2016.5.18.0014	26/04/16	12/07/16	77
RTSum - 0010722-69.2016.5.18.0014	26/04/16	12/07/16	77
RTSum - 0010733-89.2016.5.18.0017	04/07/16	06/07/16	2
RTSum - 0010743-45.2016.5.18.0014	28/04/16	13/07/16	76
RTSum - 0010778-05.2016.5.18.0014	03/05/16	14/07/16	72
RTSum - 0010809-25.2016.5.18.0014	06/05/16	22/07/16	77

Legenda:

Ajuiz. Data do Ajuizamento;

Enc. da Instrução: Data da conclusão para proferir sentença;

Prazo: Quantidade de dias decorridos do ajuizamento até o encerramento da instrução.



PRAZO MÉDIO ENTRE O AJUIZAMENTO E O ENCERRAMENTO DA INSTRUÇÃO - 14ª VARA DO TRABALHO DE GOIÂNIA

Sem magistrado

SUMARÍSSIMO

Qtd	Prazo Médio
92	44,79

Nr. Processo	Ajuiz.	nc. Instruçã	Prazo
RTSum - 0010854-29.2016.5.18.0014	12/05/16	20/07/16	69
RTSum - 0010860-36.2016.5.18.0014	13/05/16	05/07/16	53
RTSum - 0010884-64.2016.5.18.0014	17/05/16	06/07/16	50
RTSum - 0010888-04.2016.5.18.0014	18/05/16	26/07/16	69
RTSum - 0010910-62.2016.5.18.0014	20/05/16	18/07/16	59
RTSum - 0010927-98.2016.5.18.0014	23/05/16	21/07/16	59
RTSum - 0010934-90.2016.5.18.0014	25/05/16	05/07/16	41
RTSum - 0010938-30.2016.5.18.0014	25/05/16	06/07/16	42
RTSum - 0010942-67.2016.5.18.0014	27/05/16	12/07/16	46
RTSum - 0010946-07.2016.5.18.0014	29/05/16	25/07/16	57
RTSum - 0010961-73.2016.5.18.0014	31/05/16	19/07/16	49
RTSum - 0010977-27.2016.5.18.0014	01/06/16	13/07/16	42
RTSum - 0010982-49.2016.5.18.0014	02/06/16	26/07/16	54
RTSum - 0010993-78.2016.5.18.0014	02/06/16	07/07/16	35
RTSum - 0011007-62.2016.5.18.0014	06/06/16	20/07/16	44
RTSum - 0011022-31.2016.5.18.0014	08/06/16	27/07/16	49
RTSum - 0011056-06.2016.5.18.0014	15/06/16	05/07/16	20
RTSum - 0011067-35.2016.5.18.0014	16/06/16	18/07/16	32
RTSum - 0011072-57.2016.5.18.0014	16/06/16	18/07/16	32
RTSum - 0011073-42.2016.5.18.0014	16/06/16	19/07/16	33
RTSum - 0011079-49.2016.5.18.0014	16/06/16	20/07/16	34
RTSum - 0011080-34.2016.5.18.0014	16/06/16	21/07/16	35
RTSum - 0011081-19.2016.5.18.0014	16/06/16	04/07/16	18
RTSum - 0011091-63.2016.5.18.0014	20/06/16	20/07/16	30
RTSum - 0011094-18.2016.5.18.0014	20/06/16	05/07/16	15

Legenda:

Ajuiz. Data do Ajuizamento;

Enc. da Instrução: Data da conclusão para proferir sentença;

Prazo: Quantidade de dias decorridos do ajuizamento até o encerramento da instrução.



PRAZO MÉDIO ENTRE O AJUIZAMENTO E O ENCERRAMENTO DA INSTRUÇÃO - 14ª VARA DO TRABALHO DE GOIÂNIA

Sem magistrado

SUMARÍSSIMO

Qtd	Prazo Médio
92	44,79

Nr. Processo	Ajuiz.	nc. Instruçã	Prazo
RTSum - 0011096-85.2016.5.18.0014	20/06/16	05/07/16	15
RTSum - 0011100-25.2016.5.18.0014	21/06/16	06/07/16	15
RTSum - 0011102-92.2016.5.18.0014	21/06/16	06/07/16	15
RTSum - 0011106-32.2016.5.18.0014	21/06/16	04/07/16	13
RTSum - 0011108-02.2016.5.18.0014	21/06/16	06/07/16	15
RTSum - 0011119-31.2016.5.18.0014	23/06/16	08/07/16	15
RTSum - 0011123-68.2016.5.18.0014	23/06/16	08/07/16	15
RTSum - 0011125-38.2016.5.18.0014	23/06/16	06/07/16	13
RTSum - 0011126-23.2016.5.18.0014	24/06/16	05/07/16	11
RTSum - 0011132-30.2016.5.18.0014	24/06/16	04/07/16	10
RTSum - 0011134-97.2016.5.18.0014	24/06/16	05/07/16	11
RTSum - 0011135-82.2016.5.18.0014	26/06/16	26/07/16	30
RTSum - 0011136-67.2016.5.18.0014	26/06/16	13/07/16	17
RTSum - 0011142-74.2016.5.18.0014	27/06/16	15/07/16	18
RTSum - 0011146-14.2016.5.18.0014	28/06/16	15/07/16	17
RTSum - 0011147-96.2016.5.18.0014	28/06/16	18/07/16	20
RTSum - 0011149-66.2016.5.18.0014	28/06/16	07/07/16	9
RTSum - 0011152-21.2016.5.18.0014	28/06/16	19/07/16	21
RTSum - 0011156-58.2016.5.18.0014	29/06/16	06/07/16	7
RTSum - 0011163-50.2016.5.18.0014	29/06/16	21/07/16	22
RTSum - 0011166-05.2016.5.18.0014	30/06/16	21/07/16	21
RTSum - 0011167-87.2016.5.18.0014	30/06/16	21/07/16	21
RTSum - 0011170-42.2016.5.18.0014	30/06/16	25/07/16	25
RTSum - 0011173-94.2016.5.18.0014	30/06/16	27/07/16	27
RTSum - 0011182-56.2016.5.18.0014	04/07/16	25/07/16	21

Legenda:

Ajuiz. Data do Ajuizamento;

Enc. da Instrução: Data da conclusão para proferir sentença;

Prazo: Quantidade de dias decorridos do ajuizamento até o encerramento da instrução.



**PRAZO MÉDIO ENTRE O AJUIZAMENTO E O
ENCERRAMENTO DA INSTRUÇÃO - 14ª VARA DO
TRABALHO DE GOIÂNIA**

Sem magistrado

SUMARÍSSIMO

Qtd	Prazo Médio
92	44,79

Nr. Processo	Ajuiz.	nc. Instruçã	Prazo
RTSum - 0011184-26.2016.5.18.0014	04/07/16	12/07/16	8
RTSum - 0011191-18.2016.5.18.0014	05/07/16	28/07/16	23
RTSum - 0011203-32.2016.5.18.0014	06/07/16	25/07/16	19
RTSum - 0011205-02.2016.5.18.0014	06/07/16	26/07/16	20
RTSum - 0011209-39.2016.5.18.0014	07/07/16	20/07/16	13
RTSum - 0011215-46.2016.5.18.0014	07/07/16	27/07/16	20
RTSum - 0011217-16.2016.5.18.0014	08/07/16	27/07/16	19
RTSum - 0011222-38.2016.5.18.0014	08/07/16	13/07/16	5
RTSum - 0011233-67.2016.5.18.0014	11/07/16	20/07/16	9
RTSum - 0011245-81.2016.5.18.0014	13/07/16	20/07/16	7
RTSum - 0011262-20.2016.5.18.0014	14/07/16	22/07/16	8
RTSum - 0011266-57.2016.5.18.0014	15/07/16	22/07/16	7
RTSum - 0011268-27.2016.5.18.0014	15/07/16	28/07/16	13
RTSum - 0011275-19.2016.5.18.0014	18/07/16	22/07/16	4
RTSum - 0011276-04.2016.5.18.0014	18/07/16	22/07/16	4
RTSum - 0011297-77.2016.5.18.0014	20/07/16	27/07/16	7
RTSum - 0011300-32.2016.5.18.0014	21/07/16	27/07/16	6
RTSum - 0011334-07.2016.5.18.0014	26/07/16	29/07/16	3
RTSum - 0012038-84.2015.5.18.0004	26/02/16	26/07/16	151
RTSum - 0012103-64.2015.5.18.0009	13/01/16	04/07/16	173

Legenda:

Ajuiz. Data do Ajuizamento;

Enc. da Instrução: Data da conclusão para proferir sentença;

Prazo: Quantidade de dias decorridos do ajuizamento até o encerramento da instrução.