

Conceituação

Tema	Prazos Processuais
Relatórios	Evolução Histórica Comparativo por VT Comparativo por Grupo Por Grupo Por VT Por Processo Por Magistrado
Resumo	Apresenta o prazo médio desde o ajuizamento da ação até o encerramento da instrução.
Descrição	O prazo médio é obtido calculando-se a quantidade de dias decorridos desde o ajuizamento até o encerramento da instrução. Os dados são extraídos baseando-se nos itens do e-Gestão: 267 e 90267 - Do ajuizamento da ação até o encerramento da instrução na fase de conhecimento – rito sumaríssimo; 268 e 90268 – Do ajuizamento da ação até o encerramento da instrução na fase de conhecimento – exceto rito sumaríssimo (ordinário)
Origem da informação	e-Gestão
Critérios e transformações	Coletado do e-Gestão, consolidado, otimizado e classificado para análise.
Análises possíveis	Prazo médio entre o ajuizamento da ação e o encerramento da instrução, detalhado de forma Geral, Por grupo, por VT, Por Processo e Por Magistrado.

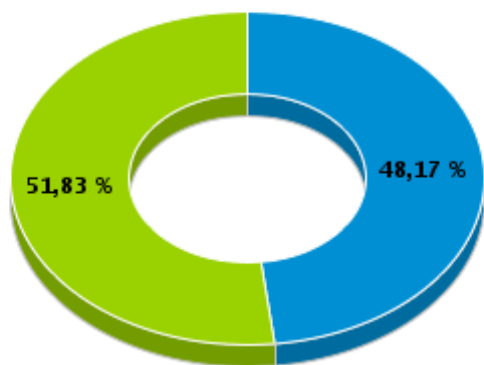


EVOLUÇÃO HISTÓRICA DOS PRAZOS PROCESSUAIS ENTRE O AJUIZAMENTO E O ENCERRAMENTO DA INSTRUÇÃO - VARA DO TRABALHO DE GOIATUBA

Data do encerramento da instrução entre 1/7/2016 e 31/7/2016 23:59:59

Rito	Qtd	Prazo Médio
ORDINÁRIO	105	111,89
SUMARÍSSIMO	113	50,1
Total/Média	218	79,86

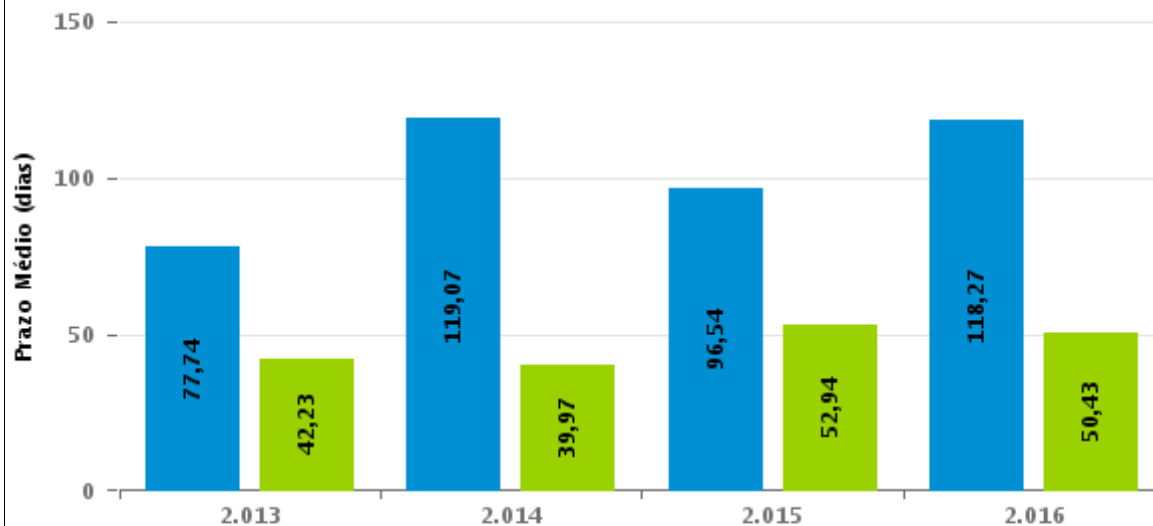
Percentual de Processos por Rito



Rito

■ ORDINÁRIO ■ SUMARÍSSIMO

Prazo Médio por Rito



Para este exercício foram computados os processos até o mês de Dezembro/2016

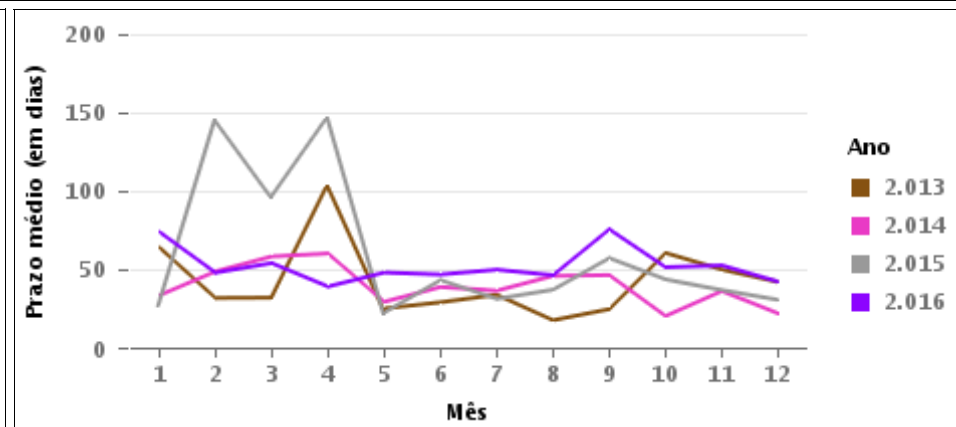
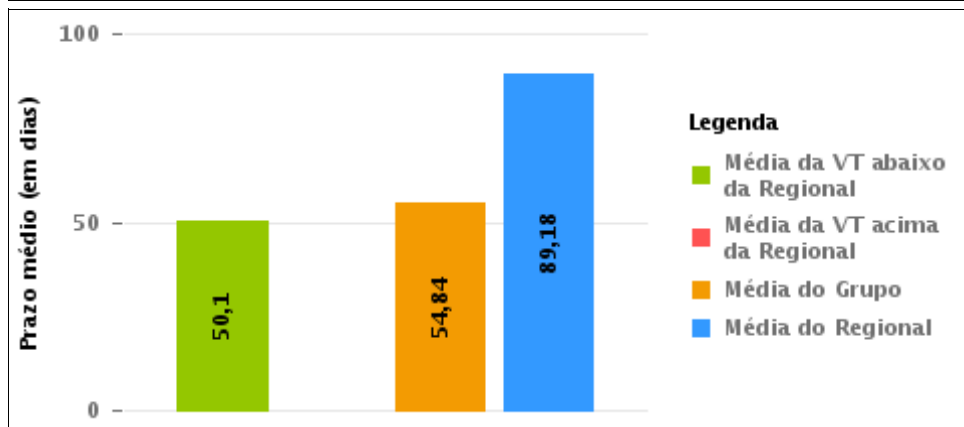
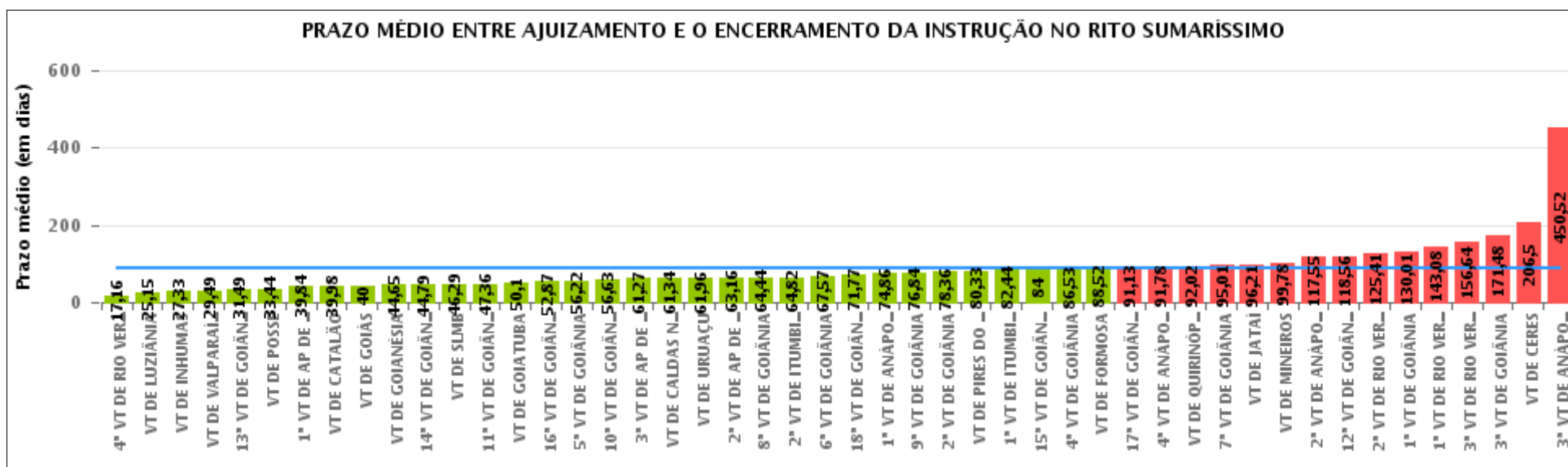
Rito

■ ORDINÁRIO ■ SUMARÍSSIMO



COMPARATIVO DO PRAZO MÉDIO ENTRE O AJUIZAMENTO E O ENCERRAMENTO DA INSTRUÇÃO - VARA DO TRABALHO DE GOIATUBA

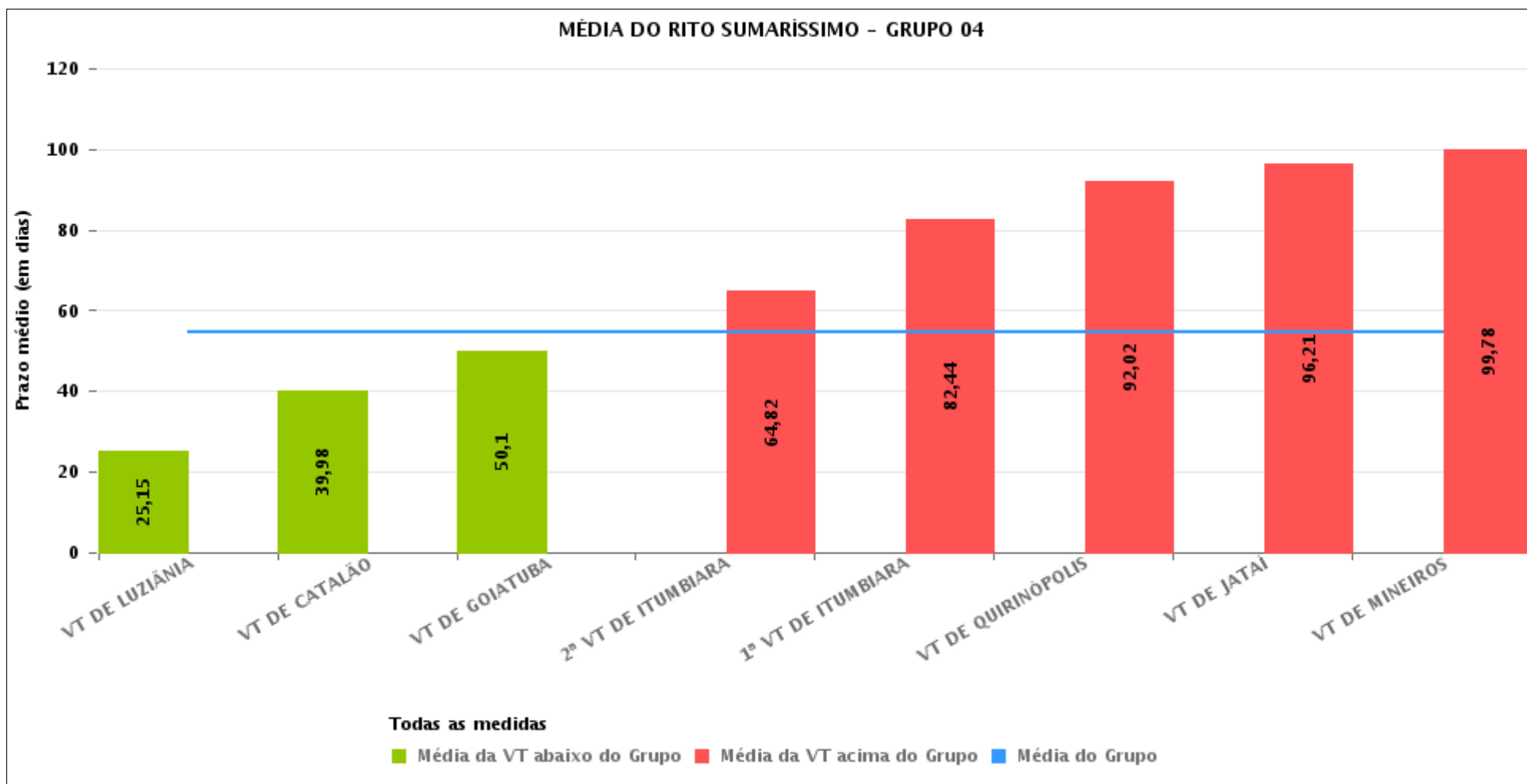
Data do encerramento da instrução entre 1/7/2016 e 31/7/2016 23:59:59





COMPARATIVO DO PRAZO MÉDIO ENTRE O AJUIZAMENTO E O ENCERRAMENTO DA INSTRUÇÃO ENTRE AS VARAS DO GRUPO

Data do encerramento da instrução entre 1/7/2016 e 31/7/2016 23:59:59





PRAZO MÉDIO ENTRE O AJUIZAMENTO E O ENCERRAMENTO DA INSTRUÇÃO POR GRUPO

Data do encerramento da instrução entre 1/7/2016 e 31/7/2016 23:59:59

Rito	Grupo	Qtd. Processos	Prazo Médio (dias)	Ranking
SUMARÍSSIMO	GRUPO 01	9	33,44	1°
	GRUPO 06	381	53,41	2°
	GRUPO 04	638	54,84	3°
	GRUPO 05	2.267	77,99	4°
	GRUPO 02	32	87,75	5°
	GRUPO 03	574	196,28	6°

Legenda:	# Grupo 04 – De 1501 a 2000 VT de Catalão VT de Goiatuba 1ª VT de Itumbiara 2ª VT de Itumbiara VT de Jataí VT de Luziânia VT de Mineiros VT de Quirinópolis	8ª VT de Goiânia 9ª VT de Goiânia 10ª VT de Goiânia 11ª VT de Goiânia 12ª VT de Goiânia 13ª VT de Goiânia 14ª VT de Goiânia 15ª VT de Goiânia 16ª VT de Goiânia 17ª VT de Goiânia 18ª VT de Goiânia VT de Goiás VT de Inhumas 1ª VT de Rio Verde 2ª VT de Rio Verde 3ª VT de Rio Verde 4ª VT de Rio Verde VT de Uruaçu VT de São Luis de Montes Belos VT de Valparaíso de Goiás	#Grupo 06 – A partir de 2500 1ª VT de Aparecida de Goiânia 2ª VT de Aparecida de Goiânia 3ª VT de Aparecida de Goiânia VT de Goianésia
# Grupo 01 – Até 750 VT de Posse			
# Grupo 02 – De 751 a 1000 VT de Formosa VT de Pires do Rio			
# Grupo 03 – De 1001 a 1500 VT de Ceres 1ª VT de Anápolis 2ª VT de Anápolis 3ª VT de Anápolis 4ª VT de Anápolis VT de Caldas Novas	# Grupo 05 – De 2001 a 2500 1ª VT de Goiânia 2ª VT de Goiânia 3ª VT de Goiânia 4ª VT de Goiânia 5ª VT de Goiânia 6ª VT de Goiânia 7ª VT de Goiânia		



PRAZO MÉDIO ENTRE O AJUIZAMENTO E O ENCERRAMENTO DA INSTRUÇÃO DE TODAS AS VARAS DO TRABALHO

Data do encerramento da instrução entre 1/7/2016 e 31/7/2016 23:59:59

SUMARÍSSIMO

Qtd. Processos	Prazo Médio (dias)
3.901	89,18

Vara do Trabalho	Qtd Processos	Prazo Médio	Ranking
4ª VARA DO TRABALHO DE RIO VERDE	43	17,16	1º
VARA DO TRABALHO DE LUZIÂNIA	163	25,15	2º
VARA DO TRABALHO DE INHUMAS	57	27,33	3º
VARA DO TRABALHO DE VALPARAÍSO DE GOIÁS	109	29,49	4º
13ª VARA DO TRABALHO DE GOIÂNIA	91	31,49	5º
VARA DO TRABALHO DE POSSE	9	33,44	6º
1ª VARA DO TRABALHO DE APARECIDA DE GOIÂNIA	68	39,84	7º
VARA DO TRABALHO DE CATALÃO	128	39,98	8º
VARA DO TRABALHO DE GOIÁS	97	40	9º
VARA DO TRABALHO DE GOIANÉSIA	109	44,65	10º
14ª VARA DO TRABALHO DE GOIÂNIA	92	44,79	11º
VARA DO TRABALHO DE SÃO LUIS DE MONTES BELOS	80	46,29	12º
11ª VARA DO TRABALHO DE GOIÂNIA	83	47,36	13º
VARA DO TRABALHO DE GOIATUBA	113	50,1	14º
16ª VARA DO TRABALHO DE GOIÂNIA	77	52,87	15º
5ª VARA DO TRABALHO DE GOIÂNIA	100	56,22	16º
10ª VARA DO TRABALHO DE GOIÂNIA	68	56,63	17º
3ª VARA DO TRABALHO DE APARECIDA DE GOIÂNIA	59	61,27	18º
VARA DO TRABALHO DE CALDAS NOVAS	77	61,34	19º
VARA DO TRABALHO DE URUAÇU	57	61,96	20º
2ª VARA DO TRABALHO DE APARECIDA DE GOIÂNIA	145	63,16	21º
8ª VARA DO TRABALHO DE GOIÂNIA	61	64,44	22º
2ª VARA DO TRABALHO DE ITUMBIARA	44	64,82	23º
6ª VARA DO TRABALHO DE GOIÂNIA	81	67,57	24º
18ª VARA DO TRABALHO DE GOIÂNIA	104	71,77	25º
1ª VARA DO TRABALHO DE ANÁPOLIS	69	74,86	26º



PRAZO MÉDIO ENTRE O AJUIZAMENTO E O ENCERRAMENTO DA INSTRUÇÃO DE TODAS AS VARAS DO TRABALHO

SUMARÍSSIMO

Qtd. Processos	Prazo Médio (dias)
3.901	89,18

Vara do Trabalho	Qtd Processos	Prazo Médio	Ranking
9ª VARA DO TRABALHO DE GOIÂNIA	112	76,84	27º
2ª VARA DO TRABALHO DE GOIÂNIA	70	78,36	28º
VARA DO TRABALHO DE PIRES DO RIO	3	80,33	29º
1ª VARA DO TRABALHO DE ITUMBIARA	68	82,44	30º
15ª VARA DO TRABALHO DE GOIÂNIA	78	84	31º
4ª VARA DO TRABALHO DE GOIÂNIA	79	86,53	32º
VARA DO TRABALHO DE FORMOSA	29	88,52	33º
17ª VARA DO TRABALHO DE GOIÂNIA	119	91,13	34º
4ª VARA DO TRABALHO DE ANÁPOLIS	80	91,78	35º
VARA DO TRABALHO DE QUIRINÓPOLIS	48	92,02	36º
7ª VARA DO TRABALHO DE GOIÂNIA	108	95,01	37º
VARA DO TRABALHO DE JATAÍ	42	96,21	38º
VARA DO TRABALHO DE MINEIROS	32	99,78	39º
2ª VARA DO TRABALHO DE ANÁPOLIS	56	117,55	40º
12ª VARA DO TRABALHO DE GOIÂNIA	123	118,56	41º
2ª VARA DO TRABALHO DE RIO VERDE	51	125,41	42º
1ª VARA DO TRABALHO DE GOIÂNIA	89	130,01	43º
1ª VARA DO TRABALHO DE RIO VERDE	71	143,08	44º
3ª VARA DO TRABALHO DE RIO VERDE	73	156,64	45º
3ª VARA DO TRABALHO DE GOIÂNIA	94	171,48	46º
VARA DO TRABALHO DE CERES	175	206,5	47º
3ª VARA DO TRABALHO DE ANÁPOLIS	117	450,52	48º



PRAZO MÉDIO ENTRE O AJUIZAMENTO E O ENCERRAMENTO DA INSTRUÇÃO - VARA DO TRABALHO DE GOIATUBA

Data do encerramento da instrução entre 1/7/2016 e 31/7/2016 23:59:59

VARA DO TRABALHO DE GOIATUBA

SUMARÍSSIMO

Qtd	Prazo Médio
110	50,1

Nr. Processo	Ajuiz.	nc. Instruçã	Prazo
RTSum - 0010015-50.2016.5.18.0128	06/01/16	04/07/16	180
RTSum - 0010211-54.2015.5.18.0128	26/05/15	07/07/16	408
RTSum - 0010271-90.2016.5.18.0128	29/01/16	21/07/16	174
RTSum - 0010276-15.2016.5.18.0128	29/01/16	21/07/16	174
RTSum - 0010291-81.2016.5.18.0128	29/01/16	21/07/16	174
RTSum - 0010338-55.2016.5.18.0128	31/01/16	20/07/16	171
RTSum - 0010353-24.2016.5.18.0128	01/02/16	19/07/16	169
RTSum - 0010354-09.2016.5.18.0128	01/02/16	20/07/16	170
RTSum - 0010355-91.2016.5.18.0128	01/02/16	20/07/16	170
RTSum - 0010356-76.2016.5.18.0128	01/02/16	21/07/16	171
RTSum - 0010357-61.2016.5.18.0128	01/02/16	21/07/16	171
RTSum - 0010358-46.2016.5.18.0128	01/02/16	19/07/16	169
RTSum - 0010360-16.2016.5.18.0128	01/02/16	20/07/16	170
RTSum - 0010361-98.2016.5.18.0128	01/02/16	21/07/16	171
RTSum - 0010450-24.2016.5.18.0128	11/02/16	19/07/16	159
RTSum - 0010599-20.2016.5.18.0128	03/03/16	26/07/16	145
RTSum - 0010622-97.2015.5.18.0128	21/07/15	03/07/16	348
RTSum - 0010626-03.2016.5.18.0128	08/03/16	01/07/16	115
RTSum - 0010968-14.2016.5.18.0128	26/04/16	19/07/16	84
RTSum - 0011144-90.2016.5.18.0128	19/05/16	26/07/16	68
RTSum - 0011182-05.2016.5.18.0128	23/05/16	26/07/16	64
RTSum - 0011248-82.2016.5.18.0128	03/06/16	01/07/16	28

Legenda:

Ajuiz. Data do Ajuizamento;

Enc. da Instrução: Data da conclusão para proferir sentença;

Prazo: Quantidade de dias decorridos do ajuizamento até o encerramento da instrução.



PRAZO MÉDIO ENTRE O AJUIZAMENTO E O ENCERRAMENTO DA INSTRUÇÃO - VARA DO TRABALHO DE GOIATUBA

VARA DO TRABALHO DE GOIATUBA

SUMARÍSSIMO

Qtd	Prazo Médio
110	50,1

Nr. Processo	Ajuiz.	nc. Instruça	Prazo
RTSum - 0011248-82.2016.5.18.0128	03/06/16	26/07/16	53
RTSum - 0011249-67.2016.5.18.0128	03/06/16	01/07/16	28
RTSum - 0011249-67.2016.5.18.0128	03/06/16	26/07/16	53
RTSum - 0011285-12.2016.5.18.0128	07/06/16	05/07/16	28
RTSum - 0011295-56.2016.5.18.0128	08/06/16	01/07/16	23
RTSum - 0011297-26.2016.5.18.0128	08/06/16	01/07/16	23
RTSum - 0011302-48.2016.5.18.0128	09/06/16	06/07/16	27
RTSum - 0011305-03.2016.5.18.0128	09/06/16	04/07/16	25
RTSum - 0011313-77.2016.5.18.0128	10/06/16	01/07/16	21
RTSum - 0011314-62.2016.5.18.0128	10/06/16	01/07/16	21
RTSum - 0011315-47.2016.5.18.0128	10/06/16	01/07/16	21
RTSum - 0011317-17.2016.5.18.0128	10/06/16	04/07/16	24
RTSum - 0011317-17.2016.5.18.0128	10/06/16	13/07/16	33
RTSum - 0011318-02.2016.5.18.0128	10/06/16	06/07/16	26
RTSum - 0011322-39.2016.5.18.0128	11/06/16	06/07/16	25
RTSum - 0011327-61.2016.5.18.0128	11/06/16	06/07/16	25
RTSum - 0011328-46.2016.5.18.0128	11/06/16	06/07/16	25
RTSum - 0011329-31.2016.5.18.0128	11/06/16	01/07/16	20
RTSum - 0011356-48.2015.5.18.0128	25/10/15	26/07/16	275
RTSum - 0011359-66.2016.5.18.0128	12/06/16	01/07/16	19
RTSum - 0011368-28.2016.5.18.0128	13/06/16	04/07/16	21
RTSum - 0011375-20.2016.5.18.0128	13/06/16	06/07/16	23
RTSum - 0011378-72.2016.5.18.0128	13/06/16	06/07/16	23
RTSum - 0011418-54.2016.5.18.0128	15/06/16	06/07/16	21
RTSum - 0011428-98.2016.5.18.0128	15/06/16	01/07/16	16

Legenda:

Ajuiz. Data do Ajuizamento;

Enc. da Instrução: Data da conclusão para proferir sentença;

Prazo: Quantidade de dias decorridos do ajuizamento até o encerramento da instrução.



PRAZO MÉDIO ENTRE O AJUIZAMENTO E O ENCERRAMENTO DA INSTRUÇÃO - VARA DO TRABALHO DE GOIATUBA

VARA DO TRABALHO DE GOIATUBA

SUMARÍSSIMO

Qtd	Prazo Médio
110	50,1

Nr. Processo	Ajuiz.	nc. Instruça	Prazo
RTSum - 0011443-67.2016.5.18.0128	16/06/16	06/07/16	20
RTSum - 0011450-59.2016.5.18.0128	17/06/16	06/07/16	19
RTSum - 0011456-66.2016.5.18.0128	17/06/16	07/07/16	20
RTSum - 0011457-51.2016.5.18.0128	17/06/16	01/07/16	14
RTSum - 0011458-36.2016.5.18.0128	17/06/16	04/07/16	17
RTSum - 0011459-21.2016.5.18.0128	17/06/16	04/07/16	17
RTSum - 0011460-06.2016.5.18.0128	17/06/16	04/07/16	17
RTSum - 0011461-88.2016.5.18.0128	18/06/16	06/07/16	18
RTSum - 0011468-80.2016.5.18.0128	18/06/16	06/07/16	18
RTSum - 0011490-41.2016.5.18.0128	20/06/16	01/07/16	11
RTSum - 0011497-33.2016.5.18.0128	20/06/16	01/07/16	11
RTSum - 0011500-85.2016.5.18.0128	20/06/16	01/07/16	11
RTSum - 0011505-10.2016.5.18.0128	21/06/16	06/07/16	15
RTSum - 0011506-92.2016.5.18.0128	21/06/16	06/07/16	15
RTSum - 0011512-02.2016.5.18.0128	21/06/16	04/07/16	13
RTSum - 0011524-16.2016.5.18.0128	22/06/16	07/07/16	15
RTSum - 0011526-83.2016.5.18.0128	22/06/16	06/07/16	14
RTSum - 0011528-53.2016.5.18.0128	23/06/16	06/07/16	13
RTSum - 0011529-38.2016.5.18.0128	23/06/16	06/07/16	13
RTSum - 0011530-23.2016.5.18.0128	23/06/16	08/07/16	15
RTSum - 0011531-08.2016.5.18.0128	23/06/16	06/07/16	13
RTSum - 0011534-60.2016.5.18.0128	23/06/16	04/07/16	11
RTSum - 0011542-37.2016.5.18.0128	26/06/16	26/07/16	30
RTSum - 0011553-66.2016.5.18.0128	28/06/16	19/07/16	21
RTSum - 0011562-28.2016.5.18.0128	29/06/16	26/07/16	27

Legenda:

Ajuiz. Data do Ajuizamento;

Enc. da Instrução: Data da conclusão para proferir sentença;

Prazo: Quantidade de dias decorridos do ajuizamento até o encerramento da instrução.



PRAZO MÉDIO ENTRE O AJUIZAMENTO E O ENCERRAMENTO DA INSTRUÇÃO - VARA DO TRABALHO DE GOIATUBA

VARA DO TRABALHO DE GOIATUBA

SUMARÍSSIMO

Qtd	Prazo Médio
110	50,1

Nr. Processo	Ajuiz.	nc. Instruça	Prazo
RTSum - 0011563-13.2016.5.18.0128	29/06/16	26/07/16	27
RTSum - 0011577-94.2016.5.18.0128	01/07/16	05/07/16	4
RTSum - 0011581-34.2016.5.18.0128	01/07/16	26/07/16	25
RTSum - 0011582-19.2016.5.18.0128	01/07/16	26/07/16	25
RTSum - 0011583-04.2016.5.18.0128	01/07/16	26/07/16	25
RTSum - 0011585-71.2016.5.18.0128	02/07/16	26/07/16	24
RTSum - 0011586-56.2016.5.18.0128	02/07/16	26/07/16	24
RTSum - 0011587-41.2016.5.18.0128	02/07/16	26/07/16	24
RTSum - 0011588-26.2016.5.18.0128	02/07/16	26/07/16	24
RTSum - 0011598-70.2016.5.18.0128	06/07/16	07/07/16	1
RTSum - 0011599-55.2016.5.18.0128	06/07/16	26/07/16	20
RTSum - 0011600-40.2016.5.18.0128	06/07/16	26/07/16	20
RTSum - 0011611-69.2016.5.18.0128	08/07/16	26/07/16	18
RTSum - 0011612-54.2016.5.18.0128	08/07/16	26/07/16	18
RTSum - 0011613-39.2016.5.18.0128	08/07/16	26/07/16	18
RTSum - 0011615-09.2016.5.18.0128	08/07/16	26/07/16	18
RTSum - 0011616-91.2016.5.18.0128	08/07/16	26/07/16	18
RTSum - 0011617-76.2016.5.18.0128	08/07/16	26/07/16	18
RTSum - 0011618-61.2016.5.18.0128	08/07/16	28/07/16	20
RTSum - 0011619-46.2016.5.18.0128	08/07/16	26/07/16	18
RTSum - 0011621-16.2016.5.18.0128	08/07/16	26/07/16	18
RTSum - 0011624-68.2016.5.18.0128	09/07/16	28/07/16	19
RTSum - 0011625-53.2016.5.18.0128	09/07/16	27/07/16	18
RTSum - 0011626-38.2016.5.18.0128	09/07/16	27/07/16	18
RTSum - 0011627-23.2016.5.18.0128	09/07/16	27/07/16	18

Legenda:

Ajuiz. Data do Ajuizamento;

Enc. da Instrução: Data da conclusão para proferir sentença;

Prazo: Quantidade de dias decorridos do ajuizamento até o encerramento da instrução.



PRAZO MÉDIO ENTRE O AJUIZAMENTO E O ENCERRAMENTO DA INSTRUÇÃO - VARA DO TRABALHO DE GOIATUBA

VARA DO TRABALHO DE GOIATUBA

SUMARÍSSIMO

Qtd	Prazo Médio
110	50,1

Nr. Processo	Ajuiz.	nc. Instruçã	Prazo
RTSum - 0011628-08.2016.5.18.0128	09/07/16	27/07/16	18
RTSum - 0011629-90.2016.5.18.0128	09/07/16	26/07/16	17
RTSum - 0011630-75.2016.5.18.0128	09/07/16	26/07/16	17
RTSum - 0011631-60.2016.5.18.0128	10/07/16	26/07/16	16
RTSum - 0011632-45.2016.5.18.0128	10/07/16	26/07/16	16
RTSum - 0011633-30.2016.5.18.0128	11/07/16	27/07/16	16
RTSum - 0011635-97.2016.5.18.0128	11/07/16	27/07/16	16
RTSum - 0011637-67.2016.5.18.0128	11/07/16	26/07/16	15
RTSum - 0011641-07.2016.5.18.0128	12/07/16	27/07/16	15
RTSum - 0011643-74.2016.5.18.0128	12/07/16	27/07/16	15
RTSum - 0011646-29.2016.5.18.0128	12/07/16	27/07/16	15
RTSum - 0011647-14.2016.5.18.0128	12/07/16	26/07/16	14
RTSum - 0011649-81.2016.5.18.0128	12/07/16	26/07/16	14
RTSum - 0011650-66.2016.5.18.0128	12/07/16	26/07/16	14
RTSum - 0011703-47.2016.5.18.0128	20/07/16	21/07/16	1
RTSum - 0011722-53.2016.5.18.0128	25/07/16	27/07/16	2

Legenda:

Ajuiz. Data do Ajuizamento;

Enc. da Instrução: Data da conclusão para proferir sentença;

Prazo: Quantidade de dias decorridos do ajuizamento até o encerramento da instrução.



PRAZO MÉDIO ENTRE O AJUIZAMENTO E O ENCERRAMENTO DA INSTRUÇÃO - VARA DO TRABALHO DE GOIATUBA

Data do encerramento da instrução entre 1/7/2016 e 31/7/2016 23:59:59

Sem magistrado

SUMARÍSSIMO

Qtd	Prazo Médio
110	50,1

Nr. Processo	Ajuiz.	nc. Instruçã	Prazo
RTSum - 0010015-50.2016.5.18.0128	06/01/16	04/07/16	180
RTSum - 0010211-54.2015.5.18.0128	26/05/15	07/07/16	408
RTSum - 0010271-90.2016.5.18.0128	29/01/16	21/07/16	174
RTSum - 0010276-15.2016.5.18.0128	29/01/16	21/07/16	174
RTSum - 0010291-81.2016.5.18.0128	29/01/16	21/07/16	174
RTSum - 0010338-55.2016.5.18.0128	31/01/16	20/07/16	171
RTSum - 0010353-24.2016.5.18.0128	01/02/16	19/07/16	169
RTSum - 0010354-09.2016.5.18.0128	01/02/16	20/07/16	170
RTSum - 0010355-91.2016.5.18.0128	01/02/16	20/07/16	170
RTSum - 0010356-76.2016.5.18.0128	01/02/16	21/07/16	171
RTSum - 0010357-61.2016.5.18.0128	01/02/16	21/07/16	171
RTSum - 0010358-46.2016.5.18.0128	01/02/16	19/07/16	169
RTSum - 0010360-16.2016.5.18.0128	01/02/16	20/07/16	170
RTSum - 0010361-98.2016.5.18.0128	01/02/16	21/07/16	171
RTSum - 0010450-24.2016.5.18.0128	11/02/16	19/07/16	159
RTSum - 0010599-20.2016.5.18.0128	03/03/16	26/07/16	145
RTSum - 0010622-97.2015.5.18.0128	21/07/15	03/07/16	348
RTSum - 0010626-03.2016.5.18.0128	08/03/16	01/07/16	115
RTSum - 0010968-14.2016.5.18.0128	26/04/16	19/07/16	84
RTSum - 0011144-90.2016.5.18.0128	19/05/16	26/07/16	68
RTSum - 0011182-05.2016.5.18.0128	23/05/16	26/07/16	64
RTSum - 0011248-82.2016.5.18.0128	03/06/16	01/07/16	28

Legenda:

Ajuiz. Data do Ajuizamento;

Enc. da Instrução: Data da conclusão para proferir sentença;

Prazo: Quantidade de dias decorridos do ajuizamento até o encerramento da instrução.



PRAZO MÉDIO ENTRE O AJUIZAMENTO E O ENCERRAMENTO DA INSTRUÇÃO - VARA DO TRABALHO DE GOIATUBA

Sem magistrado

SUMARÍSSIMO

Qtd	Prazo Médio
110	50,1

Nr. Processo	Ajuiz.	nc. Instruçã	Prazo
RTSum - 0011248-82.2016.5.18.0128	03/06/16	26/07/16	53
RTSum - 0011249-67.2016.5.18.0128	03/06/16	01/07/16	28
RTSum - 0011249-67.2016.5.18.0128	03/06/16	26/07/16	53
RTSum - 0011285-12.2016.5.18.0128	07/06/16	05/07/16	28
RTSum - 0011295-56.2016.5.18.0128	08/06/16	01/07/16	23
RTSum - 0011297-26.2016.5.18.0128	08/06/16	01/07/16	23
RTSum - 0011302-48.2016.5.18.0128	09/06/16	06/07/16	27
RTSum - 0011305-03.2016.5.18.0128	09/06/16	04/07/16	25
RTSum - 0011313-77.2016.5.18.0128	10/06/16	01/07/16	21
RTSum - 0011314-62.2016.5.18.0128	10/06/16	01/07/16	21
RTSum - 0011315-47.2016.5.18.0128	10/06/16	01/07/16	21
RTSum - 0011317-17.2016.5.18.0128	10/06/16	04/07/16	24
RTSum - 0011317-17.2016.5.18.0128	10/06/16	13/07/16	33
RTSum - 0011318-02.2016.5.18.0128	10/06/16	06/07/16	26
RTSum - 0011322-39.2016.5.18.0128	11/06/16	06/07/16	25
RTSum - 0011327-61.2016.5.18.0128	11/06/16	06/07/16	25
RTSum - 0011328-46.2016.5.18.0128	11/06/16	06/07/16	25
RTSum - 0011329-31.2016.5.18.0128	11/06/16	01/07/16	20
RTSum - 0011356-48.2015.5.18.0128	25/10/15	26/07/16	275
RTSum - 0011359-66.2016.5.18.0128	12/06/16	01/07/16	19
RTSum - 0011368-28.2016.5.18.0128	13/06/16	04/07/16	21
RTSum - 0011375-20.2016.5.18.0128	13/06/16	06/07/16	23
RTSum - 0011378-72.2016.5.18.0128	13/06/16	06/07/16	23
RTSum - 0011418-54.2016.5.18.0128	15/06/16	06/07/16	21
RTSum - 0011428-98.2016.5.18.0128	15/06/16	01/07/16	16

Legenda:

Ajuiz. Data do Ajuizamento;

Enc. da Instrução: Data da conclusão para proferir sentença;

Prazo: Quantidade de dias decorridos do ajuizamento até o encerramento da instrução.



PRAZO MÉDIO ENTRE O AJUIZAMENTO E O ENCERRAMENTO DA INSTRUÇÃO - VARA DO TRABALHO DE GOIATUBA

Sem magistrado

SUMARÍSSIMO

Qtd	Prazo Médio
110	50,1

Nr. Processo	Ajuiz.	nc. Instruça	Prazo
RTSum - 0011443-67.2016.5.18.0128	16/06/16	06/07/16	20
RTSum - 0011450-59.2016.5.18.0128	17/06/16	06/07/16	19
RTSum - 0011456-66.2016.5.18.0128	17/06/16	07/07/16	20
RTSum - 0011457-51.2016.5.18.0128	17/06/16	01/07/16	14
RTSum - 0011458-36.2016.5.18.0128	17/06/16	04/07/16	17
RTSum - 0011459-21.2016.5.18.0128	17/06/16	04/07/16	17
RTSum - 0011460-06.2016.5.18.0128	17/06/16	04/07/16	17
RTSum - 0011461-88.2016.5.18.0128	18/06/16	06/07/16	18
RTSum - 0011468-80.2016.5.18.0128	18/06/16	06/07/16	18
RTSum - 0011490-41.2016.5.18.0128	20/06/16	01/07/16	11
RTSum - 0011497-33.2016.5.18.0128	20/06/16	01/07/16	11
RTSum - 0011500-85.2016.5.18.0128	20/06/16	01/07/16	11
RTSum - 0011505-10.2016.5.18.0128	21/06/16	06/07/16	15
RTSum - 0011506-92.2016.5.18.0128	21/06/16	06/07/16	15
RTSum - 0011512-02.2016.5.18.0128	21/06/16	04/07/16	13
RTSum - 0011524-16.2016.5.18.0128	22/06/16	07/07/16	15
RTSum - 0011526-83.2016.5.18.0128	22/06/16	06/07/16	14
RTSum - 0011528-53.2016.5.18.0128	23/06/16	06/07/16	13
RTSum - 0011529-38.2016.5.18.0128	23/06/16	06/07/16	13
RTSum - 0011530-23.2016.5.18.0128	23/06/16	08/07/16	15
RTSum - 0011531-08.2016.5.18.0128	23/06/16	06/07/16	13
RTSum - 0011534-60.2016.5.18.0128	23/06/16	04/07/16	11
RTSum - 0011542-37.2016.5.18.0128	26/06/16	26/07/16	30
RTSum - 0011553-66.2016.5.18.0128	28/06/16	19/07/16	21
RTSum - 0011562-28.2016.5.18.0128	29/06/16	26/07/16	27

Legenda:

Ajuiz. Data do Ajuizamento;

Enc. da Instrução: Data da conclusão para proferir sentença;

Prazo: Quantidade de dias decorridos do ajuizamento até o encerramento da instrução.



PRAZO MÉDIO ENTRE O AJUIZAMENTO E O ENCERRAMENTO DA INSTRUÇÃO - VARA DO TRABALHO DE GOIATUBA

Sem magistrado

SUMARÍSSIMO

Qtd	Prazo Médio
110	50,1

Nr. Processo	Ajuiz.	nc. Instruçã	Prazo
RTSum - 0011563-13.2016.5.18.0128	29/06/16	26/07/16	27
RTSum - 0011577-94.2016.5.18.0128	01/07/16	05/07/16	4
RTSum - 0011581-34.2016.5.18.0128	01/07/16	26/07/16	25
RTSum - 0011582-19.2016.5.18.0128	01/07/16	26/07/16	25
RTSum - 0011583-04.2016.5.18.0128	01/07/16	26/07/16	25
RTSum - 0011585-71.2016.5.18.0128	02/07/16	26/07/16	24
RTSum - 0011586-56.2016.5.18.0128	02/07/16	26/07/16	24
RTSum - 0011587-41.2016.5.18.0128	02/07/16	26/07/16	24
RTSum - 0011588-26.2016.5.18.0128	02/07/16	26/07/16	24
RTSum - 0011598-70.2016.5.18.0128	06/07/16	07/07/16	1
RTSum - 0011599-55.2016.5.18.0128	06/07/16	26/07/16	20
RTSum - 0011600-40.2016.5.18.0128	06/07/16	26/07/16	20
RTSum - 0011611-69.2016.5.18.0128	08/07/16	26/07/16	18
RTSum - 0011612-54.2016.5.18.0128	08/07/16	26/07/16	18
RTSum - 0011613-39.2016.5.18.0128	08/07/16	26/07/16	18
RTSum - 0011615-09.2016.5.18.0128	08/07/16	26/07/16	18
RTSum - 0011616-91.2016.5.18.0128	08/07/16	26/07/16	18
RTSum - 0011617-76.2016.5.18.0128	08/07/16	26/07/16	18
RTSum - 0011618-61.2016.5.18.0128	08/07/16	28/07/16	20
RTSum - 0011619-46.2016.5.18.0128	08/07/16	26/07/16	18
RTSum - 0011621-16.2016.5.18.0128	08/07/16	26/07/16	18
RTSum - 0011624-68.2016.5.18.0128	09/07/16	28/07/16	19
RTSum - 0011625-53.2016.5.18.0128	09/07/16	27/07/16	18
RTSum - 0011626-38.2016.5.18.0128	09/07/16	27/07/16	18
RTSum - 0011627-23.2016.5.18.0128	09/07/16	27/07/16	18

Legenda:

Ajuiz. Data do Ajuizamento;

Enc. da Instrução: Data da conclusão para proferir sentença;

Prazo: Quantidade de dias decorridos do ajuizamento até o encerramento da instrução.



PRAZO MÉDIO ENTRE O AJUIZAMENTO E O ENCERRAMENTO DA INSTRUÇÃO - VARA DO TRABALHO DE GOIATUBA

Sem magistrado

SUMARÍSSIMO

Qtd	Prazo Médio
110	50,1

Nr. Processo	Ajuiz.	nc. Instruçã	Prazo
RTSum - 0011628-08.2016.5.18.0128	09/07/16	27/07/16	18
RTSum - 0011629-90.2016.5.18.0128	09/07/16	26/07/16	17
RTSum - 0011630-75.2016.5.18.0128	09/07/16	26/07/16	17
RTSum - 0011631-60.2016.5.18.0128	10/07/16	26/07/16	16
RTSum - 0011632-45.2016.5.18.0128	10/07/16	26/07/16	16
RTSum - 0011633-30.2016.5.18.0128	11/07/16	27/07/16	16
RTSum - 0011635-97.2016.5.18.0128	11/07/16	27/07/16	16
RTSum - 0011637-67.2016.5.18.0128	11/07/16	26/07/16	15
RTSum - 0011641-07.2016.5.18.0128	12/07/16	27/07/16	15
RTSum - 0011643-74.2016.5.18.0128	12/07/16	27/07/16	15
RTSum - 0011646-29.2016.5.18.0128	12/07/16	27/07/16	15
RTSum - 0011647-14.2016.5.18.0128	12/07/16	26/07/16	14
RTSum - 0011649-81.2016.5.18.0128	12/07/16	26/07/16	14
RTSum - 0011650-66.2016.5.18.0128	12/07/16	26/07/16	14
RTSum - 0011703-47.2016.5.18.0128	20/07/16	21/07/16	1
RTSum - 0011722-53.2016.5.18.0128	25/07/16	27/07/16	2

Legenda:

Ajuiz. Data do Ajuizamento;

Enc. da Instrução: Data da conclusão para proferir sentença;

Prazo: Quantidade de dias decorridos do ajuizamento até o encerramento da instrução.