

## Conceituação

Tema	Prazos Processuais
<b>Relatórios</b>	Evolução Histórica Comparativo por VT Comparativo por Grupo Por Grupo Por VT Por Processo Por Magistrado
<b>Resumo</b>	Apresenta o prazo médio desde o ajuizamento da ação até o encerramento da instrução.
<b>Descrição</b>	O prazo médio é obtido calculando-se a quantidade de dias decorridos desde o ajuizamento até o encerramento da instrução. Os dados são extraídos baseando-se nos itens do e-Gestão:  267 e 90267 - Do ajuizamento da ação até o encerramento da instrução na fase de conhecimento – rito sumaríssimo;  268 e 90268 – Do ajuizamento da ação até o encerramento da instrução na fase de conhecimento – exceto rito sumaríssimo (ordinário)
<b>Origem da informação</b>	e-Gestão
<b>Critérios e transformações</b>	Coletado do e-Gestão, consolidado, otimizado e classificado para análise.
<b>Análises possíveis</b>	Prazo médio entre o ajuizamento da ação e o encerramento da instrução, detalhado de forma Geral, Por grupo, por VT, Por Processo e Por Magistrado.

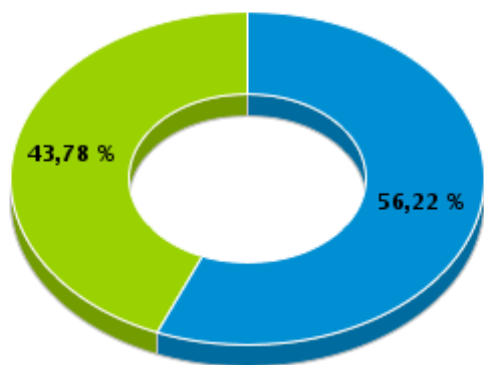


## EVOLUÇÃO HISTÓRICA DOS PRAZOS PROCESSUAIS ENTRE O AJUIZAMENTO E O ENCERRAMENTO DA INSTRUÇÃO - 6ª VARA DO TRABALHO DE GOIÂNIA

Data do encerramento da instrução entre 1/7/2016 e 31/7/2016 23:59:59

Rito	Qtd	Prazo Médio
ORDINÁRIO	104	156,05
SUMARÍSSIMO	81	67,57
<b>Total/Média</b>	<b>185</b>	<b>117,31</b>

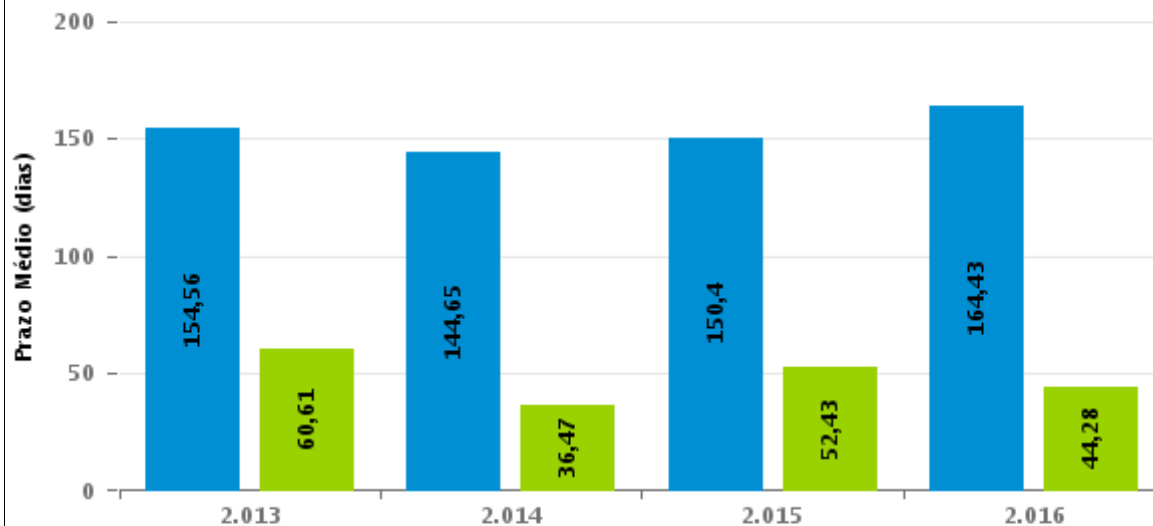
Percentual de Processos por Rito



Rito

■ ORDINÁRIO ■ SUMARÍSSIMO

Prazo Médio por Rito



Para este exercício foram computados os processos até o mês de Dezembro/2016

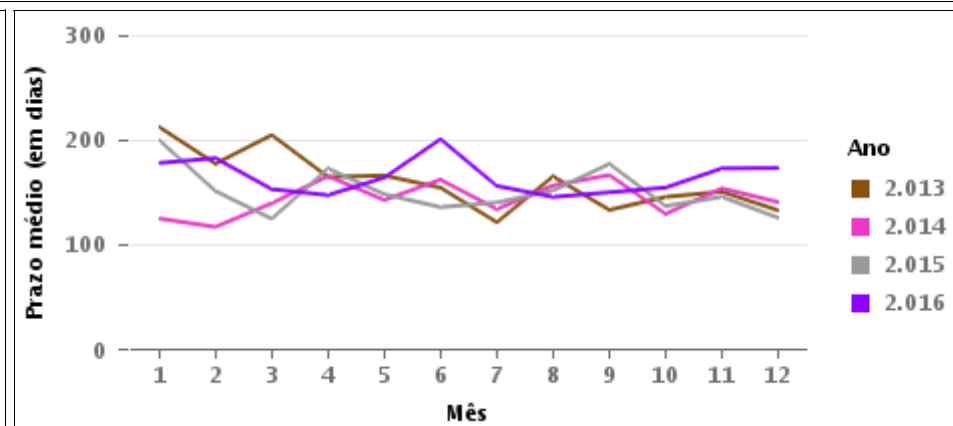
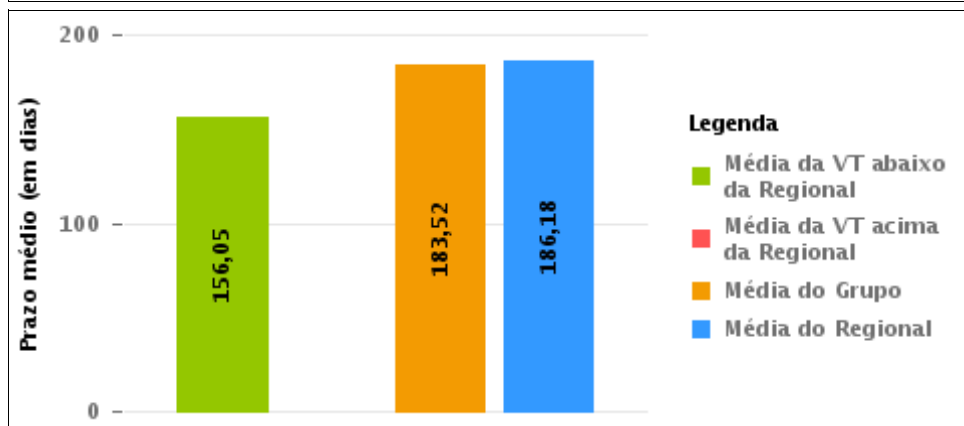
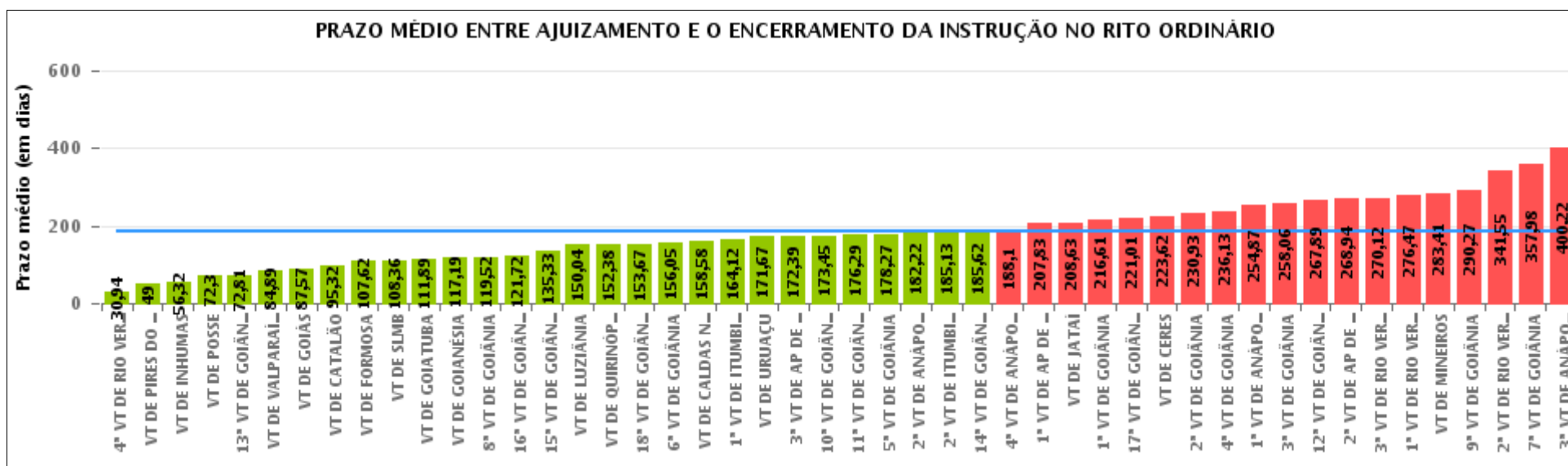
Rito

■ ORDINÁRIO ■ SUMARÍSSIMO



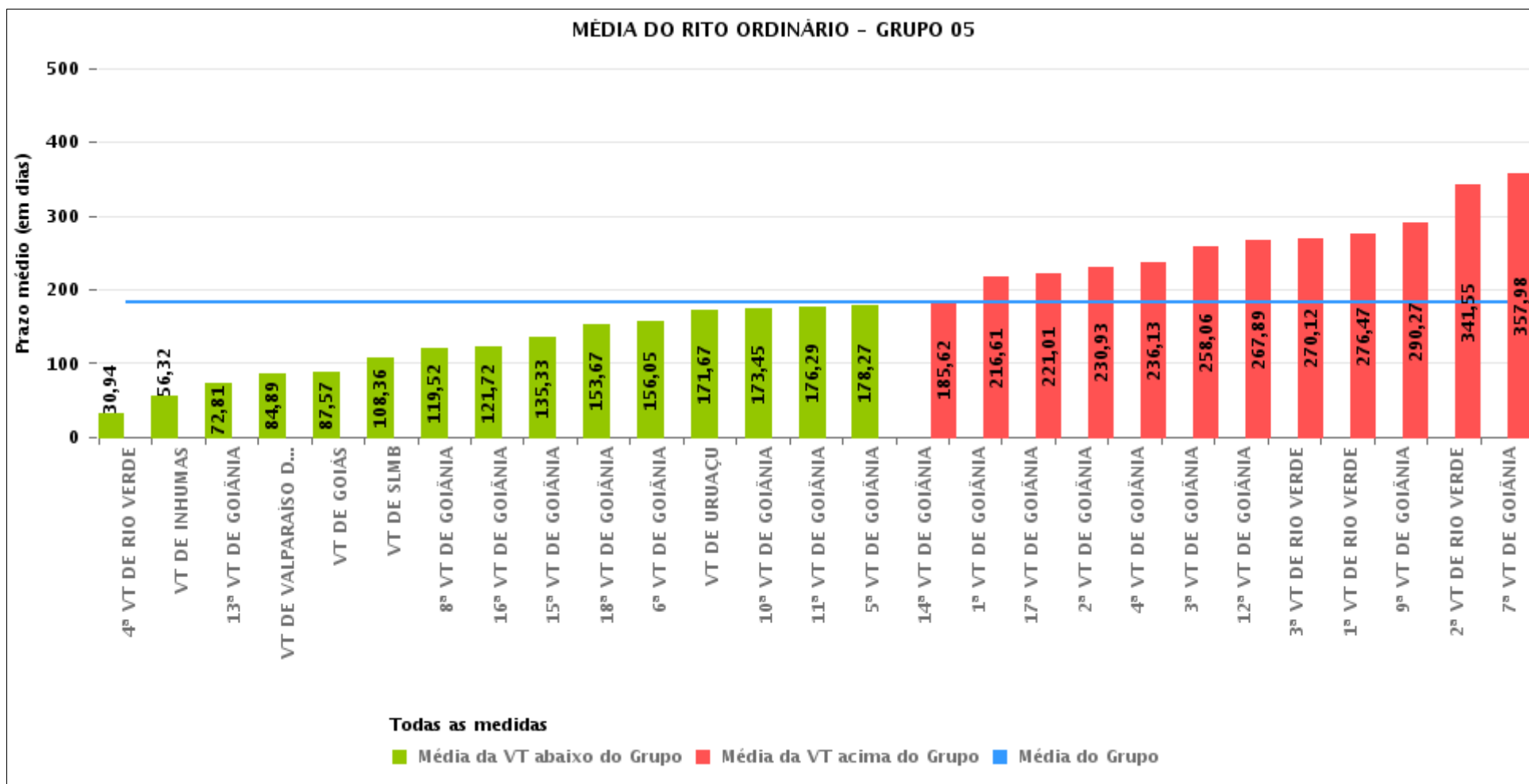
## COMPARATIVO DO PRAZO MÉDIO ENTRE O AJUIZAMENTO E O ENCERRAMENTO DA INSTRUÇÃO - 6ª VARA DO TRABALHO DE GOIÂNIA

Data do encerramento da instrução entre 1/7/2016 e 31/7/2016 23:59:59



## COMPARATIVO DO PRAZO MÉDIO ENTRE O AJUIZAMENTO E O ENCERRAMENTO DA INSTRUÇÃO ENTRE AS VARAS DO GRUPO

Data do encerramento da instrução entre 1/7/2016 e 31/7/2016 23:59:59





## PRAZO MÉDIO ENTRE O AJUIZAMENTO E O ENCERRAMENTO DA INSTRUÇÃO POR GRUPO

Data do encerramento da instrução entre 1/7/2016 e 31/7/2016 23:59:59

Rito	Grupo	Qtd. Processos	Prazo Médio (dias)	Ranking
ORDINÁRIO	GRUPO 01	30	72,3	1°
	GRUPO 02	58	104,59	2°
	GRUPO 04	866	162,88	3°
	GRUPO 05	3.254	183,52	4°
	GRUPO 06	406	200,74	5°
	GRUPO 03	679	231,93	6°

<p>Legenda:</p> <p># Grupo 01 – Até 750 VT de Posse</p> <p># Grupo 02 – De 751 a 1000 VT de Formosa VT de Pires do Rio</p> <p># Grupo 03 – De 1001 a 1500 VT de Ceres 1ª VT de Anápolis 2ª VT de Anápolis 3ª VT de Anápolis 4ª VT de Anápolis VT de Caldas Novas</p>	<p># Grupo 04 – De 1501 a 2000 VT de Catalão VT de Goiatuba 1ª VT de Itumbiara 2ª VT de Itumbiara VT de Jataí VT de Luziânia VT de Mineiros VT de Quirinópolis</p> <p># Grupo 05 – De 2001 a 2500 1ª VT de Goiânia 2ª VT de Goiânia 3ª VT de Goiânia 4ª VT de Goiânia 5ª VT de Goiânia 6ª VT de Goiânia 7ª VT de Goiânia</p>	<p>8ª VT de Goiânia 9ª VT de Goiânia 10ª VT de Goiânia 11ª VT de Goiânia 12ª VT de Goiânia 13ª VT de Goiânia 14ª VT de Goiânia 15ª VT de Goiânia 16ª VT de Goiânia 17ª VT de Goiânia 18ª VT de Goiânia VT de Goiás VT de Inhumas 1ª VT de Rio Verde 2ª VT de Rio Verde 3ª VT de Rio Verde 4ª VT de Rio Verde VT de Uruaçu VT de São Luis de Montes Belos VT de Valparaíso de Goiás</p>	<p>#Grupo 06 – A partir de 2500 1ª VT de Aparecida de Goiânia 2ª VT de Aparecida de Goiânia 3ª VT de Aparecida de Goiânia VT de Goianésia</p>
--	--	--	---



## PRAZO MÉDIO ENTRE O AJUIZAMENTO E O ENCERRAMENTO DA INSTRUÇÃO DE TODAS AS VARAS DO TRABALHO

Data do encerramento da instrução entre 1/7/2016 e 31/7/2016 23:59:59

### ORDINÁRIO

Qtd. Processos	Prazo Médio (dias)
5.293	186,18

Vara do Trabalho	Qtd Processos	Prazo Médio	Ranking
4ª VARA DO TRABALHO DE RIO VERDE	81	30,94	1º
VARA DO TRABALHO DE PIRES DO RIO	3	49	2º
VARA DO TRABALHO DE INHUMAS	201	56,32	3º
VARA DO TRABALHO DE POSSE	30	72,3	4º
13ª VARA DO TRABALHO DE GOIÂNIA	140	72,81	5º
VARA DO TRABALHO DE VALPARAÍSO DE GOIÁS	141	84,89	6º
VARA DO TRABALHO DE GOIÁS	82	87,57	7º
VARA DO TRABALHO DE CATALÃO	115	95,32	8º
VARA DO TRABALHO DE FORMOSA	55	107,62	9º
VARA DO TRABALHO DE SÃO LUIS DE MONTES BELOS	94	108,36	10º
VARA DO TRABALHO DE GOIATUBA	105	111,89	11º
VARA DO TRABALHO DE GOIANÉSIA	101	117,19	12º
8ª VARA DO TRABALHO DE GOIÂNIA	88	119,52	13º
16ª VARA DO TRABALHO DE GOIÂNIA	145	121,72	14º
15ª VARA DO TRABALHO DE GOIÂNIA	123	135,33	15º
VARA DO TRABALHO DE LUZIÂNIA	123	150,04	16º
VARA DO TRABALHO DE QUIRINÓPOLIS	160	152,38	17º
18ª VARA DO TRABALHO DE GOIÂNIA	146	153,67	18º
6ª VARA DO TRABALHO DE GOIÂNIA	104	156,05	19º
VARA DO TRABALHO DE CALDAS NOVAS	85	158,58	20º
1ª VARA DO TRABALHO DE ITUMBIARA	112	164,12	21º
VARA DO TRABALHO DE URUAÇU	163	171,67	22º
3ª VARA DO TRABALHO DE APARECIDA DE GOIÂNIA	66	172,39	23º
10ª VARA DO TRABALHO DE GOIÂNIA	73	173,45	24º
11ª VARA DO TRABALHO DE GOIÂNIA	82	176,29	25º
5ª VARA DO TRABALHO DE GOIÂNIA	166	178,27	26º



## PRAZO MÉDIO ENTRE O AJUIZAMENTO E O ENCERRAMENTO DA INSTRUÇÃO DE TODAS AS VARAS DO TRABALHO

### ORDINÁRIO

Qtd. Processos	Prazo Médio (dias)
5.293	186,18

Vara do Trabalho	Qtd Processos	Prazo Médio	Ranking
2ª VARA DO TRABALHO DE ANÁPOLIS	184	182,22	27°
2ª VARA DO TRABALHO DE ITUMBIARA	87	185,13	28°
14ª VARA DO TRABALHO DE GOIÂNIA	121	185,62	29°
4ª VARA DO TRABALHO DE ANÁPOLIS	78	188,1	30°
1ª VARA DO TRABALHO DE APARECIDA DE GOIÂNIA	98	207,83	31°
VARA DO TRABALHO DE JATAÍ	73	208,63	32°
1ª VARA DO TRABALHO DE GOIÂNIA	120	216,61	33°
17ª VARA DO TRABALHO DE GOIÂNIA	90	221,01	34°
VARA DO TRABALHO DE CERES	98	223,62	35°
2ª VARA DO TRABALHO DE GOIÂNIA	82	230,93	36°
4ª VARA DO TRABALHO DE GOIÂNIA	115	236,13	37°
1ª VARA DO TRABALHO DE ANÁPOLIS	136	254,87	38°
3ª VARA DO TRABALHO DE GOIÂNIA	150	258,06	39°
12ª VARA DO TRABALHO DE GOIÂNIA	144	267,89	40°
2ª VARA DO TRABALHO DE APARECIDA DE GOIÂNIA	141	268,94	41°
3ª VARA DO TRABALHO DE RIO VERDE	143	270,12	42°
1ª VARA DO TRABALHO DE RIO VERDE	105	276,47	43°
VARA DO TRABALHO DE MINEIROS	91	283,41	44°
9ª VARA DO TRABALHO DE GOIÂNIA	131	290,27	45°
2ª VARA DO TRABALHO DE RIO VERDE	119	341,55	46°
7ª VARA DO TRABALHO DE GOIÂNIA	105	357,98	47°
3ª VARA DO TRABALHO DE ANÁPOLIS	98	400,22	48°



## PRAZO MÉDIO ENTRE O AJUIZAMENTO E O ENCERRAMENTO DA INSTRUÇÃO - 6ª VARA DO TRABALHO DE GOIÂNIA

Data do encerramento da instrução entre 1/7/2016 e 31/7/2016 23:59:59

### 6ª VARA DO TRABALHO DE GOIÂNIA

#### ORDINÁRIO

Qtd	Prazo Médio
104	156,05

Nr. Processo	Ajuiz.	nc. Instruçã	Prazo
ConPag - 0010854-53.2016.5.18.0006	12/05/16	04/07/16	53
ET - 0010415-42.2016.5.18.0006	10/03/16	19/07/16	131
MS - 0011310-03.2016.5.18.0006	22/07/16	22/07/16	0
RTAlç - 0011096-12.2016.5.18.0006	20/06/16	27/07/16	37
RTAlç - 0011102-19.2016.5.18.0006	21/06/16	08/07/16	17
RTAlç - 0011226-02.2016.5.18.0006	08/07/16	25/07/16	17
RTAlç - 0011255-52.2016.5.18.0006	14/07/16	28/07/16	14
RTAlç - 0011257-22.2016.5.18.0006	14/07/16	28/07/16	14
RTOrd - 0010175-87.2015.5.18.0006	30/01/15	04/07/16	521
RTOrd - 0010197-14.2016.5.18.0006	05/02/16	27/07/16	173
RTOrd - 0010226-64.2016.5.18.0006	12/02/16	20/07/16	159
RTOrd - 0010276-90.2016.5.18.0006	18/02/16	01/07/16	134
RTOrd - 0010292-44.2016.5.18.0006	22/02/16	05/07/16	134
RTOrd - 0010324-49.2016.5.18.0006	25/02/16	05/07/16	131
RTOrd - 0010326-19.2016.5.18.0006	26/02/16	06/07/16	131
RTOrd - 0010336-63.2016.5.18.0006	27/02/16	13/07/16	137
RTOrd - 0010357-39.2016.5.18.0006	02/03/16	12/07/16	132
RTOrd - 0010362-61.2016.5.18.0006	02/03/16	19/07/16	139
RTOrd - 0010371-23.2016.5.18.0006	03/03/16	13/07/16	132
RTOrd - 0010390-29.2016.5.18.0006	07/03/16	12/07/16	127
RTOrd - 0010442-25.2016.5.18.0006	14/03/16	14/07/16	122
RTOrd - 0010444-92.2016.5.18.0006	15/03/16	21/07/16	128

**Legenda:**

**Ajuiz.** Data do Ajuizamento;

**Enc. da Instrução:** Data da conclusão para proferir sentença;

**Prazo:** Quantidade de dias decorridos do ajuizamento até o encerramento da instrução.





## PRAZO MÉDIO ENTRE O AJUIZAMENTO E O ENCERRAMENTO DA INSTRUÇÃO - 6ª VARA DO TRABALHO DE GOIÂNIA

### 6ª VARA DO TRABALHO DE GOIÂNIA

#### ORDINÁRIO

Qtd	Prazo Médio
104	156,05

Nr. Processo	Ajuiz.	nc. Instruçã	Prazo
RTOOrd - 0010456-09.2016.5.18.0006	16/03/16	27/07/16	133
RTOOrd - 0010466-53.2016.5.18.0006	17/03/16	13/07/16	118
RTOOrd - 0010481-22.2016.5.18.0006	21/03/16	27/07/16	128
RTOOrd - 0010499-34.2016.5.18.0009	01/04/16	13/07/16	103
RTOOrd - 0010500-19.2016.5.18.0009	01/04/16	14/07/16	104
RTOOrd - 0010501-04.2016.5.18.0009	01/04/16	27/07/16	117
RTOOrd - 0010506-35.2016.5.18.0006	23/03/16	12/07/16	111
RTOOrd - 0010526-26.2016.5.18.0006	28/03/16	08/07/16	102
RTOOrd - 0010526-35.2016.5.18.0003	28/06/16	13/07/16	15
RTOOrd - 0010538-40.2016.5.18.0006	29/03/16	20/07/16	113
RTOOrd - 0010544-47.2016.5.18.0006	30/03/16	12/07/16	104
RTOOrd - 0010564-38.2016.5.18.0006	04/04/16	11/07/16	98
RTOOrd - 0010575-67.2016.5.18.0006	05/04/16	08/07/16	94
RTOOrd - 0010587-81.2016.5.18.0006	07/04/16	26/07/16	110
RTOOrd - 0010590-36.2016.5.18.0006	08/04/16	06/07/16	89
RTOOrd - 0010595-58.2016.5.18.0006	08/04/16	08/07/16	91
RTOOrd - 0010612-94.2016.5.18.0006	11/04/16	21/07/16	101
RTOOrd - 0010628-48.2016.5.18.0006	12/04/16	11/07/16	90
RTOOrd - 0010629-33.2016.5.18.0006	12/04/16	21/07/16	100
RTOOrd - 0010635-40.2016.5.18.0006	13/04/16	08/07/16	86
RTOOrd - 0010647-54.2016.5.18.0006	14/04/16	06/07/16	83
RTOOrd - 0010663-08.2016.5.18.0006	15/04/16	08/07/16	84
RTOOrd - 0010666-60.2016.5.18.0006	16/04/16	06/07/16	81
RTOOrd - 0010699-50.2016.5.18.0006	22/04/16	26/07/16	95
RTOOrd - 0010730-70.2016.5.18.0006	27/04/16	01/07/16	65

**Legenda:**

**Ajuiz.** Data do Ajuizamento;

**Enc. da Instrução:** Data da conclusão para proferir sentença;

**Prazo:** Quantidade de dias decorridos do ajuizamento até o encerramento da instrução.



## PRAZO MÉDIO ENTRE O AJUIZAMENTO E O ENCERRAMENTO DA INSTRUÇÃO - 6ª VARA DO TRABALHO DE GOIÂNIA

### 6ª VARA DO TRABALHO DE GOIÂNIA

#### ORDINÁRIO

Qtd	Prazo Médio
104	156,05

Nr. Processo	Ajuiz.	nc. Instruçã	Prazo
RTOOrd - 0010827-70.2016.5.18.0006	10/05/16	13/07/16	64
RTOOrd - 0010836-32.2016.5.18.0006	11/05/16	20/07/16	70
RTOOrd - 0010896-05.2016.5.18.0006	18/05/16	27/07/16	70
RTOOrd - 0010917-78.2016.5.18.0006	19/05/16	13/07/16	55
RTOOrd - 0010927-25.2016.5.18.0006	20/05/16	07/07/16	48
RTOOrd - 0010930-77.2016.5.18.0006	21/05/16	22/07/16	62
RTOOrd - 0010934-17.2016.5.18.0006	23/05/16	03/07/16	41
RTOOrd - 0010936-84.2016.5.18.0006	23/05/16	11/07/16	49
RTOOrd - 0010938-54.2016.5.18.0006	23/05/16	07/07/16	45
RTOOrd - 0010945-46.2016.5.18.0006	24/05/16	04/07/16	41
RTOOrd - 0010947-16.2016.5.18.0006	25/05/16	04/07/16	40
RTOOrd - 0010950-68.2016.5.18.0006	25/05/16	05/07/16	41
RTOOrd - 0010956-75.2016.5.18.0006	27/05/16	05/07/16	39
RTOOrd - 0010960-15.2016.5.18.0006	29/05/16	12/07/16	44
RTOOrd - 0010963-67.2016.5.18.0006	30/05/16	06/07/16	37
RTOOrd - 0010983-29.2014.5.18.0006	13/06/14	26/07/16	774
RTOOrd - 0010984-43.2016.5.18.0006	01/06/16	25/07/16	54
RTOOrd - 0010985-28.2016.5.18.0006	01/06/16	07/07/16	36
RTOOrd - 0010998-27.2016.5.18.0006	02/06/16	08/07/16	36
RTOOrd - 0011002-64.2016.5.18.0006	02/06/16	11/07/16	39
RTOOrd - 0011009-56.2016.5.18.0006	03/06/16	13/07/16	40
RTOOrd - 0011010-41.2016.5.18.0006	03/06/16	13/07/16	40
RTOOrd - 0011020-85.2016.5.18.0006	06/06/16	14/07/16	38
RTOOrd - 0011025-10.2016.5.18.0006	07/06/16	14/07/16	37
RTOOrd - 0011026-92.2016.5.18.0006	07/06/16	14/07/16	37

**Legenda:**

**Ajuiz.** Data do Ajuizamento;

**Enc. da Instrução:** Data da conclusão para proferir sentença;

**Prazo:** Quantidade de dias decorridos do ajuizamento até o encerramento da instrução.



## PRAZO MÉDIO ENTRE O AJUIZAMENTO E O ENCERRAMENTO DA INSTRUÇÃO - 6ª VARA DO TRABALHO DE GOIÂNIA

### 6ª VARA DO TRABALHO DE GOIÂNIA

#### ORDINÁRIO

Qtd	Prazo Médio
104	156,05

Nr. Processo	Ajuiz.	nc. Instruçã	Prazo
RTOOrd - 0011028-62.2016.5.18.0006	08/06/16	15/07/16	37
RTOOrd - 0011033-84.2016.5.18.0006	09/06/16	21/07/16	42
RTOOrd - 0011035-54.2016.5.18.0006	09/06/16	22/07/16	43
RTOOrd - 0011040-76.2016.5.18.0006	09/06/16	22/07/16	43
RTOOrd - 0011044-25.2016.5.18.0003	12/07/16	13/07/16	1
RTOOrd - 0011046-54.2014.5.18.0006	25/06/14	08/07/16	744
RTOOrd - 0011058-97.2016.5.18.0006	13/06/16	21/07/16	38
RTOOrd - 0011059-19.2015.5.18.0006	19/06/15	27/07/16	404
RTOOrd - 0011067-93.2015.5.18.0006	22/06/15	19/07/16	393
RTOOrd - 0011068-09.2014.5.18.0008	26/06/14	05/07/16	740
RTOOrd - 0011071-96.2016.5.18.0006	15/06/16	26/07/16	41
RTOOrd - 0011077-68.2014.5.18.0008	27/06/14	06/07/16	740
RTOOrd - 0011078-35.2014.5.18.0014	02/07/14	08/07/16	737
RTOOrd - 0011081-43.2016.5.18.0006	16/06/16	27/07/16	41
RTOOrd - 0011095-59.2014.5.18.0018	26/06/14	19/07/16	754
RTOOrd - 0011096-77.2014.5.18.0007	04/07/14	20/07/16	747
RTOOrd - 0011107-12.2014.5.18.0006	09/07/14	08/07/16	730
RTOOrd - 0011113-48.2016.5.18.0006	22/06/16	27/07/16	35
RTOOrd - 0011120-08.2014.5.18.0007	09/07/14	21/07/16	743
RTOOrd - 0011155-97.2016.5.18.0006	28/06/16	13/07/16	15
RTOOrd - 0011179-28.2016.5.18.0006	01/07/16	25/07/16	24
RTOOrd - 0011207-93.2016.5.18.0006	06/07/16	20/07/16	14
RTOOrd - 0011208-78.2016.5.18.0006	06/07/16	20/07/16	14
RTOOrd - 0011221-77.2016.5.18.0006	08/07/16	26/07/16	18
RTOOrd - 0011222-62.2016.5.18.0006	08/07/16	26/07/16	18

**Legenda:**

**Ajuiz.** Data do Ajuizamento;

**Enc. da Instrução:** Data da conclusão para proferir sentença;

**Prazo:** Quantidade de dias decorridos do ajuizamento até o encerramento da instrução.



**PRAZO MÉDIO ENTRE O AJUIZAMENTO E O  
ENCERRAMENTO DA INSTRUÇÃO - 6ª VARA DO  
TRABALHO DE GOIÂNIA**

**6ª VARA DO TRABALHO DE GOIÂNIA**

**ORDINÁRIO**

Qtd	Prazo Médio
104	156,05

Nr. Processo	Ajuiz.	nc. Instruçã	Prazo
RTOOrd - 0011281-50.2016.5.18.0006	18/07/16	20/07/16	2
RTOOrd - 0011300-90.2015.5.18.0006	30/07/15	27/07/16	363
RTOOrd - 0011639-83.2014.5.18.0006	25/09/14	01/07/16	645
RTOOrd - 0012044-49.2015.5.18.0018	18/12/15	01/07/16	196
RTOOrd - 0012058-69.2015.5.18.0006	04/12/15	08/07/16	217
RTOOrd - 0012060-39.2015.5.18.0006	05/12/15	01/07/16	209
RTOOrd - 0012153-36.2014.5.18.0006	18/12/14	06/07/16	566

**Legenda:**

**Ajuiz.** Data do Ajuizamento;

**Enc. da Instrução:** Data da conclusão para proferir sentença;

**Prazo:** Quantidade de dias decorridos do ajuizamento até o encerramento da instrução.



## PRAZO MÉDIO ENTRE O AJUIZAMENTO E O ENCERRAMENTO DA INSTRUÇÃO - 6ª VARA DO TRABALHO DE GOIÂNIA

Data do encerramento da instrução entre 1/7/2016 e 31/7/2016 23:59:59

### Sem magistrado

#### ORDINÁRIO

Qtd	Prazo Médio
104	156,05

Nr. Processo	Ajuiz.	nc. Instruçã	Prazo
ConPag - 0010854-53.2016.5.18.0006	12/05/16	04/07/16	53
ET - 0010415-42.2016.5.18.0006	10/03/16	19/07/16	131
MS - 0011310-03.2016.5.18.0006	22/07/16	22/07/16	0
RTAlç - 0011096-12.2016.5.18.0006	20/06/16	27/07/16	37
RTAlç - 0011102-19.2016.5.18.0006	21/06/16	08/07/16	17
RTAlç - 0011226-02.2016.5.18.0006	08/07/16	25/07/16	17
RTAlç - 0011255-52.2016.5.18.0006	14/07/16	28/07/16	14
RTAlç - 0011257-22.2016.5.18.0006	14/07/16	28/07/16	14
RTOrd - 0010175-87.2015.5.18.0006	30/01/15	04/07/16	521
RTOrd - 0010197-14.2016.5.18.0006	05/02/16	27/07/16	173
RTOrd - 0010226-64.2016.5.18.0006	12/02/16	20/07/16	159
RTOrd - 0010276-90.2016.5.18.0006	18/02/16	01/07/16	134
RTOrd - 0010292-44.2016.5.18.0006	22/02/16	05/07/16	134
RTOrd - 0010324-49.2016.5.18.0006	25/02/16	05/07/16	131
RTOrd - 0010326-19.2016.5.18.0006	26/02/16	06/07/16	131
RTOrd - 0010336-63.2016.5.18.0006	27/02/16	13/07/16	137
RTOrd - 0010357-39.2016.5.18.0006	02/03/16	12/07/16	132
RTOrd - 0010362-61.2016.5.18.0006	02/03/16	19/07/16	139
RTOrd - 0010371-23.2016.5.18.0006	03/03/16	13/07/16	132
RTOrd - 0010390-29.2016.5.18.0006	07/03/16	12/07/16	127
RTOrd - 0010442-25.2016.5.18.0006	14/03/16	14/07/16	122
RTOrd - 0010444-92.2016.5.18.0006	15/03/16	21/07/16	128

**Legenda:**

**Ajuiz.** Data do Ajuizamento;

**Enc. da Instrução:** Data da conclusão para proferir sentença;

**Prazo:** Quantidade de dias decorridos do ajuizamento até o encerramento da instrução.



## PRAZO MÉDIO ENTRE O AJUIZAMENTO E O ENCERRAMENTO DA INSTRUÇÃO - 6ª VARA DO TRABALHO DE GOIÂNIA

### Sem magistrado

#### ORDINÁRIO

Qtd	Prazo Médio
104	156,05

Nr. Processo	Ajuiz.	nc. Instruçã	Prazo
RTOrd - 0010456-09.2016.5.18.0006	16/03/16	27/07/16	133
RTOrd - 0010466-53.2016.5.18.0006	17/03/16	13/07/16	118
RTOrd - 0010481-22.2016.5.18.0006	21/03/16	27/07/16	128
RTOrd - 0010499-34.2016.5.18.0009	01/04/16	13/07/16	103
RTOrd - 0010500-19.2016.5.18.0009	01/04/16	14/07/16	104
RTOrd - 0010501-04.2016.5.18.0009	01/04/16	27/07/16	117
RTOrd - 0010506-35.2016.5.18.0006	23/03/16	12/07/16	111
RTOrd - 0010526-26.2016.5.18.0006	28/03/16	08/07/16	102
RTOrd - 0010526-35.2016.5.18.0003	28/06/16	13/07/16	15
RTOrd - 0010538-40.2016.5.18.0006	29/03/16	20/07/16	113
RTOrd - 0010544-47.2016.5.18.0006	30/03/16	12/07/16	104
RTOrd - 0010564-38.2016.5.18.0006	04/04/16	11/07/16	98
RTOrd - 0010575-67.2016.5.18.0006	05/04/16	08/07/16	94
RTOrd - 0010587-81.2016.5.18.0006	07/04/16	26/07/16	110
RTOrd - 0010590-36.2016.5.18.0006	08/04/16	06/07/16	89
RTOrd - 0010595-58.2016.5.18.0006	08/04/16	08/07/16	91
RTOrd - 0010612-94.2016.5.18.0006	11/04/16	21/07/16	101
RTOrd - 0010628-48.2016.5.18.0006	12/04/16	11/07/16	90
RTOrd - 0010629-33.2016.5.18.0006	12/04/16	21/07/16	100
RTOrd - 0010635-40.2016.5.18.0006	13/04/16	08/07/16	86
RTOrd - 0010647-54.2016.5.18.0006	14/04/16	06/07/16	83
RTOrd - 0010663-08.2016.5.18.0006	15/04/16	08/07/16	84
RTOrd - 0010666-60.2016.5.18.0006	16/04/16	06/07/16	81
RTOrd - 0010699-50.2016.5.18.0006	22/04/16	26/07/16	95
RTOrd - 0010730-70.2016.5.18.0006	27/04/16	01/07/16	65

**Legenda:**

**Ajuiz.** Data do Ajuizamento;

**Enc. da Instrução:** Data da conclusão para proferir sentença;

**Prazo:** Quantidade de dias decorridos do ajuizamento até o encerramento da instrução.



**PRAZO MÉDIO ENTRE O AJUIZAMENTO E O ENCERRAMENTO DA INSTRUÇÃO - 6ª VARA DO TRABALHO DE GOIÂNIA**

**Sem magistrado**

**ORDINÁRIO**

Qtd	Prazo Médio
104	156,05

Nr. Processo	Ajuiz.	nc. Instruçã	Prazo
RTOOrd - 0010827-70.2016.5.18.0006	10/05/16	13/07/16	64
RTOOrd - 0010836-32.2016.5.18.0006	11/05/16	20/07/16	70
RTOOrd - 0010896-05.2016.5.18.0006	18/05/16	27/07/16	70
RTOOrd - 0010917-78.2016.5.18.0006	19/05/16	13/07/16	55
RTOOrd - 0010927-25.2016.5.18.0006	20/05/16	07/07/16	48
RTOOrd - 0010930-77.2016.5.18.0006	21/05/16	22/07/16	62
RTOOrd - 0010934-17.2016.5.18.0006	23/05/16	03/07/16	41
RTOOrd - 0010936-84.2016.5.18.0006	23/05/16	11/07/16	49
RTOOrd - 0010938-54.2016.5.18.0006	23/05/16	07/07/16	45
RTOOrd - 0010945-46.2016.5.18.0006	24/05/16	04/07/16	41
RTOOrd - 0010947-16.2016.5.18.0006	25/05/16	04/07/16	40
RTOOrd - 0010950-68.2016.5.18.0006	25/05/16	05/07/16	41
RTOOrd - 0010956-75.2016.5.18.0006	27/05/16	05/07/16	39
RTOOrd - 0010960-15.2016.5.18.0006	29/05/16	12/07/16	44
RTOOrd - 0010963-67.2016.5.18.0006	30/05/16	06/07/16	37
RTOOrd - 0010983-29.2014.5.18.0006	13/06/14	26/07/16	774
RTOOrd - 0010984-43.2016.5.18.0006	01/06/16	25/07/16	54
RTOOrd - 0010985-28.2016.5.18.0006	01/06/16	07/07/16	36
RTOOrd - 0010998-27.2016.5.18.0006	02/06/16	08/07/16	36
RTOOrd - 0011002-64.2016.5.18.0006	02/06/16	11/07/16	39
RTOOrd - 0011009-56.2016.5.18.0006	03/06/16	13/07/16	40
RTOOrd - 0011010-41.2016.5.18.0006	03/06/16	13/07/16	40
RTOOrd - 0011020-85.2016.5.18.0006	06/06/16	14/07/16	38
RTOOrd - 0011025-10.2016.5.18.0006	07/06/16	14/07/16	37
RTOOrd - 0011026-92.2016.5.18.0006	07/06/16	14/07/16	37

**Legenda:**

**Ajuiz.** Data do Ajuizamento;

**Enc. da Instrução:** Data da conclusão para proferir sentença;

**Prazo:** Quantidade de dias decorridos do ajuizamento até o encerramento da instrução.



## PRAZO MÉDIO ENTRE O AJUIZAMENTO E O ENCERRAMENTO DA INSTRUÇÃO - 6ª VARA DO TRABALHO DE GOIÂNIA

### Sem magistrado

#### ORDINÁRIO

Qtd	Prazo Médio
104	156,05

Nr. Processo	Ajuiz.	nc. Instruçã	Prazo
RTOOrd - 0011028-62.2016.5.18.0006	08/06/16	15/07/16	37
RTOOrd - 0011033-84.2016.5.18.0006	09/06/16	21/07/16	42
RTOOrd - 0011035-54.2016.5.18.0006	09/06/16	22/07/16	43
RTOOrd - 0011040-76.2016.5.18.0006	09/06/16	22/07/16	43
RTOOrd - 0011044-25.2016.5.18.0003	12/07/16	13/07/16	1
RTOOrd - 0011046-54.2014.5.18.0006	25/06/14	08/07/16	744
RTOOrd - 0011058-97.2016.5.18.0006	13/06/16	21/07/16	38
RTOOrd - 0011059-19.2015.5.18.0006	19/06/15	27/07/16	404
RTOOrd - 0011067-93.2015.5.18.0006	22/06/15	19/07/16	393
RTOOrd - 0011068-09.2014.5.18.0008	26/06/14	05/07/16	740
RTOOrd - 0011071-96.2016.5.18.0006	15/06/16	26/07/16	41
RTOOrd - 0011077-68.2014.5.18.0008	27/06/14	06/07/16	740
RTOOrd - 0011078-35.2014.5.18.0014	02/07/14	08/07/16	737
RTOOrd - 0011081-43.2016.5.18.0006	16/06/16	27/07/16	41
RTOOrd - 0011095-59.2014.5.18.0018	26/06/14	19/07/16	754
RTOOrd - 0011096-77.2014.5.18.0007	04/07/14	20/07/16	747
RTOOrd - 0011107-12.2014.5.18.0006	09/07/14	08/07/16	730
RTOOrd - 0011113-48.2016.5.18.0006	22/06/16	27/07/16	35
RTOOrd - 0011120-08.2014.5.18.0007	09/07/14	21/07/16	743
RTOOrd - 0011155-97.2016.5.18.0006	28/06/16	13/07/16	15
RTOOrd - 0011179-28.2016.5.18.0006	01/07/16	25/07/16	24
RTOOrd - 0011207-93.2016.5.18.0006	06/07/16	20/07/16	14
RTOOrd - 0011208-78.2016.5.18.0006	06/07/16	20/07/16	14
RTOOrd - 0011221-77.2016.5.18.0006	08/07/16	26/07/16	18
RTOOrd - 0011222-62.2016.5.18.0006	08/07/16	26/07/16	18

**Legenda:**

**Ajuiz.** Data do Ajuizamento;

**Enc. da Instrução:** Data da conclusão para proferir sentença;

**Prazo:** Quantidade de dias decorridos do ajuizamento até o encerramento da instrução.





**PRAZO MÉDIO ENTRE O AJUIZAMENTO E O  
ENCERRAMENTO DA INSTRUÇÃO - 6ª VARA DO  
TRABALHO DE GOIÂNIA**

**Sem magistrado**

**ORDINÁRIO**

Qtd	Prazo Médio
104	156,05

Nr. Processo	Ajuiz.	nc. Instruçã	Prazo
RTOOrd - 0011281-50.2016.5.18.0006	18/07/16	20/07/16	2
RTOOrd - 0011300-90.2015.5.18.0006	30/07/15	27/07/16	363
RTOOrd - 0011639-83.2014.5.18.0006	25/09/14	01/07/16	645
RTOOrd - 0012044-49.2015.5.18.0018	18/12/15	01/07/16	196
RTOOrd - 0012058-69.2015.5.18.0006	04/12/15	08/07/16	217
RTOOrd - 0012060-39.2015.5.18.0006	05/12/15	01/07/16	209
RTOOrd - 0012153-36.2014.5.18.0006	18/12/14	06/07/16	566

**Legenda:**

**Ajuiz.** Data do Ajuizamento;

**Enc. da Instrução:** Data da conclusão para proferir sentença;

**Prazo:** Quantidade de dias decorridos do ajuizamento até o encerramento da instrução.