

Conceituação

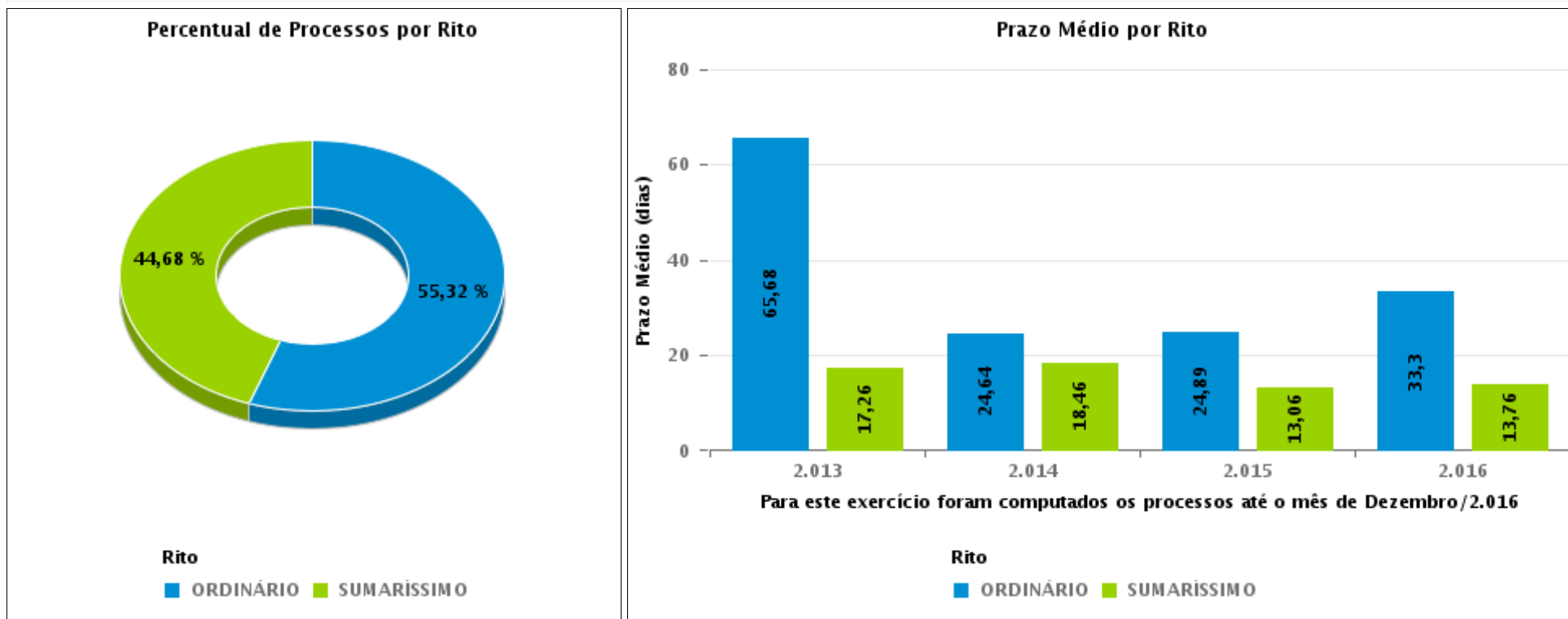
Tema	Prazos Processuais
Relatórios	Evolução Histórica Comparativo por VT Comparativo por Grupo Por Grupo Por VT Por Processo Por Magistrado
Resumo	Apresenta o prazo médio desde o concluso para proferir sentença até a prolação da sentença.
Descrição	O prazo médio é obtido calculando-se a quantidade de dias decorridos desde o movimento de Concluso para Proferir Sentença até a Prolação da Sentença. Os dados são extraídos baseando-se nos itens do e-Gestão: 269 e 90269 - Do Concluso para Proferir Sentença até a Prolação da Sentença na fase de conhecimento – rito sumaríssimo; 270 e 90270 – Do Concluso para Proferir Sentença até a Prolação da Sentença na fase de conhecimento– rito exceto sumaríssimo (ordinário)
Origem da informação	e-Gestão
Crítérios e transformações	Coletado do e-Gestão, consolidado, otimizado e classificado para análise.
Análises possíveis	Prazo médio entre o concluso para proferir sentença e a prolação da sentença, detalhado de forma Geral, Por grupo, por VT, Por Processo e Por Magistrado.



EVOLUÇÃO HISTÓRICA DOS PRAZOS PROCESSUAIS ENTRE O CONCLUSO PARA PROFERIR SENTENÇA E A PROLAÇÃO DA SENTENÇA - 7ª VARA DO TRABALHO DE GOIÂNIA

Data da sentença entre 1/7/2016 e 31/7/2016 23:59:59

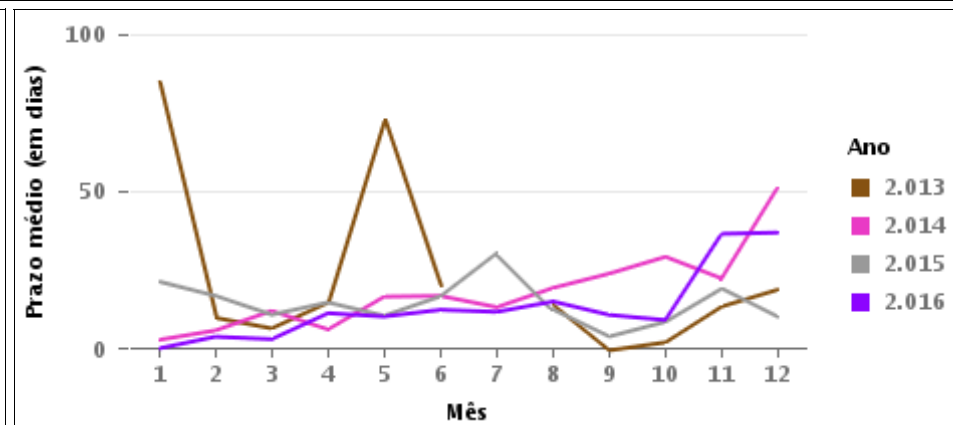
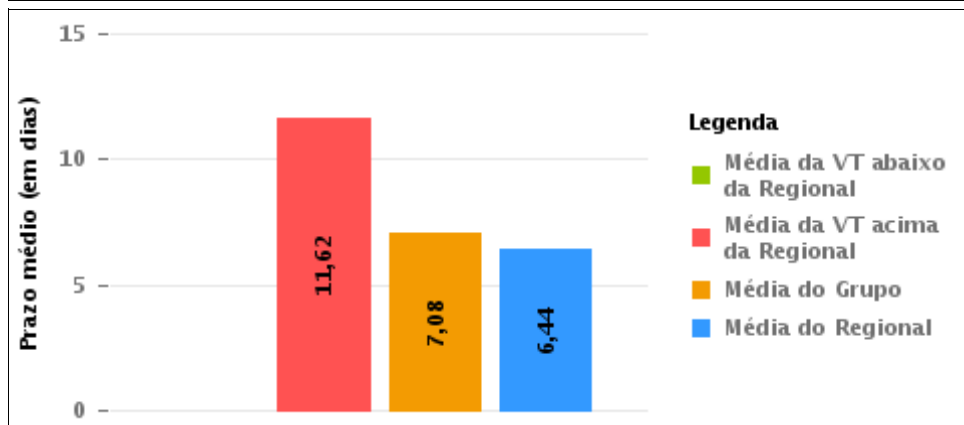
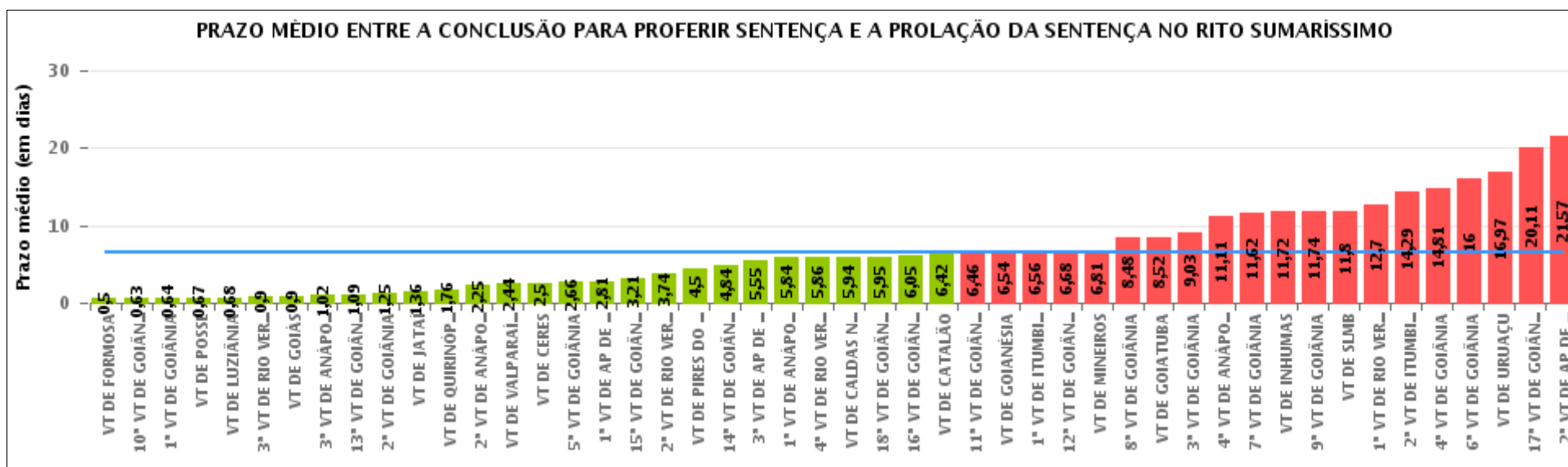
Rito	Qtd	Prazo Médio
ORDINÁRIO	26	21,23
SUMARÍSSIMO	21	11,62
Total/Média	47	16,94





COMPARATIVO DO PRAZO MÉDIO ENTRE O CONCLUSO PARA PROFERIR SENTENÇA E A PROLAÇÃO DA SENTENÇA - 7ª VARA DO TRABALHO DE GOIÂNIA

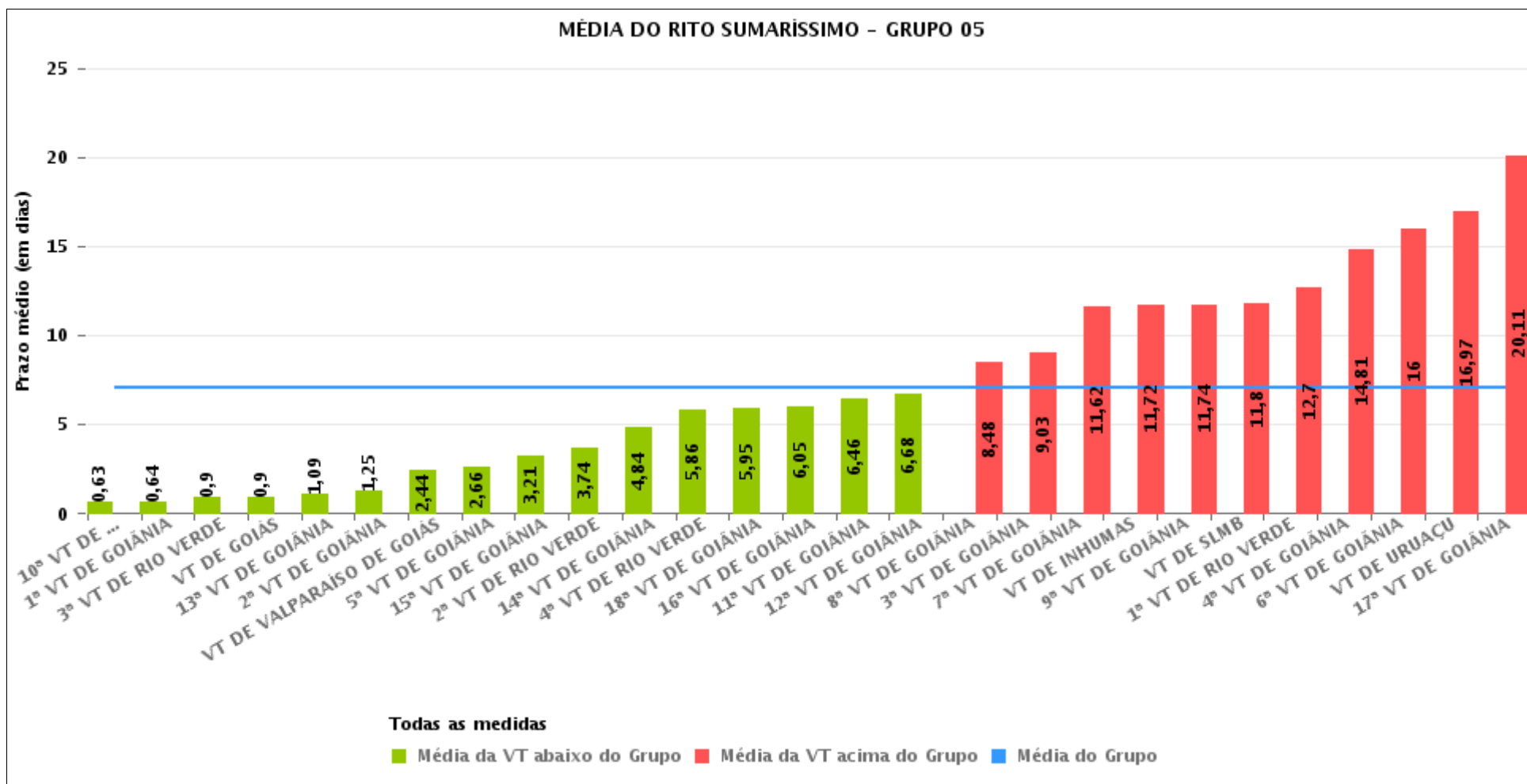
Data da sentença entre 1/7/2016 e 31/7/2016 23:59:59





COMPARATIVO DO PRAZO MÉDIO ENTRE O CONCLUSO PARA PROFERIR SENTENÇA E A PROLAÇÃO DA SENTENÇA ENTRE AS VARAS DO GRUPO

Data da sentença entre 1/7/2016 e 31/7/2016 23:59:59





PRAZO MÉDIO ENTRE O CONCLUSO PARA PROFERIR SENTENÇA E A PROLAÇÃO DA SENTENÇA POR GRUPO

Data da sentença entre 1/7/2016 e 31/7/2016 23:59:59

Rito	Grupo	Qtd. Processos	Prazo Médio (dias)	Ranking
SUMARÍSSIMO	GRUPO 01	3	0,67	1°
	GRUPO 02	6	3,17	2°
	GRUPO 03	303	3,67	3°
	GRUPO 04	276	5,39	4°
	GRUPO 05	867	7,08	5°
	GRUPO 06	155	10,38	6°

<p>Legenda:</p> <p># Grupo 01 – Até 750 VT de Posse</p> <p># Grupo 02 – De 751 a 1000 VT de Formosa VT de Pires do Rio</p> <p># Grupo 03 – De 1001 a 1500 VT de Ceres 1ª VT de Anápolis 2ª VT de Anápolis 3ª VT de Anápolis 4ª VT de Anápolis VT de Caldas Novas</p>	<p># Grupo 04 – De 1501 a 2000 VT de Catalão VT de Goiatuba 1ª VT de Itumbiara 2ª VT de Itumbiara VT de Jataí VT de Luziânia VT de Mineiros VT de Quirinópolis</p> <p># Grupo 05 – De 2001 a 2500 1ª VT de Goiânia 2ª VT de Goiânia 3ª VT de Goiânia 4ª VT de Goiânia 5ª VT de Goiânia 6ª VT de Goiânia 7ª VT de Goiânia</p>	<p>8ª VT de Goiânia 9ª VT de Goiânia 10ª VT de Goiânia 11ª VT de Goiânia 12ª VT de Goiânia 13ª VT de Goiânia 14ª VT de Goiânia 15ª VT de Goiânia 16ª VT de Goiânia 17ª VT de Goiânia 18ª VT de Goiânia VT de Goiás VT de Inhumas 1ª VT de Rio Verde 2ª VT de Rio Verde 3ª VT de Rio Verde 4ª VT de Rio Verde VT de Uruaçu VT de São Luis de Montes Belos VT de Valparaíso de Goiás</p>	<p>#Grupo 06 – A partir de 2500 1ª VT de Aparecida de Goiânia 2ª VT de Aparecida de Goiânia 3ª VT de Aparecida de Goiânia VT de Goianésia</p>
--	--	--	---



PRAZO MÉDIO ENTRE O CONCLUSO PARA PROFERIR SENTENÇA E A PROLAÇÃO DA SENTENÇA DE TODAS AS VARAS DO TRABALHO

Data da sentença entre 1/7/2016 e 31/7/2016 23:59:59

SUMARÍSSIMO

Qtd. Processos	Prazo Médio (dias)
1.610	6,44

Vara do Trabalho	Qtd Processos	Prazo Médio	Ranking
VARA DO TRABALHO DE FORMOSA	2	0,5	1°
10ª VARA DO TRABALHO DE GOIÂNIA	16	0,63	2°
1ª VARA DO TRABALHO DE GOIÂNIA	25	0,64	3°
VARA DO TRABALHO DE POSSE	3	0,67	4°
VARA DO TRABALHO DE LUZIÂNIA	71	0,68	5°
3ª VARA DO TRABALHO DE RIO VERDE	39	0,9	6°
VARA DO TRABALHO DE GOIÁS	49	0,9	7°
3ª VARA DO TRABALHO DE ANÁPOLIS	64	1,02	8°
13ª VARA DO TRABALHO DE GOIÂNIA	33	1,09	9°
2ª VARA DO TRABALHO DE GOIÂNIA	28	1,25	10°
VARA DO TRABALHO DE JATAÍ	22	1,36	11°
VARA DO TRABALHO DE QUIRINÓPOLIS	21	1,76	12°
2ª VARA DO TRABALHO DE ANÁPOLIS	44	2,25	13°
VARA DO TRABALHO DE VALPARAÍSO DE GOIÁS	62	2,44	14°
VARA DO TRABALHO DE CERES	113	2,5	15°
5ª VARA DO TRABALHO DE GOIÂNIA	41	2,66	16°
1ª VARA DO TRABALHO DE APARECIDA DE GOIÂNIA	32	2,81	17°
15ª VARA DO TRABALHO DE GOIÂNIA	24	3,21	18°
2ª VARA DO TRABALHO DE RIO VERDE	19	3,74	19°
VARA DO TRABALHO DE PIRES DO RIO	4	4,5	20°
14ª VARA DO TRABALHO DE GOIÂNIA	43	4,84	21°
3ª VARA DO TRABALHO DE APARECIDA DE GOIÂNIA	22	5,55	22°
1ª VARA DO TRABALHO DE ANÁPOLIS	31	5,84	23°
4ª VARA DO TRABALHO DE RIO VERDE	14	5,86	24°
VARA DO TRABALHO DE CALDAS NOVAS	16	5,94	25°
18ª VARA DO TRABALHO DE GOIÂNIA	41	5,95	26°



PRAZO MÉDIO ENTRE O CONCLUSO PARA PROFERIR SENTENÇA E A PROLAÇÃO DA SENTENÇA DE TODAS AS VARAS DO TRABALHO

SUMARÍSSIMO

Qtd. Processos	Prazo Médio (dias)
1.610	6,44

Vara do Trabalho	Qtd Processos	Prazo Médio	Ranking
16ª VARA DO TRABALHO DE GOIÂNIA	37	6,05	27º
VARA DO TRABALHO DE CATALÃO	33	6,42	28º
11ª VARA DO TRABALHO DE GOIÂNIA	35	6,46	29º
VARA DO TRABALHO DE GOIANÉSIA	52	6,54	30º
1ª VARA DO TRABALHO DE ITUMBIARA	25	6,56	31º
12ª VARA DO TRABALHO DE GOIÂNIA	41	6,68	32º
VARA DO TRABALHO DE MINEIROS	16	6,81	33º
8ª VARA DO TRABALHO DE GOIÂNIA	25	8,48	34º
VARA DO TRABALHO DE GOIATUBA	64	8,52	35º
3ª VARA DO TRABALHO DE GOIÂNIA	33	9,03	36º
4ª VARA DO TRABALHO DE ANÁPOLIS	35	11,11	37º
7ª VARA DO TRABALHO DE GOIÂNIA	21	11,62	38º
VARA DO TRABALHO DE INHUMAS	36	11,72	39º
9ª VARA DO TRABALHO DE GOIÂNIA	27	11,74	40º
VARA DO TRABALHO DE SÃO LUIS DE MONTES BELOS	20	11,8	41º
1ª VARA DO TRABALHO DE RIO VERDE	33	12,7	42º
2ª VARA DO TRABALHO DE ITUMBIARA	24	14,29	43º
4ª VARA DO TRABALHO DE GOIÂNIA	31	14,81	44º
6ª VARA DO TRABALHO DE GOIÂNIA	23	16	45º
VARA DO TRABALHO DE URUAÇU	35	16,97	46º
17ª VARA DO TRABALHO DE GOIÂNIA	36	20,11	47º
2ª VARA DO TRABALHO DE APARECIDA DE GOIÂNIA	49	21,57	48º



PRAZO MÉDIO ENTRE O CONCLUSO PARA PROFERIR SENTENÇA E A PROLAÇÃO DA SENTENÇA - 7ª VARA DO TRABALHO DE GOIÂNIA

Data da sentença entre 1/7/2016 e 31/7/2016 23:59:59

7ª VARA DO TRABALHO DE GOIÂNIA

SUMARÍSSIMO

Qtd	Prazo Médio
21	11,62

Nr. Processo	Conclusão	Sentença	Prazo
RTSum - 0010440-52.2016.5.18.0007	18/07/16	18/07/16	0
RTSum - 0010633-04.2015.5.18.0007	19/07/16	19/07/16	0
RTSum - 0010703-21.2015.5.18.0007	02/06/16	25/07/16	53
RTSum - 0010742-18.2015.5.18.0007	11/07/16	27/07/16	16
RTSum - 0011007-83.2016.5.18.0007	22/07/16	29/07/16	7
RTSum - 0011045-95.2016.5.18.0007	07/07/16	07/07/16	0
RTSum - 0011047-65.2016.5.18.0007	07/07/16	07/07/16	0
RTSum - 0011127-29.2016.5.18.0007	06/07/16	06/07/16	0
RTSum - 0011131-66.2016.5.18.0007	06/07/16	06/07/16	0
RTSum - 0011153-27.2016.5.18.0007	13/07/16	13/07/16	0
RTSum - 0011172-33.2016.5.18.0007	28/07/16	28/07/16	0
RTSum - 0011249-42.2016.5.18.0007	12/07/16	12/07/16	0
RTSum - 0011297-98.2016.5.18.0007	19/07/16	19/07/16	0
RTSum - 0011620-40.2015.5.18.0007	12/07/16	26/07/16	14
RTSum - 0011837-83.2015.5.18.0007	11/05/16	02/07/16	52
RTSum - 0011911-49.2015.5.18.0004	01/06/16	01/07/16	30
RTSum - 0011972-95.2015.5.18.0007	05/07/16	29/07/16	24
RTSum - 0011976-35.2015.5.18.0007	20/07/16	20/07/16	0
RTSum - 0012018-84.2015.5.18.0007	29/06/16	31/07/16	32
RTSum - 0012040-45.2015.5.18.0007	27/07/16	27/07/16	0
RTSum - 0012101-03.2015.5.18.0007	15/07/16	31/07/16	16

Legenda:

- Conclusão: Data da conclusão para proferir sentença;
- Sentença: Data da prolação da sentença;
- Prazo: Prazo entre a conclusão e a prolação da sentença.



**PRAZO MÉDIO ENTRE O CONCLUSO PARA PROFERIR
SENTENÇA E A PROLAÇÃO DA SENTENÇA - 7ª VARA
DO TRABALHO DE GOIÂNIA**

7ª VARA DO TRABALHO DE GOIÂNIA



PRAZO MÉDIO ENTRE O CONCLUSO PARA PROFERIR SENTENÇA E A PROLAÇÃO DA SENTENÇA - 7ª VARA DO TRABALHO DE GOIÂNIA

Data da sentença entre 1/7/2016 e 31/7/2016 23:59:59

Sem magistrado

SUMARÍSSIMO

Qtd	Prazo Médio
21	11,62

Nr. Processo	Conclusão	Sentença	Prazo
RTSum - 0010440-52.2016.5.18.0007	18/07/16	18/07/16	0
RTSum - 0010633-04.2015.5.18.0007	19/07/16	19/07/16	0
RTSum - 0010703-21.2015.5.18.0007	02/06/16	25/07/16	53
RTSum - 0010742-18.2015.5.18.0007	11/07/16	27/07/16	16
RTSum - 0011007-83.2016.5.18.0007	22/07/16	29/07/16	7
RTSum - 0011045-95.2016.5.18.0007	07/07/16	07/07/16	0
RTSum - 0011047-65.2016.5.18.0007	07/07/16	07/07/16	0
RTSum - 0011127-29.2016.5.18.0007	06/07/16	06/07/16	0
RTSum - 0011131-66.2016.5.18.0007	06/07/16	06/07/16	0
RTSum - 0011153-27.2016.5.18.0007	13/07/16	13/07/16	0
RTSum - 0011172-33.2016.5.18.0007	28/07/16	28/07/16	0
RTSum - 0011249-42.2016.5.18.0007	12/07/16	12/07/16	0
RTSum - 0011297-98.2016.5.18.0007	19/07/16	19/07/16	0
RTSum - 0011620-40.2015.5.18.0007	12/07/16	26/07/16	14
RTSum - 0011837-83.2015.5.18.0007	11/05/16	02/07/16	52
RTSum - 0011911-49.2015.5.18.0004	01/06/16	01/07/16	30
RTSum - 0011972-95.2015.5.18.0007	05/07/16	29/07/16	24
RTSum - 0011976-35.2015.5.18.0007	20/07/16	20/07/16	0
RTSum - 0012018-84.2015.5.18.0007	29/06/16	31/07/16	32
RTSum - 0012040-45.2015.5.18.0007	27/07/16	27/07/16	0
RTSum - 0012101-03.2015.5.18.0007	15/07/16	31/07/16	16

Legenda:

- Conclusão: Data da conclusão para proferir sentença;
- Sentença: Data da prolação da sentença;
- Prazo: Prazo entre a conclusão e a prolação da sentença.



**PRAZO MÉDIO ENTRE O CONCLUSO PARA PROFERIR
SENTENÇA E A PROLAÇÃO DA SENTENÇA - 7ª VARA
DO TRABALHO DE GOIÂNIA**

Sem magistrado