

Conceituação

Tema	Prazos Processuais
Relatórios	Evolução Histórica Comparativo por VT Comparativo por Grupo Por Grupo Por VT Por Processo Por Magistrado
Resumo	Apresenta o prazo médio desde o concluso para proferir sentença até a prolação da sentença.
Descrição	<p>O prazo médio é obtido calculando-se a quantidade de dias decorridos desde o movimento de Concluso para Proferir Sentença até a Prolação da Sentença. Os dados são extraídos baseando-se nos itens do e-Gestão:</p> <p>269 e 90269 - Do Concluso para Proferir Sentença até a Prolação da Sentença na fase de conhecimento – rito sumaríssimo;</p> <p>270 e 90270 – Do Concluso para Proferir Sentença até a Prolação da Sentença na fase de conhecimento– rito exceto sumaríssimo (ordinário)</p>
Origem da informação	e-Gestão
Crítérios e transformações	Coletado do e-Gestão, consolidado, otimizado e classificado para análise.
Análises possíveis	Prazo médio entre o concluso para proferir sentença e a prolação da sentença, detalhado de forma Geral, Por grupo, por VT, Por Processo e Por Magistrado.

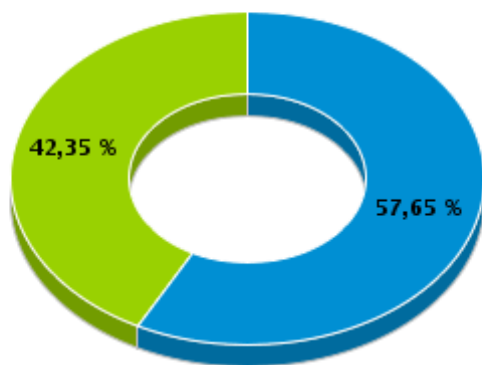


EVOLUÇÃO HISTÓRICA DOS PRAZOS PROCESSUAIS ENTRE O CONCLUSO PARA PROFERIR SENTENÇA E A PROLAÇÃO DA SENTENÇA - 17ª VARA DO TRABALHO DE GOIÂNIA

Data da sentença entre 1/7/2016 e 31/7/2016 23:59:59

Rito	Qtd	Prazo Médio
ORDINÁRIO	49	14,67
SUMARÍSSIMO	36	20,11
Total/Média	85	16,98

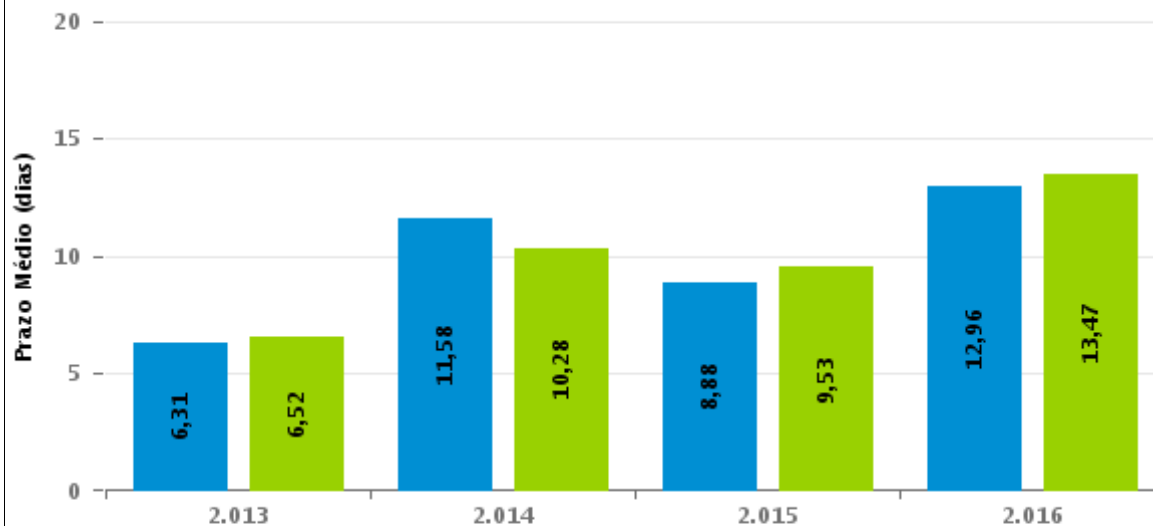
Percentual de Processos por Rito



Rito

■ ORDINÁRIO ■ SUMARÍSSIMO

Prazo Médio por Rito



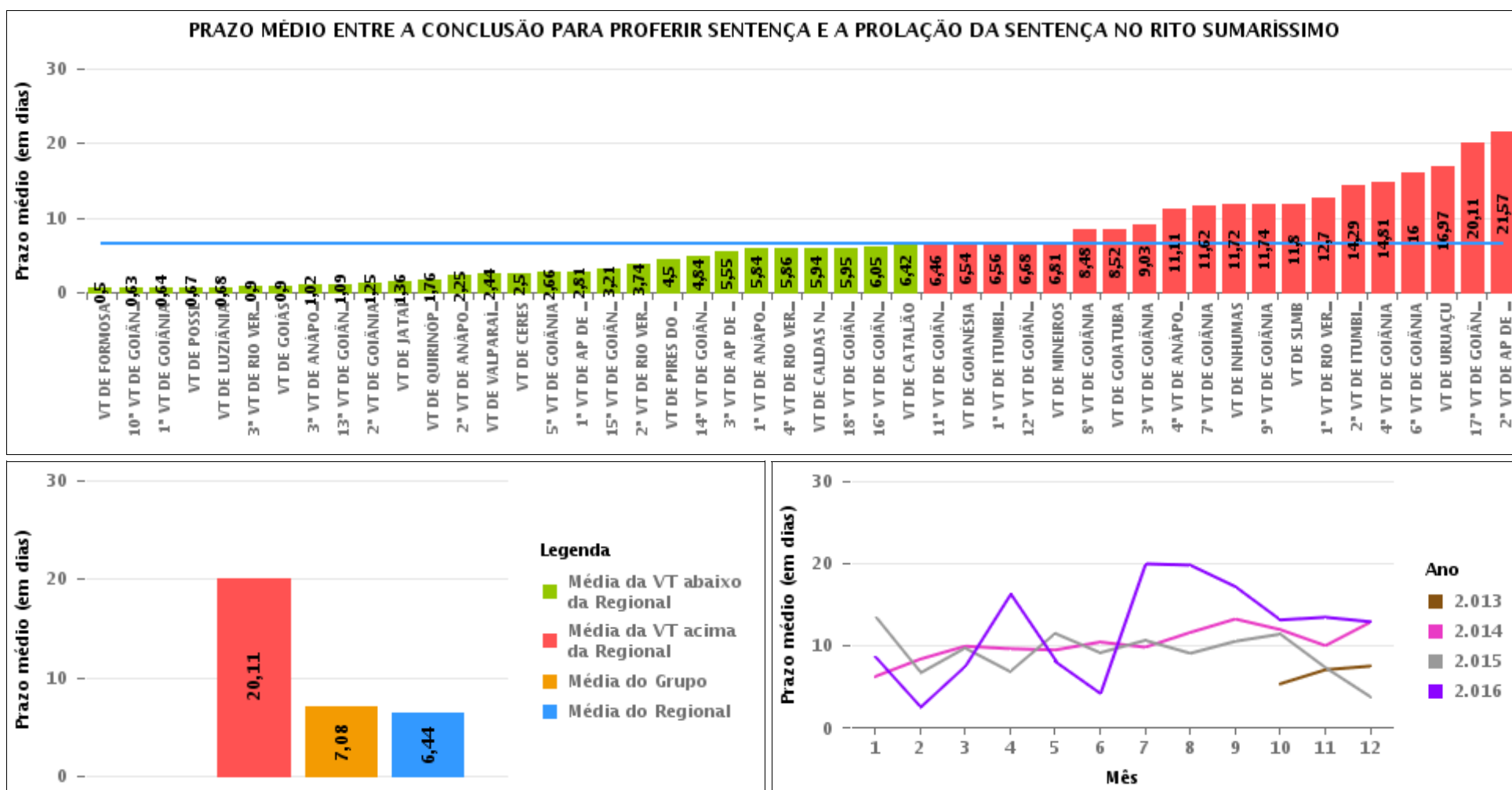
Para este exercício foram computados os processos até o mês de Dezembro/2.016

Rito

■ ORDINÁRIO ■ SUMARÍSSIMO

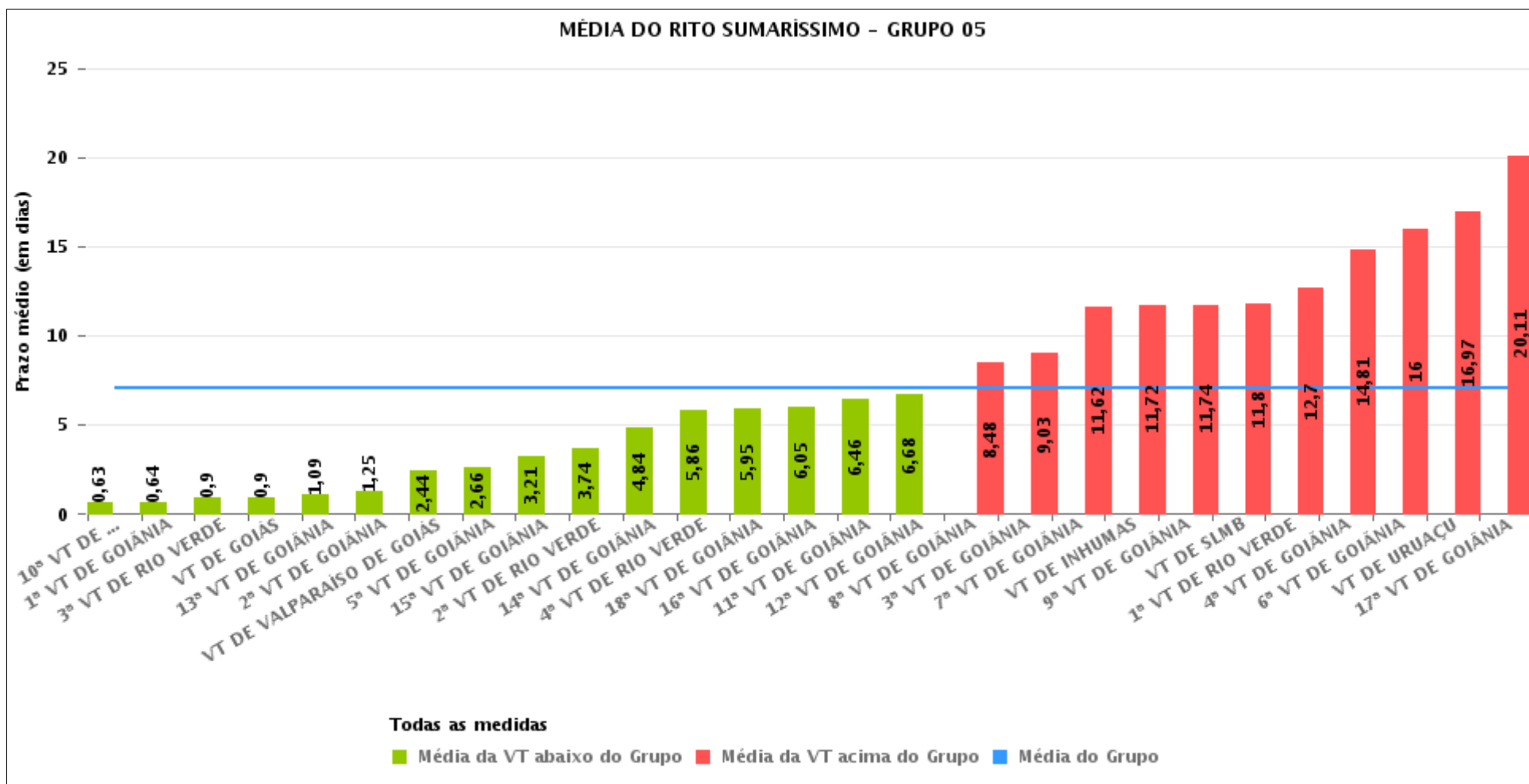
COMPARATIVO DO PRAZO MÉDIO ENTRE O CONCLUSO PARA PROFERIR SENTENÇA E A PROLAÇÃO DA SENTENÇA - 17ª VARA DO TRABALHO DE GOIÂNIA

Data da sentença entre 1/7/2016 e 31/7/2016 23:59:59



COMPARATIVO DO PRAZO MÉDIO ENTRE O CONCLUSO PARA PROFERIR SENTENÇA E A PROLAÇÃO DA SENTENÇA ENTRE AS VARAS DO GRUPO

Data da sentença entre 1/7/2016 e 31/7/2016 23:59:59





PRAZO MÉDIO ENTRE O CONCLUSO PARA PROFERIR SENTENÇA E A PROLAÇÃO DA SENTENÇA POR GRUPO

Data da sentença entre 1/7/2016 e 31/7/2016 23:59:59

Rito	Grupo	Qtd. Processos	Prazo Médio (dias)	Ranking
SUMARÍSSIMO	GRUPO 01	3	0,67	1°
	GRUPO 02	6	3,17	2°
	GRUPO 03	303	3,67	3°
	GRUPO 04	276	5,39	4°
	GRUPO 05	867	7,08	5°
	GRUPO 06	155	10,38	6°

Legenda:	# Grupo 04 – De 1501 a 2000	8ª VT de Goiânia	# Grupo 06 – A partir de 2500
# Grupo 01 – Até 750	VT de Catalão	9ª VT de Goiânia	1ª VT de Aparecida de Goiânia
VT de Posse	VT de Goiatuba	10ª VT de Goiânia	2ª VT de Aparecida de Goiânia
	1ª VT de Itumbiara	11ª VT de Goiânia	3ª VT de Aparecida de Goiânia
	2ª VT de Itumbiara	12ª VT de Goiânia	VT de Goianésia
	VT de Jataí	13ª VT de Goiânia	
# Grupo 02 – De 751 a 1000	VT de Luziânia	14ª VT de Goiânia	
VT de Formosa	VT de Mineiros	15ª VT de Goiânia	
VT de Pires do Rio	VT de Quirinópolis	16ª VT de Goiânia	
		17ª VT de Goiânia	
# Grupo 03 – De 1001 a 1500	# Grupo 05 – De 2001 a 2500	18ª VT de Goiânia	
VT de Ceres	1ª VT de Goiânia	VT de Goiás	
1ª VT de Anápolis	2ª VT de Goiânia	VT de Inhumas	
2ª VT de Anápolis	3ª VT de Goiânia	1ª VT de Rio Verde	
3ª VT de Anápolis	4ª VT de Goiânia	2ª VT de Rio Verde	
4ª VT de Anápolis	5ª VT de Goiânia	3ª VT de Rio Verde	
VT de Caldas Novas	6ª VT de Goiânia	4ª VT de Rio Verde	
	7ª VT de Goiânia	VT de Uruaçu	
		VT de São Luís de Montes Belos	
		VT de Valparaíso de Goiás	



PRAZO MÉDIO ENTRE O CONCLUSO PARA PROFERIR SENTENÇA E A PROLAÇÃO DA SENTENÇA DE TODAS AS VARAS DO TRABALHO

Data da sentença entre 1/7/2016 e 31/7/2016 23:59:59

SUMARÍSSIMO

Qtd. Processos	Prazo Médio (dias)
1.610	6,44

Vara do Trabalho	Qtd Processos	Prazo Médio	Ranking
VARA DO TRABALHO DE FORMOSA	2	0,5	1°
10ª VARA DO TRABALHO DE GOIÂNIA	16	0,63	2°
1ª VARA DO TRABALHO DE GOIÂNIA	25	0,64	3°
VARA DO TRABALHO DE POSSE	3	0,67	4°
VARA DO TRABALHO DE LUZIÂNIA	71	0,68	5°
3ª VARA DO TRABALHO DE RIO VERDE	39	0,9	6°
VARA DO TRABALHO DE GOIÁS	49	0,9	7°
3ª VARA DO TRABALHO DE ANÁPOLIS	64	1,02	8°
13ª VARA DO TRABALHO DE GOIÂNIA	33	1,09	9°
2ª VARA DO TRABALHO DE GOIÂNIA	28	1,25	10°
VARA DO TRABALHO DE JATAÍ	22	1,36	11°
VARA DO TRABALHO DE QUIRINÓPOLIS	21	1,76	12°
2ª VARA DO TRABALHO DE ANÁPOLIS	44	2,25	13°
VARA DO TRABALHO DE VALPARAÍSO DE GOIÁS	62	2,44	14°
VARA DO TRABALHO DE CERES	113	2,5	15°
5ª VARA DO TRABALHO DE GOIÂNIA	41	2,66	16°
1ª VARA DO TRABALHO DE APARECIDA DE GOIÂNIA	32	2,81	17°
15ª VARA DO TRABALHO DE GOIÂNIA	24	3,21	18°
2ª VARA DO TRABALHO DE RIO VERDE	19	3,74	19°
VARA DO TRABALHO DE PIRES DO RIO	4	4,5	20°
14ª VARA DO TRABALHO DE GOIÂNIA	43	4,84	21°
3ª VARA DO TRABALHO DE APARECIDA DE GOIÂNIA	22	5,55	22°
1ª VARA DO TRABALHO DE ANÁPOLIS	31	5,84	23°
4ª VARA DO TRABALHO DE RIO VERDE	14	5,86	24°
VARA DO TRABALHO DE CALDAS NOVAS	16	5,94	25°
18ª VARA DO TRABALHO DE GOIÂNIA	41	5,95	26°



PRAZO MÉDIO ENTRE O CONCLUSO PARA PROFERIR SENTENÇA E A PROLAÇÃO DA SENTENÇA DE TODAS AS VARAS DO TRABALHO

SUMARÍSSIMO

Qtd. Processos	Prazo Médio (dias)
1.610	6,44

Vara do Trabalho	Qtd Processos	Prazo Médio	Ranking
16ª VARA DO TRABALHO DE GOIÂNIA	37	6,05	27º
VARA DO TRABALHO DE CATALÃO	33	6,42	28º
11ª VARA DO TRABALHO DE GOIÂNIA	35	6,46	29º
VARA DO TRABALHO DE GOIANÉSIA	52	6,54	30º
1ª VARA DO TRABALHO DE ITUMBIARA	25	6,56	31º
12ª VARA DO TRABALHO DE GOIÂNIA	41	6,68	32º
VARA DO TRABALHO DE MINEIROS	16	6,81	33º
8ª VARA DO TRABALHO DE GOIÂNIA	25	8,48	34º
VARA DO TRABALHO DE GOIATUBA	64	8,52	35º
3ª VARA DO TRABALHO DE GOIÂNIA	33	9,03	36º
4ª VARA DO TRABALHO DE ANÁPOLIS	35	11,11	37º
7ª VARA DO TRABALHO DE GOIÂNIA	21	11,62	38º
VARA DO TRABALHO DE INHUMAS	36	11,72	39º
9ª VARA DO TRABALHO DE GOIÂNIA	27	11,74	40º
VARA DO TRABALHO DE SÃO LUIS DE MONTES BELOS	20	11,8	41º
1ª VARA DO TRABALHO DE RIO VERDE	33	12,7	42º
2ª VARA DO TRABALHO DE ITUMBIARA	24	14,29	43º
4ª VARA DO TRABALHO DE GOIÂNIA	31	14,81	44º
6ª VARA DO TRABALHO DE GOIÂNIA	23	16	45º
VARA DO TRABALHO DE URUAÇU	35	16,97	46º
17ª VARA DO TRABALHO DE GOIÂNIA	36	20,11	47º
2ª VARA DO TRABALHO DE APARECIDA DE GOIÂNIA	49	21,57	48º



PRAZO MÉDIO ENTRE O CONCLUSO PARA PROFERIR SENTENÇA E A PROLAÇÃO DA SENTENÇA - 17ª VARA DO TRABALHO DE GOIÂNIA

Data da sentença entre 1/7/2016 e 31/7/2016 23:59:59

17ª VARA DO TRABALHO DE GOIÂNIA

SUMARÍSSIMO

Qtd	Prazo Médio
36	20,11

Nr. Processo	Conclusão	Sentença	Prazo
RTSum - 0010002-93.2016.5.18.0017	06/06/16	05/07/16	29
RTSum - 0010033-16.2016.5.18.0017	20/06/16	18/07/16	28
RTSum - 0010081-72.2016.5.18.0017	08/06/16	06/07/16	28
RTSum - 0010126-76.2016.5.18.0017	27/06/16	14/07/16	17
RTSum - 0010128-46.2016.5.18.0017	17/06/16	05/07/16	18
RTSum - 0010136-23.2016.5.18.0017	22/06/16	19/07/16	27
RTSum - 0010167-43.2016.5.18.0017	27/06/16	26/07/16	29
RTSum - 0010211-62.2016.5.18.0017	03/06/16	07/07/16	34
RTSum - 0010247-07.2016.5.18.0017	01/06/16	05/07/16	34
RTSum - 0010255-81.2016.5.18.0017	02/06/16	07/07/16	35
RTSum - 0010323-31.2016.5.18.0017	15/06/16	05/07/16	20
RTSum - 0010329-38.2016.5.18.0017	15/06/16	11/07/16	26
RTSum - 0010360-58.2016.5.18.0017	17/06/16	18/07/16	31
RTSum - 0010384-86.2016.5.18.0017	20/06/16	18/07/16	28
RTSum - 0010394-33.2016.5.18.0017	20/06/16	18/07/16	28
RTSum - 0010426-38.2016.5.18.0017	24/06/16	20/07/16	26
RTSum - 0010447-14.2016.5.18.0017	24/06/16	25/07/16	31
RTSum - 0010463-65.2016.5.18.0017	09/06/16	18/07/16	39
RTSum - 0010506-02.2016.5.18.0017	04/07/16	26/07/16	22
RTSum - 0010572-79.2016.5.18.0017	06/07/16	06/07/16	0
RTSum - 0010611-76.2016.5.18.0017	15/07/16	15/07/16	0
RTSum - 0010726-97.2016.5.18.0017	01/07/16	01/07/16	0

Legenda:

- Conclusão: Data da conclusão para proferir sentença;
- Sentença: Data da prolação da sentença;
- Prazo: Prazo entre a conclusão e a prolação da sentença.



PRAZO MÉDIO ENTRE O CONCLUSO PARA PROFERIR SENTENÇA E A PROLAÇÃO DA SENTENÇA - 17ª VARA DO TRABALHO DE GOIÂNIA

17ª VARA DO TRABALHO DE GOIÂNIA

SUMARÍSSIMO

		Qtd	Prazo Médio
		36	20,11
Nr. Processo	Conclusão	Sentença	Prazo
RTSum - 0010738-14.2016.5.18.0017	14/06/16	27/07/16	43
RTSum - 0010868-04.2016.5.18.0017	01/07/16	01/07/16	0
RTSum - 0010888-92.2016.5.18.0017	01/07/16	04/07/16	3
RTSum - 0010925-56.2015.5.18.0017	08/06/16	05/07/16	27
RTSum - 0010976-33.2016.5.18.0017	12/07/16	12/07/16	0
RTSum - 0011026-59.2016.5.18.0017	18/07/16	18/07/16	0
RTSum - 0011068-11.2016.5.18.0017	22/07/16	22/07/16	0
RTSum - 0011213-67.2016.5.18.0017	05/07/16	06/07/16	1
RTSum - 0011960-51.2015.5.18.0017	15/06/16	11/07/16	26
RTSum - 0012037-05.2015.5.18.0003	17/06/16	18/07/16	31
RTSum - 0012046-22.2015.5.18.0017	06/07/16	06/07/16	0
RTSum - 0012060-06.2015.5.18.0017	20/06/16	18/07/16	28
RTSum - 0012151-96.2015.5.18.0017	15/07/16	15/07/16	0
RTSum - 0012228-08.2015.5.18.0017	02/06/16	07/07/16	35
Legenda: - Conclusão: Data da conclusão para proferir sentença; - Sentença: Data da prolação da sentença; - Prazo: Prazo entre a conclusão e a prolação da sentença.			



PRAZO MÉDIO ENTRE O CONCLUSO PARA PROFERIR SENTENÇA E A PROLAÇÃO DA SENTENÇA - 17ª VARA DO TRABALHO DE GOIÂNIA

Data da sentença entre 1/7/2016 e 31/7/2016 23:59:59

Sem magistrado

SUMARÍSSIMO

Qtd	Prazo Médio
36	20,11

Nr. Processo	Conclusão	Sentença	Prazo
RTSum - 0010002-93.2016.5.18.0017	06/06/16	05/07/16	29
RTSum - 0010033-16.2016.5.18.0017	20/06/16	18/07/16	28
RTSum - 0010081-72.2016.5.18.0017	08/06/16	06/07/16	28
RTSum - 0010126-76.2016.5.18.0017	27/06/16	14/07/16	17
RTSum - 0010128-46.2016.5.18.0017	17/06/16	05/07/16	18
RTSum - 0010136-23.2016.5.18.0017	22/06/16	19/07/16	27
RTSum - 0010167-43.2016.5.18.0017	27/06/16	26/07/16	29
RTSum - 0010211-62.2016.5.18.0017	03/06/16	07/07/16	34
RTSum - 0010247-07.2016.5.18.0017	01/06/16	05/07/16	34
RTSum - 0010255-81.2016.5.18.0017	02/06/16	07/07/16	35
RTSum - 0010323-31.2016.5.18.0017	15/06/16	05/07/16	20
RTSum - 0010329-38.2016.5.18.0017	15/06/16	11/07/16	26
RTSum - 0010360-58.2016.5.18.0017	17/06/16	18/07/16	31
RTSum - 0010384-86.2016.5.18.0017	20/06/16	18/07/16	28
RTSum - 0010394-33.2016.5.18.0017	20/06/16	18/07/16	28
RTSum - 0010426-38.2016.5.18.0017	24/06/16	20/07/16	26
RTSum - 0010447-14.2016.5.18.0017	24/06/16	25/07/16	31
RTSum - 0010463-65.2016.5.18.0017	09/06/16	18/07/16	39
RTSum - 0010506-02.2016.5.18.0017	04/07/16	26/07/16	22
RTSum - 0010572-79.2016.5.18.0017	06/07/16	06/07/16	0
RTSum - 0010611-76.2016.5.18.0017	15/07/16	15/07/16	0
RTSum - 0010726-97.2016.5.18.0017	01/07/16	01/07/16	0

Legenda:

- Conclusão: Data da conclusão para proferir sentença;
- Sentença: Data da prolação da sentença;
- Prazo: Prazo entre a conclusão e a prolação da sentença.



PRAZO MÉDIO ENTRE O CONCLUSO PARA PROFERIR SENTENÇA E A PROLAÇÃO DA SENTENÇA - 17ª VARA DO TRABALHO DE GOIÂNIA

Sem magistrado

SUMARÍSSIMO

Qtd	Prazo Médio
36	20,11

Nr. Processo	Conclusão	Sentença	Prazo
RTSum - 0010738-14.2016.5.18.0017	14/06/16	27/07/16	43
RTSum - 0010868-04.2016.5.18.0017	01/07/16	01/07/16	0
RTSum - 0010888-92.2016.5.18.0017	01/07/16	04/07/16	3
RTSum - 0010925-56.2015.5.18.0017	08/06/16	05/07/16	27
RTSum - 0010976-33.2016.5.18.0017	12/07/16	12/07/16	0
RTSum - 0011026-59.2016.5.18.0017	18/07/16	18/07/16	0
RTSum - 0011068-11.2016.5.18.0017	22/07/16	22/07/16	0
RTSum - 0011213-67.2016.5.18.0017	05/07/16	06/07/16	1
RTSum - 0011960-51.2015.5.18.0017	15/06/16	11/07/16	26
RTSum - 0012037-05.2015.5.18.0003	17/06/16	18/07/16	31
RTSum - 0012046-22.2015.5.18.0017	06/07/16	06/07/16	0
RTSum - 0012060-06.2015.5.18.0017	20/06/16	18/07/16	28
RTSum - 0012151-96.2015.5.18.0017	15/07/16	15/07/16	0
RTSum - 0012228-08.2015.5.18.0017	02/06/16	07/07/16	35

Legenda:

- Conclusão: Data da conclusão para proferir sentença;
- Sentença: Data da prolação da sentença;
- Prazo: Prazo entre a conclusão e a prolação da sentença.