

Conceituação

Tema	Prazos Processuais
Relatórios	Evolução Histórica Comparativo por VT Comparativo por Grupo Por Grupo Por VT Por Processo Por Magistrado
Resumo	Apresenta o prazo médio desde o concluso para proferir sentença até a prolação da sentença.
Descrição	<p>O prazo médio é obtido calculando-se a quantidade de dias decorridos desde o movimento de Concluso para Proferir Sentença até a Prolação da Sentença. Os dados são extraídos baseando-se nos itens do e-Gestão:</p> <p>269 e 90269 - Do Concluso para Proferir Sentença até a Prolação da Sentença na fase de conhecimento – rito sumaríssimo;</p> <p>270 e 90270 – Do Concluso para Proferir Sentença até a Prolação da Sentença na fase de conhecimento– rito exceto sumaríssimo (ordinário)</p>
Origem da informação	e-Gestão
Crítérios e transformações	Coletado do e-Gestão, consolidado, otimizado e classificado para análise.
Análises possíveis	Prazo médio entre o concluso para proferir sentença e a prolação da sentença, detalhado de forma Geral, Por grupo, por VT, Por Processo e Por Magistrado.

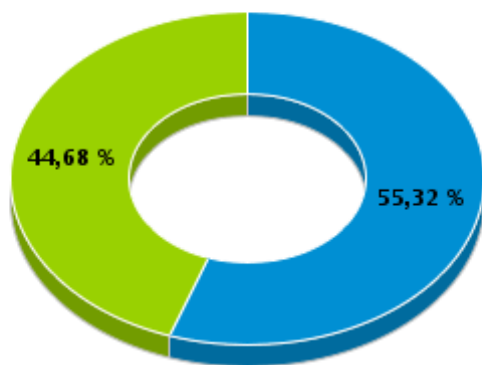


EVOLUÇÃO HISTÓRICA DOS PRAZOS PROCESSUAIS ENTRE O CONCLUSO PARA PROFERIR SENTENÇA E A PROLAÇÃO DA SENTENÇA - 7ª VARA DO TRABALHO DE GOIÂNIA

Data da sentença entre 1/7/2016 e 31/7/2016 23:59:59

Rito	Qtd	Prazo Médio
ORDINÁRIO	26	21,23
SUMARÍSSIMO	21	11,62
Total/Média	47	16,94

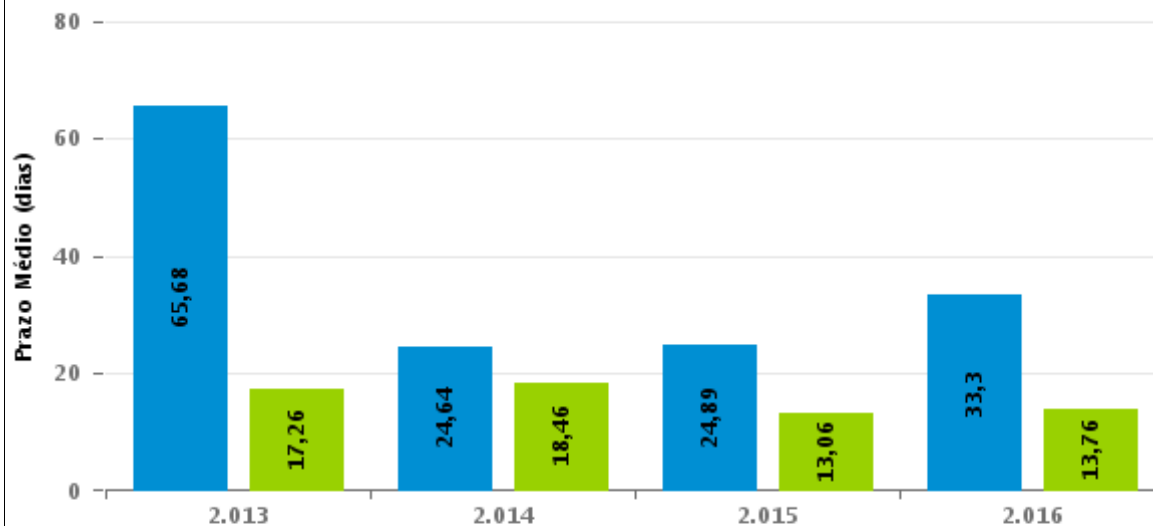
Percentual de Processos por Rito



Rito

■ ORDINÁRIO ■ SUMARÍSSIMO

Prazo Médio por Rito



Para este exercício foram computados os processos até o mês de Dezembro/2.016

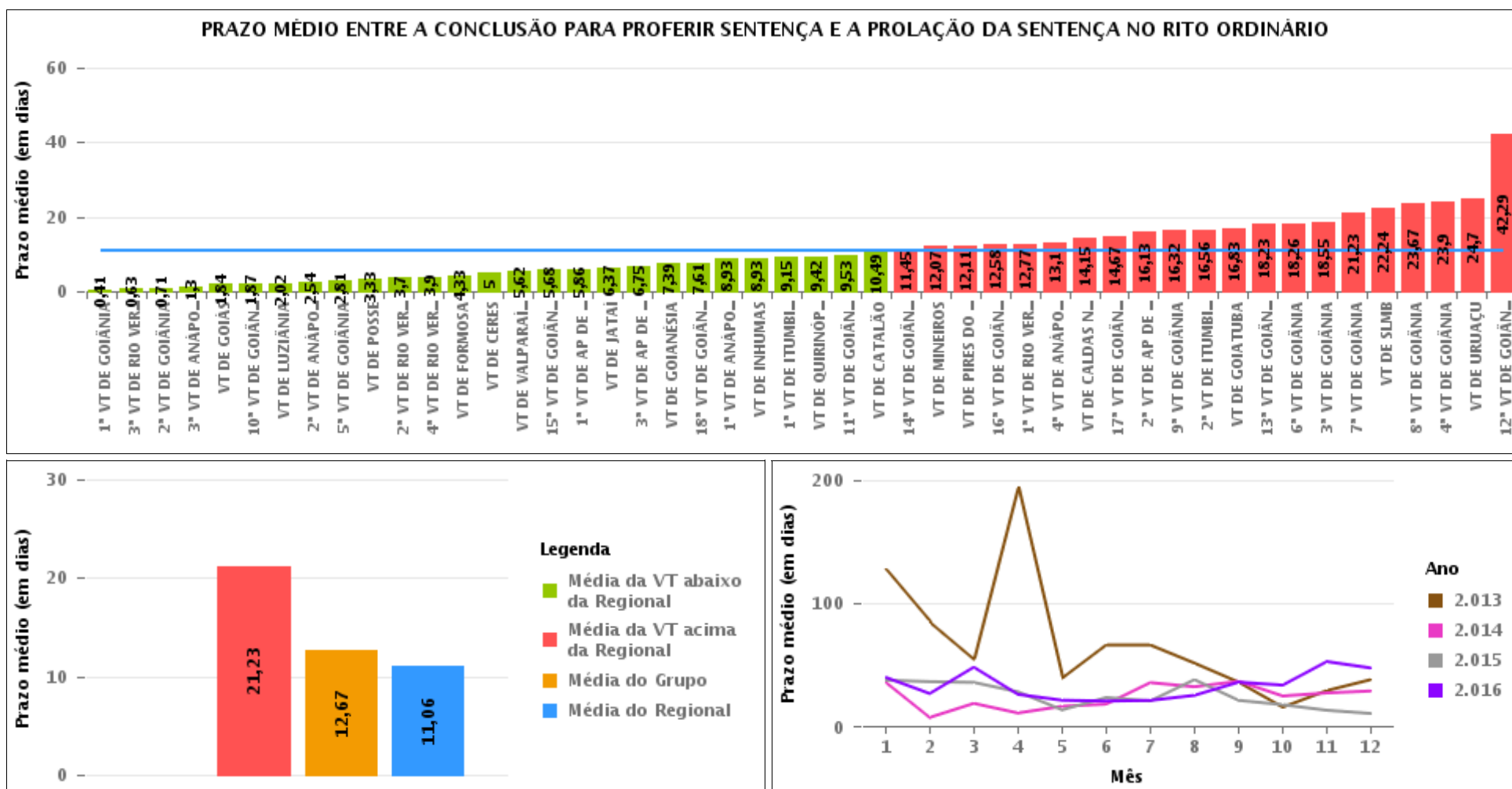
Rito

■ ORDINÁRIO ■ SUMARÍSSIMO



COMPARATIVO DO PRAZO MÉDIO ENTRE O CONCLUSO PARA PROFERIR SENTENÇA E A PROLAÇÃO DA SENTENÇA - 7ª VARA DO TRABALHO DE GOIÂNIA

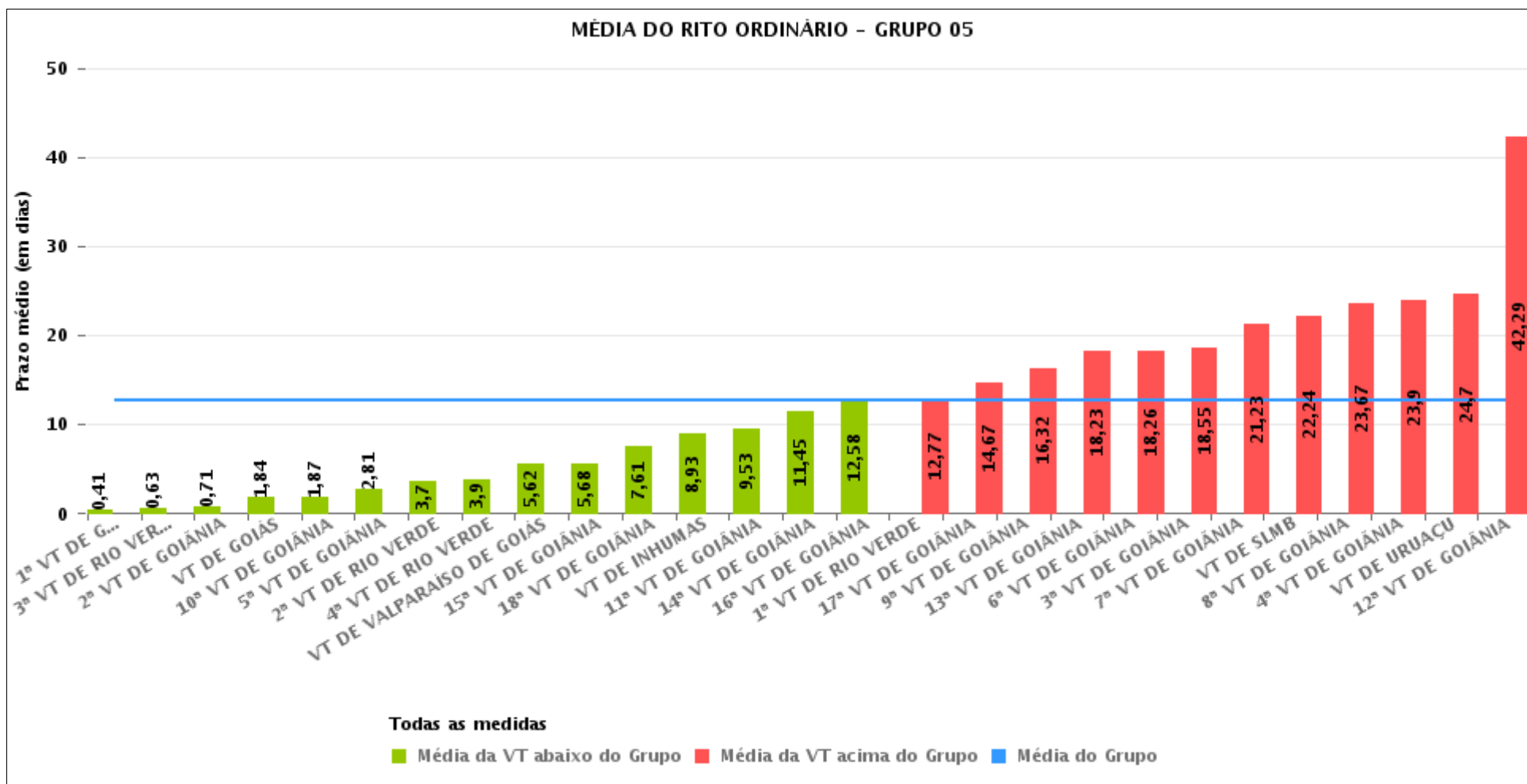
Data da sentença entre 1/7/2016 e 31/7/2016 23:59:59





COMPARATIVO DO PRAZO MÉDIO ENTRE O CONCLUSO PARA PROFERIR SENTENÇA E A PROLAÇÃO DA SENTENÇA ENTRE AS VARAS DO GRUPO

Data da sentença entre 1/7/2016 e 31/7/2016 23:59:59





PRAZO MÉDIO ENTRE O CONCLUSO PARA PROFERIR SENTENÇA E A PROLAÇÃO DA SENTENÇA POR GRUPO

Data da sentença entre 1/7/2016 e 31/7/2016 23:59:59

Rito	Grupo	Qtd. Processos	Prazo Médio (dias)	Ranking
ORDINÁRIO	GRUPO 01	12	3,33	1°
	GRUPO 03	371	6,36	2°
	GRUPO 06	183	9,45	3°
	GRUPO 02	12	10,17	4°
	GRUPO 04	467	10,54	5°
	GRUPO 05	1.489	12,67	6°

Legenda:	# Grupo 04 – De 1501 a 2000	8ª VT de Goiânia	# Grupo 06 – A partir de 2500
# Grupo 01 – Até 750	VT de Catalão	9ª VT de Goiânia	1ª VT de Aparecida de Goiânia
VT de Posse	VT de Goiatuba	10ª VT de Goiânia	2ª VT de Aparecida de Goiânia
	1ª VT de Itumbiara	11ª VT de Goiânia	3ª VT de Aparecida de Goiânia
	2ª VT de Itumbiara	12ª VT de Goiânia	VT de Goianésia
	VT de Jataí	13ª VT de Goiânia	
# Grupo 02 – De 751 a 1000	VT de Luziânia	14ª VT de Goiânia	
VT de Formosa	VT de Mineiros	15ª VT de Goiânia	
VT de Pires do Rio	VT de Quirinópolis	16ª VT de Goiânia	
		17ª VT de Goiânia	
# Grupo 03 – De 1001 a 1500	# Grupo 05 – De 2001 a 2500	18ª VT de Goiânia	
VT de Ceres	1ª VT de Goiânia	VT de Goiás	
1ª VT de Anápolis	2ª VT de Goiânia	VT de Inhumas	
2ª VT de Anápolis	3ª VT de Goiânia	1ª VT de Rio Verde	
3ª VT de Anápolis	4ª VT de Goiânia	2ª VT de Rio Verde	
4ª VT de Anápolis	5ª VT de Goiânia	3ª VT de Rio Verde	
VT de Caldas Novas	6ª VT de Goiânia	4ª VT de Rio Verde	
	7ª VT de Goiânia	VT de Uruaçu	
		VT de São Luís de Montes Belos	
		VT de Valparaíso de Goiás	



PRAZO MÉDIO ENTRE O CONCLUSO PARA PROFERIR SENTENÇA E A PROLAÇÃO DA SENTENÇA DE TODAS AS VARAS DO TRABALHO

Data da sentença entre 1/7/2016 e 31/7/2016 23:59:59

ORDINÁRIO

Qtd. Processos	Prazo Médio (dias)
2.534	11,06

Vara do Trabalho	Qtd Processos	Prazo Médio	Ranking
1ª VARA DO TRABALHO DE GOIÂNIA	54	0,41	1º
3ª VARA DO TRABALHO DE RIO VERDE	59	0,63	2º
2ª VARA DO TRABALHO DE GOIÂNIA	28	0,71	3º
3ª VARA DO TRABALHO DE ANÁPOLIS	46	1,3	4º
VARA DO TRABALHO DE GOIÁS	31	1,84	5º
10ª VARA DO TRABALHO DE GOIÂNIA	30	1,87	6º
VARA DO TRABALHO DE LUZIÂNIA	51	2,02	7º
2ª VARA DO TRABALHO DE ANÁPOLIS	152	2,54	8º
5ª VARA DO TRABALHO DE GOIÂNIA	67	2,81	9º
VARA DO TRABALHO DE POSSE	12	3,33	10º
2ª VARA DO TRABALHO DE RIO VERDE	64	3,7	11º
4ª VARA DO TRABALHO DE RIO VERDE	29	3,9	12º
VARA DO TRABALHO DE FORMOSA	3	4,33	13º
VARA DO TRABALHO DE CERES	21	5	14º
VARA DO TRABALHO DE VALPARAÍSO DE GOIÁS	47	5,62	15º
15ª VARA DO TRABALHO DE GOIÂNIA	62	5,68	16º
1ª VARA DO TRABALHO DE APARECIDA DE GOIÂNIA	56	5,86	17º
VARA DO TRABALHO DE JATAÍ	57	6,37	18º
3ª VARA DO TRABALHO DE APARECIDA DE GOIÂNIA	28	6,75	19º
VARA DO TRABALHO DE GOIANÉSIA	44	7,39	20º
18ª VARA DO TRABALHO DE GOIÂNIA	74	7,61	21º
1ª VARA DO TRABALHO DE ANÁPOLIS	57	8,93	22º
VARA DO TRABALHO DE INHUMAS	117	8,93	23º
1ª VARA DO TRABALHO DE ITUMBIARA	60	9,15	24º
VARA DO TRABALHO DE QUIRINÓPOLIS	73	9,42	25º
11ª VARA DO TRABALHO DE GOIÂNIA	57	9,53	26º



PRAZO MÉDIO ENTRE O CONCLUSO PARA PROFERIR SENTENÇA E A PROLAÇÃO DA SENTENÇA DE TODAS AS VARAS DO TRABALHO

ORDINÁRIO

Qtd. Processos	Prazo Médio (dias)
2.534	11,06

Vara do Trabalho	Qtd Processos	Prazo Médio	Ranking
VARA DO TRABALHO DE CATALÃO	47	10,49	27°
14ª VARA DO TRABALHO DE GOIÂNIA	62	11,45	28°
VARA DO TRABALHO DE MINEIROS	58	12,07	29°
VARA DO TRABALHO DE PIRES DO RIO	9	12,11	30°
16ª VARA DO TRABALHO DE GOIÂNIA	85	12,58	31°
1ª VARA DO TRABALHO DE RIO VERDE	47	12,77	32°
4ª VARA DO TRABALHO DE ANÁPOLIS	42	13,1	33°
VARA DO TRABALHO DE CALDAS NOVAS	53	14,15	34°
17ª VARA DO TRABALHO DE GOIÂNIA	49	14,67	35°
2ª VARA DO TRABALHO DE APARECIDA DE GOIÂNIA	55	16,13	36°
9ª VARA DO TRABALHO DE GOIÂNIA	44	16,32	37°
2ª VARA DO TRABALHO DE ITUMBIARA	34	16,56	38°
VARA DO TRABALHO DE GOIATUBA	87	16,83	39°
13ª VARA DO TRABALHO DE GOIÂNIA	71	18,23	40°
6ª VARA DO TRABALHO DE GOIÂNIA	39	18,26	41°
3ª VARA DO TRABALHO DE GOIÂNIA	44	18,55	42°
7ª VARA DO TRABALHO DE GOIÂNIA	26	21,23	43°
VARA DO TRABALHO DE SÃO LUIS DE MONTES BELOS	72	22,24	44°
8ª VARA DO TRABALHO DE GOIÂNIA	48	23,67	45°
4ª VARA DO TRABALHO DE GOIÂNIA	62	23,9	46°
VARA DO TRABALHO DE URUAÇU	66	24,7	47°
12ª VARA DO TRABALHO DE GOIÂNIA	55	42,29	48°



PRAZO MÉDIO ENTRE O CONCLUSO PARA PROFERIR SENTENÇA E A PROLAÇÃO DA SENTENÇA - 7ª VARA DO TRABALHO DE GOIÂNIA

Data da sentença entre 1/7/2016 e 31/7/2016 23:59:59

7ª VARA DO TRABALHO DE GOIÂNIA

ORDINÁRIO

Qtd	Prazo Médio
26	21,23

Nr. Processo	Conclusão	Sentença	Prazo
ConPag - 0010555-73.2016.5.18.0007	20/07/16	20/07/16	0
RTOrd - 0010057-11.2015.5.18.0007	11/07/16	11/07/16	0
RTOrd - 0010100-11.2016.5.18.0007	11/07/16	11/07/16	0
RTOrd - 0010130-46.2016.5.18.0007	14/07/16	15/07/16	1
RTOrd - 0010137-38.2016.5.18.0007	17/06/16	25/07/16	38
RTOrd - 0010220-88.2015.5.18.0007	25/05/16	17/07/16	53
RTOrd - 0010228-65.2015.5.18.0007	25/07/16	25/07/16	0
RTOrd - 0010237-90.2016.5.18.0007	29/07/16	29/07/16	0
RTOrd - 0010278-62.2013.5.18.0007	11/05/16	07/07/16	57
RTOrd - 0010816-09.2014.5.18.0007	17/07/16	17/07/16	0
RTOrd - 0010828-86.2015.5.18.0007	22/06/16	20/07/16	28
RTOrd - 0010915-42.2015.5.18.0007	12/05/16	02/07/16	51
RTOrd - 0010962-16.2015.5.18.0007	01/06/16	25/07/16	54
RTOrd - 0011102-50.2015.5.18.0007	20/07/16	20/07/16	0
RTOrd - 0011119-52.2016.5.18.0007	18/07/16	18/07/16	0
RTOrd - 0011193-09.2016.5.18.0007	14/07/16	15/07/16	1
RTOrd - 0011204-09.2014.5.18.0007	12/05/16	10/07/16	59
RTOrd - 0011214-19.2015.5.18.0007	13/05/16	11/07/16	59
RTOrd - 0011233-88.2016.5.18.0007	20/07/16	20/07/16	0
RTOrd - 0011241-65.2016.5.18.0007	21/07/16	21/07/16	0
RTOrd - 0011279-48.2014.5.18.0007	25/07/16	25/07/16	0
RTOrd - 0011295-31.2016.5.18.0007	19/07/16	19/07/16	0

Legenda:

- Conclusão: Data da conclusão para proferir sentença;
- Sentença: Data da prolação da sentença;
- Prazo: Prazo entre a conclusão e a prolação da sentença.



PRAZO MÉDIO ENTRE O CONCLUSO PARA PROFERIR SENTENÇA E A PROLAÇÃO DA SENTENÇA - 7ª VARA DO TRABALHO DE GOIÂNIA

7ª VARA DO TRABALHO DE GOIÂNIA

ORDINÁRIO

		Qtd	Prazo Médio
		26	21,23
Nr. Processo	Conclusão	Sentença	Prazo
RTOOrd - 0011445-80.2014.5.18.0007	18/05/16	15/07/16	58
RTOOrd - 0011614-04.2013.5.18.0007	18/05/16	18/07/16	61
RTOOrd - 0011962-51.2015.5.18.0007	23/06/16	25/07/16	32
RTOOrd - 0012114-02.2015.5.18.0007	07/07/16	07/07/16	0
Legenda: - Conclusão: Data da conclusão para proferir sentença; - Sentença: Data da prolação da sentença; - Prazo: Prazo entre a conclusão e a prolação da sentença.			



PRAZO MÉDIO ENTRE O CONCLUSO PARA PROFERIR SENTENÇA E A PROLAÇÃO DA SENTENÇA - 7ª VARA DO TRABALHO DE GOIÂNIA

Data da sentença entre 1/7/2016 e 31/7/2016 23:59:59

Sem magistrado

ORDINÁRIO

Qtd	Prazo Médio
26	21,23

Nr. Processo	Conclusão	Sentença	Prazo
ConPag - 0010555-73.2016.5.18.0007	20/07/16	20/07/16	0
RTOrd - 0010057-11.2015.5.18.0007	11/07/16	11/07/16	0
RTOrd - 0010100-11.2016.5.18.0007	11/07/16	11/07/16	0
RTOrd - 0010130-46.2016.5.18.0007	14/07/16	15/07/16	1
RTOrd - 0010137-38.2016.5.18.0007	17/06/16	25/07/16	38
RTOrd - 0010220-88.2015.5.18.0007	25/05/16	17/07/16	53
RTOrd - 0010228-65.2015.5.18.0007	25/07/16	25/07/16	0
RTOrd - 0010237-90.2016.5.18.0007	29/07/16	29/07/16	0
RTOrd - 0010278-62.2013.5.18.0007	11/05/16	07/07/16	57
RTOrd - 0010816-09.2014.5.18.0007	17/07/16	17/07/16	0
RTOrd - 0010828-86.2015.5.18.0007	22/06/16	20/07/16	28
RTOrd - 0010915-42.2015.5.18.0007	12/05/16	02/07/16	51
RTOrd - 0010962-16.2015.5.18.0007	01/06/16	25/07/16	54
RTOrd - 0011102-50.2015.5.18.0007	20/07/16	20/07/16	0
RTOrd - 0011119-52.2016.5.18.0007	18/07/16	18/07/16	0
RTOrd - 0011193-09.2016.5.18.0007	14/07/16	15/07/16	1
RTOrd - 0011204-09.2014.5.18.0007	12/05/16	10/07/16	59
RTOrd - 0011214-19.2015.5.18.0007	13/05/16	11/07/16	59
RTOrd - 0011233-88.2016.5.18.0007	20/07/16	20/07/16	0
RTOrd - 0011241-65.2016.5.18.0007	21/07/16	21/07/16	0
RTOrd - 0011279-48.2014.5.18.0007	25/07/16	25/07/16	0
RTOrd - 0011295-31.2016.5.18.0007	19/07/16	19/07/16	0

Legenda:

- Conclusão: Data da conclusão para proferir sentença;
- Sentença: Data da prolação da sentença;
- Prazo: Prazo entre a conclusão e a prolação da sentença.



PRAZO MÉDIO ENTRE O CONCLUSO PARA PROFERIR SENTENÇA E A PROLAÇÃO DA SENTENÇA - 7ª VARA DO TRABALHO DE GOIÂNIA

Sem magistrado

ORDINÁRIO

Qtd	Prazo Médio
26	21,23

Nr. Processo	Conclusão	Sentença	Prazo
RTOOrd - 0011445-80.2014.5.18.0007	18/05/16	15/07/16	58
RTOOrd - 0011614-04.2013.5.18.0007	18/05/16	18/07/16	61
RTOOrd - 0011962-51.2015.5.18.0007	23/06/16	25/07/16	32
RTOOrd - 0012114-02.2015.5.18.0007	07/07/16	07/07/16	0

Legenda:

- Conclusão: Data da conclusão para proferir sentença;
- Sentença: Data da prolação da sentença;
- Prazo: Prazo entre a conclusão e a prolação da sentença.