

Conceituação

Tema	Prazos Processuais
Relatórios	Evolução Histórica Comparativo por VT Comparativo por Grupo Por Grupo Por VT Por Processo Por Magistrado
Resumo	Apresenta o prazo médio desde o ajuizamento da ação até a prolação da sentença.
Descrição	<p>O prazo médio é obtido calculando-se a quantidade de dias decorridos desde o ajuizamento da ação até a prolação da sentença. Os dados são extraídos baseando-se nos itens do e-Gestão:</p> <p>271 e 90271 - Do ajuizamento da ação até a prolação da sentença, na fase de conhecimento – rito sumaríssimo;</p> <p>272 e 90272 – Do ajuizamento da ação até a prolação da sentença, na fase de conhecimento – exceto rito sumaríssimo (ordinário)</p>
Origem da informação	e-Gestão
Crítérios e transformações	Coletado do e-Gestão, consolidado, otimizado e classificado para análise.
Análises possíveis	Prazo médio entre o ajuizamento da ação até a prolação da sentença, detalhado de forma Geral, Por grupo, Por VT, Por Processo e Por Magistrado

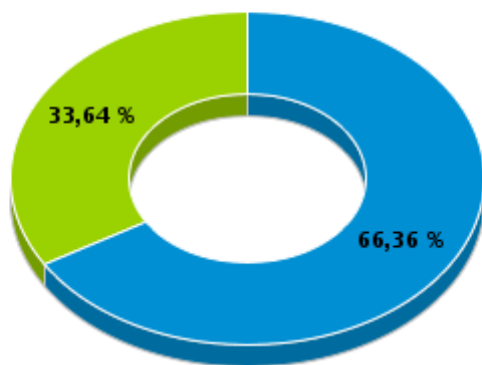


EVOLUÇÃO HISTÓRICA DOS PRAZOS PROCESSUAIS ENTRE O AJUIZAMENTO E A PROLAÇÃO DA SENTENÇA - 3ª VARA DO TRABALHO DE RIO VERDE

Data da sentença entre 1/7/2016 e 31/7/2016 23:59:59

Rito	Qtd	Prazo Médio
ORDINÁRIO	146	268,42
SUMARÍSSIMO	74	157,01
Total/Média	220	230,95

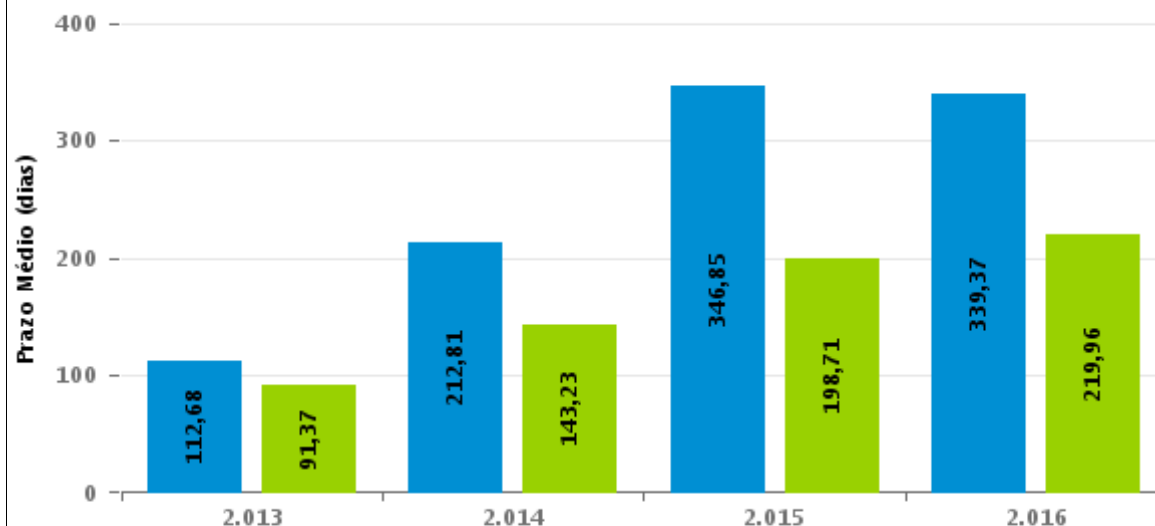
Percentual de Processos por Rito



Rito

■ ORDINÁRIO ■ SUMARÍSSIMO

Prazo Médio por Rito



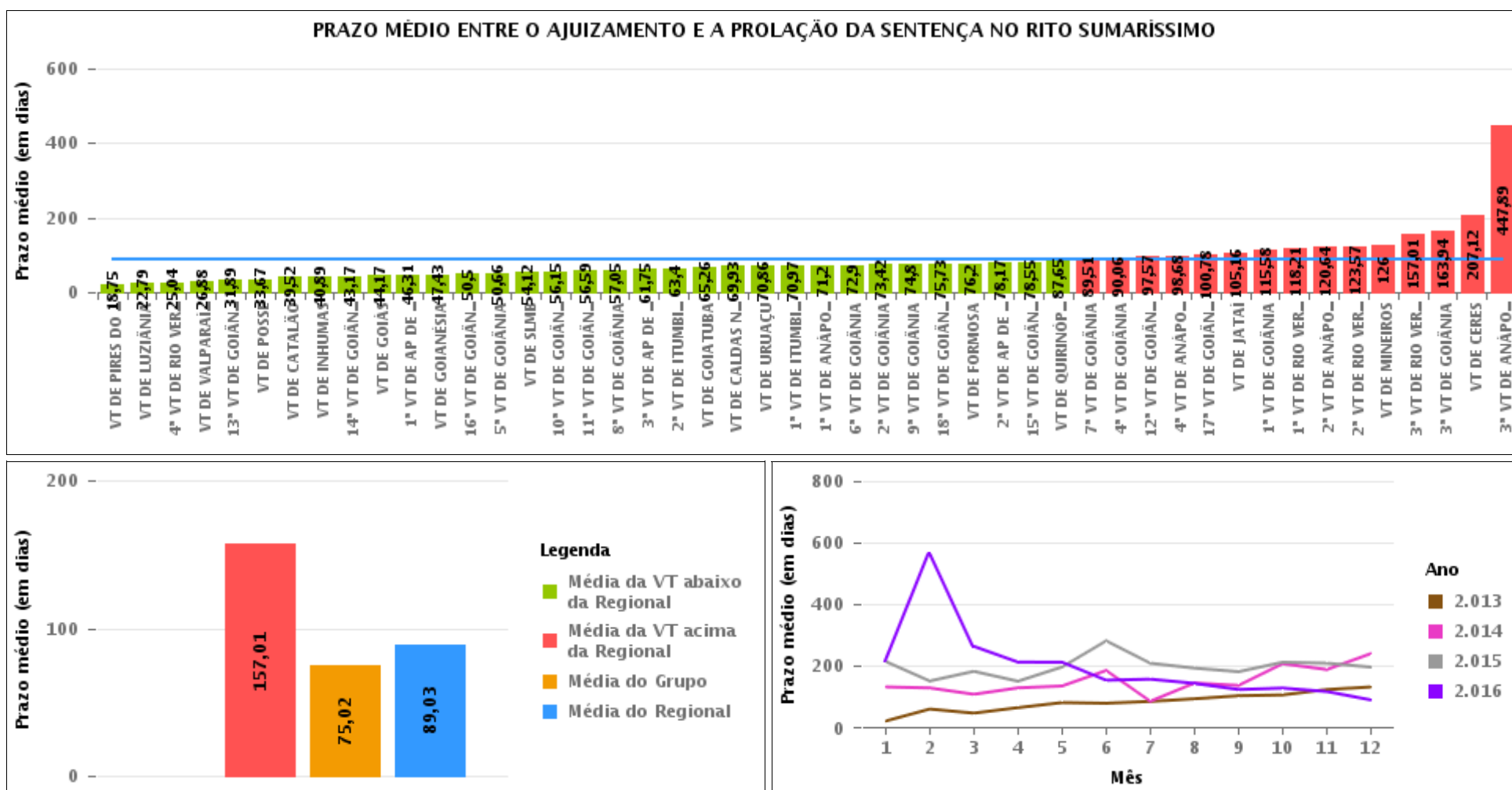
Para este exercício foram computados os processos até o mês de Dezembro/2.016

Rito

■ ORDINÁRIO ■ SUMARÍSSIMO

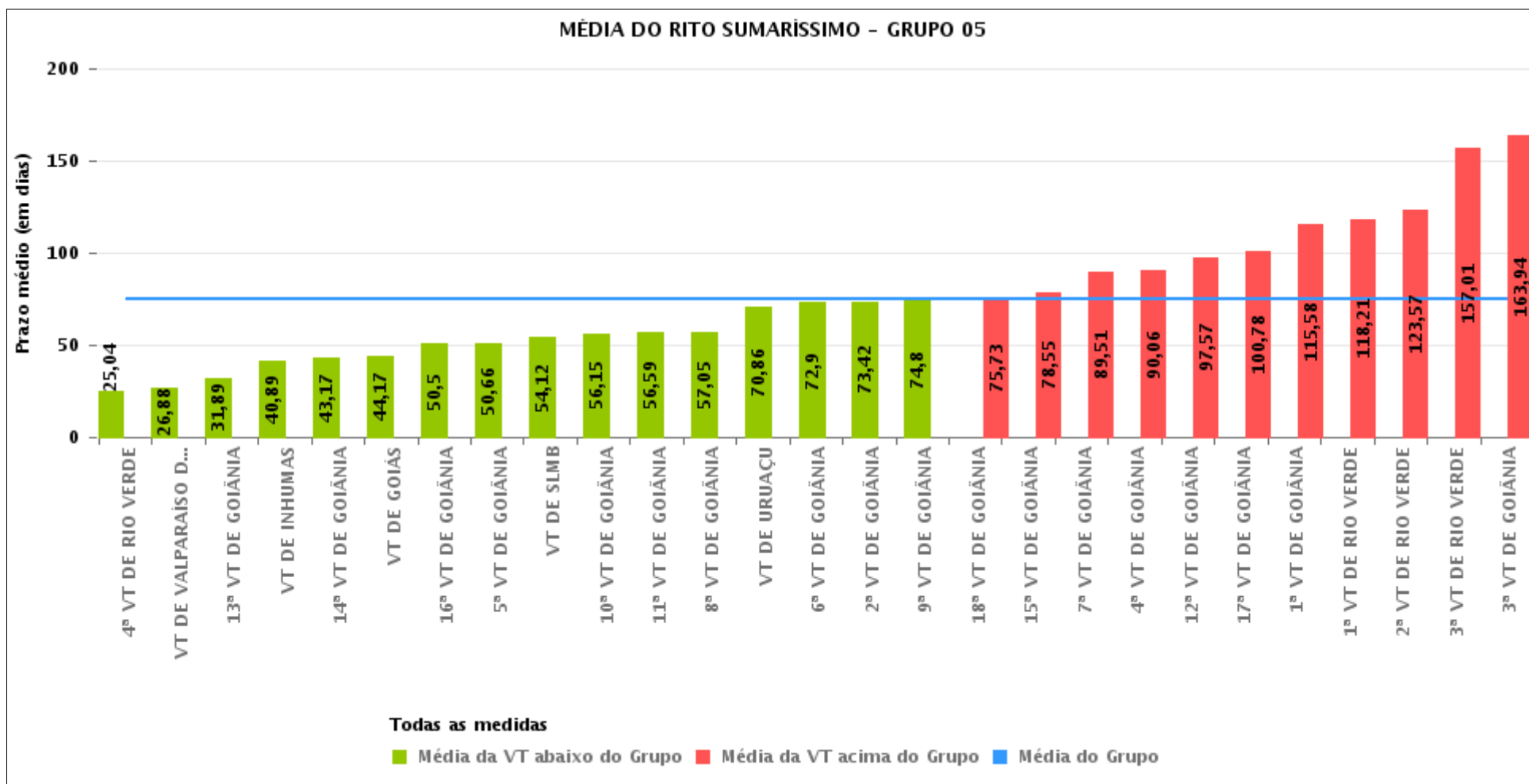
COMPARATIVO DO PRAZO MÉDIO ENTRE O AJUIZAMENTO E A PROLAÇÃO DA SENTENÇA - 3ª VARA DO TRABALHO DE RIO VERDE

Data da sentença entre 1/7/2016 e 31/7/2016 23:59:59



COMPARATIVO DO PRAZO MÉDIO ENTRE O AJUIZAMENTO E A PROLAÇÃO DA SENTENÇA ENTRE AS VARAS DO GRUPO

Data da sentença entre 1/7/2016 e 31/7/2016 23:59:59



PRAZO MÉDIO ENTRE O AJUIZAMENTO E A PROLAÇÃO DA SENTENÇA POR GRUPO

Data da sentença entre 1/7/2016 e 31/7/2016 23:59:59

Rito	Grupo	Qtd. Processos	Prazo Médio (dias)	Ranking
SUMARÍSSIMO	GRUPO 01	9	33,67	1°
	GRUPO 04	588	58,79	2°
	GRUPO 06	361	59,65	3°
	GRUPO 02	19	64,11	4°
	GRUPO 05	2.130	75,02	5°
	GRUPO 03	532	200,3	6°

Legenda:	# Grupo 04 – De 1501 a 2000	8ª VT de Goiânia	# Grupo 06 – A partir de 2500
# Grupo 01 – Até 750	VT de Catalão	9ª VT de Goiânia	1ª VT de Aparecida de Goiânia
VT de Posse	VT de Goiatuba	10ª VT de Goiânia	2ª VT de Aparecida de Goiânia
	1ª VT de Itumbiara	11ª VT de Goiânia	3ª VT de Aparecida de Goiânia
	2ª VT de Itumbiara	12ª VT de Goiânia	VT de Goianésia
	VT de Jataí	13ª VT de Goiânia	
# Grupo 02 – De 751 a 1000	VT de Luziânia	14ª VT de Goiânia	
VT de Formosa	VT de Mineiros	15ª VT de Goiânia	
VT de Pires do Rio	VT de Quirinópolis	16ª VT de Goiânia	
		17ª VT de Goiânia	
# Grupo 03 – De 1001 a 1500	# Grupo 05 – De 2001 a 2500	18ª VT de Goiânia	
VT de Ceres	1ª VT de Goiânia	VT de Goiás	
1ª VT de Anápolis	2ª VT de Goiânia	VT de Inhumas	
2ª VT de Anápolis	3ª VT de Goiânia	1ª VT de Rio Verde	
3ª VT de Anápolis	4ª VT de Goiânia	2ª VT de Rio Verde	
4ª VT de Anápolis	5ª VT de Goiânia	3ª VT de Rio Verde	
VT de Caldas Novas	6ª VT de Goiânia	4ª VT de Rio Verde	
	7ª VT de Goiânia	VT de Uruaçu	
		VT de São Luís de Montes Belos	
		VT de Valparaíso de Goiás	



PRAZO MÉDIO ENTRE O AJUIZAMENTO E A PROLAÇÃO DA SENTENÇA DE TODAS AS VARAS DO TRABALHO

Data da sentença entre 1/7/2016 e 31/7/2016 23:59:59

SUMARÍSSIMO

Qtd. Processos	Prazo Médio (dias)
3.639	89,03

Vara do Trabalho	Qtd Processos	Prazo Médio	Ranking
VARA DO TRABALHO DE PIRES DO RIO	4	18,75	1°
VARA DO TRABALHO DE LUZIÂNIA	146	22,79	2°
4ª VARA DO TRABALHO DE RIO VERDE	47	25,04	3°
VARA DO TRABALHO DE VALPARAÍSO DE GOIÁS	117	26,88	4°
13ª VARA DO TRABALHO DE GOIÂNIA	89	31,89	5°
VARA DO TRABALHO DE POSSE	9	33,67	6°
VARA DO TRABALHO DE CATALÃO	93	39,52	7°
VARA DO TRABALHO DE INHUMAS	63	40,89	8°
14ª VARA DO TRABALHO DE GOIÂNIA	84	43,17	9°
VARA DO TRABALHO DE GOIÁS	96	44,17	10°
1ª VARA DO TRABALHO DE APARECIDA DE GOIÂNIA	70	46,31	11°
VARA DO TRABALHO DE GOIANÉSIA	115	47,43	12°
16ª VARA DO TRABALHO DE GOIÂNIA	70	50,5	13°
5ª VARA DO TRABALHO DE GOIÂNIA	82	50,66	14°
VARA DO TRABALHO DE SÃO LUIS DE MONTES BELOS	84	54,12	15°
10ª VARA DO TRABALHO DE GOIÂNIA	66	56,15	16°
11ª VARA DO TRABALHO DE GOIÂNIA	91	56,59	17°
8ª VARA DO TRABALHO DE GOIÂNIA	61	57,05	18°
3ª VARA DO TRABALHO DE APARECIDA DE GOIÂNIA	56	61,75	19°
2ª VARA DO TRABALHO DE ITUMBIARA	45	63,4	20°
VARA DO TRABALHO DE GOIATUBA	123	65,26	21°
VARA DO TRABALHO DE CALDAS NOVAS	76	69,93	22°
VARA DO TRABALHO DE URUAÇU	66	70,86	23°
1ª VARA DO TRABALHO DE ITUMBIARA	60	70,97	24°
1ª VARA DO TRABALHO DE ANÁPOLIS	50	71,2	25°
6ª VARA DO TRABALHO DE GOIÂNIA	78	72,9	26°



PRAZO MÉDIO ENTRE O AJUIZAMENTO E A PROLAÇÃO DA SENTENÇA DE TODAS AS VARAS DO TRABALHO

SUMARÍSSIMO

Qtd. Processos	Prazo Médio (dias)
3.639	89,03

Vara do Trabalho	Qtd Processos	Prazo Médio	Ranking
2ª VARA DO TRABALHO DE GOIÂNIA	69	73,42	27º
9ª VARA DO TRABALHO DE GOIÂNIA	83	74,8	28º
18ª VARA DO TRABALHO DE GOIÂNIA	98	75,73	29º
VARA DO TRABALHO DE FORMOSA	15	76,2	30º
2ª VARA DO TRABALHO DE APARECIDA DE GOIÂNIA	120	78,17	31º
15ª VARA DO TRABALHO DE GOIÂNIA	69	78,55	32º
VARA DO TRABALHO DE QUIRINÓPOLIS	49	87,65	33º
7ª VARA DO TRABALHO DE GOIÂNIA	92	89,51	34º
4ª VARA DO TRABALHO DE GOIÂNIA	71	90,06	35º
12ª VARA DO TRABALHO DE GOIÂNIA	98	97,57	36º
4ª VARA DO TRABALHO DE ANÁPOLIS	92	98,68	37º
17ª VARA DO TRABALHO DE GOIÂNIA	106	100,78	38º
VARA DO TRABALHO DE JATAÍ	45	105,16	39º
1ª VARA DO TRABALHO DE GOIÂNIA	72	115,58	40º
1ª VARA DO TRABALHO DE RIO VERDE	67	118,21	41º
2ª VARA DO TRABALHO DE ANÁPOLIS	56	120,64	42º
2ª VARA DO TRABALHO DE RIO VERDE	51	123,57	43º
VARA DO TRABALHO DE MINEIROS	27	126	44º
3ª VARA DO TRABALHO DE RIO VERDE	74	157,01	45º
3ª VARA DO TRABALHO DE GOIÂNIA	86	163,94	46º
VARA DO TRABALHO DE CERES	140	207,12	47º
3ª VARA DO TRABALHO DE ANÁPOLIS	118	447,89	48º



PRAZO MÉDIO ENTRE O AJUIZAMENTO E A PROLAÇÃO DA SENTENÇA - 3ª VARA DO TRABALHO DE RIO VERDE

Data da sentença entre 1/7/2016 e 31/7/2016 23:59:59

3ª VARA DO TRABALHO DE RIO VERDE

SUMARÍSSIMO

Qtd	Prazo Médio
74	157,01

Nr. Processo	Ajuiz.	Senteça	Prazo
RTSum - 0010003-14.2016.5.18.0103	04/01/16	25/07/16	203
RTSum - 0010005-81.2016.5.18.0103	04/01/16	23/07/16	201
RTSum - 0010006-66.2016.5.18.0103	04/01/16	25/07/16	203
RTSum - 0010009-21.2016.5.18.0103	05/01/16	16/07/16	193
RTSum - 0010026-57.2016.5.18.0103	12/01/16	05/07/16	175
RTSum - 0010028-27.2016.5.18.0103	12/01/16	13/07/16	183
RTSum - 0010030-94.2016.5.18.0103	12/01/16	06/07/16	176
RTSum - 0010035-19.2016.5.18.0103	13/01/16	07/07/16	176
RTSum - 0010039-56.2016.5.18.0103	14/01/16	20/07/16	188
RTSum - 0010045-63.2016.5.18.0103	15/01/16	13/07/16	180
RTSum - 0010065-54.2016.5.18.0103	21/01/16	07/07/16	168
RTSum - 0010087-15.2016.5.18.0103	22/01/16	07/07/16	167
RTSum - 0010088-97.2016.5.18.0103	22/01/16	13/07/16	173
RTSum - 0010089-82.2016.5.18.0103	23/01/16	14/07/16	173
RTSum - 0010102-81.2016.5.18.0103	27/01/16	19/07/16	174
RTSum - 0010103-66.2016.5.18.0103	27/01/16	20/07/16	175
RTSum - 0010107-06.2016.5.18.0103	28/01/16	28/07/16	182
RTSum - 0010113-13.2016.5.18.0103	29/01/16	20/07/16	173
RTSum - 0010117-50.2016.5.18.0103	29/01/16	20/07/16	173
RTSum - 0010119-20.2016.5.18.0103	29/01/16	07/07/16	160
RTSum - 0010141-78.2016.5.18.0103	04/02/16	15/07/16	162

Legenda:

Ajuiz. Data do Ajuizamento;

Senteça: Data da prolação da sentença;

Prazo: Prazo para a entrega da prestação jurisdicional.



PRAZO MÉDIO ENTRE O AJUIZAMENTO E A PROLAÇÃO DA SENTENÇA - 3ª VARA DO TRABALHO DE RIO VERDE

3ª VARA DO TRABALHO DE RIO VERDE

SUMARÍSSIMO

Qtd	Prazo Médio
74	157,01

Nr. Processo	Ajuiz.	Sentença	Prazo
RTSum - 0010192-89.2016.5.18.0103	17/02/16	20/07/16	154
RTSum - 0010223-12.2016.5.18.0103	24/02/16	29/07/16	156
RTSum - 0010263-91.2016.5.18.0103	01/03/16	28/07/16	149
RTSum - 0010285-52.2016.5.18.0103	04/03/16	15/07/16	133
RTSum - 0010319-27.2016.5.18.0103	11/03/16	15/07/16	126
RTSum - 0010325-34.2016.5.18.0103	14/03/16	15/07/16	123
RTSum - 0010328-86.2016.5.18.0103	14/03/16	27/07/16	135
RTSum - 0010329-71.2016.5.18.0103	14/03/16	27/07/16	135
RTSum - 0010345-25.2016.5.18.0103	17/03/16	15/07/16	120
RTSum - 0010414-57.2016.5.18.0103	29/03/16	18/07/16	111
RTSum - 0010462-16.2016.5.18.0103	07/04/16	27/07/16	111
RTSum - 0010478-67.2016.5.18.0103	09/04/16	27/07/16	109
RTSum - 0010480-37.2016.5.18.0103	11/04/16	27/07/16	107
RTSum - 0010514-12.2016.5.18.0103	16/04/16	20/07/16	95
RTSum - 0010521-04.2016.5.18.0103	18/04/16	18/07/16	91
RTSum - 0010531-48.2016.5.18.0103	21/04/16	07/07/16	77
RTSum - 0010537-55.2016.5.18.0103	22/04/16	28/07/16	97
RTSum - 0010541-92.2016.5.18.0103	23/04/16	13/07/16	81
RTSum - 0010582-59.2016.5.18.0103	01/05/16	26/07/16	86
RTSum - 0010619-86.2016.5.18.0103	10/05/16	28/07/16	79
RTSum - 0010718-56.2016.5.18.0103	27/05/16	28/07/16	62
RTSum - 0010790-14.2014.5.18.0103	29/04/14	05/07/16	798
RTSum - 0010825-03.2016.5.18.0103	20/06/16	07/07/16	17
RTSum - 0010839-84.2016.5.18.0103	22/06/16	06/07/16	14
Legenda: Ajuiz. Data do Ajuizamento; Sentença: Data da prolação da sentença; Prazo: Prazo para a entrega da prestação jurisdicional.			



PRAZO MÉDIO ENTRE O AJUIZAMENTO E A PROLAÇÃO DA SENTENÇA - 3ª VARA DO TRABALHO DE RIO VERDE

3ª VARA DO TRABALHO DE RIO VERDE

SUMARÍSSIMO

Qtd	Prazo Médio
74	157,01

Nr. Processo	Ajuiz.	Sentença	Prazo
RTSum - 0010866-67.2016.5.18.0103	27/06/16	06/07/16	9
RTSum - 0010887-43.2016.5.18.0103	30/06/16	06/07/16	6
RTSum - 0010889-13.2016.5.18.0103	01/07/16	20/07/16	19
RTSum - 0010892-65.2016.5.18.0103	02/07/16	04/07/16	2
RTSum - 0010927-25.2016.5.18.0103	07/07/16	26/07/16	19
RTSum - 0010932-47.2016.5.18.0103	08/07/16	26/07/16	18
RTSum - 0010941-09.2016.5.18.0103	11/07/16	26/07/16	15
RTSum - 0010948-98.2016.5.18.0103	12/07/16	26/07/16	14
RTSum - 0010957-60.2016.5.18.0103	13/07/16	28/07/16	15
RTSum - 0010964-52.2016.5.18.0103	14/07/16	26/07/16	12
RTSum - 0010967-07.2016.5.18.0103	14/07/16	26/07/16	12
RTSum - 0011032-36.2015.5.18.0103	05/08/15	25/07/16	355
RTSum - 0011248-94.2015.5.18.0103	18/09/15	26/07/16	312
RTSum - 0011274-92.2015.5.18.0103	24/09/15	19/07/16	299
RTSum - 0011339-87.2015.5.18.0103	07/10/15	27/07/16	294
RTSum - 0011371-92.2015.5.18.0103	13/10/15	13/07/16	274
RTSum - 0011399-60.2015.5.18.0103	18/10/15	14/07/16	270
RTSum - 0011485-28.2015.5.18.0104	12/11/15	20/07/16	251
RTSum - 0011500-97.2015.5.18.0103	07/11/15	08/07/16	244
RTSum - 0011507-89.2015.5.18.0103	10/11/15	18/07/16	251
RTSum - 0011544-19.2015.5.18.0103	19/11/15	18/07/16	242
RTSum - 0011578-91.2015.5.18.0103	26/11/15	18/07/16	235
RTSum - 0011579-76.2015.5.18.0103	26/11/15	07/07/16	224
RTSum - 0011623-95.2015.5.18.0103	04/12/15	20/07/16	229
Legenda: Ajuiz. Data do Ajuizamento; Sentença: Data da prolação da sentença; Prazo: Prazo para a entrega da prestação jurisdicional.			



PRAZO MÉDIO ENTRE O AJUIZAMENTO E A PROLAÇÃO DA SENTENÇA - 3ª VARA DO TRABALHO DE RIO VERDE

3ª VARA DO TRABALHO DE RIO VERDE

SUMARÍSSIMO

Qtd	Prazo Médio
74	157,01

Nr. Processo	Ajuiz.	Sentença	Prazo
RTSum - 0011625-65.2015.5.18.0103	04/12/15	31/07/16	240
RTSum - 0011627-35.2015.5.18.0103	06/12/15	16/07/16	223
RTSum - 0011649-93.2015.5.18.0103	11/12/15	07/07/16	209
RTSum - 0011664-62.2015.5.18.0103	15/12/15	08/07/16	206
RTSum - 0011676-76.2015.5.18.0103	18/12/15	01/07/16	196
Legenda: Ajuiz. Data do Ajuizamento; Sentença: Data da prolação da sentença; Prazo: Prazo para a entrega da prestação jurisdicional.			



PRAZO MÉDIO ENTRE O AJUIZAMENTO E A PROLAÇÃO DA SENTENÇA - 3ª VARA DO TRABALHO DE RIO VERDE

Data da sentença entre 1/7/2016 e 31/7/2016 23:59:59

Sem magistrado

SUMARÍSSIMO

Qtd	Prazo Médio
74	157,01

Nr. Processo	Ajuiz.	Sentença	Prazo
RTSum - 0010003-14.2016.5.18.0103	04/01/16	25/07/16	203
RTSum - 0010005-81.2016.5.18.0103	04/01/16	23/07/16	201
RTSum - 0010006-66.2016.5.18.0103	04/01/16	25/07/16	203
RTSum - 0010009-21.2016.5.18.0103	05/01/16	16/07/16	193
RTSum - 0010026-57.2016.5.18.0103	12/01/16	05/07/16	175
RTSum - 0010028-27.2016.5.18.0103	12/01/16	13/07/16	183
RTSum - 0010030-94.2016.5.18.0103	12/01/16	06/07/16	176
RTSum - 0010035-19.2016.5.18.0103	13/01/16	07/07/16	176
RTSum - 0010039-56.2016.5.18.0103	14/01/16	20/07/16	188
RTSum - 0010045-63.2016.5.18.0103	15/01/16	13/07/16	180
RTSum - 0010065-54.2016.5.18.0103	21/01/16	07/07/16	168
RTSum - 0010087-15.2016.5.18.0103	22/01/16	07/07/16	167
RTSum - 0010088-97.2016.5.18.0103	22/01/16	13/07/16	173
RTSum - 0010089-82.2016.5.18.0103	23/01/16	14/07/16	173
RTSum - 0010102-81.2016.5.18.0103	27/01/16	19/07/16	174
RTSum - 0010103-66.2016.5.18.0103	27/01/16	20/07/16	175
RTSum - 0010107-06.2016.5.18.0103	28/01/16	28/07/16	182
RTSum - 0010113-13.2016.5.18.0103	29/01/16	20/07/16	173
RTSum - 0010117-50.2016.5.18.0103	29/01/16	20/07/16	173
RTSum - 0010119-20.2016.5.18.0103	29/01/16	07/07/16	160
RTSum - 0010141-78.2016.5.18.0103	04/02/16	15/07/16	162
RTSum - 0010192-89.2016.5.18.0103	17/02/16	20/07/16	154

Legenda:

Ajuiz. Data do Ajuizamento;

Sentença: Data da prolação da sentença;

Prazo: Prazo para a entrega da prestação jurisdicional.



PRAZO MÉDIO ENTRE O AJUIZAMENTO E A PROLAÇÃO DA SENTENÇA - 3ª VARA DO TRABALHO DE RIO VERDE

Sem magistrado

SUMARÍSSIMO

Qtd	Prazo Médio
74	157,01

Nr. Processo	Ajuiz.	Sentença	Prazo
RTSum - 0010223-12.2016.5.18.0103	24/02/16	29/07/16	156
RTSum - 0010263-91.2016.5.18.0103	01/03/16	28/07/16	149
RTSum - 0010285-52.2016.5.18.0103	04/03/16	15/07/16	133
RTSum - 0010319-27.2016.5.18.0103	11/03/16	15/07/16	126
RTSum - 0010325-34.2016.5.18.0103	14/03/16	15/07/16	123
RTSum - 0010328-86.2016.5.18.0103	14/03/16	27/07/16	135
RTSum - 0010329-71.2016.5.18.0103	14/03/16	27/07/16	135
RTSum - 0010345-25.2016.5.18.0103	17/03/16	15/07/16	120
RTSum - 0010414-57.2016.5.18.0103	29/03/16	18/07/16	111
RTSum - 0010462-16.2016.5.18.0103	07/04/16	27/07/16	111
RTSum - 0010478-67.2016.5.18.0103	09/04/16	27/07/16	109
RTSum - 0010480-37.2016.5.18.0103	11/04/16	27/07/16	107
RTSum - 0010514-12.2016.5.18.0103	16/04/16	20/07/16	95
RTSum - 0010521-04.2016.5.18.0103	18/04/16	18/07/16	91
RTSum - 0010531-48.2016.5.18.0103	21/04/16	07/07/16	77
RTSum - 0010537-55.2016.5.18.0103	22/04/16	28/07/16	97
RTSum - 0010541-92.2016.5.18.0103	23/04/16	13/07/16	81
RTSum - 0010582-59.2016.5.18.0103	01/05/16	26/07/16	86
RTSum - 0010619-86.2016.5.18.0103	10/05/16	28/07/16	79
RTSum - 0010718-56.2016.5.18.0103	27/05/16	28/07/16	62
RTSum - 0010790-14.2014.5.18.0103	29/04/14	05/07/16	798
RTSum - 0010825-03.2016.5.18.0103	20/06/16	07/07/16	17
RTSum - 0010839-84.2016.5.18.0103	22/06/16	06/07/16	14
RTSum - 0010866-67.2016.5.18.0103	27/06/16	06/07/16	9
RTSum - 0010887-43.2016.5.18.0103	30/06/16	06/07/16	6
Legenda: Ajuiz. Data do Ajuizamento; Sentença: Data da prolação da sentença; Prazo: Prazo para a entrega da prestação jurisdicional.			



PRAZO MÉDIO ENTRE O AJUIZAMENTO E A PROLAÇÃO DA SENTENÇA - 3ª VARA DO TRABALHO DE RIO VERDE

Sem magistrado

SUMARÍSSIMO

Qtd	Prazo Médio
74	157,01

Nr. Processo	Ajuiz.	Sentença	Prazo
RTSum - 0010889-13.2016.5.18.0103	01/07/16	20/07/16	19
RTSum - 0010892-65.2016.5.18.0103	02/07/16	04/07/16	2
RTSum - 0010927-25.2016.5.18.0103	07/07/16	26/07/16	19
RTSum - 0010932-47.2016.5.18.0103	08/07/16	26/07/16	18
RTSum - 0010941-09.2016.5.18.0103	11/07/16	26/07/16	15
RTSum - 0010948-98.2016.5.18.0103	12/07/16	26/07/16	14
RTSum - 0010957-60.2016.5.18.0103	13/07/16	28/07/16	15
RTSum - 0010964-52.2016.5.18.0103	14/07/16	26/07/16	12
RTSum - 0010967-07.2016.5.18.0103	14/07/16	26/07/16	12
RTSum - 0011032-36.2015.5.18.0103	05/08/15	25/07/16	355
RTSum - 0011248-94.2015.5.18.0103	18/09/15	26/07/16	312
RTSum - 0011274-92.2015.5.18.0103	24/09/15	19/07/16	299
RTSum - 0011339-87.2015.5.18.0103	07/10/15	27/07/16	294
RTSum - 0011371-92.2015.5.18.0103	13/10/15	13/07/16	274
RTSum - 0011399-60.2015.5.18.0103	18/10/15	14/07/16	270
RTSum - 0011485-28.2015.5.18.0104	12/11/15	20/07/16	251
RTSum - 0011500-97.2015.5.18.0103	07/11/15	08/07/16	244
RTSum - 0011507-89.2015.5.18.0103	10/11/15	18/07/16	251
RTSum - 0011544-19.2015.5.18.0103	19/11/15	18/07/16	242
RTSum - 0011578-91.2015.5.18.0103	26/11/15	18/07/16	235
RTSum - 0011579-76.2015.5.18.0103	26/11/15	07/07/16	224
RTSum - 0011623-95.2015.5.18.0103	04/12/15	20/07/16	229
RTSum - 0011625-65.2015.5.18.0103	04/12/15	31/07/16	240
RTSum - 0011627-35.2015.5.18.0103	06/12/15	16/07/16	223
RTSum - 0011649-93.2015.5.18.0103	11/12/15	07/07/16	209
Legenda: Ajuiz. Data do Ajuizamento; Sentença: Data da prolação da sentença; Prazo: Prazo para a entrega da prestação jurisdicional.			



**PRAZO MÉDIO ENTRE O AJUIZAMENTO E A
PROLAÇÃO DA SENTENÇA - 3ª VARA DO TRABALHO
DE RIO VERDE**

Sem magistrado

SUMARÍSSIMO

Qtd	Prazo Médio
74	157,01

Nr. Processo	Ajuiz.	Sentença	Prazo
RTSum - 0011664-62.2015.5.18.0103	15/12/15	08/07/16	206
RTSum - 0011676-76.2015.5.18.0103	18/12/15	01/07/16	196
Legenda: Ajuiz. Data do Ajuizamento; Sentença: Data da prolação da sentença; Prazo: Prazo para a entrega da prestação jurisdicional.			