

Conceituação

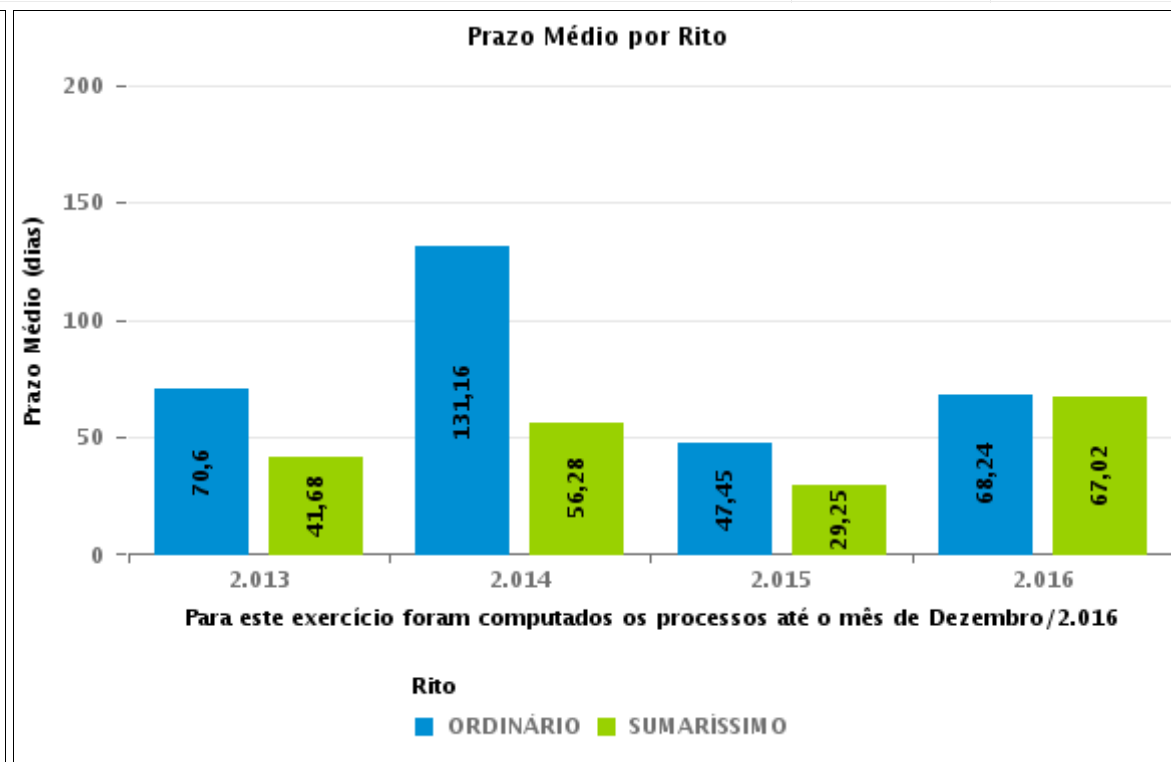
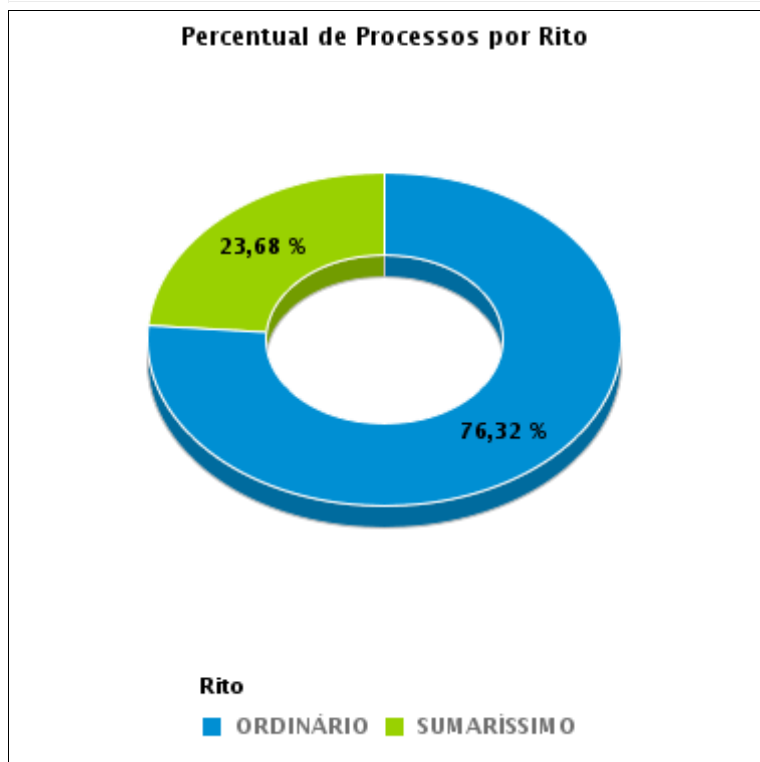
Tema	Prazos Processuais
Relatórios	Evolução Histórica Comparativo por VT Comparativo por Grupo Por Grupo Por VT Por Processo Por Magistrado
Resumo	Apresenta o prazo médio desde o ajuizamento da ação até a prolação da sentença.
Descrição	O prazo médio é obtido calculando-se a quantidade de dias decorridos desde o ajuizamento da ação até a prolação da sentença. Os dados são extraídos baseando-se nos itens do e-Gestão: 271 e 90271 - Do ajuizamento da ação até a prolação da sentença, na fase de conhecimento – rito sumaríssimo; 272 e 90272 – Do ajuizamento da ação até a prolação da sentença, na fase de conhecimento – exceto rito sumaríssimo (ordinário)
Origem da informação	e-Gestão
Critérios e transformações	Coletado do e-Gestão, consolidado, otimizado e classificado para análise.
Análises possíveis	Prazo médio entre o ajuizamento da ação até a prolação da sentença, detalhado de forma Geral, Por grupo, Por VT, Por Processo e Por Magistrado



EVOLUÇÃO HISTÓRICA DOS PRAZOS PROCESSUAIS ENTRE O AJUIZAMENTO E A PROLAÇÃO DA SENTENÇA - VARA DO TRABALHO DE POSSE

Data da sentença entre 1/7/2016 e 31/7/2016 23:59:59

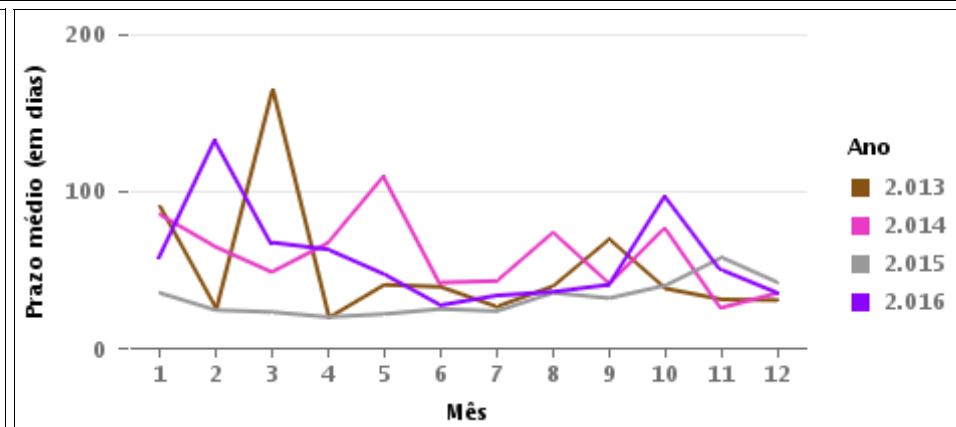
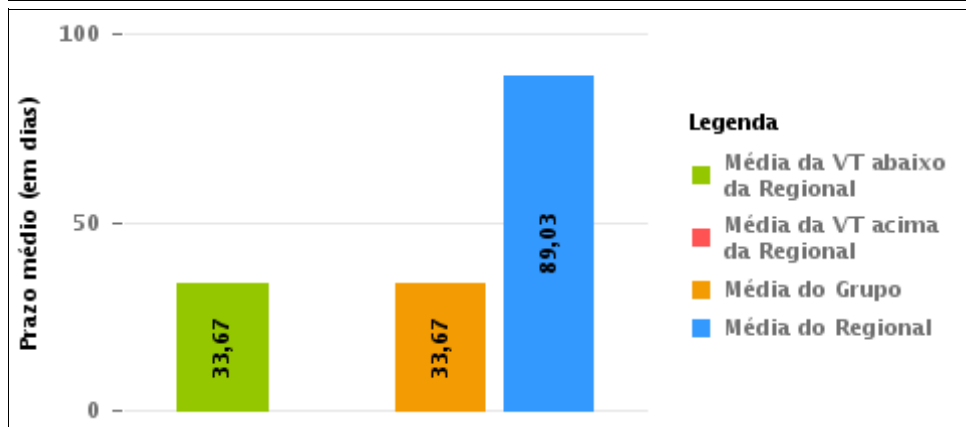
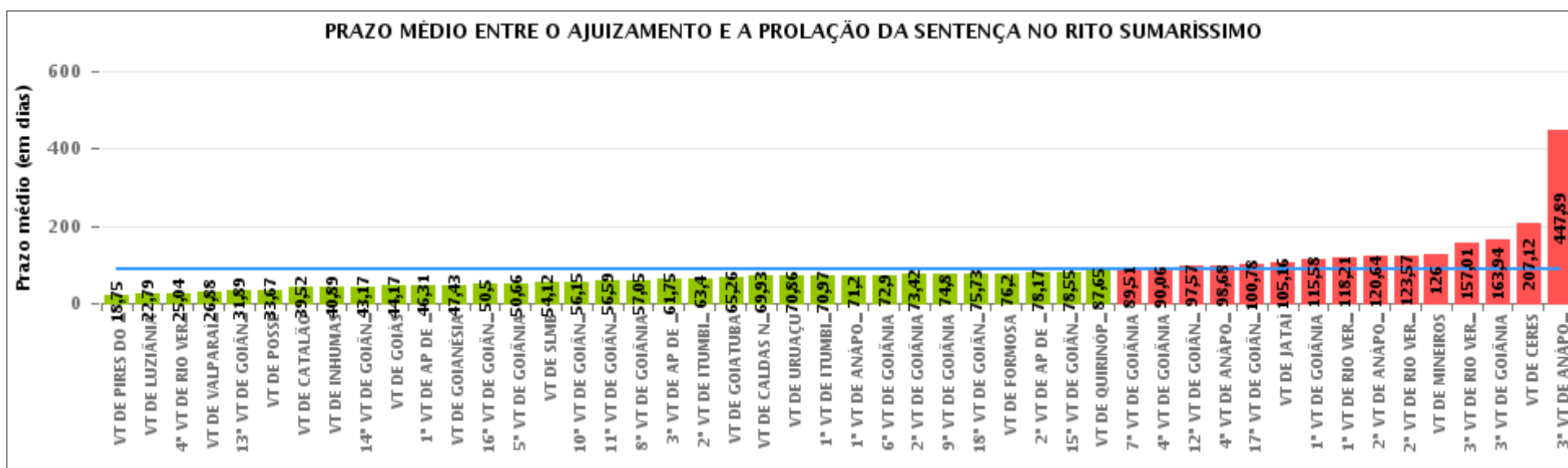
Rito	Qtd	Prazo Médio
ORDINÁRIO	29	72,66
SUMARÍSSIMO	9	33,67
Total/Média	38	63,42





COMPARATIVO DO PRAZO MÉDIO ENTRE O AJUIZAMENTO E A PROLAÇÃO DA SENTENÇA - VARA DO TRABALHO DE POSSE

Data da sentença entre 1/7/2016 e 31/7/2016 23:59:59





COMPARATIVO DO PRAZO MÉDIO ENTRE O AJUIZAMENTO E A PROLAÇÃO DA SENTENÇA ENTRE AS VARAS DO GRUPO

Data da sentença entre 1/7/2016 e 31/7/2016 23:59:59





PRAZO MÉDIO ENTRE O AJUIZAMENTO E A PROLAÇÃO DA SENTENÇA POR GRUPO

Data da sentença entre 1/7/2016 e 31/7/2016 23:59:59

Rito	Grupo	Qtd. Processos	Prazo Médio (dias)	Ranking
SUMARÍSSIMO	GRUPO 01	9	33,67	1°
	GRUPO 04	588	58,79	2°
	GRUPO 06	361	59,65	3°
	GRUPO 02	19	64,11	4°
	GRUPO 05	2.130	75,02	5°
	GRUPO 03	532	200,3	6°

<p>Legenda:</p> <p># Grupo 01 – Até 750 VT de Posse</p> <p># Grupo 02 – De 751 a 1000 VT de Formosa VT de Pires do Rio</p> <p># Grupo 03 – De 1001 a 1500 VT de Ceres 1ª VT de Anápolis 2ª VT de Anápolis 3ª VT de Anápolis 4ª VT de Anápolis VT de Caldas Novas</p>	<p># Grupo 04 – De 1501 a 2000 VT de Catalão VT de Goiatuba 1ª VT de Itumbiara 2ª VT de Itumbiara VT de Jataí VT de Luziânia VT de Mineiros VT de Quirinópolis</p> <p># Grupo 05 – De 2001 a 2500 1ª VT de Goiânia 2ª VT de Goiânia 3ª VT de Goiânia 4ª VT de Goiânia 5ª VT de Goiânia 6ª VT de Goiânia 7ª VT de Goiânia</p>	<p>8ª VT de Goiânia 9ª VT de Goiânia 10ª VT de Goiânia 11ª VT de Goiânia 12ª VT de Goiânia 13ª VT de Goiânia 14ª VT de Goiânia 15ª VT de Goiânia 16ª VT de Goiânia 17ª VT de Goiânia 18ª VT de Goiânia VT de Goiás VT de Inhumas 1ª VT de Rio Verde 2ª VT de Rio Verde 3ª VT de Rio Verde 4ª VT de Rio Verde VT de Uruaçu VT de São Luis de Montes Belos VT de Valparaíso de Goiás</p>	<p>#Grupo 06 – A partir de 2500 1ª VT de Aparecida de Goiânia 2ª VT de Aparecida de Goiânia 3ª VT de Aparecida de Goiânia VT de Goianésia</p>
--	--	--	---



PRAZO MÉDIO ENTRE O AJUIZAMENTO E A PROLAÇÃO DA SENTENÇA DE TODAS AS VARAS DO TRABALHO

Data da sentença entre 1/7/2016 e 31/7/2016 23:59:59

SUMARÍSSIMO

Qtd. Processos	Prazo Médio (dias)
3.639	89,03

Vara do Trabalho	Qtd Processos	Prazo Médio	Ranking
VARA DO TRABALHO DE PIRES DO RIO	4	18,75	1°
VARA DO TRABALHO DE LUZIÂNIA	146	22,79	2°
4ª VARA DO TRABALHO DE RIO VERDE	47	25,04	3°
VARA DO TRABALHO DE VALPARAÍSO DE GOIÁS	117	26,88	4°
13ª VARA DO TRABALHO DE GOIÂNIA	89	31,89	5°
VARA DO TRABALHO DE POSSE	9	33,67	6°
VARA DO TRABALHO DE CATALÃO	93	39,52	7°
VARA DO TRABALHO DE INHUMAS	63	40,89	8°
14ª VARA DO TRABALHO DE GOIÂNIA	84	43,17	9°
VARA DO TRABALHO DE GOIÁS	96	44,17	10°
1ª VARA DO TRABALHO DE APARECIDA DE GOIÂNIA	70	46,31	11°
VARA DO TRABALHO DE GOIANÉSIA	115	47,43	12°
16ª VARA DO TRABALHO DE GOIÂNIA	70	50,5	13°
5ª VARA DO TRABALHO DE GOIÂNIA	82	50,66	14°
VARA DO TRABALHO DE SÃO LUIS DE MONTES BELOS	84	54,12	15°
10ª VARA DO TRABALHO DE GOIÂNIA	66	56,15	16°
11ª VARA DO TRABALHO DE GOIÂNIA	91	56,59	17°
8ª VARA DO TRABALHO DE GOIÂNIA	61	57,05	18°
3ª VARA DO TRABALHO DE APARECIDA DE GOIÂNIA	56	61,75	19°
2ª VARA DO TRABALHO DE ITUMBIARA	45	63,4	20°
VARA DO TRABALHO DE GOIATUBA	123	65,26	21°
VARA DO TRABALHO DE CALDAS NOVAS	76	69,93	22°
VARA DO TRABALHO DE URUAÇU	66	70,86	23°
1ª VARA DO TRABALHO DE ITUMBIARA	60	70,97	24°
1ª VARA DO TRABALHO DE ANÁPOLIS	50	71,2	25°
6ª VARA DO TRABALHO DE GOIÂNIA	78	72,9	26°



PRAZO MÉDIO ENTRE O AJUIZAMENTO E A PROLAÇÃO DA SENTENÇA DE TODAS AS VARAS DO TRABALHO

SUMARÍSSIMO

Qtd. Processos	Prazo Médio (dias)
3.639	89,03

Vara do Trabalho	Qtd Processos	Prazo Médio	Ranking
2ª VARA DO TRABALHO DE GOIÂNIA	69	73,42	27°
9ª VARA DO TRABALHO DE GOIÂNIA	83	74,8	28°
18ª VARA DO TRABALHO DE GOIÂNIA	98	75,73	29°
VARA DO TRABALHO DE FORMOSA	15	76,2	30°
2ª VARA DO TRABALHO DE APARECIDA DE GOIÂNIA	120	78,17	31°
15ª VARA DO TRABALHO DE GOIÂNIA	69	78,55	32°
VARA DO TRABALHO DE QUIRINÓPOLIS	49	87,65	33°
7ª VARA DO TRABALHO DE GOIÂNIA	92	89,51	34°
4ª VARA DO TRABALHO DE GOIÂNIA	71	90,06	35°
12ª VARA DO TRABALHO DE GOIÂNIA	98	97,57	36°
4ª VARA DO TRABALHO DE ANÁPOLIS	92	98,68	37°
17ª VARA DO TRABALHO DE GOIÂNIA	106	100,78	38°
VARA DO TRABALHO DE JATAÍ	45	105,16	39°
1ª VARA DO TRABALHO DE GOIÂNIA	72	115,58	40°
1ª VARA DO TRABALHO DE RIO VERDE	67	118,21	41°
2ª VARA DO TRABALHO DE ANÁPOLIS	56	120,64	42°
2ª VARA DO TRABALHO DE RIO VERDE	51	123,57	43°
VARA DO TRABALHO DE MINEIROS	27	126	44°
3ª VARA DO TRABALHO DE RIO VERDE	74	157,01	45°
3ª VARA DO TRABALHO DE GOIÂNIA	86	163,94	46°
VARA DO TRABALHO DE CERES	140	207,12	47°
3ª VARA DO TRABALHO DE ANÁPOLIS	118	447,89	48°



PRAZO MÉDIO ENTRE O AJUIZAMENTO E A PROLAÇÃO DA SENTENÇA - VARA DO TRABALHO DE POSSE

Data da sentença entre 1/7/2016 e 31/7/2016 23:59:59

VARA DO TRABALHO DE POSSE

SUMARÍSSIMO

Qtd	Prazo Médio
9	33,67

Nr. Processo	Ajuiz.	Senteça	Prazo
RTSum - 0010264-80.2016.5.18.0231	02/05/16	14/07/16	73
RTSum - 0010339-22.2016.5.18.0231	07/06/16	14/07/16	37
RTSum - 0010342-74.2016.5.18.0231	07/06/16	13/07/16	36
RTSum - 0010347-96.2016.5.18.0231	10/06/16	13/07/16	33
RTSum - 0010363-50.2016.5.18.0231	15/06/16	13/07/16	28
RTSum - 0010367-87.2016.5.18.0231	16/06/16	12/07/16	26
RTSum - 0010370-42.2016.5.18.0231	16/06/16	01/07/16	15
RTSum - 0010371-27.2016.5.18.0231	20/06/16	21/07/16	31
RTSum - 0010385-11.2016.5.18.0231	27/06/16	21/07/16	24

Legenda:

Ajuiz. Data do Ajuizamento;

Senteça: Data da prolação da sentença;

Prazo: Prazo para a entrega da prestação jurisdicional.



PRAZO MÉDIO ENTRE O AJUIZAMENTO E A PROLAÇÃO DA SENTENÇA - VARA DO TRABALHO DE POSSE

Data da sentença entre 1/7/2016 e 31/7/2016 23:59:59

Sem magistrado

SUMARÍSSIMO

Qtd	Prazo Médio
9	33,67

Nr. Processo	Ajuiz.	Senteça	Prazo
RTSum - 0010264-80.2016.5.18.0231	02/05/16	14/07/16	73
RTSum - 0010339-22.2016.5.18.0231	07/06/16	14/07/16	37
RTSum - 0010342-74.2016.5.18.0231	07/06/16	13/07/16	36
RTSum - 0010347-96.2016.5.18.0231	10/06/16	13/07/16	33
RTSum - 0010363-50.2016.5.18.0231	15/06/16	13/07/16	28
RTSum - 0010367-87.2016.5.18.0231	16/06/16	12/07/16	26
RTSum - 0010370-42.2016.5.18.0231	16/06/16	01/07/16	15
RTSum - 0010371-27.2016.5.18.0231	20/06/16	21/07/16	31
RTSum - 0010385-11.2016.5.18.0231	27/06/16	21/07/16	24

Legenda:

Ajuiz. Data do Ajuizamento;

Senteça: Data da prolação da sentença;

Prazo: Prazo para a entrega da prestação jurisdicional.