

Conceituação

Tema	Prazos Processuais
Relatórios	Evolução Histórica Comparativo por VT Comparativo por Grupo Por Grupo Por VT Por Processo
Resumo	Apresenta o prazo médio desde o ajuizamento da ação até realização da primeira audiência.
Descrição	O prazo médio é obtido calculando-se a quantidade de dias decorridos desde o ajuizamento até a realização da 1ª audiência. Os dados são extraídos baseando-se nos itens do e-Gestão: 263 e 90263 - Do ajuizamento da ação até a realização da 1ª audiência na fase de conhecimento – rito sumaríssimo; 264 e 90264 – Do ajuizamento da ação até a realização da 1ª audiência na fase de conhecimento – exceto rito sumaríssimo (ordinário)
Origem da informação	e-Gestão
Crítérios e transformações	Coletado do e-Gestão, consolidado, otimizado e classificado para análise.
Análises possíveis	Prazo médio entre o ajuizamento da ação e a realização da primeira audiência, detalhado de forma Geral, Por grupo, por VT e Por Processo.

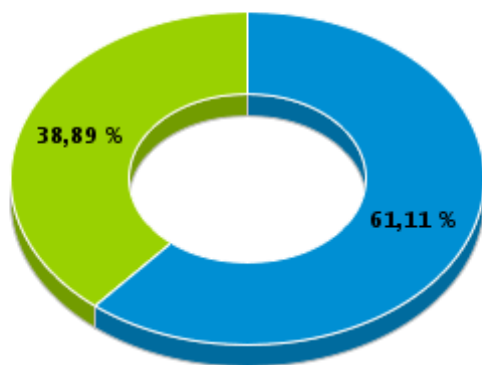


EVOLUÇÃO HISTÓRICA DOS PRAZOS PROCESSUAIS PARA REALIZAÇÃO DA 1ª AUDIÊNCIA - 2ª VARA DO TRABALHO DE ITUMBIARA

Data da 1ª audiência entre 1/8/2016 e 31/8/2016 23:59:59

Rito	Qtd	Prazo Médio
ORDINÁRIO	99	33,24
SUMARÍSSIMO	63	20,44
Total/Média	162	28,27

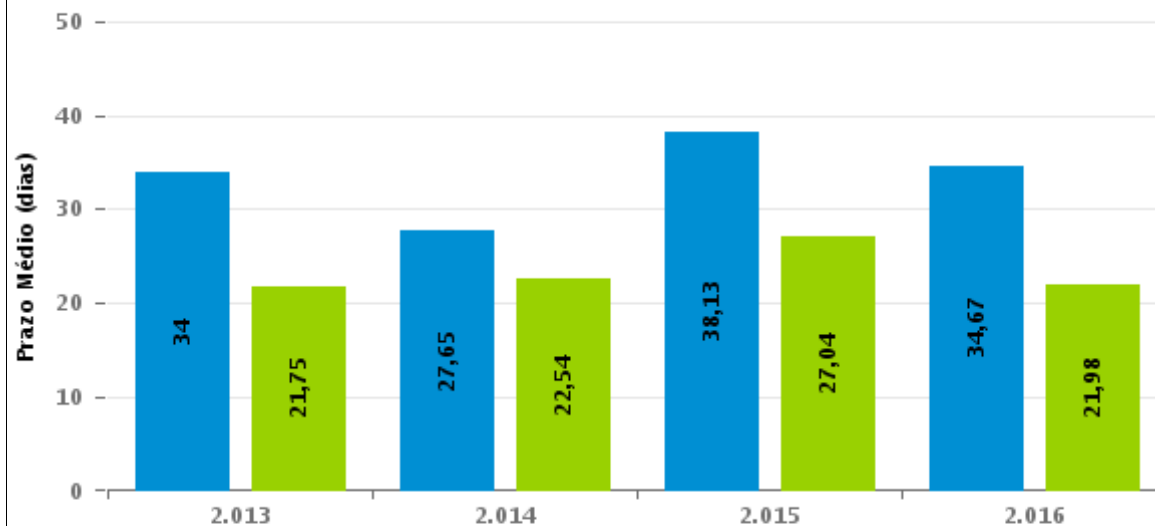
Percentual de Processos por Rito



Rito

■ ORDINÁRIO ■ SUMARÍSSIMO

Prazo Médio por Rito



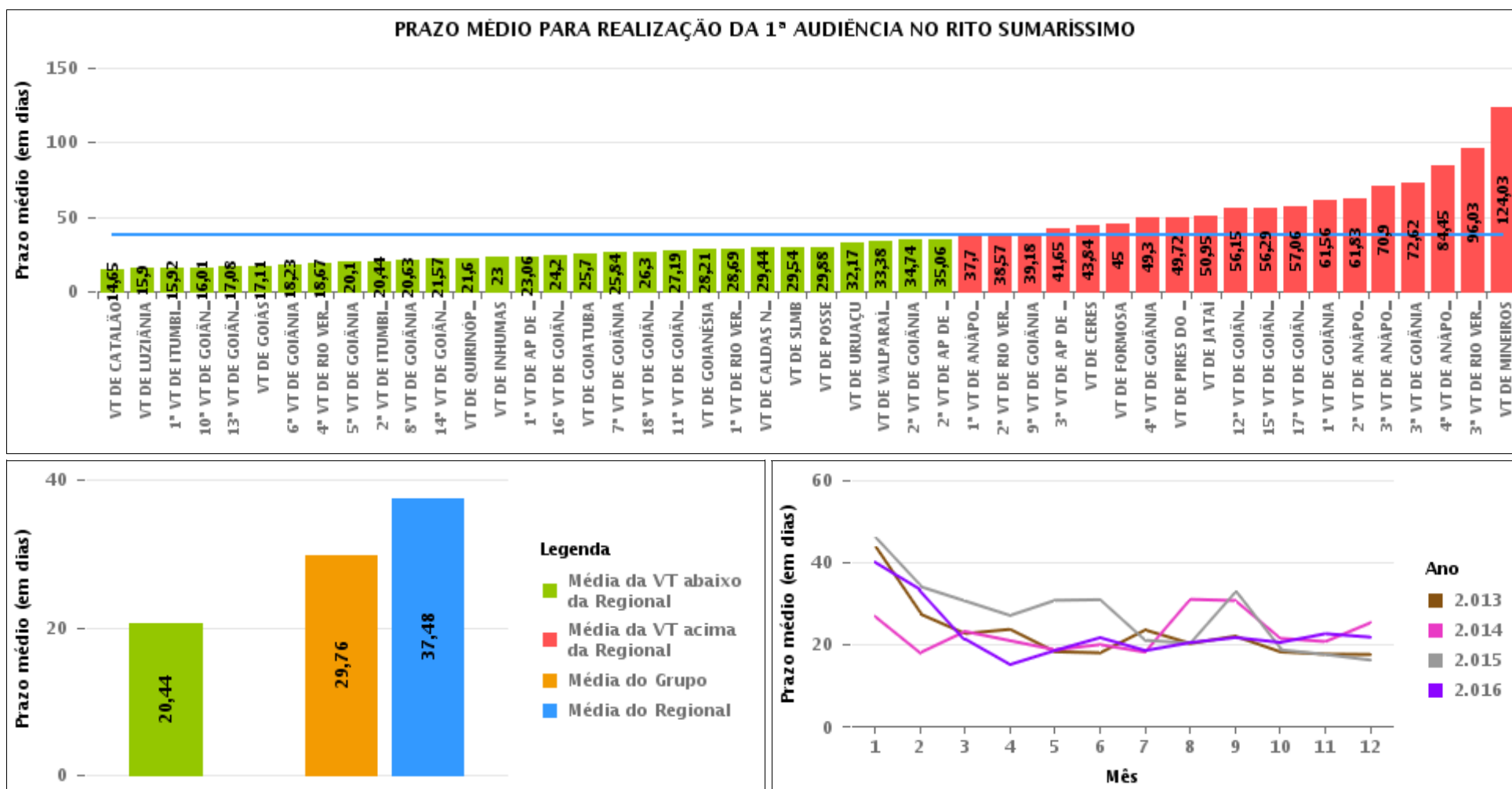
Para este exercício foram computados os processos até o mês de Dezembro/2.016

Rito

■ ORDINÁRIO ■ SUMARÍSSIMO

COMPARATIVO DO PRAZO MÉDIO PARA REALIZAÇÃO DA 1ª AUDIÊNCIA - 2ª VARA DO TRABALHO DE ITUMBIARA

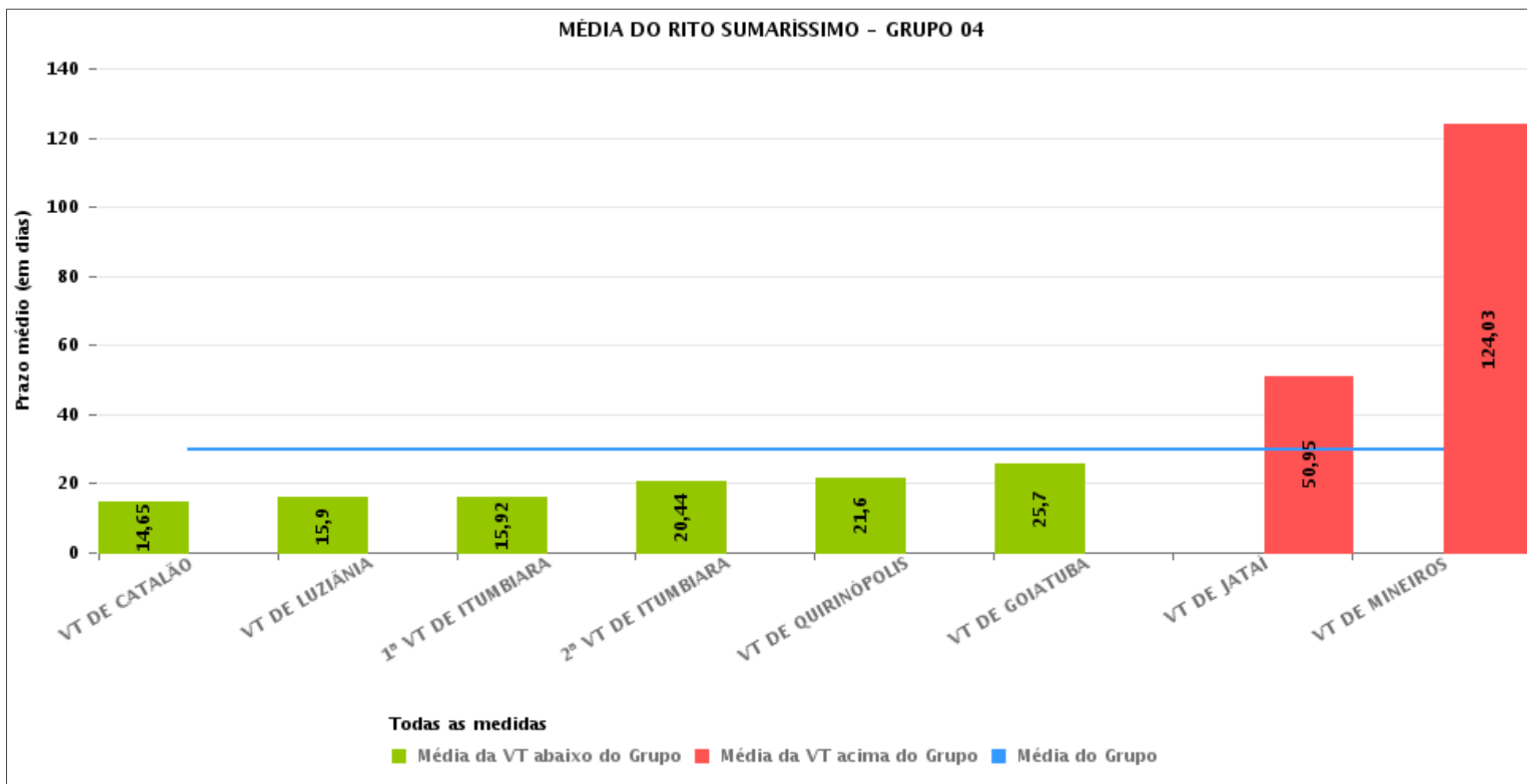
Data da 1ª audiência entre 1/8/2016 e 31/8/2016 23:59:59





COMPARATIVO DO PRAZO MÉDIO PARA REALIZAÇÃO DA 1ª AUDIÊNCIA ENTRE AS VARAS DO GRUPO

Data da 1ª audiência entre 1/8/2016 e 31/8/2016 23:59:59





PRAZO MÉDIO PARA REALIZAÇÃO DA 1ª AUDIÊNCIA POR GRUPO

Data da 1ª audiência entre 1/8/2016 e 31/8/2016 23:59:59

Rito	Grupo	Qtd. Processos	Prazo Médio (dias)	Ranking
SUMARÍSSIMO	GRUPO 04	445	29,76	1°
	GRUPO 01	24	29,88	2°
	GRUPO 06	317	32,06	3°
	GRUPO 05	1.598	37,32	4°
	GRUPO 02	36	48,28	5°
	GRUPO 03	284	55,86	6°

Legenda:	# Grupo 04 – De 1501 a 2000 VT de Catalão VT de Goiatuba 1ª VT de Itumbiara 2ª VT de Itumbiara VT de Jataí VT de Luziânia VT de Mineiros VT de Quirinópolis	8ª VT de Goiânia 9ª VT de Goiânia 10ª VT de Goiânia 11ª VT de Goiânia 12ª VT de Goiânia 13ª VT de Goiânia 14ª VT de Goiânia 15ª VT de Goiânia 16ª VT de Goiânia 17ª VT de Goiânia 18ª VT de Goiânia VT de Goiás VT de Inhumas 1ª VT de Rio Verde 2ª VT de Rio Verde 3ª VT de Rio Verde 4ª VT de Rio Verde VT de Uruaçu VT de São Luís de Montes Belos VT de Valparaíso de Goiás	#Grupo 06 – A partir de 2500 1ª VT de Aparecida de Goiânia 2ª VT de Aparecida de Goiânia 3ª VT de Aparecida de Goiânia VT de Goianésia
# Grupo 01 – Até 750 VT de Posse			
# Grupo 02 – De 751 a 1000 VT de Formosa VT de Pires do Rio			
# Grupo 03 – De 1001 a 1500 VT de Ceres 1ª VT de Anápolis 2ª VT de Anápolis 3ª VT de Anápolis 4ª VT de Anápolis VT de Caldas Novas	# Grupo 05 – De 2001 a 2500 1ª VT de Goiânia 2ª VT de Goiânia 3ª VT de Goiânia 4ª VT de Goiânia 5ª VT de Goiânia 6ª VT de Goiânia 7ª VT de Goiânia		



PRAZO MÉDIO PARA REALIZAÇÃO DA 1ª AUDIÊNCIA DE TODAS AS VARAS DO TRABALHO

Data da 1ª audiência entre 1/8/2016 e 31/8/2016 23:59:59

SUMARÍSSIMO

Qtd. Processos	Prazo Médio (dias)
2.704	37,48

Vara do Trabalho	Qtd Processos	Prazo Médio	Ranking
VARA DO TRABALHO DE CATALÃO	100	14,65	1º
VARA DO TRABALHO DE LUZIÂNIA	63	15,9	2º
1ª VARA DO TRABALHO DE ITUMBIARA	49	15,92	3º
10ª VARA DO TRABALHO DE GOIÂNIA	74	16,01	4º
13ª VARA DO TRABALHO DE GOIÂNIA	51	17,08	5º
VARA DO TRABALHO DE GOIÁS	18	17,11	6º
6ª VARA DO TRABALHO DE GOIÂNIA	62	18,23	7º
4ª VARA DO TRABALHO DE RIO VERDE	45	18,67	8º
5ª VARA DO TRABALHO DE GOIÂNIA	97	20,1	9º
2ª VARA DO TRABALHO DE ITUMBIARA	63	20,44	10º
8ª VARA DO TRABALHO DE GOIÂNIA	57	20,63	11º
14ª VARA DO TRABALHO DE GOIÂNIA	60	21,57	12º
VARA DO TRABALHO DE QUIRINÓPOLIS	15	21,6	13º
VARA DO TRABALHO DE INHUMAS	37	23	14º
1ª VARA DO TRABALHO DE APARECIDA DE GOIÂNIA	82	23,06	15º
16ª VARA DO TRABALHO DE GOIÂNIA	46	24,2	16º
VARA DO TRABALHO DE GOIATUBA	82	25,7	17º
7ª VARA DO TRABALHO DE GOIÂNIA	62	25,84	18º
18ª VARA DO TRABALHO DE GOIÂNIA	63	26,3	19º
11ª VARA DO TRABALHO DE GOIÂNIA	58	27,19	20º
VARA DO TRABALHO DE GOIANÉSIA	75	28,21	21º
1ª VARA DO TRABALHO DE RIO VERDE	36	28,69	22º
VARA DO TRABALHO DE CALDAS NOVAS	61	29,44	23º
VARA DO TRABALHO DE SÃO LUIS DE MONTES BELOS	46	29,54	24º
VARA DO TRABALHO DE POSSE	24	29,88	25º
VARA DO TRABALHO DE URUAÇU	47	32,17	26º



PRAZO MÉDIO PARA REALIZAÇÃO DA 1ª AUDIÊNCIA DE TODAS AS VARAS DO TRABALHO

SUMARÍSSIMO

Qtd. Processos	Prazo Médio (dias)
2.704	37,48

Vara do Trabalho	Qtd Processos	Prazo Médio	Ranking
VARA DO TRABALHO DE VALPARAÍSO DE GOIÁS	47	33,38	27°
2ª VARA DO TRABALHO DE GOIÂNIA	72	34,74	28°
2ª VARA DO TRABALHO DE APARECIDA DE GOIÂNIA	77	35,06	29°
1ª VARA DO TRABALHO DE ANÁPOLIS	37	37,7	30°
2ª VARA DO TRABALHO DE RIO VERDE	35	38,57	31°
9ª VARA DO TRABALHO DE GOIÂNIA	68	39,18	32°
3ª VARA DO TRABALHO DE APARECIDA DE GOIÂNIA	83	41,65	33°
VARA DO TRABALHO DE CERES	31	43,84	34°
VARA DO TRABALHO DE FORMOSA	11	45	35°
4ª VARA DO TRABALHO DE GOIÂNIA	70	49,3	36°
VARA DO TRABALHO DE PIRES DO RIO	25	49,72	37°
VARA DO TRABALHO DE JATAÍ	38	50,95	38°
12ª VARA DO TRABALHO DE GOIÂNIA	110	56,15	39°
15ª VARA DO TRABALHO DE GOIÂNIA	51	56,29	40°
17ª VARA DO TRABALHO DE GOIÂNIA	126	57,06	41°
1ª VARA DO TRABALHO DE GOIÂNIA	52	61,56	42°
2ª VARA DO TRABALHO DE ANÁPOLIS	48	61,83	43°
3ª VARA DO TRABALHO DE ANÁPOLIS	51	70,9	44°
3ª VARA DO TRABALHO DE GOIÂNIA	50	72,62	45°
4ª VARA DO TRABALHO DE ANÁPOLIS	56	84,45	46°
3ª VARA DO TRABALHO DE RIO VERDE	58	96,03	47°
VARA DO TRABALHO DE MINEIROS	35	124,03	48°



PRAZO MÉDIO PARA REALIZAÇÃO DA 1ª AUDIÊNCIA - 2ª VARA DO TRABALHO DE ITUMBIARA

Data da 1ª audiência entre 1/8/2016 e 31/8/2016 23:59:59

2ª VARA DO TRABALHO DE ITUMBIARA

SUMARÍSSIMO

Qtd	Prazo Médio
63	20,44

Nr. Processo	Ajuiz.	1ª Aud.	Prazo
RTSum - 0010611-52.2016.5.18.0122	18/05/16	02/08/16	76
RTSum - 0010732-80.2016.5.18.0122	14/06/16	30/08/16	77
RTSum - 0010760-48.2016.5.18.0122	20/06/16	16/08/16	57
RTSum - 0010840-12.2016.5.18.0122	30/06/16	16/08/16	47
RTSum - 0010860-03.2016.5.18.0122	05/07/16	10/08/16	36
RTSum - 0010874-84.2016.5.18.0122	08/07/16	02/08/16	25
RTSum - 0010876-54.2016.5.18.0122	08/07/16	02/08/16	25
RTSum - 0010879-09.2016.5.18.0122	11/07/16	02/08/16	22
RTSum - 0010887-83.2016.5.18.0122	12/07/16	02/08/16	21
RTSum - 0010889-53.2016.5.18.0122	12/07/16	25/08/16	44
RTSum - 0010892-08.2016.5.18.0122	12/07/16	02/08/16	21
RTSum - 0010894-75.2016.5.18.0122	13/07/16	02/08/16	20
RTSum - 0010901-67.2016.5.18.0122	14/07/16	02/08/16	19
RTSum - 0010903-37.2016.5.18.0122	14/07/16	31/08/16	48
RTSum - 0010907-74.2016.5.18.0122	15/07/16	02/08/16	18
RTSum - 0010909-44.2016.5.18.0122	17/07/16	03/08/16	17
RTSum - 0010912-96.2016.5.18.0122	18/07/16	03/08/16	16
RTSum - 0010913-81.2016.5.18.0122	18/07/16	03/08/16	16
RTSum - 0010922-43.2016.5.18.0122	19/07/16	03/08/16	15
RTSum - 0010923-28.2016.5.18.0122	19/07/16	03/08/16	15
RTSum - 0010925-98.2016.5.18.0121	03/08/16	23/08/16	20

Legenda:

- Ajuiz.: Data do Ajuizamento;
- 1ª Aud.: Data da primeira audiência que ocorrer, Inicial ou UNA;
- Prazo: Prazo, em dias corridos, entre a Data do Ajuizamento e a Data da 1ª Audiência.



PRAZO MÉDIO PARA REALIZAÇÃO DA 1ª AUDIÊNCIA - 2ª VARA DO TRABALHO DE ITUMBIARA

2ª VARA DO TRABALHO DE ITUMBIARA

SUMARÍSSIMO

Qtd	Prazo Médio
63	20,44

Nr. Processo	Ajuiz.	1ª Aud.	Prazo
RTSum - 0010926-80.2016.5.18.0122	20/07/16	03/08/16	14
RTSum - 0010929-35.2016.5.18.0122	21/07/16	03/08/16	13
RTSum - 0010935-42.2016.5.18.0122	22/07/16	03/08/16	12
RTSum - 0010936-27.2016.5.18.0122	25/07/16	04/08/16	10
RTSum - 0010937-12.2016.5.18.0122	25/07/16	24/08/16	30
RTSum - 0010939-79.2016.5.18.0122	26/07/16	09/08/16	14
RTSum - 0010944-04.2016.5.18.0122	26/07/16	09/08/16	14
RTSum - 0010946-71.2016.5.18.0122	26/07/16	25/08/16	30
RTSum - 0010947-56.2016.5.18.0122	26/07/16	09/08/16	14
RTSum - 0010950-11.2016.5.18.0122	27/07/16	09/08/16	13
RTSum - 0010951-93.2016.5.18.0122	27/07/16	09/08/16	13
RTSum - 0010953-63.2016.5.18.0122	27/07/16	24/08/16	28
RTSum - 0010954-48.2016.5.18.0122	27/07/16	09/08/16	13
RTSum - 0010955-33.2016.5.18.0122	27/07/16	09/08/16	13
RTSum - 0010958-85.2016.5.18.0122	28/07/16	09/08/16	12
RTSum - 0010962-25.2016.5.18.0122	29/07/16	10/08/16	12
RTSum - 0010966-62.2016.5.18.0122	29/07/16	10/08/16	12
RTSum - 0010967-47.2016.5.18.0122	29/07/16	10/08/16	12
RTSum - 0010968-32.2016.5.18.0122	29/07/16	10/08/16	12
RTSum - 0010969-17.2016.5.18.0122	29/07/16	10/08/16	12
RTSum - 0010971-84.2016.5.18.0122	29/07/16	10/08/16	12
RTSum - 0010978-76.2016.5.18.0122	02/08/16	16/08/16	14
RTSum - 0010979-61.2016.5.18.0122	02/08/16	16/08/16	14
RTSum - 0010981-31.2016.5.18.0122	03/08/16	17/08/16	14

Legenda:

- Ajuiz.: Data do Ajuizamento;
- 1ª Aud.: Data da primeira audiência que ocorrer, Inicial ou UNA;
- Prazo: Prazo, em dias corridos, entre a Data do Ajuizamento e a Data da 1ª Audiência.



PRAZO MÉDIO PARA REALIZAÇÃO DA 1ª AUDIÊNCIA - 2ª VARA DO TRABALHO DE ITUMBIARA

2ª VARA DO TRABALHO DE ITUMBIARA

SUMARÍSSIMO

Qtd	Prazo Médio
63	20,44

Nr. Processo	Ajuiz.	1ª Aud.	Prazo
RTSum - 0010983-04.2016.5.18.0121	16/08/16	31/08/16	15
RTSum - 0010984-83.2016.5.18.0122	03/08/16	17/08/16	14
RTSum - 0010985-68.2016.5.18.0122	03/08/16	17/08/16	14
RTSum - 0010986-53.2016.5.18.0122	03/08/16	17/08/16	14
RTSum - 0010997-82.2016.5.18.0122	04/08/16	23/08/16	19
RTSum - 0011001-22.2016.5.18.0122	05/08/16	23/08/16	18
RTSum - 0011004-74.2016.5.18.0122	08/08/16	31/08/16	23
RTSum - 0011016-88.2016.5.18.0122	10/08/16	26/08/16	16
RTSum - 0011017-73.2016.5.18.0122	10/08/16	26/08/16	16
RTSum - 0011021-13.2016.5.18.0122	11/08/16	26/08/16	15
RTSum - 0011028-05.2016.5.18.0122	12/08/16	26/08/16	14
RTSum - 0011030-72.2016.5.18.0122	14/08/16	26/08/16	12
RTSum - 0011031-57.2016.5.18.0122	15/08/16	30/08/16	15
RTSum - 0011032-42.2016.5.18.0122	15/08/16	30/08/16	15
RTSum - 0011036-79.2016.5.18.0122	16/08/16	30/08/16	14
RTSum - 0011041-04.2016.5.18.0122	16/08/16	30/08/16	14
RTSum - 0011042-86.2016.5.18.0122	16/08/16	30/08/16	14
RTSum - 0011045-41.2016.5.18.0122	17/08/16	31/08/16	14

Legenda:

- Ajuiz.: Data do Ajuizamento;
- 1ª Aud.: Data da primeira audiência que ocorrer, Inicial ou UNA;
- Prazo: Prazo, em dias corridos, entre a Data do Ajuizamento e a Data da 1ª Audiência.



PRAZO MÉDIO PARA REALIZAÇÃO DA 1ª AUDIÊNCIA - 2ª VARA DO TRABALHO DE ITUMBIARA

Data da 1ª audiência entre 1/8/2016 e 31/8/2016 23:59:59

Sem magistrado

SUMARÍSSIMO

Qtd	Prazo Médio
63	20,44

Nr. Processo	Ajuiz.	1ª Aud.	Prazo
RTSum - 0010611-52.2016.5.18.0122	18/05/16	02/08/16	76
RTSum - 0010732-80.2016.5.18.0122	14/06/16	30/08/16	77
RTSum - 0010760-48.2016.5.18.0122	20/06/16	16/08/16	57
RTSum - 0010840-12.2016.5.18.0122	30/06/16	16/08/16	47
RTSum - 0010860-03.2016.5.18.0122	05/07/16	10/08/16	36
RTSum - 0010874-84.2016.5.18.0122	08/07/16	02/08/16	25
RTSum - 0010876-54.2016.5.18.0122	08/07/16	02/08/16	25
RTSum - 0010879-09.2016.5.18.0122	11/07/16	02/08/16	22
RTSum - 0010887-83.2016.5.18.0122	12/07/16	02/08/16	21
RTSum - 0010889-53.2016.5.18.0122	12/07/16	25/08/16	44
RTSum - 0010892-08.2016.5.18.0122	12/07/16	02/08/16	21
RTSum - 0010894-75.2016.5.18.0122	13/07/16	02/08/16	20
RTSum - 0010901-67.2016.5.18.0122	14/07/16	02/08/16	19
RTSum - 0010903-37.2016.5.18.0122	14/07/16	31/08/16	48
RTSum - 0010907-74.2016.5.18.0122	15/07/16	02/08/16	18
RTSum - 0010909-44.2016.5.18.0122	17/07/16	03/08/16	17
RTSum - 0010912-96.2016.5.18.0122	18/07/16	03/08/16	16
RTSum - 0010913-81.2016.5.18.0122	18/07/16	03/08/16	16
RTSum - 0010922-43.2016.5.18.0122	19/07/16	03/08/16	15
RTSum - 0010923-28.2016.5.18.0122	19/07/16	03/08/16	15
RTSum - 0010925-98.2016.5.18.0121	03/08/16	23/08/16	20
RTSum - 0010926-80.2016.5.18.0122	20/07/16	03/08/16	14

Legenda:

- Ajuiz.: Data do Ajuizamento;
- 1ª Aud.: Data da primeira audiência que ocorrer, Inicial ou UNA;
- Prazo: Prazo, em dias corridos, entre a Data do Ajuizamento e a Data da 1ª Audiência.



PRAZO MÉDIO PARA REALIZAÇÃO DA 1ª AUDIÊNCIA - 2ª VARA DO TRABALHO DE ITUMBIARA

Sem magistrado

SUMARÍSSIMO

Qtd	Prazo Médio
63	20,44

Nr. Processo	Ajuiz.	1ª Aud.	Prazo
RTSum - 0010929-35.2016.5.18.0122	21/07/16	03/08/16	13
RTSum - 0010935-42.2016.5.18.0122	22/07/16	03/08/16	12
RTSum - 0010936-27.2016.5.18.0122	25/07/16	04/08/16	10
RTSum - 0010937-12.2016.5.18.0122	25/07/16	24/08/16	30
RTSum - 0010939-79.2016.5.18.0122	26/07/16	09/08/16	14
RTSum - 0010944-04.2016.5.18.0122	26/07/16	09/08/16	14
RTSum - 0010946-71.2016.5.18.0122	26/07/16	25/08/16	30
RTSum - 0010947-56.2016.5.18.0122	26/07/16	09/08/16	14
RTSum - 0010950-11.2016.5.18.0122	27/07/16	09/08/16	13
RTSum - 0010951-93.2016.5.18.0122	27/07/16	09/08/16	13
RTSum - 0010953-63.2016.5.18.0122	27/07/16	24/08/16	28
RTSum - 0010954-48.2016.5.18.0122	27/07/16	09/08/16	13
RTSum - 0010955-33.2016.5.18.0122	27/07/16	09/08/16	13
RTSum - 0010958-85.2016.5.18.0122	28/07/16	09/08/16	12
RTSum - 0010962-25.2016.5.18.0122	29/07/16	10/08/16	12
RTSum - 0010966-62.2016.5.18.0122	29/07/16	10/08/16	12
RTSum - 0010967-47.2016.5.18.0122	29/07/16	10/08/16	12
RTSum - 0010968-32.2016.5.18.0122	29/07/16	10/08/16	12
RTSum - 0010969-17.2016.5.18.0122	29/07/16	10/08/16	12
RTSum - 0010971-84.2016.5.18.0122	29/07/16	10/08/16	12
RTSum - 0010978-76.2016.5.18.0122	02/08/16	16/08/16	14
RTSum - 0010979-61.2016.5.18.0122	02/08/16	16/08/16	14
RTSum - 0010981-31.2016.5.18.0122	03/08/16	17/08/16	14
RTSum - 0010983-04.2016.5.18.0121	16/08/16	31/08/16	15
RTSum - 0010984-83.2016.5.18.0122	03/08/16	17/08/16	14

Legenda:

- Ajuiz.: Data do Ajuizamento;
- 1ª Aud.: Data da primeira audiência que ocorrer, Inicial ou UNA;
- Prazo: Prazo, em dias corridos, entre a Data do Ajuizamento e a Data da 1ª Audiência.



PRAZO MÉDIO PARA REALIZAÇÃO DA 1ª AUDIÊNCIA - 2ª VARA DO TRABALHO DE ITUMBIARA

Sem magistrado

SUMARÍSSIMO

Qtd	Prazo Médio
63	20,44

Nr. Processo	Ajuiz.	1ª Aud.	Prazo
RTSum - 0010985-68.2016.5.18.0122	03/08/16	17/08/16	14
RTSum - 0010986-53.2016.5.18.0122	03/08/16	17/08/16	14
RTSum - 0010997-82.2016.5.18.0122	04/08/16	23/08/16	19
RTSum - 0011001-22.2016.5.18.0122	05/08/16	23/08/16	18
RTSum - 0011004-74.2016.5.18.0122	08/08/16	31/08/16	23
RTSum - 0011016-88.2016.5.18.0122	10/08/16	26/08/16	16
RTSum - 0011017-73.2016.5.18.0122	10/08/16	26/08/16	16
RTSum - 0011021-13.2016.5.18.0122	11/08/16	26/08/16	15
RTSum - 0011028-05.2016.5.18.0122	12/08/16	26/08/16	14
RTSum - 0011030-72.2016.5.18.0122	14/08/16	26/08/16	12
RTSum - 0011031-57.2016.5.18.0122	15/08/16	30/08/16	15
RTSum - 0011032-42.2016.5.18.0122	15/08/16	30/08/16	15
RTSum - 0011036-79.2016.5.18.0122	16/08/16	30/08/16	14
RTSum - 0011041-04.2016.5.18.0122	16/08/16	30/08/16	14
RTSum - 0011042-86.2016.5.18.0122	16/08/16	30/08/16	14
RTSum - 0011045-41.2016.5.18.0122	17/08/16	31/08/16	14
Legenda: - Ajuiz.: Data do Ajuizamento; - 1ª Aud.: Data da primeira audiência que ocorrer, Inicial ou UNA; - Prazo: Prazo, em dias corridos, entre a Data do Ajuizamento e a Data da 1ª Audiência.			